

ผลการวิจัย



ผลการวิเคราะห์ข้อมูลเป็นดังนี้

1. ค่ามัธยเทศคณิต ( $\bar{X}$ ) และส่วนเบี่ยงเบนมาตรฐาน (S.D.) ของคะแนนความจำซึ่งจำแนกตามการเสนอคำแบบ-"คำคุณศัพท์-คำนาม" กับ "คำนาม-คำคุณศัพท์" และตัวนะที่เป็น "คำนาม" และ "คำคุณศัพท์"

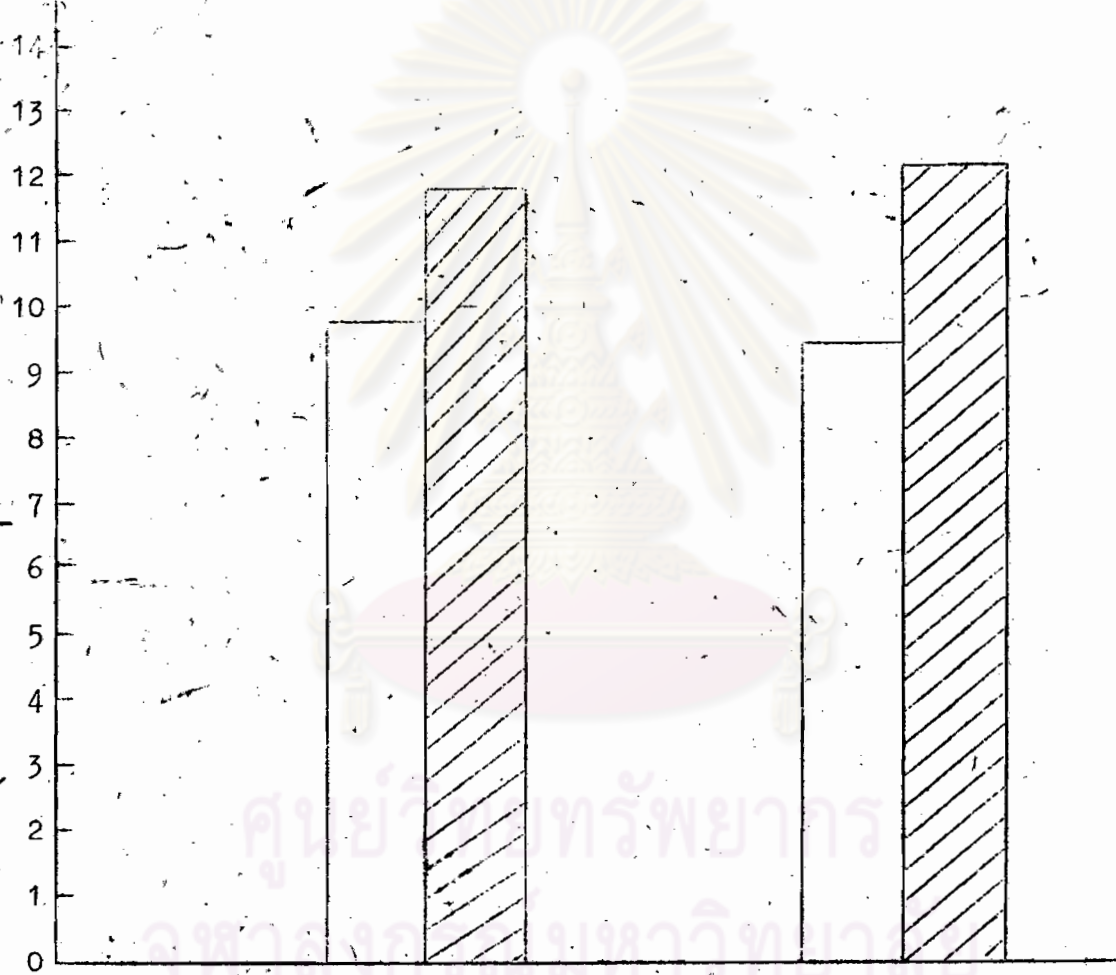
ตารางที่ 2 แสดงค่ามัธยเทศคณิต ( $\bar{X}$ ) และส่วนเบี่ยงเบนมาตรฐาน (S.D.) ของคะแนนความจำซึ่งจำแนกตามการเสนอคำและการเสนอตัวนะ

คู่คำ	ตัวนะ				รวม	
	"คำคุณศัพท์"		"คำนาม"			
	$\bar{X}$	S.D.	$\bar{X}$	S.D.	$\bar{X}$	S.D.
"คำคุณศัพท์-คำนาม"	9.81	2.36	11.87	2.41	21.68	4.03
"คำนาม-คำคุณศัพท์"	9.41	2.87	12.13	2.07	21.54	4.45
รวม	19.22	4.48	24.00	4.18	43.22	7.58

จากค่ามัธยเทศคณิตในตารางที่ 2 แสดงควยรูปกราฟแท่งได้ดังภาพที่ 2

ภาพที่ 2 กราฟแสดงความนิยมเลขคณิต (X) เปรียบเทียบระหว่างคะแนนการจำที่ได้จากการเสนอคู่คำนาม-คุณศัพท์และการเสนอตัวนะ

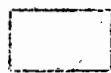
ความนิยมเลขคณิต  
ของคะแนนการจำ



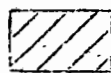
"คำคุณศัพท์-คำนาม"

"คำนาม-คำคุณศัพท์"

คู่คำที่เสนอให้จำ



"คำคุณศัพท์" เป็นตัวนะในการระลึก



"คำนาม" เป็นตัวนะในการระลึก

2. การวิเคราะห์ความแปรปรวนสองทางชนิดวัดซ้ำ (Two-Factor Experiments with Repeated Measurements) ของคะแนนความจำที่ได้จากการเสนอคู่คำนาม-คุณศัพท์ และตัวเน่ที่เป็นคำนามและคำคุณศัพท์

ตารางที่ 3\* แสดงผลการวิเคราะห์ความแปรปรวนของคะแนนความจำที่ได้จากการเสนอคู่คำนาม-คุณศัพท์และการเสนอตัวเน่

แหล่งความแปรปรวน	SS	df	MS	F (คำนวณ)	F (ตาราง)
Rows (คู่คำที่ให้จำ)	0.20	1	0.20	0.50	7.54
Columns (ตัวเน่ในการระลึก)	182.89	1	182.89	40.11*	
Subjects	460.37	31	14.85		
R x C	3.44	1	3.44	1.91	
R x S	141.36	31	4.56		
C x S	116.05	31	3.74		
R x C x S	55.81	31	1.80		
Total	1017.12				

\*  $P < .01$

จากการวิเคราะห์ความแปรปรวนสองทางชนิดวัดซ้ำในตารางที่ 3 ปรากฏว่า

1. คะแนนการจำที่ได้จากการเสนอคู่คำแบบ "คำนาม-คำคุณศัพท์" และ "คำคุณศัพท์-คำนาม" ไม่แตกต่างกันอย่างมีนัยสำคัญที่ระดับ .01
2. คะแนนการจำที่ได้จากการเสนอ "คำนาม" และ "คำคุณศัพท์" เป็นตัวเน่ในการระลึกแตกต่างกันอย่างมีนัยสำคัญที่ระดับ .01
3. ไม่มีผลรวมกันระหว่าง การเสนอลำดับคำและการเสนอตัวเน่อย่างมีนัยสำคัญที่ระดับ .01