

บรรณานุกรม

ภาษาไทย

ประยูร บุญประเสริฐ. การวิจัยตลาด. พิมพ์ครั้งที่ ๒ กรุงเทพฯ : ไทยวัฒนาพานิช จำกัด, ๒๕๒๐.

สุรเกียรติ อชานานุกาพ. "การใช้ยาทั่วไป." คู่มือการใช้ยา เล่ม ๑. พิมพ์ครั้งที่ ๒, หน้า ๓๐๒-๓๐๓.

ชมรมวิชาการ สโมสรนิสิตเภสัชศาสตร์ จุฬาลงกรณ์มหาวิทยาลัย. ความรู้เรื่องยาสำหรับประชาชน เล่ม ๓. , หน้า ๑๓๘-๑๔๕.

ปรียา วอนขอพร และคณะ. หลักการตลาด. พิมพ์ครั้งที่ ๑ กรุงเทพฯ : อักษรศึกษา, ๒๕๒๕.

ชะอรสิน สุขศรีวงศ์. "ยารักษาสิว." นิตยสารใกล้หมอ ๔(มีนาคม ๒๓). หน้า ๔๓-๔๕.

ธาดา เปี่ยมพงศ์สานต์. "เคล็ดลับการถนอมผิวพรรณ." นิตยสารใกล้หมอ ๒,๔ (กันยายน ๒๑), หน้า ๖๙-๗๑.

สร เมதியวงศ์. "สิว." วารสารสุขภาพ ๘(๒)(พฤศจิกายน ๒๒), หน้า ๑๕-๑๘.

เรณู โคตรจรัส. "สิวและการระวังรักษาผิว." วารสารสุขภาพ ๘(๒)(ธันวาคม ๒๓), หน้า ๔๗-๕๐.

เรณู โคตรจรัส. "เกี่ยวกับสิว." วารสารสุขภาพ ๑๒,๗(พฤษภาคม ๒๗), หน้า ๓๙-๔๒.

ธงชัย สันติวงศ์. พฤติกรรมผู้บริโภค. พิมพ์ครั้งที่ ๔ กรุงเทพฯ : ไทยวัฒนาพานิช จำกัด, ๒๕๒๗.

พิชิต สุวรรณประกร. "ตำรับยาและวิธีรักษาโรคผิวหนัง." พิมพ์ครั้งที่ ๑ กรุงเทพฯ : บริษัท โพลัส พับลิชชิ่ง จำกัด, ๒๕๒๘.

ภาษาต่างประเทศ

Kotler, Phillip. Marketing Management: Analysis, Planning, and Control. 3rd.ed., New Delhi, Prentice-Hall of India. Private limited, 1977.



ศูนย์วิทยทรัพยากร
จุฬาลงกรณ์มหาวิทยาลัย



ภาคผนวก

ศูนย์วิทยทรัพยากร
จุฬาลงกรณ์มหาวิทยาลัย

แบบสอบถามการสำรวจเรื่องการศึกษาทัศนคติของนิสิตนักศึกษาใน เขตกรุงเทพมหานคร
ที่มีต่อผลิตภัณฑ์แก๊สชีว เพื่อใช้ในการทำวิทยานิพนธ์ เสนอ บัณฑิตวิทยาลัย จุฬาลงกรณ์มหาวิทยาลัย
ภาควิชาบริหารธุรกิจ คณะพาณิชยศาสตร์และการบัญชี ของ นางสาวธีรประภา บุตไทย

ก. ข้อมูลส่วนตัว

- ๑) เพศ (๑) ชาย (๒) หญิง
- ๒) อายุ _____ ปี
- ๓) ชื่อมหาวิทยาลัย หรือ สถาบันการศึกษา _____
- ๔) รายได้ต่อเดือนโดยประมาณ
- (๑) น้อยกว่า ๑,๐๐๐ บาท
- (๒) ๑,๐๐๐ - ๒,๐๐๐ บาท
- (๓) ๒,๐๐๑ - ๓,๐๐๐ บาท
- (๔) ๓,๐๐๑ บาทขึ้นไป

และค่าใช้จ่ายในส่วนที่เกี่ยวกับการรักษาสิวของท่านนั้น

- (๑) รวมอยู่ในเงินเดือนที่ท่านได้รับในแต่ละเดือน
- (๒) เป็นเงินที่ขอจากผู้ปกครองได้เป็นพิเศษ

ศูนย์วิทยทรัพยากร
จุฬาลงกรณ์มหาวิทยาลัย

ข. ทศนคติและพฤติกรรมของผู้ตอบแบบสอบถาม

๘๙) ท่านเริ่มเป็นสิวครั้งแรกเมื่อศึกษาอยู่ระดับใด

- | | |
|----------------|-------------------------|
| (๑) ประถมศึกษา | (๒) มัธยมศึกษา |
| (๓) อุดมศึกษา | (๔) ยังไม่เคยเป็นสิวเลย |

๙๐) เมื่อเป็นสิวครั้งแรก ท่านคิดว่าสิวกเกิดจากอะไร (ตอบได้หลายข้อ)

- | | |
|---|----------------------------|
| (๑) ธรรมชาติของการเปลี่ยนวัย เข้าสู่วัยรุ่น | (๒) ความเครียด |
| (๓) จากอาหารที่รับประทาน | (๔) ไขมันอุดตันหรือคอมีโดน |
| (๕) ฮอรโมนเปลี่ยนแปลงในระยะมีรอบเดือน | (๖) อदनอน |
| (๗) ความสกปรกของใบหน้า | (๘) อื่นๆ (โปรดระบุ) |

๙๑) การเป็นสิวครั้งแรกนั้น เป็นมากหรือเป็นน้อย

- | | |
|-----------------|-------------------------|
| (๑) เป็นมาก | (๒) เป็นน้อย |
| (๓) เป็นปานกลาง | (๔) ยังไม่เคยเป็นสิวเลย |

๙๒) อาการของสิวกที่เป็นครั้งแรก มีอาการอักเสบหรือไม่

- | | |
|--------------------|-----------------------------|
| (๑) ไม่อักเสบเลย | (๒) อักเสบบ้างไม่อักเสบบ้าง |
| (๓) ส่วนใหญ่อักเสบ | (๔) ยังไม่เคยเป็นสิวเลย |

๙๓) เมื่อเป็นสิวครั้งแรก ท่านมีความรู้สึกอย่างไร (ตอบได้หลายข้อ)

- | | |
|----------------------------|----------------------------------|
| (๑) เฉยๆ | (๒) รู้สึกอาย |
| (๓) เจ็บปวด | (๔) กสัวไม่สวย ไม่หล่อ |
| (๕) กสัวเป็นมากขึ้น | (๖) กสัวเป็นแผลเป็น หน้าไม่เรียบ |
| (๗) ขาดความมั่นใจในตนเอง | |
| (๘) อื่นๆ (โปรดระบุ) | |

๙๔) เมื่อเป็นสิวกในครั้งแรกนั้น ท่านสนใจที่จะรักษาสิวกหรือไม่

- | |
|-------------|
| (๑) สนใจ |
| (๒) ไม่สนใจ |

๕๑) ครั้งแรกนั้น ท่านใช้สิ่งใดหรือวิธีการใดในการรักษาหรือป้องกันสิ่ว (กรุณาระบุขั้นตอนในการปฏิบัติอย่างละเอียด รวมถึงสิ่งต่างๆที่ท่านใช้เพื่อการรักษาสิ่วโดยเฉพาะ)

.....

๕๒) ท่านทราบวิธีการใช้จากที่ใด หรือใคร เป็นผู้แนะนำ (ตอบได้หลายข้อ)

- | | |
|-----------------------------|----------------------------------|
| (๑) คิดเอง เรียนมาเอง | (๒) เพื่อนแนะนำ |
| (๓) คลินิกแพทย์ | (๔) ร้านขายของหรือห้างสรรพสินค้า |
| (๕) โฆษณา | (๖) สถานรักษาความงาม |
| (๗) หนังสือพิมพ์หรือนิตยสาร | (๘) ร้านขายยา |
| (๙) บุคคลในครอบครัวแนะนำ | (๑๐) อื่นๆ (โปรดระบุ) |

๕๓) ปัจจัยที่ท่านคำนึงถึงในการพิจารณาเลือกใช้วิธีการรักษาสิ่ววิธีการแรก (ตอบได้หลายข้อ)

- | | |
|--------------------------------------|-----------------------------|
| (๑) เพื่อนแนะนำ | (๒) บุคคลในครอบครัวแนะนำ |
| (๓) สะดวก | (๔) ปลอดภัย |
| (๕) ค่าใช้จ่ายไม่แพง | (๖) เห็นคนอื่นใช้แล้วได้ผล |
| (๗) แพทย์แนะนำ | (๘) พิจารณาจากอาการของสิ่ว |
| (๙) เป็นวิธีการที่นิยมใช้กันแพร่หลาย | (๑๐) เห็นคนอื่นใช้แล้วได้ผล |
| (๑๑) อื่นๆ (โปรดระบุ) | |

๕๔) ในเวลานั้น ท่านพอใจผลจากการใช้วิธีการรักษาสิ่วตามวิธีที่ท่านตอบในข้อ ๑๑ หรือไม่

- | | |
|----------|-------------|
| (๑) พอใจ | (๒) ไม่พอใจ |
|----------|-------------|

๕๕) จากการเป็นสิ่วครั้งแรกจนกระทั่งในปัจจุบัน ท่านเปลี่ยนวิธีการรักษาสิ่วที่ใช้เป็นครั้งแรกหรือไม่

- | | |
|-------------|----------------|
| (๑) เปลี่ยน | (๒) ไม่เปลี่ยน |
|-------------|----------------|

" การเป็นสิ่วในปัจจุบัน "

๕๖) ขณะนี้ท่านเป็นสิ่วอยู่หรือไม่

- | | |
|-----------------------|----------------------------|
| (๑) ยังคงเป็นสิ่วอยู่ | (๒) ปัจจุบันไม่เป็นสิ่วเลย |
|-----------------------|----------------------------|

๑๗) สิวที่เป็นอยู่ในปัจจุบัน มีอาการอักเสบหรือไม่

- (๑) ไม่อักเสบเลย (๒) อักเสบบ้าง ไม่อักเสบบ้าง
(๓) ส่วนใหญ่อักเสบ (๔) ปัจจุบันไม่เป็นสิิวเลย

๑๘) ขณะนี้ท่านคิดว่าสาเหตุของการเกิดเป็นสิิวเกิดจากอะไร (ตอบได้หลายข้อ)

- (๑) ธรรมชาติของการเปลี่ยนวัยเข้าสู่วัยรุ่น (๒) ความเครียด
(๓) จากอาหารที่รับประทาน (๔) ไขมันอุดตันหรือคอมีโดน
(๕) ฮอรโมนเปลี่ยนแปลงในระยะมีรอบเดือน (๖) อุดนอน
(๗) ความสกปรกของใบหน้า (๘) อื่นๆ (โปรดระบุ)

๑๙) ปัจจุบันท่านมีความรู้สึกอย่างไรเมื่อเป็นสิิว (ตอบได้หลายข้อ)

- (๑) เฉยๆ (๒) รู้สึกอาย
(๓) เจ็บปวด (๔) กลัวไม่สวย ไม่หล่อ
(๕) กลัวเป็นมากขึ้น (๖) กลัวเป็นแผลเป็น หน้าไม่เรียบ
(๗) ปัจจุบันไม่เป็นสิิวเลย (๘) อื่นๆ (โปรดระบุ)

๒๐) ในปัจจุบัน ท่านสนใจที่จะรักษาสิวหรือไม่

- (๑) สนใจ (๒) ไม่สนใจ

๒๑) ปัจจุบันท่านใช้วิธีการใดในการรักษาสิว (กรุณาระบุขั้นตอนในการปฏิบัติโดยละเอียด รวมถึงสิ่งต่างๆที่ท่านใช้เพื่อการรักษาสิวโดยเฉพาะ)

๒๒) ปัจจัยที่ท่านคำนึงถึงในการพิจารณาเลือกใช้วิธีการรักษาสิวในปัจจุบัน (ตอบได้หลายข้อ)

- (๑) ปัจจุบันท่านไม่ได้ใช้วิธีการใดเลย (๒) เพื่อนแนะนำ
(๓) บุคคลในครอบครัวแนะนำ (๔) สะดวก
(๕) ปลอดภัย (๖) ค่าใช้จ่ายไม่แพง
(๗) เห็นคนอื่นใช้แล้วได้ผล (๘) แพทย์แนะนำ
(๙) พิจารณาจากอาการของสิิว (๑๐) เป็นวิธีการที่นิยมใช้กันแพร่หลาย
(๑๑) เห็นคนอื่นใช้แล้วได้ผล (๑๑) เคยใช้วิธีนี้มาแล้วและได้ผลดี
(๑๓) อื่นๆ (โปรดระบุ)

๒๓) ท่านเรียนรู้หรือทราบวิธีการที่ท่านใช้จากผู้ใด หรือใคร เป็นผู้แนะนำ (ตอบได้หลายข้อ)

- (๑) ปัจจุบันไม่ได้ใช้วิธีใดเลย (๒) คิดเอง เรียนมาเอง
 (๓) เพื่อนแนะนำ (๔) คลินิกแพทย์
 (๕) ร้านขายของหรือห้างสรรพสินค้า (๖) โฆษณา
 (๗) สถานรักษาความงาม (๘) หนังสือพิมพ์หรือนิตยสาร
 (๙) ร้านขายยา (๑๐) บุคคลในครอบครัวแนะนำ
 (๑๑) อื่นๆ (โปรดระบุ)

๒๔) ท่านพอใจในผลวิธีการรักษาสิววิธีที่ท่านใช้อยู่ในปัจจุบันหรือไม่

- (๑) พอใจ (๒) ไม่พอใจ (๓) ไม่แน่ใจ

๒๕) ท่านคิดว่าในอนาคต ท่านจะยังคงใช้วิธีการรักษาสิววิธีที่ท่านใช้อยู่ในปัจจุบันหรือไม่

- (๑) ใช่ (๒) ไม่ใช่ (๓) ไม่แน่ใจ

๒๖) ท่านมีความรู้สึกว่ามีผลิตภัณฑ์แก้สิว เป็นผลิตภัณฑ์สำหรับ เพศหญิง โดย เฉพาะหรือไม่

- (๑) เป็นผลิตภัณฑ์สำหรับ เพศหญิงโดย เฉพาะ
 (๒) เป็นผลิตภัณฑ์ที่สามารถใช้ได้ทั้ง เพศชายและ เพศหญิง

๒๗) หากท่านมีความจำเป็น ต้องใช้ผลิตภัณฑ์แก้สิว ท่านมีความรู้สึกที่จะต้องปกปิด เป็นความลับหรือไม่

- (๑) ไม่จำเป็น ต้องปกปิด (๒) จำเป็นต้องปกปิด

๒๘) หากท่านคิดจะซื้อผลิตภัณฑ์แก้สิว ท่านคิดว่าผลิตภัณฑ์ที่ท่านจะพิจารณาเลือกซื้อ ควรจะต้องมีคุณลักษณะที่สำคัญใดบ้าง โปรดระบุ

- ๑
 ๒
 ๓

๒๙) ท่านมีความรู้สึกอย่างไรต่อผลิตภัณฑ์แก้สิวที่วางขายอยู่ในตลาดปัจจุบัน

.....

" ส่วนนี้ เฉพาะผู้ตอบที่ปัจจุบันใช้ผลิตภัณฑ์แก้สิวหรือเคยใช้ผลิตภัณฑ์แก้สิวมานแล้วในอดีต "

๓๐) ท่าน เริ่มใช้ผลิตภัณฑ์แก้สิว เป็นครั้งแรก เมื่อศึกษาอยู่ในระดับใด

- (๑) ประถมศึกษา (๒) มัธยมศึกษา (๓) อุดมศึกษา

๓๑) การใช้ผลิตภัณฑ์แก้สิว เป็นครั้งแรกนั้น ใคร เป็นผู้แนะนำให้ท่านใช้

- (๑) บุคคลในครอบครัวแนะนำ (๒) ท่านคิดจะใช้และตัดสินใจใช้ด้วยตนเอง
(๓) เพื่อนแนะนำ (๔) แพทย์แนะนำ
(๕) พนักงานขายแนะนำ (๖) อื่นๆ (โปรดระบุ)

๓๒) ผู้ซื้อผลิตภัณฑ์แก้สิวผลิตภัณฑ์แรกที่ท่านใช้

- (๑) บุคคลในครอบครัวซื้อมาให้เอง (๒) บุคคลในครอบครัวซื้อให้
(๓) เพื่อนซื้อมาให้เอง (๔) เพื่อนซื้อให้
(๕) ท่านซื้อหามาด้วยตนเอง (๖) อื่นๆ (โปรดระบุ)

๓๓) ท่านชอบใช้ผลิตภัณฑ์แก้สิวในรูปแบบใดมากที่สุด

- (๑) ครีม (๒) สบู่
(๓) โลชั่น (๔) ผง
(๕) แป้งนํ้า (๖) อื่นๆ (โปรดระบุ)

๓๔) จำเป็นหรือไม่ว่าผลิตภัณฑ์ที่ท่านเลือกซื้อนั้นต้องอยู่ในรูปแบบที่ท่านชอบใช้มากที่สุด

- (๑) ไม่จำเป็น (๒) จำเป็น

๓๕) ท่านชอบใช้ผลิตภัณฑ์แก้สิวที่มีลักษณะการใช้เป็นอย่างไร

- (๑) เป็นผลิตภัณฑ์ที่มีลักษณะการใช้อย่าง เดียว เพื่อวัตถุประสงค์หลายอย่าง เช่น เป็นสบู่ใช้เมื่ออาบน้ำ หรือครีม ใช้ก่อนนอน และใช้เพียงผลิตภัณฑ์เดียวได้ทั้ง ขำระความสกปรกจากใบหน้า รักษาอาการอักเสบ และป้องกันการรุกรานของสิวจึง
(๒) เป็นผลิตภัณฑ์ที่มีลักษณะการใช้เพื่อวัตถุประสงค์แต่ละอย่างโดยเฉพาะ เช่น ใช้สบู่ เพื่อขำระความสกปรกจากใบหน้า ใช้ครีม เพื่อรักษาอาการอักเสบ และใช้ครีม อีกชนิดหนึ่งเพื่อสมานรอยแผลจากการเป็นสิว เป็นต้น



๓๖) ท่านเคยใช้ผลิตภัณฑ์แก้สิวที่ห่อโคมมาแล้วบ้าง (โปรดระบุทุกยี่ห้อที่ท่านใช้อยู่ในปัจจุบัน และเคยใช้มาในอดีต

- | | | |
|-----------------------------|-----------------------|-------------------------|
| (๑) สนูเคลียร์ราซิล | (๒) ครีมเคลียร์ราซิล | (๓) สนู ดร.สมชาย |
| (๔) ครีม ดร.สมชาย | (๕) สนู ดร.มนตรี | (๖) ครีม ดร.มนตรี |
| (๗) สนูคลินิก | (๘) ครีมแพนแอกนิกแคร์ | (๙) ครีมพาร์โก้ |
| (๑๐) ครีมเคลียร์ | (๑๑) ครีมโท เบ็กซ์ | (๑๒) ครีมอ็อกซี่ |
| (๑๓) แพนดรายซ์ฟโลชั่น | (๑๔) ครีมกวนอิม | (๑๕) ผงวิเศษตราร่มชูชีพ |
| (๑๖) อื่นๆ (โปรดระบุ) | | |

๓๗) กรณีที่ท่านเคยใช้มากกว่า ๑ ยี่ห้อ สาเหตุที่ท่านเปลี่ยนยี่ห้อเนื่องมาจาก (ตอบได้หลายข้อ)

- (๑) ใช้แล้วเกิดอาการข้างเคียง เช่น หน้าแห้ง เกิดอาการแพ้ เป็นผื่น
- (๒) ทราบว่ายี่ห้อเดิมที่ใช้อยู่ นั้น ใช้แล้วนานไปอาจเกิดอันตราย
- (๓) ต้องการทดลองยี่ห้อใหม่
- (๔) ใช้ยี่ห้อเดิมแล้วสิวไม่หาย
- (๕) บุคคลในครอบครัวแนะนำให้ เปลี่ยนยี่ห้อ
- (๖) บุคคลในครอบครัว เปลี่ยนตรายี่ห้อ จึง เปลี่ยนมาใช้ตาม
- (๗) เพื่อนแนะนำให้ เปลี่ยนยี่ห้อ
- (๘) อื่นๆ (โปรดระบุ)

๓๘) โดยปกติแล้วท่านคาดหวังว่าผลิตภัณฑ์แก้สิวที่ดี ควรแสดงผล เป็นที่น่าพอใจได้ในระยะเวลา นานเท่าใดจากวันที่ท่าน เริ่มใช้

- | | |
|-----------------------|-----------------|
| (๑) ต่ำกว่า ๒ สัปดาห์ | (๒) ๒-๓ สัปดาห์ |
| (๓) ๓-๔ สัปดาห์ | (๔) ๑-๒ เดือน |
| (๕) ๒ เดือนขึ้นไป | |

๓๙) ปัจจุบันท่านใช้ผลิตภัณฑ์แก้สิวอย่างไร

- | | |
|------------------------------------|----------------------------------|
| (๑) ใช้ ไม่ว่าจะ เป็นสิวหรือไม่ | (๒) ใช้ เฉพาะ เมื่อเป็นสิว |
| (๓) ไม่ใช้ ไม่ว่าจะ เป็นสิวหรือไม่ | สำหรับผู้ตอบว่าไม่ใช้ จบบนสอบถาม |

๔๐) ปัจจุบันท่านใช้ผลิตภัณฑ์แก้สวียี่ห้อใด (โปรดระบุทุกยี่ห้อที่ท่านใช้ในปัจจุบัน)

- | | | |
|-----------------------------|-----------------------|-------------------------|
| (๑) สนูเคลียร์ราซิล | (๒) คริมเคลียร์ราซิล | (๓) สนู ดร.สมชาย |
| (๔) คริม ดร.สมชาย | (๕) สนู ดร.มนตรี | (๖) คริม ดร.มนตรี |
| (๗) สนูคลินิก | (๘) คริมแพนแอดคินแคร์ | (๙) คริมพาร์โก้ |
| (๑๐) คริมเคลีย | (๑๑) คริมโทเป็กซ์ | (๑๒) คริมอ็อกซี่ |
| (๑๓) แพนตรายธพลโซน | (๑๔) คริมกวนอิม | (๑๕) ผงวิเศษตราร่มชูชีพ |
| (๑๖) อื่นๆ (โปรดระบุ) | | |

๔๑) สาเหตุที่ท่านเลือกใช้ยี่ห้อนี้ (ตอบได้หลายข้อ)

- | | |
|-----------------------------|-----------------------------|
| (๑) คุณภาพน่าเชื่อถือ | (๒) เคยใช้มาก่อนแล้วสวียหาย |
| (๓) สะดวกในการใช้ | (๔) หาซื้อง่าย |
| (๕) บุคคลในครอบครัวแนะนำ | (๖) เพื่อนแนะนำ |
| (๗) ราคาที่น่าพอใจ | (๘) มีรูปแบบที่ชอบใช้ |
| (๙) มีกลิ่นหอม | (๑๐) แพทย์แนะนำ |
| (๑๑) อื่นๆ (โปรดระบุ) | |

๔๒) ถ้าท่านตอบว่าคุณภาพน่าเชื่อถือ ในข้อ ๔๑ ความเชื่อถือของท่านเกิดขึ้นเนื่องมาจาก (ตอบได้หลายข้อ)

- | |
|--|
| (๑) มีการโฆษณาแจ้งว่าผลิตและควบคุมโดยแพทย์ผู้เชี่ยวชาญ |
| (๒) มีการโฆษณาเปรียบเทียบให้เห็นถึงผลก่อนและหลังการใช้ |
| (๓) มีการโฆษณาโดยอ้างอิงหลักฐานทางการแพทย์ |
| (๔) เป็นผลิตภัณฑ์ที่เป็นยา ไม่ใช่เครื่องสำอาง |
| (๕) บุคคลในครอบครัวแนะนำให้ใช้ |
| (๖) เพื่อนแนะนำให้ใช้ |
| (๗) เป็นผลิตภัณฑ์ที่ผลิตจากต่างประเทศ |
| (๘) วางขายอยู่ในตลาดมาเป็นเวลานาน ชื่อเสียงดี |
| (๙) เคยใช้ผลิตภัณฑ์ยี่ห้อนี้มาก่อนแล้วได้ผลดี |
| (๑๐) อื่นๆ (โปรดระบุ) |

๔๓) ผู้ซื้อผลิตภัณฑ์แก้สิวที่ท่านใช้อยู่ในปัจจุบัน

- | | |
|---------------------------------|----------------------------|
| (๑) บุคคลในครอบครัวซื้อมาใช้เอง | (๒) บุคคลในครอบครัวซื้อให้ |
| (๓) เพื่อนซื้อมาใช้เอง | (๔) เพื่อนซื้อให้ |
| (๕) ท่านซื้อหามาด้วยตนเอง | (๖) อื่นๆ (โปรดระบุ) |

๔๔) ใครเป็นผู้แนะนำให้ท่านใช้ยี่ห้อนี้

- | | |
|-----------------------|----------------------------|
| (๑) บุคคลในครอบครัว | (๒) เพื่อน |
| (๓) ดัดสินใจด้วยตนเอง | (๔) แพทย์ |
| (๕) พนักงานขาย | (๖) อื่นๆ (โปรดระบุ) |

๔๕) ปกติท่านมักซื้อผลิตภัณฑ์แก้สิวจากที่ใด

- | | |
|--------------------------------|----------------------------|
| (๑) ร้านขายยา | (๒) ร้านขายของเบ็ดเตล็ด |
| (๓) ห้างสรรพสินค้า | (๔) ร้านสหกรณ์นิสิต |
| (๕) ไม่นั่นแน่แล้วแต่ความสะดวก | (๖) อื่นๆ (โปรดระบุ) |

๔๖) การปฏิบัติตัวในการรักษาโดยใช้ผลิตภัณฑ์แก้สิวของท่าน สม่าเสมอและเคร่งครัดตามคำสั่งหรือฉลากที่ระบุไว้หรือไม่

- | |
|--|
| (๑) สม่าเสมอตามคำสั่งหรือฉลากอย่างเคร่งครัด โดยไม่เว้น ไม่ลืมโดยตลอด |
| (๒) สม่าเสมอและเคร่งครัด เฉพาะเมื่อเป็นสิวมากๆ หรือ สิวอักเสบมาก |
| (๓) ไม่สม่าเสมอ เว้นบ้าง ลืมบ้าง |

๔๗) ผลจากการรักษาโดยใช้ผลิตภัณฑ์แก้สิวที่ท่านใช้อยู่ปัจจุบันเป็นอย่างไร

- | |
|---------------------|
| (๑) รักษาไม่ได้เลย |
| (๒) รักษาได้บ้าง |
| (๓) รักษาได้ทั้งหมด |

๔๘) ท่านคิดว่าท่านพอใจในผลจากการใช้ผลิตภัณฑ์แก้สิวดังกล่าวหรือไม่

- | | |
|----------------|--|
| (๑) พอใจมาก | (๒) พอใจ |
| (๓) ไม่พอใจเลย | (๔) ไม่น่าใจ เนื่องจากระยะเวลาในการใช้ยังน้อยเกินไปที่จะสรุปผล |

๔๙) ท่านคิดว่าท่านจะยังคงซื้อผลิตภัณฑ์ที่ที่ท่านใช้อยู่ในปัจจุบันต่อไปอีกในอนาคตหรือไม่

(๑) ซื้

(๒) ไม่ซื้

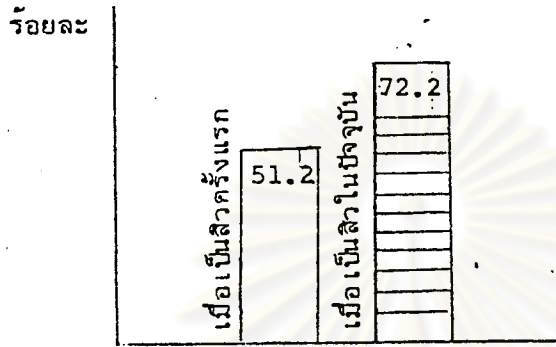
๕๐) ท่านได้เคยแนะนำเพื่อน หรือบุคคลในครอบครัวให้ใช้ผลิตภัณฑ์แก้สียที่ที่ท่านใช้อยู่ในปัจจุบันหรือไม่

(๑) เคยแนะนำ

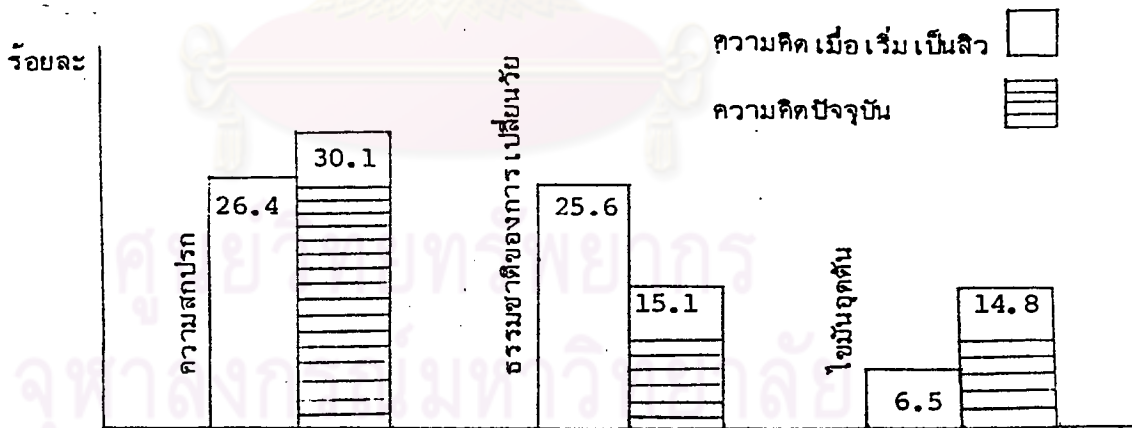
(๒) ไม่เคยแนะนำ

จบแบบสอบถาม

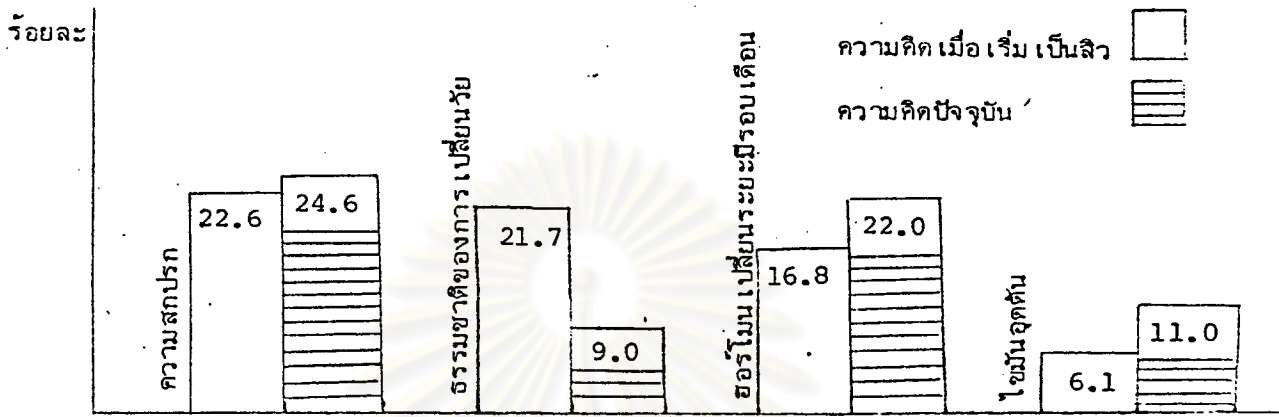
ศูนย์วิทยทรัพยากร
จุฬาลงกรณ์มหาวิทยาลัย



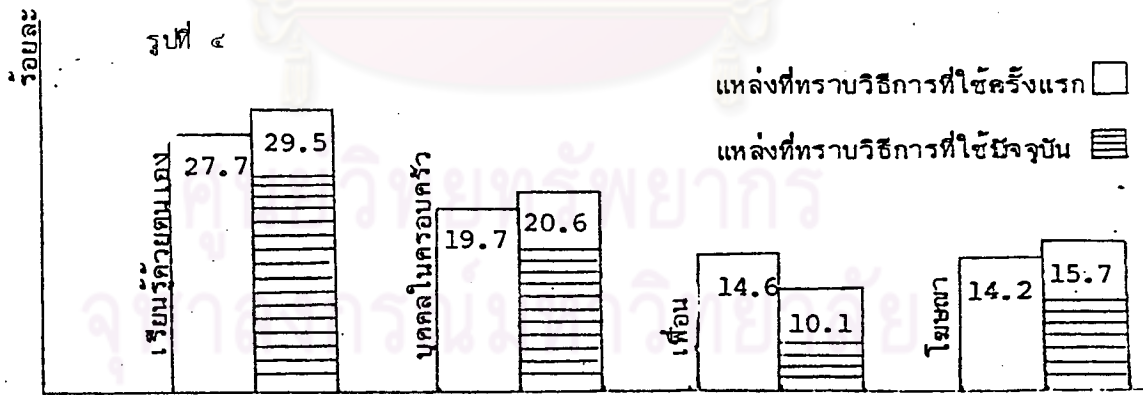
รูปที่ ๑ แผนภูมิแท่ง แสดงความสนใจร้กษาลิวของนิสิตนักศึกษาเมื่อเป็นลิวครั้งแรก เปรียบเทียบกับปัจจุบัน



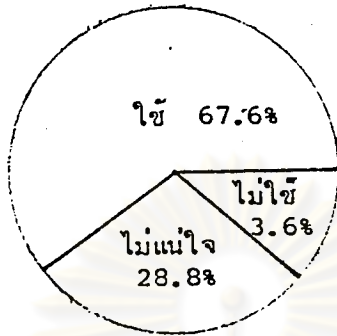
รูปที่ ๒ แผนภูมิแท่ง แสดงการ เปรียบเทียบความคิด เห็น เกี่ยวกัวกับสาเหตุการ เกิดลิวเมื่อเป็นลิวครั้งแรก กับ ปัจจุบันของนิสิตนักศึกษาเพชรชทย



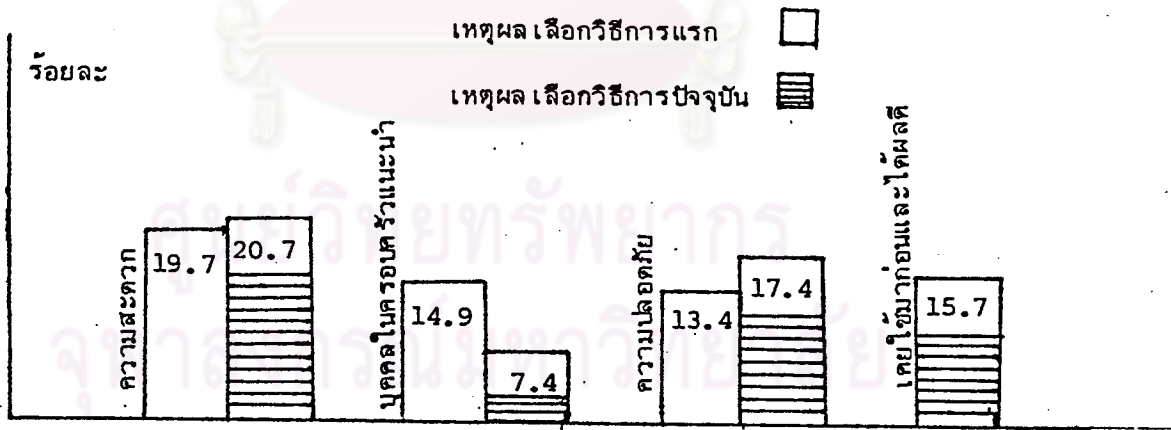
รูปที่ ๓
แผนภูมิแท่ง แสดงการ เปรียบ เทียบความคิด เห็น เรื่องสา เหตุการ เกิดสิ่ว เมื่อ เป็นสิ่วครั้งแรก
 กับปัจจุบันของนิสิตนักศึกษา เพศหญิง



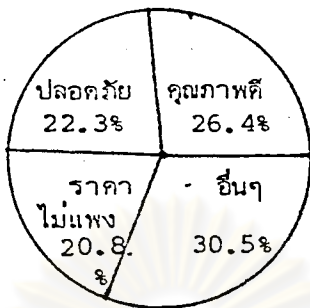
รูปที่ ๔
แผนภูมิแท่ง แสดงการ เปรียบ เทียบแหล่งข่าวสารข้อมูลที่ใช้ครั้งแรก กับแหล่งข่าวสาร
 ข้อมูลที่ใช้ในปัจจุบัน



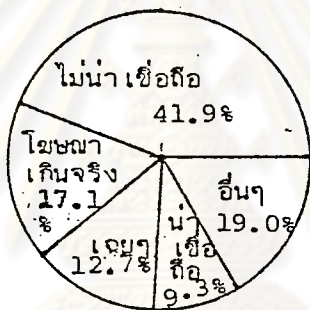
รูปที่ ๔ แผนภาพวง แสดงการใช้หรือไม่ใช้วิธีการรักษาสิวที่ใช้อยู่ปัจจุบัน
ต่อไปอีกในอนาคต



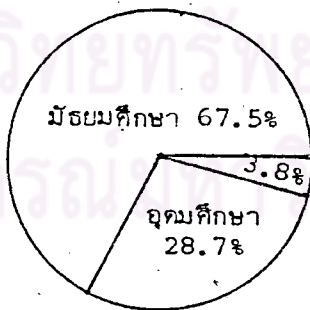
รูปที่ ๖ แผนภูมิแท่ง แสดงการเปรียบเทียบเหตุผลในการเลือกใช้วิธีการรักษาสิวที่ใช้ เป็นวิธีแรก
กับ วิธีการรักษาที่ใช้ปัจจุบัน



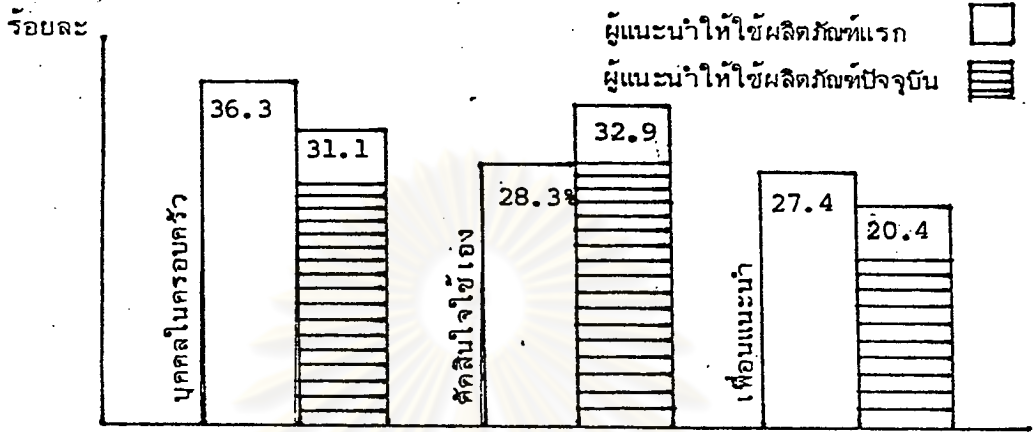
รูปที่ ๗ แผนภาพวง แสดงคุณลักษณะของผลิตภัณฑ์แก้สิวที่นิสิตนักศึกษาใช้เป็นหลักเกณฑ์ในการพิจารณาเลือกซื้อ



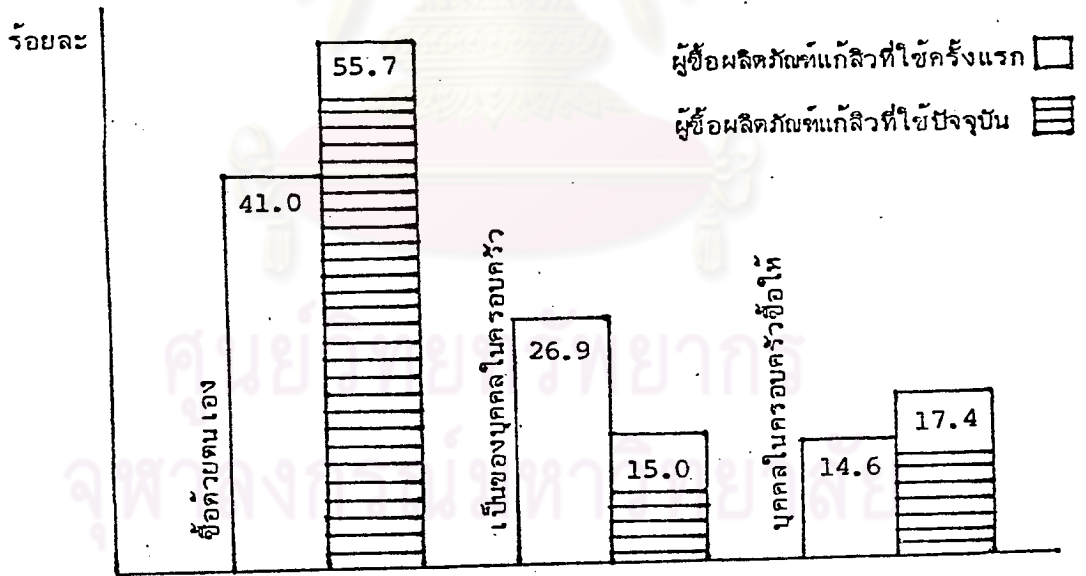
รูปที่ ๘ แผนภาพวง แสดงความรู้สึกที่นิสิตนักศึกษามีต่อผลิตภัณฑ์แก้สิวที่วางขายในตลาดปัจจุบัน



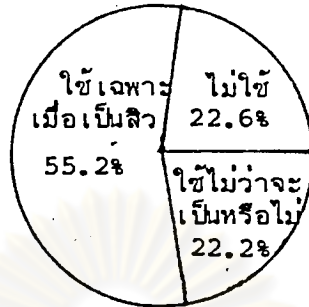
รูปที่ ๙ แผนภาพวง แสดงระดับการศึกษาที่นิสิตนักศึกษาเริ่มใช้ผลิตภัณฑ์แก้สิวเป็นครั้งแรก



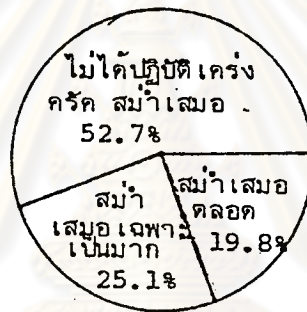
รูปที่ ๑๐ แผนภูมิแท่ง แสดงการเปรียบเทียบผู้แนะนำให้ใช้ผลิตภัณฑ์แก่ผู้ผลิตภัณฑ์แรก กับผลิตภัณฑ์ที่ใช้อยู่ในปัจจุบัน



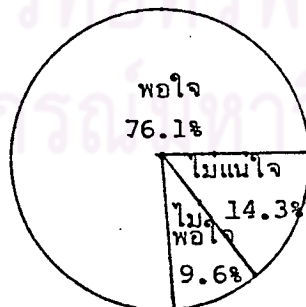
รูปที่ ๑๑ แผนภูมิแท่ง แสดงผู้ซื้อผลิตภัณฑ์แก้ว เปรียบเทียบระหว่างผลิตภัณฑ์ที่ใช้ครั้งแรก กับผลิตภัณฑ์ที่ใช้ปัจจุบัน



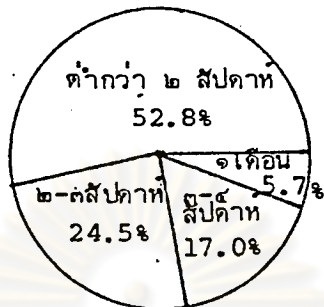
รูปที่ ๑๒ แผนภาพวง แสดงพฤติกรรมการใช้ผลิตภัณฑ์แก้สิ่วในปัจจุบันของนิสิตนักศึกษาที่เคยใช้ผลิตภัณฑ์มาแล้ว



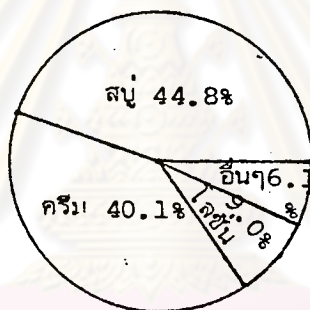
รูปที่ ๑๓ แผนภาพวง แสดงพฤติกรรมการใช้ผลิตภัณฑ์แก้สิ่วของนิสิตนักศึกษา พิจารณาตามความม่่าเสมอในการปฏิบัติตามคำสั่งหรือฉลาก



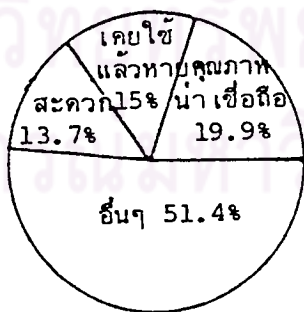
รูปที่ ๑๔ แผนภาพวง แสดงความพอใจในผลการรักษาจากการใช้ผลิตภัณฑ์แก้สิ่ว



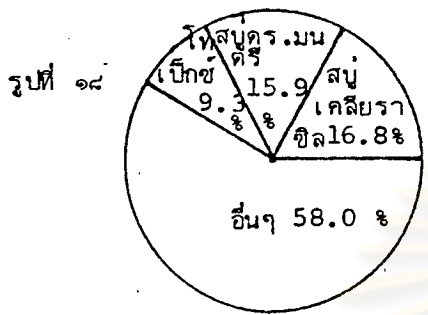
รูปที่ ๑๔ แผนภาพวง แสดงระยะเวลาที่นิสิตนักศึกษาคาดหวังว่าผลิตภัณฑ์แก๊สที่ตีควรแสดงผล เป็นที่น่าพอใจ



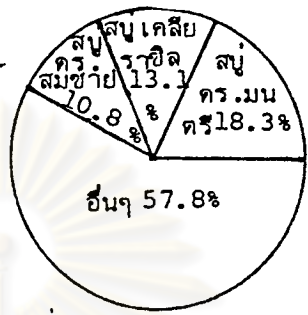
รูปที่ ๑๖ แผนภาพวง แสดงรูปแบบของผลิตภัณฑ์แก๊สที่นิสิตนักศึกษาชอบใช้



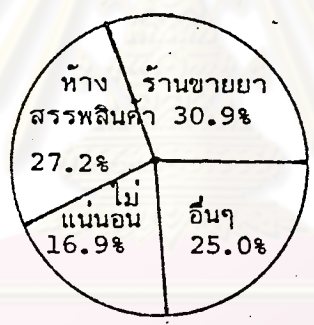
รูปที่ ๑๗ แผนภาพวง แสดงปัจจัยที่นิสิตนักศึกษาคำนึงถึงในการพิจารณาเลือกซื้อผลิตภัณฑ์แก๊ส



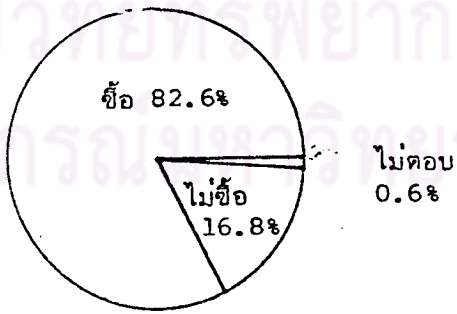
แผนภาพวง แสดงข้อยี่ห้อผลิตภัณฑ์แก้วที่ผลิตนักศึกษาเคยใช้



แผนภาพวง แสดงข้อยี่ห้อผลิตภัณฑ์แก้วที่ผลิตนักศึกษาใช้อยู่ปัจจุบัน



รูปที่ ๑๙ แผนภาพวง แสดงสถานที่ที่ผลิตนักศึกษานิยมซื้อผลิตภัณฑ์แก้ว



รูปที่ ๒๐ แผนภาพวง แสดงการซื้อหรือไม่ซื้อผลิตภัณฑ์แก้วตราปีที่ซื้ออยู่ปัจจุบันต่อไปในอนาคต

ตัวสถิติที่ทดสอบแบบไคสแควร์ (Chi-Square) มีสูตรและสัญลักษณ์ดังนี้

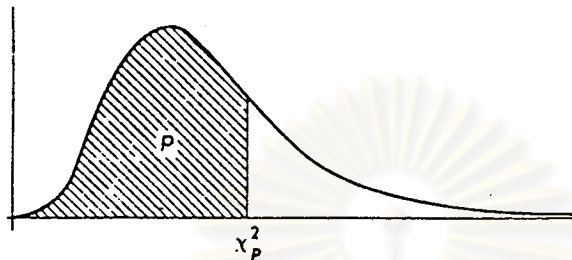
$$\chi^2 = \sum_{i=1}^r \sum_{j=1}^k \frac{(O_{ij} - E_{ij})^2}{E_{ij}}$$

- เมื่อ O_{ij} = ค่าที่สังเกตได้จากแถวอนที่ i แถวตั้งที่ j
 E_{ij} = ค่าคาดหวังที่ได้จากแถวอนที่ i แถวตั้งที่ j
 O_i = ผลรวมของค่าสังเกตในแถวอนที่ i
 O_j = ผลรวมของค่าสังเกตในแถวตั้งที่ j
 r = เป็นจำนวนแถวอน
 k = เป็นจำนวนแถวตั้ง
 E_i = ค่าคาดหวังในแถวอนที่ i
 E_j = ค่าคาดหวังในแถวตั้งที่ j
 E_{ij} คำนวณได้จาก $\frac{O_i \times O_j}{N}$

ตัวสถิติทดสอบข้างต้นใช้สำหรับการทดสอบความเป็นอิสระ k กลุ่ม

ศูนย์วิทยทรัพยากร
 จุฬาลงกรณ์มหาวิทยาลัย

TABLE A-10 PERCENTILES OF THE CHI-SQUARE DISTRIBUTION



Degrees of freedom	$\chi^2_{.005}$	$\chi^2_{.01}$	$\chi^2_{.025}$	$\chi^2_{.05}$	$\chi^2_{.10}$	$\chi^2_{.20}$	$\chi^2_{.30}$	$\chi^2_{.40}$	$\chi^2_{.50}$	$\chi^2_{.60}$	$\chi^2_{.70}$	$\chi^2_{.80}$	$\chi^2_{.90}$	$\chi^2_{.95}$	$\chi^2_{.975}$	$\chi^2_{.99}$	$\chi^2_{.995}$
1	.000	.000	.001	.004	.016	.064	.148	.455	1.07	1.64	2.71	3.84	5.02	6.63	7.88		
2	.010	.020	.051	.103	.211	.446	.713	1.39	2.41	3.22	4.61	5.99	7.38	9.21	10.6		
3	.072	.115	.216	.352	.584	1.00	1.42	2.37	3.66	4.64	6.25	7.81	9.35	11.3	12.8		
4	.207	.297	.484	.711	1.06	1.65	2.20	3.36	4.88	5.99	7.78	9.49	11.1	13.3	14.9		
5	.412	.554	.831	1.15	1.61	2.34	3.00	4.35	6.06	7.29	9.24	11.1	12.8	15.1	16.7		
6	.676	.872	1.24	1.64	2.20	3.07	3.83	5.35	7.23	8.56	10.6	12.6	14.4	16.8	18.5		
7	.989	1.24	1.69	2.17	2.83	3.82	4.67	6.35	8.38	9.80	12.0	14.1	16.0	18.5	20.3		
8	1.34	1.65	2.18	2.73	3.49	4.59	5.53	7.34	9.52	11.0	13.4	15.5	17.5	20.1	22.0		
9	1.73	2.09	2.70	3.33	4.17	5.38	6.39	8.34	10.7	12.2	14.7	16.9	19.0	21.7	23.6		
10	2.16	2.56	3.25	3.94	4.87	6.18	7.27	9.34	11.8	13.4	16.0	18.3	20.5	23.2	25.2		
11	2.60	3.05	3.82	4.57	5.58	6.99	8.15	10.3	12.9	14.6	17.3	19.7	21.9	24.7	26.8		
12	3.07	3.57	4.40	5.23	6.30	7.81	9.03	11.3	14.0	15.8	18.5	21.0	23.3	26.2	28.3		
13	3.57	4.11	5.01	5.89	7.04	8.63	9.93	12.3	15.1	17.0	19.8	22.4	24.7	27.7	29.8		
14	4.07	4.66	5.63	6.57	7.79	9.47	10.8	13.3	16.2	18.2	21.1	23.7	26.1	29.1	31.3		
15	4.60	5.23	6.26	7.26	8.55	10.3	11.7	14.3	17.3	19.3	22.3	25.0	27.5	30.6	32.8		
16	5.14	5.81	6.91	7.96	9.31	11.2	12.6	15.3	18.4	20.5	23.5	26.3	28.8	32.0	34.3		
17	5.70	6.41	7.56	8.67	10.1	12.0	13.5	16.3	19.5	21.6	24.8	27.6	30.2	33.4	35.7		
18	6.26	7.01	8.23	9.39	10.9	12.9	14.4	17.3	20.6	22.8	26.0	28.9	31.5	34.8	37.2		
19	6.83	7.63	8.91	10.1	11.7	13.7	15.4	18.3	21.7	23.9	27.2	30.1	32.9	36.2	38.6		
20	7.43	8.26	9.59	10.9	12.4	14.6	16.3	19.3	22.8	25.0	28.4	31.4	34.2	37.6	40.0		
21	8.03	8.90	10.3	11.6	13.2	15.4	17.2	20.3	23.9	26.2	29.6	32.7	35.5	38.9	41.4		
22	8.64	9.54	11.0	12.3	14.0	16.3	18.1	21.3	24.9	27.3	30.8	33.9	36.8	40.3	42.8		
23	9.26	10.2	11.7	13.1	14.8	17.2	19.0	22.3	26.0	28.4	32.0	35.2	38.1	41.6	44.2		
24	9.89	10.9	12.4	13.8	15.7	18.1	19.9	23.3	27.1	29.6	33.2	36.4	39.4	43.0	45.6		
25	10.5	11.5	13.1	14.6	16.5	18.9	20.9	24.3	28.2	30.7	34.4	37.7	40.6	44.3	46.9		
26	11.2	12.2	13.8	15.4	17.3	19.8	21.8	25.3	29.2	31.8	35.6	38.9	41.9	45.6	48.3		
27	11.8	12.9	14.6	16.2	18.1	20.7	22.7	26.3	30.3	32.9	36.7	40.1	43.2	47.0	49.6		
28	12.5	13.6	15.3	16.9	18.9	21.6	23.6	27.3	31.4	34.0	37.9	41.3	44.5	48.3	51.0		
29	13.1	14.3	16.0	17.7	19.8	22.5	24.6	28.3	32.5	35.1	39.1	42.6	45.7	49.6	52.3		
30	13.8	15.0	16.8	18.5	20.6	23.4	25.5	29.3	33.5	36.2	40.3	43.8	47.0	50.9	53.7		
40	20.7	22.1	24.4	26.5	29.0	32.3	34.9	39.3	44.2	47.3	51.8	55.8	59.3	63.7	66.8		
50	28.0	29.7	32.3	34.8	37.7	41.3	44.3	49.3	54.7	58.2	63.2	67.5	71.4	76.2	79.5		
60	35.5	37.5	40.5	43.2	46.5	50.6	53.8	59.3	65.2	69.0	74.4	79.1	83.3	88.4	92.0		

Note: For degrees of freedom $k > 30$, use $\chi_p^2 = \frac{1}{2}(z_p + \sqrt{2k-1})^2$, where z_p is the corresponding percentile of the standard normal distribution.

This table is adapted from Table VIII of *Biometrika Tables for Statisticians*, Vol. I, 1954, by E. S. Pearson and H. O. Hartley, originally prepared by Catherine M. Thompson, with the kind permission of the editor of *Biometrika*.

ประวัติผู้เขียน

นางสาว ชีรประภา บุญไทย เกิดเมื่อวันที่ ๓ ตุลาคม พ.ศ. ๒๕๐๒
ได้รับปริญญาบัณฑิต สาขาวิชาการบัญชี จากคณะพาณิชยศาสตร์และการบัญชี
จุฬาลงกรณ์มหาวิทยาลัย เมื่อปีการศึกษา ๒๕๒๔



ศูนย์วิทยทรัพยากร
จุฬาลงกรณ์มหาวิทยาลัย