

บรรณานุกรม

ภาษาไทย

- กระแสด มาลายาภรณ์. วรรณกรรมไทยปัจจุบัน. พระนคร : โรงพิมพ์มหามกุฏ-
ราชวิทยาลัย, 2512.
- กุหลาบ มัดลิกะมาส. คำบรรยายความรู้ทั่วไปทางวรรณกรรมไทย. พระนคร :
มหาวิทยาลัยรามคำแหง, 2515.
- _____ . วรรณคดีวิจารณ์. กรุงเทพมหานคร : มหาวิทยาลัยรามคำแหง,
2520.
- คณะกรรมการการศึกษาแห่งชาติ, สำนักงาน. แผนการศึกษาแห่งชาติ พ.ศ.
2520. กรุงเทพมหานคร : สำนักงานคณะกรรมการการศึกษา
แห่งชาติ, 2520.
- จ้อย นันทวิชรินทร์, ม.ล. แบบวรรณกรรมและเชิงอรรถ. พระนคร :
สำนักพิมพ์ไทยวัฒนาพานิช, 2514.
- เจือ สตะเวทิน. วรรณคดีวิจารณ์. กรุงเทพมหานคร : โรงพิมพ์สุทธิสาร
การพิมพ์, 2518.
- ชินวาท สุนทรสีมะ. หลักและวิธีทำวิทยานิพนธ์ รายงานประจำภาค และเอก-
สารวิจัย. พิมพ์ครั้งที่ 2. พระนคร : สำนักพิมพ์ไทยวัฒนาพานิช,
2515.
- เชื้อ สาริมาณ. หลักการศึกษ. พิมพ์ครั้งที่ 3. พระนคร : โรงพิมพ์คุรุสภา,
2513.
- ชูย ชุมสาย, ม.ล. วรรณกรรมพินิจเชิงจิตวิทยา. พระนคร : สำนักพิมพ์ไทย-
วัฒนาพานิช, 2516.

ข้าราชการ อำยุวิณะ. ราชสกุลจักรีวงศ์และราชสกุลสมเด็จพระเจ้าตากสินมหาราช
(ภาคคน). นครหลวงกรุงเทพธนบุรี: สำนักพิมพ์บรรณกิจเทรดดิ้ง,
2515.

บุญเหลือ เพ็ญสุวรรณ, ม.ล. "หัวเลี้ยวของวรรณคดีไทย." ใน วรรณไวทยาการ,
หน้า 55 - 156. พระนคร: โครงการตำราสังคมศาสตร์และมนุษยศาสตร์
สมาคมสังคมศาสตร์แห่งประเทศไทย, 2514.

ประคอง กรรณสูต. สถิติศาสตร์ประยุกต์สำหรับครู. พิมพ์ครั้งที่ 3. นครหลวงกรุงเทพ
ธนบุรี: สำนักพิมพ์ไทยวัฒนาพานิช, 2515.

ประสิทธิ์ กาศย์กลอน. แนวการศึกษาวรรณคดี ภาษาทวิ การวิจัยและวิจารณ์.
กรุงเทพมหานคร: สำนักพิมพ์ไทยวัฒนาพานิช, 2518.

เปลื้อง ณ นคร. คำบรรยายวิชาการประพันธ์และหนังสือพิมพ์. พิมพ์ครั้งที่ 4. พระนคร:
สำนักพิมพ์ไทยวัฒนาพานิช, 2514.

แมนมาศ ขวสิท และสิรินทร์ ช่วงโชติ. คู่มือบรรณารักษศาสตร์. พระนคร: สำนัก
พิมพ์เกษมบรรณกิจ, 2511.

รัฐจวน อินทรกำแหง, การเลือกหนังสือพิมพ์และวารสาร สิ่งพิมพ์รัฐบาลและสิ่งพิมพ์อื่น ๆ.
พระนคร: มหาวิทยาลัยรามคำแหง, 2515.

_____ . การเลือกหนังสือและโสภณคดี. พระนคร: มหาวิทยาลัยรามคำแหง,
2515.

วิทย์ ศิวะกริยานนท์. วรรณคดีและวิจารณ์. พิมพ์ครั้งที่ 3 แก้ไขเพิ่มเติม. พระนคร:
สมาคมภาษาและหนังสือแห่งประเทศไทย, 2504.

สมาคมผู้จัดพิมพ์และผู้จำหน่ายหนังสือแห่งประเทศไทย. เอกสารเนื่องในงาน
ออกงานงานสัปดาห์หนังสือแห่งชาติประจำปี 2519 1-8 กุมภาพันธ์.
กรุงเทพมหานคร : สำนักพิมพ์แพรวพิตยา, 2519.

สุวิทย์ สังโยคะ และ ประทีป เหมือนนิล. วรรณกรรมปัจจุบันและการสื่อสาร
มวลชน. ลพบุรี : วิทยาลัยครูเทพสตรี ลพบุรี, 2515.

บทความ

ชะลอม. "หนังสือ." ข่าวกรุง 26 (พฤษภาคม 2520) 142 - 144.

รัฐจวน อินทรกำแหง และ ชลธิรา กลัดค้อย. "การประเมินค่าวรรณกรรม
ปัจจุบัน." วรรณกรรมเพื่อชีวิต, ฉบับพิเศษที่ 3 (กรกฎาคม 2516) :
7 - 21.

สุจิตรา สุขเคี้ยวไกร. "นวนิยายปัจจุบันกับสังคม." อักษรศาสตร์พิจารณ์,
3 (ตุลาคม - พฤศจิกายน 2518) : 40 - 45.

สุวรรณา เกรียงไกรเพ็ชร. "ระหว่างนักเขียนกับนักวิจารณ์, การประสาน
ไมตรีที่ยังไม่สำเร็จผล." อักษรศาสตร์พิจารณ์ 1 (ตุลาคม 2516) :
16 - 19.

อิงอร สุพันธุ์วิช. "นวนิยายที่ไ้รับรางวัล." อักษรศาสตร์พิจารณ์ 3
(กรกฎาคม - พฤศจิกายน 2518) : 46 - 52.

วิทยานิพนธ์

กุศล นาคะชาติ. "ชีวประวัติและผลงานวรรณกรรมของ สด กุระมะโรหิต."
วิทยานิพนธ์ปริญญาามหาบัณฑิต แผนกวิชาบรรณารักษศาสตร์ บัณฑิตวิทยาลัย
จุฬาลงกรณ์มหาวิทยาลัย, 2519.

เจดีย์ว พันธุ์ลีคา. "ชีวประวัติและผลงานวรรณกรรมของหลวงวิจิตรวาทการ."
วิทยานิพนธ์ปริญญาามหาบัณฑิต แผนกวิชาบรรณารักษศาสตร์ บัณฑิตวิทยาลัย
จุฬาลงกรณ์มหาวิทยาลัย, 2517.

บุญเรือง เนียมหอม. "การวิเคราะห์เนื้อหาหนังสือภาษาไทยเกี่ยวกับการเมือง
ที่จัดพิมพ์ขึ้นตั้งแต่วันที่ 14 ตุลาคม พ.ศ. 2516 ถึงวันที่ 26 มกราคม
พ.ศ. 2518." วิทยานิพนธ์ปริญญาโทมหาบัณฑิต แผนกวิชาบรรณารักษะ-
ศาสตร์ บัณฑิตวิทยาลัย จุฬาลงกรณ์มหาวิทยาลัย, 2519.

มองพรวณ (สิมศิริ) ลวนานนท์. "ชีวประวัติและการประเมินคุณค่าผลงานวรรณกรรม
เรื่องสำคัญของ "ยาขอบ" (โชติ แพร่พันธุ์)" วิทยานิพนธ์ปริญญา
มหาบัณฑิต แผนกวิชาบรรณารักษศาสตร์ บัณฑิตวิทยาลัย จุฬาลงกรณ์-
มหาวิทยาลัย, 2520.

เพ็ญพิมล (วามานนท์) เขียวนาวิน. "การวิเคราะห์เนื้อหา "สาส์นสมเด็จ"
เพื่อใช้อ้างอิงและประกอบการวิจัย." วิทยานิพนธ์ปริญญาโทมหาบัณฑิต
แผนกวิชาบรรณารักษศาสตร์ บัณฑิตวิทยาลัย จุฬาลงกรณ์มหาวิทยาลัย,
2521.

ภรณี ศิริโชติ. "การวิเคราะห์วิทยานิพนธ์สาขาวิชาบรรณารักษศาสตร์ บัณฑิต-
วิทยาลัย จุฬาลงกรณ์มหาวิทยาลัย ปีการศึกษา 2508 - 2519."
วิทยานิพนธ์ปริญญาโทมหาบัณฑิต แผนกวิชาบรรณารักษศาสตร์ บัณฑิต-
วิทยาลัย จุฬาลงกรณ์มหาวิทยาลัย, 2521.

ศิริพร สุวรรณะ. "การประเมินคุณค่าหนังสืออ้างอิงที่พิมพ์ขึ้นในประเทศไทย."
วิทยานิพนธ์ปริญญาโทมหาบัณฑิต แผนกวิชาบรรณารักษศาสตร์ บัณฑิตวิทยาลัย
จุฬาลงกรณ์มหาวิทยาลัย, 2521.

สุธิรา สุขนิยม. "มาลัย ชูพินิจ และผลงานประพันธ์เชิงสร้างสรรค์." วิทยา-
นิพนธ์ปริญญาโทมหาบัณฑิต แผนกวิชาบรรณารักษศาสตร์ บัณฑิตวิทยาลัย
จุฬาลงกรณ์มหาวิทยาลัย, 2518.

สัมภาษณ์

ทองสนธิ พงษ์เวช. สัมภาษณ์, 1 มีนาคม 2521.

ศรีฟ้า นทาวรรณ, ม.ล. สัมภาษณ์, 27 มกราคม 2521.

ภาษาอังกฤษ

Broadus, Robert N. Selecting Materials for Libraries. New York :
Wilson, 1973.

Haines, Helen S. Living with Books; the Art of Book Selection.
New York : Columbia University Press, 1935.

Komroff, Manuel. How to Write a Novel. Boston : The Writer,
1950.

ศูนย์วิทยทรัพยากร
จุฬาลงกรณ์มหาวิทยาลัย



ภาคผนวก

ศูนย์วิทยทรัพยากร
จุฬาลงกรณ์มหาวิทยาลัย

ภาคผนวก ก.

แบบวิเคราะห์วรรณกรรมของ ม.ล. ศรีฟ้า มหาวิทยาลัยมหิดล

โครงเรื่องและเนื้อเรื่อง

1. มีความสมจริง
 - 1.1 วางโครงเรื่องตามแนวความเป็นจริง
 - 1.2 เนื้อเรื่องอาจเป็นไปได้ในชีวิตจริง
 - 1.3 โครงเรื่องและเนื้อเรื่องได้แนวมาจากชีวิตจริง
2. มีความสมเหตุสมผล
 - 2.1 โครงเรื่องมีเหตุมีผล
 - 2.2 เนื้อเรื่องแสดงเหตุและผลอย่างชัดเจน
 - 2.3 โครงเรื่องและเนื้อเรื่องมีความคลี่คลายอย่างสมเหตุสมผล
3. มีความใหม่ที่คิดขึ้นเอง
 - 3.1 โครงเรื่องไม่ซ้ำกับเรื่องของนักประพันธ์คนอื่น
 - 3.2 เนื้อเรื่องมีรูปแบบเป็นตัวของตัวเอง
 - 3.3 การดำเนินเรื่อง มีความแปลกใหม่
- 4.ชวนให้เกิดความสนใจ
 - 4.1 โครงเรื่องและเนื้อเรื่องมีความแปลกใหม่
 - 4.2 โครงเรื่องและเนื้อเรื่องมีรูปแบบและเนื้อหาล่าสนใจ
 - 4.3 การเปิดเรื่องชวนให้ติดตามอ่านไปจนจบ
5. มีการคลี่คลายเหตุการณ์ไปตามลำดับ
 - 5.1 โครงเรื่องลำดับไว้อย่างมีระเบียบ
 - 5.2 เนื้อเรื่องมีการคลี่คลายเหตุการณ์ไปตามลำดับ
 - 5.3 โครงเรื่องและเนื้อเรื่องแสดงการคลี่คลายเหตุการณ์

6. ชวนให้ติดตามอ่านไปจนจบ
 - 6.1 โครงเรื่องกระชับ
 - 6.2 โครงเรื่องชวาคมไว้อย่างน่าสนใจ
 - 6.3 เนื้อเรื่องกระตุ้นผู้อ่านให้ติดตามอ่านตลอดเรื่อง
7. สะท้อนลักษณะและปัญหาของสังคมในขณะนั้น
 - 7.1 เปิดเผยสภาพความเป็นจริงของสังคมในขณะนั้น
 - 7.2 แสดงปัญหาของสังคมในแต่ละยุคสมัย
 - 7.3 แสดงถึงวิธีแก้ปัญหาและผลของปัญหาสังคม

ตัวละคร

1. มีลักษณะเป็นคนตามความเป็นจริง
 - 1.1 มีบทบาทสมจริง
 - 1.2 มีบุคลิกลักษณะเหมือนคนธรรมดา
 - 1.3 มีอุปนิสัยเหมือนคนธรรมดา
2. มีการเปลี่ยนแปลงบุคลิกลักษณะและอุปนิสัยไปตามเหตุการณ์ในเรื่อง
 - 2.1 มีการเปลี่ยนแปลงพฤติกรรมตามเนื้อเรื่อง
 - 2.2 มีบุคลิกลักษณะและอุปนิสัยเปลี่ยนแปลงไปตามเหตุการณ์ในเรื่อง
 - 2.3 ไม่มีการเปลี่ยนแปลงบุคลิกลักษณะโดยฉับพลันซึ่งขัดกับเนื้อเรื่อง
3. มีชีวิตจิตใจ
 - 3.1 มีอารมณ์และความรู้สึกเหมือนคนธรรมดา
 - 3.2 มีการแสดงออกของความรู้สึกนึกคิด สมจริง
 - 3.3 มีบทบาทที่มีชีวิตเลือดเนื้อและวิญญาณสมจริง

4. มีความเหมาะสมกับเนื้อเรื่อง
 - 4.1 ตัวละครไม่มากหรือน้อยเกินไป
 - 4.2 ชื่อของตัวละครไม่มีฉีกพลาตัสสัน
 - 4.3 บทบาทของตัวละครไม่แสดงออกจนเกินความเป็นจริง
 5. มีความสัมพันธ์ซึ่งกันและกัน
 - 5.1 ตัวละครมีความเกี่ยวเนื่องกัน
 - 5.2 ตัวละครมีบทบาทสัมพันธ์กัน
 - 5.3 ไม่มีตัวละครที่ถูกลืม
 6. ลักษณะนิสัยของตัวละครเหมาะสมกับเนื้อเรื่องและโครงเรื่อง
 - 6.1 นิสัยของตัวละครสอดคล้องกับเนื้อเรื่องและโครงเรื่อง
 - 6.2 ตัวละครไม่แสดงนิสัยมากหรือน้อยจนเกินความเป็นจริง
 - 6.3 ลักษณะนิสัยของตัวละครมีการเปลี่ยนแปลงไปตามเนื้อเรื่อง
 7. เป็นตัวแทนของคนในยุคสมัยนั้น
 - 7.1 แสดงบทบาทเป็นตัวแทนของคนในยุคสมัยนั้น
 - 7.2 เปิดเผยความเป็นจริงของสังคมในขณะนั้น
 - 7.3 แสดงปัญหาและการแก้ปัญหาของสังคมในขณะนั้น
- ฉาก
1. บรรยายสถานที่และบรรยากาศได้ถูกต้อง
 - 1.1 บรรยายฉากได้ถูกต้อง
 - 1.2 มีชื่อฉีกพลาตัสสันในการบรรยายฉากน้อยที่สุดหรือไม่มีเลย
 - 1.3 ทำให้ผู้อ่านเห็นภาพพจน์ตามที่บรรยาย

2. มีความเหมาะสมกับโครงเรื่องและเนื้อเรื่อง
 - 2.1 บรรยายฉากไม่มากหรือน้อยจนเกินไป
 - 2.2 ผู้อ่านเกิดจินตนาการตามเนื้อเรื่อง
 - 2.3 ฉากสอดคล้องกับเนื้อเรื่องและโครงเรื่อง
3. ส่งเสริมเรื่องให้สมจริง
 - 3.1 ทำให้เนื้อเรื่องสมบูรณ์ยิ่งขึ้น
 - 3.2 ช่วยให้การดำเนินเรื่องสมจริง
 - 3.3 ช่วยให้การดำเนินเรื่องกระฉับกระเฉงยิ่งขึ้น
4. แสดงความสามารถในการใช้พรรณนาโวหาร
 - 4.1 ใช้ภาษาได้สละสลวยชัดเจน
 - 4.2 มีลีลาการบรรยายได้เหมาะสมกับความเป็นจริง
 - 4.3 มีความงดงามในการใช้ภาษาบรรยายฉาก
5. แสดงความสามารถในการสร้างจินตภาพของผู้ประพันธ์
 - 5.1 ผู้อ่านเกิดจินตนาการตามที่บรรยาย
 - 5.2 ผู้อ่านเกิดความรู้สึกร่วมในจินตภาพของผู้ประพันธ์
 - 5.3 ผู้อ่านเกิดความซาบซึ้งในการบรรยายฉาก
6. สามารถบรรยายให้ผู้อ่านมีความรู้สึกถึงบรรยากาศที่ต้องการได้
 - 6.1 ผู้อ่านมีความรู้สึกร่วมในบรรยากาศที่บรรยาย
 - 6.2 ผู้อ่านมีอาการคล้อยตามบรรยากาศที่บรรยาย
 - 6.3 ผู้อ่านเกิดความสะเทือนใจในบรรยากาศที่บรรยาย
7. แสดงลักษณะสิ่งแวดล้อมของสังคมในช่วงเวลานั้น
 - 7.1 สะท้อนภาพสิ่งแวดล้อมของสังคมในช่วงเวลานั้น
 - 7.2 ให้ความละเอียดสิ่งแวดล้อมของสังคมในขณะนั้น
 - 7.3 แสดงองค์ประกอบของสังคมในช่วงเวลานั้น

บทสนทนา

1. มีลักษณะเป็นบทสนทนาในชีวิตจริง
 - 1.1 ผู้อ่านรู้สึกสมจริง
 - 1.2 ใช้อ้อยคำที่เหมาะสมตามความเป็นจริง
 - 1.3 ไม่มีศัพท์วิชาการมากเกินไป
2. แสดงอุปนิสัยบุคลิกลักษณะและอารมณ์ของตัวละครได้ชัดเจน
 - 2.1 ทำให้ผู้อ่านรู้จักอุปนิสัย บุคลิกลักษณะและอารมณ์ของตัวละครได้ชัดเจน
 - 2.2 ใช้ภาษาและถ้อยคำสำนวนที่อ่านเข้าใจง่าย
 - 2.3 มีความกระชับของบุคลิกลักษณะของตัวละครแต่ละตัวอย่างเสมอต้นเสมอปลาย
3. เป็นองค์ประกอบที่สำคัญในการดำเนินเรื่อง
 - 3.1 แสดงการคลี่คลายของเรื่อง
 - 3.2 ใช้บทสนทนาแทนการบรรยายในการดำเนินเรื่อง
 - 3.3 ทำให้ผู้อ่านเข้าใจเนื้อเรื่องตามลำดับ
4. แสดงทัศนคติหรือปรัชญาของตัวละคร
 - 4.1 แสดงความคิดเห็นและปรัชญาของตัวละครในสมัยนั้น
 - 4.2 มีทัศนคติและปรัชญาที่ชวนติดตามอ่าน
 - 4.3 แสดงทัศนคติและปรัชญาของตัวละครที่มีการเปลี่ยนแปลงตามเนื้อเรื่อง
5. แสดงทัศนคติหรือปรัชญาของผู้แต่ง
 - 5.1 แสดงทัศนคติหรือปรัชญาของผู้แต่งในแง่มุมต่าง ๆ
 - 5.2 แสดงทัศนคติและปรัชญาที่ง่ายแก่การเข้าใจของผู้อ่าน
 - 5.3 เสนอทัศนคติและปรัชญาของผู้แต่งอย่างเป็นกลาง

6. เหมาะสมกับตัวละครแต่ละตัว
 - 6.1 เหมาะสมกับบทบาทและวัยของตัวละคร
 - 6.2 เหมาะสมกับเวลาและสถานที่ในเรื่อง
 - 6.3 เหมาะสมกับฐานะและสภาพของตัวละคร
7. มีความยากง่ายเหมาะสมที่คนทั่วไปสามารถเข้าใจได้
 - 7.1 บทสนทนาไม่ยากหรือง่ายจนเกินไป
 - 7.2 ไม่ใช่ศัพท์วิชาการ โดยไม่อธิบายให้ผู้อ่านเข้าใจ
 - 7.3 มีความยากง่ายเหมาะสมกับระดับของตัวละคร

ทัศนหรือปรัชญาของผู้แต่ง

1. แสดงแนวคิดและปรัชญาชีวิตของผู้แต่ง
 - 1.1 แสดงทัศนหรือปรัชญาของผู้แต่งอย่างเป็นกลาง
 - 1.2 แสดงความคิดเห็นและปรัชญาของผู้แต่งในแง่มุมต่างๆ อย่างกว้างขวาง
 - 1.3 เสนอความคิดเห็นและปรัชญาของผู้แต่งอย่างตรงไปตรงมา
2. สะท้อนแนวคิดและปรัชญาของผู้แต่งที่มีข้อสังคม
 - 2.1 แสดงแนวคิดและปรัชญาของผู้แต่งที่มีข้อสังคมในบุคคลสมัยนั้น ๆ
 - 2.2 แสดงทัศนหรือปรัชญาของผู้แต่งที่มีข้อสังคมอย่างมีเหตุมีผล
 - 2.3 แสดงความรู้ลึกนึ่กคิดและปรัชญาของผู้แต่งในเชิงเสียสละสังคม
3. แสดงความคิดเห็นได้อย่างชัดเจนและเป็นกลาง
 - 3.1 ไม่แสดงว่าผู้แต่งนิยมในทัศนหรือปรัชญาใดอย่างแจ่มชัด
 - 3.2 เสนอความคิดเห็นอย่างกระจ่างชัดและเป็นกลาง
 - 3.3 ให้ผู้อ่านเลือกตัดสินความคิดเห็นที่ถูกต้องเอง

4. แนวคิดและปรัชญาที่เขียนนั้นมีลักษณะเป็นไทย
 - 4.1 สะท้อนแนวคิดและปรัชญาของสังคมไทยในแต่ละยุคสมัย
 - 4.2 แสดงแนวคิดและปรัชญาตามแบบไทย ๆ
 - 4.3 ไม่เสนอทัศนคติและปรัชญาอื่น ๆ ที่ยากแก่การเข้าใจ
5. แสดงทัศนะในเชิงสร้างสรรค์มากกว่าทำลาย
 - 5.1 ไม่เสนอการแก้ปัญหาด้วยวิธีรุนแรง
 - 5.2 เสนอแนะทัศนะในเชิงสร้างสรรค์
 - 5.3 แสดงการแก้ปัญหาของตัวละครด้วยการประนีประนอม
6. ผู้อ่านทั่วไป สามารถเลือกตัดสินใจถูกต้องได้ด้วยตัวเอง
 - 6.1 แสดงความคิดเห็นของผู้แต่งอย่างเป็นกลาง
 - 6.2 แสดงทัศนะในแง่มุมต่าง ๆ อย่างกว้างขวาง
 - 6.3 สะท้อนแนวคิดและปรัชญาของผู้แต่งอย่างสมเหตุสมผล
7. ผู้อ่านสามารถนำแนวความคิดและปรัชญานั้น ๆ ไปเป็นแนวทางปฏิบัติได้
 - 7.1 ชี้แนะแนวคิดและปรัชญาที่สามารถนำไปเป็นแนวทางปฏิบัติได้
 - 7.2 เสนอแนะแนวความคิดและปรัชญาอย่างถูกต้องและกว้างขวาง
 - 7.3 แสดงความคิดเห็นในเชิงวิพากษ์วิจารณ์

ประโยชน์ที่ผู้อ่านได้รับ

1. ทำให้ได้รับประสบการณ์เพิ่มเติม
 - 1.1 ผู้อ่านได้รับประสบการณ์เพิ่มเติมโดยผ่านทางงานประพันธ์
 - 1.2 ผู้อ่านได้รับความรู้และความเข้าใจจากประสบการณ์เพิ่มเติม
 - 1.3 ผู้อ่านมีความรู้สึกภูมิใจในประสบการณ์เพิ่มเติมนั้น ๆ

2. ทำให้รู้จักชีวิตและเพื่อนมนุษย์ในแง่มุมต่าง ๆ
 - 2.1 ทำให้ผู้อ่านรู้จักและเข้าใจโลกและชีวิตในแง่มุมต่าง ๆ
 - 2.2 ทำให้ผู้อ่านเป็นคนมองโลกในแง่ดี
 - 2.3 ทำให้ผู้อ่านเห็นอกเห็นใจเพื่อนมนุษย์ที่ประสบความทุกข์ยาก
3. ทำให้รู้จักสังคมไทยในสมัยต่าง ๆ คีขึ้น
 - 3.1 ผู้อ่านเข้าใจลักษณะสังคมไทยในแต่ละยุคสมัย
 - 3.2 ผู้อ่านเห็นภาพพจน์ลักษณะสังคมไทยในแต่ละยุคสมัย
 - 3.3 ผู้อ่านเข้าใจปัญหาของสังคมไทยในสมัยต่าง ๆ คีขึ้น
4. ทำให้เข้าใจวัฒนธรรมและขนบธรรมเนียมประเพณีไทย
 - 4.1 ผู้อ่านเข้าใจแต่ละชาวซึ่งในวัฒนธรรมไทย
 - 4.2 ผู้อ่านเข้าใจและชาวซึ่งในขนบธรรมเนียมประเพณีไทย
 - 4.3 ผู้อ่านเกิดความคิดในการจรโลงขนบธรรมเนียมประเพณีไทย
5. ทำให้รู้จักพิจารณาและแก้ปัญหาของตนเองได้
 - 5.1 แสดงเหตุและผลของปัญหาในเรื่อง
 - 5.2 เสนอความคิดเห็นในการแก้ปัญหาต่าง ๆ ของตัวละคร
 - 5.3 ให้ขอคิดแกผู้อ่านในการนำมาแก้ปัญหาของตนเอง
6. ทำให้เกิดความจรโลงใจ
 - 6.1 ผู้อ่านเกิดความซาบซึ่งในรสวรรณกรรม
 - 6.2 ชวนให้ผู้อ่านใคร่ปฏิบัติคคีตามเนื้อเรื่อง
 - 6.3 ผู้อ่านไคพักยอนหยอนใจจากการอ่าน
7. เป็นประโยชน์ในด้านการศึกษาวรรณกรรม
 - 7.1 เป็นประโยชน์ต่อการศึกษาวรรณกรรมเปรียบเทียบในแต่ละยุคสมัย
 - 7.2 เป็นประโยชน์ต่อการศึกษาวรรณกรรมเปรียบเทียบงานของนักเขียนแต่ละคน
 - 7.3 เป็นประโยชน์ในการศึกษาวรรณกรรมพินิจเชิงจิตวิทยา

ความนิยมของผู้อ่านและคุณภาพของรูปเล่ม

1. ได้รับความพิมพ์เป็นเล่ม
 - 1.1 ผู้อ่านเรียกร้องให้จัดพิมพ์เป็นเล่ม
 - 1.2 สำนักพิมพ์ติดต่อผู้ประพันธ์ขอพิมพ์เป็นเล่ม
 - 1.3 ผู้ประพันธ์จัดพิมพ์เป็นเล่มเอง
2. ได้รับความนิยมจากผู้อ่าน
 - 2.1 พิมพ์ซ้ำมากกว่า 2 ครั้ง
 - 2.2 ได้รับความนิยมจากผู้อ่านและผู้วิจารณ์มาก
 - 2.3 ได้รับรางวัลจากการประกวดวรรณกรรม
3. รูปเล่มสวยงามและทนทานต่อการหยิบจับ
 - 3.1 ตีพิมพ์ในขนาดรูปเล่มสวยงาม
 - 3.2 รูปเล่มแข็งแรงทนทาน
 - 3.3 ให้ความสำคัญในการเย็บเล่มและเข้าเล่มที่มีคุณภาพดี
4. การพิสูจน์อักษร เป็นไปอย่างรอบคอบ
 - 4.1 ไม่มีคำผิดหรือมีน้อยที่สุด
 - 4.2 การเว้นช่องไฟถูกต้อง
 - 4.3 ไม่มีการตกข้อความ
5. การเข้าหน้าไม่มีที่ผิดพลาด
 - 5.1 เข้าหน้าตามลำดับเนื้อเรื่อง
 - 5.2 ไม่มีหน้าซ้ำกัน
 - 5.3 การพิมพ์เลขหน้าถูกต้องตามลำดับหน้า
6. พิมพ์ด้วยกระดาษที่มีคุณภาพดี
 - 6.1 ใช้กระดาษที่มีคุณภาพดี
 - 6.2 ไม่มีหน้ากระดาษติดกัน
 - 6.3 การตัดกระดาษเรียบร้อยทุกหน้า

7. ตัวอักษรสวยงามและชัดเจน

- 7.1 ตัวอักษรสวยงาม
- 7.2 มีขนาดชัดเจน อ่านง่าย
- 7.3 เว้นระยะของไฟอย่างเหมาะสม



ศูนย์วิทยทรัพยากร
จุฬาลงกรณ์มหาวิทยาลัย



ภาคผนวก ข.

ตารางการให้คะแนนส่วนประกอบนวนิยายและเรื่องสั้น
ของ ม.ด. ศรีฟ้า มทาวรรณ โคยละเอืยก

ศูนย์วิทยทรัพยากร
จุฬาลงกรณ์มหาวิทยาลัย

การให้คะแนนส่วนประกอบด้านโครงเรื่องและเนื้อเรื่องโดยละเอียด

ลำดับ ที่	ชื่อเรื่อง	มีความ สมจริง (3)	มีความ สมเหตุ สมผล (3)	มีความใหม่ ที่คิดขึ้นเอง (3)	ชวนให้เกิด ความสนใจ (3)	มีการคลี่คลาย เหตุการณ์ไป ตามลำดับ (3)	ชวนให้ติดตาม อ่านไปจนจบ (3)	สะท้อนลักษณะ และปัญหาของ สังคมในขณะนั้น (3)	รวม (21)
1.	กิ้งกิ้ง	3	3	3	3	3	3	3	21
2	กุหลาบศรีของตุลย์	2	3	3	3	3	3	1	18
3	กุหลาบไรหนาม	-	-	3	3	3	3	3	15
4	เกิดแล้วเป็นคน	3	3	3	3	3	3	3	21
5	ซุ้มนักบุญ	1	3	3	3	3	3	3	19
6	ชาวอกนา	3	3	3	3	3	3	3	21
7	คนมูซา	1	3	3	3	3	3	3	19
8	ครูชอนกลิ่น	2	3	3	3	3	3	1	18
9	ความรู้รักสี่เหลี่ยม	2	3	3	3	3	3	3	20
10	คุณย่านอย	1	3	3	3	3	3	3	19
11	คุณยาพัฒนา	2	3	3	3	3	3	3	20
12	คุณยาสี่อูสาวท	1	3	3	3	3	3	1	17
13	คุณหมอช่วยควาย	3	3	3	3	3	3	3	21
14	เครื่องแบบสี่ขาว	2	3	3	3	3	3	3	20
15	ใครกำหนด	3	3	3	3	3	3	3	21
16	จอมนาง	1	3	3	3	3	3	2	18

ลำดับ ที่	ชื่อเรื่อง	มีความ สมจริง (3)	มีความ สมเหตุ สมผล (3)	มีความใหม่ ที่คิดขึ้นเอง (3)	ชวนให้เกิด ความสนใจ (3)	มีการคลี่คลาย เหตุการณ์ไป ตามลำดับ (3)	ชวนให้ติดตาม อ่านไปจนจบ (3)	สะท้อนลักษณะ และปัญหาของ สังคมในขณะนั้น (3)	รวม (21)
17	จิตูรา	3	3	3	3	3	3	3	21
18	เจ้าพระยา	1	3	3	-	-	-	-	7
19	เจ้าหลอน	3	3	3	3	3	3	3	21
20	ขนิษฐาแม่	1	3	3	3	3	3	3	19
21	ชลาสัย	-	-	3	3	3	3	3	15
22	ภูาลา	1	3	3	3	3	3	3	19
23	คำหุณีในดวงจันทร์	1	3	3	3	3	3	3	19
24	ไศฟ้าสูคราม	3	3	3	3	3	3	3	21
25	ทางโค้ง	2	3	3	3	3	3	3	20
26	ทำไม	1	3	3	3	3	3	3	19
27	นายอำเภอที่รัก	2	3	3	3	3	3	3	20
28	น้ำฝน	13	3	3	3	3	3	3	19
29	บ้านเกิด	1	-	3	3	3	3	3	16
30	บ้านโหลย	-	-	3	3	3	3	3	15
31	บุหลันข้างแรม	1	3	-	-	3	3	3	13
32	ประทีปอธิษฐาน	-	-	3	3	3	3	3	15
33	ปราสาทมืค	-	-	-	-	-	3	-	6
34	ผู้มีชัย	3	3	3	3	3	3	3	21

ลำดับ ที่	ชื่อเรื่อง	มีความ สมจริง (3)	มีความ สมเหตุ สมผล (3)	มีความใหม่ ที่คิดขึ้นเอง (3)	ชวนให้เกิด ความสนใจ (3)	มีการคลี่คลาย เหตุการณ์ไป ตามลำดับ (3)	ชวนให้ติดตาม อ่านไปจนจบ (3)	สะท้อนลักษณะ และปัญหาของ สังคมในขณะนั้น (3)	รวม (21)
35	แดนดินนี้ยังไร้ร่มยัย	2	3	3	3	3	3	3	20
36	เพื่อนรัก	2	3	3	3	3	3	3	20
37	เบรี	1	3	3	3	3	3	1	17
38	เบ็ญจแก้ว	2	3	3	3	3	3	3	20
39	บุษมาลัย	1	3	3	3	3	3	3	19
40	ชิงแฉ	2	3	3	3	3	3	1	18
41	รักนั้นเป็นฉันทิ	1	2	3	3	3	3	1	16
42	ริชชา	-	-	3	3	3	3	3	15
43	อุดมคติกับชวนชม	3	3	3	3	3	3	3	21
44	ลอคศักดิ์สินใจ	2	3	3	3	3	3	2	19
45	กลางรัก	-	-	3	3	3	3	3	15
46	วงเวียนชีวิต	3	3	3	3	3	3	3	21
47	รักหนึ่ง	3	-	3	3	3	3	3	18
48	กลิ่นรัก	1	3	3	3	3	3	1	17
49	สามอบุรณ์	1	3	3	3	3	3	3	19
50	สาวแก	2	3	3	3	3	3	3	20
51	หลง	1	3	3	3	3	3	3	19

ลำดับ ที่	ชื่อเรื่อง	มีความ สมจริง (3)	มีความ สมเหตุ สมผล (3)	มีความใหม่ หึกคึกขึ้นเอง (3)	ชวนให้เกิด ความสนใจ (3)	มีการถกเถียง เหตุการณ์ไป ตามลำดับ (3)	ชวนให้ติดตาม อ่านไปจนจบ (3)	สะท้อนลักษณะ และปัญหาของ สังคมในขณะนั้น (3)	รวม (21)
52	หลานสาวคุณหญิง	1	3	3	3	3	3	3	19
53	เต็นท์แวนคืนทอง	1	-	3	3	3	3	1	14
54	อชา - อนุช	2	3	3	3	3	3	3	20
55	อนุวัณนี	1	3	3	3	3	3	-	16
56	อรุณสวัสดิ์	2	3	3	3	3	3	3	20
57	อันความดี	2	-	3	3	3	3	-	14
58	จอมขันธ์	3	3	3	3	3	3	3	21
59	อีสุา	3	3	3	3	3	3	3	21
60	โอมภาดา	3	3	3	3	3	3	3	21
61	ไอนิเอ	3	3	3	3	3	3	2	20
62	ไอหนู	3	3	3	3	3	3	2	20

ศูนย์วิจัยทรัพยากร
จุฬาลงกรณ์มหาวิทยาลัย

การให้คะแนนส่วนประกอบด้านตัวละครโดยละเอียด

ลำดับ ที่	ชื่อเรื่อง	มีลักษณะเป็น คนตามความ เป็นจริง	มีการเปลี่ยนแปลง บุคลิกลักษณะและ อุปนิสัยไปตามเหตุ การณ์ในเรื่อง	มีชีวิตจิตใจ	มีความเหมาะสม สมกับเนื้อ เรื่อง	มีความสัมพันธ์ ซึ่งกันและกัน	ลักษณะนิสัย ของตัวละคร เหมาะสมกับ เนื้อเรื่อง และโครง เรื่อง	เป็นตัว แทนของ คนในยุค สมัยนั้น	รวม
		(3)	(3)	(3)	(3)	(3)	(3)	(3)	(21)
1	กิ่งไม้	3	3	3	2	3	3	3	20
2	กุศโลบายของศุลย์	3	3	3	3	3	3	1	19
3	กุหลาบโรหนาม	3	3	3	5	3	3	2	20
4	เกิดแล้วเป็นคน	3	3	3	3	3	3	3	21
5	ชุนกับปุ่น	3	3	3	3	3	3	3	21
6	ชาวเอกรา	3	3	3	3	3	3	3	21
7	คนอุป	3	3	3	3	3	3	3	21
8	ครูชอนกลิน	3	3	3	3	3	3	1	19
9	ความรักสี่หญิง	3	3	3	3	3	3	3	21
10	คนยุานอย	3	3	3	3	3	3	3	21
11	คนยุานพา	3	3	3	3	3	3	1	19
12	คนยุานสี่อสูร	3	-	3	3	3	3	1	16
13	คนหมอชวยควาย	3	3	3	3	3	3	3	21

ลำดับ ที่	ชื่อเรื่อง	มีลักษณะเป็น ไปตามความ เป็นจริง	มีการเปลี่ยนแปลง บุคลิก ลักษณะและ อุปนิสัยไป ตามเหตุการณ์ ในเรื่อง	มีชีวิต จิตใจ	มีความเหมาะสม กับเนื้อ เรื่อง	มีความสัมพันธ์ ซึ่งกันและกัน	ลักษณะนิสัย ของตัวละคร เหมาะสมกับ เนื้อเรื่อง และโครง เรื่อง	เป็นตัวแทนของ คนในยุค สมัยนั้น	รวม
		(3)	(3)	(3)	(3)	(3)	(3)	(3)	(21)
14	เครื่องแบบสีขาว	3	3	3	3	3	3	3	21
15	ใครกำหนด	3	3	3	3	3	3	3	21
16	จอมนาง	3	3	3	3	3	3	3	21
17	จิตรรา	3	3	3	3	3	3	3	21
18	เจ้าพระยา	1	3	3	3	3	3	1	17
19	เจ้าหลอน	3	3	3	3	3	3	3	21
20	ขนิษฐาแม่	3	1	3	3	3	3	3	19
21	ชลาสัย	1	3	3	3	2	3	3	18
22	ธูภา	3	3	3	3	3	3	3	21
23	คำพิไลในดวงจันทร์	3	3	3	3	3	3	3	21
24	ไถ่ฟ้าสีคราม	3	3	3	3	3	3	3	21
25	ทางโค้ง	3	3	3	3	3	3	3	21
26	ทำไม	3	3	3	3	3	3	3	21
27	นายอำเภอที่รัก	3	3	3	3	3	3	3	21
28	น้ำฝน	3	3	3	3	3	3	3	21

ลำดับ ที่	ชื่อเรื่อง	มีลักษณะเป็น คนตามความ เป็นจริง (3)	มีการเปลี่ยน แปดบุคลิก ลักษณะและ อุปนิสัยไป ตามเหตุการณ์ ในเรื่อง (3)	มีชีวิต จิตใจ (3)	มีความเหมาะสม กับเนื้อ เรื่อง (3)	มีความสัมพันธ์ ซึ่งกันและกัน (5)	ลักษณะนิสัย ของตัวละคร เหมาะสมกับ เนื้อเรื่อง และโครง เรื่อง (3)	เป็นตัว แทนของ คนในยุค สมัยนั้น (3)	รวม (21)
29	บ้านเกิด	3	3	3	3	3	3	3	21
30	บ้านโลกย์	3	3	3	3	3	3	3	21
31	มรดกขางแรม	3	3	3	3	3	3	3	21
32	ประทีปอริษฐาน	3	3	3	3	3	3	3	21
33	ประสาหมึก	3	3	3	3	3	3	2	20
34	ผู้มีชัย	3	3	3	1	3	3	3	19
35	แผ่นดินนี้ยังรุ่งรรมย์	3	3	3	3	3	3	3	21
36	เพื่อนรัก	3	3	3	3	3	3	3	21
37	เมรี	3	3	3	3	3	3	3	21
38	แม่ดุงแก้ว	3	3	3	3	3	3	3	21
39	ขุนมาย	3	3	3	3	3	3	3	21
40	ยิงแธ	3	3	3	3	3	3	3	21
41	รักนั้นเป็นฉันทิ	3	3	3	3	3	3	1	19
42	วิษยา	3	3	3	3	3	3	3	21
43	ตุ้มตกับชานชม	3	3	3	3	3	3	3	21

ลำดับ ที่	ชื่อเรื่อง	มีลักษณะเป็น คนตามความ เป็นจริง	มีการเปลี่ยนแปลง บุคลิก ลักษณะและ อุปนิสัยไป ตามเหตุการณ์ ในเรื่อง	มีชีวิต จิตใจ	มีความเหมาะสม สนับกับเนื้อ เรื่อง	มีความสัมพันธ์ ซึ่งกันและกัน	ลักษณะนิสัย ของตัวละคร เหมาะสมกับ เนื้อเรื่อง และโครง เรื่อง	เป็นตัว แทนของ คนในยุค สมัยนั้น	รวม
		(3)	(3)	(3)	(3)	(5)	(3)	(3)	(21)
44	ออกหักสิ้นใจ	3	3	3	3	3	3	3	21
45	นางรำก	3	3	3	3	3	3	3	21
46	วงเวียนชีวิต	3	3	3	3	3	3	3	21
47	วันหนึ่ง	3	3	3	2	3	3	3	20
48	ผีมาศ	3	3	3	3	3	3	1	19
49	สามอนุช	3	3	3	3	3	3	3	21
50	สาวแก่	3	-	3	3	3	3	-	15
51	หลง	3	3	3	3	3	3	3	21
52	หลานสาวคุณหญิง	3	3	3	3	3	3	3	21
53	เหนือแดนกินทอง	3	-	3	3	3	3	3	18
54	อธา - อนุช	3	3	3	3	3	3	3	21
55	อนุชนี่	3	-	3	3	3	3	-	15
56	อรุณสวัสดิ์	3	3	3	3	3	3	3	21
57	อันความดี	3	-	3	3	3	3	1	16
58	จอมอิน	3	3	3	3	3	3	3	21

ลำดับ ที่	ชื่อเรื่อง	มีลักษณะเป็น คนตามความ เป็นจริง	มีการเปลี่ยนแปลง บุคลิก ลักษณะและ อุปนิสัยไป ตามเหตุการณ์ ในเรื่อง	มีชีวิต จิตใจ	มีความเหมาะสม กับเนื้อ เรื่อง	มีความสัมพันธ์ ซึ่งกันและกัน	ลักษณะนิสัย ของตัวละคร เหมาะสมกับ เนื้อเรื่อง และโครง เรื่อง	เป็นตัว แทนของ คนในยุค สมัยนั้น	รวม
		(3)	(3)	(3)	(3)	(3)	(3)	(3)	(21)
59	อีสุา	3	3	3	3	3	3	3	21
60	โอมาคา	3	3	3	3	3	3	3	21
61	ไอโมล	3	-	3	3	3	3	2	17
62	ไอหนู	3	-	3	3	3	3	2	17

ศูนย์วิทยทรัพยากร
จุฬาลงกรณ์มหาวิทยาลัย

การให้คะแนนส่วนประกอบด้านฉากโดยละเอียด

ลำดับที่	ชื่อเรื่อง	บรรยายสถานที่และบรรยากาศโดยถูกต้อง	มีความเหมาะสมกับโครงเรื่องและเนื้อเรื่อง	ส่งเสริมเรื่องให้สมจริง	แสดงความสามารถในการพรรณนาโวหาร	แสดงความสามารถในการสร้างจินตภาพของผู้ประพันธ์	สามารถบรรยายใหญ่ตามมีความรู้ลึกถึง	แสดงลักษณะสิ่งแวดลอมของสังคมในช่วงเวลานั้น	รวม
		(3)	(3)	(3)	(3)	(3)	บรรยายภาพที่ต้องการได้ (3)	(3)	(21)
1	กิ่งไผ่	3	3	3	3	3	3	3	21
2	กุหลาบของตุลย์	3	3	3	3	-	-	1	13
3	กุหลาบไทรหนาม	3	3	3	3	3	3	3	21
4	เกิดแล้วเป็นคน	3	3	3	3	3	3	3	21
5	ขุมินกับปุ่น	3	3	3	3	3	3	3	21
6	ชาวออกนา	3	3	3	3	3	3	3	21
7	คนบูบู่	3	3	3	3	3	3	3	21
8	กรูซอมกลิ่น	3	3	3	3	3	3	1	19
9	ความรักสี่เหลี่ยม	3	3	3	3	3	3	3	21
10	คุณยายน้อย	3	3	3	3	3	3	3	21
11	คุณยายพัฒนา	3	3	3	-	-	-	1	10
12	คุณยายสู้อสูวาท	3	3	3	3	3	-	1	16
13	คุณหมอบรรเทา	3	3	3	3	3	3	3	21
14	เครื่องแบบสีขาว	3	3	3	3	3	3	3	21
15	ไกรกำหนัด	3	3	3	3	3	3	3	21
16	จอมนาง	3	3	3	3	3	3	1	19

ลำดับ ที่	ชื่อเรื่อง	บรรยาย สถานที่และ บรรยากาศ โดยถูกต้อง	มีความเหมาะสม กับโครงเรื่อง และเนื้อเรื่อง	ส่งเสริม เรื่องให้ สมจริง	แสดงความ สามารถใน การใช้ พรรณนา โวหาร	แสดงความ สามารถใน การวาง จินตภาพ ของผู้ประพันธ์	สามารถ บรรยาย ใหญ่ตาม มีความรู้ ลึกถึง บรรยากาศ ที่ต้องการได้	แสดงลักษณะ สิ่งแวดลอม ของสังคมใน ช่วงเวลานั้น	รวม
		(3)	(3)	(3)	(3)	(3)	(3)	(3)	(21)
17	จิศุรา	3	3	3	3	3	3	3	21
18	เจ้าพระยา	3	3	3	3	3	3	-	18
19	เจ้าหลอน	3	3	3	3	3	3	3	21
20	ขนิษฐาหาแม่	3	3	3	3	3	3	1	19
21	ชลาสัย	3	3	3	3	3	3	2	20
22	ภูคา	3	3	3	3	3	3	2	20
23	คำหุณีในดวงจันทร์	3	3	3	3	3	3	3	21
24	โกฟ้าสูคราม	3	3	3	3	3	3	3	21
25	ทางโค้ง	3	3	3	3	3	3	3	21
26	ทำไม	3	3	3	3	3	3	3	21
27	นายอำเภอที่รัก	3	3	3	3	3	3	3	21
28	ผู้นำ	3	3	3	3	3	3	3	21
29	บ้านเกิด	3	3	3	3	3	3	3	21
30	บ้านไฉญ	3	3	3	3	3	3	3	21
31	มุกอันขางแรม	3	3	3	3	3	3	1	19
32	ประทีปอธิษฐาน	3	3	3	3	3	3	3	21
33	ปราสาทไม้	-	3	3	3	3	3	-	15

ลำดับ ที่	ชื่อเรื่อง	บรรยาย สถานที่และ บรรยากาศ ใดถูกต้อง	มีความเหมาะสม กับโครงเรื่อง และเนื้อเรื่อง	ส่งเสริม เรื่องให้ สมจริง	แสดงความ สามารถใน การใช้ พรรณนา โวหาร	แสดงความ สามารถใน การสร้าง จินตภาพ ของผู้ประพันธ์	สามารถ บรรยาย ใหญ่ตาม มีความรู้ ลึกถึง	แสดงลักษณะ สิ่งแวดล้อม ของสังคมใน ช่วงเวลานั้น	รวม
		(3)	(3)	(3)	(3)	(3)	บรรยาย ที่ ต้องการใด (3)	(3)	(21)
34	ผู้พี่	3	3	3	3	3	3	3	21
35	แถมคืนนี้ยังร้อนรมย์	3	3	3	3	3	3	3	21
36	เพื่อรัก	3	3	3	3	3	3	3	21
37	เมรี	3	3	3	2	1	-	1	13
38	เมืองแก้ว	3	3	3	3	3	3	3	21
39	แถมมาย	3	3	3	3	1	1	3	17
40	อิงแฉ	3	3	3	2	2	1	2	16
41	รักนั้นเป็นฉันท	3	3	3	3	2	3	2	19
42	ริษยา	3	3	3	3	3	3	3	21
43	ฤดีเมอกับชวนชม	3	3	3	3	3	3	1	19
44	ดอกคัสใจ	3	3	3	3	3	3	-	18
45	อาจรัก	3	3	3	3	3	3	3	21
46	วงเวียนชีวิต	3	3	3	3	3	3	3	21
47	วันที่ใจ	3	3	3	3	3	3	3	21
48	คู่สีมาศ	3	3	3	3	3	3	1	19
49	สามอนุช	3	3	3	3	3	3	3	21
50	สาวแก่	3	3	3	3	3	3	1	19

ศูนย์วิทยทรัพยากร
จุฬาลงกรณ์มหาวิทยาลัย

ลำดับที่	ชื่อเรื่อง	บรรยายสถานที่และบรรยากาศโดยถูกต้อง	มีความเหมาะสมกับโครงเรื่องและเนื้อเรื่อง	ส่งเสริมเรื่องให้สมจริง	แสดงความสามารถในการใช้พรพณาโวหาร	แสดงความสามารถในการสร้างจินตภาพของผู้อ่าน	สามารถบรรยายให้ผู้อ่านมีความรู้ลึกถึงบรรยากาศที่ต้องการได้	แสดงลักษณะสิ่งแวดล้อมช่วงเวลานั้น	รวม
		(3)	(3)	(3)	(3)	(3)	(3)	(3)	(21)
51	หลง	3	3	3	3	3	3	3	21
52	หลานสาวคุณหญิง	3	3	3	3	3	3	3	21
53	เหนื่อแผ่นดินทอง	3	3	3	3	3	3	1	19
54	อธา-อนุช	3	3	3	3	3	3	3	21
55	อนุชนี่	3	3	3	3	3	3	1	19
56	อรุณสวัสดิ์	3	3	3	3	3	3	3	21
57	อันความดี	3	3	3	3	3	3	2	20
58	ออบชื่น	3	3	3	3	3	3	3	21
59	อีสุา	3	3	3	3	3	3	3	21
60	โอมภาคา	3	3	3	3	3	3	3	21
61	ไอโมล	3	3	3	3	3	3	2	20
62	ไอหนู	3	3	3	3	3	3	3	21

ศูนย์วิทยทรัพยากร
จุฬาลงกรณ์มหาวิทยาลัย

การให้คะแนนส่วนประกอบค่านับสนทนาโดยละเอียด

ลำดับที่	ชื่อเรื่อง	มีลักษณะเป็นบทสนทนาในชีวิตจริง (3)	แสดงอุปนิสัย บุคลิกลักษณะ และอารมณ์ของตัวละคร ใครู้จักเจน (3)	เป็นองค์ประกอบที่สำคัญในการดำเนินเรื่อง (3)	แสดงทัศนคติ หรือปรัชญา ของตัวละคร (3)	แสดงทัศนคติ หรือปรัชญา ของผู้แต่ง (3)	เหมาะสมกับตัวละครแต่ละตัว (3)	มีความซาบซึ้ง น่าสนใจ (3)	รวม (21)
1	กิ่งไม้	3	3	3	3	3	3	3	21
2	กุหลาบของตุลย์	3	3	3	1	-	3	3	16
3	กุหลาบโรหนาม	3	3	3	3	-	3	3	18
4	เกิดแล้วเป็นทน	3	3	3	3	3	3	3	21
5	ขมิ้นกับปูน	3	3	3	3	3	3	3	21
6	ชาวอนกนา	3	3	3	3	3	3	3	21
7	คนขาย	3	3	3	3	3	3	3	21
8	ครูชอนกลิน	3	3	3	3	-	3	3	18
9	ความรักสี่เพลิง	3	3	3	3	3	3	3	21
10	คุณยายน้อย	3	3	3	3	-	3	3	18
11	คุณยายผู้หนา	3	3	3	1	-	3	3	16
12	คุณยายสี่ดวงตา	3	3	3	-	-	3	3	15
13	คุณหมอสวยสวย	3	3	3	3	3	3	3	21
14	เครื่องแบบสีขาว	3	3	3	3	3	3	3	21
15	ใครกำหนด	3	3	3	3	-	3	3	18
16	จอมนาง	3	3	3	1	-	3	3	16

ลำดับ ที่	ชื่อเรื่อง	มีลักษณะ เป็นบท สนทนาใน ชีวิตจริง (3)	แสดงอุปนิสัย บุคลิกลักษณะ และอารมณ์ ของตัวละคร โดยชัดเจน (3)	เป็นองค์ ประกอบ ที่สำคัญใน การดำเนิน เรื่อง (3)	แสดงทัศนคติ หรือปรัชญา ของตัวละคร (3)	แสดงทัศนคติ หรือปรัชญา ของผู้อ่าน (3)	เหมาะสมกับ ตัวละครแต่ละ ตัว (3)	มีความซาบซึ้ง เหมาะสมกับ ตัวไม่สามารรถ เข้าใจได้ (3)	รวม (21)
17	จิตรรา	3	3	3	1	-	3	3	16
18	เจ้าพระยา	3	1	3	-	-	3	3	13
19	เจ้าหล่อง	3	3	3	1	-	3	3	16
20	ชาติบรรพชา	3	3	3	1	-	3	3	16
21	ชลาสัย	3	3	3	3	-	3	3	18
22	ฉุภา	3	3	3	3	1	3	3	19
23	คำหมีในดวงจันทร์	3	3	3	3	3	3	3	21
24	โศภาสูกรม	3	3	3	3	3	3	3	21
25	ทางไกล	3	3	3	3	3	3	3	21
26	ทำไม	3	3	3	3	3	3	3	21
27	นายอำเภอที่รัก	3	3	3	3	3	3	3	21
28	น้ำฝน	3	3	3	1	-	3	3	16
29	บ้านเกิด	3	3	3	1	1	3	3	17
30	บ้านโลกย์	3	3	3	3	1	3	3	19
32	บุหลันข้างแรม	3	3	3	1	-	3	3	16
33	ประทีปอินฐาน	3	3	3	3	1	3	3	19
34	ปราสาทหมัก	3	3	3	-	-	3	3	15

ลำดับ ที่	ชื่อเรื่อง	มีลักษณะ เป็นบท สนทนาใน ชีวิตจริง (3)	แสดงอุปนิสัย บุคคลิกลักษณะ และอารมณ์ ของตัวละคร โดยชัดเจน (3)	เป็นองค์ ประกอบ ที่สำคัญใน การดำเนิน เรื่อง (3)	แสดงทัศนคติ หรือปรัชญา ของตัวละคร (3)	แสดงทัศนคติ หรือปรัชญา ของผู้อ่าน (3)	เหมาะสมกับ ตัวละครแต่ ละตัว (3)	มีความซาบซึ้ง เหมาะสมกับ หัวใจใจ (3)	รวม (21)
35	แค้นคืนนี้ยังรันทมย์	3	3	3	3	3	3	3	21
36	เพื่อนรัก	3	3	3	3	3	3	3	21
37	เมรี	3	3	3	1	-	3	3	16
38	เมื่อดวงแก้ว	3	3	3	3	3	3	3	21
39	แหมมาย	3	3	3	3	3	3	3	21
40	ยี่งแซ	3	3	3	2	1	3	3	18
41	รักนั้นเป็นอันโลก	3	3	3	1	-	3	3	16
42	ริษยา	3	3	3	3	2	3	3	20
43	จุดมืดกับขวานคม	3	3	3	3	1	3	3	19
44	ล่อศักดิ์สนใจ	3	3	3	1	-	3	3	16
45	ลางรัก	3	3	3	3	3	3	3	21
46	วงเว็ยชีวิต	3	3	3	3	3	3	3	21
47	วันหนึ่ง	3	3	3	3	3	3	3	21
48	สุวิมาศ	3	3	3	-	-	3	3	15
49	สามอนุช	3	3	3	3	-	3	3	18
50	สาวแก	3	3	3	1	-	3	3	16
51	หลง	3	3	3	3	-	3	3	18
52	หลานสาวคุณหญิง	3	3	3	3	3	3	3	21

ลำดับ ที่	ชื่อเรื่อง	มีลักษณะ แม่แบบ ตามที่มาใน ชีวิตจริง (3)	แสดงอุปนิสัย บุคลิกลักษณะ และอารมณ์ ของตัวละคร ได้ชัดเจน (3)	เป็นองค์ ประกอบ ที่สำคัญใน การดำเนิน เรื่อง (3)	แสดงทัศนคติ หรือปรัชญา ของตัวละคร (3)	แสดงทัศนคติ หรือปรัชญา ของผู้อ่าน (3)	เหมาะสมกับ ตัวละครเท ละตัว (3)	มีความซาบซึ้ง เหมาะสมกับ ทั่วไปสามารถ เข้าใจได้ (3)	รวม (21)
53	เหนือแดนคืนทอง	3	3	3	1	2	3	3	18
54	อชา - อมนุษย์	3	3	3	3	3	3	3	21
55	อนุรักษ์	3	3	3	-	-	3	3	15
56	จรรยาวัตร	3	3	3	3	3	3	3	21
57	ชั้นความดี	3	3	3	3	-	3	3	18
58	ออมชน	3	3	3	3	3	3	3	21
59	อิสรา	3	3	3	3	3	3	3	21
60	โอบุมาท	3	3	3	3	3	3	3	21
61	ไฉนดี	3	3	3	-	2	3	3	17
62	ไอหนู	3	3	3	-	-	3	3	15

ศูนย์วิทยทรัพยากร
จุฬาลงกรณ์มหาวิทยาลัย

ลำดับ ที่	ชื่อเรื่อง	แสดงแนวคิด และปรัชญา ชีวิตของยูแกลง	สะท้อน แนวคิด และปรัชญา ของยูแกลง ที่มีต่อสังคม	แสดงความ คิดเห็นโดย อย่างชัดเจน และเป็นกลาง	แนวคิดและ ปรัชญาที่ เขียนนั้นมี ลักษณะเป็น ไทย	แสดงทัศนะ ในเชิงสร้าง สรรค์มาก กว่าทำลาย	ผู้อ่านทั่วไป สามารถเลือก ตัดสินใจความ ถูกต้องด้วย ตนเอง	ผู้อ่านสามารถ นำแนวความ คิดและปรัชญา นั้น ๆ ไปเป็น แนวทางปฏิบัติ ได้	รวม
		(3)	(3)	(3)	(3)	(3)	(3)	(3)	(21)
17	จิตรรา	1	1	1	3	3	1	1	11
18	เจ้าพระยา	-	1	-	3	3	1	1	9
19	เจ้าหลอน	-	1	-	3	-	-	1	5
20	ชนินทรหาแม่	-	3	2	3	3	3	1	15
21	ชลาชัย	-	1	2	3	3	3	1	13
22	ชฎา	-	3	1	3	3	3	1	14
23	คำหุ่ในดวงจันทร์	-	3	1	3	3	3	1	14
24	โตฟ้าสีคราม	3	3	3	3	3	3	3	21
25	ทางโค้ง	3	3	3	3	3	3	3	21
26	ทำไม	3	3	3	3	3	3	3	21
27	นายอำเภอที่รัก	3	3	3	3	3	3	3	21
28	น้ำฝน	-	2	-	1	3	3	1	10
29	บ้านเกิด	-	3	2	3	3	3	1	15
30	บ้านโลกย์	1	3	1	3	3	3	1	15
31	บุหลันข้างแรม	-	1	-	1	3	-	1	6
32	ประทีปอธิษฐาน	-	3	2	3	3	2	3	16
33	ปราสาทมณี	-	1	-	-	3	-	-	4
34	ผู้มีชัย	1	2	-	3	3	3	3	15

ลำดับ ที่	ชื่อเรื่อง	แสดงแนวคิด และปรัชญา ชีวิตของผู้แต่ง (3)	สะท้อน แนวคิด และปรัชญา ของผู้แต่ง ที่มีต่อสังคม (3)	แสดงความคิด เห็นใจ อย่างชัดเจน และเป็นกลาง (3)	แนวคิดและ ปรัชญาที่ เขียนนั้นมี ลักษณะเป็น ไทย (3)	แสดงทัศนะ ในเชิงสร้าง สรรคมาก กว่าทำลาย (3)	ผู้อ่านทั่วไป สามารถเลือก ผู้คิดค้นความ ถูกต้องใคร่ ควาย ตนเอง (3)	ผู้อ่านสามารถ นำแนวความคิด และปรัชญา นั้น ๆ ไปเป็น แนวทางปฏิบัติ ได้ (3)	รวม (21)
35	แถมคืนนี้ยังรินรมย์	3	3	3	3	3	3	3	21
36	เพื่อนรัก	2	3	3	3	3	3	3	20
37	เมรี	1	2	-	2	3	3	2	13
38	เมืองแก้ว	3	3	3	3	3	3	3	21
39	แถมมาย	2	3	-	3	3	3	3	17
40	ยิงแซ	1	1	2	3	3	1	1	12
41	รักนมน เป็นฉันทใจ	-	3	3	3	3	3	1	16
42	วิษยา	1	1	2	3	3	1	1	12
43	ลูกทีมรักกับชวนชม	-	3	1	3	3	3	3	16
44	ออกศักดิ์ใจ	-	-	-	1	3	3	1	8
45	คางรัก	1	3	3	3	3	3	1	17
46	วงเวียงชีวิต	3	3	3	3	3	3	3	21
47	วันหนึ่ง	3	3	3	3	3	3	3	21
48	สุลีมาศ	-	1	1	1	3	-	-	6
49	สามอนุช	-	3	3	3	3	3	3	18
50	สาวแก	-	1	-	3	3	-	1	8
51	ทอง	-	3	3	3	3	3	2	17
52	หลานสาวคุณหญิง	1	3	3	3	3	3	3	19

ศูนย์วิทยทรัพยากร
จุฬาลงกรณ์มหาวิทยาลัย

ลำดับ ที่	ชื่อเรื่อง	แสดงแนวคิด และปรัชญา ชีวิตของผู้แต่ง (3)	สะท้อน แนวคิด และปรัชญา ของผู้แต่ง ที่มีต่อสังคม (3)	แสดงความ ลึกเห็นใจ อย่างชัดเจน และเป็นกลาง (3)	แนวคิดและ ปรัชญาที่ เขียนนั้นมี ลักษณะเป็น ไทย (3)	แสดงทักษะ ในเชิงสร้าง สรรค์มาก กว่าทำลาย (3)	ผู้อ่านทั่วไป สามารถเลือก ตัดสินใจความ ถูกต้องด้วย ตนเอง (3)	ผู้อ่านสามารถ นำแนวความ คิดและปรัชญา นั้น ๆ ไปเป็น แนวทางปฏิบัติ ได้ (3)	รวม (21)
53	เหนือแนคินทอง	1	1	3	3	3	1	1	13
54	อร่า-อนุช	2	3	3	3	3	3	1	18
55	อนุชนี่	-	-	-	-	2	-	-	2
56	อรุณสวัสดิ์	3	3	3	3	3	3	3	21
57	อันความดี	-	3	-	3	3	3	3	15
58	ออมชื่น	3	-	-	-	3	3	1	10
59	อีสุา	1	3	-	3	3	3	3	16
60	โสมภาดา	3	3	3	3	3	3	3	21
61	ไอนิล	2	3	1	3	-	-	-	9
62	ไอหนู	1	3	-	-	3	1	-	8

ศูนย์วิทยทรัพยากร
จุฬาลงกรณ์มหาวิทยาลัย

การให้คะแนนส่วนประกอบด้านทักษะหรือปรัชญาของผู้แต่งโดยละเอียด

ลำดับที่	ชื่อเรื่อง	แสดงแนวคิดและปรัชญาชีวิตของผู้แต่ง (3)	สะท้อนแนวคิดและปรัชญาของผู้แต่งที่มีต่อสังคม (3)	แสดงความคิดที่เห็นใจอย่างชัดเจนและเป็นกลาง (3)	แนวคิดและปรัชญาที่เขียนนั้นมีลักษณะเป็นไทย (3)	แสดงทัศนะในเชิงสร้างสรรคมากกว่าทำลาย (5)	ผู้อ่านทั่วไปสามารถเลือกตัดสินความถูกต้องใดควยตนเอง (3)	ผู้อ่านสามารถนำแนวความคิดและปรัชญา นั้น ๆ ไปเป็นแนวทางปฏิบัติใด (3)	รวม (21)
1	กิ่งไผ่	-	1	-	3	3	3	1	11
2	กุหลาบศรีของกุหลาบ	-	-	1	3	3	-	1	8
3	กุหลาบไร่พนาม	-	3	-	3	3	3	1	13
4	เกิดแล้วเป็นคน	3	3	3	3	3	3	3	21
5	ขุมินกับปูน	-	1	-	3	3	1	1	9
6	ชาวแอกนา	3	3	3	3	3	3	3	21
7	คนบูบ	3	3	3	3	3	3	3	21
8	ครูสอนกลืน	-	-	-	3	3	3	1	10
9	ความรักสี่เหลี่ยม	3	3	3	3	3	3	3	21
10	คุดยูนอย	-	1	2	3	3	3	3	15
11	คุดยูนพัฒนา	-	3	2	3	3	-	1	12
12	คุดยูนสุดสวย	-	1	-	-	3	-	1	5
13	คุดยูนช่วยควย	2	3	3	3	3	3	1	18
14	เครื่องแบบสี่ขา	3	3	3	3	3	3	3	21
15	โลกรกำหนด	2	3	2	3	3	3	1	17
16	จอมนาง	-	1	2	3	3	3	1	13

การให้คะแนนส่วนประกอบคำประโยชน์ที่ผู้อ่านได้รับโดยละเอียด

ลำดับที่	ชื่อเรื่อง	ทำให้ได้รับประสบการณ์เพิ่มเติม	ทำให้รู้จักชีวิตและในแง่มุมต่างๆ	ทำให้รู้จักสังคมไทยในสมัยต่างๆที่จีน	ทำให้เข้าใจวัฒนธรรมและขนบธรรมเนียมประเพณีไทย	ทำให้รู้จักพิจารณาและแก้ปัญหาของตนเองได้	ทำให้เกิดความจรรโลงใจ	เป็นประโยชน์ด้านการศึกษาวรรณกรรม	รวม
		(3)	(3)	(3)	(3)	(3)	(3)	(3)	(21)
1	กิ่งไผ่	3	3	3	3	3	3	3	21
2	กุหลาบศรีของตุลย์	3	2	3	-	3	3	3	17
3	กุหลาบไทรหนาม	3	3	3	3	3	3	3	21
4	เกิดแล้วเป็นคน	3	3	3	3	3	3	3	21
5	ขุมเงินกับขุม	3	3	3	3	3	3	3	21
6	ชาวนอกนา	3	3	3	3	3	3	3	21
7	คนบาป	3	3	3	3	3	3	3	21
8	ครูชอนกลิ่น	3	3	3	-	3	3	3	18
9	ความรักสี่เหลี่ยม	3	3	3	-	3	3	3	18
10	กุ่มขานอย	3	3	3	3	3	3	3	21
11	กุ่มขานพัฒนา	3	3	3	3	3	3	3	21
12	กุ่มขานสี่สาว	3	2	3	-	3	3	2	16
13	กุ่มขานช่วยควาย	3	3	3	3	3	3	3	21
14	เครื่องแบบดีชาว	3	3	3	3	3	3	3	21
15	ใครกำหนด	3	3	3	3	3	3	3	21
16	จอมนาง	3	3	3	-	3	3	3	18

ลำดับ ที่	ชื่อเรื่อง	ทำให้ได้ รับประโยชน์ การเพิ่มเติม (3)	ทำให้รู้จัก ชีวิตและ เพื่อนมนุษย์ ในแง่มุม ต่าง ๆ (3)	ทำให้รู้จัก สังคมไทย ในสมัยต่างๆ ดีขึ้น (3)	ทำให้เข้าใจวัฒนธรรม และชนบท เพิ่มเติม (3)	ทำให้รู้จัก พิจารณาและ แก้ปัญหาของ ตนเองได้ (3)	ทำให้เกิดความ จริงจัง (3)	เป็นประโยชน์ ต่อการศึกษ วรรณกรรม (3)	รวม (21)
17	จิตรรา	3	3	3	-	3	3	3	18
18	เจ้าพระยา	3	2	1	-	3	3	3	15
19	เจ้าหลอน	3	3	3	3	-	3	3	18
20	ชนิเวศน์	3	3	3	3	3	3	3	21
21	ชลาวัลย์	3	3	3	3	3	3	3	21
22	สุภาวดี	3	3	3	3	3	3	3	21
23	คำขวัญในดวงจันทร์	3	3	3	3	3	3	3	21
24	โศภิตา	3	3	3	3	3	3	3	21
25	ทางโค้ง	3	3	3	3	3	3	3	21
26	ทำไม	3	3	3	3	3	3	3	21
27	นายอำเภอที่รัก	3	3	3	3	3	3	3	21
28	น้ำฝน	3	3	1	-	3	3	2	15
29	บ้านเกิด	3	3	3	3	3	3	3	21
30	บ้านไถ่	3	3	3	3	3	3	3	21
31	บุหลันข้างแรม	3	3	3	1	3	3	3	19
32	ประทีปรัตนาน	3	3	3	3	3	3	3	21
33	ปราวาสหิณี	3	3	3	-	3	3	3	18
34	ผู้มีชัย	3	3	3	3	3	3	3	21

ลำดับ ที่	ชื่อเรื่อง	ทำให้ได้ ประโยชน์ การเปรียบเทียบ (3)	ทำให้รู้จัก ชีวิตและ เพื่อนมนุษย์ ในแง่มุม ต่าง ๆ (3)	ทำให้รู้จัก สังคมไทย ในสมัยต่าง ๆ (3)	ทำให้เข้าใจวัฒนธรรม และขนบ ธรรมเนียมประ เพณีไทย (3)	ทำให้รู้จัก พิจารณาและ แก้ปัญหาของ ตนเองได้ (3)	ทำให้เกิดความ จรรโลงใจ (3)	เป็นประโยชน์ ต่อการศึกษ วรรณกรรม (3)	รวม (21)
35	แผนดินนี้ยังรกริบ	3	3	3	-	3	3	3	18
36	เพื่อนรัก	3	3	3	-	3	3	3	18
37	เมรี	3	3	3	1	3	3	3	19
38	ผู้หญิงแก้ว	3	3	3	3	3	3	3	21
39	มมมา	3	3	3	3	3	3	3	21
40	ชิงแส	3	3	3	-	3	3	3	18
41	รักนั้นเป็นหัวใจ	3	3	3	3	3	3	3	21
42	ริษยา	3	3	3	3	3	3	3	21
43	ทุกสิ่งอยู่กับชนม	3	3	3	3	3	3	3	21
44	ลอคักคี่ใจ	3	3	3	-	3	3	3	18
45	กลางรัก	3	3	3	3	3	3	3	21
46	วางใจในชีวิต	3	3	3	3	3	3	3	21
47	วันหนึ่ง	3	3	3	3	3	3	3	21
48	สุลิมาน	3	2	-	-	3	3	2	13
49	สามอุนก	3	3	3	3	3	3	3	21
50	สาวแก	3	3	3	-	3	3	2	17
51	หลง	3	3	3	3	3	3	3	21
52	หลานสาวคุณหญิง	3	3	3	3	3	3	2	20

ลำดับ ที่	ชื่อเรื่อง	ทำให้ได้ รับประโยชน์ การเพิ่มขึ้น (3)	ทำให้รู้จัก ชีวิตและ เพื่อนมนุษย์ ในแง่มุม ต่าง ๆ (3)	ทำให้รู้จัก สังคมไทย ในสมัยต่างๆ ดีขึ้น (3)	ทำให้เข้าใจวัฒนธรรม และขนบ ประเพณีไทย (3)	ทำให้รู้จัก พิจารณาและ แก้ปัญหาของ ตนเองได้ (3)	ทำให้เกิดความ จริงจัง (3)	เป็นประโยชน์ แก่การศึกษา วรรณกรรม (3)	รวม (21)
53	เหนือแผ่นดินทอง	3	3	3	-	3	3	2	20
54	อชา - คนช	3	3	3	-	3	3	3	18
55	อภินิหาร	1	2	-	-	-	1	2	6
56	อรุณสวัสดิ์	3	3	3	3	3	3	3	21
57	อันความดี	3	3	3	-	3	3	2	17
58	ออมชน	3	3	3	3	3	3	3	21
59	อิสรา	3	3	3	3	3	3	3	21
60	โอมาคา	3	3	3	3	3	3	3	21
61	ไอนิด	3	3	3	3	3	3	3	21
62	ไอหนู	3	3	-	-	-	3	2	11

ศูนย์วิทยทรัพยากร
จุฬาลงกรณ์มหาวิทยาลัย

การให้คะแนนส่วนประกอบด้านความนิยมของผู้อ่านและคุณภาพของรูปเล่มโดยละเอียด

ลำดับ ที่	ชื่อเรื่อง	ได้รับการ พิมพ์เป็น เล่ม (3)	ได้รับความนิยม จากผู้อ่าน (3)	รูปเล่มสวยงามและ ทนต่อการ หยิบจับ (3)	การพิสูจน์อักษร เป็นไปอย่าง รอบคอบ (3)	การเข้าหน้า ไม่มีผิดพลาด (3)	พิมพ์ด้วย กระดาษ ที่มีคุณภาพ ดี (3)	ตัวอักษรสวยงาม และชัดเจน (3)	รวม (21)
1	กิ่งไม้	1	-	-	3	3	2	2	11
2	กฤษศสีของตุลย์	1	1	3	3	3	3	3	17
3	กุหลาบโรหนาม	1	-	-	3	3	3	3	13
4	เกิดแล้วเป็นคน	2	1	3	3	3	3	3	18
5	ชุนินกับขุน	1	-	-	3	3	2	3	12
6	ชาวอนกนา	2	3	3	3	3	3	3	20
7	คนบุงาบ	2	2	3	3	3	3	3	19
8	ครูชอนกลิน	1	1	3	3	3	3	3	17
9	ความรู้ก็สี่เพ็ง	2	2	3	3	3	3	3	19
10	คนม่วนอย	1	-	3	3	3	3	3	16
11	กุงยาพัฒนา	1	-	3	3	3	3	3	16
12	กุงยาดี่อูสวาท	1	-	3	3	3	3	3	16
13	คนม่วนช่วยทวย	2	2	3	3	3	3	3	19
14	เครื่องแบบสี่ขาว	2	2	3	3	3	3	3	19
15	ใครกำหนด	1	-	1	3	3	2	2	12
16	จอมนาง	1	-	3	3	3	3	3	16

ลำดับ ที่	ชื่อเรื่อง	ได้รับการ พิมพ์เป็น เล่ม	ได้รับความนิยม จากผู้อ่าน	รูปเล่มสวย งามและทน ทานต่อการ หยิบจับ	การพิสูจน์อักษรการ เป็นไปอย่าง รอบคอบ	เจ้าหน้าที่ ไม่มีผิดพลาด	พิมพ์ด้วย กระดาษ ที่มีคุณภาพ ดี	ตัวอักษรสวย งามและชัดเจน	รวม
		(3)	(3)	(3)	(3)	(3)	(3)	(3)	(21)
17	จิตตรา	1	2	3	3	3	3	3	18
18	เจ้าพระยา	1	-	3	3	3	3	3	16
19	เจ้าหลอน	1	2	3	3	3	3	3	18
20	อินทรหาแม่	1	-	3	3	3	3	3	16
21	ธาดาชัย	1	2	3	3	3	3	3	18
22	ชุกา	1	2	3	3	3	3	3	18
23	ตำนานในดวงจันทร์	1	-	2	3	3	2	2	13
24	โตฟ้าสีคราม	2	3	3	3	3	3	3	20
25	ทางไกล	2	2	2	3	3	2	3	17
26	ท่าไม้	2	3	3	3	3	3	3	20
27	นายอำเภอที่รัก	2	2	3	3	3	3	3	19
28	บ้านฝัน	1	-	3	3	3	3	3	16
29	บ้านเกิด	1	-	-	3	3	2	1	10
30	บ้านโลกย์	1	-	3	3	3	3	3	16
31	บุหลันข้างแรม	2	2	3	3	3	3	3	19
32	ประทีปอรินธราน	1	1	3	3	3	3	3	17
33	ปราสาทมณี	1	1	3	3	3	3	3	17
34	ผู้มีชัย	1	-	-	3	3	2	3	12

ลำดับ ที่	ชื่อเรื่อง	ได้รับการ พิมพ์เป็น เล่ม (3)	ได้รับความนิยม จากผู้อ่าน (3)	รูปเล่มสวย งามและทน ทานต่อการ หยิบจับ (3)	การพิสูจน์อักษรการ เป็นไปอย่าง รอบคอบ (3)	เข้าหน้า ไม่มีผิดพลาด (3)	พิมพ์สวย กระดาษ ที่มีคุณภาพ ดี (3)	ตัวอักษรสวย งามและชัดเจน (3)	รวม (21)
35	แผนดินที่ยั่งยืน	2	3	3	3	3	3	3	20
36	เพื่อนรัก	2	3	3	3	3	3	3	20
37	เบรี	1	-	3	3	3	3	3	16
38	เมื่อดวงแก้ว	1	2	3	3	3	3	3	18
39	แนมมาย	1	1	3	3	3	3	3	17
40	อิงแธ	1	-	3	3	3	3	3	16
41	รักนั้นเป็นฉันใด	1	-	3	3	3	3	3	16
42	วิษยา	1	-	3	3	3	3	3	16
43	กุศิมอกกับชวนชม	1	-	3	3	3	3	3	16
44	ลอคคัสใจ	1	-	3	3	3	3	3	16
45	ดาวรัก	1	-	-	3	3	2	3	12
46	วงเวียนชีวิต	1	3	3	3	3	3	3	19
47	วันหนึ่ง	1	-	2	3	3	2	3	14
48	กุศิมาศ	1	-	3	3	3	3	3	16
49	สามอนุช	1	1	3	3	3	3	3	17
50	สาวแก	1	-	3	3	3	3	3	16
51	หลง	1	-	-	3	3	2	3	12
52	หลานสาวคุณหญิง	1	-	3	3	3	3	3	16

ลำดับ ที่	ชื่อเรื่อง	ได้รับการ พิมพ์เป็น เล่ม (3)	ได้รับความนิยม จากผู้อ่าน (3)	รูปเล่มสวย งามและทน ทานต่อการ หยิบจับ (3)	การพิสูจน์อักษร เป็นไปอย่าง รอบคอบ (3)	การเข้าหน้า ไม่มีผิดพลาด (3)	พิมพ์ด้วย กระดาษ ที่มีคุณภาพ ดี (3)	ตัวอักษรสวย งามและชัดเจน (3)	รวม (21)
53	เทใจแด่คนทอง	1	-	3	3	3	3	3	16
54	ธธา-อนุช	2	-	3	3	3	3	3	17
55	อนุชนี่	1	-	1	3	3	2	3	13
56	อรุณสวัสดิ์	2	3	3	3	3	3	3	20
57	อันความดี	1	-	3	3	3	3	3	16
58	อภิมัน	1	-	3	3	3	3	3	16
59	อีสุา	1	1	-	3	3	2	3	13
60	โอมาคา	1	2	3	3	3	3	3	18
61	ไอ้โง่	1	-	1	3	3	3	3	14
62	ไอ้หนู	1	-	1	3	3	2	3	13

ศูนย์วิทยทรัพยากร
จุฬาลงกรณ์มหาวิทยาลัย

ภาคผนวก ค.

ผลงานวรรณกรรมของ ม.ล.ศรีฟ้า มหาวรรณ ที่ได้รับรางวัล

1. รางวัลนวนิยายยอดเยี่ยมจากการประกวดวรรณกรรมเนื่องในงานสัปดาห์หนังสือแห่งชาติ

ชื่อเรื่อง	นามปากกา	ปีที่ได้รับ	ปีที่พิมพ์	สำนักพิมพ์
วงเวียนชีวิต	สีฟ้า	2515	2515	รวมสาส์น
ชานอกนา	สีฟ้า	2516	2516	บรรณกิจเทรดดิ้ง

2. รางวัลชมเชยจากการประกวดวรรณกรรมเนื่องในงานสัปดาห์หนังสือแห่งชาติ

ชื่อเรื่อง	นามปากกา	ปีที่ได้รับ	ปีที่พิมพ์	สำนักพิมพ์
ทำไม	สีฟ้า	2517	2518	คลังวิทยา
แผ่นดินนี้ยังมีวันรมย์	สีฟ้า	2519	2520	บรรณาการ
ไต้ฟ้าสีคราม	สีฟ้า	2520	2521	คลังวิทยา

3. เรื่องสั้น ได้รับรางวัลจากมูลนิธิจอห์น อีกิน

ชื่อเรื่อง	นามปากกา	ปีที่ได้รับ	ปีที่พิมพ์	สำนักพิมพ์
ไอนิด	สีฟ้า	2522	2519	บรรณาการ

ศูนย์วิทยพัทยากร
จุฬาลงกรณ์มหาวิทยาลัย

ภาคผนวก ง.
 ภาพถ่ายคนราชสกุลสายวังหลวง ร.3
 (ราชสกุลคาวลัย)

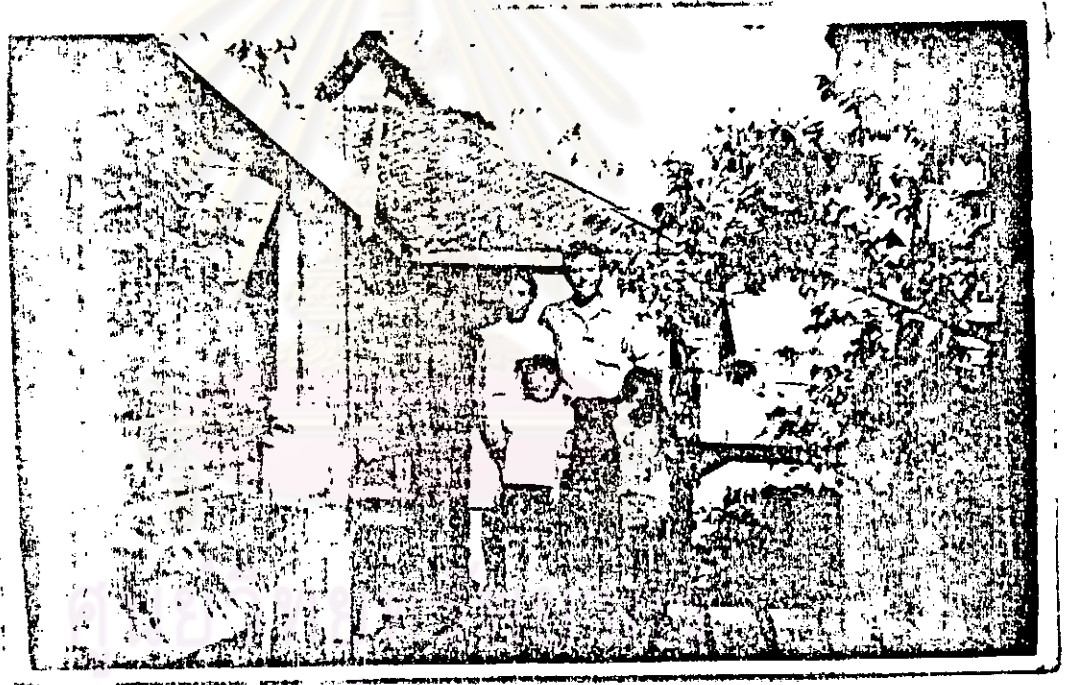


กรมหมื่นภูมินทรภักดี

(พระองค์เจ้าคาวลัย ต้นราชสกุล "คาวลัย ณ อยุธยา" พระราชโอรสของพระบาทสมเด็จพระนั่งเกล้าเจ้าอยู่หัว รัชกาลที่ ๓)

ภาคผนวก จ.

ม.ล.ศรีฟ้า มหาวรรณ กับครอบครัว



จุฬาลงกรณ์มหาวิทยาลัย

ภาคผนวก ฉ. จดหมายจากผู้อ่านถึง "สี่ฟ้า"

สี่ฟ้า

7 สิงหาคม 2574

เรียน คุณสี่ฟ้า ผู้ประพันธ์ "เรื่องแก้ว" ที่มือถือ

ข้าฯ จดหมายมาสนทนากับคุณแล้ว 114 การทาง
รู้ดีว่า ไม่มีเวลา จนกระทั่ง "เรื่องแก้ว" จบลงอย่างสวยงาม
ทำให้สบายใจ และขอฝากตามทักว่า คงจะได้อ่านหนังสือ
สี่ฟ้า จากคุณอีกต่อไป

ขอทักทาย: ดั่งว่า "เรื่องแก้ว" เป็นเรื่องที่น่าสนใจ
ดั่งว่า การเดินทางอันยากลำบากที่มีเรื่องอันอยู่ในปัจจุบัน ออกมาอย่าง
อาจทัก ในนิทานที่เขียนเป็นเรื่องราวที่น่าอัศจรรย์ ทักว่า "เรื่อง
- แก้ว" ไม่มีที่จบแล้ว: เป็นเรื่องราวยาวเรื่องหนึ่งที่น่าสนใจ
ความงาม ของเรื่องราวที่มีทั้งความน่าอัศจรรย์ ทั้ง
ผู้ชมมีทั้ง: กะ: อรรถกถา - อรรถกถาเรื่อง - ดั่งที่
ที่ทั้งที่กล่าวถึงของเรื่องที่น่าอัศจรรย์ ทั้งที่เรื่องนั้น
สี่ฟ้า. ดั่งที่ "เรื่องแก้ว" จึงเป็นอันมาก สักวันคงจะมา
ออกมามากกว่านี้

ขอบคุณคุณ อรรถกถา, ผู้ประพันธ์เรื่อง, และ
เรื่องแก้ว สักวันคงจะมาออกมามากกว่านี้
สี่ฟ้า สักวันคงจะมาออกมามากกว่านี้
114 การทาง สักวันคงจะมาออกมามากกว่านี้
ออกมามากกว่านี้ 7 ข้อจากใจของ

และในที่สุด ผู้ประพันธ์ 114 การทาง สักวันคงจะมาออกมามากกว่านี้
เรื่องแก้ว เป็นของสี่ฟ้า ผู้ประพันธ์ อรรถกถา และ สักวันคงจะมาออกมามากกว่านี้

ภาคผนวก ข. ต้นฉบับร่างก่อนส่งโรงพิมพ์

๑. ๑๐๐๐ บาท
 ๒. ๑๐๐๐ บาท
 ๓. ๑๐๐๐ บาท
 ๔. ๑๐๐๐ บาท
 ๕. ๑๐๐๐ บาท

* ๑๐๐๐ บาท
 ๑๐๐๐ บาท
 ๑๐๐๐ บาท
 ๑๐๐๐ บาท
 ๑๐๐๐ บาท

๑๐๐๐ บาท
 ๑๐๐๐ บาท
 ๑๐๐๐ บาท
 ๑๐๐๐ บาท

~~๑๐๐๐ บาท~~
 ๑๐๐๐ บาท
 ๑๐๐๐ บาท
 ๑๐๐๐ บาท

๑๐๐๐ บาท
 ๑๐๐๐ บาท
 ๑๐๐๐ บาท
 ๑๐๐๐ บาท
 ๑๐๐๐ บาท

ภาคผนวก ข

คำคมบิลดาบมือของ ม.ล. ศรีฟ้า มหาวรรณ ที่ส่งโรงพิมพ์

โคด แลวอินคน

อินคนรับที่ส่ง/น/เรอเฟมพ

อินคนรับที่ส่ง/น/เรอเฟมพ
คำอินคนรับที่ส่ง/น/เรอเฟมพ
อินคนรับที่ส่ง/น/เรอเฟมพ
อินคนรับที่ส่ง/น/เรอเฟมพ

โคด
อินคน
อินคน
โคดอินคน
โคดอินคน

" ๑ "

อินคนรับที่ส่ง/น/เรอเฟมพ
อินคนรับที่ส่ง/น/เรอเฟมพ
อินคนรับที่ส่ง/น/เรอเฟมพ
อินคนรับที่ส่ง/น/เรอเฟมพ
อินคนรับที่ส่ง/น/เรอเฟมพ

อินคนรับที่ส่ง/น/เรอเฟมพ
อินคนรับที่ส่ง/น/เรอเฟมพ
อินคนรับที่ส่ง/น/เรอเฟมพ
อินคนรับที่ส่ง/น/เรอเฟมพ

" ๑ "

อินคนรับที่ส่ง/น/เรอเฟมพ
อินคนรับที่ส่ง/น/เรอเฟมพ
อินคนรับที่ส่ง/น/เรอเฟมพ
อินคนรับที่ส่ง/น/เรอเฟมพ

ภาคผนวก ๗.

ความเที่ยงของแบบวิเคราะห์

หาค่าความเที่ยงของแบบวิเคราะห์หรรณกรรมของ ม.ล. ศรีฟ้า
มหาวิทยาลัย โดยไชสูตร

$$\alpha = \frac{n}{n-1} \left(1 - \frac{\sum s_i^2}{\sigma_t^2} \right)$$

α = ความเที่ยงของแบบวิเคราะห์ (Reliability)

s_i^2 = ความแปรปรวนของคะแนนส่วนประกอบแต่ละด้าน
(Single Item Variance)

σ_t^2 = ความแปรปรวนของคะแนนส่วนประกอบทั้งหมด
(Total Test Variance)

n = จำนวนด้านในแบบวิเคราะห์ เท่ากับ 7

$$\begin{aligned} \alpha &= \frac{7}{6} \left(1 - \frac{64.4025}{453.722} \right) \\ &= .84 \end{aligned}$$

ศูนย์วิทยทรัพยากร
จุฬาลงกรณ์มหาวิทยาลัย

ภาคผนวก ข.

ชีวประวัติและผลงานวรรณกรรมของนักเขียนอื่นที่มีผู้วิจัยไว้แล้ว
วิทยาลัยนพนธ์หลักสูตรปริญญาอักษรศาสตรมหาบัณฑิต ภาควิชาบรรณารักษศาสตร์
บัณฑิตวิทยาลัย จุฬาลงกรณ์มหาวิทยาลัย

ลำดับที่	ชื่อผู้วิจัย	หัวข้อวิทยานิพนธ์	ปีการศึกษา
1.	กฤต นาคะชาติ	<u>ชีวประวัติและผลงานวรรณกรรมของ</u> <u>สค. คุรุมะโรहित</u>	2519
2.	เจดีย์ว พันธ์สีดา	<u>ชีวประวัติและผลงานวรรณกรรมของ</u> <u>หลวงวิจิตรวาทการ</u>	2517
3.	ดวงพรรณ (สิมศิริ) จวานานนท์	<u>ชีวประวัติและการประเมินคุณค่าผลงาน</u> <u>วรรณกรรมเรื่องสำคัญของ "ยาขอบ"</u> <u>(โชติ แพร่พันธุ์)</u>	2520
4.	ศรวิภา จรุงโรจน์ ณ อุษยา	<u>ชีวประวัติและผลงานวรรณกรรมของ</u> <u>สันต์ ท. โกมลบุตร</u>	2520
5.	สุธิรา สุขนิยม	<u>มาลัย ชูพินิจ และผลงานประพันธ์</u> <u>เชิงสร้างสรรก</u>	2518

ศูนย์วิทยทรัพยากร
จุฬาลงกรณ์มหาวิทยาลัย

ประวัติผู้เขียน

นางฐานิณี แจ่มจันทร์ เกิดเมื่อวันที่ 31 ธันวาคม พ.ศ. 2493 ที่จังหวัด นครปฐม สำเร็จการศึกษาศิลปศาสตรบัณฑิต (ศ.บ.) จากคณะศิลปศาสตร์ มหาวิทยาลัยธรรมศาสตร์ เมื่อปีการศึกษา 2515 โดยได้รับทุนการศึกษาจากมูลนิธิจอห์น เอฟ. - เคนเนดี ปัจจุบันรับราชการตำแหน่งอาจารย์ 1 ระดับ 3 ภาควิชาบรรณารักษศาสตร์ คณะมนุษยศาสตร์ วิทยาลัยครูหมู่บ้านจอมบึง ราชบุรี และได้รับทุนอุดหนุนการวิจัยจาก บัณฑิตวิทยาลัย จุฬาลงกรณ์มหาวิทยาลัย



ศูนย์วิทยทรัพยากร
จุฬาลงกรณ์มหาวิทยาลัย