

ผลการวิจัย

จากการทดลองใช้เงื่อนไขการให้เบี่ยงรรณกรและการชี้แนะต่อพฤติกรรมทางการเรียน ซึ่งพฤติกรรมทางการเรียนที่ใช้ในการวิจัยครั้งนี้ คือ พฤติกรรมการเล่าข่าวหน้าชั้นเรียน พฤติกรรม การทำงานของวิชาที่เรียนในคาบที่ 2 ของทุกวันตามที่ครูมอบหมาย เสร็จในเวลาที่กำหนดและการ ทำงานของวิชาที่เรียนในคาบที่ 2 ได้ถูกต้อง ไม่ต่ำกว่าร้อยละ 80 ของปริมาณงาน ผู้วิจัยได้ แบ่งระยะการทดลองเป็น 2 ระยะ คือ ระยะเส้นฐานและระยะการทดลอง

1. ระยะเส้นฐาน คือ ระยะที่ผู้วิจัยได้ทำการสังเกตและบันทึกการเกิดของพฤติกรรม การเล่าข่าวหน้าชั้นเรียน พฤติกรรมการทำงานของวิชาที่เรียนในคาบที่ 2 ของทุกวันตามที่ครู มอบหมาย เสร็จในเวลาที่กำหนด และจำนวนร้อยละของความถูกต้องของการทำงานของวิชาที่เรียน ในคาบที่ 2 ของนักเรียนทั้งห้อง ซึ่งผู้วิจัยได้ทำการสังเกตและบันทึกทุกวันตลอดระยะ เส้นฐาน

2. ระยะการทดลอง คือ ระยะที่ใช้เงื่อนไขการให้เบี่ยงรรณกรและการชี้แนะต่อ พฤติกรรมการเล่าข่าวหน้าชั้นเรียน พฤติกรรมการทำงานของวิชาที่เรียนในคาบที่ 2 ของทุกวัน ตามที่ครูมอบหมาย เสร็จในเวลาที่กำหนด และจำนวนร้อยละของความถูกต้องของการทำงานของ วิชาที่เรียนในคาบที่ 2 ของนักเรียนทั้งห้อง ซึ่งผู้วิจัยได้ทำการสังเกตและบันทึกทุกวันตลอดระยะ การทดลอง

ผู้วิจัยนำข้อมูลที่ได้จากการสังเกตและบันทึกมาวิเคราะห์ ผู้วิจัยนำข้อมูลที่ได้จากการ สังเกตและบันทึกมาวิเคราะห์ ซึ่งการเสนอผลการวิจัยแบ่งออกเป็น 2 ลักษณะ คือ ผลการวิเคราะห์ ข้อมูลของนักเรียนทั้งห้องพิจารณาได้จากค่าร้อยละของจำนวนนักเรียนที่แสดงพฤติกรรม เป้าหมาย จากจำนวนของนักเรียนทั้งห้อง และผลการวิเคราะห์รายบุคคล ซึ่งพิจารณาจากข้อมูลของนักเรียน ที่ถูกเลือกวิเคราะห์รายบุคคลทั้ง 3 คน ดังรายละเอียดต่อไปนี้

1. หาค่าเฉลี่ยของจำนวนร้อยละของการแสดงพฤติกรรมการเล่าข่าวหน้าชั้นเรียน ค่าเฉลี่ยของจำนวนร้อยละของการทำงานของวิชาที่เรียนในคาบที่ 2 ของทุกวันตามที่ครูมอบ- หมาย เสร็จในเวลาที่กำหนด และค่าเฉลี่ยของจำนวนร้อยละของนักเรียนที่ทำงานของวิชาที่เรียน

ในคาบที่ 2 ได้ถูกต้องไม่ต่ำกว่าร้อยละ 50 ของปริมาณงานของนักเรียนทั้งห้อง โดยเสนอผล
ในตารางที่ 1 - 2 และกราฟรูปที่ 1

2. หาค่าเฉลี่ยของการแสดงพฤติกรรมการเล่าข่าวหน้าชั้นเรียน ค่าเฉลี่ยของการ
ทำงานของวิชาที่เรียนในคาบที่ 2 ของทุกวันตามที่ครูมอบหมายเสร็จในเวลาที่กำหนด และค่า
เฉลี่ยของจำนวนร้อยละของความถูกต้องของการทำงานในวิชาที่เรียนในคาบที่ 2 ของนักเรียน
ที่ถูกเลือกวิเคราะห์รายบุคคลทั้ง 3 คน โดยเสนอผลในตารางที่ 3 - 6 และกราฟรูปที่ 2-4



ศูนย์วิทยทรัพยากร
จุฬาลงกรณ์มหาวิทยาลัย

ตารางที่ 1 จำนวนร้อยละของการแสดงพฤติกรรมกาเล่าข่าวหน้าชั้นเรียน (พฤติกรรมที่ 1) จำนวนร้อยละของการทำงานของวิชาที่เรียนในคาบที่ 2 ของทุกวันตามที่ครูมอบหมายเสร็จในเวลาที่กำหนด (พฤติกรรมที่ 2) และจำนวนร้อยละของนักเรียนที่ทำงานของวิชาที่เรียนในคาบที่ 2 ได้ถูกต้องไม่ต่ำกว่าร้อยละ 50 ของปริมาณงาน (พฤติกรรมที่ 3) ในระยะเส้นฐานและระยะทดลองของนักเรียนทั้งห้อง

วันที่	พฤติกรรมที่ 1	พฤติกรรมที่ 2	พฤติกรรมที่ 3	ค่าเฉลี่ย	
				ระยะเส้นฐาน	ระยะทดลอง
1	0	72.22	66.67	0.78	45.94
2	0	35.00	50.00	0	52.63
3	0	50.00	47.06	0	52.63
4	0	11.76	52.63	0	52.63
5	0	73.68	52.63	0	52.63
6	5.00	55.00	30.00	0	52.63
7	0	90.48	71.43	0	52.63
8	0	73.68	42.11	0	52.63
9	0	55.00	55.00	0	52.63
10	0	70.58	35.29	0	52.63
11	5.88	88.23	41.18	5.88	52.63
12	0	50.00	25.00	0	52.63
13	0	55.56	55.56	0	52.63
14	0	70.00	25.00	0	52.63
15	50.00	20.00	30.00	50.00	52.63
16	73.68	36.84	36.84	73.68	52.63
17	53.85	53.85	38.46	53.85	52.63
18	80.00	86.67	66.67	80.00	52.63
19	65.00	35.00	50.00	65.00	52.63
20	52.63	63.15	68.42	52.63	52.63
21	82.35	41.18	41.18	82.35	52.63
22	88.89	72.22	27.78	88.89	52.63
23	94.73	57.37	26.31	94.73	52.63
24	95.00	45.00	35.00	95.00	52.63
25	94.44	72.22	47.06	94.44	52.63
26	94.74	84.21	52.63	94.74	52.63
27	94.74	100	73.68	94.74	52.63
28	89.47	94.74	42.11	89.47	52.63
29	89.47	100	42.11	89.47	52.63
30	94.12	94.12	52.94	94.12	52.63
31	89.47	100	47.37	89.47	52.63
32	88.89	94.44	88.89	88.89	52.63
33	94.73	100	83.33	94.73	52.63
34	89.47	100	94.74	89.47	52.63
35	90.00	100	70.00	90.00	52.63
36	90.00	95.00	65.00	90.00	52.63
37	85.71	100	95.24	85.71	52.63
38	89.47	94.74	94.74	89.47	52.63
39	90.00	95.00	95.00	90.00	52.63
40	94.12	100	76.47	94.12	52.63
41	88.23	100	70.59	88.23	52.63
42	94.44	94.44	94.44	94.44	52.63
43	88.89	83.33	66.67	88.89	52.63
44	94.11	88.24	76.47	94.11	52.63

จุฬาลงกรณ์มหาวิทยาลัย

จากตารางที่ 1 - 2 และกราฟรูปที่ 1 เป็นการแสดงถึงค่าเฉลี่ยของจำนวนร้อยละของการแสดงพฤติกรรมการเล่าข่าวหน้าชั้นเรียน (พฤติกรรมที่ 1) ค่าเฉลี่ยของจำนวนร้อยละของนักเรียนที่ทำงานของวิชาที่เรียนในคาบที่ 2 ของทุกวันตามที่ครอบคลุมหมายเสร็จในเวลาที่กำหนด (พฤติกรรมที่ 2) และค่าเฉลี่ยของจำนวนร้อยละของนักเรียนที่ทำงานของวิชาที่เรียนในคาบที่ 2 ได้ถูกต้องไม่ต่ำกว่าร้อยละ 50 ของปริมาณงาน (พฤติกรรมที่ 3) ของนักเรียนทั้งห้อง พบว่าในระยะเส้นฐานของการแสดงพฤติกรรมที่ 1, 2 และ 3 เกิดขึ้นในระดับคงที่ เมื่อวางเงื่อนไขที่ 1 คือ เสริมแรงด้วยเบี้ยอรรถกรและใช้การชี้แนะต่อพฤติกรรมที่ 1 ปรากฏว่าการแสดงพฤติกรรมที่ 1 ของนักเรียนทั้งห้องเพิ่มขึ้นจากค่าเฉลี่ยตลอดระยะเส้นฐานเท่ากับร้อยละ 0.78 เป็นร้อยละ 84.69 ตลอดระยะทดลอง ในขณะที่การแสดงพฤติกรรมที่ 2 และ 3 ไม่เปลี่ยนแปลงเมื่อพฤติกรรมที่ 1 เพิ่มขึ้นและคงอยู่ในระดับสม่ำเสมอเป็นเวลา 5 วันติดต่อกัน ผู้วิจัยจึงวางเงื่อนไขที่ 2 โดยเสริมแรงด้วยเบี้ยอรรถกรและใช้การชี้แนะต่อพฤติกรรมที่ 1 และ 2 ร่วมกัน ผลปรากฏว่า ค่าเฉลี่ยร้อยละของการแสดงพฤติกรรมที่ 2 ของนักเรียนทั้งห้องเพิ่มขึ้นจากร้อยละ 57.38 ในระยะเส้นฐาน เป็นร้อยละ 95.70 ในระยะทดลอง ในขณะที่การแสดงพฤติกรรมที่ 1 คงอยู่ในระดับที่เพิ่มขึ้นอย่างสม่ำเสมอ และเมื่อทั้งพฤติกรรมที่ 1 และ 2 เพิ่มขึ้นอยู่ในระดับคงที่เป็นเวลา 5 วันติดต่อกัน ผู้วิจัยจึงวางเงื่อนไขที่ 3 โดยเสริมแรงด้วยเบี้ยอรรถกร และใช้การชี้แนะต่อพฤติกรรมที่ 1, 2 และ 3 ร่วมกัน ผลปรากฏว่า ค่าเฉลี่ยร้อยละของการแสดงพฤติกรรมที่ 3 ของนักเรียนทั้งห้องเพิ่มขึ้นจากร้อยละ 45.94 ในระยะเส้นฐานเป็นร้อยละ 79.93 ในระยะการทดลอง สำหรับพฤติกรรมที่ 3 นี้ ผู้วิจัยได้ใช้วิธีเปลี่ยนเกณฑ์โดยเริ่มจากเกณฑ์ที่กำหนดให้นักเรียนจะต้องทำงานได้ถูกต้องไม่ต่ำกว่าร้อยละ 50, 60 และ 70 ของปริมาณงานตามลำดับ ซึ่งพบว่า จำนวนร้อยละของนักเรียนทั้งห้องสามารถแสดงพฤติกรรมที่ 3 คิดเฉลี่ยตลอดระยะตามเกณฑ์ที่กำหนดดังกล่าวเท่ากับ 78.58 , 84.00 และ 76.93 ตามลำดับ แต่เนื่องจากการทำงานได้อย่างถูกต้องนั้น นักเรียนจะต้องมีความรู้ในเนื้อหาวิชามากพอสมควรอีกทั้งต้องอาศัยระยะเวลา เหตุนี้การทดลองจึงไม่สามารถเลื่อนเกณฑ์ถึงร้อยละ 80 ได้ เพื่อให้เห็นชัดเจนยิ่งขึ้น ผู้วิจัยได้เสนอค่าเฉลี่ยของการแสดงพฤติกรรมทั้ง 3 พฤติกรรมตลอดระยะเส้นฐานและระยะทดลองของนักเรียนทั้งห้องในตารางที่ 2

ตารางที่ 2 ค่าเฉลี่ยของจำนวนร้อยละของการแสดงพฤติกรรมการเล่าข่าวหน้าชั้นเรียน (พฤติกรรมที่ 1) ค่าเฉลี่ยของจำนวนร้อยละของการทำงานของวิชาที่เรียนในคาบที่ 2 ของทุกวันตามที่ครูมอบหมายเสร็จในเวลาที่กำหนด (พฤติกรรมที่ 2) และค่าเฉลี่ยของจำนวนร้อยละของนักเรียนที่ทำงานของวิชาที่เรียนในคาบที่ 2 ได้ถูกต้อง ไม่ต่ำกว่าร้อยละ 50 ของปริมาณงาน (พฤติกรรมที่ 3) ของนักเรียนทั้งห้อง

พฤติกรรม	ค่าเฉลี่ย				
	ระยะ เสนอฐาน	ระยะทดลอง			
พฤติกรรมที่ 1	0.78	84.69			
พฤติกรรมที่ 2	57.38	95.70			
พฤติกรรมที่ 3	45.94	เกณฑ์ ร้อยละ 50	เกณฑ์ ร้อยละ 60	เกณฑ์ ร้อยละ 70	เฉลี่ย ตลอดระยะ
		78.58	84.00	76.93	79.93

ศูนย์วิทยทรัพยากร
จุฬาลงกรณ์มหาวิทยาลัย

จะเห็นได้ว่า การแสดงพฤติกรรมทางการเรียนทั้ง 3 พฤติกรรมของนักเรียนทั้งห้อง ได้เพิ่มขึ้นอย่างเห็นได้ชัด เมื่อ เปรียบ เทียบระหว่างระยะเส้นฐานกับระยะทดลอง แสดงว่าผลของการใช้เงื่อนไขการให้ เบี้ยอรรถกรและการชี้แนะมีผลทำให้พฤติกรรมทางการเรียนทั้ง 3 พฤติกรรม เพิ่มขึ้น



ศูนย์วิทยพัทยากร
จุฬาลงกรณ์มหาวิทยาลัย

ตารางที่ 3 การเกิดพฤติกรรมการเล่าข่าวหน้าชั้นเรียน (พฤติกรรมที่ 1) การทำงานของวิชาที่เรียนในคาบที่ 2 ของทุกวันตามที่क्रमอบหมายเสร็จในเวลาที่กำหนด (พฤติกรรมที่ 2) และจำนวนร้อยละของความถูกต้องของการทำงานของวิชาที่เรียนในคาบที่ 2 (พฤติกรรมที่ 3) ในระยะเส้นฐานและระยะทดลองของนักเรียน คนที่ 1

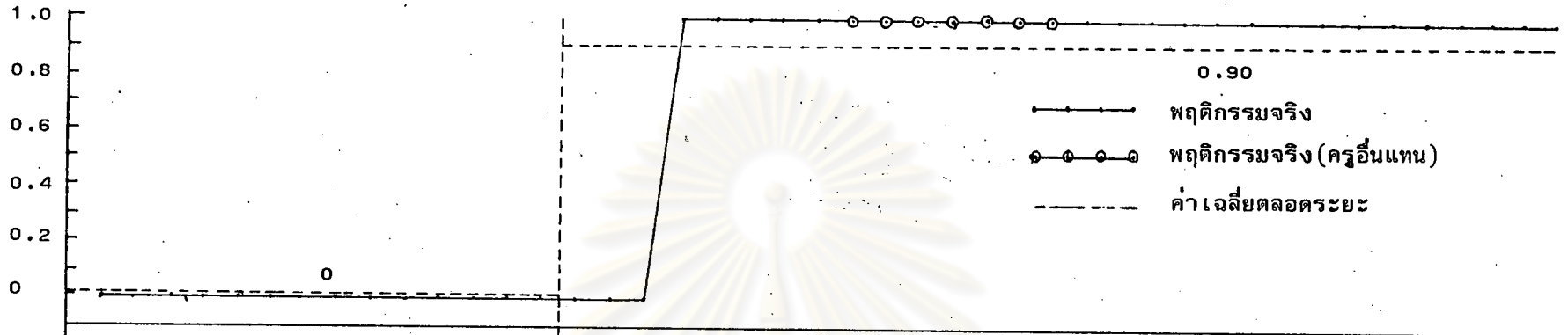
วันที่	พฤติกรรมที่ 1		พฤติกรรมที่ 2		พฤติกรรมที่ 3	
	ค่าเฉลี่ย	ค่าเฉลี่ย	ค่าเฉลี่ย	ค่าเฉลี่ย	ค่าเฉลี่ย	ค่าเฉลี่ย
1	0	0	0	1	100	100
2	0	0	0	0	60	60
3	0	0	0	0	30	30
4	0	0	0	0	36	36
5	0	0	1	1	90	90
6	0	0	1	1	13	13
7	0	0	1	1	36	36
8	0	0	0	0	0	0
9	0	0	0	0	20	20
10	0	0	1	1	20	20
11	0	0	1	1	77	77
12	0	0	0	0	20	20
13	0	0	0	1	13	13
14	0	0	1	1	20	20
15	0	0	0	0	29	29
16	0	0	0	0	40	40
17	0	0	1	1	50	50
18	1	1	1	1	60	60
19	1	1	1	1	100	100
20	1	1	1	1	90	90
21	1	1	1	1	25	25
22	1	1	1	1	80	80
23	1	1	0	0	0	0
24	1	1	1	1	100	100
25	1	1	1	1	90	90
26	1	1	0.56	0.56	52.30	52.30
27	1	1	1	1	100	100
28	1	1	1	1	70	70
29	1	1	1	1	50	50
30	1	1	1	1	50	50
31	1	1	1	1	60	60
32	1	1	1	1	80	80
33	1	1	1	1	100	100
34	1	1	1	1	50	50
35	1	1	1	1	70	70
36	1	1	1	1	50	50
37	1	1	1	1	100	100
38	1	1	1	1	100	100
39	1	1	1	1	80	80
40	1	1	1	1	100	100
41	1	1	1	1	70	70
42	1	1	1	1	90	90
43	1	1	1	1	40	40
44	1	1	1	1	80	80

0 ไม่เกิดพฤติกรรม

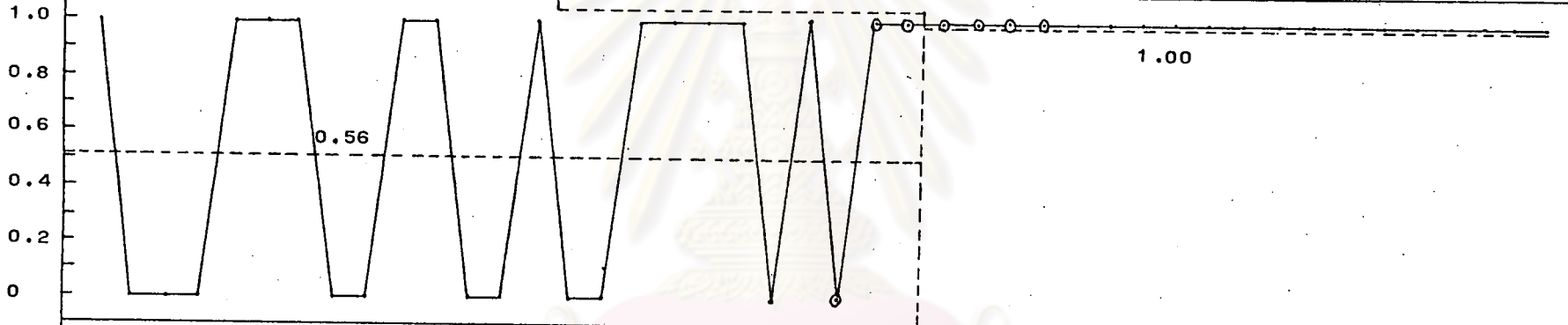
1 เกิดพฤติกรรม

การเกิดพฤติกรรม

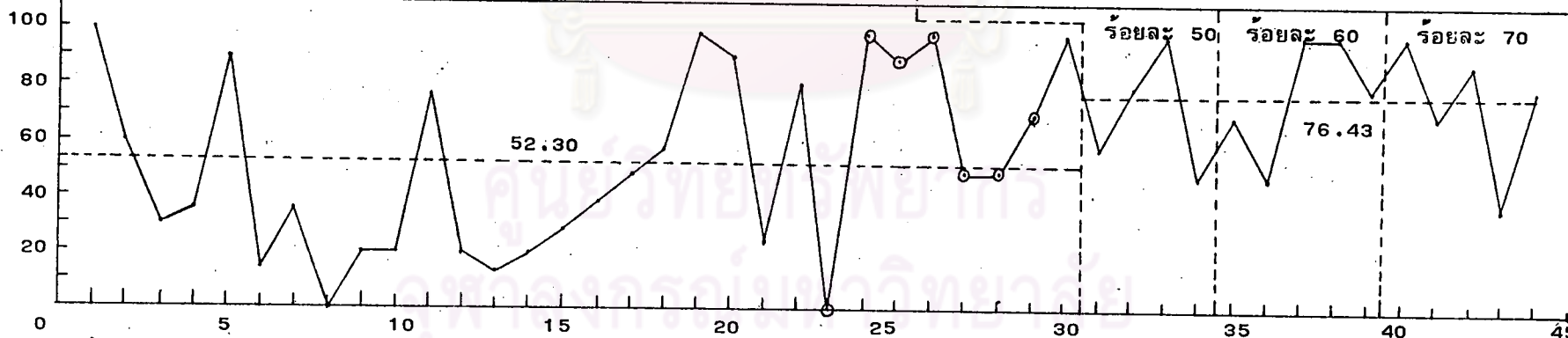
พฤติกรรมที่ 1



พฤติกรรมที่ 2



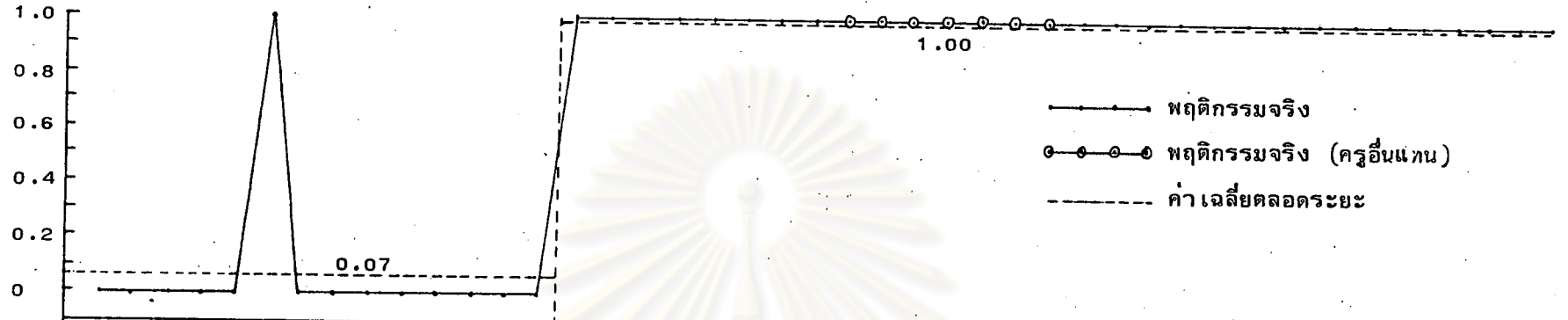
พฤติกรรมที่ 3



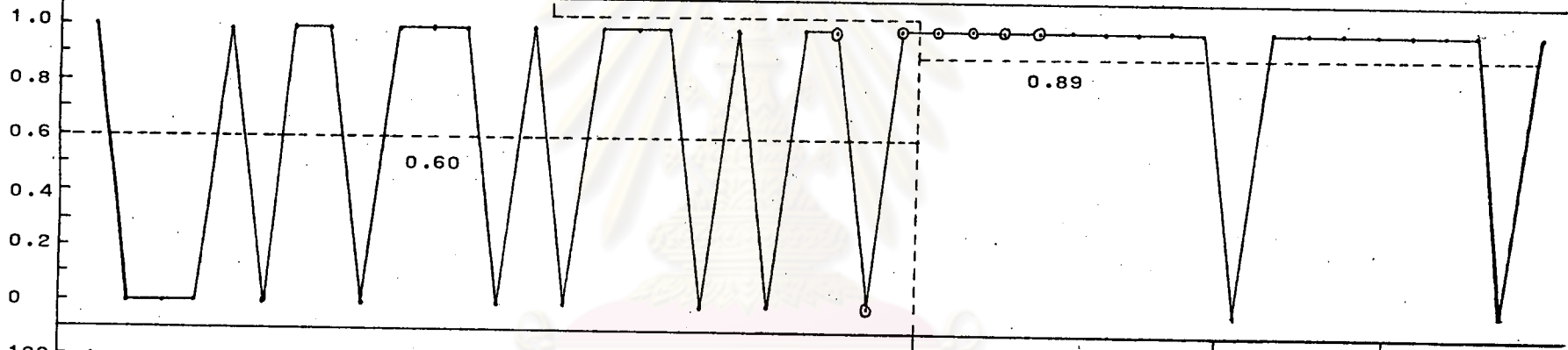
รูปที่ 2 การเกิดพฤติกรรม การเล่าข่าวหน้าชั้นเรียน (พฤติกรรมที่ 1) การทำงานของวิชาที่เรียนในคาบที่ 2 ของทุกวันตามที่ครูมอบหมายเสร็จในเวลาที่กำหนด (พฤติกรรมที่ 2) และจำนวนร้อยละของความถูกต้องของการทำงานของวิชาที่เรียนในคาบที่ 2 (พฤติกรรมที่ 3) ในระยะเส้นฐานและระยะทดลองของนักเรียนคนที่ 1

การเกิดพฤติกรรม

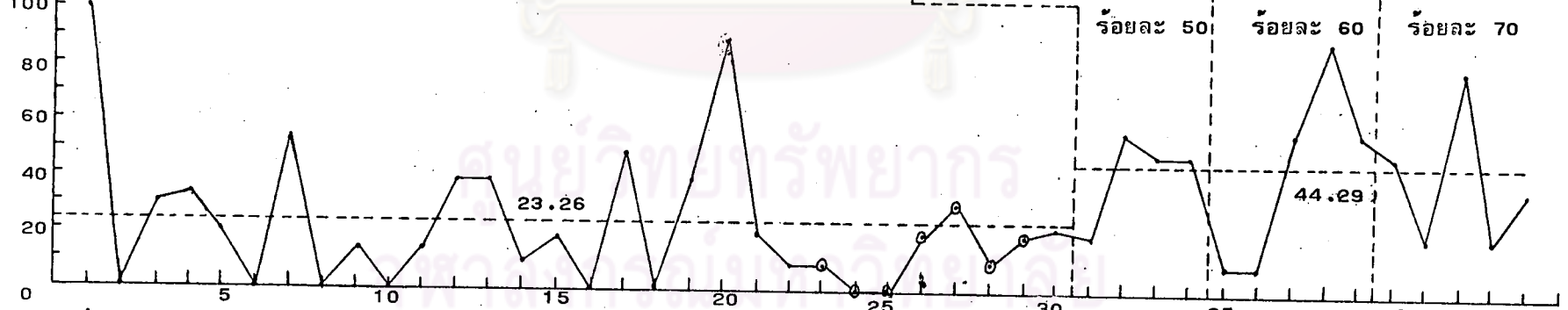
พฤติกรรมที่ 1



พฤติกรรมที่ 2



พฤติกรรมที่ 3



รูปที่ 3 การเกิดพฤติกรรมการเล่าข่าวหน้าชั้นเรียน (พฤติกรรมที่ 1) การทำงานของวิชาที่เรียนในคาบที่ 2 ของทุกวันตามที่ครูมอบหมายเสร็จใน

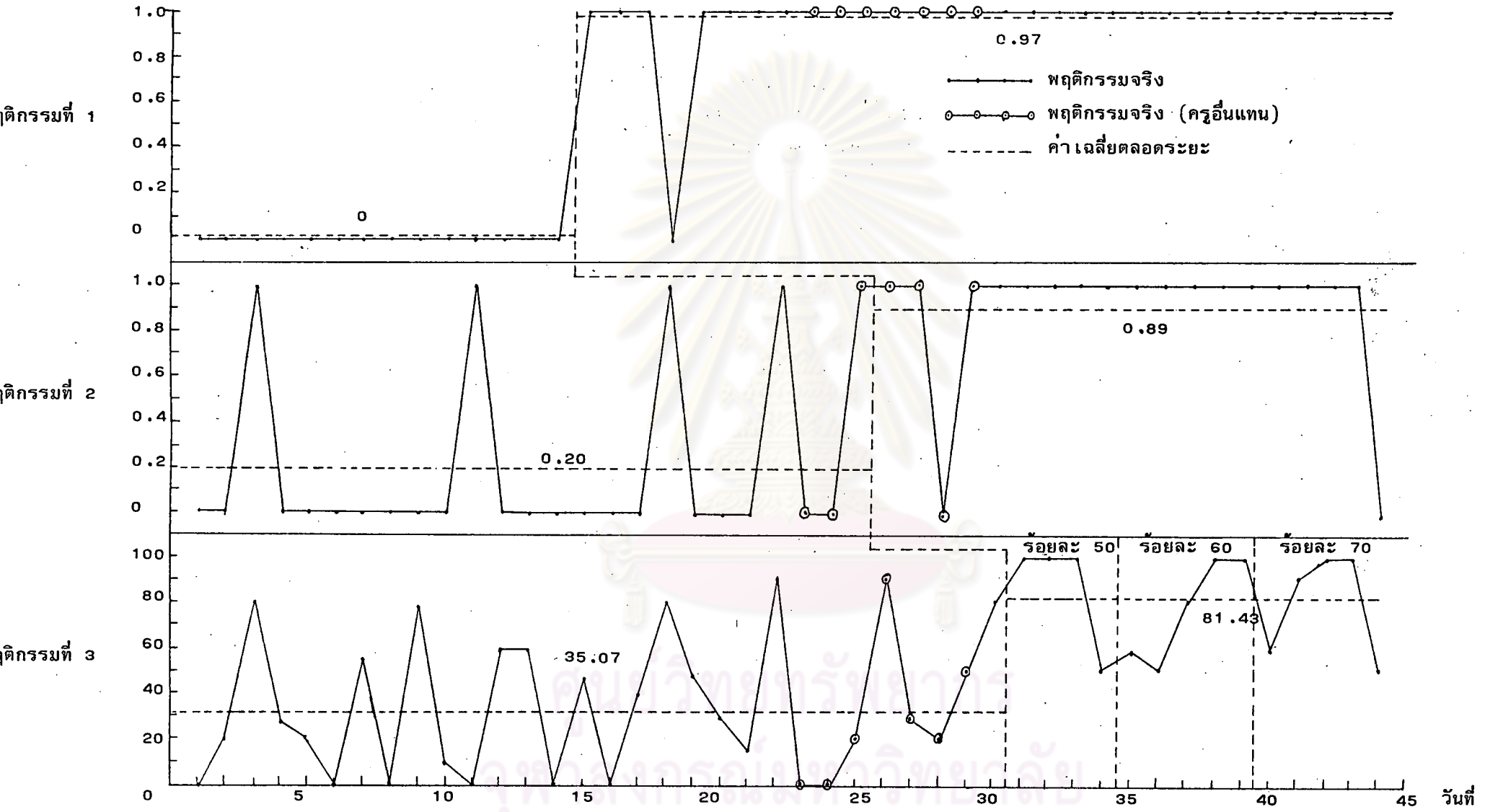
เวลาที่กำหนด (พฤติกรรมที่ 2) และจำนวนร้อยละของความถูกต้องของการทำงานของวิชาที่เรียนในคาบที่ 2 (พฤติกรรมที่ 3) ในระยะ
เส้นฐานและระยะทดลองของนักเรียนคนที่ 2

ตารางที่ 5 การเกิดพฤติกรรมการเล่าข่าวหน้าชั้นเรียน (พฤติกรรมที่ 1) การทำงานของวิชาที่เรียนในคาบที่ 2 ของทุกวันตามที่ครูมอบหมายเสร็จในเวลาที่กำหนด (พฤติกรรมที่ 2) และจำนวนร้อยละของความถูกต้องของการทำงานของวิชาที่เรียนในคาบที่ 2 (พฤติกรรมที่ 3) ในระยะเส้นฐานและระยะทดลองของนักเรียนคนที่ 3

วันที่	พฤติกรรมที่ 1		พฤติกรรมที่ 2		พฤติกรรมที่ 3	
	ค่าเฉลี่ย	ค่าเฉลี่ย	ค่าเฉลี่ย	ค่าเฉลี่ย	ค่าเฉลี่ย	ค่าเฉลี่ย
44	1	0	1	81.43		
43	1	0	1	100		
42	1	1	1	100		
41	1	1	1	90		
40	1	1	1	60		
39	1	1	1	100		
38	1	1	1	100		
37	1	1	1	80		
36	1	1	1	50		
35	1	1	1	60		
34	1	1	1	50		
33	1	1	1	100		
32	1	1	1	100		
31	1	1	1	100		
30	1	1	1	80		
29	1	1	1	50		
28	1	0	0	20		
27	1	1	1	30		
26	1	1	1	90		
25	1	0.20	1	20		
24	1	0	0	0		
23	1	0	0	0		
22	1	1	1	90		
21	1	0	0	15		
20	1	0	0	30		
19	1	0	0	48		
18	0	1	1	80		
17	1	0	0	40		
16	1	0	0	0		
15	1	0	0	47		
14	0	0	0	0		
13	0	0	0	60		
12	0	0	0	60		
11	0	1	1	0		
10	0	0	0	10		
9	0	0	0	79		
8	0	0	0	0		
7	0	0	0	55		
6	0	0	0	0		
5	0	0	0	20		
4	0	0	0	28		
3	0	1	1	80		
2	0	0	0	20		
1	0	0	0	0		

0 ไม่เกิดพฤติกรรม
1 เกิดพฤติกรรม

การเกิดพฤติกรรม



รูปที่ 4 การเกิดพฤติกรรมการเล่าข่าวหน้าชั้นเรียน (พฤติกรรมที่ 1) การทำงานของวิชาที่เรียนในคาบที่ 2 และจำนวนร้อยละของความถูกต้อง
ของการทำงานของวิชาที่เรียนในคาบที่ 2 (พฤติกรรมที่ 3) ในระยะเส้นฐานและระยะทดลองของนักเรียนคนที่ 3

จากตารางที่ 3 - 6 และกราฟรูปที่ 2 - 4 เป็นการแสดงถึงค่าเฉลี่ยของการเกิดพฤติกรรมของการเล่าข่าวหน้าชั้นเรียน (พฤติกรรมที่ 1) ค่าเฉลี่ยของการทำงานของวิชาที่เรียนในคาบที่ 2 ของทุกวันตามที่ครอบคลุมหมายเสร็จในเวลาที่กำหนด (พฤติกรรมที่ 2) และค่าเฉลี่ยของจำนวนร้อยละของความถูกต้องของการทำงานของวิชาที่เรียนในคาบที่ 2 (พฤติกรรมที่ 3) ของนักเรียนที่เลือกวิเคราะห์รายบุคคล 3 คน พบว่า ในระยะเส้นฐานของการแสดงพฤติกรรมที่ 1, 2 และ 3 ของนักเรียนทั้ง 3 คน เกิดขึ้นในระดับคงที่ เมื่อวางเงื่อนไขที่ 1 คือ เสริมแรงด้วยเบียร์รถกรและใช้การชี้แนะต่อพฤติกรรมที่ 1 ปรากฏว่า การแสดงพฤติกรรมที่ 1 ของนักเรียนทั้ง 3 คนนี้ เพิ่มขึ้นจากค่าเฉลี่ยในระยะเส้นฐานเท่ากับ 0, 0.07 และ 0 เป็น 0.90, 1.00 และ 0.97 ในระยะทดลองตามลำดับ ในขณะที่การแสดงพฤติกรรมที่ 2 และ 3 ไม่มีการเปลี่ยนแปลง เมื่อพฤติกรรมที่ 1 เพิ่มขึ้นและคงอยู่ในระดับสม่ำเสมอเป็นเวลา 5 วันติดต่อกัน ผู้วิจัยจึงวางเงื่อนไขที่ 2 โดยเสริมแรงด้วยเบียร์รถกรและใช้การชี้แนะต่อพฤติกรรมที่ 1 และ 2 ร่วมกัน ผลปรากฏว่าค่าเฉลี่ยของการแสดงพฤติกรรมที่ 2 ของนักเรียนทั้ง 3 คนนี้ เพิ่มขึ้นจาก 0.56, 0.60 และ 0.20 ในระยะเส้นฐานเป็น 1.00, 0.89 และ 0.89 ในระยะทดลองตามลำดับ ในขณะที่การแสดงพฤติกรรมที่ 1 คงอยู่ในระดับที่เพิ่มขึ้นอย่างสม่ำเสมอ และเมื่อทั้งพฤติกรรมที่ 1 และที่ 2 เพิ่มขึ้นอยู่ในระดับคงที่เป็นเวลา 5 วันติดต่อกัน ผู้วิจัยจึงวางเงื่อนไขที่ 3 โดยเสริมแรงด้วยเบียร์รถกรและใช้การชี้แนะต่อพฤติกรรมที่ 1, 2 และ 3 ร่วมกัน และปรากฏว่า ค่าเฉลี่ยของการแสดงพฤติกรรมที่ 3 ของนักเรียนทั้ง 3 คนนี้ เพิ่มขึ้นจาก 52.30, 23.26 และ 35.07 ในระยะเส้นฐาน เป็น 76.43, 44.29 และ 81.43 ตลอดระยะการทดลองตามลำดับ สำหรับพฤติกรรมที่ 3 เป็นระยะที่ผู้วิจัยได้ใช้วิธีเปลี่ยนเกณฑ์โดยเริ่มจากเกณฑ์ที่กำหนดให้นักเรียนจะต้องทำงานได้ถูกต้องไม่ต่ำกว่าร้อยละ 50, 60 และ 70 ของปริมาณงานตามลำดับ พบว่านักเรียนคนที่ 1 ทำงานได้ถูกต้องร้อยละ 72.50, 80.00 และ 76.00 ของปริมาณงานตามลำดับ นักเรียนคนที่ 2 ทำงานได้ถูกต้องร้อยละ 45.00, 46.00 และ 42.00 ของปริมาณงานตามลำดับ และนักเรียนคนที่ 3 ทำงานได้ถูกต้องร้อยละ 87.50, 78.00 และ 80.00 ของปริมาณงานตามลำดับ เพื่อให้ชัดเจนยิ่งขึ้น ผู้วิจัยได้เสนอค่าเฉลี่ยของการแสดงพฤติกรรมทั้ง 3 พฤติกรรม ตลอดระยะ เส้นฐานและระยะทดลองของนักเรียนทั้ง 3 คนนี้ ในตารางที่ 6

ตารางที่ 6 ค่าเฉลี่ยของการแสดงพฤติกรรมการเล่าข่าวหน้าชั้นเรียน (พฤติกรรมที่ 1) ค่าเฉลี่ยของการทำงาน of วิชาที่เรียนในคาบที่ 2 ของทุกวันตามที่ครูมอบหมายเสร็จในเวลาที่กำหนด (พฤติกรรมที่ 2) และค่าเฉลี่ยของจำนวนร้อยละของความถูกต้องของการทำงานในวิชาที่เรียนในคาบที่ 2 (พฤติกรรมที่ 3) ในระยะเส้นฐานและระยะทดลองของนักเรียนทั้ง 3 คน

นักเรียน	ค่าเฉลี่ยของการแสดงพฤติกรรม								
	พฤติกรรมที่ 1		พฤติกรรมที่ 2		พฤติกรรมที่ 3				ตลอดระยะ การทดลอง
	ระยะเส้นฐาน	ระยะทดลอง	ระยะเส้นฐาน	ระยะทดลอง	ระยะทดลอง				
					ระยะเส้นฐาน	เกณฑ์ ร้อยละ 50	เกณฑ์ ร้อยละ 60	เกณฑ์ ร้อยละ 70	
คนที่ 1	0	0.90	0.56	1.00	52.30	72.50	80.00	76.00	76.43
คนที่ 2	0.07	1.00	0.60	0.89	23.26	45.00	46.00	42.00	44.29
คนที่ 3	0	0.97	0.20	0.89	35.07	87.50	78.00	80.00	81.43

ศูนย์วิทยทรัพยากร
จุฬาลงกรณ์มหาวิทยาลัย