



บรรณานุกรม

ภาษาไทยหนังสือ

ชวลิต คามแก้ว. คู่มือการปลูกเลี้ยงกล้วยไม้สำหรับผู้แรกเริ่ม. กรุงเทพมหานคร :

โพธิ์สามต้นการพิมพ์, 2516.

เพ็ญแข สนิทวงศ์ ณ อยุธยา. การมัดเชื้ต้นทุ่น. กรุงเทพมหานคร: หน่วยผลิตเอกสาร

โรงพิมพ์จุฬาลงกรณ์มหาวิทยาลัย, 2523.

ไพฑูริย์ กวินเลิศวัฒนา. หลักการและวิธีการเลี้ยงเนื้อเยื่อพืช. กรุงเทพมหานคร.

ชุมทางเกษตร, 2524.

ไพฑูริย์ ไพร่พ่าย. ตำรากล้วยไม้สำหรับผู้เริ่มเล่น. กรุงเทพมหานคร: ห้างหุ้นส่วนสามัญ

นิติบุคคลอาคารการพิมพ์, 2521.

วิไล วีระปรีช และ จงจิตต์ หลีกภัย. ระบบบัญชี. พิมพ์ครั้งที่ 1. กรุงเทพมหานคร:

สำนักพิมพ์จุฬาลงกรณ์มหาวิทยาลัย, 2528.

วิโรจน์ เลาทะพันธุ์. ประมวล รัชฎาภกร. ฉบับพิชิตการ. กรุงเทพมหานคร. บริษัทวิศค่อรี

พาเวอร์พอยท์ จำกัด, 2529.

ภาษาต่างประเทศ

Horace R. Brock, Charles E. Palmer and Robert R. Sweeny. Cost Accounting. Third Edition. New York: McGraw-Hill Book Company, 1978.

John J.W. Neuner and Ulrich J. Neuner, Accounting Systems, Pennsylvania International Text Book Company, 1967.

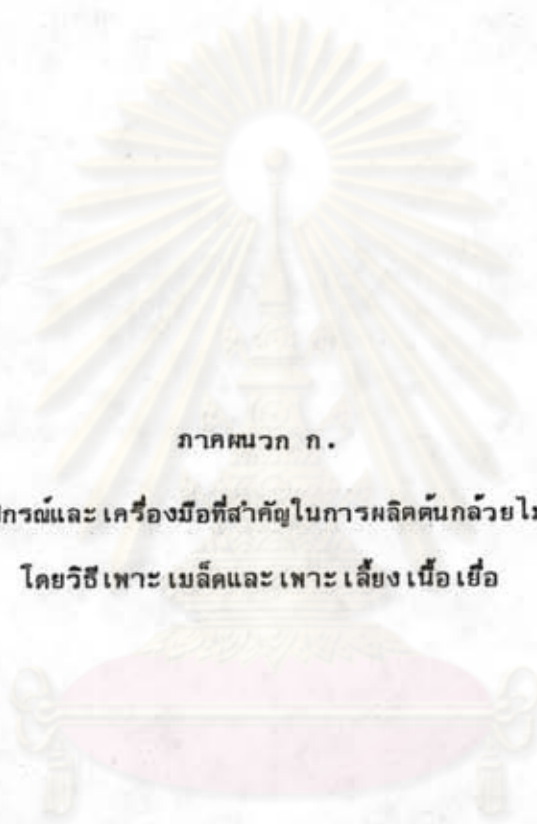
ประกาศ

ประกาศกรมทะเบียนการค้าฉบับที่ 3 (พ.ศ. 2517) เรื่อง กำหนดระยะเวลาที่ต้องลงรายการในบัญชี

ประกาศคณะปฏิวัติฉบับที่ 285 ลงวันที่ 24 พฤศจิกายน พ.ศ. 2515.



ศูนย์วิทยทรัพยากร
จุฬาลงกรณ์มหาวิทยาลัย

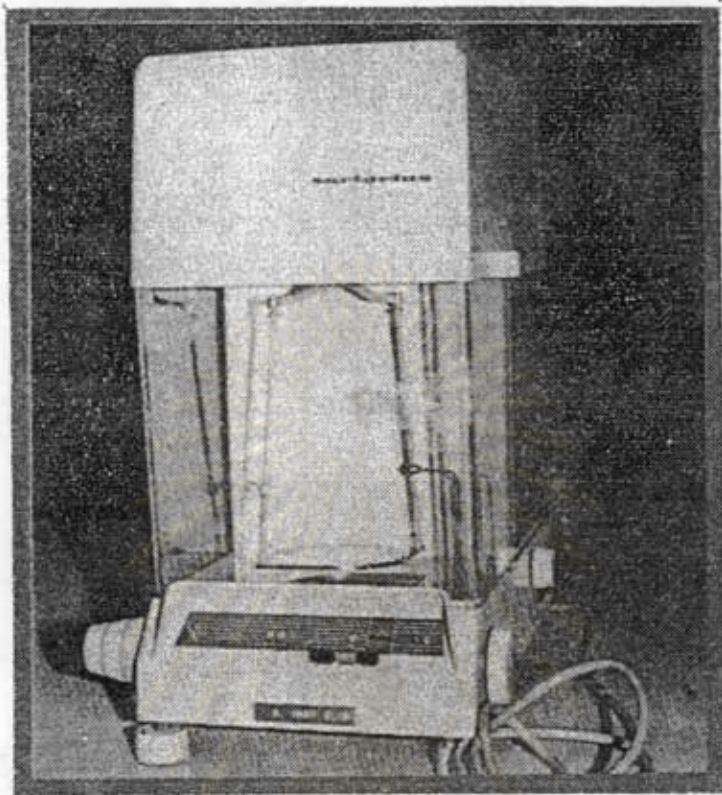


ภาคผนวก ก.

อุปกรณ์และ เครื่องมือที่สำคัญในการผลิตต้นกล้วยไม้

โดยวิธีเพาะ เมล็ดและ เพาะ เลี้ยง เนื้อ เยื่อ

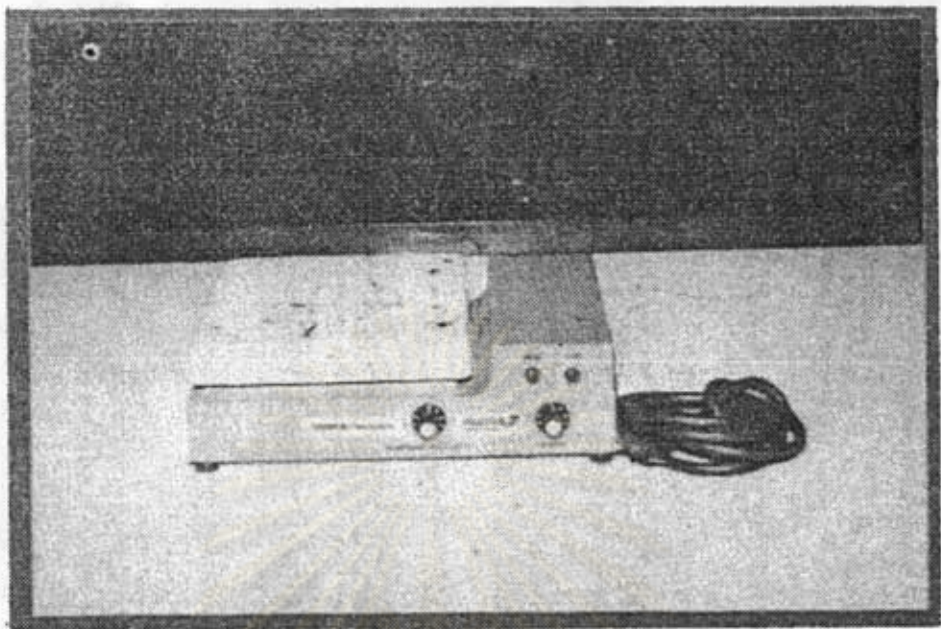
ศูนย์วิทยพัธพยากร
จุฬาลงกรณ์มหาวิทยาลัย



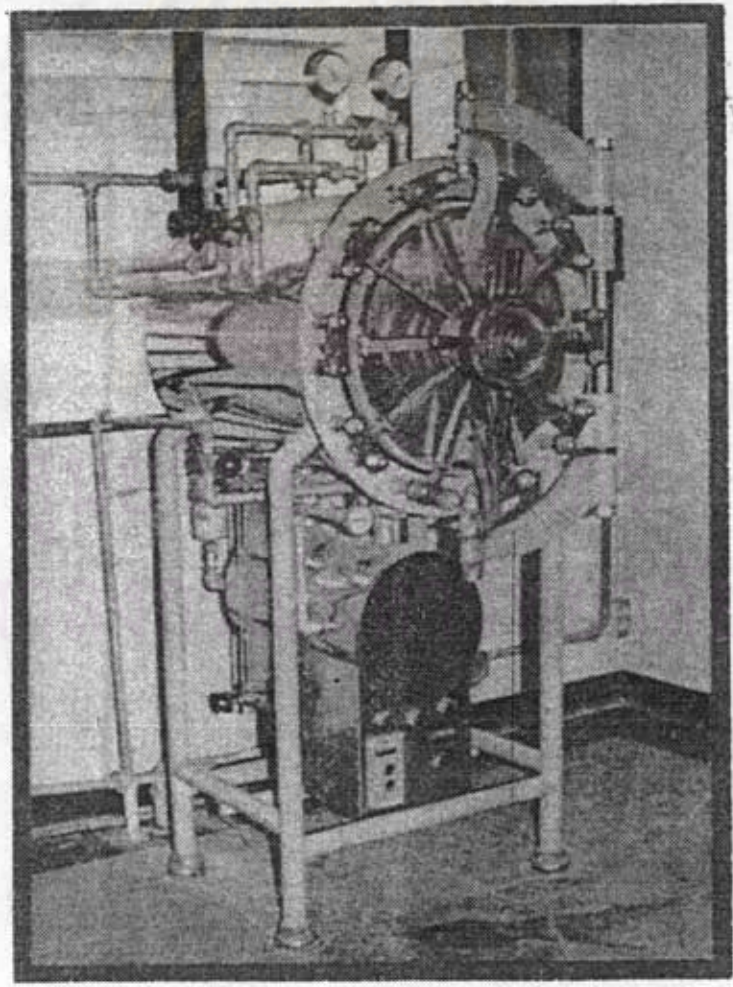
รูปที่ 1 เครื่องซังไฟฟ้า



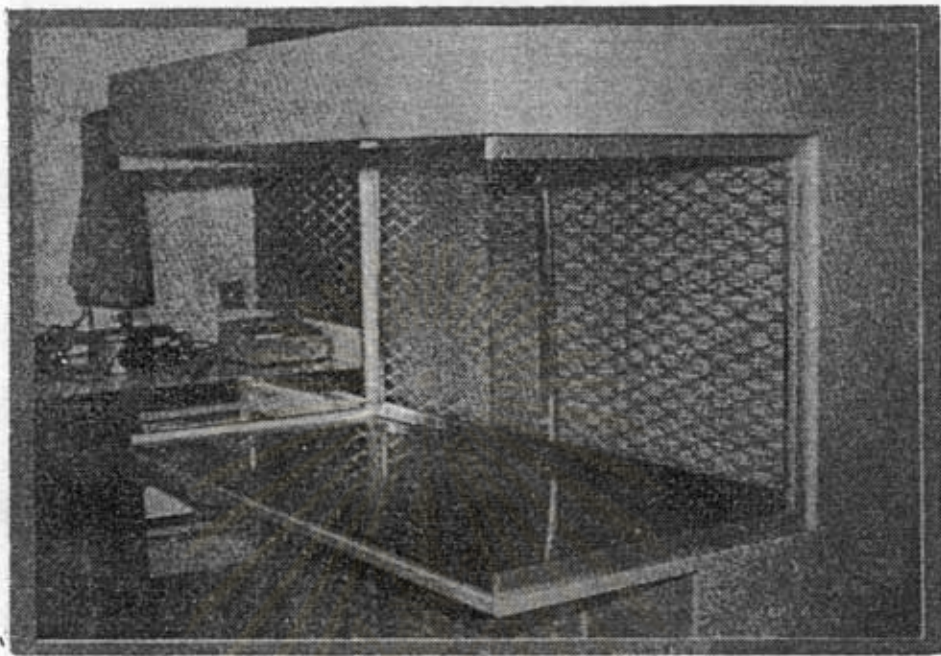
รูปที่ 2 เครื่องวัดความเป็นกรด



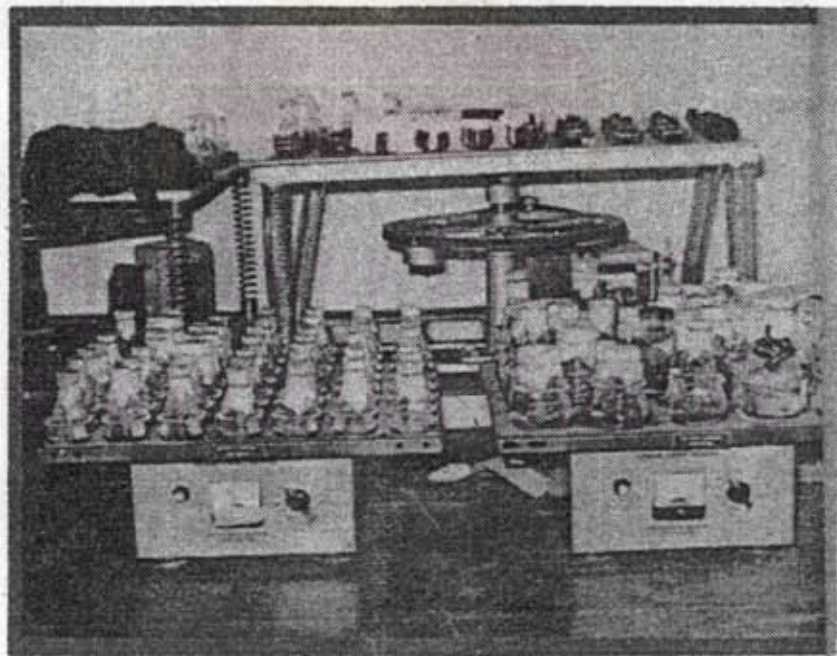
รูปที่ 3 เคาท์ความร้อน



รูปที่ 4 หม้อนึ่งอาหารแบบอัดโนมิติ



รูปที่ 5 ตู้ย้ายเนื้อเข็ว



รูปที่ 6 เครื่องเขย่ำ



ภาคผนวก ข.

กรรมวิธีผลิตตามขั้นตอนต่าง ๆ

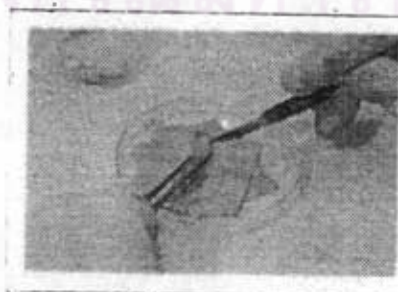
ศูนย์วิทยพัชร์พยากร
จุฬาลงกรณ์มหาวิทยาลัย



รูปที่ 7 การเตรียมสารอาหาร



รูปที่ 8 การเตรียมเนื้อเยื่อและเมล็ดเพื่อเพาะเลี้ยง



รูปที่ 9 การตัดจุดเจริญจากหน่อกล้วยไม้เพื่อนำมาเพาะเลี้ยง



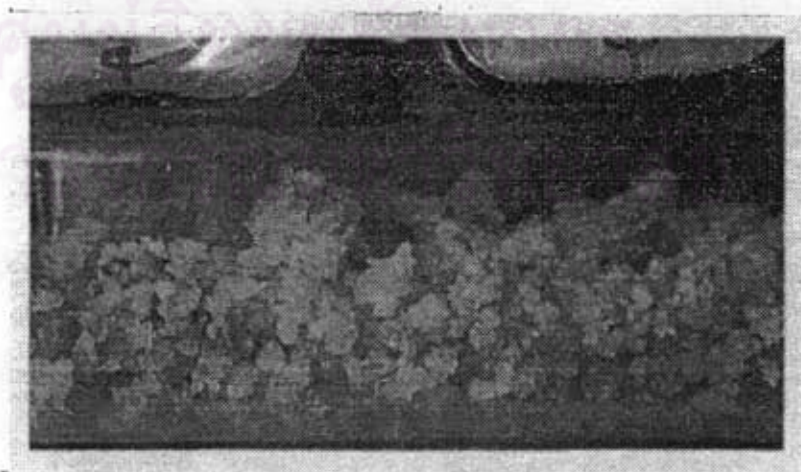
รูปที่ 10 บริเวณห้องเลี้ยงเนื้อเยื่อ



รูปที่ 11 จุดเจริญที่นำมาใส่ขวดแก้ว เพื่อเพาะเลี้ยงบน เครื่องเขย่า



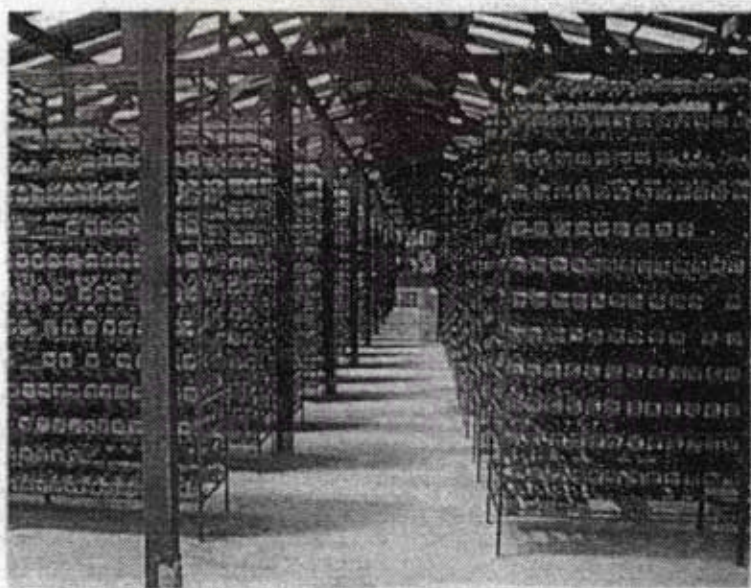
รูปที่ 12 เนื้อเหื่อในชั้นที่ลงสู่ขวดแก้วที่มีวันอาหาร



รูปที่ 13 เนื้อเหื่อที่เจริญในระยะที่ได้โปรโตคอม ซึ่งถ่ายลงสู่ขวดแก้วแล้วประมาณ 3-4 เดือน



รูปที่ 14 บริเวณห้องที่ทำการย้ายเนื้อ เยื่อและคั่นอ่อน



รูปที่ 15 บริเวณโรงไม้ขวด (เรือนเพาะชำ)



รูปที่ 16 ลูกกล้วยไม้ที่โตเต็มที่ภายในขวดแก้ว
ที่เลี้ยงในโรงไม้ขวด



รูปที่ 17 ลูกกล้วยไม้ที่พร้อมจะส่งมอบให้ลูกค้า



รูปที่ 18 การบรรจุผลิตภัณฑ์เพื่อนำส่งให้ลูกค้า

ประวัติผู้เขียน

นาย นิตี จิ่งนิจนิรันดร์ สำเร็จการศึกษาปริญญาตรีบัณฑิต จากคณะพาณิชยศาสตร์
และการบัญชี จุฬาลงกรณ์มหาวิทยาลัย เมื่อ พ.ศ. 2524 สำเร็จการศึกษาระดับประกาศนียบัตร
วิชาชีพชั้นสูงทางการสอบบัญชี เมื่อ พ.ศ. 2526 เริ่มทำงานสอบบัญชีที่สำนักงานไชยยศ
ตั้งแต่วันที่ 29 พฤศจิกายน 2524 จนถึงปัจจุบัน



ศูนย์วิทยพัทธยากร
จุฬาลงกรณ์มหาวิทยาลัย