

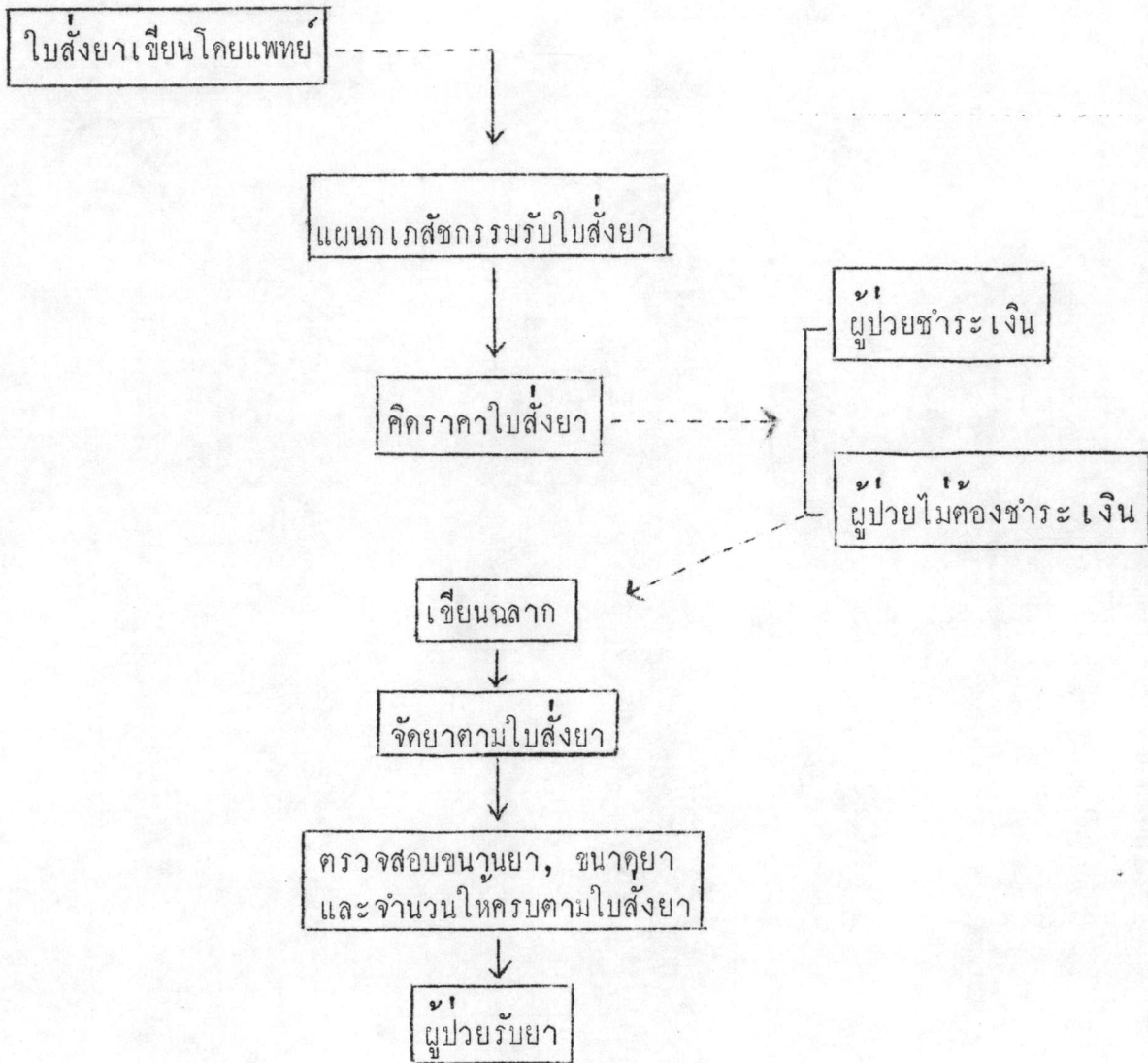
ผลการวิจัย

ตารางที่ 1 เปรียบเทียบการให้บริการทางด้านการแพทย์ ของโรงพยาบาล
รามาริบัติ และโรงพยาบาลศิริราช

ปี 2519 โรงพยาบาล	รามาริบัติ	ศิริราช
จำนวนเตียง	600	1,600
จำนวนแพทย์	334	583
อัตราส่วนแพทย์ต่อเตียง	1 : 2	1 : 3
อัตราการครองเตียงร้อยละ	78.77	97.02
จำนวนผู้ป่วยนอก	428,630	696,968
จำนวนผู้ป่วยใน	24,125	81,464
อัตราส่วนผู้ป่วยนอกต่อผู้ป่วยใน	18 : 1	9 : 1
ค่าเฉลี่ยผู้ป่วยนอกต่อวัน	1,174	1,910
อัตราส่วนแพทย์ต่อผู้ป่วยนอกต่อวัน	1 : 4	1 : 3

ตารางที่ 2 แสดงการเปรียบเทียบจำนวนผู้ป่วยนอกที่มาใช้บริการทางด้านการแพทย์ และเภสัชกรรมในปี 2519 ของโรงพยาบาลรามาริบัติ กับโรงพยาบาลศิริราช

โรงพยาบาล	จำนวนผู้ป่วยนอกที่มา รับบริการทางการแพทย์		จำนวนผู้ป่วยนอกที่มา รับบริการคานเภสัชกรรม		ร้อยละของผู้ป่วยนอกที่มา รับบริการคานเภสัชกรรม	จำนวนเภสัชกร ที่ให้บริการ	อัตราส่วน เภสัชกรต่อ ผู้ป่วยนอกต่อวัน
	ปี 2519	เฉลี่ยต่อวัน	ปี 2519	เฉลี่ยต่อวัน			
รามาริบัติ	428,630	1,174	283,779	778	66.21	5	1 : 156
ศิริราช	696,968	1,910					
หน่วยจ่ายยาสามัญ	-	-	197,361	540		7	1 : 77
หน่วยจ่ายยาสวัสดิการ	-	-	438,965	1,203		14	1 : 86
รวม			636,326	1,743	91.30	21	1 : 82

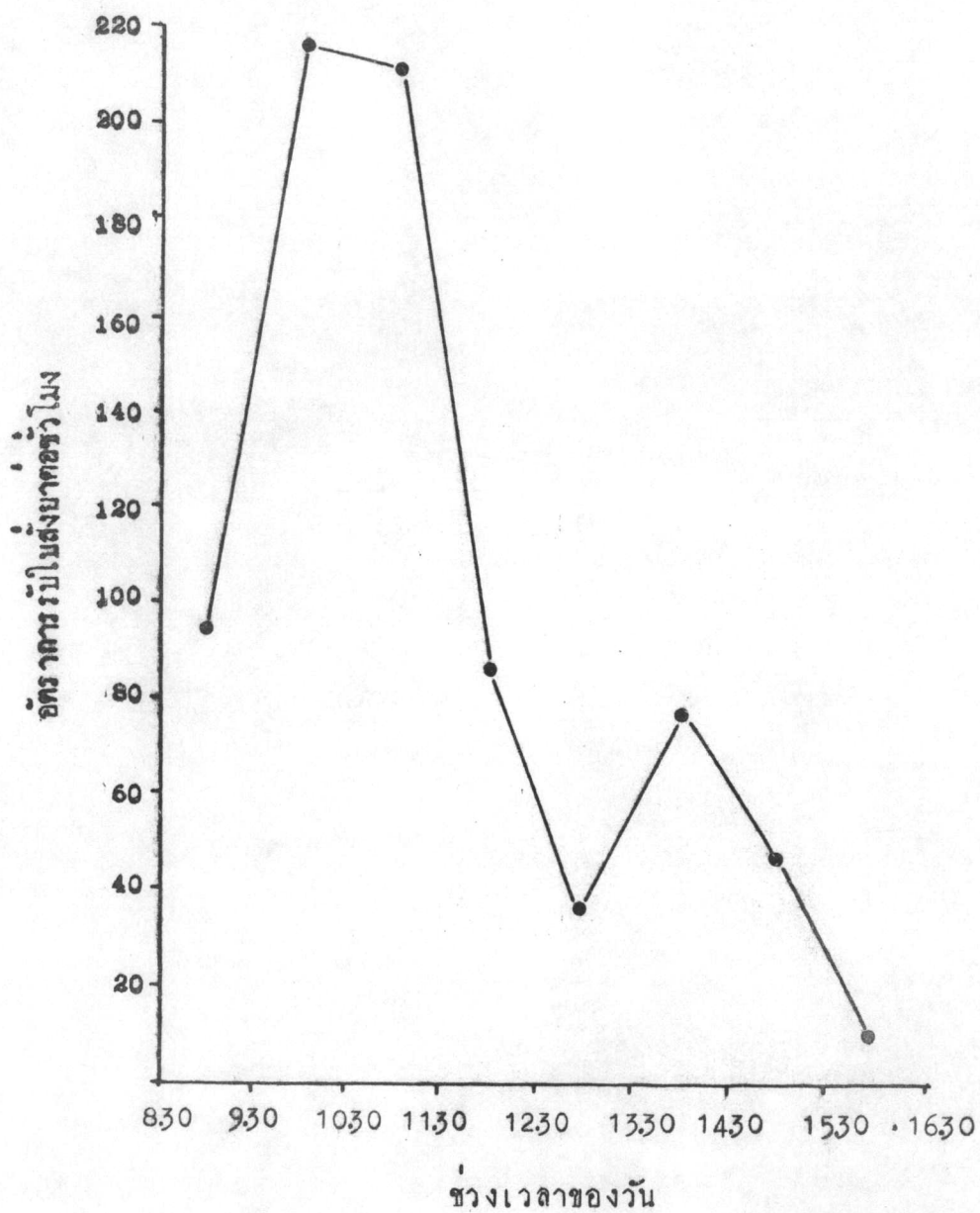


รูปที่ 1

แผนภูมิแสดงลำดับขั้นตอนของวิธีการให้บริการแก่ผู้ป่วยนอก เริ่มตั้งแต่แผนกเภสัชกรรมรับใบสั่งยาและเสร็จสิ้น เมื่อผู้ป่วยได้รับยาแล้ว

ตารางที่ 3 แสดงความสัมพันธ์ระหว่างช่วงเวลาของวันกับอัตราการรับใบสั่งยาต่อชั่วโมง
ของแผนกเภสัชกรรม โรงพยาบาลรามาศิริ

ช่วงเวลา	อัตราการรับใบสั่งยา (ใบ) ต่อชั่วโมง					เฉลี่ย
	6 ก.ย.20	7 ก.ย.20	8 ก.ย.20	9 ก.ย.20	12 ก.ย.20	
8.30 - 9.30	90	112	108	78	81	94
9.30 - 10.30	205	237	199	214	235	218
10.30 - 11.30	191	225	222	223	214	215
11.30 - 12.30	88	96	57	77	98	83
12.30 - 13.30	35	26	31	33	52	35
13.30 - 14.30	93	83	64	50	92	76
14.30 - 15.30	51	43	53	29	56	46
15.30 - 16.30	7	2	21	8	12	10
รวม	760	824	755	712	840	778

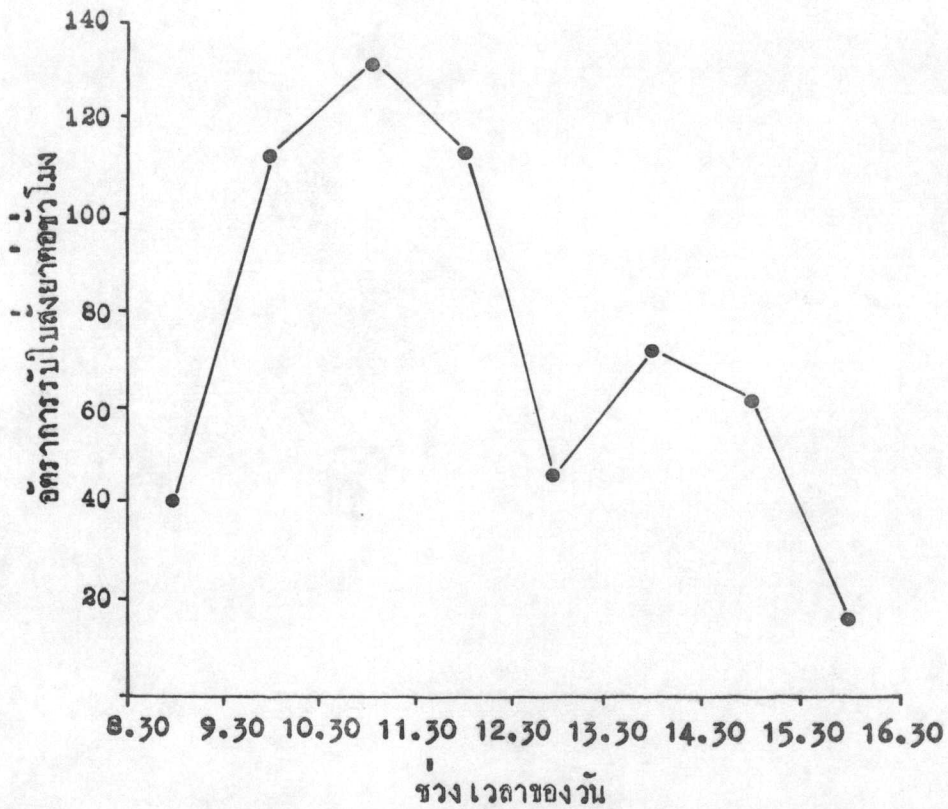


รูปที่ 2 แสดงความสัมพันธ์ระหว่างช่วงเวลาของวันกับอัตราการรับปัสสาวะตลอดวัน
ของแผนกเภสัชกรรม โรงพยาบาลรามารักษ์

ตารางที่ 4

แสดงความสัมพันธ์ระหว่างช่วงเวลาของวันกับอัตราการรับใบสั่งยาต่อชั่วโมง
ของห้องยาสามัญ แผนกเภสัชกรรมโรงพยาบาลศิริราช

ช่วงเวลา	อัตราการรับใบสั่งยา(ใบ)ต่อชั่วโมง				
	24 ต.ค. 20	25 ต.ค. 20	27 ต.ค. 20	28 ต.ค. 20	เฉลี่ย
8.30 - 9.30	45	38	46	31	40
9.30 - 10.30	128	95	107	113	111
10.30 - 11.30	145	146	111	117	130
11.30 - 12.30	179	145	77	53	114
12.30 - 13.30	48	57	31	49	46
13.30 - 14.30	88	67	61	72	72
14.30 - 15.30	93	63	37	52	61
15.30 - 16.30	20	12	6	18	14
รวม	746	623	476	505	588

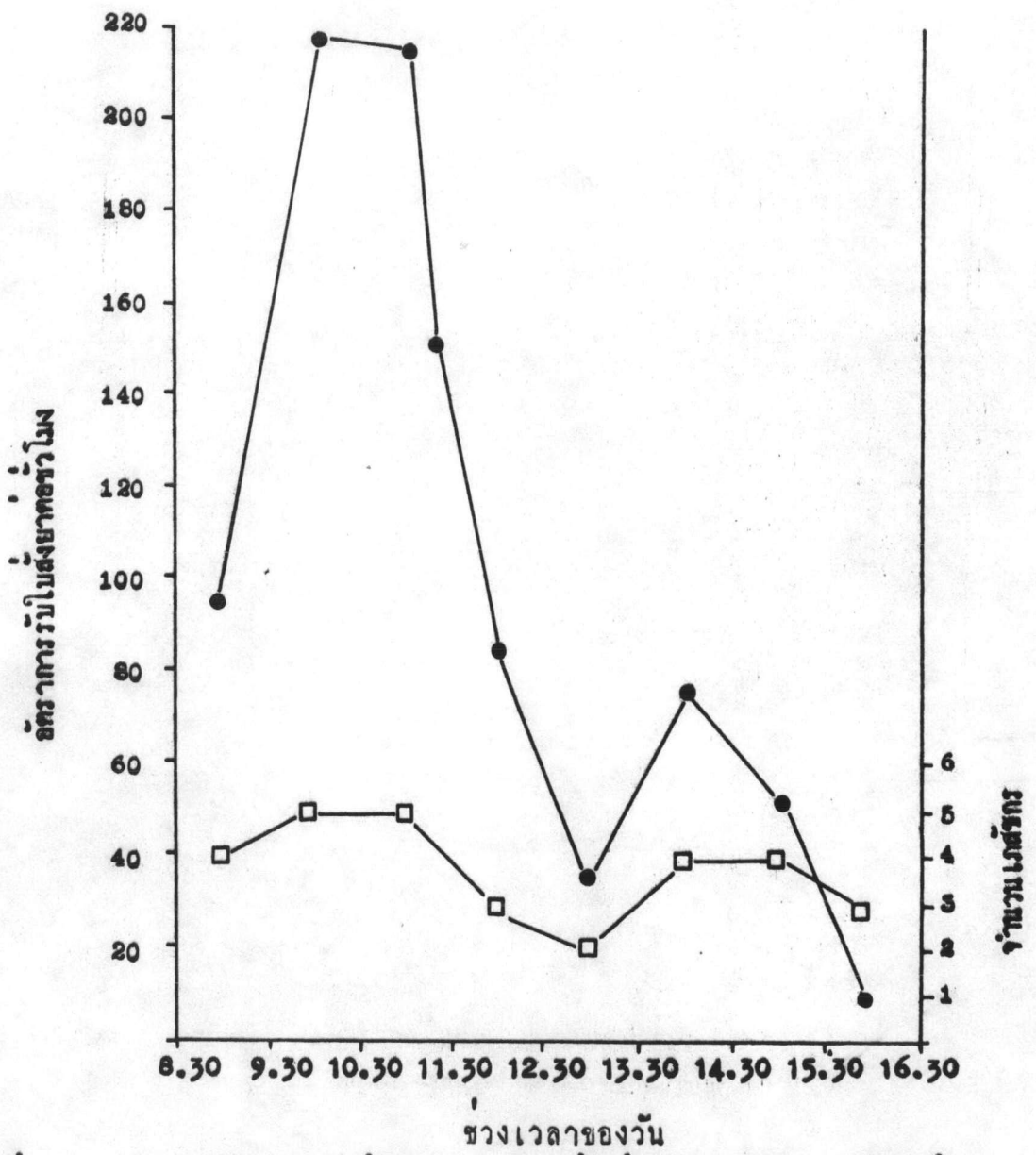


รูปที่ ๕ แสดงความสัมพันธ์ระหว่างช่วงเวลาของวันกับอัตราการรับใบสั่งยาต่อชั่วโมงของห้องยาสามัญ แผนกเภสัชกรรม โรงพยาบาลศิริราช

ตารางที่ 5

แสดงจำนวน เกสัชกร ที่ปฏิบัติกรจริงในแต่ละช่วงเวลา กับ อัตราการรับใบสั่งยา
โดยเฉลี่ยในแต่ละชั่วโมงของแผนก เกสัชกรรม โรงพยาบาลรามาริมดี

ช่วงเวลา	จำนวน เกสัชกร (คน) ต่อชั่วโมง	อัตราการรับใบสั่งยาต่อชั่วโมง
8.30 - 9.30	4	94
9.30 - 10.30	5	218
10.30 - 11.30	5	215
11.30 - 12.30	3	83
12.30 - 13.30	2	35
13.30 - 14.30	4	76
14.30 - 15.30	4	46
15.30 - 16.30	3	10

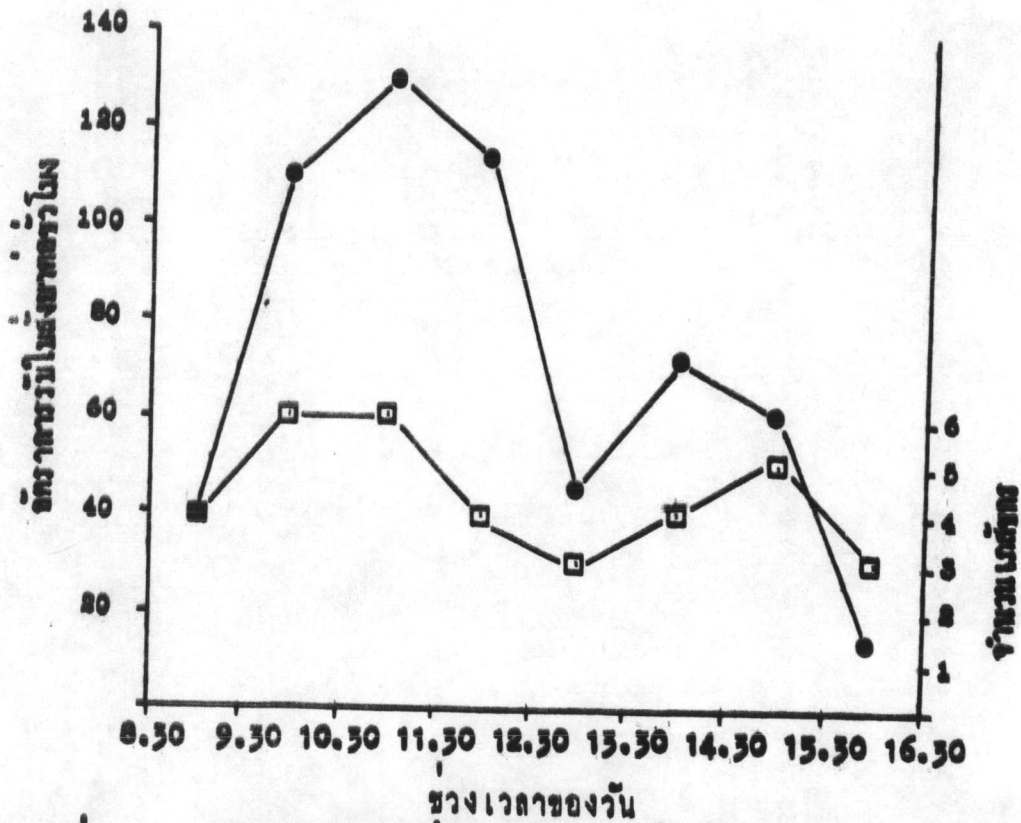


รูปที่ 4 แสดงจำนวนเตียงที่ปฏิบัติการจริงในแต่ละช่วงเวลากับอัตราการรับใบสั่งยา โดยเฉลี่ยในแต่ละชั่วโมงของแผนกเวชกรรม โรงพยาบาลรามารินทร์

- อัตราการรับใบสั่งยาต่อชั่วโมง
- จำนวน เตียง

ตารางที่ 6 แสดงจำนวน เกสซ์กร ที่ปฏิบัติกรจริงใน แต่ละช่วง เวลา กับ อัตราการรับใบสั่งยา โดยเฉลี่ยในแต่ละชั่วโมง ของห้องยาสามัญ แผนก เกสซ์กรวม โรงพยาบาลศิริราช

ช่วงเวลา	จำนวน เกสซ์กร (คน) ต่อชั่วโมง	อัตราการรับใบสั่งยาต่อชั่วโมง
8.30 - 9.30	4	40
9.30 - 10.30	6	111
10.30 - 11.30	6	130
11.30 - 12.30	4	114
12.30 - 13.30	3	46
13.30 - 14.30	4	72
14.30 - 15.30	5	61
15.30 - 16.30	3	14

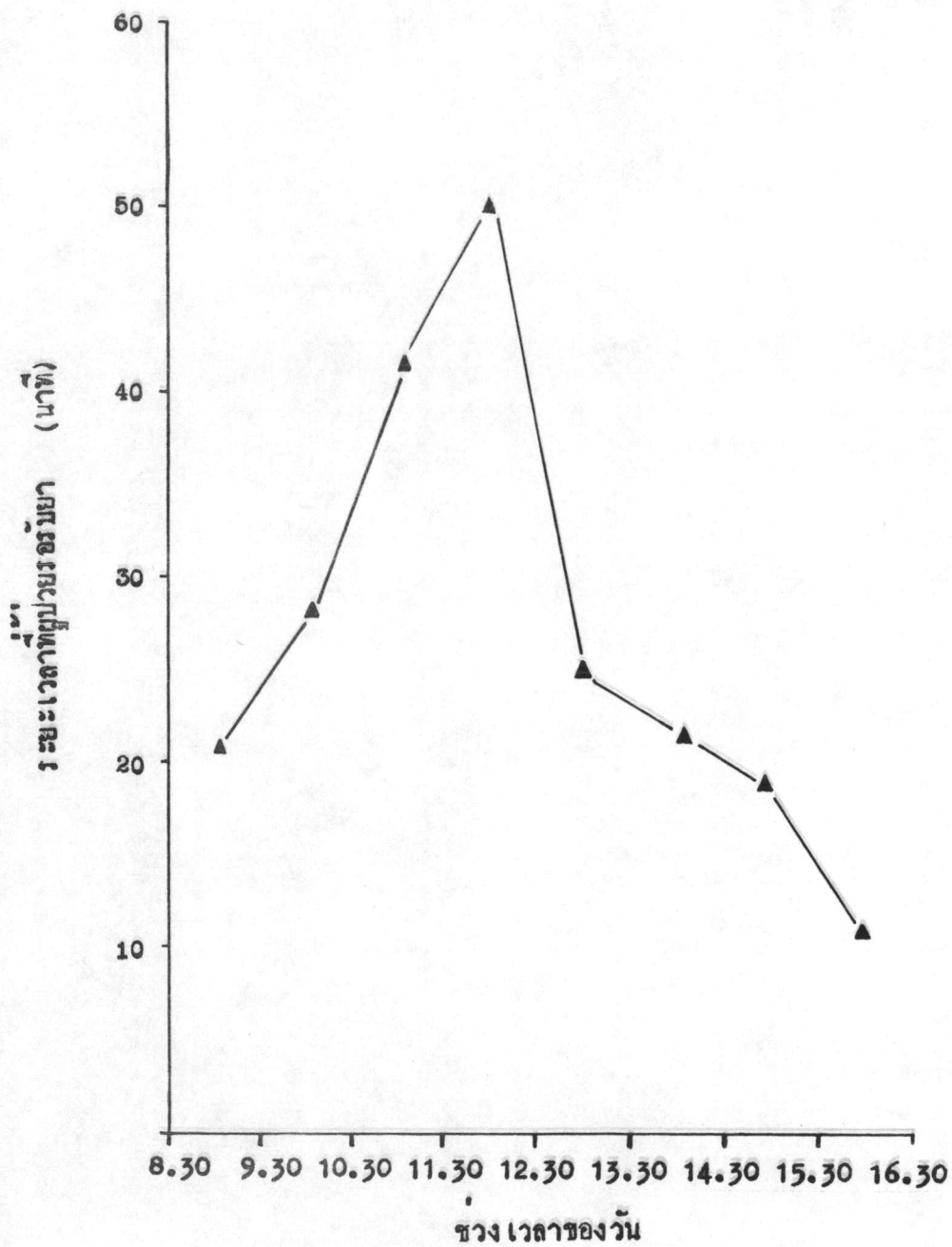


รูปที่ 5 แสดงจำนวนเตียงที่ปฏิบัติการจริงในแต่ละช่วงเวลากับอัตราการรับไข้อย่าง
 ทยอยเพิ่มขึ้นในแต่ละชั่วโมง ของห้องบาสันตัญ แผนกเวชกรรม โรงพยาบาลศิริราช

- อัตราการรับไข้อย่างมาตลอดชั่วโมง
- จำนวนเตียง

ตารางที่ 7 แสดงความสัมพันธ์ระหว่าง ช่วง เวลาของวันกับระยะเวลาที่ผู้ป่วยรอรับยา
ของแผนกเภสัชกรรม โรงพยาบาลรามารักษ์

ช่วงเวลา	เวลาเฉลี่ยที่ผู้ป่วยรอรับยา (นาที)					เฉลี่ย
	6 ก.ย. 20	7 ก.ย. 20	8 ก.ย. 20	9 ก.ย. 20	12 ก.ย. 20	
8.30 - 9.30	25.3	23.9	20.6	17.5	15.0	20.5
9.30 - 10.30	33.6	31.3	21.6	23.7	33.7	28.8
10.30 - 11.30	38.2	44.9	32.1	28.7	57.0	40.2
11.30 - 12.30	51.5	67.6	27.0	36.3	70.6	50.6
12.30 - 13.30	27.5	19.3	10.1	18.6	49.1	24.9
13.30 - 14.30	27.6	18.7	17.4	17.1	23.8	20.9
14.30 - 15.30	19.9	17.1	25.5	14.7	16.3	18.7
15.30 - 16.30	16.1	8.5	10.5	6.6	9.1	10.2

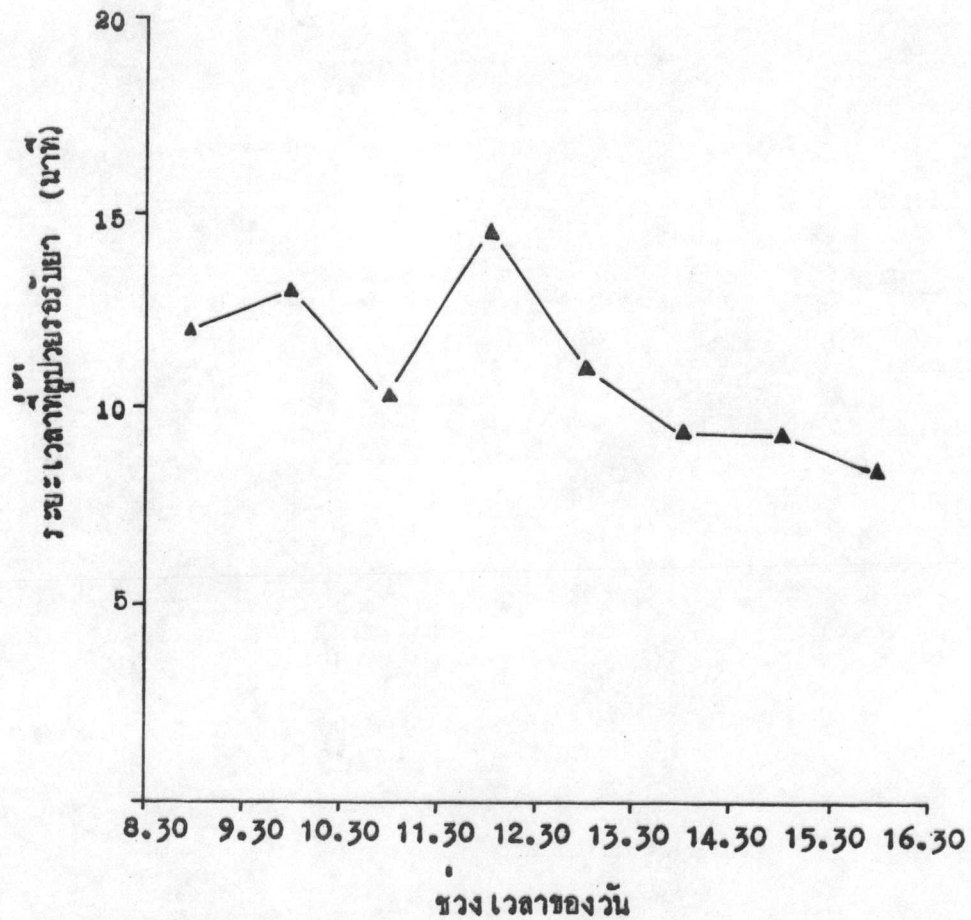


รูปที่ 6 แสดงความสัมพันธ์ระหว่างช่วงเวลาของวันกับระยะเวลาที่ผู้ป่วยรอรับยาของแผนกเภสัชกรรม โรงพยาบาลรามธิบดี

ตารางที่ 8

แสดงความสัมพันธ์ระหว่างช่วงเวลาของวันกับระยะเวลาที่ผู้ป่วยรอรับยา
ของห้องยาสามัญ แผนกเภสัชกรรม โรงพยาบาลศิริราช

ช่วงเวลา	เวลาเฉลี่ยที่ผู้ป่วยรอรับยา (นาที)				
	24 ต.ค. 20	25 ต.ค. 20	27 ต.ค. 20	28 ต.ค. 20	เฉลี่ย
8.30 - 9.30	7.0	16.4	15.4	9.8	12.2
9.30 - 10.30	12.9	11.8	15.0	13.0	13.2
10.30 - 11.30	8.8	13.6	9.5	9.8	10.4
11.30 - 12.30	19.8	22.6	9.0	7.2	14.6
12.30 - 13.30	13.0	10.9	12.1	8.8	11.2
13.30 - 14.30	6.6	9.5	7.8	14.0	9.5
14.30 - 15.30	10.2	10.1	8.0	9.2	9.4
15.30 - 16.30	9.8	5.4	11.0	7.9	8.5

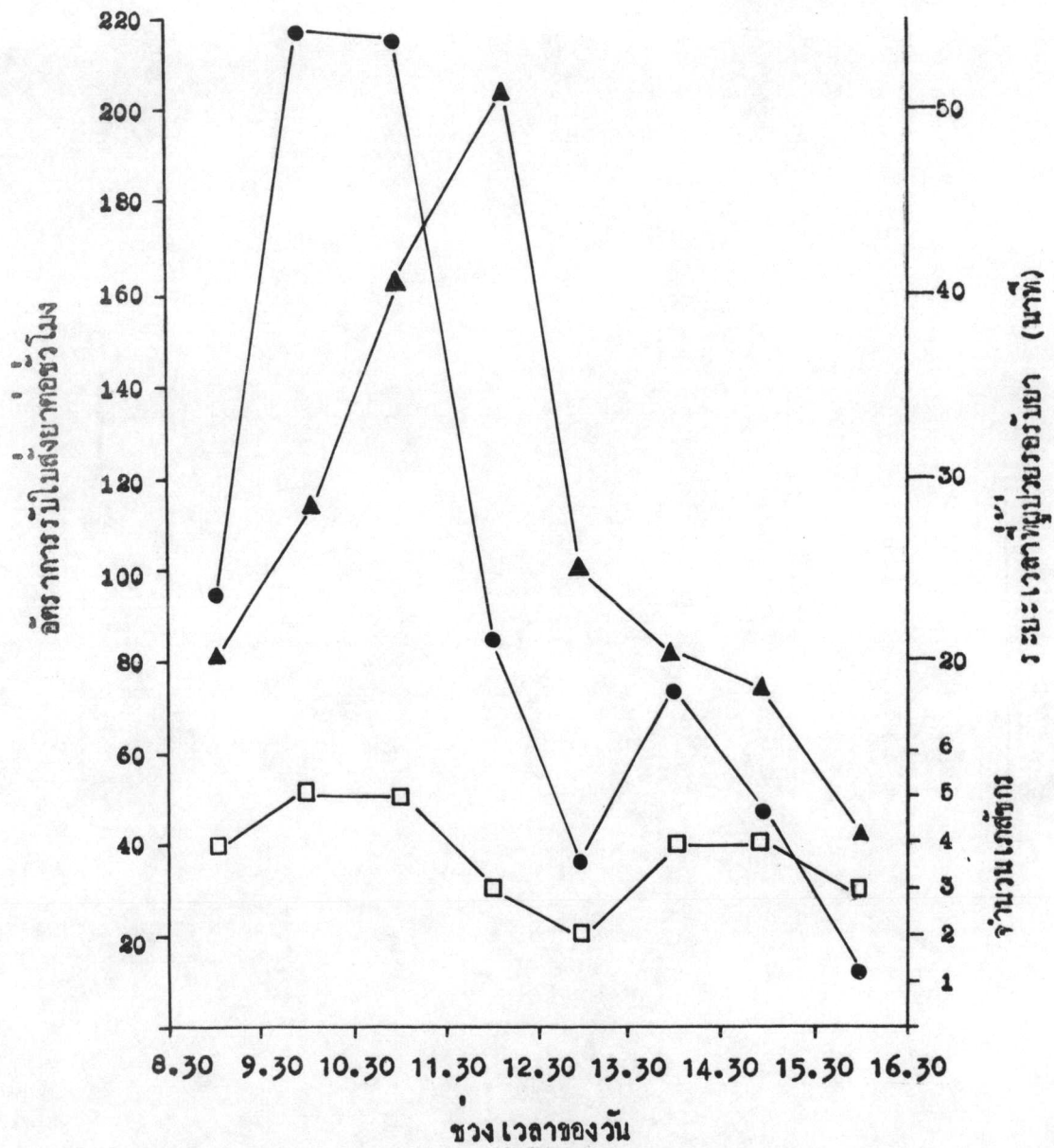


รูปที่ 7 แสดงความสัมพันธ์ระหว่างช่วงเวลาของวันกับระยะเวลาที่ผู้ป่วยรอรับยาของห้องยาสามัญ แผนกเภสัชกรรม โรงพยาบาลศิริราช

ตารางที่ 9

แสดงความสัมพันธ์ระหว่าง อัตราการรับใบสั่งยาต่อชั่วโมง จำนวนเภสัชกร
และเวลาอธิบายของผู้ป่วยในแต่ละช่วง เวลาของแผนกเภสัชกรรม
โรงพยาบาลรามารินทร์

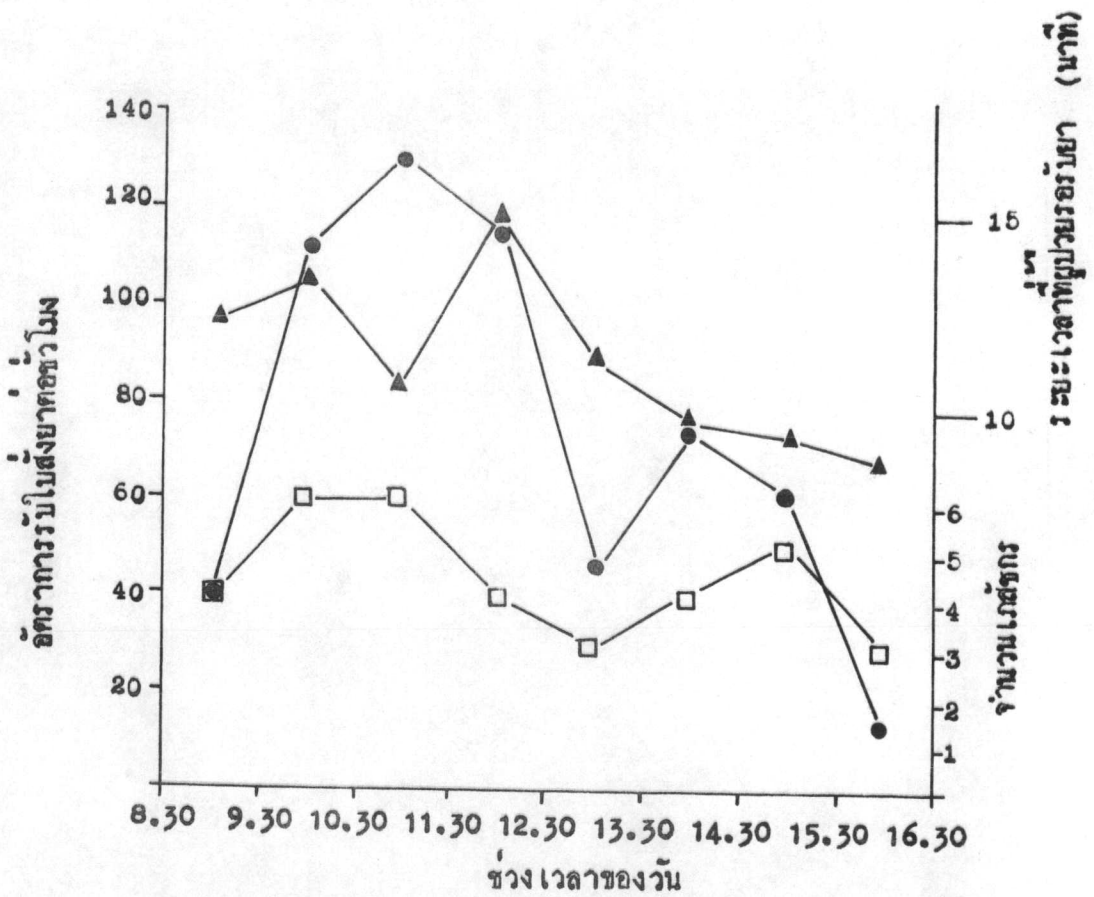
ช่วงเวลา	อัตราการรับใบสั่งยาต่อชั่วโมง	จำนวนเภสัชกร	เวลาอธิบายของผู้ป่วย (นาที)
8.30 - 9.30	94	4	23.5
9.30 - 10.30	218	5	28.8
10.30 - 11.30	215	5	40.2
11.30 - 12.30	83	3	50.6
12.30 - 13.30	35	2	24.9
13.30 - 14.30	76	4	20.9
14.30 - 15.30	46	4	18.7
15.30 - 16.30	10	3	10.2



รูปที่ ๑ แสดงความสัมพันธ์ระหว่างอัตราการขับปัสสาวะต่อชั่วโมง จำนวนเกดัสกรและเวลา
รอรับยาของผู้ป่วยในแต่ละช่วงเวลาของแผนกเกดัสกรรวม โรงพยาบาลราชภัฏ
 ● อัตราการขับปัสสาวะต่อชั่วโมง
 □ จำนวนเกดัสกร
 ▲ ระยะเวลาที่ผู้ป่วยรอรับยา

ตารางที่ 10 แสดงความสัมพันธ์ระหว่าง อัตราการรับใบสั่งยาต่อชั่วโมง จำนวนเภสัชกร และระยะเวลาอธิบายของผู้ป่วยในแต่ละช่วงเวลา ของห้องยาสามัญ แผนกเภสัชกรรม โรงพยาบาลศิริราช

ช่วงเวลา	อัตราการรับใบสั่งยาต่อชั่วโมง	จำนวนเภสัชกร	เวลาอธิบายของผู้ป่วย (นาที)
8.30 - 9.30	40	4	12.2
9.30 - 10.30	111	6	13.2
10.30 - 11.30	130	6	10.4
11.30 - 12.30	114	4	14.6
12.30 - 13.30	46	3	11.29
13.30 - 14.30	72	4	9.5
14.30 - 15.30	61	5	9.4
15.30 - 16.30	14	3	8.5



รูปที่ 9 แสดงความสัมพันธ์ระหว่างอัตราการรับโบสียงยาต่อชั่วโมง จำนวนเกล็ดชกร และระยะเวลารับยาของผู้ป่วยในแต่ละช่วงเวลา ของห้องยาสามัญแผนกเกล็ดชกรรวม โรงพยาบาลศิริราช

- อัตราการรับโบสียงยาต่อชั่วโมง
- จำนวนเกล็ดชกร
- ▲ ระยะเวลาที่ผู้ป่วยรับยา

ตารางที่ 11 แสดงอัตราส่วนเปรียบเทียบของเภสัชกรต่อจำนวนใบสั่งยาต่อชั่วโมง
ของแผนกเภสัชกรรมโรงพยาบาลรามารับดี กับ ห้องยาสามัญ
แผนกเภสัชกรรม โรงพยาบาลศิริราช

ช่วงเวลา	อัตราส่วน เภสัชกร ต่อจำนวนใบสั่ง โรงพยาบาลรามารับดี	อัตราส่วน เภสัชกร ต่อจำนวนใบสั่ง โรงพยาบาลศิริราช
๘.๓๐ - ๙.๓๐	1 : 24	1 : 10
๙.๓๐ - 10.๓๐	1 : 44	1 : 19
10.๓๐ - 11.๓๐	1 : 43	1 : 22
11.๓๐ - 12.๓๐	1 : 28	1 : 29
12.๓๐ - 13.๓๐	1 : 18	1 : 15
13.๓๐ - 14.๓๐	1 : 19	1 : 18
14.๓๐ - 15.๓๐	1 : 12	1 : 12
15.๓๐ - 16.๓๐	1 : 3	1 : 5