

บทที่ 1

บทนำ



ความเป็นมา

จังหวัดกระบี่เป็น 1 ใน 7 จังหวัดของภาคใต้ตอนบน มีผลิตภัณฑ์มวลรวม 2,187.1 ล้านบาท ในปี 2531 ซึ่งต่ำกว่าค่าเฉลี่ยของภาคใต้ตอนบน มีรายได้เฉลี่ยคนละ 26,644 บาทต่อปี (ในปี พ.ศ. 2531) จังหวัดกระบี่อยู่ระหว่างจังหวัดพังงาและจังหวัดตรัง (ตามเส้นทางหลวงแผ่นดินหมายเลข 4) ซึ่งเป็นทางหลวงที่สำคัญของภาคใต้ จังหวัดตรังและพังงา เป็นจังหวัดที่มีทรัพยากรที่อุดมสมบูรณ์มากกว่าจังหวัดกระบี่ จึงทำให้จังหวัดกระบี่ไม่มีบทบาทสำคัญมากนัก ในระดับภาคมาตั้งแต่อดีต ปัจจุบันจังหวัดกระบี่มีพื้นที่ประมาณ 4,624.30 ตารางกิโลเมตร แบ่งการปกครองออกเป็น 6 อำเภอ 1 กิ่งอำเภอ 328 หมู่บ้าน 1 เทศบาล และ 6 สุขาภิบาล จำนวนประชากร 298,406 คน (พ.ศ. 2533)

ชุมชนเมืองกระบี่เป็นชุมชนศูนย์กลางของจังหวัดกระบี่ ตั้งอยู่ฝั่งแม่น้ำกระบี่ มีพื้นที่ศึกษาประมาณ 27.32 ตารางกิโลเมตร หรือ 17,075 ไร่ ประกอบด้วย ตำบลไสไทย ตำบลทับปด ตำบลกระบี่น้อย (ตำบลที่อยู่ในเขตเทศบาล มีเนื้อที่ประมาณ 19 ตารางกิโลเมตร) ตำบลกระบี่ใหญ่ และตำบลปากน้ำ มีประชาชน 21,841 คน (ในปี พ.ศ. 2533) ตามแผนพัฒนาเศรษฐกิจและสังคม ฉบับที่ 6 2535-3539 ได้กำหนดให้ชุมชนเมืองเป็นกลุ่มเมืองชายฝั่งทะเลภาคใต้ตอนบน เตรียมพัฒนาให้เป็นชุมชนหลักต่อไป

ความสำคัญของปัญหา

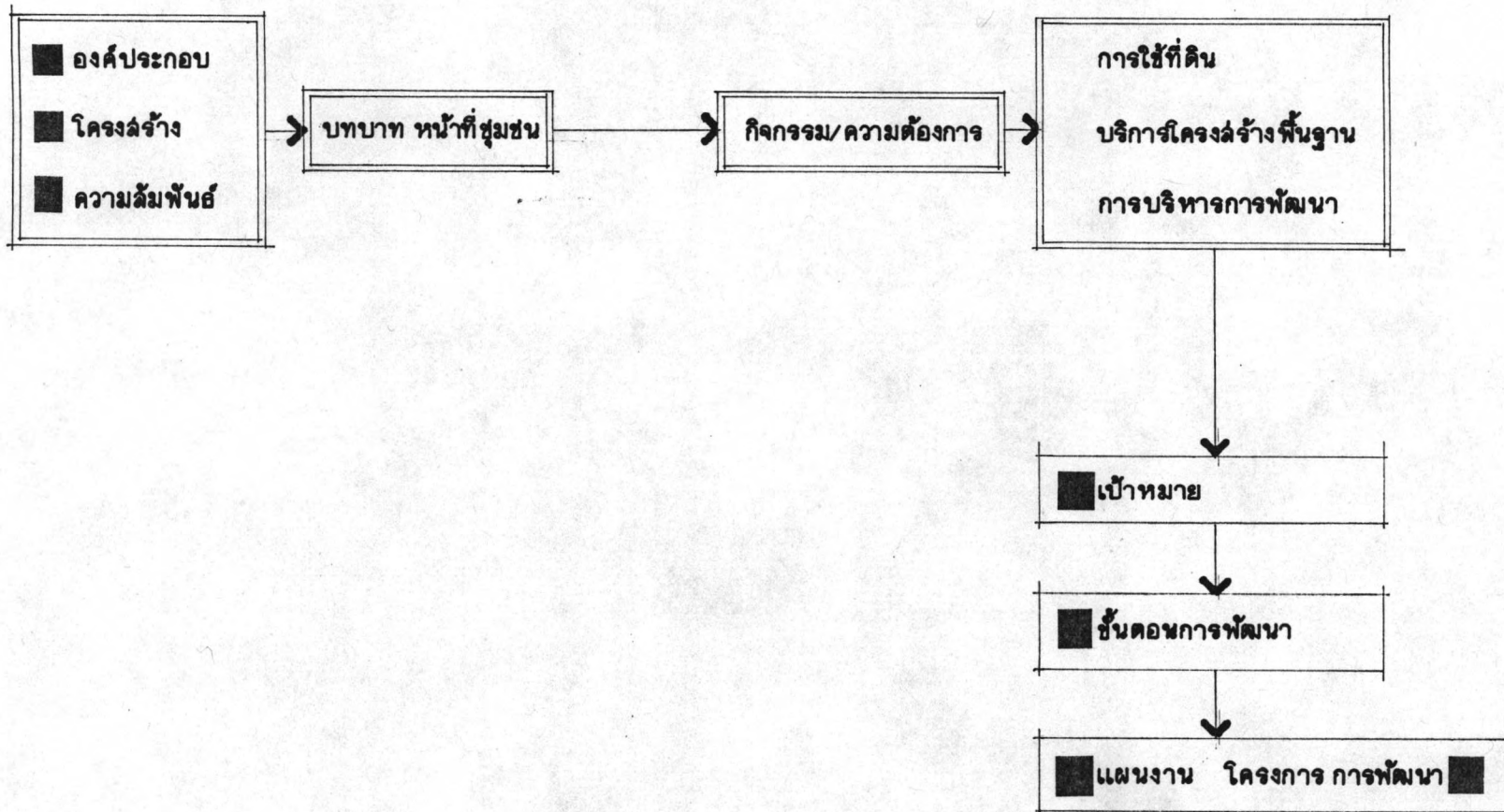
จากการกำหนดพื้นที่จังหวัดกระบี่ ให้เป็นเมืองหลักในการพัฒนาเมืองชายฝั่งทะเลภาคใต้ตอนบน (ในแผนพัฒนาฯ ฉบับที่ 7) อันเนื่องจากเป็นพื้นที่เป้าหมาย มีโอกาสที่จะพัฒนาเป็นศูนย์กลางอุตสาหกรรมเกี่ยวเนื่องกับแก๊สธรรมชาติ การพัฒนาการท่องเที่ยว ศูนย์กลางการค้าและบริการให้เป็นพื้นที่เศรษฐกิจใหม่ชายฝั่งทะเลในระยะต่อไป ซึ่งจะทำให้เกิดการขยายตัวอย่าง

รวดเร็วในการพัฒนาภายในชุมชน โดยพิจารณาจากการใช้พื้นที่ก่อสร้างอาคาร (Built-up Area) มีการขยายตัวออกไปของชุมชนเมืองจากปี พ.ศ. 2523-2533 จาก 1,485.36 ไร่ เป็น 2,390.32 ไร่ เพิ่มขึ้นร้อยละ 37.86 จากการขยายตัวพบว่า ขาดการวางแผนพัฒนาที่จะควบคุมการเติบโตของชุมชนในทิศทางที่เหมาะสม ลักษณะการใช้ที่ดิน กระจุกกระจาย การพัฒนาไปตามยถากรรม ก่อให้เกิดสภาพแวดล้อมที่เสื่อมโทรมในชุมชนเมืองกระบี่ และก่อให้เกิดปัญหาต่าง ๆ ตามมาเป็นอันมาก เช่น ปัญหาด้านสาธารณสุขโรค สาธารณสุขการ ปัญหาการจราจร ปัญหาการระบายน้ำ และปัญหาสุขภาพอนามัยของประชาชนในชุมชน

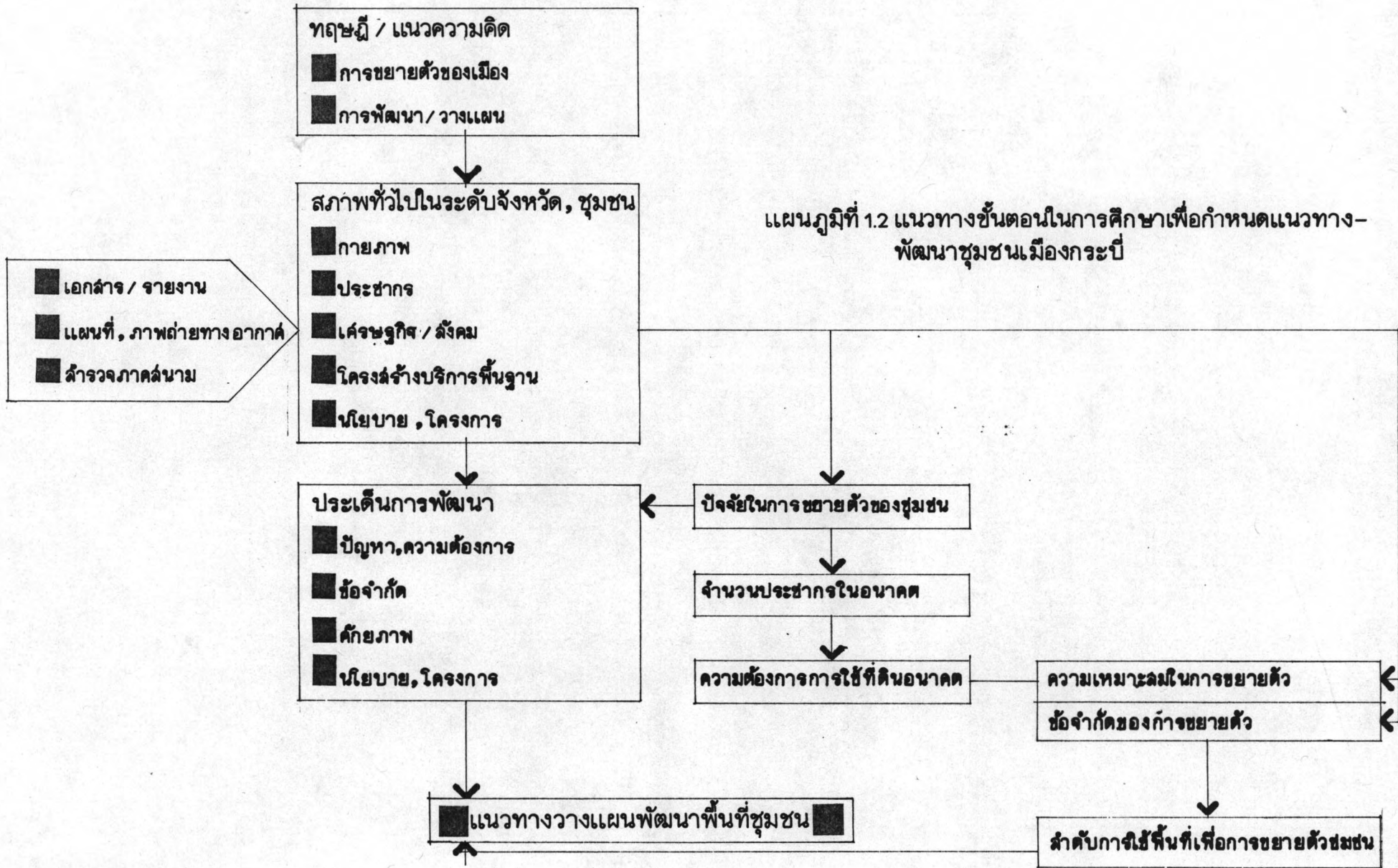
จากสภาพต่าง ๆ สมควรที่จะศึกษา วางแผนพัฒนาชุมชนเมืองกระบี่ในด้านต่าง ๆ พร้อมทั้งแก้ไขและป้องกันปัญหาต่าง ๆ เพื่อรองรับการขยายตัวของชุมชน อีกทั้งยังสร้างบรรยากาศของเมืองให้มีสภาพที่น่าอยู่มากขึ้นต่อไป

วัตถุประสงค์ของการศึกษา

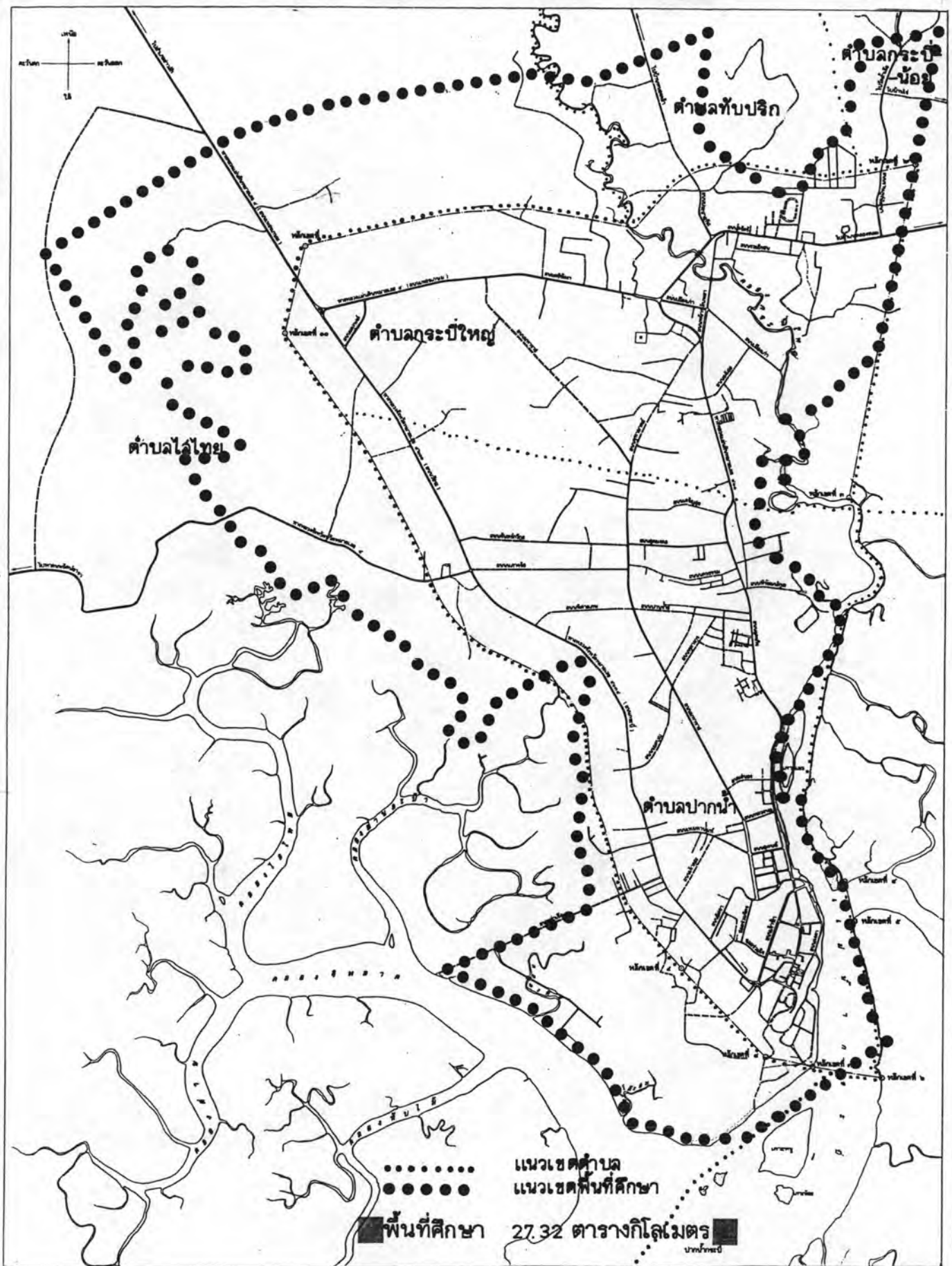
1. เพื่อศึกษาสภาพทั่วไปของจังหวัดและชุมชนเมืองกระบี่ ำให้ทราบถึงบทบาทและหน้าที่ความสำคัญของชุมชนเมืองกระบี่
2. เพื่อศึกษาวิเคราะห์สภาพต่าง ๆ ของชุมชน จากอดีตสู่ปัจจุบัน เพื่อทราบถึงการพัฒนาและปัญหาที่เกิดขึ้น
3. เพื่อศึกษาลักษณะการเติบโตของชุมชน และแนวโน้มการขยายตัว เพื่อจัดเตรียมพื้นที่รองรับการขยายตัวของชุมชนอย่างมีประสิทธิภาพ
4. เพื่อเสนอมาตรการที่เหมาะสมต่อพื้นที่ในแง่การพัฒนาให้สอดคล้องกับประเภทกิจกรรม



แผนภูมิที่ 1.1 แนวความคิดพื้นฐานในการกำหนดแนวทางการพัฒนาชุมชนเมืองกระบี่ ภายใต้เงื่อนไขของช่วงเวลาที่เปลี่ยนแปลงไป



ที่มา : จากการศึกษาวิเคราะห์



การศึกษาแนวทางพัฒนาชุมชนเมืองกระบี่

■ แสดง

พื้นที่ศึกษา

เหนือ

■ มาตรฐาน 1 : 40,000

■ ที่มา : จากการศึกษา, สำนักผังเมือง

■ แผนที่ 1.1



ขอบเขตของการศึกษา

1. พื้นที่ศึกษา ครอบคลุมเทศบาลทั้งหมด ประมาณ 19 ตารางกิโลเมตร ในตำบลปากน้ำ และตำบลกระเปาะใหญ่ และคลุมบางส่วนในตำบลไสไทย ตำบลทับปริก และตำบลกระเปาะน้อย รวมพื้นที่ศึกษาทั้งหมดประมาณ 27.32 ตารางกิโลเมตร (แผนที่ 1.1)

2. เนื้อหาที่ศึกษา มุ่งทำการศึกษาในเนื้อหา ดังนี้

2.1 บทบาทของจังหวัดกระบี่ในระดับอนุภาคที่มีผลต่อชุมชนเมือง

2.2 บทบาทของชุมชนเมืองกระบี่ที่มีผลต่อการพัฒนาภายในชุมชนเมือง

2.3 ปัจจัยที่ก่อให้เกิดการขยายตัว และปัญหาที่เกิดขึ้น อันเกี่ยวกับการพัฒนา

2.4 ทิศทางการขยายตัวของชุมชนเมืองกระบี่

2.5 การเสนอแนะแนวทางการพัฒนาพื้นที่ชุมชน

โดยแนวทางการพัฒนาตามช่วง โดยแบ่งวาระได้ 3 วาระ คือช่วงปี 2533-2537 ช่วงปี 2538-2542 และช่วงปี 2543-2552 รวมระยะเวลา 19 ปี

วิธีดำเนินการศึกษา

1. ศึกษาทฤษฎีและแนวความคิดที่เกี่ยวกับการพัฒนา และแนวทางต่าง ๆ
2. รวบรวมข้อมูลทุติยภูมิ (Secondary Data) ที่เกี่ยวข้องกับลักษณะทางกายภาพ ประชากร เศรษฐกิจและสังคม ทั้งในระดับอนุภาคจังหวัด และชุมชนเมืองกระบี่ จากเอกสารและหน่วยงานราชการต่าง ๆ
3. ศึกษาข้อมูลปฐมภูมิ (Primary Data) จากการตรวจสอบข้อเท็จจริงต่าง ๆ โดยการสำรวจทางภาคสนาม และสัมภาษณ์เจ้าหน้าที่ที่เกี่ยวข้อง
4. วิเคราะห์ข้อมูลที่เกี่ยวข้องกับการพัฒนาอันเป็นผลจากตัวแปรทางด้านกายภาพ ประชากร เศรษฐกิจ และสังคม
5. เสนอผลการศึกษาในลักษณะบรรยาย ตาราง แผนภูมิ และแผนที่

แหล่งที่มาของข้อมูล

1. ข้อมูลทุติยภูมิ (Secondary Data) สถิติและเอกสารจากหน่วยงานราชการต่าง ๆ ทั้งส่วนกลางและส่วนภูมิภาค

- ศาลากลางจังหวัดกระบี่
- เทศบาล เมืองกระบี่
- ที่ว่าการอำเภอ เมืองกระบี่
- สำนักงานผัง เมืองจังหวัดกระบี่
- สำนักงานสถิติแห่งชาติ สำนักงานรัฐมนตรี
- สำนักงานคณะกรรมการพัฒนาเศรษฐกิจและสังคมแห่งชาติ
- สำนักผัง เมือง กระทรวงมหาดไทย
- กรมพัฒนาที่ดิน กระทรวงเกษตรและสหกรณ์
- กรมอุตุนิยมวิทยา กระทรวงคมนาคม
- กรมโรงงานอุตสาหกรรม กระทรวงอุตสาหกรรม
- ห้องสมุดคณะสถาปัตยกรรมศาสตร์ จุฬาลงกรณ์มหาวิทยาลัย

2. แผนที่และภาพถ่ายทางอากาศ จากกรมแผนที่ทหาร กระทรวงกลาโหม สำนักผังเมือง กระทรวงมหาดไทย

3. ข้อมูลปฐมภูมิ (Primary Data) จากการสำรวจภาคสนาม (Field Survey) และสัมภาษณ์เจ้าหน้าที่ที่เกี่ยวข้อง

ประโยชน์ที่คาดว่าจะได้รับ

1. ทราบถึงสภาพปัญหาต่าง ๆ ของชุมชนเมืองกระบี่ และพื้นที่เกี่ยวข้อง
2. ทราบแนวทางความเหมาะสมกับการพัฒนา
3. ทราบถึงประเภทกิจกรรมที่สอดคล้อง กับความเหมาะสมของพื้นที่
4. หน่วยงานที่เกี่ยวข้องสามารถนำเอาข้อมูลและผลสรุปจากการวิเคราะห์ไปใช้

ประโยชน์ในการวางแผนหรือจัดทำโครงการต่าง ๆ ต่อไป