



ภาษาไทย

หนังสือ

- กรุงเทพ, มหาวิทยาลัย. ระเบียบการศึกษาและหลักสูตรปี 2531-2532: ม.ป.ท., 2531.
- เกษมบัณฑิต, วิทยาลัย. ระเบียบการและหลักสูตรการศึกษาปีการศึกษา 2531. ม.ป.ท, ม.ป.ป.
- คณาสวัสดิ์, วิทยาลัย๑. ระเบียบและหลักสูตรวิทยาลัยคณาสวัสดิ์มหาสารคาม ปีการศึกษา 2529-253๑. มหาสารคาม: ปริดาออฟเซตการพิมพ์, 2529.
- คริสเตียน, วิทยาลัย. ระเบียบการศึกษาประจำปีการศึกษา 2531. กรุงเทพมหานคร: มูลนิธิสภาคริสตจักรแห่งประเทศไทย, 2531.
- จุมพล สวัสดิ์ยากร. หลักการบริหารและมนุษย์สัมพันธ์. กรุงเทพมหานคร: โรงพิมพ์สุวรรณภูมิ, 252๑ เซนต์หลุยส์, วิทยาลัยพยาบาล. คู่มือนักศึกษาปี 2531. กรุงเทพมหานคร: โรงพิมพ์อัสสัมชัญ, 2531.
- ทวีป อภิลิทธิ์. "การประเมิน ความพร้อมของสถาบันฯ ศึกษาโดยยึดหลักมาตรฐานของวุฒิของอาจารย์เป็นเกณฑ์" ครุปริทัศน์, 4 - 1๐ ตุลาคม 2522.
- ทบวงมหาวิทยาลัย. รายงานสถานภาพวิทยาลัยเอกชน ปีการศึกษา 2513-2519. กรุงเทพมหานคร: เกษมการพิมพ์, ม.ป.ป.
- _____. รายงานการสัมมนาเรื่องแผนพัฒนาการศึกษาแห่งชาติระยะที่ 4. 21-23 สิงหาคม 2518. ป.ม.ท., 2518.
- _____, กองสถาบันอุดมศึกษาเอกชน. แนะนำสถาบันอุดมศึกษาเอกชน. ม.ป.ท. 2522, (อัดสำเนา)
- พายน, มหาวิทยาลัย. ระเบียบปีการศึกษา 2531. ม.ป.ท, 2531.
- พัฒนาภาคกลาง, วิทยาลัย. คู่มือการศึกษาปีการศึกษา 253๑-2531. กรุงเทพมหานคร: สำนักพิมพ์ศูนย์ส่งเสริมวิชาการ, 253๑.
- พรพรรณ เอกเผ่าพงษ์. "สภาพของสถาบันอุดมศึกษาเอกชน". วารสารวิทยาลัยการค้า ปีที่ 1 ฉบับที่ 1 (มีนาคม-มิถุนายน), 2526.
- มานิต บุญประเสริฐ. "บทบาทสถาบันอุดมศึกษาเอกชนกับการพัฒนาประเทศ." วารสารวิทยาลัยการค้า 1 (ธันวาคม 2522 - มีนาคม 2532), 2523.
- เมธี ปิลันธนานนท์. การบริหารการศึกษา กรุงเทพมหานคร: นิตกษอักษร, 2525.

- โยนก, วิทยาลัย. ระเบียบการศึกษาและหลักสูตรปีการศึกษา 2531. ลำปาง: กิจเสรีการพิมพ์, 2531.
- รังสิต, วิทยาลัย. คู่มือการศึกษาวิทยาลัย 2531. ม.ป.ท., ป.ป.ป.
- ร้อยเอ็ดบัณฑิต, วิทยาลัย. คู่มือนักศึกษาปี 2530. ม.ป.ท., ม.ป.ป.
- วิจิตร ศรีสอาน. หลักการอุดมศึกษา. กรุงเทพมหานคร: วัฒนาพานิช 2518
- _____. "การบัณฑิต" การบัณฑิตศึกษาครุภัณฑ์. คณะครุศาสตร์ จุฬาลงกรณ์มหาวิทยาลัย, 2525.
- _____. "การรับรองมาตรฐานและวิทยฐานะสถาบันอุดมศึกษา". เอกสารประกอบการสัมมนา คณะกรรมการมาตรฐานการศึกษาเอกชน ณ อาคารวิทยพัฒนา จุฬาลงกรณ์มหาวิทยาลัย, 28-29 พฤษภาคม 2527. (อัดสำเนา)
- _____. "อุดมการณ์ของมหาวิทยาลัย" การศึกษาทางไกล. กรุงเทพมหานคร: มหาวิทยาลัยสุโขทัยธรรมาธิราช, 2529.
- _____. อุดมศึกษา. กรุงเทพมหานคร: โรงพิมพ์สำนักเลขาธิการคณะรัฐมนตรี, 2532.
- _____. แผนพัฒนาการศึกษาระดับอุดมศึกษาฉบับที่ 6 (พ.ศ.2530-2534)
กรุงเทพมหานคร: ภาพพิมพ์, 2529.
- _____. เอกสารการสอนชุดวิชาหลักและระบบบริหารการศึกษา หน่วยที่ 1-5
กรุงเทพมหานคร: อมรินทร์การพิมพ์, 2523.
- เทคนิคสยาม, มหาวิทยาลัย. คู่มือนักศึกษาและหลักสูตร. กรุงเทพมหานคร: กรุงเทพมหานครการพิมพ์ 2531.
- ธรรมรักษ์ การพิศิษฐ์. "บทบาทของสถาบันอุดมศึกษากับการพัฒนาเศรษฐกิจและสังคมแห่งชาติ" ใน บทบาทของสถาบันอุดมศึกษาต่อสังคมไทย. กรุงเทพมหานคร: ภาควิชาอุดมศึกษา คณะครุศาสตร์ จุฬาลงกรณ์มหาวิทยาลัย, 2531.
- ธุรกิจบัณฑิตย์, มหาวิทยาลัย. ระเบียบการศึกษาและหลักสูตรปีการศึกษา 2531. , ม.ป.ท., 2529.
- ธุรกิจบัณฑิต, มหาวิทยาลัย. ระเบียบการศึกษาและหลักสูตรปีการศึกษา 2531. , ม.ป.ท., 2529.
- ประกอบ คุปรัตน์. "รัฐกับการศึกษา" วารสารครุศาสตร์ 11 (มกราคม - มีนาคม), 2520.
- _____, บรรณาธิการ. ความเป็นผู้นำและอำนาจในสถาบันอุดมศึกษา. กรุงเทพมหานคร: ภาควิชาอุดมศึกษา คณะครุศาสตร์ จุฬาลงกรณ์มหาวิทยาลัย, 2526.
- บัว อึ้งภากรณ์. "การบริหารวิทยาลัย" เสียชีนอย่างเสียสัตย์. กรุงเทพมหานคร: สำนักพิมพ์เคล็ดไทย, 2521.

"พระราชบัญญัติสถาบันอุดมศึกษาเอกชน พ.ศ.2522" ราชกิจจานุเบกษา 96. (27 เมษายน 2522): 1-39.

แสงธรรม, วิทยาลัย. ระเบียบการศึกษาและหลักสูตรปีการศึกษา 2531-2532. นครปฐม: โรงพิมพ์วิทยาลัยแสงธรรม, 2531.

สมยศ นาวิการ. การบริหาร. กรุงเทพมหานคร: สมหมายการพิมพ์, 2525.

สำนักงานคณะกรรมการการศึกษาแห่งชาติ. แผนการศึกษาแห่งชาติ พุทธศักราช 2520.

กรุงเทพมหานคร: อักษรบัณฑิต, 2520.

สำนักงานกลางประเมินราคาทรัพย์สิน กรมที่ดิน. บัญชีราคาประเมินทุนทรัพย์ในการจดทะเบียน

ทะเบียนสิทธิและนิติกรรม กรุงเทพมหานคร พ.ศ.2531-2534. กรุงเทพมหานคร: บริษัทการพิมพ์ 2531.

หัวเจียว, วิทยาลัย. ระเบียบคณะพยาบาลศาสตร์. ม.ป.ท., 2531.

เอกสารอื่น ๆ

กฤษรี คำชาย. "การวิเคราะห์จุดมุ่งหมายของมหาวิทยาลัยเอกชนในการพัฒนาประเทศ."

ปริญญานิพนธ์ดุสิตบัณฑิต บัณฑิตวิทยาลัย มหาวิทยาลัยศรีนครินทรวิโรฒประสานมิตร, 2523.

คำนึ่ง แสงทรัพย์. "ทัศนะของผู้บริหารและคณะอาจารย์ในสถาบันอุดมศึกษาเอกชนต่อการปฏิบัติ
งานที่เป็นจริงและที่ต้องการของคณะกรรมการเฉพาะกิจของทบวงมหาวิทยาลัย."

ปริญญานิพนธ์การศึกษามหาบัณฑิต. มหาวิทยาลัยศรีนครินทรวิโรฒประสานมิตร 2527.

ธนู อุทัยพันธุ์. "ความคิดเห็นของผู้บริหาร และอาจารย์ต่อการดำเนินงานของมหาวิทยาลัย
เอกชนในประเทศไทย" วิทยานิพนธ์ปริญาครุศาสตรมหาบัณฑิต ภาควิชาอุดมศึกษา
บัณฑิตวิทยาลัย จุฬาลงกรณ์มหาวิทยาลัย, 2530.

นิภาภรณ์ คงจำ. ปัญหาและอุปสรรคของสถาบันอุดมศึกษาเอกชนในประเทศไทย: กรณีศึกษา
ในด้านกฎหมาย. กรุงเทพมหานคร: วิทยาลัยศรีปทุม, 2527.

ประไพพรรณ โพธิ์กระจ่าง. "บทบาทในด้านการสอน การวิจัย การบริการทางวิชาการแก่
สังคมและการถ่ายทอดรักษาศิลปวัฒนธรรมของสถาบันอุดมศึกษาเอกชน" ปริญญานิพนธ์
การศึกษามหาบัณฑิตมหาวิทยาลัยศรีนครินทรวิโรฒ, 2521.

วิฑูร นิลอุบล. "ทัศนะของอาจารย์ต่อระบบการบริหารในสถาบันอุดมศึกษาเอกชน" วิทยาลัย
อัสสัมชัญบริหารธุรกิจ เงินทุนอุดหนุนการวิจัยสถาบันอุดมศึกษาเอกชน,
ทบวงมหาวิทยาลัย, 2529.

- วิไลลักษณ์ รัตนเพียรธรรม. "ความพึงพอใจในการปฏิบัติงานของอาจารย์ประจำในสถาบันอุดมศึกษาเอกชน." วิทยาลัยเกริก เงินอุดหนุนการวิจัยสถาบันอุดมศึกษาเอกชน, ทบวงมหาวิทยาลัย จุฬาลงกรณ์มหาวิทยาลัย, 2529.
- ศิริพันธ์ บำรุงทรัพย์. "การสำรวจแนวทบทวนนักศึกษาด้านการรับรู้ของนักศึกษาในสถาบันอุดมศึกษาเอกชน." วิทยานิพนธ์ปริญญาครุศาสตรมหาบัณฑิต ภาควิชาอุดมศึกษา บัณฑิตวิทยาลัย จุฬาลงกรณ์มหาวิทยาลัย, 2529.
- ศรีสุภา สหชัยเสรี. "การใช้กลยุทธ์ทางการตลาดในการดำเนินงานของวิทยาลัยเอกชน ในกรุงเทพมหานคร" วิทยานิพนธ์ปริญญาพาณิชยศาสตร์มหาบัณฑิต ภาควิชาการตลาด บัณฑิตวิทยาลัย จุฬาลงกรณ์มหาวิทยาลัย, 2524.
- สุดา จารุประกร. "การจัดการด้านสวัสดิการของอาจารย์ประจำในสถาบันอุดมศึกษาเอกชน." วิทยานิพนธ์ปริญญาพาณิชยศาสตร์มหาบัณฑิต ภาควิชาพาณิชยศาสตร์บัณฑิต วิทยาลัย จุฬาลงกรณ์มหาวิทยาลัย, 2523.
- สุนิสา อิมบำรุง. "ปัจจัยที่ทำให้นักเรียนเข้าเรียนในสถาบันอุดมศึกษาเอกชนในกรุงเทพมหานคร." วิทยาลัยอัสสัมชัญบริหารธุรกิจ เงินทุนอุดหนุนการวิจัยสถาบันอุดมศึกษาเอกชน ทบวงมหาวิทยาลัย, 2529.
- สุบิน ปิ่นขยัน. "นโยบายการจัดการศึกษาของสถาบันอุดมศึกษาเอกชน." บทสัมภาษณ์ 12 ตุลาคม 2530.
- สนธิ คชสิทธิ์. "สภาพความพึงพอใจในการทำงานของอาจารย์ประจำสถาบันอุดมศึกษาเอกชน." ปริญญาโทการศึกษามหาบัณฑิต มหาวิทยาลัยศรีนครินทรวิโรฒประสานมิตร, 2524.
- สมบัติ วัจนะสาริกกุล. "สภาพแวดล้อมของสถาบันอุดมศึกษาเอกชน ตามทัศนะของนักศึกษา อาจารย์และผู้บริหาร." ปริญญาโทการศึกษามหาบัณฑิต มหาวิทยาลัยศรีนครินทรวิโรฒ ประสานมิตร, 2524.
- สมหมาย จันทร่เรื่อง. "การศึกษาเป้าประสงค์ของมหาวิทยาลัยเอกชนในประเทศไทย." วิทยานิพนธ์ปริญญาครุศาสตรมหาบัณฑิต ภาควิชาอุดมศึกษา บัณฑิตวิทยาลัย จุฬาลงกรณ์มหาวิทยาลัย, 2529.
- เสนาะ เพียงธัญกรณ์. "การวิเคราะห์โครงสร้างการบริหารสถาบันฯ อุดมศึกษาไทย." วิทยาลัยปริญญาครุศาสตร์ มหาบัณฑิต ภาควิชาอุดมศึกษา บัณฑิตวิทยาลัย จุฬาลงกรณ์มหาวิทยาลัย, 2531.
- อรทัย โปธิสุข. "พัฒนาการของสถาบันอุดมศึกษาเอกชนในประเทศไทย." วิทยานิพนธ์ปริญญาครุศาสตรมหาบัณฑิต ภาควิชาบริหารการศึกษามหาบัณฑิตวิทยาลัย จุฬาลงกรณ์มหาวิทยาลัย, 2522.

เอนก ศลโกสุม. "งานบริหารการศึกษาของวิทยาลัยเอกชน." วิทยานิพนธ์ปริญญาครุศาสตร
มหาบัณฑิต ภาควิชาบริหารการศึกษามหาวิทยาลัย จุฬาลงกรณ์มหาวิทยาลัย, 2522.

ภาษาอังกฤษ

Campbell, Ronald F. Introduction of Education Administration. 4 th.ed.
New York: Allyn and Bacon, Inc., 1971.

Griffiths, Daniel E. Human Relations in School Administration.
New York: Appleton; Century-Groft. Ince., 1956.

Gulick, Luther. "Management in a Science." Academy of Mangement
Journal, Vol. 8 No 1 March, 1965.

Harris, Chister W. Encychopedia of Education Administration. 3 rd.
New York: Mcmillian, Co., 1960.

Simon, Herbert A. Admistrative Behavior: A Study of Decission Making
Process in Administration Organiation. New York: The Free
press, Collier-Mcmillian Limite, London, 1976.

ภาคผนวก ก



รายนามคณาจารย์คณะวิจัย

บทบาทสถาบันอุดมศึกษาเอกชน

ศาสตราจารย์ ป๋วจัย บุนนาค	ที่ปรึกษาโครงการ
ผู้อำนวยการกองสถาบันอุดมศึกษาเอกชน	ที่ปรึกษาโครงการ
ผู้ช่วยศาสตราจารย์ ดร. ประกอบ คูปรรัตน์	รองอธิการบดีฝ่ายวิชาการ
รองศาสตราจารย์ ดร. วัลลภา เทพหัสดิน ณ อยุธยา	จุฬาลงกรณ์มหาวิทยาลัย หัวหน้าโครงการ
	รองคณบดีฝ่ายวิชาการ
	คณะครุศาสตร์ จุฬาลงกรณ์มหาวิทยาลัย
ผู้ช่วยศาสตราจารย์ ดร. ธีตารัตน์ บุญชู	ภาควิชาอุดมศึกษา คณะครุศาสตร์
ผู้ช่วยศาสตราจารย์ สุชาติ ตันธนะเดชา	ภาควิชาอุดมศึกษา คณะครุศาสตร์
อาจารย์ สมหมาย จันทรเรือง	โรงเรียนพาณิชย์การราชดำเนินธนบุรี
อาจารย์ ผ่องใส ศุภจรรยาภิรักษ์	มหาวิทยาลัยหอการค้าไทย

ที่ /2531

ถนนพญาไท เขตปทุมวัน กท.10500

สิงหาคม 2531

เรื่อง ขอความอนุเคราะห์ข้อมูล
เรียน ผู้อำนวยการกองสถาบันอุดมศึกษาเอกชน

ด้วยภาควิชาอุดมศึกษา คณะครุศาสตร์ จุฬาลงกรณ์มหาวิทยาลัย ได้ดำเนินการวิจัย เรื่องบทบาทสถาบันอุดมศึกษาเอกชน อันเป็นโครงการของทบวงมหาวิทยาลัย สำหรับการทำแผน อุดมศึกษาระยะยาวซึ่งจำเป็นต้องมีข้อมูลต่าง ๆ มาประกอบการดำเนินการวิจัยครั้งนี้ อนึ่ง การวิจัยครั้งนี้ จะมีนิสิตปริญญาโท ภาควิชาอุดมศึกษา ทำหน้าที่ผู้ช่วยนักวิจัย จำนวน 6 คน คือ

1. นายสวัสดิ์ พฤษศรตระกูล
2. นางทิพวรรณ รัตนวงศ์
3. นางคันสนีย์ เปรมานนท์
4. นางวิไลลักษณ์ อิศระมงคลพันธ์
5. นางสาวบุษดี ถาวรกุล
6. นางสาวนพรัตน์ ตันประสิทธิ์

จึงเรียนมาเพื่อโปรดพิจารณาอนุญาตให้นิสิตที่มีชื่อดังกล่าวข้างต้น เป็นผู้มาศึกษา ค้นคว้าข้อมูลและขอข้อมูลต่าง ๆ จากหน่วยงานของท่านด้วย ขอขอบพระคุณล่วงหน้ามาใน โอกาสนี้

ขอแสดงความนับถือ

(ผู้ช่วยศาสตราจารย์ ดร.ประกอบ คุปรัตน์)
หัวหน้าภาควิชาอุดมศึกษา และ
หัวหน้าโครงการวิจัยฯ

ภาควิชาอุดมศึกษา
โทร.2153565

ที่ /

ถนนพญาไท เขตปทุมวัน กท.10500

มกราคม 2532

เรื่อง ขอความอนุเคราะห์ข้อมูลเพื่อการวิจัย
เรียน

ด้วยภาควิชาอุดมศึกษา คณะครุศาสตร์ จุฬาลงกรณ์มหาวิทยาลัย ได้ดำเนินการวิจัย เรื่อง "บทบาทของสถาบันอุดมศึกษาเอกชน" ซึ่งเป็นโครงการของทบวงมหาวิทยาลัย สำหรับการวางแผนอุดมศึกษาระยะยาว ในการนี้ คณะผู้วิจัยมีความประสงค์ขอข้อมูลต่าง ๆ เพื่อการวิจัยจากท่าน โดยมอบหมายให้ นิสิตปริญญาโท ภาควิชาอุดมศึกษา เป็นผู้เก็บรวบรวมข้อมูลเพื่อการวิจัยครั้งนี้

จึงเรียนมาเพื่อโปรดพิจารณา คณะผู้วิจัยหวังเป็นอย่างยิ่งว่าจะได้รับความอนุเคราะห์ ด้วยดีจากท่าน ขอขอบพระคุณมา ณ โอกาสนี้

ขอแสดงความนับถือ

(ผู้ช่วยศาสตราจารย์ ดร.ประกอบ คุปรัตน์)
หัวหน้าโครงการวิจัยฯ

ภาควิชาอุดมศึกษา
โทร.2153565

ที่ ทม. ๐317/122

จุฬาลงกรณ์มหาวิทยาลัย
ถนนพญาไท กท.1๐33๐

มีนาคม 2532

เรื่อง ขอความอนุเคราะห์ยืมเอกสาร
เรียน นายกสมาคมสถาบันอุดมศึกษาเอกชนแห่งประเทศไทย

ด้วยภาควิชาอุดมศึกษา คณะครุศาสตร์ จุฬาลงกรณ์มหาวิทยาลัย ได้รับมอบหมายจาก
ทบวงมหาวิทยาลัยให้ทำการวิจัยเรื่อง "บทบาทของสถาบันอุดมศึกษาเอกชน" เพื่อนำผลการวิจัย
ไปใช้ในการวางแผนพัฒนาอุดมศึกษาระยะยาว (15 ปี) ของทบวงมหาวิทยาลัย การวิจัยดังกล่าว
นี้จะมีประสิทธิภาพมากยิ่งขึ้น หากได้เอกสารของสมาคมสถาบันอุดมศึกษาเอกชน มาประกอบการ
วิจัยนี้

คณะผู้วิจัยหวังเป็นอย่างยิ่งในความอนุเคราะห์ของท่าน และขอขอบพระคุณเป็นอย่าง
สูงมา ณ โอกาสนี้ด้วย

ขอแสดงความนับถือ

(ผู้ช่วยศาสตราจารย์ ดร.ประกอบ บุรัตน์)
รองอธิการบดีฝ่ายวิชาการ จุฬาลงกรณ์มหาวิทยาลัย
หัวหน้าโครงการวิจัยฯ

ภาควิชาอุดมศึกษา
โทร.2153565

ภาคผนวก ข

รายนามผู้ให้สัมภาษณ์

1. พญ.กรรณิการ์ ตันประเสริฐ อธิการวิทยาลัยหัวเจียว
สัมภาษณ์ 27 กุมภาพันธ์ 2532
2. ศ.เกริกเกียรติ พิพัฒน์เสวีธรรม อธิการบดีมหาวิทยาลัยธรรมศาสตร์
สัมภาษณ์ 5 เมษายน 2532
3. ศ.ดร.เกษม สุวรรณกุล เลขาธิการสภาการศึกษา
สัมภาษณ์ 28 มีนาคม 2532
4. ศ.ดร. เจริญ คันธวงศ์ รรมช.กระทรวงเกษตรและสหกรณ์
สัมภาษณ์ 14 กุมภาพันธ์ 2532
5. อาจารย์ จอง ศรีขำ อธิการวิทยาลัยภาคตะวันออกเฉียงเหนือ
สัมภาษณ์ 8 มีนาคม 2532
6. อาจารย์ ดุษฎี จุลชาติ ผู้อำนวยการโรงเรียนพาณิชย์การราชดำเนิน
สัมภาษณ์ 3 กุมภาพันธ์ 2532
7. ดร. ทวี บุตรสุนทร ผู้ช่วยผู้จัดการใหญ่อาวุโส
บริษัท ปูนซีเมนต์ไทย จำกัด
สัมภาษณ์ 10 กุมภาพันธ์ 2532
8. อาจารย์ ทวีศ ศรีโสภณ อธิการวิทยาลัยศรีโสภณ
สัมภาษณ์ 11 กุมภาพันธ์ 2532
9. ศ.ดร.ธรรมบุญ โสภารัตน์ อธิการบดีมหาวิทยาลัยรามคำแหง
สัมภาษณ์ 17 กุมภาพันธ์ 2532
10. ดร.ธนู กุลชล อธิการบดีมหาวิทยาลัยกรุงเทพ
สัมภาษณ์ 4 กุมภาพันธ์ 2532
11. อาจารย์ นิวัทธ์ แจ่มสุข อธิการวิทยาลัยบัณฑิตศึกษานคร
สัมภาษณ์ 4 มีนาคม 2532
12. ดร.นิรันดร์ จิระสันติการ อธิการวิทยาลัยโบนก
สัมภาษณ์ 21 กุมภาพันธ์ 2532
13. รศ.บำรุง กัดเจริญ รองอธิการวิทยาลัยบัณฑิตนิพนธ์โลก
สัมภาษณ์ 2 มีนาคม 2532
14. ศ.นพ.บุญสม มาร์ติน อธิการวิทยาลัยพยาบาลเซนต์หลุยส์
สัมภาษณ์ 2 มีนาคม 2532

15. ศ.ปัจฉัย บุณนาค
อธิการบดีมหาวิทยาลัยหอการค้าไทย
นายกสมาคมสถาบันอุดมศึกษาเอกชน
สัมภาษณ์ 22 ธันวาคม 2532
16. ภราดาประทีป ม.โกมลมาศ
อธิการวิทยาลัยอัสสัมชัญบริหารธุรกิจ
สัมภาษณ์ 7 กุมภาพันธ์ 2532
17. อาจารย์ประพันธ์ ธรรมาศรีอ่อน
อธิการวิทยาลัยภาคกลาง
สัมภาษณ์ 25 กุมภาพันธ์ 2532
18. อาจารย์ปราณี วงษ์ชาลิตกุล
อธิการวิทยาลัยวงษ์ชาลิตกุล
สัมภาษณ์ 9 มีนาคม 2532
19. ดร. พนม พงษ์ไพบูลย์
เลขาธิการสภาการศึกษาแห่งชาติ
สัมภาษณ์ 20 มีนาคม 2532
20. อาจารย์พรชัย มงคลวานิช
อธิการบดีมหาวิทยาลัยเทคโนโลยีสยาม
สัมภาษณ์ 2 กุมภาพันธ์ 2532
21. คุณพริ้มเพรา เรืองฤทธิ์
สัมภาษณ์ 15 กุมภาพันธ์ 2532
22. ศ.ดร.ภิญโญ สาธร
อาจารย์อาวุโสมหาวิทยาลัยธุรกิจบัณฑิตย์
สัมภาษณ์ 2 มีนาคม 2532
23. น.พ. เมืองทอง แซ่มณี
รักษาการรองอธิการฝ่ายวิจัยและวางแผน
มหาวิทยาลัยธุรกิจบัณฑิตย์
สัมภาษณ์ 25 มิถุนายน 2532
24. อาจารย์ยืน ปาระเคน
อดีตอธิการวิทยาลัยเอเชียอาคเนย์
สัมภาษณ์ 23 มกราคม 2532
25. ศ.ระพี สาคริก
อดีตอธิการบดีมหาวิทยาลัยเกษตรศาสตร์
สัมภาษณ์ 17 กุมภาพันธ์ 2532
26. อาจารย์รัชนิพร พุคยาภรณ์
อธิการบดีมหาวิทยาลัยศรีปทุม
สัมภาษณ์ 2 กุมภาพันธ์ 2532
27. คุณเล็ก พงษ์สมิครไทย
อดีตรองอธิการวิทยาลัยคณาาสตร์
สัมภาษณ์ 27 มีนาคม 2532
28. ศ.ดร. วิจิตร ศรีสอาน
ปลัดทบวงมหาวิทยาลัย
สัมภาษณ์ 28 กุมภาพันธ์ 2532

29. ดร.วิจิตวงศ์ ณ ป้อมเพชร์
นายกสภาสถาบันเทคโนโลยีสังคม (เกริก)
สัมภาษณ์ 17 กุมภาพันธ์ 2532
30. บาทหลวงวีรศักดิ์ วาโรจน์สุวิษ
อธิการบดีวิทยาลัยแสงธรรม
สัมภาษณ์ 21 กุมภาพันธ์ 2532
31. อาจารย์วัลลภ สุวรรณดี
อธิการวิทยาลัยเกษมบัณฑิต
สัมภาษณ์ 5 กุมภาพันธ์ 2532
32. ดร.แสง สงวนเรือง
อธิการบดีสถาบันเทคโนโลยีสังคม (เกริก)
สัมภาษณ์ 17 กุมภาพันธ์ 2532
33. ดร.สถาพร มอญโพนาน
รองอธิการบดีสถาบันเทคโนโลยีสังคม (เกริก)
สัมภาษณ์ 7 กุมภาพันธ์ 2532
34. ดร.สีบแสง พรหมบุญ
รองอธิการวิทยาลัยรังสิต
สัมภาษณ์ 15 มีนาคม 2532
35. ศ.ดรสิปปนนท์ เกตุทัต
ผู้จัดการใหญ่บริษัทปิโตรเคมีแห่งชาติจำกัด
สัมภาษณ์ 13 กุมภาพันธ์ 2532
36. อาจารย์สุชน เหมันต์
อธิการวิทยาลัยเอเชียอาคเนย์
สัมภาษณ์ 21 มีนาคม 2532
37. ดร.สุนัย ชัยชนะ
อธิการวิทยาลัยศรีอีสาน
สัมภาษณ์ 17 มีนาคม 2532
38. ดร.เสนาะ อุนากุล
เลขาธิการคณะกรรมการพัฒนาเศรษฐกิจ
และสังคมแห่งชาติ
สัมภาษณ์ 21 มีนาคม 2532
39. อาจารย์สรสิงห์ ชุปวา
อธิการวิทยาลัยสยามบัณฑิต
สัมภาษณ์ 7 มีนาคม 2532
40. อาจารย์สาสินี นวะมะรัตน์
อธิการวิทยาลัยมิชชั่น
สัมภาษณ์ 4 เมษายน 2532
41. ดร.อาณัติ อภาภิรมย์
ผู้ว่าการการปิโตรเลียมแห่งประเทศไทย
สัมภาษณ์ 10 กุมภาพันธ์ 2532
42. คุณอนุศักดิ์ สมุตสันต์
จนท. วิเคราะห์นโยบายและแผน
ทบวงวิทยาลัย
สัมภาษณ์ 21 กุมภาพันธ์ 2532

43. อาจารย์คุณอุดม สุภาไตร

อธิการวิทยาลัยคริสเตียน

สัมภาษณ์ 15 กุมภาพันธ์ 2532

44. ดร.อำนาจ ทะพิงค์แก

อธิการบดีมหาวิทยาลัยพายัพ

สัมภาษณ์ 22 กุมภาพันธ์ 2532

คณะกรรมการสถาบันอุดมศึกษาเอกชน พ.ศ. 2531

ปลัดทบวงมหาวิทยาลัย		ประธานกรรมการ
นายประเสริฐ ๗ นคร		รองประธานกรรมการ
ปลัดกระทรวงศึกษาธิการ		กรรมการ
เลขาธิการคณะกรรมการการศึกษาแห่งชาติ		กรรมการ
เลขาธิการคณะกรรมการข้าราชการพลเรือน		กรรมการ
นายกำธร พันธุลาภ		กรรมการ
นายขยงยุทธ สัจจวาณิชย์		กรรมการ
นายไพฑูรย์ อิงคสุวรรณ		กรรมการ
นายชนะ กลินาร์		กรรมการ
นายกำจัด มงคลกุล		กรรมการ
นายธรรมรักษ์ การพิศิษฐ์		กรรมการ
นายปัจฉัย บุนนาค		กรรมการผู้ทรงคุณวุฒิ
นายประยูร จินดาประดิษฐ์		กรรมการผู้ทรงคุณวุฒิ
นายมารวย ผดุงสิทธิ์		กรรมการผู้ทรงคุณวุฒิ
นายอาชวี เตาลานนท์		กรรมการผู้ทรงคุณวุฒิ
นายพจน์ สะเพียรชัย		กรรมการผู้ทรงคุณวุฒิ
ผู้อำนวยการกองสถาบันอุดมศึกษาเอกชน		กรรมการและผู้ช่วยเลขานุการ

ภาคผนวก ค

รายนามผู้บริหารและกรรมการสภาสถาบันอุดมศึกษาเอกชน

ปีการศึกษา 2531

มหาวิทยาลัยกรุงเทพฯ

ผู้บริหารสถาบัน

- | | |
|-----------------------------|--------------------------------|
| 1. นายธนู กุลชล | อธิการบดี |
| 2. นางสาวมัทนา สานติวัตร | รองอธิการบดีฝ่ายวิชาการ |
| 3. นางสุรี บุรณะธินิต | รองอธิการบดีฝ่ายบริหาร |
| 4. นายรัตน์ โอสสถานุเคราะห์ | รองอธิการบดีฝ่ายการคลัง |
| 5. นางสาวขวัญใจ อังตระกูล | รองอธิการบดีฝ่ายวางแผนและพัฒนา |
| 6. นางณมล โอสสถานุเคราะห์ | ผู้ช่วยอธิการบดีฝ่ายบริหาร |
| 7. นายเสงี่ยม รัตน์ภักดิ์ | ผู้ช่วยอธิการบดีฝ่ายการคลัง |

กรรมการสภาสถาบัน

- | | |
|------------------------------------|--|
| 1. นายอรุณ สรเทศน์ | นายกสภาสถาบัน |
| 2. ร.ต.อ. สุรินทร์ โอสสถานุเคราะห์ | อุปนายกสภาสถาบัน |
| 3. นายเจริญ คันธวงศ์ | กรรมการ |
| 4. นายวิรัช ณ สงขลา | กรรมการ |
| 5. นายเกษม ศิริสัมพันธ์ | กรรมการ |
| 6. นางสุรี บุรณะธินิต | กรรมการ |
| 7. นางพยอม สิงห์เสนห์ | กรรมการผู้ทรงคุณวุฒิ ผู้แทนทบวงมหาวิทยาลัย |
| 8. นายโกวิท วงศ์สุรวัฒน์ | กรรมการผู้ทรงคุณวุฒิ ผู้แทนทบวงมหาวิทยาลัย |
| 9. นายปรีชา สุวรรณทัต | กรรมการผู้ทรงคุณวุฒิ ผู้แทนทบวงมหาวิทยาลัย |

มหาวิทยาลัยธุรกิจบัณฑิตย์

ผู้บริหารสถาบัน

- | | |
|-------------------------------|-------------------------------------|
| 1. นายไสว สุทธิพิทักษ์ | อธิการบดี |
| 2. นายประเสริฐ ประภาสโนบล | รองอธิการบดีประจำสำนักอธิการบดี |
| 3. นางเลิศลักษณ์ ส.บุรุษวัฒน์ | รองอธิการบดีฝ่ายบริหาร |
| 4. นางเจ็ดโฉม ส.จันทราทิพย์ | รองอธิการบดีฝ่ายการเงินและทรัพย์สิน |
| 5. นายเมืองทอง แชมมณี | รองอธิการบดีฝ่ายวิจัยและวางแผน |
| 6. นางศิริพร พงษ์ศรีโรจน์ | รองอธิการบดีฝ่ายกิจการนักศึกษา |

กรรมการสภาสถาบัน

- | | |
|---------------------------|--|
| 1. นายสมภพ โหตะกิตต์ | นายกสภาสถาบัน |
| 2. นายสนั่น เกตุทัต | อุปนายกสภาสถาบัน |
| 3. นายบุญเสริม วิสกุล | กรรมการ |
| 4. นางประชুমสุข อาชาอรุ่ง | กรรมการ |
| 5. นายอรัญ ธรรมโน | กรรมการ |
| 6. นายอาทร ชนเห็นชอบ | กรรมการ |
| 7. นายระบิล สิตสุวรรณ | กรรมการ |
| 8. นายสิปปนนท์ เกตุทัต | กรรมการ |
| 9. นายนิพัทธ์ จิตรประสงค์ | กรรมการผู้ทรงคุณวุฒิ ผู้แทนทบวงมหาวิทยาลัย |
| 10. นางกุลศักดิ์ ฉายางาม | กรรมการผู้ทรงคุณวุฒิ ผู้แทนทบวงมหาวิทยาลัย |
| 11. นายโกดิน พลกุล | กรรมการผู้ทรงคุณวุฒิ ผู้แทนทบวงมหาวิทยาลัย |

สถาบันเทคโนโลยีสังคม

ผู้บริหารสถาบัน

- | | |
|-------------------------|-------------------------|
| 1. นายแสง สงวนเรือง | อธิการบดี |
| 2. นายมนตรี เจนวิทย์การ | รองอธิการบดีฝ่ายวิชาการ |
| 3. นายเอกชาติ สมพงษ์ | รองอธิการบดีฝ่ายบริหาร |

กรรมการสภาสถาบัน

- | | |
|----------------------------|--|
| 1. นายวิจิตวงศ์ ณ บ่อมเพชร | นายกสภาสถาบัน |
| 2. นายประยูร จินดาประดิษฐ์ | กรรมการ |
| 3. นายประทีป จันทรเขตต์ | กรรมการ |
| 4. นายอดุล บุญประกอบ | กรรมการ |
| 5. นายอรรคเดช พิษผล | กรรมการ |
| 6. นายแสง รัตนมงคลมาส | กรรมการ |
| 7. นายเอกชาติ สมพงษ์ | กรรมการ |
| 8. นายสถาพร มอญโพนาน | กรรมการ |
| 9. นายสัญญา สัญญาวิวัฒน์ | กรรมการ |
| 10. นายไพฑูรย์ พงศ์บุตร | อุปนายกสภา ผู้แทนทบวงมหาวิทยาลัย |
| 11. นายสมนึก แต่งเจริญ | กรรมการผู้ทรงคุณวุฒิ ผู้แทนทบวงมหาวิทยาลัย |
| 12. นายพรชัย พัฒนบัณฑิต | กรรมการผู้ทรงคุณวุฒิ ผู้แทนทบวงมหาวิทยาลัย |

มหาวิทยาลัยศรีปทุม

ผู้บริหารสถาบัน

1. นางสาวรัชนิพร พุคยาภรณ์
2. นายจันทร์ ชุ่มเมืองปัก
3. นายทรงศักดิ์ ศรีกาฬสินธุ์
4. นายอนนต์ อนันตรังษี

อธิการบดี

รองอธิการบดีฝ่ายวางแผนและพัฒนา

รองอธิการบดีฝ่ายวิชาการ

รองอธิการบดีวิทยาเขตชลบุรี

กรรมการสภาสถาบัน

1. นายสุข พุคยาภรณ์
2. นายวิระ ปิตรชาติ
3. นายเพทาย อมาตยกุล
4. นายอนุวรรตน์ วัฒนพงศ์ศิริ
5. นายธรรมบุญ โสภารัตน์
6. นายนักธิ พุคยาภรณ์
7. พล.ต.ท. จำรัส จันทระขจร
8. นายคำณวน ชโลปถัมภ์
9. นายประสิทธิ์ สุนทรโรทก
10. นายธนู แสงวงศ์ศักดิ์
11. นายบุญสม สุวิชรรัตน์
12. นายอาภากร เก่งพล
13. นายเกียรติขจร วัจนสวัสดิ์
14. นายประสิทธิ์ โสวิไลกุล

นายกสภาสถาบัน

อุปนายกสภาสถาบัน

กรรมการ

กรรมการ

กรรมการ

กรรมการ

กรรมการ

กรรมการ

กรรมการ

กรรมการ

กรรมการผู้ทรงคุณวุฒิ ผู้แทนทบวงมหาวิทยาลัย

กรรมการผู้ทรงคุณวุฒิ ผู้แทนทบวงมหาวิทยาลัย

กรรมการผู้ทรงคุณวุฒิ ผู้แทนทบวงมหาวิทยาลัย

กรรมการผู้ทรงคุณวุฒิ ผู้แทนทบวงมหาวิทยาลัย

วิทยาลัยอัสสัมชัญบริหารธุรกิจ

ผู้บริหารสถาบัน

- | | |
|--|--------------------------------|
| 1. นายประทีป มโกลมมาศ | อธิการบดี |
| 2. นายวิลังจีโยล โอลาฮันนาน ซีมาสเตียน | รองอธิการบดีฝ่ายวิชาการ |
| 3. นายศรีศักดิ์ จามรमान | รองอธิการบดีฝ่ายวางแผนและพัฒนา |
| 4. นายวิศิษฐ์ ศรีวิชัยรัตน์ | รองอธิการบดีฝ่ายกิจการนักศึกษา |

กรรมการสภาสถาบัน

- | | |
|-------------------------------|--|
| 1. นายสุรสิทธิ์ สุขชัย | นายกสภาสถาบัน |
| 2. นายบุญสม มาร์ติน | อุปนายกสภาสถาบัน |
| 3. พันเอกอาทร ชนเห็นชอบ | กรรมการ |
| 4. คุณหญิงกัลยา โสภณพานิช | กรรมการ |
| 5. นายเปล่งศักดิ์ ประกาศเกลีช | กรรมการ |
| 6. นายศรีศักดิ์ จามรमान | กรรมการ |
| 8. นายบัญชา แสงหิรัญ | กรรมการ |
| 9. นายวิริยะ ฉันทวโรดม | กรรมการ |
| 10. นายยรรยง บุญหลง | กรรมการผู้ทรงคุณวุฒิ ผู้แทนทบวงมหาวิทยาลัย |
| 11. นายถวัลย์ วรเทพพิพิธ | กรรมการผู้ทรงคุณวุฒิ ผู้แทนทบวงมหาวิทยาลัย |
| 12. นายเสริมศักดิ์ วิศาลาภรณ์ | กรรมการผู้ทรงคุณวุฒิ ผู้แทนทบวงมหาวิทยาลัย |

มหาวิทยาลัยหอการค้าไทย

ผู้บริหารสถาบัน

- | | |
|-------------------------------|-----------------------------|
| 1. นายปัจฉัย บุณนาค | อธิการบดี |
| 2. นายมานิต บุญประเสริฐ | รองอธิการบดี |
| 3. นางสาวสมบูรณ์ เจียมศรีพงษ์ | ผู้ช่วยอธิการบดีฝ่ายบริหาร |
| 4. นางเรณู ผลสวัสดิ์ | ผู้ช่วยอธิการบดีฝ่ายวิชาการ |

กรรมการสภาสถาบัน

- | | |
|------------------------------|--|
| 1. นายยุกต์ ณ ถลาง | นายกสภาสถาบัน |
| 2. นายจรูญ เรืองวิเศษ | อุปนายกสภาสถาบัน |
| 3. นายสุวิทย์ หวังหลี่ | กรรมการ |
| 4. นายวิเชียร เตชะไพบูลย์ | กรรมการ |
| 5. นายโพธิ์พงษ์ ลำซ่า | กรรมการ |
| 6. นายวิรัช ณ สงขลา | กรรมการ |
| 7. นายประจักษ์ สิญญะเรือง | กรรมการ |
| 8. นางชนันต์ ปิยะอูย | กรรมการ |
| 9. นางเซาวลีย์ พงศ์ผาติโรจน์ | กรรมการผู้ทรงคุณวุฒิ ผู้แทนทบวงมหาวิทยาลัย |
| 10. นางศรีวิง สุมิตร | กรรมการผู้ทรงคุณวุฒิ ผู้แทนทบวงมหาวิทยาลัย |
| 11. นายศุภชัย ตั้งวงศ์คานต์ | กรรมการผู้ทรงคุณวุฒิ ผู้แทนทบวงมหาวิทยาลัย |

วิทยาลัยเอเชียอาคเนย์

ผู้บริหารสถาบัน

1. นายสุชน เหมันต์

อธิการบดี

กรรมการสภาสถาบัน

1. นายพลกฤษ ประโมทะกะ

นายกสภาสถาบัน

2. พันเอกอาทร ชนเห็นชอบ

อุปนายกสภาสถาบัน

3. นายแสงศักดิ์ คองเจริญ

กรรมการ

4. นายประเสริฐ สมะลาภา

กรรมการ

5. พ.ต.อ.(พิเศษ)ดร.ณ โสทธิพันธ์

กรรมการ

6. นายชาญ มีทับทิม

กรรมการ

7. นายณรงค์ อยู่ถนอม

กรรมการ

8. นายประเสริฐ สองทิศ

กรรมการ

9. นายกำแหง สติรกุล

กรรมการผู้ทรงคุณวุฒิ ผู้แทนทบวงมหาวิทยาลัย

10. นายไพบุลย์ หังสพฤกษ์

กรรมการผู้ทรงคุณวุฒิ ผู้แทนทบวงมหาวิทยาลัย

11. นายนิเนนท โอฬารวรวิ

กรรมการผู้ทรงคุณวุฒิ ผู้แทนทบวงมหาวิทยาลัย

มหาวิทยาลัยเทคโนโลยีสยาม

ผู้บริหารสถาบัน

- | | |
|--------------------------------|--------------------------------|
| 1. นายพรชัย มงคลวานิช | อธิการบดี |
| 2. นายวิเชียร แสนโสภา | รองอธิการบดีฝ่ายวิชาการ |
| 3. นายบัญชา พรประภา | รองอธิการบดีฝ่ายกิจการนักศึกษา |
| 4. ร.ต.อ. ประเสริฐ เหลืองอร่าม | รองอธิการบดีฝ่ายวางแผนพัฒนา |

กรรมการสภาสถาบัน

- | | |
|-----------------------------|--|
| 1. นายไพโรจน์ พรประภา | นายกสภาสถาบัน |
| 2. นางเกษลีย์ มงคลวานิช | อุปนายกสภาสถาบัน |
| 3. นายถาวร พรประภา | กรรมการ |
| 4. นางสมพิศ ม่วงเสียม | กรรมการ |
| 5. นางบุษกร พรประภา | กรรมการ |
| 6. นายชนะ กสิการ | กรรมการ |
| 7. นายประภา ประจักษ์คุณนิติ | กรรมการ |
| 8. นายถาวร ตันติพงศ์อินทร์ | กรรมการ |
| 9. นายบัญชา พรประภา | กรรมการ |
| 10. พล.ต.อ. ณรงค์ มหานนท์ | กรรมการ |
| 11. นายสมภพ เจริญกุล | กรรมการ |
| 12. นายไพบุลย์ หังสพฤกษ์ | กรรมการผู้ทรงคุณวุฒิ ผู้แทนทบวงมหาวิทยาลัย |
| 13. นายอรุณ รักรธรรม | กรรมการผู้ทรงคุณวุฒิ ผู้แทนทบวงมหาวิทยาลัย |
| 14. นายบวรศักดิ์ อูวรรณโน | กรรมการผู้ทรงคุณวุฒิ ผู้แทนทบวงมหาวิทยาลัย |

มหาวิทยาลัยพายัพ

ผู้บริหารสถาบัน

- | | |
|---------------------------|--|
| 1. นายอำนาจ ทะพิงค์แก | อธิการบดี |
| 2. นายบุญทอง ภูเจริญ | รองอธิการบดีฝ่ายวิชาการ |
| 3. นางสาวนิภา ทศพระรินทร์ | รองอธิการบดีฝ่ายบริหาร |
| 4. นายอนุสรณ์ คุณานุสรณ์ | รองอธิการบดีฝ่ายวางแผนและพัฒนา |
| 5. นายแมน พงษ์อุดม | รองอธิการบดีฝ่ายกิจการนักศึกษา |
| 6. นายชูวิทย์ วุฒิการณ์ | รองอธิการบดีฝ่ายศาสนศึกษาและ เสริมสัมพันธ์ |

กรรมการสภาสถาบัน

- | | |
|----------------------------|--|
| 1. นายสิงห์โต จ่างตระกูล | นายกสภาสถาบัน |
| 2. นายประวิณ นิवासวัต | อุปนายกสภาสถาบัน |
| 3. นายจอห์น กุญเยอร์ | กรรมการ |
| 4. นางสาวสุวิ จตุกุล | กรรมการ |
| 5. นายจำรุญ ไชยลังการณ | กรรมการ |
| 6. นายวงศ์สว่าง กาญจนกมล | กรรมการ |
| 7. นายศุภวัต ภูากุล | กรรมการ |
| 8. นายวีระชัย จิระเรืองรอง | กรรมการ |
| 9. นายทอน ทิพยมาบุตร | กรรมการ |
| 10. นายสง่า สรรพศรี | กรรมการผู้ทรงคุณวุฒิ ผู้แทนทบวงมหาวิทยาลัย |
| 11. นายสุวัฒน์ นิยมคำ | กรรมการผู้ทรงคุณวุฒิ ผู้แทนทบวงมหาวิทยาลัย |
| 12. นายประยุทธ์ วิริยะสุต | กรรมการผู้ทรงคุณวุฒิ ผู้แทนทบวงมหาวิทยาลัย |

วิทยาลัยแสงธรรม

ผู้บริหารสถาบัน

- | | |
|--------------------------------|------------------------------|
| 1. นายวีระศักดิ์ วนาโรจน์สุวิษ | อธิการ |
| 2. นายยัง ดั่งโตแนล | รักษาการรองอธิการฝ่ายวิชาการ |
| 3. นายวิชา หิรัญญการ | รักษาการรองอธิการฝ่ายบริหาร |

กรรมการสภาสถาบัน

- | | |
|-------------------------------|--|
| 1. นายมีชัย กิจบุญชู | นายกสภาสถาบัน |
| 2. นายบรรจง อารีพรรค | อุปนายกสภาสถาบัน |
| 3. นายจำเนียร กิจเจริญ | กรรมการ |
| 4. นายมนัส จวบสมัย | กรรมการ |
| 5. นายบุญสม มาร์ติน | กรรมการ |
| 6. นางสาวนิภา กิจเจริญ | กรรมการ |
| 7. หม่อมเจ้าสุภัทรรติศ ดิศกุล | กรรมการผู้ทรงคุณวุฒิ ผู้แทนทบวงมหาวิทยาลัย |
| 8. นายวิทย์ วิศุฑเวทย์ | กรรมการผู้ทรงคุณวุฒิ ผู้แทนทบวงมหาวิทยาลัย |
| 9. นางสาวรัตนา ตันบุญเล็ก | กรรมการผู้ทรงคุณวุฒิ ผู้แทนทบวงมหาวิทยาลัย |

วิทยาลัยศรีอีสาน

ผู้บริหารสถาบัน

- | | |
|-----------------------|----------------------|
| 1. นายสุนัย ไชยชนะ | อธิการ |
| 2. นายไพยนต์ น้อยอาษา | รองอธิการฝ่ายบริหาร |
| 3. นายบุรินทร์ ภูสกุล | รองอธิการฝ่ายวิชาการ |

กรรมการสภาสถาบัน

- | | |
|-------------------------------|--|
| 1. สมเด็จพระญาณสังวร | นายกสภาสถาบัน |
| 2. สมเด็จพระธีรญาณมุนี | อุปนายกสภาสถาบัน |
| 3. พระวิสุทธาธิปัตติ | กรรมการ |
| 4. พระธรรมธีรราชมหามุนี | กรรมการ |
| 5. พระราชธรรมภาณี | กรรมการ |
| 6. นายจำนงค์ ทองประเสริฐ | กรรมการ |
| 7. นายกวี ทั้งสุขบุตร | กรรมการ |
| 8. นายจุมพล สวัสดิ์ยากร | กรรมการ |
| 9. นายสมิทธิ คำเพิ่มพูน | กรรมการ |
| 10. นายวิมล เตชะไพบูลย์ | กรรมการผู้ทรงคุณวุฒิ ผู้แทนทบวงมหาวิทยาลัย |
| 11. นายทรงศักดิ์ ศรีกาฬสินธุ์ | กรรมการผู้ทรงคุณวุฒิ ผู้แทนทบวงมหาวิทยาลัย |
| 12. นายปัจจุชัย บุนนาค | กรรมการผู้ทรงคุณวุฒิ ผู้แทนทบวงมหาวิทยาลัย |
| 13. นายฤทธิ ฉวีรัตน์ | กรรมการผู้ทรงคุณวุฒิ ผู้แทนทบวงมหาวิทยาลัย |

วิทยาลัยหัวเฉียว

ผู้บริหารสถาบัน

- | | | |
|--------------------|-------------|--------|
| 1. นางสาวกรรณิการ์ | ต้นประเสริฐ | อธิการ |
|--------------------|-------------|--------|

กรรมการสภาสถาบัน

- | | | |
|-------------------|----------------|--|
| 1. นายอุเทน | เตชะไพบูลย์ | นายกสภาสถาบัน |
| 2. นายอัย | วรรณะกุล | อุปนายกสภาสถาบัน |
| 3. นายสุธีร | สุรัตน์วิกุล | กรรมการ |
| 4. นายกอบชัย | ชอไสตถิกุล | กรรมการ |
| 5. นายยง | เอื้อวัฒนะสกุล | กรรมการ |
| 6. นายกำลีน | เศรษฐศักดิ์ | กรรมการ |
| 7. นายนิคม | จันทร์วิฑูร | กรรมการ |
| 8. นางสาวพันธ์ | หิฎุชีระนันท์ | กรรมการ |
| 9. นางสาวสุนต์ | วิจิตรกาญจน์ | กรรมการ |
| 10. นางสาวสมจิตต์ | กาณจนโกดิน | กรรมการ |
| 11. นายสมโพธิ | พุกกะเวส | กรรมการผู้ทรงคุณวุฒิ ผู้แทนทบวงมหาวิทยาลัย |
| 12. นางทัศนากา | บุญทอง | กรรมการผู้ทรงคุณวุฒิ ผู้แทนทบวงมหาวิทยาลัย |
| 13. นางสาวสมคิด | รักษาสัตย์ | กรรมการผู้ทรงคุณวุฒิ ผู้แทนทบวงมหาวิทยาลัย |

วิทยาลัยคริสเตียน

ผู้บริหารสถาบัน

- | | |
|------------------------------|-----------|
| 1. คุณอุดม สุภาไตร | อธิการ |
| 2. นางสาวจันทร์จิรา วงศ์โสภา | รองอธิการ |

กรรมการสภาสถาบัน

- | | |
|-------------------------------|--|
| 1. นายวิศาล ภัทรธรรมมาศ | นายกสภาสถาบัน |
| 2. นายสิงห์โต จ่างตระกูล | อุปนายกสภาสถาบัน |
| 3. นายปรีชา ผลประเสริฐ | กรรมการ |
| 4. นายปรีชา วัฒนคุณากร | กรรมการ |
| 5. นายอภิศักดิ์ ก้องกังวานโชค | กรรมการ |
| 6. นายเอกลภ ทองบริสุทธิ์ | กรรมการ |
| 7. นายนิระ กำแพงส่อง | กรรมการ |
| 8. นายทวีศักดิ์ มหรรจโรจน์ | กรรมการ |
| 9. นางนพรัตน์ ผลานิบุลย์ | กรรมการ |
| 10. นายนิพนธ์ ตรังรัฐนิทย์ | กรรมการ |
| 11. นางสาวทัศนีย์ บุญทอง | กรรมการผู้ทรงคุณวุฒิ ผู้แทนทบวงมหาวิทยาลัย |
| 12. นางจินตนา ยูนิพันธ์ | กรรมการผู้ทรงคุณวุฒิ ผู้แทนทบวงมหาวิทยาลัย |

วิทยาลัยวงษ์ชวลิตกุล

ผู้บริหาร

- | | | | |
|----|----------|---------------|-----------|
| 1. | นางปราณี | วงษ์ชวลิตกุล | อธิการ |
| 2. | นางศศิธร | เลิศเพียรธรรม | รองอธิการ |

กรรมการสภาสถาบัน

- | | | | |
|-----|---------------|--------------|--|
| 1. | นายอินทร์ | ศรีคุณ | นายกสภาสถาบัน |
| 2. | นายमुख | วงษ์ชวลิตกุล | อุปนายกสภาสถาบัน |
| 3. | นายสมบูรณ์ | ไทยวัชรมาศ | กรรมการ |
| 4. | นายวิฑิต | สุขะอิริยะ | กรรมการ |
| 5. | นายผดุงศักดิ์ | อุดมพิมพ์ | กรรมการ |
| 6. | นายเลิศศักดิ์ | สุนทรศักดิ์ | กรรมการ |
| 7. | นายสมุทร | วรรณพงษ์ | กรรมการ |
| 8. | นายสมบัติ | ทิฆทรัพย์ | กรรมการ |
| 9. | นายประดิษฐ์ | วิศิสุวรรณ | กรรมการ |
| 10. | นายธรรมบุญ | โสภารัตน์ | กรรมการ |
| 11. | นายระจิต | ตรีพุทธรัตน์ | กรรมการผู้ทรงคุณวุฒิ ผู้แทนทบวงมหาวิทยาลัย |
| 12. | นายถวิษ | ลดาวลัย | กรรมการผู้ทรงคุณวุฒิ ผู้แทนทบวงมหาวิทยาลัย |
| 13. | นางสาวยุพิน | เตชะมณี | กรรมการผู้ทรงคุณวุฒิ ผู้แทนทบวงมหาวิทยาลัย |

วิทยาลัยศรีโสภณ

ผู้บริหารสถาบัน

- | | |
|---------------------|-----------|
| 1. นายทวิศ โสภณ | อธิการ |
| 2. นายทรงพล โสภณ | รองอธิการ |
| 3. นางสาวศศิธร โสภณ | รองอธิการ |

กรรมการสภาสถาบัน

- | | |
|-----------------------------|--|
| 1. นายศุภโยค พานิชวิทย์ | นายกสภาสถาบัน |
| 2. นายเกษม โสภณ | อุปนายกสภาสถาบัน |
| 3. นายเอนก พึ่งพูนผล | กรรมการ |
| 4. นายเกียรติศักดิ์ โสภณ | กรรมการ |
| 5. นายอมร สิงห์โกวินท์ | กรรมการ |
| 6. นายสุรี เลิศสุทธิชवाल | กรรมการ |
| 7. นางสุจารี โสภณ | กรรมการ |
| 8. นายมนัส ชัยสวัสดิ์ | กรรมการ |
| 9. นายชัยนันท์ สวัสดิ์นฤนาท | กรรมการ |
| 10. นายโอม หวะนันท์ | กรรมการ |
| 11. นายทวี ธนะตระกูล | กรรมการผู้ทรงคุณวุฒิ ผู้แทนทบวงมหาวิทยาลัย |
| 12. นายบุญลือ ถิ่นพั่งงา | กรรมการผู้ทรงคุณวุฒิ ผู้แทนทบวงมหาวิทยาลัย |

วิทยาลัยสยามบัณฑิต

ผู้บริหารสถาบัน

- | | | |
|----|------------------|--------|
| 1. | นายสรสิงห์ ชูปวา | อธิการ |
|----|------------------|--------|

กรรมการสภาสถาบัน

- | | | |
|----|-----------------------|--|
| 1. | นายสิงห์ ชูปวา | นายกสภาสถาบัน |
| 2. | นายมนู ลัตยเทวา | อุปนายกสภาสถาบัน |
| 3. | พล.ต.ต.วิรุจน์ พันแสน | กรรมการ |
| 4. | นายบรรจบ บุญโศภก | กรรมการ |
| 5. | นายพรสิงห์ ชูปวา | กรรมการ |
| 6. | นายชัยทัศน์ ไพรินทร์ | กรรมการผู้ทรงคุณวุฒิ ผู้แทนทบวงมหาวิทยาลัย |
| 7. | นายถวิล ลดาวัลย์ | กรรมการผู้ทรงคุณวุฒิ ผู้แทนทบวงมหาวิทยาลัย |

วิทยาลัยรังสิต

ผู้บริหารสถาบัน

- | | | |
|----|----------------------|----------------------|
| 1. | นายอาทิตย์ อูไรรัตน์ | อธิการ |
| 2. | นายสืบแสง พรหมบุญ | รองอธิการฝ่ายวิชาการ |
| 3. | นายถวิล ไพรสมณ์ | รองอธิการฝ่ายบริหาร |

กรรมการสภาสถาบัน

- | | | |
|-----|-------------------------|--|
| 1. | นายประสิทธิ์ อูไรรัตน์ | นายกสภาสถาบัน |
| 2. | พลเอกพร ธนะภูมิ | อุปนายกสภาสถาบัน |
| 3. | นายสิปปนนท์ เกตุทัต | กรรมการ |
| 4. | นายอณัติ อากาศิรมย์ | กรรมการ |
| 5. | นายอาชวี เตาลานนท์ | กรรมการ |
| 6. | นายปกรณ์ อุดลพันธ์ | กรรมการ |
| 7. | น.ต.กำธร สินธวานนท์ | กรรมการ |
| 8. | ม.ร.ว.พัฒนาไชย ไชยยันต์ | กรรมการ |
| 9. | นายพรชัย มาตังคสมบัติ | กรรมการ |
| 10. | นายอรรถสิทธิ์ เวชชาชีวะ | กรรมการ |
| 11. | นายพิชัย วาสนาสง | กรรมการ |
| 12. | นางจินตนา ยูนีพันธ์ | กรรมการผู้ทรงคุณวุฒิ ผู้แทนทบวงมหาวิทยาลัย |
| 13. | นายกำแหง สิริกุล | กรรมการผู้ทรงคุณวุฒิ ผู้แทนทบวงมหาวิทยาลัย |
| 14. | ม.ร.ว.ทองใหญ่ ทองใหญ่ | กรรมการผู้ทรงคุณวุฒิ ผู้แทนทบวงมหาวิทยาลัย |

วิทยาลัยพยาบาลเซนต์หลุยส์

ผู้บริหารสถาบัน

- | | | | |
|----|----------|----------|------------------------------|
| 1. | นายบุญสม | มาร์ติน | อธิการ |
| 2. | นางกุศล | ศรีอุทัย | รักษาการรองอธิการฝ่ายวิชาการ |

กรรมการสภาสถาบัน

- | | | | |
|-----|---------------|-------------|--|
| 1. | นายมีชัย | กิจบุญชู | นายกสภาสถาบัน |
| 2. | นายจำเนียร | กิจเจริญ | อุปนายกสภาสถาบัน |
| 3. | นายธานีินทร์ | กรัยวิเชียร | กรรมการ |
| 4. | นายชาติรี | โสภณพานิช | กรรมการ |
| 5. | นางสาวนิภา | กิจเจริญ | กรรมการ |
| 6. | นางสาววิภา | เลิศ | กรรมการ |
| 7. | นางสาวกิมฟ้า | แจ่มจัน | กรรมการ |
| 8. | คุณอุดม | สุภาไตร | กรรมการ |
| 9. | นางปราณี | ตันประเสริฐ | กรรมการ |
| 10. | คุณมานา | บุญคั่นผล | กรรมการ |
| 11. | นางสาววิเชียร | ทวีลาภ | กรรมการผู้ทรงคุณวุฒิ ผู้แทนทบวงมหาวิทยาลัย |
| 12. | นางนพรัตน์ | ผลาพิบูลย์ | กรรมการผู้ทรงคุณวุฒิ ผู้แทนทบวงมหาวิทยาลัย |
| 13. | นางสาวทัศนา | บุญทอง | กรรมการผู้ทรงคุณวุฒิ ผู้แทนทบวงมหาวิทยาลัย |

วิทยาลัยบัณฑิตพิเศษโลก

ผู้บริหารสถาบัน

- | | | | |
|----|-------------|-----------|-----------|
| 1. | นายกิตติชัย | ชามพูนท | อธิการ |
| 2. | นายบำรุง | กลัดเจริญ | รองอธิการ |

กรรมการสภาสถาบัน

- | | | | |
|----|-----------|-------------|--|
| 1. | นายสุชน | ชามพูนท | นายกสภาสถาบัน |
| 2. | นายพนัส | หันนาคินทร์ | อุปนายกสภาสถาบัน |
| 3. | นายธวัช | วิชัยดิษฐ์ | กรรมการ |
| 4. | นายนิพนธ์ | ตวานนท์ | กรรมการ |
| 5. | นางยุพา | อุดมศักดิ์ | กรรมการ |
| 6. | นายนิพนธ์ | กินาวงศ์ | กรรมการผู้ทรงคุณวุฒิ ผู้แทนทบวงมหาวิทยาลัย |
| 7. | นายโกศล | พลกุล | กรรมการผู้ทรงคุณวุฒิ ผู้แทนทบวงมหาวิทยาลัย |

วิทยาลัยมิชชั่น

ผู้บริหารสถาบัน

1. นางสาวลิณี นวะมะรัตน์

อธิการ

กรรมการสภาสถาบัน

1. นายโรแลนด์ วิลเลียม โบรดี
2. นายโตแก้วโต วาย มิลโลเนส
3. นายกิตติพันธ์ ตันตระรุ่งโรจน์
4. นายเกษม พิศลยบุตร
5. นางสาววิเชียร ทวีลาภ
6. นางสุปราณี วคินอมร
7. นางอัปสร ทันทน์
8. นางจินตนา ยูนิพันธ์
9. นางจงกลณี เจริญไทยทวี
10. นายลี จินแบง
11. นางนพรัตน์ ผลาพิบูลย์
12. นายธงราช อนุเคราะห์

นายกสภาสถาบัน

อุปนายกสภาสถาบัน

กรรมการ

กรรมการ

กรรมการ

กรรมการ

กรรมการ

กรรมการ

กรรมการ

กรรมการ

กรรมการผู้ทรงคุณวุฒิ ผู้แทนทบวงมหาวิทยาลัย

กรรมการผู้ทรงคุณวุฒิ ผู้แทนทบวงมหาวิทยาลัย

วิทยาลัยภาคกลาง

ผู้บริหารสถาบัน

1. นายประพันธ์ ธรรมาศรีอ่อน

อธิการ

กรรมการสภาสถาบัน

1. ร.ต.ประพาส ลิมประพันธ์
2. นายสุริย์ เหลืองสุภาพันธุ์
3. นายจำนง บางสมบุญ
4. นายนาค สังข์ลำไย
5. นางโสภิต เหลืองสุภาพันธุ์
6. นายธงชัย สันติวงษ์

นายกสภาสถาบัน

อุปนายกสภาสถาบัน

กรรมการ

กรรมการ

กรรมการ

กรรมการผู้ทรงคุณวุฒิ ผู้แทนทบวงมหาวิทยาลัย

วิทยาลัยเกษตรบัณฑิต

ผู้บริหารสถาบัน

- | | | | |
|----|------------|----------------|----------------------|
| 1. | นายวัลลภ | สุวรรณดี | อธิการ |
| 2. | นายสุวัฒน์ | สุวรรณดี | รองอธิการฝ่ายบริหาร |
| 3. | นางสุรางค์ | ศรีสิงห์สงคราม | รองอธิการฝ่ายวิชาการ |

กรรมการสภาสถาบัน

- | | | | |
|-----|--------------|----------------|--|
| 1. | นายเกษม | สุวรรณดี | นายกสภาสถาบัน |
| 2. | นายรังสฤษดิ์ | เชาวน์ศิริ | อุปนายกสภาสถาบัน |
| 3. | นายสมบูรณ์ | ชิตพงศ์ | กรรมการ |
| 4. | นายพรชัย | สุนทรพันธ์ | กรรมการ |
| 5. | นายมารวย | ผดุงสิทธิ์ | กรรมการ |
| 6. | นายบุญสม | มาร์ติน | กรรมการ |
| 7. | นายนิพนธ์ | ศศิธร | กรรมการ |
| 8. | นางสุรางค์ | ศรีสิงห์สงคราม | กรรมการ |
| 9. | นายวิษณุ | เครื่องงาม | กรรมการผู้ทรงคุณวุฒิ ผู้แทนทบวงมหาวิทยาลัย |
| 10. | นางสุภาพรรณ | ลูวีระ | กรรมการผู้ทรงคุณวุฒิ ผู้แทนทบวงมหาวิทยาลัย |

วิทยาลัยบัณฑิตสกลนคร

ผู้บริหารสถาบัน

- | | | | |
|----|-------------|-----------|----------------------|
| 1. | นายนิวัทธ์ | แจ้งสุข | อธิการ |
| 2. | นายยุวดี | แจ้งสุข | รองอธิการฝ่ายบริหาร |
| 3. | นายจักรพงษ์ | หิรัญวรรณ | รองอธิการฝ่ายวิชาการ |

กรรมการสถาบัน

- | | | |
|-----------------|---------------|--|
| 1. นายพงศ์ | สารสิน | นายกสภาสถาบัน |
| 2. พ.อ.อาทร | ชมเห็นชอบ | อุปนายกสภาสถาบัน |
| 3. นายบุญพันธ์ | แขวัฒน์ | กรรมการ |
| 4. นายสุรศักดิ์ | เทียมประเสริฐ | กรรมการ |
| 5. นายวีรกร | สิทธิธรรม | กรรมการ |
| 6. นายชำนาญ | พจนา | กรรมการ |
| 7. นายอ่องน | สุทธิวงศ์ | กรรมการ |
| 8. นายธีระชัย | ศิริพันธ์ | กรรมการ |
| 9. พ.อ.ประสงค์ | ชิงชัย | กรรมการ |
| 10. นายบุญเอิญ | มิลินทบุตร | กรรมการผู้ทรงคุณวุฒิ ผู้แทนทบวงมหาวิทยาลัย |
| 11. นายทวิสุข | แสนทวิสุข | กรรมการผู้ทรงคุณวุฒิ ผู้แทนทบวงมหาวิทยาลัย |

วิทยาลัยโยนก

ผู้บริหารสถาบัน

- | | | |
|----------------|--------------|-----------|
| 1. นายนิรันดร์ | จิวะสันติกร | อธิการ |
| 2. นางสมพิศ | วิญญูวิเชียร | รองอธิการ |

กรรมการสภาสถาบัน

- | | | |
|-----------------|-------------|------------------|
| 1. นายศุภชัย | พานิชภักดิ์ | นายกสภาสถาบัน |
| 2. คุณหญิงวิไลย | ลีลาบุษ | อุปนายกสภาสถาบัน |
| 3. นายดุสิต | พานิชพันธ์ | กรรมการ |
| 4. นายชุมพร | พรประภา | กรรมการ |
| 5. นายเดชา | บุญคำ | กรรมการ |
| 6. นายตวงธรรม | สุริยคำ | กรรมการ |
| 7. นายต่อตระกูล | ยมนาคน | กรรมการ |

8.	นายธารินทร์	นิมาน เหมินทร์	กรรมการ
9.	นางเล็ก	พิชญกุล	กรรมการ
10.	พ.อ.พูนผล	อาสนจินดา	กรรมการ
11.	นางวารารณ์	สามโกเมศ	กรรมการ
12.	นายพจน์	ละเพียรชัย	กรรมการผู้ทรงคุณวุฒิ ผู้แทนทบวงมหาวิทยาลัย

วิทยาลัยภาคตะวันออกเฉียงเหนือ

ผู้บริหารสถาบัน

1.	นายจอง	ศรีขำ	อธิการ
2.	นายไพรัช	วานาพรรณ	รองอธิการ

กรรมการสภาสถาบัน

1.	นายมังกร	ภักดีโพธิ์	นายกสภาสถาบัน
2.	นางประภา	ภักดีโพธิ์	อุปนายกสภาสถาบัน
3.	นายประทีป	ม. โกมลมาศ	กรรมการ
4.	นายศักดิ์ดา	อ้อพงษ์	กรรมการ
5.	พ.ต.อ.กำจร	วัฒนศักดิ์	กรรมการ
6.	ม.ร.ว.อศิน	รพีพัฒน์	กรรมการ
7.	นายเทอด	เจริญวัฒนา	กรรมการ
8.	นายบุญมา	ทวีภักดี	กรรมการ
9.	นายพจน์	ละเพียรชัย	กรรมการผู้ทรงคุณวุฒิ ผู้แทนทบวงมหาวิทยาลัย

ภาคผนวก ง

แบบสัมภาษณ์

ในทุกประเด็นที่ต้องการศึกษาต่อไปนี้ จะต้องถามถึง สภาพที่เป็นอยู่ปัจจุบันในแต่ละเรื่อง เป็นอย่างไร มีปัญหาอย่างไรหรือไม่ และมีแนวทางแก้ไขปัญหานั้นอย่างไร ในอนาคต 15 ปีข้างหน้า ตามช่วงของแผนพัฒนาฯ คิดว่าแต่ละเรื่องมีแนวโน้มเป็นอย่างไร และมีปัจจัยอะไรบ้างที่มีอิทธิพลต่อการเปลี่ยนแปลงนั้น ๆ รวมทั้งผลกระทบต่อสถาบันอุดมศึกษาและระบบอุดมศึกษา และการตอบสนองของสถาบันอุดมศึกษาต่อการเปลี่ยนแปลงในอนาคต

1. หลักสูตร
 - โปรแกรม การฝึกงาน เวลา
 - ผู้สอน
 - ผู้เรียน
 - อุปกรณ์การเรียนการสอน อาคารสถานที่
2. การเงินและการลงทุน
 - รายได้ รายจ่าย
 - รูปแบบการลงทุน
 - ทิศทางการลงทุน
 - ความช่วยเหลือรูปแบบต่าง ๆ
3. ความเป็นเจ้าของและการบริหาร
 - รูปแบบ
 - ปัญหาการบริหาร
4. ความร่วมมือ
 - ระหว่างรัฐกับเอกชน
 - ระหว่างเอกชนกับเอกชน
 - ความช่วยเหลือจากต่างประเทศ
5. อิทธิพลของแผนพัฒนาฯ ที่มีผลกระทบต่อการศึกษาของสถาบันอุดมศึกษาเอกชน

แบบสำรวจ
ข้อมูลอธิการ/รองอธิการ

สถาบัน _____

ชื่อ _____ นามสกุล _____

อายุ _____ เพศ _____

ตำแหน่ง _____

วุฒิสถิต (สาขาวิชา/สถาบัน) _____

งานและสถานที่สุดท้ายก่อนดำรงตำแหน่ง (ภายใน - ภายนอก / ลักษณะงาน)

ความเกี่ยวข้องกับเจ้าของ (มี - ไม่มี / เป็นผู้บริหารแบบอาชีพ)

ลำดับการดำรงตำแหน่งอธิบดี/อธิการ/ผู้อำนวยการ

คนที่	รายนาม	ปีที่รับตำแหน่ง
1.	_____	_____
2.	_____	_____
3.	_____	_____
4.	_____	_____
5.	_____	_____
6.	_____	_____

แบบสำรวจ
ข้อมูลของกรรมการสภาฯ

สถาบัน _____
 ชื่อ _____ นามสกุล _____
 ตำแหน่ง _____
 อายุ _____ เพศ _____
 วุฒิสถที่สุด _____

ตำแหน่งงานประจำ (ระบุหน่วยงานและสถานที่)

ความเกี่ยวข้องกับเจ้าของ (มี - ไม่มี / เป็นกรรมการเพราะอะไร)

พระราชบัญญัติสถาบันอุดมศึกษาเอกชน

พ.ศ. 2522

ภูมิพลอดุลยเดช ประ.

ให้ไว้ ณ วันที่ 22 เมษายน 2522

พระบาทสมเด็จพระปรมินทรมหาภูมิพลอดุลยเดช มีพระบรมราชโองการโปรดเกล้าฯ ให้ประกาศว่า

โดยที่เป็นการสมควรปรับปรุงกฎหมายว่าด้วยวิทยาลัยเอกชน

จึงทรงพระกรุณาโปรดเกล้าฯ ให้ตราพระราชบัญญัติขึ้นไว้โดยคำแนะนำ และยินยอมของสภานิติบัญญัติแห่งชาติ ทำหน้าที่รัฐสภา ดังต่อไปนี้

มาตรา 1 พระราชบัญญัตินี้เรียกว่า "พระราชบัญญัติสถาบันอุดมศึกษาเอกชน พ.ศ. 2522

มาตรา 2 พระราชบัญญัติให้ใช้บังคับตั้งแต่วันถัดจากวันประกาศในราชกิจจานุเบกษา เป็นต้นไป

มาตรา

มาตรา 9 สถาบันอุดมศึกษาเอกชนมีสามประเภทคือ

- (1) มหาวิทยาลัย
- (2) สถาบัน
- (3) วิทยาลัย

ลักษณะของมหาวิทยาลัย สถาบัน และวิทยาลัย ให้เป็นไปตามหลักเกณฑ์วิธีการ และเงื่อนไขที่กำหนดในกฎกระทรวง

มาตรา 16 สถาบันอุดมศึกษาเอกชน อาจแบ่งส่วนงานต่อไปนี้

- (1) สำนักงานบริหาร
- (2) คณะ
- (3) บัณฑิตวิทยาลัย

(4) สถาบันเพื่อการวิจัย สำนัก หรือ หน่วยงานที่เรียกชื่ออย่างอื่น เพื่อส่งเสริมวิชาการ

สำนักงานบริหารอาจแบ่งส่วนงานภายในได้ตามความเหมาะสม

คณะ อาจแบ่งส่วนงานเป็นภาควิชาและสำนักงานเลขานุการ

บัณฑิตวิทยาลัย สถาบัน สำนัก หรือหน่วยงานที่เรียกชื่ออย่างอื่น อาจแบ่งส่วนงาน เป็นฝ่าย และ สำนักงานเลขานุการ

มาตรา 28 ให้สภาสถาบันประกอบด้วย

- (1) ผู้บริหารสถาบันเป็นกรรมการโดยตำแหน่ง
- (2) กรรมการไม่น้อยกว่าห้าคนแต่ไม่เกินสิบห้าคน ซึ่งรัฐมนตรีแต่งตั้งจากผู้ทรงคุณวุฒิโดยคำแนะนำของผู้รับใบอนุญาต
- (3) กรรมการไม่เกินกึ่งหนึ่งของจำนวนตาม (1) และ (2) รวมกัน ซึ่งรัฐมนตรีแต่งตั้งจากผู้ทรงคุณวุฒิโดยคำแนะนำของคณะกรรมการสถาบัน

ให้สภาสถาบันเลือกกรรมการสภาสถาบันคนหนึ่งซึ่งมิใช่กรรมการโดยตำแหน่งตาม (1) เป็นนายกสภาสถาบัน และกรรมการสภาสถาบันอีกคนหนึ่งเป็นอุปนายกสภาสถาบัน เพื่อทำหน้าที่ นายกสภาสถาบัน เมื่อนายกสภาสถาบันไม่อาจปฏิบัติหน้าที่ได้ หรือ เมื่อไม่มีผู้ดำรงตำแหน่งนายกสภาสถาบัน

ให้สภาสถาบันแต่งตั้งคณาจารย์ หรือเจ้าหน้าที่ของสถาบันอุดมศึกษาเอกชนคนหนึ่งเป็น เลขานุการ โดยคำแนะนำของผู้บริหารสถาบัน

มาตรา 29 กรรมการสภาสถาบันตามมาตรา 28(2) จำนวนไม่น้อยกว่ากึ่งหนึ่งต้องมี สัญชาติไทย

กรรมการสภาสถาบันตามมาตรา 28(2) หรือ (3) ต้องไม่เป็นผู้มีความประพฤติ เสื่อมเสียหรือบกพร่องในศีลธรรมอันดี

ผู้รับใบอนุญาต ซึ่งเป็นบุคคลธรรมดา อาจได้รับแต่งตั้งให้เป็นกรรมการสภาสถาบันตาม มาตรา 28(2) หรือ (3) ได้ แต่ต้องเป็นผู้มีสัญชาติไทย และไม่มีลักษณะต้องห้ามตามวรรคสอง

มาตรา 33 สภาสถาบันมีอำนาจหน้าที่วางนโยบาย และความควบคุมดูแลกิจการทั่วไปของ สถาบันอุดมศึกษาเอกชน อำนาจหน้าที่เช่นว่านี้ให้รวมถึง

(1) วางระเบียบ และข้อบังคับ เกี่ยวกับการดำเนินงานในสถาบัน อุดมศึกษาเอกชน รวมทั้งจะให้มีข้อบังคับว่าด้วย เครื่องแบบ เครื่องหมาย และเครื่องแต่งกาย นักศึกษาด้วยก็ได้

(2) จัดสรรทุน ออกเป็นกองทุนประเภทต่าง ๆ และ วางระเบียบ- การใช้จ่ายเงินของกองทุน

(3) พิจารณาปรับปรุงหลักสูตรการสอนและอุปกรณ์การศึกษา

(4) พิจารณาการจัดตั้ง ยุบ รวม และเลิกคณะ บัณฑิตวิทยาลัย สถาบัน สำนักหรือหน่วยงานที่เรียกชื่ออย่างอื่น และภาควิชา

(5) พิจารณาการจัดตั้ง ยุบ รวม และเลิกวิทยาเขตสาขา

(6) แต่งตั้ง และ ถอดถอน ผู้บริหารสถาบัน ด้วยความเห็นชอบของ คณะกรรมการสถาบัน

(7) อนุมัติการให้ ประกาศนียบัตร อนุปริญญา ปริญญา หรือ ประกาศนียบัตรบัณฑิต

(8) อนุมัติงบดุล งบการเปลี่ยนแปลงการเงินของกองทุนประเภทต่างๆ ประจำปี

(9) พิจารณาเสนอการให้บริษัทยกติดมศักดิ์แก่บุคคลที่ทรงคุณวุฒิ เพื่อขอ รับความเห็นชอบจากคณะกรรมการสถาบัน

(10) พิจารณาหาวิธี ที่จะทำให้การศึกษา การวิจัย และการฝึกอบรม ของสถาบันอุดมศึกษาเอกชนเจริญยิ่งขึ้น

(11) วินิจฉัยสั่งการในเรื่องอื่นใด ที่มีได้ระบุให้เป็นหน้าที่ของผู้ใดโดย เฉพาะ

มาตรา 35 ให้สถาบันอุดมศึกษาเอกชน มีผู้บริหารสถาบันคนหนึ่ง เป็นผู้ปกครอง- บังคับบัญชา และรับผิดชอบการบริหารงาน ของสถาบันอุดมศึกษาเอกชน ให้เป็นไปตามกฎหมาย นโยบาย ระเบียบ ข้อบังคับ ข้อกำหนด ของสถาบันอุดมศึกษาเอกชน และมติที่สภาสถาบัน กำหนด หรือมอบหมาย และจะมีรองผู้บริหารสถาบันคนหนึ่ง หรือหลายคนก็ได้ เพื่อทำหน้าที่และ

รับผิดชอบ ตามที่ผู้บริหารสถาบันมอบหมาย

รองผู้บริหารสถาบันต้องมีคุณสมบัติเช่นเดียวกับผู้บริหารสถาบัน และให้ผู้บริหารสถาบัน เป็นผู้เสนอแต่งตั้งและถอดถอนรองผู้บริหารสถาบันต่อสภาสถาบัน

เมื่อผู้บริหารสถาบันพ้นจากตำแหน่งให้รองผู้บริหารสถาบันพ้นจากตำแหน่งด้วย

มาตรา 38 ผู้บริหารสถาบันต้องเป็นผู้มีคุณสมบัติ และไม่มีลักษณะต้องห้าม ดังต่อไปนี้

- (1) มีอายุไม่ต่ำกว่ายี่สิบห้าปี
- (2) มีความรู้สอปลั้ได้ปริญญาตรี และ เป็น หรือ เคยเป็น คาสตราจารย์มาแล้ว หรือมีความรู้สอปลั้ได้ไม่ต่ำกว่าปริญญาโท หรือเทียบเท่า
- (3) ไม่เป็นผู้มี หรือ เคยมี ความประพฤติเสื่อมเสีย หรือบกพร่องใน คีลธรรมอันดี
- (4) ไม่เป็นผู้วิกลจริต หรือจิตฟั่นเฟือนไม่สมประกอบ
- (5) ไม่เป็นผู้เคยออกจางาน หรือราชการเพราะมีความผิด เว้นแต่ รัฐมนตรีเห็นว่าความผิดนั้น ไม่ขัดต่อการเป็นผู้บริหารสถาบัน
- (6) ไม่เป็นผู้เคยต้องโทษจำคุก โดยคำพิพากษาถึงที่สุด หรือโดยคำสั่ง ที่ชอบด้วยกฎหมายให้จำคุก เว้นแต่เป็นโทษสำหรับความผิด ที่คณะกรรมการสถาบัน เห็นว่าไม่ขัด ต่อคีลธรรมอันดีของประชาชน หรือความผิดที่กระทำโดยประมาท หรือความผิดลหุโทษ

มาตรา 39 ผู้บริหารสถาบันมีอำนาจ และหน้าที่ ดังต่อไปนี้

- (1) ควบคุมดูแลกิจการ ของสถาบันอุดมศึกษาเอกชน ให้เป็นไปตาม กฎหมาย นโยบาย ระเบียบ ข้อบังคับ และข้อกำหนดของสถาบันอุดมศึกษาเอกชน
- (2) พิจารณาแต่งตั้งคณาจารย์ และเจ้าหน้าที่ของสถาบันศึกษาเอกชน
- (3) จัดทำทะเบียนคณาจารย์ เจ้าหน้าที่ และนักศึกษา ตามแบบที่ กำหนดในกฎทวง
- (4) ควบคุมการเงิน การพัสดุ สถานที่ และทรัพย์สินอื่นของสถาบัน- อุดมศึกษาเอกชน ให้เป็นไปตามกฎหมาย ระเบียบ ข้อบังคับและข้อกำหนดของสถาบันศึกษาเอกชน
- (5) เป็นผู้แทนของสถาบันอุดมศึกษาเอกชนในกิจการทั่วไป
- (6) จัดทำรายงานประจำปี และรายงานอื่น ๆ ตามที่สภาสถาบัน หรือ รัฐมนตรีกำหนด

(7) รักษาวิสัย และระมัดระวัง มิให้มีการดำเนินการ อันเป็นภัยต่อความมั่นคง หรือความปลอดภัยของประเทศ หรือความสงบเรียบร้อย วัฒนธรรมของชาติ หรือศีลธรรมอันดีของประชาชนในบริเวณสถาบันอุดมศึกษาเอกชน

มาตรา 61 เมื่อปรากฏว่า กองทุนทั่วไปมีรายได้สูงกว่ารายจ่ายประจำปี ให้สภาสถาบันจัดสรรเงิน รายได้ส่วนที่สูงกว่ารายจ่าย ให้แก่กองทุนประเภทอื่น นอกจากกองทุนทั่วไป รวมกันไม่น้อยกว่าร้อยละหกสิบของรายได้ที่สูงกว่ารายจ่ายประจำปี

เงินที่เหลือจากการจัดสรรตามวรรคหนึ่ง สภาสถาบันอาจจัดสรรให้แก่ผู้รับใบอนุญาตได้ไม่เกินร้อยละสิบห้าของส่วนของสินทรัพย์ ในกองทุนประเภทต่าง ๆ รวมกัน หลังจากหักหนี้สินแล้ว ถ้ายังมีเงินเหลืออยู่อีกเท่าใด ให้จัดส่งให้แก่กองทุนทั่วไป

ประมวลกฎหมายแพ่งและพาณิชย์

มาตรา 15 สภาพบุคคลย่อมเริ่มเมื่อแต่คลอดแล้วอยู่รอดเป็นทารกและสิ้นสุดลงเมื่อตาย
ทารก.....

มาตรา 72 จำพวกที่กล่าวต่อไปนี้ย่อมเป็นนิติบุคคลหรือ

- (1) ทบวงการเมือง
- (2) วัดวาอาราม
- (3) ห้างหุ้นส่วนที่จดทะเบียนแล้ว
- (4) บริษัทจำกัด
- (5) สมาคม
- (6) มูลนิธิที่ได้รับอำนาจแล้ว

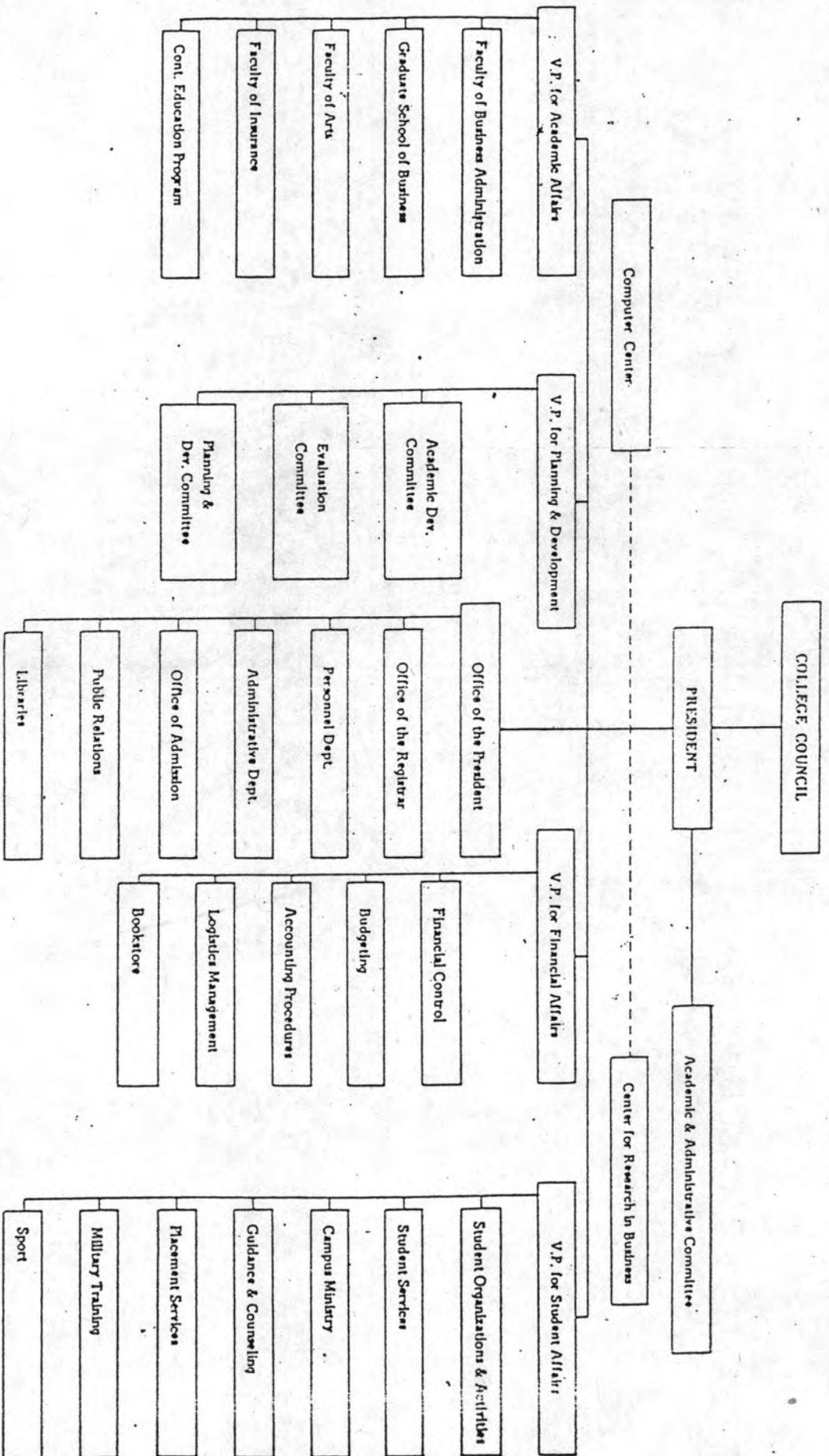
มาตรา 81 มูลนิธินั้นได้แก่ทรัพย์สินอันจัดสรรไว้เป็นแผนกเพื่อบำเพ็ญทาน การศาสนา วิชา
ศาสตร์ วรรณคดี หรือเพื่อสาธารณประโยชน์อื่น ๆ และไม่ได้หมายคำกำไร

มาตรา 1096 อันว่าบริษัทจำกัดนั้น คือบริษัทประเภทซึ่งตั้งขึ้นด้วยแบ่งทุนเป็นหุ้นมีมูลค่าเท่า ๆ
กัน โดยมีผู้ถือหุ้นไม่ถึงหนึ่งร้อยคนรวมทั้งนิติบุคคล (ถ้ามี) และผู้ถือหุ้นดังกล่าวต่างรับผิดชอบจำกัด
เพียงไม่เกินจำนวนเงินที่ตนยังส่งใช้ไม่ครบมูลค่าของหุ้นที่ตนถือ
ในการนับจำนวนผู้ถือหุ้นตามวรรคหนึ่ง.....

มาตรา 1274 อันว่าสัญญาตั้งสมาคม คือสัญญาซึ่งบุคคลหลายคนตกลงกัน เพื่อทำการอันใดอันหนึ่ง
ร่วมกันอันมิใช่เป็นการหากำไรแบ่งปันกัน

ภาคผนวก จ

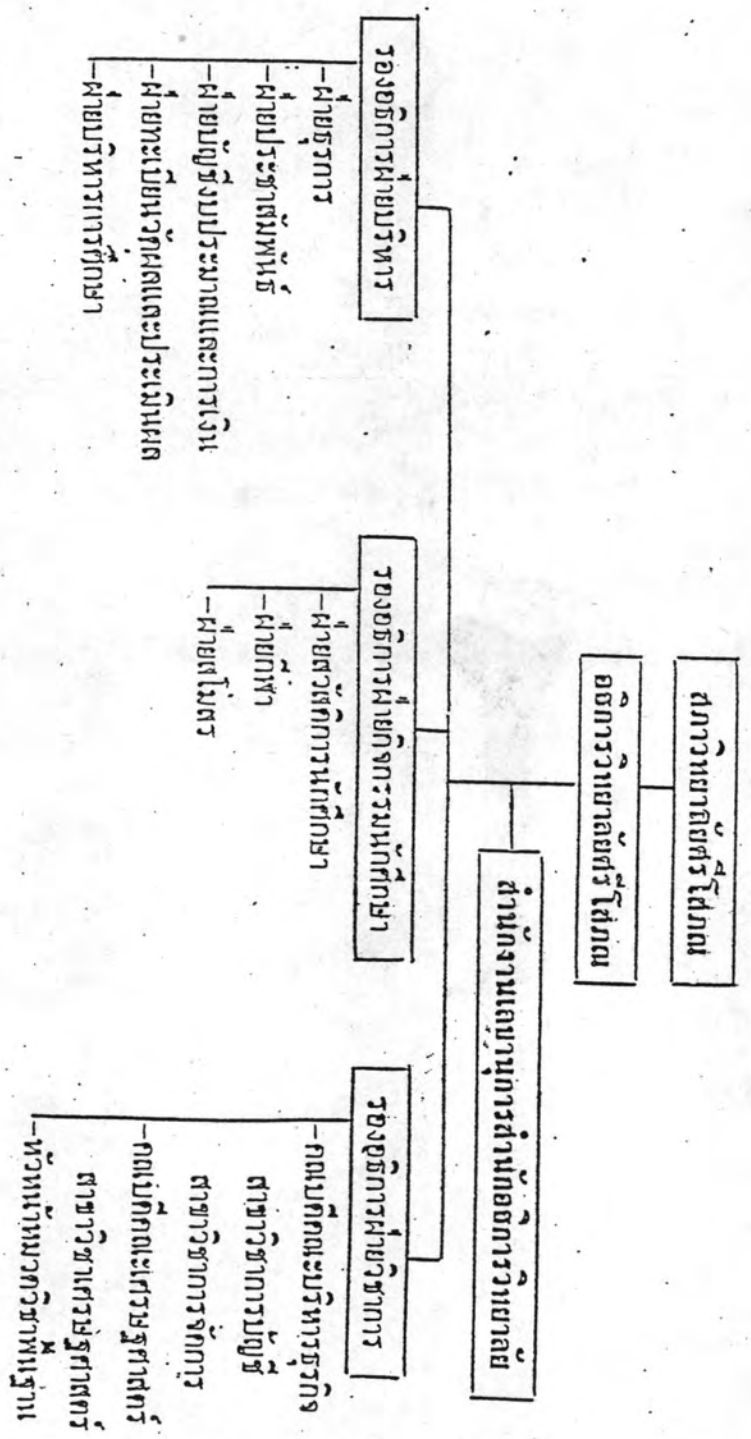
ABAC Organization Chart



ที่มา กองสภานโยบายศึกษาเอกชน 2531

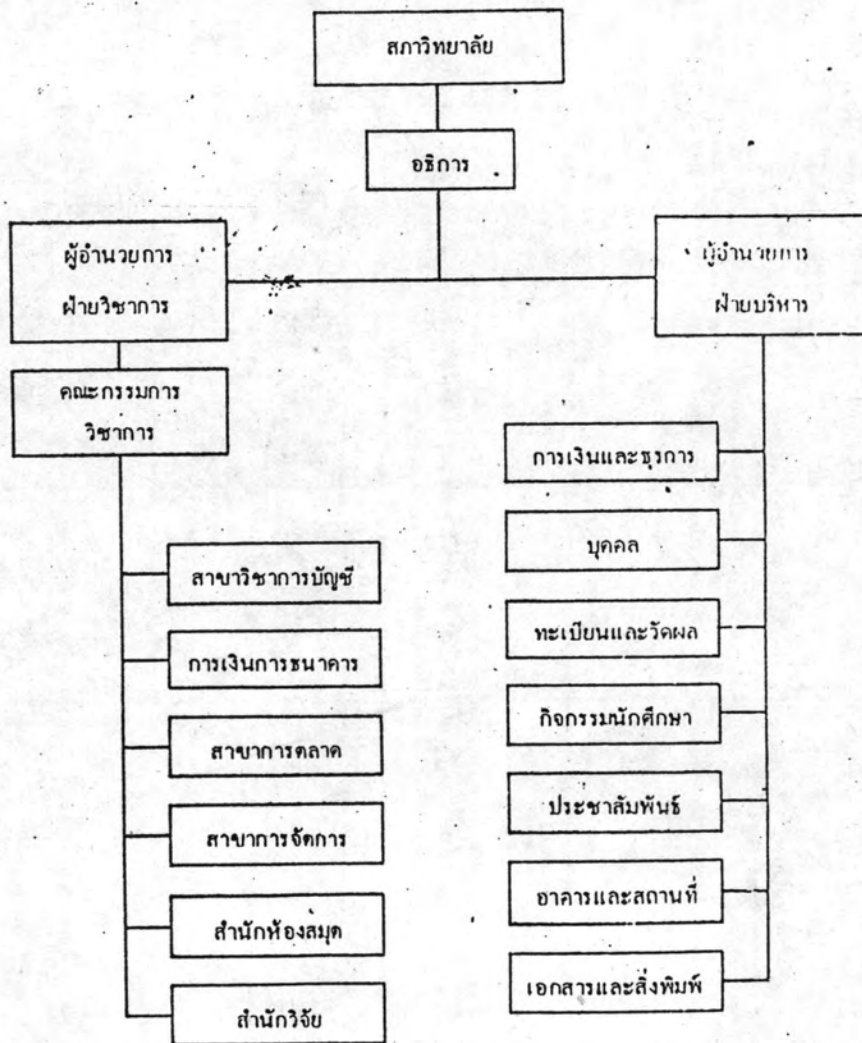
โครงสร้างการบริหารและการแบ่งงาภายใน
ของสถานีอุตุนิยมวิทยาเอกชน หนาดเล็ก การศึ่ชวอชาง
วิทยาชัยศรีโสภณ
แบบภวที่ 14

โครงสร้างการบริหารวิทยาชัยศรีโสภณ



กรณีตัวอย่าง วิทยาลัยภาคกลาง
แบบที่ 16

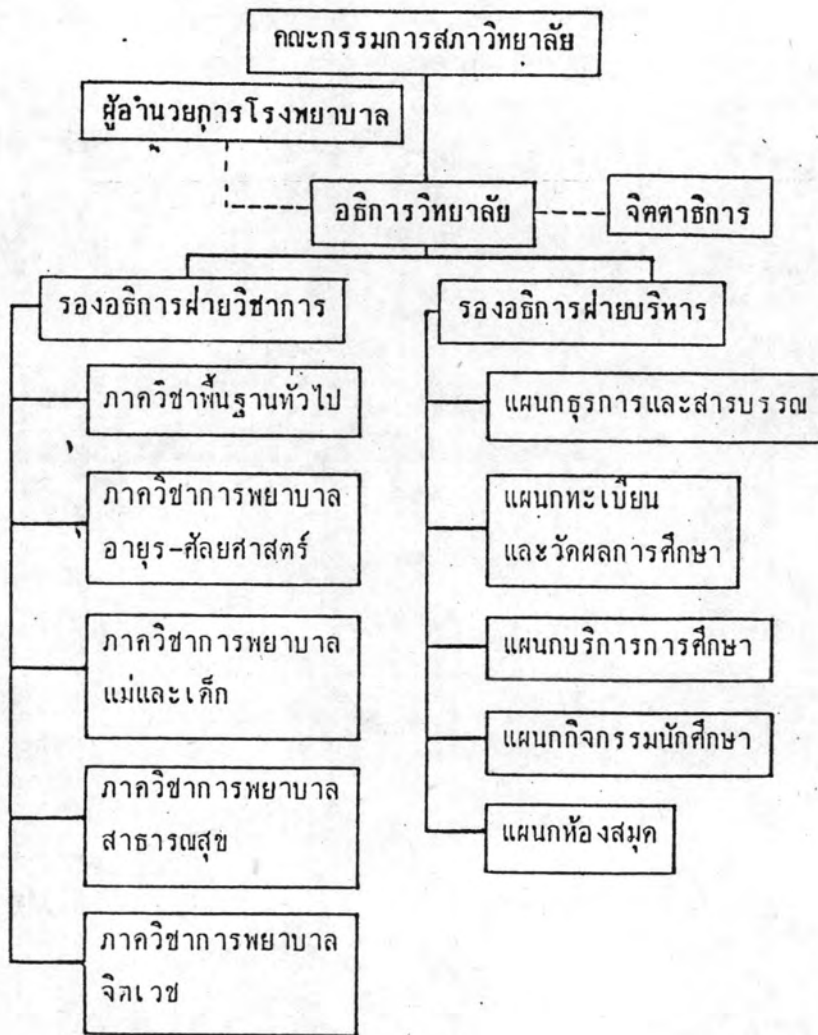
การบริหารวิทยาลัยภาคกลาง

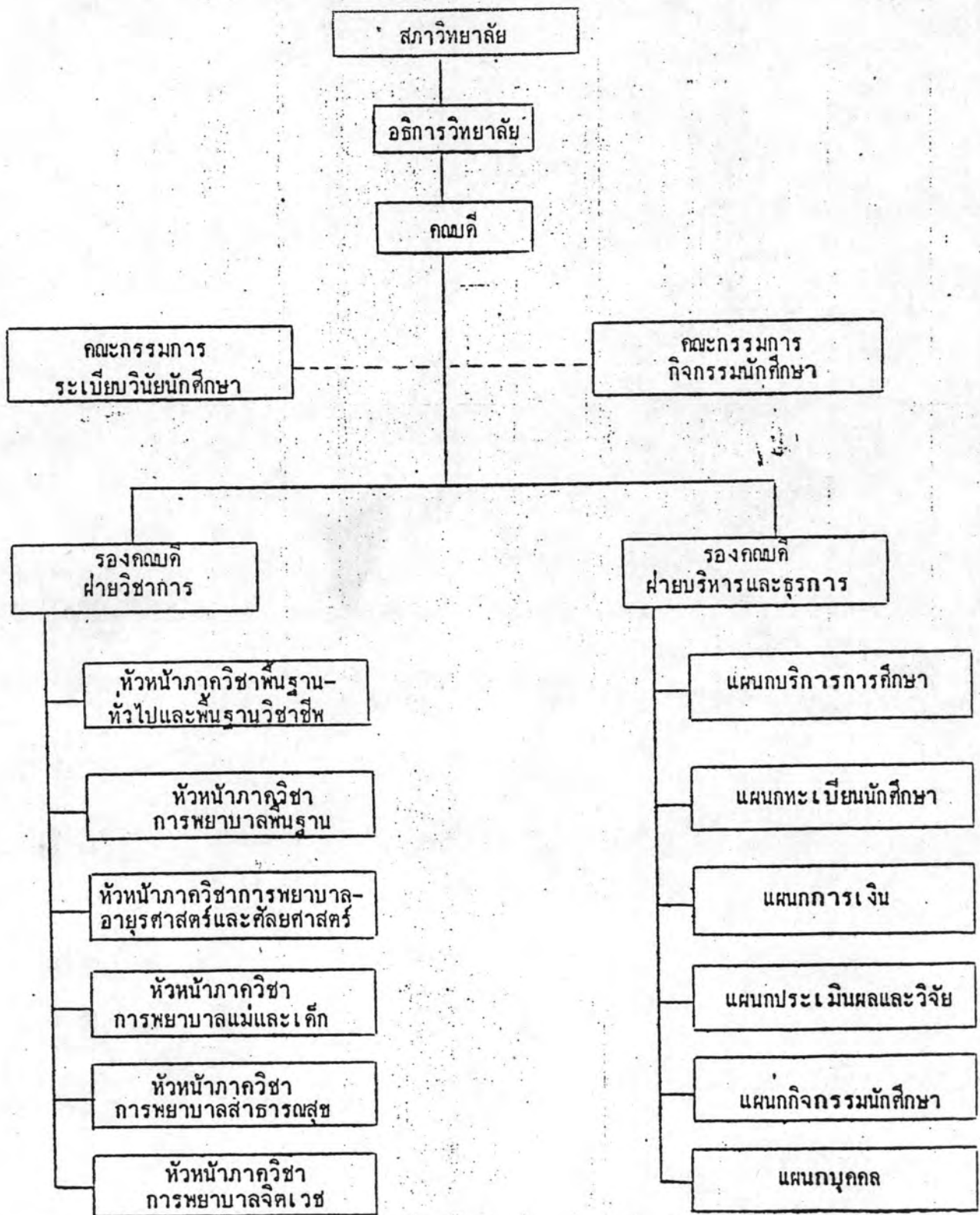


โครงสร้างการบริหารและการแบ่งงานภายในของสถาบันอุดมศึกษาเอกชน
เฉพาะทางแพทยศาสตร์ กรณีตัวอย่าง วิทยาลัยพยาบาลเชนทร์หลุยส์

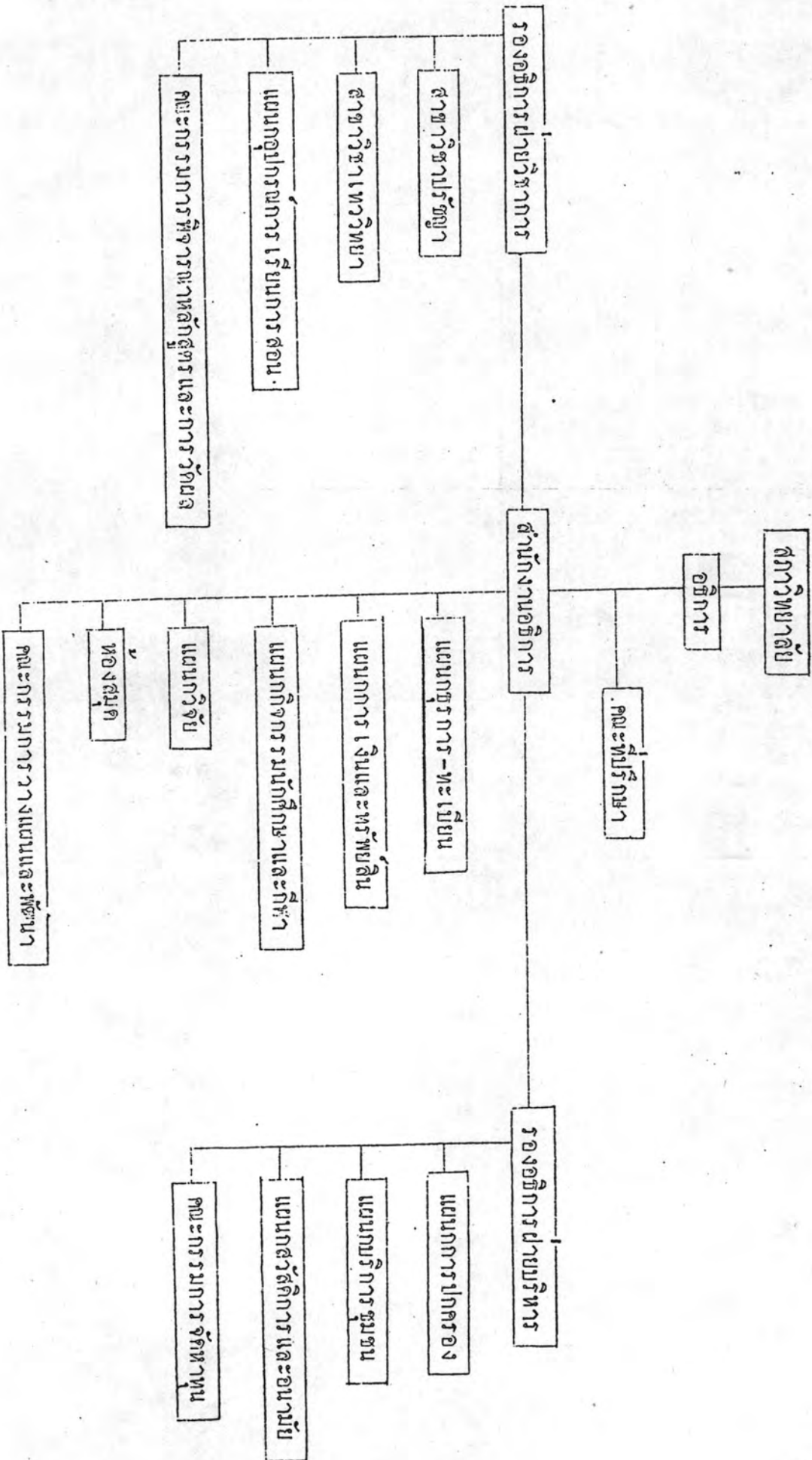
แผนภูมิที่ 17

การบริหารงานวิทยาลัยพยาบาลเชนทร์หลุยส์





กรณีศึกษาของ สถาบัน กษัตริย์ราชศึกษา มหาวิทยาลัยสงครรม
แผนกที่ 19
โครงสร้างการบริหารวิทยาลัยสงครรม





ประวัติผู้เขียน

นายสวัสดิ์ พฤษตระกูล เกิดเมื่อวันที่ 1 มกราคม 2501 ที่จังหวัดนครศรีธรรมราช
ได้รับปริญญา การศึกษาระดับบัณฑิต จากมหาวิทยาลัยศรีนครินทรวิโรฒ พลศึกษา เมื่อปีการศึกษา 2523
เข้ารับการศึกษาคณะศึกษาศาสตร์ จุฬาลงกรณ์มหาวิทยาลัย ในปีการศึกษา
2530 โดยได้รับทุนการศึกษา เป็น บัณฑิตผู้ช่วย (Graduate Assistant) ของภาควิชาอุดมศึกษา
ปัจจุบันรับราชการที่สถาบันเทคโนโลยีราชมงคล วิทยาเขตเทคนิคกรุงเทพฯ