

รายการอ้างอิง

ภาษาไทย

กัลยา วานิชย์บัญชา. สถิติสำหรับงานวิจัย. กรุงเทพฯ: กองทุนตำราภาควิชาสถิติ คณะพาณิชยศาสตร์ และการบัญชี จุฬาลงกรณ์มหาวิทยาลัย, 2549.

กองพัฒนาบริการ การท่องเที่ยวแห่งประเทศไทย. การท่องเที่ยวเพื่อสุขภาพ. จุลสารการท่องเที่ยว 22, 1, (2546): 16.

กองวางแผนมหภาค การท่องเที่ยวแห่งประเทศไทย. แผนการท่องเที่ยว ปี 2546. จุลสารการท่องเที่ยว 22, 1, (2546): 11.

กองสถิติ และวิจัย การท่องเที่ยวแห่งประเทศไทย. รายงานสถิติประจำปี 2530. กรุงเทพฯ: กองสถิติ และวิจัย, 2530

กองสถิติ และวิจัย การท่องเที่ยวแห่งประเทศไทย. รายงานสถิติประจำปี 2550. กรุงเทพฯ: กองสถิติ และวิจัย, 2550

กองอนุรักษ์ การท่องเที่ยวแห่งประเทศไทย. แหล่งท่องเที่ยวเพื่อสุขภาพ: Health Tourism. กรุงเทพฯ: กองอนุรักษ์, 2545.

กุสุมา ศรียาภูถ. รูปแบบที่พึงประสงค์ในการให้บริการนวด อบ ประคบสมุนไพรเพื่อส่งเสริมสุขภาพ: กรณีศึกษาศูนย์บริการการศึกษาพัฒนาตามแนวพระราชดำริเขาหินซ้อน จังหวัดฉะเชิงเทรา. วิทยานิพนธ์ปริญญาโท สาขาวิชาสุขภาพศึกษา มหาวิทยาลัยเกษตรศาสตร์, 2543.

กุลวรา สุวรรณพิมล. หลักการมัคคุเทศก์. กรุงเทพฯ: สำนักพิมพ์แสงดาว, 2548.

เกรียงศักดิ์ ชนอัสวนนท์ และคณะ. รูปแบบการจัดการท่องเที่ยวเชิงสุขภาพโดยความร่วมมือขององค์กรท้องถิ่นและชุมชนบ้านช่วงบุก ตำบลห้วยไร่ อำเภอด่านซ้าย จังหวัดแพร่. [ออนไลน์]. 2550. แหล่งที่มา: <http://www.pro.moph.go.th> [3 กรกฎาคม 2550]

คณะกรรมการอำนวยการจัดทำแผนพัฒนาสุขภาพแห่งชาติ กระทรวงสาธารณสุข. ร่างแผนพัฒนาสุขภาพแห่งชาติ ในช่วงแผนพัฒนาเศรษฐกิจและสังคมแห่งชาติ ฉบับที่ 10 พ.ศ. 2550-2554. [ออนไลน์]. กรุงเทพฯ: กระทรวงสาธารณสุข, 2549. แหล่งที่มา: <http://www.moph.go.th/other/inform/pok.doc> [31 กรกฎาคม 2550]

คณะวิจัย คณะสังคมศาสตร์ และมนุษยศาสตร์ มหาวิทยาลัยมหิดล. โครงการสำรวจข้อมูลและ
ศึกษาวิจัย: เรื่อง แนวทางในการส่งเสริมการท่องเที่ยวเพื่อสุขภาพ. นครปฐม: ฝ่ายการ
พิมพ์สถาบันการพัฒนาสาธารณสุขอาเซียน มหาวิทยาลัยมหิดล, 2535.

จิราภรณ์ อัมพรพรรคิ. เอกสารประกอบการสอนวิชาอุตสาหกรรมการท่องเที่ยว. คณะศิลปศาสตร์
ภาควิชาอุตสาหกรรมบริการ มหาวิทยาลัยศรีปทุม, 2545.

จิตตินันท์ เดชะคุปต์. จิตวิทยาการบริการอุตสาหกรรมการท่องเที่ยว. กรุงเทพฯ: สำนักพิมพ์
จุฬาลงกรณ์มหาวิทยาลัย, 2543.

ธัญวรัตน์ กฤษณรัตน์. ความพึงพอใจของลูกค้าต่อการให้บริการของธนาคารกสิกรไทย จำกัด
(มหาชน) หลังการปรับปรุงและเปลี่ยนแปลงโครงสร้างการปฏิบัติงานของสาขา ศึกษา
เฉพาะกรณี สาขายะลา. ภาคนิพนธ์ ศป.ม. (พัฒนาสังคม). กรุงเทพฯ: บัณฑิตวิทยาลัย
สถาบันบัณฑิตพัฒนบริหารศาสตร์, 2542.

ปัทมิตา ดันดิเวชกุล. การท่องเที่ยวเชิงสุขภาพ. กรุงเทพมหานคร: การท่องเที่ยวแห่งประเทศไทย,
2546. (อัดสำเนา)

ปาลีรัตน์ การดี และคณะ. รายงานวิจัย เรื่อง การพัฒนาศักยภาพการท่องเที่ยวเชิงสุขภาพ.
กรุงเทพฯ: สำนักพิมพ์มหาวิทยาลัยรามคำแหง, 2547.

พันธุศักดิ์ เกดะวันดี และศันธยา กิตติโกวิท. โครงการวิจัยย่อย#2: กลยุทธ์การพัฒนาการจัดการ
ท่องเที่ยวในเชิงสุขภาพสำหรับธุรกิจโรงแรม, 2548.

ไพบุลย์ เทวรักษ์. จิตวิทยา. กรุงเทพฯ: ภาควิชาจิตวิทยา คณะครุศาสตร์ จุฬาลงกรณ์มหาวิทยาลัย,
2530.

มัลลิกา เกื้อปัญญา. ความคาดหวังและความพึงพอใจของนักท่องเที่ยวต่อการจัดการสภาพแวดล้อม
ในแหล่งท่องเที่ยว หมู่บ้านชาวเขาเผ่าม้ง. วิทยานิพนธ์ปริญญาโทมหาบัณฑิต สาขาวิชา
การจัดการมนุษย์กับสิ่งแวดล้อม มหาวิทยาลัยเชียงใหม่, 2542.

รชพร จันทร์สว่าง. เอกสารการสอนชุดวิชาทรัพยากรการท่องเที่ยวของไทย. นนทบุรี:
มหาวิทยาลัยสุโขทัยธรรมมาธิราช, 2545.

วันดี องศ์ชนะสุข. ปัจจัยที่มีผลต่อพฤติกรรมและความพึงพอใจของผู้ใช้บริการนวด และอบ
สมุนไพร. วิทยานิพนธ์ปริญญาโทมหาบัณฑิต สาขาวิชาเศรษฐศาสตร์เกษตร
มหาวิทยาลัยเกษตรศาสตร์, 2545.

- วิภาพร มหาชัย. พฤติกรรมของนักท่องเที่ยวชาวญี่ปุ่นในจังหวัดเชียงใหม่ ต่อการเลือกใช้สปาเพื่อสุขภาพ. วิทยานิพนธ์ปริญญาโทบริหารธุรกิจ สาขาวิชาการจัดการอุตสาหกรรม การท่องเที่ยว มหาวิทยาลัยเชียงใหม่, 2544.
- คันสนีย์ ตันตวิท. จิตวิทยาทั่วไป. กรุงเทพฯ: สำนักพิมพ์มหาวิทยาลัยธรรมศาสตร์, 2547.
- ศรัทธา วุฒิพงษ์. ความพึงพอใจของลูกค้าต่อการให้บริการของธนาคารกสิกรไทย จำกัด (มหาชน) สาขาจันดี อำเภอดง จังหวัดนครศรีธรรมราช. ภาคนิพนธ์ ศป.ม.กรุงเทพฯ: บัณฑิตวิทยาลัย สถาบันบัณฑิตพัฒนบริหารศาสตร์, 2542.
- สุกัลกษณ์ พักคำ. ปัจจัยที่มีอิทธิพลต่อการใช้บริการแพทย์แผนไทยประยุกต์ในการให้บริการด้านสุขภาพในโรงพยาบาลสังกัดกองทัพบกเขตพื้นที่กองทัพอากาศที่ 1. วิทยานิพนธ์ปริญญาโทบริหารธุรกิจ สาขาวิชาสุขภาพศึกษา มหาวิทยาลัยเกษตรศาสตร์, 2545.
- สุกัลกษณ์ อัครางกูร. พฤติกรรมนักท่องเที่ยว. ขอนแก่น: โรงพิมพ์คลังนานาวิทยา, 2548.
- สมเกียรติ ตั้งกิจวานิชย์ และคณะ. กระบวนการสัมมนารายงานผลการวิจัยเรื่องนักท่องเที่ยวญี่ปุ่นกับโอกาสในการยกระดับคุณภาพการท่องเที่ยว, 2538.
- สมชาติ สุกฤตยานันท์. ความสัมพันธ์ของการแสวงหาข่าวสารด้านการท่องเที่ยวกับการตัดสินใจเดินทางท่องเที่ยวภายในประเทศของนักท่องเที่ยวไทย. วิทยานิพนธ์ปริญญาโทบริหารธุรกิจ สาขาบริหารธุรกิจ คณะวารสารศาสตร์และสื่อสารมวลชน มหาวิทยาลัยธรรมศาสตร์, 2533.
- สมบัติ กาญจนกิจ. นันทนาการและอุตสาหกรรมการท่องเที่ยว. กรุงเทพฯ: บริษัท ท่ามาดี, 2544.
- สิริกาญจน์ ปรับ ไตวิต ใจโย. การเปิดรับข่าวสารการท่องเที่ยวกับการตัดสินใจเดินทางท่องเที่ยวต่างประเทศ. วิทยานิพนธ์ปริญญาโทบริหารธุรกิจ สาขาวิชาการประชาสัมพันธ์ บัณฑิตวิทยาลัย จุฬาลงกรณ์มหาวิทยาลัย, 2539.
- สำนักงานคณะกรรมการพัฒนาการเศรษฐกิจ และสังคมแห่งชาติ. แผนพัฒนาประเทศไทยให้เป็นศูนย์กลางด้านการแพทย์สาธารณสุขแห่งเอเชีย. [ออนไลน์]. แหล่งที่มา: <http://www.nesdb.go.th> [28 มิถุนายน 2547]
- สำนักทะเบียนธุรกิจนำเที่ยวและมัคคุเทศก์กรุงเทพมหานคร การท่องเที่ยวแห่งประเทศไทย. พระราชบัญญัติธุรกิจนำเที่ยวและมัคคุเทศก์ พ.ศ.2535 และ (ฉบับที่ 2) พ.ศ. 2545. กรุงเทพฯ: การท่องเที่ยวแห่งประเทศไทย, 2549.

- สุรพงษ์ โสธนะเสถียร. การสื่อสารกับสังคม. กรุงเทพฯ: โรงพิมพ์จุฬาลงกรณ์มหาวิทยาลัย, 2533.
- สุรพล ศรีวิทยา และคณะ. โครงการศึกษาแนวทางการพัฒนาบริการท่องเที่ยวเชิงส่งเสริมสุขภาพใน
ที่พักโรงแรม. สมาคมไทยท่องเที่ยวเชิงอนุรักษ์และผจญภัย, 2546.
- สุวัฒนา ไบเจริญ. ความพึงพอใจของลูกค้าต่อการบริการของธนาคารออมสิน สาขาขอนแก่น
(ภาคคำ). วิทยานิพนธ์ กศ.ม.มหาสารคาม: บัณฑิตวิทยาลัย มหาวิทยาลัยมหาสารคาม,
2540.
- เสนาะ ดิยาวี สุปราณี ศรีฉัตรภิมุข และนิยะดา ชูณหวงศ์. การบริหารงานบุคคล. กรุงเทพฯ:
มหาวิทยาลัยธรรมศาสตร์, 2527.

ภาษาอังกฤษ

- Aloha Wellness Travel. Wellness Vacation. [Online]. Available from:
<http://www.alohawellnesstravel.com/typevacations.htm>. [2007, May 17]
- Bandura, A. Social foundations of thought and action: A social cognitive theory. New Jersey:
Englewood Cliffs. 1986.
- Collin online dictionary service. Expectation. [Online]. Available from:
<http://dictionary.reverso.net>. [2007, May 17]
- Cronbach, L. J. Essential of Psychological Testing (3.rd. ed.). New York: Harper and Row
Publisher. 1972.
- Connell, J. Medical tourism: Sea, sun, sand and ... surgery. Australia: Tourism Management
29 November, p.1093-1100. 2005.
- Gonzales, A and others. Health tourism and related services: Caribbean development and
international trade. The final report submitted to the Regional Negotiating Machinery
(RNM), 2001.
- Gord, C, V. Dictionary of Education. New York: Mc Graw-Hill Book Company, 1973.
- Hay, B. New tourism markets: Health and well being holidays. Scotland: Countryside Recreation
volume 9 number 2 summer. 2001.

- McClelland, D. C. The Achieving Society. Princeton: Van Nostrand, 1961.
- Mueller, H. and Kaufmann, E, L. Wellness tourism: Market Analysis of a Special Health tourism Segment and Implications for the Hotel Industry. Journal of Vacation Marketing. Switzerland:. Vol 7(1) 2001, p. 1-13.
- McIntoch, R,W. and Goeldner, C, R. Tourism: Principle, Practices, Philosophies. Ohio: Grid Publishing, 1984.
- Murat, S.and others. Psoriasis treatment via doctor fishes as part of health tourism: A Case Study of Kangal Fish Spring, Turkey. Turkey: Tourism management 28, p.625-629. 2007.
- Neeser, K. J. Today's International Health & Spa Tourism Philosophy. Bangkok: Visiting Professor Chulalongkorn University School of Sports Science.2007. (Mimeographed)
- Pollock , A. & Williams, P. Health Tourism Trends: Closing the Gap Between Health Care and Tourism. New York. 2000.
- Shelley, M. W. Design as an Instrument of Change: The Rule of Design in Two Responding to Social Change. Philadelphia: Hutchinson & Ross, Inc., 1975.
- Turner, L, W. Cross-Cultural Behavior in Tourism Concepts and Analysis. GB: Butterworth-Heinemann, 2003.
- Vajirakachorn, T. Implementation of an Effective Health Tourism Development Plan for Thailand. Bangkok, 2004.
- Vroom, W. H. Work and Motivation. New York: John Wiley & Sons, 1964.

ภาคผนวก

ภาคผนวก ก

หนังสือขอความอนุเคราะห์เก็บข้อมูลการทำวิจัย



ที่ ศธ ๐๕๑๒.๒๔/๐๐๖ ๒๗

สำนักวิชาวิทยาศาสตร์การกีฬา
จุฬาลงกรณ์มหาวิทยาลัย
ถนนพระราม ๑ ปทุมวัน กรุงเทพฯ ๑๐๓๓๐

๗๗ กุมภาพันธ์ ๒๕๕๑

เรื่อง ขอบความอนุเคราะห์เก็บข้อมูลการทำวิจัย

เรียน คุณพิทักษ์ ลาภปรารณา



ด้วยนางสาวเพชรรัตน์ ภูพันธ์ นิสิตระดับบัณฑิตศึกษา แผนกวิชาการจัดการนันทนาการ การท่องเที่ยว สำนักวิชาวิทยาศาสตร์การกีฬา จุฬาลงกรณ์มหาวิทยาลัย ได้รับอนุมัติหัวข้อวิทยานิพนธ์ เรื่อง “ความพึงพอใจของนักท่องเที่ยวชาวไทย และชาวต่างประเทศ เกี่ยวกับการท่องเที่ยวเชิงสุขภาพ ในกรุงเทพมหานคร” โดยมี ศาสตราจารย์ ดร.สมบัติ กาญจนกิจ เป็นอาจารย์ที่ปรึกษาวิทยานิพนธ์ โดยมีวัตถุประสงค์ เพื่อศึกษาความพึงพอใจของนักท่องเที่ยว ทั้งชาวไทย และชาวต่างประเทศ ที่มีศักยภาพสูง (High End) เกี่ยวกับการท่องเที่ยวเชิงสุขภาพ ในกรุงเทพมหานคร

ในการนี้ เพื่อให้การศึกษาวิจัยครั้งนี้สำเร็จลุล่วงผ่านไปได้อย่างดี และเล็งเห็นว่าศูนย์สุขภาพของท่าน เหมาะสมที่จะเป็นแหล่งเก็บข้อมูลในการศึกษาวิจัยครั้งนี้ จึงใคร่ขอความอนุเคราะห์เข้าทำการเก็บรวบรวมข้อมูล ในการทำวิจัยเชิงปริมาณ จากนักท่องเที่ยวทั้งชาวไทย และต่างประเทศ ที่มาใช้บริการภายในศูนย์สุขภาพของท่าน จำนวน ๒๐ คน ทั้งนี้จะไม่มีการแอบแฝงทางการตลาดใดๆ ทั้งสิ้น ข้อมูลของศูนย์สุขภาพของท่านจะถือเป็นความลับ และนำมาใช้ตามวัตถุประสงค์ในการวิจัยครั้งนี้เท่านั้น รวมถึงผลการวิจัยที่ได้จะนำเสนอให้กับศูนย์สุขภาพของท่าน ภายหลังการวิจัยเสร็จสิ้นลง

จึงเรียนมาเพื่อ โปรดพิจารณาให้ความอนุเคราะห์ในการเก็บข้อมูลวิจัยด้วย จักเป็นพระคุณยิ่ง และขอขอบคุณมา ณ โอกาสนี้

ขอแสดงความนับถือ

(ผู้ช่วยศาสตราจารย์ ดร.อนิลิม ชัยวัชรกรณ์)

คณบดี

หน่วยหลักสูตรการสอนระดับบัณฑิตศึกษา ฝ่ายวิชาการและวิจัย

โทร. ๐๒ - ๒๑๘ - ๑๐๑๖

โทรสาร ๐๒ - ๒๑๘ - ๑๐๑๖



ที่ ศธ ๐๕๑๒.๒๔/๐๐๖๖๒

สำนักวิชาวิทยาศาสตร์การกีฬา
จุฬาลงกรณ์มหาวิทยาลัย
ถนนพระราม ๑ ปทุมวัน กรุงเทพฯ ๑๐๓๓๐

๑๓ กุมภาพันธ์ ๒๕๕๑

เรื่อง ขอบความอนุเคราะห์เก็บข้อมูลการทำวิจัย

เรียน คุณธีระศักดิ์ คงจันทร์

ด้วยนางสาวเพชรรัตน์ ภูพันธ์ นิสิตระดับบัณฑิตศึกษา แผนกวิชาการจัดการนันทนาการ การท่องเที่ยว สำนักวิชาวิทยาศาสตร์การกีฬา จุฬาลงกรณ์มหาวิทยาลัย ได้รับอนุมัติหัวข้อวิทยานิพนธ์ เรื่อง “ความพึงพอใจของนักท่องเที่ยวชาวไทย และชาวต่างประเทศ เกี่ยวกับการท่องเที่ยวเชิงสุขภาพ ในกรุงเทพมหานคร” โดยมี ศาสตราจารย์ ดร.สมบัติ กาญจนกิจ เป็นอาจารย์ที่ปรึกษาวิทยานิพนธ์ โดยมีวัตถุประสงค์ เพื่อศึกษาความพึงพอใจของนักท่องเที่ยว ทั้งชาวไทย และชาวต่างประเทศ ที่มีศักยภาพสูง (High End) เกี่ยวกับการท่องเที่ยวเชิงสุขภาพ ในกรุงเทพมหานคร

ในการนี้ เพื่อให้การศึกษาวิจัยครั้งนี้สำเร็จลุล่วงผ่านไปได้อย่างดี และเล็งเห็นว่าศูนย์สุขภาพของท่าน เหมาะสมที่จะเป็นแหล่งเก็บข้อมูลในการศึกษาวิจัยครั้งนี้ จึงใคร่ขอความอนุเคราะห์เข้าทำการเก็บรวบรวมข้อมูล ในการทำวิจัยเชิงปริมาณ จากนักท่องเที่ยวทั้งชาวไทย และต่างประเทศ ที่มาใช้บริการภายในศูนย์สุขภาพของท่าน จำนวน ๒๐ คน ทั้งนี้จะไม่มี การแอบแฝงทางการตลาดใดๆ ทั้งสิ้น ข้อมูลของศูนย์สุขภาพของท่านจะถือเป็นความลับ และนำมาใช้ตามวัตถุประสงค์ในการวิจัยครั้งนี้เท่านั้น รวมถึงผลการวิจัยที่ได้จะนำเสนอให้กับศูนย์สุขภาพของท่าน ภายหลังการวิจัยเสร็จสิ้นลง

จึงเรียนมาเพื่อ โปรดพิจารณาให้ความอนุเคราะห์ในการเก็บข้อมูลวิจัยด้วย จักเป็นพระคุณยิ่ง และขอขอบคุณมา ณ โอกาสนี้

ขอแสดงความนับถือ

(ผู้ช่วยศาสตราจารย์ ดร.เจลิม ชัยวัชรภรณ์)

คณบดี

หน่วยหลักสูตรการสอนระดับบัณฑิตศึกษา ฝ่ายวิชาการและวิจัย

โทร. ๐๒ - ๒๑๘ - ๑๐๑๖

โทรสาร ๐๒ - ๒๑๘ - ๑๐๑๖



ที่ ศธ ๐๕๑๒.๒๔/๐๐๑๓๕

สำนักวิชาวิทยาศาสตร์การกีฬา

จุฬาลงกรณ์มหาวิทยาลัย

ถนนพระราม๑ ปทุมวัน กรุงเทพฯ ๑๐๓๓๐

๑๕ กุมภาพันธ์ ๒๕๕๑

เรื่อง ขอบความอนุเคราะห์เก็บข้อมูลการทำวิจัย

เรียน คุณรรินดา พูนพิพัฒน์

ด้วยนางสาวเพชรรัตน์ ภูพันธ์ นิสิตระดับบัณฑิตศึกษา แขนงวิชาการจัดการนันทนาการ การท่องเที่ยว สำนักวิชาวิทยาศาสตร์การกีฬา จุฬาลงกรณ์มหาวิทยาลัย ได้รับอนุมัติหัวข้อวิทยานิพนธ์ เรื่อง “ความพึงพอใจของนักท่องเที่ยวชาวไทย และชาวต่างประเทศ เกี่ยวกับการท่องเที่ยวเชิงสุขภาพ ในกรุงเทพมหานคร” โดยมี ศาสตราจารย์ ดร.สมบัติ กาญจนกิจ เป็นอาจารย์ที่ปรึกษาวิทยานิพนธ์ โดยมีวัตถุประสงค์ เพื่อศึกษาความพึงพอใจของนักท่องเที่ยว ทั้งชาวไทย และชาวต่างประเทศ ที่มีศักยภาพสูง (High End) เกี่ยวกับการท่องเที่ยวเชิงสุขภาพ ในกรุงเทพมหานคร

ในการนี้ เพื่อให้การศึกษาวิจัยครั้งนี้สำเร็จลุล่วงผ่านไปได้อย่างดี และเล็งเห็นว่าศูนย์สุขภาพของท่าน เหมาะสมที่จะเป็นแหล่งเก็บข้อมูลในการศึกษาวิจัยครั้งนี้ จึงใคร่ขอความอนุเคราะห์เข้าทำการเก็บรวบรวมข้อมูล ในการทำวิจัยเชิงปริมาณ จากนักท่องเที่ยวทั้งชาวไทย และต่างประเทศ ที่มาใช้บริการภายในศูนย์สุขภาพของท่าน จำนวน ๒๐ คน ทั้งนี้จะไม่มีการแอบแฝงทางการตลาดใดๆ ทั้งสิ้น ข้อมูลของศูนย์สุขภาพของท่านจะถือเป็นความลับ และนำมาใช้ตามวัตถุประสงค์ในการวิจัยครั้งนี้เท่านั้น รวมถึงผลการวิจัยที่ได้จะนำเสนอให้กับศูนย์สุขภาพของท่าน ภายหลังการวิจัยเสร็จสิ้นลง

จึงเรียนมาเพื่อ โปรดพิจารณาให้ความอนุเคราะห์ในการเก็บข้อมูลวิจัยด้วย จักเป็นพระคุณยิ่ง และขอขอบคุณมา ณ โอกาสนี้

ขอแสดงความนับถือ

(ผู้ช่วยศาสตราจารย์ ดร.เจติม ชัยวัชราภรณ์)

คณบดี

หน่วยหลักสูตรการสอนระดับบัณฑิตศึกษา ฝ่ายวิชาการและวิจัย

โทร. ๐๒ - ๒๑๔ - ๑๐๑๖

โทรสาร ๐๒ - ๒๑๔ - ๑๐๑๖



ที่ ศธ ๐๕๑๒.๒๔/๐๐๒๐๑

สำนักวิชาวิทยาศาสตร์การกีฬา

จุฬาลงกรณ์มหาวิทยาลัย

ถนนพระราม ๑ ปทุมวัน กรุงเทพฯ ๑๐๓๓๐

๒๐ กุมภาพันธ์ ๒๕๕๑

เรื่อง ขอบความอนุเคราะห์เก็บข้อมูลการทำวิจัย

เรียน คุณอัมพา เคียงตระกูลทอง

ด้วยนางสาวเพชรรัตน์ ภูพันธ์ นิสิตระดับบัณฑิตศึกษา แขนงวิชาการจัดการนันทนาการ การท่องเที่ยว สำนักวิชาวิทยาศาสตร์การกีฬา จุฬาลงกรณ์มหาวิทยาลัย ได้รับอนุมัติหัวข้อวิทยานิพนธ์ เรื่อง “ความพึงพอใจของนักท่องเที่ยวชาวไทย และชาวต่างประเทศ เกี่ยวกับการท่องเที่ยวเชิงสุขภาพ ในกรุงเทพมหานคร” โดยมี ศาสตราจารย์ ดร.สมบัติ กาญจนกิจ เป็นอาจารย์ที่ปรึกษาวิทยานิพนธ์ โดยมีวัตถุประสงค์ เพื่อศึกษาความพึงพอใจของนักท่องเที่ยว ทั้งชาวไทย และชาวต่างประเทศ ที่มีศักยภาพสูง (High End) เกี่ยวกับการท่องเที่ยวเชิงสุขภาพ ในกรุงเทพมหานคร

ในการนี้ เพื่อให้การศึกษาวิจัยสำเร็จลุล่วงผ่านไปได้อย่างดี สำนักวิชาวิทยาศาสตร์การกีฬาได้สังเกตเห็นว่า ศูนย์สุขภาพของท่านเหมาะสมที่จะเป็นแหล่งเก็บข้อมูลในการศึกษาวิจัยครั้งนี้ จึงใคร่ขอความอนุเคราะห์ให้นิสิตเข้าทำการเก็บรวบรวมข้อมูลในการทำวิจัยจากนักท่องเที่ยวทั้งชาวไทย และต่างประเทศ ที่มาใช้บริการภายในศูนย์สุขภาพของท่าน จำนวน ๒๐ คน การวิจัยครั้งนี้ไม่มีการแอบแฝงทางการตลาดใดๆ ทั้งสิ้น ข้อมูลของศูนย์สุขภาพของท่าน ผู้วิจัยจะถือเป็นความลับ และจะนำมาใช้ตามวัตถุประสงค์ในการวิจัยครั้งนี้เท่านั้น ผลการวิจัยที่ได้รับ ผู้วิจัยจะได้นำเรียนมายังศูนย์สุขภาพของท่านภายหลังการวิจัยเสร็จสิ้นลง

จึงเรียนมาเพื่อโปรดพิจารณาให้ความอนุเคราะห์ในการเก็บข้อมูลวิจัยด้วย จักเป็นพระคุณยิ่ง และขอขอบคุณมา ณ โอกาสนี้

ขอแสดงความนับถือ

(ผู้ช่วยศาสตราจารย์ ดร.เนลิม ชัยวัชรารักษ์)

คณบดี

หน่วยหลักสูตรการสอนระดับบัณฑิตศึกษา ฝ่ายวิชาการและวิจัย

โทร. ๐๒-๒๑๘-๑๐๑๖

โทรสาร ๐๒-๒๑๘-๑๐๑๖



ที่ ศธ ๐๕๑๒.๒๔/๐๐๒๖๖

สำนักวิชาวิทยาศาสตร์การกีฬา

จุฬาลงกรณ์มหาวิทยาลัย

ถนนพระราม ๑ ปทุมวัน กรุงเทพฯ ๑๐๓๓๐

๒๖ กุมภาพันธ์ ๒๕๕๑

เรื่อง ขอบความอนุเคราะห์เก็บข้อมูลการทำวิจัย

เรียน คุณฤทธิ์เดช พิศาลก่อสร้างกุล

ด้วยนางสาวเพชรรัตน์ ภูพันธ์ นิสิตระดับบัณฑิตศึกษา แขนงวิชาการจัดการนันทนาการ การท่องเที่ยว สำนักวิชาวิทยาศาสตร์การกีฬา จุฬาลงกรณ์มหาวิทยาลัย ได้รับอนุมัติหัวข้อวิทยานิพนธ์ เรื่อง “ความพึงพอใจของนักท่องเที่ยวชาวไทย และชาวต่างประเทศ เกี่ยวกับการท่องเที่ยวเชิงสุขภาพ ในกรุงเทพมหานคร” โดยมี ศาสตราจารย์ ดร.สมบัติ กาญจนกิจ เป็นอาจารย์ที่ปรึกษาวิทยานิพนธ์ โดยมีวัตถุประสงค์ เพื่อศึกษาความพึงพอใจของนักท่องเที่ยว ทั้งชาวไทย และชาวต่างประเทศ ที่มีศักยภาพสูง (High End) เกี่ยวกับการท่องเที่ยวเชิงสุขภาพ ในกรุงเทพมหานคร

ในการนี้ เพื่อให้การศึกษาวิจัยสำเร็จลุล่วงผ่านไปได้อย่างดี สำนักวิชาวิทยาศาสตร์การกีฬาได้เล็งเห็นว่า ศูนย์สุขภาพของท่านเหมาะสมที่จะเป็นแหล่งเก็บข้อมูลในการศึกษาวิจัยครั้งนี้ จึงใคร่ขอความอนุเคราะห์ให้นิสิตเข้าทำการเก็บรวบรวมข้อมูลในการทำวิจัยจากนักท่องเที่ยวทั้งชาวไทย และต่างประเทศ ที่มาใช้บริการภายในศูนย์สุขภาพของท่าน จำนวน ๒๐ คน การวิจัยครั้งนี้ไม่มีการแอบแฝงทางการตลาดใดๆ ทั้งสิ้น ข้อมูลของศูนย์สุขภาพของท่าน ผู้วิจัยจะถือเป็นความลับ และจะนำมาใช้ตามวัตถุประสงค์ในการวิจัยครั้งนี้เท่านั้น ผลการวิจัยที่ได้รับ ผู้วิจัยจะได้นำเรียนมายังศูนย์สุขภาพของท่านภายหลังการวิจัยเสร็จสิ้นลง

จึงเรียนมาเพื่อ โปรดพิจารณาให้ความอนุเคราะห์ในการเก็บข้อมูลวิจัยด้วย จักเป็นพระคุณยิ่ง และขอขอบคุณมา ณ โอกาสนี้

ขอแสดงความนับถือ

(ผู้ช่วยศาสตราจารย์ ดร.เจลิม ชัยวัชรารัตน์)

คณบดี

หน่วยหลักสูตรการสอนระดับบัณฑิตศึกษา ฝ่ายวิชาการและวิจัย

โทร. ๐๒-๒๑๘-๑๐๑๖

โทรสาร ๐๒-๒๑๘-๑๐๑๖



ที่ ศธ ๐๕๑๒.๒๔/๐๐๒๑๖

สำนักวิชาวิทยาศาสตร์การกีฬา

จุฬาลงกรณ์มหาวิทยาลัย

ถนนพระราม ๑ ปทุมวัน กรุงเทพฯ ๑๐๓๓๐

๒๖ กุมภาพันธ์ ๒๕๕๑

เรื่อง ขอบความอนุเคราะห์เก็บข้อมูลการทำวิจัย

เรียน คุณนวรรณ์ พัชรชัยเรียร

คือนางสาวเพชรรัตน์ ภูพันธ์ นิสิตระดับบัณฑิตศึกษา แผนกวิชาการจัดการนันทนาการ การท่องเที่ยว สำนักวิชาวิทยาศาสตร์การกีฬา จุฬาลงกรณ์มหาวิทยาลัย ได้รับอนุมัติหัวข้อวิทยานิพนธ์ เรื่อง “ความพึงพอใจของนักท่องเที่ยวชาวไทย และชาวต่างประเทศ เกี่ยวกับการท่องเที่ยวเชิงสุขภาพ ในกรุงเทพมหานคร” โดยมี ศาสตราจารย์ ดร.สมบัติ กาญจนกิจ เป็นอาจารย์ที่ปรึกษาวิทยานิพนธ์ โดยมีวัตถุประสงค์ เพื่อศึกษาความพึงพอใจของนักท่องเที่ยว ทั้งชาวไทย และชาวต่างประเทศ ที่มีศักยภาพสูง (High End) เกี่ยวกับการท่องเที่ยวเชิงสุขภาพ ในกรุงเทพมหานคร

ในการนี้ เพื่อให้การศึกษาวิจัยสำเร็จลุล่วงผ่านไปได้อย่างดี สำนักวิชาวิทยาศาสตร์การกีฬาได้สังเกตเห็นว่า ศูนย์สุขภาพของท่านเหมาะสมที่จะเป็นแหล่งเก็บข้อมูลในการศึกษาวิจัยครั้งนี้ จึงใคร่ขอความอนุเคราะห์ให้ติดต่อเข้าทำการเก็บรวบรวมข้อมูลในการทำวิจัยจากนักท่องเที่ยวทั้งชาวไทย และต่างประเทศ ที่มาใช้บริการภายในศูนย์สุขภาพของท่าน จำนวน ๒๐ คน การวิจัยครั้งนี้ไม่มีการแอบแฝงทางการตลาดใดๆ ทั้งสิ้น ข้อมูลของศูนย์สุขภาพของท่าน ผู้วิจัยจะถือเป็นความลับ และจะนำมาใช้ตามวัตถุประสงค์ในการวิจัยครั้งนี้เท่านั้น ผลการวิจัยที่ได้รับ ผู้วิจัยจะได้นำเรียนมายังศูนย์สุขภาพของท่านภายหลังการวิจัยเสร็จสิ้นลง

จึงเรียนมาเพื่อ โปรดพิจารณาให้ความอนุเคราะห์ในการเก็บข้อมูลวิจัยด้วย จักเป็นพระคุณยิ่ง และขอขอบคุณมา ณ โอกาสนี้

ขอแสดงความนับถือ

(ผู้ช่วยศาสตราจารย์ ดร.เจลิม ชัยวัชรารณ)

กณปติ

หน่วยหลักสูตรการสอนระดับบัณฑิตศึกษา ฝ่ายวิชาการและวิจัย

โทร. ๐๒-๒๑๘-๑๐๑๖

โทรสาร ๐๒-๒๑๘-๑๐๑๖



ที่ ศธ ๐๕๑๒.๒๔/ ๐๐๒๔๔

สำนักวิชาวิทยาศาสตร์การกีฬา
จุฬาลงกรณ์มหาวิทยาลัย
ถนนพระราม ๑ ปทุมวัน กรุงเทพฯ
๑๐๓๓๐

๖ มีนาคม ๒๕๕๑

เรื่อง ขอบความอนุเคราะห์เก็บข้อมูลการทำวิจัย

เรียน คุณเนติยา จรรยาวัฒน์ชัย

ด้วย นางสาวเพชรรัตน์ ภูพันธ์ นิสิตระดับบัณฑิตศึกษา แขนงวิชาการจัดการนันทนาการการ
ท่องเที่ยว สำนักวิชาวิทยาศาสตร์การกีฬา จุฬาลงกรณ์มหาวิทยาลัย ได้รับอนุมัติหัวข้อวิทยานิพนธ์เรื่อง “ความพึง
พอใจของนักท่องเที่ยวชาวไทย และชาวต่างประเทศ เกี่ยวกับการท่องเที่ยวเชิงสุขภาพในกรุงเทพมหานคร” โดยมี
ศาสตราจารย์ ดร.สมบัติ กาญจนกิจ เป็นอาจารย์ที่ปรึกษาวิทยานิพนธ์ มีวัตถุประสงค์เพื่อศึกษาความพึงพอใจของ
นักท่องเที่ยว ทั้งชาวไทย และชาวต่างประเทศ ที่มีศักยภาพสูง (High End) เกี่ยวกับการท่องเที่ยวเชิงสุขภาพ ใน
กรุงเทพมหานคร ดังนั้น เพื่อให้การศึกษาดังนี้สำเร็จลุล่วงไปด้วยดี สำนักวิชาวิทยาศาสตร์การกีฬา ได้เล็งเห็นว่า
MSPA INTERNATIONAL ของท่าน มีความเหมาะสมที่จะเป็นแหล่งเก็บรวบรวมข้อมูลในการศึกษาเป็นอย่างดี จึง
ใคร่ขอความอนุเคราะห์ให้นิสิตเข้าทำการเก็บรวบรวมข้อมูลจากนักท่องเที่ยวทั้งชาวไทย และชาวต่างประเทศ ที่เข้ามา
รับบริการในเครือข่าย MSPA INTERNATIONAL ของท่าน ดังต่อไปนี้

๑. BANGKOK MARRIOTT RESORT & SPA
๒. THE ROYAL ORCHID SHERATON HOTEL
๓. PLAZA ATHENEE BANGKOK

โดยแต่ละแห่งจะเก็บข้อมูลจากผู้มารับบริการ แห่งละจำนวน ๒๐ คน การเก็บรวบรวม
ข้อมูลในการศึกษาดังนี้มิได้มีการแอบแฝงทางการตลาดแต่อย่างใดทั้งสิ้น ผู้วิจัยจะเก็บข้อมูลของ MSPA
INTERNATIONAL ของท่านไว้เป็นความลับ และจะนำผลการศึกษามาใช้ตามวัตถุประสงค์ในการศึกษาดังนี้เท่านั้น
อีกทั้ง จะได้นำผลการศึกษาให้ไว้เป็นประโยชน์สำหรับ MSPA INTERNATIONAL ของท่านภายหลังการศึกษาวิจัย
เสร็จสิ้นลง

จึงเรียนมาเพื่อโปรดพิจารณาให้ความอนุเคราะห์ในการเก็บข้อมูลวิจัยด้วย จักเป็นพระคุณยิ่ง
และขอขอบคุณมา ณ โอกาสนี้

ขอแสดงความนับถือ

(ผู้ช่วยศาสตราจารย์ ดร.เจลิม ชัยวัชรภรณ์)

คณบดี

หน่วยหลักสูตรการสอนระดับบัณฑิตศึกษา ฝ่ายวิชาการและวิจัย

โทร. ๐๒ - ๒๑๔ - ๑๐๑๖ โทรสาร ๐๒ - ๒๑๔ - ๑๐๑๖

No.0512.24/00279

School of Sports Science
Chulalongkorn University
Rama 1 Road, Patumwan, Bangkok
10330, Thailand

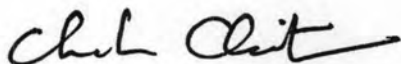
March 17, 2008

Vous Spa, Novotel Suvarnabhumi Airport Hotel
999 Suvarnabhumi Airport Hotel Building, Suvarnabhumi Airport,
Moo 1, Nongprue 10540. Thailand

Dear Spa Manager,

Regarding Miss Petcharat Phoopan, the M.Sc. student Program in Management of Recreation Tourism, School of Sports Science, Chulalongkorn University, was permitted to pursue a research study title: THAI AND FOREIGN TOURISTS' SATISFACTION CONCERNING HEALTH TOURISM IN BANGKOK METROPOLIS, under the supervision of Prof. Dr. Sombat Karnjanakit. In order to achieve her research study, we would like to ask you for collaboration in allowing Miss Petcharat Phoopan to collect data from 20-25 customers at your health setting. After completing her paper, we will share with you a research results. Once again, we appreciate your cooperation.

Sincerely Yours,



Asst. Prof. Dr. Chalerm Chaiwatcharaporn
Dean, School of Sports Science.
Chulalongkorn University

Tel. (662) 2181016 Fax. (662) 2181016

ที่ ศธ ๐๕๑๒.๒๔/๐๐๒๕๖

สำนักวิชาวิทยาศาสตร์การกีฬา
จุฬาลงกรณ์มหาวิทยาลัย
ถนนพระราม ๑ ปทุมวัน กรุงเทพฯ
๑๐๓๓๐

๑๕ มีนาคม ๒๕๕๑

เรื่อง ขอบความอนุเคราะห์เก็บข้อมูลการทำวิจัย

เรียน ผู้จัดการสพาลีลาวดี สพาลี

ด้วย นางสาวเพชรรัตน์ ภูพันธ์ นิสิตระดับบัณฑิตศึกษา แขนงวิชาการจัดการนันทนาการ การท่องเที่ยว สำนักวิชาวิทยาศาสตร์การกีฬา จุฬาลงกรณ์มหาวิทยาลัย ได้รับอนุมัติหัวข้อวิทยานิพนธ์ เรื่อง "ความพึงพอใจของนักท่องเที่ยวชาวไทย และชาวต่างประเทศ เกี่ยวกับการท่องเที่ยวเชิงสุขภาพ ในกรุงเทพมหานคร" โดยมี ศาสตราจารย์ ดร.สมบัติ กาญจนกิจ เป็นอาจารย์ที่ปรึกษาวิทยานิพนธ์ มีวัตถุประสงค์เพื่อศึกษาความพึงพอใจของนักท่องเที่ยว ทั้งชาวไทย และชาวต่างประเทศ ที่มีศักยภาพสูง (High End) เกี่ยวกับการท่องเที่ยวเชิงสุขภาพ ในกรุงเทพมหานคร ดังนั้น เพื่อให้การศึกษาครั้งนี้สำเร็จ ลุล่วงไปด้วยดี สำนักวิชาวิทยาศาสตร์การกีฬา ได้เล็งเห็นว่าศูนย์สุขภาพของท่าน มีความเหมาะสมที่จะเป็นแหล่งเก็บรวบรวมข้อมูลในการศึกษาเป็นอย่างดี จึงใคร่ขอความอนุเคราะห์ให้นิสิตเข้าทำการ เก็บรวบรวมข้อมูลจากนักท่องเที่ยวทั้งชาวไทย และชาวต่างประเทศ ที่เข้ามาใช้บริการในศูนย์สุขภาพของท่าน จำนวน ๒๐ คน การเก็บรวบรวมข้อมูลครั้งนี้ มิได้มีการแอบแฝงทางการตลาดแต่อย่างใดทั้งสิ้น ผู้วิจัยจะเก็บข้อมูลของศูนย์สุขภาพของท่านไว้เป็นความลับ และจะนำผลการศึกษามาใช้ตามวัตถุประสงค์ในการศึกษาครั้งนี้เท่านั้น อีกทั้ง จะได้นำผลการศึกษาให้ไว้เป็นประโยชน์สำหรับศูนย์สุขภาพของท่านภายหลัง การศึกษาวิจัยเสร็จสิ้นลง

จึงเรียนมาเพื่อโปรดพิจารณาให้ความอนุเคราะห์ในการเก็บข้อมูลวิจัยด้วย
จักเป็นพระคุณยิ่ง และขอขอบคุณมา ณ โอกาสนี้

ขอแสดงความนับถือ



(ผู้ช่วยศาสตราจารย์ ดร.เจลิม ชัยวัชรารกรณ์)

คณบดี

หน่วยหลักสูตรการสอนระดับบัณฑิตศึกษา ฝ่ายวิชาการและวิจัย

โทร. ๐๒ - ๒๑๔ - ๑๐๑๖ โทรสาร ๐๒ - ๒๑๔ - ๑๐๑๖

ที่ ศธ ๐๕๑๒.๒๔/๐๐๒๓๗

สำนักวิชาวิทยาศาสตร์การกีฬา
จุฬาลงกรณ์มหาวิทยาลัย
ถนนพระราม ๑ ปทุมวัน กรุงเทพฯ
๑๐๓๓๐

๑๓ มีนาคม ๒๕๕๑

เรื่อง ขอบความอนุเคราะห์เก็บข้อมูลการทำวิจัย

เรียน คุณวรรณวิไล สุวรรณเนา

ด้วย นางสาวเพชรรัตน์ ภูพันธ์ นิสิตระดับบัณฑิตศึกษา แผนกวิชาการจัดการนันทนาการ การท่องเที่ยว สำนักวิชาวิทยาศาสตร์การกีฬา จุฬาลงกรณ์มหาวิทยาลัย ได้รับอนุมัติหัวข้อวิทยานิพนธ์ เรื่อง "ความพึงพอใจของนักท่องเที่ยวชาวไทย และชาวต่างประเทศ เกี่ยวกับการท่องเที่ยวเชิงสุขภาพ ในกรุงเทพมหานคร" โดยมี ศาสตราจารย์ ดร.สมบัติ กาญจนกิจ เป็นอาจารย์ที่ปรึกษาวิทยานิพนธ์ มีวัตถุประสงค์เพื่อศึกษาความพึงพอใจของนักท่องเที่ยว ทั้งชาวไทย และชาวต่างประเทศ ที่มีศักยภาพสูง (High End) เกี่ยวกับการท่องเที่ยวเชิงสุขภาพ ในกรุงเทพมหานคร ดังนั้น เพื่อให้การศึกษาดังนี้สำเร็จ ลุล่วงไปด้วยดี สำนักวิชาวิทยาศาสตร์การกีฬา ได้เล็งเห็นว่าศูนย์สุขภาพของท่าน มีความเหมาะสมที่จะเป็นแหล่งเก็บรวบรวมข้อมูลในการศึกษาเป็นอย่างดี จึงใคร่ขอความอนุเคราะห์ให้นิสิตเข้าทำการ เก็บรวบรวมข้อมูลจากนักท่องเที่ยวทั้งชาวไทย และชาวต่างประเทศ ที่เข้ามาใช้บริการในศูนย์สุขภาพของท่าน จำนวน ๒๐ คน การเก็บรวบรวมข้อมูลครั้งนี้ มิได้มีการแอบแฝงทางการตลาดแต่อย่างใดทั้งสิ้น ผู้วิจัยจะเก็บข้อมูลของศูนย์สุขภาพของท่านไว้เป็นความลับ และจะนำผลการศึกษามาใช้ตามวัตถุประสงค์ในการศึกษาดังนี้เท่านั้น อีกทั้ง จะได้นำผลการศึกษาให้ไว้เป็นประโยชน์สำหรับศูนย์สุขภาพของท่านภายหลัง การศึกษาวิจัยเสร็จสิ้นลง

จึงเรียนมาเพื่อโปรดพิจารณาให้ความอนุเคราะห์ในการเก็บข้อมูลวิจัยด้วย
จักเป็นพระคุณยิ่ง และขอขอบคุณมา ณ โอกาสนี้

ขอแสดงความนับถือ



(ผู้ช่วยศาสตราจารย์ ดร.เฉลิม ชัยวัชรารักษ์)

คณบดี

หน่วยหลักสูตรการสอนระดับบัณฑิตศึกษา ฝ่ายวิชาการและวิจัย

โทร. ๐๒ - ๒๑๔ - ๑๐๑๖ โทรสาร ๐๒ - ๒๑๔ - ๑๐๑๖

ที่ ศธ ๐๕๑๒.๒๔/๐๐๒๕๕

สำนักวิชาวิทยาศาสตร์การกีฬา
จุฬาลงกรณ์มหาวิทยาลัย
ถนนพระราม ๑ ปทุมวัน กรุงเทพฯ
๑๐๓๓๐

๑๕ มีนาคม ๒๕๕๑

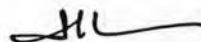
เรื่อง ขอบความอนุเคราะห์เก็บข้อมูลการทำวิจัย

เรียน คุณกนิมา จิ่ง

ด้วย นางสาวเพชรรัตน์ ภูพันธ์ นิสิตระดับบัณฑิตศึกษา แผนกวิชาการจัดการนันทนาการ การท่องเที่ยว สำนักวิชาวิทยาศาสตร์การกีฬา จุฬาลงกรณ์มหาวิทยาลัย ได้รับอนุมัติหัวข้อวิทยานิพนธ์ เรื่อง "ความพึงพอใจของนักท่องเที่ยวชาวไทย และชาวต่างประเทศ เกี่ยวกับการท่องเที่ยวเชิงสุขภาพ ในกรุงเทพมหานคร" โดยมี ศาสตราจารย์ ดร.สมบัติ กาญจนกิจ เป็นอาจารย์ที่ปรึกษาวิทยานิพนธ์ มีวัตถุประสงค์เพื่อศึกษาความพึงพอใจของนักท่องเที่ยว ทั้งชาวไทย และชาวต่างประเทศ ที่มีศักยภาพสูง (High End) เกี่ยวกับการท่องเที่ยวเชิงสุขภาพ ในกรุงเทพมหานคร ดังนั้น เพื่อให้การศึกษาดังกล่าวสำเร็จ ลุล่วงไปด้วยดี สำนักวิชาวิทยาศาสตร์การกีฬา ได้เล็งเห็นว่าศูนย์สุขภาพของท่าน มีความเหมาะสมที่จะเป็นแหล่งเก็บรวบรวมข้อมูลในการศึกษาเป็นอย่างดี จึงใคร่ขอความอนุเคราะห์ให้นิสิตเข้าทำการ เก็บรวบรวมข้อมูลจากนักท่องเที่ยวทั้งชาวไทย และชาวต่างประเทศ ที่เข้ามาใช้บริการในศูนย์สุขภาพ ของท่าน จำนวน ๒๐ คน การเก็บรวบรวมข้อมูลครั้งนี้ มิได้มีการแอบแฝงทางการตลาดแต่อย่างใดทั้งสิ้น ผู้วิจัยจะเก็บข้อมูลของศูนย์สุขภาพของท่านไว้เป็นความลับ และจะนำผลการศึกษามาใช้ตามวัตถุประสงค์ในการศึกษาดังกล่าวเท่านั้น อีกทั้ง จะได้นำผลการศึกษาให้ไว้เป็นประโยชน์สำหรับศูนย์สุขภาพของท่านภายหลัง การศึกษาวิจัยเสร็จสิ้นลง

จึงเรียนมาเพื่อโปรดพิจารณาให้ความอนุเคราะห์ในการเก็บข้อมูลวิจัยด้วย
จักเป็นพระคุณยิ่ง และขอขอบคุณมา ณ โอกาสนี้

ขอแสดงความนับถือ



(ผู้ช่วยศาสตราจารย์ ดร.เจลิม ชัยวัชรภรณ์)

คณบดี

หน่วยหลักสูตรการสอนระดับบัณฑิตศึกษา ฝ่ายวิชาการและวิจัย

โทร. ๐๒ - ๒๑๘ - ๑๐๑๖ โทรสาร ๐๒ - ๒๑๘ - ๑๐๑๖

ที่ ศธ ๐๕๑๒.๒๔/๐๐ ๓๐๐



สำนักวิชาวิทยาศาสตร์การกีฬา
จุฬาลงกรณ์มหาวิทยาลัย
ถนนพระราม ๑ ปทุมวัน กรุงเทพฯ
๑๐๓๓๐

๒๐ มีนาคม ๒๕๕๑

เรื่อง ขอความอนุเคราะห์เก็บข้อมูลการทำวิจัย

เรียน คุณวีรณัฐ โรจนประภา

ด้วย นางสาวเพชรรัตน์ ภูพันธ์ นิสิตระดับบัณฑิตศึกษา แขนงวิชาการจัดการนันทนาการ การท่องเที่ยว สำนักวิชาวิทยาศาสตร์การกีฬา จุฬาลงกรณ์มหาวิทยาลัย ได้รับอนุมัติหัวข้อวิทยานิพนธ์ เรื่อง "ความพึงพอใจของนักท่องเที่ยวชาวไทย และชาวต่างประเทศ เกี่ยวกับการท่องเที่ยวเชิงสุขภาพ ในกรุงเทพมหานคร" โดยมี ศาสตราจารย์ ดร.สมบัติ กาญจนกิจ เป็นอาจารย์ที่ปรึกษาวิทยานิพนธ์ มีวัตถุประสงค์เพื่อศึกษาความพึงพอใจของนักท่องเที่ยว ทั้งชาวไทย และชาวต่างประเทศ ที่มีศักยภาพสูง (High End) เกี่ยวกับการท่องเที่ยวเชิงสุขภาพ ในกรุงเทพมหานคร ดังนั้น เพื่อให้การศึกษาค้นคว้าครั้งนี้สำเร็จ ลุล่วงไปด้วยดี สำนักวิชาวิทยาศาสตร์การกีฬา ได้เล็งเห็นว่าศูนย์สุขภาพของท่าน มีความเหมาะสมที่จะเป็นแหล่งเก็บรวบรวมข้อมูลในการศึกษาเป็นอย่างดี จึงใคร่ขอความอนุเคราะห์ให้นิสิตเข้าทำการ เก็บรวบรวมข้อมูลจากนักท่องเที่ยวทั้งชาวไทย และชาวต่างประเทศ ที่เข้ามาใช้บริการในศูนย์สุขภาพของท่าน จำนวน ๒๐ คน การเก็บรวบรวมข้อมูลครั้งนี้ มิได้มีการแอบแฝงทางการตลาดแต่อย่างใดทั้งสิ้น ผู้วิจัยจะเก็บข้อมูลของศูนย์สุขภาพของท่านไว้เป็นความลับ และจะนำผลการศึกษามาใช้ตามวัตถุประสงค์ในการศึกษาค้นคว้าเท่านั้น อีกทั้ง จะได้นำผลการศึกษาให้ไว้เป็นประโยชน์สำหรับศูนย์สุขภาพของท่านภายหลัง การศึกษาวิจัยเสร็จสิ้นลง

จึงเรียนมาเพื่อโปรดพิจารณาให้ความอนุเคราะห์ในการเก็บข้อมูลวิจัยด้วย จักเป็นพระคุณยิ่ง และขอขอบคุณมา ณ โอกาสนี้

ขอแสดงความนับถือ

(ผู้ช่วยศาสตราจารย์ ดร.เจลิม ชัยวัชรารณ)

คณบดี

หน่วยหลักสูตรการสอนระดับบัณฑิตศึกษา ฝ่ายวิชาการและวิจัย

โทร. ๐๒ - ๒๑๔ - ๑๐๑๖ โทรสาร ๐๒ - ๒๑๔ - ๑๐๑๖

ที่ ศธ ๐๕๑๒.๒๔/๐๐๓๓๕

สำนักวิชาวิทยาศาสตร์การกีฬา
จุฬาลงกรณ์มหาวิทยาลัย
ถนนพระราม ๑ ปทุมวัน กรุงเทพฯ
๑๐๓๓๐

๒๕ มีนาคม ๒๕๕๑

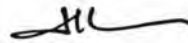
เรื่อง ขอความอนุเคราะห์เก็บข้อมูลการทำวิจัย

เรียน คุณประสาน ไทแท้

ด้วย นางสาวเพชรรัตน์ ภูพันธ์ นิสิตระดับบัณฑิตศึกษา แผนกวิชาการจัดการนันทนาการ การท่องเที่ยว สำนักวิชาวิทยาศาสตร์การกีฬา จุฬาลงกรณ์มหาวิทยาลัย ได้รับอนุมัติหัวข้อวิทยานิพนธ์ เรื่อง "ความพึงพอใจของนักท่องเที่ยวชาวไทย และชาวต่างประเทศ เกี่ยวกับการท่องเที่ยวเชิงสุขภาพ ในกรุงเทพมหานคร" โดยมี ศาสตราจารย์ ดร.สมบัติ กาญจนกิจ เป็นอาจารย์ที่ปรึกษาวิทยานิพนธ์ มีวัตถุประสงค์เพื่อศึกษาความพึงพอใจของนักท่องเที่ยว ทั้งชาวไทย และชาวต่างประเทศ ที่มีศักยภาพสูง (High End) เกี่ยวกับการท่องเที่ยวเชิงสุขภาพ ในกรุงเทพมหานคร ดังนั้น เพื่อให้การศึกษาค้นคว้าครั้งนี้สำเร็จ ลุล่วงไปด้วยดี สำนักวิชาวิทยาศาสตร์การกีฬา ได้เล็งเห็นว่าศูนย์สุขภาพของท่าน มีความเหมาะสมที่จะเป็นแหล่งเก็บรวบรวมข้อมูลในการศึกษาเป็นอย่างดี จึงใคร่ขอความอนุเคราะห์ให้นิสิตเข้าทำการ เก็บรวบรวมข้อมูลจากนักท่องเที่ยวทั้งชาวไทย และชาวต่างประเทศ ที่เข้ามาใช้บริการในศูนย์สุขภาพ ของท่าน จำนวน ๒๐ คน การเก็บรวบรวมข้อมูลครั้งนี้ มิได้มีการแอบแฝงทางการตลาดแต่อย่างใดทั้งสิ้น ผู้วิจัยจะเก็บข้อมูลของศูนย์สุขภาพของท่านไว้เป็นความลับ และจะนำผลการศึกษามาใช้ตามวัตถุประสงค์ในการศึกษาค้นคว้าเท่านั้น อีกทั้ง จะได้นำผลการศึกษาให้ไว้เป็นประโยชน์สำหรับศูนย์สุขภาพของท่านภายหลัง การศึกษาวิจัยเสร็จสิ้นลง

จึงเรียนมาเพื่อโปรดพิจารณาให้ความอนุเคราะห์ในการเก็บข้อมูลวิจัยด้วย
จักเป็นพระคุณยิ่ง และขอขอบคุณมา ณ โอกาสนี้

ขอแสดงความนับถือ



(ผู้ช่วยศาสตราจารย์ ดร.เจลิม ชัยวัชรารักษ์)

คณบดี

หน่วยหลักสูตรการสอนระดับบัณฑิตศึกษา ฝ่ายวิชาการและวิจัย

โทร. ๐๒ - ๒๕๔ - ๑๐๑๖ โทรสาร ๐๒ - ๒๕๔ - ๑๐๑๖

ที่ ศธ ๐๕๑๒.๒๔/๐๐ ๓๕๔

สำนักวิชาวิทยาศาสตร์การกีฬา
จุฬาลงกรณ์มหาวิทยาลัย
ถนนพระราม ๑ ปทุมวัน กรุงเทพฯ
๑๐๓๓๐

๓๑ มีนาคม ๒๕๕๑

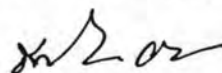
เรื่อง ขอความอนุเคราะห์เก็บข้อมูลการทำวิจัย

เรียน คุณสุทธิพงศ์ กันเหตุ

ด้วย นางสาวเพชรรัตน์ ภูพันธ์ นิสิตระดับบัณฑิตศึกษา แขนงวิชาการจัดการนันทนาการ การท่องเที่ยว สำนักวิชาวิทยาศาสตร์การกีฬา จุฬาลงกรณ์มหาวิทยาลัย ได้รับอนุมัติหัวข้อวิทยานิพนธ์ เรื่อง "ความพึงพอใจของนักท่องเที่ยวชาวไทย และชาวต่างประเทศ เกี่ยวกับการท่องเที่ยวเชิงสุขภาพ ในกรุงเทพมหานคร" โดยมี ศาสตราจารย์ ดร.สมบัติ กาญจนกิจ เป็นอาจารย์ที่ปรึกษาวิทยานิพนธ์ มีวัตถุประสงค์เพื่อศึกษาความพึงพอใจของนักท่องเที่ยว ทั้งชาวไทย และชาวต่างประเทศ ที่มีศักยภาพสูง (High End) เกี่ยวกับการท่องเที่ยวเชิงสุขภาพ ในกรุงเทพมหานคร ดังนั้น เพื่อให้การศึกษาดังนี้สำเร็จ ลุล่วงไปด้วยดี สำนักวิชาวิทยาศาสตร์การกีฬา ได้เล็งเห็นว่าศูนย์สุขภาพของท่าน มีความเหมาะสมที่จะเป็นแหล่งเก็บรวบรวมข้อมูลในการศึกษาเป็นอย่างดี จึงใคร่ขอความอนุเคราะห์ให้นิสิตเข้าทำการ เก็บรวบรวมข้อมูลจากนักท่องเที่ยวทั้งชาวไทย และชาวต่างประเทศ ที่เข้ามาใช้บริการในศูนย์สุขภาพ ของท่าน จำนวน ๒๐ คน การเก็บรวบรวมข้อมูลครั้งนี้ มิได้มีการแอบแฝงทางการตลาดแต่อย่างใดทั้งสิ้น ผู้วิจัยจะเก็บข้อมูลของศูนย์สุขภาพของท่านไว้เป็นความลับ และจะนำผลการศึกษามาใช้ตามวัตถุประสงค์ในการศึกษาดังนี้เท่านั้น อีกทั้ง จะได้นำผลการศึกษาให้ไว้เป็นประโยชน์สำหรับศูนย์สุขภาพของท่านภายหลัง การศึกษาวิจัยเสร็จสิ้นลง

จึงเรียนมาเพื่อโปรดพิจารณาให้ความอนุเคราะห์ในการเก็บข้อมูลวิจัยด้วย จักเป็นพระคุณยิ่ง และขอขอบคุณมา ณ โอกาสนี้

ขอแสดงความนับถือ



(ผู้ช่วยศาสตราจารย์ ดร.ชรินทร์ชัย อินทราภรณ์)

รองคณบดีฝ่ายบริหาร

รักษาการแทนคณบดี

ที่ ศธ ๐๕๑๒.๒๔/๐๐๓๖๒

สำนักวิชาวิทยาศาสตร์การกีฬา
จุฬาลงกรณ์มหาวิทยาลัย
ถนนพระราม ๑ ปทุมวัน กรุงเทพฯ
๑๐๓๓๐

๘ เมษายน ๒๕๕๑

เรื่อง ขอบความอนุเคราะห์เก็บข้อมูลการทำวิจัย

เรียน คุณกฎ ปัจจัยคา

ด้วย นางสาวเพชรรัตน์ ภูพันธ์ นิสิตระดับบัณฑิตศึกษา แขนงวิชาการจัดการนันทนาการ การท่องเที่ยว สำนักวิชาวิทยาศาสตร์การกีฬา จุฬาลงกรณ์มหาวิทยาลัย ได้รับอนุมัติหัวข้อวิทยานิพนธ์ เรื่อง “ความพึงพอใจของนักท่องเที่ยวชาวไทย และชาวต่างประเทศ เกี่ยวกับการท่องเที่ยวเชิงสุขภาพ ในกรุงเทพมหานคร” โดยมี ศาสตราจารย์ ดร.สมบัติ กาญจนกิจ เป็นอาจารย์ที่ปรึกษาวิทยานิพนธ์ มีวัตถุประสงค์เพื่อศึกษาความพึงพอใจของนักท่องเที่ยว ทั้งชาวไทย และชาวต่างประเทศ ที่มีศักยภาพสูง (High End) เกี่ยวกับการท่องเที่ยวเชิงสุขภาพ ในกรุงเทพมหานคร ดังนั้น เพื่อให้การศึกษาดังนี้สำเร็จ ลุล่วงไปด้วยดี สำนักวิชาวิทยาศาสตร์การกีฬา ได้เล็งเห็นว่าศูนย์สุขภาพของท่าน มีความเหมาะสมที่จะเป็นแหล่งเก็บรวบรวมข้อมูลในการศึกษาเป็นอย่างดียิ่ง จึงใคร่ขอความอนุเคราะห์ให้นิสิตเข้าทำการ เก็บรวบรวมข้อมูลจากนักท่องเที่ยวทั้งชาวไทย และชาวต่างประเทศ ที่เข้ามาใช้บริการในศูนย์สุขภาพ ของท่าน จำนวน ๒๐ คน การเก็บรวบรวมข้อมูลครั้งนี้ มิได้มีการแอบแฝงทางการตลาดแต่อย่างใดทั้งสิ้น ผู้วิจัยจะเก็บข้อมูลของศูนย์สุขภาพของท่านไว้เป็นความลับ และจะนำผลการศึกษามาใช้ตามวัตถุประสงค์ในการศึกษาครั้งนี้เท่านั้น อีกทั้ง จะได้นำผลการศึกษาให้ไว้เป็นประโยชน์สำหรับศูนย์สุขภาพของท่านภายหลัง การศึกษาวิจัยเสร็จสิ้นลง

จึงเรียนมาเพื่อโปรดพิจารณาให้ความอนุเคราะห์ในการเก็บข้อมูลวิจัยด้วย จักเป็นพระคุณยิ่ง และขอขอบคุณมา ณ โอกาสนี้

ขอแสดงความนับถือ



(ผู้ช่วยศาสตราจารย์ ดร.เนลิ้ม ชัยวัชรภรณ์)

คณบดี

ภาคผนวก ข
แบบสอบถามภาษาไทย

เรื่อง ความพึงพอใจของนักท่องเที่ยวชาวไทยและชาวต่างประเทศ เกี่ยวกับการท่องเที่ยวเชิงสุขภาพ ในกรุงเทพมหานคร (THAI AND FOREIGN TOURISTS' SATISFACTION CONCERNING HEALTH TOURISM IN BANGKOK METROPOLIS)

คำชี้แจง

1.แบบสอบถามชุดนี้ สร้างขึ้นเพื่อใช้ในการเก็บข้อมูลประกอบการทำวิทยานิพนธ์ ระดับบัณฑิตศึกษา แขนงวิชาการจัดการนันทนาการการท่องเที่ยว สำนักวิชาวิทยาศาสตร์การกีฬา จุฬาลงกรณ์มหาวิทยาลัย

2.แบบสอบถามแบ่งออกเป็น 3 ตอน ดังนี้

ตอนที่ 1 เป็นแบบสอบถามเกี่ยวกับข้อมูลทั่วไปของนักท่องเที่ยว

ตอนที่ 2 เป็นแบบสอบถามเกี่ยวกับประสบการณ์การท่องเที่ยวเชิงสุขภาพของนักท่องเที่ยว

ตอนที่ 3 เป็นแบบสอบถามเกี่ยวกับความคาดหวัง และความพึงพอใจของนักท่องเที่ยว เกี่ยวกับการท่องเที่ยวเชิงสุขภาพ ในกรุงเทพมหานคร

3. การท่องเที่ยวเชิงสุขภาพ หมายถึง การเดินทางท่องเที่ยว เพื่อเข้าร่วมกิจกรรมเพื่อสุขภาพ โดยแบ่งเป็น (1)การท่องเที่ยวเชิงส่งเสริมสุขภาพ เช่น การนวด/อบ/ประคบสมุนไพร การบริการสวดมนต์บำบัด (Aroma Therapy) วารีบำบัด การอาบน้ำแร่และน้ำพุร้อน การฝึกกายบริหารท่าฤๅษีตัดตนการฝึกปฏิบัติสมาธิ แนวพุทธศาสตร์ การบริการอาหารและเครื่องดื่มเพื่อสุขภาพ เป็นต้น และ (2)การท่องเที่ยวเชิงบำบัดรักษา และ ฟื้นฟูสุขภาพ เช่น การตรวจร่างกาย การรักษาโรคต่าง ๆ การทำฟิโนและรักษาสุขภาพฟิโน การผ่าตัดเสริมความงาม การผ่าตัดแปลงเพศ เป็นต้น

4.ในการวิจัยครั้งนี้ผู้วิจัยใคร่ขอความกรุณาจากท่าน ได้โปรดพิจารณา และตอบคำถามทุกข้อของแบบสอบถามตามความเป็นจริง เพราะคำตอบของท่านทุกข้อจะเป็นประโยชน์ทางวิชาการ และพัฒนาทางการท่องเที่ยวเชิงสุขภาพของประเทศไทย คำตอบของท่านจะเก็บไว้เป็นความลับ จะไม่ผูกพันและเกิดผลเสียแก่ท่านแต่อย่างใด

5.กรุณาตรวจสอบว่าท่าน ได้ตอบครบทุกข้อ ก่อนส่งแบบสอบถามคืน

แบบสอบถาม

ความพึงพอใจของนักท่องเที่ยวชาวไทยและชาวต่างประเทศ
เกี่ยวกับการท่องเที่ยวเชิงสุขภาพ ในกรุงเทพมหานคร

ตอนที่ 1 ข้อมูลทั่วไปของผู้ตอบแบบสอบถาม

คำชี้แจง กรุณาทำเครื่องหมาย ✓ ลงใน หน้าข้อความของคำตอบที่ท่านเลือก หรือ เติมคำลงในช่องว่าง

1. เพศ

<input type="checkbox"/> ชาย	<input type="checkbox"/> หญิง
------------------------------	-------------------------------

2. อายุ

<input type="checkbox"/> อายุต่ำกว่า 20 ปี	<input type="checkbox"/> อายุ 20 – 30 ปี
<input type="checkbox"/> อายุ 31 – 40 ปี	<input type="checkbox"/> อายุ 41 - 50 ปี
<input type="checkbox"/> อายุ 51 – 60 ปี	<input type="checkbox"/> อายุ 60 ปีขึ้นไป

3. ระดับการศึกษาสูงสุด หรือกำลังศึกษาอยู่

<input type="checkbox"/> ประถมศึกษา	<input type="checkbox"/> มัธยมศึกษาตอนต้น หรือเทียบเท่า
<input type="checkbox"/> มัธยมศึกษาตอนปลาย หรือเทียบเท่า	<input type="checkbox"/> อนุปริญญา หรือเทียบเท่า
<input type="checkbox"/> ปริญญาตรี หรือเทียบเท่า	<input type="checkbox"/> สูงกว่าปริญญาตรี

4. อาชีพ

<input type="checkbox"/> นิสิต / นักศึกษา	<input type="checkbox"/> รับราชการ
<input type="checkbox"/> พนักงานรัฐวิสาหกิจ	<input type="checkbox"/> ธุรกิจส่วนตัว
<input type="checkbox"/> พนักงานบริษัท/ลูกจ้าง	<input type="checkbox"/> อื่น ๆ (โปรดระบุ).....

5. ภูมิลำเนา
จังหวัด.....

ตอนที่ 2 ข้อมูลเกี่ยวกับประสบการณ์การท่องเที่ยวเชิงสุขภาพของนักท่องเที่ยว

7. ท่านรู้จัก **การท่องเที่ยวเชิงสุขภาพ (Health Tourism)** จากสื่อชนิดใดต่อไปนี้ (ตอบได้มากกว่า 1 ข้อ)

- | | | |
|--|--|---------------------------------------|
| <input type="checkbox"/> โทรทัศน์ | <input type="checkbox"/> วิทยุ | <input type="checkbox"/> หนังสือพิมพ์ |
| <input type="checkbox"/> นิตยสาร/วารสาร | <input type="checkbox"/> อินเทอร์เน็ต/เว็บไซต์ | <input type="checkbox"/> โปสเตอร์ |
| <input type="checkbox"/> อื่นๆ (โปรดระบุ)..... | | |

8. ท่านเคยเข้าร่วม **กิจกรรมที่เกี่ยวข้องกับการท่องเที่ยวเชิงสุขภาพ** เหล่านี้ ชนิดใดบ้าง

(ตอบได้มากกว่า 1 ข้อ)

- | | |
|--|---|
| <input type="checkbox"/> การนวด/อบ/ประคบสมุนไพร | <input type="checkbox"/> การบริการสูดกลิ่นบำบัด (Aroma Therapy) |
| <input type="checkbox"/> สปา/วารีบำบัด | <input type="checkbox"/> การอาบน้ำแร่หรือน้ำพุร้อน |
| <input type="checkbox"/> การฝึกกายบริหารท่าฤๅษีคัดคน | <input type="checkbox"/> การฝึกปฏิบัติสมาธิแนวพุทธศาสนา |
| <input type="checkbox"/> การตรวจร่างกาย | <input type="checkbox"/> การรักษาโรคต่างๆ |
| <input type="checkbox"/> การทำฟันและรักษาสุขภาพฟัน | <input type="checkbox"/> การผ่าตัดเสริมความงาม |
| <input type="checkbox"/> การบริการอาหารและเครื่องดื่มเพื่อสุขภาพ | <input type="checkbox"/> อื่นๆ (โปรดระบุ)..... |

9. กิจกรรมของการท่องเที่ยวเชิงสุขภาพ ที่ท่านเข้าร่วมในข้อ 8 นั้น ท่านเข้าร่วมบ่อยครั้งเพียงใด

- | | |
|--|--|
| <input type="checkbox"/> สัปดาห์ละ 1 ครั้ง | <input type="checkbox"/> สัปดาห์ละ 3-5 ครั้ง |
| <input type="checkbox"/> เดือนละ 1 ครั้ง | <input type="checkbox"/> 1-6 เดือน/ครั้ง |
| <input type="checkbox"/> ปีละ 1 ครั้ง | <input type="checkbox"/> มากกว่า 1 ปี ต่อครั้ง |

10. ลักษณะของการท่องเที่ยวเชิงสุขภาพ ของท่าน

- | | |
|--|---|
| <input type="checkbox"/> ไปคนเดียว | <input type="checkbox"/> ไปกับเพื่อนๆ |
| <input type="checkbox"/> ไปกับครอบครัว | <input type="checkbox"/> ไปกับทางสถาบัน/หน่วยงาน/องค์กร |
| <input type="checkbox"/> อื่น ๆ (โปรดระบุ) | |

11. รูปแบบของการท่องเที่ยวเชิงสุขภาพที่คาดหวัง (ตอบได้มากกว่า 1 ข้อ)

- ทัวร์นวดแผนไทย การนวดแผนไทย นวดฝ่าเท้า เข็มชมวัดโพธิ์
- ทัวร์อาหารสมุนไพร อาหารและเครื่องดื่มสมุนไพร ที่มีประโยชน์
- ทัวร์สปา อาบน้ำแร่ สุวนธบำบัด สปา วารีบำบัด กลิ่นบำบัด
- ทัวร์ฝึกสมาธิและบำเพ็ญภาวนา ฝึกปฏิบัติสมาธิ วิปัสสนา
- ทัวร์แหล่งธรรมชาติ เข็มชมแหล่งธรรมชาติ
- ทัวร์บำบัดและฟื้นฟูสุขภาพ ตรวจร่างกาย ผ่าตัดเสริมความงาม
- ทัวร์เกษตรธรรมชาติ เข็มชมสวนเกษตรสมุนไพร

ตอนที่ 3 ความคาดหวัง และความพึงพอใจของนักท่องเที่ยว เกี่ยวกับการท่องเที่ยวเชิงสุขภาพ ในกรุงเทพมหานคร
คำชี้แจง กรุณาทำเครื่องหมาย ✓ ในระดับความคาดหวัง และความพึงพอใจ จากระดับน้อยที่สุด ไปจนถึง
 ระดับมากที่สุด ในช่องที่ท่านคิดว่าตรงกับระดับความคาดหวัง และความพึงพอใจ เกี่ยวกับการท่องเที่ยวเชิง
 สุขภาพ ในกรุงเทพมหานคร ของท่านมากที่สุด

ระดับ 4	หมายถึง	ระดับความคาดหวัง หรือความพึงพอใจของท่านในระดับ มากที่สุด
ระดับ 3	หมายถึง	ระดับความคาดหวัง หรือความพึงพอใจของท่านในระดับ มาก
ระดับ 2	หมายถึง	ระดับความคาดหวัง หรือความพึงพอใจของท่านในระดับ น้อย
ระดับ 1	หมายถึง	ระดับความคาดหวัง หรือความพึงพอใจของท่านในระดับ น้อยที่สุด

ตัวอย่าง

หากท่านคิดว่าระดับความคาดหวัง เกี่ยวกับการท่องเที่ยวเชิงสุขภาพ ในกรุงเทพมหานคร ของท่าน
 อยู่ในระดับน้อย แต่ภายหลังท่าน ได้เข้าร่วมกิจกรรมการท่องเที่ยวเชิงสุขภาพแล้ว ท่านมีระดับความพึง
 พอใจอยู่ในระดับมากที่สุด

ปัจจัยในการตัดสินใจของ นักท่องเที่ยว	ระดับความคาดหวัง			
	มากที่สุด	มาก	น้อย	น้อยที่สุด
ด้านสถานที่ 1.สถานที่ที่มีความสะอาด	4	3	✓2	1

ระดับความพึงพอใจ			
มากที่สุด	มาก	น้อย	น้อยที่สุด
4✓	3	2	1

ปัจจัยในการตัดสินใจของ นักท่องเที่ยว	ระดับความคาดหวัง				ระดับความพึงพอใจ			
	มากที่สุด	มาก	น้อย	น้อยที่สุด	มากที่สุด	มาก	น้อย	น้อยที่สุด
ด้านสถานที่								
1. สถานที่มีความสะอาด	4	3	2	1	4	3	2	1
2. สถานที่ความปลอดภัย	4	3	2	1	4	3	2	1
3. สถานที่ความสวยงาม	4	3	2	1	4	3	2	1
4. การคมนาคมเข้าถึงมีความสะดวก สบาย อยู่ใกล้แหล่งท่องเที่ยว	4	3	2	1	4	3	2	1
5. สถานที่มีความเป็นส่วนตัว เงียบ สงบ	4	3	2	1	4	3	2	1
6. สถานที่มีเอกลักษณ์ความเป็นไทย	4	3	2	1	4	3	2	1
ด้านบุคลากร								
7. ผู้ให้บริการมีความรู้ ความชำนาญ	4	3	2	1	4	3	2	1
8. ผ่านการอบรม และทดสอบความรู้ ความสามารถจากทางราชการ	4	3	2	1	4	3	2	1
9. ผู้ให้บริการมีจำนวนเพียงพอ	4	3	2	1	4	3	2	1
10. ผู้ให้บริการมีใจรักในบริการ มี มนุษยสัมพันธ์ที่ดี	4	3	2	1	4	3	2	1
11. ผู้ให้บริการมีบุคลิกภาพที่ดี สะอาด เรียบร้อย มารยาทดี	4	3	2	1	4	3	2	1
ด้านการบริการ								
12. การบริการมีคุณภาพได้มาตรฐาน	4	3	2	1	4	3	2	1
13. มีการบริการที่รวดเร็ว ทันใจ	4	3	2	1	4	3	2	1
14. มีรูปแบบการบริการที่หลากหลาย และครบวงจร	4	3	2	1	4	3	2	1
15. มีการปรับปรุงและพัฒนาการ สื่อสารเป็นภาษาอังกฤษ	4	3	2	1	4	3	2	1
16. มีที่ปรึกษา หรือผู้ทำการ ตรวจสอบ กำกับการให้บริการ	4	3	2	1	4	3	2	1
17. อัตราค่าบริการมีความ สมเหตุสมผล	4	3	2	1	4	3	2	1

ปัจจัยในการตัดสินใจของ นักท่องเที่ยว	ระดับความคาดหวัง				ระดับความพึงพอใจ			
	มากที่สุด	มาก	น้อย	น้อยที่สุด	มากที่สุด	มาก	น้อย	น้อยที่สุด
ด้านเครื่องมือและอุปกรณ์								
18. เครื่องมือและอุปกรณ์ที่นำมาใช้มี ความสะอาด	4	3	2	1	4	3	2	1
19. เครื่องมือและอุปกรณ์ที่นำมาใช้มี ความปลอดภัย	4	3	2	1	4	3	2	1
20. เครื่องมือและอุปกรณ์ที่นำมาใช้มี จำนวนเพียงพอ	4	3	2	1	4	3	2	1
21. เครื่องมือและอุปกรณ์ที่นำมาใช้มี ความเหมาะสม	4	3	2	1	4	3	2	1
22. เครื่องมือและอุปกรณ์ที่นำมาใช้มี คุณภาพและมาตรฐาน	4	3	2	1	4	3	2	1
ด้านข้อมูลข่าวสารการให้บริการ และการประชาสัมพันธ์								
23. การให้บริการข้อมูลข่าวสารมี ความหลากหลาย	4	3	2	1	4	3	2	1
24. การใช้สื่อในการให้บริการข้อมูล มีหลายช่องทาง	4	3	2	1	4	3	2	1
25. มีหน่วยงานให้การสนับสนุน การบริการข้อมูล	4	3	2	1	4	3	2	1
26. ภาครัฐมีศูนย์บริการข้อมูลในทุก พื้นที่	4	3	2	1	4	3	2	1
27. มีการให้ความรู้ในด้านข้อมูลแก่ ท้องถิ่น	4	3	2	1	4	3	2	1

ความคิดเห็นและข้อเสนอแนะเพิ่มเติม

.....

.....

.....

ขอขอบคุณในการให้ความร่วมมือในการตอบแบบสอบถาม

ภาคผนวก ก

แบบสอบถามภาษาอังกฤษ

Topic: **THAI AND FOREIGN TOURISTS' SATISFACTION
CONCERNING HEALTH TOURISM IN BANGKOK METROPOLIS**

Acknowledgement

1. This questionnaire was developed to gather information in order to write a thesis for a master's degree in the Department of Tourism Recreation Management, School of Sport Science, Chulalongkorn University.

2. This questionnaire is divided into 3 sections.

Section 1: personal information

Section 2: the health tourism experience of the traveler

Section 3: the expectations and satisfaction of the traveler regarding health tourism in Bangkok

3. Health tourism is defined as travel to attend health activities which consist of (1) **Health Promotion tourism**; for example: massage, steam bath, herbal therapy, water therapy, mineral soaking or hot springs, yoga training, Buddhist concentration training, health food and beverage service. (2) **Health Healing Tourism** consists of health examination, disease treatment, dental treatment, cosmetic surgery, and gender reassignment.

4. For all respondents, please consider and answer the questions truthfully. Your answer/information will be used for academic purposes and will be useful for health tourism education and development. Your answer/information will be kept confidential and will not be released to third parties.

5. Please check your answers completely before sending back this questionnaire.

Questionnaire
THAI AND FOREIGN TOURISTS' SATISFACTION
CONCERNING HEALTH TOURISM IN BANGKOK METROPOLIS

Part 1 Personal information

Direction Please mark ✓ into the box in front of the answers you choose or fill in the blanks.

1. Gender

Male

Female

2. Age

Less than 20 Years Old

Between 20 – 30 Years Old

Between 31 – 40 Years Old

Between 41 – 50 Years Old

Between 51 – 60 Years Old

Over 60 Years Old

3. Education

High School or Equivalent

Associate's degree or Equivalent

Bachelor's Degree or Equivalent

Beyond the Bachelor's Degree

4. Occupation

Students

Civil Service

State Enterprise

Business Owner

Employee

Other (Please Specify).....

5. Native country

Your Country.....

Part 2 The experiences of the tourists in Health Tourism.

6. Do you know what Health Tourism is?

No.

Yes, from..... (You can choose more than 1 choice.)

Television

Radio

Newspaper

Magazine

The Internet

Poster

Other (Please Specify).....

7. Have you ever participated in these activities which are related to Health Tourism?

(You can choose more than 1 choice.)

Thai massage & Thai Herbal

Aroma Therapy

Steam Bath for Post Natal Care

Spas/Water Therapy

Whirlpool/Hot Springs

Rusie Dutton Yoga

Buddhist Meditation

Medical checkup

Complementary Treatment Therapies

Dentistry

Cosmetic Surgery

Spa Cuisines

Other (Please Specify).....

8. How often do you participate in those activities in question number 7?

3-5 Times/week

Once a week

Once a month

Once/1-6 months

Once a year

More than once a year

9. Whom do you go with?

Alone

With friends

With family

With an organization

Other (Please specify)

10. Please tick ✓ for the type of tourism you expect to be available (You can choose more than 1 choice.)

- Thai Massage Tour** (Thai massage, foot massage, Wat Phoe sightseeing)
- Herb Food Tour** (food and drink for health)
- Spas, Water therapy & Aroma Tour**
- Buddhist Meditation Tour** (Meditation)
- Mainstream Nature Tour** (Nature Sightseeing)
- Health Healing Tour** (Medical checkup & surgery)
- Agro-Tour** (Agricultural garden sightseeing)

Part 3 Expectation and satisfaction of tourists regarding Health Tourism in Bangkok Metropolis.

Acknowledgement

Please mark ✓ in each of expectation levels and the satisfaction levels from very low to very high in the boxes which you think they will match your expectancy about Health Tourism in Bangkok Metropolis.

- 4 = Your expectation levels **or** satisfaction levels is **very high**
- 3 = Your expectation levels **or** satisfaction levels is **high**
- 2 = Your expectation levels **or** satisfaction levels is **low**
- 1 = Your expectation levels **or** satisfaction levels is **very low**

For example:

If your expectation level was **low**, but your satisfaction level is **very high**.

Deciding Factors	Levels of Expectation			
	Very high	High	Low	Very low
Place 1.Clean	4	3	✓	1

Levels of Satisfaction			
Very high	High	Low	Very low
✓	3	2	1

Deciding Factors	Levels of Expectation				Levels of Satisfaction			
	Very high	High	Low	Very low	Very high	High	Low	Very low
Place								
1. Clean	4	3	2	1	4	3	2	1
2. Safe	4	3	2	1	4	3	2	1
3. Beautiful	4	3	2	1	4	3	2	1
4. Plenty of transportations and close to tourist sites.	4	3	2	1	4	3	2	1
5. Private and peaceful.	4	3	2	1	4	3	2	1
6. Thai identity of the place.	4	3	2	1	4	3	2	1
Staffs								
7. Staffs should be knowledgeable.	4	3	2	1	4	3	2	1
8. Staff should be trained and certified.	4	3	2	1	4	3	2	1
9. Staffs should be sufficient for customers.	4	3	2	1	4	3	2	1
10. Staffs should be cordial and friendly.	4	3	2	1	4	3	2	1
11. Staff should look tidy and have a good personality.	4	3	2	1	4	3	2	1
Service								
12. Service is at standard.	4	3	2	1	4	3	2	1
13. Service has to be express.	4	3	2	1	4	3	2	1
14. There should be a variety of service available.	4	3	2	1	4	3	2	1
15. Services are developed to support using English.	4	3	2	1	4	3	2	1
16. There should be an adviser or examiner who can give advice.	4	3	2	1	4	3	2	1
17. The fee is reasonable and affordable.	4	3	2	1	4	3	2	1

Deciding Factors	Levels of Expectation				Levels of Satisfaction			
	Very high	High	Low	Very low	Very high	High	Low	Very low
Tools/Equipments								
18. Clean	4	3	2	1	4	3	2	1
19. Safe	4	3	2	1	4	3	2	1
20. Sufficient	4	3	2	1	4	3	2	1
21. Appropriate for all users	4	3	2	1	4	3	2	1
22. Good quality	4	3	2	1	4	3	2	1
Information of service								
23. There should be a variety of information about service.	4	3	2	1	4	3	2	1
24. Information of service should be available in many medias such as T.V., radio, etc .	4	3	2	1	4	3	2	1
25. There should be some institutes for giving information.	4	3	2	1	4	3	2	1
26. There should be information centers in every area.	4	3	2	1	4	3	2	1
27. Information of service should be available in the local area.	4	3	2	1	4	3	2	1

Additional suggestion or opinions

.....

.....

.....

.....

Thank you for your co-operation in completing this form.

ภาคผนวก ง

แบบสอบถามภาษาญี่ปุ่น

アンケート

課題 タイと外国人観光客のバンコク都内での健康的な旅行に対する
予期と 満足度

説明

1. 当アンケートはチュラーロンコーン大学、スポーツサイエンス学部、旅行レクリエーションサイエンス科大学院生の卒業論文作成のための調査である。
2. アンケートは3パートある。
 - I 観光客の一般情報
 - II 観光客の健康的な旅行の経験
 - III 観光客のバンコク都内での健康的な旅行に対する予期と満足度
3. 健康的な旅行というのは健康のために旅行すること。それは以下のように分けられる。① 健康のための旅行。例えば、ハーブでのマッサージ、アロマセラピー、アクアセラピー、温泉入浴、ルーシーダットンタイ式ヨガ（仙人体操）、メディテーション、健康的な飲食物サービスなど。② 健康回復のための旅行。例えば、健康診断、病気の治療、デンタルケア、美容整形、性転換手術など。
4. 全ての回答はタイの健康的な旅行の発展に役に立たせるため、皆様から正確な回答をお願いいたします。
5. 全て回答したことを確認し、アンケートを出してください。

アンケート

タイと外国人観光客のバンコク都内の健康的な旅行に対する満足度

I 観光客の一般情報

説明 ご自身の答えのところに✓を□の中にチェックしてください。

1. 性別

<input type="checkbox"/> 男性	<input type="checkbox"/> 女性
-----------------------------	-----------------------------

2. 年齢

<input type="checkbox"/> 20歳以下	<input type="checkbox"/> 20～30歳
<input type="checkbox"/> 31～40歳	<input type="checkbox"/> 41～50歳
<input type="checkbox"/> 51～60歳	<input type="checkbox"/> 60歳以上

3. 最終学歴

<input type="checkbox"/> 小学校	<input type="checkbox"/> 中学校
<input type="checkbox"/> 高校	<input type="checkbox"/> 準学士
<input type="checkbox"/> 学士号	<input type="checkbox"/> 学士号以上

4. 職業

<input type="checkbox"/> 学生	<input type="checkbox"/> 公務員
<input type="checkbox"/> 官民職員	<input type="checkbox"/> 自営業
<input type="checkbox"/> 会社員	<input type="checkbox"/> 他....

5. 出身地

.....

II 観光客の健康的な旅行の経験

7. あなたは健康的な旅行をどんなところから知ったか。(1つ以上答えられる)
- | | | |
|---------------------------------|----------------------------------|-------------------------------|
| <input type="checkbox"/> テレビ | <input type="checkbox"/> ラジオ | <input type="checkbox"/> 新聞 |
| <input type="checkbox"/> 雑誌 | <input type="checkbox"/> インターネット | <input type="checkbox"/> ポスター |
| <input type="checkbox"/> 他..... | | |

8. あなたは以下の健康的な旅行に関することを経験したことがありますか。

(1つ以上答えられる)

- | | |
|--|-----------------------------------|
| <input type="checkbox"/> ハーブでのマッサージ | <input type="checkbox"/> アロマセラピー |
| <input type="checkbox"/> アクアセラピー | <input type="checkbox"/> 温泉入浴 |
| <input type="checkbox"/> ルーシーダットンタイ式ヨガ | <input type="checkbox"/> メディテーション |
| <input type="checkbox"/> 健康診断 | <input type="checkbox"/> 病気治療 |
| <input type="checkbox"/> デンタルケア | <input type="checkbox"/> 美容整形 |
| <input type="checkbox"/> 健康的な飲食物サービス | <input type="checkbox"/> 他..... |

9. 第8問で経験したことがある健康的な旅行はどの頻度ですか。

- | | |
|-------------------------------|----------------------------------|
| <input type="checkbox"/> 週に1度 | <input type="checkbox"/> 週に3～5度 |
| <input type="checkbox"/> 月に1度 | <input type="checkbox"/> 1～6月に1度 |
| <input type="checkbox"/> 年に1度 | <input type="checkbox"/> 1年以上に1度 |



10. あなたは健康的な旅行をするときは誰と行きますか。

- | | |
|---------------------------------|-------------------------------------|
| <input type="checkbox"/> 1人で行く | <input type="checkbox"/> 友達と行く |
| <input type="checkbox"/> 家族と行く | <input type="checkbox"/> 会社、大学などで行く |
| <input type="checkbox"/> 他..... | |

11. 希望する健康的な旅行

- タイ伝統的マッサージ、足マッサージ、ワットポー（寝釈迦寺）観光
- タイハーブ料理ツアー
- スパー、温泉入浴、アクアセラピー、アロマセラピーツアー
- メディテーションツアー
- 自然観光地ツアー
- 健康回復ツアー。例、健康診断、美容整形。
- 自然農ツアー

III 観光客のバンコク都内での健康的な旅行に対する予期と満足度

説明 あなたのバンコク都内での健康的な旅行に対する予期と満足度と最も合うところに低いほうから高いほうにチェックしてください。

- | | | |
|------|---|--------------------|
| レベル4 | は | あなたの予期あるいは満足度が最も高い |
| レベル3 | は | あなたの予期あるいは満足度が高い |
| レベル2 | は | あなたの予期あるいは満足度が低い |
| レベル1 | は | あなたの予期あるいは満足度が最も低い |

例

あなたのバンコク都内の健康的な旅行に対する予期は低い。しかし、経験した後、満足度が最も高い場合

	予期				満足度			
	最も高い	高い	低い	最も低い	最も高い	高い	低い	最も低い
機器								
18. 清潔感	4	3	2	1	4	3	2	1
19. 安全性	4	3	2	1	4	3	2	1
20. 充実の機器	4	3	2	1	4	3	2	1
21. 適切な機器	4	3	2	1	4	3	2	1
22. 良質	4	3	2	1	4	3	2	1
インフォメーション・サービス								
23. 多様なインフォメーションサービスがある	4	3	2	1	4	3	2	1
24. 様々なマスメディアでの情報提供	4	3	2	1	4	3	2	1
25. 情報を提供する機関がある	4	3	2	1	4	3	2	1
26. どこにでもインフォメーションセンターがある	4	3	2	1	4	3	2	1
27. ローカルエリアにでもインフォメーションサービスがある	4	3	2	1	4	3	2	1

意見・提案

.....

.....

.....

ภาคผนวก จ

ใบยินยอมของประชากร

ใบยินยอมของประชากรตัวอย่างหรือผู้มีส่วนร่วมในการวิจัย

(Informed Consent Form)

ชื่อโครงการ ความพึงพอใจของนักท่องเที่ยวชาวไทย และชาวต่างประเทศ เกี่ยวกับการท่องเที่ยว
เชิงสุขภาพ ในกรุงเทพมหานคร

เลขที่ ประชากรตัวอย่างหรือผู้มีส่วนร่วมในการวิจัย.....

ข้าพเจ้า ได้รับทราบจาก ผู้วิจัย ชื่อ นางสาวเพชรรัตน์ ภูพันธ์ นิสิตหลักสูตรวิทยาศาสตรมหาบัณฑิต แผนกวิชาการจัดการนันทนาการการท่องเที่ยว สาขาวิทยาศาสตร์การกีฬา จุฬาลงกรณ์มหาวิทยาลัย หมายเลขโทรศัพท์สำหรับติดต่อ 086-609-9885 ซึ่งได้ลงนามด้านท้ายของหนังสือนี้ ถึงวัตถุประสงค์ ลักษณะ และขั้นตอนการศึกษาวิจัยเรื่อง ความพึงพอใจของนักท่องเที่ยวชาวไทย และชาวต่างประเทศ เกี่ยวกับการท่องเที่ยวเชิงสุขภาพ ในกรุงเทพมหานคร ซึ่งผลการวิจัยที่ได้จะนำมาสรุปเป็นข้อเสนอแนะเชิงนโยบาย เพื่อเสนอต่อองค์การการท่องเที่ยวที่เกี่ยวข้อง อันจะเป็นแนวทางในการพัฒนาการท่องเที่ยวเชิงสุขภาพในประเทศไทยอย่างยั่งยืนต่อไป รวมทั้งการนำเสนอข้อมูลหรือผลการศึกษาก็จะถูกนำเสนอในภาพรวม ไม่มีการเปิดเผยชื่อของผู้ให้ข้อมูลในการเสนอผลการวิจัย ข้าพเจ้าได้ซักถาม ทำความเข้าใจเกี่ยวกับการศึกษาดังกล่าวนี้ พร้อมทั้งได้ลงนามด้านท้ายหนังสือเล่มนี้เป็นที่เรียบร้อยแล้ว

ข้าพเจ้าเข้าร่วมการศึกษาวิจัยครั้งนี้โดยสมัครใจ เพื่อเป็นประโยชน์ต่อการศึกษาและมีสิทธิที่จะปฏิเสธจากการเข้าร่วมการวิจัยได้ตามต้องการ โดยไม่จำเป็นต้องแจ้งเหตุผล ซึ่งจะไม่ผลใดๆต่อข้าพเจ้า

ข้าพเจ้าได้รับการรับรองจากผู้วิจัยว่าข้อมูลของข้าพเจ้าจะถูกเก็บรักษาเป็นความลับ

ข้าพเจ้ายินดีเข้าร่วมการศึกษาวิจัยครั้งนี้ ภายใต้งบเงื่อนไขที่ระบุไว้แล้วข้างต้น

.....
สถานที่/ วันที่

.....
()

ลงนามประชากรตัวอย่างหรือผู้มีส่วนร่วมในการวิจัย

.....
สถานที่/ วันที่

.....
(นางสาวเพชรรัตน์ ภูพันธ์)

ลงนามผู้วิจัยหลัก

.....
()

ลงนามผู้เป็นพยาน

ภาคผนวก ฉ

ข้อมูลสำหรับประชากรตัวอย่าง

ข้อมูลสำหรับประชากรตัวอย่างหรือผู้มีส่วนร่วมในการวิจัย

(Patient/ Participant Information Sheet)

ชื่อโครงการวิจัย	ความพึงพอใจของนักท่องเที่ยวชาวไทย และชาวต่างประเทศ เกี่ยวกับการท่องเที่ยวเชิงสุขภาพ ในกรุงเทพมหานคร
ชื่อผู้วิจัย	นางสาวเพชรรัตน์ ภูพันธ์
อาจารย์ที่ปรึกษา	ศาสตราจารย์ ดร.สมบัติ กาญจนกิจ
สถานที่ติดต่อผู้วิจัย	ห้อง 302 เอส.เค.แมนชั่น ซอยเกษมสันต์ 2 ถนนพระราม 1 แขวงวังใหม่ เขตปทุมวัน กรุงเทพฯ 10330
โทรศัพท์มือถือ	086-609-9885
E-mail:	ant_tongie@hotmail.com

ข้อมูลที่เกี่ยวข้องกับการให้คำยินยอมและเอกสารอื่นๆ ที่ให้แก่ประชากรตัวอย่างหรือผู้มีส่วนร่วมในการวิจัยควรประกอบด้วย คำอธิบายดังต่อไปนี้

(1) โครงการนี้เกี่ยวข้องกับการวิจัยทางสังคมศาสตร์ เป็นการวิจัยเชิงสำรวจ เพื่อศึกษาความพึงพอใจ ของนักท่องเที่ยว ทั้งชาวไทย และชาวต่างประเทศ ที่เป็นนักท่องเที่ยวที่มีศักยภาพสูง โดยเดินทางมาท่องเที่ยวยังแหล่งท่องเที่ยวเชิงสุขภาพ ที่เป็นการท่องเที่ยวเชิงส่งเสริมสุขภาพ ทั้งที่เป็นแหล่งท่องเที่ยวเชิงสุขภาพในโรงแรม และที่เป็นศูนย์สุขภาพ ในกรุงเทพมหานคร โดยศึกษาในด้านสถานที่, ด้านบุคลากร, ด้านบริการ, ด้านเครื่องมือและอุปกรณ์ และด้านการประชาสัมพันธ์ ทั้งนี้ นักท่องเที่ยวชาวต่างประเทศ จะต้องสามารถสื่อสารภาษาอังกฤษได้

(2) วัตถุประสงค์ของการวิจัย

2.1) เพื่อศึกษาความพึงพอใจของนักท่องเที่ยว ทั้งชาวไทย และชาวต่างประเทศ ที่มีศักยภาพสูง เกี่ยวกับการท่องเที่ยวเชิงสุขภาพ ในกรุงเทพมหานคร

2.2) เพื่อเปรียบเทียบความพึงพอใจ ของนักท่องเที่ยวชาวไทย กับชาวต่างประเทศ ที่มีศักยภาพสูง เกี่ยวกับการท่องเที่ยวเชิงสุขภาพ ในกรุงเทพมหานคร

(3) ลักษณะของประชากรตัวอย่าง เป็นนักท่องเที่ยวชาวไทย และชาวต่างประเทศ ทั้งเพศชาย และเพศหญิง ที่เป็นนักท่องเที่ยวที่มีศักยภาพสูง โดยเดินทางมาท่องเที่ยวยังแหล่งท่องเที่ยวเชิงสุขภาพ ที่เป็นการท่องเที่ยวเชิงสุขภาพ ระหว่างเดือนมกราคม ถึง เดือนมีนาคม 2551

(4) วิธีการได้มาซึ่งกลุ่มตัวอย่างกระทำโดยติดต่อแหล่งท่องเที่ยวเชิงสุขภาพ ทั้งในโรงแรม และ ศูนย์สุขภาพต่างๆ โดยทำการเก็บข้อมูลจากนักท่องเที่ยวทั้งสิ้นจำนวน 200 คน แบ่งได้ ดังนี้

4.1 แหล่งท่องเที่ยวเชิงสุขภาพในโรงแรม (ศูนย์สุขภาพในโรงแรม) จำนวน 5 แห่ง

- เก็บข้อมูลจากนักท่องเที่ยวชาวไทย จำนวน 50 คน
 - เก็บข้อมูลจากนักท่องเที่ยวชาวต่างประเทศ จำนวน 50 คน
- (ที่สามารถสื่อสารภาษาอังกฤษได้)

รวม 100 คน

4.2 แหล่งท่องเที่ยวเชิงสุขภาพที่เป็นศูนย์สุขภาพต่าง ๆ จำนวน 5 แห่ง

- เก็บข้อมูลจากนักท่องเที่ยวชาวไทย จำนวน 50 คน
- เก็บข้อมูลจากนักท่องเที่ยวชาวต่างประเทศ จำนวน 50 คน
(ที่สามารถสื่อสารภาษาอังกฤษได้)

รวม 100 คน

(5) ผู้วิจัย ใช้แบบสอบถามในการเก็บรวบรวมข้อมูล เพื่อรวบรวมข้อมูลทั้งที่เป็นข้อมูลทั่วไปของผู้ตอบแบบสอบถาม และข้อมูลเกี่ยวกับความพึงพอใจของนักท่องเที่ยว เกี่ยวกับการท่องเที่ยวเชิงสุขภาพ ในกรุงเทพมหานคร แบบสอบถามที่สร้างขึ้นมีทั้งปลายปิด (Close End) และปลายเปิด (Open End) เพื่อเปิดโอกาสให้ผู้ตอบแบบสอบถามได้แสดงความคิดเห็นอย่างอิสระ โดยแบบสอบถามที่เป็นภาษาไทย สำหรับนักท่องเที่ยวชาวไทย และแบบสอบถามที่เป็นภาษาอังกฤษ สำหรับนักท่องเที่ยวชาวต่างประเทศ ที่สามารถสื่อสารภาษาอังกฤษได้

(6) ผู้วิจัยทำการเก็บข้อมูล โดยแบบสอบถาม จากนักท่องเที่ยว ทั้งนักท่องเที่ยวชาวไทย และนักท่องเที่ยวชาวต่างประเทศ โดยเป็นนักท่องเที่ยวที่มีศักยภาพสูง ที่เดินทางมาท่องเที่ยวยังแหล่งท่องเที่ยวเชิงสุขภาพทั้งในโรงแรม และศูนย์สุขภาพต่างๆ โดยความสมัครใจ และไม่ทำลายความเป็นส่วนตัวของนักท่องเที่ยว โดยข้อมูลส่วนตัวและข้อมูลอื่นๆ ของนักท่องเที่ยว จะถูกเก็บไว้เป็นความลับเฉพาะ คณะผู้วิจัย กำกับดูแลการวิจัยผู้ตรวจสอบและคณะกรรมการพิจารณาจริยธรรม และจะเปิดเผยผลการวิจัยในภาพรวม

(7) ในการติดต่อแหล่งท่องเที่ยวเชิงสุขภาพ ทั้งในโรงแรม และศูนย์สุขภาพต่าง ๆ ดังกล่าวนั้น ผู้วิจัยทำการติดต่อด้วยตนเอง และนำจดหมายจากสำนักวิชาวิทยาศาสตร์การกีฬา ลงนามโดยคณบดี ไปขออนุญาตเก็บข้อมูล ทั้งนี้ ระบุถึงการขออนุญาตเก็บข้อมูลจากแหล่งท่องเที่ยวเชิงส่งเสริมสุขภาพเหล่านั้น จะไม่มีการแอบแฝงทางการตลาดใดๆ ทั้งสิ้น ข้อมูลของสถานที่ดังกล่าวจะถูกเก็บไว้เป็นความลับ รวมถึงผลการวิจัยที่ได้จะช่วยประชาสัมพันธ์แหล่งท่องเที่ยวเชิงส่งเสริมสุขภาพเหล่านั้นอีกทางหนึ่ง

(8) หากผู้ประกอบการแหล่งท่องเที่ยวเชิงสุขภาพที่เข้าร่วม หรือกลุ่มตัวอย่าง (นักท่องเที่ยว) มีข้อซักถามประการใด สามารถติดต่อผู้วิจัยโดยตรงได้ทาง โทรศัพท์ หมายเลข 086-609-9885 หรือ ติดต่อทาง E-mail : ant_tongie@hotmail.com

(9) ผู้วิจัย จะมีของที่ระลึกสำหรับนักท่องเที่ยวที่มาใช้บริการยังแหล่งท่องเที่ยวเชิงสุขภาพ ทั้งในโรงแรม และศูนย์สุขภาพ

.....
(ศาสตราจารย์ ดร.สมบัติ กาญจนกิจ)
อาจารย์ที่ปรึกษาวิทยานิพนธ์
วันที่/...../.....

Patient/Participant Information Sheet

Name of research	Thai and Foreign tourists' satisfaction concerning health tourism in Bangkok Metropolis.
Researcher	Miss Petcharat Phoopan
Adviser	Professor Dr. Sombat Karnjanakit
Address	Room 302 SK Mansion Soi Kasemsan2 Rama1 rd. Wangmai Patumwan Bangkok 10330
Mobile	086-609-9885
E-mail	ant_tongie@hotmail.com

Relevant information in consent and others document giving for sample population or patient should consist of following explanations:

- (1) This project related with social science research. This is an exploration research for studying satisfaction of Thai and foreigner tourist that have got high ends. They travel in health tourist spots where health tourism is either in hotel or health center in Bangkok by study in locations, staff, service, equipment, and public relations. In addition, foreign tourist must effective in English communication.
- (2) Research purpose:
 - 2.1 For studying satisfaction of both Thai and foreigner tourist who have got high ends about health tourism in Bangkok.
 - 2.2 For comparing satisfaction of both Thai and foreigner tourist who have got high ends about health tourism in Bangkok.
- (3) The identity of sample population are Thais and foreigner tourist both men and women who have got high ends and have travelled in health tourist spot which is health promoted tourism from January to March 2008.
- (4) The process for gaining sample population was by contacted with health tourism spots both hotel and health center and collected information from 200 tourists contain of:

4.1 Health tourism in hotel (hotel health center), 5 places.

- Thai tourist information's	50	persons
- Foreign tourist information's	50	persons

(Effectively English communication)

Total 100 persons

4.2 Health promoted tourism in others health center, 5 places.

- Thai tourist information's	50	persons
- Foreign tourist information's	50	persons

(Effectively English communication)

Total 100 persons

- (5) Researcher used questionnaire for collecting information which are general information of patient and satisfaction information of tourist about health promoted tourism in Bangkok. These questionnaires are Close end and Open end models for free opinion of patients. The questionnaires have Thai language for Thais tourist and English language for foreign tourist who can communicate in English.
- (6) Researcher collected information by using questionnaire with tourist both Thai and foreign who has got high ends. The tourists travelled in health promoted tourism sources both hotel and others health center by consent and did not disturb privation of tourist. Tourist personal information will be kept confidential by researcher control all research projects. Spectator and referee will reveal research result as overall image.
- (7) To contact with health promoted tourism sources whereas hotel and health center, researcher did personally and bring the letter from school of sports science which had the signature of school president to ask permission for collecting information. According to the letter, the permission requirement from health promoted tourism sources would not be marketing concealed and all of the information will be kept confidential. Moreover, research result will be help for promoting those tourist attraction sources.

- (8) If tourism entrepreneur or patient (traveler) desire more information, urgently contact with researcher by telephone no. 086-609-9885 or by e-mail:

ant_tongie@hotmail.com

- (9) Researcher will give the souvenir for tourist who join health promoted tourism sources either hotel or others health center.

.....
(Professor Dr. Sombat Karnjanakit)

Research adviser

Date/...../.....

ภาคผนวก ข

หนังสือการรับรองจรรยาบรรณภาษาไทย



เลขที่ใบรับรอง 006 /2551

คณะกรรมการพิจารณาจริยธรรมการวิจัยในคน
กลุ่มสหสถาบัน ชุดที่ 1 จุฬาลงกรณ์มหาวิทยาลัย

- โครงการวิจัย : ความพึงพอใจของนักท่องเที่ยวชาวไทย และชาวต่างประเทศ
เกี่ยวกับการท่องเที่ยวเชิงสุขภาพในกรุงเทพมหานคร
(THAI AND FOREIGN TOURISTS' SATISFACTION
CONCERNING HEALTH TOURISM IN BANGKOK
METROPOLIS)
- ผู้วิจัยหลัก : นางสาวเพชรรัตน์ ภูพันธ์ นิสิตระดับมหาบัณฑิต
- หน่วยงาน : สำนักวิชาวิทยาศาสตร์การกีฬา จุฬาลงกรณ์มหาวิทยาลัย

คณะกรรมการพิจารณาจริยธรรมการวิจัยในคน กลุ่มสหสถาบัน ชุดที่ 1 จุฬาลงกรณ์มหาวิทยาลัย

อนุมัติในแง่จริยธรรมให้ดำเนินการศึกษาวิจัยเรื่องข้างต้นได้

2551

.....
(รองศาสตราจารย์ นายแพทย์ปรีดา ทัศนประดิษฐ์)

.....
(นางอรพินท์ เล่าชัย)

รับรองวันที่ 3 ธันวาคม 2550

วันหมดอายุ 3 ตุลาคม 2551

ภาคผนวก ข

หนังสือการรับรองจริยธรรมภาษาอังกฤษ

**The Ethical Review Committee for Research Involving Human Subjects,
Health Science Group of Faculties, Colleges and Institutes,
Chulalongkorn University, Thailand**

Title of Project : THAI AND FOREIGN TOURISTS' SATISFACTION
CONCERNING HEALTH TOURISM IN BANGKOK
METROPOLIS

Principle Investigator : Miss Petcharat Poopan

Place of Proposed Study/Institution : School of Sports Science,
Chulalongkorn University

This is to certify that the Ethical Review Committee for Research Involving Human Subjects, Health Science Group of Faculties, Colleges and Institutes, Chulalongkorn University, Thailand, constituted in accordance with the International Conference on Harmonization – Good Clinical Practice (ICH-GCP) and/or Code of Conduct in Animal Use of NRCT version 2000.

Approved

Prida

Prida Tasanapradit Chairman
(Associate Professor Prida Tasanapradit, M.D.)

Orapin L. Assistant Secretary
(Mrs.Orapin Laosee)

Date of Approval : December 3, 2007

Expire date : December 3, 2008

ภาคผนวก ฅ

รูปภาพแสดงแหล่งเก็บข้อมูลวิจัย

ภาคผนวก ฉ

รูปภาพแสดงแหล่งเก็บข้อมูลวิจัย

1. ศูนย์สุขภาพในโรงแรม กรุงเทพมหานคร

1.1 Tantara Health Spa โรงแรม Pathumwan Princess



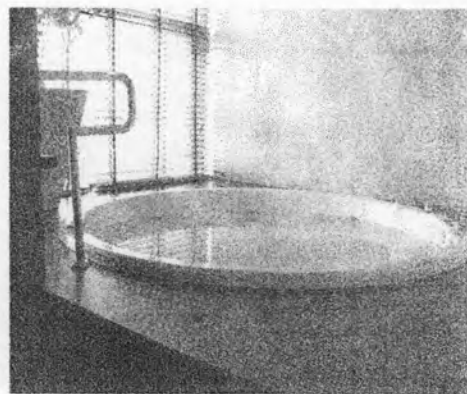
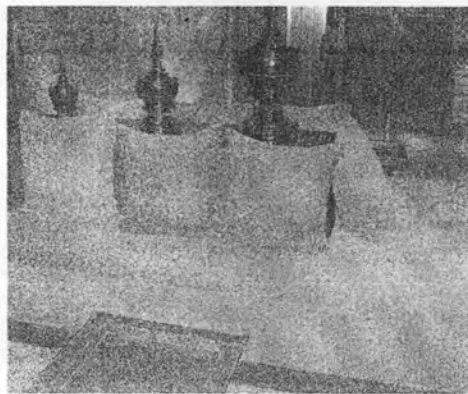
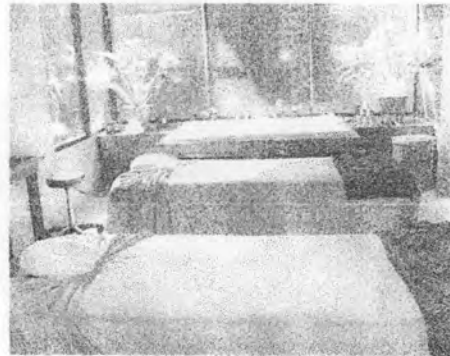
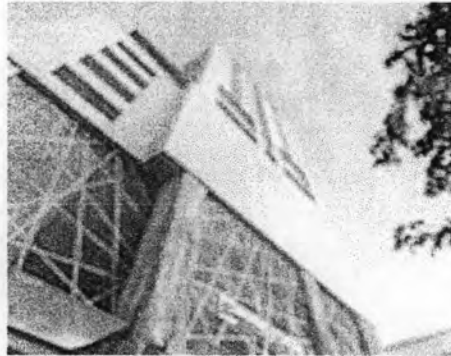
ขอขอบคุณ

คุณวีรินดา พูนพิพัฒน์

คุณนันทิญา พันชนะ

และ เจ้าหน้าที่ Tantara Health Spa ทุกท่าน

1.2 Spa Ten โรงแรม Siam@Siam Design Hotel & Spa



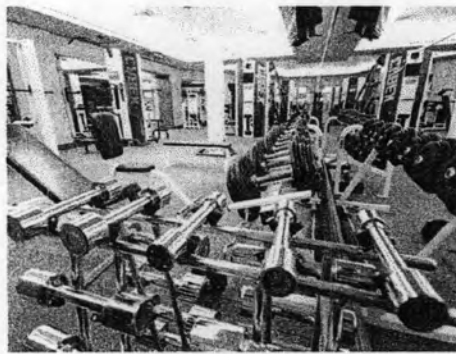
ขอขอบคุณ

คุณอัมพา เตียงตระกูลทอง ผู้จัดการ Spa ten

และ เจ้าหน้าที่ Spa ten ทุกท่าน

โรงแรม Siam@Siam Design Hotel & Spa

1.3 Health club โรงแรม Sofitel Central Plaza Bangkok



ขอขอบคุณ

คุณสุทธิพงศ์ กันเหตุ ผู้จัดการ Fitness Center โรงแรม Sofitel Central Plaza Bangkok

1.4 The Spa & Health Club โรงแรม Pan Pacific Bangkok



ขอขอบคุณ

คุณประสาน ไทแท้ และเจ้าหน้าที่ The Spa & Health Club โรงแรม Pan Pacific Bangkok

1.5 Health Club โรงแรม Dusit Princess



ขอขอบคุณ

คุณกัญ ปิจจัยคา ผู้จัดการ Health Club โรงแรม Dusit Princess

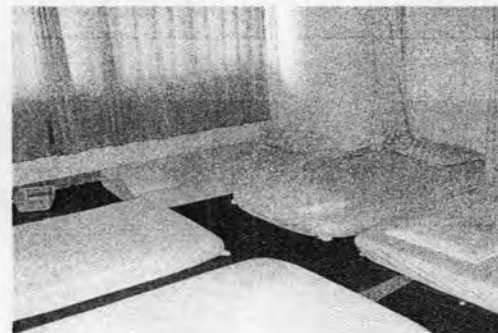
2. ศูนย์สุขภาพใน กรุงเทพมหานคร

2.1 Health land สาขาปิ่นเกล้า



ขอขอบคุณ คุณพิทักษ์ ลาภปรารณา
คุณพัฒนระ กาญจนคุ้มกร
และเจ้าหน้าที่ Health land สาขาปิ่นเกล้า ทุกท่าน

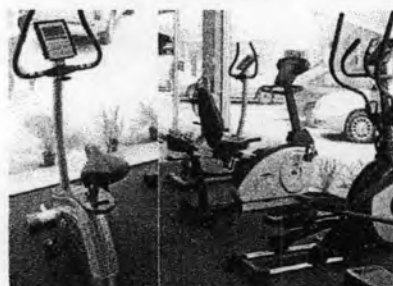
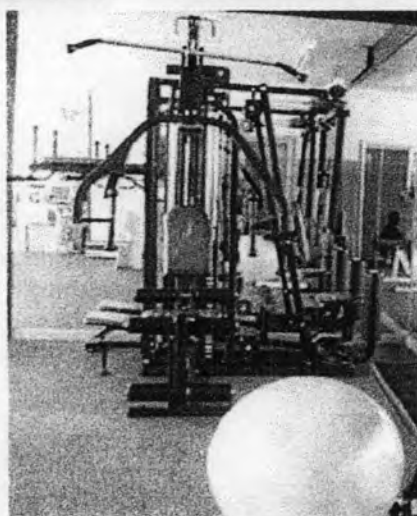
2.2 Po Massage



ขอขอบคุณ

คุณฤทธิเดช-คุณสมัชญ์ดิษฐ์ พิศาลก่อสร้าง ผู้จัดการ Po Massage

· 2.3 Nana Beauty House



ขอขอบคุณ

คุณวีรณัฐ โรจนประภา และเจ้าหน้าที่ Nana Beauty House ทุกท่าน

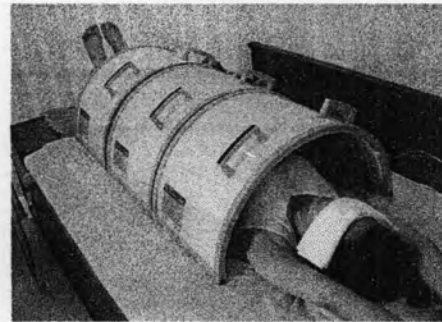
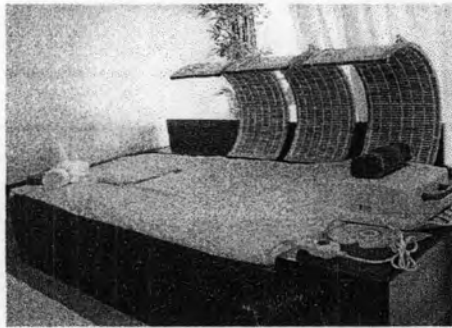
2.4 Naraban Your Spa



ขอขอบคุณ

คุณพัชรศรี คำชมพู และเจ้าหน้าที่ Naraban Your Spa ทุกคน

2.5 Soqi Hot Spa



ขอขอบคุณ

คุณนวิรัตน์ พิชรัชเจริญ และเจ้าหน้าที่ SOQI Hot Spa ทุกท่าน

ภาคผนวก ญ

รายนามผู้เชี่ยวชาญ

ผู้เชี่ยวชาญตรวจสอบความตรงเชิงเนื้อหา

1. รองศาสตราจารย์อาวุธ วาจาสัตย์
อาจารย์ประจำภาคภาษาอังกฤษสำหรับวิทยาศาสตร์และเทคโนโลยี
สถาบันภาษา จุฬาลงกรณ์มหาวิทยาลัย
2. รองศาสตราจารย์เทพประสิทธิ์ กุลธวัชวิชัย
อาจารย์ประจำสำนักวิชาวิทยาศาสตร์การกีฬา จุฬาลงกรณ์มหาวิทยาลัย
3. ผู้ช่วยศาสตราจารย์ ดร.จรูญ มีสิน
อาจารย์ประจำสำนักวิชาวิทยาศาสตร์การกีฬา จุฬาลงกรณ์มหาวิทยาลัย
4. ผู้ช่วยศาสตราจารย์ ดร.ทิพย์สิริ กาญจนวาที
อาจารย์ประจำสำนักวิชาวิทยาศาสตร์การกีฬา จุฬาลงกรณ์มหาวิทยาลัย
5. อาจารย์ฉัตรชัย มะสุนสืบ
อาจารย์ประจำสำนักวิชาวิทยาศาสตร์การกีฬา จุฬาลงกรณ์มหาวิทยาลัย

ผู้เชี่ยวชาญแปลภาษาอังกฤษ

รองศาสตราจารย์อาวุธ วาจาสัตย์
อาจารย์ประจำภาคภาษาอังกฤษสำหรับวิทยาศาสตร์และเทคโนโลยี
สถาบันภาษา จุฬาลงกรณ์มหาวิทยาลัย

ผู้เชี่ยวชาญแปลภาษาญี่ปุ่น

นางสาวภัทราพรรณ บุนนาค
อ.บ. ภาษาญี่ปุ่น เกียรตินิยมอันดับ 2 จุฬาลงกรณ์มหาวิทยาลัย
ประกาศนียบัตรรับรองความสามารถทางภาษาญี่ปุ่น ระดับ 1 (สูงสุด)
(Japanese Language Proficiency Test)
เคยได้รับทุนการศึกษาจากรัฐบาลญี่ปุ่น ศึกษา ณ มหาวิทยาลัย Chiba ประเทศญี่ปุ่น เป็นเวลา 1 ปี

ประวัติผู้เขียนวิทยานิพนธ์



- ชื่อ-สกุล : นางสาวเพชรรัตน์ ภูพันธ์
- เกิดวันที่ : 2 กุมภาพันธ์ 2525
- สถานที่เกิด : จังหวัดนครสวรรค์
- ที่อยู่ปัจจุบัน : เลขที่ 1151/18 หมู่ 10 ตำบลนครสวรรค์ตก อำเภอเมือง
จังหวัดนครสวรรค์ รหัสไปรษณีย์ 60000
- สถานที่ทำงาน : -
- ประวัติการศึกษา : สำเร็จการศึกษาปริญญาวิทยาศาสตรบัณฑิต สาขาวิทยาศาสตร์
การศึกษา สำนักวิชาวิทยาศาสตร์การศึกษา จุฬาลงกรณ์
มหาวิทยาลัย เมื่อปีการศึกษา 2548 และเข้าศึกษาต่อปริญญา
วิทยาศาสตรมหาบัณฑิต แขนงวิชาการจัดการนันทนาการการ
ท่องเที่ยว สาขาวิทยาศาสตร์การศึกษา สำนักวิชาวิทยาศาสตร์การ
ศึกษา จุฬาลงกรณ์มหาวิทยาลัย เมื่อปีการศึกษา 2549