

บรรณานุกรม

หนังสือ

โจเซฟ เบคเกอร์. สารนิเทศศาสตร์ฉบับปรุมบท. แปลโดย ม.ล. จ้อย นันทวิชรินทร์.

กรุงเทพมหานคร: สำนักพิมพ์บรรณกิจ, ๒๕๒๒.

สุทธิลักษณ์ อักษรวงศ์. บรรณารักษศาสตร์เบื้องต้น. กรุงเทพฯ: สำนักพิมพ์ไทยวัฒนา-

พานิช, ๒๕๒๗.

สุนทร หังสลด. การควบคุมทางบรรณานุกรมเบื้องต้น. กรุงเทพมหานคร:

สำนักพิมพ์ไทยวัฒนาพานิช, ๒๕๒๓.

อุทัย หุติยะโพธิ และสุด แสงวิเชียร. ประวัติหอสมุดศิริราช. พระนคร:

โรงพิมพ์อักษรสัมพันธ์, ๒๕๐๔.

วารสาร

จากรุวรรณ ลินสุโสภณ. "ความพยายามในการส่งเสริมการใช้ห้องสมุดแก่นักศึกษา

มหาวิทยาลัย." วารสารวิทยบริการ ๒ (กุมภาพันธ์ ๒๕๒๓): ๘๑-๑๐๑.

"ประกาศนียบัตรคุณวุฒิ เรื่องการแบ่งส่วนราชการในมหาวิทยาลัยสงขลานครินทร์."

ราชกิจจานุเบกษา ๘๘ ฉบับพิเศษ (๖ ตุลาคม ๒๕๑๔): ๑-๒.

พรทิพย์ อาณาประโยชน์. "เมตลาร์ส, ระบบข้อมูลทางการแพทย์." วารสารห้องสมุด

๒๓ (พฤษภาคม-มิถุนายน ๒๕๒๒): ๒๔๕-๒๖๑.

เอกสารอื่น ๆ

จิรุตี ปิงตระกุล. "การสำรวจความต้องการในการใช้บริการห้องสมุดของนิสิตนักศึกษา

ระดับปริญญาตรี คณะวิทยาศาสตร์ของมหาวิทยาลัยในประเทศไทย."

วิทยานิพนธ์ปริญญาโทมหาบัณฑิต ภาควิชาบรรณารักษศาสตร์ บัณฑิตวิทยาลัย

จุฬาลงกรณ์มหาวิทยาลัย, ๒๕๒๒.



ทัศนาศา ทัศนาศา. "การใช้บริการห้องสมุดของอาจารย์และนักศึกษามหาวิทยาลัยรามคำแหง."

วิทยานิพนธ์ปริญญาโทบริหารศึกษาศาสตร์ บัณฑิตวิทยาลัย
จุฬาลงกรณ์มหาวิทยาลัย, ๒๕๒๐.

ธิดา โทธิทุกณะ. "บริการตอบคำถามและช่วยการค้นคว้าของห้องสมุดมหาวิทยาลัยใน
ประเทศไทย." วิทยานิพนธ์ปริญญาโทบริหารศึกษาศาสตร์ บัณฑิตวิทยาลัย
จุฬาลงกรณ์มหาวิทยาลัย, ๒๕๑๕.

นวลลออ ไชยมงคล. "การศึกษาการใช้ทรัพยากรห้องสมุดเพื่องานเขียนและงานวิจัย
ทางการแพทย์ของคณาจารย์ คณะแพทยศาสตร์ มหาวิทยาลัยเชียงใหม่."
วิทยานิพนธ์ปริญญาโทบริหารศึกษาศาสตร์ บัณฑิตวิทยาลัย
จุฬาลงกรณ์มหาวิทยาลัย, ๒๕๒๒.

ผลิวัลย์ รองสวัสดิ์. "การศึกษาความสนใจในการอ่านและการใช้ห้องสมุดคณะของ
นักศึกษามหาวิทยาลัยสงขลานครินทร์ ปีการศึกษา ๒๕๑๔." วิทยานิพนธ์
ปริญญาโทบริหารศึกษาศาสตร์ จุฬาลงกรณ์มหาวิทยาลัย, ๒๕๒๐.

รัตนาศา กระแสชัย. "ความต้องการในบริการห้องสมุดของนักศึกษาคณะแพทยศาสตร์
มหาวิทยาลัยเชียงใหม่." วิทยานิพนธ์ปริญญาโทบริหารศึกษาศาสตร์
บัณฑิตวิทยาลัย จุฬาลงกรณ์มหาวิทยาลัย, ๒๕๒๕.

วนิดา จินตนาอนุรัตน์. "การศึกษานโยบายการใช้บริการห้องสมุดกลางของนักศึกษา
มหาวิทยาลัยธรรมศาสตร์." วิทยานิพนธ์ปริญญาโทบริหารศึกษาศาสตร์
บัณฑิตวิทยาลัย จุฬาลงกรณ์มหาวิทยาลัย, ๒๕๒๓.

สุนีย์ นุ้ยจันทร์. "การสำรวจความต้องการของผู้ใช้ห้องสมุดคณะเภสัชศาสตร์ใน
ประเทศไทย." วิทยานิพนธ์ปริญญาโทบริหารศึกษาศาสตร์
บัณฑิตวิทยาลัย จุฬาลงกรณ์มหาวิทยาลัย, ๒๕๒๔.

ลัมภาษณ์

จงดี สุขถมยา. หัวหน้าภาควิชารังสีวิทยา คณะแพทยศาสตร์ มหาวิทยาลัยสงขลานครินทร์.
ลัมภาษณ์, ๓๐ พฤศจิกายน ๒๕๒๕.

- ร่ายงค์ ตรงชาติ. เจ้าหน้าที่บริการจ่าย-รับ ห้องสมุดคณะแพทยศาสตร์ มหาวิทยาลัย
สงขลานครินทร์. สัมภาษณ์, ๒๒ สิงหาคม ๒๕๒๕.
- วรรณภา นาคประดิษฐ์. พนักงานห้องสมุด ระดับ ๔ ห้องสมุดคณะแพทยศาสตร์
มหาวิทยาลัยสงขลานครินทร์. สัมภาษณ์, ๓๑ พฤศจิกายน ๒๕๒๕.
- สุณีย์ รัตนวิภาพงศ์. หัวหน้างานบริการผู้ใช้ ห้องสมุดคณะแพทยศาสตร์
มหาวิทยาลัยสงขลานครินทร์. สัมภาษณ์, ๒๒ สิงหาคม ๒๕๒๕.

Books

Baker, Veronica F. "Audiovisual Stock and Services." In Medical Librarianship, pp. 122-124. Edited by Michael Carmel. London: Library Association, 1981.

Ballard, James F. "The Past History of the Medical Library Association, Inc." In Classics and Other Selected Readings in Librarianship. Edited by Jack D. Key. New York: Robert E. Krieger Publishing, 1980.

Doe, Janet and Marshall, Mary Louise. Handbook of Medical Library Practice. rev. ed. Chicago: American Medical Association, 1956.

Keys, Thomas E. Applied Medical Library Practice. Springfield, Ill.: Charles C. Thomas, 1958.

Kimber, Richard T. Automation in Libraries. 2d ed. Oxford: Pergamon Press, 1974.

Lever, Rachael. "Current Literature Services." In Medical Librarianship, pp. 212-213. Edited by Michael Carmel. London: Library Association, 1981.

Prime, Margueriete L. "The Medical Library Associations: Aims Activities, and a Brief History." In Classics and Other Selected Readings in Medical Librarianship, pp. 182-188. Edited by Jack D. Key. New York: Robert E. Krieger Publishing, 1980.

004

Thornton, John L. Medical Books, Libraries and Collectors,
a Study of Bibliography and the Book Trade in Relation
to the Medical Science. rev. ed. London: Andre
Deutsch, 1966.

Articles

Ashoor, Mohammed-Saleh Jamil. "A Survey of User's Attitudes
Toward the Resources and Services of Three Universities
in Saudi Arabia." Dissertation Abstracts 39 (February
1979): 4567-A.

Bauner, Ruth Elizabeth. "Library Use and the Perceptions of
Student Library Users at Southern Illinois University 2
Carbondale." Dissertation Abstracts 39 (May 1979):
6379-A.

Cassidy, Thomas R. "The National Library of Medicine and
Interlibrary Loan." Bulletin of the Medical Library
Association 55 (October 1967): 309-391.

Colaianni, Lois Ann and Lewis, Robert F. "Reference Services
in U.S. Medical School Libraries." Bulletin of the
Medical Library Association 57 (July 1969): 272-274.

Cumming, Martin M. "Scope and Services of the U.S. National
Library of Medicine." Israel Journal of Medical Science
1 (March 1965): 180-201.

Darling, Louise. "Changes in Information Delivery." Library
Trends 23 (July 1974): 31-61.

- 99b
- Davis, Barbara B. "User Needs: the Key to Changing Library Services and Policies." Bulletin of the Medical Library Association 63 (April 1975): 195-198.
- Dhir, S. C. and Anand, S. K. "A Profile of Health Sciences Libraries in Southeast Asia." Bulletin of the Medical Library Association 66 (July 1978): 290-295.
- _____. "Survey of Medical School Libraries in South-East Asia." UNESCO Bulletin for Libraries 26 (November-December 1972): 315-322.
- Drakin, J. E. "Medical Education in Ancient Greece and Rome." Journal of Medical Education 32 (April 1957): 286.
- Elliott, Lloyd Gene. "A Study of the Use by Undergraduates of One University Library." Dissertation Abstracts 38 (November 1977): 2391-A.
- Emdad, Ali A. and Rogers, A. Robert. "Library Use of Pahlavi University." College and Research Libraries 39 (November 1978): 448-455.
- Hodges, Mark. "TWX and Interlibrary Loans, One Library's Experience." Bulletin of the Medical Library Association 64 (October 1976): 299-304.
- Kernaghan, John A., et. al. "The Influences of Traditional Services on Library Use." College and Research Libraries 40 (May 1979): 214-225.
- Keys, Thomas E. "Changing Concepts in Library Services." Bulletin of the Medical Library Association 49 (January 1961): 5-7.

- 99
- Kilgour, Frederick G. "History of Library Computerization."
Journal of Library Automation 3 (September 1970): 222-223.
- Kovacs, H. "Analysis of One Year Circulation at Downstate
Medical Center Library." Bulletin of the Medical Library
Association 54 (January 1966): 42-47.
- Langner, Mildred C. "The National Library of Medicine's Services:
Initial Observations on Indexing, Interlibrary Loan and
Reference." Bulletin of the Medical Library Association
55 (January 1967): 31-37.
- Maxson, Elizabeth and Sprinkle, Michael D. "Extending Library
Services by Using a New Technology." Bulletin of the
Medical Library Association 60 (April 1972): 310-313.
- Mick, C. K. and O'Keeje, R. D. "Periodical Use by Medical
Students." Journal of Medical Education 47 (October 1972):
825-827.
- Pings, Vern M. "Improved Document Delivery Services." Library
Trends 23 (July 1974): 89-107.
- Rjasa, Philip V. and Moriaty, John H. "The Types and Needs
Academic Library Users: A Case Study of 6568 Responders."
College and Research Libraries 31 (November 1970):
403-409.
- Stang, P. and Kilgour, F. G. "Analysis of Recorded Biomedical
Book and Journal Use in Yale Medical Library." Bulletin
of the Medical Library Association 55 (July 1967):
301-305.

Weitzel, Rolf. "MEDLINE Services to the Developing Countries."

Bulletin of the Medical Library Association 64

64 (January 1976): 32-33.

Wood, Sandra and Seeds, Robert S. "Development of SDI Service

from Manual Current Awareness to SDILINE." Bulletin

of the Medical Library Association 64 (January 1976):

374-381.

ภาคผนวก

ก. แบบสอบถาม

ข. แผนผังห้องสมุด

ภาควิชาบรรณารักษศาสตร์ บัณฑิตวิทยาลัย
จุฬาลงกรณ์มหาวิทยาลัย

๔ กันยายน ๒๕๒๕

เรียน นักศึกษาแพทย์ คณะแพทยศาสตร์ มหาวิทยาลัยสงขลานครินทร์

ด้วยข้าพเจ้า น.ส. วรณช เตียวตระกูล นิสิตชั้นปริญญาอักษรศาสตรมหาบัณฑิต
ภาควิชาบรรณารักษศาสตร์ บัณฑิตวิทยาลัย จุฬาลงกรณ์มหาวิทยาลัย กำลังศึกษารวบรวม
ข้อมูลเกี่ยวกับปัญหาการใช้บริการห้องสมุดของคณะแพทยศาสตร์ มหาวิทยาลัยสงขลานครินทร์
ตลอดจนสำรวจความต้องการและข้อเสนอแนะของนักศึกษาที่มีต่องานบริการของห้องสมุด
เพื่อเรียบเรียงเป็นวิทยานิพนธ์ในหัวเรื่อง "ปัญหาของนักศึกษาแพทย์ในการใช้บริการห้องสมุด
คณะแพทยศาสตร์ มหาวิทยาลัยสงขลานครินทร์" (Problems of Medical Students
in Utilizing Library Services, Faculty of Medicine, Prince of
Songkla University) ซึ่งผลการวิจัยครั้งนี้คาดว่าจะมีประโยชน์อย่างยิ่ง ทั้งในด้าน
ผู้บริหารและผู้ให้บริการ ในอันที่จะใช้เป็นแนวทางปรับปรุงแก้ไข และส่งเสริมงานบริการ
ของห้องสมุดคณะฯ ให้สนองความต้องการในด้านการศึกษาและวิจัยได้อย่างมีประสิทธิภาพยิ่งขึ้น

ข้าพเจ้าจึงใคร่ขอความร่วมมือจากท่านในการตอบแบบสอบถามตามความเป็นจริง
และครบถ้วน ซึ่งข้อมูลดังกล่าวจะเป็นผลให้การวิจัยครั้งนี้มีความถูกต้องและเชื่อถือได้มาก
ที่สุด ขอขอบคุณในความร่วมมือของท่านมา ณ โอกาสนี้ด้วย

ขอแสดงความนับถือ

(นางสาววรณช เตียวตระกูล)

แบบสอบถามเพื่อการวิจัย

เรื่อง ปัญหาของนักศึกษาแพทย์ในการใช้บริการห้องสมุด คณะแพทยศาสตร์

มหาวิทยาลัยสงขลานครินทร์

คำชี้แจง แบบสอบถามชุดนี้เป็นแบบสอบถามปัญหาของนักศึกษาแพทย์ในการใช้บริการห้องสมุด คณะแพทยศาสตร์ มหาวิทยาลัยสงขลานครินทร์ เพื่อนำข้อมูลมาทำการศึกษารวบรวม และเรียบเรียงเป็นวิทยานิพนธ์ ปรญญามหาบัณฑิต ประกอบการศึกษาระดับปริญญาโท สาขาวิชาประวัติศาสตร์ คำตอบทุกคำตอบจะเก็บรักษาเป็นความลับ และการนำเสนอมูลจะกระทำในรูปของกลุ่มบุคคลเท่านั้น

โปรดเขียนเครื่องหมาย ลงในช่อง หรือกรอกข้อความในช่องว่างที่กำหนดให้

ตอนที่ ๑ สถานภาพของผู้ตอบ

- ๑. เพศ ชาย หญิง
- ๒. นักศึกษาแพทย์ชั้นปีที่ ๓ ๔ ๕ ๖

ตอนที่ ๒ สภาพการใช้บริการห้องสมุด

- ๓. ห้องสมุดแห่งไหนที่ท่านใช้บ่อยที่สุด
 - ห้องสมุดคณะแพทยศาสตร์ มหาวิทยาลัยสงขลานครินทร์
 - ห้องสมุด โรงพยาบาลหาดใหญ่
 - ห้องสมุด โรงพยาบาลสงขลา
 - หอสมุดกลาง (คู่มือห้องฯ)
 - อื่น ๆ (โปรดระบุ)
- ๔. เหตุที่ท่านเลือกห้องสมุดในข้อ ๓ เนื่องจาก (ตอบได้มากกว่า ๑ ข้อ)
 - มีหนังสือและสิ่งพิมพ์ต่าง ๆ ตามที่ต้องการ
 - สะดวกในการมาใช้ห้องสมุด
 - ให้บริการที่มีประสิทธิภาพ
 - เจ้าหน้าที่ห้องสมุดให้ความช่วยเหลือและเป็นกันเองดีมาก
 - อื่น ๆ (โปรดระบุ)

๕. ท่านมีความรู้ด้านห้องสมุดมากน้อยเพียงใด

- ไม่มีความรู้เลย
- พอมีบ้างเล็กน้อย
- สามารถใช้บริการต่าง ๆ โดยไม่ต้องมีผู้แนะนำ
- อื่น ๆ (โปรดระบุ)

๖. ท่านได้เรียนรู้วิธีการใช้ห้องสมุดด้วยวิธีใด (ตอบได้มากกว่า ๑ ข้อ)

- เรียนจากโรงเรียนในระดับมัธยม
- เรียนในระดับมหาวิทยาลัย (ปี ๑ ปี ๒)
- อ่านจากคู่มือการใช้ห้องสมุด
- จากการปฐมนิเทศการใช้ห้องสมุด
- จากบรรณารักษ์ห้องสมุด
- จากเพื่อน
- ศึกษาด้วยตนเอง
- อื่น ๆ (โปรดระบุ)

๗. การเดินทางมาห้องสมุด (ตอบได้มากกว่า ๑ ข้อ)

- เดิน
- จักรยาน
- จักรยานยนต์
- รถยนต์ส่วนตัว
- อื่น ๆ (โปรดระบุ)

๘. ความถี่ในการเข้าใช้ห้องสมุดของท่าน

- ทุกวัน
- สัปดาห์ละครั้ง
- มากกว่าสัปดาห์ละครั้ง
- เดือนละครั้ง
- ไม่นั่นอน
- อื่น ๆ (โปรดระบุ)

๕. ช่วงเวลาที่ท่านใช้บริการห้องสมุดเป็นประจำ

เวลา วัน	๗.๓๐- ๘.๓๐	๘.๓๐- ๙.๓๐	๙.๓๐- ๑๒.๐๐	๑๒.๐๐- ๑๓.๓๐	๑๓.๓๐- ๑๗.๐๐	๑๗.๐๐- ๒๓.๐๐
จันทร์						
อังคาร						
พุธ						
พฤหัสบดี						
ศุกร์						
เสาร์						

๑๐. เวลาที่ท่านมาใช้บริการห้องสมุดเป็นประจำ (ตอบได้มากกว่า ๑ ข้อ)

- ชั่วโมงที่ไม่มีการสอน
 พักกลางวัน
 หลังเลิกเรียนในแต่ละวัน
 ตอนเช้าก่อนขึ้นดูละคนไข้ในหอผู้ป่วย
 ตอนเย็นหลังจากดูแลคนไข้ในหอผู้ป่วย
 เมื่อมีนัดทาระหว่างที่ดูแลคนไข้ในหอผู้ป่วย
 เสาร์
 อื่น ๆ (โปรดระบุ)

๑๑. บริการของห้องสมุดที่ท่านเคยใช้ (ตอบได้มากกว่า ๑ ข้อ)

- บริการสถานที่
 บริการยืมและคืนหนังสือ วารสาร โสตทัศนวัสดุ
 บริการจองหนังสือที่ต้องการยืมต่อจากผู้อื่น
 บริการตอบคำถามและช่วยการค้นคว้า
 บริการถ่ายเอกสาร
 บริการสั่งซื้อหนังสือและวารสาร

- บริการแนะนำการใช้ดัชนีวารสาร เช่น Index Medicus และวารสารสาระสังเขป
- บริการรวบรวมบรรณานุกรมเฉพาะเรื่อง
- บริการดัชนีวารสารทางการแพทย์ภาษาไทย
- บริการโสตทัศนวัสดุและอุปกรณ์ ได้แก่ สไลด์พร้อมเทปคำบรรยาย (Sound Slides) และเทป

๑๒. วัสดุในห้องสมุดที่ท่านเคยใช้บริการ (ตอบได้มากกว่า ๑ ข้อ)

- หนังสือ (Textbook)
- วารสารภาษาไทย
- วารสารต่างประเทศ
- วารสารฉบับปัจจุบัน (Current Periodical)
- วารสารฉบับย้อนหลัง (Back date Issues)
- หนังสือพิมพ์รายวัน
- สไลด์พร้อมเทปคำบรรยาย (Sound Slides)
- เทปบรรยาย (Tape Cassette)
- ไมโครฟิล์ม (Microfilms)

๑๓. แรงจูงใจที่มาใช้บริการ (ตอบได้มากกว่า ๑ ข้อ)

- อาจารย์ผู้สอนมอบหมายให้มาค้นคว้า
- อาจารย์ผู้สอนแนะนำให้มาค้นคว้าเพิ่มเติม
- ต้องการมีความรู้เพิ่มในเรื่องต่าง ๆ ทางการแพทย์
- ต้องการศึกษาค้นคว้าเรื่องที่สนใจเป็นพิเศษ
- ต้องการใช้เวลาไปกับการอ่านหนังสือ
- อื่น ๆ (โปรดระบุ)

ตอนที่ ๓ ปัญหาและอุปสรรคของการให้บริการห้องสมุดคณะแพทยศาสตร์ มหาวิทยาลัย
สงขลานครินทร์

๑๔. ในการให้บริการต่าง ๆ ของห้องสมุด ท่านประสบปัญหาต่อไปนี้เพียงใด

ปัญหา	มาก	ปานกลาง	น้อย
<u>ปัญหาทั่วไป</u>			
- ระยะเวลาการเปิด-ปิดห้องสมุดน้อยเกินไป			
- ระยะเวลาในการให้ยืม-คืนหนังสือ วารสาร น้อยเกินไป			
- จำนวนหนังสือ-วารสารที่ให้ยืมแต่ละครั้ง น้อยเกินไป			
- ไม่ได้รับความรู้ตามที่ต้องการจากการเข้ารับ การปฐมนิเทศการใช้ห้องสมุด			
- การให้ยืม-รับคืนหนังสือและสิ่งพิมพ์ต่าง ๆ ล่าช้า			
- ไม่ได้รับความสะดวกในการใช้หนังสือจอง			
- ไม่มีหนังสือเข้าตามสาขาวิชาที่ต้องการ			
- การรวบรวมบรรณานุกรมเฉพาะเรื่องไม่ตรง ตามความต้องการ			
- การยืมระหว่างห้องสมุดล่าช้า			
- การจัดนิทรรศการหนังสือใหม่ไม่ตรงกับความ สนใจ			
- รายชื่อหนังสือและวารสารใหม่ในแต่ละเดือน ออกบริการไม่สม่ำเสมอ			
- การจัดทำตราชับวารสารทางการแพทย์ภาษา ไทยไม่ครอบคลุมหัวข้อที่ต้องการ			

ปัญหา	มาก	ปานกลาง	น้อย
<ul style="list-style-type: none"> - ข่าวสารทางวิชาการที่แจ้งไว้ที่ป้ายประกาศ ไม่ทันสมัย - โสตทัศนวัสดุและอุปกรณ์มีจำนวนไม่พอเพียง - ไม่ทราบวิธีใช้โสตทัศนวัสดุและอุปกรณ์ - ค่าถ่ายเอกสารมีราคาแพง - การถ่ายเอกสารมีคุณภาพต่ำ - การแยกเก็บหนังสือและวารสารคนละส่วน ทำให้ไม่สะดวกแก่การใช้ - อื่น ๆ (โปรดระบุ) 			
<p><u>ปัญหาสถานที่และครุภัณฑ์</u></p>			
<ul style="list-style-type: none"> - ที่ตั้งของห้องสมุดไม่สะดวกต่อการมาใช้ - สภาพทั่วไปของห้องสมุดเชิญชวนให้เข้าไปใช้ - เนื้อที่ของห้องสมุดคับแคบ - มีเสียงรบกวนจากภายนอก - แสงสว่างภายในห้องสมุดไม่เพียงพอ - การถ่ายเทของอากาศภายในห้องสมุดไม่ดี - การจัดแบ่งเนื้อที่ของห้องสมุดไม่เหมาะสม - จำนวนโต๊ะไม่เพียงพอ - เก้าอี้สำหรับนั่งอ่านหนังสือไม่สบาย - เก้าอี้สำหรับนั่งอ่านหนังสือไม่เพียงพอ - ชั้นวางวารสารไม่สะดวกต่อการหยิบ - ชั้นวางหนังสือสูงเกินไป - เครื่องฉายสไลด์มีไม่เพียงพอ - ตู้บัตรรายการวางอยู่ในที่เห็นได้ชัดเจน 			

ปัญหา	มาก	ปานกลาง	น้อย
<p><u>ปัญหาวัสดุห้องสมุด</u></p> <p><u>หนังสือตำราและหนังสือทั่วไปทางการแพทย์</u></p> <ul style="list-style-type: none"> - หนังสือตำราภาษาอังกฤษมีจำนวนไม่เพียงพอ กับความต้องการ - หนังสือตำราภาษาไทยมีจำนวนไม่เพียงพอกับ ความต้องการ - หนังสือทั่วไปทางการแพทย์ภาษาอังกฤษมี จำนวนไม่เพียงพอกับความต้องการ - หนังสือทั่วไปทางการแพทย์ภาษาไทยมีจำนวน ไม่เพียงพอกับความต้องการ - หนังสือที่ต้องการค้นหาไม่มีในห้องสมุด - หนังสือที่ต้องการอยู่ในสภาพเก่า ชำรุด - การจัดเรียงหนังสือสับสนยากแก่การค้นหา - หนังสือที่ต้องการมีน้อยฉบับ - หนังสือที่มีอยู่ในห้องสมุดล้าสมัย - หนังสือที่ต้องการใช้มีรายชื่อในบัตรรายการ แต่หาตัวเล่มไม่พบ - ไม่ทราบวิธีค้นหาหนังสือเล่มที่ต้องการ - อื่น ๆ โปรดระบุ <p><u>หนังสืออ้างอิง</u></p> <ul style="list-style-type: none"> - หนังสืออ้างอิงมีจำนวนไม่เพียงพอกับความ ต้องการ - ไม่ทราบวิธีใช้หนังสืออ้างอิง 			

ปัญหา	มาก	ปานกลาง	น้อย
<ul style="list-style-type: none"> - หนังสืออ้างอิงอยู่ในสภาพเก่าชำรุด - หนังสืออ้างอิงวางสับสนยากแก่การค้นหา - อื่น ๆ โปรดระบุ 			
<p><u>วารสารทางวิชาการ</u></p>			
<ul style="list-style-type: none"> - วารสารวิชาการส่วนใหญ่เป็นภาษาอังกฤษ - วารสารวิชาการภาษาไทยมีจำนวนไม่เพียงพอกับความต้องการ - ไม่ทราบวิธีค้นหาวารสารฉบับที่ต้องการ - การจัดเรียงวารสารสับสนยากแก่การค้นหา - วารสารย้อนหลังมีไม่เพียงพอ - วารสารภาษาอังกฤษที่ห้องสมุดบอกรับไม่เพียงพอ - อื่น ๆ (โปรดระบุ) 			
<p><u>วารสารสาระสังเขป</u></p>			
<ul style="list-style-type: none"> - วารสารสาระสังเขปมีจำนวนไม่เพียงพอกับความต้องการ - ไม่ทราบวิธีใช้วารสารสาระสังเขป เช่น Psychological Abstracts - อื่น ๆ (โปรดระบุ) 			
<p><u>วิทยานิพนธ์</u></p>			
<ul style="list-style-type: none"> - ห้องสมุดวิทยานิพนธ์ทางการแพทย์และสาขาที่เกี่ยวข้อง ไม่ครบทุกสถาบัน 			

ปัญหา	มาก	ปานกลาง	น้อย
<ul style="list-style-type: none"> - ไม่ทราบว่าห้องสมุดจัดเก็บวิทยานิพนธ์ไว้ที่ไหน - อื่น ๆ (โปรดระบุ) 			
<p><u>สิ่งพิมพ์รัฐบาล</u></p> <ul style="list-style-type: none"> - ไม่ทราบว่าห้องสมุดจัดเก็บสิ่งพิมพ์รัฐบาลไว้ที่ไหน - ไม่มีบัตรรายการเพื่อใช้ค้นสิ่งพิมพ์รัฐบาล - ไม่มีสิ่งพิมพ์รัฐบาลตามที่ต้องการ - การจัดหมวดหมู่สิ่งพิมพ์รัฐบาลสับสน - อื่น ๆ (โปรดระบุ) 			
<p><u>หนังสือพิมพ์</u></p> <ul style="list-style-type: none"> - หนังสือพิมพ์มีจำนวนน้อยฉบับ - หนังสือพิมพ์ไม่อยู่กับที่ - หนังสือพิมพ์ล้าสมัยไม่ทันต่อเหตุการณ์ - อื่น ๆ (โปรดระบุ) 			
<p><u>คู่มือการใช้ห้องสมุด</u></p> <ul style="list-style-type: none"> - คู่มือการใช้ห้องสมุดไม่ดี - อื่น ๆ (โปรดระบุ) 			
<p><u>ครรชนีวารสารทางการแพทย์</u></p> <ul style="list-style-type: none"> - ไม่ทราบวิธีใช้บัตรครรชนีวารสารทางการแพทย์ภาษาไทย 			

ปัญหา	มาก	ปานกลาง	น้อย
<ul style="list-style-type: none"> - การจัดเรียงบัตรบรรณนิวารสารทางการ แพทย์ภาษาไทยสับสน - ไม่ทราบวิธีใช้ - การจัดทำบรรณนิวารสารล่าช้า - มีบัตรบรรณนิวารสาร แต่ไม่มีตัวเล่มวารสาร 			
<u>บัตรทะเบียนวารสาร</u>			
<ul style="list-style-type: none"> - ไม่ทราบวิธีใช้บัตรทะเบียนวารสาร - ไม่เข้าใจข้อความในบัตรทะเบียนวารสาร - บัตรทะเบียนวารสารไม่ชัดเจน - บัตรทะเบียนวารสารมีไม่ครบ - อื่น ๆ (โปรดระบุ) 			
<u>บัตรรายการ</u>			
<ul style="list-style-type: none"> - ไม่ทราบวิธีใช้บัตรรายการ - บัตรรายการใส่เลขที่คนวัสดุไม่มี... - ไม่เข้าใจข้อความในบัตรรายการ - การเรียงบัตรรายการสับสน - การกำหนดหัวเรื่องในบัตรรายการไม่รัดกุม 			
<u>ใส่ดักค้นวัสดุ</u>			
<ul style="list-style-type: none"> - ไม่ทราบว่าทางห้องสมุดเก็บสไลด์พร้อมเทป คำบรรยายไว้ที่ใด - ไม่สามารถค้นหาเทปบรรยายที่ต้องการได้ - ไม่ทราบว่าห้องสมุดมีสไลด์ค้นวัสดุประเภทใด บ้าง 			

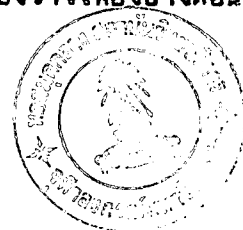
ปัญหา	มาก	ปานกลาง	น้อย
<ul style="list-style-type: none"> - การจัดเก็บสไลด์ของห้องสมุดไม่สะดวก แก้การหอนมาใช้ - อื่น ๆ (โปรดระบุ) 			
<u>บุคลากร</u>			
<ul style="list-style-type: none"> - เจ้าหน้าที่ห้องสมุดมีน้อยไม่เพียงพอ 			
<ul style="list-style-type: none"> - ความสามารถในการให้บริการและช่วยกันค้นคว้าของเจ้าหน้าที่ห้องสมุด 			
<ul style="list-style-type: none"> - ความกระตือรือร้นในการให้บริการของเจ้าหน้าที่ห้องสมุด 			
<ul style="list-style-type: none"> - ความมีมารยาทและอัธยาศัยของเจ้าหน้าที่ห้องสมุด 			
<ul style="list-style-type: none"> - ความตรงต่อเวลาของเจ้าหน้าที่ห้องสมุด 			
<ul style="list-style-type: none"> - อื่น ๆ (โปรดระบุ) 			

ตอนที่ ๔ ความต้องการในบริการ วัสดุสิ่งพิมพ์และคู่มือช่วยค้นที่มีในห้องสมุด
คณะแพทยศาสตร์ มหาวิทยาลัยสงขลานครินทร์

๑๔. ท่านมีความต้องการในบริการต่าง ๆ ที่ห้องสมุดจัดให้อยู่เป็นประจำ
และได้รับประโยชน์จากบริการเหล่านี้เพียงใด

ประเภทของบริการ	ความต้องการในบริการ			ประโยชน์ที่ได้รับ		
	มาก	ปานกลาง	น้อย	มาก	ปานกลาง	น้อย
บริการปฐมนิเทศการใช้ห้องสมุด เมื่อเปิดภาคการศึกษา						
บริการแนะนำการใช้ห้องสมุด เมื่อมีปัญหา						
บริการตอบคำถามและช่วยการ ค้นคว้า						
บริการแนะนำการใช้หนังสืออ้างอิง ^๑ เช่น พจนานุกรม สารานุกรม ฯลฯ						
บริการแนะนำการใช้วารสาร เช่น Index Medicus และ วารสารสาระสังเขป เช่น Psychological Abstracts						
บริการยืม-รับคืนหนังสือและสิ่งพิมพ์ต่าง ๆ						
บริการหนังสือจอง (Reserve Books)						
บริการจองหนังสือที่ต้องการยืมต่อจากผู้อื่น						

^๑หนังสืออ้างอิง คือ หนังสือที่ใช้ประกอบการค้นคว้าหรือเรื่องราวเพียงบางตอน
โดยไม่ต้องอ่านทั้งเล่ม เช่น พจนานุกรม สารานุกรม เป็นต้น



ประเภทของบริการ	ความต้องการในบริการ			ประโยชน์ที่ได้รับ		
	มาก	ปานกลาง	น้อย	มาก	ปานกลาง	น้อย
บริการหนังสือเช่า						
บริการรวบรวมบรรณานุกรมเฉพาะเรื่อง ^๑						
บริการยืมระหว่างห้องสมุด ^๒						
บริการนิทรรศการหนังสือใหม่						
บริการรายชื่อหนังสือและวารสารใหม่ ในแต่ละเดือน						
บริการตรวจวารสารทางการแพทย์ ภาษาไทย						
บริการแจ้งข่าวสารทางวิชาการที่ ป้ายประกาศ						
บริการโสตทัศนวัสดุและอุปกรณ์ ได้แก่ สไลด์พร้อมเทปคำบรรยาย (Sound Slides) และเทป (Cassette Tape)						
บริการถ่ายเอกสาร						

^๑บริการรวบรวมบรรณานุกรมเฉพาะเรื่อง คือ บริการที่ห้องสมุดรวบรวม รายชื่อหนังสือ วารสาร หรือสิ่งพิมพ์อื่น ๆ ที่เกี่ยวกับเรื่องใดเรื่องหนึ่งตามที่ใช้ ต้องการ เพื่อประโยชน์ในการศึกษาค้นคว้า

^๒บริการยืมระหว่างห้องสมุด คือ บริการที่ห้องสมุดจัดยืมหนังสือ สิ่งพิมพ์ จากห้องสมุดอื่นมาให้แก่ผู้ใช้ตามคำขอ ซึ่งอาจยืมในลักษณะรูปเล่มหรือการถ่ายเอกสารก็ได้

๑๖. ท่านมีความต้องการใช้วัสดุสิ่งพิมพ์ คู่มือช่วยค้นต่าง ๆ^๑ ที่มีในห้องสมุด
ได้รับประโยชน์จากสิ่งเหล่านั้นเพียงใด

ประเภทของวัสดุสิ่งพิมพ์ และคู่มือช่วยค้น	ความต้องการใช้บริการ			ประโยชน์ที่ได้รับ		
	มาก	ปานกลาง	น้อย	มาก	ปานกลาง	น้อย
หนังสือตำราทางการแพทย์						
-ภาษาอังกฤษ						
-ภาษาไทย						
หนังสือทั่วไปทางการแพทย์						
-ภาษาอังกฤษ						
-ภาษาไทย						
หนังสืออ้างอิง						
-พจนานุกรม						
-สารานุกรม						
-ทำเนียบนาม ^๒						
-บรรณานุกรม						
-ครรชณี เช่น Index Medicus						

^๑คู่มือช่วยค้น คือ คู่มือที่ห้องสมุดจัดทำขึ้นเพื่อประโยชน์ในการช่วยค้นวัสดุ
สิ่งพิมพ์ต่าง ๆ ในห้องสมุด ได้แก่ คู่มือการใช้ห้องสมุด บัตรครรชณีวารสาร บัตรทะเบียน-
วารสาร บัตรรายการ

^๒ทำเนียบนาม คือ บัญชีรายชื่อบุคคล องค์กร สถาบัน ซึ่งจัดเรียงตามลำดับ
อักษร ตามหมวดหมู่ หรือตามลักษณะที่ตั้งทางภูมิศาสตร์ ทำเนียบนามที่รวบรวมรายชื่อบุคคล
จะระบุตำแหน่ง หน้าที่ของบุคคล ส่วนทำเนียบนามองค์กรสถาบันจะระบุที่ตั้งที่ทำการ
และชื่อผู้ที่เป็นหัวหน้า หรือผู้รับผิดชอบสูงของสถาบันนั้น

ประเภทของวัสดุสิ่งพิมพ์ และคู่มือช่วยค้น	ความต้องการใช้บริการ			ประโยชน์ที่ได้รับ		
	มาก	ปานกลาง	น้อย	มาก	ปานกลาง	น้อย
วารสารทางวิชาการ						
-ภาษาอังกฤษ						
-ภาษาไทย						
วารสารสาระสังเขป เช่น						
Psychological Abstracts						
วิทยานิพนธ์						
สิ่งพิมพ์รัฐบาล ^๑						
หนังสือพิมพ์						
คู่มือการใช้ห้องสมุด						
บรรณวารสารทางการแพทย์						
ภาษาต่างประเทศ						
Index Medicus						
บัตรบรรณวารสารทางการแพทย์						
ภาษาไทย						
บัตรทะเบียนวารสาร						
บัตรรายการ						

^๑สิ่งพิมพ์รัฐบาล คือ สิ่งพิมพ์ที่จัดทำโดยหน่วยราชการ องค์การ สมาคม
ต่าง ๆ ได้แก่ รายงานการประชุม รายงานการค้นคว้าวิจัย รายงานสถิติ เป็นต้น

๑๗. นอกเหนือจากบริการที่ห้องสมุดได้จัดให้อยู่เป็นประจำแล้ว ท่านต้องการให้ห้องสมุดจัดบริการเหล่านี้เพิ่มขึ้นอย่างน้อยเพียงใด

ประเภทของบริการ	ความต้องการ		
	มาก	ปานกลาง	น้อย
ทำรายชื่อนหนังสือใหม่พร้อมบรรณนิทัศน์ ^๑			
จัดให้มีการสอนการใช้ห้องสมุดแพทย์และการค้นข้อมูลจากสิ่งพิมพ์ทางการแพทย์			
จัดนิทรรศการหนังสือใหม่เป็นประจำ			
จัดนิทรรศการทางวิชาการเป็นประจำ			
แจ้งข่าวสารทางวิชาการไปตีพิมพ์ที่ภาควิชาในคณะแพทยศาสตร์			
ถ่ายสำเนาหน้าสารบรรณของวารสารทางการแพทย์ภาษาไทยฉบับล่าสุด			
เพื่อใส่แฟ้มไว้ให้บริการในห้องสมุด			
เพิ่มโสตทัศนวัสดุและอุปกรณ์ (โพรดระนุ)			
บริการอื่น ๆ (โพรดระนุ)			

^๑บรรณนิทัศน์ คือ การกล่าวถึงเนื้อหาสาระของสิ่งพิมพ์แต่ละเรื่องให้ทราบอย่างคร่าว ๆ

ตอนที่ ๔ ความคิดเห็นและข้อเสนอแนะ

โปรดแสดงความคิดเห็นของท่านที่มีต่อบริการ สถานที่และครุภัณฑ์ วัสดุสิ่งพิมพ์ และคู่มือช่วยค้น บุคลากรและระเบียนการใช้ห้องสมุดคณะแพทยศาสตร์ มหาวิทยาลัย สงขลานครินทร์ ว่ามีความเหมาะสมเพียงใด พร้อมกันให้ข้อเสนอแนะในการปรับปรุง

๑๔. ความเหมาะสมในด้านบริการ

	มาก	ปานกลาง	น้อย	ข้อเสนอแนะในการปรับปรุง
บริการปฐมนิเทศการใช้ห้องสมุด				
เมื่อเปิดภาคการศึกษา				
บริการแนะนำการใช้ห้องสมุดเมื่อมีปัญหา				
บริการตอบคำถามและช่วยการค้นคว้า				
บริการแนะนำการใช้หนังสืออ้างอิง				
บริการแนะนำการใช้ทรัพยากรวารสาร				
และวารสารสารระสังเขป				
บริการยืม-รับคืนหนังสือและสิ่งพิมพ์				
ต่าง ๆ				
บริการหนังสือจอง				
บริการหนังสือที่ต้องการยืมต่อจากผู้อื่น				
บริการรวบรวมบรรณานุกรมเฉพาะเรื่อง				
บริการยืมระหว่างห้องสมุด				
บริการนิทรรศการหนังสือใหม่				
บริการรายชื่อหนังสือและวารสารใหม่				
ในแต่ละเดือน				
บริการทรัพยากรวารสารทางการแพทย์				
ภาษาไทย				

	มาก	ปานกลาง	น้อย	ข้อเสนอแนะในการปรับปรุง
บริการแจ้งข่าวสารทางวิชาการ ที่ป้ายประกาศ				
บริการโสตทัศนวัสดุและอุปกรณ์ ได้แก่ สไลด์พร้อมเทปคำบรรยาย (Sound Slides) และเทปดัด				
๑๙. ความเหมาะสมในด้านสถานที่และครุภัณฑ์				
ห้องสมุดตั้งอยู่ในที่สะดวกในการเข้าใช้				
ห้องสมุดคับแคบ				
การแบ่งเนื้อที่ภายในห้องสมุดมีความ เหมาะสม				
จำนวนที่นั่งอ่านพอเพียง				
มีป้ายแสดงตำแหน่งสิ่งพิมพ์ชัดเจน				
การถ่ายเทของอากาศดี				
ความสะอาด				
เสียงรบกวน				
แสงสว่างภายในห้องสมุด				
ความสูงของชั้นวางหนังสือ				
จำนวนเครื่องฉายสไลด์				
ที่ตั้งของตู้บัตรรายการ				
๒๐. ความเหมาะสมในด้านวัสดุและคู่มือช่วยค้น				
<u>ความทันสมัยของวัสดุสิ่งพิมพ์</u>				
- หนังสือตำราทางการแพทย์				
- ภาษาอังกฤษ				

	มาก	ปานกลาง	น้อย	ข้อเสนอแนะในการปรับปรุง
- หนังสือตำราทางการแพทย์ ภาษาไทย				
- หนังสือทั่วไปทางการแพทย์ ภาษาอังกฤษ				
- หนังสือทั่วไปทางการแพทย์ ภาษาไทย				
- หนังสืออ้างอิง				
- สิ่งพิมพ์รัฐบาล				
<u>วัสดุสิ่งพิมพ์และคู่มือช่วยค้นต่อไปนี้มี</u>				
<u>ขอบเขตเนื้อหาตรงตามความต้องการ</u>				
- หนังสือตำราทางการแพทย์ ภาษาอังกฤษ				
- หนังสือตำราทางการแพทย์ ภาษาไทย				
- หนังสือทั่วไปทางการแพทย์ ภาษาอังกฤษ				
- หนังสือทั่วไปทางการแพทย์ ภาษาไทย				
- หนังสืออ้างอิง				
- วารสารทางวิชาการภาษา อังกฤษ				
- วารสารทางวิชาการภาษาไทย				
- วารสารสาระสังเขป				
- สิ่งพิมพ์รัฐบาล				

	มาก	ปานกลาง	น้อย	ข้อเสนอแนะในการปรับปรุง
<u>จำนวนวัสดุสิ่งพิมพ์</u>				
- จำนวนหนังสือตำราทางการแพทย์ภาษาอังกฤษ				
- จำนวนหนังสือตำราทางการแพทย์ภาษาไทย				
- หนังสือทั่วไปทางการแพทย์ภาษาอังกฤษ				
- หนังสือทั่วไปทางการแพทย์ภาษาไทย				
- หนังสืออ้างอิง				
- วารสารทางวิชาการภาษาอังกฤษ				
- วารสารทางวิชาการภาษาไทย				
- วารสารสาระสังเขป				
- วารสารย้อนหลัง				
- สิ่งพิมพ์รัฐบาล				
<u>การจัดเก็บวัสดุสิ่งพิมพ์สะดวกต่อการใช้</u>				
- หนังสือตำราและหนังสือทั่วไปทางการแพทย์				
- หนังสือจอง				
- หนังสืออ้างอิง				
- วารสารฉบับปัจจุบัน				
- วารสารฉบับย้อนหลังเย็บเล่ม				

	มาก	ปานกลาง	น้อย	ข้อเสนอแนะในการปรับปรุง
- วิทยานิพนธ์				
- สิ่งพิมพ์รัฐบาล				
- หนังสือพิมพ์				
<u>คู่มือช่วยค้นที่ห้องสมุดจัดทำขึ้นต่อไป</u>				
<u>ช่วยในการค้นหาวัสดุสิ่งพิมพ์เพียงใด</u>				
- บัตรบรรณนิวารสารทางการ แพทยภาษาไทย				
- บัตรทะเบียนวารสาร				
- รายชื่อวารสาร (Holding List)				
- บัตรรายการ				
๒๑. ความเหมาะสมในค่านบุคลากร				
- จำนวนบุคลากรพอเพียง				
- ความสามารถในการให้บริการ และช่วยค้นคว้า				
- ความกระตือรือร้นในการให้บริการ				
- มารยาทและอัธยาศัยของเจ้าหน้าที่ ห้องสมุด				
- ความตรงต่อเวลาของเจ้าหน้าที่ ห้องสมุด				
- อื่น ๆ (โปรดระบุ)				

	มาก	ปานกลาง	น้อย	ข้อเสนอแนะในการปรับปรุง
๒๒. ความเหมาะสมในด้านระเบียบการใช้ห้องสมุด				
ระยะเวลาเปิดทำการของห้องสมุด				
จำนวนสิ่งพิมพ์ที่ให้ยืม				
- หนังสือตำราและหนังสือทั่วไป				
ทางการแพทย์				
ระยะเวลาการให้ยืมสิ่งพิมพ์				
- หนังสือตำราและหนังสือทั่วไป				
ทางการแพทย์และวารสาร				
- หนังสือจอง				
ค่าปรับหนังสือตำรา หนังสือทั่วไป				
ทางการแพทย์และวารสาร				
อื่น ๆ (โปรดระบุ)				
.....				
.....				

๒๓. ความคิดเห็นและข้อเสนอแนะอื่น ๆ

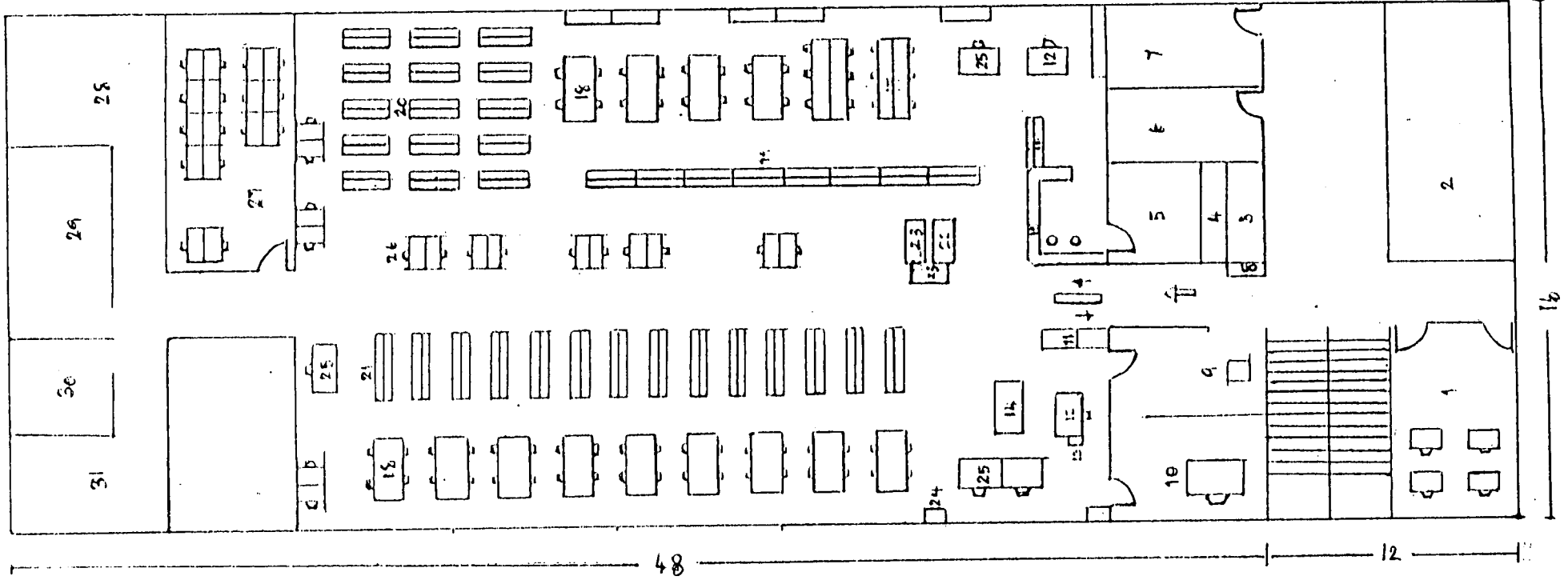
.....

.....

.....

.....

แผนผังห้องสมุด



แผนผังห้องสมุด (ชั้น ๓ ของอาคารโรงเรียนแพทย์)

- | | |
|---|--|
| ๑. ห้องพิมพ์ดีด และห้องทำงาน
เจ้าหน้าที่ห้องสมุด | ๒. ห้องเก็บวารสารล่วงเวลา |
| ๓. ลิฟท์ | ๔. ห้องเก็บของ |
| ๕. ห้องพักเจ้าหน้าที่ห้องสมุด | ๖. ห้องน้ำหญิง |
| ๗. ห้องน้ำชาย | ๘. ที่วางหนังสือ - กระเป๋า |
| ๘. ห้องถ่ายเอกสาร | ๑๐. ห้องทำงานบรรณารักษ์ |
| ๑๑. โต๊ะเจ้าหน้าที่ตรวจการเข้า - ออก | ๑๒. โต๊ะทำงานเจ้าหน้าที่ |
| ๑๓. ตู้ Kardex | ๑๔. ตู้แสดงนิทรรศการ |
| ๑๕. เคาเตอร์ จำย-รับ | ๑๖. ชั้นวางหนังสืออ้างอิง |
| ๑๗. โต๊ะวางวารสารดรรชนี
(Index Medicus) | ๑๘. ที่นั่งอ่าน |
| ๑๘. ชั้นวารสารฉบับปัจจุบัน | ๒๐. วารสารล่วงเวลาเย็บเล่มแล้ว |
| ๒๑. ชั้นวางหนังสือ | ๒๒. ตู้บัตรรายการ |
| ๒๓. ตู้บัตรดรรชนีวารสาร | ๒๔. ที่วางหนังสือพิมพ์ |
| ๒๕. โต๊ะทำงานบรรณารักษ์ | ๒๖. โต๊ะสำหรับนั่งอ่านเฉพาะบุคคล
(Study Carrel) |
| ๒๗. ห้องโสตทัศนศึกษา
(Audiovisual Room) | ๒๘. ห้องประชุม |
| ๒๘. ห้องเก็บวารสารเพื่อเตรียมเย็บเล่ม | ๓๐. ห้องบรรณารักษ์ฝ่ายต่าง ๆ |
| ๓๑. ห้องเก็บวารสารย้อนหลังเล่มปก | |

ประวัติผู้เขียน

นางสาววรรณุช เตียวตระกูล เกิดเมื่อวันที่ ๑๗ เมษายน ๒๕๕๐ ที่จังหวัด
สงขลา สำเร็จการศึกษาระดับปริญญาตรี (บรรณารักษศาสตร์) จากจุฬาลงกรณ์
มหาวิทยาลัย เมื่อ พ.ศ. ๒๕๑๔ ปัจจุบันรับราชการในตำแหน่งหัวหน้าบรรณารักษ์ห้องสมุด
คณะแพทยศาสตร์ มหาวิทยาลัยสงขลานครินทร์

