

บทที่ 3 วิธีดำเนินการวิจัย

การวิจัยในหัวข้อเรื่อง "ความพึงพอใจของนักกีฬาไทยต่อบ้านพักนักกีฬาเอเชียนเกมส์ ครั้งที่ 13 มหาวิทยาลัยธรรมศาสตร์ ศูนย์รังสิต" เป็นการวิจัยเชิงพรรณนาในเชิงพฤติกรรมศาสตร์ และสังคมศาสตร์ และการวิจัยเชิงสำรวจ โดยใช้วิธีการสังเกตสัมภาษณ์ และแบบสอบถาม เพื่อสำรวจความคิดเห็นของนักกีฬาเกี่ยวกับสภาพทางกายภาพของห้องพัก, สภาพภายในภายนอกอาคาร, สาธารณูปโภค, สิ่งอำนวยความสะดวก และระบบการบริการต่าง ๆ ในบ้านพักนักกีฬา เพื่อให้บรรลุวัตถุประสงค์ที่ตั้งไว้ ผู้วิจัยได้กำหนดแนวทางในการดำเนินวิจัย ซึ่งมีวิธีการและขั้นตอนตามลำดับ ดังนี้

1. การสำรวจและการศึกษาข้อมูลเบื้องต้น

หลังจากกำหนดปัญหาและวัตถุประสงค์ของการวิจัยแล้ว ขั้นตอนแรกจะเป็นการกำหนดขอบเขตของการวิจัย และศึกษาข้อมูลเบื้องต้น โดยแบ่งเป็น ส่วนเกี่ยวกับโครงการและเอกสารเกี่ยวกับบ้านพักนักกีฬา โดยมีรายละเอียด ดังนี้

1. กำหนดขอบเขตของการวิจัยในส่วนที่เกี่ยวข้องกับ พื้นที่ที่ทำการศึกษา และกลุ่มประชากร

1.1 พื้นที่ที่ทำการศึกษา คือ หมู่บ้านนักกีฬา เอเชียนเกมส์ ครั้งที่ 13 ภายในมหาวิทยาลัยธรรมศาสตร์ ศูนย์รังสิต จังหวัดปทุมธานี

1.2 กลุ่มประชากร คือ นักกีฬาทีมชาติไทย ที่เข้าพักอาศัยในหมู่บ้านนักกีฬา ระหว่างการแข่งขันกีฬาเอเชียนเกมส์ ครั้งที่ 13 มหาวิทยาลัยธรรมศาสตร์ ศูนย์รังสิต จังหวัดปทุมธานี

2. ศึกษาข้อมูลเบื้องต้น เพื่อเป็นแนวทางในการศึกษา ข้อมูลที่ศึกษามี 2 ประเภท คือ

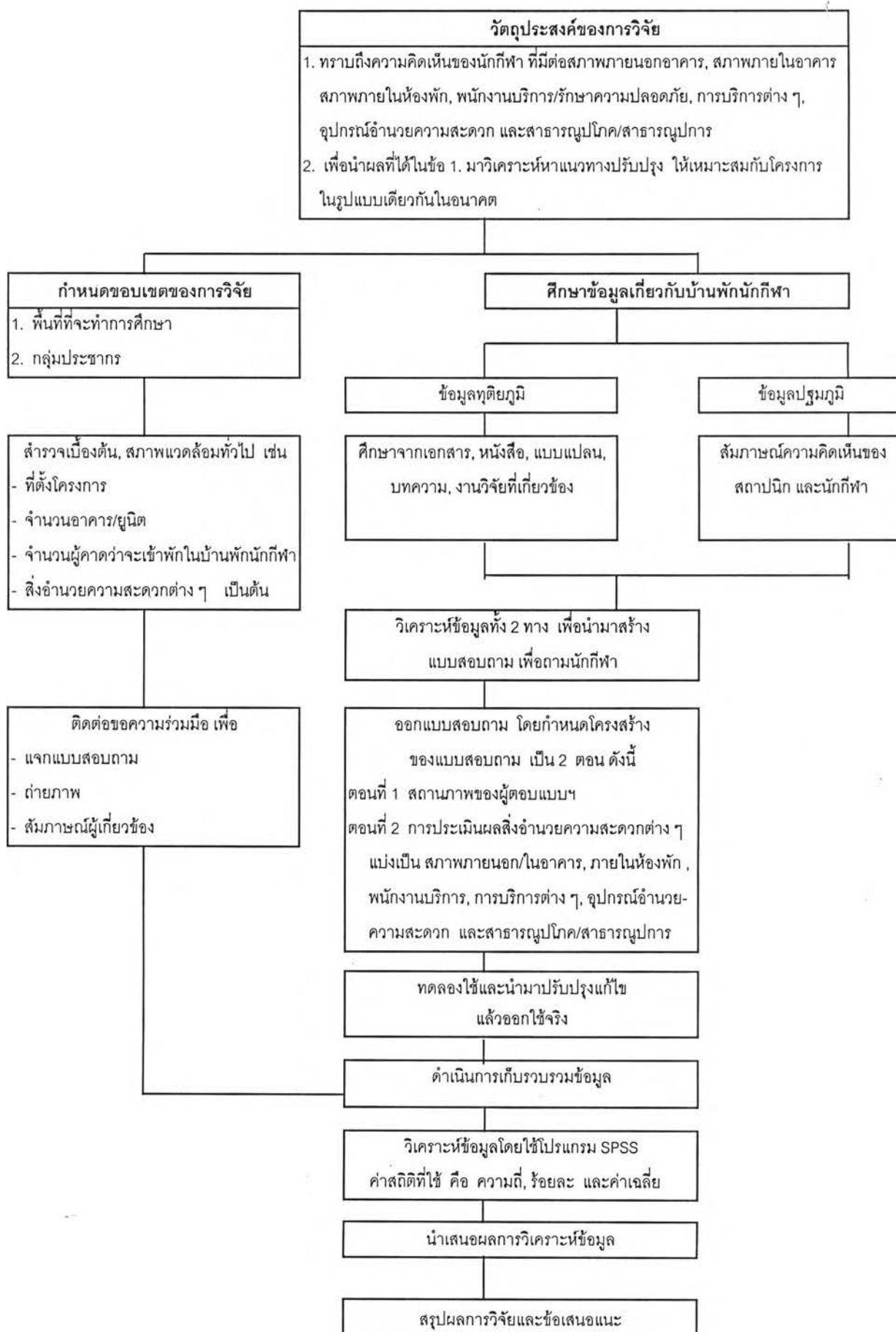
2.1 ข้อมูลปฐมภูมิ ได้จากการสำรวจเบื้องต้น สภาพแวดล้อมทั่วไป เช่น ที่ตั้งโครงการ, จำนวนอาคาร/ยูนิต, จำนวนผู้คาดว่าจะเข้าพักอาศัย, สิ่งอำนวยความสะดวกต่าง ๆ เป็นต้น และได้สัมภาษณ์สถาปนิก บริษัท คอนซัลแทนท์ ออฟ เทคโนโลยี จำกัด, นักกีฬา, สังเกตจากสภาพจริง และการสำรวจภาคสนาม โดยการสำรวจสภาพแวดล้อมโดยรอบ และจากการตอบแบบสอบถามของนักกีฬาไทย

2.2 ข้อมูลทุติยภูมิ ได้จากการศึกษาข้อมูลทางเอกสาร แบบแปลนหนังสือ บทความ และรายงานการวิจัยที่เกี่ยวข้อง เกี่ยวกับความคิดเห็นของนักกีฬาที่มีต่อสภาพภายในห้องพัก, สิ่งอำนวยความสะดวกต่าง ๆ เป็นต้น

ทั้งนี้ได้นำข้อมูลทั้ง 2 ประเภท มาเป็นตัวแปรในการสร้างข้อคำถาม เพื่อสอบถามนักกีฬาต่อไป

เมื่อทราบข้อมูลเบื้องต้นแล้ว จากนั้นจึงทำจดหมายแนะนำตัว เพื่อติดต่อขอความร่วมมือในการเก็บข้อมูลจากโครงการบ้านพักนักกีฬาดังกล่าว

ตารางที่ 3.1 วิธีดำเนินการวิจัย



ประชากรและกลุ่มตัวอย่าง

ประชากร

ประชากรในการศึกษาครั้งนี้ คือ นักกีฬาไทย ที่เป็นผู้ที่ได้เข้าพักอาศัยในบ้านพักนักกีฬา ระหว่างการแข่งขันกีฬาเอเชียนเกมส์ ครั้งที่ 13 มหาวิทยาลัยธรรมศาสตร์ ศูนย์รังสิต รวมทั้งสิ้น 875 ราย และสอบถามเพื่อที่จะเสนอแนะแนวทางในการจัดการหมู่บ้านนักกีฬาของชาวไทยต่อไป

กลุ่มตัวอย่าง

ผู้วิจัยใช้วิธีการสุ่มตัวอย่างแบบง่าย (Simple Random Sampling) และขนาดของกลุ่มตัวอย่างที่เหมาะสมในการศึกษาครั้งนี้ ตามการกำหนดของ Herbert Arkin and Raymond R.Colton ที่ระดับความเชื่อมั่นร้อยละ 95 โดยมีความผิดพลาดของความแม่นยำ ± 5 เปอร์เซ็นต์ ได้ขนาดประชากรกลุ่มตัวอย่าง จำนวน 244 คน ตามตารางที่ 3.2 ดังนี้

ตารางที่ 3.2 จำนวนตัวอย่างตามขนาดประชากร

ขนาดประชากร	จำนวนตัวอย่าง
1,000	244
2,000	261
3,000	278
4,000	299
5,000	303
10,000	313
20,000	318
50,000	321
100,000	321
500,000	322

ที่มา : Herbert Arkin and Raymond R.Colton Tables for statisticians.

(New York: Barner&Nobels, Inc., 1963) pp.151-152

เครื่องมือที่ใช้ในการวิจัย

1. ประเภทเครื่องมือที่ใช้ในการวิจัย

เครื่องมือที่ใช้ในการวิจัยครั้งนี้ คือ แบบสอบถาม (Questionnaire) เพื่อศึกษาประเด็นสำคัญอื่น ๆ ตามที่กำหนดไว้ในวัตถุประสงค์ เป็นกรอบในการสร้างตัวแปร โครงสร้างของแบบสอบถาม มีลักษณะเป็นคำถามปลายปิด และคำถามปลายเปิด เพื่อให้ผู้ตอบแบบสอบถามแสดงความคิดเห็น โดยมีขั้นตอน ดังต่อไปนี้

แบบสอบถามนักกีฬาไทย ประกอบด้วยข้อมูล 2 ตอน ดังนี้

- ตอนที่ 1 สถานภาพของผู้ตอบแบบสอบถาม ได้แก่ เพศ, อายุ, การศึกษา, สถานภาพ เป็นต้น

- ตอนที่ 2 สรุปการประเมินผลสิ่งอำนวยความสะดวกต่าง ๆ ในบ้านพักนักกีฬา แบ่งเป็น 7 ด้าน คือ

1. สภาพภายนอกอาคาร ได้แก่ ทัศนียภาพรอบ ๆ อาคารที่พัก, รูปแบบอาคารที่พัก

2. สภาพภายในอาคาร ได้แก่ ประตูเข้าอาคาร, ที่นั่งในห้องโถง, ห้องรับแขก, ทางเดินร่วมในอาคารหน้าห้อง เป็นต้น

3. สภาพภายในห้องพัก ได้แก่ ขนาดของห้องพัก, การออกแบบตกแต่งภายใน, การถ่ายเทอากาศภายในห้องพัก เป็นต้น

4. พนักงานบริการ และพนักงานรักษาความปลอดภัย ได้แก่ ความเพียงพอของพนักงานบริการต่าง ๆ, ความเพียงพอของพนักงานรักษาความปลอดภัย เป็นต้น

5. การบริการต่าง ๆ ได้แก่ ความปลอดภัยของห้องพัก, ระยะทางจากอาคารที่พักถึงสนามแข่งขัน, ห้องอาหาร, ห้องซักอบรีด เป็นต้น

6. อุปกรณ์อำนวยความสะดวกต่าง ๆ ได้แก่ โต๊ะเขียนหนังสือ, กระจกแต่งตัว, ชั้นวางของ, โคมไฟตั้งโต๊ะเขียนหนังสือ เป็นต้น

7. สาธารณูปโภคและสาธารณูปการ ได้แก่ ไฟฟ้ารอบ ๆ อาคาร, ถนนและทางเท้า และการระบายน้ำทิ้ง

2. การตรวจสอบคุณภาพเครื่องมือ

2.1 การหาความเที่ยงตรง (Validity) โดยการนำแบบสอบถามไปให้ผู้ทรงคุณวุฒิและอาจารย์ที่ปรึกษา ตรวจสอบแก้ไข แล้วนำมาปรับปรุงตามคำแนะนำ

2.2 นำเครื่องมือแบบสอบถามไปทดลองใช้กับนักกีฬาไทย ที่เข้าร่วมการแข่งขันกีฬาเอเชียนเกมส์ ครั้งที่ 13 จำนวน 50 คน เพื่อหาข้อผิดพลาดในการใช้ด้วยคำและเพื่อให้ได้ความรัดกุมในการตอบแบบสอบถาม และได้นำข้อบกพร่องจากการทดลองใช้มาแก้ไข และนำให้อาจารย์ที่ปรึกษาตรวจและแก้ไขอีกครั้งหนึ่งก่อนนำออกใช้

2.3 จัดพิมพ์แบบสอบถามฉบับที่ใช้จริง ตรวจสอบความถูกต้องของการพิมพ์ และการจัดรูปแบบข้อความต่าง ๆ ในขั้นสุดท้ายก่อนที่จะเริ่มแจกแบบสอบถามต่อไป

การเก็บรวบรวมข้อมูล

1. ทำหนังสือจากอาจารย์คณะสถาปัตยกรรมศาสตร์ จุฬาลงกรณ์มหาวิทยาลัยถึงผู้จัดการหมู่บ้านนักกีฬาโดยขออนุญาตเข้าไปภายในหมู่บ้านนักกีฬาเพื่อให้นักกีฬาที่เป็นตัวแทนในการเข้าร่วมการแข่งขันกีฬาเอเชียนเกมส์ ครั้งที่ 13 กรอกแบบสอบถามที่ผู้วิจัยสร้างขึ้น

2. ผู้วิจัยได้ดำเนินการแจกแบบสอบถามระหว่างวันที่ 7-19 ธันวาคม 2541 บริเวณสำนักงาน NOC ของนักกีฬาไทย, ห้องโถงบริเวณชั้นล่างของอาคารที่พักนักกีฬาไทย, ส่วนนานาชาติ(International Zone), ห้องอาหาร (Canteen) และสำนักงานหมู่บ้านนักกีฬา โดยให้ผู้ตอบแบบสอบถามส่งกลับมา ทั้งนี้ผู้วิจัยและผู้ช่วย ได้แจกและเก็บแบบสอบถาม จำนวน 5 คน

สำหรับจำนวนประชากร และจำนวนกลุ่มตัวอย่างที่แจกแบบสอบถามไป รวมทั้งจำนวนที่ได้กลับมา ได้สรุปและนำเสนอในตารางที่ 3.3 ดังต่อไปนี้

ตารางที่ 3.3 จำนวนและร้อยละของแบบสอบถาม ที่แจกไปและได้กลับคืนมา

ที่มา	จำนวนแบบสอบถาม				ร้อยละ (ของกลุ่มตัวอย่าง)
	กลุ่มตัวอย่างที่ต้องการ	แจกจริง	ตอบกลับมา	ใช้จริง	
นักกีฬาทีมชาติไทย	244	350	326	326	133.61

หมายเหตุ ร้อยละคิดจากจำนวนแบบสอบถามที่ใช้จริงเป็นร้อยละเท่าไรของกลุ่มตัวอย่างที่ต้องการ

สรุปได้ว่า จำนวนกลุ่มตัวอย่างที่ต้องการ คือ 244 ราย ตามการกำหนดของ Herbert Arkin and Raymond R.Colton ได้แจกจริง 350 ชุด และได้ตอบกลับมา 326 ชุด นำมาใช้วิเคราะห์จริง 326 ชุด ดังนั้น จำนวนแบบสอบถามที่ใช้จริงเป็น 133.61% ของจำนวนกลุ่มตัวอย่างที่ต้องการ

การวิเคราะห์ข้อมูล

หลังจากเก็บรวบรวมแบบสอบถาม จากกลุ่มตัวอย่างเสร็จเรียบร้อยแล้ว ผู้วิจัยได้ดำเนินการวิเคราะห์ ดังต่อไปนี้

1. นำแบบสอบถามที่ได้รับคืนมา ตรวจสอบความถูกต้องของข้อมูล
2. ลงรหัส (Code) ที่กำหนดไว้แล้ว ในสมุดลงรหัส (Coding Form)
3. วิเคราะห์เนื้อหา (Content Analysis) สำหรับคำถามปลายเปิด

สำหรับคำถามปลายปิด หลังจากลงรหัสเรียบร้อยแล้ว นำมาวิเคราะห์ทางสถิติโดยใช้โปรแกรมสำเร็จรูป SPSS/PC+ โดยสถิติที่ใช้เป็นสถิติเชิงบรรยาย (Descriptive Statistic) ได้แก่ ค่าความถี่ (Frequency), ค่าร้อยละ (Percentage) ในแบบสอบถามตอนที่ 1 และนำคำตอบที่ได้จากแบบสอบถามตอนที่ 2 มาแจกแจงความถี่ของแต่ละคำถามแล้วหาค่าเฉลี่ย (\bar{x}) โดยกำหนดคะแนนแต่ละอันดับ ดังต่อไปนี้

ดีมาก	เทียบกับคะแนน	4
ดี	เทียบกับคะแนน	3
พอใช้	เทียบกับคะแนน	2
ควรปรับปรุง	เทียบกับคะแนน	1

เมื่อได้ค่าเฉลี่ยแล้ว นำมาเทียบอันดับโดยถือเกณฑ์ ดังนี้

ค่าเฉลี่ยระหว่าง 3.51 ขึ้นไป	ถือว่าอยู่ในระดับ	ดีมาก
ค่าเฉลี่ยระหว่าง 2.51-3.50	ถือว่าอยู่ในระดับ	ดี
ค่าเฉลี่ยระหว่าง 1.51-2.50	ถือว่าอยู่ในระดับ	น้อย
ค่าเฉลี่ยระหว่าง 1.50 ลงมา	ถือว่าอยู่ในระดับ	ควรปรับปรุง

4. สรุปผลการวิจัย และเสนอแนะ