

รายการอ้างอิง

ภาษาไทย

- กิตติ กระจุกสุขสถิตย์. การพัฒนาระบบการควบคุมวัสดุในโรงงานผลิตลวดเหล็ก. วิทยานิพนธ์
ปริญญาโทบริหารธุรกิจ ภาควิชาวิศวกรรมอุตสาหกรรม คณะวิศวกรรมศาสตร์
จุฬาลงกรณ์มหาวิทยาลัย, 2542.
- กิตติ เกรียงกรกฎ. การออกแบบและพัฒนาระบบการวางแผนความต้องการวัตถุดิบ. วิทยานิพนธ์
ปริญญาโทบริหารธุรกิจ ภาควิชาวิศวกรรมอุตสาหกรรม คณะวิศวกรรมศาสตร์
จุฬาลงกรณ์มหาวิทยาลัย, 2538.
- จิระภัทร ราสี. การวางแผนการผลิตและบริหารคงคลังในโรงงานผลิตท่อพีวีซี. วิทยานิพนธ์
ปริญญาโทบริหารธุรกิจ ภาควิชาวิศวกรรมอุตสาหกรรม คณะวิศวกรรมศาสตร์
จุฬาลงกรณ์มหาวิทยาลัย, 2539.
- ชัยพล แสงสุรีย์วัชรรา. พัฒนาระบบการวางแผนและควบคุมพัสดุในสายการผลิตอุปกรณ์ท่อฟ้า.
วิทยานิพนธ์ปริญญาโทบริหารธุรกิจ ภาควิชาวิศวกรรมอุตสาหกรรม คณะ
วิศวกรรมศาสตร์ จุฬาลงกรณ์มหาวิทยาลัย, 2542.
- ธนันต์ ไกลโกศล. ระบบการจัดการวัสดุแบบสั่งเป็นกลุ่มสินค้า กรณีศึกษาผู้จำหน่ายวัสดุก่อสร้าง.
วิทยานิพนธ์ปริญญาโทบริหารธุรกิจ ภาควิชาวิศวกรรมอุตสาหกรรม คณะ
วิศวกรรมศาสตร์ จุฬาลงกรณ์มหาวิทยาลัย, 2543.
- พิชิต สุขเจริญพงษ์. การจัดการวิศวกรรมการผลิต. กรุงเทพมหานคร: ซีเอ็ดยูเคชั่น, 2540.
- พิภพ ลลิตาภรณ์. การบริหารคงคลัง ระบบ MRP และ ROP. พิมพ์ครั้งที่ 4. กรุงเทพมหานคร:
สำนักพิมพ์สมาคมส่งเสริมเทคโนโลยี (ไทย-ญี่ปุ่น), 2544.
- พัชรภรณ์ เผ่าตระกูล. ระบบการจัดการผลิตในโรงงานสตีกเกอร์. วิทยานิพนธ์ปริญญาโทบริหารธุรกิจ
ภาควิชาวิศวกรรมอุตสาหกรรม คณะวิศวกรรมศาสตร์ จุฬาลงกรณ์มหาวิทยาลัย,
2536.
- วันชัย ธิจิรวนิช. การเพิ่มผลผลิตในอุตสาหกรรม เทคนิค และกรณีศึกษา. พิมพ์ครั้งที่ 2. กรุงเทพ-
มหานคร: สำนักพิมพ์แห่งจุฬาลงกรณ์มหาวิทยาลัย, 2543.

ภาษาอังกฤษ

Desmond F. Tooly. Production Control System and records. (n.p.) : Gower Press, 1972.

Edward A. Silver. David F. Pyke and Rein Peterson. Inventory Management and Production Planning and Scheduling. Third Edition. (n.p.) : John Wiley & Sons, 1982.

John F. Magee and David M. Boodman. Production Planning and Inventory Control. McGraw-hill, 1974.

ภาคผนวก

ภาคผนวก ก

แผนการผลิตเก้าอี้ทันตกรรมรายเดือน ปี 2547

ตารางที่ ก.1 แผนการผลิตแก๊วที่ันตกรรมรายเดือน ปี 2547

เดือน	ปริมาณการผลิตแก๊วที่ันตกรรม(ตัว)
ม.ค.	40
ก.พ.	40
มี.ค.	40
เม.ย.	40
พ.ค.	40
มิ.ย.	40
ก.ค.	40
ส.ค.	40
ก.ย.	40
ต.ค.	40
พ.ย.	40
ธ.ค.	40
รวม	480

ภาคผนวก ข

คู่มือการใช้โปรแกรมระบบควบคุมคลัง

คู่มือการใช้โปรแกรมระบบควบคุมคงคลัง (Inventory Control System)

1. แนะนำโปรแกรม

โปรแกรมระบบควบคุมคงคลังนี้ เขียนออกมาโดยใช้ความรู้ทาง Microsoft Access ซึ่งเป็นโปรแกรมที่ใช้งานได้ง่าย ไม่ซับซ้อน โปรแกรมนี้แบ่งการทำงานออกเป็น 3 ส่วนคือ

- ข้อมูล BOM ซึ่งเป็นการรายงานถึงในแต่ละงานย่อยนั้นๆประกอบไปด้วยวัตถุดิบ และชิ้นส่วนอะไรบ้าง ทำหน้าที่เปรียบเสมือน Bill of Material นั้นเอง
- ข้อมูลวัตถุดิบ ส่วนนี้จะเป็นส่วนที่เกี่ยวข้องกับวัตถุดิบ คือ เป็นส่วนของการบันทึกข้อมูลการรับเข้า-จ่ายออกของวัตถุดิบ การรายงานการรับ-จ่ายวัตถุดิบตามช่วงเวลาที่เราต้องการพิจารณา รวมไปถึงรายงานการสั่งซื้อของวัตถุดิบที่ปริมาณคงเหลือในคลังน้อยกว่าจุดสั่งซื้อ
- ข้อมูลชิ้นส่วน ส่วนนี้จะเป็นส่วนที่เกี่ยวข้องกับชิ้นส่วน คือ เป็นส่วนของการบันทึกข้อมูลการรับเข้า-จ่ายออกของชิ้นส่วน การรายงานการรับ-จ่ายชิ้นส่วนตามช่วงเวลาที่เราต้องการพิจารณา รวมไปถึงรายงานการสั่งซื้อของชิ้นส่วนที่ปริมาณคงเหลือในคลังน้อยกว่าจุดสั่งซื้อ

2. ความต้องการของระบบ

การใช้งานของโปรแกรมนี้ จำเป็นต้องมีปัจจัยดังต่อไปนี้

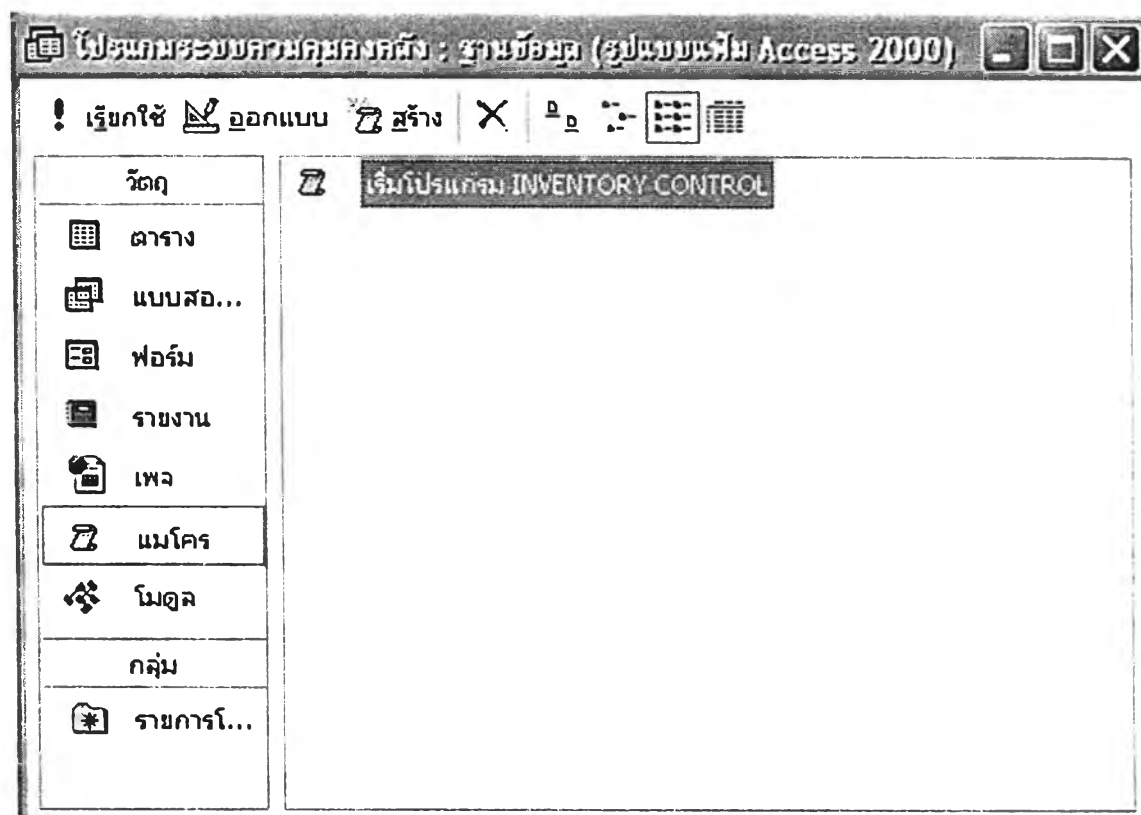
- ต้องมีระบบปฏิบัติการ Microsoft Office 98 / 2000 / ME / XP
- CPU Pentium 100 ขึ้นไป
- หน่วยความจำภายใน (RAM) อย่างน้อย 8 MB
- จอภาพที่ใช้โปรแกรม Windows ได้
- Mouse
- เครื่องอ่านซีดีรอม

3. การติดตั้งโปรแกรม

1. นำซีดีรอมใส่ในช่องอ่านซีดีรอม
2. Copy file ที่อยู่ในแผ่นลงเครื่องคอมพิวเตอร์

4. เริ่มต้นใช้งาน

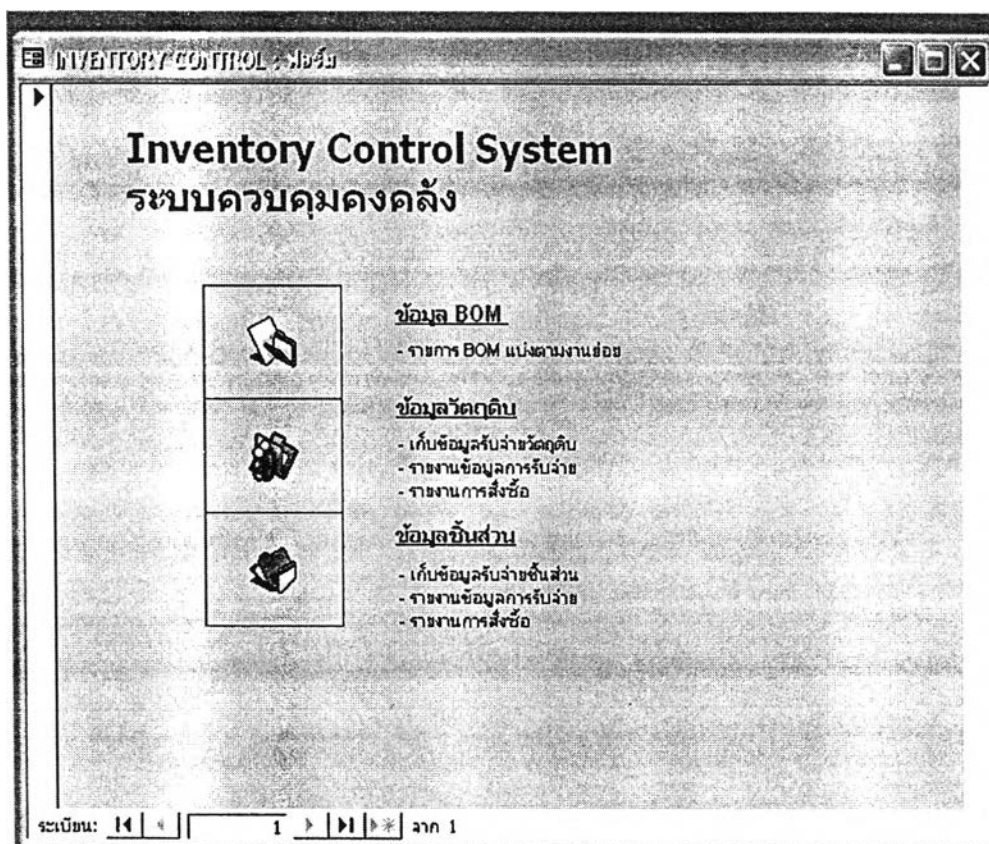
1. คลิก file ระบบควบคุมคลังที่ได้ทำการ Copy ไว้แล้ว จะเกิดหน้าจอดังต่อไปนี้



รูปที่ ข.1 หน้าจอเริ่มต้น โปรแกรม

2. ค้างเบิ้ลคลิก ไปที่ เริ่มโปรแกรม INVENTORY CONTROL จะปรากฏหน้าจอ ดังต่อไปนี้ ซึ่งเป็นหน้าจอ Main Menu ของ โปรแกรม โดยมีเมนูให้เลือกอยู่ 3 ส่วนดังนี้

- ข้อมูล BOM
- ข้อมูลวัตถุดิบ
- ข้อมูลชิ้นส่วน



รูปที่ ข.2 หน้าจอ Main Menu ของ โปรแกรม

5. วิธีการใช้งาน

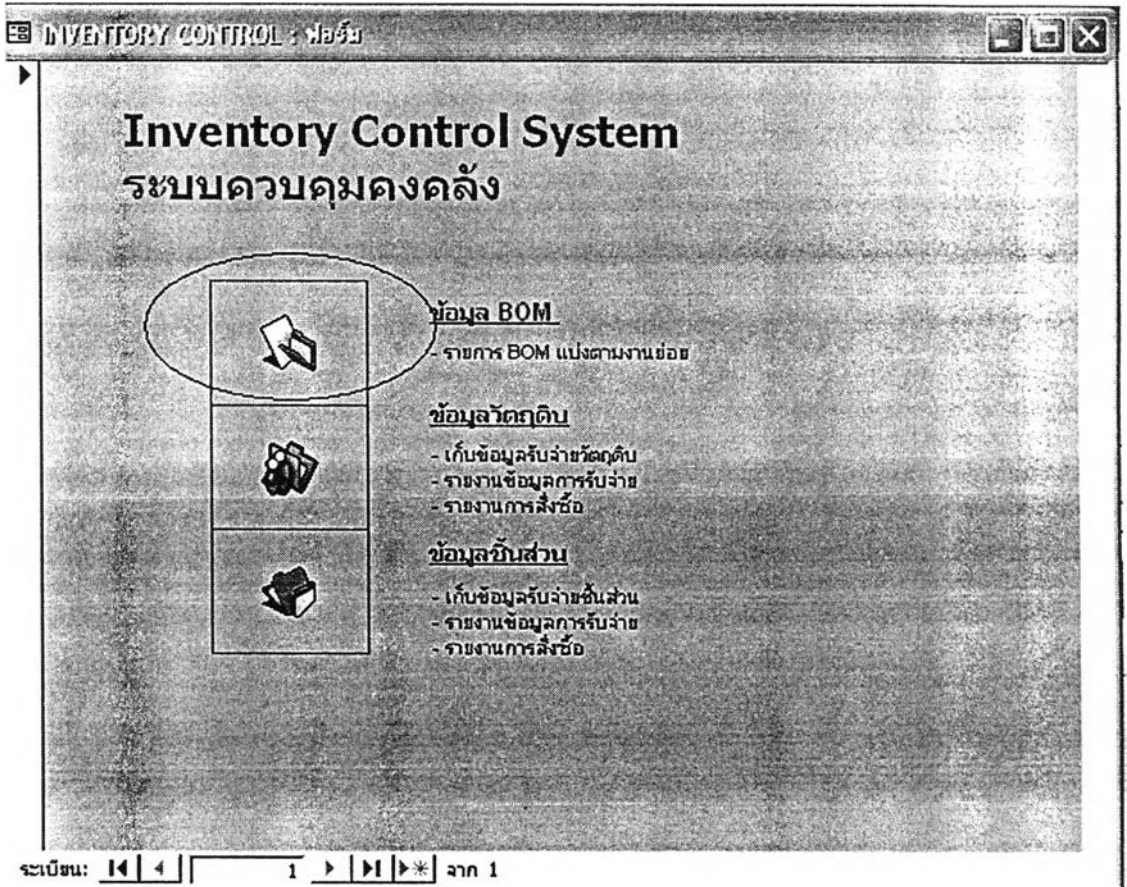
มีรายละเอียดดังต่อไปนี้

5.1 ข้อมูล BOM

ในส่วนนี้เป็นส่วนของ Bill of material ซึ่งสามารถเข้าไปดูได้ว่าในแต่ละงานย่อย (Work) ประกอบไปด้วยวัตถุดิบและชิ้นส่วนที่รายการ แต่ละรายการมีจำนวนเท่าใด รวมไปถึงแสดงข้อมูลต่างๆ เช่น รหัส ชื่อรายการ ราคาต่อหน่วย ปริมาณการใช้(QTY.) หน่วย ประเภทคลัง แหล่งที่มาของคลัง ปริมาณการสั่งซื้อที่ประหยัด จุดสั่งซื้อ ดั้งขึ้นตอนต่อไปนี

5.1.1 ดูข้อมูลวัตถุดิบและชิ้นส่วนในงานย่อย (Work)

1. ดับเบิลคลิกไปที่ภาพของข้อมูล BOM จะปรากฏหน้าจอของฟอร์มขึ้นมา ดังต่อไปนี้



รูปที่ ข.3 การเข้าเมนูของข้อมูล BOM

รหัส	ชื่อรายการ	ราคา/หน่วย	QTY	หน่วย	ประเภทของคลัง	แหล่งที่มาของคลัง	ปริมาณสำรองที่ประเภัด	จุดสั่งซื้อ
▶ C096007	DECORATION SCREW	127	1	PCS	วัสดุ	LOCAL	156	65
C10435	CAP	40	2	PCS	วัสดุ	LOCAL	77	32
C10439	COLLAR A	70	1	PCS	วัสดุ	LOCAL	69	29
C10440	BUSH B	33	1	PCS	วัสดุ	LOCAL	63	26
C10449	HEAD ARM	40	1	PCS	วัสดุ	LOCAL	190	80
C10451	HEADREST PUT PLATE ASM	785	1	PCS	วัสดุ	LOCAL	122	51
C10460	MAGNETIC HOLDER	109	1	PCS	วัสดุ	LOCAL	192	81
C10470	PROTECTION PL	45	1	PCS	วัสดุ	LOCAL	86	36
C10471	PUSH BOTTON	85	2	PCS	วัสดุ	LOCAL	177	74
C10486	SLIDE BAR HOLDER	45	1	PCS	วัสดุ	LOCAL	186	78
C10495	WASHER(A) (3 H)	57	1	PCS	วัสดุ	LOCAL	61	26
C10497	WASHER(B) (2 H)	100	2	PCS	วัสดุ	LOCAL	103	43
C096012	STOPPER RUBBER	280	1	PCS	ชิ้นส่วน	IMPORT	120	59
C10216	MAGNETIC	230	2	PCS	ชิ้นส่วน	IMPORT	138	68
C10544	HEADREST SPRING B	27	1	PCS	ชิ้นส่วน	LOCAL	114	56
C10498	SCREW SHAFT	125	1	PCS	ชิ้นส่วน	SUBCONTRACT	91	45
C1049914	GUIDE PIN	60	1	PCS	ชิ้นส่วน	SUBCONTRACT	77	38
C1049915	STOPPER PIN	100	1	PCS	ชิ้นส่วน	SUBCONTRACT	76	37
C1049917	BRAKE(PLASTIC)	125	1	PCS	ชิ้นส่วน	SUBCONTRACT	93	46
C10501	GEAR A	15	1	SET	ชิ้นส่วน	SUBCONTRACT	136	67
C10502	SLIDE BAR & GEAR B ASM	94	2	PCS	ชิ้นส่วน	SUBCONTRACT	151	74
*			0					

รูปที่ ข.4 ข้อมูลงานย่อยใน BOM (ต่อ)

จากรูปที่ ข.4 ถ้าต้องการดูว่าในงานย่อยใด ประกอบไปด้วยวัสดุหรือชิ้นส่วนใดบ้าง และมีรายละเอียดข้อมูลของวัสดุหรือชิ้นส่วนนั้นๆ เป็นอย่างไร ให้เลือกไปที่งานย่อยที่เราต้องการ หรือ พิมพ์รหัสของงานย่อย นั้นลง ไปก็ได้ จากนั้น โปรแกรมจะทำการแสดงข้อมูลของชื่อ งานย่อย และรายละเอียดต่างๆ ให้เห็นดังรูปที่ ข.4 และเมื่อต้องการออก ให้เลื่อนแถบมาล่างสุด หรือ กดปิด(เครื่องหมาย X) โปรแกรมจะทำการออกจากฟอร์มนี้ให้

5.1.2 การเพิ่มข้อมูลวัสดุหรือชิ้นส่วนลงไปในงานย่อย

ในส่วนนี้สำหรับเตรียมไว้เผื่อในอนาคตต้องการทำการเพิ่มข้อมูลวัสดุหรือชิ้นส่วนในงานย่อย สามารถทำได้โดยการคลิกไปที่ รูปของ เพิ่มข้อมูล ซึ่งอยู่ในตำแหน่งมุมขวาบนของฟอร์ม ในรูป ก.3 จะปรากฏหน้าต่างขึ้นมา แล้วกด เครื่องหมายเลื่อนไปที่เซลล์สุดท้าย(ดูจากรูปที่ทำ เครื่องหมายไว้) แล้วทำการกรอกรายละเอียดของวัสดุหรือชิ้นส่วน ที่ต้องการจะเพิ่มลงไปในงานย่อยนั้นๆ แล้วกดที่มุมบนด้านขวา เพื่อทำการยืนยันการเพิ่มข้อมูล ดังรูปที่ ข.5

เว็บเบราว์เซอร์: Internet Explorer

หน้า: ประเภทคงคลัง:

ชื่อรายการ: แหล่งที่มาของคงคลัง:

ราคา/หน่วย: บาท งานย่อย:

QTY: ชื่องานย่อย:

หน่วย: ปริมาณสั่งซื้อที่แนะนำ:

จุดสั่งซื้อ:

ฟอรัมย่อย รายการข้อมูล_BOM

รหัส	ชื่อรายการ	ราคา/หน่วย	QTY	หน่วย	ประเภทคงคลัง	แหล่งที่มาของคงคลัง	งานย่อย	ชื่องานย่อย	ปริมาณสั่งซื้อที่ป	จุดสั่งซื้อ
		0								

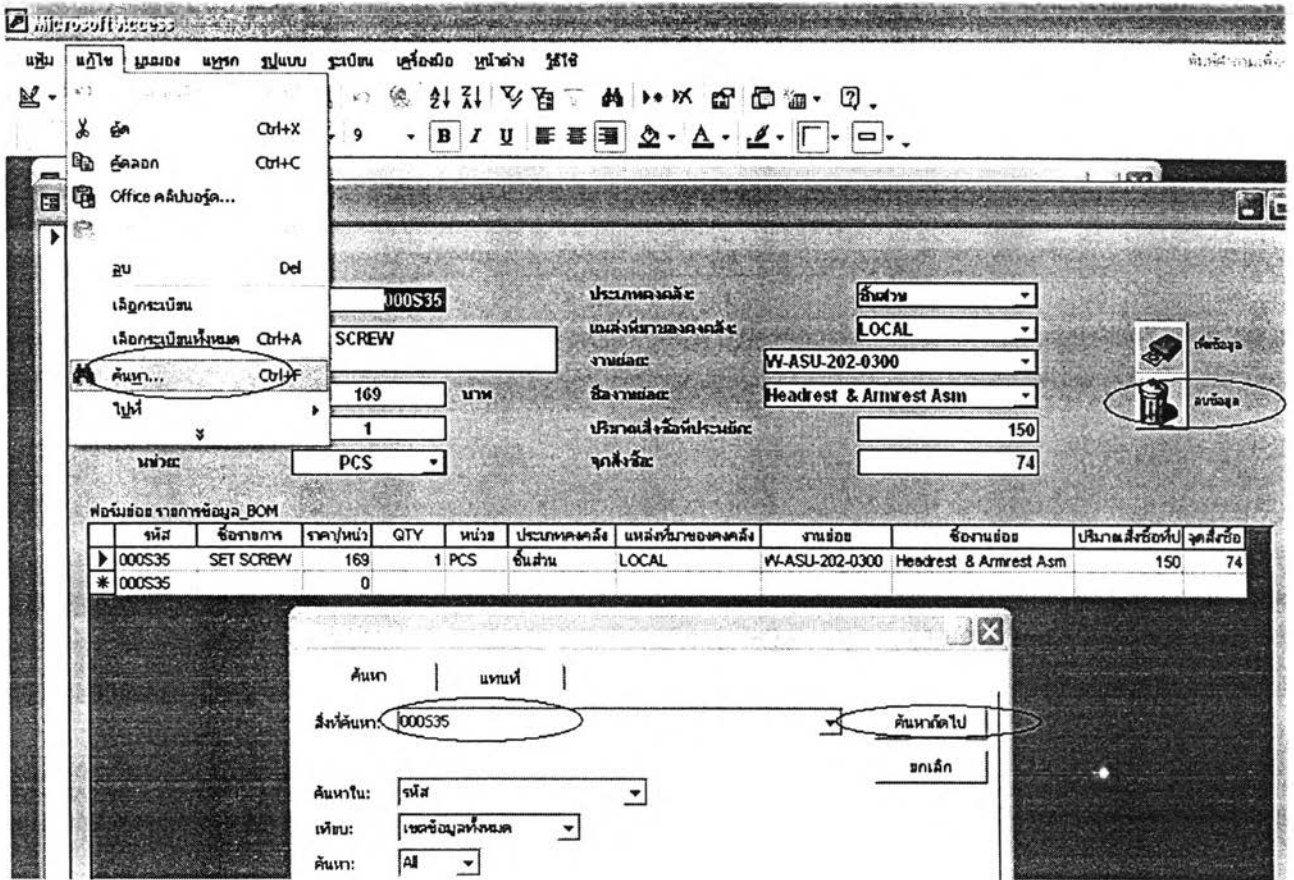
ฉบับ: 1 จาก 1

308 จาก 308

รูปที่ ข.5 ขั้นตอนการเพิ่มข้อมูลวัตถุดิบและชิ้นส่วนลงไปในงานย่อย

5.1.3 การลบข้อมูลวัตถุดิบหรือชิ้นส่วนในงานย่อย

เมื่อต้องการลบข้อมูลวัตถุดิบหรือชิ้นส่วนบางรายการในงานย่อยออก สามารถทำได้โดยการคลิกไปที่คำว่า **เพิ่มข้อมูล** ในฟอร์มของงานย่อย จะปรากฏหน้าจอของฟอร์ม **เพิ่มวัตถุดิบ_ชิ้นส่วน** ขึ้นมา เหมือนหัวข้อ 5.1.2 เมื่อ ต้องการที่จะลบข้อมูลของวัตถุดิบหรือชิ้นส่วน ให้เลือกไปที่แถบ **แก้ไข** → ค้นหา จากนั้น พิมพ์รหัสของวัตถุดิบที่ต้องการลบเข้าไป แล้วคลิกไปที่ ค้นหา ถัดไป จากนั้นข้อมูลที่เรากำลังค้นหาจะปรากฏออกมา ถ้าต้องการลบข้อมูลนี้ คลิกไปที่แถบคำว่า **ลบข้อมูล** ดังรูปที่ ข.6



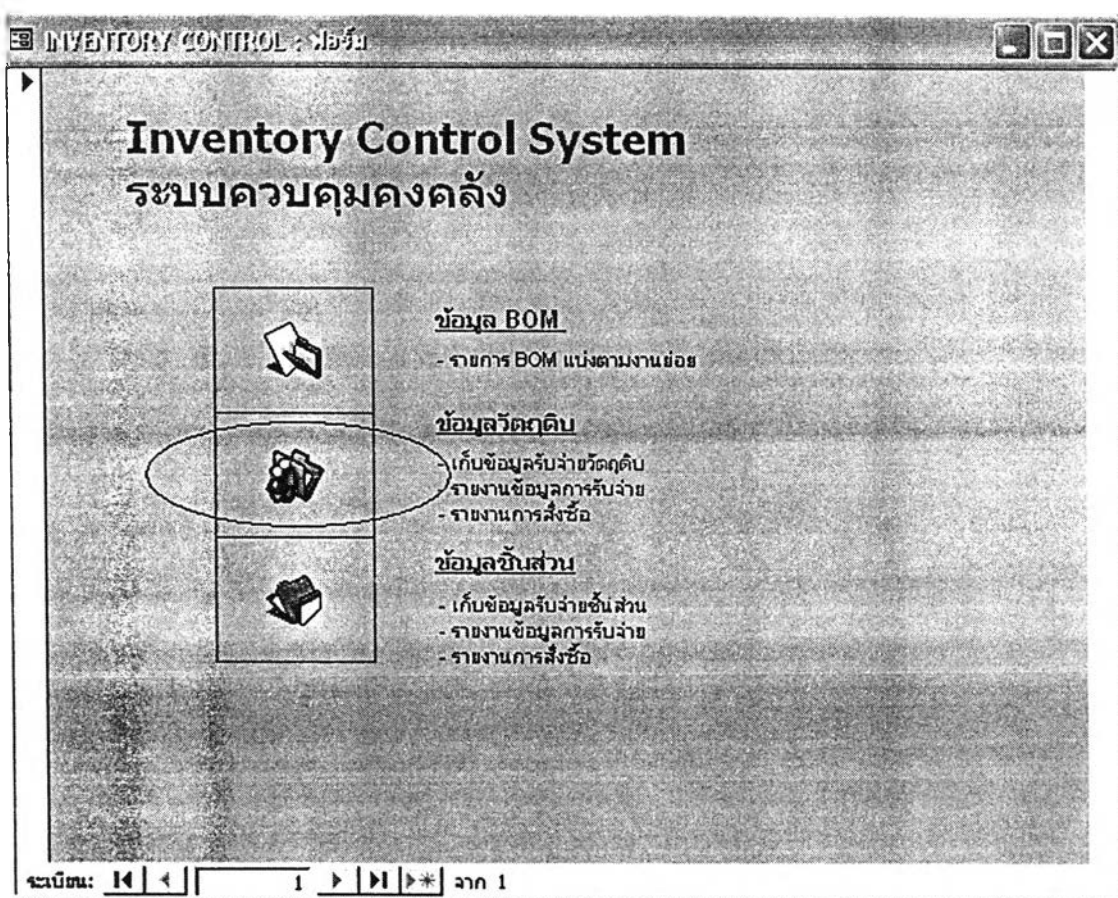
รูปที่ ข.6 หน้าจอการลบข้อมูลในงานย่อย

5.2 ข้อมูลวัตถุดิบ

ในส่วน of ข้อมูลวัตถุดิบนี้ เมื่อทำการคลิกเข้าไปที่รูปของไอคอน ข้อมูลวัตถุดิบ แล้ว จะปรากฏฟอร์มของ ข้อมูลการรับ_จ่ายวัตถุดิบ ขึ้นมา ซึ่งในส่วน of ฟอร์มนี้ ประกอบไปด้วย 3 ส่วนใหญ่ๆคือ

- บันทึกข้อมูลการรับจ่ายวัตถุดิบ
- รายงานข้อมูลการรับจ่ายวัตถุดิบ
- รายงานการสั่งซื้อวัตถุดิบ

ซึ่งทั้ง 3 ส่วนสามารถอธิบายรายละเอียดได้ดังนี้



รูปที่ ข.7 การเข้าเมนูของข้อมูลวัตถุดิบ

5.2.1 การบันทึกข้อมูลการรับจ่ายวัตถุดิบ เมื่อมีการรับเข้าหรือจ่ายออกของวัตถุดิบในคลังสินค้า จำเป็นต้องทำการบันทึกข้อมูลปริมาณของข้อมูลการรับจ่ายของวัตถุดิบ ทำได้โดยการกดปุ่มเลื่อนเซลล์ไปท้ายสุด แล้วทำการกรอกรายละเอียดต่างๆ ได้แก่ วัน/เดือน/ปี รหัสวัตถุดิบ แล้วทำการกด Enter โปรแกรมจะทำการค้นหารหัสนั้น และแสดงข้อมูลของรหัสนั้นออกมา หลังจากนั้น พิมพ์ตัวเลขของยอดคงเหลือ ในช่องของยอดก่อนรับจ่าย และปริมาณการรับเข้าหรือจ่ายออก จากนั้น คลิกที่คำว่า ยอดคงเหลือ โปรแกรมจะแสดงยอดคงเหลือออกมา และทำการ Update ตารางใหม่ของข้อมูลนี้ และทำการคลิกที่คำว่า เพิ่มข้อมูล ถ้าต้องการยืนยันการเพิ่มข้อมูล ให้คลิกที่คำว่า บันทึกฐานข้อมูล เป็นอันเสร็จสิ้นการบันทึกข้อมูลการรับจ่ายวัตถุดิบ ดังรูปที่ ข.8 และ ข.9

ข้อมูลการรับจ่ายวัตถุดิบ

รับ/ส่งมอบ/ปี: 2:12548

รหัส: U194008

ยอดคงเหลือ_จ่าย: 94 รับเข้า: 0 จ่ายออก: 20 ยอดคงเหลือ: 0

สาขา/เขต/กอง/แผนก: สาขาเขตกองแผนก

รับ/ส่งมอบ/ปี	รหัส	ชื่อจากท	ราคา/หน่วย	หน่วย	ปริมาณสั่งซื้อที่ประเมิน	จุดสั่งซื้อ	ยอดคงเหลือ
2012/2547	U194008	CONNECTOR MPL	85	PCS	85	38	94

จำนวน: 14 | 741 | 741

รูปที่ ข.8 ขั้นตอนของการบันทึกการรับจ่ายวัตถุดิบ

ข้อมูลการรับ-จ่ายวัสดุ

ข้อมูลการรับ-จ่ายวัสดุ

รับ/เดือน/ปี: 2:12548

รหัส: U194008

เอกสารรับ-จ่าย: รับเข้า: จำนวน: ออกของเหลือ:

94 0 20 74

ค่าขาดออก
คณนึ่ง

จำนวนเงินคณนึ่ง

รายงานยอดคงเหลือของวัสดุ

รับ/เดือน/ปี	รหัส	ชื่อรายการ	ราคาหน่วย	หน่วย	ปริมาณสำรองที่ประเทศ	จุดสั่งซื้อ	ยอดคงเหลือ
2/12548	U194008	CONNECTOR MPL	95	PCS	85	36	74

ฉบับที่: 14 | 1 | 14 | * | จาก 1

รายงานรับ-จ่ายวัสดุ

รายงานการสิ้นวัสดุ

บันทึกข้อมูล

ลบข้อมูล

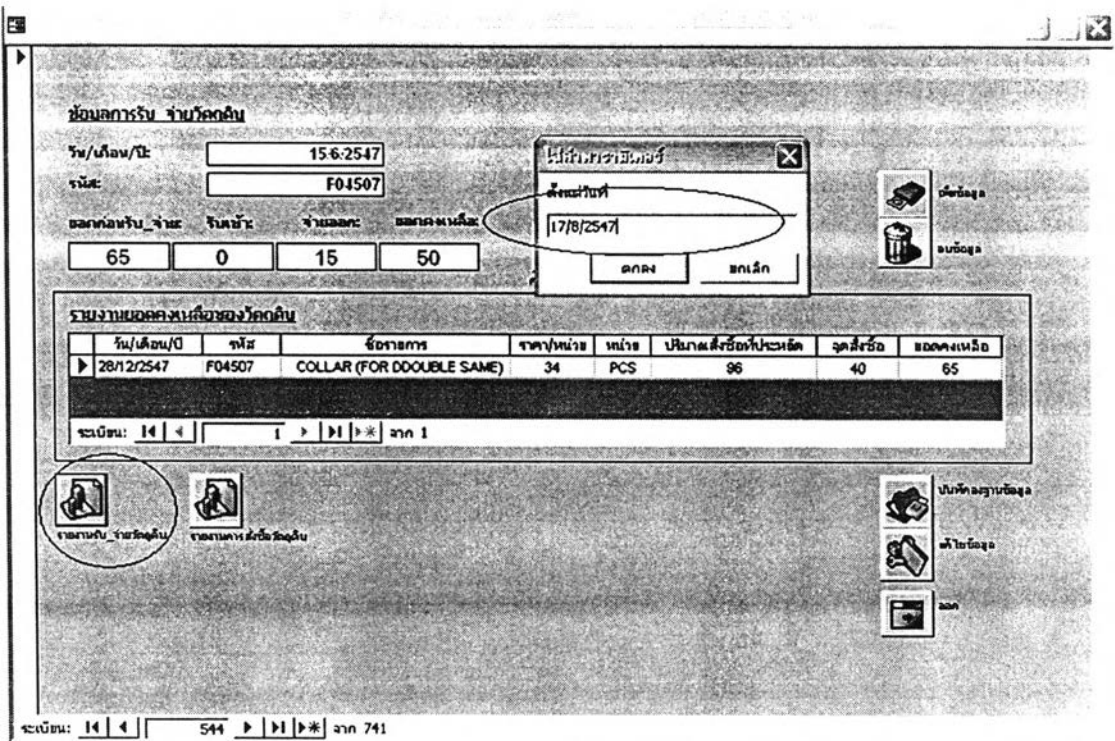
บันทึกข้อมูล

ลบ

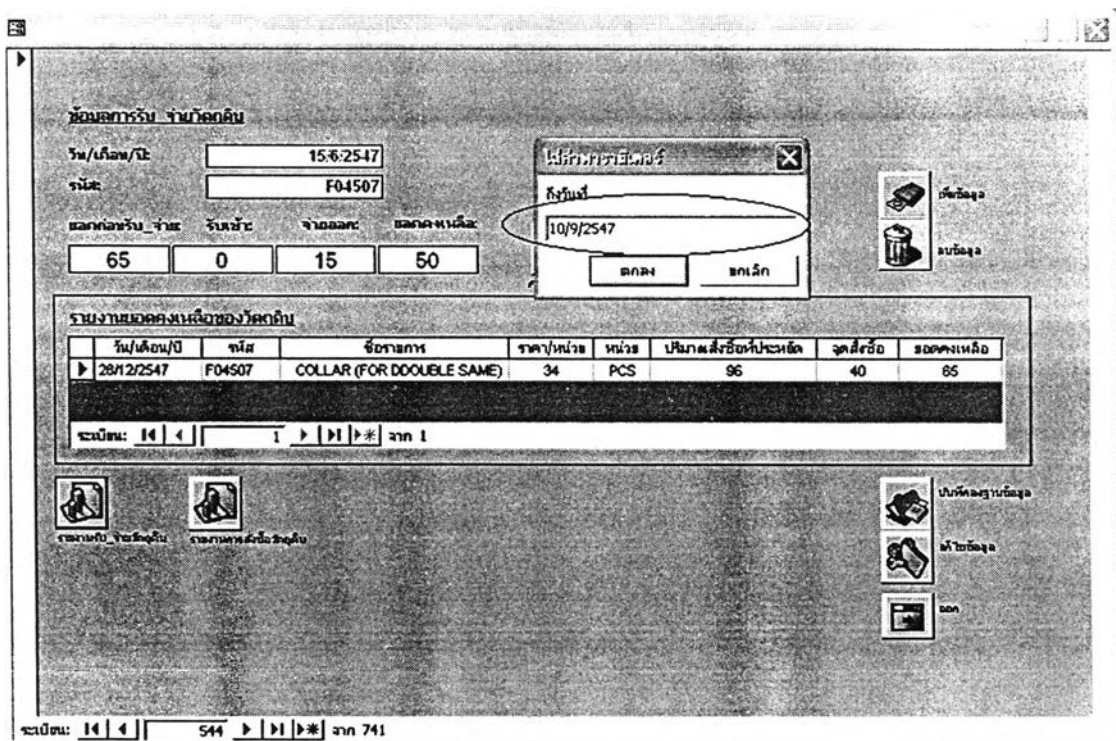
ฉบับที่: 14 | 741 | 14 | * | จาก 741

รูปที่ ข.9 ขั้นตอนของการบันทึกการรับจ่ายวัสดุ (ต่อ)

5.2.2 รายงานข้อมูลการรับจ่ายวัสดุ เมื่อต้องการทราบว่าในช่วงเวลาที่เรานสนใจ มีการรับเข้าหรือจ่ายออกของวัสดุแต่ละรายการเป็นอย่างไรบ้าง ทำได้โดยการที่คลิกที่ไอคอนของ รายงานการรับ-จ่ายวัสดุ จะปรากฏกล่องคำถามว่าจะทำการดูข้อมูลตั้งแต่วันที่เท่าไร ให้เรากรอก วัน/เดือน/ปี ลงไป แล้วกด Enter จากนั้น จะปรากฏกล่องคำถามว่าถึงวันที่เท่าไร ให้เรากรอก วัน/เดือน/ปี ลงไป แล้วทำการกด Enter โปรแกรมจะทำการแสดงตารางของช่วงเวลาที่เราพิจารณาการเคลื่อนไหว ดังรูปที่ ข.10 ข.11 และ ข.12



รูปที่ ข.10 ขั้นตอนการรายงานการรับจ่ายวัตถุดิบ

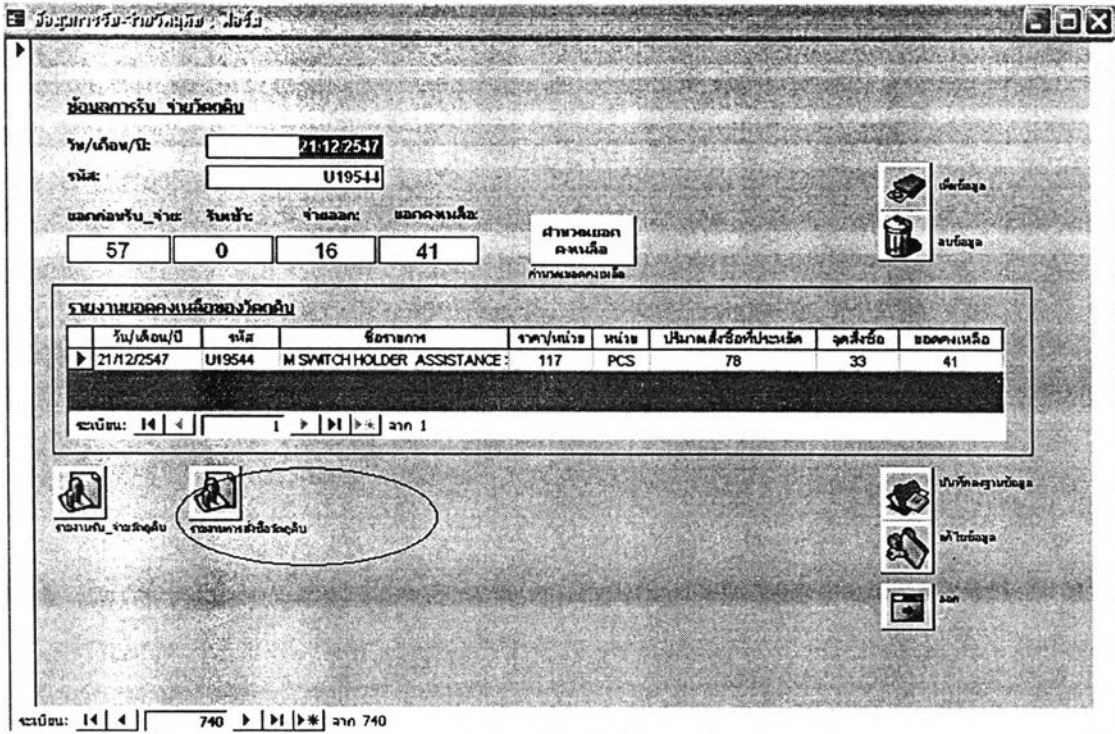


รูปที่ ข.11 ขั้นตอนการรายงานการรับจ่ายวัตถุดิบ (ต่อ)

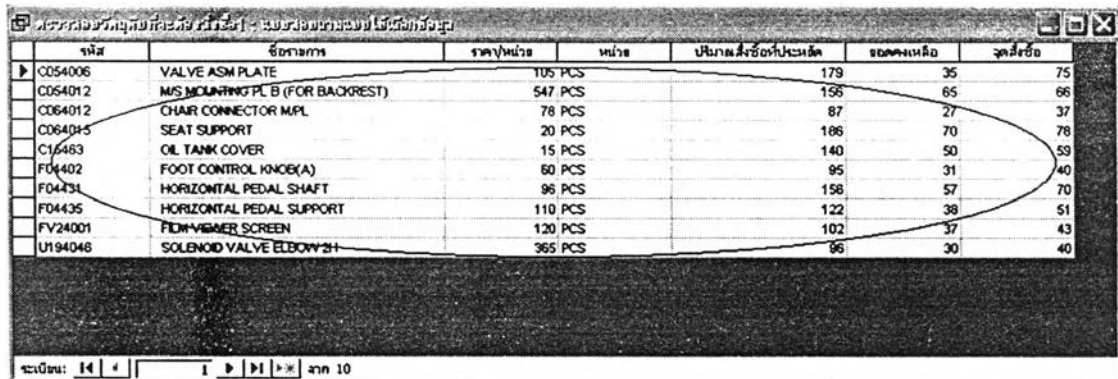
รหัสวัสดุ	ชื่อวัสดุ	จำนวน	หน่วย	จำนวน	ราคา	รวม
17.8/2547 L025002	PLATE LIGHT 2 STEP	118	PCS	0	15	
17.8/2547 F044001	BASE RUBBER A	254	PCS	0	18	
17.8/2547 F04436	HORIZONTAL PEDAL SUPPORT	110	PCS	0	15	
17.8/2547 F04432	HORIZONTAL PEDAL PL	32	PCS	0	18	
17.8/2547 C05407	M/S MOUNTING PLATE	89	PCS	0	15	
17.8/2547 C054007	FUSE PLATE	263	PCS	0	18	
17.8/2547 F044002	BASE RUBBER B	45	PCS	0	12	
17.8/2547 C064012	CHAIR CONNECTOR MPL	78	PCS	0	15	
17.8/2547 F04434	VERTICAL PEDAL SUPPORT	70	PCS	185	28	
17.8/2547 C05406	M/S MOUNTING PLATE (MOTOR GEAR)	98	PCS	0	15	
17.8/2547 F04507	COLLAR (FOR DOUBLE SAME)	34	PCS	0	15	
17.8/2547 F04402	FOOT CONTROL KNOB(A)	80	PCS	0	13	
17.8/2547 F075008	FLEXIBLE TUBE LOCK BAND	90	PCS	96	15	
17.8/2547 F04421	FC BASE	85	PCS	0	18	
17.8/2547 F04428	FC HANDLE	104	PCS	0	30	
17.8/2547 U19544	FILM SWITCH HOLDER ASSISTANCE SIDE	117	PCS	0	18	
17.8/2547 C054011	V/R MOUNTING PLATE	85	PCS	0	15	
17.8/2547 U19543	FILM SWITCH COVER PLUG	56	PCS	180	28	
17.8/2547 F04431	HORIZONTAL PEDAL SHAFT	96	PCS	0	10	
17.8/2547 C06450	PCB MOUNTING PLATE (AC)	83	PCS	137	28	
17.8/2547 U194008	CONNECTOR MPL	35	PCS	0	15	
17.8/2547 C05405	M/S ADJUSTING BLOCK	8	SET	0	10	

รูปที่ ข.12 ขั้นตอนการรายงานการรับจ่ายวัสดุคิบั (ต่อ)

5.2.3 รายงานการสั่งซื้อวัสดุคิบั ในส่วนนี้เป็นส่วนที่ของการแสดงรายการของวัสดุคิบัที่ต้องการสั่งซื้อ โดยโปรแกรมจะคำนวณและเปรียบเทียบปริมาณคงเหลือปัจจุบัน กับ จุดสั่งซื้อ ถ้าปริมาณคงเหลือปัจจุบันของวัสดุคิบัรายการใดๆ น้อยกว่าหรือเท่ากับจุดสั่งซื้อ โปรแกรมนี้จะทำการแสดงรหัสของรายการนั้นออกมา ทำให้รู้ได้ทันทีว่าวัสดุคิบัที่ต้องทำการออกไปสั่งซื้อ ทำได้โดยการเลือกไปที่ไอคอนของ รายงานการสั่งซื้อวัสดุคิบั จะปรากฏตารางของวัสดุคิบัที่ต้องทำการออกไปสั่งซื้อ ดังรูปที่ ข.13 และ ข.14



รูปที่ ข.13 แสดงขั้นตอนการรายงานการสั่งซื้อวัตถุดิบ

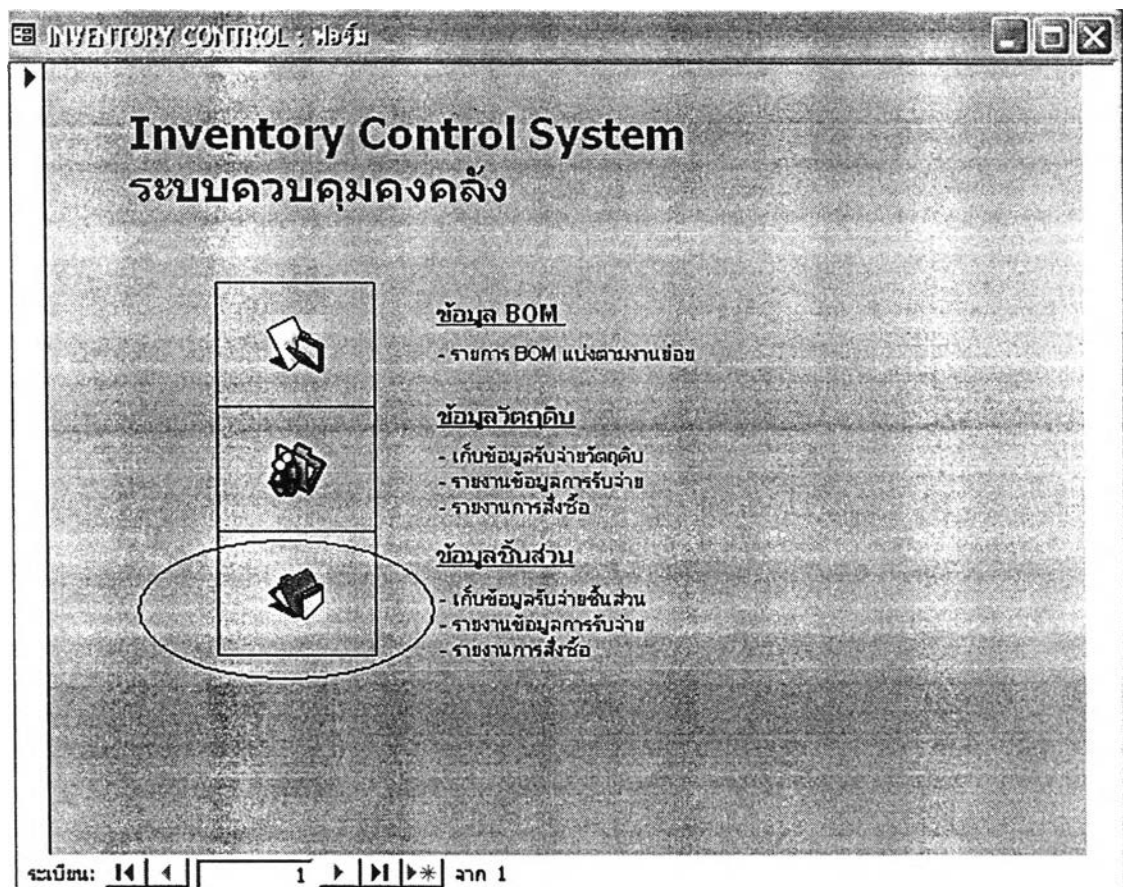


รูปที่ ข.14 ขั้นตอนการรายงานการสั่งซื้อวัตถุดิบ

5.3 ข้อมูลชิ้นส่วน

ในส่วน of ข้อมูลวัตถุดิบนี้ เมื่อทำการคลิกเข้าไปที่รูปของไอคอน ข้อมูลมูลชิ้นส่วน แล้ว จะปรากฏฟอร์มของ ข้อมูลการรับ_จ่ายชิ้นส่วน ขึ้นมา ซึ่งในส่วน of ฟอร์มนี้ ประกอบด้วย 3 ส่วนใหญ่ๆคือ

- บันทึกข้อมูลการรับจ่ายชิ้นส่วน
- รายงานข้อมูลการรับจ่ายชิ้นส่วน
- รายงานการสั่งซื้อชิ้นส่วน



รูปที่ ข.15 การเข้าเมนูของข้อมูลชิ้นส่วน

ขั้นตอนการใช้งานใน โปรแกรมของชิ้นส่วน เหมือนกับขั้นตอนการใช้งานใน โปรแกรมของวัตถุดิบ ทุกประการจึงไม่ขออธิบายวิธีการใช้งานในส่วนนี้

ภาคผนวก ค

ตัวอย่างของ Bill of Material (BOM)

ตารางที่ ค.1 ตัวอย่างของ Bill of Material (BOM)

Chair Control PCB installation(W-ASU-201-0100)

ลำดับ	รหัส	รายการ	หน่วย	จำนวน
1	000P21	PCB SUPPORT RS-6	PCS	2
2	C06450	PCB MOUNTING PLATE (AC)	PCS	1
3	P128001	CHAIR CONTROL PCB	SET	1
4	P126005	MICRO CHIP FOR V/R	PCS	2

Chair Micro Switch Wiring(W-ASU-201-0200)

ลำดับ	รหัส	รายการ	หน่วย	จำนวน
1	000C143	EP PLUG 3P HOUSING (NA)	PCS	1
2	000C151	EP CONNECTOR PIN	PCS	1
3	000C39	CUP SCREW JT	PCS	1
4	000E100	ELECTRIC WIRE (Y)	M	0.5
5	000E103	ELECTRIC WIRE (BL)	M	0.2
6	000E105	ELECTRIC WIRE (BR)	M	0.2
7	000F15	FLEXIBLE TUBE	M	0.2
8	000I10	INSULATOR HOSE	M	0.2
9	000R53	ROUND SCREW JP	PCS	1
10	000S37	SET SCREW	PCS	1
11	000S39	SET SCREW	PCS	1
12	C054011	V/R MOUNTING PLATE	PCS	1
13	C05405	M/S ADJUSTING BLOCK	PCS	2
14	C05406	M/S MOUNTING PLATE (MOTOR GEAR)	PCS	2
15	C05407	M/S MOUNTING PLATE	PCS	1
16	P1220401	VARIABLE RESISTER 5 Kohm (RV24YN20S)	PCS	1

Backrest Micro switch Wiring(W-ASU-201-0300)

ลำดับ	รหัส	รายการ	หน่วย	จำนวน
1	000C131	MINI UMNL CAP 3 P	PCS	1
2	000C132	MINI UMNL PLUG 3 P	PCS	1
3	000C139	MINI UMNL SOCKET	PCS	1
4	000C140	MINI UMNL PIN	PCS	1
5	000C143	EP PLUG 3P HOUSING (NA)	PCS	1
6	000C151	EP CONNECTOR PIN	PCS	1
7	000E100	ELECTRIC WIRE (Y)	M	0.1
8	000E106	ELECTRIC WIRE (GR)	M	0.1
9	000E107	ELECTRIC WIRE (R)	M	0.1
10	000F15	FLEXIBLE TUBE	M	0.2

Foot Control(W-ASU-201-0400)

ลำดับ	รหัส	รายการ	หน่วย	จำนวน
1	000B21	BAND BELT S	PCS	1
2	000C138	MINI UMNL PLUG 12 P	PCS	1
3	000C139	MINI UMNL SOCKET	PCS	1
4	000C44	CUP SCREW JT	PCS	1
5	000E100	ELECTRIC WIRE (Y)	M	0.2
6	000E101	ELECTRIC WIRE (B)	M	0.1
7	000E102	ELECTRIC WIRE (W)	M	0.1
8	000E103	ELECTRIC WIRE (BL)	M	0.1
9	000E104	ELECTRIC WIRE (G)	M	0.15
10	000E105	ELECTRIC WIRE (BR)	M	0.1
11	000E106	ELECTRIC WIRE (GR)	M	0.1
12	000E107	ELECTRIC WIRE (R)	M	0.2
13	000E108	ELECTRIC WIRE (V)	M	0.1
14	000E109	ELECTRIC WIRE (O)	M	0.1
15	000E127	E-RING (FC)	PCS	2
16	000F11	FLEXIBLE TUBE (SHRINKABLE TUBE)	M	0.5
17	000H01	HEXAGON NUT	PCS	2
18	000H02	HEXAGON NUT	PCS	2
19	000I01	INSULATOR HOSE	M	0.1
20	000R06	ROUND SCREW JP	PCS	1
21	000R15	ROUND SCREW JP	PCS	1
22	000R26	ROUND SCREW JP	PCS	1
23	000R51	ROUND SCREW JP	PCS	1
24	000S104	SEAL PLATE (LIGHT 2 STEP)	PCS	1
25	000S111	SEAL PLATE (FC SPAY WATER)	PCS	1
26	000S112	SEAL PLATE (FC BACKREST)	PCS	1
27	000S113	SEAL PLATE (FC CHAIR)	PCS	2
28	000T04	TAPER PHILIP SCREW	PCS	2
29	000T16	TAPER PHILIP SCREW	PCS	1
30	000T33	TAPER PHILIP SCREW	PCS	1
31	F044001	BASE RUBBER A	PCS	1
32	F044002	BASE RUBBER B	PCS	2
33	F04402	FOOT CONTROL KNOB(A)	PCS	1
34	F04421	FC BASE	PCS	1
35	F04422	PEDAL SUPPORT PL L	PCS	1
36	F04423	PEDAL SUPPORT PL R	PCS	1
37	F04424	PEDAL PL ASM	SET	1

ลำดับ	รหัส	รายการ	หน่วย	จำนวน
38	F04425	PEDAL SHAFT	PCS	1
39	F04426	FC BODY COVER	PCS	1
40	F04427	FC TOP COVER ASM	SET	1
41	F04428	FC HANDLE	PCS	1
42	F04431	HORIZONTAL PEDAL SHAFT	PCS	2
43	F04432	HORIZONTAL PEDAL PL	PCS	2
44	F04433	FC MICRO SWITCH M/PL	PCS	2
45	F04434	VERTICAL PEDAL SUPPORT	PCS	1
46	F04435	HORIZONTAL PEDAL SUPPORT	PCS	1
47	F04504	M/S ACTUATOR	PCS	1
48	F04506	FLEXIBLE HOSE (DOUBLE SAME)	M	0.2
49	F04507	COLLAR (FOR DDOUBLE SAME)	PCS	1
50	F04508	VERTICAL PEDAL ASM	SET	1
51	F04509	HORIZONTAL PEDAL ASM	SET	1
52	F04511	PEDAL RUBBER	PCS	1
53	F04512	PEDAL SPRING	PCS	1
54	F04513	HORIZONTAL PEDAL SPRING	PCS	1
55	F075008	FLEXIBLE TUBE LOCK BAND	PCS	2
56	P19510	SWITCH(DS 250)	PCS	2
57	U19524	MICRO SWITCH	PCS	2

Hydraulic Motor Wiring(W-ASU-201-0500)

ลำดับ	รหัส	รายการ	หน่วย	จำนวน
1	000C145	EP PLUG 4P HOUSING (NA)	PCS	1
2	000C151	EP CONNECTOR PIN	PCS	2
3	000E62	ELECTRIC WIRE (W)	M	0.2
4	000E68	ELECTRIC WIRE (R)	M	0.1
5	000F11	FLEXIBLE TUBE (SHRINKABLE TUBE)	M	0.1
6	000I02	INSULATOR HOSE	M	0.1
7	000I10	INSULATOR HOSE	M	0.1
8	C05101	HYDRAULIC CHIAR MOTOR	PCS	2
9	C0510101	MOTOR STARTING CAPACITOR	PCS	1
10	C0510103	MOTOR BUMPER	PCS	1

Hydraulic Valve Wiring(W-ASU-201-0600)

ลำดับ	รหัส	รายการ	หน่วย	จำนวน
1	000C141	EP PLUG 2P HOUSING (NA)	PCS	1
2	000C151	EP CONNECTOR PIN	PCS	1
3	000110	INSULATOR HOSE	M	0.2
4	C05801	VALVE ASM	PCS	1
5	000B21	BAND BELT S	PCS	2
6	000C131	MINI UMNL CAP 3 P	PCS	2
7	000C137	MINI UMNL CAP 12 P	PCS	1
8	000C140	MINI UMNL PIN	PCS	1
9	000C141	EP PLUG 2P HOUSING (NA)	PCS	1
10	000C143	EP PLUG 3P HOUSING (NA))	PCS	1
11	000C145	EP PLUG 4P HOUSING (NA)	PCS	1
12	000C147	EP PLUG 5P HOUSING (NA)	PCS	1
13	000C149	EP PLUG 6P HOUSING (NA)	PCS	1
14	000C151	EP CONNECTOR PIN	PCS	1
15	000C40	CUP SCREW JT	PCS	1
16	000E100	ELECTRIC WIRE (Y)	M	0.1
17	000E101	ELECTRIC WIRE (B)	M	0.1
18	000E102	ELECTRIC WIRE (W)	M	0.1
19	000E103	ELECTRIC WIRE (BL)	M	0.1
20	000E104	ELECTRIC WIRE (G)	M	0.1
21	000E105	ELECTRIC WIRE (BR)	M	0.1
22	000E106	ELECTRIC WIRE (GR)	M	0.1
23	000E107	ELECTRIC WIRE (R)	M	0.2
24	000E108	ELECTRIC WIRE (V)	M	0.1
25	000E109	ELECTRIC WIRE (O)	M	0.1
26	000E61	ELECTRIC WIRE (B)	M	0.1
27	000E62	ELECTRIC WIRE (W)	M	0.1
28	000E63	ELECTRIC WIRE (BL)	M	0.1
29	000E64	ELECTRIC WIRE (G)	M	0.1
30	000E65	ELECTRIC WIRE (BR)	M	0.2
31	000E66	ELECTRIC WIRE (GR)	M	0.1
32	000E68	ELECTRIC WIRE (R)	M	0.1
33	000E69	ELECTRIC WIRE (Y)	M	0.1
34	000E71	ELECTRIC WIRE (O)	M	0.1
35	000E72	ELECTRIC WIRE (V)	M	0.2
36	000F11	FLEXIBLE TUBE (SHRINKABLE TUBE)	M	0.1
37	000H02	HEXAGON NUT	PCS	2

ลำดับ	รหัส	รายการ	หน่วย	จำนวน
38	000101	INSULATOR HOSE	M	0.1
39	000102	INSULATOR HOSE	M	0.2
40	000110	INSULATOR HOSE	M	0.1
41	000112	INSULATOR HOSE	M	0.1
42	000031	O-LUG	PCS	2
43	000S103	SEAL PLATE (MAIN FUSE)	PCS	2
44	000S70	SEAL PLATE (I/P 220VAC)	PCS	2
45	000S75	SEAL PLATE (E)	PCS	2
46	000S83	SEAL PLATE (C1-C4)	PCS	2
47	000S84	SEAL PLATE (C5-C9,S1)	PCS	1
48	C054007	FUSE PLATE	PCS	1
49	C055003	TRANSFORMER 200 VAC	PCS	1
50	C064012	CHAIR CONNECTOR M/PL	PCS	1
51	C065002	FUSE 5 A L32	PCS	1
52	C18531	FUSE 10 A L32	PCS	1
53	C18532	FUSE HOLDER	PCS	1

Transformer & Fuse Wiring Asm(W-ASU-201-0700)

ลำดับ	รหัส	รายการ	หน่วย	จำนวน
1	000C131	MINI UMNL CAP 3 P	PCS	1
2	000C132	MINI UMNL PLUG 3 P	PCS	1
3	000C139	MINI UMNL SOCKET	PCS	1
4	000C140	MINI UMNL PIN	PCS	!
5	000E103	ELECTRIC WIRE (BL)	M	0.1
6	000E104	ELECTRIC WIRE (G)	M	0.1
7	000I10	INSULATOR HOSE	M	0.1
8	C065005	INDICATOR LAMP (BLUE)	PCS	0.1
9	P1850901	RESISTER 120 Ohm 1/4 W	PCS	0.1

Indicator Lamp Wiring(W-ASU-201-0800)

ลำดับ	รหัส	รายการ	หน่วย	จำนวน
1	000C132	MINI UMNL PLUG 3 P	PCS	1
2	000C139	MINI UMNL SOCKET	PCS	2
3	000E102	ELECTRIC WIRE (W)	M	0.1
4	000E103	ELECTRIC WIRE (BL)	M	0.2
5	000E107	ELECTRIC WIRE (R)	M	0.1
6	000F12	FLEXIBLE TUBE	M	0.1
7	000F15	FLEXIBLE TUBE	M	0.1

HVE&SE Micro Switch wiring(W-ASU-201-0900)

ลำดับ	รหัส	รายการ	หน่วย	จำนวน
1	000C141	EP PLUG 2P HOUSING (NA)	PCS	1
2	000C151	EP CONNECTOR PIN	PCS	1
3	000E102	ELECTRIC WIRE (W)	M	0.5
4	000E109	ELECTRIC WIRE (O)	M	0.1
5	000F15	FLEXIBLE TUBE	M	0.1
6	000I10	INSULATOR HOSE	M	0.2
7	P05540	RESISTER 82 K 1/4 W	PCS	1
8	P05542	RESISTER 120 K 1/4 W	PCS	1
9	P12595	RESISTER 500 K 1/4 W	PCS	2
10	U195003	SELECTOR SWITCH (5 STEP)	PCS	1

5 Step Selector (ASMW-ASU-201-1000)

ลำดับ	รหัส	รายการ	หน่วย	จำนวน
1	000B21	BAND BELT S	PCS	1
2	000C131	MINI UMNL CAP 3 P	PCS	1
3	000C132	MINI UMNL PLUG 3 P	PCS	1
4	000C133	MINI UMNL CAP 6 P	PCS	1
5	000C137	MINI UMNL CAP 12 P	PCS	2
6	000C139	MINI UMNL SOCKET	PCS	1
7	000C140	MINI UMNL PIN	PCS	1
8	000C141	EP PLUG 2P HOUSING (NA)	PCS	1
9	000C151	EP CONNECTOR PIN	PCS	1
10	000C40	CUP SCREW JT	PCS	1
11	000F11	FLEXIBLE TUBE (SHRINKABLE TUBE)	M	0.1
12	000P21	PCB SUPPORT RS-6	PCS	1
13	000S82	SEAL PLATE (B1-A8)	PCS	1
14	000W22	WAVE WASHER	PCS	1
15	L025002	PLATE LIGHT 2 STEP	PCS	1
16	L025003	SOCKET RELAY LIGHT 2 STEP	PCS	1
17	P03520	CAPACITOR	PCS	2
18	P04538	VR 100 K	SET	1
19	P04543	AUTO CUP/SPITTOON PCB	PCS	1
20	P05550	DIODE #IN-4005	PCS	1

Wiring & insulation of cup filler + Spittoon(W-ASU-201-1100)

ลำดับ	รหัส	รายการ	หน่วย	จำนวน
1	000C139	MINI UMNL SOCKET	PCS	1
2	000C132	MINI UMNL PLUG 3 P	PCS	4
3	F03501	MICRO SWITCH (ROLLER S)	PCS	1

Table Asm/Handpiece Control(W-ASU-201-1500)

ลำดับ	รหัส	รายการ	หน่วย	จำนวน
1	000H01	HEXAGON NUT	PCS	1
2	000I12	INSULATOR HOSE	M	0.2
3	000S136	SEAL PLATE (FILM SWITCH)	PCS	1
4	000T08	TAPER PHILIP SCREW	PCS	1
5	P12801	FILM SWITCH PCB SET	SET	1
6	T14206	FILM SWITCH COVER (F&B)	PCS	1
7	T14436	F/S HOLDER BAR	PCS	1
8	T14508	TAPPING SCREW (TAPER)	PCS	1

Film Switch Assembly(W-ASU-201-1600)

ลำดับ	รหัส	รายการ	หน่วย	จำนวน
1	000H01	HEXAGON NUT	PCS	1
2	000S136	SEAL PLATE (FILM SWITCH)	PCS	1
3	000T08	TAPER PHILIP SCREW	PCS	1
4	P12801	FILM SWITCH PCB SET	SET	1
5	T14508	TAPPING SCREW (TAPER)	PCS	2
6	U192001	F/S COVER ASSISTANT SIDE	PCS	1
7	U19543	FILM SWITCH COVER PLUG	PCS	1
8	U19544	FILM SWITCH HOLDER ASSISTANCE SIDE	PCS	1

Table Asm/Optic Light PCB(W-ASU-201-1900)

ลำดับ	รหัส	รายการ	หน่วย	จำนวน
1	000C139	MINI UMNL SOCKET	PCS	2
2	000B02	BARB TUBE B13	PCE	1
3	000S24	SLEEVE D	PCS	2
4	T204006	AIR MOTOR JOINT 2-H (SILICONE)	PCS	2
5	T204008	AIR MOTOR HANDLE JOINT	PCS	1
6	T204018	AIR MOTOR JOINT COVER (S)	PCS	1
7	T204029	3-WAY CARTRIDGE SY HANDLE (AC)	PCS	1
8	T20552	AIR MOTOR JOINT COVER	PCS	1

Wiring of Switch(W-ASU-201-2000)

ลำดับ	รหัส	รายการ	หน่วย	จำนวน
1	000S96	SILICONE TUBING	M	0.5
2	T20421	UNIVER VACUUM	PCS	2
3	T20520	UNIVER VACUUM TIP	PCS	1

Universal Vacuum Ejector Tubing Set 15(W-ASU-201-2200)

ลำดับ	รหัส	รายการ	หน่วย	จำนวน
1	AB24007	BARB JOINT (SILICONE)	PCS	1
2	AB2400701	BARB JOINT	PCS	2
3	T204007	AIR MOTOR HANDLE AC	PCS	2
4	T204008	AIR MOTOR HANDLE JOINT	PCS	1
5	T20552	AIR MOTOR JOINT COVER	PCS	1
6	T20555	SLEEVE	PCS	2
7	T20556	AIR MOTER JOINT 4-H	PCS	1

Low Speed Handpiece Tubing Set(W-ASU-201-2400)

ลำดับ	รหัส	รายการ	หน่วย	จำนวน
1	000C79	CAP SCREW	PCS	1
2	000P01	PLASTIC WASHER	PCS	1
3	000P51	PACKING	PCS	2
4	000R07	ROUND SCREW JP	PCS	1
5	000S02	SPRING WASHER	PCS	1
6	000S109	SEAL PLATE (WATER TANK ON)	PCS	1
7	000S110	SEAL PLATE (WATER TANK OFF)	PCS	2
8	000S125	SEAL PLATE (WATER TANK LEVEL)	PCS	1
9	000S16	SCREW BARB F	PCS	1
10	000S22	SLEEVE B (PRESS)	PCS	1
11	000S43	SET SCREW	PCS	1
12	000S78	SEAL PLATE (CAUTION)	PCS	1

Water Tank Assembly(W-ASU-201-2700)

ลำดับ	รหัส	รายการ	หน่วย	จำนวน
1	000C89	CAP SCREW	PCS	4
2	000H17	HEXAGON SCREW	PCS	1
3	000H26	HEXAGON SCREW	PCS	2
4	000S05	SPRING WASHER	PCS	1
5	000S06	SPRING WASHER	PCS	1
6	000S36	SET SCREW	PCS	1

ลำดับ	รหัส	รายการ	หน่วย	จำนวน
7	000S51	SUPPORT FIXATION STUD	PCS	1
8	000W05	WASHER	PCS	1
10	C04000101	BASE	PCS	1
11	C051000	LIFT SHAFT HOLDER ASM	SET	1
12	C051002	CENTER PIECE ASM	SET	1
13	C051005	COLLAR A	PCS	1
14	C051006	CHANNAL LINK	PCS	1
15	C051007	SHAFT A	PCS	1
16	C051008	SHAFT B	PCS	1
17	C051009	SHAFT C	PCS	1
18	C051010	SHAFT D	PCS	1
19	C051011	CHANNAL ASM	SET	1
20	C051013	COLLAR(B)	PCS	1
21	C054002	COLLAR D	PCS	1
22	C0543803	CENTER PIECE SHAFT HOLDER	PCS	1
23	C062406	CYLINDER SHAFT	PCS	1
24	C085000	BACK FRAME	SET	1
25	C094006	WASHER	PCS	1
26	C09500801	BACKREST BUSH	PCS	1
27	C09500802	BACKREST ROTATING SHAFT SCREW	PCS	2
28	C09500803	BACKREST ROTATING NUT	PCS	1
29	C095021	DRY BEARING (LFB-1615)	PCS	1
30	C095023	BACKREST SHAFT HOLDER(R)	PCS	1
31	C095024	BACKREST SHAFT HOLDER(L)	PCS	1
32	C096017	SIDE FRAME (R)	PCS	1
33	C096018	SIDE FRAME (L)	PCS	1
34	C096019	SIDE FRAME COLLAR	PCS	1

Main Chair Asm(W-ASU-202-0100)

ลำดับ	รหัส	รายการ	หน่วย	จำนวน
1	000C49	CUP SCREW JT	PCS	1
2	000H02	HEXAGON NUT	PCS	1
3	000S39	SET SCREW	PCS	1
4	000T05	TAPER PHILIP SCREW	PCS	1
5	C096007	DECORATION SCREW	PCS	1
6	C096012	STOPPER RUBBER	PCS	1
7	C096013	ARMREST	PCS	1
8	C10216	MAGNETIC	PCS	1

ลำดับ	รหัส	รายการ	หน่วย	จำนวน
9	C10433	BRAKE PLATE(A)	PCS	1
10	C10434	BRAKE PLATE(B)	PCS	1
11	C10435	CAP	PCS	1
12	C10439	COLLAR A	PCS	1
13	C10440	BUSH B	PCS	1
14	C10441	BUSH A	PCS	1
15	C10449	HEAD ARM	PCS	1
16	C10451	HEADREST PUT PLATE ASM	SET	1
17	C10452	HEADREST SHAFT	PCS	1
18	C10460	MAGNETIC HOLDER	PCS	1
19	C10469	PLASTIC BUSHING	PCS	1
20	C10470	PROTECTION PL	PCS	1
21	C10471	PUSH BOTTON	PCS	1
22	C10483	SLIDE BAR BUSHING	PCS	1
23	C10486	SLIDE BAR HOLDER	PCS	1
24	C10495	WASHER(A) (3 H)	PCS	1
25	C10497	WASHER(B) (2 H)	PCS	1
26	C10498	SCREW SHAFT	PCS	2
27	C1049914	GUIDE PIN	PCS	1
28	C1049915	STOPPER PIN	PCS	4
29	C1049917	BRAKE(PLASTIC)	PCS	1
30	C10501	GEAR A	PCS	1
31	C10502	SLIDE BAR & GEAR B ASM	SET	1
32	C1050201	SLIDE BAR	PCS	1
33	C1050202	GEAR B	PCS	1
34	C10543	HEADREST SPRING A	PCS	1
35	C10544	HEADREST SPRING B	PCS	1

ภาคผนวก ง

ตารางแสดงการคำนวณค่าของ Inventory Level Ratio

ตารางที่ 3.1 ค่าของ Inventory Level Ratio

ประเภทของ คลัง	แหล่งที่มา	รอก	ชื่อรายการ	ราคา/ หน่วย	ยอดการ ผลิต	ปริมาณคงคลัง เฉลี่ย	มูลค่าคงคลัง เฉลี่ย	Inventory Level Ratio	Ratio(ต่ำสุด) เหมาะสม	Ratio(สูงสุด) เหมาะสม	ช่วงเวลา	QTY.	หน่วย
ชิ้นส่วน	SUBCONTRACT	L024015	ADJUSTMENT ROD	3039	40	107	323,958	0.38	0.57	0.68	7	1	PCS
ชิ้นส่วน	LOCAL	P19101	LIGHT CONTACT	2950	40	84	248,256	0.48	0.68	0.81	7	1	PCS
ชิ้นส่วน	SUBCONTRACT	C0543803	CENTER PIECE SHAFT HOLDER	2920	40	83	241,469	0.48	0.57	0.68	7	1	PCS
ชิ้นส่วน	IMPORT	000F01	FLANGE	2800	40	41	115,522	0.97	0.42	1.00	7	2	PCS
ชิ้นส่วน	SUBCONTRACT	T110002	UNIT SOPPORT COVER	2700	40	59	159,247	0.68	0.57	0.68	7	2	PCS
ชิ้นส่วน	LOCAL	000C58	CUP SCREW JT	2670	40	81	216,195	0.49	0.68	0.81	7	2	PCS
ชิ้นส่วน	LOCAL	P126005	MICRO CHIP FOR V/R	1250	40	128	160,000	0.30	0.34	0.41	7	1	PCS
ชิ้นส่วน	IMPORT	L021059	LAMP CL-9	2460	40	82	201,225	0.49	0.42	0.50	7	1	PCS
ชิ้นส่วน	IMPORT	L021010	LAMP COVER	2429	40	89	217,292	0.45	0.42	0.50	7	1	PCS
ชิ้นส่วน	SUBCONTRACT	WT24009	WATER TANK SCREW BARB F	600	40	247	148,370	0.16	0.14	0.17	7	1	PCS
ชิ้นส่วน	IMPORT	T14317	TOGGLE VALVE 2 WAY #7015	2165	40	98	211,889	0.41	0.57	0.68	7	1	PCS
ชิ้นส่วน	SUBCONTRACT	T20551	AIR MOTER JOINT 5-H	1976	40	92	182,495	0.43	0.57	0.68	7	1	PCS
ชิ้นส่วน	IMPORT	000H41	HIGH PRESSURE HOSE	890	40	96	85,849	0.41	0.21	0.50	7	1	SET
ชิ้นส่วน	IMPORT	C05101	HYDRAULIC CHIAR MOTOR	1723	40	110	190,033	0.36	0.42	0.50	7	1	PCS
ชิ้นส่วน	IMPORT	L021024	LIGHT HEAD	850	40	195	165,579	0.21	0.21	0.25	7	1	PCS
ชิ้นส่วน	LOCAL	C15536	OIL TANK BODY	1600	40	74	118,057	0.54	0.68	0.81	7	1	PCS
ชิ้นส่วน	IMPORT	L021009	SILICON WIRE	723	40	188	135,693	0.21	0.21	0.25	7	1	PCS
ชิ้นส่วน	IMPORT	F04427	FC TOP COVER ASM	720	40	205	147,468	0.20	0.21	0.25	7	1	SET
ชิ้นส่วน	SUBCONTRACT	U02217	JUNCTION BOX COVER(MOTOR SUCTION)	450	40	217	97,681	0.18	0.19	0.23	7	1	PCS
ชิ้นส่วน	IMPORT	000O42	O-LUG	1245	40	52	64,830	0.77	0.42	1.00	7	1	PCS
ชิ้นส่วน	IMPORT	L021058	SET SCREW	589	40	191	112,315	0.21	0.21	0.25	7	1	PCS
ชิ้นส่วน	IMPORT	000P01	PLASTIC WASHER	986	40	60	58,966	0.67	0.42	1.00	7	1	PCS
ชิ้นส่วน	IMPORT	L021036	SWITCH LEVER	955	40	89	84,965	0.45	0.42	0.50	7	2	PCS
ชิ้นส่วน	IMPORT	L021008	ROUND TAPPING SCREW	950	40	99	94,366	0.40	0.42	0.50	7	2	PCS
ชิ้นส่วน	IMPORT	P20801	MOTOR SUCTION PCB PLATE	930	40	124	115,359	0.32	0.42	0.50	7	1	PCS
ชิ้นส่วน	IMPORT	000W33	WALL PUR (G)	852	40	84	71,435	0.48	0.42	0.50	7	1	PCS
ชิ้นส่วน	IMPORT	L021038	SPACER SCREW	840	40	93	78,486	0.43	0.42	0.50	7	1	PCS

ประเภทของ คลัง	แหล่งที่มา	รหัส	ชื่อรายการ	ราคา/ หน่วย	ยอดการ ผลิต	ปริมาณคงคลัง เฉลี่ย	มูลค่าคงคลัง เฉลี่ย	Inventory Level Ratio	Ratio(ต่ำสุด) เหมาะสม	Ratio(สูงสุด) เหมาะสม	ช่วงเวลา	QTY.	หน่วย
จีนส่วน	IMPORT	000P36	POLY URETHANE HOSE (TRANSPARENT)	822	40	82	67,733	0.49	0.42	1.00	7	1	PCS
จีนส่วน	IMPORT	L021005	COVER C	400	40	201	80,232	0.20	0.21	0.25	7	1	PCS
วัดฤทธิ	LOCAL	C10451	HEADREST PUT PLATE ASM	785	40	58	45,201	0.69	0.68	0.81	7	2	PCS
จีนส่วน	LOCAL	000U02	URETHANE HOSE (Y)	380	40	141	53,717	0.28	0.34	0.41	7	1	PCS
จีนส่วน	IMPORT	L021019	ROUND SCREW	750	40	111	83,173	0.36	0.42	0.50	7	1	PCS
จีนส่วน	LOCAL	U01534	FPT SHUTOFF VALVE	370	40	128	47,542	0.31	0.34	0.41	7	1	PCS
จีนส่วน	IMPORT	L021035	E-RING ID2	725	40	109	78,840	0.37	0.42	0.50	7	1	PCS
จีนส่วน	LOCAL	000C44	CUP SCREW JT	350	40	143	50,160	0.28	0.34	0.41	7	1	PCS
จีนส่วน	IMPORT	AB2400701	BARB JOINT	700	40	104	72,551	0.39	0.42	0.50	7	1	PCS
จีนส่วน	IMPORT	L021006	FRONT COVER	700	40	89	62,070	0.45	0.42	0.50	7	1	PCS
จีนส่วน	IMPORT	L021033	LAMP COVER PLATE A	700	40	100	70,273	0.40	0.42	0.50	7	2	PCS
จีนส่วน	LOCAL	T145001	DRAIN OIL SPONGE FILTER	350	40	147	51,413	0.27	0.34	0.41	7	1	PCS
จีนส่วน	LOCAL	000C139	MINI UMNL SOCKET	680	40	89	60,447	0.45	0.68	0.81	7	1	PCS
จีนส่วน	IMPORT	L021023	HAND HANDLE	660	40	116	76,403	0.35	0.42	0.50	7	2	PCS
จีนส่วน	IMPORT	L021037	HEXAGON NUT	630	40	122	76,666	0.33	0.42	0.50	7	1	PCS
จีนส่วน	IMPORT	C0510101	MOTOR STARTING CAPACITOR	620	40	112	69,566	0.36	0.42	0.50	7	1	PCS
จีนส่วน	LOCAL	000U01	URETHANE HOSE (Y)	300	40	102	30,702	0.39	0.34	0.41	7	1	PCS
จีนส่วน	IMPORT	L021034	LAMP COVER PLATE B	600	40	92	55,342	0.43	0.42	0.50	7	2	PCS
จีนส่วน	IMPORT	T203002	FILTER CASE SALIVA BASKET PLASTIC	600	40	80	48,031	0.50	0.42	0.50	7	1	PCS
จีนส่วน	IMPORT	T204006	AIR MOTOR JOINT 2-H (SILICONE)	590	40	104	61,319	0.38	0.42	0.50	7	2	PCS
วัดฤทธิ	LOCAL	T20552	AIR MOTOR JOINT COVER	578	40	68	39,181	0.59	0.68	0.81	7	1	PCS
วัดฤทธิ	LOCAL	C09500802	BACKREST ROTATING SHAFT SCREW	569	40	78	44,591	0.51	0.68	0.81	7	1	PCS
วัดฤทธิ	LOCAL	C054012	M/S MOUNTING PL B (FOR BACKREST)	547	40	74	40,537	0.54	0.68	0.81	7	1	PCS
จีนส่วน	IMPORT	U19221	CUP TRAY	530	40	96	51,130	0.41	0.42	0.50	7	2	PCS
จีนส่วน	LOCAL	U193001	4-HOLE TERMINAL RUBBER GASKET(#0123)	255	40	120	30,527	0.33	0.34	0.41	7	1	PCS
จีนส่วน	LOCAL	000S61	SPRING PIN	250	40	113	28,171	0.35	0.34	0.41	7	1	PCS
จีนส่วน	IMPORT	L021007	COVER D	500	40	104	51,799	0.39	0.42	0.50	7	1	PCS
จีนส่วน	LOCAL	U01502	FILTER PACKING	240	40	129	30,841	0.31	0.34	0.41	7	1	PCS

ประเภทของ คลัง	แหล่งที่มา	รหัส	ชื่อรายการ	ราคา/ หน่วย	ยอดการ ผลิต	ปริมาณคงคลัง เฉลี่ย	มูลค่าคงคลัง เฉลี่ย	Inventory Level Ratio	Ratio(ต่ำสุด) เหมาะสม	Ratio(สูงสุด) เหมาะสม	ช่วงเวลาไป	QTY	หน่วย
ชิ้นส่วน	IMPORT	C10216	MAGNETIC	230	40	201	46,207	0.20	0.21	0.25	7	1	PCS
ชิ้นส่วน	SUBCONTRACT	WT24013	W/T COVER HOLDER SCREW	216	40	144	31,151	0.28	0.28	0.34	7	1	PCS
ชิ้นส่วน	LOCAL	000S119	SEAL PLATE (ACTUS9000)	212	40	106	22,488	0.38	0.34	0.41	7	2	PCS
ชิ้นส่วน	IMPORT	F04425	PEDAL SHAFT	420	40	84	35,410	0.47	0.42	0.50	7	1	PCS
ชิ้นส่วน	LOCAL	000S87	SPIRAL WRAPPING BAND	400	40	66	26,248	0.61	0.68	0.81	7	1	PCS
ชิ้นส่วน	SUBCONTRACT	C05100209	CENTER PIECE COLLAR	200	40	159	31,794	0.25	0.28	0.34	7	1	PCS
ชิ้นส่วน	IMPORT	C0510103	MOTOR BUMPER	200	40	191	38,298	0.21	0.21	0.25	7	1	PCS
ชิ้นส่วน	IMPORT	L021020	ROUND SCREW	400	40	129	51,677	0.31	0.42	0.50	7	1	PCS
ชิ้นส่วน	IMPORT	U19216	SOLENOID VALVE	380	40	109	41,573	0.37	0.42	0.50	7	1	PCS
ชิ้นส่วน	SUBCONTRACT	WT24010	WATER TANK SCREW BARB E	190	40	134	25,479	0.30	0.28	0.34	7	1	PCS
ชิ้นส่วน	LOCAL	U015002	SOLENOID VALVE	375	40	62	23,119	0.65	0.68	0.81	7	1	PCS
ชิ้นส่วน	IMPORT	L021060	INSULATOR TUBE 76 MM.	374	40	108	40,396	0.37	0.42	0.50	7	1	PCS
ชิ้นส่วน	LOCAL	000S89	SEAL PLATE (WATER)	370	40	66	24,566	0.60	0.68	0.81	7	1	PCS
วัตถุดิบ	LOCAL	U194046	SOLENOID VALVE ELBOW 2H	365	40	77	28,277	0.52	0.68	0.81	7	2	PCS
ชิ้นส่วน	LOCAL	000S90	SEAL PLATE (AIR)	354	40	81	28,517	0.50	0.68	0.81	7	2	PCS
ชิ้นส่วน	IMPORT	L021022	WASHER	350	40	120	41,843	0.33	0.42	0.50	7	1	PCS
ชิ้นส่วน	LOCAL	000S42	SET SCREW	336	40	76	25,594	0.53	0.68	0.81	7	1	PCS
ชิ้นส่วน	LOCAL	000P51	PACKING	335	40	70	23,337	0.57	0.68	0.81	7	1	PCS
ชิ้นส่วน	LOCAL	000H02	HEXAGON NUT	320	40	86	27,480	0.47	0.68	0.81	7	1	PCS
ชิ้นส่วน	LOCAL	L01506	GREASE	314	40	53	16,642	0.75	0.68	0.81	7	1	PCS
ชิ้นส่วน	SUBCONTRACT	L024013	COLLAR B	157	40	120	18,778	0.33	0.28	0.34	7	1	PCS
ชิ้นส่วน	LOCAL	000B21	BAND BELT S	300	40	74	22,070	0.54	0.68	0.81	7	2	PCS
ชิ้นส่วน	LOCAL	000O13	O-RING	300	40	94	28,221	0.43	0.68	0.81	7	1	PCS
ชิ้นส่วน	IMPORT	L021021	SPRING ADJUSTING LAMP	300	40	104	31,192	0.38	0.42	0.50	30	1	PCS
ชิ้นส่วน	IMPORT	000S24	SLEEVE D	295	40	97	28,588	0.41	0.42	0.50	7	1	PCS
ชิ้นส่วน	IMPORT	000W34	WALL PUR (BL)	290	40	88	25,467	0.46	0.42	0.50	7	1	PCS
ชิ้นส่วน	LOCAL	L01510	PAINTING BOTTLE (C)	290	40	93	26,978	0.43	0.68	0.81	7	1	PCS
ชิ้นส่วน	LOCAL	000C79	CAP SCREW	280	40	98	27,436	0.41	0.68	0.81	7	1	PCS
ชิ้นส่วน	IMPORT	C096012	STOPPER RUBBER	280	40	95	26,522	0.42	0.42	0.50	7	4	PCS

ประเภทของ คลัง	แหล่งที่มา	รหัส	ชื่อรายการ	ราคา หน่วย	ยอดการ ผลิต	ปริมาณคงคลัง เฉลี่ย	มูลค่าคงคลัง เฉลี่ย	Inventory Level Ratio	Ratio(ต่ำสุด) เหมาะสม	Ratio(สูงสุด) เหมาะสม	ช่วงเวลานำ	QTY.	หน่วย
ชิ้นส่วน	LOCAL	T20506	SUCTION TIP RUBBER COVER A	275	40	79	21,665	0.51	0.68	0.81	7	1	PCS
วัตถุดิบ	LOCAL	C054007	FUSE PLATE	263	40	57	14,985	0.70	0.68	0.81	7	2	PCS
ชิ้นส่วน	LOCAL	C05501	MPT POLY ELBOW S (VALVE ASM)	130	40	141	18,331	0.28	0.34	0.41	7	1	PCS
วัตถุดิบ	LOCAL	F044001	BASE RUBBER A	254	40	93	23,517	0.43	0.68	0.81	7	1	PCS
ชิ้นส่วน	LOCAL	000C132	MINI UMNL PLUG 3 P	250	40	91	22,814	0.44	0.68	0.81	7	2	PCS
ชิ้นส่วน	SUBCONTRACT	C085014	BACKREST COVER	250	40	60	14,944	0.67	0.57	0.68	7	1	PCS
ชิ้นส่วน	LOCAL	000H24	HEXAGON SCREW	240	40	64	15,261	0.63	0.68	0.81	7	2	PCS
ชิ้นส่วน	SUBCONTRACT	C051013	COLLAR(B)	120	40	127	15,214	0.32	0.28	0.34	7	1	PCS
ชิ้นส่วน	SUBCONTRACT	C05412	SPECER A	230	40	78	17,998	0.51	0.57	0.68	7	2	PCS
ชิ้นส่วน	SUBCONTRACT	C062406	CYLINDER SHAFT	225	40	106	23,867	0.38	0.57	0.68	7	1	PCS
ชิ้นส่วน	SUBCONTRACT	L024022	WASHER B	225	40	74	16,589	0.54	0.57	0.68	7	2	M
ชิ้นส่วน	LOCAL	000R05	ROUND SCREW JP	220	40	52	11,363	0.77	0.68	0.81	7	1	M
ชิ้นส่วน	SUBCONTRACT	U19440	SPITTOON VALVE BODY 3H	220	40	102	22,519	0.39	0.57	0.68	7	1	M
ชิ้นส่วน	SUBCONTRACT	000S203	SCREW BARB B (BLOCK)	209	40	62	12,971	0.64	0.57	0.68	7	1	M
วัตถุดิบ	LOCAL	F04428	FC HANDLE	104	40	108	11,194	0.37	0.34	0.41	7	1	M
ชิ้นส่วน	SUBCONTRACT	U194032	WASHER	204	40	89	18,101	0.45	0.57	0.68	30	1	M
ชิ้นส่วน	SUBCONTRACT	WT24003	WATER TANK HEAD BODY	102	40	154	15,697	0.26	0.28	0.34	30	1	M
วัตถุดิบ	LOCAL	C10497	WASHER(B) (2 H)	100	40	138	13,765	0.29	0.34	0.41	7	1	M
ชิ้นส่วน	LOCAL	000R15	ROUND SCREW JP	200	40	89	17,843	0.45	0.68	0.81	7	1	M
ชิ้นส่วน	LOCAL	000S118	SEAL PLATE (ACTUS5000)	200	40	62	12,490	0.64	0.68	0.81	7	1	M
ชิ้นส่วน	LOCAL	000S37	SET SCREW	200	40	97	19,349	0.41	0.68	0.81	7	1	PCS
ชิ้นส่วน	LOCAL	000T33	TAPER PHILIP SCREW	200	40	57	11,436	0.70	0.68	0.81	7	1	PCS
ชิ้นส่วน	SUBCONTRACT	C051010	SHAFT D	200	40	69	13,799	0.58	0.57	0.68	7	1	PCS
ชิ้นส่วน	SUBCONTRACT	U190104	BODY COVER (L)	100	40	134	13,378	0.30	0.28	0.34	30	2	PCS
ชิ้นส่วน	LOCAL	P128001	CHAIR CONTROL PCB	196	40	72	14,024	0.56	0.68	0.81	7	4	M
ชิ้นส่วน	LOCAL	000R06	ROUND SCREW JP	96	40	148	14,238	0.27	0.34	0.41	7	1	M
ชิ้นส่วน	LOCAL	T14508	TAPPING SCREW (TAPER)	192	40	91	17,476	0.44	0.68	0.81	7	1	M
ชิ้นส่วน	SUBCONTRACT	T14517	NEEDLE VALVE ASM	191	40	75	14,321	0.53	0.57	0.68	7	1	PCS
ชิ้นส่วน	LOCAL	U195013	SPITTOON PACKING	191	40	81	15,526	0.49	0.68	0.81	7	1	PCS

ประเภทของ คลัง	แหล่งที่มา	รหัส	ชื่อรายการ	ราคา หน่วย	ยอดคง เหลือ	ปริมาณคงคลัง เฉลี่ย	มูลค่าคงคลัง เฉลี่ย	Inventory Level Ratio	Ratio(ต่ำสุด) เหมาะสม	Ratio(สูงสุด) เหมาะสม	จำนวนค่า นำ	QTY.	หน่วย
จีนส่วน	LOCAL	000C138	MINI UMNL PLUO 12 P	186	40	66	12,210	0.61	0.68	0.81	7	1	PCS
จีนส่วน	LOCAL	000R26	ROUND SCREW JP	186	40	84	15,672	0.47	0.68	0.81	30	1	PCS
จีนส่วน	SUBCONTRACT	T20554	SLEEVE	186	40	79	14,777	0.50	0.57	0.68	30	1	PCS
จีนส่วน	SUBCONTRACT	U191101	SPITTOON	93	40	154	14,321	0.26	0.28	0.34	7	1	M
จีนส่วน	LOCAL	000C135	MINI UMNL CAP 9 P	180	40	81	14,549	0.49	0.68	0.81	7	1	M
จีนส่วน	LOCAL	000R22	ROUND SCREW JP	90	40	121	10,860	0.33	0.34	0.41	7	1	M
จีนส่วน	SUBCONTRACT	C065015	SUB COVER	180	40	79	14,179	0.51	0.57	0.68	30	1	PCS
จีนส่วน	SUBCONTRACT	T144020	PLASTIC WASHER	180	40	64	11,552	0.62	0.57	0.68	7	1	PCS
จีนส่วน	SUBCONTRACT	U194001	COLLAR (WATER SUPPLY COLLAR)	180	40	82	14,828	0.19	0.57	0.68	7	1	PCS
จีนส่วน	SUBCONTRACT	U19429	SALIVA EJECTOR BARB	50	40	143	12,832	0.28	0.28	0.34	7	1	PCS
จีนส่วน	LOCAL	000S36	SET SCREW	179	40	62	11,143	0.64	0.68	0.81	7	2	PCS
จีนส่วน	LOCAL	000W05	WASHER	179	40	91	16,322	0.44	0.68	0.81	7	1	PCS
วัดฤคิ	LOCAL	C15462	OIL TANK BUSHER	89	40	114	10,121	0.35	0.34	0.41	7	1	PCS
จีนส่วน	IMPORT	000B02	BARB TUBE B13	178	40	125	22,166	0.32	0.42	0.50	7	2	PCS
จีนส่วน	IMPORT	L021061	SWITCH COVER	178	40	123	21,922	0.32	0.42	0.50	7	1	PCS
จีนส่วน	SUBCONTRACT	000S07	SCREW BARB A (PRESS)	172	40	89	15,334	0.45	0.57	0.68	7	1	PCS
วัดฤคิ	LOCAL	C10471	PUSH BOTTON	85	40	110	9,366	0.36	0.34	0.41	7	1	PCS
วัดฤคิ	LOCAL	C15410	OIL TANK BAND ASM	85	40	122	10,389	0.33	0.34	0.41	7	1	PCS
จีนส่วน	LOCAL	000U11	UREA SCREW	170	40	86	14,633	0.46	0.68	0.81	14	1	PCS
จีนส่วน	LOCAL	AV15001	A/V COTTON	170	40	55	9,324	0.73	0.68	0.81	14	1	PCS
จีนส่วน	LOCAL	U195003	SELECTOR SWITCH (5 STEP)	85	40	146	12,567	0.27	0.34	0.41	7	1	PCS
จีนส่วน	LOCAL	000S35	SET SCREW	169	40	80	13,552	0.50	0.68	0.81	7	2	PCS
จีนส่วน	LOCAL	000C137	MINI UMNL CAP 12 P	84	40	140	11,761	0.29	0.34	0.41	14	1	PCS
จีนส่วน	LOCAL	000S78	SEAL PLATE (CAUTION)	167	40	55	9,139	0.73	0.68	0.81	7	1	PCS
วัดฤคิ	LOCAL	C06450	PCB MOUNTING PLATE (AC)	83	40	138	11,472	0.29	0.34	0.41	14	1	PCS
จีนส่วน	LOCAL	L01507	INSULATOR SPRING	165	40	78	12,805	0.52	0.68	0.81	14	1	PCS
จีนส่วน	LOCAL	F03501	MICRO SWITCH (ROLLER S)	162	40	53	8,567	0.76	0.68	0.81	14	1	PCS
จีนส่วน	SUBCONTRACT	U19404	AIR VACUUM BARB	162	40	92	14,950	0.43	0.57	0.68	14	1	PCS
วัดฤคิ	LOCAL	C051000	LIFT SHAFT HOLDER ASM	80	40	145	11,579	0.28	0.34	0.41	14	1	PCS

ประเภทของ คลัง	แหล่งที่มา	รหัส	ชื่อรายการ	ราคา หน่วย	สต็อก หลัก	ปริมาณคงคลัง เฉลี่ย	มูลค่าคงคลัง เฉลี่ย	Inventory Level Ratio	Ratio(ค่าชุด) เหมาะสม	Ratio(เรียงชุด) เหมาะสม	จำนวนกว่า	QTY	หน่วย
จีนส่วน	IMPORT	F04426	FC BODY COVER	160	40	119	19,117	0.33	0.42	0.50	7	1	PCS
จีนส่วน	SUBCONTRACT	U1944401	WATER SUPPLY PIPE SET	156	40	72	11,171	0.56	0.57	0.68	7	1	PCS
จีนส่วน	SUBCONTRACT	AB2400702	BARB JOINT	153	40	78	11,983	0.51	0.57	0.68	7	1	PCS
จีนส่วน	LOCAL	000P33	POLY URETHANE TUBE	152	40	90	13,671	0.44	0.68	0.81	7	1	PCS
จีนส่วน	SUBCONTRACT	C094009	SEAT COVER(R)	150	40	70	10,546	0.57	0.57	0.68	7	1	PCS
จีนส่วน	SUBCONTRACT	000S12	SCREW BARB A (OIL TANK)	145	40	61	8,790	0.66	0.57	0.68	7	1	PCS
จีนส่วน	LOCAL	C065005	INDICATOR LAMP (BLUE)	143	40	49	7,077	0.81	0.68	0.81	7	1	PCS
จีนส่วน	LOCAL	000C140	MINI UMNL PIN	71	40	123	8,704	0.33	0.34	0.41	7	1	PCS
จีนส่วน	LOCAL	000S43	SET SCREW	142	40	89	12,607	0.45	0.68	0.81	7	1	PCS
เวียดนาม	LOCAL	C051011	CHANNAL ASM	70	40	130	9,135	0.31	0.34	0.41	7	1	PCS
เวียดนาม	LOCAL	F04434	VERTICAL PEDAL SUPPORT	70	40	115	8,064	0.35	0.34	0.41	7	2	PCS
จีนส่วน	SUBCONTRACT	000S08	SCREW BARB B (PRESS)	140	40	60	8,442	0.66	0.57	0.68	7	1	PCS
จีนส่วน	SUBCONTRACT	C054002	COLLAR D	135	40	65	8,785	0.61	0.57	0.68	7	1	M
จีนส่วน	LOCAL	000W06	WASHER	131	40	86	11,316	0.46	0.68	0.81	7	1	PCS
เวียดนาม	LOCAL	T204008	AIR MOTOR HANDLE JOINT	130	40	74	9,598	0.54	0.68	0.81	7	1	PCS
จีนส่วน	SUBCONTRACT	L024030	WASHER C	130	40	84	10,941	0.48	0.57	0.68	7	2	M
จีนส่วน	LOCAL	U02215	RUBBER PLUG	130	40	84	10,896	0.48	0.68	0.81	7	1	M
เวียดนาม	LOCAL	C096007	DECORATION SCREW	127	40	95	12,115	0.42	0.68	0.81	7	1	M
จีนส่วน	SUBCONTRACT	AB24008	JOINT	127	40	103	13,131	0.39	0.57	0.68	7	1	PCS
เวียดนาม	LOCAL	C05424	MPT POLY I/P ELBOW ASM	125	40	90	11,213	0.45	0.68	0.81	7	2	M
จีนส่วน	SUBCONTRACT	C10498	SCREW SHAFT	125	40	102	12,716	0.39	0.57	0.68	7	2	M
จีนส่วน	SUBCONTRACT	C1049917	BRAKE(PLASTIC)	125	40	91	11,361	0.44	0.57	0.68	7	1	M
จีนส่วน	SUBCONTRACT	T1447903	SHUTTLE VALVE BARB F	124	40	69	8,500	0.58	0.57	0.68	7	1	M
จีนส่วน	IMPORT	L021057	LOCK SCREW	122	40	93	11,401	0.43	0.42	0.50	7	1	PCS
เวียดนาม	LOCAL	FV24001	FILM VIEWER SCREEN	120	40	95	11,432	0.42	0.68	0.81	7	1	PCS
จีนส่วน	LOCAL	000S48	SET SCREW	120	40	81	9,745	0.49	0.68	0.81	7	1	PCS
จีนส่วน	LOCAL	000W21	WAVE WASHER	120	40	90	10,782	0.45	0.68	0.81	7	1	PCS
จีนส่วน	SUBCONTRACT	T114013	ROTATING UNIT PILLOW SCREW	119	40	80	9,511	0.50	0.57	0.68	30	1	M
จีนส่วน	SUBCONTRACT	U1944501	CUP FILLER SUPPLY ASM	119	40	72	8,624	0.55	0.57	0.68	30	1	M

ประเภทของ คลัง	แหล่งที่มา	รหัส	ชื่อรายการ	ราคา/ หน่วย	ยอดการ ผลิต	ปริมาณคงคลัง เฉลี่ย	มูลค่าคงคลัง เฉลี่ย	Inventory Level Ratio	Ratio(ต่ำสุด) เหมาะสม	Ratio(สูงสุด) เหมาะสม	จำนวนภาว	QTY.	หน่วย
วัตถุดิบ	LOCAL	L025002	PLATE LIGHT 2 STEP	116	40	50	5,769	0.80	0.68	0.81	14	1	PCS
วัตถุดิบ	LOCAL	C054005	M/S MOUNTING PL A (FOR BACKREST)	113	40	92	10,400	0.43	0.68	0.81	14	1	PCS
วัตถุดิบ	LOCAL	U19543	FILM SWITCH COVER PLUG	56	40	149	8,320	0.27	0.34	0.41	7	1	PCS
วัตถุดิบ	LOCAL	F04435	HORIZONTAL PEDAL SUPPORT	110	40	82	8,983	0.49	0.68	0.81	14	2	PCS
วัตถุดิบ	LOCAL	C10460	MAGNETIC HOLDER	109	40	57	6,263	0.70	0.68	0.81	14	1	PCS
วัตถุดิบ	LOCAL	C15454	HEXAGON NUT PT1/8"	108	40	72	7,798	0.55	0.68	0.81	14	1	PCS
วัตถุดิบ	LOCAL	C054006	VALVE ASM PLATE	105	40	68	7,115	0.59	0.68	0.81	14	2	PCS
ชิ้นส่วน	IMPORT	000E112	ELECTRIC WIRE (B)	105	40	73	7,665	0.55	0.42	1.00	14	1	PCS
ชิ้นส่วน	LOCAL	000R42	ROUND SCREW JP	105	40	77	8,043	0.52	0.68	0.81	30	1	PCS
ชิ้นส่วน	SUBCONTRACT	T123006	ARM COVER	105	40	106	11,159	0.38	0.57	0.68	14	1	PCS
วัตถุดิบ	LOCAL	C162207	MPT ELBOW	104	40	60	6,229	0.67	0.68	0.81	30	1	PCS
ชิ้นส่วน	LOCAL	000S39	SET SCREW	102	40	76	7,776	0.52	0.68	0.81	30	2	PCS
วัตถุดิบ	LOCAL	C094006	WASHER	100	40	87	8,715	0.46	0.68	0.81	14	2	PCS
ชิ้นส่วน	LOCAL	000H10	HEXAGON NUT	100	40	90	9,048	0.44	0.68	0.81	14	1	PCS
ชิ้นส่วน	LOCAL	000U04	URETHANE HOSE (BL)	100	40	90	8,959	0.45	0.68	0.81	14	1	PCS
ชิ้นส่วน	SUBCONTRACT	C051008	SHAFT B	50	40	138	6,880	0.29	0.28	0.34	14	1	PCS
ชิ้นส่วน	SUBCONTRACT	C1049915	STOPPER PIN	100	40	97	9,685	0.41	0.57	0.68	7	2	SET
ชิ้นส่วน	LOCAL	P145993	FUSE 1A L J2	100	40	98	9,750	0.41	0.68	0.81	30	1	PCS
ชิ้นส่วน	LOCAL	P19512	PCB CONNECTOR OPTIC LIGHT	50	40	115	5,762	0.35	0.34	0.41	14	1	PCS
วัตถุดิบ	LOCAL	C05406	M/S MOUNTING PLATE (MOTOR GEAR)	98	40	69	6,777	0.58	0.68	0.81	14	1	PCS
วัตถุดิบ	LOCAL	T20417	SALIVA EJECTOR	49	40	133	6,522	0.30	0.34	0.41	7	1	PCS
ชิ้นส่วน	LOCAL	000S125	SEAL PLATE (WATER TANK LEVEL)	98	40	64	6,232	0.63	0.68	0.81	14	1	PCS
วัตถุดิบ	LOCAL	F04431	HORIZONTAL PEDAL SHAFT	96	40	79	7,573	0.51	0.68	0.81	14	1	PCS
วัตถุดิบ	LOCAL	C085000	BACK FRAME	95	40	87	8,288	0.46	0.68	0.81	14	1	PCS
วัตถุดิบ	LOCAL	C09500803	BACKREST ROTATING NUT	95	40	60	5,685	0.67	0.68	0.81	7	1	PCS
วัตถุดิบ	LOCAL	C10441	BUSH A	95	40	58	5,494	0.69	0.68	0.81	30	1	PCS
วัตถุดิบ	LOCAL	U194008	CONNECTOR M/PL	95	40	56	5,365	0.71	0.68	0.81	30	2	PCS
ชิ้นส่วน	LOCAL	T20505	SUCTION TIP RUBBER COVER B	95	40	85	8,089	0.47	0.68	0.81	14	1	PCS
ชิ้นส่วน	LOCAL	000S51	SUPPORT FIXATION STUD	94	40	67	6,333	0.59	0.68	0.81	14	1	PCS

ประเภทคงคลัง	แหล่งที่มา	รหัส	ชื่อรายการ	ราคา หน่วย	ยอดการ ผลิต	ปริมาณคงคลัง เฉลี่ย	มูลค่าคงคลัง เฉลี่ย	Inventory Level Ratio	Ratio(ค่าชุด) เหมาะสม	Ratio(สูงทุก) เหมาะสม	ช่วงเวลา	QTY.	หน่วย
ชิ้นส่วน	LOCAL	U195012	SPITTOON RUBBER	90	40	99	8,902	0.40	0.68	0.81	14	1	PCS
วัสดุคืบ	LOCAL	C05407	M/S MOUNTING PLATE	89	40	80	7,163	0.50	0.68	0.81	14	1	SET
วัสดุคืบ	LOCAL	U194037	SOLENOID VALVE SQUARE	88	40	52	4,561	0.77	0.68	0.81	14	2	PCS
วัสดุคืบ	LOCAL	C085017	TILTING SHAFT	86	40	57	4,866	0.71	0.68	0.81	7	1	PCS
วัสดุคืบ	LOCAL	C054011	V/R MOUNTING PLATE	85	40	90	7,662	0.44	0.68	0.81	7	1	PCS
วัสดุคืบ	LOCAL	F04421	FC BASE	85	40	68	5,794	0.59	0.68	0.81	7	1	PCS
วัสดุคืบ	LOCAL	C051002	CENTER PIECE ASM	42	40	132	5,535	0.30	0.34	0.41	30	1	PCS
ชิ้นส่วน	SUBCONTRACT	L024012	SHAFT A	41	40	125	5,136	0.32	0.28	0.34	30	1	SET
ชิ้นส่วน	LOCAL	P1850901	RESISTER 120 Ohm 1/4 W	81	40	59	4,768	0.68	0.68	0.81	30	2	PCE
วัสดุคืบ	LOCAL	C10435	CAP	40	40	99	3,950	0.41	0.34	0.41	7	1	PCS
วัสดุคืบ	LOCAL	T20421	UNIVER VACUUM	40	40	132	5,282	0.30	0.34	0.41	7	1	PCS
ชิ้นส่วน	LOCAL	000555	SET SCREW	80	40	80	6,384	0.50	0.68	0.81	7	1	PCS
ชิ้นส่วน	IMPORT	L021018	SOCKET M/PL	80	40	121	9,677	0.33	0.42	0.50	30	1	PCS
วัสดุคืบ	LOCAL	C064012	CHAIR CONNECTOR M/PL	78	40	65	5,070	0.62	0.68	0.81	30	1	PCS
วัสดุคืบ	LOCAL	T20553	SLEEVE	75	40	94	7,021	0.43	0.68	0.81	30	2	PCS
วัสดุคืบ	LOCAL	C10439	COLLAR A	70	40	80	5,620	0.50	0.68	0.81	30	1	PCS
ชิ้นส่วน	LOCAL	P12595	RESISTER 500 K 1/4 W	68	40	85	5,747	0.47	0.68	0.81	30	1	PCS
ชิ้นส่วน	LOCAL	C095021	DRY BEARING (LFB-1615)	67	40	59	3,932	0.68	0.68	0.81	30	1	PCS
วัสดุคืบ	LOCAL	C064011	PCB MOUNTING PLATE	66	40	80	5,252	0.50	0.68	0.81	30	2	PCS
วัสดุคืบ	LOCAL	T204018	AIR MOTOR JOINT COVER(S)	66	40	81	5,353	0.49	0.68	0.81	30	1	PCS
ชิ้นส่วน	SUBCONTRACT	T144005	FIBER WASHER	66	40	87	5,748	0.46	0.57	0.68	30	1	PCS
ชิ้นส่วน	LOCAL	000038	O-RING (FILTER CASE)	65	40	74	4,828	0.54	0.68	0.81	30	1	PCS
วัสดุคืบ	LOCAL	C064003	SWITCH COVER	63	40	79	4,963	0.51	0.68	0.81	30	1	PCS
วัสดุคืบ	LOCAL	C044001	SUB BASE PLATE	60	40	92	5,494	0.44	0.68	0.81	30	1	PCS
วัสดุคืบ	LOCAL	F04402	FOOT CONTROL KNOB(A)	60	40	89	5,319	0.45	0.68	0.81	30	1	PCS
วัสดุคืบ	LOCAL	FV14003	FILM VIEWER SUPPORT ASM	60	40	83	5,008	0.48	0.68	0.81	30	1	PCS
ชิ้นส่วน	SUBCONTRACT	C051007	SHAFT A	60	40	107	6,445	0.37	0.57	0.68	30	2	PCS
ชิ้นส่วน	SUBCONTRACT	C1049914	GUIDE PIN	60	40	105	6,304	0.38	0.57	0.68	30	1	PCS
ชิ้นส่วน	LOCAL	P19509	SWITCH MS-500 A	60	40	89	5,344	0.45	0.68	0.81	30	1	PCS

ประเภทของ คลัง	แหล่งที่มา	รหัส	ชื่อรายการ	ราคา/ หน่วย	ยอดการ ผลิต	ปริมาณคงคลัง เฉลี่ย	มูลค่าคงคลัง เฉลี่ย	Inventory Level Ratio	Ratio(ต่ำสุด) (เหมาะสม)	Ratio(สูงสุด) เหมาะสม	ช่วงเวลาป่า	QTY.	หน่วย
ชิ้นส่วน	LOCAL	000M01	MPT POLY ELBOW LI269x6x4	59	40	78	4,610	0.51	0.68	0.81	30	1	PCS
วัสดุคืบ	LOCAL	C10495	WASHER(A) (3 H)	57	40	86	4,888	0.47	0.68	0.81	30	1	PCS
ชิ้นส่วน	SUBCONTRACT	C061004	CENTER PIECE COVER	56	40	68	3,806	0.59	0.57	0.68	30	1	PCS
วัสดุคืบ	LOCAL	C15401	MPT POLY ELBOW (OIL TANK)	55	40	84	4,630	0.46	0.68	0.81	30	1	PCS
ชิ้นส่วน	SUBCONTRACT	000S21	SLEEVE A (PRESS)	54	40	94	5,078	0.43	0.57	0.68	30	2	PCS
ชิ้นส่วน	SUBCONTRACT	U194056	SLIDE PIPE HOLDER	52	40	74	3,848	0.54	0.57	0.68	30	1	PCS
วัสดุคืบ	LOCAL	C1540703	FILTER BODY CAP NUT	50	40	61	3,037	0.66	0.68	0.81	30	1	PCS
วัสดุคืบ	LOCAL	T204007	AIR MOTOR HANDLE AC	50	40	92	4,612	0.43	0.68	0.81	30	1	PCS
ชิ้นส่วน	LOCAL	000D02	DUCT HOSE	25	40	122	3,052	0.33	0.34	0.41	14	2	PCS
วัสดุคืบ	LOCAL	C10470	PROTECTION PL	45	40	77	3,462	0.52	0.68	0.81	14	2	PCS
วัสดุคืบ	LOCAL	C10486	SLIDE BAR HOLDER	45	40	84	3,763	0.48	0.68	0.81	14	1	PCS
วัสดุคืบ	LOCAL	F044002	BASE RUBBER B	45	40	85	3,845	0.47	0.68	0.81	14	1	PCS
วัสดุคืบ	LOCAL	C064015	SEAT SUPPORT	20	40	101	2,024	0.40	0.34	0.41	14	1	PCS
วัสดุคืบ	LOCAL	C10449	HEAD ARM	40	40	61	2,423	0.66	0.68	0.81	7	1	PCS
ชิ้นส่วน	LOCAL	000S44	SET SCREW	40	40	76	3,043	0.53	0.68	0.81	7	2	PCS
ชิ้นส่วน	SUBCONTRACT	C051009	SHAFT C	40	40	97	3,868	0.41	0.57	0.68	7	1	PCS
วัสดุคืบ	LOCAL	U194006	SOLENOID MOUNTING PLATE	39	40	79	3,082	0.51	0.68	0.81	7	1	PCS
ชิ้นส่วน	SUBCONTRACT	U190305	DIAL	39	40	78	3,036	0.51	0.57	0.68	7	1	PCS
ชิ้นส่วน	LOCAL	U195007	AIR REGULATOR ARI500	39	40	84	3,257	0.48	0.68	0.81	7	1	PCS
ชิ้นส่วน	SUBCONTRACT	000S16	SCREW BARD F	38	40	108	4,119	0.37	0.57	0.68	7	1	PCS
วัสดุคืบ	LOCAL	F04507	COLLAR (FOR DDOUBLE SAME)	34	40	59	1,991	0.68	0.68	0.81	7	2	PCS
วัสดุคืบ	LOCAL	C10440	BUSH B	33	40	80	2,652	0.50	0.68	0.81	30	1	PCS
ชิ้นส่วน	LOCAL	000C39	CUP SCREW JT	33	40	65	2,144	0.62	0.68	0.81	14	1	PCS
วัสดุคืบ	LOCAL	F04432	HORIZONTAL PEDAL PL	32	40	52	1,670	0.77	0.68	0.81	14	1	PCS
ชิ้นส่วน	LOCAL	000S03	SPRING WASHER	32	40	70	2,247	0.57	0.68	0.81	14	1	PCS
ชิ้นส่วน	SUBCONTRACT	000S22	SLEEVE B (PRESS)	32	40	108	3,453	0.37	0.57	0.68	14	1	PCS
วัสดุคืบ	LOCAL	FV24002	FILM VIEWER MOUNTING PLATE	30	40	72	2,150	0.56	0.68	0.81	14	1	PCS
ชิ้นส่วน	LOCAL	000R48	ROUND SCREW JP	30	40	67	2,025	0.59	0.68	0.81	14	1	PCS
วัสดุคืบ	LOCAL	C064005	SEAT MOUNTING ROD(L)	28	40	98	2,744	0.41	0.68	0.81	14	1	PCS

ประเภทของคลัง	แหล่งที่มา	รหัส	ชื่อรายการ	ราคา/หน่วย	ยอดการเกิด	ปริมาณคงคลังเฉลี่ย	มูลค่าคงคลังเฉลี่ย	Inventory Level Ratio	Ratio(ต่ำสุด)เหมาะสม	Ratio(สูงสุด)เหมาะสม	ช่วงเวลาดำเนินการ	QTY.	หน่วย
ชิ้นส่วน	LOCAL	C10544	HEADREST SPRING B	27	40	58	1,570	0.69	0.68	0.81	7	2	PCS
ชิ้นส่วน	IMPORT	L021004	COVER A	27	40	84	2,280	0.47	0.42	0.50	7	1	PCS
ชิ้นส่วน	LOCAL	000C131	MINI UMNL CAP 3 P	26	40	50	1,290	0.81	0.68	0.81	14	1	PCS
ชิ้นส่วน	SUBCONTRACT	000S15	SCREW BARB E	26	40	87	2,254	0.46	0.57	0.68	30	1	M
ชิ้นส่วน	LOCAL	000C134	MINI UMNL PLUG 6 P	25	40	53	1,318	0.76	0.68	0.81	30	1	PCS
ชิ้นส่วน	SUBCONTRACT	C051005	COLLAR A	25	40	106	2,659	0.38	0.57	0.68	7	1	PCS
วัสดุคืบ	LOCAL	C054004	ADJUSTING BLOCK	24	40	91	2,191	0.44	0.68	0.81	7	1	PCS
วัสดุคืบ	LOCAL	C040007	MOTOR COVER M/PL	20	40	92	1,834	0.44	0.68	0.81	14	1	PCS
ชิ้นส่วน	LOCAL	000C73	CAP SCREW	10	40	132	1,317	0.30	0.34	0.41	14	1	PCS
ชิ้นส่วน	SUBCONTRACT	T20556	AIR MOTER JOINT 4-H	16	40	85	1,363	0.47	0.57	0.68	14	1	PCS
วัสดุคืบ	LOCAL	000H07	HEXAGON NUT (M14x1.5)	15	40	90	1,347	0.45	0.68	0.81	30	1	PCS
วัสดุคืบ	LOCAL	C15463	OIL TANK COVER	15	40	64	959	0.63	0.68	0.81	7	1	PCS
ชิ้นส่วน	LOCAL	000O39	O-RING	15	40	97	1,460	0.41	0.68	0.81	7	2	PCS
ชิ้นส่วน	IMPORT	C05801	VALVE ASM	15	40	81	1,222	0.49	0.42	0.50	7	2	PCS
ชิ้นส่วน	SUBCONTRACT	C10501	GEAR A	15	40	86	1,296	0.46	0.57	0.68	7	1	PCS
ชิ้นส่วน	LOCAL	000C133	MINI UMNL CAP 6 P	3.4	40	212	720	0.19	0.17	0.20	14	3	PCS
วัสดุคืบ	LOCAL	C15466	OIL TANK PACKING	12	40	82	984	0.49	0.68	0.81	14	1	PCS
ชิ้นส่วน	SUBCONTRACT	T114003	TABLE SUPPORT COVER RING	11	40	101	1,113	0.40	0.57	0.68	14	2	PCS
วัสดุคืบ	LOCAL	C064002	HEXAGON NUT	10	40	91	913	0.44	0.68	0.81	14	1	PCS
วัสดุคืบ	LOCAL	C15407	OIL TANK FILTER BODY ASM	10	40	71	711	0.56	0.68	0.81	14	2	PCS
ชิ้นส่วน	LOCAL	000E104	ELECTRIC WIRE (G)	10	40	79	791	0.51	0.68	0.81	30	1	SET
วัสดุคืบ	LOCAL	C05405	M/S ADJUSTING BLOCK	8	40	67	533	0.60	0.68	0.81	30	1	PCS
ชิ้นส่วน	SUBCONTRACT	U190103	BODY COVER (R)	5.5	40	61	336	0.65	0.57	0.68	7	2	PCS
ชิ้นส่วน	LOCAL	000H61	HYDROLYSIS RESISTANT (TE-10)	0.9	40	212	191	0.19	0.17	0.20	14	1	PCS
ชิ้นส่วน	LOCAL	000R07	ROUND SCREW JP	2	40	91	182	0.44	0.68	0.81	14	1	PCS
ชิ้นส่วน	LOCAL	000S93	SILICONE TUBING	1	40	103	103	0.39	0.34	0.41	14	1	PCS
ชิ้นส่วน	LOCAL	000F11	FLEXIBLE TUBE (SHRINKABLE TUBE)	1.25	40	63	79	0.64	0.68	0.81	14	1	PCS
ชิ้นส่วน	LOCAL	000E103	ELECTRIC WIRE (BL)	1	40	66	66	0.61	0.68	0.81	14	2	SET
ชิ้นส่วน	LOCAL	000E106	ELECTRIC WIRE (GR)	1	40	94	94	0.42	0.68	0.81	14	1	PCS

ประเภทของ คลัง	แหล่งที่มา	รหัส	ชื่อรายการ	ราคา/ หน่วย	ยอดการ ผลิต	ปริมาณคงคลัง เฉลี่ย	มูลค่าคงคลัง เฉลี่ย	Inventory Level Ratio	Ratio(ต่ำสุด) เหมาะสม	Ratio(สูงสุด) เหมาะสม	ช่วงเวลาดำ เนินการ	QTY.	หน่วย
ชิ้นส่วน	LOCAL	000F15	FLEXIBLE TUBE	1	40	76	76	0.52	0.68	0.81	14	1	PCS
ชิ้นส่วน	LOCAL	000I01	INSULATOR HOSE	1	40	91	91	0.44	0.68	0.81	7	2	PCS
ชิ้นส่วน	LOCAL	000S95	SILICONE TUBING	1	40	62	62	0.65	0.68	0.81	7	1	PCS
ชิ้นส่วน	LOCAL	000S96	SILICONE TUBING	1	40	74	74	0.54	0.68	0.81	7	1	PCS
ชิ้นส่วน	LOCAL	000I10	INSULATOR HOSE	0.5	40	68	34	0.59	0.68	0.81	7	1	PCS
ชิ้นส่วน	LOCAL	000U03	URETHANE HOSE (BL)	0.5	40	61	30	0.66	0.68	0.81	7	1	SET
ชิ้นส่วน	LOCAL	000R01	ROUND SCREW JP	0.3	40	79	24	0.51	0.68	0.81	14	2	PCS
ชิ้นส่วน	LOCAL	000F12	FLEXIBLE TUBE	0.25	40	97	24	0.41	0.68	0.81	14	4	PCS
ชิ้นส่วน	LOCAL	000P31	POLY URETHANE HOSE	0.25	40	98	25	0.41	0.68	0.81	14	2	PCS
ชิ้นส่วน	LOCAL	000P32	POLY URETHANE TUBE	0.25	40	87	22	0.46	0.68	0.81	14	2	PCS
			รวม				10,121,511						

ภาคผนวก จ
มูลค่าของวัสดุคงคลังต่อปี
(ข้อมูลจากปี 2546)

ตารางที่ จ.1 มูลค่าของวัสดุคงคลังต่อปี(ปี2546)

รหัส	ชื่อรายการ	ราคาหน่วย	ปริมาณการใช้ต่อปี	มูลค่าวัสดุคงคลัง(บาท)	%	%สะสม
L024015	ADJUSTMENT ROD	3,039.00	480	1,458,720	2.96%	0.00%
P19101	LIGHT CONTACT	2,950.00	480	1,416,000	2.88%	2.88%
C0543803	CENTER PIECE SHAFT HOLDER	2,920.00	480	1,401,600	2.85%	5.73%
000F01	FLANGE	2,800.00	960	1,344,000	2.73%	8.46%
T110002	UNIT SOPPORT COVER	2,700.00	960	1,296,000	2.63%	11.09%
000C58	CUP SCREW JT	2,670.00	960	1,281,600	2.60%	13.69%
P126005	MICRO CHIP FOR V/R	1,250.00	480	1,200,000	2.44%	16.13%
L021059	LAMP CL-9	2,460.00	480	1,180,800	2.40%	18.53%
L021010	LAMP COVER	2,429.00	480	1,165,920	2.37%	20.90%
WT24009	WATER TANK SCREW BARB F	600.00	480	1,152,000	2.34%	23.24%
T14317	TOGGLE VALVE 2 WAY #7015	2,165.00	480	1,039,200	2.11%	25.35%
T20551	AIR MOTER JOINT 5-H	1,976.00	480	948,480	1.93%	27.28%
000H41	HIGH PRESSURE HOSE	890.00	480	854,400	1.74%	29.02%
C05101	HYDRAULIC CHIAR MOTOR	1,723.00	480	827,040	1.68%	30.70%
L021024	LIGHT HEAD	850.00	480	816,000	1.66%	32.35%
C15536	OIL TANK BODY	1,600.00	480	768,000	1.56%	33.91%
L021009	SILICON WIRE	723.00	480	694,080	1.41%	35.33%
F04427	FC TOP COVER ASM	720.00	480	691,200	1.40%	36.73%
U02217	JUNCTION BOX COVER(MOTOR SUCTION)	450.00	480	648,000	1.32%	38.05%
000O42	O-LUG	1,245.00	480	597,600	1.21%	39.26%
L021058	SET SCREW	589.00	480	565,440	1.15%	40.41%
000P01	PLASTIC WASHER	986.00	480	473,280	0.96%	41.37%
L021036	SWITCH LEVER	955.00	960	458,400	0.93%	42.30%
L021008	ROUND TAPPING SCREW	950.00	960	456,000	0.93%	43.23%
P20801	MOTOR SUCTION PCB PLATE	930.00	480	446,400	0.91%	44.14%
000W33	WALL PUR (G)	852.00	480	408,960	0.83%	44.97%
L021038	SPACER SCREW	840.00	480	403,200	0.82%	45.79%
L021003	SPRING HANDLE	830.00	480	398,400	0.81%	46.60%
000P36	POLY URETHANE HOSE (TRANSPARENT)	822.00	480	394,560	0.80%	47.40%
L021005	COVER C	400.00	480	384,000	0.78%	48.18%
C10451	HEADREST PUT PLATE ASM	785.00	960	376,800	0.77%	48.94%
000U02	URETHANE HOSE (Y)	380.00	480	364,800	0.74%	49.68%
L021019	ROUND SCREW	750.00	480	360,000	0.73%	50.42%
U01534	FPT SHUTOFF VALVE	370.00	480	355,200	0.72%	51.14%
L021035	E-RING ID2	725.00	480	348,000	0.71%	51.85%
000C44	CUP SCREW JT	350.00	480	336,000	0.68%	52.53%
AB2400701	BARB JOINT	700.00	480	336,000	0.68%	53.21%
L021006	FRONT COVER	700.00	480	336,000	0.68%	53.89%
L021033	LAMP COVER PLATE A	700.00	960	336,000	0.68%	54.58%
T145001	DRAIN OIL SPONGE FILTER	350.00	480	336,000	0.68%	55.26%
000C139	MINI UMNL SOCKET	680.00	480	326,400	0.66%	55.92%
L021023	HAND HANGLE	660.00	960	316,800	0.64%	56.57%
L021037	HEXAGON NUT	630.00	480	302,400	0.61%	57.18%
C0510101	MOTOR STARTING CAPACITOR	620.00	480	297,600	0.60%	57.79%
000U01	URETHANE HOSE (Y)	300.00	480	288,000	0.59%	58.37%
L021034	LAMP COVER PLATE B	600.00	960	288,000	0.59%	58.96%
T203002	FILTER CASE SALIVA BASKET PLASTIC	600.00	480	288,000	0.59%	59.54%
T204006	AJR MOTOR JOINT 2-H (SILICONE)	590.00	960	283,200	0.58%	60.12%
T20552	AIR MOTOR JOINT COVER	578.00	480	277,440	0.56%	60.68%
C09500802	BACKREST ROTATING SHAFT SCREW	569.00	480	273,120	0.55%	61.23%
C054012	M/S MOUNTING PL B (FOR BACKREST)	547.00	480	262,560	0.53%	61.77%
U19221	CUP TRAY	530.00	960	254,400	0.52%	62.29%
U193001	4-HOLE TERMINAL RUBBER GASKET(#0123)	255.00	480	244,800	0.50%	62.78%
000S61	SPRING PIN	250.00	480	240,000	0.49%	63.27%
L021007	COVER B	500.00	480	240,000	0.49%	63.76%
U01502	FILTER PACKING	240.00	480	230,400	0.47%	64.23%
C064004	SEAT MOUNTING ROD(R)	478.00	960	229,440	0.47%	64.69%
C10216	MAGNETIC	230.00	480	220,800	0.45%	65.14%
WT24013	W/T COVER HOLDER SCREW	216.00	480	207,360	0.42%	65.56%

รหัส	ชื่อรายการ	ราคาหน่วย	ปริมาณการใช้ต่อปี	มูลค่าวัสดุคงคลัง(บาท)	%	%สะสม
F04425	PEDAL SHAFT	420.00	480	201,600	0.41%	66.39%
000587	SPIRAL WRAPPING BAND	400.00	480	192,000	0.39%	66.78%
C05100209	CENTER PIECE COLLAR	200.00	480	192,000	0.39%	67.17%
C0510103	MOTOR BUMPER	200.00	480	192,000	0.39%	67.56%
L021020	ROUND SCREW	400.00	480	192,000	0.39%	67.95%
U19216	SOLENOID VALVE	380.00	480	182,400	0.37%	68.32%
WT24010	WATER TANK SCREW BARB E	190.00	480	182,400	0.37%	68.69%
U015002	SOLENOID VALVE	375.00	480	180,000	0.37%	69.05%
L021060	INSULATOR TUBE 76 MM.	374.00	480	179,520	0.36%	69.42%
000589	SEAL PLATE (WATER)	370.00	480	177,600	0.36%	69.78%
U194046	SOLENOID VALVE ELBOW 2H	365.00	960	175,200	0.36%	70.13%
000590	SEAL PLATE (AIR)	354.00	960	169,920	0.35%	70.48%
L021022	WASHER	350.00	480	168,000	0.34%	70.82%
000542	SET SCREW	336.00	480	161,280	0.33%	71.15%
000P51	PACKING	335.00	480	160,800	0.33%	71.48%
000H02	HEXAGON NUT	320.00	480	153,600	0.31%	71.79%
L01506	GREASE	314.00	480	150,720	0.31%	72.09%
L024013	COLLAR B	157.00	480	150,720	0.31%	72.40%
000B21	BAND BELT S	300.00	960	144,000	0.29%	72.69%
000O13	O-RING	300.00	480	144,000	0.29%	72.99%
L021021	SPRING ADJUSTING LAMP	300.00	480	144,000	0.29%	73.28%
000S24	SLEEVE D	295.00	480	141,600	0.29%	73.57%
000W34	WALL PUR (BL)	290.00	480	139,200	0.28%	73.85%
L01510	PAINTING BOTTLE (C)	290.00	480	139,200	0.28%	74.13%
000C79	CAP SCREW	280.00	480	134,400	0.27%	74.40%
C096012	STOPPER RUBBER	280.00	1920	134,400	0.27%	74.68%
U19516	SOLINOID VALVE	280.00	480	134,400	0.27%	74.95%
T20506	SUCTION TIP RUBBER COVER A	275.00	480	132,000	0.27%	75.22%
C054007	FUSE PLATE	263.00	960	126,240	0.26%	75.48%
C05501	MPT POLY ELBOW S (VALVE ASM)	130.00	480	124,800	0.25%	75.73%
F044001	BASE RUBBER A	254.00	480	121,920	0.25%	75.98%
000C132	MINI UMNL PLUG 3 P	250.00	960	120,000	0.24%	76.22%
C085014	BACKREST COVER	250.00	480	120,000	0.24%	76.46%
000H24	HEXAGON SCREW	240.00	960	115,200	0.23%	76.70%
C051013	COLLAR(B)	120.00	480	115,200	0.23%	76.93%
C05412	SPECER A	230.00	960	110,400	0.22%	77.16%
C062406	CYLINDER SHAFT	225.00	480	108,000	0.22%	77.38%
L024022	WASHER B	225.00	960	108,000	0.22%	77.60%
000R05	ROUND SCREW JP	220.00	480	105,600	0.21%	77.81%
U19440	SPITTOON VALVE BODY 3H	220.00	480	105,600	0.21%	78.02%
000S203	SCREW BARB B (BLOCK)	209.00	480	100,320	0.20%	78.23%
F04428	FC HANDLE	104.00	480	99,840	0.20%	78.43%
U194032	WASHER	204.00	480	97,920	0.20%	78.63%
WT24003	WATER TANK HEAD BODY	102.00	480	97,920	0.20%	78.83%
C10497	WASHER(B) (2 H)	100.00	480	96,000	0.20%	79.02%
000R15	ROUND SCREW JP	200.00	480	96,000	0.20%	79.22%
000S118	SEAL PLATE (ACTUS5000)	200.00	480	96,000	0.20%	79.41%
000S37	SET SCREW	200.00	480	96,000	0.20%	79.61%
000T33	TAPER PHILIP SCREW	200.00	480	96,000	0.20%	79.80%
C051010	SHAFT D	200.00	480	96,000	0.20%	80.00%
U190104	BODY COVER (L)	100.00	960	96,000	0.20%	80.20%
P128001	CHAIR CONTRD. PCB	196.00	1920	94,080	0.19%	80.39%
000R06	ROUND SCREW JP	96.00	480	92,160	0.19%	80.57%
T14508	TAPPING SCREW (TAPER)	192.00	480	92,160	0.19%	80.76%
T14517	NEEDLE VALVE ASM	191.00	480	91,680	0.19%	80.95%
U195013	SPITTOON PACKING	191.00	480	91,680	0.19%	81.13%
C10502	SLIDE BAR & GEAR B ASM	94.00	480	90,240	0.18%	81.32%
000C138	MINI UMNL PLUG 12 P	186.00	480	89,280	0.18%	81.50%
000R26	ROUND SCREW JP	186.00	480	89,280	0.18%	81.68%
T20554	SLEEVE	186.00	480	89,280	0.18%	81.86%

รหัส	ชื่อรายการ	ราคาหน่วย	ปริมาณการใช้ต่อปี	มูลค่าวัสดุคงคลัง(บาท)	%	%สะสม
000C135	MINI UMNL CAP 9 P	180.00	480	86,400	0.18%	82.22%
000R22	ROUND SCREW JP	90.00	480	86,400	0.18%	82.39%
C085015	SUB COVER	180.00	480	86,400	0.18%	82.57%
T144020	PLASTIC WASHER	180.00	480	86,400	0.18%	82.74%
U194001	COLLAR (WATER SUPPLY COLLAR)	180.00	480	86,400	0.18%	82.92%
U19429	SALIVA EJECTOR BARB	90.00	480	86,400	0.18%	83.10%
000S36	SET SCREW	179.00	960	85,920	0.17%	83.27%
000W05	WASHER	179.00	480	85,920	0.17%	83.44%
C15462	OIL TANK BUSHER	89.00	480	85,440	0.17%	83.62%
000B02	BARB TUBE B13	178.00	960	85,440	0.17%	83.79%
L021061	SWTICH COVER	178.00	480	85,440	0.17%	83.97%
000S07	SCREW BARB A (PRESS)	172.00	480	82,560	0.17%	84.13%
C10471	PUSH BOTTON	85.00	480	81,600	0.17%	84.30%
C15410	OIL TANK BAND ASM	85.00	480	81,600	0.17%	84.47%
000U11	UREA SCREW	170.00	480	81,600	0.17%	84.63%
AV15001	A/V COTTON	170.00	480	81,600	0.17%	84.80%
U195003	SELECTOR SWITCH (5 STEP)	85.00	480	81,600	0.17%	84.96%
000S35	SET SCREW	169.00	960	81,120	0.16%	85.13%
000C137	MINI UMNL CAP 12 P	84.00	480	80,640	0.16%	85.29%
000S78	SEAL PLATE (CAUTION)	167.00	480	80,160	0.16%	85.45%
C06450	PCB MOUNTING PLATE (AC)	83.00	480	79,680	0.16%	85.62%
L01507	INSULATOR SPRING	165.00	480	79,200	0.16%	85.78%
F03501	MICRO SWITCH (ROLLER S)	162.00	480	77,760	0.16%	85.93%
U19404	AIR VACUUM BARB	162.00	480	77,760	0.16%	86.09%
C051000	LIFT SHAFT HOLDER ASM	80.00	480	76,800	0.16%	86.25%
C17436	CAP NUT	80.00	480	76,800	0.16%	86.40%
F04426	FC BODY COVER	160.00	480	76,800	0.16%	86.56%
U1944401	WATER SUPPLY PIPE SET	156.00	480	74,880	0.15%	86.71%
AB2400702	BARB JOINT	153.00	480	73,440	0.15%	86.86%
000P33	POLY URETHANE TUBE	152.00	480	72,960	0.15%	87.01%
C094009	SEAT COVER(R)	150.00	480	72,000	0.15%	87.16%
000S12	SCREW BARB A (OIL TANK)	145.00	480	69,600	0.14%	87.30%
C065005	INDICATOR LAMP (BLUE)	143.00	480	68,640	0.14%	87.44%
000C140	MINI UMNL PIN	71.00	480	68,160	0.14%	87.58%
000S43	SET SCREW	142.00	480	68,160	0.14%	87.71%
C051011	CHANNAL ASM	70.00	480	67,200	0.14%	87.85%
F04434	VERTICAL PEDAL SUPPORT	70.00	960	67,200	0.14%	87.99%
000S08	SCREW BARB B (PRESS)	140.00	480	67,200	0.14%	88.12%
C054002	COLLAR D	135.00	480	64,800	0.13%	88.26%
000W06	WASHER	131.00	480	62,880	0.13%	88.38%
T204008	AIR MOTOR HANDLE JOINT	130.00	480	62,400	0.13%	88.51%
L024030	WASHER C	130.00	960	62,400	0.13%	88.64%
U02215	RUBBER PLUG	130.00	480	62,400	0.13%	88.76%
C096007	DECORATION SCREW	127.00	480	60,960	0.12%	88.89%
AB24008	JOINT	127.00	480	60,960	0.12%	89.01%
C05424	MPT POLY H/P ELBOW ASM	125.00	960	60,000	0.12%	89.13%
C10498	SCREW SHAFT	125.00	960	60,000	0.12%	89.26%
C1049917	BRAKE(PLASTIC)	125.00	480	60,000	0.12%	89.38%
T1447903	SHUTTLE VALVE BARB F	124.00	480	59,520	0.12%	89.50%
L021057	LOCK SCREW	122.00	480	58,560	0.12%	89.62%
FV24001	FILM VIEWER SCREEN	120.00	480	57,600	0.12%	89.73%
000S48	SET SCREW	120.00	480	57,600	0.12%	89.85%
000W21	WAVE WASHER	120.00	480	57,600	0.12%	89.97%
T114013	ROTATING UNIT PILLOW SCREW	119.00	480	57,120	0.12%	90.08%
U1944501	CUP FILLER SUPPLY ASM	119.00	480	57,120	0.12%	90.20%
U19544	FILM SWITCH HOLDER ASSISTANCE SIDE	117.00	480	56,160	0.11%	90.32%
L025002	PLATE LIGHT 2 STEP	116.00	480	55,680	0.11%	90.43%
C054005	M/S MOUNTING PL A (FOR BACKREST)	113.00	480	54,240	0.11%	90.54%
U19543	FILM SWITCH COVER PLUG	56.00	480	53,760	0.11%	90.65%
F04435	HORIZONTAL PEDAL SUPPORT	110.00	960	52,800	0.11%	90.75%

รหัส	ชื่อรายการ	ราคาหน่วย	ปริมาณการใช้ต่อปี	มูลค่าวัสดุคงคลัง(บาท)	%	%สะสม
C15454	HEXAGON NUT PT1/8"	108.00	480	51,840	0.11%	90.97%
C054006	VALVE ASM PLATE	105.00	960	50,400	0.10%	91.07%
000E112	ELECTRIC WIRE (B)	105.00	480	50,400	0.10%	91.17%
000R42	ROUND SCREW JP	105.00	480	50,400	0.10%	91.27%
T123006	ARM COVER	105.00	480	50,400	0.10%	91.38%
C162207	MPT ELBOW	104.00	480	49,920	0.10%	91.48%
000S39	SET SCREW	102.00	960	48,960	0.10%	91.58%
C094006	WASHER	100.00	960	48,000	0.10%	91.67%
000H10	HEXAGON NUT	100.00	480	48,000	0.10%	91.77%
000U04	URETHANE HOSE (BL)	100.00	480	48,000	0.10%	91.87%
C051008	SHAFT B	50.00	480	48,000	0.10%	91.97%
C1049915	STOPPER PIN	100.00	960	48,000	0.10%	92.06%
P145993	FUSE IA L 32	100.00	480	48,000	0.10%	92.16%
P19512	PCB CONNECTOR OPTIC LIGHT	50.00	480	48,000	0.10%	92.26%
C05406	M/S MOUNTING PLATE (MOTOR GEAR)	98.00	480	47,040	0.10%	92.36%
T20417	SALIVA EJECTOR	49.00	480	47,040	0.10%	92.45%
000S125	SEAL PLATE (WATER TANK LEVEL)	98.00	480	47,040	0.10%	92.55%
F04431	HORIZONTAL PEDAL SHAFT	96.00	480	46,080	0.09%	92.64%
C085000	BACK FRAME	95.00	480	45,600	0.09%	92.73%
C09500803	BACKSET ROTATING NUT	95.00	480	45,600	0.09%	92.83%
C10441	BUSH A	95.00	480	45,600	0.09%	92.92%
U194008	CONNECTOR M/PL	95.00	960	45,600	0.09%	93.01%
T20505	SUCTION TIP RUBBER COVER B	95.00	480	45,600	0.09%	93.10%
000S51	SUPPORT FIXATION STUD	94.00	480	45,120	0.09%	93.20%
F075008	FLEXIBLE TUBE LOCK BAND	90.00	480	43,200	0.09%	93.28%
U195012	SPITTOON RUBBER	90.00	480	43,200	0.09%	93.37%
C05407	M/S MOUNTING PLATE	89.00	480	42,720	0.09%	93.46%
U194037	SOLENOID VALVE SQUARE	88.00	960	42,240	0.09%	93.54%
C085017	TILTING SHAFT	86.00	480	41,280	0.08%	93.63%
C054011	V/R MOUNTING PLATE	85.00	480	40,800	0.08%	93.71%
F04421	FC BASE	85.00	480	40,800	0.08%	93.79%
C051002	CENTER PIECE ASM	42.00	480	40,320	0.08%	93.87%
L024012	SHAFT A	41.00	480	39,360	0.08%	93.95%
P1850901	RESISTER 120 Ohm 1/4 W	81.00	960	38,880	0.08%	94.03%
C10435	CAP	40.00	480	38,400	0.08%	94.11%
T20421	UNIVER VACUUM	40.00	480	38,400	0.08%	94.19%
000S55	SET SCREW	80.00	480	38,400	0.08%	94.27%
L021018	SOCKET M/PL	80.00	480	38,400	0.08%	94.35%
C064012	CHAIR CONNECTOR M/PL	78.00	480	37,440	0.08%	94.42%
T20553	SLEEVE	75.00	960	36,000	0.07%	94.50%
C10439	COLLAR A	70.00	480	33,600	0.07%	94.56%
P12595	RESISTER 500 K 1/4 W	68.00	480	32,640	0.07%	94.63%
C095021	DRY BEARING (LFB-1615)	67.00	480	32,160	0.07%	94.70%
C064011	PCB MOUNTING PLATE	66.00	960	31,680	0.06%	94.76%
T204018	AIR MOTOR JOINT COVER (S)	66.00	480	31,680	0.06%	94.82%
T144005	FIBER WASHER	66.00	480	31,680	0.06%	94.89%
000O38	O-RING (FILTER CASE)	65.00	480	31,200	0.06%	94.95%
C064003	SWITCH COVER	63.00	480	30,240	0.06%	95.01%
C044001	SUB BASE PLATE	60.00	480	28,800	0.06%	95.07%
F04402	FOOT CONTROL KNOB(A)	60.00	480	28,800	0.06%	95.13%
FV14003	FILM VIEWER SUPPORT ASM	60.00	480	28,800	0.06%	95.19%
C051007	SHAFT A	60.00	960	28,800	0.06%	95.25%
C1049914	GUIDE PIN	60.00	480	28,800	0.06%	95.31%
P19509	SWITCH MS-500 A	60.00	480	28,800	0.06%	95.36%
T2060103	3-WAY CARTRIDGE SY TIP	60.00	480	28,800	0.06%	95.42%
000M01	MPT POLY ELBOW L1269x6x4	59.00	480	28,320	0.06%	95.48%
C10495	WASHER(A) (3 H)	57.00	480	27,360	0.06%	95.54%
C061004	CENTER PIECE COVER	56.00	480	26,880	0.05%	95.59%
C15401	MPT POLY ELBOW (OIL TANK)	55.00	480	26,400	0.05%	95.64%
000S21	SLEEVE A (PRESS)	54.00	960	25,920	0.05%	95.70%

รหัส	ชื่อรายการ	ราคาหน่วย	ปริมาณการใช้ต่อปี	มูลค่าวัสดุคงคลัง(บาท)	%	%สะสม
C1540703	FILTER BODY CAP NUT	50.00	480	24,000	0.05%	95.80%
T204007	AIR MOTOR HANDLE AC	50.00	480	24,000	0.05%	95.85%
000D02	DUCT HOSE	25.00	960	24,000	0.05%	95.89%
C10470	PROTECTION PL	45.00	960	21,600	0.04%	95.94%
C10486	SLIDE BAR HOLDER	45.00	480	21,600	0.04%	95.98%
F044002	BASE RUBBER B	45.00	480	21,600	0.04%	96.03%
C064015	SEAT SUPPORT	20.00	480	19,200	0.04%	96.06%
C10449	HEAD ARM	40.00	480	19,200	0.04%	96.10%
000S44	SET SCREW	40.00	960	19,200	0.04%	96.14%
C051009	SHAFT C	40.00	480	19,200	0.04%	96.18%
U194006	SOLENOID MOUNTING PLATE	39.00	480	18,720	0.04%	96.22%
U190305	DIAL	39.00	480	18,720	0.04%	96.26%
U195007	AIR REGULATOR AR1500	39.00	480	18,720	0.04%	96.30%
000S16	SCREW BARB F	38.00	480	18,240	0.04%	96.33%
F04507	COLLAR (FOR DDOUBLE SAME)	34.00	960	16,320	0.03%	96.37%
C10440	BUSH B	33.00	480	15,840	0.03%	96.40%
000C39	CUP SCREW JT	33.00	480	15,840	0.03%	96.43%
F04432	HORIZONTAL PEDAL PL	32.00	480	15,360	0.03%	96.46%
000S01	SPRING WASHER	32.00	480	15,360	0.03%	96.49%
000S22	SLEEVE B (PRESS)	32.00	480	15,360	0.03%	96.52%
FV24002	FILM VIEWER MOUNTING PLATE	30.00	480	14,400	0.03%	96.55%
000R48	ROUND SCREW JP	30.00	480	14,400	0.03%	96.58%
C064005	SEAT MOUNTING ROD(L)	28.00	480	13,440	0.03%	96.61%
000B23	BAND BELT L	28.00	480	13,440	0.03%	96.64%
C10544	HEADREST SPRING B	27.00	960	12,960	0.03%	96.66%
L021004	COVER A	27.00	480	12,960	0.03%	96.69%
000C131	MINI UMNL CAP 3 P	26.00	480	12,480	0.03%	96.72%
000S15	SCREW BARB E	26.00	480	12,480	0.03%	96.74%
000C134	MINI UMNL PLUG 6 P	25.00	480	12,000	0.02%	96.76%
C051005	COLLAR A	25.00	480	12,000	0.02%	96.79%
C054004	ADJUSTING BLOCK	24.00	480	11,520	0.02%	96.81%
C040007	MOTOR COVER M/PL	20.00	480	9,600	0.02%	96.83%
000C73	CAP SCREW	10.00	480	9,600	0.02%	96.85%
T20556	AIR MOTER JOINT 4-H	16.00	480	7,680	0.02%	96.87%
000H07	HEXAGON NUT (M14x1.5)	15.00	480	7,200	0.01%	96.88%
C15463	OIL TANK COVER	15.00	480	7,200	0.01%	96.90%
000C39	O-RING	15.00	960	7,200	0.01%	96.91%
C05801	VALVE ASM	15.00	960	7,200	0.01%	96.93%
C10501	GEAR A	15.00	480	7,200	0.01%	96.94%
000C133	MINI UMNL CAP 6 P	3.40	1440	6,528	0.01%	96.95%
C15466	OIL TANK PACKING	12.00	480	5,760	0.01%	96.97%
T114003	TABLE SUPPORT COVER RING	11.00	960	5,280	0.01%	96.98%
C064002	HEXAGON NUT	10.00	480	4,800	0.01%	96.99%
C15407	OIL TANK FILTER BODY ASM	10.00	960	4,800	0.01%	97.00%
000E104	ELECTRIC WIRE (G)	10.00	480	4,800	0.01%	97.01%
C05405	M/S ADJUSTING BLOCK	8.00	480	3,840	0.01%	97.01%
U190103	BODY COVER (R)	5.50	960	2,640	0.01%	97.02%
000H61	HYDROLYSIS RESISTANT (TE-10)	0.90	480	1,728	0.00%	97.02%
000R07	ROUND SCREW JP	2.00	480	960	0.00%	97.02%
000S93	SILICONE TUBING	1.00	480	960	0.00%	97.03%
000F11	FLEXIBLE TUBE (SHRINKABLE TUBE)	1.25	480	600	0.00%	97.03%
000E103	ELECTRIC WIRE (BL)	1.00	960	480	0.00%	97.03%
000E106	ELECTRIC WIRE (GR)	1.00	480	480	0.00%	97.03%
000E109	ELECTRIC WIRE (O)	1.00	480	480	0.00%	97.03%
000F15	FLEXIBLE TUBE	1.00	480	480	0.00%	97.03%
000I01	INSULATOR HOSE	1.00	960	480	0.00%	97.03%
000S95	SILICONE TUBING	1.00	480	480	0.00%	97.03%
000S96	SILICONE TUBING	1.00	480	480	0.00%	97.03%
000I10	INSULATOR HOSE	0.50	480	240	0.00%	97.03%
000U03	URETHANE HOSE (BL)	0.50	480	240	0.00%	97.03%

รหัส	ชื่อรายการ	ราคาหน่วย	ปริมาณการใช้ต่อปี	มูลค่าวัสดุคงคลัง(บาท)	%	%สะสม
000F12	FLEXIBLE TUBE	0.25	1920	120	0.00%	97.04%
000P31	POLY URETHANE HOSE	0.25	960	120	0.00%	97.04%
000P32	POLY URETHANE TUBE	0.25	960	120	0.00%	97.04%

ภาคผนวก จ

ข้อมูลการจำแนกวัสดุคงคลังด้วยวิธีการวิเคราะห์แบบ ABC

ตารางที่ ๑.1 วัสดุคงคลังกลุ่ม A

รหัส	ชื่อรายการ	ราคา/หน่วย	มูลค่าวัสดุคงคลัง(บาท)
L024015	ADJUSTMENT ROD	3,039.00	1,458,720
PI9101	LIGHT CONTACT	2,950.00	1,416,000
C0543803	CENTER PIECE SHAFT HOLDER	2,920.00	1,401,600
000F01	FLANGE	2,800.00	1,344,000
T110002	UNIT SOPPORT COVER	2,700.00	1,296,000
000C58	CUP SCREW JT	2,670.00	1,281,600
PI26005	MICRO CHIP FOR V/R	1,250.00	1,200,000
L021059	LAMP CL-9	2,460.00	1,180,800
L021010	LAMP COVER	2,429.00	1,165,920
WT24009	WATER TANK SCREW BARB F	600.00	1,152,000
T14317	TOGGLE VALVE 2 WAY #7015	2,165.00	1,039,200
T20551	AIR MOTER JOINT 5-H	1,976.00	948,480
000H41	HIGH PRESSURE HOSE	890.00	854,400
C05101	HYDRAULIC CHIAR MOTOR	1,723.00	827,040
L021024	LIGHT HEAD	850.00	816,000
C15536	OIL TANK BODY	1,600.00	768,000
L021009	SILICON WIRE	723.00	694,080
F04427	FC TOP COVER ASM	720.00	691,200
U02217	JUNCTION BOX COVER(MOTOR SUCTION)	450.00	648,000
000O42	O-LUG	1,245.00	597,600
L021058	SET SCREW	589.00	565,440
000P01	PLASTIC WASHER	986.00	473,280
L021036	SWITCH LEVER	955.00	458,400
L021008	ROUND TAPPING SCREW	950.00	456,000
P20801	MOTOR SUCTION PCB PLATE	930.00	446,400
000W33	WALL PUR (G)	852.00	408,960
L021038	SPACER SCREW	840.00	403,200
L021003	SPRING HANDLE	830.00	398,400
000P36	POLY URETHANE HOSE (TRANSPARENT)	822.00	394,560
L021005	COVER C	400.00	384,000

รหัส	ชื่อรายการ	ราคาหน่วย	มูลค่าวัสดุคงคลัง(บาท)
000U02	URETHANE HOSE (Y)	380.00	364,800
L021019	ROUND SCREW	750.00	360,000
U01534	FPT SHUTOFF VALVE	370.00	355,200
L021035	E-RING ID2	725.00	348,000
000C44	CUP SCREW JT	350.00	336,000
AB2400701	BARB JOINT	700.00	336,000
L021006	FRONT COVER	700.00	336,000
L021033	LAMP COVER PLATE A	700.00	336,000
T145001	DRAIN OIL SPONGE FILTER	350.00	336,000
000C139	MINI UMNL SOCKET	680.00	326,400
L021023	HAND HANDLE	660.00	316,800
L021037	HEXAGON NUT	630.00	302,400
C0510101	MOTOR STARTING CAPACITOR	620.00	297,600
000U01	URETHANE HOSE (Y)	300.00	288,000
L021034	LAMP COVER PLATE B	600.00	288,000
T203002	FILTER CASE SALIVA BASKET PLASTIC	600.00	288,000
T204006	AIR MOTOR JOINT 2-H (SILICONE)	590.00	283,200
T20552	AIR MOTOR JOINT COVER	578.00	277,440
C09500802	BACKREST ROTATING SHAFT SCREW	569.00	273,120
C054012	M/S MOUNTING PL B (FOR BACKREST)	547.00	262,560
U19221	CUP TRAY	530.00	254,400
U193001	4-HOLE TERMINAL RUBBER GASKET(#0123)	255.00	244,800
000S61	SPRING PIN	250.00	240,000
L021007	COVER B	500.00	240,000
U01502	FILTER PACKING	240.00	230,400
C064004	SEAT MOUNTING ROD(R)	478.00	229,440
C10216	MAGNETIC	230.00	220,800
WT24013	W/T COVER HOLDER SCREW	216.00	207,360
000S119	SEAL PLATE (ACTUS9000)	212.00	203,520
F04425	PEDAL SHAFT	420.00	201,600
000S87	SPIRAL WRAPPING BAND	400.00	192,000

รหัส	ชื่อรายการ	ราคา/หน่วย	มูลค่าวัสดุคงคลัง(บาท)
C0510103	MOTOR BUMPER	200.00	192,000
L021020	ROUND SCREW	400.00	192,000
U19216	SOLENOIED VALVE	380.00	182,400
WT24010	WATER TANK SCREW BARB E	190.00	182,400
U015002	SOLENOID VALVE	375.00	180,000
L021060	INSULATOR TUBE 76 MM.	374.00	179,520
000S89	SEAL PLATE (WATER)	370.00	177,600
U194046	SOLENOID VALVE ELBOW 2H	365.00	175,200
000S90	SEAL PLATE (AIR)	354.00	169,920
L021022	WASHER	350.00	168,000
000S42	SET SCREW	336.00	161,280
000P51	PACKING	335.00	160,800
000H02	HEXAGON NUT	320.00	153,600
L01506	GREASE	314.00	150,720
L024013	COLLAR B	157.00	150,720
000B21	BAND BELT S	300.00	144,000
000O13	O-RING	300.00	144,000
L021021	SPRING ADJUSTING LAMP	300.00	144,000
000S24	SLEEVE D	295.00	141,600
000W34	WALL PUR (BL)	290.00	139,200
L01510	PAINTING BOTTLE (C)	290.00	139,200
000C79	CAP SCREW	280.00	134,400
C096012	STOPPER RUBBER	280.00	134,400
U19516	SOLINOID VALVE	280.00	134,400
T20506	SUCTION TIP RUBBER COVER A	275.00	132,000
C054007	FUSE PLATE	263.00	126,240
C05501	MPT POLY ELBOW S (VALVE ASM)	130.00	124,800
F044001	BASE RUBBER A	254.00	121,920

ตารางที่ น.2 วัสดุคงคลังกลุ่ม B

รหัส	ชื่อรายการ	ราคา/หน่วย	มูลค่าวัสดุคงคลัง(บาท)
000C132	MINI UMNL PLUG 3 P	250.00	120,000
C085014	BACKREST COVER	250.00	120,000
000H24	HEXAGON SCREW	240.00	115,200
C051013	COLLAR(B)	120.00	115,200
C05412	SPECER A	230.00	110,400
C062406	CYLINDER SHAFT	225.00	108,000
L024022	WASHER B	225.00	108,000
000R05	ROUND SCREW JP	220.00	105,600
U19440	SPITTOON VALVE BODY 3H	220.00	105,600
000S203	SCREW BARB B (BLOCK)	209.00	100,320
F04428	FC HANDLE	104.00	99,840
U194032	WASHER	204.00	97,920
WT24003	WATER TANK HEAD BODY	102.00	97,920
C10497	WASHER(B) (2 H)	100.00	96,000
000R15	ROUND SCREW JP	200.00	96,000
000S118	SEAL PLATE (ACTUS5000)	200.00	96,000
000S37	SET SCREW	200.00	96,000
000T33	TAPER PHILIP SCREW	200.00	96,000
C051010	SHAFT D	200.00	96,000
U190104	BODY COVER (L)	100.00	96,000
P128001	CHAIR CONTROL PCB	196.00	94,080
000R06	ROUND SCREW JP	96.00	92,160
T14508	TAPPING SCREW (TAPER)	192.00	92,160
T14517	NEEDLE VALVE ASM	191.00	91,680
U195013	SPITTOON PACKING	191.00	91,680
C10502	SLIDE BAR & GEAR B ASM	94.00	90,240
000C138	MINI UMNL PLUG 12 P	186.00	89,280
000R26	ROUND SCREW JP	186.00	89,280
T20554	SLEEVE	186.00	89,280
U191101	SPITTOON	93.00	89,280

รหัส	ชื่อรายการ	ราคา/หน่วย	มูลค่าวัสดุคงคลัง(บาท)
000R22	ROUND SCREW JP	90.00	86,400
C085015	SUB COVER	180.00	86,400
T144020	PLASTIC WASHER	180.00	86,400
U194001	COLLAR (WATER SUPPLY COLLAR)	180.00	86,400
U19429	SALIVA EJECTOR BARB	90.00	86,400
000S36	SET SCREW	179.00	85,920
000W05	WASHER	179.00	85,920
C15462	OIL TANK BUSHER	89.00	85,440
000B02	BARB TUBE B13	178.00	85,440
L021061	SWITCH COVER	178.00	85,440
000S07	SCREW BARB A (PRESS)	172.00	82,560
C10471	PUSH BOTTON	85.00	81,600
C15410	OIL TANK BAND ASM	85.00	81,600
000U11	UREA SCREW	170.00	81,600
AV15001	A/V COTTON	170.00	81,600
U195003	SELECTOR SWITCH (5 STEP)	85.00	81,600
000S35	SET SCREW	169.00	81,120
000C137	MINI UMNL CAP 12 P	84.00	80,640
000S78	SEAL PLATE (CAUTION)	167.00	80,160
C06450	PCB MOUNTING PLATE (AC)	83.00	79,680
L01507	INSULATOR SPRING	165.00	79,200
F03501	MICRO SWITCH (ROLLER S)	162.00	77,760
U19404	AIR VACUUM BARB	162.00	77,760
C051000	LIFT SHAFT HOLDER ASM	80.00	76,800
C17436	CAP NUT	80.00	76,800
F04426	FC BODY COVER	160.00	76,800
U1944401	WATER SUPPLY PIPE SET	156.00	74,880
AB2400702	BARB JOINT	153.00	73,440
000P33	POLY URETHANE TUBE	152.00	72,960
C094009	SEAT COVER(R)	150.00	72,000
000S12	SCREW BARB A (OIL TANK)	145.00	69,600

รหัส	ชื่อรายการ	ราคาหน่วย	มูลค่าวัสดุคงคลัง(บาท)
000C140	MINI UMNL PIN	71.00	68,160
000S43	SET SCREW	142.00	68,160
C051011	CHANNAL ASM	70.00	67,200
F04434	VERTICAL PEDAL SUPPORT	70.00	67,200
000S08	SCREW BARB B (PRESS)	140.00	67,200
C054002	COLLAR D	135.00	64,800
000W06	WASHER	131.00	62,880
T204008	AIR MOTOR HANDLE JOINT	130.00	62,400
L024030	WASHER C	130.00	62,400
U02215	RUBBER PLUG	130.00	62,400
C096007	DECORATION SCREW	127.00	60,960
AB24008	JOINT	127.00	60,960
C05424	MPT POLY H/P ELBOW ASM	125.00	60,000
C10498	SCREW SHAFT	125.00	60,000
C1049917	BRAKE(PLASTIC)	125.00	60,000
T1447903	SHUTTLE VALVE BARB F	124.00	59,520
L021057	LOCK SCREW	122.00	58,560
FV24001	FILM VIEWER SCREEN	120.00	57,600
000S48	SET SCREW	120.00	57,600
000W21	WAVE WASHER	120.00	57,600
T114013	ROTATING UNIT PILLOW SCREW	119.00	57,120
U1944501	CUP FILLER SUPPLY ASM	119.00	57,120
U19544	FILM SWITCH HOLDER ASSISTANCE SIDE	117.00	56,160
L025002	PLATE LIGHT 2 STEP	116.00	55,680
C054005	M/S MOUNTING PL A (FOR BACKREST)	113.00	54,240
U19543	FILM SWITCH COVER PLUG	56.00	53,760
F04435	HORIZONTAL PEDAL SUPPORT	110.00	52,800
C10460	MAGNETIC HOLDER	109.00	52,320
C15454	HEXAGON NUT PT1/8"	108.00	51,840

ตารางที่ ๓.3 วัสดุคงคลังกลุ่ม C

รหัส	ชื่อรายการ	ราคา/หน่วย	มูลค่าวัสดุคงคลัง(บาท)
C054006	VALVE ASM PLATE	105.00	50,400
000E112	ELECTRIC WIRE (B)	105.00	50,400
000R42	ROUND SCREW JP	105.00	50,400
T123006	ARM COVER	105.00	50,400
C162207	MPT ELBOW	104.00	49,920
000S39	SET SCREW	102.00	48,960
C094006	WASHER	100.00	48,000
000H10	HEXAGON NUT	100.00	48,000
000U04	URETHANE HOSE (BL)	100.00	48,000
C051008	SHAFT B	50.00	48,000
C1049915	STOPPER PIN	100.00	48,000
P145993	FUSE 1A L 32	100.00	48,000
P19512	PCB CONNECTOR OPTIC LIGHT	50.00	48,000
C05406	M/S MOUNTING PLATE (MOTOR GEAR)	98.00	47,040
T20417	SALIVA EJECTOR	49.00	47,040
000S125	SEAL PLATE (WATER TANK LEVEL)	98.00	47,040
F04431	HORIZONTAL PEDAL SHAFT	96.00	46,080
C085000	BACK FRAME	95.00	45,600
C09500803	BACKEST ROTATING NUT	95.00	45,600
C10441	BUSH A	95.00	45,600
U194008	CONNECTOR M/PL	95.00	45,600
T20505	SUCTION TIP RUBBER COVER B	95.00	45,600
000S51	SUPPORT FIXATION STUD	94.00	45,120
F075008	FLEXIBLE TUBE LOCK BAND	90.00	43,200
U195012	SPITTOON RUBBER	90.00	43,200
C05407	M/S MOUNTING PLATE	89.00	42,720
U194037	SOLENOID VALVE SQUARE	88.00	42,240
C085017	TILTING SHAFT	86.00	41,280
C054011	V/R MOUNTING PLATE	85.00	40,800
F04421	FC BASE	85.00	40,800

รหัส	ชื่อรายการ	ราคา/หน่วย	มูลค่าวัสดุคงคลัง(บาท)
L024012	SHAFT A	41.00	39,360
P1850901	RESISTER 120 Ohm 1/4 W	81.00	38,880
C10435	CAP	40.00	38,400
T20421	UNIVER VACUUM	40.00	38,400
000S55	SET SCREW	80.00	38,400
L021018	SOCKET M/PL	80.00	38,400
C064012	CHAIR CONNECTOR M/PL	78.00	37,440
T20553	SLEEVE	75.00	36,000
C10439	COLLAR A	70.00	33,600
P12595	RESISTER 500 K 1/4 W	68.00	32,640
C095021	DRY BEARING (LFB-1615)	67.00	32,160
C064011	PCB MOUNTING PLATE	66.00	31,680
T204018	AIR MOTOR JOINT COVER(S)	66.00	31,680
T144005	FIBER WASHER	66.00	31,680
000O38	O-RING (FILTER CASE)	65.00	31,200
C064003	SWITCH COVER	63.00	30,240
C044001	SUB BASE PLATE	60.00	28,800
F04402	FOOT CONTROL KNOB(A)	60.00	28,800
FV14003	FILM VIEWER SUPPORT ASM	60.00	28,800
C051007	SHAFT A	60.00	28,800
C1049914	GUIDE PIN	60.00	28,800
P19509	SWITCH MS-500 A	60.00	28,800
T2060103	3-WAY CARTRIDGE SY TIP	60.00	28,800
000M01	MPT POLY ELBOW L1269x6x4	59.00	28,320
C10495	WASHER(A) (3 H)	57.00	27,360
C061004	CENTER PIECE COVER	56.00	26,880
C15401	MPT POLY ELBOW (OIL TANK)	55.00	26,400
000S21	SLEEVE A (PRESS)	54.00	25,920
U194056	SLIDE PIPE HOLDER	52.00	24,960
C1540703	FILTER BODY CAP NUT	50.00	24,000
T204007	AIR MOTOR HANDLE AC	50.00	24,000

รหัส	ชื่อรายการ	ราคา/หน่วย	มูลค่าวัสดุคงคลัง(บาท)
C10470	PROTECTION PL	45.00	21,600
C10486	SLIDE BAR HOLDER	45.00	21,600
F044002	BASE RUBBER B	45.00	21,600
C064015	SEAT SUPPORT	20.00	19,200
C10449	HEAD ARM	40.00	19,200
000S44	SET SCREW	40.00	19,200
C051009	SHAFT C	40.00	19,200
U194006	SOLENOID MOUNTING PLATE	39.00	18,720
U190305	DIAL	39.00	18,720
U195007	AIR REGULATOR AR1500	39.00	18,720
000S16	SCREW BARB F	38.00	18,240
F04507	COLLAR (FOR DDOUBLE SAME)	34.00	16,320
C10440	BUSH B	33.00	15,840
000C39	CUP SCREW JT	33.00	15,840
F04432	HORIZONTAL PEDAL PL	32.00	15,360
000S03	SPRING WASHER	32.00	15,360
000S22	SLEEVE B (PRESS)	32.00	15,360
FV24002	FILM VIEWER MOUNTING PLATE	30.00	14,400
000R48	ROUND SCREW JP	30.00	14,400
C064005	SEAT MOUNTING ROD(L)	28.00	13,440
000B23	BAND BELT L	28.00	13,440
C10544	HEADREST SPRING B	27.00	12,960
L021004	COVER A	27.00	12,960
000C131	MINI UMNL CAP 3 P	26.00	12,480
000S15	SCREW BARB E	26.00	12,480
000C134	MINI UMNL PLUG 6 P	25.00	12,000
C051005	COLLAR A	25.00	12,000
C054004	ADJUSTING BLOCK	24.00	11,520
C040007	MOTOR COVER M/PL	20.00	9,600
000C73	CAP SCREW	10.00	9,600
T20556	AIR MOTER JOINT 4-H	16.00	7,680

รหัส	ชื่อรายการ	ราคาหน่วย	มูลค่าวัสดุคงคลัง(บาท)
C15463	OIL TANK COVER	15.00	7,200
000039	O-RING	15.00	7,200
C05801	VALVE ASM	15.00	7,200
C10501	GEAR A	15.00	7,200
000C133	MINI UMNL CAP 6 P	3.40	6,528
C15466	OIL TANK PACKING	12.00	5,760
T114003	TABLE SUPPORT COVER RING	11.00	5,280
C064002	HEXAGON NUT	10.00	4,800
C15407	OIL TANK FILTER BODY ASM	10.00	4,800
000E104	ELECTRIC WIRE (G)	10.00	4,800
C05405	M/S ADJUSTING BLOCK	8.00	3,840
U190103	BODY COVER (R)	5.50	2,640
000H61	HYDROLYSIS RESISTANT (TE-10)	0.90	1,728
000R07	ROUND SCREW JP	2.00	960
000S93	SILICONE TUBING	1.00	960
000F11	FLEXIBLE TUBE (SHRINKABLE TUBE)	1.25	600
000E103	ELECTRIC WIRE (BL)	1.00	480
000E106	ELECTRIC WIRE (GR)	1.00	480
000E109	ELECTRIC WIRE (O)	1.00	480
000F15	FLEXIBLE TUBE	1.00	480
000I01	INSULATOR HOSE	1.00	480
000S95	SILICONE TUBING	1.00	480
000S96	SILICONE TUBING	1.00	480
000I10	INSULATOR HOSE	0.50	240
000U03	URETHANE HOSE (BL)	0.50	240
000R01	ROUND SCREW JP	0.30	144
000F12	FLEXIBLE TUBE	0.25	120
000P31	POLY URETHANE HOSE	0.25	120
000P32	POLY URETHANE TUBE	0.25	120

ภาคผนวก ข

ข้อมูลการวิเคราะห์โดยใช้เทคนิค EOQ

ตารางที่ ข.1 การคำนวณการสั่งซื้อที่ประหยัดของของคลังระดับ A

รหัส	ชื่อ	หน่วย	ราคา(บาท)	QTY	ปริมาณการใช้ต่อปี	มูลค่าต่อปี	ปริมาณการสั่งซื้อเฉลี่ย	ค่าไฟฟ้า	ค่าเบี้ยประกัน	ค่าซ่อมบำรุง	ค่าดอกเบี้ย	ต้นทุนการซื้อต่อหน่วย	ต้นทุนการสั่งซื้อต่อหน่วย	ปริมาณการใช้ต่อเดือน	EOQ	ยอดเบิกสูงสุด	ช่วงเวลานำด้านเอกสาร	ช่วงเวลานำของตู้ส่งมอบ	เวลาส่งมอบจำกัด	ค่าเผื่อความไม่แน่นอน	ค่าเผื่อความไม่แน่นอนในช่วงเวลา	ค่าเผื่อความไม่แน่นอนในการส่ง
T14317	TOGGLE VALVE 2 WAY #7015	ชิ้น	2,800.00	2	960	1,344,000	231	4.18	74.00	10.25	189	1.20	254	80	184	88	1	30	35	80	16	87
C05101	HYDRAULIC CHIAR MOTOR	ชิ้น	2,670.00	2	960	1,281,600	212	3.49	97.00	7.12	298	1.91	198	80	129	85	1	30	32	80	90	-7
AB2400701	BARB JOINT	ชิ้น	955.00	2	960	458,400	208	4.68	10.78	7.22	161	0.88	216	80	198	83	1	30	35	80	83	20
000H41	HIGH PRESSURE HOSE	ชิ้น	2,700.00	2	960	1,296,000	200	1.23	53.00	6.78	108	0.84	236	80	211	90	1	30	33	80	62	45
T204006	AIR MOTOR JOINT 2-H (SILICONE)	ชิ้น	785.00	2	960	376,800	199	2.01	56.00	8.74	158	1.13	345	80	221	81	2	30	33	80	91	20
000F01	FLANGE	ชิ้น	3,039.00	1	480	1,458,720	157	1.72	2.23	4.33	124	0.84	213	40	142	47	1	30	38	40	71	-6
000W33	WALL PUR (G)	ชิ้น	1,600.00	1	480	768,000	156	1.96	101.00	9.63	178	1.87	200	40	93	46	1	30	36	40	39	15
F04427	FC TOP COVER ASM	ชิ้น	2,429.00	1	480	1,165,920	149	5.81	37.48	2.97	156	1.35	209	40	111	44	1	30	34	40	19	25
L021003	SPRING HANDLE	ชิ้น	720.00	1	480	691,200	141	0.79	46.45	1.01	150	1.41	181	40	102	47	1	30	34	40	26	18
L021022	WASHER	ชิ้น	350.00	1	480	336,000	138	0.38	34.00	2.44	157	1.41	196	40	105	41	1	30	36	40	83	-32
U19221	CUP TRAY	ชิ้น	380.00	1	480	364,800	134	3.18	37.07	5.54	144	1.41	153	40	93	41	1	30	37	40	45	20
L021038	SPACER SCREW	ชิ้น	723.00	1	480	694,080	133	1.35	41.98	7.17	180	1.73	225	40	102	47	1	30	36	40	62	2
C0510101	MOTOR STARTING CAPACITOR	ชิ้น	830.00	1	480	398,400	127	5.30	18.70	9.05	182	1.69	158	40	86	48	1	30	33	40	19	54
L021035	E-RING ID2	ชิ้น	986.00	1	480	473,280	126	4.39	3.62	2.33	176	1.48	199	40	104	48	1	30	32	40	70	6
P20801	MOTOR SUCTION PCB PLATE	ชิ้น	850.00	1	480	816,000	121	5.24	93.82	0.66	120	1.82	172	40	87	44	1	30	32	40	43	30
L021005	COVER C	ชิ้น	1,245.00	1	480	597,600	120	6.50	80.89	3.93	146	1.98	192	40	88	40	1	30	36	40	9	78
L021007	COVER B	ชิ้น	750.00	1	480	360,000	120	6.20	64.22	9.68	190	2.25	179	40	80	48	1	30	35	40	37	45
000W34	WALL PUR (BL)	ชิ้น	630.00	1	480	302,400	118	2.18	75.08	7.87	115	1.70	184	40	93	50	1	30	37	40	59	19
L021059	LAMP CL-9	ชิ้น	2,950.00	1	480	1,416,000	117	5.94	93.79	6.92	140	2.11	184	40	84	43	1	30	38	40	92	-29
L021058	SET SCREW	ชิ้น	2,165.00	1	480	1,039,200	117	0.27	98.58	6.43	173	2.39	224	40	87	43	1	30	32	40	90	-22
L021024	LIGHT HEAD	ชิ้น	1,250.00	1	480	1,200,000	115	0.68	35.10	8.84	193	2.06	241	40	97	48	1	30	34	40	89	-11
L021010	LAMP COVER	ชิ้น	2,920.00	1	480	1,401,600	114	3.12	72.98	9.00	124	1.84	226	40	99	43	1	30	40	40	11	62

รหัส	ชื่อ	หน่วย	ราคา(บาท)	QTY	ปริมาณ การใช้ ต่อปี	มูลค่าต่อปี	ปริมาณ การจัดเก็บ เฉลี่ย	ค่าไฟฟ้า	ค่าเบี้ย ประกัน	ค่าซ่อม บำรุง	ค่าดอก เบี้ย	ต้นทุน การจัดเก็บ ต่อหน่วย	ต้นทุน การจัดซื้อ ต่อหน่วย	ปริมาณ การใช้ ต่อเดือน	EOQ	ยอดเบิก สูงสุด	ช่วงเวลา นำด้าน เอกสาร	ช่วงเวลา นำของ ผู้ส่งมอบ	เวลา ส่งมอบ วัสดุ	คันมือความ ต้องการ ไม่แน่นอน	ค่ามือความ ต้องการ ในช่วงเวลานำ	คันมือ ความไม่ แน่นอนใน การส่ง
C096012	STOPPER RUBBER	ชิ้น	620.00	1	480	297,600	112	3.24	63.00	8.96	98	1.54	186	40	98	48	2	30	30	40	69	5
L021008	ROUND TAPPING SCREW	ชิ้น	1,723.00	1	480	827,040	111	0.56	18.99	2.81	151	1.56	208	40	103	41	1	30	40	40	48	14
000P36	POLY URETHANE HOSE (TRANSPARENT)	ชิ้น	450.00	1	480	648,000	103	5.53	41.97	7.53	129	1.78	188	40	92	46	1	30	30	40	94	-43
L021020	ROUND SCREW	ชิ้น	700.00	1	480	336,000	102	4.88	99.58	2.80	121	2.24	201	40	85	49	1	30	32	40	42	14
000O42	O-LUG	ชิ้น	600.00	1	480	1,152,000	75	3.56	45.00	4.15	214	3.55	174	40	63	48	1	30	37	40	57	12
L021023	HAND HANDLE	ชิ้น	852.00	1	480	408,960	74	2.58	35.32	1.57	200	3.25	167	40	64	43	1	30	35	40	41	4
L021034	LAMP COVER PLATE B	ชิ้น	822.00	1	480	394,560	62	0.18	89.21	5.07	179	4.42	242	40	66	43	1	30	31	40	79	-19
T203002	FILTER CASE SALIVA BASKET PLASTIC	ชิ้น	400.00	1	480	384,000	60	2.97	79.00	0.22	145	3.78	222	40	68	46	1	30	33	40	1	58
C0510103	MOTOR BUMPER	ชิ้น	350.00	1	480	336,000	57	3.15	4.26	3.37	131	2.49	246	40	89	48	1	30	40	40	11	54
L021021	SPRING ADJUSTING LAMP	ชิ้น	680.00	1	480	326,400	52	3.31	21.40	4.92	118	2.84	194	40	74	47	1	30	36	40	46	21
C09500802	BACKREST ROTATING SHAFT SCREW	ชิ้น	478	2	960	229440	159	4.23	104.00	4.68	136	1.57	175	80	134	89	2	7	16	19	38	87
C15536	OIL TANK BODY	ชิ้น	590	2	960	283200	150	0.60	85.14	1.09	180	1.78	249	80	150	84	1	7	16	19	66	48
000C44	CUP SCREW JT	ชิ้น	530	2	960	254400	150	1.44	94.61	8.66	113	1.46	185	80	142	83	1	7	11	19	1	122
000H02	HEXAGON NUT	ชิ้น	365	2	960	175200	145	2.45	82.00	6.98	286	2.61	245	80	123	82	2	7	15	19	64	63
C054007	FUSE PLATE	ชิ้น	300	2	960	144000	142	1.76	49.18	6.98	133	1.34	212	80	159	83	1	7	14	19	94	33
000C58	CUP SCREW JT	ชิ้น	600	2	960	288000	139	0.61	70.23	7.41	194	1.96	221	80	135	82	1	7	14	19	18	89
T20506	SUCTION TIP RUBBER COVER A	ชิ้น	157	1	480	150720	111	3.75	52.32	5.77	139	1.81	155	40	83	40	1	7	10	9	18	63
000U02	URETHANE HOSE (Y)	ชิ้น	569	1	480	273120	108	1.56	27.33	3.74	181	1.97	163	40	81	47	1	7	15	9	77	0
000O13	O-RING	ชิ้น	336	1	480	161280	104	2.56	66.43	5.51	120	1.87	199	40	92	40	1	7	14	9	32	50
U01502	FILTER PACKING	ชิ้น	420	1	480	201600	101	0.98	4.15	3.34	171	1.77	225	40	101	41	1	7	14	9	75	12
060U01	URETHANE HOSE (Y)	ชิ้น	500	1	480	240000	101	1.25	114.00	10.23	256	3.79	321	40	82	44	1	7	16	9	23	48
000S42	SET SCREW	ชิ้น	374	1	480	179520	95	6.64	43.68	8.33	180	2.52	203	40	80	41	1	7	13	9	3	47
L01510	PAINTING BOTTLE (C)	ชิ้น	335	1	480	160800	93	0.48	14.58	9.41	194	2.35	236	40	90	42	1	7	12	9	67	-20
U015002	SOLENOID VALVE	ชิ้น	400	1	480	192000	90	0.70	73.42	9.65	186	2.99	170	40	67	42	1	7	10	9	20	46

รหัส	ชื่อ	หน่วย	ราคา(บาท)	QTY	ปริมาณการสั่งซื้อต่อปี	มูลค่าต่อปี	ปริมาณการซื้อเฉลี่ย	ค่าไฟฟ้า	ค่าเบี้ยประกัน	ค่าซ่อมบำรุง	ค่าออกเบียร์	ต้นทุนการจัดเก็บต่อหน่วย	ต้นทุนการสั่งซื้อต่อหน่วย	ปริมาณการใช้ต่อเดือน	EOQ	ยอดเบิกสูงสุด	ช่วงเวลานำต้นเอกสาร	ช่วงเวลานำของตู้ส่งมอบ	เวลาดำเนินงาน	ค่าเสียความไม่แน่นอน	ค่าเสียความไม่แน่นอนในช่วงเวลา	ค่าเสียความไม่แน่นอนในการส่ง
C054012	M/S MOUNTING PL B (FOR BACKREST)	ชิ้น	230	1	480	220800	86	0.41	67.21	8.93	168	2.84	175	40	70	49	1	7	16	9	70	3
F044001	BASE RUBBER A	ชิ้น	300	1	480	144000	77	1.35	65.81	0.77	164	3.01	237	40	79	44	1	7	11	9	17	49
T20552	AIR MOTOR JOINT COVER	ชิ้น	240	1	480	230400	74	0.33	83.69	5.90	123	2.89	164	40	93	40	1	7	7	9	3	48
P126005	MICRO CHIP FOR V/R	ชิ้น	600	1	480	288000	71	5.97	18.14	2.53	105	1.86	161	40	93	44	1	7	13	9	30	-17
000C139	MINI UMNL SOCKET	ชิ้น	250	1	480	240000	68	4.98	79.37	1.52	149	3.44	221	40	72	48	1	7	15	9	70	-14
000C79	CAP SCREW	ชิ้น	320	1	480	153600	68	6.40	13.97	1.49	183	3.02	201	40	73	43	1	7	9	9	77	8
U193001	4-HOLE TERMINAL RUBBER GASKET(#0123)	ชิ้น	216	1	480	207360	63	3.96	29.39	4.95	126	2.60	220	40	82	43	1	7	11	9	11	34
U01534	FPT SHUTOFF VALVE	ชิ้น	547	1	480	262560	46	0.98	145.00	6.58	145	6.50	170	40	46	44	1	7	13	9	83	-19
000P51	PACKING	ชิ้น	370	1	480	177600	44	0.14	68.31	3.04	188	5.88	209	40	53	48	1	7	17	9	77	-30
C10451	HEADREST PUT PLATE ASM	ชิ้น	578	1	480	277440	39	3.69	11.25	4.86	189	5.37	214	40	56	46	1	7	12	9	5	55
000B21	BAND BELT S	ชิ้น	350	1	480	168000	36	2.36	106.00	7.12	229	9.50	140	40	34	41	1	7	11	9	32	48
000S87	SPIRAL WRAPPING BAND	ชิ้น	200	1	480	192000	34	4.85	19.87	6.23	197	6.74	235	40	53	50	1	7	14	9	84	-19
T145001	DRAIN OIL SPONGE FILTER	ชิ้น	255	1	480	244800	32	1.24	0.44	3.56	115	3.81	156	40	57	49	1	7	11	9	42	19
000S90	SEAL PLATE (AIR)	ชิ้น	375	1	480	180000	27	6.06	86.62	4.72	183	10.46	240	40	43	44	1	7	16	9	85	-9
C064004	SEAT MOUNTING ROD(R)	ชิ้น	400	1	480	192000	23	1.78	54.00	9.32	114	7.86	247	40	50	44	2	7	13	9	8	59
L024013	COLLAR B	ชิ้น	254	1	480	121920	66	2.36	111.00	2.58	206	4.89	258	40	65	41	2	14	20	19	41	43
WT24009	WATER TANK SCREW BARB F	ชิ้น	280	1	480	134400	27	4.21	49.00	2.39	214	9.90	200	40	40	42	2	14	18	19	57	8
U02217	JUNCTION BOX COVER(MOTOR SUCTION)	ชิ้น	280	1	480	134,400	62	5.12	40.97	1.40	192	3.86	164	40	58	46	1	14	21	19	41	8

ตารางที่ ข.2 จุดตั้งชื่อของวัสดุคงคลังกลุ่ม A

รหัส	ชื่อ	ปริมาณการสั่งซื้อที่ ประหยัด (EOQ) (หน่วย)	ปริมาณของคงคลัง สำรอง (หน่วย)	ปริมาณคงคลัง สูงสุด (หน่วย)	จุดตั้งชื่อROP (หน่วย)
TI4317	TOGGLE VALVE 2 WAY #7015	184	103	287	127
C05101	HYDRAULIC CHIAR MOTOR	129	83	212	103
AB2400701	BARB JOINT	198	103	301	127
000H41	HIGH PRESSURE HOSE	211	107	319	132
T204006	AIR MOTOR JOINT 2-H (SILICONE)	221	111	332	136
000F01	FLANGE	142	65	207	79
000W33	WALL PUR (G)	93	54	146	66
F04427	FC TOP COVER ASM	111	45	156	55
L021003	SPRING HANDLE	102	43	145	53
L021022	WASHER	105	51	156	62
U19221	CUP TRAY	93	65	158	80
L021038	SPACER SCREW	102	64	166	79
C0510101	MOTOR STARTING CAPACITOR	86	73	159	90
L021035	E-RING ID2	104	75	179	93
P20801	MOTOR SUCTION PCB PLATE	87	73	160	90
L021005	COVER C	88	88	176	108
L021007	COVER B	80	82	162	101
000W34	WALL PUR (BL)	93	78	171	96
L021059	LAMP CL-9	84	62	146	77
L021058	SET SCREW	87	68	155	84
L021024	LIGHT HEAD	97	79	175	97
L021010	LAMP COVER	99	73	172	90
C10216	MAGNETIC	105	51	157	63
C096012	STOPPER RUBBER	98	74	172	91
L021008	ROUND TAPPING SCREW	103	63	166	77
000P36	POLY URETHANE HOSE (TRANSPARENT)	92	51	143	62
L021020	ROUND SCREW	85	56	140	68
000O42	O-LUG	63	69	132	85
L021023	HAND HANGLE	64	45	109	55
L021034	LAMP COVER PLATE B	66	61	127	75
T203002	FILTER CASE SALIVA BASKET PLASTIC	68	59	128	73
C0510103	MOTOR BUMPER	89	65	154	80

รหัส	ชื่อ	ปริมาณการสั่งซื้อที่ ประหยัด (EOQ) (หน่วย)	ปริมาณของคงคลัง สำรอง (หน่วย)	ปริมาณคงคลัง สูงสุด (หน่วย)	จุดสั่งซื้อROP (หน่วย)
C09500802	BACKREST ROTATING SHAFT SCREW	134	125	258	153
C15536	OIL TANK BODY	150	114	263	140
000C44	CUP SCREW JT	142	123	265	151
000H02	HEXAGON NUT	123	127	249	156
C054007	FUSE PLATE	159	126	285	155
000C58	CUP SCREW JT	135	107	242	132
T20506	SUCTION TIP RUBBER COVER A	83	81	163	99
000U02	URETHANE HOSE (Y)	81	77	158	94
000O13	O-RING	92	82	174	101
U01502	FILTER PACKING	101	87	187	107
000U01	URETHANE HOSE (Y)	82	72	154	88
000S42	SET SCREW	80	50	130	61
L01510	PAINTING BOTTLE (C)	90	47	136	57
U015002	SOLENOID VALVE	67	66	133	81
C05501	MPT POLY ELBOW S (VALVE ASM)	77	80	157	98
000S119	SEAL PLATE (ACTUS9000)	88	76	164	94
C054012	M/S MOUNTING PL B (FOR BACKREST)	70	73	144	90
F044001	BASE RUBBER A	79	66	145	81
T20552	AIR MOTOR JOINT COVER	93	51	144	63
PI26005	MICRO CHIP FOR V/R	93	13	106	38
000C139	MINI UMNL SOCKET	72	56	128	69
000C79	CAP SCREW	73	85	157	104
U193001	4-HOLE TERMINAL RUBBER GASKET(#0123)	82	46	128	56
U01534	FPT SHUTOFF VALVE	46	64	110	79
000P51	PACKING	53	46	100	57
C10451	HEADREST PUT PLATE ASM	56	60	117	74
000B21	BAND BELT S	34	80	114	98
000S87	SPIRAL WRAPPING BAND	53	44	97	54
T145001	DRAIN OIL SPONGE FILTER	57	62	119	76
000S90	SEAL PLATE (AIR)	43	76	119	94
C064004	SEAT MOUNTING ROD(R)	50	67	117	82
L024013	COLLAR B	59	83	135	103

รหัส	ชื่อ	ปริมาณการสั่งซื้อที่ ประหยัด (EOQ) (หน่วย)	ปริมาณของคงคลัง สำรอง (หน่วย)	ปริมาณคงคลัง สูงสุด (หน่วย)	จุดสั่งซื้อROP (หน่วย)
U02217	JUNCTION BOX COVER(MOTOR SUCTION)	56	49	99	61

ประวัติผู้เขียนวิทยานิพนธ์

นายรัชชัช ตั้งวรกิจถาวร เกิดวันที่ 22 มีนาคม พ.ศ. 2522 ช่วงปี 2530 – 2541 ได้เข้าศึกษาในระดับประถมศึกษา ณ โรงเรียนหาดสนุกราษฎร์บำรุง และระดับมัธยมศึกษา ณ โรงเรียนประจวบวิทยาลัย ปี พ.ศ. 2541 ได้เข้าศึกษาต่อในระดับปริญญาวิศวกรรมศาสตรบัณฑิต สาขาวิศวกรรมอุตสาหกรรม ณ มหาวิทยาลัยเกษตรศาสตร์ บางเขน โดยสำเร็จการศึกษาในปี พ.ศ. 2545 และในปีเดียวกันได้เข้าศึกษาต่อในระดับปริญญาวิศวกรรมศาสตรมหาบัณฑิต สาขาวิศวกรรมอุตสาหกรรม ณ จุฬาลงกรณ์มหาวิทยาลัย โดยสำเร็จการศึกษาในปี พ.ศ. 2547