

ความต้องการของเยาวชนในการเข้ามาใช้บริการของศูนย์เยาวชนในกรุงเทพมหานคร

เมื่อได้ทราบถึงสภาพปัจจุบันของศูนย์เยาวชนรวมทั้งการวิเคราะห์ทางผังเมืองแล้วนั้น ในการศึกษานี้จะเป็นการศึกษาถึงความต้องการของเยาวชนในการเข้ามาใช้บริการของศูนย์เยาวชนในกรุงเทพมหานคร

การศึกษาดูความต้องการของเยาวชนในการเข้ามาใช้บริการของศูนย์เยาวชนในกรุงเทพมหานคร นั้นเป็นการศึกษาเยาวชนกลุ่มเป้าหมาย คือ กลุ่มเยาวชนที่ออกมาทำกิจกรรมในเวลาว่างของพวกเขาตามสถานที่ต่างๆนอกจากที่บ้านและที่โรงเรียน ซึ่งจากการศึกษาที่ผ่านมา รวมทั้งจากสภาพข้อเท็จจริงในปัจจุบันนั้นคาดว่าเยาวชนส่วนมากมักจะไปทำกิจกรรมในเวลาว่างตามศูนย์การค้าและศูนย์เยาวชน ดังนั้นในการศึกษานี้จึงได้ออกแบบสอบถามจำนวน 200 ชุด เพื่อเป็นกลุ่มตัวอย่างของเยาวชนกลุ่มเป้าหมายนี้ โดยได้กระจายแบบสอบถามตามสถานที่ต่างๆทั่วกรุงเทพมหานครที่คาดว่าจะเป็ศูนย์รวมของเยาวชนในการทำกิจกรรมในเวลาว่างของพวกเขา จำนวน 12 แห่ง (แผนที่ 5-1) คือ ดิโอดส์สยาม , ลาน กทม. (เสาชิงช้า) , สวนรมณีนาถ , เซ็นทรัล ปิ่นเกล้า , เวิร์ดเทรด เซ็นเตอร์ , เดอะมอลล์ บางกะปิ , เดอะมอลล์ บางแค , แพชั่นโฮร์แลนด์ รามอินทรา , ศูนย์เยาวชนกรุงเทพมหานคร (ไทย-ญี่ปุ่น) , ศูนย์เยาวชนเฉลิมพระเกียรติ , ศูนย์เยาวชนสวนอ้อย และศูนย์เยาวชนโรตารี ธนบุรี โดยแบบสอบถามได้แบ่งออกเป็น 3 ส่วน (ภาคผนวก ข) คือ

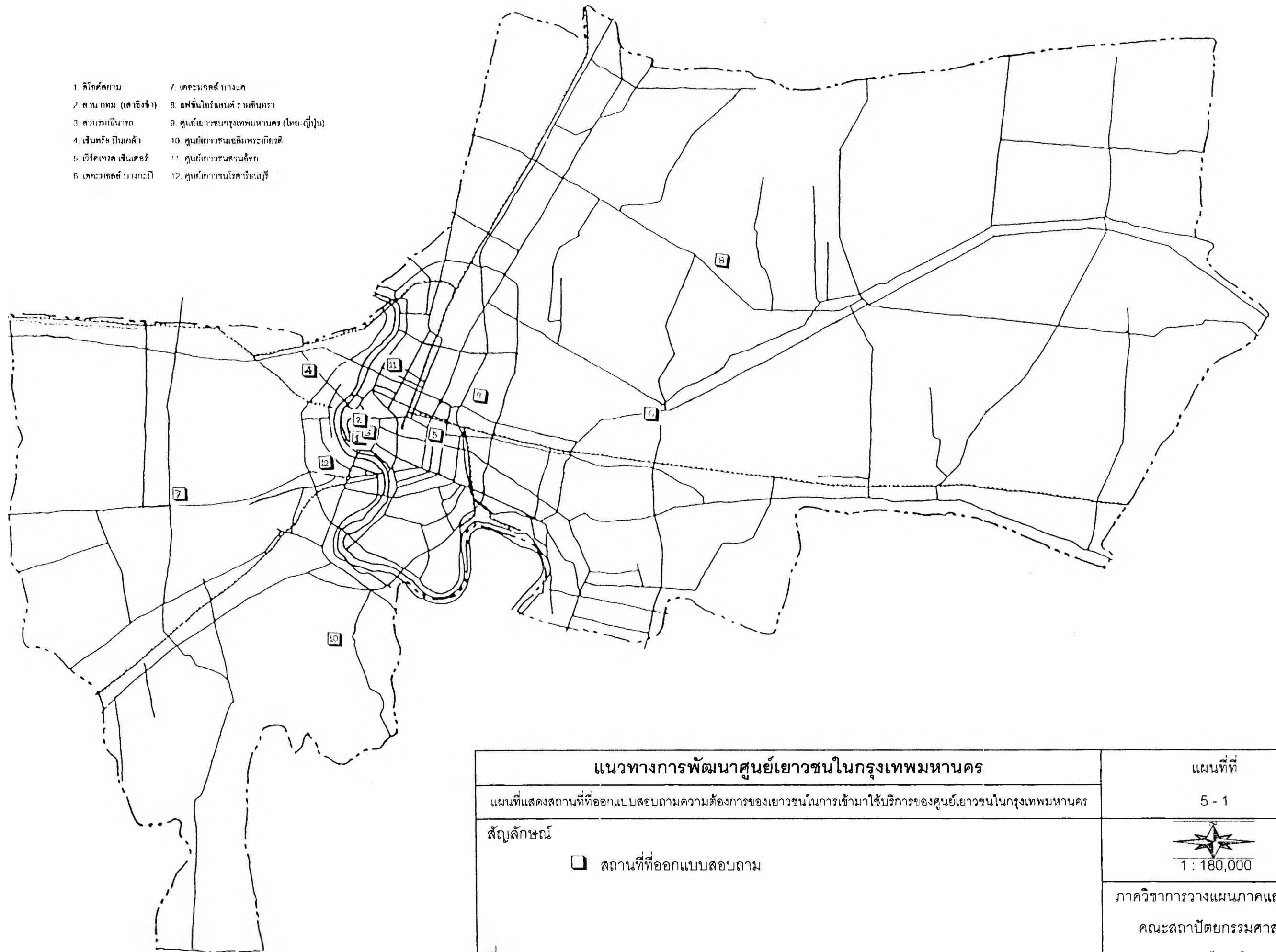
ส่วนที่ 1 : ข้อมูลส่วนตัว ซึ่งข้อมูลในส่วนนี้จะทำให้ทราบถึงข้อมูลส่วนตัวของผู้ตอบแบบสอบถาม คือ เพศ , อายุ , เงินเดือน นอกจากนี้จะทำให้ทราบว่าผู้ตอบแบบสอบถามมีที่พักอาศัย และสถานศึกษาหรือสถานที่ทำงานห่างไกลเพียงใดจากสถานที่ที่พวกเขาเข้ามาใช้บริการในเวลาว่างของพวกเขา


ส่วนที่ 2 : ข้อมูลเกี่ยวกับการทำกิจกรรมในเวลาว่าง ซึ่งในส่วนนี้จะทำให้ทราบข้อมูลของผู้ตอบแบบสอบถามในการทำกิจกรรมในเวลาว่างว่าเป็นกิจกรรมประเภทใด ทำกิจกรรมประเภทนั้นที่ไหน และทำกิจกรรมนั้นเพื่อประโยชน์อะไร

ส่วนที่ 3 : ข้อมูลเกี่ยวกับศูนย์เยาวชน การสอบถามในส่วนนี้นั้นจะทำให้ทราบถึงการรู้จักศูนย์เยาวชน ความต้องการในการเข้ามาใช้บริการของศูนย์เยาวชน รวมทั้งสอบถามถึงลักษณะและกิจกรรมที่พวกเขาต้องการ

โดยรายละเอียดเกี่ยวกับแบบสอบถามนั้นจะเสนอตามสถานที่ต่างๆ (ภาคผนวก ข) ดังนี้

- | | |
|-------------------------|---|
| 1. ดิโด้สยาม | 7. เดอะมอลล์ บางแค |
| 2. ลาน กทม. (เสาชิงช้า) | 8. แฟชั่นไอทีแลนด์ รามอินทรา |
| 3. ลานรเบี้นารถ | 9. ศูนย์เยาวชนกรุงเทพมหานคร (ไทย-ญี่ปุ่น) |
| 4. เซ็นทรัล ปิ่นเกล้า | 10. ศูนย์เยาวชนเฉลิมพระเกียรติ |
| 5. เซ็นทรัล เซ็นทรัล | 11. ศูนย์เยาวชนสวนจตุจักร |
| 6. เดอะมอลล์ บางกะปิ | 12. ศูนย์เยาวชนโรดริโอเรอูรี |



แนวทางการพัฒนาศูนย์เยาวชนในกรุงเทพมหานคร		แผนที่ที่
แผนที่แสดงสถานที่ที่ออกแบบสอบถามความต้องการของเยาวชนในการเข้ามาใช้บริการของศูนย์เยาวชนในกรุงเทพมหานคร		5 - 1
สัญลักษณ์ <input type="checkbox"/> สถานที่ที่ออกแบบสอบถาม		 1 : 180,000
ที่มา : จากการออกแบบสอบถาม		ภาควิชาการวางแผนภาคและเมือง คณะสถาปัตยกรรมศาสตร์ จุฬาลงกรณ์มหาวิทยาลัย

ดิโอด์สยาม,ลาน กทม.(เสาชิงช้า) และสวนรมณีนารถ

สถานที่ทั้ง 3 แห่งนั้นตั้งอยู่บนถนนสายรองที่มีรถประจำทางผ่านในละแวกเดียวกันของเขตพระนคร โดยเขตนี้พบว่ามีศูนย์เยาวชนจำนวน 2 ศูนย์ คือ ศูนย์เยาวชนเทเวศร์และศูนย์เยาวชนวัดมหาธาตุ ซึ่งการเลือกสถานที่ทั้ง 3 นั้น เนื่องจากในละแวกนี้เป็นที่ตั้งของโรงเรียนปกติและโรงเรียนพิเศษหลายแห่ง รวมทั้งการเป็นศูนย์กลางเมืองด้วย โดยสถานที่ทั้ง 3 แห่งนั้นจะมีลักษณะที่แตกต่างกัน ดิโอด์สยามนั้นเป็นศูนย์การค้าขนาดเล็กที่มีร้านค้า ร้านอาหาร ร้านถ่ายเอกสาร ร้านวิดีโอเกมส์ ตู้เกมส์ ฯลฯ ส่วนที่ลาน กทม.(เสาชิงช้า) นั้นจะเป็นลานโล่งๆมีน้ำพุอยู่ตรงกลางเป็นสถานที่ทำกิจกรรมกลางแจ้งได้ และสวนรมณีนารถนั้นเป็นสวนสาธารณะที่มีลู่วิ่งกึ่งสนามบาสเกตบอล สวนสุขภาพ สนามเด็กเล่น ลานโรเลอร์เบรด และลานเอนกประสงค์ให้ใช้บริการ

จากการสอบถามผู้ตอบแบบสอบถามจำนวน 19 คน พบว่า เป็นเพศหญิงมากกว่าเพศชาย มีอายุเฉลี่ย 16 ปี มีเงินเดือนเฉลี่ย 1,958 บาท โดยส่วนมากมีที่พักอาศัยและสถานศึกษาหรือสถานที่ทำงานอยู่ในเขตพระนครและธนบุรี การทำกิจกรรมในเวลาว่างนั้นคือเรียนพิเศษ เล่นกีฬา ดูทีวี ฟังเพลง โดยสถานที่ที่ไปนอกจากบ้านและโรงเรียน คือ สวนรมณีนารถ ลานกทม. ศูนย์การค้า (เซ็นทรัล ปิ่นเกล้า) ซึ่งทำกิจกรรมเหล่านี้เพื่อหาความรู้ เสริมหลักสูตร , สุขภาพร่างกาย , คลายเครียด และเล่นสนุก

ผู้ตอบแบบสอบถามไม่รู้จักศูนย์เยาวชน 14 คน (74%) เนื่องจาก ไม่มีเวลาดูตามข่าวสาร ไม่เคยไป ไม่เคยได้ยิน ไม่ค่อยได้ออกจากบ้าน จำไม่ได้ ไม่เคยรู้จัก ไม่รู้ และมัวแต่เรียน โดยมีผู้รู้จักศูนย์เยาวชนจำนวน 5 คน (26%) คือ ศูนย์เยาวชนกรุงเทพมหานคร (ไทย-ญี่ปุ่น) ศูนย์เยาวชนเทเวศร์ ศูนย์เยาวชนบางขุนเทียน ศูนย์เยาวชนสวนอ้อย ศูนย์เยาวชนโสมนัส และศูนย์เยาวชนลุมพินี ซึ่งในจำนวน 5 คนนี้มีผู้ไม่เคยไปใช้บริการของศูนย์เยาวชนจำนวน 3 คน (16%) เพราะไม่มีคนชวนไป ไม่รู้จักสถานที่ ไม่มีเพื่อนไปด้วย และเห็นแต่ป้าย แต่ไม่กล้าเข้า โดยมีผู้เคยเข้าไปใช้บริการ 2 คน (10%) คือ ศูนย์เยาวชนกรุงเทพมหานคร(ไทย-ญี่ปุ่น) และศูนย์เยาวชนบางขุนเทียน เพื่อไปทำกิจกรรมออกกำลังกายและเล่นบาส

ทางด้านความต้องการในการเข้ามาใช้บริการของศูนย์เยาวชนนั้น มีผู้ไม่ต้องการ 3 คน (16%) เพราะ ไม่รู้จัก และอายุมากเกินไป และมีผู้ต้องการ 16 คน (84%) โดยคิดว่า ศูนย์เยาวชน คือ สถานที่ที่ 3 นอกจากบ้านและโรงเรียนที่ไปเป็นประจำเพื่อใช้เป็นพื้นที่นันทนาการ , ที่ประชุม , ที่ออกกำลังกาย ที่เล่นกีฬา , ที่ให้เยาวชนศึกษา หาความรู้ , ที่รวมเยาวชน , โรงเรียน , ที่จัดกิจกรรม , ที่ให้บริการสำหรับเยาวชน และสำหรับเด็กๆเล็ก

ลักษณะของศูนย์เยาวชนที่ต้องการ คือ ใกล้โรงเรียน มีกิจกรรมหลายๆอย่าง มีสนามกีฬาหลายประเภท ใกล้ๆบ้าน ใหญ่ๆ สวยๆ สภาพดีๆ เปิดฟรี กระจายอยู่ทั่วๆ กทม. มีกีฬาครบ ค้นคว้าหาความรู้ได้ มีที่พักผ่อน มีสนามหญ้า มีห้องทำกิจกรรม และร่มรื่น

ส่วนกิจกรรมนั้นอยากให้มีกีฬาทุกประเภท (เทนนิส ฟุตบอล กอล์ฟ วายน้ำ ยูโด เครื่องออกกำลังกาย) นาฏศิลป์ ดนตรี การแสดง คอมพิวเตอร์ อินเทอร์เน็ต คอนเสิร์ต อ่านหนังสือ วาดรูป ศิลปะ งานปั้น เป่าแก้ว และการจัดแข่งขันกีฬา

ข้อเสนอแนะเกี่ยวกับศูนย์เยาวชน คือ มีการโฆษณา โปรโมท ประชาสัมพันธ์ว่าตั้งอยู่ที่ไหน ไปใช้บริการอย่างไร มีค่าบริการถูกๆ มีอุปกรณ์การเล่นกีฬา มีบุคลากรแนะนำการเล่นและดูแลความปลอดภัย และมีการเปิดโครงการที่น่าสนใจขึ้นเป็นช่วงๆ

เซ็นทรัล ปิ่นเกล้า

เซ็นทรัล ปิ่นเกล้า ตั้งอยู่ในเขตบางกอกน้อย บนถนนสายหลักที่มีรถประจำทางผ่านหลายสาย นอกจากนี้ยังเป็นถนนสายหลักระหว่างจังหวัดโดยเชื่อมระหว่างกรุงเทพฯกับนครปฐมด้วย โดยเขตนี้นั้นพบว่ามีความหนาแน่นของศูนย์เยาวชนจำนวน 1 ศูนย์ คือ ศูนย์เยาวชนอัมพวา ซึ่งการเลือกสถานที่นั้นเนื่องจากเป็นศูนย์การค้าขนาดใหญ่ที่สุดในละแวกนี้ และมีกิจกรรมหลายประเภทที่ดึงดูดเยาวชนให้เข้ามาใช้บริการ เช่น ร้านค้า , ร้านอาหาร , โรงภาพยนตร์ , โบว์ลิง , โรงเรียนสอนพิเศษ , โรงเรียนสอนศิลปะการป้องกันตัว , โรงเรียนสอนเต้นรำ บัลเล่ย์ แจ๊สแดนส์ , โรงเรียนสอนดนตรี , โรงเรียนสอนภาษาและคอมพิวเตอร์ การจัดงาน นิทรรศการ การจัดการแข่งขันต่างๆ โดยมีการจัดคอนเสิร์ตทุกวันเสาร์ และการอัดเทปรายการทุกวันอาทิตย์

จากการสอบถามผู้ตอบแบบสอบถามจำนวน 17 คน พบว่าเป็นเพศหญิงมากกว่าเพศชาย มีอายุเฉลี่ย 16 ปี มีเงินเดือนเฉลี่ย 3,217 บาท โดยส่วนมากมีที่พักอาศัยและสถานศึกษาหรือสถานที่ทำงานอยู่ในฝั่งธนบุรี เช่น เขตบางพลัด บางกอกน้อย ดลิ่งชัน โดยพบพื้นที่ไกลสุด คือ จังหวัดนครปฐม การทำกิจกรรมในเวลาว่างนั้นคือเล่นกีฬา เรียนพิเศษ เทียว เล่นเกมส์ โดยสถานที่ที่ไปนอกจากบ้านและโรงเรียนคือ ศูนย์การค้า (เซ็นทรัล ปิ่นเกล้า) และต่างจังหวัด ซึ่งทำกิจกรรมเหล่านี้เพื่อออกกำลังกาย คลายเครียด และพักผ่อน

ผู้ตอบแบบสอบถามไม่รู้จักศูนย์เยาวชน 12 คน (71%) เนื่องจาก ไม่เคยได้ยิน ไม่แน่ใจ ไม่อยากรู้ ไม่ได้ติดตามสื่อต่างๆเกี่ยวกับเรื่องนี้ ไม่เคยเห็น ไม่รู้ ไม่เคยไป ไม่สนใจ และไม่คอยได้ออกจากบ้าน และมีผู้รู้จักศูนย์เยาวชนจำนวน 5 คน (29%) คือ ศูนย์เยาวชนสวนอ้อย ศูนย์เยาวชนกรุงเทพมหานคร(ไทย-ญี่ปุ่น) ศูนย์เยาวชนเทเวศน์ และสมาคมมวย เอ็ม ซี เอ ซึ่งในจำนวน 5 คนนี้มีผู้ไม่เคยไปใช้บริการของศูนย์เยาวชนจำนวน 4 คน (24%) เพราะไม่อยากไป ไกล ไม่มีเวลา ไม่กล้าเข้า และคิดว่าไม่สนุก และมีผู้เคยเข้าไปใช้บริการ 1 คน (5%) คือ สมาคมมวย เอ็ม ซี เอ เพื่อไปทำกิจกรรมดนตรีและกีฬา

ทางด้านความต้องการในการเข้ามาใช้บริการของศูนย์เยาวชนนั้น มีผู้ไม่ต้องการ จำนวน 9 คน (53%) เพราะ ไกลบ้าน ไม่มีเวลา ไม่สนใจความต้องการ ชี้แจง ไม่รู้ว่าอยู่ที่ไหน ทำอย่างอื่นดีกว่า ไม่รู้จักสถานที่และไม่จำเป็น โดยมีผู้ต้องการ 8 คน (47%) โดยคิดว่า ศูนย์เยาวชน คือ สถานที่ช่วยเหลือเยาวชน

ด้วยโอกาส ที่ช่วยอุปถัมภ์เด็ก , เสริมสร้างสมรรถภาพต่างๆ , พัฒนาเยาวชนทั้งด้านความคิด ร่างกาย และจิตใจ , ที่รวมวัยรุ่น และแหล่งพักผ่อนหย่อนใจ มีกิจกรรมให้ทำ

ลักษณะของศูนย์เยาวชนที่ต้องการ คือ บ้านใหญ่ๆ มีอุปกรณ์การเรียน การสอน ที่ให้ความรู้ กว้างๆ ใกล้เคียงบ้าน มีกีฬา กิจกรรมให้เล่นมากๆ มีที่พักผ่อน และไม่เป็นแหล่งมั่วสุม

ส่วนกิจกรรมนั้นอยากให้กีฬา (บาส วอลเลย์ บายว้ น้ำ แบด มวย เทควันโด ยูโด คาราเต้ กังฟู) การจัดการแข่งกีฬา มีศิลปะ ดนตรี เปิดชมรมช่วยเหลือสังคม เกมส์ 3 มิติ เกมส์คอมพิวเตอร์ มีของเล่น อุปกรณ์ประกอบรถแข่ง

ข้อเสนอแนะเกี่ยวกับศูนย์เยาวชน คือ ให้จัดสถานที่อยู่แถวบ้าน ใกล้บ้าน อยากรู้ให้เปิดศูนย์ที่ต่าง จังหวัด ควรมีการส่งเสริมทั้งทางด้านความรู้และร่างกาย ควรเปิดให้ทั่วถึงทุกพื้นที่ มีอิสระเล่นเอง ทำทุกอย่างเอง อยากรู้ให้มีหลายที่ ที่มีสนามกีฬา มีทุกอย่างเกี่ยวกับวัยรุ่นทั้งกีฬา ของเล่น ที่ฝึกภาษา ควรมีการจัดคอนเสิร์ตเพื่อเรียกคนไปมากๆให้รู้จักศูนย์เยาวชน

เวิร์ดเทรต เซ็นเตอร์

เวิร์ดเทรต เซ็นเตอร์ ตั้งอยู่บนถนนสายหลักที่มีรถประจำทางผ่านหลายสายในเขตปทุมวัน โดยเขตนี้นั้นพบว่ามีศูนย์เยาวชนจำนวน 3 ศูนย์ คือ ศูนย์เยาวชนปทุมวัน , ศูนย์เยาวชนลุมพินี และศูนย์เยาวชนบ่อนไก่ ซึ่งการเลือกสถานที่นั้นเนื่องจากเป็นศูนย์การค้าขนาดใหญ่ และมีกิจกรรมหลายประเภท ที่ดึงดูดเยาวชนให้เข้ามาใช้บริการ เช่น ร้านค้า , ร้านอาหาร , โรงหนัง , ตู้เกมส์ ซึ่งกิจกรรมที่เด่นชัดที่สุดที่เป็นสิ่งดึงดูดเยาวชนให้เข้ามาใช้บริการ คือ ไอซ์สเก็ต ซึ่งเปิดบริการวันละ 2 รอบ รวมทั้งมีการฝึกสอน การแข่งขัน และการให้เช่าอุปกรณ์ให้การเล่นด้วย

จากการสอบถามผู้ตอบแบบสอบถามจำนวน 28 คน พบว่าเป็นเพศชายมากกว่าเพศหญิง มีอายุเฉลี่ย 15 ปี มีเงินเดือนเฉลี่ย 2,629 บาท โดยส่วนมากมีที่พักอาศัยและสถานศึกษาหรือสถานที่ทำงานกระจายตามเขตต่างๆของกรุงเทพมหานคร เช่น เขตธนบุรี สาทร ปทุมวัน ราชบุรีบูรณะ ป้อมปราบ บางรัก โดยพบพื้นที่ไกลสุด คือ อำเภอกระทุ่มแบน จังหวัดสมุทรสาคร และอำเภอบางพลี จังหวัดสมุทรปราการ การทำกิจกรรมในเวลาว่างนั้นคือเล่นกีฬา ดูหนัง ดูคอนเสิร์ต เที่ยว โดยสถานที่ที่ไปนอกจากบ้านและโรงเรียน คือ ศูนย์การค้า (เวิร์ดเทรต เซ็นเตอร์ , เซ็นทรัล ปิ่นเกล้า , ฟิวเจอร์ บางแค , เดอะมอลล์ บางแค-ท่าพระ , สยามฯ-มาบุญครอง) และต่างจังหวัด ซึ่งทำกิจกรรมเหล่านี้เพื่อออกกำลังกาย อยากรู้ เล่น สนุก และพักผ่อน

ผู้ตอบแบบสอบถามไม่รู้จักศูนย์เยาวชน 21 คน (75%) เนื่องจาก ไม่รู้ ไม่อยากรู้จัก ไม่ค่อยได้ไปไหน ไม่เคยได้ยิน จำไม่ได้ ไม่สนใจ ไม่เคยไป ไม่เคยรู้จัก และมีผู้รู้จักศูนย์เยาวชนจำนวน 7 คน (25%) คือ ศูนย์เยาวชนเฉลิมพระเกียรติ ศูนย์เยาวชนบางขุนเทียน และศูนย์เยาวชนกรุงเทพมหานคร (ไทย-ญี่ปุ่น) ซึ่งในจำนวน 7 คนนี้มีผู้ไม่เคยไปใช้บริการของศูนย์เยาวชนจำนวน 2 คน (7%) เพราะไม่รู้ และอยากไปแต่ไม่

ว่าง และมีผู้เคยเข้าไปใช้บริการ 5 คน (5%) คือ ศูนย์เยาวชนเฉลิมพระเกียรติ ศูนย์เยาวชนบางขุนเทียน และศูนย์เยาวชนกรุงเทพมหานคร (ไทย-ญี่ปุ่น) เพื่อไปทำกิจกรรมเตะบอล ร่วมกิจกรรมของโรงเรียน แข่งบอล และว่ายน้ำ

ทางด้านความต้องการในการเข้ามาใช้บริการของศูนย์เยาวชนนั้น มีผู้ไม่ต้องการ 1 คน (4%) เพราะเป็นสถานที่รับเลี้ยงเด็กมีปัญหา โดยมีผู้ต้องการ 27 คน (96%) โดยคิดว่า ศูนย์เยาวชน คือ ที่ออกกำลังกาย , สวนสนุก , ที่เรียน , ที่ทำกิจกรรมร่วมกันของเด็ก , ที่เล่นกีฬา , ที่ชุมนุมเด็ก เพื่อทำกิจกรรมต่างๆ , ที่ให้เยาวชนเที่ยว ศึกษา , ที่รวมเด็ก วัยรุ่น แก้ปัญหาเด็กมีปัญหา เด็กด้อยโอกาส , ที่ฝึกความคิดฝึกคน (ตัวเรา) , ที่สำหรับเด็ก เยาวชน , ที่พักผ่อนผ่อนคลายของเด็กๆ , ศูนย์เพื่อบริการเด็ก , เพิ่มความรู้จักชะชะของเยาวชน , คนเข้าได้ฟรี

ลักษณะของศูนย์เยาวชนที่ต้องการ คือ มีที่เล่นเพียงพอ คล้ายแดนเนรมิตร ศูนย์การค้า สปอ ตคลับ มีที่เล่นกีฬา ดนตรี มีกิจกรรมมากมาย มีสนามกีฬา มีกีฬาหลายๆอย่าง มีอุปกรณ์ ต้นไม้ร่มรื่น มีอาคารกว้างขวาง ใหญ่ พื้นที่มากๆ สะอาด ไม่มีขยะ ฟรี มีที่นั่งเล่นพูดคุยกัน แลกเปลี่ยนความรู้ ใกล้บ้าน มีสอนวิชาชีพ ศิลปะ

ส่วนกิจกรรมนั้นอยากให้มีจัดการแข่งขัน จัดงานรื่นเริง ล่องแก่ง กีฬา (ฟุตบอล เทนนิส) ดนตรี เกมส์ สวนสนุก คหกรรม ทำประโยชน์เพื่อสังคม วาดภาพ อ่านหนังสือ การต่อสู้ คอนเสิร์ต

ข้อเสนอแนะเกี่ยวกับศูนย์เยาวชน คือ ฟรี เสียค่าสมาชิกน้อยๆ เจ้าหน้าที่พูดจาดี ระเบียบเรียบร้อย กิจกรรมน่าสนใจ อาหารอร่อย บรรยากาศธรรมชาติ ไม้ร้อน ต้นไม้เยอะๆ ที่สามารถไปได้ง่าย สะดวก ใกล้บ้าน โรงเรียน มีหลายที่ ที่มียามควบคุม ใหญ่ๆ ไม่แออัด ให้มีการประชาสัมพันธ์ มีสนามไอซ์สเก็ตใหญ่ๆ

เดอะมอลล์ บางกะปิ

เดอะมอลล์ บางกะปิ ตั้งอยู่ในเขตบางกะปิ บนถนนสีแยกที่ตัดกันของสายหลัก โดยเป็นจุดต่อรถประจำทางที่สำคัญในละแวกนี้ด้วย โดยในเขตนี้นั้นไม่พบว่ามีศูนย์เยาวชนตั้งอยู่ ซึ่งการเลือกสถานที่นั้นเนื่องจากเป็นศูนย์การค้าขนาดใหญ่ในละแวกนี้ และมีกิจกรรมหลากหลายประเภทที่ดึงดูดเยาวชนให้เข้ามาใช้บริการ เช่น ร้านค้า , ร้านอาหาร , โรงหนัง , ตู้เกมส์ , โบว์ลิง , สวนนก , สวนสนุก , สวนน้ำ , สระว่ายน้ำ , ติ้ะปิงปอง การจัดนิทรรศการ การจัดการแสดง การจัดการแข่งขันต่างๆ รวมทั้งการจัดคอนเสิร์ตทุกวันเสาร์

จากการสอบถามผู้ตอบแบบสอบถามจำนวน 24 คน พบว่าเป็นเพศหญิงมากกว่าเพศชาย มีอายุเฉลี่ย 17 ปี มีเงินเดือนเฉลี่ย 3,679 บาท โดยส่วนมากมีที่พักอาศัยและสถานศึกษาหรือสถานที่ทำงานอยู่ในเขตบางกะปิ ปิงกุ่ม มีนบุรี สวนหลวง หนองจอก ลาดกระบัง ซึ่งส่วนมากเป็นเขตที่อยู่ต่อเนื่องจากเขตบางกะปิ การทำกิจกรรมในเวลาว่างนั้นคือเดินเล่นตามห้าง ดูหนังดูคอนเสิร์ต เล่นกีฬา และไปเที่ยว โดยสถานที่ที่ไปนอกจากบ้านและโรงเรียน คือ ศูนย์การค้า (เดอะมอลล์ บางกะปิ , อิมพีเรียลเวิร์ด ลาดพร้าว ,

แพชั่นไอร์แลนด์ รามอินทรา , เซ็นทรัล ลาดพร้าว , เวิร์ดเทรด เซ็นเตอร์ , สยามฯ , ฟิวเจอร์ รังสิต) และต่างจังหวัด ซึ่งทำกิจกรรมเหล่านี้เพื่อพักผ่อน เพลิดเพลิน สนุก และออกกำลังกาย

ผู้ตอบแบบสอบถามไม่รู้จักศูนย์เยาวชน 21 คน (87%) เนื่องจาก ไม่รู้ว่าอยู่ที่ไหน ไม่เคยไป ไม่ได้ไป ไม่เคยได้ยินชื่อ ไม่รู้ว่าเป็นอะไร มีหน้าที่อะไร ไม่สนใจ ไม่เคยพบเห็น ไม่รู้ว่าเกี่ยวกับอะไร และไม่มีเวลาไปไหน โดยมีผู้รู้จักศูนย์เยาวชนจำนวน 3 คน (13%) คือ ศูนย์เยาวชนกรุงเทพมหานคร(ไทย-ญี่ปุ่น) ศูนย์เยาวชนลุมพินี ซึ่งทั้ง 3 คนนี้เคยเข้าไปใช้บริการ คือ ศูนย์เยาวชนกรุงเทพมหานคร(ไทย-ญี่ปุ่น) และศูนย์เยาวชนลุมพินี เพื่อไปทำกิจกรรมวิ่งและเล่นบาส

ทางด้านความต้องการในการเข้ามาใช้บริการของศูนย์เยาวชนนั้น มีผู้ไม่ต้องการ 4 คน (17%) เพราะต้องทำงานแล้ว เลยวียที่จะไปใช้บริการ , ไม่มีปัญหา ไม่อยากไปแยงคนอื่นใช้ , ไม่มีธุระ และไม่ว่างไปใช้บริการ โดยมีผู้ต้องการ 20 คน (83%) โดยคิดว่า ศูนย์เยาวชน คือ ที่คุ้มครองสิทธิเด็กและเยาวชน , ที่ช่วยเหลือ ให้คำปรึกษาในการเข้าสังคม การเรียน , ที่พักผ่อนสำหรับทุกคน , ที่ทำกิจกรรมของวัยรุ่น , ที่รวมเยาวชนให้ทำสิ่งดีดี , ศูนย์รวมเยาวชน มีสิ่งดึงดูด เช่น กีฬา ตู้เกมส์ , ที่รวมวัยรุ่นทำกิจกรรมของสังคม , แหล่งรวมวัยรุ่น , ทำกิจกรรมเกี่ยวกับสุขภาพ กีฬา , ที่ออกกำลังกาย , ที่เล่นกีฬา บ้านเท็ง

ลักษณะของศูนย์เยาวชนที่ต้องการ คือ ให้คำปรึกษาเรื่องแฟน คนนอกหัก มีสิ่งช่วยเหลือเยาวชน เช่น การงาน ปัญหาต่างๆ มีแบบอย่างที่ดีให้เยาวชน มีสนามกีฬา สระว่ายน้ำ ที่เล่นของเด็กๆ มีสวนสาธารณะ บรรยากาศดีดี สิ่งแวดล้อมดีดี ต้นไม้เยอะๆ รมรื่น สะอาด กว้างๆ สวยๆ ใกล้บ้าน ใต้ถุนคูด ขยายอาหารเยอะๆ มีอุปกรณ์เกี่ยวกับกีฬา ห้องน้ำสะอาด มีอะไรแปลกๆใหม่ๆ มีแหล่งบันเทิง ภาพยนตร์ สอนพิเศษ เกมส์ กิจกรรมนอกสถานที่ทั้งในกรุงเทพฯ และต่างจังหวัด และเปิดวันหยุดราชการ

ส่วนกิจกรรมนั้นอยากให้มีกีฬา (บาส วอลเลย์ ว่ายน้ำ แบด บอล ปิงปอง) จัดแข่งกีฬา อ่านหนังสือ ฝักฝักเป็นด้านๆ ร้องเพลง เกมส์ อินเทอร์เน็ต คอมพิวเตอร์ นันทนาการ กิจกรรมกลุ่ม สอนวิชาชีพ งานสังสรรค์ ทัศนศึกษา ดนตรี อาสาพัฒนาชุมชน กิจกรรมเพื่อสังคม (อาสาทำแ่ง ขุดคลอง) ฉายภาพยนตร์ ไซส์เก็ต โบว์ลิง เข้าค่าย

ข้อเสนอแนะเกี่ยวกับศูนย์เยาวชน คือ ใกล้โรงเรียน ใกล้บ้าน สร้างกระจายๆหลายๆที่ มีคอฟฟี่ช็อป การคมนาคมสะดวก สบาย-ผ่อนคลาย เปิดรับสมาชิก มีการเก็บค่าสมาชิก ให้ใช้ได้ทุกคน ไม่แบ่งชนชั้น ไม่มีการมั่วสุม ให้ดาราเป็นพรีเซ็นเตอร์ในการโฆษณาทางไปปลิว โทรทัศน์ วิทยุ ป้ายวิทยุ มีทั้งความรู้ ความบันเทิง จัดสถานที่ให้ดึงดูด

เดอะมอลล์ บางแค

เดอะมอลล์ บางแค ตั้งอยู่ในเขตภาษีเจริญ บนถนนสายหลักบนถนนสายหลักที่มีรถประจำทางผ่านหลายสายนอกจากนี้ยังเป็นถนนสายหลักระหว่างจังหวัดโดยเชื่อมระหว่างกรุงเทพกับนครปฐมด้วย โดยในเขตนี้ไม่น่าพบว่ามีศูนย์เยาวชนตั้งอยู่ ซึ่งการเลือกสถานที่นั้นเนื่องจากเป็นศูนย์การค้าขนาดใหญ่

ในละแวกนี้ และมีกิจกรรมหลากหลายประเภทที่ดึงดูดเยาวชนให้เข้ามาใช้บริการ เช่น ร้านค้า , ร้านอาหาร , โรงหนัง , ตู้เกมส์ , โบว์ลิ่ง , สวนนก , สวนสนุก , สวนน้ำ , สระว่ายน้ำ , ติ้ะปิงปอง การจัดการนันทนาการ การจัดการแสดง การจัดการแข่งขันต่างๆ รวมทั้งการจัดคอนเสิร์ตทุกวันเสาร์-อาทิตย์

จากการสอบถามผู้ตอบแบบสอบถามจำนวน 23 คน พบว่าเป็นเพศหญิงมากกว่าเพศชาย มีอายุเฉลี่ย 15 ปี มีเงินเดือนเฉลี่ย 2,187 บาท โดยส่วนมากมีที่พักอาศัยและสถานศึกษาหรือสถานที่ทำงานอยู่ในเขตภาคีเจริญ ธนบุรี หนองแขม บางขุนเทียน โดยพบพื้นที่ไกลสุด คือ อำเภอสามพราน จังหวัดนครปฐม ซึ่งส่วนมากเป็นเขตที่อยู่ต่อเนื่องจากเขตภาคีเจริญ การทำกิจกรรมในเวลาว่างนั้นคือเล่นกีฬา เล่นเกมส์ ดูหนังดูคอนเสิร์ต และไปเที่ยว โดยสถานที่ที่ไปนอกจากบ้านและโรงเรียน คือ ศูนย์การค้า (เดอะมอลล์ บางแค , ฟิวเจอร์ บางแค , เซ็นทรัล ปิ่นเกล้า , มาบุญครอง , ดิโอดี สยาม) และต่างจังหวัด ซึ่งทำกิจกรรมเหล่านี้เพื่อสนุกสนานได้ออกกำลังกาย พักผ่อนเพลิดเพลิน

ผู้ตอบแบบสอบถามไม่รู้จักศูนย์เยาวชน 21 คน (92%) เนื่องจาก ไม่เคยเห็น ไม่เคยไป ไม่ค่อยรู้ ไม่สนใจ ไม่มีเวลาไปไหน ไม่รู้จักที่ ไม่รู้จัก ไม่เคยได้ยิน ไม่รู้จะไปทำไม ไม่รู้ โดยมีผู้รู้จักศูนย์เยาวชนจำนวน 2 คน (8%) คือ ศูนย์เยาวชนกรุงเทพมหานคร(ไทย-ญี่ปุ่น) ศูนย์เยาวชนลุมพินี

ซึ่งทั้ง 2 คนนี้มีความไม่เคยไปใช้บริการของศูนย์เยาวชน 1 คน (4%) เพราะไม่ได้เป็นสมาชิก และอีก 1 คน (4%) เคยเข้าไปใช้บริการ คือ ศูนย์เยาวชนกรุงเทพมหานคร(ไทย-ญี่ปุ่น) เพื่อไปทำกิจกรรมวิ่งและนั่งเล่น

ทางด้านความต้องการในการเข้ามาใช้บริการของศูนย์เยาวชนนั้น มีผู้ไม่ต้องการ 1 คน เพราะ ไม่รู้จัก ไม่รู้เรื่อง โดยมีผู้ต้องการ 22 คน (96%) โดยคิดว่า ศูนย์เยาวชน คือ ที่รวมกลุ่มวัยรุ่น เล่นกีฬา ไม่เสพยา , เป็นที่ทำกิจกรรมร่วมกันของวัยรุ่น เด็กๆ , ที่รวบรวมเพื่อน , ที่พบปะ , ที่ออกกำลังกาย , ที่พักผ่อน , มีเครื่องออกกำลังกายทุกชนิด มีสวนสาธารณะ , ที่ให้ความรู้ , ที่เด็กเล่น , ศูนย์วัฒนธรรม , ที่พัฒนาเด็กทางร่างกาย ไม่ให้เด็กไปมั่วสุมอย่างอื่น

ลักษณะของศูนย์เยาวชนที่ต้องการ คือ รมรื่น มีต้นไม้เยอะๆ สวยงาม สงบ กว้างๆ ไม่ร้อน เหมือนสวนสาธารณะ อาคารติดแอร์ มีสนามกีฬา ยิมเนเซียม มีที่ทำการ คอนเสิร์ต กีฬา ห้องเล่นเกม ตู้เกมส์ เครื่องออกกำลังกาย สวนสนุก ลานกีฬา มีกิจกรรมมากมาย พัฒนาความรู้ ไม่มีอบายมุข คนไม่พลุกพล่าน เข้าไปใช้บริการแล้วรู้สึกเป็นกันเอง

ส่วนกิจกรรมนั้นอยากให้มีการ (แบด บาส ว่ายน้ำ วอลเลย์) จัดแข่งกีฬา ตู้เกมส์ วาดภาพศิลปะ ปั้นรูป คอนเสิร์ต ดนตรี ตอบปัญหาพูดคุย บริการปัญหาแก่นักจิตวิทยา พายเรือ ขี่จักรยาน ประดิษฐ์ของต่างๆ อ่านหนังสือ เล่นเกมส์ เดินแอโรบิค เข้าค่ายต่างจังหวัด

ข้อเสนอแนะเกี่ยวกับศูนย์เยาวชน คือ กิจกรรมต้องน่าสนใจ อยากให้ทุกคนมาแลกเปลี่ยนความคิดเห็น มาปรึกษาปัญหาแก่นักกีฬาทุกประเภท ทำตามคำแนะนำของทุกคน อยากพบปะดารดา ใกล้ๆบ้าน มีอุปกรณ์ให้เช่า เช่น จักรยาน โรเลอร์เบรด ไม้แบด ขูดว่ายน้ำ เป็นต้น มีคนคอยแนะนำการเล่นกีฬาที่ถูกต้อง มีคนคอยปฐมพยาบาลเมื่อเกิดอุบัติเหตุ มีที่จอดรถมากๆ มียามคอยรักษาความปลอดภัย ห้องน้ำสะอาด ราคาไม่แพง เข้าถึงสะดวก

แพชชั่นไอร์แลนด์ รามอินทรา

แพชชั่นไอร์แลนด์ รามอินทรา ตั้งอยู่ในเขตบึงกุ่ม บนถนนสายหลักบนถนนสายหลักที่มีรถประจำทางผ่านหลายสาย โดยในเขตนี้ไม่นับว่ามีศูนย์เยาวชนที่ตั้งอยู่ ซึ่งการเลือกสถานที่นี้นั้นเนื่องจากเป็นศูนย์การค้าขนาดใหญ่ในละแวกนี้ และมีกิจกรรมหลากหลายประเภทที่ดึงดูดเยาวชนให้เข้ามาใช้บริการ เช่น ร้านค้า , ร้านอาหาร , โรงหนัง , ตู้เกมส์ , สวนนก , สวนสนุก , การจัดนิทรรศการ การจัดการแสดง การจัดการแข่งขันต่างๆ รวมทั้งการจัดคอนเสิร์ตทุกวันอาทิตย์

จากการสอบถามผู้ตอบแบบสอบถามจำนวน 17 คน พบว่าเป็นเพศหญิงมากกว่าเพศชาย มีอายุเฉลี่ย 17 ปี มีเงินเดือนเฉลี่ย 3,212 บาท โดยส่วนมากมีที่พักอาศัยและสถานศึกษาหรือสถานที่ทำงานอยู่ในเขตมีนบุรี บึงกุ่ม หนองจอก สวนหลวง โดยพบพื้นที่ไกลสุด คือ อำเภอเมือง จังหวัดปทุมธานี การทำกิจกรรมในเวลาว่างนั้นคือเดินเล่น เล่นเกมส์ ดูหนังดูคอนเสิร์ต ไปเที่ยว และเล่นกีฬา โดยสถานที่ที่ไปนอกจากบ้านและโรงเรียน คือ ศูนย์การค้า (แพชชั่นฯ รามอินทรา,เดอะมอลล์ บางกะปิ,โลตัส มีนบุรี) และต่างจังหวัด ซึ่งทำกิจกรรมเหล่านี้เพราะไม่รู้ว่าจะไปที่ไหน ไม่มีอะไรทำ และขี้เกียจอยู่บ้าน

ผู้ตอบแบบสอบถามไม่รู้จักรักรักศูนย์เยาวชน 8 คน (47%) เนื่องจาก ไม่เคยได้ยิน ไม่เคยไป ไม่สนใจ ไม่รู้จัก และมีผู้รู้จักศูนย์เยาวชนจำนวน 9 คน (53%) คือ ศูนย์เยาวชนมีนบุรี ศูนย์เยาวชนบางเขน และศูนย์เยาวชนกรุงเทพมหานคร(ไทย-ญี่ปุ่น) ซึ่งในจำนวน 9 คนนี้มีผู้ไม่เคยไปใช้บริการของศูนย์เยาวชนจำนวน 4 คน (24%) เพราะไม่มีสิ่งดึงดูด และมีผู้เคยเข้าไปใช้บริการ 5 คน (29%) คือ ศูนย์เยาวชนมีนบุรี และศูนย์เยาวชนกรุงเทพมหานคร(ไทย-ญี่ปุ่น) เพื่อไปทำกิจกรรมเล่นกีฬา วิ่ง ปิงปอง บาส

ทางด้านความต้องการในการเข้ามาใช้บริการของศูนย์เยาวชนนั้น ผู้ตอบแบบสอบถามทุกคนมีความต้องการ (100%) โดยคิดว่า ศูนย์เยาวชน คือ ที่อ่านหนังสือ , ที่เล่นกีฬา , ที่ออกกำลังกาย , ที่พบกลุ่มเพื่อน , ทำกิจกรรมร่วมกัน , พบปะสังสรรค์ , ที่พักผ่อน , ศูนย์กลางของคน , ศูนย์รวมสมาชิกเพื่อแลกเปลี่ยนความคิดเห็น , ที่รวมเด็กๆ , ที่คลายความเครียด , ที่เล่นเกมส์ ดนตรี

ลักษณะของศูนย์เยาวชนที่ต้องการ คือ เป็นห้องอ่านหนังสือ มีสนามวอลเลย์ มีที่เล่นกีฬา ที่เล่นเกมส์ แบบห้างดิคเอร์ คล้ายบ้าน ทันสมัย ตกแต่งสวยงาม มีต้นไม้ ชุมชน ร่มรื่น อากาศดี บรรยากาศสงบเงียบ มีกีฬา ดนตรี พุดคุยกัน มีกิจกรรมร่วมกัน มีความบันเทิง พัฒนาเด็กให้รู้จักเล่นกีฬา เพื่อหลีกเลี่ยง ยาเสพติด

ส่วนกิจกรรมนั้นอยากให้มีกีฬา (บาส วอลเลย์ วูตวู้ แบด ปิงปอง) การจัดการแข่งกีฬา (กีฬาสิ) อ่านหนังสือ เดินเล่น นั่งเล่น ชมต้นไม้ ดูคอนเสิร์ต ดนตรี ร้องเพลง พัฒนาชุมชน (ทาสีกำแพง) พัฒนาต่างจังหวัด (ออกค่ายอาสา) สนามเด็กเล่น วาดรูป เล่นเกมส์

ข้อเสนอแนะเกี่ยวกับศูนย์เยาวชน คือ ควรมีแอร์ติด มีห้องสมุด ทำกิจกรรมเพื่อประโยชน์ส่วนรวม มีการประชาสัมพันธ์ ใกล้บ้าน มีเวทีการแสดง อยากให้มีเพื่อป้องกันเยาวชนติดยา และทำกิจกรรมร่วมกัน

ศูนย์เยาวชนกรุงเทพมหานคร (ไทย-ญี่ปุ่น) (ภาพที่ 5-1)

ศูนย์เยาวชนกรุงเทพมหานคร (ไทย-ญี่ปุ่น) ตั้งอยู่ในเขตดินแดง บนถนนสายรองที่ไม่มีรถประจำทางผ่าน ซึ่งการเลือกสถานที่นั้นเนื่องจากเป็นศูนย์เยาวชนขนาดใหญ่ที่สุด มีองค์ประกอบทางกายภาพและกิจกรรมที่ให้บริการที่หลากหลาย

จากการสอบถามผู้ตอบแบบสอบถามจำนวน 18 คน พบว่าเป็นเพศชายมากกว่าเพศหญิง มีอายุเฉลี่ย 14 ปี มีเงินเดือนเฉลี่ย 1,822 บาท โดยส่วนมากมีที่พักอาศัยและสถานศึกษาหรือสถานที่ทำงานอยู่ในเขตดินแดง ราชเทวี ดุสิต โดยพบพื้นที่ไกลสุด คือ อำเภอบางกรวย จังหวัดนนทบุรี การทำกิจกรรมในเวลาว่างนั้นคือเล่นกีฬาและทำกิจกรรมในศูนย์เยาวชน ซึ่งทำกิจกรรมเหล่านี้เพื่อร่างกายแข็งแรง ออกกำลังกายและป้องกันตัว

มีผู้ตอบแบบสอบถาม 12 คน (67%) รู้จักเฉพาะศูนย์เยาวชนกรุงเทพมหานคร (ไทย-ญี่ปุ่น) ส่วนอีก 6 คน (33%) รู้จักและเคยไปศูนย์เยาวชนอื่นๆด้วย คือ ศูนย์เยาวชนเฉลิมพระเกียรติ ศูนย์เยาวชนบ่อนไก่ ศูนย์เยาวชนประชานิเวศน์ ศูนย์เยาวชนเทเวศน์ และศูนย์เยาวชนสวนอ้อย กิจกรรมที่ทำ คือ ดูกิจกรรมต่างๆ ยูโด เทควันโด วัยน้ำ บอล วิ่ง เล่นสนามเด็กเล่น เซียร์กีฬา บาส นั่งเล่น วาดเขียน ศิลปะ ดิวิวิภาษาอังกฤษ

ทางด้านความต้องการในการเข้ามาใช้บริการของศูนย์เยาวชนนั้น มีผู้ตอบแบบสอบถาม 1 คนไม่ต้องการ เพราะ ใกล้บ้าน ส่วนอีก 17 คน (94%) มีความต้องการโดยคิดว่า ศูนย์เยาวชน คือ ที่พักผ่อนหย่อนใจ , ที่เล่นกีฬา ทำกิจกรรม , ที่ออกกำลังกาย ให้ความแข็งแรง , ให้ความรู้ , สนุกสนาน , ได้เพื่อนใหม่ , ใช้เวลาว่างให้เป็นประโยชน์ ไม่ไปติดยา

ลักษณะของศูนย์เยาวชนที่ต้องการ คือ แบบศูนย์เยาวชนกรุงเทพมหานคร(ไทย-ญี่ปุ่น) ไม่ซูลมุนวุ่นวาย แต่ไม่เงียบ สนามเด็กเล่นควรเป็นสนามหญ้า มีกีฬาทุกชนิด อุปกรณ์ทันสมัย ผสมผสาน (กีฬา+วิชาการ) สะอาด เครื่องกีฬาครบ

ส่วนกิจกรรมนั้นอยากให้มีกีฬา (วอลเลย์ แบด เคนโต้ กอล์ฟ) การจัดการแข่งกีฬา ตู๋เกมส์ ดิวิวิวิชาการ คอมพิวเตอร์

ข้อเสนอแนะเกี่ยวกับศูนย์เยาวชน คือ รณรงค์อย่าให้ทิ้งขยะ สนามเด็กเล่นให้เปลี่ยนให้ทันสมัย มีทางซั้จักรยาน มีสนามแบดเยอะๆ ขนมหง มีการแสดงบนเวทีหลายๆวัน อยากให้มีศูนย์ฯใกล้บ้าน มีศูนย์น้อยเกินไป เข้าถึงลำบาก ไม่มีแผนกพยาบาล ห้องกิจกรรมน่าจะเป็นห้องแอร์ ศูนย์ฯแต่ละแห่งน่าจะมีพื้นที่เยอะๆ เปิดให้บริการเช้าๆ ไม่มีสิ่งเสพติดในศูนย์ฯ เช่น นูหรี มีการประชาสัมพันธ์ น่าจะมีศูนย์เยาวชนแบบนี้ตามต่างจังหวัด

ศูนย์เยาวชนเฉลิมพระเกียรติ (ภาพที่ 5-2)

ศูนย์เยาวชนเฉลิมพระเกียรติ ตั้งอยู่ในเขตราชบุรีบูรณะ บนถนนสายรองที่มีรถประจำทางผ่าน ซึ่งการเลือกสถานที่นั้นเนื่องจากเป็นศูนย์เยาวชนขนาดใหญ่ที่สุดของฝั่งธนบุรี มีองค์ประกอบทางกายภาพและกิจกรรมที่ให้บริการที่หลากหลาย

จากการสอบถามผู้ตอบแบบสอบถามจำนวน 18 คน พบว่าเป็นเพศชายพอกับเพศหญิง มีอายุเฉลี่ย 16 ปี มีเงินเดือนเฉลี่ย 2,742 บาท โดยส่วนมากมีที่พักอาศัยและสถานศึกษาหรือสถานที่ทำงานอยู่ในเขตราชบุรีบูรณะ และเขตต่อเนื่องของฝั่งธนบุรี โดยพบพื้นที่ใกล้เคียง คือ อำเภอพระประแดงจังหวัดสมุทรปราการ การทำกิจกรรมในเวลาว่างนั้นคือเล่นกีฬาและทำกิจกรรมในศูนย์เยาวชน ซึ่งทำกิจกรรมเหล่านี้เพื่อฝึกซ้อม ออกกำลังกาย และเพื่อสุขภาพ

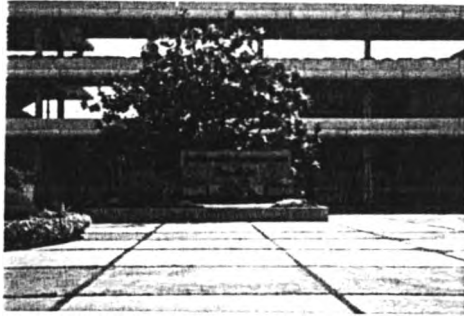
มีผู้ตอบแบบสอบถาม 11 คน (61%) รู้จักเฉพาะศูนย์เยาวชนเฉลิมพระเกียรติ ส่วนอีก 7 คน (39%) รู้จักและเคยไปศูนย์เยาวชนอื่นๆด้วย คือ ศูนย์เยาวชนกรุงเทพมหานคร (ไทย-ญี่ปุ่น) ศูนย์เยาวชนจักรแก้ว ศูนย์เยาวชนปทุมวัน ศูนย์เยาวชนปอนโก ศูนย์เยาวชนอัมพวา และศูนย์เยาวชนบางนา กิจกรรมที่ทำ คือ บาส ยูโด บอล วัยน้ำ ปิงปอง ำไทย เดิน งานกีฬาเขต

ทางด้านความต้องการในการเข้ามาใช้บริการของศูนย์เยาวชนนั้น ผู้ตอบแบบสอบถามทุกคน (100%) มีความต้องการโดยคิดว่า ศูนย์เยาวชน คือ ที่ออกกำลังกาย พักผ่อน ผ่อนคลายความเครียดจากการเรียน . โรงเรียน . ที่เล่นกีฬา . นันทนาการ . ไม่หมกมุ่นยาเสพติด . ฝึกกีฬา . ซ้อมกีฬา . ที่เล่น เทียว . จัดแข่งขันต่างๆ

ลักษณะของศูนย์เยาวชนที่ต้องการ คือ แบบศูนย์เยาวชนเฉลิมพระเกียรติ กว้างๆ รมรื่น มีต้นไม้เยอะๆ มีหลังคา ปลอดภัย ติดแอร์ในโรงยิม มีตู้น้ำ สะอาด สูงๆ มีกิจกรรมหลายอย่างสำหรับเยาวชน

ส่วนกิจกรรมนั้นอยากให้มีกีฬา (วอลเลย์ บาส เทคอนโด ยูโด ปิงปอง ไอคิโด กอล์ฟ สนุกเกอร์) พายเรือ ศิลปะ อบรมภาษาอังกฤษ คอมพิวเตอร์ ฝึกอาชีพ กิจกรรมวันสำคัญ บัลเล่ย์ ไรซ์สเก็ท โคะคาร์ต แข่งจักรยาน

ข้อเสนอแนะเกี่ยวกับศูนย์เยาวชน คือ ห้องน้ำสกปรก ไม่มีน้ำกินฟรี อุปกรณ์พังบ่อย ยิมเนเซียม บาส-วอลเลย์ น่าจะแยกกัน น่าจะมีโรงยิมเพิ่ม มีพื้นที่มากขึ้น มีกิจกรรมพิเศษบ่อยๆ มีผู้เชี่ยวชาญ(ทีมชาติ)แนะนำในสนาม มีร้านขายอาหาร ติดแอร์ในโรงยิม มีหลังคาใสบกัันฝน มีสนามหญ้าเยอะๆ ต้นไม้เยอะๆ



ภาพที่ 5 - 1 แสดงศูนย์เยาวชนกรุงเทพมหานคร (ไทย-ญี่ปุ่น)



ภาพที่ 5 - 2 แสดงศูนย์เยาวชนเฉลิมพระเกียรติ

ศูนย์เยาวชนสวนอ้อย (ภาพที่ 5-3)

ศูนย์เยาวชนสวนอ้อย ตั้งอยู่ในเขตดุสิต บนถนนสายรองที่ไม่มีรถประจำทางผ่าน ซึ่งการเลือกสถานที่นั้นเนื่องจากเป็นศูนย์เยาวชนขนาดกลางในฝั่งพระนคร มีองค์ประกอบทางกายภาพ และกิจกรรมที่ให้บริการที่พอสมควร

จากการสอบถามผู้ตอบแบบสอบถามจำนวน 17 คน พบว่าเป็นเพศชายมากกว่าเพศหญิง มีอายุเฉลี่ย 14 ปี มีเงินเดือนเฉลี่ย 1,388 บาท โดยส่วนมากมีที่พักอาศัยและสถานศึกษาหรือสถานที่ทำงานอยู่ในเขตดุสิต การทำกิจกรรมในเวลาว่างนั้นคือเล่นกีฬาและทำกิจกรรมในศูนย์เยาวชน ซึ่งทำกิจกรรมเหล่านี้เพื่อความสนุก แข็งแรง เพลิดเพลิน

มีผู้ตอบแบบสอบถาม 8 คน (47%) รู้จักเฉพาะศูนย์เยาวชนสวนอ้อย ส่วนอีก 9 คน (53%) รู้จักและเคยไปศูนย์เยาวชนอื่นๆด้วย คือ ศูนย์เยาวชนพระธานีเวศน์ ศูนย์เยาวชนเทเวศน์ ศูนย์เยาวชนตะวันออกวิษ ศูนย์เยาวชนกรุงเทพมหานคร (ไทย-ญี่ปุ่น) ศูนย์เยาวชนโรตารีธนบุรี ศูนย์เยาวชนลุมพินี ศูนย์เยาวชนบางขุนเทียน ศูนย์เยาวชนวัดโสมนัส และศูนย์เยาวชนเวฬุราชิน กิจกรรมที่ทำ คือ รำ บอล ปิงปอง บาส วอลเลย์ เทคบอล เล่นเกมส่ เรียนศิลปะ วาดรูป ดนตรี แข่งบอล บาส

ทางด้านความต้องการในการเข้ามาใช้บริการของศูนย์เยาวชนนั้น ผู้ตอบแบบสอบถามทุกคน (100%) มีความต้องการโดยคิดว่า ศูนย์เยาวชน คือ พุนปัญญา , บ้าน , ที่ออกกำลังกาย , ที่เล่นกีฬา , ที่ทำกิจกรรมในเวลาว่าง ไม่มียาเสพติด , ให้ความรู้ ได้ประสบการณ์การอยู่ร่วมกันในสังคม , ไม่ต้องกลัวอันตราย , ให้ความสนุก ความรู้แจ้ง , ที่ได้เข้ามาเล่น และที่ฝึกหัดหลายๆอย่าง

ลักษณะของศูนย์เยาวชนที่ต้องการ คือ แบบศูนย์เยาวชนสวนอ้อย กว้างๆ ใหญ่ๆ ครบวงจร (มีสระว่ายน้ำ สนามแบดมินตัน สนามเทนนิส โรงยิม ห้องซ้อมดนตรี) มีโต๊ะปิงปองหลายๆ จัดกิจกรรมหลายๆ อย่าง ติดแอร์ มีห้องคอมพิวเตอร์ มีผู้นำเยอะๆ สนามบอลเป็นสนามหญ้า

ส่วนกิจกรรมนั้นอยากให้มีการกีฬา (ว่ายน้ำ แอโรบิค มวยสากล วอลเลย์บอล สุนัขเกอร์) การแข่งขันกีฬา เล่นเกมส่กลางแจ้ง การจัดงานรื่นเริง ไปทัศนศึกษา คอมพิวเตอร์ อินเทอร์เน็ต เกมส่กด ของเล่นผู้ชาย จิกซอร์ วาดรูป ศิลปะ

ข้อเสนอแนะเกี่ยวกับศูนย์เยาวชน คือ อยากให้มีสระว่ายน้ำ โรงยิม ของเล่นเยอะๆ ให้คนทำตามระเบียบ เข้มงวดกว่านี้ มีสนามบอลในร่ม อยากให้มีศูนย์ฯเยอะๆ มีศูนย์ฯใหญ่กว่านี้ในเขตดุสิต เปิดเข้าๆ ปิดดึกๆ เปลี่ยนสนามปูนเป็นสนามหญ้าสำหรับเล่นบอล อยุ่กมีได้บอลและสปอนเซอร์บอล

ศูนย์เยาวชนโรตารี ธนบุรี (ภาพที่ 5-4)

ศูนย์เยาวชนโรตารีธนบุรี ตั้งอยู่ในเขตบางกอกใหญ่ บนถนนซอยที่ไม่มีรถประจำทางผ่าน ซึ่งการเลือกสถานที่นี้นั้นเนื่องจากเป็นศูนย์เยาวชนขนาดกลางในฝั่งธนบุรี มีองค์ประกอบทางกายภาพ และกิจกรรมที่ให้บริการที่พอสมควร

จากการสอบถามผู้ตอบแบบสอบถามจำนวน 19 คน พบว่าเป็นเพศชายมากกว่าเพศหญิง มีอายุเฉลี่ย 14 ปี มีเงินเดือนเฉลี่ย 1,439 บาท โดยส่วนมากมีที่พักอาศัยและสถานศึกษาหรือสถานที่ทำงานอยู่ในเขตบางกอกใหญ่ การทำกิจกรรมในเวลาว่างนั้นคือเล่นกีฬาและทำกิจกรรมในศูนย์เยาวชน ซึ่งทำกิจกรรมเหล่านี้เพื่อร่างกายแข็งแรง ออกกำลังกาย มีเวลาว่าง ไม่มีอะไรทำ มาเล่นกับเพื่อน

มีผู้ตอบแบบสอบถาม 6 คน (32%) รู้จักเฉพาะศูนย์เยาวชนโรตารี ธนบุรี ส่วนอีก 13 คน (53%) รู้จักและเคยไปศูนย์เยาวชนอื่นๆด้วย คือ ศูนย์เยาวชนเวฬุราชินี ศูนย์เยาวชนสวนอ้อย ศูนย์เยาวชนลุมพินี ศูนย์เยาวชนวัดดอกไม้ ศูนย์เยาวชนอัมพวา ศูนย์เยาวชนชัยพฤกษ์ และศูนย์เยาวชนกรุงเทพมหานคร (ไทย-ญี่ปุ่น) กิจกรรมที่ทำ คือ รำ กระบี่กระบอง เล่นเกมส์ เล่นกีฬา แข่งบอล บาส ร่วมกิจกรรมต่างๆ

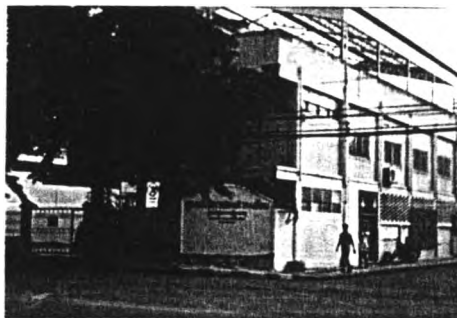
ทางด้านความต้องการในการเข้ามาใช้บริการของศูนย์เยาวชนนั้น ผู้ตอบแบบสอบถามทุกคน (100%) มีความต้องการโดยคิดว่า ศูนย์เยาวชน คือ สถานที่ออกกำลังกาย คลายเครียด พักผ่อนหย่อนใจ , ศูนย์รวมกีฬา , ที่ให้ความรู้ , ทำกิจกรรมร่วมกัน , ทำการบ้านในเวลาว่าง , ที่สังสรรค์คุยกัน , ที่เล่นกิจกรรม และที่เล่นกีฬา

ลักษณะของศูนย์เยาวชนที่ต้องการ คือ แบบศูนย์เยาวชนโรตารี ธนบุรี กว้างขวาง ใหญ่ๆ สูงๆ หลายๆชั้น อาคารปูนติดแอร์ มีสนามกีฬาทุกสนาม มีสนามไอซ์สเก็ต มีห้องซ้อมกระบี่กระบอง มีที่อ่านหนังสือพิมพ์ มีห้องวิดีโอเกมส์ มีกีฬาครบทุกประเภท จัดการแข่งขันบ่อยๆเพื่อแลกเปลี่ยนความคิดเห็นกัน มีรูปภาพติดให้ความรู้เกี่ยวกับยาบ้า และมีครูมาช่วยฝึกซ้อมกีฬา

ส่วนกิจกรรมนั้นอยากให้มีกีฬา (เทนนิส ไอซ์สเก็ต ปิงปอง เปตอง แบด มวยปล้ำ บอล บาส) การละเล่นอนุรักษ์วัฒนธรรมไทย ดนตรีสากล ห้องสมุด เกมส์ต่างๆ ทัศนศึกษาต่างจังหวัด ค่ายพักแรม การแข่งขันต่างๆของกทม.

ข้อเสนอแนะเกี่ยวกับศูนย์เยาวชน คือ อยากให้มีบ่อน้ำ น้ำพุ สระว่ายน้ำ มีสแตเดียม ยิมเนเซียม มีครูใจดี จัดงานรื่นเริงบ่อยๆ มีลานจอดรถ มีการแข่งกีฬาแบบเหยาเหียน เพื่อแลกเปลี่ยนความคิดเห็นกัน และได้รู้จักคนมากขึ้น

จากการศึกษาความต้องการของเยาวชนในการเข้ามาใช้บริการของศูนย์เยาวชนในกรุงเทพมหานคร โดยการออกแบบสอบถามจำนวน 200 ชุดนั้นแบ่งเป็นผู้ชาย 96 คน (48%) และผู้หญิง 104 คน (52%) มีอายุเฉลี่ย 15 ปี (มากที่สุด 25 ปี , น้อยสุด 9 ปี) ระดับเงินเดือนเฉลี่ย 2,464 บาท (สูงสุด 20,000 บาท , ต่ำสุด 450 บาท) โดยผู้ตอบแบบสอบถามที่เดอะมอลล์ บางกะปิ มีระดับเงินเดือนเฉลี่ยสูงสุด รอง



ภาพที่ 5 - 3 แสดงศูนย์เยาวชนสวนอ้อย



ภาพที่ 5 - 4 แสดงศูนย์เยาวชนโรตารี ธนบุรี

ลงมา คือ เซ็นทรัล ปิ่นเกล้า และแฟชั่นไอส์แลนด์ งามอินทรา ตามลำดับ และพบว่าผู้ตอบแบบสอบถามที่ ศูนย์เยาวชนสวนอ้อยมีระดับเงินเดือนเฉลี่ยต่ำสุด รองลงมา คือ ศูนย์เยาวชนโรตารี ธนบุรี และศูนย์ เยาวชนกรุงเทพมหานคร (ไทย-ญี่ปุ่น) ตามลำดับ จะเห็นได้ว่าผู้ตอบแบบสอบถามที่มีระดับเงินเดือนสูงจะ ไปใช้บริการตามศูนย์การค้า และผู้ที่มีระดับเงินเดือนต่ำจะไปใช้บริการในศูนย์เยาวชน

การทำกิจกรรมในเวลารว่างของผู้ตอบแบบสอบถามนั้น คือ เรียนพิเศษ , เล่นกีฬา , ดูทีวี ฟังเพลง , เล่นเกมส์ , ดูหนัง ดูคอนเสิร์ต , เดินเล่นตามห้าง และไปเที่ยวต่างจังหวัด โดยสถานที่ที่ไปทำกิจกรรมเหล่านี้ นอกจากบ้าน และโรงเรียนแล้วนั้น คือ ตามศูนย์การค้าต่างๆในกรุงเทพมหานคร และที่ศูนย์เยาวชน และที่ทำกิจกรรมเหล่านี้เพื่อหาความรู้ เสริมหลักสูตร , สุขภาพร่างกาย ออกกำลังกาย ป้องกันตัว , คลายเครียด พักผ่อน เพลิดเพลิน , สนุกสนาน อยากเล่น และไม่รู้ว่าจะไปไหน ไม่มีอะไรทำ ชี้แจงอยู่บ้าน

มีผู้ตอบแบบสอบถามไม่รู้จักศูนย์เยาวชน 97 คน (48.5%) และรู้จัก 103 คน (51.5%) ซึ่งใน จำนวนนี้มีผู้ไม่เคยไปศูนย์เยาวชน 14 คน (7%) และเคยไป 89 คน (44.5%) ส่วนทางด้านความต้องการ ในการเข้ามาใช้บริการของศูนย์เยาวชนนั้นมีผู้ไม่ต้องการ 19 คน (9.5%) และต้องการ 181 คน (90.5%) จะเห็นได้ว่าแม้ว่าจะมีผู้ไม่รู้จักและรู้จักศูนย์เยาวชนพอกัน แต่ผู้ตอบแบบสอบถามเกือบทั้งหมดมีความ ต้องการในการเข้ามาใช้บริการของศูนย์เยาวชน

โดยผู้ตอบแบบสอบถามคิดว่าศูนย์เยาวชน คือ ที่รวมเยาวชน วัยรุ่น , ที่นันทนาการ พักผ่อนหย่อน ใจ , ที่ประชุม , ที่เล่นกีฬา ออกกำลังกาย , เป็นโรงเรียนที่ศึกษาหาความรู้ ฝึกความคิด , ที่อ่านหนังสือ , ที่ ทำกิจกรรม , ที่ช่วยเหลือ แก้ปัญหา อุปถัมภ์เด็กและเยาวชน , ที่พัฒนาเยาวชนทั้งทางด้านความคิด ร่าง กาย จิตใจ ไม่ให้ไปชุมนุมมั่วสุม , สนุกสนาน , ที่พบปะกลุ่มเพื่อน หรือสมาชิกเพื่อแลกเปลี่ยนความคิดเห็น , ศูนย์วัฒนธรรม , ที่เด็กเล่น , ที่เล่นเกมส์ ดนตรี , ที่ใช้เวลารว่างให้เป็นประโยชน์ , ที่ให้ความสนุก ความ ร่าเริง

โดยลักษณะศูนย์เยาวชนที่ต้องการ คือ ใกล้บ้าน ใกล้โรงเรียน เข้าถึงสะดวก กระจายทั่วทุกม. คล้ายศูนย์การค้า สนุกสนาน สपोर्टคลับ มีสนามกีฬา สนามเด็กเล่น สวนสาธารณะ ห้องกิจกรรมทุก ประเภท มีสนามไอซ์สเก็ต มีอาคารกว้างขวาง สูงๆ ใหญ่โต ทันสมัย สวยงาม รมรื่น ไม่เป็นแหล่งมั่วสุม มี ร้านอาหาร ห้องน้ำสะอาด ปลอดภัย มีอุปกรณ์ที่ทันสมัย มีผู้ให้คำปรึกษา แก้ปัญหา เปิดวันหยุดราชการมี การจัดการแข่งขัน มีการให้บริการที่ผสมผสานระหว่างวิชาการและกีฬา มีผู้นำกิจกรรมมากๆ โดยส่วนมาก ผู้ตอบแบบสอบถามที่ศูนย์เยาวชนนั้นมีความต้องการในลักษณะศูนย์เยาวชนที่ตัวเองมาใช้บริการ

กิจกรรมที่ผู้ตอบแบบสอบถามต้องการ คือ กีฬาทุกประเภทร่วมทั้งศิลปะการป้องกันตัวแขนง ต่างๆ นาฏศิลป์ ศิลปะ คหกรรม ดนตรี ร้องเพลง คอนเสิร์ต คอมพิวเตอร์ อินเทอร์เน็ต อ่านหนังสือ ฝึก ภาษา-วิชาชีพ สอนพิเศษ เล่นเกมส์ เล่นของเล่น ดุภาพยนตร์ โบว์ลิ่ง ไอซ์สเก็ต กิจกรรมกลุ่ม ฝักฝักเป็น ด่านๆ พุดคุย ตอบปัญหา ปรึกษากับนักจิตวิทยา พายเรือ ชีจรรย์าน โทคาร์ต แอร์โรบิค บัลเล่ย์ จัดการ แสดง งานรื่นเริง การแข่งขัน กิจกรรมวันสำคัญ กิจกรรมนอกสถานที่ การช่วยเหลือสังคม และการละเล่น อนุรักษ์วัฒนธรรมไทย

จากการศึกษาความต้องการของเยาวชนในการเข้ามาใช้บริการของศูนย์เยาวชนใน กรุงเทพมหานคร โดยการออกแบบสอบถามเยาวชนในสถานที่ชุมนุมเพื่อทำกิจกรรมในเวลาว่างของพวกเขา นั้น ทำให้ได้ทราบว่านอกจากบ้านและโรงเรียนแล้วส่วนมากเพศหญิงจะไปทำกิจกรรมที่ศูนย์การค้า เนื่องจากเพศหญิงส่วนมากมักจะทำกิจกรรมเพื่อการพักผ่อน คลายเครียด โดยที่ศูนย์การค้ามีกิจกรรมที่สามารถตอบสนองความต้องการของพวกเขาได้ เช่น การพบปะดารา , การดูคอนเสิร์ต , การจัดการแสดงต่างๆ , การช้อปปิ้ง , การจัดนิทรรศการในโอกาสพิเศษต่างๆ เป็นต้น ส่วนเพศชายนั้นส่วนมากมักจะทำกิจกรรมที่ศูนย์เยาวชน เนื่องจากเพศชายมักจะทำกิจกรรมเพื่อสุขภาพร่างกาย การออกกำลังกาย และการป้องกันตัว โดยที่ศูนย์เยาวชนมีกิจกรรมที่กิจกรรมที่สามารถตอบสนองความต้องการของพวกเขาได้ เช่น การเล่นกีฬา , ศิลปะการป้องกันตัว , เครื่องออกกำลังกาย เป็นต้น

โดยผู้ที่ใช้บริการในศูนย์การค้ามีระดับเงินเดือนเฉลี่ยสูงกว่าผู้ที่ใช้บริการในศูนย์เยาวชน เนื่องจากการทำกิจกรรมในศูนย์การค้าต้องใช้เงินมากกว่าการทำกิจกรรมในศูนย์เยาวชน เช่น ค่าบัตรผ่านประตู , ค่าเช่าอุปกรณ์ , ค่าสถานที่ , ค่าอาหาร น้ำดื่ม เป็นต้น ในขณะที่การทำกิจกรรมในศูนย์เยาวชนนั้นเสียค่าสมาชิกเพียง 20 บาทต่อปี ก็สามารถทำกิจกรรมได้ทุกประเภทที่ศูนย์เยาวชนจัดให้บริการ ดังนั้นผู้ที่มียอดเงินเดือนต่ำนั้นมักจะเลือกไปทำกิจกรรมที่ศูนย์เยาวชนที่เสียค่าใช้จ่ายน้อยกว่าที่ศูนย์การค้า

และจากการสอบถามนั้นพบว่าผู้ตอบแบบสอบถามเกือบครึ่งที่ไม่รู้จักศูนย์เยาวชน แต่เกือบทั้งหมดนั้นมีความต้องการในการเข้ามาใช้บริการของศูนย์เยาวชน เนื่องจากเยาวชนเป็นผู้ที่มีเวลาว่างจากการทำกิจกรรมในชีวิตประจำวัน นอกจากนี้ยังมีพลังเหลือเฟือในการทำกิจกรรมในเวลาว่าง ดังนั้นผู้ตอบแบบสอบถามเกือบทั้งหมดจึงมีความต้องการสถานที่สำหรับทำกิจกรรมในการใช้เวลาว่างให้เป็นประโยชน์ แต่อุปสรรคสำคัญสำหรับพวกเขาคือไม่รู้จัก ไม่ทราบสถานที่ตั้งรวมทั้งบทบาทหน้าที่ของศูนย์เยาวชน ซึ่งพบว่ามีผู้ตอบแบบสอบถามเกือบครึ่งที่ไม่รู้จักศูนย์เยาวชน ไม่ว่าจะเป็นในเขตที่มีศูนย์เยาวชนอยู่แล้วหรือในเขตที่ไม่มีศูนย์เยาวชน โดยผู้ที่มีความต้องการในการเข้ามาใช้บริการของศูนย์เยาวชนนั้นมีความต้องการลักษณะและกิจกรรมดังที่ได้เสนอไปแล้ว ซึ่งสิ่งเหล่านี้จะเป็นประโยชน์ในการวางแผนทางการพัฒนาศูนย์เยาวชนที่ตรงกับความต้องการของเยาวชนได้ต่อไป