

รายการอ้างอิง

1. บุญชม ศรีสะอาด. การวิจัยเบื้องต้น. พิมพ์ครั้งที่ 3. กรุงเทพมหานคร : สุริยสารสัน, 2535.
2. ศิริวรรณ เสรีรัตน์ และคนอื่น ๆ. การวิจัยการตลาด. กรุงเทพมหานคร : บริษัท A.N. การพิมพ์, 2540.
3. วรณิ ไคววันชัย. โปรแกรมสำเร็จรูปสำหรับบรรณาธิกรข้อมูล. วิทยานิพนธ์ปริญญาโทมหาบัณฑิต ภาควิชา วิศวกรรมคอมพิวเตอร์ บัณฑิตวิทยาลัย จุฬาลงกรณ์มหาวิทยาลัย, 2533.
4. ISEULT WHITE. Rotional Rose Essentials : Using the Booch Method. Benjamin/Cummings Publishing Company, Inc., 1994.
5. Keith Brophy and Timotby Koets. Visual Basic 4 Performance Tuning and Optimization. SAMS Publishing, 1995.
6. Dennis de Champeaux. Object-Oriented Development Process and Metrics. Prentice-Hall Inc, 1997.
7. T.N.-Nixdorf Computer (Thailand) Ltd. Using Rational Rose 4.0. Rational Software Corporation, 1996.
8. Terry Quatrani. Visual Modeling with Rational Rose and UML. Addison Wesley Longman, Inc., 1998.
9. Brian Henderson-Sellers. A book of Object-oriented Knowledge. Prentice Hall PTR, 1997.
10. Martin forwler with Kendall scott. UML Distilled Applying the Standard Object Modeling Language. Addison Wesley Longman, Inc., 1997.
11. Bakbak Sadr. Unified Objects : Object-Oriented Programming Using C++. IEEE Computer Society, 1998.
12. Craid Larman. Applying UML and Patterns. Prentice Hall, Inc., 1998.
13. Microsoft Press. Programmer's Guide to Microsoft Windows 95. Microsoft Corporation, 1995.
14. Grady Booch . Object-Oriented Analysis and Design with Application. Addison-Wesley Publishing Compayn, 1994.

ภาคผนวก

ภาคผนวก ก
ข้อกำหนดคลาสของเครื่องมือควิซีไซน์

คลาส: แบบสอบถาม(Questionnaire)
 คำอธิบาย: ข้อมูล การนิยามแบบสอบถาม เช่น ชื่อโครงการ ขนาดกระดาษ

| แอตทริบิวต์ | คำอธิบาย |
|---------------|------------------------------|
| Qtnr_No | หมายเลขแบบสอบถาม |
| Name | ชื่อโครงการ |
| Manager | ผู้จัดการโครงการ |
| Description | คำอธิบายโครงการ |
| LogoFileName | รูปภาพสัญลักษณ์ของโครงการ |
| PaperSize | ขนาดกระดาษ |
| Oreintation | แนววางกระดาษ |
| Top_Margin | ขอบกระดาษด้านบน |
| BottomMargin | ขอบกระดาษด้านล่าง |
| LeftMargin | ขอบกระดาษด้านซ้าย |
| RightMargin | ขอบกระดาษด้านขวา |
| AutoQtnrNo | การใส่หมายเลขสอบถามอัตโนมัติ |
| AutoQtnNo | การใส่หมายเลขคำถามอัตโนมัติ |
| ShowColumn | การแสดงผลเลขสดมภ์ของข้อคำถาม |
| ShowFirstPage | การแสดงผลเลขหน้าบนหน้าแรก |
| PaperWidth | ขนาดความกว้างของกระดาษ |
| PaperHeight | ขนาดความสูงของกระดาษ |
| KeyIn_Cost | ค่าป้อนข้อมูลต่อระเบียบ |

| ปฏิบัติการ | คำอธิบาย |
|-------------|--|
| AddQnaire() | เพิ่มข้อมูลแบบสอบถามลงในระบบฐานข้อมูล |
| GetQnaire() | ดึงข้อมูลแบบสอบถามจากระบบฐานข้อมูล และทำการกำหนดค่าที่ได้ลงในคลาส |
| UpdQnaire() | ปรับปรุงข้อมูลแบบสอบถามลงในระบบฐาน ข้อมูล |

คลาส: คำถาม (Question)
คำอธิบาย: เป็นคลาสนามธรรม (Abstract Class) ของคำถามแบบต่าง ๆ

| แอตทริบิวต์ | คำอธิบาย |
|--------------|------------------------------------|
| QID | เลขประจำคำถาม |
| QT_ID | เลขที่แม่แบบคำถาม |
| AT_ID | เลขที่แม่แบบคำตอบ |
| Qtext | ข้อความคำถาม |
| Font | รูปแบบตัวอักษรของข้อความคำถาม |
| Alignment | การจัดตำแหน่งของข้อความ |
| Left | ตำแหน่งซ้ายสุดของคำถามบนหน้ากระดาษ |
| Top | ตำแหน่งบนสุดของคำถามบนหน้ากระดาษ |
| Width | ความกว้างของคำถาม |
| Height | ความสูงของคำถาม |
| AnswerEntry | รูปแบบทางกายภาพของเส้นคำตอบ |
| PlaceScale | ตำแหน่งการวางเส้นคำตอบ |
| MaxAnswer | จำนวนคำตอบที่เลือกได้มากที่สุด |
| Line_Spacing | ระยะห่างระหว่างเส้นบรรทัดคำตอบ |

| ปฏิบัติการ | คำอธิบาย |
|-------------------------------|---|
| AddQn() | ทำการบันทึกข้อมูลคำถามลงในระบบฐานข้อมูล |
| DelQn() | ทำการลบข้อมูลคำถามจากระบบฐานข้อมูล |
| UpdQn() | ทำการแก้ไขข้อมูลคำถามลงในระบบฐานข้อมูล |
| ValidAnswer() | ตรวจสอบคำตอบของคำถามนี้ |
| Move(Left:Single, Top:Single) | เปลี่ยนตำแหน่งคำถาม |
| SetViewFactor(ZoomFactor) | เปลี่ยนมุมมองขนาดของคำถาม |
| Check_Selectable_Answer() | ตรวจสอบจำนวนคำตอบที่เลือกได้ |
| Check_Relation(QID:Integer) | ตรวจสอบความสัมพันธ์ระหว่างคำตอบ |

| |
|---|
| คลาส: แม่แบบข้อความ (Text Template) คำอธิบาย: เก็บรูปแบบตัวอักษรของคำถาม |
|---|

| แอดทรีบิวท์ | คำอธิบาย |
|---------------|-----------------------|
| QT_ID | เลขที่แม่แบบข้อความ |
| Name | ชื่อแม่แบบ |
| FontName | ชื่อฟอนต์ |
| FontSize | ขนาดของตัวอักษร |
| FontBold | การกำหนดความหนา |
| FontItalic | การกำหนดความเอียง |
| FontUnderline | การกำหนดการขีดเส้นใต้ |

| ปฏิบัติการ | คำอธิบาย |
|-------------|---|
| AddQnTpl() | เพิ่มข้อมูลแม่แบบคำถามลงในระบบฐานข้อมูล |
| DelQnTpl() | ทำการลบข้อมูลแม่แบบคำถามลงในระบบฐานข้อมูล |
| EditQnTpl() | ทำการแก้ไขข้อมูลแม่แบบคำถามลงในระบบฐานข้อมูล |
| GetQnTpl() | ดึงข้อมูลจากระบบฐานข้อมูลเพื่อบันทึกลงคลาสนี้ |

| |
|---|
| คลาส: แม่แบบคำตอบ (AnswerTemplate) คำอธิบาย: เก็บข้อมูลแม่แบบคำตอบ |
|---|

| แอดทรีบิวท์ | คำอธิบาย |
|--------------|-------------------------------|
| AT_ID | เลขที่แม่แบบคำตอบ |
| Name | ชื่อแม่แบบ |
| Font | รูปแบบตัวอักษรของข้อความคำตอบ |
| Min_Value | ค่าต่ำสุดของคำตอบ |
| Max_Value | ค่าสูงสุดของคำตอบ |
| DecimalPlace | จำนวนจุดทศนิยม |
| AWidth | ความกว้างของคำตอบ |

| ปฏิบัติการ | คำอธิบาย |
|--------------|--|
| AddAnsTpl() | ทำการเพิ่มข้อมูลแม่แบบคำตอบลงในระบบฐานข้อมูล |
| DelAnsTpl() | ทำการลบข้อมูลแม่แบบคำตอบลงในระบบฐานข้อมูล |
| EditAnsTpl() | ทำการแก้ไขข้อมูลแม่แบบคำตอบลงในระบบฐานข้อมูล |
| GetAnsTpl() | ดึงข้อมูลแม่แบบคำตอบจากระบบฐานข้อมูลเพื่อบันทึกลงคลาสนี้ |

คลาส: คำถามปลายเปิด (Open-ended)

คำอธิบาย: คลาสที่เก็บคุณสมบัติของคำตอบแบบปลายเปิด สืบทอดมาจากคลาสคำตอบ

| แอตทริบิวต์ | คำอธิบาย |
|-------------------|----------------------------|
| AT_ID | รหัสประจำคำตอบ |
| Answer_Blank_Line | จำนวนเส้นบรรทัดว่าง |
| End_of_Line_Label | ข้อความหลังเส้นบรรทัดคำตอบ |
| Line_Style | รูปแบบเส้นบรรทัดคำตอบ |
| Atype | ประเภทของคำตอบ |
| AMin_Value | ค่าต่ำสุดที่สามารถตอบได้ |
| AMax_Value | ค่าสูงสุดที่สามารถตอบได้ |
| ADecimal | จำนวนจุดทศนิยม |
| Date_Format | รูปแบบวันที่ |
| Time_Format | รูปแบบเวลา |

| ปฏิบัติการ | คำอธิบาย |
|-----------------|-----------------------------------|
| Check_Range() | ตรวจสอบช่วงคำตอบ |
| Check_Format() | ตรวจการจัดรูปแบบของคำตอบ |
| CheckLength | ตรวจสอบขนาดความยาวของคำตอบ |
| CheckAllowBlank | ตรวจสอบการยอมให้คำตอบเป็นช่องว่าง |

คลาส: คำตอบมาตราส่วนประมาณค่า (Rating Scale Questions)

คำอธิบาย: เป็นคลาสคำตอบแบบมาตราส่วนประมาณค่า สืบทอดมาจากคลาสคำตอบ

| แอตทริบิวต์ | คำอธิบาย |
|---------------------|---|
| AT_ID | รหัสประจำตอบ |
| Fill_Blank_With_Dot | ตัวเลือกการแทนที่ช่องว่างหลังคำถามด้วยจุด |
| Left_Indent | ระยะห่างของคำตอบจากขอบซ้าย |
| Left_label | ข้อความด้านซ้ายของสเกล |
| Right_Label | ข้อความด้านขวาของสเกล |
| Min_Value | ค่าต่ำสุดของสเกล |
| Max_Value | ค่าสูงสุดที่ของสเกล |
| Sort_Min_As_Best | ตัวเลือกการให้ค่าคำตอบสเกลน้อยมีค่ามาก |

| ปฏิบัติการ | คำอธิบาย |
|---------------------------------------|------------------|
| Check_Range(Answer:Integer) : Boolean | ตรวจสอบช่วงคำตอบ |
| Check_Best(Answer:Integer) : Boolean | ตรวจสอบช่วงคำตอบ |

คลาส: คำตอบแบบหลายตัวเลือก (Mutiple Choice Questions)

คำอธิบาย: เป็นคลาสคำตอบแบบหลายตัวเลือก สืบทอดมาจากคลาสคำตอบ

| แอตทริบิวต์ | คำอธิบาย |
|-----------------------|---|
| AT_ID | รหัสประจำตอบ |
| Direction | แนวการวางคำตอบ |
| Fill_Blank_With_Dot | ตัวเลือกการแทนที่ช่องว่างหลังคำตอบด้วยจุด |
| Left_Indent | ระยะห่างของคำตอบจากขอบซ้าย |
| Show_Code | ตัวเลือกการแสดงรหัสคำตอบ |
| Max_Selectable_Answer | จำนวนคำตอบที่สามารถเลือกตอบได้ |

| ปฏิบัติการ | คำอธิบาย |
|-------------------------------------|---------------------|
| Check_Code(Answer:String) : Boolean | ตรวจสอบช่วงคำตอบ |
| AddCode | การเพิ่มรายการคำตอบ |
| DeleteCode | การลบรายการคำตอบ |

| |
|--|
| คลาส: พจนานุกรมคำตอบ (AnswerDictionary) คำอธิบาย: |
|--|

| แอตทริบิวต์ | คำอธิบาย |
|-------------|-------------------|
| Acode | เลขที่พจนานุกรม |
| AT_ID | เลขที่แม่แบบคำตอบ |
| Description | คำบรรยาย |

| ปฏิบัติการ | คำอธิบาย |
|------------|---------------------------|
| Add() | เพิ่มรายการพจนานุกรมคำตอบ |
| Del() | ลบรายการพจนานุกรมคำตอบ |
| Edit() | แก้ไขรายการพจนานุกรมคำตอบ |

| |
|---|
| คลาส: แบบสำรวจ (Observation) คำอธิบาย: ข้อมูลคำตอบหลังจากการสำรวจ และลงรหัสเรียบร้อยแล้ว |
|---|

| แอตทริบิวต์ | คำอธิบาย |
|-------------|----------------|
| ObsNo | เลขที่แบบสำรวจ |
| QNo | เลขที่คำถาม |
| Answer | คำตอบ |

| ปฏิบัติการ | คำอธิบาย |
|-------------|--------------------------------------|
| AddObs() | เพิ่มข้อมูลแบบสำรวจลงในระบบฐานข้อมูล |
| DelObs() | ลบข้อมูลแบบสำรวจจากระบบฐานข้อมูล |
| EditObs() | แก้ไขข้อมูลแบบสำรวจลงในระบบฐานข้อมูล |
| SetAnswer() | กำหนดค่าคำตอบ |

| |
|---|
| คลาส: คลาสบริการ (dbService) คำอธิบาย: ใช้เชื่อมโยงกับระบบฐานข้อมูลเพื่อทำการดึงและจัดเก็บข้อมูล |
|---|

| แอตทริบิวต์ | คำอธิบาย |
|--------------|------------------------------------|
| Connection | ข้อมูลการเชื่อมต่อกับระบบฐานข้อมูล |
| SqlStatement | ประโยคในการทำงานกับระบบฐานข้อมูล |

| ปฏิบัติการ | คำอธิบาย |
|--------------|--|
| ExecResult | ผลลัพธ์การทำงาน สำหรับปฏิบัติการ execStmt |
| SelectResult | ผลลัพธ์การทำงาน สำหรับปฏิบัติการ selectStmt |
| Connect | สร้างเส้นทางการสื่อสารกับระบบฐานข้อมูล |
| ExecStmt | ส่งข้อความไปดำเนินการที่ระบบฐานข้อมูล |
| selectStmt | ดึงข้อมูลจากระบบฐานข้อมูล |

คลาส: ผู้ใช้ (User)

คำอธิบาย:

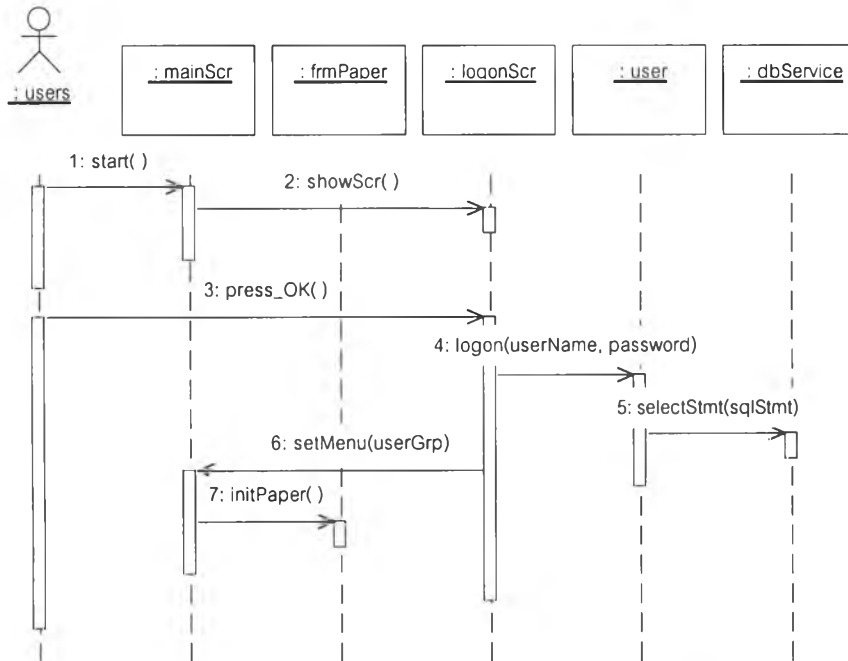
| แอตทริบิวต์ | คำอธิบาย |
|-------------|-------------------------------------|
| UID | เลขประจำตัวผู้ใช้ |
| User_Name | ชื่อ สกุล |
| Login_Name | ชื่อ สำหรับการแสดงตน |
| Password | รหัสผ่าน |
| Last_Login | วัน-เวลา ที่เข้าใช้ระบบครั้งสุดท้าย |
| Group | รหัสกลุ่มผู้ใช้ |

| ปฏิบัติการ | คำอธิบาย |
|----------------|--|
| Lagon() | ทำการพิสูจน์ตัวตนจริง ก่อนอนุญาตให้เข้าสู่ระบบ |
| AddUser() | เพิ่มข้อมูลผู้ใช้งานในระบบฐานข้อมูล |
| InitPasswd() | กำหนดรหัสผ่านใหม่ลงในระบบฐานข้อมูล |
| DelUser() | ลบข้อมูลผู้ใช้งานจากระบบฐานข้อมูล |
| EditUserInfo() | แก้ไขข้อมูลผู้ใช้งานในระบบฐานข้อมูล |

ภาคผนวก ข
แผนภาพซีเควนของเครื่องมือควิไตน์

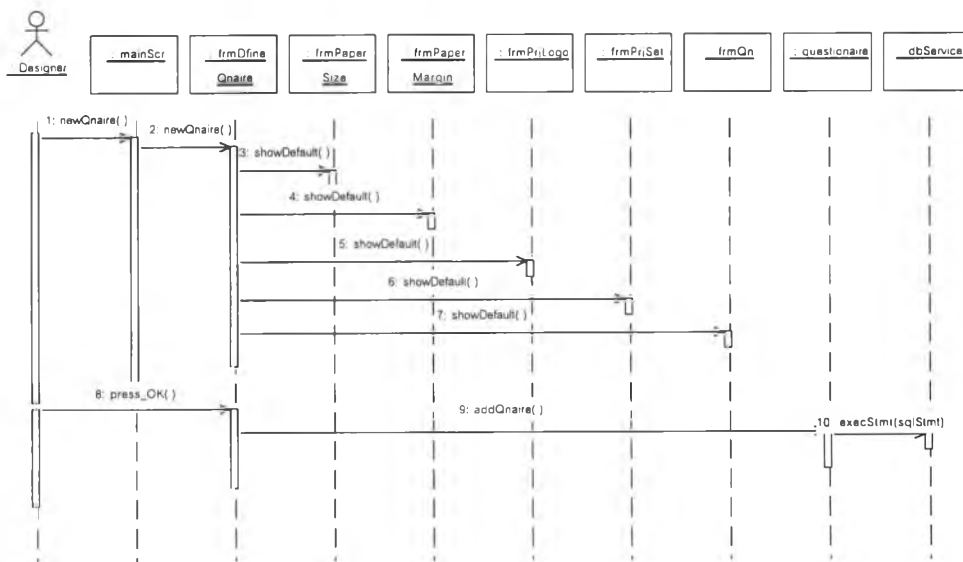
แผนภาพซีเควณสำหรับระบบควิตีไซน์ประกอบไปด้วยแผนภาพต่างๆ ดังต่อไปนี้

1. แผนภาพซีเควณการพิสูจน์ตัวตนจริง



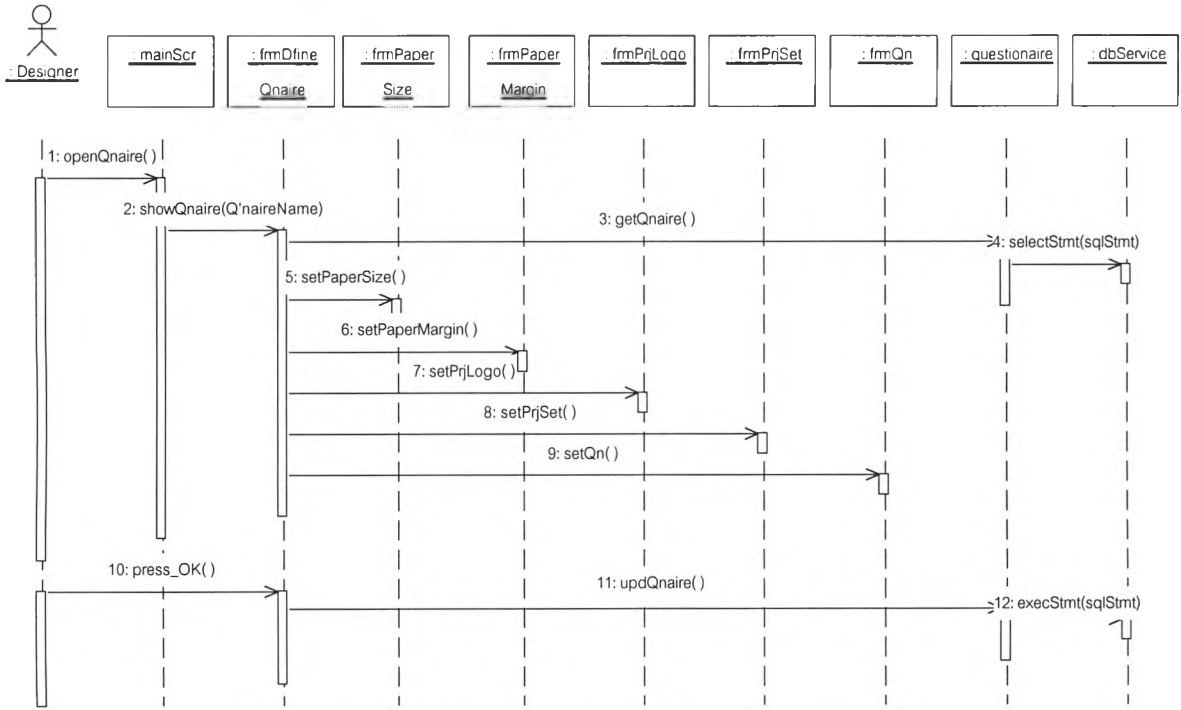
รูปที่ ข.1 แผนภาพซีเควณการพิสูจน์ตัวตนจริง

2. แผนภาพซีเควณการเพิ่มข้อมูลแบบสอบถาม



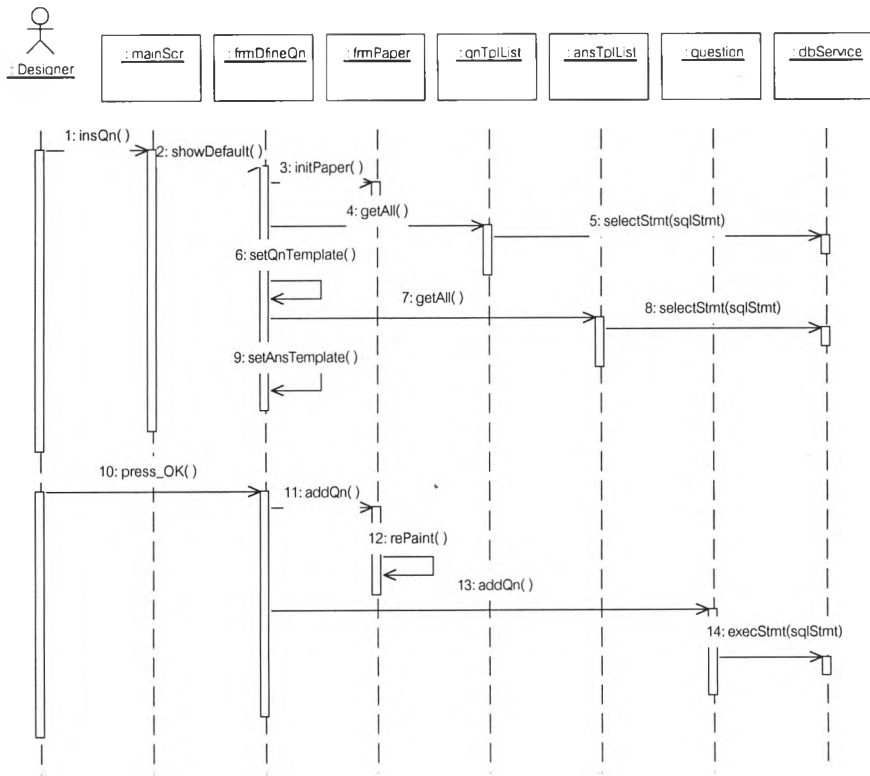
รูปที่ ข.2 แผนภาพซีเควณการเพิ่มข้อมูลแบบสอบถาม

3. แผนภาพซีควเอนการแก้ไขข้อมูลแบบสอบถาม



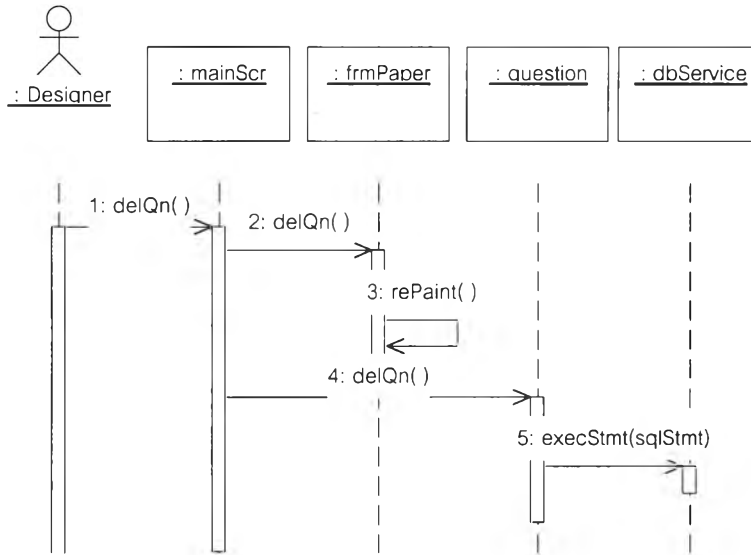
รูปที่ ข.3 แผนภาพซีควเอนการแก้ไขข้อมูลแบบสอบถาม

4. แผนภาพซีควเอนการเพิ่มคำถาม



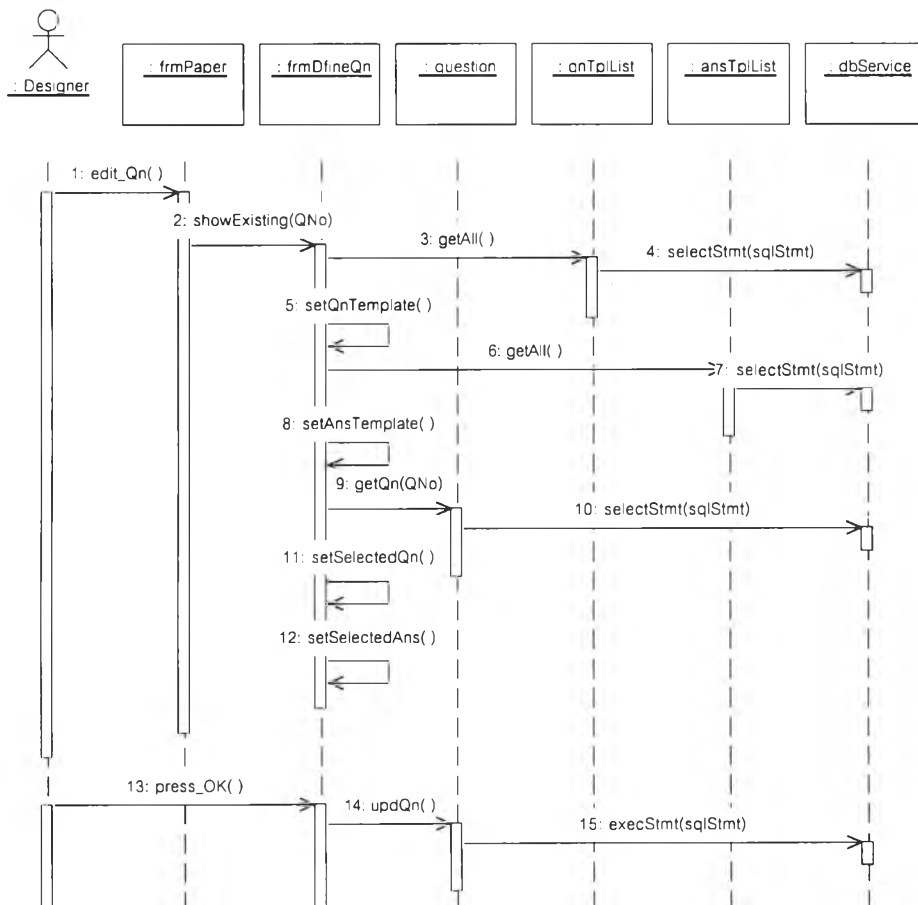
รูปที่ ข.4 แผนภาพซีควเอนการเพิ่มคำถาม

5. แผนภาพซีควเอนการลบคำถาม



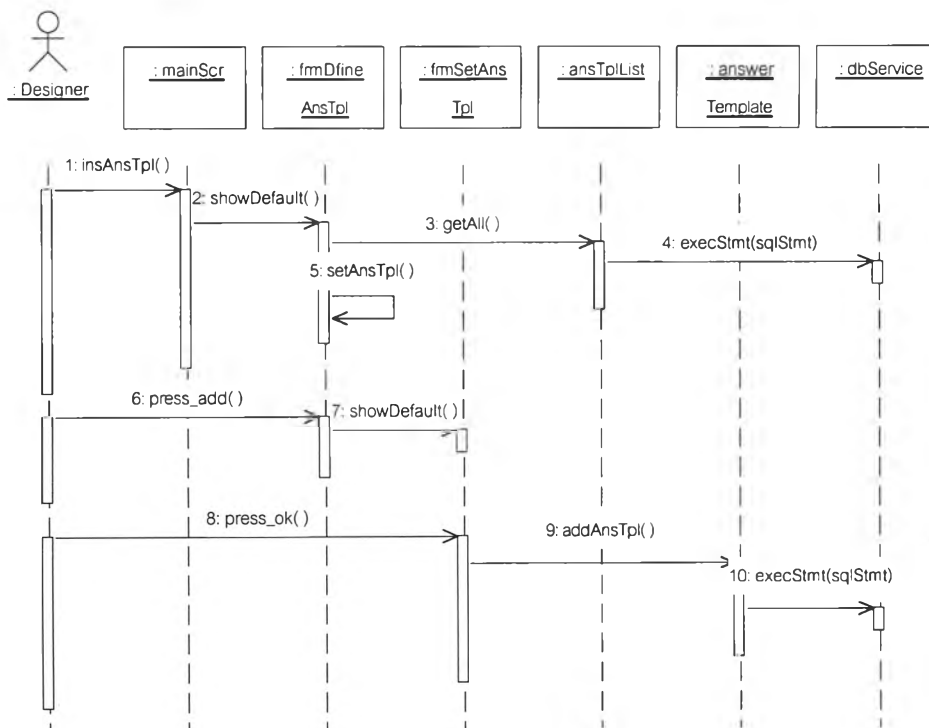
รูปที่ ข.5 แผนภาพซีควเอนการลบคำถาม

6. แผนภาพซีควเอนการแก้ไขคำถาม



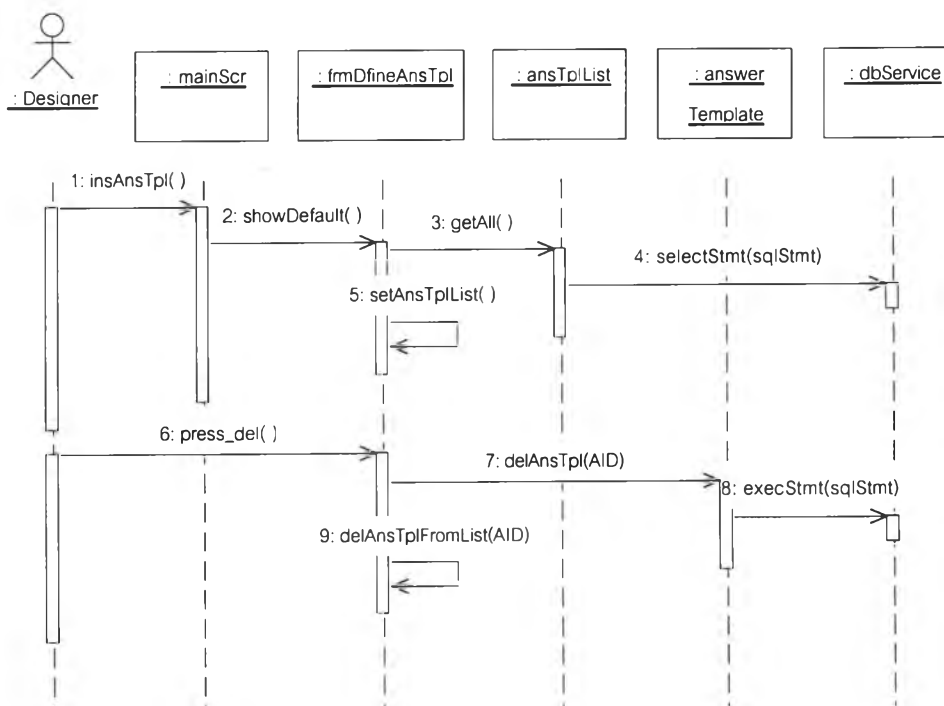
รูปที่ ข.6 แผนภาพซีควเอนการแก้ไขคำถาม

7. แผนภาพซีควเอนการเพิ่มแม่แบบคำตอบ



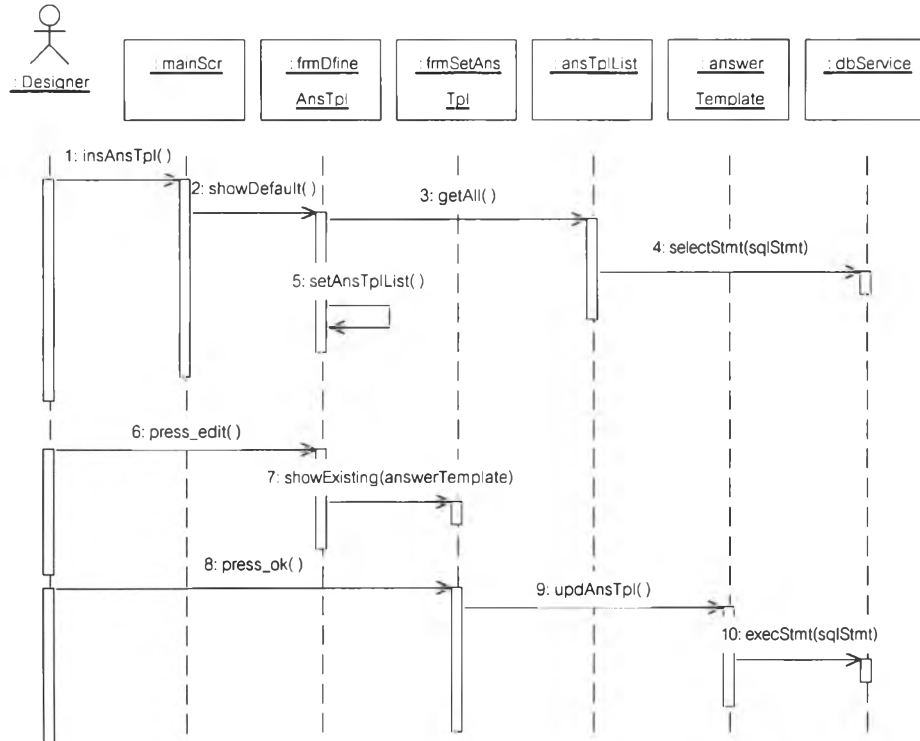
รูปที่ ข.7 แผนภาพซีควเอนการเพิ่มแม่แบบคำตอบ

8. แผนภาพซีควเอนการลบแม่แบบคำตอบ



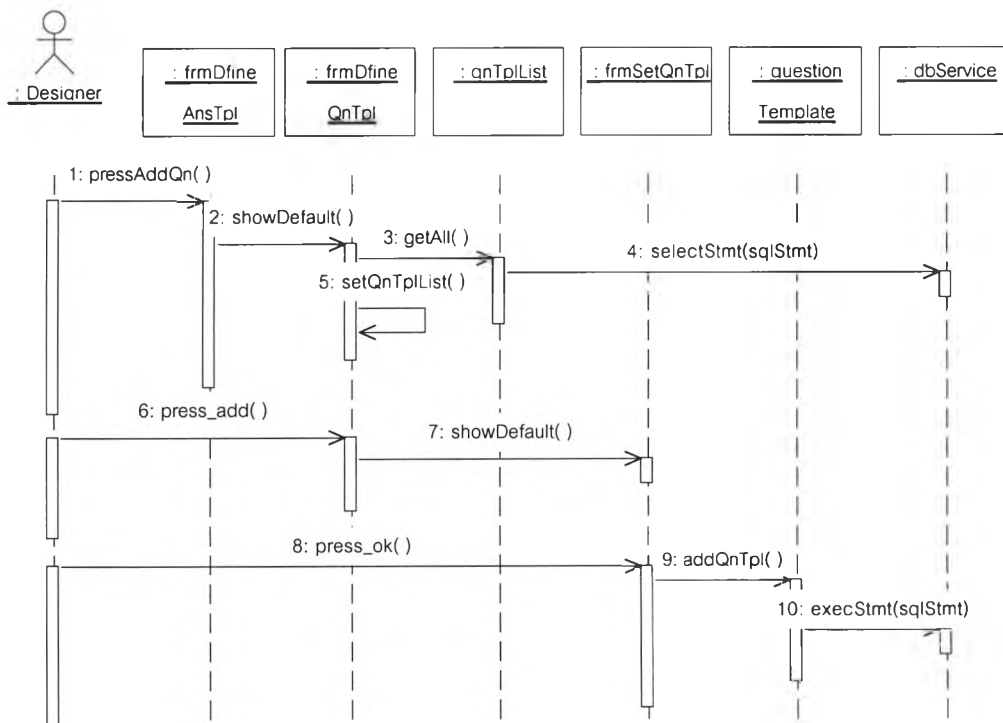
รูปที่ ข.8 แผนภาพซีควเอนการลบแม่แบบคำตอบ

9. แผนภาพซีควเอนการแก้ไขแม่แบบคำตอบ



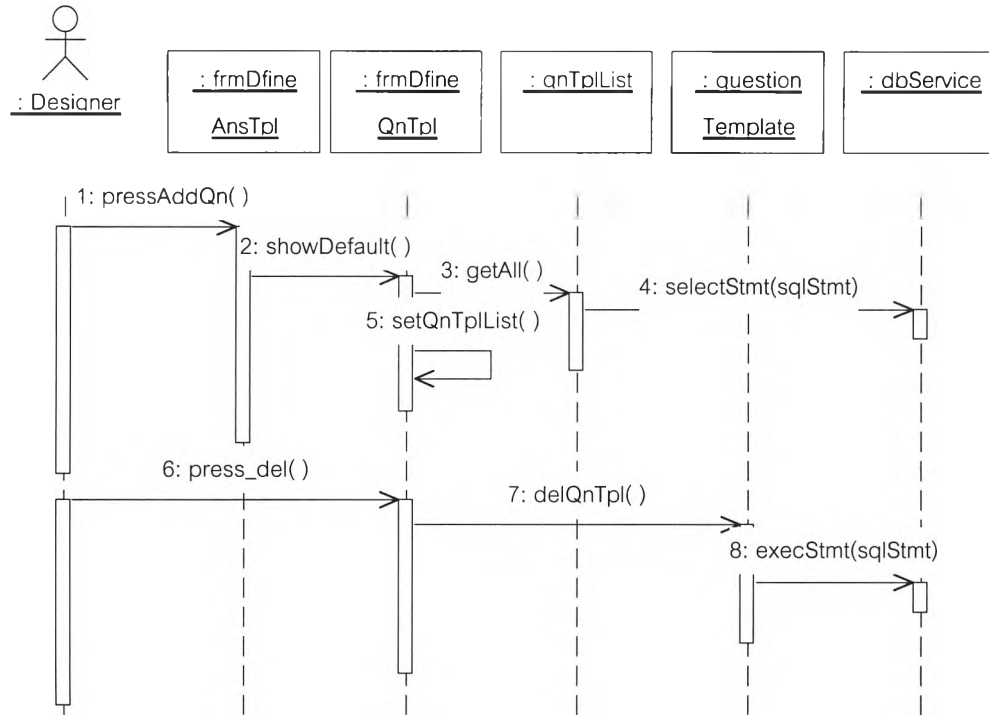
รูปที่ ข.9 แผนภาพซีควเอนการแก้ไขแม่แบบคำตอบ

10. แผนภาพซีควเอนการเพิ่มแม่แบบคำถาม



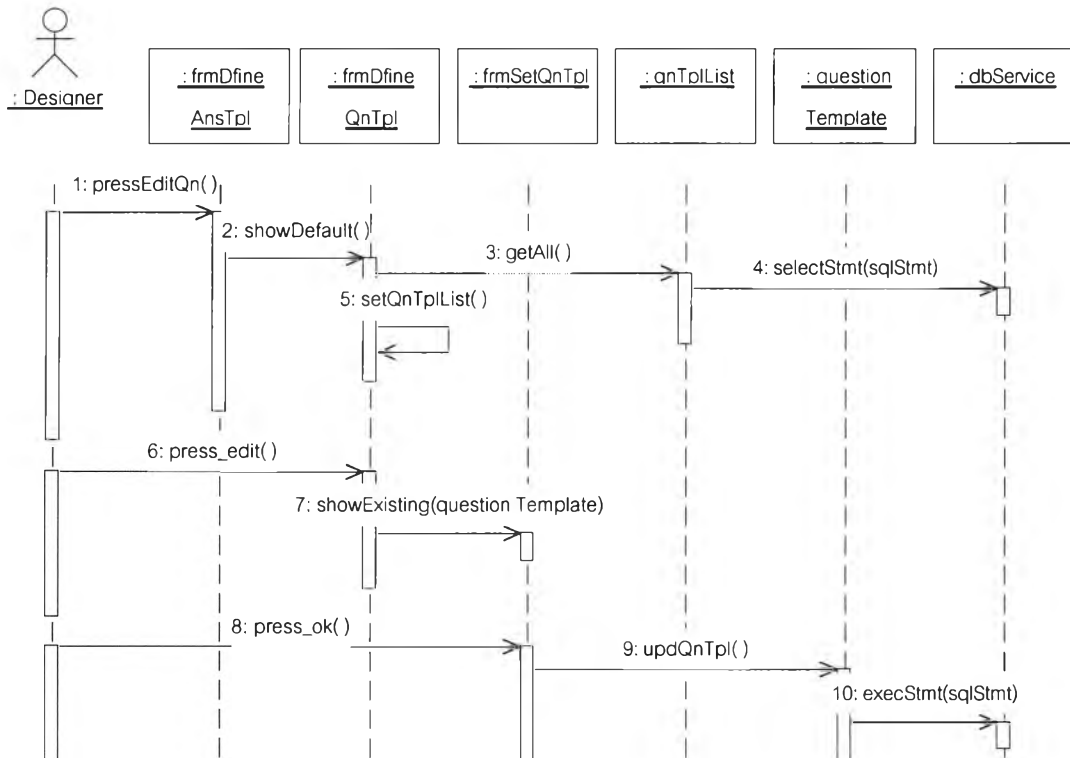
รูปที่ ข.10 แผนภาพซีควเอนการเพิ่มแม่แบบคำถาม

11. แผนภาพซีควเอนการลบแม่แบบคำถาม



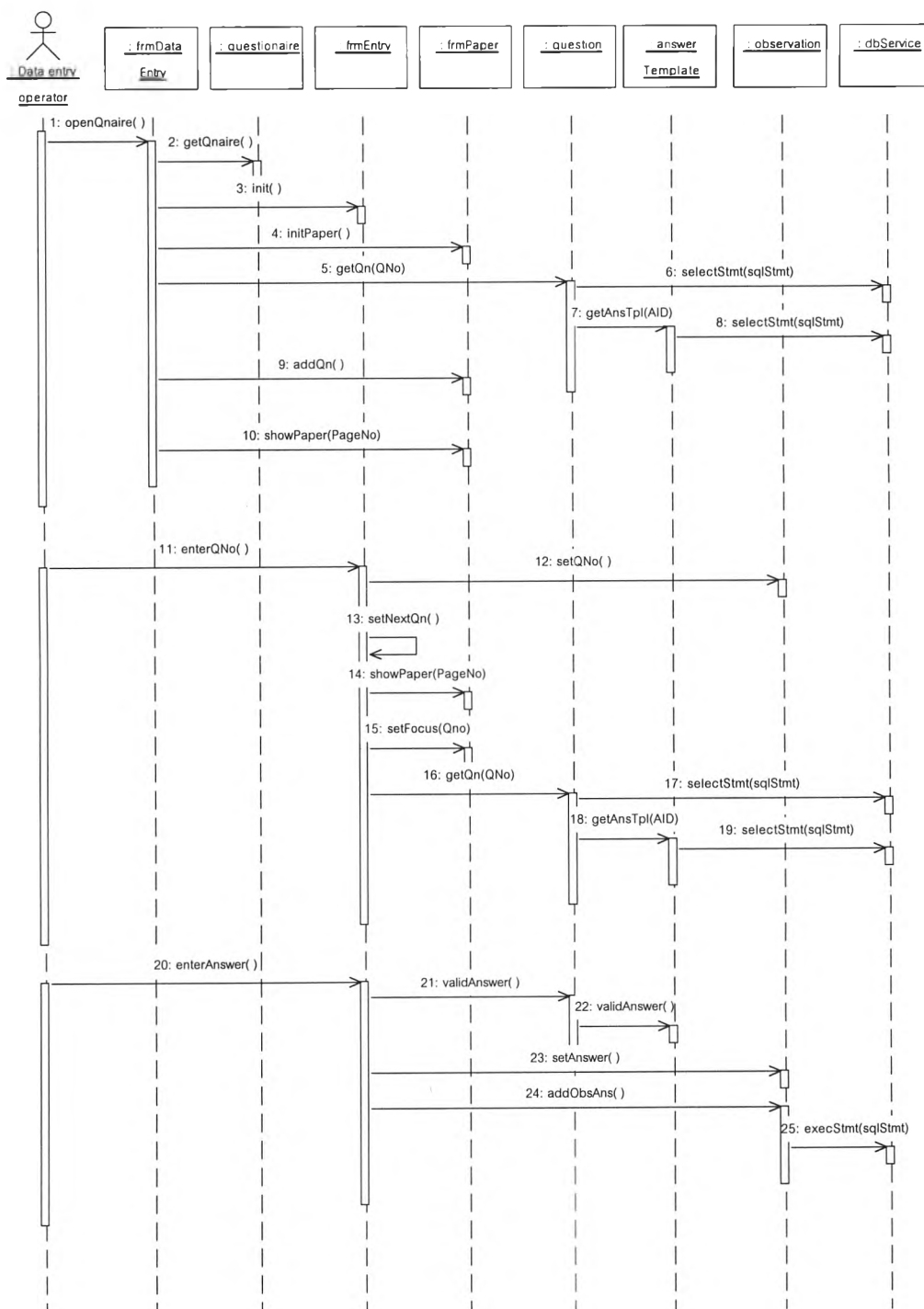
รูปที่ ข.11 แผนภาพซีควเอนการลบแม่แบบคำถาม

12. แผนภาพซีควเอนการแก้ไขแม่แบบคำถาม



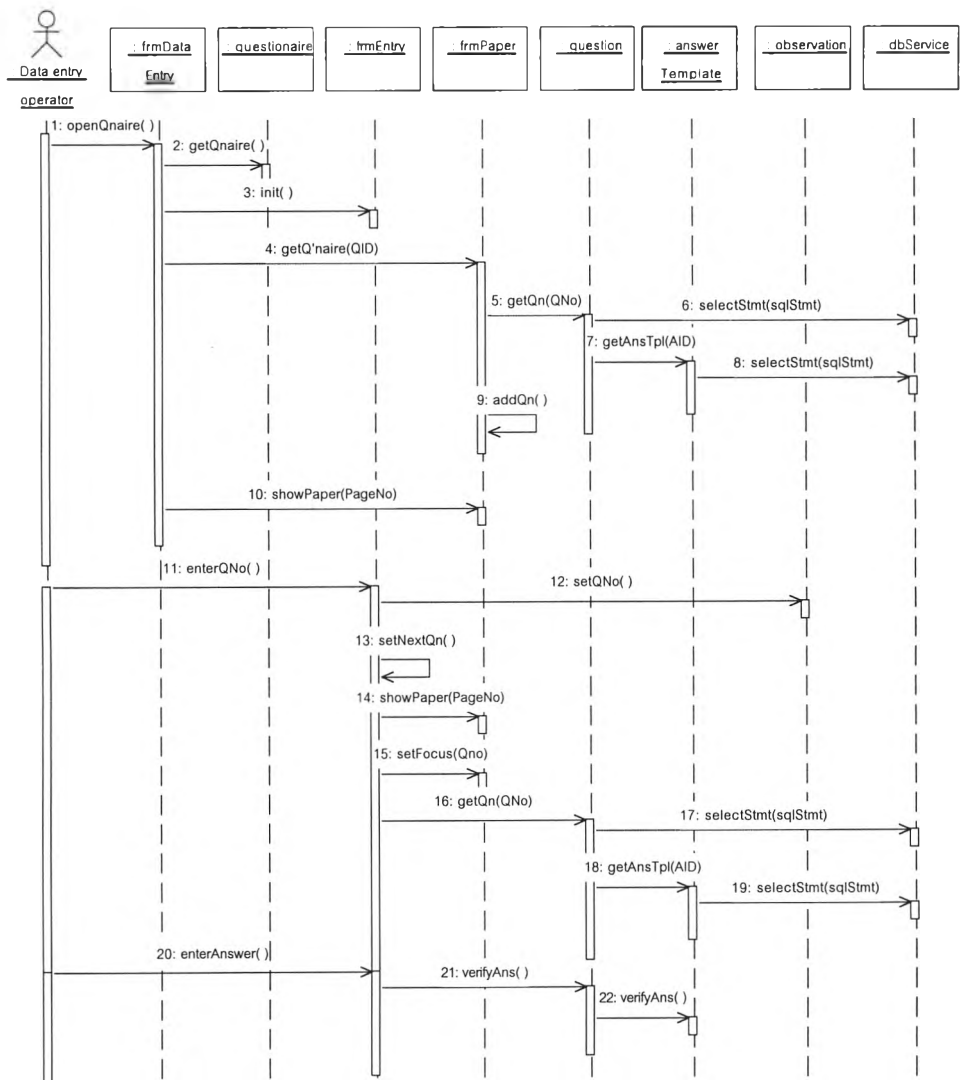
รูปที่ ข.12 แผนภาพซีควเอนการแก้ไขแม่แบบคำถาม

13. แผนภาพที่เควนการบันทึกข้อมูล



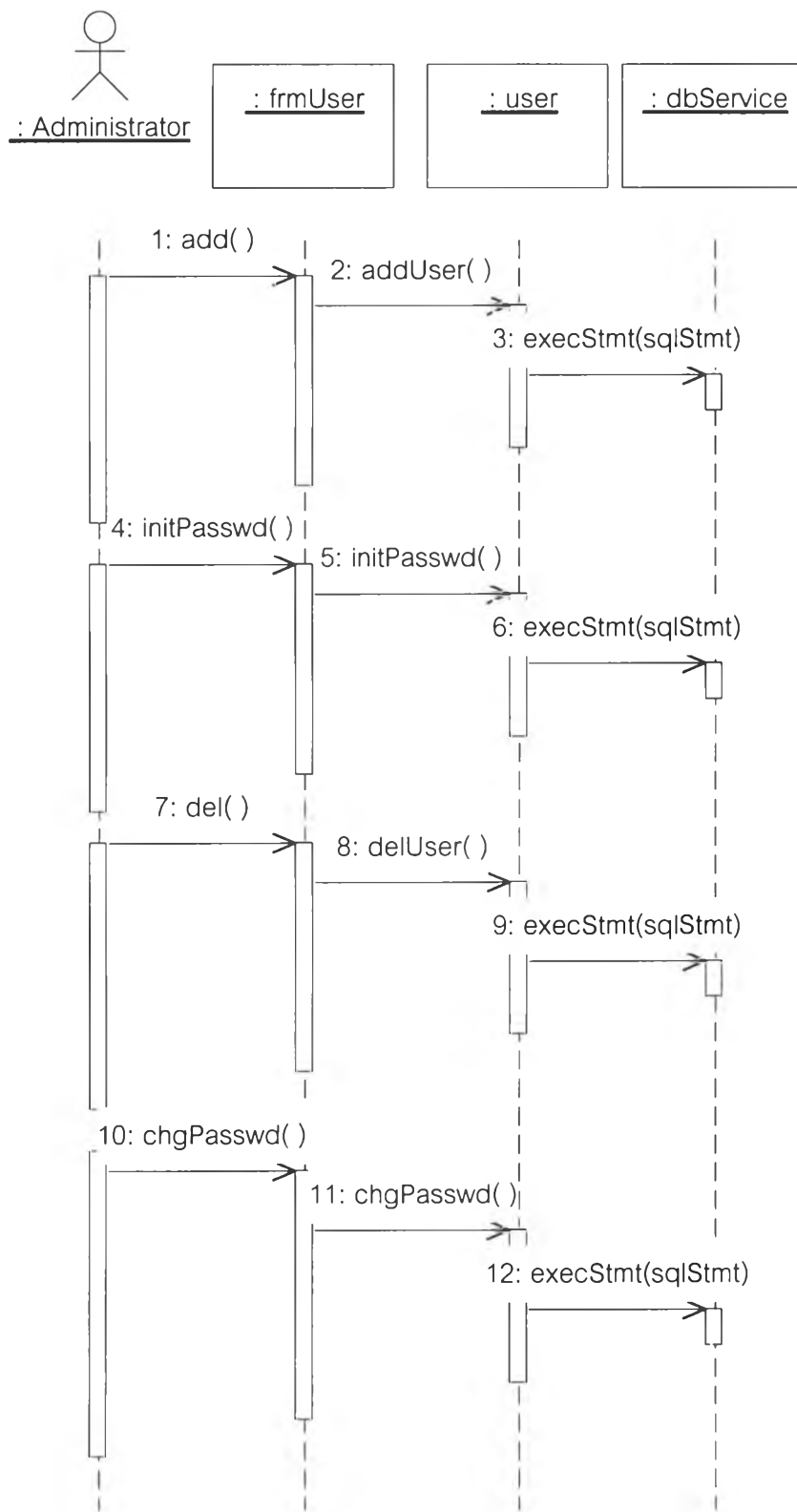
รูปที่ ข.13 แผนภาพที่เควนการบันทึกข้อมูล

14. แผนภาพซีเควเนนการตรวจสอบข้อมูล



รูปที่ ข.14 แผนภาพซีเควเนนการตรวจสอบข้อมูล

15. แผนภาพซีเควอนการบำรุงรักษาข้อมูลผู้ใช้



รูปที่ ข.15 แผนภาพซีเควอนการบำรุงรักษาข้อมูลผู้ใช้

ภาคผนวก ค
ตารางโครงสร้างข้อมูล

ตาราง: Question

เขตข้อมูล

| ชื่อ | ชนิด | ขนาด |
|-------------------|------------------|------|
| Seq | Number (Integer) | 2 |
| PageNo | Number (Byte) | 1 |
| QID | Number (Integer) | 2 |
| QText | Memo | - |
| Alignment | Number (Byte) | 1 |
| AT_ID | Number (Integer) | 2 |
| QT_ID | Number (Byte) | 1 |
| QType | Number (Byte) | 1 |
| Left | Number (Single) | 4 |
| Top | Number (Single) | 4 |
| Width | Number (Single) | 4 |
| Height | Number (Single) | 4 |
| Answer_Blank_Line | Number (Byte) | 1 |
| Answer_Entry | Number (Byte) | 1 |
| Answer_Line_Style | Number (Byte) | 1 |
| End_of_Line_Label | Text | 20 |
| Line_Spacing | Number (Byte) | 1 |
| Max_Answer | Number (Byte) | 1 |
| Place_Scale | Number (Byte) | 1 |
| Begin_Column | Number (Integer) | 2 |
| End_Column | Number (Long) | 4 |
| Min_Scale | Number (Integer) | 2 |
| Max_Scale | Number (Integer) | 2 |
| Left_Label | Text | 20 |

ตาราง: Question (ต่อ)

เขตข้อมูล

| ชื่อ | ชนิด | ขนาด |
|------------------|---------------|------|
| Right_Label | Text | 20 |
| Preferred_Column | Number (Long) | 4 |
| Show_Code | Number (Byte) | 1 |
| Left_Indent | Number (Byte) | 1 |

ตาราง: Observation

เขตข้อมูล

| ชื่อ | ชนิด | ขนาด |
|---------|------------------|------|
| ObsNo | Number (Integer) | 2 |
| QtrNo | Number (Integer) | 2 |
| QID | Number (Integer) | 2 |
| Answer | Memo | - |
| VAnswer | Memo | - |

ตาราง: ATemplate

เขตข้อมูล

| ชื่อ | ชนิด | ขนาด | คำอธิบาย |
|-------------|------------------|------|----------|
| AT_ID | Number (Integer) | 2 | |
| AName | Text | 50 | |
| Font_Name | Text | 20 | |
| Min_Value | Number (Long) | 4 | |
| Max_Value | Number (Long) | 4 | |
| Date_Format | Text | 15 | |
| Time_Format | Text | 15 | |
| ADecimal | Number (Byte) | 1 | |
| Min_as_Best | Number (Byte) | 1 | |

ตาราง: ADictionary

เขตข้อมูล

| ชื่อ | ชนิด | ขนาด |
|-------------|------------------|------|
| AT_ID | Number (Integer) | 2 |
| ACode | Number (Byte) | 1 |
| Description | Text | 50 |

ตาราง: TTemplate

เขตข้อมูล

| ชื่อ | ชนิด | ขนาด |
|----------------|-----------------|------|
| QT_ID | Number (Byte) | 1 |
| QT_Name | Text | 50 |
| Font_Name | Text | 20 |
| Font_Size | Number (Single) | 1 |
| Font_Bold | Yes/No | 1 |
| Font_Italic | Yes/No | 1 |
| Font_Underline | Yes/No | 1 |
| Alignment | Number (Byte) | 1 |

ตาราง: Questionnaire

เขตข้อมูล

| ชื่อ | ชนิด | ขนาด |
|--------------|------------------|------|
| PID | Number (Long) | 4 |
| Name | Text | 50 |
| Description | Memo | - |
| Owner | Text | 50 |
| Manager | Text | 30 |
| Start_Page | Number (Integer) | 2 |
| Start_Qno | Number (Integer) | 2 |
| Show_Column | Yes/No | 1 |
| Auto_Qtnr_No | Yes/No | 1 |
| Auto_Qtn_No | Yes/No | 1 |

ตาราง: Questionnaire (ต่อ)

เขตข้อมูล

| | | |
|-----------------|------------------|----|
| Show_First_Page | Yes/No | 1 |
| Total_Qno | Number (Integer) | 2 |
| TotalPage | Number (Integer) | 2 |
| KeyIn_Cost | Number (Singer) | 4 |
| Logo_File_Name | Memo | - |
| Papersize | Number (Byte) | 1 |
| Orientation | Number (Byte) | 1 |
| Paper_Width | Number (Singer) | 4 |
| Paper_Height | Number (Long) | 4 |
| Left_Margin | Number (Single) | 4 |
| Right_Margin | Number (Single) | 4 |
| Top_Margin | Number (Single) | 4 |
| Bottom_Margin | Number (Single) | 4 |
| KeyList | Text | 20 |

ภาคผนวก ง

ตัวอย่างรายงานและข้อมูลในการทดสอบเครื่องมือคิดดีไซน์



แบบทดสอบความคิดเห็นเกี่ยวกับการปรับปรุงแบบ ของมหาวิทยาลัย

ตอนที่ 1 ข้อมูลเกี่ยวกับผู้ตอบแบบสอบถาม

- 1.1 เพศ หญิง ชาย
- 1.2 อายุ ปี
- 1.3 ท่านเป็นบุคลากร
- สาย ก.
- สาย ข.
- สาย ค.
- 1.4 หน่วยงานที่สังกัด
- 1.5 อายุราชการ ในจุฬาลงกรณ์มหาวิทยาลัย.....ปี
- 1.6 ท่านได้ตอบแบบสอบถามของสภาคณาจารย์ฉบับเดือนเมษายน 2541 หรือไม่
- ตอบ ไม่ได้ตอบ
- 1.7 ท่านรับทราบเกี่ยวกับการที่จุฬาลงกรณ์มหาวิทยาลัยเตรียมการปรับปรุงเป็นมหาวิทยาลัยใน
กำกับของรัฐ (ออกนอกระบบราชการ) มากน้อยเพียงใด
- มากที่สุด
- มาก
- ปานกลาง
- น้อย
- น้อยที่สุด

ตอนที่ 2 ความคิดเห็นเกี่ยวกับแนวทางปรับปรุงมหาวิทยาลัยในภาพรวม

2.1 ท่านคิดว่ามหาวิทยาลัยควรดำเนินการอย่างไรเพื่อที่จะปรับปรุงคุณภาพและประสิทธิภาพของ
มหาวิทยาลัยในอนาคต (ตอบได้มากกว่า 1 ข้อ)

- ปรับปรุงการบริหารจัดการ
- รับงบประมาณจากรัฐเป็นเงินก้อน (Block Grant)
- แยกบัญชีเงินเดือนออกจาก ก.พ.
- ให้หน่วยงานที่มีความพร้อมทยอยออกนอกระบบราชการ
- นำมหาวิทยาลัยออกนอกระบบราชการ

ตอนที่ 3 คำถามเกี่ยวกับร่าง พ.ร.บ. จุฬาฯ ฉบับใหม่

3.1 ท่านเห็นว่าสภามหาวิทยาลัยควรมีหน้าทืออย่างไร

- วางนโยบายอย่างเดียว
 วางนโยบายและบริหาร
 กำกับดูแล

3.2 ท่านคิดว่าอธิการบดีควรมีบทบาทและตำแหน่งอะไรในสภามหาวิทยาลัย

- อุปนายก
 เป็นกรรมการ
 กรรมการและเลขานุการ
 กรรมการและเลขาธิการ
 เป็นผู้เข้าร่วมประชุมเพื่อชี้แจงข้อมูล

3.3 ในร่าง พ.ร.บ. จุฬาฯ ฉบับใหม่กำหนดให้สภามหาวิทยาลัยมีอำนาจแต่งตั้งคณะกรรมการทำหน้าที่แทนสภามหาวิทยาลัย ท่านคิดว่าสภามหาวิทยาลัยควรแต่งตั้งคณะกรรมการชุดใดบ้าง (เลือกได้มากกว่า 1 ข้อ)

- คณะกรรมการนโยบายวิชาการ
 คณะกรรมการนโยบายมาตรฐานและผลงานวิชาการ
 คณะกรรมการนโยบายและการเงิน
 คณะกรรมการนโยบายบุคลากร
 คณะกรรมการนโยบายระบบกายภาพ อาคารและสถานที่

3.4 ท่านเห็นด้วยหรือไม่เห็นด้วยมากนักน้อยเพียงใดต่อเรื่องต่อไปนี้ในร่าง พ.ร.บ. ฉบับใหม่

| | เห็นด้วยมาก | เลข ๕ | เลข ๓ | เลข 2 | ไม่เห็นด้วยเลย | |
|----------------------|-------------|-------|-------|-------|----------------|---|
| (1) สวัสดิการ | 5 | 4 | 3 | 2 | 1 | |
| (2) การประเมินผลงาน | 5 | 4 | 3 | 2 | 1 | |
| (3) สิทธิประโยชน์ | 5 | 4 | 3 | 2 | 1 | |
| (4) วาระของผู้บริหาร | | 5 | 4 | 3 | 2 | 1 |



ขอขอบคุณที่ให้ความร่วมมือ

| ชุดที่ 1 | | | | | | | | | | | | |
|----------|-----|-----|-----|-------------------|-----|-----|-----|-----|-----|-----|------|------|
| ตอนที่ | 1 | | | | | | | 2 | 3 | | | |
| ข้อที่ | 1.1 | 1.2 | 1.3 | 1.4 | 1.5 | 1.6 | 1.7 | 2.1 | 3.1 | 3.2 | 3.3 | 3.4 |
| คำตอบ | 2 | 58 | 3 | คณะวิศวกรรมศาสตร์ | 20 | 2 | 4 | 13 | 1 | 5 | 1113 | 4332 |

| ชุดที่ 2 | | | | | | | | | | | | |
|----------|-----|-----|-----|--------------|-----|-----|-----|-----|-----|-----|------|------|
| ตอนที่ | 1 | | | | | | | 2 | 3 | | | |
| ข้อที่ | 1.1 | 1.2 | 1.3 | 1.4 | 1.5 | 1.6 | 1.7 | 2.1 | 3.1 | 3.2 | 3.3 | 3.4 |
| คำตอบ | 1 | 35 | 3 | คณะรัฐศาสตร์ | 10 | 1 | 3 | 13 | 1 | 3 | 1112 | 3233 |

| ชุดที่ 3 | | | | | | | | | | | | |
|----------|-----|-----|-----|----------------|-----|-----|-----|-----|-----|-----|------|------|
| ตอนที่ | 1 | | | | | | | 2 | 3 | | | |
| ข้อที่ | 1.1 | 1.2 | 1.3 | 1.4 | 1.5 | 1.6 | 1.7 | 2.1 | 3.1 | 3.2 | 3.3 | 3.4 |
| คำตอบ | 1 | 29 | 1 | คณะเภสัชศาสตร์ | 5 | 2 | 3 | 14 | 1 | 3 | 1115 | 3432 |

| ชุดที่ 4 | | | | | | | | | | | | |
|----------|-----|-----|-----|----------------|-----|-----|-----|-----|-----|-----|------|------|
| ตอนที่ | 1 | | | | | | | 2 | 3 | | | |
| ข้อที่ | 1.1 | 1.2 | 1.3 | 1.4 | 1.5 | 1.6 | 1.7 | 2.1 | 3.1 | 3.2 | 3.3 | 3.4 |
| คำตอบ | 1 | 40 | 1 | สำนักงานอธิการ | 1 | 2 | 5 | 14 | 2 | 1 | 1114 | 3333 |

| ชุดที่ 5 | | | | | | | | | | | | |
|----------|-----|-----|-----|-----------|-----|-----|-----|-----|-----|-----|------|------|
| ตอนที่ | 1 | | | | | | | 2 | 3 | | | |
| ข้อที่ | 1.1 | 1.2 | 1.3 | 1.4 | 1.5 | 1.6 | 1.7 | 2.1 | 3.1 | 3.2 | 3.3 | 3.4 |
| คำตอบ | 2 | 25 | 2 | สำนักกีฬา | 4 | 2 | 4 | 14 | 1 | 1 | 1113 | 3433 |

| ชุดที่ 6 | | | | | | | | | | | | |
|----------|-----|-----|-----|---------------|-----|-----|-----|-----|-----|-----|------|------|
| ตอนที่ | 1 | | | | | | | 2 | 3 | | | |
| ข้อที่ | 1.1 | 1.2 | 1.3 | 1.4 | 1.5 | 1.6 | 1.7 | 2.1 | 3.1 | 3.2 | 3.3 | 3.4 |
| คำตอบ | 1 | 26 | 3 | คณะแพทยศาสตร์ | 5 | 2 | 4 | 13 | 3 | 5 | 1113 | 4344 |

| ชุดที่ 7 | | | | | | | | | | | | |
|----------|-----|-----|-----|--------------|-----|-----|-----|-----|-----|-----|------|------|
| ตอนที่ | 1 | | | | | | | 2 | 3 | | | |
| ข้อที่ | 1.1 | 1.2 | 1.3 | 1.4 | 1.5 | 1.6 | 1.7 | 2.1 | 3.1 | 3.2 | 3.3 | 3.4 |
| คำตอบ | 2 | 45 | 1 | คณะครุศาสตร์ | 20 | 1 | 3 | 13 | 1 | 1 | 1112 | 3234 |

| ชุดที่ 8 | | | | | | | | | | | | |
|----------|-----|-----|-----|------------------|-----|-----|-----|-----|-----|-----|------|------|
| ตอนที่ | 1 | | | | | | | 2 | 3 | | | |
| ข้อที่ | 1.1 | 1.2 | 1.3 | 1.4 | 1.5 | 1.6 | 1.7 | 2.1 | 3.1 | 3.2 | 3.3 | 3.4 |
| คำตอบ | 2 | 36 | 2 | สถาบันวิทยบริการ | 11 | 1 | 3 | 34 | 3 | 5 | 1114 | 3233 |

| ชุดที่ 9 | | | | | | | | | | | | |
|----------|-----|-----|-----|----------------|-----|-----|-----|-----|-----|-----|------|------|
| ตอนที่ | 1 | | | | | | | 2 | 3 | | | |
| ข้อที่ | 1.1 | 1.2 | 1.3 | 1.4 | 1.5 | 1.6 | 1.7 | 2.1 | 3.1 | 3.2 | 3.3 | 3.4 |
| คำตอบ | 2 | 47 | 3 | คณะอักษรศาสตร์ | 14 | 2 | 2 | 23 | 2 | 1 | 1314 | 2333 |

| ชุดที่ 10 | | | | | | | | | | | | |
|-----------|-----|-----|-----|--------------|-----|-----|-----|-----|-----|-----|-----|------|
| ตอนที่ | 1 | | | | | | | 2 | 3 | | | |
| ข้อที่ | 1.1 | 1.2 | 1.3 | 1.4 | 1.5 | 1.6 | 1.7 | 2.1 | 3.1 | 3.2 | 3.3 | 3.4 |
| คำตอบ | 2 | 32 | 1 | คณะทันตแพทย์ | 10 | 1 | 3 | 1 | 1 | 1 | 11 | 3434 |

| ชุดที่ 11 | | | | | | | | | | | | |
|-----------|-----|-----|-----|----------------|-----|-----|-----|-----|-----|-----|-------|------|
| ตอนที่ | 1 | | | | | | | 2 | 3 | | | |
| ข้อที่ | 1.1 | 1.2 | 1.3 | 1.4 | 1.5 | 1.6 | 1.7 | 2.1 | 3.1 | 3.2 | 3.3 | 3.4 |
| คำตอบ | 1 | 35 | 2 | คณะนิเทศศาสตร์ | 13 | 2 | 3 | 1 | 1 | 1 | 11112 | 3234 |

| ชุดที่ 12 | | | | | | | | | | | | |
|-----------|-----|-----|-----|---------|-----|-----|-----|-----|-----|-----|-----|------|
| ตอนที่ | 1 | | | | | | | 2 | 3 | | | |
| ข้อที่ | 1.1 | 1.2 | 1.3 | 1.4 | 1.5 | 1.6 | 1.7 | 2.1 | 3.1 | 3.2 | 3.3 | 3.4 |
| คำตอบ | 2 | 25 | 3 | สำนักIT | 4 | 2 | 4 | 1 | 1 | 2 | 11 | 3233 |

| ชุดที่ 13 | | | | | | | | | | | | |
|-----------|-----|-----|-----|----------------|-----|-----|-----|-----|-----|-----|------|------|
| ตอนที่ | 1 | | | | | | | 2 | 3 | | | |
| ข้อที่ | 1.1 | 1.2 | 1.3 | 1.4 | 1.5 | 1.6 | 1.7 | 2.1 | 3.1 | 3.2 | 3.3 | 3.4 |
| คำตอบ | 2 | 31 | 1 | คณะสถาปัตยกรรม | 12 | 1 | 2 | 13 | 3 | 5 | 1112 | 3434 |

| ชุดที่ 14 | | | | | | | | | | | | |
|-----------|-----|-----|-----|--------------|-----|-----|-----|-----|-----|-----|-----|-----|
| ตอนที่ | 1 | | | | | | | 2 | 3 | | | |
| ข้อที่ | 1.1 | 1.2 | 1.3 | 1.4 | 1.5 | 1.6 | 1.7 | 2.1 | 3.1 | 3.2 | 3.3 | 3.4 |
| คำตอบ | 1 | 25 | 2 | คณะครุศาสตร์ | 6 | 2 | 4 | 1 | 3 | 5 | 11 | 333 |

| ชุดที่ 15 | | | | | | | | | | | | |
|-----------|-----|-----|-----|----------------|-----|-----|-----|-----|-----|-----|------|------|
| ตอนที่ | 1 | | | | | | | 2 | 3 | | | |
| ข้อที่ | 1.1 | 1.2 | 1.3 | 1.4 | 1.5 | 1.6 | 1.7 | 2.1 | 3.1 | 3.2 | 3.3 | 3.4 |
| คำตอบ | 2 | 18 | 1 | คณะวิทยาศาสตร์ | 1 | 1 | 3 | 13 | 1 | 1 | 1112 | 3432 |

| ชุดที่ 16 | | | | | | | | | | | | |
|-----------|-----|-----|-----|----------------------------|-----|-----|-----|-----|-----|-----|-----|------|
| ตอนที่ | 1 | | | | | | | 2 | 3 | | | |
| ข้อที่ | 1.1 | 1.2 | 1.3 | 1.4 | 1.5 | 1.6 | 1.7 | 2.1 | 3.1 | 3.2 | 3.3 | 3.4 |
| คำตอบ1 | 1 | 22 | 1 | คณะพาณิชยศาสตร์และการบัญชี | 3 | 2 | 3 | 13 | 1 | 1 | 11 | 3434 |

| ชุดที่ 17 | | | | | | | | | | | | | | |
|-----------|-----|-----|-----|---------------|--|--|-----|-----|-----|-----|-----|-----|-----|------|
| ตอนที่ | 1 | | | | | | | 2 | 3 | | | | | |
| ข้อที่ | 1.1 | 1.2 | 1.3 | 1.4 | | | 1.5 | 1.6 | 1.7 | 2.1 | 3.1 | 3.2 | 3.3 | 3.4 |
| คำตอบ | 2 | 28 | 2 | คณะนิติศาสตร์ | | | 3 | 2 | 4 | 1 | 1 | 1 | 11 | 3333 |

| ชุดที่ 18 | | | | | | | | | | | | | | |
|-----------|-----|-----|-----|----------------|--|--|-----|-----|-----|-----|-----|-----|-----|------|
| ตอนที่ | 1 | | | | | | | 2 | 3 | | | | | |
| ข้อที่ | 1.1 | 1.2 | 1.3 | 1.4 | | | 1.5 | 1.6 | 1.7 | 2.1 | 3.1 | 3.2 | 3.3 | 3.4 |
| คำตอบ | 2 | 41 | 3 | คณะวิทยาศาสตร์ | | | 19 | 2 | 5 | 1 | 1 | 1 | 11 | 3233 |

| ชุดที่ 19 | | | | | | | | | | | | | | |
|-----------|-----|-----|-----|-------------------|--|--|-----|-----|-----|-----|-----|-----|------|------|
| ตอนที่ | 1 | | | | | | | 2 | 3 | | | | | |
| ข้อที่ | 1.1 | 1.2 | 1.3 | 1.4 | | | 1.5 | 1.6 | 1.7 | 2.1 | 3.1 | 3.2 | 3.3 | 3.4 |
| คำตอบ | 2 | 29 | 2 | คณะวิศวกรรมศาสตร์ | | | 12 | 2 | 1 | 14 | 1 | 2 | 1113 | 3413 |

| ชุดที่ 20 | | | | | | | | | | | | | | |
|-----------|-----|-----|-----|----------------|--|--|-----|-----|-----|-----|-----|-----|------|------|
| ตอนที่ | 1 | | | | | | | 2 | 3 | | | | | |
| ข้อที่ | 1.1 | 1.2 | 1.3 | 1.4 | | | 1.5 | 1.6 | 1.7 | 2.1 | 3.1 | 3.2 | 3.3 | 3.4 |
| คำตอบ | 1 | 31 | 1 | สำนักงานอธิการ | | | 10 | 2 | 4 | 1 | 1 | 1 | 1113 | 1233 |

ประวัติผู้วิจัย

นาย พิเชฐ ลิ้มวชิรานันต์ เกิดเมื่อวันที่ 3 มิถุนายน พ.ศ. 2509 ที่ ต.ทุ่งหวัง อำเภอเมือง จังหวัดสงขลาสำเร็จการศึกษาปริญญาตรีวิทยาศาสตร์บัณฑิต สาขาวิทยาศาสตร์ โปรแกรมวิชาวิทยาการคอมพิวเตอร์ จากคณะวิทยาศาสตร์ สถาบันราชภัฏสวนดุสิต เมื่อปีการศึกษา 2538 และเข้าศึกษาต่อในหลักสูตรวิทยาศาสตรมหาบัณฑิต ที่จุฬาลงกรณ์มหาวิทยาลัย เมื่อ พ.ศ. 2538 ปัจจุบันรับราชการ ในตำแหน่งครู ระดับ 5 สังกัดภาควิชาวิศวกรรมคอมพิวเตอร์ คณะวิศวกรรมศาสตร์ จุฬาลงกรณ์มหาวิทยาลัย