

รายการอ้างอิง

Bell, David and Grimson, Jane. Distributed Database Systems. Addison-Wesley Publishing Company, 1992.

Durbin, Jason. Oracle 8 Distributed Database Systems Release 8.0. Oracle Corporation, 1997.

Elmasri, Ramez, and B.Navathe, Shamkant. Fundamentals of Database Systems. The Benjamin/Cummings Publishing Company, Inc, 1989.

Fleming, Candace C. and Von Halle, Barbara. Handbook of Relational Database Design. Addison-Wesley Publishing Company, Inc.,1989.

Ramakrishnan, Raghu. Database Management Systems. McGraw-Hall, 1997.

ภาคผนวก

ภาคผนวก ก

ตารางข้อมูลระบบมิเตอร์ และระบบหม้อแปลง

ตารางข้อมูลระบบมิเตอร์

ชื่อตาราง : MT1_INS_MAS (DM1)

ดรรชนีหลัก : PEANO

รายละเอียด : เก็บรายละเอียดข้อมูลมิเตอร์ (มต.1) ด้านติดตั้ง

ลำดับ	ชื่อภาษาอังกฤษ	ชื่อภาษาไทย	ประเภท	ความยาว	หมายเหตุ
1	PEACODE	รหัสการไฟฟ้า	Character	7	
2	COLLECTION	สายการเก็บเงิน	Character	3	
3	USERNO	หมายเลขผู้ใช้ไฟ	Character	6	
4	PEANO	หมายเลขพีอีเอ	Character	10	
5	USERNAME	ชื่อ-นามสกุล	Character	20	
6	ADDRESS	ที่อยู่	Character	50	
7	USERTYPE	ประเภทไฟ	Character	2	
8	TRANSFORM	หมายเลขหม้อแปลง	Character	14	
9	METER_TYPE	ประเภทมิเตอร์	Character	1	1=ปกติ 2=ดีมานด์ 3=ทีโอดี 4=KVAR 5=มิเตอร์ดัดแปลง
10	MANUF_CODE	รหัสบริษัทผู้ผลิต	Character	3	
11	PHASE	เฟส	Character	1	1,3
12	WIRE	สาย	Character	1	2,4
13	VOLT	โวลท์	Number	3	110,220
14	AMP	แอมป์	Number	4	3,5,10,15,20,30,301, 50,100
15	RECV_DATE	วันที่ได้รับ	Date	8	
16	PRICE	ราคา	Number	9,2	

ลำดับ	ชื่อภาษาอังกฤษ	ชื่อภาษาไทย	ประเภท	ความยาว	หมายเหตุ
17	DATEF	วันที่ติดตั้งครั้งแรก	Date	8	
18	DATEL	วันที่ติดตั้งครั้งสุดท้าย	Date	8	
19	MT3_NO	เลขที่ มต.3	Character	7	
20	IUNIT	หน่วยที่ติดตั้ง	Number	10,3	
21	CTPT	รหัสติดประกอบ ซีที/พีที	Character	1	0=ไม่ติด 1=ติด CT 2=ติด PT 3=ติด CT และ PT
22	KVAR	รหัสติดประกอบ KVAR	Character	1	0=ไม่ติด 1=ติด KVAR
23	BILL_NO_1	เลขที่ใบเสร็จใบที่ 1	Character	10	
24	INSUR	เงินค่าประกันมิเตอร์	Number	7,0	
25	BILL_NO2	เลขที่ใบเสร็จใบที่ 2	Character	10	
26	FEE	ค่าธรรมเนียม	Number	7,0	
27	CHECK_INS	ค่าตรวจสอบ	Number	7,0	
28	AVERAGE	ค่าเฉลี่ย	Number	7,0	
29	PART_INS	ค่าอุปกรณ์	Number	7,0	
30	BILL_NO3	เลขที่ใบเสร็จใบที่ 3	Character	10	
31	OTHER	อื่น ๆ	Number	7,0	
32	BILL_DATE	ใบเสร็จลงวันที่	Date	8	
33	REQUEST_NO	เลขที่คำร้อง	Character	7	

ชื่อตาราง : MT1_INS_STAT (DM2)

ดรรชนีหลัก : PEANO,SEQNO

รายละเอียด : เก็บรายละเอียดสถิติของข้อมูลมิเตอร์ด้านติดตั้ง

ลำดับ	ชื่อภาษาอังกฤษ	ชื่อภาษาไทย	ประเภท	ความยาว	หมายเหตุ
1	PEANO	หมายเลขพีอีเอ	Character	10	
2	SEQNO	ลำดับ	Number	2	
3	PEACODE	รหัสการไฟฟ้า	Character	7	
4	COLLECTION	สายการเก็บเงิน	Character	3	
5	USERNO	หมายเลขผู้ใช้ไฟ	Character	6	
6	USERNAME	ชื่อ-นามสกุล	Character	20	
7	ADDRESS	ที่อยู่	Character	50	
8	IDATE	วันที่ติดตั้ง	Date	8	
9	IMT3	เลขที่ มต.3 ติดตั้ง	Character	7	
10	IUNIT	หน่วยติดตั้ง	Number	10,3	
11	RDATE	วันที่ถอนคืน	Date	8	
12	RMT3	เลขที่ มต.3 ถอนคืน	Character	7	
13	RUNIT	หน่วยถอนคืน	Number	10,3	
14	RCODE	รหัสสาเหตุการถอนคืน	Character	2	
15	BCODE	รหัสลักษณะการชำรุด	Character	2	

ชื่อตาราง : MT1_INV_MAS (DM3)

ดรรชนีหลัก : PEANO

รายละเอียด : เก็บรายละเอียดข้อมูลมิเตอร์ (มต.1) ด้านคงคลัง

ลำดับ	ชื่อภาษาอังกฤษ	ชื่อภาษาไทย	ประเภท	ความยาว	หมายเหตุ
1	PEACODE	รหัสการไฟฟ้า	Character	7	
2	PEANO	หมายเลขพีอีเอ	Character	10	
3	METER_TYPE	ประเภทมิเตอร์	Character	1	1=ปกติ 2=ดีมานด์ 3=ทีโอดี 4=KVAR 5=มิเตอร์ดัดแปลง
4	MANUF_CODE	รหัสบริษัทผู้ผลิต	Character	3	
5	PHASE	เฟส	Character	1	1,3
6	WIRE	สาย	Character	1	2,4
7	VOLT	โวลท์	Number	3	110,220
8	AMP	แอมป์	Number	4	3,5,10,15,20,30,301, 50,100
9	RECV_DATE	วันที่ได้รับ	Date	8	
10	PRICE	ราคา	Number	9,2	
11	DATEF	วันที่ติดตั้งครั้งแรก	Date	8	
12	DATEL	วันที่ติดตั้งครั้งสุดท้าย	Date	8	
13	MT3_NO	เลขที่ มต.3	Character	7	
14	RUNIT	หน่วยที่ถอนคืน	Number	10,3	
15	RCODE	รหัสการถอนคืน	Character	2	
16	BCODE	รหัสลักษณะการชำรุด	Character	2	

ชื่อตาราง : MT1_INV_STAT (DM4)

ดรรชนีหลัก : PEANO, SEQNO

รายละเอียด : เก็บรายละเอียดสถิติของข้อมูลมิเตอร์ด้านถอนคีน

ลำดับ	ชื่อภาษาอังกฤษ	ชื่อภาษาไทย	ประเภท	ความยาว	หมายเหตุ
1	PEANO	หมายเลขพีอีไอ	Character	10	
2	SEQNO	ลำดับ	Number	2	
3	PEACODE	รหัสการไฟฟ้า	Character	7	
4	COLLECIION	สายการเก็บเงิน	Character	3	
5	USERNO	หมายเลขผู้ใช้ไฟ	Character	6	
6	USERNAME	ชื่อ-นามสกุล	Character	20	
7	ADDRESS	ที่อยู่	Character	50	
8	IDATE	วันที่ติดตั้ง	Date	8	
9	IMT3	เลขที่ มต.3 ติดตั้ง	Character	7	
10	IUNIT	หน่วยติดตั้ง	Number	10,3	
11	RDATE	วันที่ถอนคีน	Date	8	
12	RMT3	เลขที่ มต.3 ถอนคีน	Character	7	
13	RUNIT	หน่วยถอนคีน	Number	10,3	
14	RCODE	รหัสการถอนคีน	Character	2	
15	BCODE	รหัสลักษณะการชำรุด	Character	2	

ชื่อตาราง : MT1_TOD (DM5)

ดรรชนีหลัก : PEANO

รายละเอียด : เก็บรายละเอียดข้อมูลมิเตอร์ (มต.1) กรณีที่เป็นมิเตอร์ที่ไอดี

ลำดับ	ชื่อภาษาอังกฤษ	ชื่อภาษาไทย	ประเภท	ความยาว	หมายเหตุ
1	PEANO	หมายเลขพีอีเอ	Character	10	
2	UNITUSED1	หน่วยที่ใช้ลำดับที่ 1	Number	11,4	
3	KWH1	ตัวคูณกิโลวัตต์ชั่วโมงลำดับที่ 1	Number	11,4	
4	KW1	ตัวคูณกิโลวัตต์สูงสุดลำดับที่ 1	Number	11,4	
5	KWS1	ตัวคูณกิโลวัตต์สะสมลำดับที่ 1	Number	11,4	
6	KWUNIT1	กิโลวัตต์สะสมลำดับที่ 1	Number	11,4	
7	UNITUSED2	หน่วยที่ใช้ลำดับที่ 2	Number	11,4	
8	KWH2	ตัวคูณกิโลวัตต์ชั่วโมงลำดับที่ 2	Number	11,4	
9	KW2	ตัวคูณกิโลวัตต์สูงสุดลำดับที่ 2	Number	11,4	
10	KWS2	ตัวคูณกิโลวัตต์สะสมลำดับที่ 2	Number	11,4	
11	KWUNIT2	กิโลวัตต์สะสมลำดับที่ 2	Number	11,4	
12	UNITUSED3	หน่วยที่ใช้ลำดับที่ 3	Number	11,4	
13	KWH3	ตัวคูณกิโลวัตต์ชั่วโมงลำดับที่ 3	Number	11,4	
14	KW3	ตัวคูณกิโลวัตต์สูงสุดลำดับที่ 3	Number	11,4	
15	KWS3	ตัวคูณกิโลวัตต์สะสมลำดับที่ 3	Number	11,4	
16	KWUNIT3	กิโลวัตต์สะสมลำดับที่ 3	Number	11,4	

ชื่อตาราง : RUN_MT2 (DM6-1)

ดรรชนีหลัก : PEACODE

รายละเอียด : เก็บเลขที่ มต.2

ลำดับ	ชื่อภาษาอังกฤษ	ชื่อภาษาไทย	ประเภท	ความยาว	หมายเหตุ
1	PEACODE	รหัสการไฟฟ้า	Character	7	
2	MT2_NO	เลขที่ มต.2	Character	7	

ชื่อตาราง : MT2_HEAD (DM6-2)

ดรรชนีหลัก : PEACODE_1, MT2_NO

รายละเอียด : เก็บรายละเอียดการไฟฟ้าที่รับหรือส่งโอนมิเตอร์ (มต.2)

ลำดับ	ชื่อภาษาอังกฤษ	ชื่อภาษาไทย	ประเภท	ความยาว	หมายเหตุ
1	PEACODE_1	รหัสการไฟฟ้าที่ส่งโอน	Character	7	
2	MT2_NO	เลขที่ มต.2	Character	7	
3	MT2_DATE	วันที่ส่งโอน	Date	8	
4	PEACODE_2	รหัสการไฟฟ้าที่รับโอน	Character	7	
5	PEA_NAME_1	ชื่อการไฟฟ้าที่ส่งโอน	Character	25	
6	PEA_NAME_2	ชื่อการไฟฟ้าที่รับโอน	Character	25	
7	FLAG_SEND	ลักษณะการโอน	Character	1	1=ภายในจุดรวมงาน 2=ภายนอกจุดรวมงาน 3=กมต. 4=ขยายขาด

ชื่อตาราง : MT2_DET (DM6-3)
 ดรรชนีหลัก : PEACODE_1, MT2_NO, PEANO
 รายละเอียด : เก็บรายละเอียดมิเตอร์ที่โอน (มต.2)

ลำดับ	ชื่อภาษาอังกฤษ	ชื่อภาษาไทย	ประเภท	ความยาว	หมายเหตุ
1	PEACODE_1	รหัสการไฟฟ้าที่ส่งโอน	Character	7	
2	MT2_NO	เลขที่ มต.2	Character	7	
3	PEANO	หมายเลขฟีดเอ	Character	10	
5	METER_TYPE	ประเภทมิเตอร์	Character	1	1=ปกติ 2=ดีมานด์ 3=ทีโอดี 4=KVAR 5=มิเตอร์ดัดแปลง
6	MANUF_CODE	รหัสบริษัทผู้ผลิต	Character	3	
7	PHASE	เฟส	Character	1	1,3
8	WIRE	สาย	Character	1	2,4
9	VOLT	โวลท์	Number	3	110,220
10	AMP	แอมป์	Number	4	3,5,10,15,20,30,301, 50,100
11	RECV_DATE	วันที่ได้รับ	Date	8	
12	PRICE	ราคา	Number	9,2	
13	UNIT	หน่วยมิเตอร์	Number	10,3	
14	DATEF	วันที่ติดตั้งครั้งแรก	Date	8	
15	DATEL	วันที่ติดตั้งครั้งสุดท้าย	Date	8	
16	RCODE	รหัสการถอนคืน	Character	2	
17	BCODE	รหัสลักษณะการชำรุด	Character	2	

ชื่อตาราง : MT2_CANCEL (DM6-4)

ดรรชนีหลัก : PEACODE, MT2_NO

รายละเอียด : เก็บรายละเอียดการยกเลิกมิเตอร์ที่โอน (มต.2)

ลำดับ	ชื่อภาษาอังกฤษ	ชื่อภาษาไทย	ประเภท	ความยาว	หมายเหตุ
1	PEACODE	รหัสการไฟฟ้า	Character	7	
2	MT2_NO	เลขที่ มต.2	Character	7	
3	REMARK	สาเหตุการยกเลิก	Character	25	

ชื่อตาราง : RUN_MT3 (DM12)

ดรรชนีหลัก : PEACODE

รายละเอียด : เก็บเลขที่ มต.3

ลำดับ	ชื่อภาษาอังกฤษ	ชื่อภาษาไทย	ประเภท	ความยาว	หมายเหตุ
1	PEACODE	รหัสการไฟฟ้า	Character	7	
2	MT3_NO	เลขที่ มต.3	Character	7	

ชื่อตาราง : MT3_METER_INS (DM8)

ดรรชนีหลัก : PEACODE, MT3_NO

รายละเอียด : เก็บรายละเอียดการเคลื่อนไหวมิเตอร์ด้านติดตั้ง (มต.3 ด้านติดตั้ง)

ลำดับ	ชื่อภาษาอังกฤษ	ชื่อภาษาไทย	ประเภท	ความยาว	หมายเหตุ
1	PEACODE	รหัสการไฟฟ้า	Character	7	
2	MT3_NO	เลขที่ มต.3	Character	7	
3	MT3_DATE	วันที่ออก มต.3	Date	8	
4	ACTION	ลักษณะการเคลื่อนไหว	Character	1	1=ติดตั้ง 2=สับเปลี่ยน 3=ถอนคืน 4=ย้ายที่อยู่ 5=สับเปลี่ยนย้ายที่อยู่ 6=เปลี่ยนชื่อ
5	COLLECTION	สายการเก็บเงิน	Character	3	
6	USERNO	หมายเลขผู้ใช้ไฟ	Character	6	
7	PEANO	หมายเลขพีอีเอ	Character	10	
9	METER_TYPE	ประเภทมิเตอร์	Character	1	1=ปกติ 2=ดีมานด์ 3=ทีโอดี 4=KVAR 5=มิเตอร์ดัดแปลง
10	USERNAME	ชื่อ-นามสกุล	Character	20	
11	ADDRESS	ที่อยู่	Character	50	
12	USERTYPE	ประเภทไฟ	Character	2	
13	TRANSFORM	หมายเลขหม้อแปลง	Character	14	
14	MANUF_CODE	รหัสบริษัทผู้ผลิต	Character	3	
15	PHASE	เฟส	Character	1	1,3
16	WIRE	สาย	Character	1	2,4
17	VOLT	โวลท์	Number	3	110,220

ลำดับ	ชื่อภาษาอังกฤษ	ชื่อภาษาไทย	ประเภท	ความยาว	หมายเหตุ
18	AMP	แอมป์	Number	4	3,5,10,15,20,30,301, 50,100
19	RECV_DATE	วันที่ได้รับ	Date	8	
20	PRICE	ราคา	Number	9,2	
21	DATEF	วันที่ติดตั้งครั้งแรก	Date	8	
22	KWH	ตัวคูณกิโลวัตต์ชั่วโมง	Number	11,4	
23	KW	ตัวคูณกิโลวัตต์สูงสุด	Number	11,4	
24	KWS	ตัวคูณกิโลวัตต์สะสม	Number	11,4	
25	KUNIT	กิโลวัตต์สะสม	Number	11,4	
26	IDATE	วันที่ติดตั้ง	Date	8	
27	IUNIT	หน่วยที่ติดตั้ง	Number	10,3	
28	CTPT	รหัสติดประกอบ ซีที/พีที	Character	1	0=ไม่ติด 1=ติด CT 2=ติด PT 3=ติด CT และ PT
29	KVAR	รหัสติดประกอบ KVAR	Character	1	0=ไม่ติด 1=ติด KVAR
30	BILL_NO1	เลขที่ใบเสร็จใบที่ 1	Character	10	
31	INSUR	เงินค่าประกันมิเตอร์	Number	7,0	
32	BILL_NO2	เลขที่ใบเสร็จใบที่ 2	Character	10	
33	FEE	ค่าธรรมเนียม	Number	7,0	
34	CHECK_INS	ค่าตรวจสอบ	Number	7,0	
35	AVERAGE	ค่าเฉลี่ย	Number	7,0	
36	PART_INS	ค่าอุปกรณ์	Number	7,0	
37	BILL_NO3	เลขที่ใบเสร็จใบที่ 3	Character	10	
38	OTHER	อื่น ๆ	Number	7,0	
39	BILLDATE	ใบเสร็จลงวันที่	Date	8	
40	REQUEST_NO	เลขที่คำร้อง	Character	7	

ชื่อตาราง : MT3_METER_INV (DM9)

ดรรชนีหลัก : PEACODE, MT3_NO

รายละเอียด : เก็บรายละเอียดการเคลื่อนไหวมิเตอร์ด้านถอนคืน (มต.3 ด้านถอนคืน)

ลำดับ	ชื่อภาษาอังกฤษ	ชื่อภาษาไทย	ประเภท	ความยาว	หมายเหตุ
1	PEACODE	รหัสการไฟฟ้า	Character	7	
2	MT3_NO	เลขที่ มต.3	Character	7	
3	MT3_DATE	วันที่ออก มต.3	Date	8	
4	ACTION	ลักษณะการเคลื่อนไหว	Character	1	1=ติดตั้ง 2=สับเปลี่ยน 3=ถอนคืน 4=ย้ายที่อยู่ 5=สับเปลี่ยนย้ายที่อยู่ 6=เปลี่ยนชื่อ
5	COLLECTION	สายการเก็บเงิน	Character	3	
6	USERNO	หมายเลขผู้ใช้ไฟ	Character	6	
7	PEANO	หมายเลขพีอีเอ	Character	10	
9	USERNAME	ชื่อ-นามสกุล	Character	20	
10	ADDRESS	ที่อยู่	Character	50	
11	USERTYPE	ประเภทไฟ	Character	2	
12	TRANSFORM	หมายเลขหม้อแปลง	Character	14	
13	METER_TYPE	ประเภทมิเตอร์	Character	1	1=ปกติ 2=ดีมานด์ 3=ทีโอดี 4=KVAR 5=มิเตอร์ตัดแปลง
14	MANUF_CODE	รหัสบริษัทผู้ผลิต	Character	3	
15	PHASE	เฟส	Character	1	1,3
16	WIRE	สาย	Character	1	2,4
17	VOLT	โวลท์	Number	3	110,220

ลำดับ	ชื่อภาษาอังกฤษ	ชื่อภาษาไทย	ประเภท	ความยาว	หมายเหตุ
19	RECV_DATE	วันที่ได้รับ	Date	8	
20	PRICE	ราคา	Number	9,2	
21	DATEF	วันที่ติดตั้งครั้งแรก	Date	8	
22	KWH	ตัวคูณกิโลวัตต์ชั่วโมง	Number	11,4	
23	KW	ตัวคูณกิโลวัตต์สูงสุด	Number	11,4	
24	KWS	ตัวคูณกิโลวัตต์สะสม	Number	11,4	
25	KUNIT	กิโลวัตต์สะสม	Number	11,4	
26	RDATE	วันที่ถอนคืน	Date	8	
27	RUNIT	หน่วยที่ถอนคืน	Number	10,3	
28	RCODE	รหัสการถอนคืน	Character	2	
29	BCODE	รหัสลักษณะการชำรุด	Character	2	

ชื่อตาราง : MT3_METER_CANCEL (DM13)

ดรรชนีหลัก : PEACODE, MT3_NO

รายละเอียด : เก็บรายละเอียดการยกเลิกเคลื่อนไหวมิเตอร์ (มต.3)

ลำดับ	ชื่อภาษาอังกฤษ	ชื่อภาษาไทย	ประเภท	ความยาว	หมายเหตุ
1	PEACODE	รหัสการไฟฟ้า	Character	7	
2	MT3_NO	เลขที่ มต.3	Character	7	
3	REMARK	สาเหตุการยกเลิก	Character	25	

ชื่อตาราง : MT4_INS (DM10)

ดรรชนีหลัก : PEACODE, MT_NO, ACTION

รายละเอียด : สมุดควบคุมมิเตอร์ด้านติดตั้ง (มต.4 ติดตั้ง)

ลำดับ	ชื่อภาษาอังกฤษ	ชื่อภาษาไทย	ประเภท	ความยาว	หมายเหตุ
1	PEACODE	รหัสการไฟฟ้า	Character	7	
2	MT_NO	เลขที่ มต.2 หรือ มต.3	Character	7	
3	MT_DATE	วันที่ออก มต.2 หรือ มต.3	Date	8	
4	ACTION	ลักษณะการเคลื่อนไหว	Character	1	0=ตั้งยอด 1=ติดตั้ง 2=สับเปลี่ยน 3=ถอนคืน 4=ย้ายที่อยู่ 5=สับเปลี่ยนย้ายที่อยู่ 6=รับโอน 7=ส่งโอน
5	ADD_UNIT	จำนวนเพิ่มยอดมิเตอร์		4	
6	SUB_UNIT	จำนวนลดยอดมิเตอร์		4	
7	TOTAL	รวมยอดมิเตอร์		7	
8	METER_TYPE	ประเภทมิเตอร์	Character	1	1=ปกติ 2=ดีมานด์ 3=ทีโอดี 4=KVAR 5=มิเตอร์ตัดแปลง
9	PHASE	เฟส	Character	1	1,3
10	WIRE	สาย	Character	1	2,4
11	AMP	แอมป์	Number	4	3,5,10,15,20,30,301, 50,100
12	USER_UPDATE	Username ที่ Update ข้อมูล	Character	10	
13	MESSAGE	หมายเหตุ	Character	20	

ชื่อตาราง : MT4_INV (DM11)

ดรรชนีหลัก : PEACODE, MT_NO, ACTION

รายละเอียด : สมุดควบคุมมิเตอร์ด้านคงคลัง (มต.4 คงคลัง)

ลำดับ	ชื่อภาษาอังกฤษ	ชื่อภาษาไทย	ประเภท	ความยาว	หมายเหตุ
1	PEACODE	รหัสการไฟฟ้า	Character	7	
2	MT_NO	เลขที่ มต.2 หรือ มต.3	Character	7	
3	MT_DATE	วันที่ออก มต.2 หรือ มต.3	Date	8	
4	ACTION	ลักษณะการเคลื่อนไหว	Character	1	0=ตั้งยอด 1=ติดตั้ง 2=สับเปลี่ยน 3=ถอนคืน 4=ย้ายที่อยู่ 5=สับเปลี่ยนย้ายที่อยู่ 6=รับโอน 7=ส่งโอน
5	ADD_UNIT	จำนวนเพิ่มยอดมิเตอร์		4	
6	SUB_UNIT	จำนวนลดยอดมิเตอร์		4	
7	TOTAL	รวมยอดมิเตอร์		7	
8	METER_TYPE	ประเภทมิเตอร์	Character	1	1=ปกติ 2=ดีมานด์ 3=ทีโอดี 4=KVAR 5=มิเตอร์ดัดแปลง
9	PHASE	เฟส	Character	1	1,3
10	WIRE	สาย	Character	1	2,4
11	AMP	แอมป์	Number	4	3,5,10,15,20,30,301, 50,100
12	USER_UPDATE	Username ที่ Update ข้อมูล	Character	10	
13	MESSAGE	หมายเหตุ	Character	20	

ชื่อตาราง : PEA_HEADSECTION_NAME (DR1)

ดรรชนีหลัก : PEACODE

รายละเอียด : เก็บรายละเอียดของชื่อการไฟฟ้าเขต

ลำดับ	ชื่อภาษาอังกฤษ	ชื่อภาษาไทย	ประเภท	ความยาว	หมายเหตุ
1	PEACODE	รหัสการไฟฟ้าเขต	Character	2	
2	HEADSECT_NAME	ชื่อการไฟฟ้าเขต	Character	25	

ชื่อตาราง : PEA_JOINT_NAME (DR2)

ดรรชนีหลัก : PEACODE

รายละเอียด : เก็บรายละเอียดของชื่อการไฟฟ้าจตุรรมงาน (การไฟฟ้าชั้น 1-2)

ลำดับ	ชื่อภาษาอังกฤษ	ชื่อภาษาไทย	ประเภท	ความยาว	หมายเหตุ
1	PEACODE	รหัสการไฟฟ้าจตุรรมงาน	Character	4	
2	JOINT_NAME	ชื่อการไฟฟ้าจตุรรมงาน	Character	25	

ชื่อตาราง : PEA_HEADSERVICE_NAME (DR3)

ดรรชนีหลัก : PEACODE

รายละเอียด : เก็บรายละเอียดของชื่อหน่วยบริการผู้ใช้ไฟหลัก (การไฟฟ้าชั้น 3)

ลำดับ	ชื่อภาษาอังกฤษ	ชื่อภาษาไทย	ประเภท	ความยาว	หมายเหตุ
1	PEACODE	รหัสหน่วยบริการผู้ใช้ไฟหลัก.	Character	5	
2	HEADSERV_NAME	ชื่อหน่วยบริการผู้ใช้ไฟหลัก	Character	25	

ชื่อตาราง : PEA_SUBSERVICE_NAME (DR4)

ดรรชนีหลัก : PEACODE

รายละเอียด : เก็บรายละเอียดของชื่อหน่วยบริการผู้ใช้ไฟ (การไฟฟ้าชั้น 4)

ลำดับ	ชื่อภาษาอังกฤษ	ชื่อภาษาไทย	ประเภท	ความยาว	หมายเหตุ
1	PEACODE	รหัสหน่วยบริการผู้ใช้ไฟ	Character	7	
2	SUBSERV_NAME	ชื่อหน่วยบริการผู้ใช้ไฟ	Character	25	

ชื่อตาราง : PEA_MASTER (DR5)

ดรรชนีหลัก : PEACODE

รายละเอียด : ข้อมูลของการไฟฟ้า

ลำดับ	ชื่อภาษาอังกฤษ	ชื่อภาษาไทย	ประเภท	ความยาว	หมายเหตุ
1	PEACODE	รหัสการไฟฟ้า	Character	7	
2	PEANAME	ชื่อการไฟฟ้า	Character	40	
3	ADDRESS	ที่อยู่การไฟฟ้า	Character	50	
4	TELEPHONE	เบอร์โทรศัพท์	Character	10	
5	FAX	แฟกซ์	Character	10	
6	TAX_ID	หมายเลขประจำตัวผู้เสียภาษี	Character	12	

ชื่อตาราง : METERTYPE (DR6)

ดรรชนีหลัก : CODE

รายละเอียด : ตารางเก็บประเภทมิเตอร์

ลำดับ	ชื่อภาษาอังกฤษ	ชื่อภาษาไทย	ประเภท	ความยาว	หมายเหตุ
1	CODE	รหัสประเภทมิเตอร์	Character	1	
2	DESCRIPTION	ประเภทมิเตอร์	Character	16	

ชื่อตาราง : REMCODE (DR7)
 ดรรชนีหลัก : CODE
 รายละเอียด : ตารางเก็บรหัสสาเหตุลักษณะการถอนคืน

ลำดับ	ชื่อภาษาอังกฤษ	ชื่อภาษาไทย	ประเภท	ความยาว	หมายเหตุ
1	CODE	รหัสสาเหตุการถอนคืน	Character	2	
2	DESCRIPTION	ชื่อสาเหตุการถอนคืน	Character	16	

ชื่อตาราง : BADCODE (DR8)
 ดรรชนีหลัก : CODE
 รายละเอียด : ตารางเก็บรหัสสาเหตุลักษณะการชำรุด

ลำดับ	ชื่อภาษาอังกฤษ	ชื่อภาษาไทย	ประเภท	ความยาว	หมายเหตุ
1	CODE	รหัสสาเหตุลักษณะการชำรุด	Character	2	
2	DESCRIPTION	ชื่อสาเหตุลักษณะการชำรุด	Character	16	

ชื่อตาราง : CUTCODE (DR9)
 ดรรชนีหลัก : CODE
 รายละเอียด : ตารางเก็บรหัสสาเหตุลักษณะการสูญหาย

ลำดับ	ชื่อภาษาอังกฤษ	ชื่อภาษาไทย	ประเภท	ความยาว	หมายเหตุ
1	CODE	รหัสสาเหตุลักษณะการสูญหาย	Character	2	
2	DESCRIPTION	ชื่อสาเหตุลักษณะการสูญหาย	Character	16	

ชื่อตาราง : USERTYPE (DR10)

ดรรชนีหลัก : CODE

รายละเอียด : ตารางเก็บประเภทไฟ

ลำดับ	ชื่อภาษาอังกฤษ	ชื่อภาษาไทย	ประเภท	ความยาว	หมายเหตุ
1	CODE	รหัสประเภทไฟ	Character	2	
2	DESCRIPTION	ประเภทไฟ	Character	16	

ชื่อตาราง : MANUF (DR11)

ดรรชนีหลัก : MANUF_CODE

รายละเอียด : เก็บรายละเอียดข้อมูลบริษัทผู้ผลิต

ลำดับ	ชื่อภาษาอังกฤษ	ชื่อภาษาไทย	ประเภท	ความยาว	หมายเหตุ
1	MANUF_CODE	รหัสบริษัทผู้ผลิต	Character	4	
2	MANUF_NA	ชื่อบริษัทผู้ผลิต	Character	20	

ชื่อตาราง : PEA_PERSON (DR12)

ดรรชนีหลัก : PEA_ID

รายละเอียด : เก็บข้อมูลพนักงาน

ลำดับ	ชื่อภาษาอังกฤษ	ชื่อภาษาไทย	ประเภท	ความยาว	หมายเหตุ
1	PEACODE	รหัสกรไฟฟ้า	Character	7	
2	PEA_ID	หมายเลขประจำตัวพนักงาน	Character	6	
3	PERSON_ID	รหัสพนักงาน	Character	2	
4	PERSON_NAME	ชื่อพนักงาน	Character	40	
5	PASSWORD	รหัสส่วนตัว	Character	10	
6	POSITION_FULL	ตำแหน่ง (เต็ม)	Character	25	
7	POSITION_SHO RT	ตำแหน่ง (ย่อ)	Character	10	
8	PASSWORD	รหัสผ่าน	Charater	10	
9	PRORITY	ระดับการทำงาน	Character	1	0=ผู้ควบคุมระบบ 1=พนักงานคลัง กฟภ. 2=พนักงานคลัง กฟฟ.

ตารางแสดงรหัสต่าง ๆ

1. ตารางแสดงรหัสสาเหตุการถอนคืน

รหัส	ความหมายของการถอนคืน
1	ตามวาระ
2	มิเตอร์ชำรุด
3	มิเตอร์มีการทุจริต
4	ค้ำชำระค่าไฟฟ้า
5	เพิ่มขนาด
6	ลดขนาด
7	เลิกการใช้ไฟ
8	ตัดฝากมิเตอร์
9	ย้ายมิเตอร์
10	มิเตอร์สูญหาย
99	สาเหตุอื่น ๆ

2. ตารางแสดงรหัสลักษณะการชำรุด

รหัส	ความหมายของการชำรุด
1	ที่ต่อสายมิเตอร์ใหม่
2	มิเตอร์ซีซีใหม่
3	มิเตอร์พีซีขาด
4	มิเตอร์ตราข้างขาด
5	มิเตอร์หมุนติดขัด
6	มิเตอร์หมุนถอยหลัง
7	มิเตอร์หมุนขณะไม่มีโหลด
8	มิเตอร์ไม่หมุนขณะมีโหลด
9	มิเตอร์มดเข้า
10	มิเตอร์น้ำเข้า
11	ดีมานด์ชำรุด
12	ฝาครอบมิเตอร์แตก
13	มิเตอร์ถูกโลหะเมดสิทธ์
14	มิเตอร์เพลิงไหม้
99	สาเหตุอื่น ๆ

3. ตารางแสดงรหัสลักษณะการสูญหาย

รหัส	ความหมายของการสูญหาย
1	มีเตอร์ถูกโจรกรรม
2	มีเตอร์สูญหายจากภัยธรรมชาติ
3	มีเตอร์ถูกเพลิงไหม้
9	สาเหตุอื่น ๆ

ตารางข้อมูลระบบหม้อแปลง

ชื่อตาราง : MP5_INS_MAS (DT1)

ดรรชนีหลัก : PEANO

รายละเอียด : เก็บรายละเอียดข้อมูลหม้อแปลง (มป.5) ด้านติดตั้ง

ลำดับ	ชื่อภาษาอังกฤษ	ชื่อภาษาไทย	ประเภท	ความยาว	หมายเหตุ
1	PEACODE	รหัสการไฟฟ้า	Character	7	
2	SUBSTATION	รหัสสถานีไฟฟ้าย่อย	Character	2	
3	FEEDER	รหัสฟีดเดอร์	Character	2	
4	PEANO	หมายเลขพีอีเอ	Character	8	
5	LOCATION	สถานที่ติดตั้ง	Character	30	VARCHAR2
6	BUDG_CODE	งบในการจัดซื้อ	Character	1	1=งบลงทุน 2=งบผู้ใช้ไฟ 3=งบโครงการ
7	BUDG_YEAR	ปีงบ	Character	4	
8	ASS_CODE	ประเภททรัพย์สิน	Character	1	1=กฟภ. 2=ผู้ใช้ไฟ 3=เช่า 4=ยืมชั่วคราว
9	APPROVE_NO	เลขที่อนุมัติ	Character	30	VARCHAR2
10	MANUF_CODE	รหัสบริษัทผู้ผลิต	Character	3	
11	KVA	KVA	Number	8,2	
12	PHASE	เฟส	Character	1	1=1 เฟส 3=3 เฟส
13	WIRE	สาย	Character	1	2=2 สาย 4=4 สาย
14	IMP	ค่าในหม้อแปลง	Number	5,2	
15	WKG	เวคเตอร์กรุป	Character	5	
16	VOLT_HIGH	โวลท์แอมป์แรงสูง	Character	25	
17	VOLT_LOW	โวลท์แอมป์แรงต่ำ	Character	25	
18	WEIGHT	น้ำหนักหม้อแปลง	Number	5	กิโลกรัม
19	PRICE	ราคาหม้อแปลง	Number	10,2	
20	GRT_TYPE	ประเภทการรับประกัน	Character	1	
21	GRT_YEAR	ระยะเวลาประกัน	Number	5,2	จำนวนปี

ลำดับ	ชื่อภาษาอังกฤษ	ชื่อภาษาไทย	ประเภท	ความยาว	หมายเหตุ
22	GRT_FDATE	วันที่เริ่มต้นประกัน	Date	8	
23	GRT_EDATE	วันที่สิ้นสุดประกัน	Date	8	
24	DATEF	วันที่ได้รับเครื่องครั้งแรก	Date	8	
25	DATEL	วันที่ติดตั้ง	Date		
26	TFM_STATUS	สถานะหม้อแปลง	Character	1	1=หม้อแปลงใหม่ 2=หม้อแปลงเก่า
27	DOC_NO	เอกสารการรับ	Character	15	VARCHAR2
28	PACKING_NO	เลขที่ใบบรรจุหีบห่อ	Character	8	
29	MP10_NO	เลขที่ มป.10	Character	7	
30	REASON	เหตุผล	Character	40	

ชื่อตาราง : MP5_INS_STAT (DT2)

ดรรชนีหลัก : PEANO, SEQNO

รายละเอียด : เก็บรายละเอียดสถิติของข้อมูลหม้อแปลงด้านติดตั้ง

ลำดับ	ชื่อภาษาอังกฤษ	ชื่อภาษาไทย	ประเภท	ความยาว	หมายเหตุ
1	PEANO	หมายเลขพื้อไอ	Character	8	
2	SEQNO	ลำดับ	Number	2	
3	APPROVE_NO	เลขที่อนุมัติ	Character	30	
4	LOCATION	สถานที่ติดตั้ง	Character	30	
5	ACTION	การกระทำ	Character	1	1=ติดตั้ง 2=ถอนคืน 3=โอน
6	ADATE	วันที่ทำ	Date	8	
7	MP10_NO	เลขที่ มป.10	Character	7	
8	REASON	เหตุผล	Character	40	

ชื่อตาราง : MP5_INV_MAS (DT3)

ดรรชนีหลัก : PEANO

รายละเอียด : เก็บรายละเอียดข้อมูลหม้อแปลง (มป.5) ด้านคงคลัง

ลำดับ	ชื่อภาษาอังกฤษ	ชื่อภาษาไทย	ประเภท	ความยาว	หมายเหตุ
1	PEACODE	รหัสการไฟฟ้า	Character	7	
2	PEANO	หมายเลขพีอีเอ	Character	8	
3	BUDG_CODE	งบในการจัดซื้อ	Character	1	1=งบลงทุน 2=งบผู้ใช้ไฟ 3=งบโครงการ
4	BUDG_YEAR	ปีงบ	Character	4	
5	ASS_CODE	ประเภททรัพย์สิน	Character	1	1=กฟภ. 2=ผู้ใช้ไฟ 3=เช่า 4=ยืมชั่วคราว
6	APPROVE_NO	เลขที่อนุมัติ	Character	30	VARCHAR2
7	MANUF_CODE	รหัสบริษัทผู้ผลิต	Character	3	
8	KVA	KVA	N	8,2	
9	PHASE	เฟส	Character	1	1=1 เฟส 3=3 เฟส
10	WIRE	สาย	Character	1	2=2 สาย 4=4 สาย
11	IMP	ค่าในหม้อแปลง	Number	5,2	
12	WKG	เวคเตอร์กรุป	Character	5	
13	VOLT_HIGH	โวลท์แอมป์แรงสูง	Character	25	
14	VOLT_LOW	โวลท์แอมป์แรงต่ำ	Character	25	
15	WEIGHT	น้ำหนักหม้อแปลง	Number	5	กิโลกรัม
16	PRICE	ราคาหม้อแปลง	Number	10,2	
17	GRT_TYPE	ประเภทการรับประกัน	Character	1	
18	GRT_YEAR	ระยะเวลาประกัน	Number	5,2	จำนวนปี
19	GRT_FDATE	วันที่เริ่มต้นประกัน	Date	8	
20	GRT_EDATE	วันที่สิ้นสุดประกัน	Date	8	
21	DATEF	วันที่ได้รับเครื่องครั้งแรก	Date	8	
22	DATEL	วันที่ถอนคืน	Date		

ลำดับ	ชื่อภาษาอังกฤษ	ชื่อภาษาไทย	ประเภท	ความยาว	หมายเหตุ
23	TFM_STATUS	สถานะหม้อแปลง	Character	1	1=หม้อแปลงใหม่ 2=หม้อแปลงเก่า
24	DOC_NO	เอกสารการรับ	Character	15	VARCHAR2
25	PACKING_NO	เลขที่ใบบรรจุหีบห่อ	Character	8	
26	MP10_NO	เลขที่ มป.10	Character	7	
27	REASON	เหตุผล	Character	40	

ชื่อตาราง : MP5_INV_STAT (DT4)

ดรรชนีหลัก : PEANO, SEQNO

รายละเอียด : เก็บรายละเอียดสถิติของข้อมูลหม้อแปลงด้านติดตั้ง

ลำดับ	ชื่อภาษาอังกฤษ	ชื่อภาษาไทย	ประเภท	ความยาว	หมายเหตุ
1	PEANO	หมายเลขพีอีเอ	Character	8	1=ติดตั้ง 2=ถอนคืน 3=โอน
2	SEQNO	ลำดับ	Number	2	
3	APPROVE_NO	เลขที่อนุมัติ	Character	30	
4	LOCATION	สถานที่ติดตั้ง	Character	30	
5	ACTION	การกระทำ	Character	1	
6	ADATE	วันที่ทำ	Date	8	
7	MP10_NO	เลขที่ มป.10	Character	7	
8	REASON	เหตุผล	Character	40	

ชื่อตาราง : RUN_MP7 (DT5-1)
 ดรรชนีหลัก : PEACODE
 รายละเอียด : เลขที่ของเอกสารการโอนหม้อแปลง

ลำดับ	ชื่อภาษาอังกฤษ	ชื่อภาษาไทย	ประเภท	ความยาว	หมายเหตุ
1	PEACODE	รหัสการไฟฟ้า	Character	7	
2	MP7_NO	เลขที่เอกสารการโอนหม้อแปลง	Character	7	

ชื่อตาราง : MP7_HEAD (DT5-2)
 ดรรชนีหลัก : PEACODE, MP7_NO
 รายละเอียด : เก็บรายละเอียดการไฟฟ้าที่รับหรือส่งโอนหม้อแปลง (มป.7)

ลำดับ	ชื่อภาษาอังกฤษ	ชื่อภาษาไทย	ประเภท	ความยาว	หมายเหตุ
1	PEACODE_1	รหัสการไฟฟ้าที่ส่งโอน	Character	7	
2	MP7_NO	เลขที่เอกสารการโอนหม้อแปลง	Character	7	
3	MP7_DATE	วันที่ส่งโอน	Date	8	
4	PEACODE_2	รหัสการไฟฟ้าที่รับโอน	Character	7	
5	PEA_NAME_1	ชื่อการไฟฟ้าที่ส่งโอน	Character	25	
6	PEA_NAME_2	ชื่อการไฟฟ้าที่รับโอน	Character	25	
7	DOC_NO	เอกสารการโอน	Character	15	
8	DOC_DATE	วันที่เอกสาร	Date	8	
9	PACKING_NO	เลขที่ใบบรรจุหีบห่อ	Character	8	
10	PACK_DATE	วันที่ใบบรรจุหีบห่อ	Date	8	
11	FLAG_SEND	ลักษณะการโอน	Character	1	1=ภายในจุดรวมงาน 2=ภายนอกจุดรวมงาน 3=กมป.

ชื่อตาราง : MP7_DET (DT5-3)
 ดรรชนีหลัก : PEACODE, MP7_NO, PEANO
 รายละเอียด : เก็บรายละเอียดหม้อแปลงที่โอน (มป.7)

ลำดับ	ชื่อภาษาอังกฤษ	ชื่อภาษาไทย	ประเภท	ความยาว	หมายเหตุ
1	PEACODE_1	รหัสการไฟฟ้าที่ส่งโอน	Character	7	
2	MP7_NO	เลขที่เอกสารการโอนหม้อแปลง	Character	7	
3	PEANO	หมายเลขพื้อไอ	Character	8	
4	BUDG_CODE	งบในการจัดซื้อ	Character	1	1=งบลงทุน 2=งบผู้ใช้ไฟ 3=งบโครงการ
5	BUDG_YEAR	ปีงบ	Character	4	
6	ASS_CODE	ประเภททรัพย์สิน	Character	1	1=กฟภ. 2=ผู้ใช้ไฟ 3=เช่า 4=ยืมชั่วคราว
7	REASON	เหตุผล	Character	30	
8	MANUF_CODE	รหัสบริษัทผู้ผลิต	Character	3	
9	INV_CODE	รหัสพัสดุ	Character	8	
10	IMP	ค่าในหม้อแปลง	Number	5,2	
11	WKG	เวคเตอร์กรู๊ป	Character	5	
12	GRT_TYPE	ประเภทการรับประกัน	Character	1	
13	GRT_YEAR	ระยะเวลาประกัน	Number	5,2	จำนวนปี
14	GRT_FDATE	วันที่เริ่มต้นประกัน	Date	8	
15	GRT_EDATE	วันที่สิ้นสุดประกัน	Date	8	
16	ACP_DATE	วันที่ได้รับเครื่องครั้งแรก	Date	8	
17	WEIGHT	น้ำหนักหม้อแปลง	Number	5	กิโลกรัม
18	PRICE	ราคาหม้อแปลง	Number	10,2	
19	FLAG_TFM	สภาพหม้อแปลง	Character	1	1=หม้อแปลงใหม่ 2=หม้อแปลงเก่า

ชื่อตาราง : MP7_CANCEL (DT5-4)

ดรรชนีหลัก : PEACODE, MT7_NO

รายละเอียด : เก็บรายละเอียดการยกเลิกหม้อแปลงที่โอน (มป.7)

ลำดับ	ชื่อภาษาอังกฤษ	ชื่อภาษาไทย	ประเภท	ความยาว	หมายเหตุ
1	PEACODE	รหัสการไฟฟ้า	Character	7	
2	MP7_NO	เลขที่เอกสารการโอนหม้อแปลง	Character	7	
3	REMARK	สาเหตุการยกเลิก	Character	25	

ชื่อตาราง : RUN_MP10 (DT8)

ดรรชนีหลัก : PEACODE

รายละเอียด : เก็บ เลขที่ มป.10

ลำดับ	ชื่อภาษาอังกฤษ	ชื่อภาษาไทย	ประเภท	ความยาว	หมายเหตุ
1	PEACODE	รหัสการไฟฟ้า	Character	7	
2	MP10_NO	เลขที่ มป.10	Character	7	

ชื่อตาราง : MP10_INS (DT6)

ดรรชนีหลัก : PEACODE, MP10_NO

รายละเอียด : เก็บรายละเอียดข้อมูลหม้อแปลง (มป.10) ด้านติดตั้ง

ลำดับ	ชื่อภาษาอังกฤษ	ชื่อภาษาไทย	ประเภท	ความยาว	หมายเหตุ
1	PEACODE	รหัสการไฟฟ้า	Character	7	
2	MP10_NO	เลขที่ มป.10	Character	7	
3	MP10_DATE	มป.10 วันที่	Date		
4	SUBSTATION	รหัสสถานีไฟฟ้าย่อย	Character	2	
5	FEEDER	รหัสฟีดเดอร์	Character	2	
6	PEANO	หมายเลขพื่อไอ	Character	8	
7	LOCATION	สถานที่ติดตั้ง	Character	30	
8	BUDG_CODE	งบในการจัดซื้อ	Character	1	1=งบลงทุน 2=งบผู้ใช้ไฟ 3=งบโครงการ
9	BUDG_YEAR	ปีงบ	Character	4	
10	ASS_CODE	ประเภททรัพย์สิน	Character	1	1=กฟภ. 2=ผู้ใช้ไฟ 3=เช่า 4=ยืมชั่วคราว
11	APPROVE_NO	เลขที่อนุมัติ	Character	30	
12	MANUF_CODE	รหัสบริษัทผู้ผลิต	Character	3	
13	PHASE	เฟส	Character	1	1=1 เฟส 3=3 เฟส
14	WIRE	สาย	Character	1	2=2 สาย 4=4 สาย
15	VOLT_HIGH	โวลท์แอมป์แรงสูง	Character	25	
16	VOLT_LOW	โวลท์แอมป์แรงต่ำ	Character	25	
17	KVA	KVA	Number	8,2	
18	WKG	เวคเตอร์กราฟ	Character	5	
19	IMP	ค่าในหม้อแปลง	Number	5,2	
20	DATEL	วันที่ติดตั้ง	Date		
21	REMARK	หมายเหตุ	Character	40	

ชื่อตาราง : MP10_INV (DT7)

ดรรชนีหลัก : PEACODE, MP10_NO

รายละเอียด : เก็บรายละเอียดข้อมูลหม้อแปลง (มป.10) ด้านถนนคืน

ลำดับ	ชื่อภาษาอังกฤษ	ชื่อภาษาไทย	ประเภท	ความยาว	หมายเหตุ
1	PEACODE	รหัสการไฟฟ้า	Character	7	
2	MP10_NO	เลขที่ มป.10	Character	7	
3	MP10_DATE	มป.10 วันที่	Date		
4	SUBSTATION	รหัสสถานีไฟฟ้าย่อย	Character	2	
5	FEEDER	รหัสฟีดเดอร์	Character	2	
6	PEANO	หมายเลขพีอีไอ	Character	8	
7	LOCATION	สถานที่ติดตั้ง	Character	30	
8	BUDG_CODE	งบในการจัดซื้อ	Character	1	1=งบลงทุน 2=งบผู้ใช้ไฟ 3=งบโครงการ
9	BUDG_YEAR	ปีงบ	Character	4	
10	ASS_CODE	ประเภททรัพย์สิน	Character	1	1=กฟภ. 2=ผู้ใช้ไฟ 3=เช่า 4=ยืมชั่วคราว
11	APPROVE_NO	เลขที่อนุมัติ	Character	30	
12	MANUF_CODE	รหัสบริษัทผู้ผลิต	Character	3	
13	PHASE	เฟส	Character	1	1=1 เฟส 3=3 เฟส
14	WIRE	สาย	Character	1	2=2 สาย 4=4 สาย
15	VOLT_HIGH	โวลท์แอมป์แรงสูง	Character	25	
16	VOLT_LOW	โวลท์แอมป์แรงต่ำ	Character	25	
17	KVA	KVA	Number	8,2	
18	WKG	เวคเตอร์กรุป	Character	5	
19	IMP	ค่าในหม้อแปลง	Number	5,2	
20	DATEL	วันที่ถนนคืน	Date		
21	REMARK	หมายเหตุ	Character	40	

ชื่อตาราง : MP10_CANCEL (DT8)

ดรรชนีหลัก : PEACODE, MP10_NO

รายละเอียด : เก็บรายละเอียดการยกเลิกเคลื่อนไหวหม้อแปลง (มป.10)

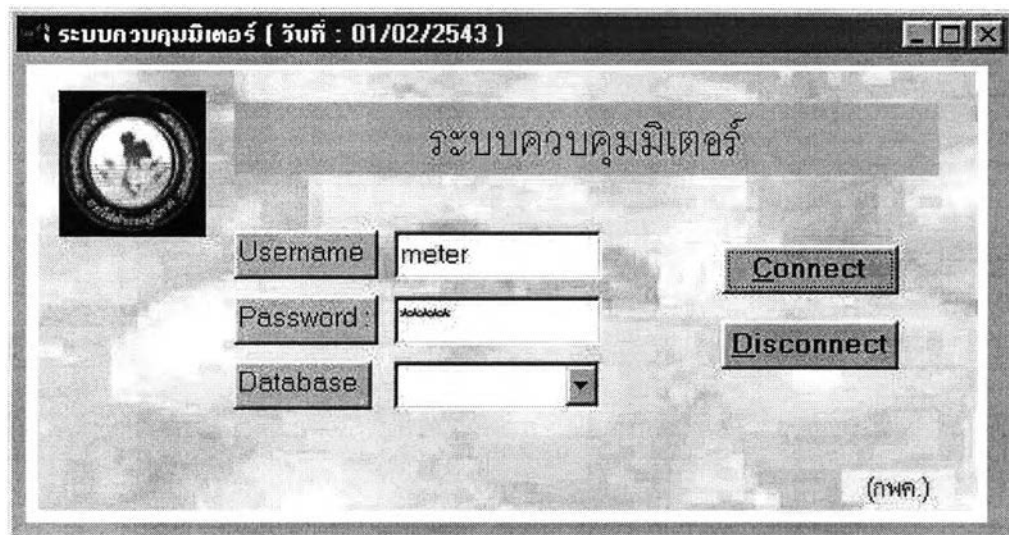
ลำดับ	ชื่อภาษาอังกฤษ	ชื่อภาษาไทย	ประเภท	ความยาว	หมายเหตุ
1	PEACODE	รหัสการไฟฟ้า	Character	7	
2	MP10_NO	เลขที่ มป.10	Character	7	
3	REMARK	สาเหตุการยกเลิก	Character	25	

ภาคผนวก ข

จอภาพโปรแกรมระบบมิเตอร์ และระบบหม้อแปลง

ระบบมิเตอร์

1. จอภาพป้อนรหัสผ่าน



2. เมนูหลัก



3. จอภาพสร้าง, แก้ไข, ย้ายออก และสอบถามประวัติมิเตอร์ติดตั้ง

สร้าง, แก้ไข, ย้ายออก และสอบถามประวัติมิเตอร์ติดตั้ง (วันที่ : 01/02/2543 Username : METER)

รหัสการไฟฟ้า : 1010101 สายการนับเงิน : 043 หมายเลขผู้ใช้ไฟ : 529700 กฟอ.ระยอง

หมายเลขพิธีอ : A242141

ประวัติผู้ใช้ไฟ

ชื่อ-นามสกุล : นางสุภา ชาติกานนท์ ที่อยู่ : 258/3 ต.ระยอง อ.ระยอง จ.เพชรบุรี

ประเภทไฟ : บ้านที่อยู่อาศัยขนาดใหญ่ หมายเลขหม้อแปลง : 16-06-26-3-1-6581

ประเภทมิเตอร์ : อรรถมา บริษัทผู้ผลิต : OEIC วันที่ได้รับ : 00/00/00

เฟส : 1 เฟส สาย : 2 โวลท์ : 220 โวลท์ แอมป์ : 10

ราคา : 120.00 วันที่ติดตั้งครั้งแรก : 01/01/00

วันที่ติดตั้ง : 01/01/00 หน่วยติดตั้ง : .00 เลขที่ มต.3 : 4101930

รหัสติดตั้ง/พื้นที่ : ไม่ติดประกอบ รหัสติดตั้งเวลา : ไม่ติด

เลขที่ใบเสร็จประกัน : 4110000768 เงินประกัน : 1000 วันที่ออกใบเสร็จ : 01/01/00

เลขที่ใบเสร็จทั่วไป : 4120002 ค่าธรรมเนียม : 550

ค่าตรวจสอบ : 165

ส่วนเฉลี่ย : 550

ค่าอุปกรณ์ : 0

เลขที่ใบเสร็จอื่น : ค่าอื่น ๆ : 28

1.บันทึก 2.ย้ายออก 3.สถิติ 0.ยกเลิก กฟอ. (w_meter1011)

4. จอภาพสร้าง, แก้ไข, ย้ายออก และสอบถามประวัติมิเตอร์คงคลัง

สร้าง, แก้ไข, ย้ายออก และสอบถามประวัติมิเตอร์คงคลัง (วันที่ : 01/02/2543 Username : METER)

รหัสการไฟฟ้า : 1010101 กฟอ.ระยอง

หมายเลขพิธีอ : A047981

หมายเลขมิเตอร์ : 3001415

ประวัติมิเตอร์

ประเภทมิเตอร์ : อรรถมา บริษัทผู้ผลิต : MAHAJAK วันที่ได้รับ : 00/00/00

เฟส : 1 เฟส สาย : 2 สาย โวลท์ : 220 โวลท์ แอมป์ : 20

ราคา : 675.75 วันที่ติดตั้งครั้งแรก : 00/00/00

วันที่ติดตั้งครั้งสุดท้าย : 00/00/00 เลขที่ มต.3 ถอนคืน : หน่วยตัดกลับ : .00

รหัสสาทรอนคืน : 00 รหัสสาขาเหตุ : 00

1.บันทึก 2.ย้ายออก 3.สถิติ 0.ยกเลิก กฟอ. (w_meter1021)

5. จอภาพการโอนมิเตอร์

(วันที่ : 06/02/2543 Username : METER)

รหัสการไฟฟ้าที่ส่งโอน : 1010101 กฟอ.ระยอง

รหัสการไฟฟ้าที่รับโอน : 0000101 แผนกคลังมิเตอร์

หมายเลขมิเตอร์แรก : 1769196 หมายเลขมิเตอร์สุดท้าย : 1976809

หมายเลขมิเตอร์	ประเภทมิเตอร์	บริษัทผู้ผลิต	เฟส	สาย	โวลท์	แอมป์	วัน
1769196	ธรรมดา	GSI	1 เฟส	2	220 โวลท์	5	01,
1798540	ธรรมดา	GSI	1 เฟส	2	220 โวลท์	5	01,
1828215	ธรรมดา	GSI	1 เฟส	2	220 โวลท์	5	01,
1838185	ธรรมดา	GSI	1 เฟส	2	220 โวลท์	5	01,
1850117	ธรรมดา	GSI	1 เฟส	2	220 โวลท์	10	01,
1850686	ธรรมดา	GSI	1 เฟส	2	220 โวลท์	10	01,
1850746	ธรรมดา	GSI	1 เฟส	2	220 โวลท์	10	01,
1853600	ธรรมดา	GSI	1 เฟส	2	220 โวลท์	10	01,
1869089	ธรรมดา	GSI	1 เฟส	2	220 โวลท์	10	01,

1. บันทึก 2. Clear 3. จบโปรแกรม กพด. (w_met201)

6. จอภาพการเคลื่อนไหวยมิเตอร์

การเคลื่อนไหวยมิเตอร์ บต.3 (วันที่ : 01/02/2543 Username : METER)

สถานะการทำงาน
 สถานะ ติดค้าง ลอนเกิน สิบเปลี่ยน ย้ายที่อยู่ ย้ายสิบเปลี่ยน เปลี่ยนชื่อ

เลขที่ บต.3 4300001 มต.3 ลว. 01/02/43 เลขที่คำร้อง 4300001

ประวัติผู้ใช้ไฟ
รหัส กฟผ. 1010101 กฟอ.ชะอำ รหัสสายภาคเก็บเงิน 029 หมายเลขผู้ใช้ไฟ 349300
ชื่อผู้ใช้ไฟ นายพืด จันทน์เงิน ประเภทไฟ 11 บ้านที่อยู่อาศัยขนาด
ที่อยู่ผู้ใช้ไฟ 825 อ.ชะอำ หมายเลขหม้อแปลง 1605221100076

รายละเอียดค่านอนคืน
peano. 0439340 บริษัทผู้ผลิต FUJI ประเภทมิเตอร์ ธรรมดา
เฟส 1 เฟส สาย 2 สาย โวลท์ 220 โวลท์ แอมป์ 5 วันที่ได้รับ 01/05/2508 วันที่ติดตั้งครั้งแรก 02/01/2534
กว.สูงสุด กว.ชม.สูง
เลขที่อ่านได้ 100.00 กว.สะสม .00 วันที่ถอนคืน 01/02/43 รหัสถอนคืน 02 มิเตอร์ชำรุด
รหัสชำรุด 01 ที่ต่อสายใหม่

รายละเอียดค่านติดตั้ง
peano. 1509054 บริษัทผู้ผลิต AEG ประเภทมิเตอร์ ตีมาตรฐาน
เฟส 3 สาย 3 โวลท์ 110 แอมป์ 5 วันที่ได้รับ วันที่ติดตั้งสุดท้าย 02/12/2532
กว.สูงสุด กว.ชม.สูง
เลขที่อ่านได้ .00 กว.สะสม .00 วันที่ติดตั้ง / / รหัสติดตั้ง ct/pt 0 ไม่ติดประกอบ
รหัสติดตั้ง Kvar 1 ไม่ติด Kvar

ค่าธรรมเนียม
ค่าประกัน 500.00 เลขที่ใบเสร็จ 4300001 ลงวันที่ 01/02/43
ค่าธรรมเนียม 100.00 ส่วนเฉลี่ย 100.00 ค่าตรวจสอบ 100.00 เลขที่ใบเสร็จ 4300002
ค่าอุปกรณ์ .00 เลขที่ใบเสร็จ
อื่นๆ .00

บันทึก Clear หน้าจอ ยกเลิก กฟผ.(w_met3_test)

7. จอภาพจัดทำรายงาน

รายงานทะเบียนประวัติมิเตอร์ติดตั้งทั่วไป (วันที่ : 01/02/2543 Username : METER)

ประเภทการพิมพ์

ทั้งหมด
 กฟฟ.ชั้น 3
 กฟฟ.ชั้น 4
 สาย
 รายที่ต้องการ

ป้อนรหัส กฟฟ.ที่ต้องการ :
 สาย :
 หมายเลขผู้ใช้ไฟ :

รหัส กฟฟ.	สาย	หมายเลขผู้ใช้ไฟ
1010101	001	
1010101	002	
1010101	003	
1010101	004	
1010101	005	

8. จอภาพรายงาน

รายงานทะเบียนประวัติมิเตอร์คงคลังทั่วไป

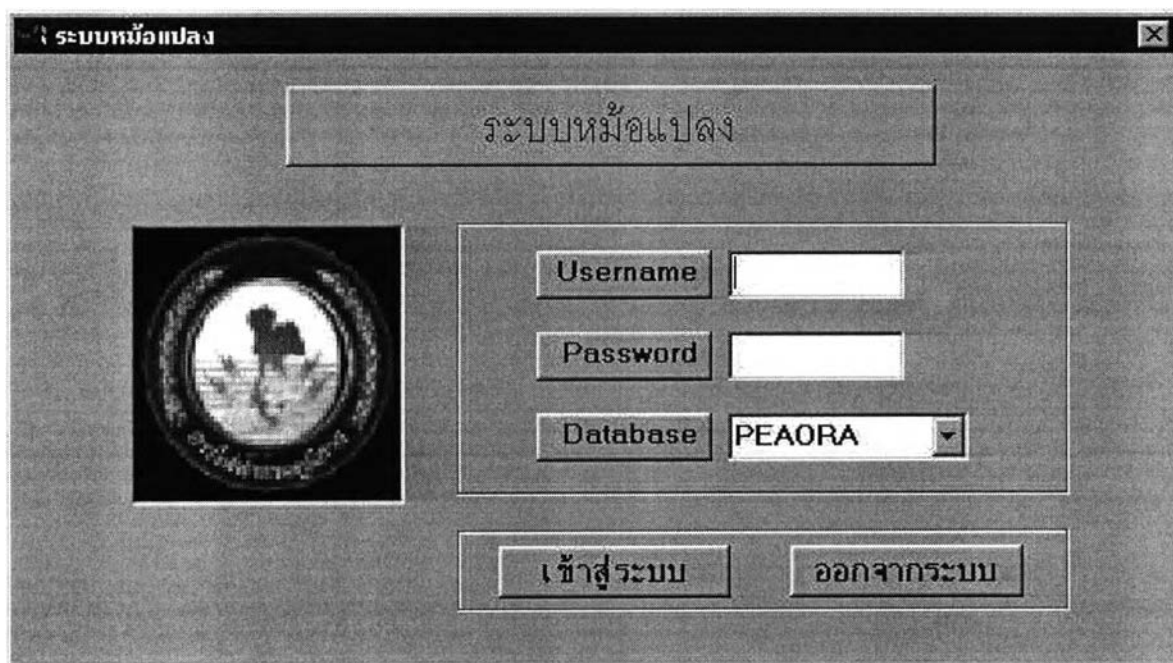
การไฟฟ้าส่วนภูมิภาค กพฟ.เขต 10 เพชรบุรี
รายงานทะเบียนประวัติมิเตอร์คงคลังทั่วไป

กพฟ.ชั้น 1-2 10 กฟอ.ชะอำ
กพฟ.ชั้น 3 1 กฟอ.ชะอำ

หมายเลขพื้เอ	ประเภทมิเตอร์	บริษัทผู้ผลิต	เฟส	สาย	โวลท์	แอมป์	วันที่ได้รับ	ราคา	วันที่ติดตั้งครั้งแรก	วันที่ถ
0048976	ธรรมดา	MAHAJAK	1	2	220	20		675.75	05/08/2536	05/08
035894	ธรรมดา	MITSUBISHI	1	2	220	5	01/11/2521	209.00	24/07/2522	23/03
041117	ธรรมดา	FUJI	1	2	220	10	31/12/2508	.00	07/12/2533	07/12
0837029	ธรรมดา	FUJI	1	2	220	5	01/09/2514	138.55	06/10/2514	04/10
1050686	ธรรมดา	FUJI	1	2	220	10	01/02/2517	166.15	06/12/2537	06/12
1160465	ธรรมดา	FUJI	1	2	220	10	01/12/2517	272.00	18/04/2518	26/05
1258187	ธรรมดา	FUJI	1	2	220	10	01/11/2518	242.00	17/02/2519	04/10
1316801	ธรรมดา	GSI	1	2	220	3	01/06/2519	223.00	16/09/2519	11/09
1368225	ธรรมดา	GSI	1	2	220	5	01/09/2519	206.05	28/10/2519	11/02
1380452	ธรรมดา	TATUNG	1	2	220	5	01/10/2519	204.79	22/03/2520	22/03
1412485	ธรรมดา	GSI	1	2	220	3	01/04/2520	209.25	19/10/2520	24/01
1475482	ธรรมดา	GSI	1	2	220	5	01/01/2520	209.25	22/12/2525	22/12
1497516	ธรรมดา	GSI	1	2	220	10	01/10/2519	209.25	01/03/2536	01/03
1498515	ธรรมดา	GSI	1	2	220	10	01/10/2519	209.25	11/05/2535	11/05
1503947	ธรรมดา	GSI	1	2	220	10	01/01/2520	209.25	30/06/2537	30/06
1505908	ธรรมดา	GSI	1	2	220	10	01/05/2520	209.25	28/10/2520	12/11
1595970	ธรรมดา	GSI	1	2	220	5	01/11/2520	211.00	03/12/2520	04/10

ระบบหม้อแปลง

1. จอภาพป้อนรหัสผ่าน



ระบบหม้อแปลง

ระบบหม้อแปลง

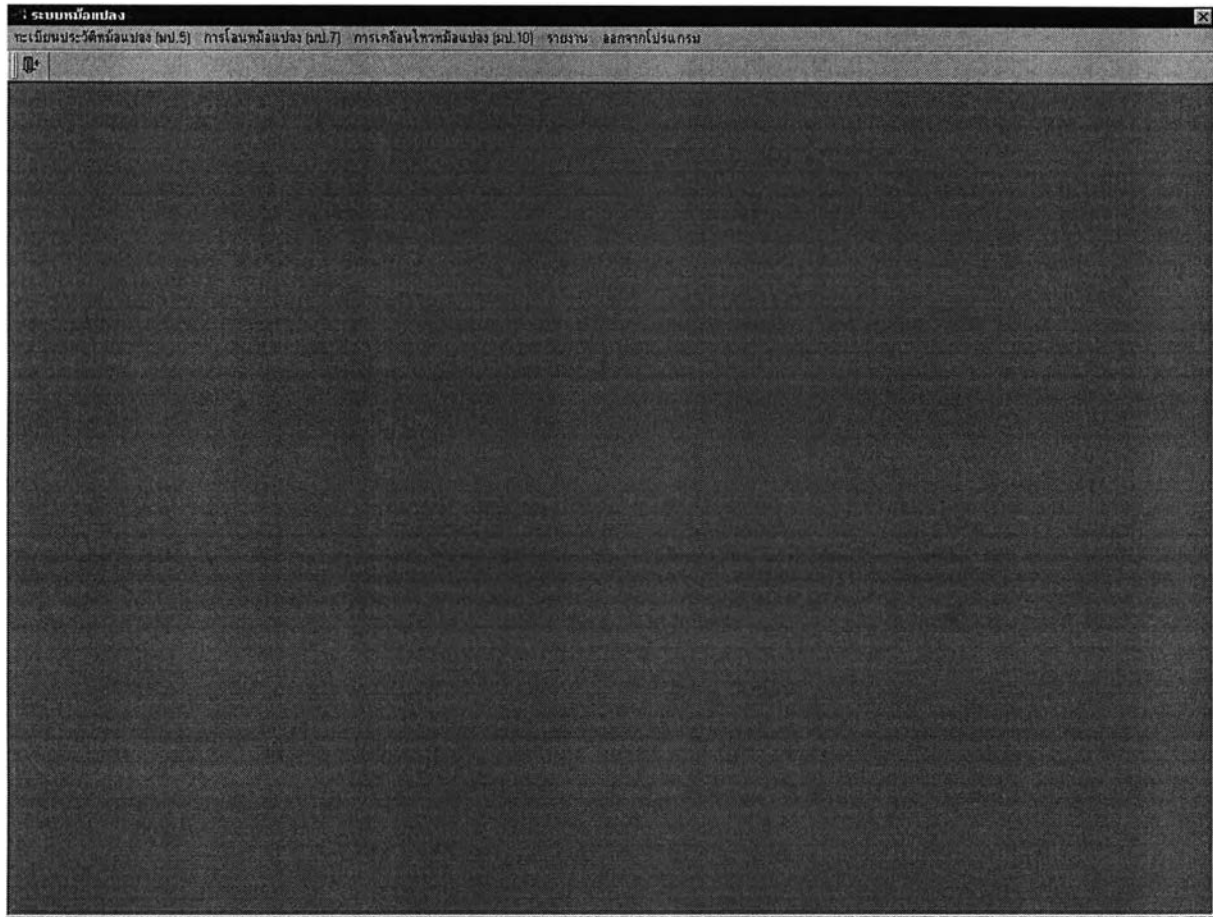
Username

Password

Database PEAORA

เข้าสู่ระบบ ออกจากระบบ

2. เมนูหลัก



3. จอภาพสร้าง, แก้ไข, ย้ายออก และสอบถามประวัติหม้อแปลงติดตั้ง

ทะเบียนประวัติหม้อแปลงติดตั้ง

รหัสหม้อแปลง: ข้อมูลตั้งรหัสหม้อแปลงติดตั้ง

หมายเลขพื้อ รหัสสารไฟฟ้า

รหัสบริษัทผู้ผลิต เคเบิล เฟส สาย ค่าในหม้อแปลง เวลเซอร์กัฟ

โวลท์แอมป์แรงสูง โวลท์แอมป์แรงต่ำ

น้ำหนัก ได้รับเมื่อ ราคา

ประเภทการรับประกัน ระยะเวลารับประกัน วันที่เริ่มต้นประกัน ถึง

งบในการจัดซื้อ งบปี ประเภททรัพย์สิน

สถานะหม้อแปลง เอกสารสารรับ เลขที่ใบบรรจุภัณฑ์

เลขที่อนุมัติ วันที่ติดตั้ง เลขที่ มป.10

สถานีไฟฟ้าย่อย พิคเคอร์ สถานที่ติดตั้ง

เหตุผลการติดตั้ง

บันทึก ลบ ยกเลิก ออกจากโปรแกรม

4. จอภาพสร้าง, แก้ไข, ย้ายออก และสอบถามประวัติหม้อแปลงคองคั้ง

ทะเบียนประวัติหม้อแปลงคองคั้ง

เพิ่มข้อมูล ข้อมูลสถิติหม้อแปลงติดตั้ง

หมายเลขฟีด รหัสการไฟฟ้า

รหัสบริษัทผู้ผลิต เครือ เฟส สาย ค่าในหม้อแปลง เขตเทศบาล

โวลท์แอมป์แรงสูง โวลท์แอมป์แรงต่ำ

น้ำหนัก ได้รับเมื่อ ราคา

ประเภทการรับประกัน ระยะเวลาประกัน วันที่เริ่มต้นประกัน ถึง

งบในการจัดซื้อ งบปี ประเภทรั้งยัด

สถานะหม้อแปลง เอกสารการรับ เลขที่ใบบรรจุหีบห่อ

เลขที่อนุมัติ วันที่ถอนคืน เลขที่ มป.10

เหตุผลการถอนคืน

5. จอภาพการโอนหม้อแปลง

บันทึกรายการส่งโอนหม้อแปลง

เลขที่ งบ.7 วันที่ งบ.7 ลักษณะการโอน

รหัสการไฟฟ้าที่ส่งโอน รหัสการไฟฟ้าที่รับโอน

เลขที่ใบบรรจุหีบห่อ เอกสารการรับ

หมายเลขพิธีโอน	งบในการจัดซื้อ	งบปี	ประเภททรัพย์สิน	เลขที่อนุมัติ	รหัสบริษัทผู้ผลิต	เควีเอ	เฟส	สาย	ค่าน้ำ

บันทึก ยกเลิก ออกจากโปรแกรม

6. จอภาพการเคลื่อนไหวหม้อแปลง

บันทึกรายการเคลื่อนไหวหม้อแปลง

ติดตั้ง
 ถอนคืน
 สลับเปลี่ยน
รหัสสภพ 0000000
มป.10 เลขที่ 0000000
มป.10 วันที่ 00/00/0000

หม้อแปลงติดตั้ง

สถานที่ติดตั้ง
สถานีไฟฟ้าย่อย
ฟีดเคอร์
เลขที่อนุมัติ

หมายเลขพิธีขอ งบในการจัดซื้อ งบปี ประเภททรัพย์สิน บริษัทผู้ผลิต เฟส สาย โวลต์แอมป์แรงสูง โวลต์แอมป์แรงต่ำ เควีเอ เวกเตอร์กัฟ Ipm%

เหตุผลในการติดตั้ง
วันที่ติดตั้ง 00/00/0000

หม้อแปลงถอนคืน

สถานที่ติดตั้ง
สถานีไฟฟ้าย่อย
ฟีดเคอร์
เลขที่อนุมัติ

หมายเลขพิธีขอ งบในการจัดซื้อ งบปี ประเภททรัพย์สิน บริษัทผู้ผลิต เฟส สาย โวลต์แอมป์แรงสูง โวลต์แอมป์แรงต่ำ เควีเอ เวกเตอร์กัฟ Ipm%

เหตุผลในการถอนคืน
วันที่ถอนคืน 00/00/0000

ประวัติผู้เขียน

นายยุทธศิลป์ เอมเปรมศิลป์ เกิดวันที่ 22 กุมภาพันธ์ 2512 สำเร็จการศึกษาคอมพิวเตอร์ศาสตร์ จากคณะวิทยาศาสตร์ มหาวิทยาลัยรามคำแหง ปีการศึกษา 2534 เข้าศึกษาระดับปริญญาโท สาขาวิทยาศาสตร์คอมพิวเตอร์ ภาควิชาวิศวกรรมคอมพิวเตอร์ คณะวิศวกรรมศาสตร์ จุฬาลงกรณ์ มหาวิทยาลัย ในปี พ.ศ. 2539

