

## บทที่ 4

### วิธีดำเนินการวิจัย

การวิจัยครั้งนี้เป็นการวิจัยเชิงสำรวจ (Survey Research) โดยมีวัตถุประสงค์เพื่อศึกษาสถานภาพและปัญหาที่อยู่อาศัยในปัจจุบัน ตลอดจนความต้องการที่อยู่อาศัยในอนาคตของอาจารย์และข้าราชการจุฬาฯ และเสนอแนะแนวทางในการกำหนดนโยบายที่อยู่อาศัยของอาจารย์และข้าราชการของจุฬาฯ ทั้งนี้ได้กำหนดกระบวนการศึกษาเป็น 7 ขั้นตอน (ดูแผนภูมิที่ 4.1)

#### 4.1 การศึกษารวบรวมข้อมูลเบื้องต้น

ในขั้นตอนนี้จะทำการศึกษาข้อมูลทุติยภูมิในประเด็นดังต่อไปนี้

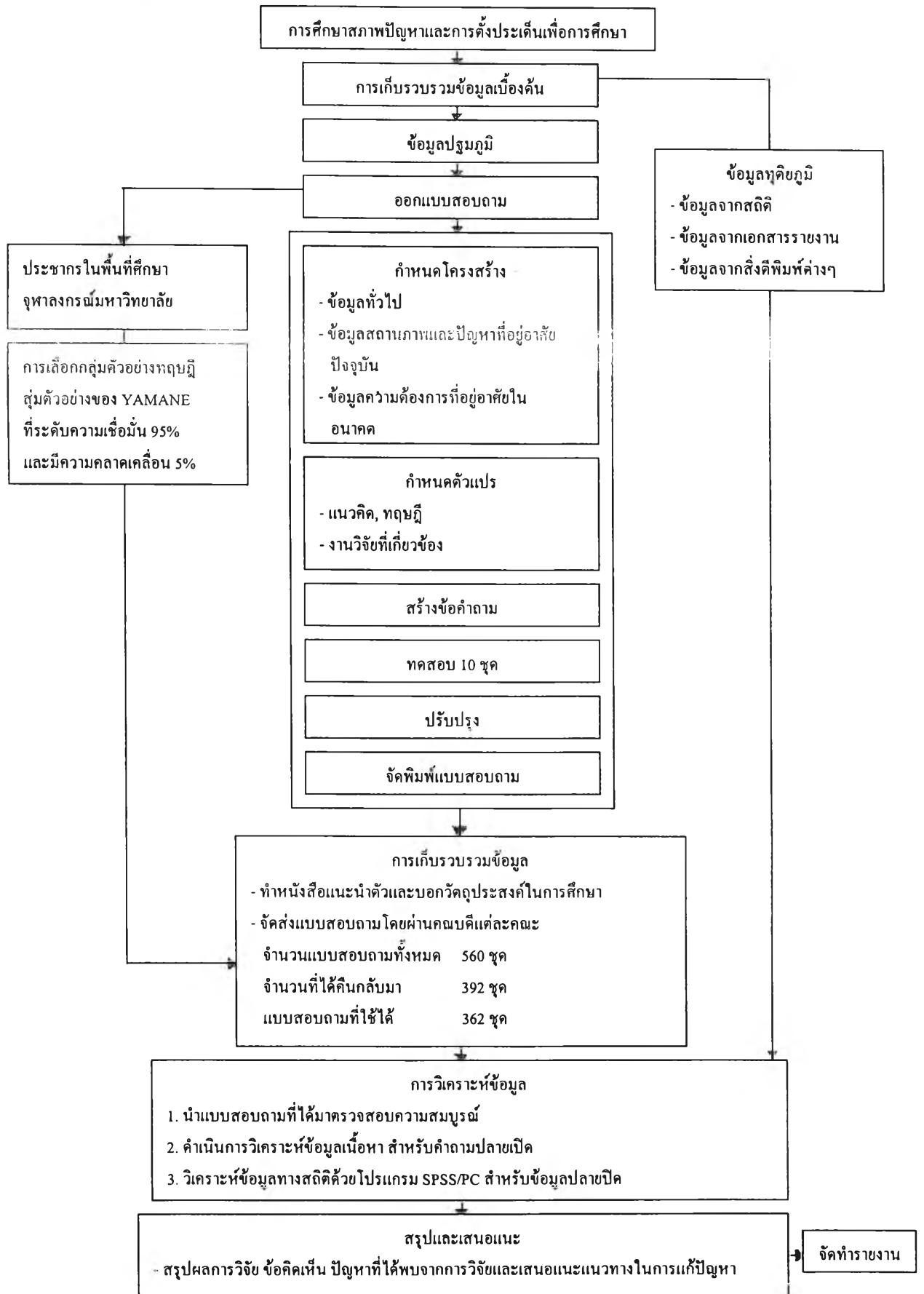
1. ข้อมูลของประชากรจุฬาฯ เช่น จำนวนอาจารย์และข้าราชการของจุฬาฯ
2. นโยบายและสวัสดิการด้านที่อยู่อาศัยของจุฬาฯ
3. แนวคิดและทฤษฎีที่เกี่ยวข้อง เช่น กระบวนการเปลี่ยนแปลงภายในเขตที่อยู่อาศัย, การเลือกทำเลที่ตั้งของที่อยู่อาศัย
4. นโยบายการจัดสวัสดิการด้านที่อยู่อาศัยของมหาวิทยาลัยต่างๆ
5. ข้อมูลของหอพักสำหรับอาจารย์และข้าราชการในจุฬาฯ และหอพักเอกชนในบริเวณใกล้เคียง

#### 4.2 การสุ่มตัวอย่าง

ในการสุ่มตัวอย่างดำเนินการเป็นขั้นตอน ดังนี้

1. กำหนดประชากร ในการวิจัยครั้งนี้ประชากรที่ใช้คือ อาจารย์และข้าราชการสาย ข ของจุฬาฯ โดยใช้ข้อมูลสถิติของปี พ.ศ. 2541
2. กำหนดขนาดของกลุ่มตัวอย่าง ขนาดของกลุ่มตัวอย่างที่เหมาะสมในการศึกษาครั้งนี้กำหนดขึ้นโดยใช้ทฤษฎีการสุ่มตัวอย่างของ Taro Yamane (Taro Yamane, 1967) ในการประมาณค่าพารามิเตอร์ ที่ระดับความเชื่อมั่น 95% โดยที่ค่าประมาณจะคลาดเคลื่อนจากความเป็นจริงได้ไม่เกิน  $\pm 5\%$

แผนภูมิที่ 4.1 ขั้นตอนการดำเนินการวิจัย



สำหรับประชากรจำนวน 3,748 คน คำนวณได้ขนาดกลุ่มตัวอย่างที่เหมาะสมเท่ากับ 362 คน โดยมีรายละเอียดในการคำนวณดังนี้

$$N_{op} = \frac{N}{1 + NE^2}$$

โดยที่  $N_{op}$  คือ ขนาดของกลุ่มตัวอย่างที่เหมาะสม สำหรับประชากรจำนวน  $N$  คน  
 $N$  คือ จำนวนประชากรทั้งหมดที่ใช้ในการวิจัยเท่ากับ 3,748 คน  
 $E$  คือ ขนาดความคลาดเคลื่อนสูงสุดที่ผู้วิจัยยอมรับได้ในที่นี้คือ  $\pm 5\%$   
 จึงได้กลุ่มตัวอย่างที่เหมาะสมเท่ากับ

$$N_{op} = \frac{3,748}{1 + (3,748 \times (0.05)^2)} = 361.43$$

$$\approx 362 \text{ คน}$$

จากการคำนวณขนาดของกลุ่มตัวอย่างที่เหมาะสมจึงเท่ากับ 362 คน

3. วิธีสุ่มตัวอย่าง ใช้วิธีการสุ่มตัวอย่างแบบชั้นภูมิ (Stratified Random Sampling) โดยแบ่งประชากรออกเป็น 2 ชั้นภูมิ (Strata) คือ อาจารย์ และข้าราชการสาย ข การสุ่มตัวอย่างจะสุ่มตามสัดส่วนของขนาดของประชากรในแต่ละกลุ่ม เพื่อให้มีการกระจายที่ครอบคลุมเป็นสัดส่วนกับประชากรเป้าหมาย ผลการแบ่งจะได้ขนาดของตัวอย่างดังแสดงไว้ในตารางที่ 4.1

ตารางที่ 4.1 จำนวนประชากรตัวอย่างและจำนวนตัวอย่างที่ต้องการ จำแนกตามประเภทของกลุ่มตัวอย่าง

ประเภทของข้าราชการ	จำนวนประชากร ตัวอย่าง	จำนวนตัวอย่าง ที่ต้องการ	สัดส่วน (%)
1. อาจารย์	2,904	280	77.35
2. ข้าราชการสาย ข	844	82	22.65
รวม	3,748	362	100.00

### 4.3 เครื่องมือที่ใช้ในการวิจัย

เครื่องมือที่ใช้ในการวิจัย คือ แบบสอบถาม (Questionnaire) ซึ่งมีขั้นตอนในการจัดทำเครื่องมือเป็น 4 ขั้นตอนคือ

1. กำหนดชนิดและรูปแบบคำถามของแบบสอบถาม คำถามที่ใช้ในการวิจัยครั้งนี้แบ่งเป็น 3 ประเภทคือ

1.1 คำถามแบบเปิด (Open Ended Questions) เป็นคำถามแบบให้ตอบอย่างเสรี

1.2 คำถามแบบปิด (Close Ended Questions) เป็นคำถามแบบให้ตอบตามคำตอบที่กำหนดไว้เรียบร้อยแล้ว การสร้างคำถามแบบปิดมี 3 รูปแบบคือ

1.2.1 แบบคำถามสองคำตอบ (Dichotomous Questions) เป็นคำถามที่จะเลือกตอบอย่างใดอย่างหนึ่งในสองคำตอบ เช่น ไม่มี มี ไม่ย้าย ย้าย ไม่ต้องการ ต้องการ

1.2.2 แบบคำถามให้เลือกตอบ (Multiple Choice Questions) คำถามจะกำหนดคำตอบให้หลายคำตอบ และเลือกหนึ่งคำตอบ

1.2.3 แบบคำถามให้ตอบได้หลายคำตอบ แบบนี้คล้ายกับรูปแบบคำถามให้เลือกตอบ ต่างกันตรงที่ให้เลือกตอบได้หลายคำตอบ (ตอบได้มากกว่า 1 ข้อ)

1.3 แบบวัดทัศนคติ ใช้มาตราวัดแบบลิเคอร์ท (Likert Scale) กำหนดระดับค่าคะแนนเป็น 5 ระดับคือ 5, 4, 3, 2 และ 1 โดยมีความหมายดังนี้

5	หมายถึง	มากที่สุด
4	หมายถึง	มาก
3	หมายถึง	ปานกลาง
2	หมายถึง	น้อย
1	หมายถึง	น้อยที่สุด

เพื่อความสะดวกในการตอบ ผู้วิจัยจึงนำแบบสอบถามและแบบวัดทัศนคติ รวมไว้ในชุดเดียวกัน เพื่อสะดวกในการเก็บรวบรวมข้อมูล

2. การสร้างเครื่องมือแบบสอบถาม ได้ดำเนินการสร้างแบบสอบถามโดยมีขั้นตอนในการสร้างดังนี้

2.1 กำหนดตัวแปรที่ศึกษา โดยวิธีการศึกษาจากเอกสารต่างๆ แนวคิดและทฤษฎีที่เกี่ยวข้อง ผลการศึกษาสามารถจำแนกตัวแปรที่ใช้ในการวิจัยได้เป็น 4 กลุ่ม ดังนี้

**กลุ่มที่ 1** ข้อมูลเกี่ยวกับที่อยู่อาศัยในปัจจุบัน ได้แก่

- ลักษณะของที่อยู่อาศัยปัจจุบัน
- ลักษณะการครอบครองที่อยู่อาศัยปัจจุบัน
- ที่ตั้งของที่อยู่อาศัยปัจจุบัน
- ข้อมูลเกี่ยวกับการเดินทางระหว่างที่อยู่อาศัยกับจุฬาฯ
- ปัญหาในการอยู่อาศัย

**กลุ่มที่ 2** ข้อมูลเกี่ยวกับที่พักอาศัยในปัจจุบัน (เฉพาะบุคลากรที่พักอาศัย

ในหอพักของจุฬาฯ)

- หอพักที่พักอาศัย
- ระยะเวลาที่พักอาศัย
- ที่อยู่อาศัยอื่นนอกจากที่พักในหอพัก
- ปัญหาเกี่ยวกับการพักในหอพักจุฬาฯ
- ความต้องการย้ายออกจากหอพักจุฬาฯ

**กลุ่มที่ 3** ข้อมูลที่อยู่อาศัยในอนาคต

- ความต้องการย้ายที่อยู่อาศัยใหม่ภายใน 5 ปี
- สาเหตุที่ต้องการจะย้ายที่อยู่อาศัย
- ที่ตั้งของที่อยู่อาศัยที่ต้องการ
- ลักษณะของที่อยู่อาศัยที่จะเลือกในอนาคต
- ถ้าจะเปลี่ยนที่อยู่อาศัยใหม่ สวัสดิการที่ต้องการให้จุฬาฯ ช่วยเหลือ
- รูปแบบการเปลี่ยนที่อยู่อาศัยใหม่ ได้แก่ เช่า, ซื้อเงินสด, ซื้อเงินผ่อน
- งบประมาณการซื้อที่อยู่อาศัยใหม่
- ความต้องการเงินกู้เพื่อซื้อที่อยู่อาศัยใหม่
- แหล่งเงินกู้
- ปัจจัยสำคัญที่ใช้ในการตัดสินใจเลือกที่อยู่อาศัย

**กลุ่มที่ 4** ข้อมูลทางด้านสถานภาพและเศรษฐกิจ

- เพศ
- อายุ
- อายุราชการ
- ประเภทงาน
- สถานภาพการสมรส

- รายได้ครอบครัวต่อเดือน
- รายจ่ายของครอบครัวต่อเดือน

3. การตรวจสอบคุณภาพเครื่องมือวิจัย เมื่อกำหนดตัวแปรเรียบร้อยแล้ว จึงนำไปให้อาจารย์ที่ปรึกษาช่วยตรวจสอบความเที่ยงตรงตามเนื้อหา (Content validity) ความเที่ยง (Reliability) และความตรง (Validity) ของเครื่องมือที่สร้างขึ้นว่าสอดคล้องกับวัตถุประสงค์ของการทำวิจัยเพียงใดและทดสอบกับกลุ่มตัวอย่าง (Pre-test) จำนวน 10 ชุด

#### 4.4 การเก็บรวบรวมข้อมูล

การเก็บรวบรวมข้อมูลมีขั้นตอนดังต่อไปนี้

1. ขอนหนังสือแนะนำตนเองจากภาควิชาเคหการ คณะสถาปัตยกรรมศาสตร์ จุฬาฯ เพื่อขอความอนุเคราะห์ในการเก็บข้อมูลโดยใช้แบบสอบถาม
2. นำหนังสือแนะนำตนเองไปขอเข้าพบเลขานุการคณะของแต่ละคณะในจุฬาฯ เพื่อขอความอนุเคราะห์ในการแจกแบบสอบถามให้แก่อาจารย์และข้าราชการสาย ข และนักวินมารับแบบสอบถามกลับคืน
3. ในการเก็บรวบรวมข้อมูลครั้งนี้ ผู้วิจัยได้แจกแบบสอบถามให้แก่ผู้ตอบในจำนวนมากกว่ากลุ่มตัวอย่างที่ต้องการ เพื่อป้องกันความไม่สมบูรณ์ของแบบสอบถามบางชุดจากแบบสอบถามที่ได้รับกลับคืนทั้งหมด 392 ชุด ผู้วิจัยได้ทำการคัดเลือกแบบสอบถามที่มีความสมบูรณ์ คงเหลือแบบสอบถามที่สามารถนำมาวิเคราะห์ได้จำนวน 362 ชุด ซึ่งพอดีกับขนาดของประชากรที่คำนวณได้

#### 4.5 การวิเคราะห์ข้อมูล

หลังจากได้รวบรวมข้อมูลจากแบบสอบถามจากกลุ่มตัวอย่างจำนวน 362 ชุดเรียบร้อยแล้วได้ดำเนินการวิเคราะห์ดังต่อไปนี้

##### 1. การเตรียมข้อมูล

- 1.1 ทำการตรวจสอบข้อมูล ได้ตรวจสอบความถูกต้องของแบบสอบถาม
- 1.2 ทำการจัดทำรหัสข้อมูล (Data coding)

## 2. การวิเคราะห์ข้อมูล

ในการวิจัยครั้งนี้ใช้โปรแกรมคอมพิวเตอร์สำเร็จรูป SPSS PC for Windows Version 7.5 (Statistical Package for Social Science for Windows) สำหรับการวิเคราะห์ข้อมูลโดยใช้สถิติดังนี้

2.1 ค่าสถิติทั่วไป เป็นการวิเคราะห์เพื่อนำเสนอข้อเท็จจริงทั่วไป โดยจะใช้ค่าความถี่ (Frequency) ค่าร้อยละ (Percentage)

2.2 ค่าเฉลี่ย (Mean) จากคำตอบของกลุ่มประชากรในกรณีที่เป็นแบบคำถามเป็นแบบให้เลือกได้หลายคำตอบ

2.3 การหาความสัมพันธ์ระหว่างตัวแปร เพื่อหาค่าความสัมพันธ์ระหว่างตัวแปรทางด้านประชากร และลักษณะที่อยู่อาศัยปัจจุบันกับความต้องการที่อยู่อาศัยในอนาคต โดยนำเสนอในรูปแบบตารางความสัมพันธ์ (Crosstab)

## 4.6 สรุปผลและเสนอแนะ

นำข้อมูลที่ได้จากการวิเคราะห์มาทำการสรุปผลการวิจัยเพื่อแสดงประเด็นสำคัญที่ได้รับจากผลการวิจัย และตรวจสอบความสอดคล้องของผลที่ได้รับจากการวิจัยกับแนวคิดทฤษฎี ตลอดจนข้อมูลจากเอกสารต่างๆ และข้อมูลจากการสัมภาษณ์ที่ได้รวบรวมไว้ พร้อมทั้งทำการสรุปข้อเสนอแนะที่เป็นประโยชน์ด้วย

## 4.7 การจัดทำรายงานการวิจัย

นำเสนอผลการวิจัยในรูปแบบการบรรยายและตารางประกอบ