



บทที่ 1

บทนำ

1.1 ความเป็นมาและความสำคัญของปัญหา

ประเทศไทยมีพื้นที่ชายฝั่งทะเลตลอดแนวยาวประมาณ 2,600 กิโลเมตร ครอบคลุมพื้นที่ 22 จังหวัด บริเวณดังกล่าวเป็นแหล่งกำเนิดของทรัพยากรธรรมชาติอันอุดมสมบูรณ์ ซึ่งนอกจากจะเอื้อประโยชน์ต่อสิ่งมีชีวิตทั้งมวลในระบบนิเวศวิทยาของชายฝั่งแล้ว ยังหล่อเลี้ยงชีวิตผู้คนในท้องถิ่น และมีบทบาทอย่างสำคัญต่อระบบสังคมและเศรษฐกิจของประเทศมาเป็นระยะเวลานาน ทรัพยากรเหล่านี้ให้ผลประโยชน์ทั้งในด้านการอุปโภค บริโภค และสุนทรียภาพ ได้แก่ แหล่งประมง แนวปะการัง ป่าชายเลน แหล่งแร่ และหาดทรายอันสวยงามที่มีคุณค่าต่อการเป็นแหล่งท่องเที่ยว นอกจากนี้ความสำคัญของทรัพยากรในพื้นที่แล้ว พื้นที่ชายฝั่งทะเลยังใช้เป็นแหล่งอุตสาหกรรม พาณิชยกรรม และที่ตั้งชุมชนที่สำคัญมากมายที่สามารถเห็นได้ชัด ได้แก่ พื้นที่ชายฝั่งทะเลของภาคตะวันออก บริเวณจังหวัดฉะเชิงเทรา ชลบุรี ระยอง ที่มีโครงการพัฒนาพื้นที่ชายฝั่งตะวันออก (Eastern Seaboard Development Program) ซึ่งเกิดขึ้นตามนโยบายของรัฐ เพื่อให้เป็นศูนย์กลางในการพัฒนาอุตสาหกรรมหลัก และอุตสาหกรรมต่อเนื่องอื่น ๆ ของประเทศ เป็นต้น ไม่เพียงแต่ความสำคัญของพื้นที่ชายฝั่งทะเลจะเป็นแหล่งรองรับการพัฒนาประเทศในด้านต่าง ๆ แล้ว พื้นที่ชายฝั่งทะเลยังเป็นแหล่งรองรับของเสียที่เกิดขึ้นจากกิจกรรมต่าง ๆ จากการพัฒนาในเขตเมืองและเขตพื้นที่ทางตอนบน ไม่ว่าจะเป็น อาคาร บ้านเรือน โรงงานอุตสาหกรรม พื้นที่เกษตรกรรม ฯลฯ ของเสียที่เกิดขึ้นนั้นจะไหลลงสู่แม่น้ำและลงสู่ทะเลในที่สุด โดยบริเวณที่จะได้รับผลกระทบตามมา คือ พื้นที่ชายฝั่งทะเลและทรัพยากรชายฝั่งทะเลนั่นเอง

จากการที่พื้นที่ชายฝั่งทะเลเป็นบริเวณที่มีศักยภาพในการพัฒนาสูง เป็นฐานเศรษฐกิจที่สำคัญของการพัฒนาประเทศ ในขณะเดียวกันก็เป็นบริเวณที่มีความซับซ้อนและละเอียดอ่อนของระบบนิเวศที่อาจจะถูกทำลายได้ง่าย ดังนั้นเป็นการสมควรที่จะให้มีการวางแผนพัฒนาและจัดการพื้นที่ชายฝั่งทะเลระดับจังหวัดขึ้น เนื่องจากเป็นวิธีการหนึ่งที่จะพัฒนา จัดระเบียบ และควบคุมการใช้ประโยชน์ทรัพยากรธรรมชาติเพื่อให้เกิดการจัดการทรัพยากรชายฝั่งมีความสมดุล และเป็นไปอย่างมีประสิทธิภาพ อันจะเป็นการรักษาศักยภาพของทรัพยากรที่สามารถฟื้นฟูให้ได้อยู่ในระดับสูงสุด (Renewable Resources) เพื่อให้ผลตอบแทนที่ได้จากการพัฒนามีความต่อเนื่องและยาวนานต่อไป (Sustainable yield)

จังหวัดสมุทรสงครามก็เป็นจังหวัดหนึ่งที่มีพื้นที่ชายฝั่งทะเล แม้ว่าจะเป็นจังหวัดที่มีความยาวของแนวชายฝั่งทะเลเพียง 23.2 กิโลเมตร แต่ก็เป็นที่ที่มีความสำคัญแห่งหนึ่งเนื่องจากเป็นพื้นที่ที่มีทั้งชายฝั่งทะเล และปากแม่น้ำที่ใหญ่ คือ แม่น้ำแม่กลอง เป็นบริเวณที่มีความสำคัญยิ่งต่อทรัพยากรประมงและการเพาะเลี้ยงชายฝั่ง เป็นที่อยู่อาศัยของสัตว์น้ำนานาประเภทที่มีคุณค่าทางเศรษฐกิจ เช่น กุ้ง หอย ปู และปลาต่าง ๆ อีกทั้งเป็นแหล่งวางไข่และแหล่งเพาะเลี้ยงสัตว์น้ำตัวอ่อนที่สำคัญ คือ หอยหลอด และหอยแครง ตลอดจนเป็นแหล่งอาหารของสัตว์น้ำต่าง ๆ จากความอุดมสมบูรณ์ของทรัพยากรชายฝั่งในพื้นที่ รวมถึงการมีที่ตั้งไม่ไกลจากกรุงเทพฯ ซึ่งเป็นศูนย์กลางความเจริญในด้านต่าง ๆ ของประเทศ จึงทำให้พื้นที่ชายฝั่งทะเลของจังหวัดสมุทรสงครามมีศักยภาพสูงในการพัฒนาเศรษฐกิจของประเทศ ปัจจุบันพื้นที่ดังกล่าวได้ถูกนำมาใช้ประโยชน์ทางเศรษฐกิจและสังคมอย่างกว้างขวาง ก่อให้เกิดการเปลี่ยนแปลงอย่างรวดเร็วภายในระยะเวลาไม่กี่ปี ไม่ว่าจะเป็นในเรื่องของการเปลี่ยนแปลงสภาพแวดล้อมของนิเวศวิทยา และทรัพยากรธรรมชาติที่เสื่อมโทรมลงทั้งในด้านคุณภาพและปริมาณ ทั้งหมดสืบเนื่องมาจากการมิได้มีการวางแผนควบคุมการใช้ประโยชน์ทรัพยากรธรรมชาติและสิ่งแวดล้อมในพื้นที่อย่างเหมาะสม ส่งผลได้จากพื้นที่ป่าชายเลนของจังหวัดนี้ที่ลดลงอย่างรวดเร็ว จากเดิมที่มีพื้นที่ประมาณ 51,250 ไร่ ในปี พ.ศ. 2518 ลดลงเหลือ 306 ไร่ ในปี พ.ศ. 2529 และล่าสุดเมื่อปี พ.ศ. 2532 จากการสำรวจด้วยดาวเทียมของกรมป่าไม้ ปรากฏว่าไม่พบป่าชายเลนเหลืออีกแล้วในพื้นที่จังหวัดนี้ นอกจากนั้นพื้นที่คอนกรีตของเขตชายฝั่งได้ถูกเปลี่ยนแปลงไปเพื่อดำเนินกิจกรรมต่าง ๆ มากมาย เช่น นาุ้ง บ่อเลี้ยงปลา นาเกลือ ประกอบกับการขยายตัวของเมืองที่ทำให้มีความต้องการของการใช้พื้นที่มากขึ้น ไม่ว่าจะเป็นความต้องการพื้นที่เพื่อการอุตสาหกรรม พาณิชยกรรม และเพื่อการอยู่อาศัย จนก่อให้เกิดปัญหาและความขัดแย้งมากมายตามมา เช่น

- ปัญหาความเสื่อมโทรมของสวนมะพร้าว เนื่องมาจากการรुक้าของน้ำเค็ม การขาดแคลนน้ำจืดและสภาพความเสื่อมโทรมของดิน
- ปัญหาความขัดแย้งระหว่างนาข้าว สวนมะพร้าว กับนาุ้ง ในเรื่องของการใช้ประโยชน์ที่ต่างระบบกัน โดยนาุ้งต้องการน้ำเค็ม และนาข้าวต้องการน้ำจืด ปัญหานี้เห็นได้ชัดในบริเวณตำบลลาดใหญ่ ตำบลพรหมนามแดง และตำบลสีสาร
- ปัญหาความขัดแย้งระหว่างนาุ้งกับป่าชายเลน ในระยะ 10 ปีที่ผ่านมา พื้นที่ป่าชายเลนได้ถูกเปลี่ยนแปลงเป็นนาุ้งประมาณกว่า 50,000 ไร่¹ ในอนาคตมีแนวโน้มของการ

¹ กองประสานการจัดการทรัพยากรธรรมชาติและสิ่งแวดล้อม, สรุปสถานการณ์ทรัพยากรจังหวัดสมุทรสงคราม (กรุงเทพฯ : สำนักงานนโยบายและแผนสิ่งแวดล้อม, 2536), หน้า 15.

เปลี่ยนแปลงที่ลดลง ทั้งนี้มาจากสภาพแวดล้อมที่เสื่อมโทรมลงโดยเฉพาะคุณภาพน้ำบริเวณชายฝั่ง

- ปัญหาความเสื่อมโทรมของทรัพยากรธรรมชาติและสิ่งแวดล้อมชายฝั่งทะเล เช่น ทรัพยากรน้ำ ป่าชายเลน หาดเลน ประมง เป็นต้น

- ปัญหามลภาวะทางน้ำบริเวณปากแม่น้ำแม่กลอง บริเวณชายฝั่งทะเล และอ่าวไทย

- ปัญหาการใช้ที่ดินอย่างไม่มีประสิทธิภาพ ปล่อยที่ดินทิ้งร้างไม่มีการใช้ประโยชน์เป็นจำนวนมาก ซึ่งมีผลกระทบมาจากการทำนาทิ้งไม่ได้ผล ตั้งแต่ปี พ.ศ. 2532 เป็นต้นมา

จากสภาพปัญหาและความขัดแย้งที่เกิดขึ้น จำเป็นอย่างยิ่งที่จะต้องกำหนดแนวทางการใช้ประโยชน์ของพื้นที่ดินชายฝั่งทะเลให้เกิดประโยชน์มากที่สุดและสอดคล้องกับปัจจัยสภาพทางกายภาพ เศรษฐกิจ สังคม ประชากร และความต้องการของท้องถิ่น ตลอดจนนโยบายและแผนพัฒนาประเทศที่กำหนดไว้ ที่สำคัญคือ พื้นที่ชายฝั่งทะเลเป็นเขตที่มีการผสมผสานที่มีลักษณะเฉพาะระหว่างระบบนิเวศบกและระบบนิเวศทะเล เกิดเป็นระบบนิเวศชายฝั่ง (Coastal Ecosystem) ซึ่งสามารถเกิดผลกระทบซึ่งกันและกันได้โดยตรง จึงจำเป็นอย่างยิ่งที่จะต้องกำหนดแนวทางการใช้พื้นที่ชายฝั่งทะเลให้เหมาะสม โดยคำนึงถึงผลกระทบด้านนิเวศดังกล่าวด้วย

1.2 เป้าหมายการศึกษา

เป็นการศึกษาเพื่อหาแนวทางการพัฒนาพื้นที่ชายฝั่งทะเล จังหวัดสมุทรสงคราม ให้มีความเหมาะสมและสอดคล้องกับปัจจัยสภาพทางกายภาพ เศรษฐกิจ สังคม และความต้องการของท้องถิ่น โดยให้มีความสัมพันธ์กันระหว่างกิจกรรมบนพื้นที่กับศักยภาพของพื้นที่นั้น ซึ่งแนวทางนั้นจะเป็นการอนุรักษ์ พัฒนา และกำหนดสภาพแวดล้อมทางกายภาพของกิจกรรม ทั้งนี้เพื่อดำรงไว้ซึ่งธรรมชาติที่มีคุณค่าของพื้นที่ชายฝั่งทะเล ทั้งยังเป็นการลดปัญหา ผลกระทบ และความขัดแย้งที่เกิดขึ้น ส่งเสริมการรักษาสภาพแวดล้อม รวมถึงทัศนียภาพที่ส่งเสริมบรรยากาศที่ดีสำหรับการพัฒนาด้านการท่องเที่ยวและด้านอื่น ๆ ต่อไป

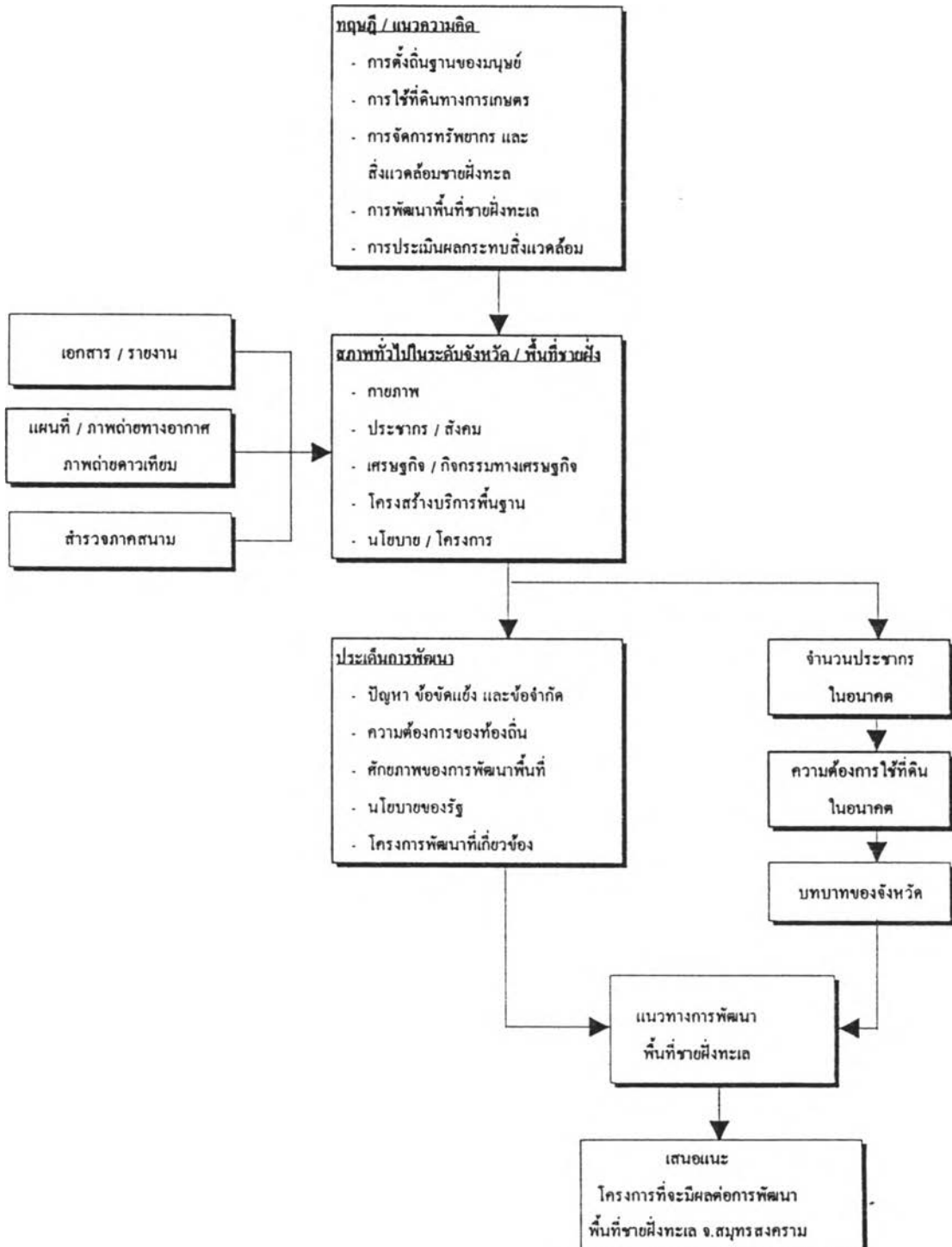
1.3 วัตถุประสงค์

1. เพื่อศึกษาสภาพและโครงสร้างของพื้นที่ชายฝั่งทะเลจังหวัดสมุทรสงคราม ด้านกายภาพ เศรษฐกิจ สังคม และประชากร

2. เพื่อศึกษาความสัมพันธ์ของทรัพยากรธรรมชาติและสิ่งแวดล้อมชายฝั่งทะเลกับกิจกรรมการพัฒนาที่เกิดขึ้นในพื้นที่ชายฝั่งทะเลจังหวัดสมุทรสงคราม ตลอดจนปัญหาและผลกระทบด้านต่าง ๆ ที่เกิดขึ้นบนพื้นที่

ต้นฉบับ หน้าขาดหาย

แผนภูมิที่ 1.1 แสดงขั้นตอนการศึกษาเพื่อกำหนดแนวทางการพัฒนาพื้นที่ชายฝั่งทะเล จังหวัดสมุทรสงคราม



รูปแบบการใช้ที่ดินชายฝั่งทะเลที่เกิดขึ้นในปัจจุบัน เพื่อป้องกันปัญหา ข้อขัดแย้ง และผลกระทบที่เกิดขึ้น ตลอดจนแนวโน้มการใช้พื้นที่ในอนาคต และสภาพแวดล้อมที่เกิดขึ้น

2.3 นำผลการวิเคราะห์จากข้อ 2.1 และ 2.2 มาศึกษา เพื่อสรุปประเด็นปัญหา สาเหตุ และผลกระทบที่เกิดขึ้นจากการพัฒนาในพื้นที่ชายฝั่งทะเล รวมทั้งหาแนวทางการพัฒนาพื้นที่ชายฝั่งทะเลจังหวัดสมุทรสงคราม

3. ขึ้นการเสนอแนวทางการพัฒนาพื้นที่ชายฝั่งทะเล

ในการกำหนดแนวทางการพัฒนาพื้นที่ชายฝั่งทะเลนั้น จะพยายามป้องกันประเด็นที่สำคัญและควรแก่การพิจารณา ทั้งในด้านสิ่งแวดล้อม เศรษฐกิจ-สังคม และศักยภาพของการพัฒนาพื้นที่ เพื่อเสนอแนะแนวทางการใช้ประโยชน์พื้นที่ชายฝั่งทะเล ทั้งนี้เพื่อเป็นพื้นฐานในการกำหนดนโยบายการใช้ประโยชน์ที่ดินโดยหน่วยงานรัฐต่อไป

1.6 แหล่งที่มาของข้อมูล

ข้อมูลที่ใช้ในการศึกษาเป็นข้อมูลปฐมภูมิและข้อมูลทุติยภูมิ โดยที่

1. ข้อมูลปฐมภูมิ (Primary Data) เป็นข้อมูลที่ได้จากการสำรวจภาคสนามในพื้นที่จริง โดยใช้แผนที่และภาพถ่ายดาวเทียมเป็นหลักในการศึกษา จากการสังเกต การออกแบบสอบถาม และจากการสัมภาษณ์กลุ่มประชากร นักวิชาการ และเจ้าหน้าที่ที่เกี่ยวข้อง

2. ข้อมูลทุติยภูมิ (Secondary Data) เป็นข้อมูลที่ได้จากการเก็บรวบรวม ทั้งที่เป็นแนวความคิด สถิติ ตัวเลข และแผนที่ โดยได้จากหน่วยงานต่าง ๆ ดังนี้

2.1 หน่วยงานราชการส่วนกลาง

- สำนักผังเมือง กระทรวงมหาดไทย
- กรมป่าไม้ กรมประมง กรมชลประทาน กระทรวงเกษตรและสหกรณ์
- สำนักงานนโยบายและแผนสิ่งแวดล้อม กระทรวงวิทยาศาสตร์ ฯ
- สถาบันวิจัยวิทยาศาสตร์และเทคโนโลยีแห่งประเทศไทย
- สำนักงานคณะกรรมการพัฒนาการเศรษฐกิจและสังคมแห่งชาติ
- หน่วยงานอื่น ๆ ที่เกี่ยวข้อง

2.2 หน่วยงานราชการส่วนท้องถิ่นจังหวัดสมุทรสงคราม

- สำนักงานป่าไม้จังหวัด
- สำนักงานประมงจังหวัด
- หน่วยงานอื่น ๆ ที่เกี่ยวข้อง

2.3 หน่วยงานเอกชนที่เกี่ยวข้อง

1.7 ประโยชน์ที่คาดว่าจะได้รับ

1. ทราบลักษณะและสภาพทาสภาพ เศรษฐกิจ สังคม ประชากร และการใช้ที่ดิน ตลอดจนสภาพการพัฒนาที่เกิดขึ้นในพื้นที่ชายฝั่งทะเล จังหวัดสมุทรสงคราม
2. ทราบปัญหา ข้อขัดแย้งในการใช้ที่ดินกับกิจกรรมการพัฒนาในพื้นที่ และผลกระทบด้านต่าง ๆ ที่เกิดขึ้น ตลอดจนแนวโน้มและศักยภาพของการพัฒนาของพื้นที่ชายฝั่งทะเลจังหวัดสมุทรสงคราม
3. เพื่อเป็นแนวทางในการวางแผนพัฒนาการใช้ประโยชน์พื้นที่ชายฝั่งทะเล จังหวัดสมุทรสงคราม ให้เหมาะสมกับสภาพแวดล้อมทางธรรมชาติ เศรษฐกิจ และสังคม ตลอดจนจำนวนประชากรในปัจจุบันและอนาคต
4. เพื่อเป็นประโยชน์ต่อหน่วยราชการที่เกี่ยวข้องกับพื้นที่ชายฝั่งทะเลจังหวัดสมุทรสงคราม ในการวางแผนควบคุมและปฏิบัติการต่าง ๆ
5. เพื่อกระตุ้นให้หน่วยราชการและประชาชนเห็นความสำคัญของประโยชน์จากพื้นที่ชายฝั่งทะเลทั่วไป จากกรณีศึกษาของจังหวัดสมุทรสงคราม