

บรรณานุกรม

หนังสือ

ชูศักดิ์ เทียงตรง, "การวางแผนงานบุคคล." การบริหารงานบุคคลในภาครัฐกิจ (Public Personnel Administration) : ๕๑-๕๓.

สมบุญ ศรีสุพรรณดี, ดร. "ความรับผิดชอบในการพัฒนาพนักงาน." การจัดการ ภารกิจ ความรับผิดชอบ แนวทางปฏิบัติ (เมษายน พ.ศ. ๒๕๑๘) : ๑๘๘.

บทความ

จุมพล สาทรายกาญจน์. "โครงสร้างกรมสรรพากร." ปฐมนิเทศสาร (พฤษภาคม พ.ศ. ๒๕๑๘) : ๑

การสัมภาษณ์

ไพโรจน์ สุภา, เจ้าหน้าที่บุคลากร ๕ งานอัตรากำลัง และระบบงาน กองการเจ้าหน้าที่ กรมสรรพากร. สัมภาษณ์, ๒๖ กรกฎาคม พ.ศ. ๒๕๒๑.

ไพริน กิจเภาสงค์. เจ้าหน้าที่บุคลากร ๕ งานบรรจุแต่งตั้ง กองการเจ้าหน้าที่ กรมสรรพากร. สัมภาษณ์, ๒๖ กรกฎาคม พ.ศ. ๒๕๒๑.

ไพโรจน์ สุภา. เจ้าหน้าที่บุคลากร ๕ งานอัตรากำลังและระบบงาน กองการเจ้าหน้าที่ กรมสรรพากร. สัมภาษณ์, ๒๘ กรกฎาคม พ.ศ. ๒๕๒๑.

ไพโรจน์ สุภา. เจ้าหน้าที่บุคลากร ๕ งานอัตรากำลังและระบบงาน กองการเจ้าหน้าที่ กรมสรรพากร. สัมภาษณ์, ๒๐ กันยายน พ.ศ. ๒๕๒๑.

ชัยวัฒน์ ชูทองรัตน์. เจ้าหน้าที่ระดับ ๓ งานฝึกอบรมและพัฒนาสมรรถภาพ กองการเจ้าหน้าที่ กรมสรรพากร. สัมภาษณ์, ๒๐, ๒๒ กันยายน พ.ศ. ๒๕๒๑.

รัตนาวดี เรืองเกษตรกรณ์. บุคลากร ๓ งานฝึกอบรมและพัฒนาสมรรถภาพ กองการเจ้าหน้าที่ กรมสรรพากร. สัมภาษณ์, ๒๐ กันยายน พ.ศ. ๒๕๒๑.

ปิยะพันธ์ นิมมานเหมินทร์. เจ้าหน้าที่บุคลากร ๕ งานฝึกอบรมและพัฒนาสมรรถภาพ

กองการเจ้าหน้าที่ กรมสรรพากร. สัมภาษณ์, ๒๑ กันยายน พ.ศ. ๒๕๒๑.

สุริมล พาณิชขานันท์. ลูกจ้างปริญญา งานฝึกอบรมและพัฒนาสมรรถภาพ กองการเจ้าหน้าที่

กรมสรรพากร. สัมภาษณ์, ๒๒ กันยายน พ.ศ. ๒๕๒๑.

เอกสารทางราชการ

สรรพากร. กรม. คำสั่งที่ ๑๑๘/๒๕๒๑ ลงวันที่ ๖ มีนาคม พ.ศ. ๒๕๒๑ เรื่องมอบอำนาจหน้าที่ให้
รองอธิบดี

สรรพากร. กรม. คำสั่งที่ ๓๑๘/๒๕๑๗ ลงวันที่ ๑๘ ตุลาคม พ.ศ. ๒๕๑๗ เรื่องให้อบรมสมุหบัญชี
อำเภอและกิ่งอำเภอทั่วประเทศ

สรรพากร. กรม. คำสั่งที่ ๒๓๘/๒๕๑๘ ลงวันที่ ๒๐ พฤษภาคม พ.ศ. ๒๕๑๘ เรื่องให้อบรม
เจ้าหน้าที่ตรวจสอบภาษี ๓

สรรพากร. กรม. คำสั่งที่ ๓๓/๒๕๒๐ ลงวันที่ ๑๒ มกราคม พ.ศ. ๒๕๒๐ เรื่องให้อบรมปฐมนิเทศ
เจ้าหน้าที่สรรพากร ๑

สรรพากร. กรม. คำสั่งคณะกรรมการสำรวจที่ ๒/๒๕๒๐ ลงวันที่ ๑ เมษายน พ.ศ. ๒๕๒๐
เรื่องให้อบรมปฐมนิเทศเจ้าหน้าที่สำรวจ

สรรพากร. กรม. คำสั่งที่ ๓๘๗/๒๕๒๐ ลงวันที่ ๒๒ มิถุนายน พ.ศ. ๒๕๒๐ เรื่องให้อบรมเจ้าหน้าที่
ตรวจสอบภาษี ๓ และ ๔

สรรพากร. กรม. คำสั่งที่ ๖๑๗/๒๕๒๐ ลงวันที่ ๖ ตุลาคม พ.ศ. ๒๕๒๐ เรื่องให้อบรมปฐมนิเทศ
เจ้าหน้าที่สรรพากร ๓

สรรพากร. กรม. คำสั่งที่ ๘๖๘/๒๕๒๐ ลงวันที่ ๘ สิงหาคม พ.ศ. ๒๕๒๐ เรื่องให้อบรมและสัมมนา
สมุหบัญชีอำเภอและกิ่งอำเภอทั่วประเทศ

สรรพากร. กรม. คำสั่งที่ ๕๒๑/๒๕๒๐ ลงวันที่ ๕ กันยายน พ.ศ. ๒๕๒๐ เรื่องให้อบรมปฐมนิเทศก์
เจ้าหน้าที่ตรวจสอบภาษี ๓, เจ้าหน้าที่สรรพากร ๓ และนักวิชาการภาษี ๓

สรรพากร. กรม. คำสั่งที่ ๖๒๘/๒๕๒๐ ลงวันที่ ๑๓ ตุลาคม พ.ศ. ๒๕๒๐ เรื่องให้อบรมปฐมนิเทศก์
เจ้าหน้าที่ธุรการ ๑

สรรพากร. กรม. คำสั่งที่ ๔๘/๒๕๒๑ ลงวันที่ ๒๓ กุมภาพันธ์ พ.ศ. ๒๕๒๑ เรื่องให้อบรมปฐมนิเทศก์
เจ้าหน้าที่ตรวจสอบภาษี ๓

สรรพากร. กรม. คำสั่งที่ ๑๕๘/๒๕๒๑ ลงวันที่ ๒๓ มีนาคม พ.ศ. ๒๕๒๑ เรื่องให้อบรมและสัมมนา
ผู้ช่วยสรรพากร เขตและผู้ช่วยสรรพากรจังหวัดทั่วประเทศ

สรรพากร. กรม. คำสั่งที่ ๔๔๓/๒๕๒๑ ลงวันที่ ๑๐ สิงหาคม พ.ศ. ๒๕๒๑ เรื่องให้อบรมปฐมนิเทศก์
เจ้าหน้าที่สรรพากร ๓ และเจ้าหน้าที่ตรวจสอบภาษี ๓

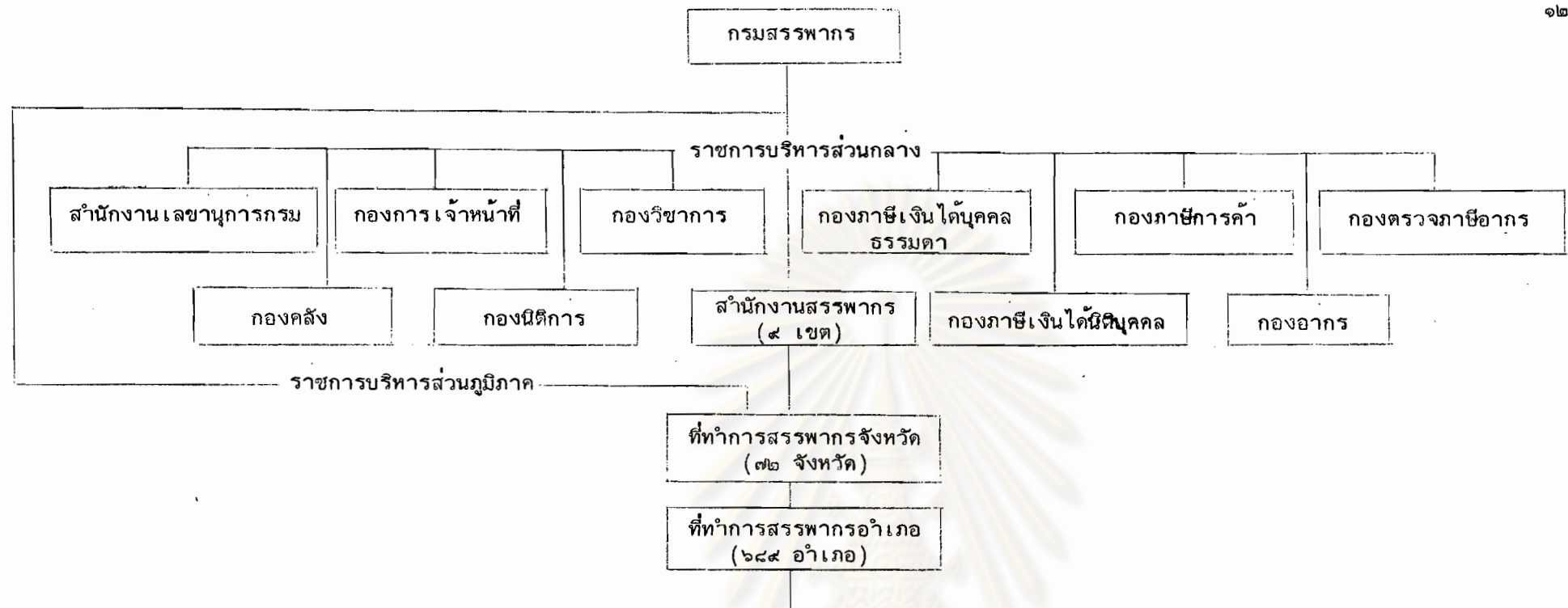
สรรพากร. กรม. คำสั่งที่ ๕๐๑/๒๕๒๑ ลงวันที่ ๖ กันยายน พ.ศ. ๒๕๒๑ เรื่องให้อบรมปฐมนิเทศก์
เจ้าหน้าที่สรรพากร ๓ และเจ้าหน้าที่ตรวจสอบภาษี ๓

ศูนย์วิทยทรัพยากร
จุฬาลงกรณ์มหาวิทยาลัย



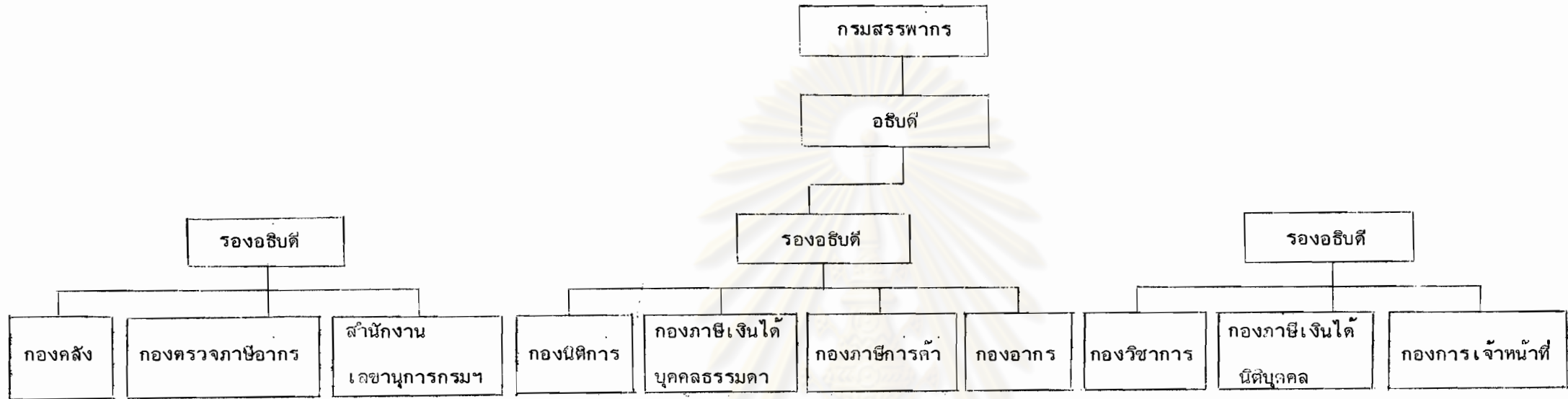
ภา ก ศ น ว ก

ศูนย์วิทยทรัพยากร
จุฬาลงกรณ์มหาวิทยาลัย



สรรพากรเขต ๑	สรรพากรเขต ๒	สรรพากรเขต ๓	สรรพากรเขต ๔	สรรพากรเขต ๕	สรรพากรเขต ๖	สรรพากรเขต ๗	สรรพากรเขต ๘	สรรพากรเขต ๙
กรุงเทพฯ ๒๔	ชลบุรี ๔	นครราชสีมา ๒๑	อุดรธานี ๒๐	เชียงใหม่ ๑๔	พิษณุโลก ๔	นครปฐม ๖	นครศรีธรรมราช ๑๖	สงขลา ๑๑
พระนครศรีอยุธยา ๑๖	ฉะเชิงเทรา ๔	ชัยภูมิ ๑๓	หนองคาย ๔	ลำปาง ๑๒	อุดรดิตถ์ ๔	สุพรรณบุรี ๔	ชุมพร ๔	ตรัง ๖
ลพบุรี ๖	นครนายก ๔	บุรีรัมย์ ๑๑	เลย ๑๐	แม่ฮ่องสอน ๕	สุโขทัย ๔	กาญจนบุรี ๑๐	สุราษฎร์ธานี ๑๗	พัทลุง ๗
ชัยนาท ๖	ปราจีนบุรี ๑๒	สุรินทร์ ๑๓	สกลนคร ๑๓	เชียงราย ๑๑	ตาก ๔	ราชบุรี ๔	ระนอง ๔	สตูล ๖
สิงห์บุรี ๖	ระยอง ๖	ศรีสะเกษ ๑๓	นครพนม ๑๕	น่าน ๔	อุทัยธานี ๗	เพชรบุรี ๗	กระบี่ ๖	ปัตตานี ๑๐
อ่างทอง ๗	ตราด ๕	อุบลราชธานี ๑๕	ขอนแก่น ๑๘	ลำพูน ๖	กำแพงเพชร ๗	สมุทรสาคร ๓	พังงา ๔	ยะลา ๖
สระบุรี ๑๑	จันทบุรี ๖	ยะโสธร ๔	มหาสารคาม ๑๐	แพร่ ๗	พิจิตร ๗	สมุทรสงคราม ๓	ภูเก็ต ๓	นราธิวาส ๑๑
ปทุมธานี ๗	สมุทรปราการ ๔		ร้อยเอ็ด ๑๕	พะเยา ๗	เพชรบูรณ์ ๔	ประจวบคีรีขันธ์ ๗		
นนทบุรี ๖			กาฬสินธุ์ ๑๓		นครสวรรค์ ๑๒			
๘๔	๕๔	๘๘	๑๒๓	๗๖	๗๕	๕๔	๖๒	๕๗

ที่มา : กรมสรรพากร, ผังการแบ่งส่วนราชการ (๒๕ กันยายน ๒๕๒๑)



หมายเหตุ การมอบอำนาจหน้าที่ให้รองอธิบดีแต่ละคนดูแลหรือปฏิบัติราชการแทนอธิบดีกรมสรรพากรในกองหรือหน่วยงานใดนั้น อาจมีการเปลี่ยนแปลงไปได้แล้วแต่กรมสรรพากรจะเห็นเหมาะสม

ที่มา : กรมสรรพากร, ผังการแบ่งส่วนราชการตามคำสั่งกรมสรรพากรที่ ๑๑๘/๒๕๒๑ ลงวันที่ ๖ มีนาคม พ.ศ. ๒๕๒๑

แบบสอบถามเพื่อประเมินผลการอบรมปฐมนิเทศก์ข้าราชการสรรพากร ระดับ ๓

- ข้อ ๑. ขอให้ท่านผู้รับการอบรมปฐมนิเทศก์ทุกท่านแสดงความคิดเห็นโดยทำเครื่องหมาย " ✓ " ลงในช่อง () ข้างหน้าข้อความที่ท่านเห็นว่าตรงกับความคิดเห็นของท่าน
- (๑) การอบรมปฐมนิเทศก์ข้าราชการในครั้งนี้ท่านมีความเห็นว่า
- () เป็นประโยชน์และเหมาะสมอย่างยิ่ง
- () ไม่เป็นประโยชน์แต่อย่างใด
- () ไม่มีความเห็น
- () อื่น ๆ
- (๒) การอบรมปฐมนิเทศก์ครั้งนี้ทำให้ท่านได้ทราบถึงความเป็นมาเกี่ยวกับกรมสรรพากร การประพฤติและปฏิบัติตัวของข้าราชการ ตลอดจนความรู้ภาคพื้นฐานเกี่ยวกับภาษีอากร และการตรวจสอบภาษีอากร
- () ได้มาก
- () ได้บ้าง ไม่ได้บ้าง
- () ไม่ได้เลย
- () อื่น ๆ
- (๓) ท่านคิดว่าท่านสามารถจะนำความรู้ที่ได้รับจากการอบรมปฐมนิเทศก์นี้ไปใช้ให้เป็นประโยชน์ต่อการปฏิบัติราชการได้อย่างไร
- () สามารถนำไปใช้ให้เป็นประโยชน์ทั้งแก่ตัวท่านเองและหน้างานของท่าน
- () ไม่รู้จะนำไปใช้ให้เกิดประโยชน์อย่างไร
- () ไม่แน่ใจว่าจะนำไปใช้ได้
- () อื่น ๆ

- (๔) วิชาการที่จัดให้บรรยายในการอบรมปฐมฤกษ์นี้ ท่านมีความเห็นว่า
- () ทุกวิชาน่าสนใจและเป็นประโยชน์
 - () บางวิชาน่าสนใจและเป็นประโยชน์
 - () ไม่มีวิชาใดที่น่าสนใจและเป็นประโยชน์
 - () อื่น ๆ

ข้อ ๒. ขอให้ท่านใส่เครื่องหมาย " / " ในช่องประโยชน์ที่ได้รับจากวิชาการแต่ละวิชาการที่บรรยาย ในแต่ละหัวข้อบรรยาย ต่อไปนี้ตามที่ท่านเห็นว่าเป็นประโยชน์มากหรือน้อยอย่างไรแก่การปฏิบัติงานของท่าน

ประโยชน์ที่ได้รับ

ความเป็นมาและโครงสร้างกรมสรรพากร

การรักษาวินัยของข้าราชการ

อาการแสบตมภ์และอาการทรสพ

ภาษีเงินได้บุคคลธรรมดา

ระบบงานและการตรวจสอบภาษีเงินได้บุคคลธรรมดา

ภาษีเงินได้นิติบุคคล

ระบบงานและการตรวจสอบภาษีเงินได้นิติบุคคล

ภาษีการค้า

ระบบงานและการตรวจสอบภาษีการค้า

มาก	น้อย

หน่วยปฏิบัติ

เฉพาะเจ้าหน้าที่ตรวจสอบภาษี ๓

ระเบียบการตรวจสอบภาษีอากร

การศึกษากรณีตัวอย่าง (Case study)

ประโยชน์ที่ได้รับ

เฉพาะเจ้าหน้าที่สรรพากร ๓

ระเบียบการเร่งรัดจัดเก็บภาษีอากร

งานในหน้าที่เจ้าหน้าที่สรรพากร ๓

มาก	น้อย

ข้อ ๓. หากท่านเห็นว่าชั่วโมงใดที่บรรยายสำหรับวิชาการแต่ละวิชา มากไปหรือน้อยอย่างไร ขอโปรดระบุชื่อวิชานั้น ๆ ลงในช่องที่กำหนด

มากไป	น้อยไป

ข้อ ๔. ความเห็นอื่น ๆ (ถ้ามี)

.....

.....

.....

.....

ประวัติการศึกษา

นางสาวนฤมล นาคศรีขุม สำเร็จการศึกษาปริญญาพาณิชยศาสตร์บัณฑิต จากคณะพาณิชยศาสตร์และการบัญชี จุฬาลงกรณ์มหาวิทยาลัย ในปี พ.ศ. ๒๕๑๗ ปัจจุบันปฏิบัติราชการในตำแหน่งเจ้าหน้าที่ตรวจสอบภาษี ๔ ฝ่ายตรวจคืนภาษี กองภาษีเงินได้นิติบุคคล กรมสรรพากร



ศูนย์วิทยทรัพยากร
จุฬาลงกรณ์มหาวิทยาลัย