

บรรณานุกรม



หนังสือ

ธงชัย ดันติวงษ์. องค์การและการบริหาร. พิมพ์ครั้งที่ 3. กรุงเทพมหานคร : สำนักพิมพ์ไทยวัฒนาพานิช, 2519.

อิศระ สุวรรณผล. พฤติกรรมกรรมการบริหารทฤษฎีและการประยุกต์. กรุงเทพมหานคร : แผนกคําร่าและคํารรยวคณะรัฐศาสตร์ จุฬาลงกรณ์มหาวิทยาลัย, 2519.

อรุณ วัชรธรรม. หลักมนุษยสัมพันธ์กับการบริหาร. กรุงเทพมหานคร : สำนักพิมพ์ไทยวัฒนาพานิช, 2517.

สมบูรณ์ ศรีสุพรรณศิริ. การจัดกา. กรุงเทพมหานคร : สำนักพิมพ์บำรุงนุกุลกิจ, 2518.

เอกสารอื่น ๆ

สมบูรณ์ ศรีสุพรรณศิริ. "Managing Complex Organization" เอกสารประกอบคํารรยว ฃ คณะพาณิชยศาสตร์และการบัญชี จุฬาลงกรณ์มหาวิทยาลัย, 2520. (อักษํานา).

ผู้ช่วยศาสตราจารย์ ไพโลน นองใส, ผู้ช่วยศาสตราจารย์ สุรพัฒน์ วัชรประทีป, อาจารย์ ม.ด.วรกัลยา นวรัตน์ และอาจารย์ ศิรินันท์ อิตยวงศ์.

"100 อันดับแรกของธุรกิจในประเทศไทย พ.ศ.2519" คณะพาณิชยศาสตร์และการบัญชี จุฬาลงกรณ์มหาวิทยาลัย.

Book

Hick, Herbert G. The Management of Organizations: A Systems and Human Resources Approach. 2d ed New York: McGraw-Hill Book Co., 1972.

Scott, William G. Organization Theory: A Behavioral Analysis for Management. Homewood Illinois: Richard D. Irwin Inc., 1974.

Miles, Raymond E. Theories of Management: Implications for Organizational Behavior and Development. Tokyo: McGraw-Hill Kogakusha Ltd., 1975.

ศูนย์วิทยทรัพยากร
จุฬาลงกรณ์มหาวิทยาลัย



ภาคผนวก

ศูนย์วิทยทรัพยากร
จุฬาลงกรณ์มหาวิทยาลัย

แบบสอบถามแนวโน้มของการจัดการธุรกิจขนาดใหญ่

แบบสอบถามนี้ถือเป็นส่วนหนึ่งของการทำวิทยานิพนธ์ ของนิสิตบัณฑิตวิทยาลัย
 แผนกพาณิชยศาสตร์ จุฬาลงกรณ์มหาวิทยาลัย จึงใคร่ขอความร่วมมือจากท่านในการให้
 ข้อมูล เพื่อเป็นประโยชน์ในการศึกษา

ทั่วไป

1. การลงทุนในบริษัทของท่านผู้ถือหุ้นเป็นคนชาติใดในอัตราร้อยละเท่าใด
2. บริษัทของท่านได้รับการส่งเสริมการลงทุนหรือไม่
 ได้รับ ไม่ได้รับ อื่นๆ (โปรดระบุ).....
3. บริษัทของท่านได้นำคอมพิวเตอร์มาใช้ในการดำเนินงานหรือไม่
 ได้นำมาใช้ ไม่ได้นำมาใช้

การวางแผน

1. บริษัทของท่านมีหน่วยวางแผนหรือไม่
 มี ไม่มี อื่นๆ (โปรดระบุ).....
2. ในการวางแผนของบริษัทใครมีส่วนร่วมบ้าง (ตอบได้มากกว่า 1 คำตอบ)
 ผู้บริหารระดับสูง เช่น คณะกรรมการผู้จัดการ ประธานบริษัท รองประธานฝ่าย-
 บริหาร ผู้จัดการทั่วไป
 ผู้บริหารระดับกลาง เช่น ผู้จัดการระดับแผนกหรือฝ่าย
 ผู้บริหารระดับต้น เช่น หัวหน้าคนงาน
 อื่นๆ (โปรดระบุ)
3. การวางแผนในแต่ละแผนกมีใครมีส่วนร่วมบ้าง (ตอบได้มากกว่า 1 คำตอบ)
 ผู้บริหารระดับสูง เช่น คณะกรรมการผู้จัดการ ประธานบริษัท รองประธานฝ่าย-
 บริหาร ผู้จัดการทั่วไป
 ผู้บริหารระดับกลาง เช่น ผู้จัดการระดับแผนกหรือฝ่าย

- ผู้บริหารระดับต้น เช่น หัวหน้าคนงาน
- อื่นๆ (โปรดระบุ)

4. แผนที่บริษัทท่านได้วางไว้ในการทำงานมีกี่ประเภทและระยะเวลาานเท่าไร
(ตอบได้มากกว่า 1 คำตอบ)

- แผนระยะสั้น วัน/สัปดาห์/เดือน/ปี
- แผนระยะกลาง วัน/สัปดาห์/เดือน/ปี
- แผนระยะยาว วัน/สัปดาห์/เดือน/ปี
- อื่นๆ (โปรดระบุ)

การจัดองค์การ

1. บริษัทท่านมีแผนภูมิแสดงสายงานหน่วยงานต่าง ๆ หรือไม่
 มี ไม่มี อื่นๆ (โปรดระบุ).....
2. แผนภูมิแสดงสายงานของบริษัท เคยมีการเปลี่ยนแปลงบ้างหรือไม่
 มีการเปลี่ยนแปลง ไม่มีการเปลี่ยนแปลง อื่นๆ (โปรดระบุ).....
3. แผนภูมิแสดงสายงานมีส่วนช่วยในการบริหารงานของบริษัทหรือไม่
 มีส่วนช่วย ไม่มีส่วนช่วย
4. บริษัทท่านได้มีการบรรยายลักษณะงานเป็นลายลักษณ์อักษรของแต่ละตำแหน่งหรือไม่
 มี ไม่มี อื่นๆ (โปรดระบุ).....

การจัดคนเข้าทำงาน

1. ถ้าตำแหน่งผู้บริหารระดับสูง เช่น ผู้จัดการทั่วไปในบริษัทว่างลง บริษัทมีวิธีแสวงหาบุคคล
จากที่ไหนมาดำรงตำแหน่งนั้น ๆ
 บุคคลภายในบริษัท
 บุคคลภายนอกบริษัท
 อื่นๆ (โปรดระบุ).....

2. ถ้าตำแหน่งผู้บริหารระดับกลางเช่นผู้จัดการระดับแผนกในบริษัทว่างลง บริษัทมีวิธีแสวงหาบุคคลจากที่ใดมาดำรงตำแหน่งนั้น ๆ
- บุคคลภายในบริษัท
- บุคคลภายนอกบริษัท
- อื่นๆ(โปรดระบุ)
3. การแสวงหาผู้บริหารระดับต้นนั้นบริษัทแสวงหาจากที่ใด
- สถาบันการศึกษา
- ให้นักงานบริษัทติดต่อหามา
- ประกาศทั่วไปตามสื่อมวลชน (หนังสือพิมพ์)
- อื่นๆ(โปรดระบุ)
4. บริษัทของท่านมีการพัฒนาพนักงานหรือไม่
- มี ไม่มี อื่นๆ(โปรดระบุ).....
5. จากข้อ 4 ถ้ามี โดยวิธีการอย่างไรบ้างในผู้บริหารแต่ละระดับ
- ผู้บริหารระดับสูง
- ส่งไปสัมมนาออกองค์การ (ในประเทศ) ส่งไปต่างประเทศ
- จัดสัมมนาในองค์การ อื่นๆ(โปรดระบุ).....
- ผู้บริหารระดับกลาง
- ส่งไปสัมมนาออกองค์การ (ในประเทศ) ส่งไปต่างประเทศ
- จัดสัมมนาในองค์การ อื่นๆ(โปรดระบุ).....
- ผู้บริหารระดับต้น
- ส่งไปสัมมนาออกองค์การ (ในประเทศ) ส่งไปต่างประเทศ
- จัดสัมมนาในองค์การ อื่นๆ(โปรดระบุ).....
6. บริษัทท่านมีการวางแผนทางค่าน้ำกำลังคนหรือไม่
- มี ไม่มี อื่นๆ(โปรดระบุ).....
7. อัตราการเข้าออกของพนักงานในบริษัทประมาณร้อยละเท่าใด
- ประมาณ ร้อยละต่อปี

การสั่งการ

1. ผู้บังคับบัญชาสั่งการโดยวิธี

 ด้วยวาจา ด้วยบันทึก อื่นๆ (โปรดระบุ).....

2. เวลาผู้ใต้บังคับบัญชารายงานต่อผู้บังคับบัญชาโดยวิธี

 ด้วยวาจา ด้วยบันทึก อื่นๆ (โปรดระบุ).....

3. การติดต่อในการทำงานนั้นพนักงานในระดับเดียวกันสามารถติดต่อกันเองโดยไม่ต้องผ่าน

ผู้บังคับบัญชาได้หรือไม่ (ทำงานคนละแผนก)

 ได้ ไม่ได้ อื่นๆ (โปรดระบุ).....การควบคุม

1. บริษัทท่านมีการควบคุมโดย

 ทุกแผนกจะมีหน่วยงานควบคุมรวมอยู่ด้วย เช่น แผนกผลิตจะมีหน่วยควบคุมในการผลิตขึ้น
ตรงกับแผนกผลิต มีแผนกควบคุมแยกต่างหาก เช่น หน่วยควบคุมการผลิตขึ้นอยู่กับแผนกควบคุม อื่นๆ (โปรดระบุ).....

2. การควบคุมการทำงานของผู้บริหารระดับสูงต่อผู้บริหารระดับกลาง มีการควบคุมใกล้ชิดหรือไม่

 ใกล้ชิด ไม่ใกล้ชิด อื่นๆ (โปรดระบุ).....

3. การควบคุมการทำงานของผู้บริหารระดับกลางต่อหัวหน้าคนงาน

 ใกล้ชิด ไม่ใกล้ชิด อื่นๆ (โปรดระบุ).....

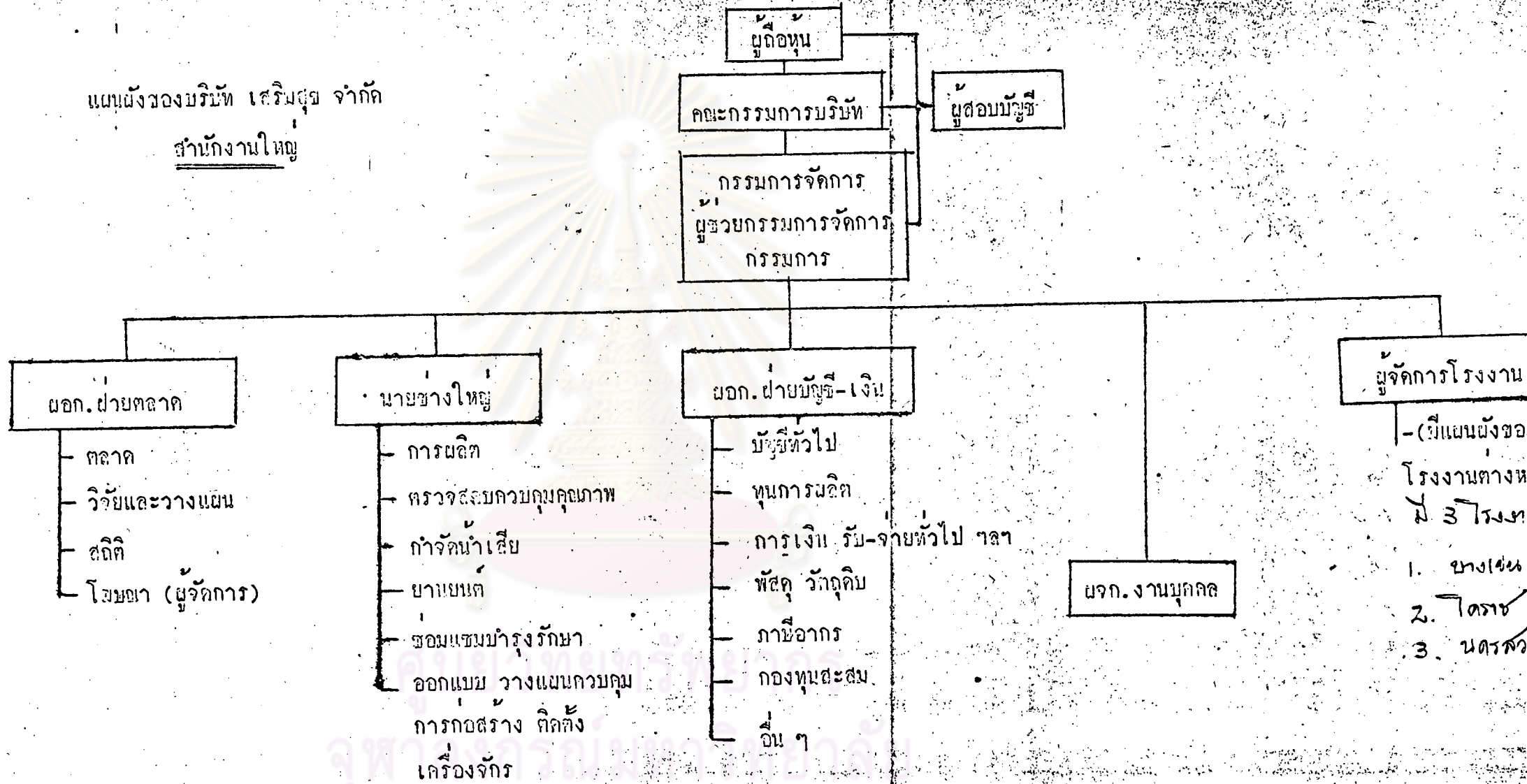
4. การควบคุมการทำงานของหัวหน้าคนงานต่อคนงาน

 ใกล้ชิด ไม่ใกล้ชิด อื่นๆ (โปรดระบุ).....

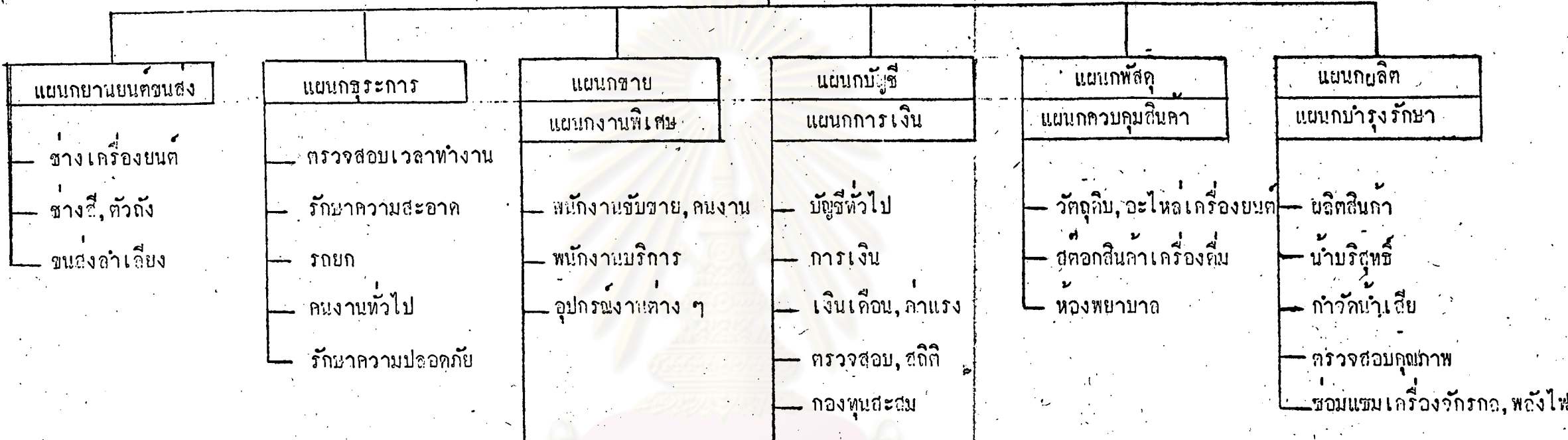
ขอขอบคุณอย่างสูง

ภาคผนวก ข. แผนภูมิแสดงสายงาน

แผนผังของบริษัท เสร็จสิ้น จำกัด
สำนักงานใหญ่



ผู้จัดการโรงงาน



สาขาต่างๆ

- สาขาธนบุรี
- สาขาศรีราชา
- สาขาระยอง
- สาขาธนบุรี
- สาขาปราชญ์บุรี

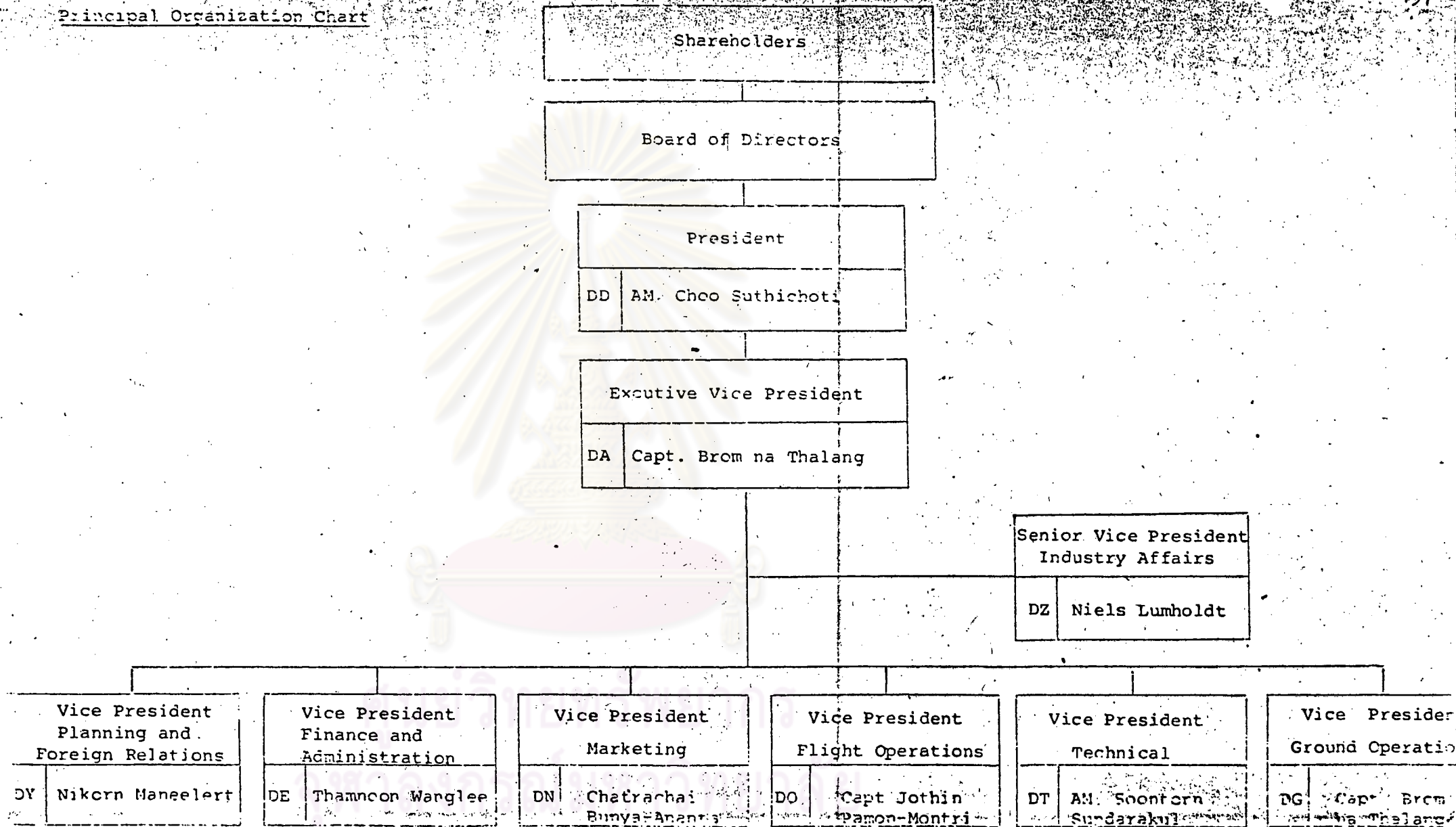
โรงงานโตราช

- สาขาอุดรธานี
- สาขาขอนแก่น
- สาขาสีรินทร์
- สาขาอมลวอธานี

โรงงานนครสวรรค์

- สาขาคพบุรี
- สาขาคูเียง
- สาขาคอปาง
- สาขาไร่ขิงใหม่

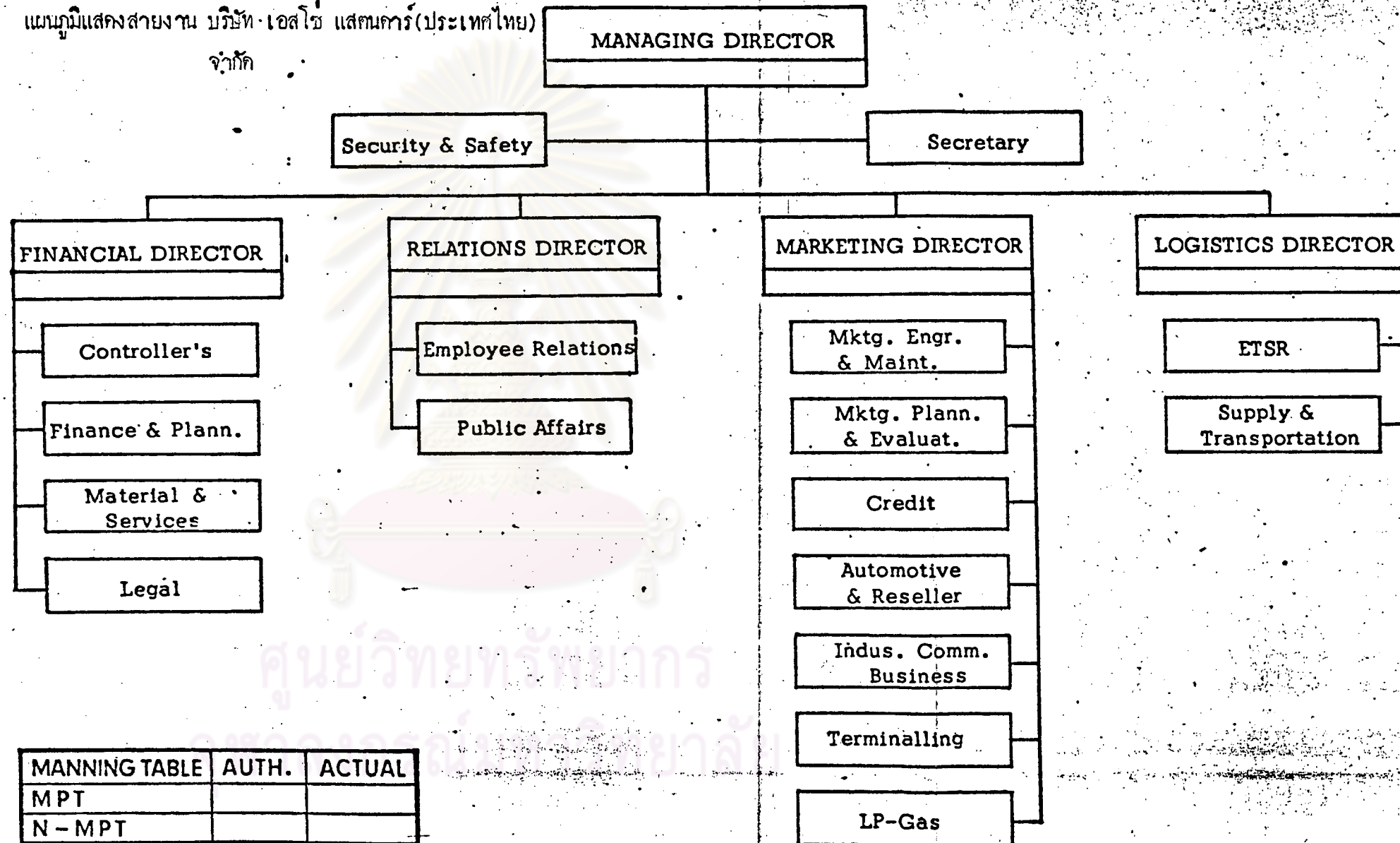
Principal Organization Chart



ORGANIZATION CHART - ESTL

FUNCTION / DEPT. / DIV. / SECTION GENERAL

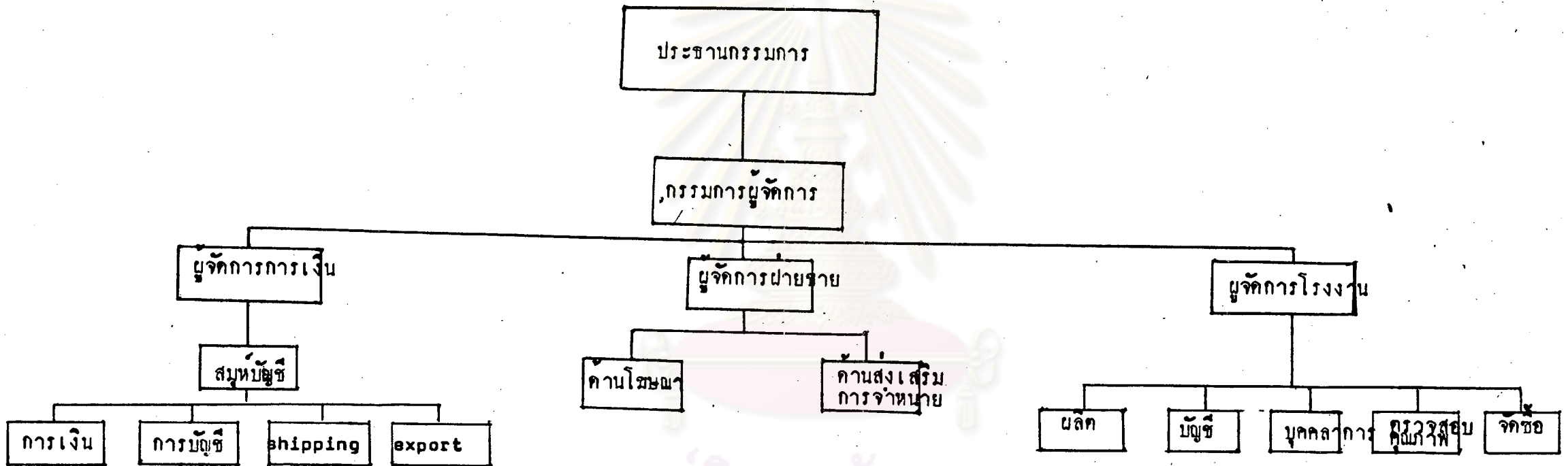
แผนภูมิแสดงสายงาน บริษัท เอสไอ แสตนคาร์ (ประเทศไทย)
จำกัด



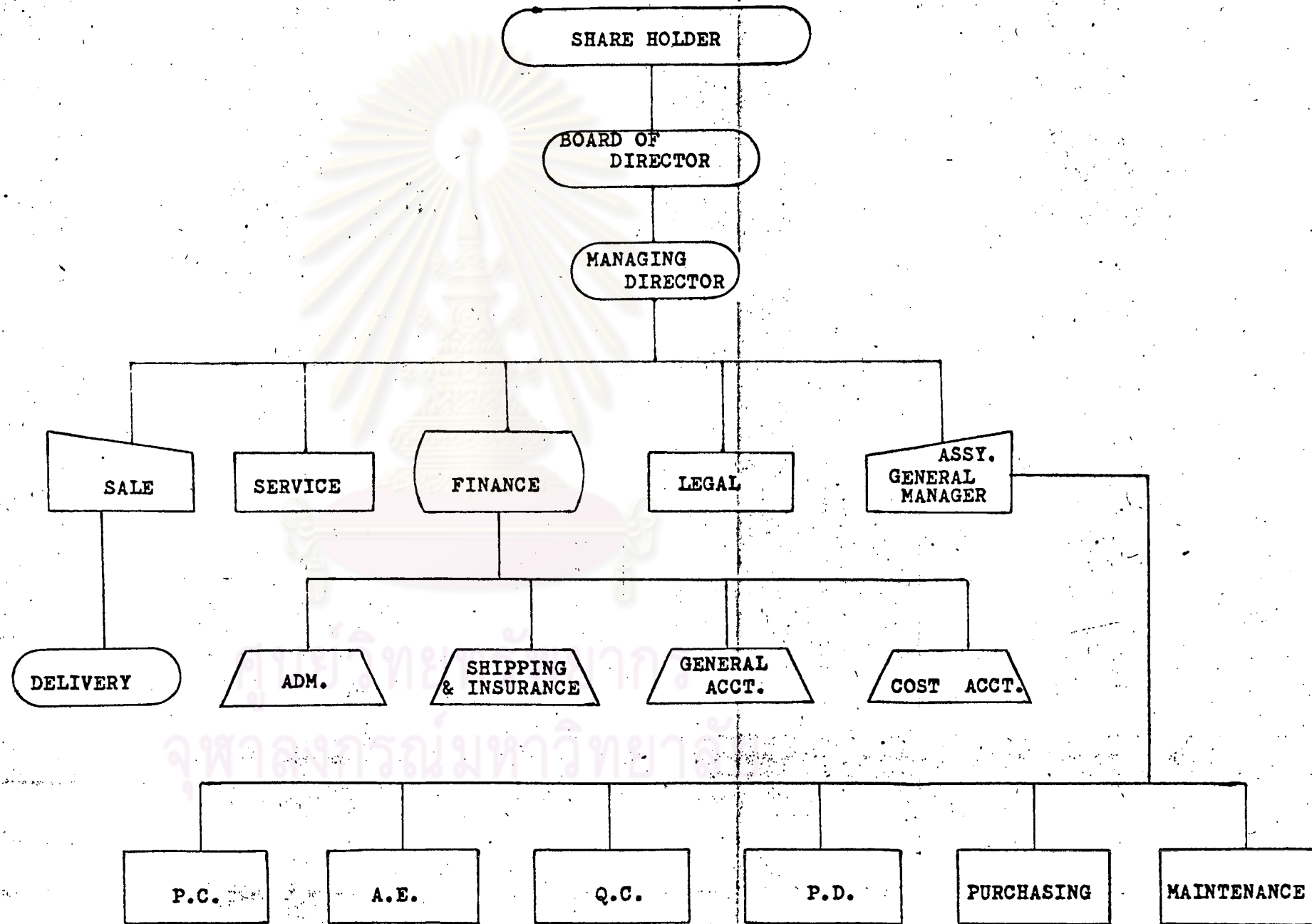
MANNING TABLE	AUTH.	ACTUAL
MPT		
N - MPT		
TEMP. CONT.		
TOTAL		

Effective Date 1977

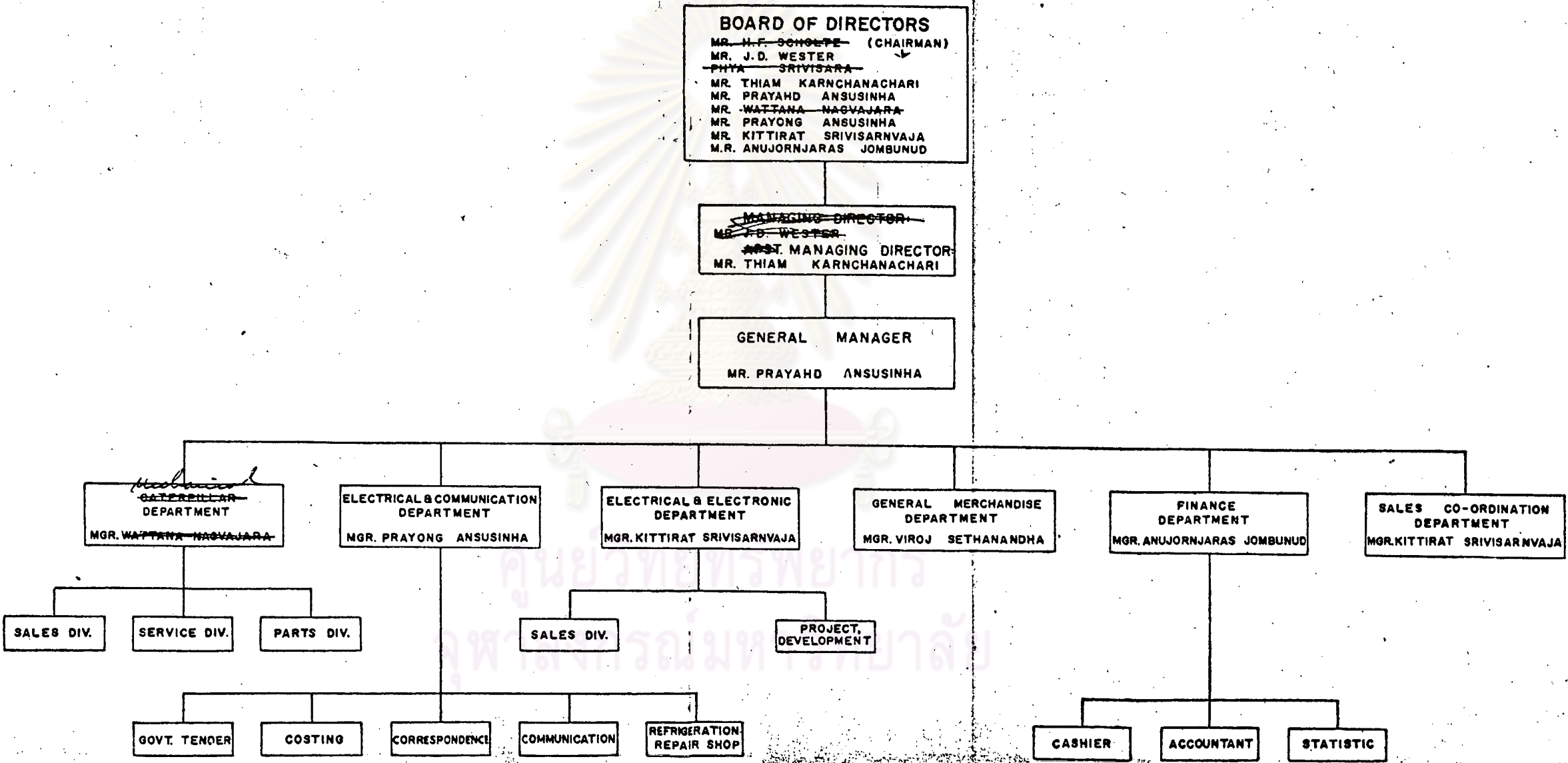
Prepared By _____
Approved By _____

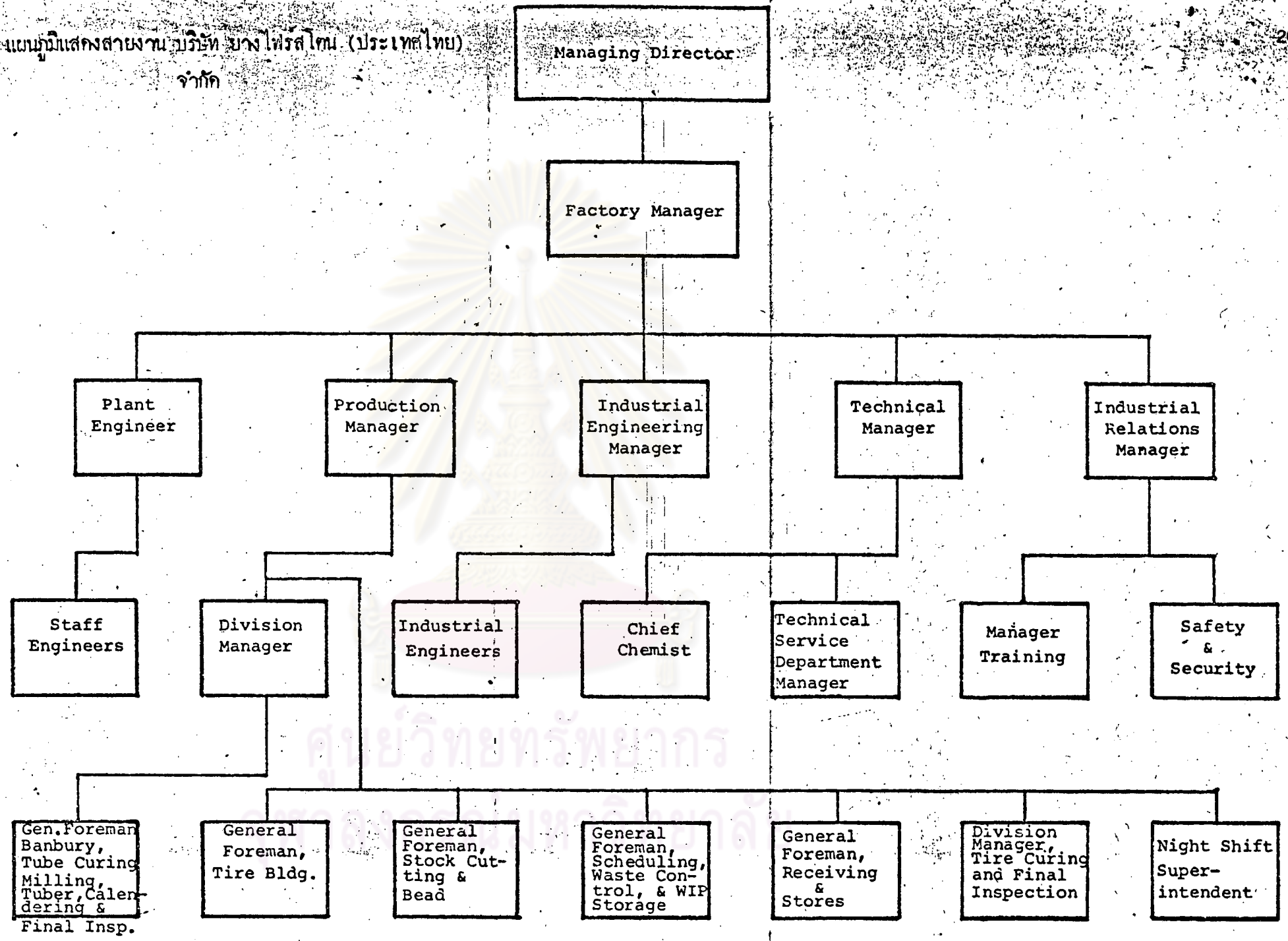


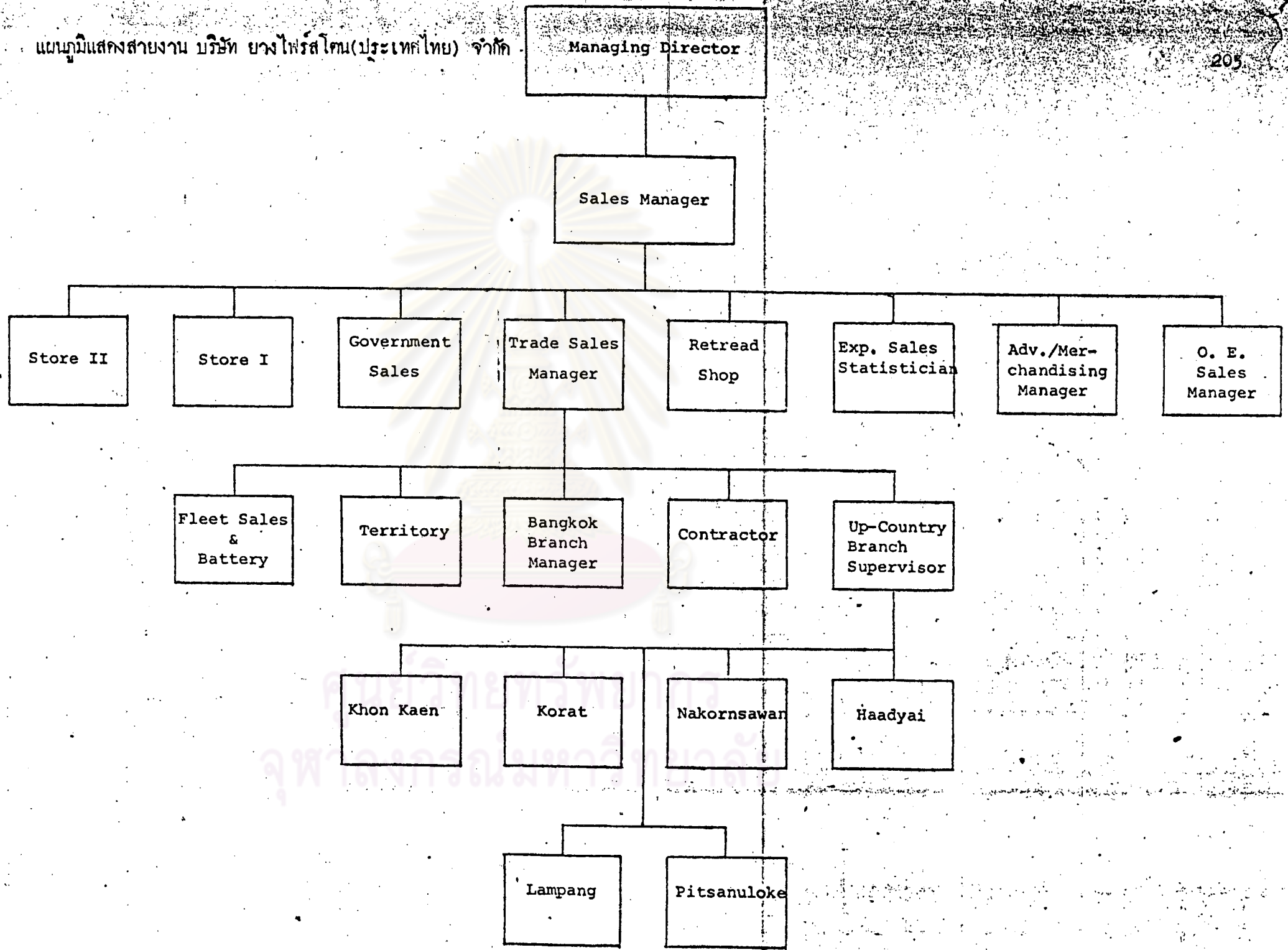
แผนภูมิแสดงสายงาน บริษัท กรวรรณสุตเจเนรัลแอสเซอรัล จำกัด

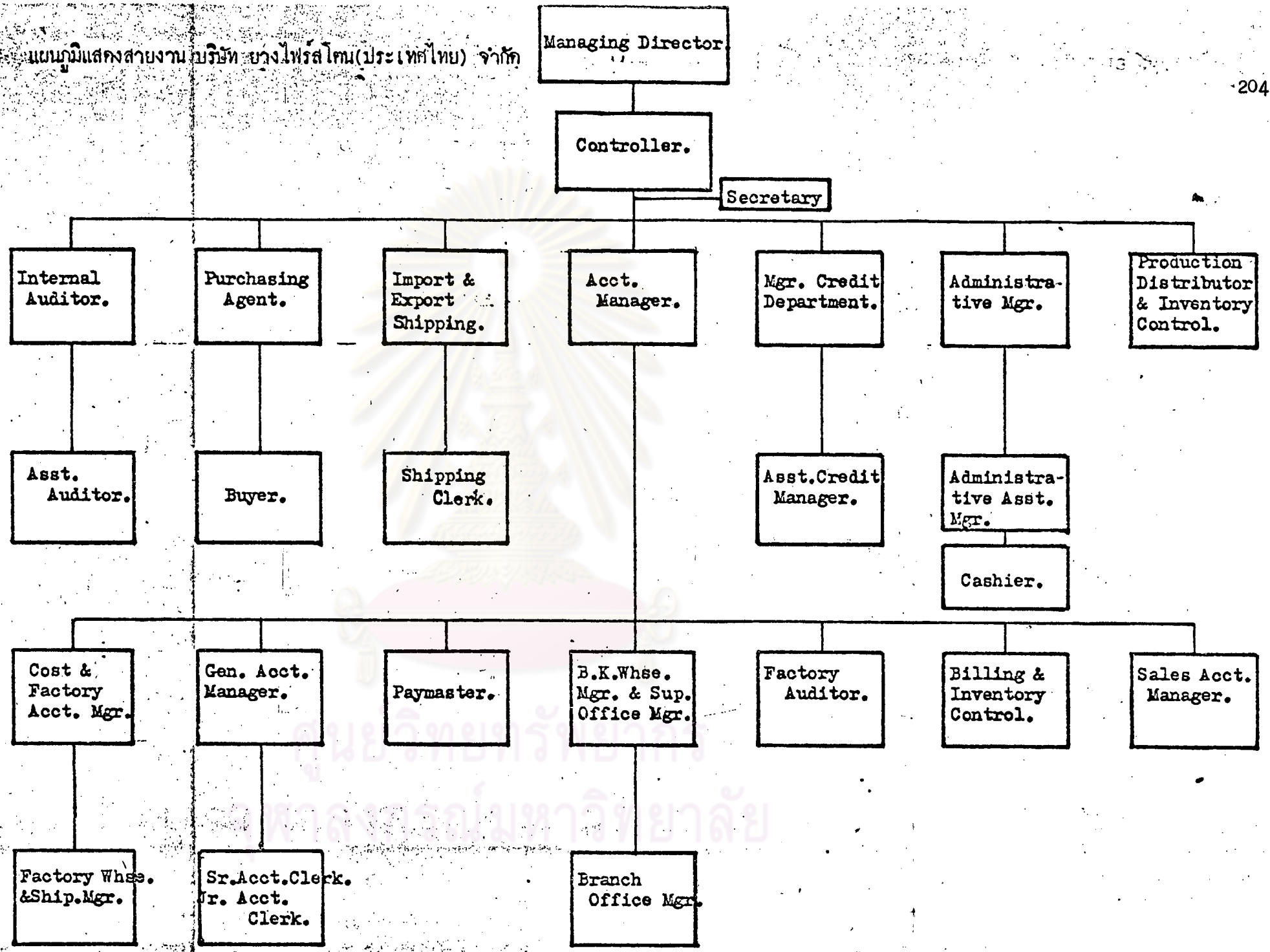


ORGANIZATION CHART OF THE INTERNATIONAL ENGINEERING CO. LTD.



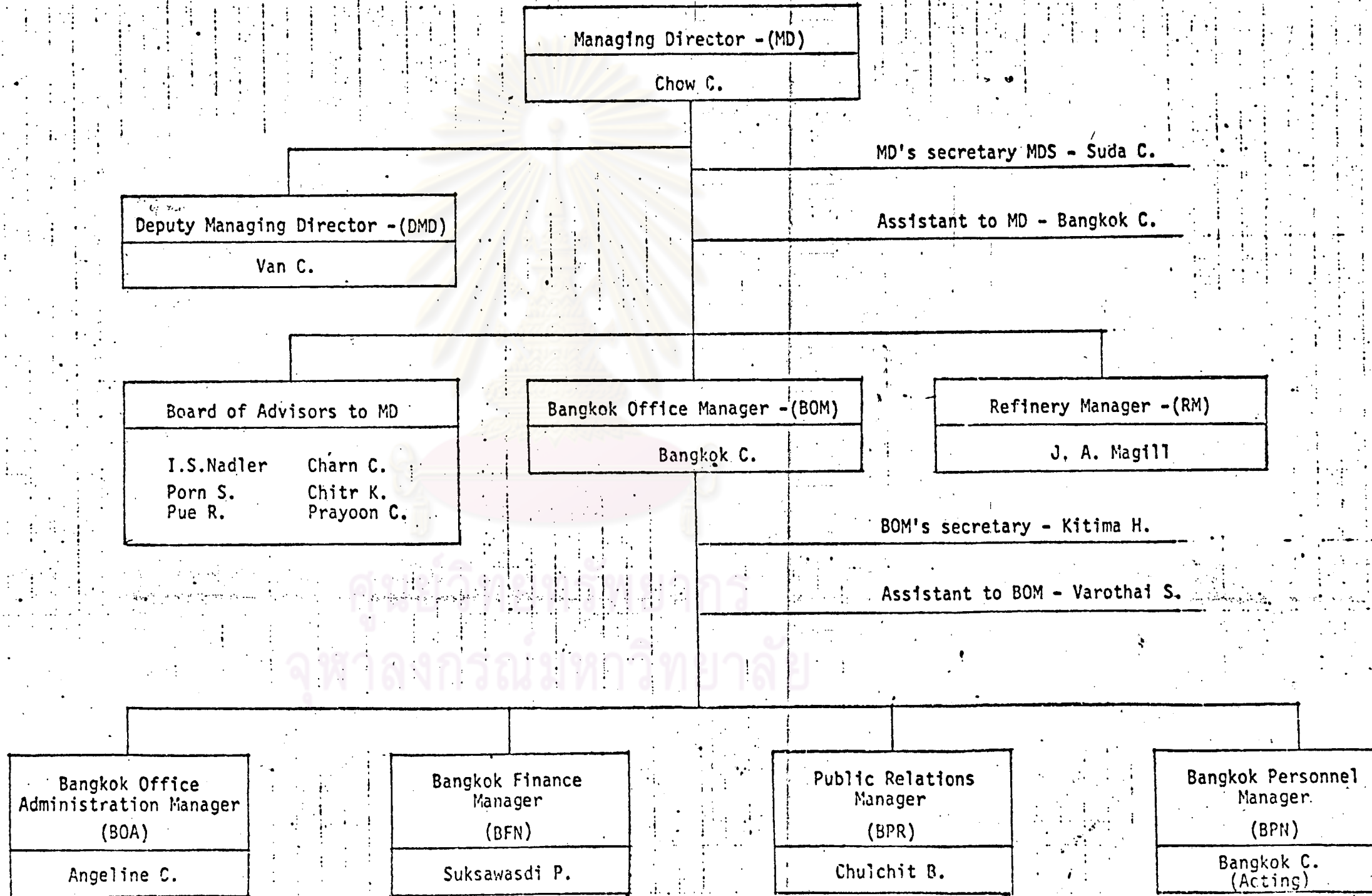


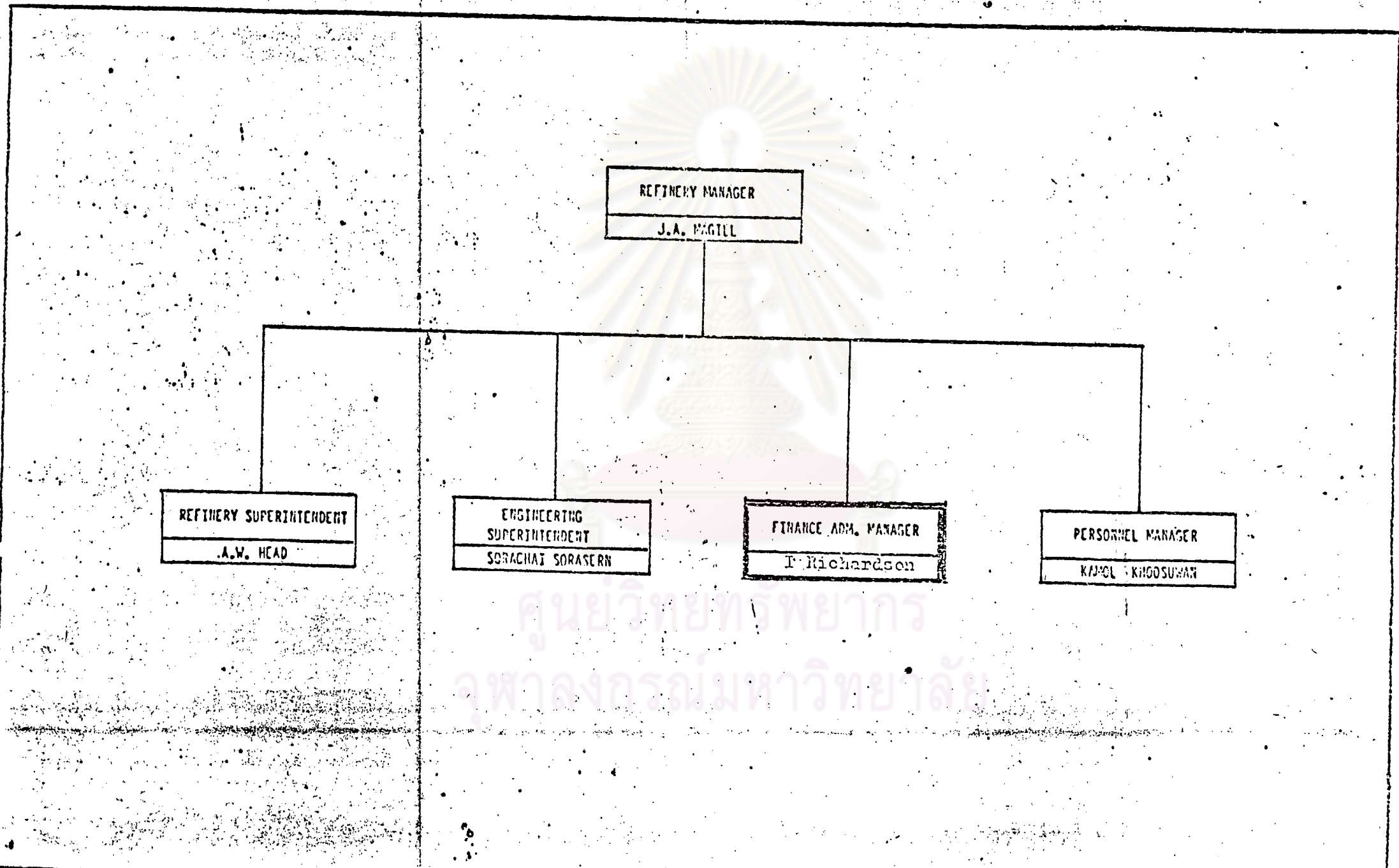




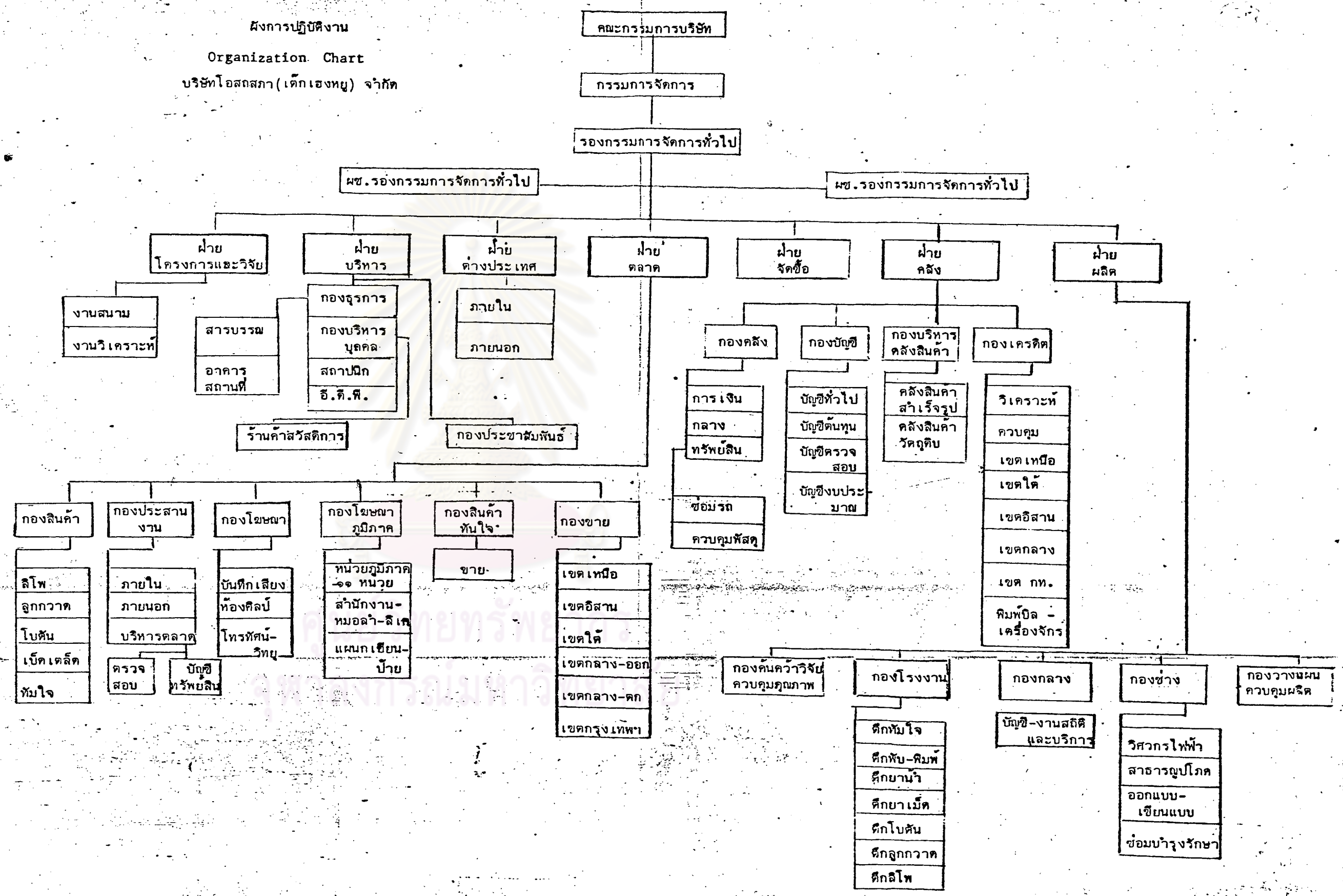
THE THAI OIL REFINERY COMPANY LIMITED

(BANGKOK)



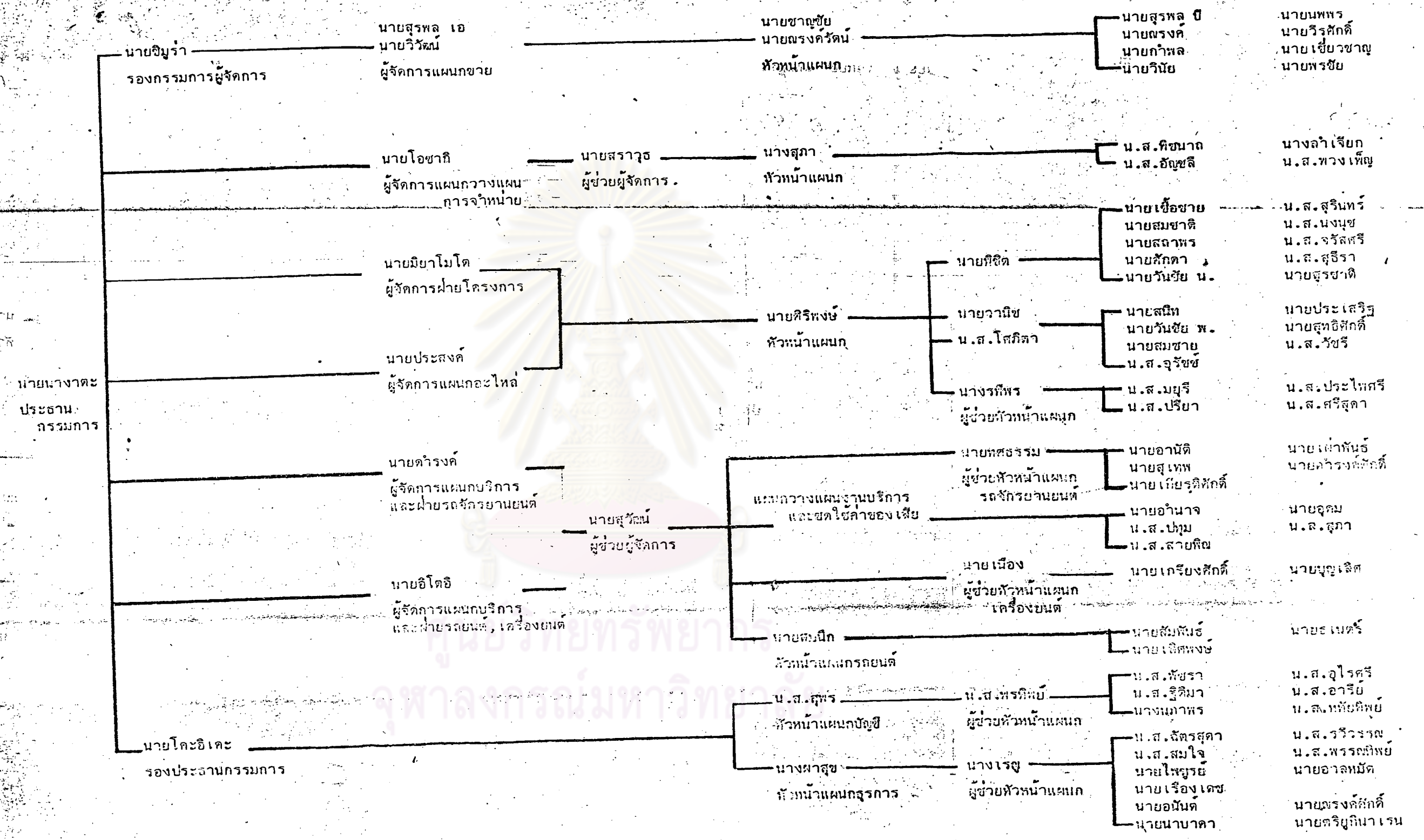


ผังการปฏิบัติงาน
 Organization Chart
 บริษัทโอสถสภา(เด็กเซงหมู) จำกัด



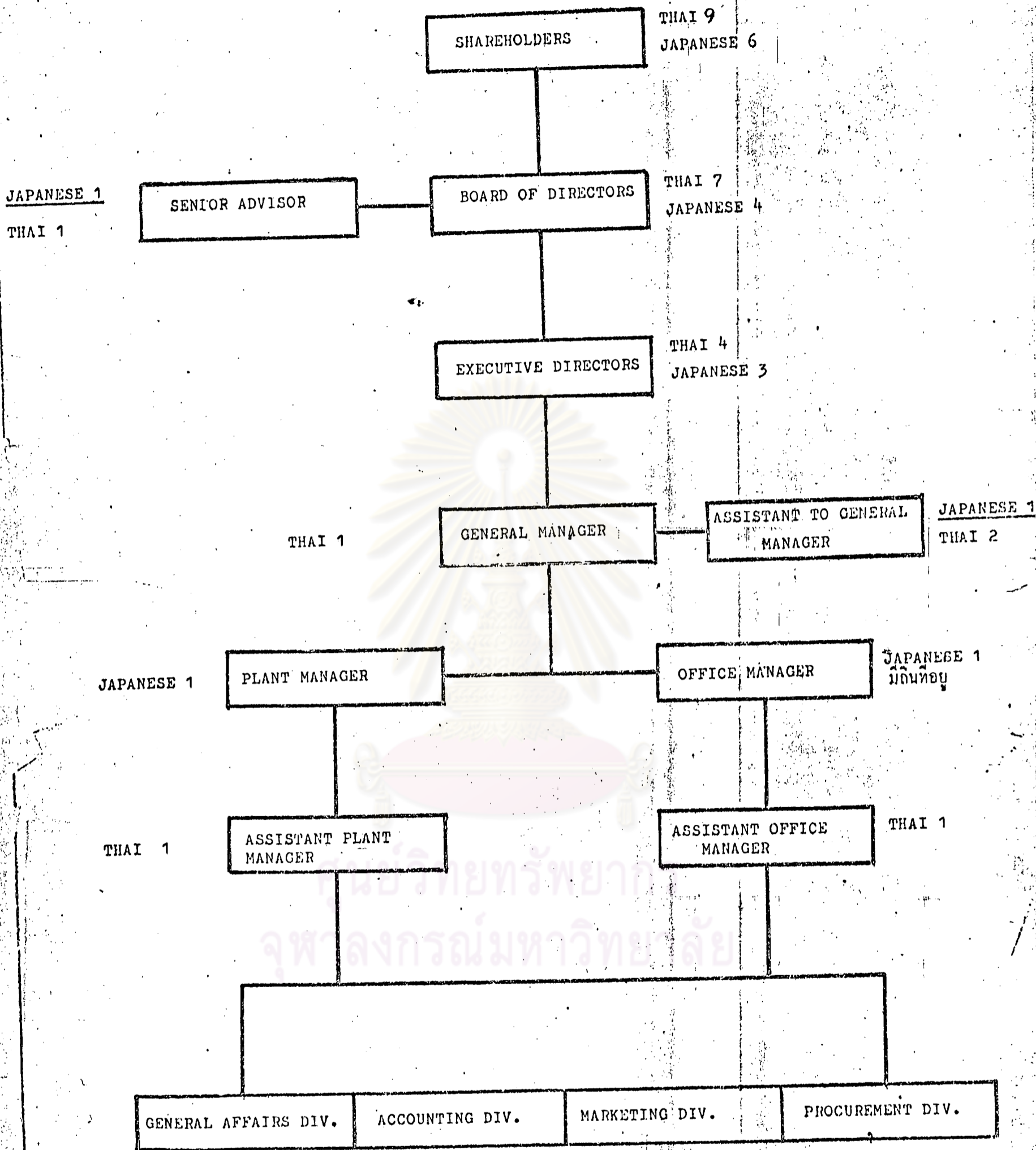
แผนผังการแบ่งส่วนงาน บริษัท เอเชียนธอนดามอเตอร์ จำกัด

วันที่ ๑ มิถุนายน ๒๕๒๑



พนักงาน	ชาย	ไทย	๕๒	
	ชาย	ญี่ปุ่น	๖	รวม ๕๘
	หญิง	ไทย	๓๔	

นายวิมวรา
 นายสุรพล เอ
 นายวิวัฒน์
 นายชาตชัย
 นายณรงค์รัตน์
 นายสุรพล บี
 นายณรงค์
 นายกำพล
 นายวินัย
 นายโอชาภิ
 นายสรจวบ
 นายสุภา
 น.ส.พิชานาด
 น.ส.ฮัญชลี
 นายมิยาโมโตะ
 นายศิริพงษ์
 นายเชื้อชาย
 นายสมชาติ
 นายสถาพร
 นายศักดิ์
 นายวันชัย
 น.
 นายวาณิช
 น.ส.โสภิตา
 นายสนิท
 นายวันชัย พ.
 นายสมชาย
 น.ส.จรัชช
 นางรพีพร
 น.ส.มยุรี
 น.ส.ปริยา
 นายประสงค์
 นายธรรม
 นายหรรษม
 นายอานัติ
 นายสุเทพ
 นายเกียรติศักดิ์
 นายอำนาจ
 น.ส.บุษ
 น.ส.สายพิณ
 นายเมือง
 นายเกรียงศักดิ์
 นายสุวัฒน์
 นายสมนึก
 นายสัมพันธ์
 นายเลิศพงษ์
 นายโคะอึะเคะ
 น.ส.สุพร
 น.ส.พรทิพย์
 น.ส.พัชรา
 น.ส.ฐิติมา
 นางเมษาพร
 นางผาสุข
 นางเรข
 น.ส.ฉัตรสุดา
 น.ส.สมใจ
 นายไพฑูรย์
 นายเรืองเดช
 นายอนันต์
 นายนาบาคา
 นายพรชัย
 นายวีรศักดิ์
 นายเชียวชาญ
 นายพรชัย
 นางลำเจียก
 น.ส.ทองเพ็ญ
 น.ส.สุรินทร์
 น.ส.นงนุช
 น.ส.จรัสศรี
 น.ส.สุธีรา
 นายสุรชาติ
 นายประเสริฐ
 นายสุทธิศักดิ์
 น.ส.วัชร
 น.ส.ประไพศรี
 น.ส.ศรีสุดา
 นายเผ่าพันธ์
 นายดำรงศักดิ์
 นายอุดม
 น.ส.สุภา
 นายบุญเลิศ
 นายธเนศ
 น.ส.อุไรศรี
 น.ส.อารีย์
 น.ส.นัยทิพย์
 น.ส.รวิวรรณ
 น.ส.พรรณทิพย์
 นายอาลหมัด
 นายณรงค์ศักดิ์
 นายตรีภูมิภา เรน



PLANT SITE EMPLOYEES : MALE- 263

FEMALE-105

TOTAL : 407

HEAD OFFICE EMPLOYEES : MALE-25

FEMALE-14

ORGANIZATION CHART OF THAI PLASTIC & CHEMICAL CO., LTD.

WORKING DIRECTORS	
Ryosuke NISHIWAKI ①	
Yos EUARCHUKIAT	
Boongsong SRIFUENFUNG	

FINANCIAL & ADMINISTRATIVE DIVISION
DIRECTOR: LUCKANA
DIRECTOR: YOSHIO ISHIYAMA ②

MANUFACTURING DIVISION
DIRECTOR: DE SOULHAI
TECHNICAL DIRECTOR: HARUO TAMURA ③

MARKETING & SALES DIVISION
DIRECTOR: DE ART-ONG

FINANCIAL DEPARTMENT
MANAGER: LUCKANA
STAFF: 13

ACCOUNTING DEPARTMENT
MANAGER: PAITOOM
STAFF: 7

ADMINISTRATION DEPARTMENT
MANAGER: LUCKANA
STAFF: 12

MARKETING DEPARTMENT
MANAGER: DE ART-ONG
STAFF: 2

SALES DEPARTMENT
MANAGER: UDOM
STAFF: 9

GENERAL PRODUCTION DEPARTMENT
MANAGER: SAMRAN

PLANT ENGINEER DEPARTMENT
MANAGER: NIPON

TECHNICAL ENGINEER DEPARTMENT
MANAGER: VINIT

SERVICE DEPARTMENT
MANAGER: SUETSAWADI

PURCHASING DEPARTMENT
MANAGER: DE SOUWANI

PVC PLANT
SUPERINTENDENT: 1
CHIEF FOREMAN: 1
FOREMAN: 4
LABOUR: 60

GRANULATION PLANT
SUPERINTENDENT: 1
CHIEF FOREMAN: 1
FOREMAN: 7

PRODUCTION PLANNING
SUPERVISOR: 1
STOREKEEPER: 4
LABOUR: 25

MAINTENANCE
ENGINEER: 1
STAFF: 5

UTILITIES
ENGINEER: 1
FOREMAN: 4
LABOUR: 6

POINT
ENGINEER: 1
STAFF: 9

PVC RESIN
TECHNOLOGIST: 1
STAFF: 10

GRANULATION & APPLICATION LAB.
SUPERVISOR: 1
STAFF: 15

TECHNICAL
CO-ORDINATOR: 1
STAFF: 3

ELECTRICAL
CHIEF FOREMAN: 1
FOREMAN: 7
LABOUR: 4

INSTRUMENT
CHIEF FOREMAN: 1
FOREMAN: 2
LABOUR: 6

MECHANICAL
CHIEF FOREMAN: 1
FOREMAN: 3
LABOUR: 16

ENGINEERING STAFF
SUPERVISOR: 1
STAFF: 5

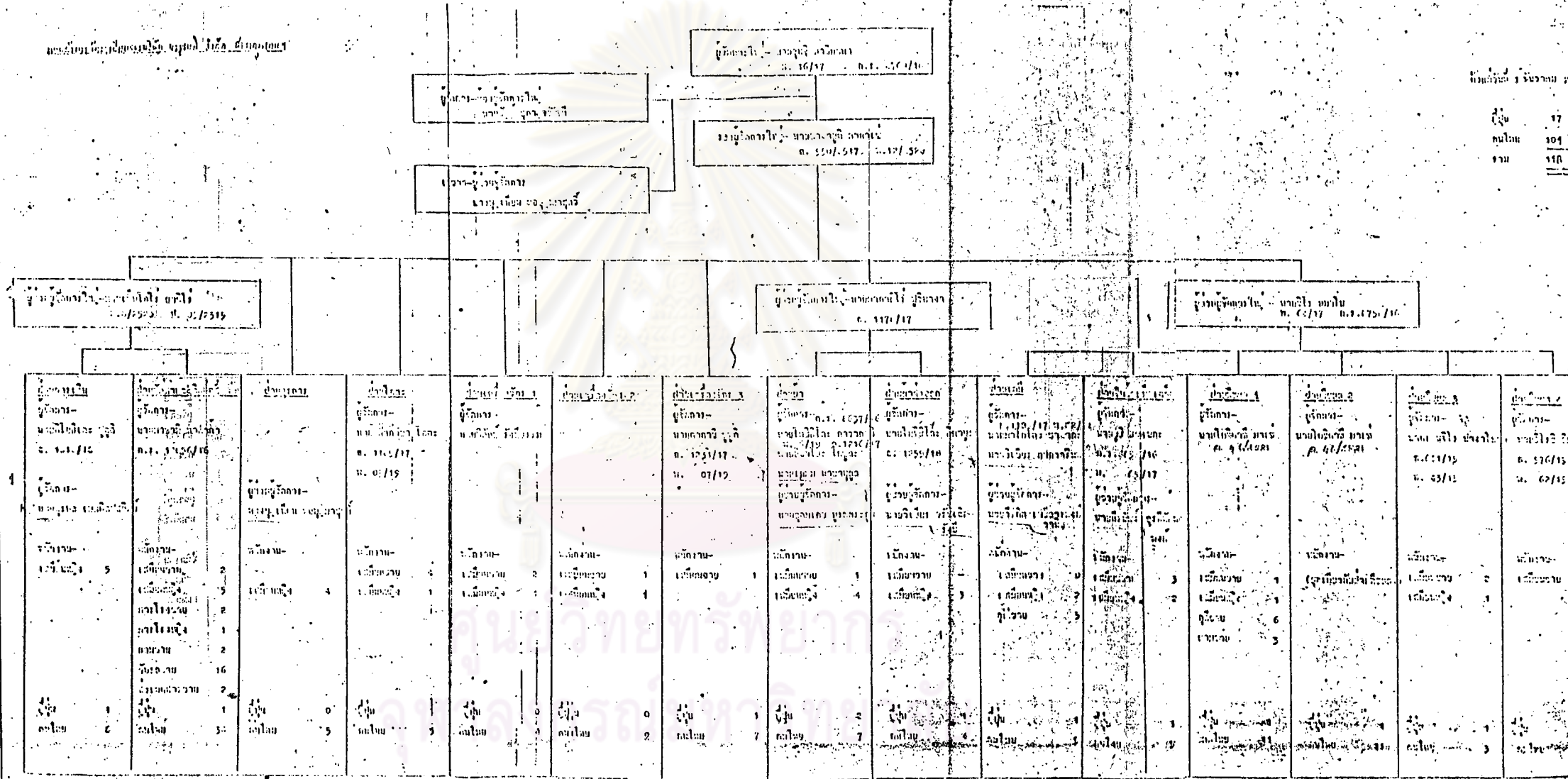
PAYROLL
SUPERVISOR: 1
STAFF: 4

OFFICE ADMIN
SUPERVISOR: 1
STAFF: 15

PERSONNEL
OFFICER: 1
STAFF: 4

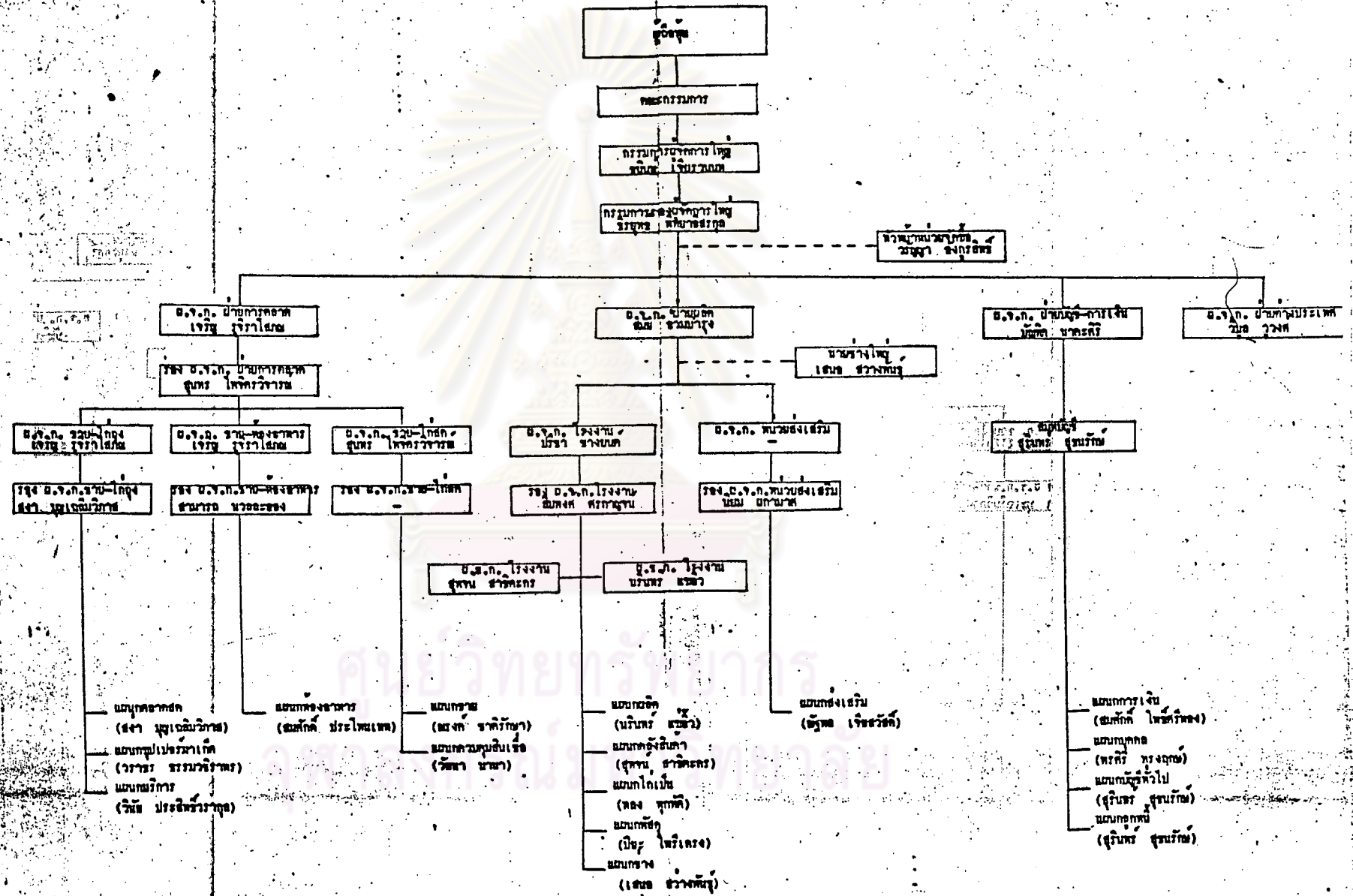
EMPLOYEE RELATION & TRAINING
CO-ORDINATOR: 1
STAFF: 4

แผนภูมิแสดงสายงาน บริษัท มารูเบนิ จำกัด สาขากรุงเทพฯ



จำนวนบุคลากร
 ชาย 17 คน
 หญิง 101 คน
 รวม 118 คน

แผนภูมิแสดงสายงาน บริษัท การท่องเที่ยวไทย จำกัด



ภาคผนวก ค. การจึก 100 อันดับแรกของธุรกิจในประเทศไทย พ.ศ.2519

ลำดับ	ชื่อธุรกิจ	ลำดับ	ชื่อธุรกิจ	ลำดับ	ชื่อธุรกิจ
	บริษัท โรงกลั่นน้ำมันไทย จำกัด	๓๗	บริษัท อีตาเลียนไทย ดีเวลอปเม้นท์ คอร์ปอเรชั่น จำกัด	๗๓	บริษัท อีพันทองเฒ่าโม่ง จำกัด
	บริษัท เซลล์แห่งประเทศไทย จำกัด	๓๘	บริษัท สหวิริยาพาณิชย์ จำกัด	๗๔	บริษัท ทองไทย จำกัด
	บริษัท ซิมิทอนคิสเทรียล คอร์ปอเรชั่น จำกัด	๓๙	บริษัท ไทยนันทิกัม จำกัด	๗๕	บริษัท ภูเก็ต (ประเทศไทย) จำกัด
	บริษัท เอสโซ่แอสบคาร์ค (ประเทศไทย) จำกัด	๔๐	บริษัท มาซูเบนิ จำกัด	๗๖	บริษัท โอสมงกา (เด็กเซงหญ) จำกัด
	บริษัท ฟูนิซิเมนต์ไทย จำกัด	๔๑	บริษัท เสริมสุข จำกัด	๗๗	บริษัท การณสุทร เจเนอรัล แอสเซมบลี จำกัด
	บริษัท การบินไทย จำกัด	๔๒	บริษัท ไทยอเมริกาเท็กซ์ไทล์ จำกัด	๗๘	บริษัท น้ำตาลมิตรผล จำกัด
	บริษัท คิววีทูก่อสร้าาง จำกัด	๔๓	บริษัท กรุงเทพ ฯ ค้าสัคร์ จำกัด	๗๙	บริษัท อินเตอร์เนชันแนลเอเนจียี่ง จำกัด
	บริษัท ไทยแลนด์เซลล์ลิ่งแอนด์ทรีฟี่ง จำกัด	๔๔	บริษัท ซอประทานซิเมนต์ จำกัด	๘๐	บริษัท ไทยเทรคคี่งแอนด์อินเวสเม้นท์ จำกัด
	บริษัท ศรีเพชรธัญชูเซลส์ จำกัด	๔๕	บริษัท แฉงทองค้าข้าว จำกัด	๘๑	บริษัท อุดสาหกรรมทอผ้าไทย จำกัด
	บริษัท สุรามหาคุณ จำกัด	๔๖	บริษัท อาซิโนโมะโตะ (ประเทศไทย) จำกัด	๘๒	บริษัท สหคัมภีญย์ จำกัด
	บริษัท คาลเท็กซ์ (ประเทศไทย) จำกัด	๔๗	บริษัท เซลล์การผลิต (ประเทศไทย) จำกัด	๘๓	บริษัท ไฟฟ้าลึบมันแห่งประเทศไทย จำกัด
	บริษัท ผลิตซีซี (ประเทศไทย) จำกัด	๔๘	บริษัท เบอร์รี่บุกเกอร์ จำกัด	๘๔	บริษัท น้ำตาลบ้านโป่ง จำกัด
	บริษัท สิบแอส้ม จำกัด	๔๙	บริษัท บอร์เนียว จำกัด	๘๕	บริษัท ใบเออร์ไทย จำกัด
	บริษัท บุญรอดบริวเวอรี่ จำกัด	๕๐	บริษัท ยางไฟร์สโตน (ประเทศไทย) จำกัด	๘๖	บริษัท เอฟ ซี ซิลิก (กรุงเทพ ฯ) จำกัด
	บริษัท ธัญญาเนเตอร์ (ประเทศไทย) จำกัด	๕๑	บริษัท สิทธิสมมอเคอร์ จำกัด	๘๗	บริษัท วารจักรยนต์ จำกัด
	บริษัท ศรีกรุงวัฒนา จำกัด	๕๒	บริษัท ซี เอส สตีล จำกัด	๘๘	บริษัท ไทยพลาสติกและเคมีภัณฑ์ จำกัด
	บริษัท สิกกีเท็กซ์ (ไทย) จำกัด	๕๓	บริษัท ไทยซูซูกิมอเตอร์ จำกัด	๘๙	บริษัท น้ำตาลห่มะกา จำกัด
	บริษัท อ่าวชวน จำกัด	๕๔	บริษัท ไทยบริจจลโตน จำกัด	๙๐	บริษัท น้ำตาลกุ่มภาวดี จำกัด
	บริษัท สยามกลการ จำกัด	๕๕	บริษัท รวมทุนไทย จำกัด	๙๑	บริษัท ไม้อัดไทย จำกัด
	บริษัท เทอินโพลีเอสเตอร์ จำกัด	๕๖	บริษัท คอลเกตปาล์มโอสฟ (ประเทศไทย) จำกัด	๙๒	บริษัท ผลิตภัณฑ์และวัสดุทอสร้าาง จำกัด
	บริษัท สยามมอเคอร์ ๕ ติสสิน จำกัด	๕๗	บริษัท ไทยเอเรทอจเ็น จำกัด	๙๓	บริษัท พาราวันเซอร์ จำกัด
	บริษัท ไทยซีโนอุตสาหกรรม จำกัด	๕๘	บริษัท ไทยการเม้นท์เอ็กซ์พอร์ต จำกัด	๙๔	บริษัท ซินโย (ไทยแลนด์) จำกัด
	บริษัท ทอยส์ทีเลียวโนเวน จำกัด	๕๙	บริษัท อ่าวชวนค้าข้าว จำกัด	๙๕	บริษัท น้ำตาลนิวกุงไทย จำกัด
	บริษัท กรุงเทพ ฯ ค้าข้าว จำกัด	๖๐	บริษัท เทพพาณิชย์ จำกัด	๙๖	บริษัท เทรเด็กซ์ จำกัด
	บริษัท กรุงเทพ ฯ อาหารสัคร์ จำกัด	๖๑	บริษัท สังกะสีไทย จำกัด	๙๗	บริษัท แม่นเท็กซ์วิลาสไทย จำกัด
	บริษัท ไทยวา จำกัด	๖๒	บริษัท อุดสาหกรรมนมไทย จำกัด	๙๘	บริษัท แสงฟ้าวิสาหกิจ จำกัด
	บริษัท ไทยซีโนมอเคอร์เซลส์ จำกัด	๖๓	บริษัท ไทยเซ็นทรัลเคมี จำกัด	๙๙	บริษัท ท้างเซ็นทรัลสพิทเม้นท์สโตร์ จำกัด
	บริษัท ธนาพรชัย จำกัด	๖๔	บริษัท ซินโยยูนิเวอร์แซล จำกัด	๑๐๐	บริษัท กิดค้าข้าวพิเศษ จำกัด
	บริษัท ไทยเกรียงเครื่องนั้ทอพอกอ้อม จำกัด	๖๕	บริษัท กมอกิจ จำกัด		
	บริษัท ซี.อี.ดี จำกัด	๖๖	บริษัท ชูลผล จำกัด		
	บริษัท เทลีสยาม จำกัด	๖๗	บริษัท สหการค้าข้าวไทย จำกัด		
	บริษัท ซีเวอรัลบริวเคอร์(ประเทศไทย) จำกัด	๖๘	บริษัท ผลิตภัณฑ์นมกรุงเทพ ฯ จำกัด		
	บริษัท กระเบื้องกระตาศไทย จำกัด	๖๙	บริษัท ประจวบอุตสาหกรรม จำกัด		
	บริษัท เอเชียชอปลันมอเคอร์ จำกัด	๗๐	บริษัท ไทยแลนด์โออิ้นเวอรัค จำกัด		
	บริษัท กุงแสง จำกัด	๗๑	บริษัท โดโยค้ำ จำกัด		
	บริษัท ไทยรุ่งเรืองอุตสาหกรรม จำกัด	๗๒	บริษัท ไทเรลนั้คนไทย จำกัด		

N.A. = Not Available

ประวัติการศึกษา



นายธีระพล ตันพานิชย์ เกิดที่กรุงเทพมหานคร เมื่อวันที่ 2 ธันวาคม 2495 จบการศึกษาปริญญาบัณฑิต จากวิทยาลัยกรุงเทพ ปี พ.ศ.2519 และได้เข้ารับการศึกษาคณะปริญญาพาณิชยศาสตรมหาบัณฑิต จากบัณฑิตวิทยาลัย จุฬาลงกรณ์มหาวิทยาลัย ปัจจุบันทำงานที่สำนักงานภาษีสรรพากร เขตพื้นที่ 5 กรมสรรพากร

ศูนย์วิทยพัทยากร
จุฬาลงกรณ์มหาวิทยาลัย