

บทที่ 3

ผลการวิเคราะห์ข้อมูล

การวิจัยเรื่องการสำรวจปัญหาการปรับตัวในเด็กวัยรุ่น กรุงเทพมหานคร มีวัตถุประสงค์เพื่อสำรวจปัญหาการปรับตัวของเด็กวัยรุ่นในเขตกรุงเทพมหานคร โดยจำแนกตามช่วงระยะพัฒนาการของวัยรุ่น คือวัยรุ่นตอนต้น ตอนกลาง และตอนปลาย ทั้งเพศชายและเพศหญิง ผู้วิจัยได้ใช้แบบสอบถามเป็นเครื่องมือในการเก็บรวบรวมข้อมูลจากเด็กนักเรียนชั้นมัธยมศึกษาตอนต้น และตอนปลายจากโรงเรียนรัฐบาลส่วนกลางสังกัดกองการมัธยมศึกษา กระทรวงศึกษาธิการ ประเภทสหศึกษาจำนวน 7 โรงเรียน และนิสิตนักศึกษาจากมหาวิทยาลัยของรัฐ 4 แห่ง คือ จุฬาลงกรณ์มหาวิทยาลัย มหาวิทยาลัยศรีนครินทรวิโรฒ มหาวิทยาลัยเกษตรศาสตร์และมหาวิทยาลัยธรรมศาสตร์ เครื่องมือในการเก็บรวบรวมข้อมูลสำหรับการวิจัยครั้งนี้เป็นแบบสอบถามซึ่งแบ่งออกได้เป็น 2 ตอนคือ

ตอนที่ 1 เป็นแบบสอบถามข้อมูลทั่วไปของเด็ก คือข้อมูลเกี่ยวกับ วัน เดือน ปีเกิด อายุ เพศ ชั้นเรียน ซึ่งข้อมูลในตอนที่ 1 นี้ผู้วิจัยได้ใช้เป็นข้อมูลในการแยกกลุ่มตัวอย่างให้ตรงตามเกณฑ์ที่ตั้งไว้ โดยแยกเป็นกลุ่มเด็กวัยรุ่นตอนต้น เพศชายและหญิง เด็กวัยรุ่นตอนกลาง เพศชายและหญิง และกลุ่มเด็กวัยรุ่นตอนปลาย เพศชายและหญิง เท่านั้น ทั้งนี้ผู้วิจัยมิได้นำข้อมูลส่วนนี้มาทำการวิเคราะห์ข้อมูล

ตอนที่ 2 เป็นแบบสำรวจปัญหาการปรับตัว

สำหรับการวิเคราะห์ข้อมูลในตอนที่ 2 นี้ ผู้วิจัยได้ใช้วิธีคำนวณหาค่าเฉลี่ย (\bar{X}) ของคะแนนปัญหาการปรับตัวของนักเรียน นิสิต นักศึกษาแต่ละคน ของแต่ละด้าน ปัญหาทั้งหมด จากนั้นคำนวณค่าร้อยละของกลุ่มตัวอย่างซึ่งแยกตามช่วงระยะพัฒนาการ และเพศซึ่งประสบปัญหาการปรับตัวแต่ละด้าน พร้อมทั้งจัดอันดับค่าร้อยละของปัญหาการปรับตัวแต่ละด้าน โดยทำการศึกษาดังนี้

1. ปัญหาการปรับตัวแต่ละด้านของเด็กวัยรุ่นตอนต้นเพศชาย ซึ่งแสดงในตารางที่ 4
2. ปัญหาการปรับตัวแต่ละด้านของเด็กวัยรุ่นตอนต้นเพศหญิง ซึ่งแสดงในตารางที่ 5
3. ปัญหาการปรับตัวแต่ละด้านของเด็กวัยรุ่นตอนต้นทั้งหมด ซึ่งแสดงในตารางที่ 6
4. ปัญหาการปรับตัวแต่ละด้านของเด็กวัยรุ่นตอนกลางเพศชาย ซึ่งแสดงในตารางที่ 7
5. ปัญหาการปรับตัวแต่ละด้านของเด็กวัยรุ่นตอนกลางเพศหญิง ซึ่งแสดงในตารางที่ 8
6. ปัญหาการปรับตัวแต่ละด้านของเด็กวัยรุ่นตอนกลางทั้งหมด ซึ่งแสดงในตารางที่ 9
7. ปัญหาการปรับตัวแต่ละด้านของเด็กวัยรุ่นตอนปลายเพศชาย ซึ่งแสดงในตารางที่ 10
8. ปัญหาการปรับตัวแต่ละด้านของเด็กวัยรุ่นตอนปลายเพศหญิง ซึ่งแสดงในตารางที่ 11
9. ปัญหาการปรับตัวแต่ละด้านของเด็กวัยรุ่นตอนปลายทั้งหมด ซึ่งแสดงในตารางที่ 12

ซึ่งผลการวิเคราะห์ข้อมูลสรุปได้ดังนี้คือ

ศูนย์วิทยทรัพยากร
จุฬาลงกรณ์มหาวิทยาลัย

ตารางที่ 4 ร้อยละและอันดับของปัญหาการปรับตัวแต่ละด้านของเด็กวัยรุ่นตอนต้น
เพศชาย (N = 200)

ปัญหารายด้าน	ไม่เป็น ปัญหา %	เป็นปัญหา %				รวมเป็น ปัญหา %	อันดับ ของ ปัญหา
		เล็กน้อย กลาง	ปาน กลาง	มาก	มาก ที่สุด		
- ด้านโรงเรียน	22.0	49.3	23.4	5.3	0.0	78.0	1
- ด้านความสัมพันธ์ กับผู้อื่นโดยทั่วไป	26.7	50.0	22.0	1.3	0.0	73.3	2
- ด้านการเงิน การ งานและอนาคต	27.3	40.7	29.3	2.7	0.0	72.7	3
- ด้านความกังวล เกี่ยวกับตนเอง	28.0	46.0	23.3	2.7	0.0	72.0	4
- ด้านความสัมพันธ์ ทั้งชายและหญิง	32.7	48.6	17.4	1.3	0.0	67.3	5
- ด้านสุขภาพและ พัฒนาการทางด้าน ร่างกาย	35.3	46.7	16.0	2.0	0.0	64.7	6
- ด้านบ้านและ ครอบครัว	37.3	44.7	16.7	1.3	0.0	62.7	7

จากตารางที่ 4 เมื่อพิจารณาปัญหาการปรับตัวด้านต่างๆที่เด็กวัยรุ่นตอนต้น
เพศชายประสบพบว่าเด็กวัยรุ่นตอนต้นเพศชายประสบกับปัญหาการปรับตัวด้านโรงเรียน
มากที่สุดเป็นอันดับ 1 คิดเป็นร้อยละ 78.0 ปัญหาการปรับตัวที่พบมากเป็นอันดับ 2 คือ
ปัญหาด้านความสัมพันธ์กับผู้อื่นโดยทั่วไป ร้อยละ 73.3 ปัญหาการปรับตัวที่พบเป็นอันดับ

ที่ 3 คือปัญหาด้านการเงิน การงานและอนาคตร้อยละ 72.7 และปัญหาการปรับตัว ที่พบรองลงมาเป็นอันดับ 4, 5, 6, 7 ก็คือ ปัญหาด้านความกังวลเกี่ยวกับตนเอง ร้อยละ 69.4, ปัญหาด้านความสัมพันธ์ทั้งชายและหญิง ร้อยละ 67.3, ปัญหาด้านสุขภาพ และพัฒนาการทางด้านร่างกายร้อยละ 64.7 และปัญหาด้านบ้านและครอบครัว ซึ่ง เป็นปัญหาการปรับตัวด้านที่เด็กวัยรุ่นตอนต้นเพศชายประสบปัญหาน้อยที่สุดจากปัญหาการปรับตัวทั้ง 7 ด้านคือร้อยละ 62.7 ทั้งนี้เมื่อพิจารณาถึงความรุนแรงของปัญหาการปรับตัวทุกด้านพบว่า โดยส่วนใหญ่แล้วจะมีความรุนแรงของปัญหาการปรับตัวในระดับ เล็กน้อยเท่านั้นคือมากถึงร้อยละ 40.7-50.0 ของกลุ่มตัวอย่างเด็กวัยรุ่นตอนต้น เพศชายทั้งหมด ประสบปัญหาการปรับตัวในระดับปานกลางอยู่ในช่วงร้อยละ 16.0-29.3 ประสบปัญหาการปรับตัวในระดับมากเพียงร้อยละ 1.3-5.3 เท่านั้น และพบว่าไม่มีจำนวนกลุ่มตัวอย่างเด็กวัยรุ่นตอนต้นเพศชายประสบปัญหาการปรับตัวด้าน ใดๆถึงระดับมากที่สุด

ศูนย์วิทยทรัพยากร
จุฬาลงกรณ์มหาวิทยาลัย

ตารางที่ 5 ร้อยละและอันดับของปัญหาการปรับตัวแต่ละด้านของเด็กวัยรุ่นตอนต้น
เพศหญิง (N = 200)

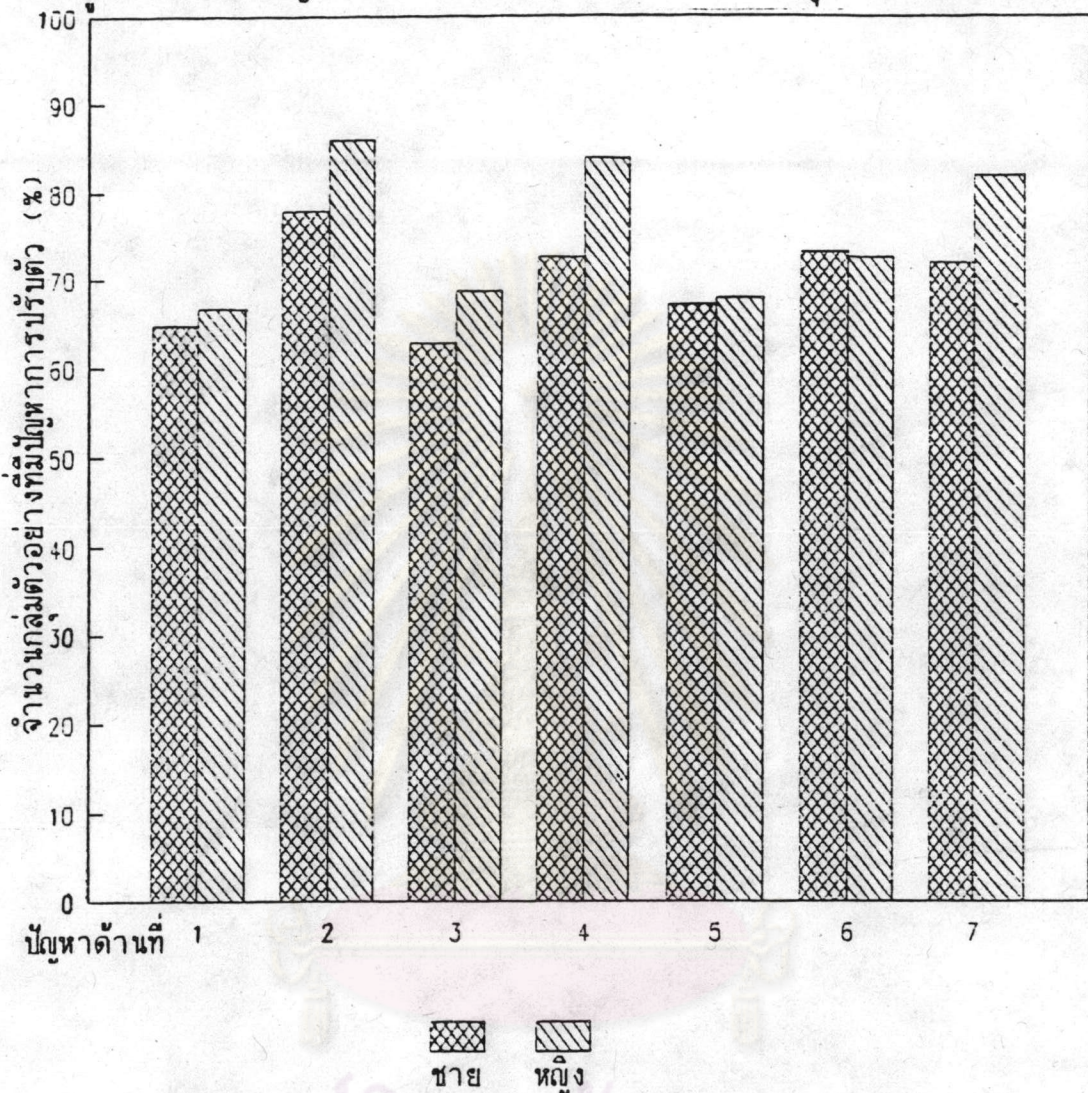
ปัญหารายด้าน	ไม่เป็น ปัญหา %	เป็นปัญหา %				รวมเป็น ปัญหา %	อันดับ ของ ปัญหา
		เล็กน้อย	ปาน กลาง	มาก	มาก ที่สุด		
- ด้านโรงเรียน	14.0	61.3	22.7	2.0	0.0	86.0	1
- ด้านการเงิน การ งานและอนาคต	16.0	54.0	25.3	4.7	0.0	84.0	2
- ด้านความกังวล เกี่ยวกับตนเอง	18.0	58.0	20.7	3.3	0.0	82.0	3
- ด้านความสัมพันธ์ กับผู้อื่นโดยทั่วไป	27.3	54.7	15.3	2.7	0.0	72.7	4
- ด้านบ้านและ ครอบครัว	31.3	49.3	18.7	0.7	0.0	68.7	5
- ด้านความสัมพันธ์ ทั้งชายและหญิง	32.0	50.0	18.0	0.0	0.0	68.0	6
- ด้านสุขภาพและ พัฒนาการทางด้าน ร่างกาย	33.3	54.7	10.7	1.3	0.0	66.7	7

จากตารางที่ 5 เมื่อพิจารณาปัญหาการปรับตัวด้านต่างๆที่เด็กวัยรุ่นตอนต้น
เพศหญิงประสบพบว่า เด็กวัยรุ่นตอนต้นเพศหญิงประสบปัญหาการปรับตัวด้านโรงเรียน
มากเป็นอันดับ 1 คือร้อยละ 86 ปัญหาการปรับตัวที่พบมากเป็นอันดับ 2 คือด้านการ
เงิน การงานและอนาคต ร้อยละ 84 ปัญหาการปรับตัวที่พบเป็นอันดับ 3 คือด้านความ

กังวลเกี่ยวกับตนเอง ร้อยละ 82 และปัญหาการปรับตัวที่พบเป็นอันดับที่ 4, 5, 6 และ 7 คือปัญหาด้านความสัมพันธ์กับผู้อื่นโดยทั่วไปร้อยละ 72.7, ปัญหาด้านบ้านและครอบครัวร้อยละ 68.7, ปัญหาด้านความสัมพันธ์ทั้งชายและหญิงร้อยละ 68.0 และปัญหาด้านสุขภาพและพัฒนาการทางด้านร่างกายซึ่งเป็นปัญหาการปรับตัวด้านที่เด็กวัยรุ่นตอนต้นเพศหญิงประสบปัญหาน้อยที่สุดจากปัญหาการปรับตัวทั้ง 7 ด้านคือร้อยละ 66.7 ทั้งนี้เมื่อพิจารณาถึงความรุนแรงของปัญหาการปรับตัวทุกๆด้านพบว่าโดยส่วนใหญ่แล้วจะมีความรุนแรงของปัญหาการปรับตัวในระดับเล็กน้อยเท่านั้น คือมากถึงร้อยละ 49.3-61.3 ของกลุ่มตัวอย่างเด็กวัยรุ่นตอนต้นเพศหญิงทั้งหมด ประสบปัญหาการปรับตัวในระดับปานกลางอยู่ในช่วงร้อยละ 10.7-25.3 ประสบปัญหาในการปรับตัวในระดับมากเพียงร้อยละ 0.7-4.7 เท่านั้น โดยยกเว้นปัญหาการปรับตัวด้านความสัมพันธ์ทั้งชายและหญิง ซึ่งไม่พบความรุนแรงในระดับมาก และพบว่าไม่มีจำนวนกลุ่มตัวอย่างเด็กวัยรุ่นตอนต้นเพศหญิงประสบปัญหาการปรับตัวด้านใดๆถึงระดับมากที่สุด

ศูนย์วิทยทรัพยากร
จุฬาลงกรณ์มหาวิทยาลัย

แผนภูมิเปรียบเทียบปัญหาการปรับตัวแต่ละด้านระหว่างเด็กวัยรุ่นตอนต้นเพศชายและหญิง



ด้านที่ 1 หมายถึง ด้านสุขภาพและพัฒนาการทางร่างกาย

ด้านที่ 2 หมายถึง ด้านโรงเรียน

ด้านที่ 3 หมายถึง ด้านบ้านและครอบครัว

ด้านที่ 4 หมายถึง ด้านการเงิน การงานและอนาคต

ด้านที่ 5 หมายถึง ด้านความสัมพันธ์กับเพื่อนทั้งชายและหญิง

ด้านที่ 6 หมายถึง ด้านความสัมพันธ์กับผู้อื่นโดยทั่วไป

ด้านที่ 7 หมายถึง ด้านความกังวลเกี่ยวกับตนเอง

ตารางที่ 6 ร้อยละและอันดับของปัญหาการปรับตัวแต่ละด้านของเด็กวัยรุ่นตอนต้น
ทั้งหมด (N = 400)

ปัญหาารายด้าน	ไม่เป็น ปัญหา %	เป็นปัญหา %				รวมเป็น ปัญหา %	อันดับ ของ ปัญหา
		เล็กน้อย	ปาน กลาง	มาก	มาก ที่สุด		
- ด้านโรงเรียน	18.0	55.3	23.0	3.7	0.0	82.0	1
- ด้านการเงิน การ งานและอนาคต	21.7	47.3	27.3	3.7	0.0	78.3	2
- ด้านความกังวล เกี่ยวกับตนเอง	22.3	52.0	22.7	3.0	0.0	77.7	3
- ด้านความสัมพันธ์ กับผู้อื่นโดยทั่วไป	27.0	52.3	18.7	2.0	0.0	73.0	4
- ด้านความสัมพันธ์ ทั้งชายและหญิง	32.3	49.3	17.7	0.7	0.0	67.7	5
- ด้านสุขภาพและ พัฒนาการทางด้าน ร่างกาย	34.3	50.7	13.3	1.7	0.0	65.7	6
- ด้านบ้านและ ครอบครัว	34.3	47.0	17.7	1.0	0.0	65.7	6

จากตารางที่ 6 เมื่อพิจารณาปัญหาการปรับตัวด้านต่างๆที่เด็กวัยรุ่นตอนต้นทั้งหมดประสบ พบว่าเด็กวัยรุ่นตอนต้นทั้งหมดประสบกับปัญหาด้านโรงเรียนมากเป็นอันดับ 1 คิดเป็นร้อยละ 82.0 ปัญหาการปรับตัวที่พบมากเป็นอันดับ 2 คือปัญหาด้านการเงิน การงานและอนาคตร้อยละ 78.3 ปัญหาการปรับตัวที่พบเป็นอันดับ 3

คือปัญหาด้านความกังวลเกี่ยวกับตนเองร้อยละ 77.7 และปัญหาการปรับตัวที่พบรองลงมาเป็นอันดับที่ 4,5 คือปัญหาด้านความสัมพันธ์กับผู้อื่นโดยทั่วไปร้อยละ 73 และปัญหาด้านความสัมพันธ์ทั้งชายและหญิงร้อยละ 67.7 และปัญหาการปรับตัวที่พบน้อยที่สุดในปัญหาการปรับตัวทั้งหมด 7 ด้าน คือปัญหาด้านสุขภาพและพัฒนาการทางด้านร่างกายและด้านบ้านและครอบครัว ซึ่งเป็นปัญหาการปรับตัวที่พบในระดับที่เท่ากันคือร้อยละ 65.7 ทั้งนี้เมื่อพิจารณาถึงความรุนแรงของปัญหาการปรับตัวทุกๆด้าน พบว่าโดยส่วนใหญ่แล้วจะมีความรุนแรงของปัญหาการปรับตัวในระดับเล็กน้อยเท่านั้นคือมากถึงร้อยละ 47.0-55.3 ของกลุ่มตัวอย่างเด็กวัยรุ่นตอนต้นทั้งหมด ประสบปัญหาการปรับตัวในระดับปานกลางอยู่ในช่วงร้อยละ 13.3-27.3 ประสบปัญหาในการปรับตัวในระดับมากเพียงร้อยละ 0.7-3.7 เท่านั้น และพบว่าไม่มีจำนวนกลุ่มตัวอย่างเด็กวัยรุ่นตอนต้นทั้งหมดประสบปัญหาการปรับตัวด้านใดๆถึงระดับมากที่สุด

ศูนย์วิทยทรัพยากร
จุฬาลงกรณ์มหาวิทยาลัย


ตารางที่ 7 ร้อยละและอันดับของปัญหาการปรับตัวแต่ละด้านของเด็กวัยรุ่นตอนกลาง
เพศชาย (N = 200)

ปัญหารายด้าน	ไม่เป็น ปัญหา %	เป็นปัญหา %				รวมเป็น ปัญหา %	อันดับ ของ ปัญหา
		เล็กน้อย กลาง	ปาน กลาง	มาก มาก ที่สุด	มาก ที่สุด		
- ด้านอนาคตเกี่ยวกับ อาชีพและการศึกษา	13.3	47.3	30.7	8.7	0.0	86.7	1
- ด้านการปรับตัวทาง การเรียน	15.2	50.7	26.7	6.7	0.7	84.8	2
- ด้านการปรับตัวทาง อารมณ์และส่วนตัว	21.4	46.0	23.3	9.3	0.0	78.6	3
- ด้านสุขภาพและ พัฒนาการทางด้าน ร่างกาย	28.0	54.6	16.7	0.7	0.0	72.0	4
- ด้านหลักสูตรและ การสอน	28.0	44.7	23.3	4.0	0.0	72.0	4
- ด้านกิจกรรมทาง สังคมและนันทนาการ	28.6	44.7	24.0	2.7	0.0	71.4	5
- ด้านศีลธรรมจรรยา และศาสนา	29.3	56.0	10.7	4.0	0.0	70.7	6
- ด้านความสัมพันธ์ ทางสังคม	30.0	42.6	22.7	4.7	0.0	70.0	7

ปัญหาารายด้าน	ไม่เป็น ปัญหา %	เป็นปัญหา %				รวมเป็น ปัญหา %	อันดับ ของ ปัญหา
		เล็กน้อย	ปาน กลาง	มาก	มาก ที่สุด		
-ด้านการเงินและ ที่อยู่อาศัย, การงาน	32.7	49.3	15.3	2.7	0.0	67.3	8
-ด้านบ้านและ ครอบครัว	34.6	48.7	14.0	2.7	0.0	65.4	9
-ด้านการปรับตัว ทางเพศ	36.0	40.7	22.0	1.3	0.0	64.0	10

จากตารางที่ 7 เมื่อพิจารณาปัญหาการปรับตัวด้านต่างๆที่เด็กวัยรุ่น
ตอนกลางเพศชายประสบพบว่าเด็กวัยรุ่นตอนกลางเพศชายประสบกับปัญหาด้านอนาคต
เกี่ยวกับอาชีพและการศึกษามากที่สุดเป็นอันดับที่ 1 คิดเป็นร้อยละ 86.7 ปัญหา
การปรับตัวที่พบมากเป็นอันดับ 2 คือปัญหาด้านการปรับตัวทางการเรียนร้อยละ 84.8
ปัญหาการปรับตัวที่พบเป็นอันดับ 3 คือปัญหาด้านการปรับตัวทางอารมณ์และส่วนตัวร้อย
ละ 78.6 ส่วนปัญหาด้านที่ 4-11 เป็นปัญหาการปรับตัวที่พบน้อยกว่าร้อยละ 75 ลง
ไป โดยปัญหาการปรับตัวด้านสุขภาพและพัฒนาการทางร่างกายและปัญหาด้านหลักสูตร
และการสอนเป็นปัญหาที่พบในระดับที่เท่ากันเป็นอันดับที่ 4 คือร้อยละ 72 และปัญหา
การปรับตัวที่พบเป็นอันดับ 5-10 คือ ด้านกิจกรรมทางสังคมและนันทนาการร้อยละ
71.4, ด้านศีลธรรมจรรยาและศาสนาร้อยละ 70.7, ด้านความสัมพันธ์ทางสังคม
ร้อยละ 70, ด้านการเงิน สภาพความเป็นอยู่และการงานร้อยละ 67.3, ด้านบ้าน
และครอบครัวร้อยละ 65.4 และด้านการปรับตัวทางเพศร้อยละ 64 ตามลำดับ ทั้งนี้
เมื่อพิจารณาถึงความรุนแรงของปัญหาการปรับตัวทุกๆด้าน พบว่าโดยส่วนใหญ่แล้วจะ
มีระดับความรุนแรงของปัญหาการปรับตัวในระดับเล็กน้อยเท่านั้น คือมากถึงร้อยละ

40.7-56 ของกลุ่มตัวอย่างเด็กวัยรุ่นตอนกลางเพศชายทั้งหมด ประสพปัญหาการปรับตัวในระดับปานกลางอยู่ในช่วงร้อยละ 10.7-30.7 ประสพปัญหาในการปรับตัวในระดับมากจำนวนร้อยละ 0.7-9.3 และพบกลุ่มตัวอย่างวัยรุ่นตอนกลางเพศชายที่ประสพปัญหาในระดับมากที่สุดเพียงด้านเดียว คือด้านการปรับตัวทางการเรียนมีจำนวนร้อยละ 0.7 เท่านั้น



ศูนย์วิทยทรัพยากร
จุฬาลงกรณ์มหาวิทยาลัย

ตารางที่ 8 ร้อยละและอันดับของปัญหาการปรับตัวแต่ละด้านของเด็กวัยรุ่นตอนกลาง
เพศหญิง (N = 200)

ปัญหารายด้าน	ไม่เป็น ปัญหา %	เป็นปัญหา %				รวมเป็น ปัญหา %	อันดับ ของ ปัญหา
		เล็กน้อย	ปาน กลาง	มาก	มาก ที่สุด		
- ด้านการปรับตัวทาง การเรียน	12.0	48.6	28.0	10.7	0.7	88.0	1
- ด้านอนาคตเกี่ยวกับ อาชีพและการศึกษา	12.0	44.0	32.7	10.0	1.3	88.0	1
- ด้านการปรับตัวทาง อารมณ์และส่วนตัว	13.4	53.3	32.0	1.3	0.0	86.6	2
- ด้านหลักสูตรและ การสอน	14.6	54.0	22.7	8.7	0.0	85.4	3
- ด้านความสัมพันธ์ ทางสังคม	23.4	55.3	19.3	2.0	0.0	76.6	4
- ด้านสุขภาพและ พัฒนาการทางด้าน ร่างกาย	25.3	62.7	12.0	0.0	0.0	74.7	5
- ด้านศีลธรรมจรรยา และศาสนา	26.0	59.4	13.3	1.3	0.0	74.0	6
- ด้านกิจกรรมทาง สังคมและนันทนาการ	26.7	53.3	18.7	1.3	0.0	73.3	7

ปัญหาารายด้าน	ไม่เป็น ปัญหา %	เป็นปัญหา %				รวมเป็น ปัญหา %	อันดับ ของ ปัญหา
		เล็กน้อย	ปาน กลาง	มาก	มาก ที่สุด		
- ด้านบ้านและครอบครัว	31.4	49.3	17.3	2.0	0.0	68.6	8
- ด้านการปรับตัวทาง เพศ	36.7	50.0	12.0	1.3	0.0	63.3	9
- ด้านการเงินและ ที่อยู่อาศัย, การงาน	37.3	48.0	14.0	0.7	0.0	62.7	10

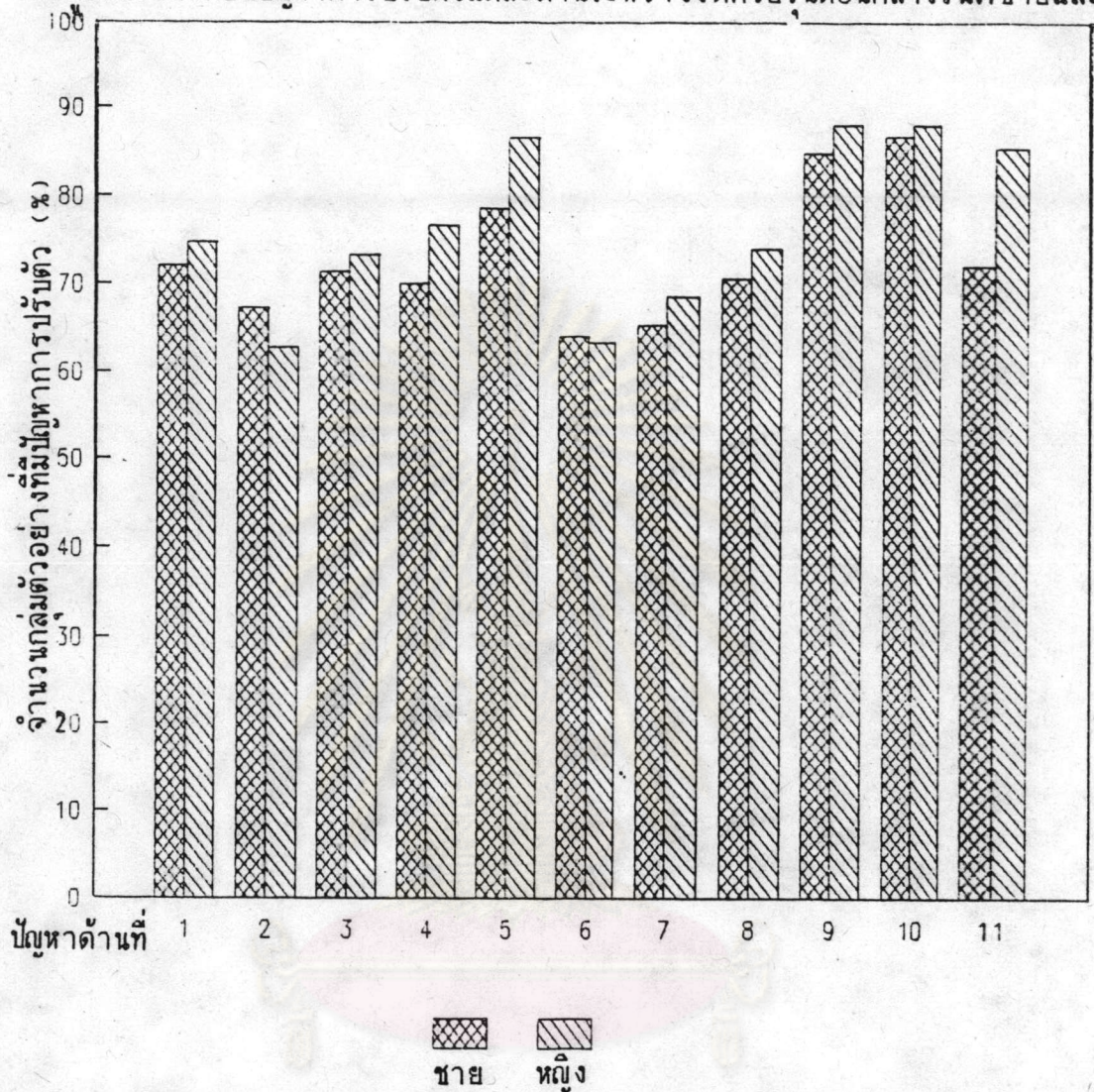
จากตารางที่ 8 เมื่อพิจารณาปัญหาการปรับตัวด้านต่างๆที่เด็กวัยรุ่น
ตอนกลางเพศหญิงประสบ พบว่าเด็กวัยรุ่นตอนกลางเพศหญิงประสบปัญหาด้านการปรับ
ตัวทางการเรียนและด้านอนาคตเกี่ยวกับอาชีพและการศึกษาในระดับที่เท่ากันมากเป็น
อันดับ 1 คือร้อยละ 88 ส่วนปัญหาการปรับตัวที่พบมากรองลงมาเป็นอันดับที่ 2 คือ
ปัญหาด้านการปรับตัวทางอารมณ์และส่วนตัวร้อยละ 86.6 ปัญหาการปรับตัวที่พบเป็นอัน
ดับ 3 คือด้านหลักสูตรและการสอนร้อยละ 85.4 อันดับที่ 4 คือด้านความสัมพันธ์
ทางสังคมร้อยละ 76.6 ส่วนปัญหาการปรับตัวอันดับที่ 5-11 เป็นปัญหาการปรับตัวที่
พบน้อยกว่าร้อยละ 75 ลงไป คือด้านสุขภาพและพัฒนาการทางร่างกายร้อยละ 74.7,
ด้านศีลธรรมจรรยาและศาสนาร้อยละ 74, ด้านกิจกรรมทางสังคมและนันทนาการ
ร้อยละ 73.3, ด้านบ้านและครอบครัวร้อยละ 68.6, ด้านการปรับตัวทางเพศร้อยละ
63.3 และด้านการเงิน สภาพความเป็นอยู่และการงานร้อยละ 62.7 ตามลำดับ ทั้งนี้
เมื่อพิจารณาถึงความรุนแรงของปัญหาการปรับตัวทุกๆด้าน พบว่าโดยส่วนใหญ่แล้วจะ
มีระดับความรุนแรงของปัญหาการปรับตัวในระดับเล็กน้อยเท่านั้น คือมากถึงร้อยละ
44-62.7 ของกลุ่มตัวอย่างเด็กวัยรุ่นตอนกลางเพศหญิงทั้งหมดประสบปัญหาการปรับตัว

ในระดับปานกลางอยู่ในช่วงร้อยละ 12-32.7 ประสบปัญหาการปรับตัวในระดับมาก
จำนวนร้อยละ 0.0-10.7 และพบกลุ่มตัวอย่างวัยรุ่นตอนกลางเพศหญิงที่ประสบปัญหาใน
ระดับมากที่สุด 2 ด้านคือ ด้านการปรับตัวทางการเรียนร้อยละ 0.7 และด้านอนาคต
เกี่ยวกับอาชีพและการศึกษาร้อยละ 1.3



ศูนย์วิทยทรัพยากร
จุฬาลงกรณ์มหาวิทยาลัย

แผนภูมิเปรียบเทียบปัญหาการปรับตัวแต่ละด้านระหว่างเด็กวัยรุ่นตอนกลางเพศชายและหญิง



ปัญหาด้านที่

- ด้านที่ 1 หมายถึง ด้านสุขภาพและพัฒนาการทางร่างกาย
- ด้านที่ 2 หมายถึง ด้านการเงิน สภาพความเป็นอยู่และการทำงาน
- ด้านที่ 3 หมายถึง ด้านกิจกรรมทางสังคมและนันทนาการ
- ด้านที่ 4 หมายถึง ด้านความสัมพันธ์ทางสังคม
- ด้านที่ 5 หมายถึง ด้านการปรับตัวทางอารมณ์และส่วนตัว
- ด้านที่ 6 หมายถึง ด้านการปรับตัวทางเพศ
- ด้านที่ 7 หมายถึง ด้านบ้านและครอบครัว
- ด้านที่ 8 หมายถึง ด้านศีลธรรม จรรยาและศาสนา
- ด้านที่ 9 หมายถึง ด้านการเรียน

ด้านที่ 10 หมายถึง ด้านอนาคตเกี่ยวกับอาชีพและการศึกษา

ด้านที่ 11 หมายถึง ด้านหลักสูตรและการสอน



ศูนย์วิจัยทรัพยากร
จุฬาลงกรณ์มหาวิทยาลัย

ตารางที่ 9 ร้อยละและอันดับของปัญหาการปรับตัวแต่ละด้านของเด็กวัยรุ่นตอนกลาง
ทั้งหมด (N = 400)

ปัญหารายด้าน	ไม่เป็น ปัญหา %	เป็นปัญหา %				รวมเป็น ปัญหา %	อันดับ ของ ปัญหา
		เล็กน้อย กลาง	ปาน กลาง	มาก มาก ที่สุด	มาก ที่สุด		
- ด้านอนาคตเกี่ยวกับ อาชีพและการศึกษา	12.6	45.7	31.7	9.3	0.7	87.4	1
- ด้านการปรับตัวทาง การเรียน	13.6	49.7	27.3	8.7	0.7	86.4	2
- ด้านการปรับตัวทาง อารมณ์และส่วนตัว	17.3	49.7	27.7	5.3	0.0	82.7	3
- ด้านหลักสูตรและ การสอน	21.4	49.3	23.0	6.3	0.0	78.6	4
- ด้านสุขภาพและ พัฒนาการทางด้าน ร่างกาย	26.7	58.7	14.3	0.3	0.0	73.3	5
- ด้านความสัมพันธ์ ทางสังคม	26.7	49.0	21.0	3.3	0.0	73.3	5
- ด้านศีลธรรมจรรยา และศาสนา	27.6	57.7	12.0	2.7	0.0	72.4	6
- ด้านกิจกรรมทาง สังคมและนันทนาการ	27.7	49.0	21.3	2.0	0.0	72.3	7

ปัญหาารายด้าน	ไม่เป็น ปัญหา %	เป็นปัญหา %				รวมเป็น ปัญหา %	อันดับ ของ ปัญหา
		เล็กน้อย	ปาน กลาง	มาก	มาก ที่สุด		
- ด้านบ้านและครอบครัว	33.0	49.0	15.7	2.3	0.0	67.0	8
- ด้านการเงินและที่อยู่อาศัย, การงาน	35.0	48.6	14.7	1.7	0.0	65.0	9
- ด้านการปรับตัวทางเพศ	36.4	45.3	17.0	1.3	0.0	63.6	10

จากตารางที่ 9 เมื่อพิจารณาปัญหาการปรับตัวด้านต่างๆที่เด็กวัยรุ่นตอนกลางทั้งหมด พบว่าเด็กวัยรุ่นตอนกลางทั้งหมดประสบกับปัญหาการปรับตัวด้านอนาคตเกี่ยวกับอาชีพและการศึกษามากเป็นอันดับที่ 1 คือร้อยละ 87.4 ปัญหาการปรับตัวที่พบมากเป็นอันดับ 2 คือ ด้านการปรับตัวทางการเรียนร้อยละ 86.4 ปัญหาการปรับตัวที่พบเป็นอันดับที่ 3 คือด้านการปรับตัวทางอารมณ์และส่วนตัวร้อยละ 82.7 อันดับที่ 4 คือด้านหลักสูตรและการสอนร้อยละ 78.6 ส่วนปัญหาการปรับตัวอันดับที่ 5-10 เป็นปัญหาการปรับตัวที่พบน้อยกว่าร้อยละ 75 ลงไปคือ ด้านสุขภาพและพัฒนาการทางด้านร่างกายและด้านความสัมพันธ์ทางสังคมร้อยละ 73.3, ด้านศีลธรรมจรรยาและศาสนาร้อยละ 72.4, ด้านกิจกรรมทางสังคมและนันทนาการร้อยละ 72.3, ด้านบ้านและครอบครัวร้อยละ 67, ด้านการเงิน สภาพความเป็นอยู่และการงานร้อยละ 65 และด้านการปรับตัวทางเพศร้อยละ 63.6 ตามลำดับ ทั้งนี้เมื่อพิจารณาถึงความรุนแรงของปัญหาการปรับตัวทุกๆด้าน พบว่าโดยส่วนใหญ่แล้วจะมีระดับความรุนแรงของปัญหาการปรับตัวในระดับเล็กน้อยเท่านั้นคือมากถึงร้อยละ 45.3 -58.7 ของกลุ่มตัวอย่างเด็กวัยรุ่นตอนกลางทั้งหมด ประสบปัญหาการปรับตัวในระดับ

ปานกลางอยู่ในช่วงร้อยละ 12.0-31.7 ประสบปัญหาการปรับตัวในระดับมาก
จำนวนร้อยละ 0.3-9.3 และพบกลุ่มตัวอย่างวัยรุ่นตอนกลางทั้งหมดที่ประสบปัญหาใน
ระดับมากที่สุด จำนวนร้อยละ 0.7 อยู่ 2 ด้านคือ ด้านการปรับตัวทางการเรียนและ
ด้านอนาคตเกี่ยวกับอาชีพและการศึกษา



ศูนย์วิทยทรัพยากร
จุฬาลงกรณ์มหาวิทยาลัย

ตารางที่ 10 ร้อยละและอันดับของปัญหาการปรับตัวแต่ละด้านของเด็กวัยรุ่นตอนปลาย

เพศชาย (N = 200)

ปัญหารายด้าน	ไม่เป็น ปัญหา %	เป็นปัญหา %				รวมเป็น ปัญหา %	อันดับ ของ ปัญหา
		เล็กน้อย กลาง	ปาน กลาง	มาก	มาก ที่สุด		
- ด้านการปรับตัวทาง การเรียน	12.8	46.4	32.0	6.4	2.4	87.2	1
- ด้านอนาคตเกี่ยวกับ อาชีพและการศึกษา	16.0	39.2	33.6	8.0	3.2	84.0	2
- ด้านกิจกรรมทาง สังคมและนันทนาการ	17.6	53.6	24.0	4.0	0.8	82.4	3
- ด้านความสัมพันธ์ ทางสังคม	20.0	48.0	26.4	4.8	0.8	80.0	4
- ด้านการเงินและ ที่อยู่อาศัย, การงาน	21.6	51.2	21.6	4.8	0.8	78.4	5
- ด้านหลักสูตรและ การสอน	21.6	43.2	28.0	4.8	2.4	78.4	5
- ด้านการปรับตัวทาง เพศ	23.2	45.6	28.0	2.4	0.8	76.8	6
- ด้านการปรับตัวทาง อารมณ์และส่วนตัว	24.0	45.6	27.2	2.4	0.8	76.0	7

ปัญหารายด้าน	ไม่เป็น ปัญหา %	เป็นปัญหา %				รวมเป็น ปัญหา %	อันดับ ของ ปัญหา
		เล็กน้อย	ปาน กลาง	มาก	มาก ที่สุด		
- ด้านสุขภาพและ พัฒนาการทางด้าน ร่างกาย	24.8	60.8	12.8	1.6	0.0	75.2	8
- ด้านศีลธรรมจรรยา และศาสนา	28.0	59.2	11.2	0.8	0.8	72.0	9
- ด้านบ้านและครอบครัว	36.0	46.4	16.0	0.8	0.8	64.0	10

จากตารางที่ 10 เมื่อพิจารณาปัญหาการปรับตัวด้านต่างๆที่เด็กวัยรุ่นตอนปลายเพศชายประสบ พบว่าเด็กวัยรุ่นตอนปลายเพศชายประสบกับปัญหาการปรับตัวทางการเรียนมากเป็นอันดับที่ 1 คือร้อยละ 87.2 ปัญหาการปรับตัวที่พบมากเป็นอันดับที่ 2 คือด้านอนาคตเกี่ยวกับอาชีพและการศึกษาร้อยละ 84 ปัญหาการปรับตัวที่พบเป็นอันดับที่ 3 คือด้านกิจกรรมทางสังคมและนันทนาการร้อยละ 85.4 ปัญหาการปรับตัวอันดับที่ 4 คือด้านความสัมพันธ์ทางสังคมร้อยละ 80 ส่วนปัญหาการปรับตัวอันดับที่ 5 คือด้านการเงิน สภาพความเป็นอยู่และการงาน ,ด้านหลักสูตรและการสอนมีจำนวนร้อยละ 78.4 ส่วนปัญหาการปรับตัวอันดับที่ 6-10 ได้แก่ด้านการปรับตัวทางเพศร้อยละ 76.8,ด้านการปรับตัวทางอารมณ์และส่วนตัวร้อยละ 76, ด้านสุขภาพและพัฒนาการทางร่างกายร้อยละ 75.2, ด้านศีลธรรมจรรยาและศาสนามีร้อยละ 72 และด้านบ้านและครอบครัวร้อยละ 64 ตามลำดับ ทั้งนี้เมื่อพิจารณาถึงระดับความรุนแรงของปัญหาการปรับตัวทุกด้าน พบว่าโดยส่วนใหญ่แล้วจะมีระดับความรุนแรงของปัญหาการปรับตัวในระดับเล็กน้อยเท่านั้น คือร้อยละ 39.2-60.8 ประสบปัญหาการปรับตัว

ในระดับปานกลางอยู่ในช่วงร้อยละ 11.2-33.6 ประสบปัญหาการปรับตัวในระดับ
มากจำนวนร้อยละ 0.8-8.0 และประสบปัญหาการปรับตัวในระดับมากที่สุดจำนวนร้อย
ละ 0.8-3.2 ยกเว้นปัญหาการปรับตัวด้านสุขภาพและพัฒนาการทางร่างกายที่ไม่พบระ
ดับความรุนแรงของปัญหาในระดับมากที่สุด



ศูนย์วิทยทรัพยากร
จุฬาลงกรณ์มหาวิทยาลัย


ตารางที่ 11 ร้อยละและอันดับของปัญหาการปรับตัวแต่ละด้านของเด็กวัยรุ่นตอนปลาย
เพศหญิง (N = 200)

ปัญหารายด้าน	ไม่เป็น ปัญหา %	เป็นปัญหา %				รวมเป็น ปัญหา %	อันดับ ของ ปัญหา
		เล็กน้อย กลาง	ปาน กลาง	มาก	มาก ที่สุด		
- ด้านการปรับตัวทาง การเรียน	10.7	45.3	31.3	11.3	1.3	89.2	1
- ด้านกิจกรรมทาง สังคมและนันทนาการ	16.7	42.0	31.3	10.0	0.0	83.3	2
- ด้านอนาคตเกี่ยวกับ อาชีพและการศึกษา	16.7	35.3	31.3	14.0	2.7	83.3	2
- ด้านหลักสูตรและ การสอน	18.7	49.3	26.0	6.0	0.0	81.3	3
- ด้านความสัมพันธ์ ทางสังคม	23.3	46.0	20.7	9.3	0.7	76.7	4
- ด้านการปรับตัวทาง อารมณ์และส่วนตัว	24.7	39.3	31.3	4.7	0.0	75.3	5
- ด้านสุขภาพและ พัฒนาการทางด้าน ร่างกาย	27.3	58.0	14.7	0.0	0.0	72.7	6
- ด้านการเงินและ ที่อยู่อาศัย, การงาน	31.4	45.3	15.3	8.0	0.0	68.6	7

ปัญหาทางด้าน	ไม่เป็น ปัญหา %	เป็นปัญหา %				รวมเป็น ปัญหา %	อันดับ ของ
		เล็กน้อย	ปาน กลาง	มาก	มาก ที่สุด		
- ด้านการปรับตัวทาง เพศ	35.3	38.7	22.0	4.0	0.0	64.7	8
- ด้านศีลธรรมจรรยา และศาสนา	37.3	48.0	14.0	0.7	0.0	62.7	9
- ด้านบ้านและครอบครัว	46.7	38.0	11.3	4.0	0.0	53.3	10

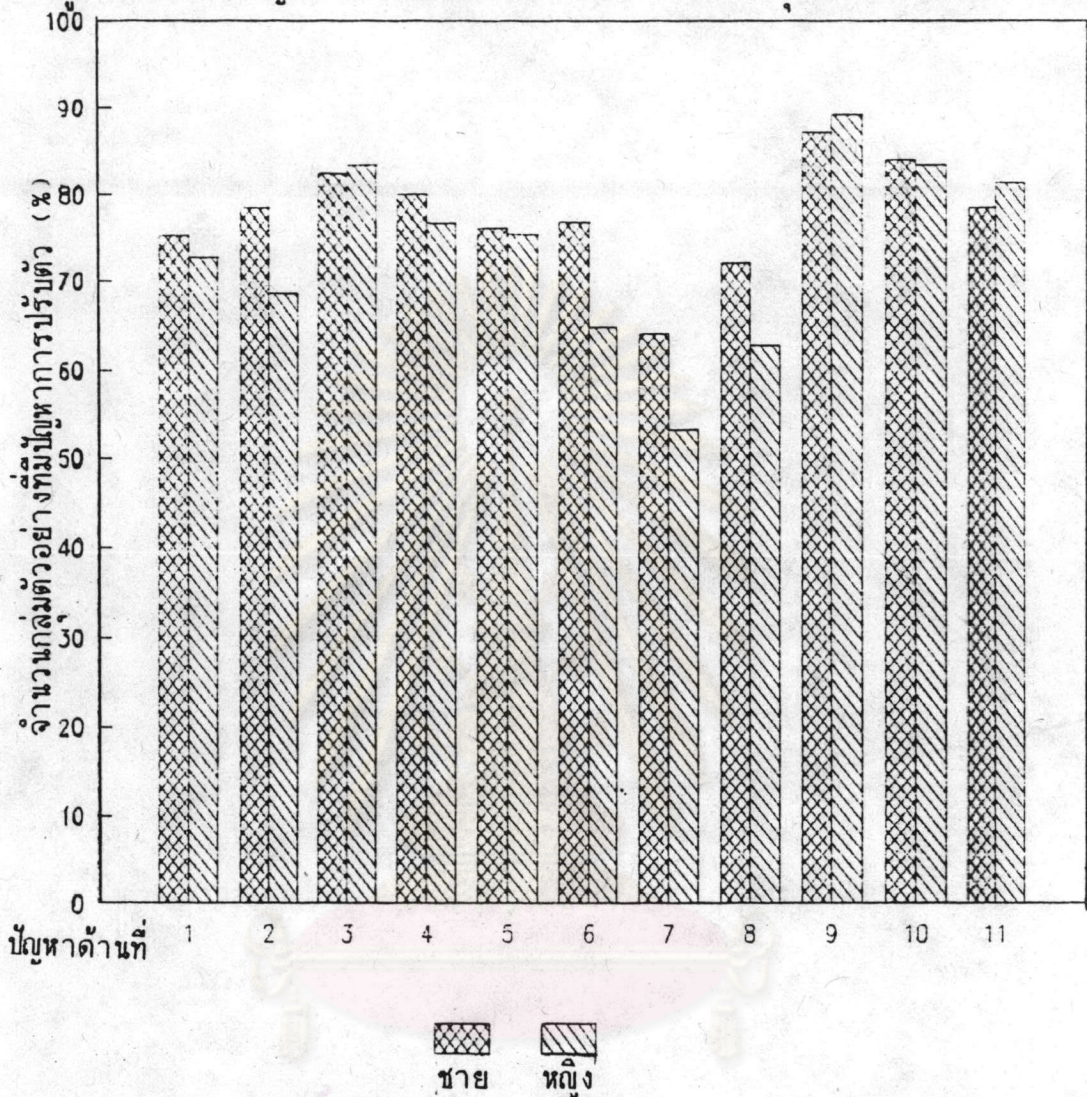
จากตารางที่ 11 เมื่อพิจารณาปัญหาการปรับตัวด้านต่างๆที่เด็กวัยรุ่นตอนปลายเพศหญิงประสบ พบว่าเด็กวัยรุ่นตอนปลายเพศหญิงประสบกับปัญหาการปรับตัวด้านการปรับตัวทางการเรียนมากเป็นอันดับที่ 1 คือร้อยละ 89.2 ปัญหาการปรับตัวที่พบมากเป็นอันดับที่ 2 คือปัญหาการปรับตัวด้านกิจกรรมทางสังคมและนันทนาการ และด้านอนาคตเกี่ยวกับอาชีพและการศึกษาจำนวนร้อยละ 83.3 ปัญหาการปรับตัวอันดับที่ 3 คือด้านหลักสูตรและการสอนร้อยละ 81.3 อันดับที่ 4 คือปัญหาด้านความสัมพันธ์ทางสังคมร้อยละ 76.7 อันดับที่ 5 คือด้านการปรับตัวทางอารมณ์และส่วนตัวร้อยละ 75.3 ส่วนปัญหาการปรับตัวอันดับที่ 6-10 เป็นปัญหาการปรับตัวที่น้อยกว่าร้อยละ 75 ลงไปคือด้านสุขภาพและพัฒนาการทางร่างกายร้อยละ 72.7, ด้านการเงินสภาพความเป็นอยู่ และการงานร้อยละ 68.6, ด้านการปรับตัวทางเพศร้อยละ 64.7, ด้านศีลธรรมจรรยาและศาสนาร้อยละ 62.7 และด้านบ้านและครอบครัวเป็นปัญหาการปรับตัวที่พบน้อยที่สุดคือร้อยละ 53.3 ทั้งนี้เมื่อพิจารณาถึงระดับความรุนแรงของปัญหาการปรับตัวทุกด้านพบว่าโดยส่วนใหญ่จะมีระดับความรุนแรงของปัญหาการปรับตัวในระดับเล็กน้อยคือร้อยละ 35.3-58.0 ประสบปัญหาการปรับตัวในระ

ดับปานกลางอยู่ในช่วงร้อยละ 11.3-31.3 ประสบปัญหาการปรับตัวในระดับมากจำนวนร้อยละ 0.0-14.0 และประสบปัญหาการปรับตัวในระดับมากที่สุดร้อยละ 0.7-2.7 ยกเว้นปัญหาการปรับตัวด้านสุขภาพและพัฒนาการทางร่างกาย, ด้านการเงิน สภาพความเป็นอยู่และการทำงาน, ด้านกิจกรรมทางสังคมและนันทนาการ, ด้านการปรับตัวทางอารมณ์และส่วนตัว, ด้านการปรับตัวทางเพศ, ด้านบ้านและครอบครัว, ด้านศีลธรรมจรรยาและศาสนา และด้านหลักสูตรและการสอนที่ไม่พบระดับความรุนแรงของปัญหาถึงระดับขั้นมากที่สุด



ศูนย์วิทยทรัพยากร
จุฬาลงกรณ์มหาวิทยาลัย

แผนภูมิเปรียบเทียบปัญหาการปรับตัวแต่ละด้านระหว่างเด็กวัยรุ่นตอนปลายเพศชายและหญิง



- ด้านที่ 1 หมายถึง ด้านสุขภาพและพัฒนาการทางร่างกาย
- ด้านที่ 2 หมายถึง ด้านการเงิน สภาพความเป็นอยู่และการทำงาน
- ด้านที่ 3 หมายถึง ด้านกิจกรรมทางสังคมและนันทนาการ
- ด้านที่ 4 หมายถึง ด้านความสัมพันธ์ทางสังคม
- ด้านที่ 5 หมายถึง ด้านการปรับตัวทางอารมณ์และส่วนตัว
- ด้านที่ 6 หมายถึง ด้านการปรับตัวทางเพศ
- ด้านที่ 7 หมายถึง ด้านบ้านและครอบครัว
- ด้านที่ 8 หมายถึง ด้านศีลธรรม จรรยาและศาสนา
- ด้านที่ 9 หมายถึง ด้านการเรียน

ด้านที่ 10 หมายถึง ด้านอนาคตเกี่ยวกับอาชีพและการศึกษา

ด้านที่ 11 หมายถึง ด้านหลักสูตรและการสอน



ศูนย์วิทยทรัพยากร
จุฬาลงกรณ์มหาวิทยาลัย

ตารางที่ 12 ร้อยละและอันดับของปัญหาการปรับตัวแต่ละด้านของเด็กวัยรุ่นตอนปลาย
ทั้งหมด (N = 400)

ปัญหารายด้าน	ไม่เป็น ปัญหา %	เป็นปัญหา %				รวมเป็น ปัญหา %	อันดับ ของ ปัญหา
		เล็กน้อย	ปาน กลาง	มาก	มาก ที่สุด		
- ด้านการปรับตัวทาง การเรียน	11.7	45.8	31.6	9.1	1.8	88.3	1
- ด้านอนาคตเกี่ยวกับ อาชีพและการศึกษา	16.3	37.1	32.4	11.3	2.9	83.7	2
- ด้านกิจกรรมทาง สังคมและนันทนาการ	17.0	47.3	28.0	7.3	0.4	83.0	3
- ด้านหลักสูตรและ การสอน	20.0	46.5	26.9	5.5	1.1	80.0	4
- ด้านความสัมพันธ์ ทางสังคม	21.8	46.9	23.3	7.3	0.7	78.2	5
- ด้านการปรับตัวทาง อารมณ์และส่วนตัว	24.3	42.2	29.5	3.6	0.4	75.7	6
- ด้านสุขภาพและ พัฒนาการทางด้าน ร่างกาย	26.2	59.3	13.8	0.7	0.0	73.8	7
- ด้านการเงินและ ที่อยู่อาศัย, การงาน	26.9	48.0	18.2	6.5	0.4	73.1	8

ปัญหารายด้าน	ไม่เป็น ปัญหา %	เป็นปัญหา %				รวมเป็น ปัญหา %	อันดับ ของ ปัญหา
		เล็กน้อย	ปาน กลาง	มาก	มาก ที่สุด		
- ด้านการปรับตัวทาง เพศ	29.8	41.8	24.7	3.3	0.4	70.2	9
- ด้านศีลธรรมจรรยา และศาสนา	33.1	53.1	12.7	0.7	0.4	66.9	10
- ด้านบ้านและครอบครัว	41.8	41.8	13.5	2.5	0.4	58.2	11

จากตารางที่ 12 เมื่อพิจารณาปัญหาการปรับตัวด้านต่างๆที่เด็กวัยรุ่นตอนปลายทั้งหมดประสบ พบว่าเด็กวัยรุ่นตอนปลายทั้งหมดประสบกับปัญหาการปรับตัวทางการเรียนมากเป็นอันดับ 1 คือร้อยละ 88.3 ปัญหาการปรับตัวที่พบมากเป็นอันดับ 2 คือด้านอนาคตเกี่ยวกับอาชีพและการศึกษาร้อยละ 83.7 ปัญหาการปรับตัวที่พบมากเป็นอันดับ 3 คือด้านกิจกรรมทางสังคมและนันทนาการ ร้อยละ 83, อันดับที่ 4 คือด้านหลักสูตรและการสอนร้อยละ 80, อันดับที่ 5 คือด้านความสัมพันธ์ทางสังคมร้อยละ 78.2, อันดับที่ 6 คือด้านการปรับตัวทางอารมณ์และส่วนตัวร้อยละ 75.7 ส่วนปัญหาการปรับตัวอันดับที่ 7-11 เป็นปัญหาการปรับตัวที่น้อยกว่าร้อยละ 75 ลงไป คือด้านสุขภาพและพัฒนาการทางร่างกายร้อยละ 73.8, ด้านการเงิน สภาพความเป็นอยู่และการงานร้อยละ 73.1, ด้านการปรับตัวทางเพศร้อยละ 70.2, ด้านศีลธรรมจรรยาและศาสนามาร้อยละ 66.9, และด้านบ้านและครอบครัวเป็นปัญหาการปรับตัวที่พบน้อยที่สุดคือร้อยละ 58.2 ทั้งนี้เมื่อพิจารณาถึงระดับความรุนแรงของปัญหาการปรับตัวทุกๆด้านพบว่าโดยส่วนใหญ่จะมีระดับความรุนแรงของปัญหาการปรับตัวในระดับเล็กน้อยคือร้อยละ 37.1-59.3 ประสบปัญหาการปรับตัวในระดับปานกลางอยู่ในช่วง

ร้อยละ 12.7-32.4 ประสบปัญหาการปรับตัวในระดับมากจำนวนร้อยละ 0.7-11.3 และประสบปัญหาการปรับตัวในระดับมากที่สุดร้อยละ 0.4-2.9 ยกเว้นปัญหาการปรับตัวด้านสุขภาพและพัฒนาการทางร่างกายที่ไม่พบระดับความรุนแรงของปัญหาในระดับมากที่สุด



ศูนย์วิทยทรัพยากร
จุฬาลงกรณ์มหาวิทยาลัย