

บทที่ 5

การทำงานของโปรแกรมระบบตรวจสอบ

5.1 โปรแกรมหลัก (THESIS)

เป็นโปรแกรมสำหรับสร้างรายการเลือกสำหรับผู้ใช้ และทำการเรียกฟังก์ชันการทำงานตามที่ผู้ใช้งานต้องการ

5.2 โปรแกรมตรวจสอบ (MONITOR)

เป็นโปรแกรมสำหรับสอบถามข้อมูลสถานะของเครื่องบริการเพิ่ม และตรวจจับการใช้เพิ่มข้อมูลของผู้ใช้ พร้อมทั้งเก็บข้อมูลลงในเพิ่มข้อมูล

5.3 โปรแกรมแสดงย้อนหลัง (PLAYBACK)

เป็นโปรแกรมสำหรับใช้แสดงค่าสถิติต่าง ๆ ที่ได้รับจากเครื่องบริการเพิ่ม ที่ถูกบันทึกไว้ในเพิ่มข้อมูล ซึ่งได้จากโปรแกรมตรวจสอบ

5.4 โปรแกรมสร้างรายงานจากระบบบัญชีการใช้

5.4.1 โปรแกรมสร้างรายงานการใช้และเลิกใช้ (LOGING)

เป็นโปรแกรมที่สร้างรายงานการใช้งานและเลิกใช้งาน ของผู้ใช้งานตามเวลา โดยจะทำการอ่านข้อมูลที่ระบบบัญชีผู้ใช้ของเน็ตแวร์ได้ทำการบันทึกไว้ มาสร้างเป็นรายงาน

5.4.2 โปรแกรมสร้างรายงานสรุปการใช้งานตามผู้ใช้หรือกลุ่มของผู้ใช้ (USRTOTAL)

เป็นโปรแกรมที่สร้างรายงานสรุปสถิติการใช้งานของผู้ใช้ หรือกลุ่มของผู้ใช้ที่กำหนด ในการเข้าใช้งานแต่ละวัน และรายงานสรุปแต่ละอาทิตย์ แต่ละเดือน และทั้งหมด โดยจะทำการอ่านข้อมูลที่ระบบบัญชีผู้ใช้ของเน็ตแวร์ได้ทำการบันทึกไว้ มาสร้างเป็นรายงาน

5.4.8 โปรแกรมสร้างรายสรุปการใช้งานทั้งหมด (ATOTAL)

เป็นโปรแกรมที่สร้างรายงานสรุปสถิติการใช้งาน ของผู้ใช้ทั้งหมดในแต่ละวัน และรายงานสรุปแต่ละอาทิตย์ แต่ละเดือน และทั้งหมด โดยจะทำการอ่านข้อมูลที่ระบบบัญชีผู้ใช้ของเน็ตแวร์ได้ทำการบันทึกไว้ มาสร้างเป็นรายงาน

5.5 โปรแกรมสร้างรายงานการใช้เพิ่มข้อมูล

5.5.1 โปรแกรมสร้างรายงานการใช้เพิ่มข้อมูลที่กำหนด (LISTFLE)

เป็นโปรแกรมที่สร้างรายงานว่ามีผู้ใช้คนใดใช้เพิ่มข้อมูลที่ได้กำหนดไว้ ในวัน เวลาใด โดยจะทำการอ่านข้อมูลที่ถูกบันทึกไว้ในเพิ่มข้อมูล ซึ่งได้จากโปรแกรมตรวจสอบ มาทำการสร้างรายงาน

5.5.2 โปรแกรมสร้างรายงานการใช้เพิ่มข้อมูลของผู้ใช้ (LISTUSR)

เป็นโปรแกรมที่สร้างรายงานว่าผู้ใช้ที่กำหนด ได้เข้าใช้เพิ่มข้อมูลใดบ้าง ใน วัน และเวลาใด โดยจะทำการอ่านข้อมูลที่ถูกบันทึกไว้ในเพิ่มข้อมูล ซึ่งได้จากโปรแกรมตรวจสอบ มาทำการสร้างรายงาน

5.5.3 โปรแกรมสร้างรายงานการใช้เพิ่มข้อมูลตามเวลา (LISTALL)

เป็นโปรแกรมที่สร้างรายงานว่าวัน และเวลาต่าง ๆ มีผู้ใช้คนใดใช้เพิ่มข้อมูล โดยอยู่ โดยจะทำการอ่านข้อมูลที่ถูกบันทึกไว้ในเพิ่มข้อมูล ซึ่งได้จากโปรแกรมตรวจสอบ มาทำการสร้างรายงาน

5.6 โปรแกรมสร้างรายงานการตรวจสอบ

5.6.1 โปรแกรมปรับข้อมูลเพื่อนำไปใช้ในโปรแกรมอื่น (CONVERT)

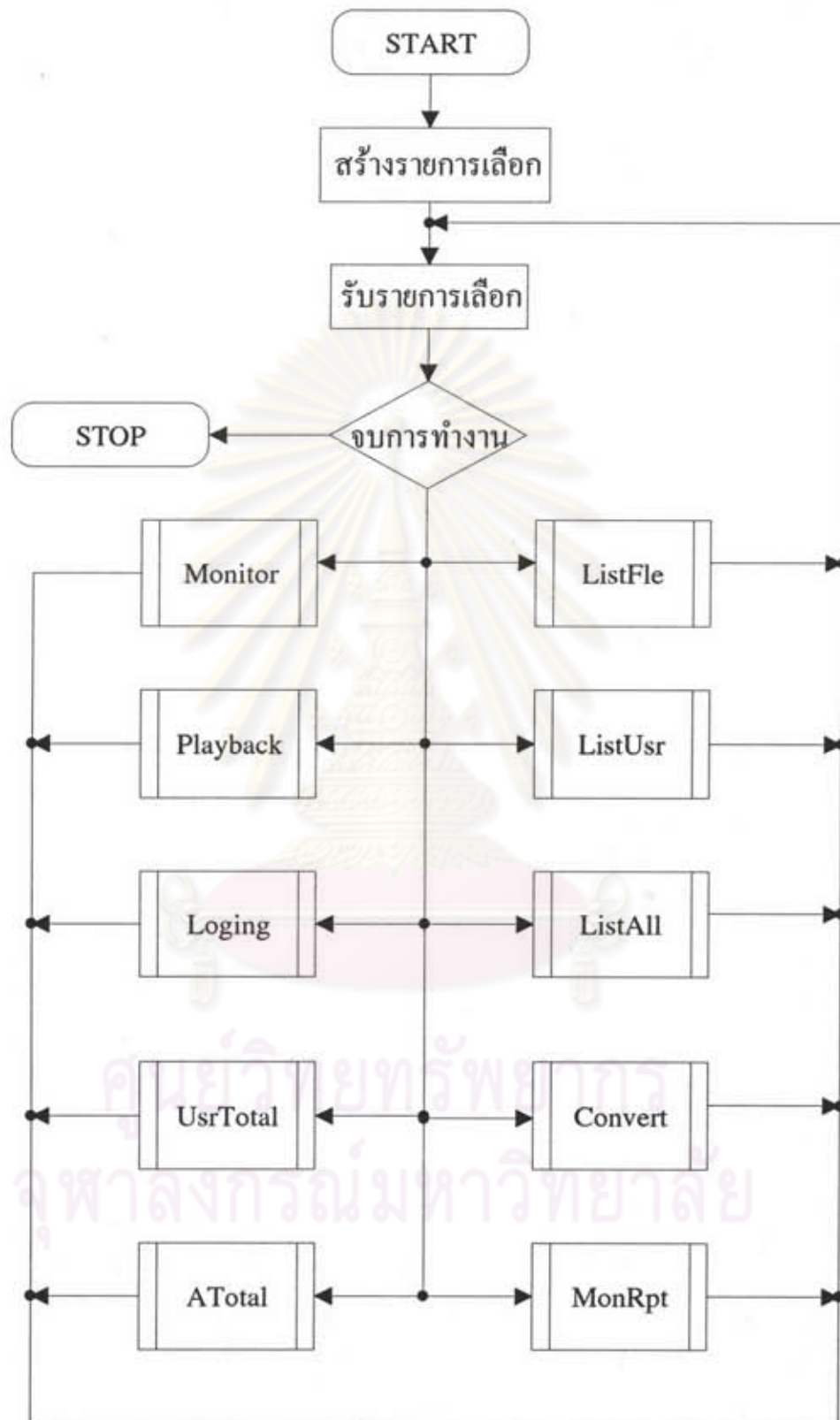
เป็นโปรแกรมที่สร้างข้อมูลการตรวจสอบ เพื่อให้สามารถนำไปใช้ในโปรแกรมอื่น ๆ ได้ โดยจะทำการอ่านข้อมูลที่ถูกบันทึกไว้ในเพิ่มข้อมูล ซึ่งได้จากโปรแกรมตรวจสอบ มาทำการเปลี่ยนรูปแบบข้อมูล เพื่อให้โปรแกรมอื่นสามารถอ่านข้อมูลไปใช้งานได้

5.6.2 โปรแกรมรายงานสรุปข้อมูลตรวจสอบ (MONRPT)

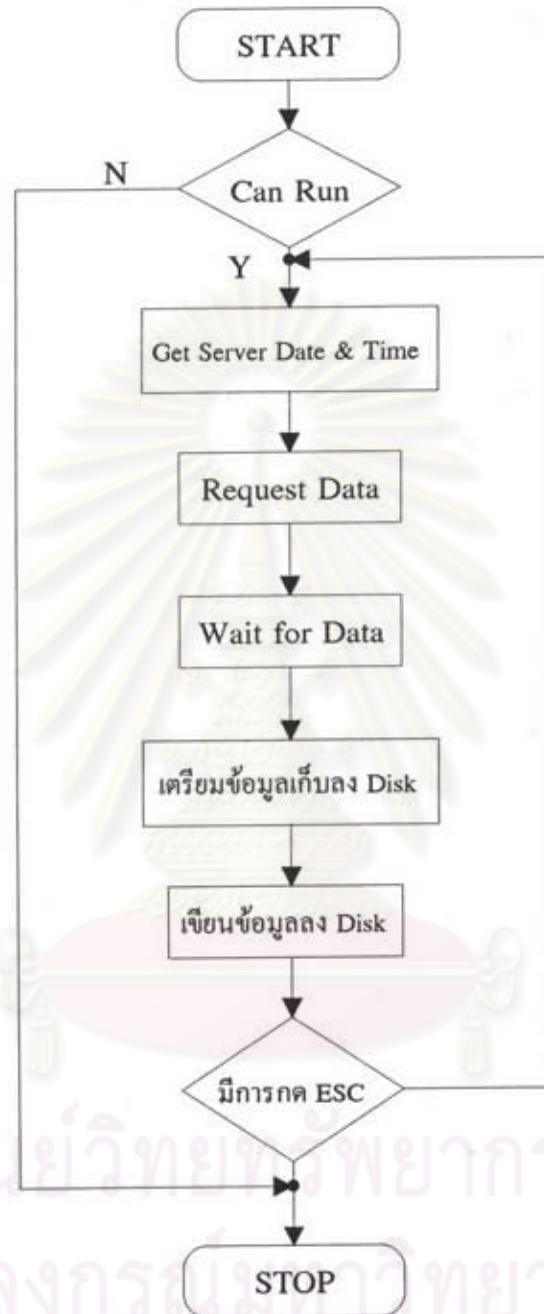
เป็นโปรแกรมที่สร้างรายงานสรุปค่าสถิติต่าง ๆ ที่ได้ถูกบันทึกไว้ในแฟ้มข้อมูล
ซึ่งได้จากโปรแกรมตรวจสอบ



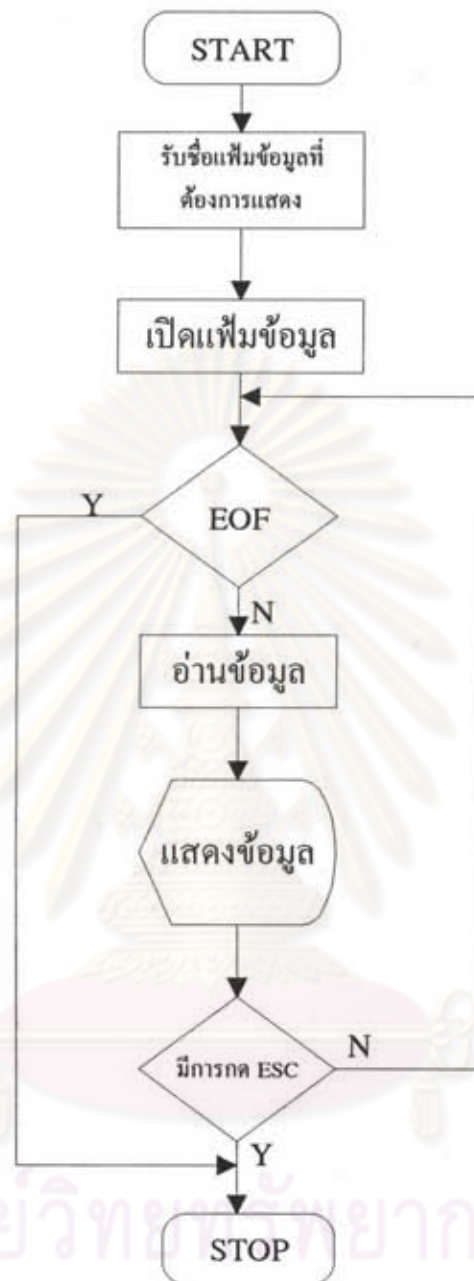
ศูนย์วิทยทรัพยากร
จุฬาลงกรณ์มหาวิทยาลัย



รูปที่ 5.1 แสดงผังการทำงานของโปรแกรมหลัก (THESIS)



รูปที่ 5.2 แสดงผังการทำงานของโปรแกรมตรวจสอบ (MONITOR)



รูปที่ 5.3 แสดงผังการทำงานของโปรแกรมแสดงย้อนหลัง (PLAYBACK)



รูปที่ 5.4 แสดงผังการทำงานของโปรแกรมสร้างรายงานการใช้และเลิกใช้ (LOGIN)

ศูนย์วิทยทรัพยากร
จุฬาลงกรณ์มหาวิทยาลัย



รูปที่ 5.5 แสดงผังแสดงการทำงานโปรแกรมสร้างรายงานสรุปการใช้งานตามผู้ใช้หรือกลุ่มของผู้ใช้ (USRTOTAL)



รูปที่ 5.6 แสดงผังแสดงการทำงานของโปรแกรมสร้างสรุปรายการใช้งานทั้งหมด (ATOTAL)

ศูนย์วิทยทรัพยากร
จุฬาลงกรณ์มหาวิทยาลัย



รูปที่ 5.7 แสดงผังแสดงการทำงานของโปรแกรมสร้างรายงานการใช้เพิ่มข้อมูลที่กำหนด (LISTFLE)



รูปที่ 5.8 แสดงผังแสดงการทำงานของโปรแกรมสร้างรายงานการใช้เพิ่มข้อมูลของผู้ใช้ (LISTUSR)

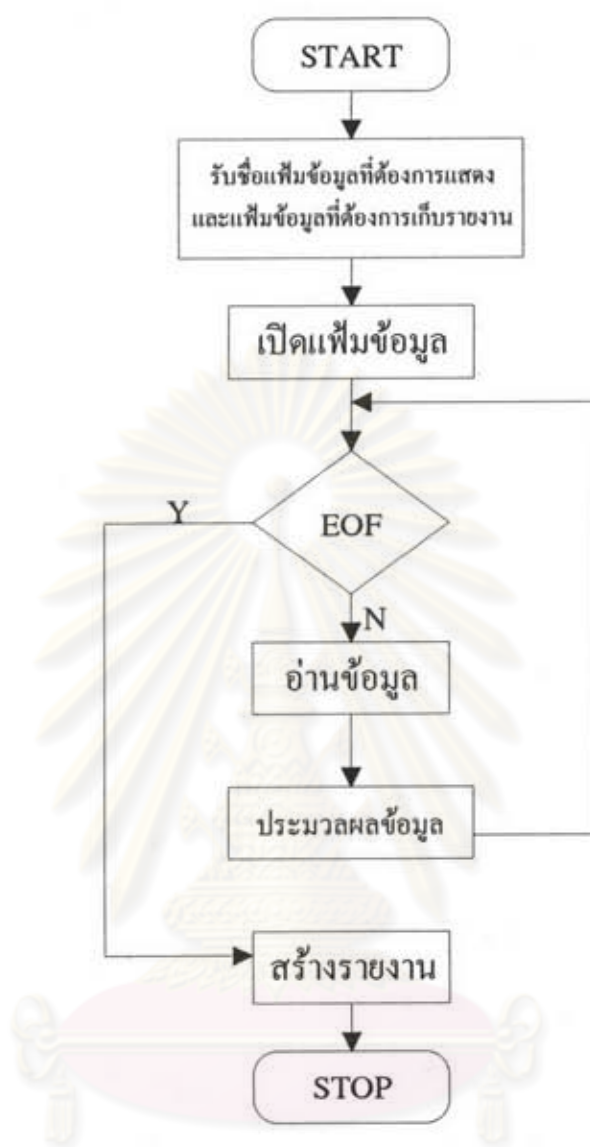


รูปที่ 5.9 แสดงผังแสดงการทำงานโปรแกรมสร้างรายงานการใช้เพิ่มข้อมูลตามเวลา (LISTALL)

ศูนย์วิทยทรัพยากร
จุฬาลงกรณ์มหาวิทยาลัย



รูปที่ 5.10 แสดงผังแสดงการทำงานของโปรแกรมรับข้อมูลเพื่อนำไปใช้ในโปรแกรมอื่น (CONVERT)



รูปที่ 5.11 แสดงผังแสดงการทำงานของโปรแกรมรายงานสรุปข้อมูลตรวจสอบ (MONRPT)

จุฬาลงกรณ์มหาวิทยาลัย