



บทที่ 3

ผลการวิจัย

จากการทดลองใช้การปรึกษาเชิงจิตวิทยาเป็นกลุ่มแบบโฮลิสติก เพื่อลดความวิตกกังวลในนักศึกษาพยาบาลและผุ้ดูแลคนไข้ ขณะศึกษาภาคปฏิบัติการพยาบาลและผุ้ดูแลคนไข้ โดยผู้วิจัยและนักศึกษาเข้าร่วมการปรึกษาเชิงจิตวิทยาเป็นกลุ่มแบบโฮลิสติก เป็นระยะเวลา 3 วัน 2 คืน ต่อเนื่องกัน และผู้วิจัยได้ใช้แบบวัดความวิตกกังวล STAI (State - Trait Anxiety Inventory) ทาการวัดความวิตกกังวล ก่อนการทดลอง และหลังการทดลอง ซึ่งผลการทดลองมีดังนี้

ศูนย์วิทยทรัพยากร
จุฬาลงกรณ์มหาวิทยาลัย

ตารางที่ 1 คะแนนความวิตกกังวลต่อการศึกษาระดับปฏิบัติการพยาบาลและผดุงครรภ์ ที่ได้จากแบบวัด STAI (แบบ X-I) ของกลุ่มทดลองและกลุ่มควบคุม ในระยะก่อนการทดลองและหลังการทดลอง

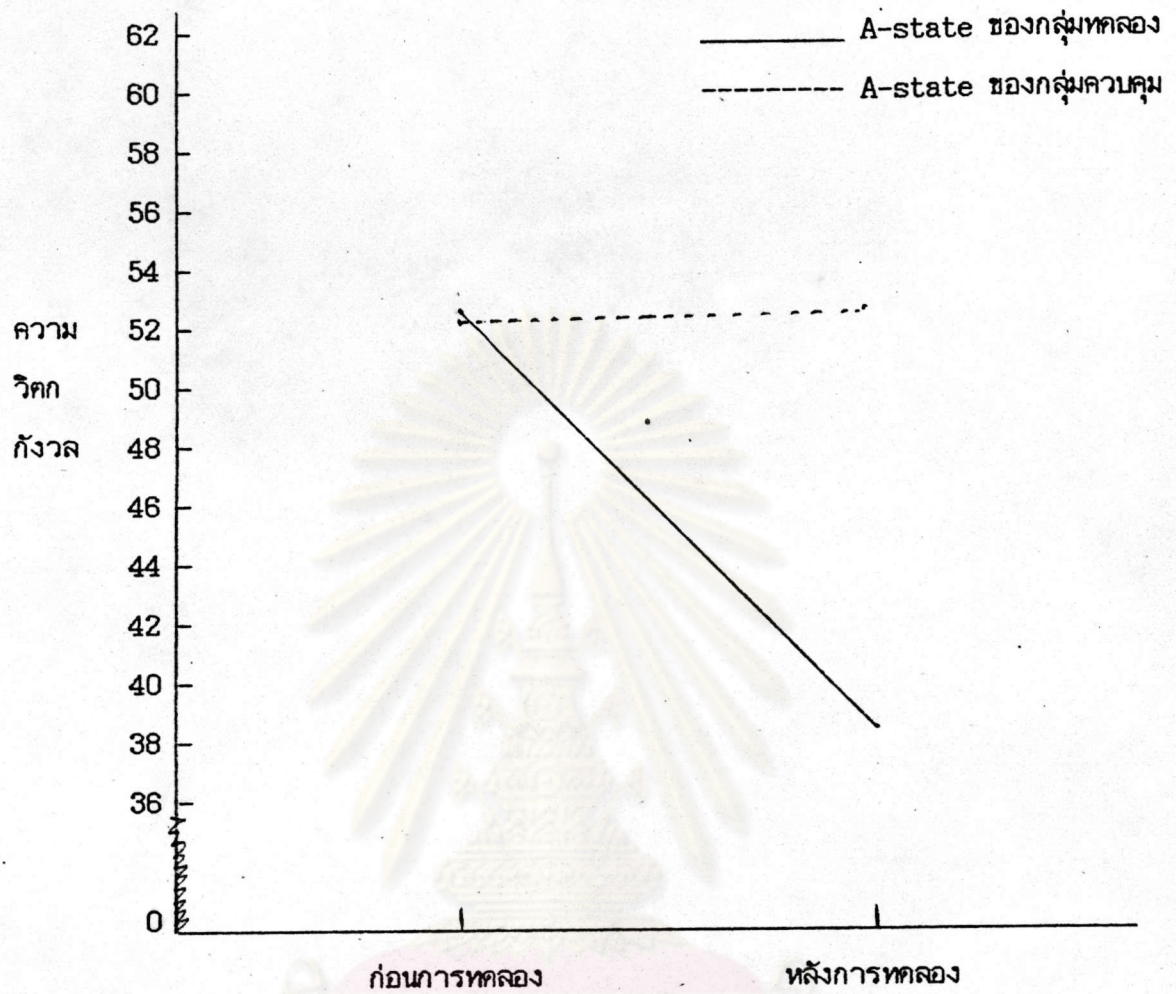
คนที่	กลุ่มทดลอง		กลุ่มควบคุม	
	ก่อนการทดลอง	หลังการทดลอง	ก่อนการทดลอง	หลังการทดลอง
1	48	40	44	42
2	52	45	51	50
3	52	35	51	51
4	52	39	51	53
5	52	35	53	52
6	52	37	55	66
7	56	39	56	50
8	57	40	56	61
ค่าเฉลี่ย (\bar{X})	52.63	38.75	52.13	53.13
ส่วนเบี่ยงเบนมาตรฐาน (S.D.)	2.7742	3.2402	3.9438	7.3375

จากตารางที่ 1 จะเห็นได้ว่าคะแนนเฉลี่ยความวิตกกังวลต่อการศึกษาระดับปฏิบัติการพยาบาลและผดุงครรภ์ของกลุ่มตัวอย่าง ในระยะก่อนการทดลองมีค่าใกล้เคียงกัน คือกลุ่มทดลองมีคะแนนเฉลี่ย 52.63 คะแนน กลุ่มควบคุมมีคะแนนเฉลี่ย 52.13 คะแนน ในระยะหลังการทดลอง คะแนนเฉลี่ยความวิตกกังวลต่อการศึกษาระดับปฏิบัติการพยาบาลและผดุงครรภ์ของกลุ่มทดลองลดลงจาก 52.63 คะแนน เป็น 38.75 คะแนน ส่วนคะแนนเฉลี่ยความวิตกกังวลต่อการศึกษาระดับปฏิบัติการพยาบาลและผดุงครรภ์ของกลุ่มควบคุมเพิ่มขึ้นจาก 52.13 คะแนน เป็น 53.13 คะแนน

คะแนนเฉลี่ยของความวิตกกังวลต่อการศึกษาระดับปริญญาโทและการพยาบาลและพฤติกรรมของ
กลุ่มทดลอง และกลุ่มควบคุมในระยะก่อนการทดลอง และหลังทดลอง ได้แสดงเป็นกราฟเปรียบเทียบ
ไว้ในรูปที่ 1



ศูนย์วิทยพัชร์พยากร
จุฬาลงกรณ์มหาวิทยาลัย



รูปที่ 1 ค่าเฉลี่ยของคะแนนความวิตกกังวลแบบ A-state จากแบบวัด STAI (X-I) ในระยะก่อนการทดลอง และหลังการทดลองของกลุ่มทดลอง และกลุ่มควบคุม

ตารางที่ 2 คะแนนความวิตกกังวลที่เป็นลักษณะประจำตัวบุคคล (A-trait) ที่ได้จากแบบ
วัด STAI (แบบ X-II) ของกลุ่มทดลอง และกลุ่มควบคุมในระหะก่อนการทดลอง
และหลังการทดลอง

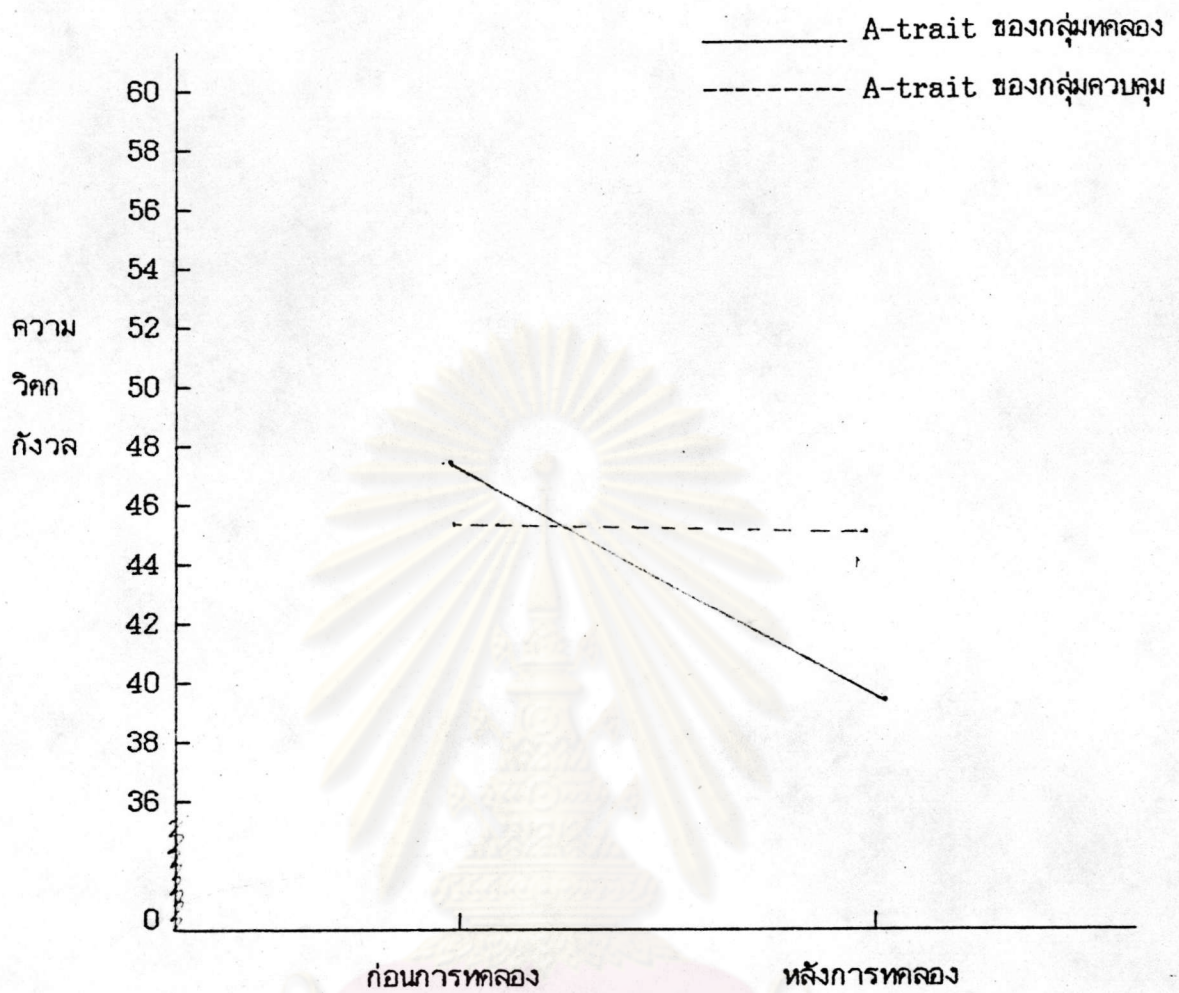
คนที่	กลุ่มทดลอง		กลุ่มควบคุม	
	ก่อนการทดลอง	หลังการทดลอง	ก่อนการทดลอง	หลังการทดลอง
1	48	41	35	37
2	44	44	47	48
3	47	44	42	41
4	43	39	48	41
5	41	36	46	41
6	51	36	45	61
7	56	38	50	45
8	53	41	50	48
ค่าเฉลี่ย (\bar{X})	47.88	39.88	45.38	45.25
ส่วนเบี่ยงเบน มาตรฐาน (S.D)	5.1944	3.1820	4.9552	7.4210

จากตารางที่ 2 แสดงให้เห็นว่าคะแนนเฉลี่ยความวิตกกังวลที่เป็นลักษณะประจำตัว
บุคคลของกลุ่มทดลองลดลงในระหะหลังการทดลอง คือ คะแนนเฉลี่ย 47.88 คะแนนลดลงเป็น
39.88 คะแนน ส่วนคะแนนเฉลี่ยความวิตกกังวลที่เป็นลักษณะประจำตัวบุคคลของกลุ่มควบคุมค่อนข้าง
สม่ำเสมอ คือ คะแนนเฉลี่ยในระหะก่อนการทดลอง 45.38 คะแนน ในระหะหลังการทดลอง
45.25 คะแนน

คะแนนเฉลี่ยของความวิตกกังวลที่เป็นลักษณะประจำตัวบุคคลของกลุ่มทดลอง
และกลุ่มควบคุมในระยะก่อนการทดลอง และหลังการทดลองได้แสดง เป็นกราฟเปรียบเทียบ
ไว้ในรูปที่ 2



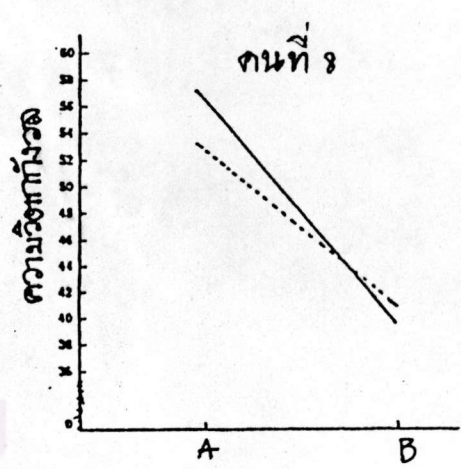
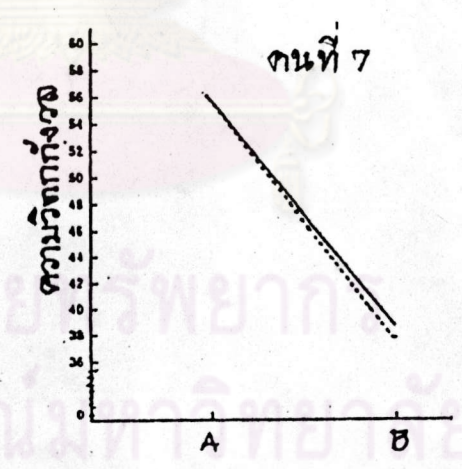
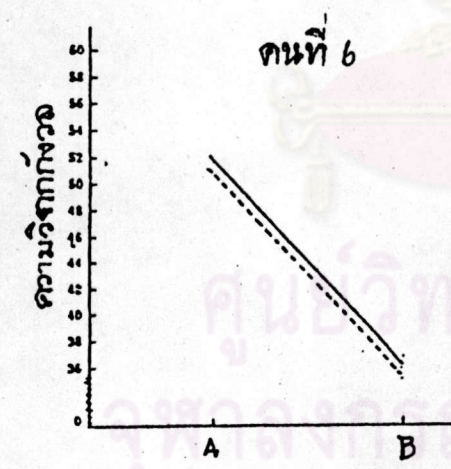
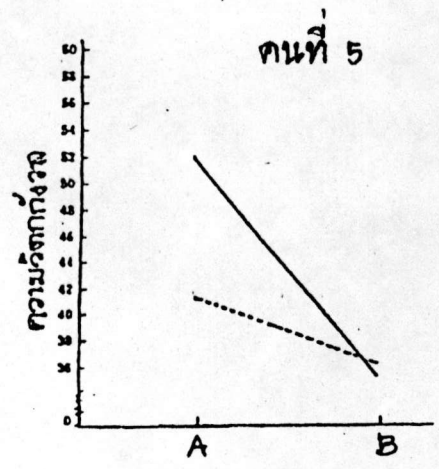
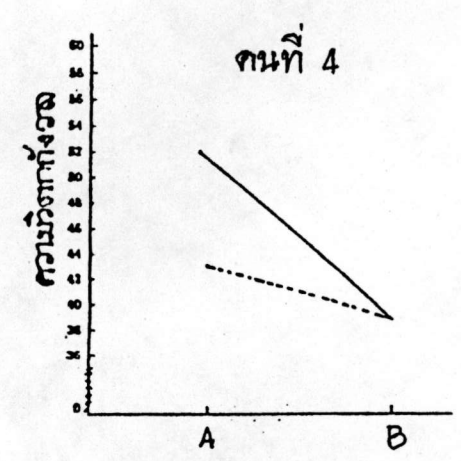
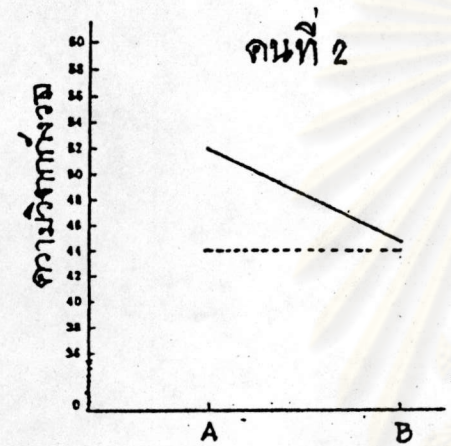
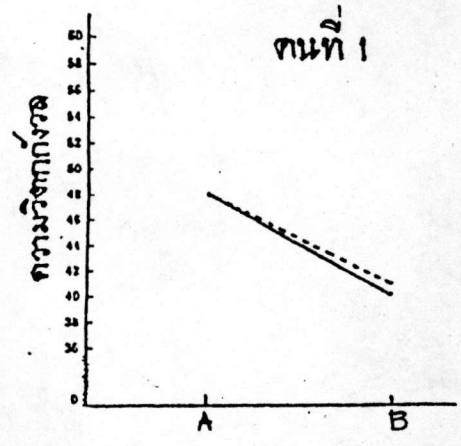
ศูนย์วิทยทรัพยากร
จุฬาลงกรณ์มหาวิทยาลัย



รูปที่ 2 ค่าเฉลี่ยของคะแนนความวิตกกังวลแบบ A-trait จากแบบวัด STAI (X-II) ระยะก่อนการทดลอง และหลังการทดลองของกลุ่มทดลอง และกลุ่มควบคุม

จุฬาลงกรณ์มหาวิทยาลัย


รูปที่ 3 คะแนนความวิตกกังวลที่ได้จากแบบวัด STAI แบบ X-I และ X-II ของกลุ่มทดลอง



————— A-state
 - - - - - A-trait

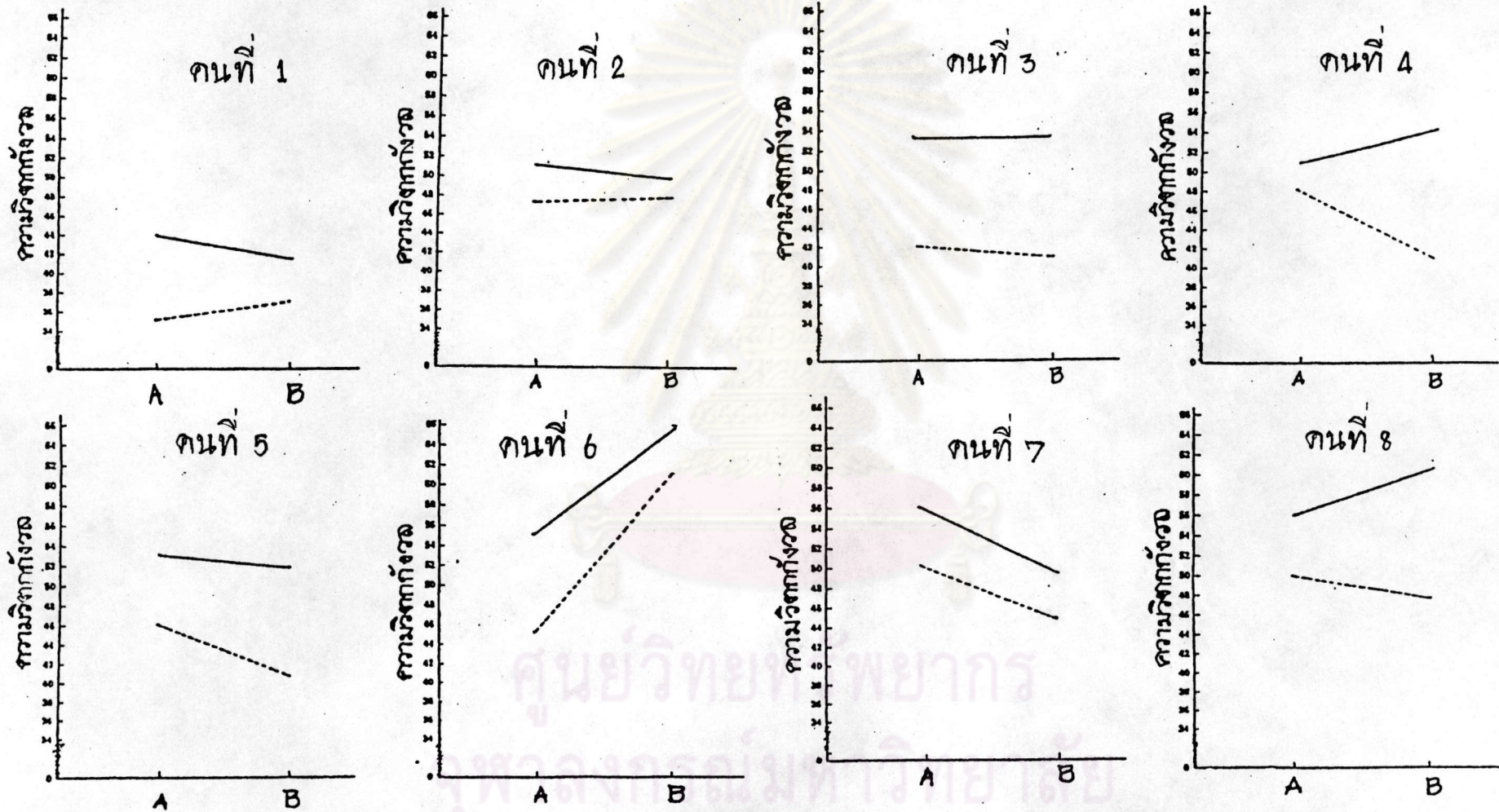
A ก่อนการทดลอง
 B หลังการทดลอง

จากรูปที่ 3-10 จะเห็นว่าคะแนนความวิตกกังวลต่อการศึกษาภาคปฏิบัติการพยาบาล และผดุงครรภ์ (A-State) ของกลุ่มทดลองในระยะหลังการทดลอง ต่ำกว่าในระยะก่อนการทดลอง โดยที่กลุ่มทดลองทั้ง 8 คน มีคะแนนความวิตกกังวลในระยะหลังการทดลองลดลงทั้ง 8 คน (จากรูปที่ 3-10) ส่วนคะแนนความวิตกกังวลที่เป็นลักษณะประจำตัวบุคคล (A-trait) ของกลุ่มทดลองในระยะหลังการทดลอง ต่ำกว่าในระยะก่อนทดลองเช่นกัน โดยลักษณะการเปลี่ยนแปลงของคะแนนความวิตกกังวล (A-trait) จากระยะก่อนการทดลอง มาสู่ระยะหลังการทดลองมี 2 ลักษณะ คือ คะแนนความวิตกกังวล (A-trait) ในระยะหลังการทดลองลดลง 7 คน (จากรูปที่ 3 และรูปที่ 5-10) และเท่าเดิม 1 คน (จากรูปที่ 4)



ศูนย์วิทยพัชยากร
จุฬาลงกรณ์มหาวิทยาลัย

รูปที่ 4 คะแนนความวิตกกังวลที่ได้จากแบบวัด STAI แบบ X-I และ X-II ของกลุ่มควบคุม



————— A-state
 - - - - - A-trait

A ก่อนการทดลอง
 B หลังการทดลอง

จากรูปที่ 11-18 จะเห็นว่าคะแนนความวิตกกังวลต่อการศึกษาระดับปริญญาโท และพหุคูณ (A-State) ของกลุ่มควบคุมในระยะหลังการทดลองเพิ่มขึ้นจากระยะก่อนทดลอง 3 คน (จากรูปที่ 14, 16 และ 18) ลดลงจากระยะก่อนการทดลอง 4 คน (จากรูปที่ 11, 12, 15, และ 17) และเท่าเดิม 1 คน (จากรูปที่ 13)

ส่วนคะแนนความวิตกกังวลที่เป็นลักษณะประจำตัวบุคคล (A-trait) ของกลุ่มควบคุมในระยะหลังการทดลอง เพิ่มขึ้นจากระยะก่อนทดลอง 3 คน (จากรูปที่ 11, 12 และ 16) และลดลงจากระยะก่อนการทดลอง 5 คน (จากรูปที่ 13, 14, 15, 17 และ 18)



ศูนย์วิทยพัชรากร
จุฬาลงกรณ์มหาวิทยาลัย

ตารางที่ 3 การเปรียบเทียบค่าเฉลี่ย (\bar{X}) และส่วนเบี่ยงเบนมาตรฐาน (S.D.) ของคะแนนจากแบบวัดความวิตกกังวลต่อการศึกษามหาวิทยาลัยการพยาบาลและผดุงครรภ์ (A-State) ในระยะก่อนการทดลอง และหลังการทดลอง และผลจากการทดสอบค่าที (t-test)

ระยะ	กลุ่มทดลอง		กลุ่มควบคุม		การทดสอบค่าที t-test
	\bar{X}	S.D.	\bar{X}	S.D.	
ก่อนการทดลอง	52.63	2.7742	52.13	3.9438	0.2933
หลังการทดลอง	38.75	3.2402	53.13	7.3375	-5.0707*

* $p < .01$ (d.f. = 14)

จากตารางที่ 3 ผลการวิเคราะห์ด้วยการทดสอบค่าที (t-test) พบว่าในระยะก่อนการทดลอง ค่าเฉลี่ยความวิตกกังวลต่อการศึกษามหาวิทยาลัยการพยาบาลและผดุงครรภ์ (A-State) ของกลุ่มทดลอง และกลุ่มควบคุมไม่มีความแตกต่างอย่างมีนัยสำคัญ แต่ในระยะหลังการทดลอง คะแนนเฉลี่ยความวิตกกังวลต่อการศึกษามหาวิทยาลัยการพยาบาลและผดุงครรภ์ (A-State) ของกลุ่มทดลอง และกลุ่มควบคุมมีความแตกต่างกันอย่างมีนัยสำคัญทางสถิติที่ .01

และพบว่าในระยะหลังการทดลอง คะแนนเฉลี่ยความวิตกกังวลต่อการศึกษามหาวิทยาลัยการพยาบาลและผดุงครรภ์ของกลุ่มทดลองต่ำกว่า คะแนนเฉลี่ยความวิตกกังวลต่อการศึกษามหาวิทยาลัยการพยาบาลและผดุงครรภ์ของกลุ่มควบคุมอย่างมีนัยสำคัญทางสถิติที่ .01

ซึ่งแสดงว่า ความวิตกกังวลของนักศึกษาในกลุ่มที่ได้รับการปรึกษาเชิงจิตวิทยาเป็นกลุ่มแบบโวลิสติกต่ำกว่า ความวิตกกังวลของนักศึกษาที่ไม่ได้รับการปรึกษาเชิงจิตวิทยาเป็นกลุ่มแบบโวลิสติก

ตารางที่ 4 การเปรียบเทียบค่าเฉลี่ย (\bar{X}) และส่วนเบี่ยงเบนมาตรฐาน (S.D.) ของคะแนนความวิตกกังวลต่อการศึกษาระดับปริญญาโทและการพยาบาลและผดุงครรภ์ (A-State) ของกลุ่มทดลอง ในระยะก่อนการทดลอง และหลังการทดลอง

ระยะ	\bar{X}	S.D.	การทดสอบค่าที (t-test)
ก่อนการทดลอง	52.63	2.7742	
หลังการทดลอง	38.75	3.2402	9.3669*

* $P < .01$ (d.f. = 7)

จากตารางที่ 4 ผลการวิเคราะห์ด้วยการทดสอบที (t-test) พบว่า คะแนนความวิตกกังวลต่อการศึกษาระดับปริญญาโทและการพยาบาลและผดุงครรภ์ (A-State) ของกลุ่มทดลองในระยะหลังทดลองต่ำกว่า ในระยะก่อนทดลองอย่างมีนัยสำคัญทางสถิติที่ .01

ซึ่งแสดงว่า ความวิตกกังวลของนักศึกษาในกลุ่มที่ได้รับการปรึกษาเชิงจิตวิทยาเป็นกลุ่มแบบยลิสติก ลดลง หลังจากได้รับการปรึกษาเชิงจิตวิทยาเป็นกลุ่มแบบยลิสติก

ศูนย์วิทยพัชกร
จุฬาลงกรณ์มหาวิทยาลัย

ตารางที่ 5 การเปรียบเทียบค่าเฉลี่ย (\bar{X}) และส่วนเบี่ยงเบนมาตรฐาน (S.D.) ของคะแนนความวิตกกังวลที่เป็นลักษณะประจำตัวบุคคล (A-trait) ในระยะก่อนการทดลองและหลังการทดลอง และผลจากการทดสอบค่าที (t-test)

ระยะ	กลุ่มทดลอง		กลุ่มควบคุม		การทดสอบค่าที (t-test)
	\bar{X}	S.D.	\bar{X}	S.D.	
ก่อนการทดลอง	47.88	5.1944	45.38	4.9552	0.9850
หลังการทดลอง	39.88	3.1820	45.25	7.4210	-1.8810

* $P < .01$ (d.f = 14)

จากตารางที่ 5 พบว่า ความวิตกกังวลที่เป็นลักษณะประจำตัวบุคคล (A-trait) ของกลุ่มทดลอง และกลุ่มควบคุม ไม่มีความแตกต่างอย่างมีนัยสำคัญ และในระยะหลังการทดลอง คะแนนเฉลี่ยความวิตกกังวลที่เป็นลักษณะประจำตัวบุคคล (A-trait) ของกลุ่มทดลอง และกลุ่มควบคุม ไม่มีความแตกต่างอย่างมีนัยสำคัญทางสถิติที่ .01

ศูนย์วิทยพัชยากร
จุฬาลงกรณ์มหาวิทยาลัย