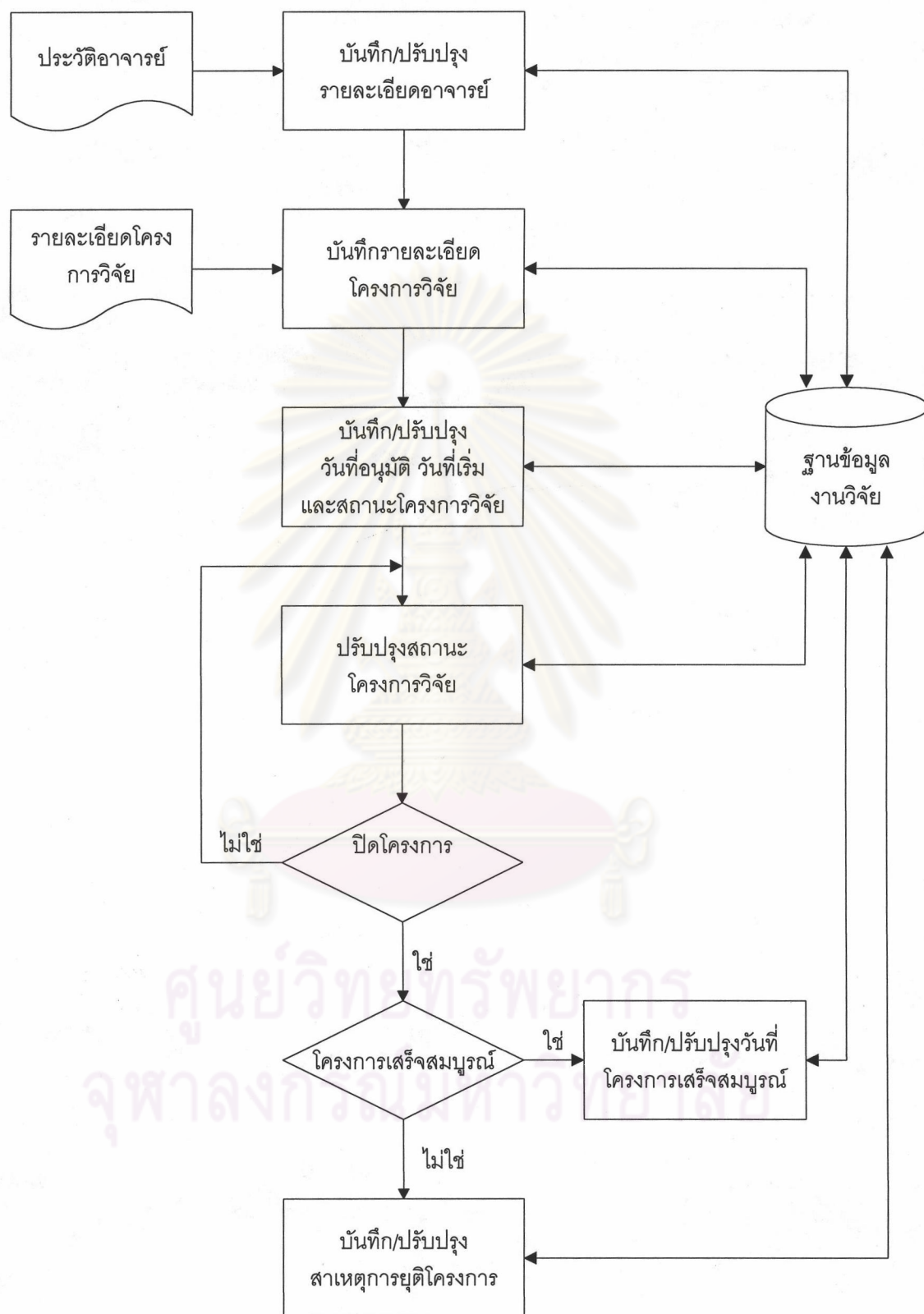


## ขั้นตอนการปฏิบัติงานและการทดสอบระบบสารสนเทศสถานวิจัย

### ขั้นตอนการปฏิบัติงาน

การเสนอโครงการวิจัยของอาจารย์ในแต่ละโครงการนั้น มีขั้นตอนการเสนออนุมัติแตกต่างกันไป ขึ้นอยู่กับประเภทและแหล่งเงินทุนที่จะได้รับ การทำงานวิจัยนั้นบางโครงการไม่จำเป็นต้องผ่านการอนุมัติของภาควิชาฯ และบางโครงการเท่านั้นที่ต้องขออนุมัติผ่านภาควิชาฯ และเนื่องจากระบบสารสนเทศสถานวิจัยนี้พัฒนาขึ้นเพื่อให้บริการภายในภาควิชาฯ ดังนั้นการพัฒนาระบบสารสนเทศในเบื้องต้นนี้จึงเน้นเฉพาะโครงการที่มีการเสนออนุมัติผ่านภาควิชาฯ เท่านั้น เพื่อใช้เป็นแหล่งรวบรวมและเก็บข้อมูลงานวิจัยของอาจารย์ภายในภาควิชาฯ ทำให้คณาจารย์ภายในภาควิชาฯ สามารถสอบถามข้อมูลเกี่ยวกับโครงการวิจัย ซึ่งขั้นตอนที่ต้องปฏิบัติงานในระบบคอมพิวเตอร์สำหรับสารสนเทศสถานวิจัย เมื่อนำระบบคอมพิวเตอร์เข้ามาใช้ แสดงให้เห็น ดังรูปที่ 6.1

1. บันทึก ปรับปรุง รายละเอียดอาจารย์ เจ้าหน้าที่จะต้องบันทึกรายละเอียดของอาจารย์ประจำภาควิชาวิศวกรรมคอมพิวเตอร์ และรายละเอียดของอาจารย์นอกภาควิชาฯ หรืออาจารย์พิเศษจากสถาบันอื่น เมื่ออาจารย์นั้นเป็นผู้วิจัยร่วม
2. เมื่ออาจารย์เสนอโครงการวิจัยเพื่ออนุมัติผ่านภาควิชาฯ ต้องกรอกรายละเอียดในแบบฟอร์มรายละเอียดโครงการวิจัยตามแบบฟอร์มรูปที่ 6.2 เพื่อให้เจ้าหน้าที่ทำการบันทึกข้อมูลเข้าสู่ระบบ
3. เมื่อโครงการวิจัยได้รับการอนุมัติ เจ้าหน้าที่จะต้องบันทึกวันที่อนุมัติ และวันที่เริ่มโครงการ พร้อมปรับปรุงสถานะโครงการวิจัยให้ถูกต้อง
4. ระหว่างดำเนินการวิจัย เมื่อมีการเปลี่ยนแปลงสถานะโครงการวิจัยตามที่ได้กำหนดไว้ อาจารย์ผู้ทำวิจัยจะต้องแจ้งให้เจ้าหน้าที่ทราบเป็นระยะ เพื่อเจ้าหน้าที่สามารถปรับปรุงสถานะของโครงการวิจัยให้ทันสมัยถูกต้อง ซึ่งจะช่วยให้อาจารย์ท่านอื่นหรือผู้ที่สนใจการวิจัยทราบและติดตามได้



รูปที่ 6.1 ขั้นตอนการปฏิบัติงานระบบคอมพิวเตอร์สำหรับระบบสารสนเทศสงงานวิจัย

### รายละเอียดโครงการวิจัย

รหัสโครงการวิจัย .....

ชื่อผู้วิจัยหลัก(ไทย).....

(อังกฤษ).....

ภาควิชา.....

ชื่อผู้วิจัยร่วม (ไทย)

ภาควิชา

.....

.....

.....

.....

ชื่อโครงการ (ภาษาไทย).....

.....

(ภาษาอังกฤษ).....

.....

คำสำคัญ (Key words) .....

.....

.....

.....

ประเภทเงินทุน.....

แหล่งเงินทุน.....

จำนวนเงินทุน.....

วันที่เสนอโครงการ...../...../..... วันที่อนุมัติโครงการ...../...../.....

วันที่เริ่มโครงการ...../...../..... วันที่โครงการเสร็จสมบูรณ์...../...../.....

สถานะโครงการ.....

สาเหตุการยุติโครงการ.....

รูปที่ 6.2 แบบฟอร์ม รายละเอียดโครงการวิจัย



5. เมื่อโครงการวิจัยเสร็จสมบูรณ์ เจ้าหน้าที่จะบันทึกวันที่ทำการวิจัยเสร็จเข้าระบบ
6. บางกรณีอาจพบว่าโครงการวิจัยนั้นมีอุปสรรคทำให้ไม่สามารถทำการวิจัยต่อไปได้ ผู้วิจัยควรแจ้งเจ้าหน้าที่ถึงสาเหตุของการหยุดทำการวิจัย หรืออุปสรรคที่พบ เพื่อเก็บเป็นข้อมูลไว้ทำการวิเคราะห์หาทางป้องกันหรือแก้ไขอุปสรรคเหล่านั้นต่อไป

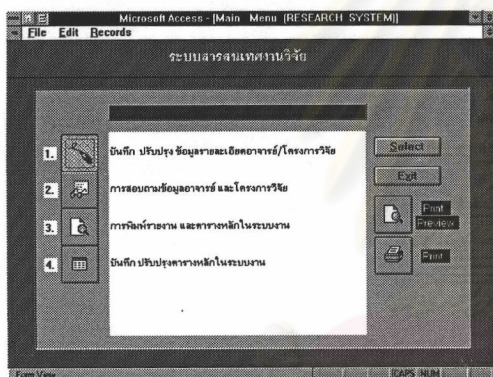
เมื่อบันทึกรายละเอียดโครงการวิจัยที่เสนอขออนุมัติเข้าระบบคอมพิวเตอร์แล้ว ผู้ใช้ระบบสามารถสอบถามรายละเอียดต่าง ๆ ได้ตลอดเวลา ซึ่งจะได้อธิบายต่อไป

### การทดสอบระบบ

เมื่อเข้าสู่ระบบสารสนเทศงานวิจัยแล้วระบบจะแสดงเมนูหลักของระบบซึ่งมีลักษณะงานให้เลือกอยู่ 4 กลุ่ม แต่ละกลุ่มมีฟังก์ชันให้เลือกทำงานได้ดังแสดงในรูปที่ 6.3 ฟังก์ชันต่าง ๆ มีดังนี้

1. การบันทึก ปรับปรุงข้อมูล ฟังก์ชันในกลุ่มนี้ประกอบด้วยฟังก์ชันต่าง ๆ คือ
  - 1.1 บันทึกรายละเอียดอาจารย์
  - 1.2 ปรับปรุงรายละเอียดอาจารย์
  - 1.3 บันทึกรายละเอียดโครงการวิจัยที่เสนอ
  - 1.4 ปรับปรุงรายละเอียดโครงการวิจัย
  - 1.5 บันทึก ปรับปรุงวันที่อนุมัติ วันที่เริ่ม และสถานะโครงการวิจัย
  - 1.6 บันทึก ปรับปรุงสถานะโครงการวิจัย
  - 1.7 บันทึก ปรับปรุงวันที่ทำโครงการวิจัยเสร็จ
  - 1.8 บันทึก ปรับปรุงสาเหตุการยุติโครงการวิจัย
2. การสอบถามข้อมูลทางจอภาพ กลุ่มนี้จะประกอบด้วยฟังก์ชันในการสอบถามข้อมูลในลักษณะ และเงื่อนไขต่าง ๆ กัน ข้อมูลที่สามารถสอบถามได้มีดังนี้
  - 2.1 สอบถามรายละเอียดอาจารย์
  - 2.2 สอบถามรายละเอียดโครงการวิจัยตามรหัสโครงการ
  - 2.3 โครงการวิจัยที่อาจารย์แต่ละท่านรับผิดชอบ
  - 2.4 สอบถามข้อมูลโครงการวิจัยจาก คำสำคัญ
  - 2.5 สอบถามข้อมูลโครงการวิจัยจาก ชื่อโครงการ





เลือก  
กลุ่มที่ 1

ระบบสารสนเทศงานวิจัย
บันทึก ปรับปรุง ข้อมูลรายละเอียดอาจารย์/โครงการวิจัย
บันทึกรายละเอียดอาจารย์ ปรับปรุงรายละเอียดอาจารย์
บันทึกรายละเอียดโครงการวิจัยที่เสนอ ปรับปรุงรายละเอียดโครงการวิจัย บันทึกปรับปรุงวันที่อนุมัติ วันที่เริ่ม และสถานะโครงการวิจัย บันทึกปรับปรุงสถานะโครงการวิจัย บันทึกปรับปรุงวันที่ทำโครงการวิจัยเสร็จ บันทึกปรับปรุงสาเหตุการยุติโครงการวิจัย

เลือก  
กลุ่มที่ 2

ระบบสารสนเทศงานวิจัย
การสอบถามข้อมูลอาจารย์ และโครงการวิจัย
สอบถามรายละเอียดอาจารย์ สอบถามรายละเอียดโครงการวิจัยตามรหัสโครงการ โครงการวิจัยที่อาจารย์แต่ละท่านรับผิดชอบ สอบถามข้อมูลโครงการวิจัยจาก คำสำคัญ สอบถามข้อมูลโครงการวิจัยจาก ชื่อโครงการ สอบถามข้อมูลโครงการวิจัยจาก เรื่อง

เลือก  
กลุ่มที่ 3

ระบบสารสนเทศงานวิจัย
การพิมพ์รายงาน และตารางหลักในระบบงาน
รายชื่อคณาจารย์ รายละเอียดโครงการวิจัย รายงานโครงการวิจัยของอาจารย์แต่ละท่าน รายงานโครงการวิจัยแยกตามแหล่งเงินทุน รายงานโครงการวิจัยแยกตามสถานะ รายงานโครงการวิจัยแยกตามอาจารย์ผู้รับผิดชอบโครงการ
พิมพ์ตารางประเภทอาจารย์ พิมพ์ตารางประเภทผู้วิจัย พิมพ์ตารางภาควิชา พิมพ์ตารางประเภทเงินทุน พิมพ์ตารางประเภทแหล่งเงินทุน พิมพ์ตารางสถานะโครงการวิจัย พิมพ์ตารางสาเหตุการยุติโครงการวิจัย พิมพ์ตารางควบคุมและระบบ

เลือก  
กลุ่มที่ 4

ระบบสารสนเทศงานวิจัย
บันทึก ปรับปรุงตารางหลักในระบบงาน
ตารางประเภทอาจารย์ ตารางประเภทผู้วิจัย ตารางภาควิชา ตารางประเภทเงินทุน ตารางประเภทแหล่งเงินทุน ตารางสถานะโครงการวิจัย ตารางสาเหตุการยุติโครงการวิจัย ตารางควบคุมและระบบ

รูปที่ 6.3 สรุปลงฟังก์ชันทั้งหมดในระบบสารสนเทศงานวิจัย

## 2.6 สอบถามข้อมูลโครงการวิจัยจาก เรือง

3. การพิมพ์รายงาน ฟังก์ชันในกลุ่มนี้เป็นการพิมพ์รายงาน และในแต่ละรายงานผู้ใช้สามารถระบุเงื่อนไขเพื่อเลือกพิมพ์เฉพาะข้อมูลที่ต้องการได้ นอกจากนี้การพิมพ์รายงานนั้นผู้ใช้ระบบสามารถดูรายงานทางจอภาพก่อนที่จะพิมพ์ทางเครื่องพิมพ์ (Preview) หรือจะเลือกพิมพ์รายงานทางเครื่องพิมพ์ทันที (Print) รายงานทั้งหมดที่มีในระบบแบ่งเป็น 2 กลุ่ม ดังนี้

### 3.1 รายงานข้อมูลทั่วไป

#### 3.1.1 รายชื่อ อาจารย์

#### 3.1.2 รายละเอียดโครงการวิจัย

#### 3.1.3 รายงานโครงการวิจัยของอาจารย์แต่ละท่าน

#### 3.1.4 รายงานโครงการวิจัยแยกตามแหล่งเงินทุน

#### 3.1.5 รายงานโครงการวิจัยแยกตามสถานะ

#### 3.1.6 รายงานโครงการวิจัยแยกตามอาจารย์ผู้รับผิดชอบโครงการ

### 3.2 การพิมพ์รายละเอียดข้อมูลจากตารางข้อมูลพื้นฐาน

#### 3.2.1 พิมพ์ตารางประเภทอาจารย์

#### 3.2.2 พิมพ์ตารางประเภทผู้วิจัย

#### 3.2.3 พิมพ์ตารางภาควิชา

#### 3.2.4 พิมพ์ตารางประเภทเงินทุน

#### 3.2.5 พิมพ์ตารางประเภทแหล่งเงินทุน

#### 3.2.6 พิมพ์ตารางสถานะโครงการวิจัย

#### 3.2.7 พิมพ์ตารางสาเหตุการยุติโครงการวิจัย

#### 3.2.8 พิมพ์ตารางควบคุมเมนูระบบ

4. การบันทึก ปรับปรุงข้อมูลพื้นฐานของระบบ เป็นฟังก์ชันสำหรับเพิ่ม ปรับปรุงข้อมูลพื้นฐานในระบบประกอบด้วย

#### 4.1 ตารางประเภทอาจารย์

#### 4.2 ตารางประเภทผู้วิจัย

#### 4.3 ตารางภาควิชา

#### 4.4 ตารางประเภทเงินทุน

#### 4.5 ตารางประเภทแหล่งเงินทุน

#### 4.6 ตารางสถานะโครงการวิจัย

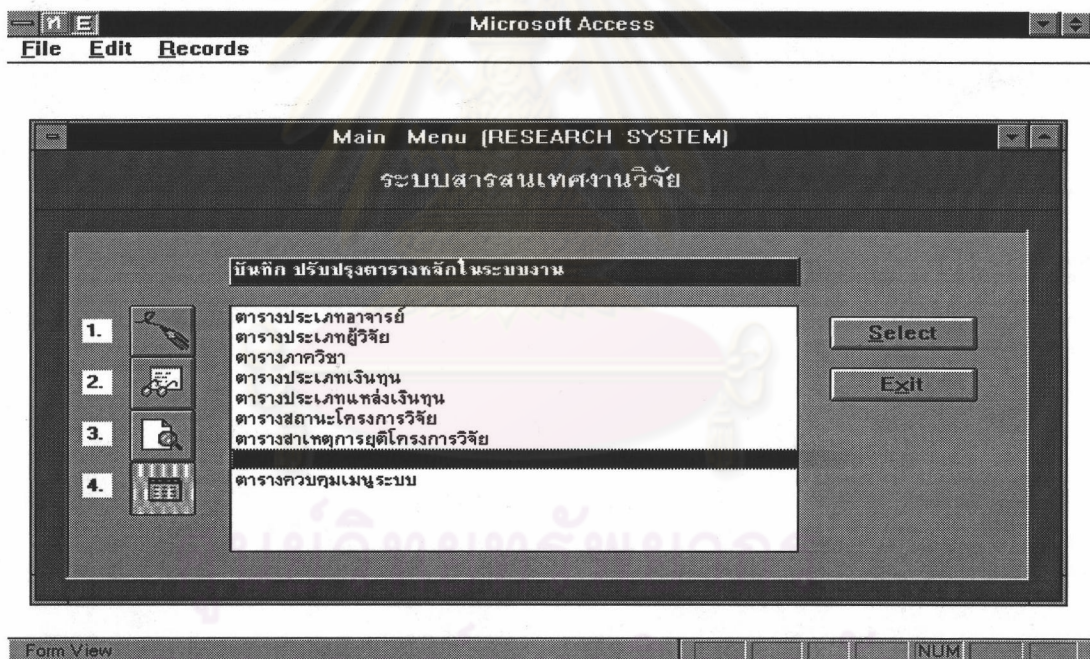


## 4.7 ตารางสาเหตุการยุติโครงการวิจัย

## 4.8 ตารางควบคุมเมนูระบบ

ในการทดสอบระบบนั้นจะใช้ข้อมูลสมมุติในการทดสอบทั้งหมดและเพื่อให้สอดคล้องกับการปฏิบัติงานจริง จึงทำการทดสอบเป็นลำดับดังนี้

1. กำหนด และบันทึกข้อมูลพื้นฐานของระบบ สำหรับสารสนเทศงานวิจัยนี้ข้อมูลพื้นฐานที่สามารถเพิ่ม และปรับปรุงได้มี 7 ตาราง จากด้านซ้ายของเมนูหลักให้เลือกกลุ่มที่ 4 โดยคลิกเมาส์หรือกดแป้นตั้งระยะ (Tab key) ไปที่สัญลักษณ์ประจำกลุ่มและกดแป้นป้อนเข้า (Enter key) ระบบจะแสดงรายการต่าง ๆ ให้เลือกดังแสดงในฟอร์มรูปที่ 6.4 รายการต่าง ๆ มีดังนี้



รูปที่ 6.4 เมนูสำหรับการบันทึก ปรับปรุงตารางหลักในระบบ

1.1 ตารางประเภทอาจารย์ เพื่อสามารถแยกได้ว่าอาจารย์ท่านใดเป็นอาจารย์ประจำภาควิชา อาจารย์นอกภาควิชา หรืออาจารย์พิเศษจากสถาบันการศึกษาอื่น ที่ต้องเก็บข้อมูลไว้ในระบบ





1.2 ตารางประเภทผู้วิจัย สำหรับระบบนี้แยกผู้วิจัยเป็น 2 ประเภทคือ ผู้วิจัยหลักของโครงการ และผู้วิจัยร่วมในโครงการ

1.3 ตารางภาควิชา ถึงแม้ระบบงานวิจัยนี้จะเก็บข้อมูลเฉพาะโครงการวิจัยของอาจารย์ในภาควิชาวิศวกรรมคอมพิวเตอร์ก็ตาม แต่อาจารย์ผู้ร่วมวิจัยอาจเป็นอาจารย์จากภาควิชาอื่นด้วย หรืออาจารย์พิเศษจากสถาบันอื่น เพื่อให้ทราบว่าเป็นอาจารย์จากภาควิชาใด จึงต้องกำหนดชื่อภาควิชาไว้ด้วย

1.4 ตารางประเภทเงินทุน เพื่อให้การจัดประเภทเงินทุนเป็นไปในลักษณะเดียวกัน จึงควรกำหนดประเภทไว้ล่วงหน้า ซึ่งจะช่วยลดเวลาในการบันทึก และสามารถนำมาจัดกลุ่มข้อมูลด้วย

1.5 ตารางแหล่งเงินทุน สามารถกำหนดแหล่งเงินทุนเป็นชื่อองค์กร หรือถ้าต้องการให้ละเอียดชัดเจนก็สามารถกำหนดย่อยลงไปถึงหน่วยงาน อย่างไรก็ตามควรกำหนดเป็นมาตรฐานเดียวกันในการเก็บข้อมูล เพื่อง่ายต่อการปฏิบัติงาน

1.6 ตารางสถานะโครงการวิจัย เป็นการกำหนดสถานะโครงการวิจัยไว้ว่า มีสถานะอย่างไรบ้าง เช่น ในการทดสอบระบบนี้จะกำหนดสถานะโครงการไว้ 4 สถานะ คือ โครงการที่กำลังเสนออนุมัติ โครงการที่อยู่ระหว่างดำเนินงาน ยุติโครงการ และโครงการที่เสร็จสมบูรณ์ เป็นต้น

1.7 ตารางสาเหตุการยุติโครงการวิจัย เพื่อให้ทราบว่าโครงการวิจัยที่ไม่สามารถทำให้เสร็จสมบูรณ์ได้นั้นเกิดจากสาเหตุใดบ้าง การบอกสาเหตุไว้จะสามารถนำไปวิเคราะห์ และหาทางแก้ไขปัญหาหรือป้องกันมิให้เกิดปัญหาดังกล่าวได้อีก

การทดสอบระบบในขั้นตอนนี้จะทดสอบทั้งการเพิ่มข้อมูลใหม่เข้าสู่ระบบ การปรับปรุงข้อมูลเดิม การลบข้อมูลจากจอภาพ โดยใช้ปุ่มคำสั่งต่าง ๆ และคำสั่งจากเมนูย่อย ซึ่งรวมถึงคำสั่งการพิมพ์ข้อมูลในตารางทั้งหมดทางเครื่องพิมพ์ด้วยคำสั่ง PRN (Print) จากฟอร์ม และเนื่องจากฟอร์มที่ใช้สำหรับการบันทึกปรับปรุงข้อมูลแต่ละตารางและรายงานที่จัดพิมพ์มีรายละเอียดเหมือนกัน จึงขอแสดงตัวอย่างฟอร์มและรายงานที่ใช้ไว้เพียงตัวอย่างเดียว ดังฟอร์มตามรูปที่ 6.5 และรายงานตามรูปที่ 6.6

2. การบันทึกและปรับปรุงข้อมูลในระบบ การทดสอบในขั้นตอนนี้จะเป็นการทดสอบงานที่เกิดขึ้นเป็นประจำ ซึ่งการทดสอบก็จะทำเป็นลำดับตามเหตุการณ์จริงที่เกิดขึ้นเมื่อมีการเสนอโครงการวิจัย การทดสอบขั้นตอนนี้เป็นการทดสอบฟังก์ชันในกลุ่มที่ 1 ให้คลิกเมาส์ที่สัญลักษณ์ประจำ

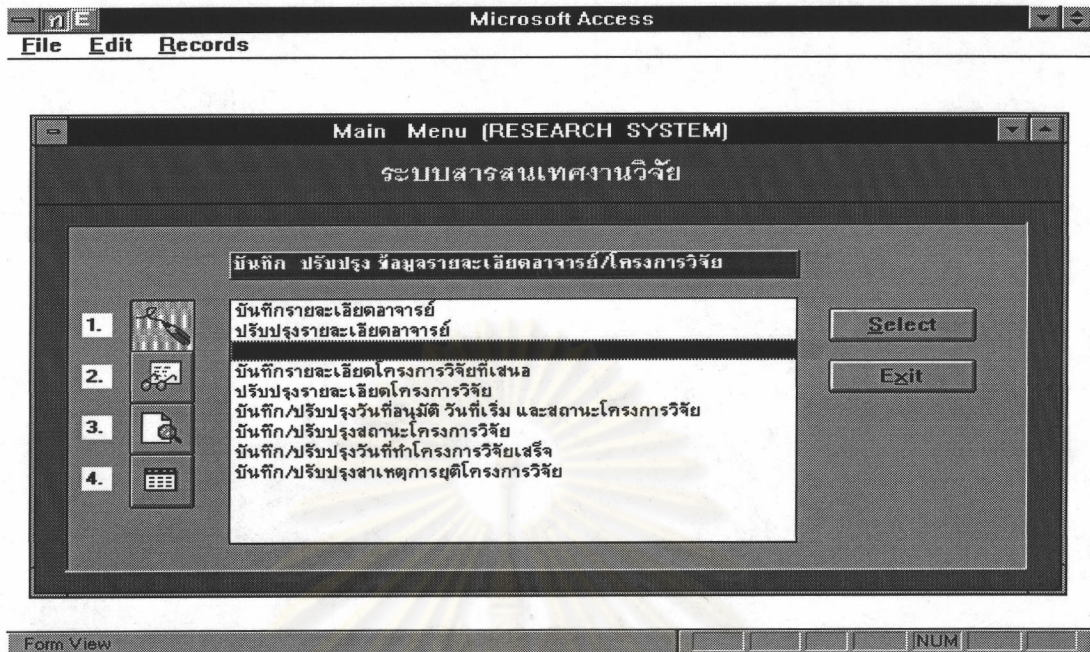
รหัส	คำอธิบาย
01	กำลังเสนออนุมัติโครงการ
02	โครงการอยู่ในระหว่างการดำเนินการ
08	ยุติโครงการ
09	โครงการนี้เสร็จสมบูรณ์แล้ว

รูปที่ 6.5 ฟอรั่มสำหรับ บันทึก ปรับปรุงตารางสถานะโครงการวิจัย (ข้อมูลที่แสดงนี้เป็นข้อมูลสมมุติ)

รหัส	คำอธิบาย
01	กำลังเสนออนุมัติโครงการ
02	โครงการอยู่ในระหว่างการดำเนินการ
08	ยุติโครงการ
09	โครงการนี้เสร็จสมบูรณ์แล้ว
<b>รวม = 4 รายการ</b>	

รูปที่ 6.6 รายงาน ตารางสถานะโครงการวิจัย (ข้อมูลที่แสดงนี้เป็นข้อมูลสมมุติ)





รูปที่ 6.7 เมนูสำหรับการบันทึก ปรับปรุงข้อมูล

กลุ่มทางด้านซ้ายของเมนูหลัก ระบบจะแสดงรายการต่าง ๆ ให้เลือก ดังปรากฏในฟอร์มรูปที่ 6.7 ดังนี้

## 2.1 บันทึกและปรับปรุงรายละเอียดอาจารย์

2.1.1 บันทึกรายละเอียดอาจารย์ บันทึกรายละเอียดของอาจารย์ประจำภาควิชาวิศวกรรมคอมพิวเตอร์ทั้งหมดไว้ในฐานข้อมูล ตามรายละเอียดในฟอร์มรูปที่ 6.8

2.1.2 ปรับปรุงรายละเอียดอาจารย์ กรณีที่ต้องการแก้ไขรายละเอียดที่บันทึกไปแล้วตามข้อ 2.1.1 ก็สามารถทำได้ด้วยฟังก์ชันนี้ รายละเอียดที่แก้ไขได้เหมือนฟอร์มรูปที่ 6.8

2.2 บันทึก ปรับปรุงรายละเอียดโครงการวิจัยที่เสนอ ผู้วิจัยจะต้องกรอกแบบฟอร์มในเอกสารรูปที่ 6.2 แบบฟอร์มรายละเอียดโครงการวิจัย พร้อมเอกสารการเสนออนุมัติโครงการตามปกติ แบบฟอร์มนี้จะเป็นเอกสารที่ใช้ในการบันทึกรายละเอียดของโครงการวิจัยเข้าสู่ระบบคอมพิวเตอร์ เนื่องจากข้อมูลเกี่ยวกับโครงการวิจัยนั้นจะมีหลายส่วนที่ทราบภายหลัง การบันทึกรายละเอียดของโครงการวิจัยจึงแบ่งเป็นส่วน ๆ เพื่ออำนวยความสะดวกในการบันทึกข้อมูลเหล่านั้นโดยจะไม่มีผลกระทบต่อข้อมูลส่วนอื่นที่บันทึกไปแล้วจึงแยกเป็นฟอร์มต่าง ๆ ดังนี้



Microsoft Access - [Form: Fm ThMtn]

File Edit Records

รายละเอียดอาจารย์

รหัสอาจารย์: BSW

ป.ก. อาจารย์: 01 | อาจารย์ประจำภาควิชา:

ภาควิชา: 05 | วิศวกรรมคอมพิวเตอร์

ตำแหน่ง: ผู้ช่วยศาสตราจารย์ | Position:

คำนำหน้า: อาจารย์ | Prefix:

ชื่อ: บุญชัย | First Name:

นามสกุล: เสวรวณวัฒน์กุล | Last Name:

เลขที่/หมู่ที่/ถนน: 12/5 ถ.ตากสิน | ตำบล/แขวง: บางยี่เรือ

อำเภอ/เขต: ธนบุรี | จังหวัด: กรุงเทพฯ

รหัสไปรษณีย์: 10600 | หมายเลขโทรศัพท์ (ที่ทำงาน): 218-3709

(ที่บ้าน): 691-0471, 691-0659

ความเชี่ยวชาญ: อาจารย์มีความเชี่ยวชาญด้าน Computer Hardware

PRV NXT SAV CANCEL DEL COR MENU Fm Ftr

F2 = แก้ไขข้อมูล F4 = ดูรายละเอียด F5 = ไปที่ Record Count F6 = Fm Hdr/Dtl/Ftr F7 = ค้นหาข้อมูล Esc = ยกเลิกคำสั่ง

Record: 1 of 1

ความเชี่ยวชาญ NUM

รูปที่ 6.8 ฟอรั่มสำหรับ บันทึกรายละเอียดอาจารย์ (ข้อมูลที่แสดงนี้เป็นข้อมูลสมมุติ)

Microsoft Access - [Form: Fm RsPjMtn]

File Edit Records

รายละเอียดโครงการวิจัย

รหัสโครงการ: 2538/0001

รหัสอาจารย์ (ผู้วิจัย): 01 | WLW | อาจารย์ วิชาญ เลิศวิภาคระกูล

ภาควิชา: วิศวกรรมคอมพิวเตอร์ | ผู้วิจัยร่วม:

ชื่อโครงการ (ภาษาไทย): การพัฒนา CDSVISIS ให้รับภาษาไทย

ชื่อโครงการ (ภาษาอังกฤษ): A DEVELOPMENT OF CDSVISIS TO ACCEPT THAI CHARACTER

ประเภทเงินทุน: 02 | ทุนคณะ

แหล่งเงินทุน: ทุนคณะ

จำนวนเงินทุน: ๘80,000.00

วันที่เสนอโครงการ: 12/05/1995 | วันที่อนุมัติโครงการ:

วันที่เริ่มโครงการ:  | วันที่เสร็จโครงการ:

สถานะโครงการ: 01 | กำลังเสนออนุมัติโครงการ

สาเหตุการยุติโครงการ:

PRV NXT SAV CANCEL DEL COR MENU Fm Ftr

F2 = แก้ไขข้อมูล F4 = ดูรายละเอียด F5 = ไปที่ Record Count F6 = Fm Hdr/Dtl/Ftr F7 = ค้นหาข้อมูล Esc = ยกเลิกคำสั่ง

Record: 1 of 1

Form View NUM

รูปที่ 6.9 ฟอรั่ม บันทึกรายละเอียดโครงการวิจัย (ข้อมูลที่แสดงนี้เป็นข้อมูลสมมุติ)



Microsoft Access - [Form: Fm RsPJmtn]

File Edit Records

คำสำคัญ รายละเอียดโครงการวิจัย

รหัสโครงการ 2538/0001

รหัสอาจารย์ (ผู้วิจัยหลัก) 01 WLW \* อาจารย์ วิชาญ เลิศวิภาตระกูล

ภาควิชา วิศวกรรมคอมพิวเตอร์

ชื่อโครงการ (ภาษาไทย) การพัฒนา CDS\ISIS ให้รับภาษาไทย

ชื่อโครงการ (ภาษาอังกฤษ) A DEVELOPMENT OF CDS\ISIS TO ACCEPT THAI CHARACTER

ประเภทเงินทุน 02 \* ทุนคณะ

แหล่งเงินทุน

จำนวนเงินทุน

วันที่เสนอโครงการ

วันที่เริ่มโครงการ

สถานะโครงการ

สาเหตุการยุติโครงการ

Form: Fm RsKyWd

คำสำคัญ (Key Word)

รหัสโครงการ	จำนวน	คำสำคัญ
2538/0001	1	CDS\ISIS
2538/0001	2	ภาษาไทย
*	0	

PRV NXT SAV

F2 = แก้ไขข้อมูล F4 = ดูรายละเอียด

Record: 1 of 1

Record: 2 of 2

Form View

รูปที่ 6.10 ฟอรัม บันทึก ปรับปรุง คำสำคัญ (ข้อมูลที่แสดงนี้เป็นข้อมูลสมมุติ)

Microsoft Access - [Form: Fm RsPJmtn]

File Edit Records

คำสำคัญ รายละเอียดโครงการวิจัย

รหัสโครงการ 2538/0001

รหัสอาจารย์ (ผู้วิจัยหลัก) 01 WLW \* อาจารย์ วิชาญ เลิศวิภาตระกูล

ภาควิชา วิศวกรรมคอมพิวเตอร์

ชื่อโครงการ (ภาษาไทย) การพัฒนา CDS\ISIS ให้รับภาษาไทย

ชื่อโครงการ (ภาษาอังกฤษ) A DEVELOPMENT OF CDS\ISIS TO ACCEPT THAI CHARACTER

ประเภทเงินทุน 02 \* ทุนคณะ

แหล่งเงินทุน

จำนวนเงินทุน

วันที่เสนอโครงการ

วันที่เริ่มโครงการ

สถานะโครงการ

สาเหตุการยุติโครงการ

Form: Fm CoRescher

ชื่อผู้วิจัยร่วม

รหัสโครงการ	รหัสชื่ออาจารย์ (ผู้วิจัยร่วม)	ชื่อ	ภาควิชา
2538/0001	AAA	ดร. อริยม น้าผล	อาจารย์พิเศษจากสถาบันอื่น
2538/0001	SPJ	อาจารย์ ดร. สมชาย ประสิทธิ์ฐตระกูล	วิศวกรรมคอมพิวเตอร์
*			

PRV

F2 = แก้ไขข้อมูล F4 = ดูรายละเอียด

Record: 2 of 2

Form View

รูปที่ 6.11 ฟอรัม บันทึก ปรับปรุง ผู้วิจัยร่วม (ข้อมูลที่แสดงนี้เป็นข้อมูลสมมุติ)



2.2.1 บันทึกรายละเอียดโครงการวิจัยที่เสนอ มีรายละเอียดข้อมูลที่ต้องบันทึกตามฟอร์มรูปที่ 6.9 ส่วนการบันทึกคำสำคัญให้คลิกเมาส์ที่ปุ่มคำสั่ง คำสำคัญ จะได้ฟอร์มรูปที่ 6.10 สำหรับการบันทึก ปรับปรุงคำสำคัญ และคลิกเมาส์ที่ปุ่มคำสั่ง ผู้วิจัยร่วม จะได้ฟอร์มรูปที่ 6.11 ใช้บันทึก ปรับปรุงรายชื่อผู้วิจัยร่วม หรือกดแป้น F6 จนตัวชี้ตำแหน่ง (Cursor) อยู่ที่ปุ่มคำสั่งที่ต้องการ และกดแป้นป้อนเข้า จะได้ผลเช่นเดียวกัน

การบันทึกคำสำคัญและผู้วิจัยร่วมในโครงการนั้นจะต้องบันทึกรายละเอียดโครงการวิจัยเข้าสู่ฐานข้อมูลเรียบร้อยก่อน ทั้งนี้เพราะระบบจะทำการตรวจสอบคำสำคัญและผู้วิจัยร่วมนั้นอยู่ในโครงการใด ถ้าไม่มีโครงการดังกล่าวในฐานข้อมูล ระบบจะไม่ยอมให้บันทึกคำสำคัญหรือรายชื่อผู้ร่วมวิจัย

2.2.2 ปรับปรุงรายละเอียดโครงการวิจัย

2.2.3 บันทึก/ปรับปรุงวันที่อนุมัติ วันที่เริ่ม และสถานะโครงการวิจัย

2.2.4 บันทึก/ปรับปรุงสถานะโครงการวิจัย

2.2.5 บันทึก/ปรับปรุงวันที่ทำโครงการวิจัยเสร็จ

2.2.6 บันทึก/ปรับปรุงสาเหตุการยุติโครงการวิจัย

ฟอร์มที่ใช้ในการบันทึกข้อมูลตามข้อ 2.2.2 - 2.2.6 มีรายละเอียดเหมือนฟอร์มรูปที่ 6.9 แต่จะต่างกันที่ข้อมูลที่สามารถบันทึก หรือปรับปรุงได้ขึ้นอยู่กับฟังก์ชันที่เลือกใช้

3. การสอบถามข้อมูลทางจอภาพ การทดสอบฟังก์ชันในกลุ่มที่ 2 ให้คลิกเมาส์ที่สัญลักษณ์ประจำกลุ่ม ทางด้านซ้ายของเมนูหลัก ระบบสารสนเทศงานวิจัยจะแสดงรายการสอบถามข้อมูลต่าง ๆ ตามฟอร์มรูปที่ 6.12 ดังนี้

3.1 สอบถามรายละเอียดอาจารย์ การสอบถามรายละเอียดอาจารย์นี้สามารถระบุเงื่อนไขเพื่อสอบถามรายละเอียดเฉพาะอาจารย์ที่สนใจดังนี้

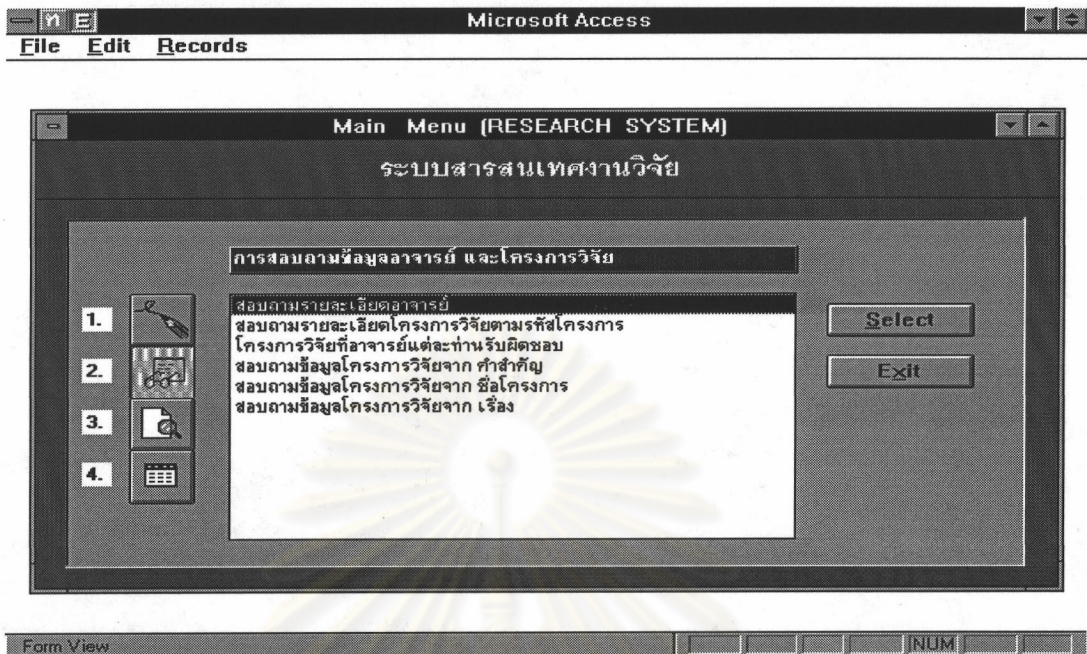
- ประเภทอาจารย์
- ภาควิชา
- รหัสอาจารย์

ระบบจะสืบค้นข้อมูลตามเงื่อนไข

และแสดงผลดังรายละเอียดตาม

ฟอร์มรูปที่ 6.8





รูปที่ 6.12 เมนูสำหรับการสอบถามข้อมูลทางจอภาพ

- 3.2 สอบถามรายละเอียดโครงการวิจัยตามรหัสโครงการ ซึ่งสอบถามข้อมูลได้จาก
- รหัสโครงการ
  - ชื่อโครงการ (ภาษาไทย)
  - ชื่อโครงการ (ภาษาอังกฤษ)

การระบุชื่อโครงการในการสืบค้นข้อมูลนั้น สามารถระบุเพียงบางส่วนของชื่อโครงการ ซึ่งอาจได้รายละเอียดมากกว่า 1 โครงการ และระบบจะแสดงรายละเอียดเหมือนฟอร์มรูปที่ 6.9

3.3 โครงการวิจัยที่อาจารย์แต่ละท่านรับผิดชอบ ฟังก์ชันนี้จะแสดงให้เห็นทราบว่าอาจารย์แต่ละท่านเคยทำหรือกำลังทำโครงการวิจัยเรื่องใด และเป็นผู้วิจัยหลักหรือผู้วิจัยร่วมในโครงการนั้น ๆ ดังแสดงในฟอร์มรูปที่ 6.13 และเมื่อดับเบิลคลิกที่รหัสโครงการระบบจะแสดงฟอร์มรูปที่ 6.14 a และ 6.14 b รายละเอียดของโครงการวิจัยนั้น ๆ

การสอบถามโครงการวิจัยที่อาจารย์แต่ละท่านรับผิดชอบนี้สามารถเลือกกำหนดข้อมูลที่จะดูได้ดังนี้

- เลือกประเภทอาจารย์ที่สนใจ
- เลือกภาควิชา



ประเภทผู้วิจัย	โครงการ	ชื่อโครงการ	วันอนุมัติ	วันที่ครบเสร็จ	จำนวนเงินบาท
ผู้วิจัยหลัก	15031/0002	การถ่ายทอดเทคโนโลยีแบบพึ่งพาตนเองแก่ชุมชน	21/05/1994		฿888,650.00
ผู้วิจัยร่วม	15031/0007	การพัฒนาคอมพิวเตอร์สำหรับช่วยงานวิศวกรรม			฿1,403,925.00

รูปที่ 6.13 ฟอรั่ม โครงการวิจัยที่อาจารย์แต่ละท่านรับผิดชอบ (ข้อมูลที่แสดงนี้เป็นข้อมูลสมมุติ)

- เลือกดูเฉพาะอาจารย์ เมื่อทราบรหัสอาจารย์
- เลือกประเภทผู้วิจัย เช่น ผู้วิจัยหลัก

จากฟอรั่มรูปที่ 6.14 ผู้ใช้ระบบสามารถสั่งพิมพ์รายละเอียดโครงการนั้นด้วยคำสั่ง PRN (Print) ซึ่งจะได้รายงานตามรูปที่ 6.15

3.4 สอบถามข้อมูลโครงการวิจัยจาก คำสำคัญ ผู้ใช้ระบบสามารถระบุคำสำคัญที่สนใจ ซึ่งสามารถสืบค้นคำสำคัญได้พร้อมกันหลาย ๆ คำ โดยกำหนดตรรกะของคำสำคัญที่สนใจด้วยคำ And หรือ Or ในการเชื่อมคำ ระบบจะทำการสืบค้นตามเงื่อนไขและแสดงรหัสโครงการและชื่อโครงการทุกโครงการที่มีคำสำคัญ (Key word) ตามเงื่อนไขนั้น ตามฟอรั่มรูปที่ 6.16 ผู้ใช้ระบบสามารถสั่งพิมพ์รายชื่อโครงการวิจัยที่แสดงทางจอภาพออกทางเครื่องพิมพ์ โดยใช้คำสั่ง PRN (Print) จะได้รายงานตามรูปที่ 6.17 หรือดับเบิลคลิกที่รหัสโครงการ เพื่อดูรายละเอียดของโครงการวิจัยนั้น ๆ ตามฟอรั่มรูปที่ 6.14 a - 6.14 b

3.5 สอบถามข้อมูลโครงการวิจัยจาก ชื่อโครงการ เมื่อทราบชื่อโครงการวิจัยเต็ม ๆ หรือบางส่วนของชื่อโครงการให้เลือกใช้ฟังก์ชันนี้ การระบุชื่อโครงการที่สนใจ สามารถระบุได้พร้อมกันหลาย ๆ ชื่อ และสามารถใส่คำสั่งเชิงตรรกะเช่นเดียวกับข้อ 3.4 ระบบจะนำเงื่อนไขนี้ไปสืบค้นข้อมูลจาก ชื่อโครงการ (Research title) และแสดงผลเช่นเดียวกับข้อ 3.4



Microsoft Access - [Form: Fm DetailOfRp]

File Edit Records

รายละเอียดโครงการวิจัย

รหัสโครงการ: 15031/0002

อาจารย์ (ผู้วิจัยหลัก): ผู้ช่วยศาสตราจารย์ อาจารย์ บุญชัย ไสวรรณวิษณุ

ภาควิชา: วิศวกรรมคอมพิวเตอร์

ชื่อโครงการ (ภาษาไทย): การถ่ายทอดเทคโนโลยีแบบพึ่งพาตนเองแก่ชุมชนในชนบทไทย

ชื่อโครงการ (ภาษาอังกฤษ): COMMUNITY SELF-RELIANCE (THAILAND)

ตำแหน่ง: ผู้ช่วยศาสตราจารย์ (ผู้วิจัยร่วม) ภาควิชา

รองศาสตราจารย์	อาจารย์ ดร. สวัสดิ์ แสงบางปลา	วิศวกรรมไฟฟ้า
ผู้ช่วยศาสตราจารย์	อาจารย์ ดร. สมชาย ประสิทธิ์จตุระกุล	วิศวกรรมคอมพิวเตอร์
รองศาสตราจารย์	อาจารย์ สมชาย ทยานนง	วิศวกรรมคอมพิวเตอร์

คำสำคัญ

ลำดับค่า	คำสำคัญ
1	COMMUNITY SELF-RELIANCE
2	เทคโนโลยี
3	ชุมชนในชนบทไทย
4	ชนบทไทย

หน้า 1/2

See First Page PRESS => [Page Up] | Next Page PRESS => [Page Down]

F2 = แก้ไขข้อมูล F4 = ดูรายละเอียด F5 = ไปที่ Record Count F6 = Fm Hdr/Dtl/Ftr F7 = ค้นหาข้อมูล Esc = ยกเลิกคำสั่ง

Record: 1 of 1

Form View

รูปที่ 6.14 a ฟอรัม รายละเอียดโครงการวิจัย หน้า 1/2 (ข้อมูลที่แสดงนี้เป็นข้อมูลสมมุติ)

Microsoft Access - [Form: Fm DetailOfRp]

File Edit Records

รายละเอียดโครงการวิจัย

รหัสโครงการ: 15031/0002

อาจารย์ (ผู้วิจัยหลัก): ผู้ช่วยศาสตราจารย์ อาจารย์ บุญชัย ไสวรรณวิษณุ

ภาควิชา: วิศวกรรมคอมพิวเตอร์

ชื่อโครงการ (ภาษาไทย): การถ่ายทอดเทคโนโลยีแบบพึ่งพาตนเองแก่ชุมชนในชนบทไทย

ชื่อโครงการ (ภาษาอังกฤษ): COMMUNITY SELF-RELIANCE (THAILAND)

ประเภทเงินทุน	แหล่งเงินทุนภายนอก	
แหล่งเงินทุน	IDRC	
จำนวนเงินทุน	฿888,650.00	
วันที่เสนอโครงการ	15/08/1993	วันที่อนุมัติโครงการ
วันที่เริ่มโครงการ	18/04/1994	วันที่เสร็จโครงการ
สถานะโครงการ	โครงการอยู่ในระหว่างการดำเนินการ	
สาเหตุการยุติโครงการ		

หน้า 2/2

See First Page PRESS => [Page Up] | Next Page PRESS => [Page Down]

F2 = แก้ไขข้อมูล F4 = ดูรายละเอียด F5 = ไปที่ Record Count F6 = Fm Hdr/Dtl/Ftr F7 = ค้นหาข้อมูล Esc = ยกเลิกคำสั่ง

Record: 1 of 1

Form View

รูปที่ 6.14 b ฟอรัม รายละเอียดโครงการวิจัย หน้า 2/2 (ข้อมูลที่แสดงนี้เป็นข้อมูลสมมุติ)



RS00200

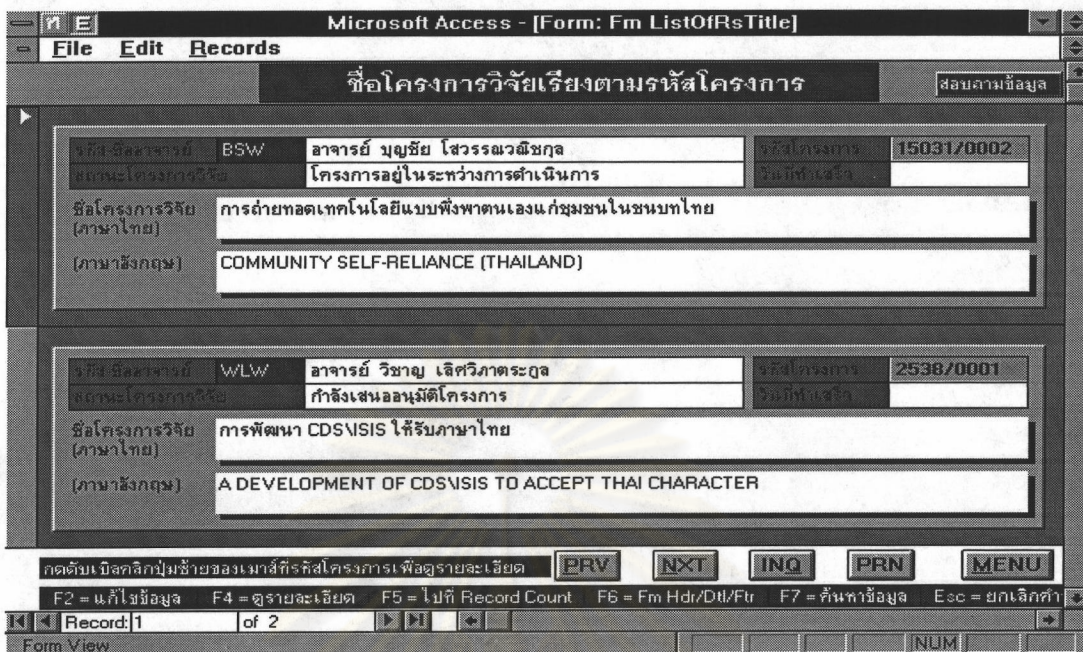
## รายละเอียดโครงการวิจัย

หน้า 1

วันที่พิมพ์ 04/10/95 13:32

<b>รหัสโครงการ</b>	15031/0002		
<b>ชื่อ-นามสกุลผู้วิจัยหลัก</b>	ผู้ช่วยศาสตราจารย์ อาจารย์ บุญชัย ไสวรรณวิชกุล		
<b>ภาควิชา</b>	วิศวกรรมคอมพิวเตอร์		
<b>ตำแหน่ง</b>	<b>ชื่อ-นามสกุลอาจารย์ (ผู้วิจัยร่วม)</b>	<b>ภาควิชา</b>	<b>ประเภทอาจารย์</b>
รองศาสตราจารย์	อาจารย์ ดร. สวัสดิ์ แสงบางปลา	วิศวกรรมไฟฟ้า	อาจารย์นอกภาควิชา ฯ
ผู้ช่วยศาสตราจารย์	อาจารย์ ดร. สมชาย ประสิทธิ์สุตระกูล	วิศวกรรมคอมพิวเตอร์	อาจารย์ประจำภาควิชา ฯ
รองศาสตราจารย์	อาจารย์ สมชาย ทยานยง	วิศวกรรมคอมพิวเตอร์	อาจารย์ประจำภาควิชา ฯ
	อาจารย์ ดร. ยรรยง เต็งสำนวน	วิศวกรรมคอมพิวเตอร์	อาจารย์ประจำภาควิชา ฯ
<b>ชื่อโครงการ (ภาษาไทย)</b>	การถ่ายทอดเทคโนโลยีแบบพึ่งพาตนเองแก่ชุมชนในชนบทไทย		
<b>ชื่อโครงการ (ภาษาอังกฤษ)</b>	COMMUNITY SELF-RELIANCE (THAILAND)		
<b>ลำดับ</b>	<b>คำสำคัญ</b>		
1	COMMUNITY SELF-RELIANCE		
2	เทคโนโลยี		
3	ชุมชนในชนบทไทย		
4	ชนบทไทย		
<b>ประเภทเงินทุน</b>	แหล่งเงินทุนภายนอก		
<b>แหล่งเงินทุน</b>	IDRC		
<b>จำนวนเงินทุน</b>	๘๘๘๘,650.00		
<b>วันที่เสนอโครงการ</b>	15/08/1993	<b>วันที่อนุมัติโครงการ</b>	21/05/1994
<b>วันที่เริ่มโครงการ</b>	18/04/1994	<b>วันที่เสร็จโครงการ</b>	
<b>สถานะโครงการ</b>	โครงการอยู่ในระหว่างการดำเนินการ		
<b>สาเหตุการยุติโครงการ</b>			

รูปที่ 6.15 ตัวอย่าง รายละเอียดโครงการวิจัย ที่ได้จากคำสั่ง PRN จากฟอร์มรูปที่ 6.14 a, b  
(ข้อมูลที่แสดงนี้เป็นข้อมูลสมมุติ)



รูปที่ 6.16 ฟอรัมแสดง ชื่อโครงการวิจัยเรียงตามรหัสโครงการ (ข้อมูลที่แสดงนี้เป็นข้อมูลสมมุติ)

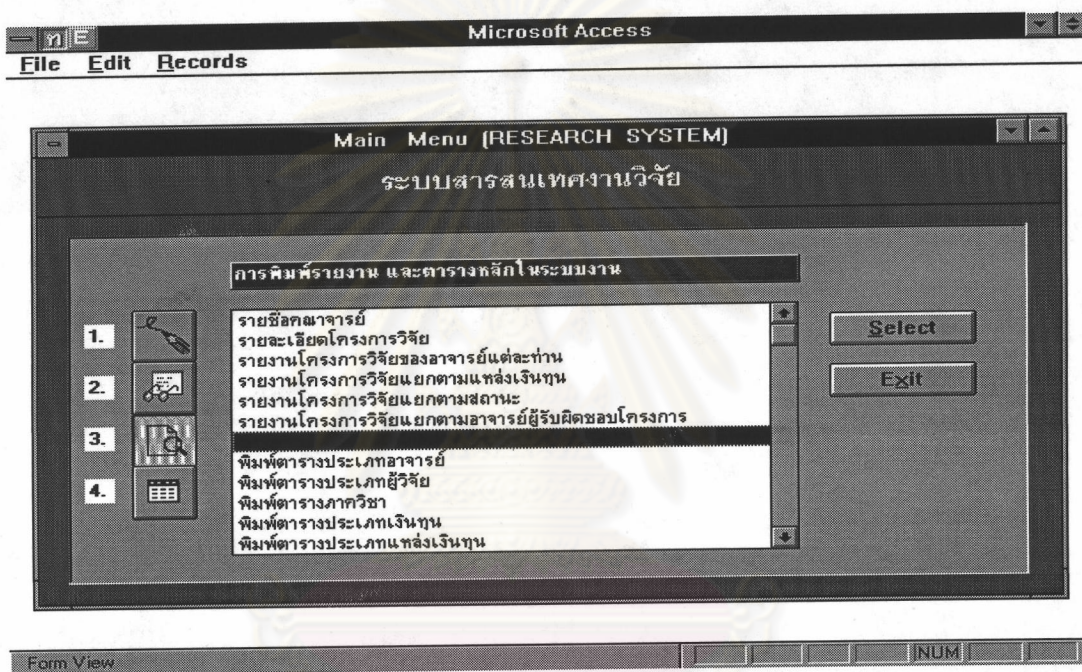
RS00700	<b>ชื่อโครงการวิจัยเรียงตามรหัสโครงการ</b>	หน้า 1		
วันที่พิมพ์ 13/08/95 16:25				
รหัส-ชื่ออาจารย์	BSW	อาจารย์ บุญชัย ไสวรรณณิกกุล	รหัสโครงการ	15031/0002
สถานะโครงการวิจัย	โครงการอยู่ในระหว่างการดำเนินการ			วันที่ทำเสร็จ
ชื่อเรื่อง/หัวข้อ      การถ่ายทอดเทคโนโลยีแบบพึ่งพาตนเองแก่ชุมชนในชนบทไทย				
(ภาษาไทย)				
(ภาษาอังกฤษ)      COMMUNITY SELF-RELIANCE (THAILAND)				
รหัส-ชื่ออาจารย์	WLW	อาจารย์ วิชาญ เลิศวิภาตระกูล	รหัสโครงการ	2538/0001
สถานะโครงการวิจัย	กำลังเสนออนุมัติโครงการ			วันที่ทำเสร็จ
ชื่อเรื่อง/หัวข้อ      การพัฒนา CDSVISIS ให้รับภาษาไทย				
(ภาษาไทย)				
(ภาษาอังกฤษ)      A DEVELOPMENT OF CDSVISIS TO ACCEPT THAI CHARACTER				
<b>รวม = 2 โครงการ</b>				

รูปที่ 6.17 รายงาน ชื่อโครงการวิจัยเรียงตามรหัสโครงการ (ข้อมูลที่แสดงนี้เป็นข้อมูลสมมุติ)



3.6 สอบถามข้อมูลโครงการวิจัยจาก เรื่อง เมื่อไม่ทราบคำสำคัญหรือชื่อโครงการวิจัย ผู้ใช้ระบบเพียงระบุเรื่องที่ตนสนใจพร้อมคำสั่งเชิงตรรกะ ระบบจะสืบค้นเรื่องที่ระบุจาก คำสำคัญ ชื่อโครงการวิจัย และแสดงผลเช่นเดียวกับข้อ 3.4

4. การพิมพ์รายงาน การทดสอบขั้นตอนนี้เป็นการทดสอบฟังก์ชันในกลุ่มที่ 3 ให้คลิกเมาส์ที่สัญรูปประจำกลุ่มที่ 3 จากด้านซ้ายของเมนูหลัก ระบบจะแสดงชื่อรายงานต่าง ๆ ตามฟอร์มรูปที่ 6.18 ซึ่งแบ่งเป็น 2 กลุ่มคือ



รูปที่ 6.18 เมนูสำหรับการพิมพ์รายงานทั้งหมด

4.1 รายงานข้อมูลทั่วไป ซึ่งมีรายงานต่าง ๆ ให้เลือก และเลือกพิมพ์เฉพาะข้อมูลที่ต้องการได้ดังนี้

4.1.1 รายชื่อคณาจารย์ จะพิมพ์รายชื่ออาจารย์ และโทรศัพท์ที่ใช้ติดต่ออาจารย์ ดังรายงานรูปที่ 6.19 รายงานนี้สามารถเลือกพิมพ์เฉพาะข้อมูลที่สนใจ โดยระบุเงื่อนไขต่าง ๆ ดังนี้

- ประเภทอาจารย์
- ภาควิชา
- รหัสอาจารย์

RS00100

## รายชื่อคณาจารย์

หน้า 2

วันที่พิมพ์ 13/08/95 12:55

อาจารย์ประจำภาควิชาวิศวกรรมคอมพิวเตอร์

รหัส	ตำแหน่ง	ชื่อ-นามสกุล อาจารย์	โทรศัพท์ที่ทำงาน
WLW	ผู้ช่วยศาสตราจารย์	อาจารย์ วิชาญ เลิศวิภาตระกูล	218-4456
WWW		อาจารย์ วิวัฒน์ วัฒนาวุฒิ	218-8874
YTN		อาจารย์ ดร. ยรรยง เต็งอำนวยการ	218-8875
จำนวนอาจารย์ในภาควิชาวิศวกรรมคอมพิวเตอร์			= 16 คน

รูปที่ 6.19 รายงาน รายชื่อคณาจารย์ (ข้อมูลที่แสดงนี้เป็นข้อมูลสมมุติ)

4.1.2 รายละเอียดโครงการวิจัย มีรายละเอียดของรายงานเหมือนรายงานรูปที่ 6.15 สำหรับรายงานนี้ ผู้ใช้ระบบสามารถเลือกข้อมูลโดยระบุเงื่อนไขอย่างใดอย่างหนึ่งคือ

- รหัสโครงการ
- ชื่อโครงการ (ภาษาไทย)
- ชื่อโครงการ (ภาษาอังกฤษ)

การระบุชื่อโครงการในการสืบค้นข้อมูลนั้น สามารถระบุเพียงบางส่วนของชื่อโครงการ ซึ่งอาจได้รายละเอียดมากกว่า 1 โครงการ

4.1.3 รายงานโครงการวิจัยของอาจารย์แต่ละท่าน มีรายละเอียดดังตัวอย่างรายงานในรูปที่ 6.20 รายงานนี้จะเป็นเสมือนทะเบียนงานวิจัยของอาจารย์แต่ละท่าน ในรายงานจะบอกให้ทราบว่าอาจารย์เคยเป็นผู้วิจัยหลัก หรือผู้วิจัยร่วมในโครงการใดบ้าง โครงการวิจัยนั้นทำเมื่อใด ได้รับเงินทุนสนับสนุนจากประเภทและแหล่งเงินทุนใด การจัดพิมพ์รายงานนี้ผู้ใช้ระบบสามารถระบุเงื่อนไขต่อไปนี้

- ประเภทอาจารย์
- ภาควิชา
- รหัสอาจารย์
- ประเภทผู้วิจัย
- รหัสโครงการ



RS00300

## รายงานโครงการวิจัยของอาจารย์แต่ละท่าน

หน้า 1

วันที่พิมพ์ 04/10/95 13:59

## ภาควิชา วิศวกรรมคอมพิวเตอร์

ปก.ผู้วิจัย	รหัสโครงการ	ชื่อโครงการ (ภาษาไทย) / (ภาษาอังกฤษ)	ประเภททุน		แหล่งเงินทุน		จำนวนเงินทุน
			วันที่เสนอ	วันที่อนุมัติ	วันที่เริ่ม	วันที่เสร็จ	
<b>ผู้ช่วยศาสตราจารย์ อาจารย์ บุญชัย ไสวรรณเวชกุล</b>							
ผู้วิจัยหลัก	15031/0002	การถ่ายทอดเทคโนโลยีแบบพึ่งพาตนเองแก่ชุมชนในชนบทไทย COMMUNITY SELF-RELIANCE (THAILAND)	15/08/1993	21/05/1994	18/04/1994	แหล่งเงินทุนภายนอก IDRC	฿888,650.00
		สถานะโครงการวิจัย สาเหตุการยุติโครงการ	โครงการอยู่ในระหว่างการดำเนินการ				
ผู้วิจัยร่วม	15031/0007	การพัฒนาคอมพิวเตอร์สำหรับช่วยงานวิศวกรรมด้านการออกแบบวงจรอิเล็กทรอนิกส์ DEVELOPMENT OF COMPUTER AIDED ENGINEERING SYSTEM FOR ELECTRONIC DESIGN	12/05/1995			สำนักงานคณะกรรมการพัฒนาวิทยาศาสตร์และเทคโนโลยี (STDB)	฿1,403,925.00
		สถานะโครงการวิจัย สาเหตุการยุติโครงการ	โครงการอยู่ในระหว่างการดำเนินการ				
จำนวนโครงการที่อาจารย์ร่วมวิจัย =							2 โครงการ

รูปที่ 6.20 รายงาน รายงานโครงการวิจัยของอาจารย์แต่ละท่าน (ข้อมูลที่แสดงนี้เป็นข้อมูลสมมุติ)

4.1.4 รายงานโครงการวิจัยแยกตามแหล่งเงินทุน รายละเอียดของรายงาน  
แสดงในรูปที่ 6.21 ผู้ใช้ระบบสามารถเลือกพิมพ์เฉพาะข้อมูลที่สนใจจาก

- แหล่งเงินทุน
- สถานะโครงการ

4.1.5 รายงานโครงการวิจัยแยกตามสถานะ รายงานนี้จะใช้ในการติดตาม  
โครงการวิจัยว่าอยู่ในขั้นตอนใด สามารถเลือกพิมพ์เฉพาะสถานะใดสถานะหนึ่งที่สนใจ รายละเอียดของรายงานดูได้จากรายงานรูปที่ 6.22

4.1.6 รายงานโครงการวิจัยแยกตามอาจารย์ผู้รับผิดชอบโครงการ รายงานนี้จะ  
พิมพ์เฉพาะรายชื่ออาจารย์ที่เป็นผู้วิจัยหลักของโครงการเท่านั้น สามารถระบุเงื่อนไขด้วยรหัส  
อาจารย์ รายงานรูปที่ 6.23 เป็นตัวอย่างของรายงานนี้

4.2 การพิมพ์รายละเอียดข้อมูลจากตารางข้อมูลพื้นฐาน รวมทั้งการพิมพ์ตาราง  
ควบคุมเมนูระบบ รายละเอียดของรายงานจะเหมือนกับฟอร์มการบันทึกข้อมูลที่ได้กล่าวมาแล้ว

การทดสอบระบบสารสนเทศงานวิจัยข้างต้น ได้ทดสอบทุกฟังก์ชัน และทุกคำสั่งที่ระบบ  
เตรียมไว้ให้ด้วยข้อมูลสมมุติ รวมทั้งการทดสอบระบบรักษาความปลอดภัย เพื่อให้แน่ใจว่าระบบ  
สามารถทำงานได้ถูกต้องตามที่ได้ออกแบบไว้

ศูนย์วิทยทรัพยากร  
จุฬาลงกรณ์มหาวิทยาลัย





RS00400

## รายงานโครงการวิจัยแยกตามแหล่งเงินทุน

หน้า 1

วันที่พิมพ์ 04/10/95 13:37

รหัสโครงการ	ชื่อโครงการ (ภาษาไทย) / (ภาษาอังกฤษ)	ประเภททุน	จำนวนเงินทุน
<b>แหล่งเงินทุน IDRC</b>			
<b>สถานะโครงการวิจัย โครงการอยู่ในระหว่างการดำเนินการ</b>			
<b>ภาควิชา วิศวกรรมคอมพิวเตอร์</b>			
ผู้ช่วยศาสตราจารย์ อาจารย์ บุญชัย ไสวรรณวิษกุล			
15031/0002	การถ่ายทอดเทคโนโลยีแบบพึ่งพาตนเองแก่ชุมชนในชนบทไทย COMMUNITY SELF-RELIANCE (THAILAND)	แหล่งเงินทุนภายนอก	฿888,650.00
จำนวนโครงการที่อาจารย์รับผิดชอบ =			1 โครงการ
จำนวนโครงการจากแหล่งเงินทุนเดียวกัน =			1 โครงการ
<b>แหล่งเงินทุน MTEC ศูนย์เทคโนโลยีโลหะและวัสดุแห่งชาติ</b>			
<b>สถานะโครงการวิจัย โครงการนี้เสร็จสมบูรณ์แล้ว</b>			
<b>ภาควิชา วิศวกรรมคอมพิวเตอร์</b>			
ผู้ช่วยศาสตราจารย์ อาจารย์ ดร. สมชาย ประสิทธิ์จตุระกุล			
15031/0020	เทคโนโลยีระบบคอมพิวเตอร์ : ระบบฐานข้อมูลภาพนิ่ง สำหรับคอมพิวเตอร์ส่วนบุคคล STILL IMAGE DATABASE SYSTEM ON PERSONAL COMPUTER	แหล่งเงินทุนภายนอก	฿225,000.00
15033/0014	การนำเอาคอมพิวเตอร์มาช่วยในการออกแบบและผลิตแม่พิมพ์ AN APPLICATION OF CAD/CAM IN AN INTEGRATED MOLD DESIGN AND MANUFACTURING SYSTEM	แหล่งเงินทุนภายนอก	฿300,000.00
จำนวนโครงการที่อาจารย์รับผิดชอบ =			2 โครงการ
จำนวนโครงการจากแหล่งเงินทุนเดียวกัน =			2 โครงการ
รวมจำนวนโครงการทั้งหมด =			<input type="text" value="3"/> โครงการ

รูปที่ 6.21 รายงาน รายงานโครงการวิจัยแยกตามแหล่งเงินทุน (ข้อมูลที่แสดงนี้เป็นข้อมูลสมมุติ)

RS00500

## รายงานโครงการวิจัยแยกตามสถานะ

หน้า 1

วันที่พิมพ์ 04/10/95 13:42

## สถานะโครงการวิจัย โครงการอยู่ในระหว่างการดำเนินการ

รหัสโครงการ	ชื่อโครงการ (ภาษาไทย) / (ภาษาอังกฤษ)	ประเภททุน/ แหล่งเงินทุน	วันที่เสนอโครงการ	จำนวนเงินทุน
<b>ภาควิชา วิศวกรรมคอมพิวเตอร์</b>				
<b>ผู้ช่วยศาสตราจารย์ อาจารย์ บุญชัย ไสวรรณวิษณุ</b> อาจารย์ประจำภาควิชาวิศวกรรมคอมพิวเตอร์				
15031/0002	การถ่ายทอดเทคโนโลยีแบบพึ่งพาตนเองแก่ชุมชนในชนบทไทย COMMUNITY SELF-RELIANCE (THAILAND)	แหล่งเงินทุนภายนอก	15/08/1993	฿888,650.00
		IDRC		
จำนวนโครงการที่อาจารย์รับผิดชอบ =				1 โครงการ
<b>อาจารย์ หัยศิริ ป้อมกิตานนท์</b> อาจารย์ประจำภาควิชาวิศวกรรมคอมพิวเตอร์				
15031/0007	การพัฒนาคอมพิวเตอร์สำหรับช่วยงานวิศวกรรมด้านการออกแบบวงจรอิเล็กทรอนิกส์ DEVELOPMENT OF COMPUTER AIDED ENGINEERING SYSTEM FOR ELECTRONIC DESIGN	แหล่งเงินทุนภายนอก	12/05/1995	฿1,403,925.00
		สำนักงานคณะกรรมการพัฒนาวิทยาศาสตร์และเทคโนโลยี (STDB)		
2528/0001	การพัฒนาโปรแกรมวิเคราะห์วงจรอิเล็กทรอนิกส์ทั่วไป DEVELOPMENT OF GENERAL ELECTRONIC CIRCUIT ANALYSIS PROGRAM	ทุนคณะ	01/08/1983	฿650,000.00
		ทุนคณะ		
จำนวนโครงการที่อาจารย์รับผิดชอบ =				2 โครงการ
รวมจำนวนโครงการในแต่ละสถานะ =				3 โครงการ

ศูนย์วิทยทรัพยากร  
จุฬาลงกรณ์มหาวิทยาลัย

รูปที่ 6.22 รายงาน รายงานโครงการวิจัยแยกตามสถานะ (ข้อมูลที่แสดงนี้เป็นข้อมูลสมมุติ)



RS00600

## รายงานโครงการวิจัยแยกตามอาจารย์ผู้รับผิดชอบโครงการ

หน้า 1

วันที่พิมพ์ 04/10/95 14:54

รหัสโครงการ	ชื่อโครงการ (ภาษาไทย) / (ภาษาอังกฤษ)	ประเภททุน		แหล่งเงินทุน		จำนวนเงินทุน	
		วันที่เสนอ	วันที่อนุมัติ	วันที่เริ่ม	วันที่เสร็จ		
<b>อาจารย์ พิชัยศิริ ป้อมทิทานนท์</b>		ภาควิชา วิศวกรรมคอมพิวเตอร์					
15031/0007	การพัฒนาคอมพิวเตอร์สำหรับช่วยงานวิศวกรรมด้านการออกแบบวงจรอิเล็กทรอนิกส์ DEVELOPMENT OF COMPUTER AIDED ENGINEERING SYSTEM FOR ELECTRONIC DESIGN สถานะโครงการวิจัย      โครงการอยู่ในระหว่างการดำเนินการ สาเหตุการยุติโครงการ	แหล่งเงินทุนภายนอก	สำนักงานคณะกรรมการพัฒนาวิทยาศาสตร์และเทคโนโลยี (STDB)	12/05/1995		฿1,403,925.00	
2528/0001	การพัฒนาโปรแกรมวิเคราะห์วงจรอิเล็กทรอนิกส์ทั่วไป DEVELOPMENT OF GENERAL ELECTRONIC CIRCUIT ANALYSIS PROGRAM สถานะโครงการวิจัย      โครงการอยู่ในระหว่างการดำเนินการ สาเหตุการยุติโครงการ	ทุนคณะ	ทุนคณะ	01/08/1983	12/12/1983	01/12/1983	฿650,000.00
รวมจำนวนโครงการที่อาจารย์รับผิดชอบ =						2 โครงการ	

รูปที่ 6.23 รายงาน รายงานโครงการวิจัยแยกตามอาจารย์ผู้รับผิดชอบโครงการ (ข้อมูลที่แสดงนี้เป็นข้อมูลสมมติ)