

## การแบ่งหน่วยงานในแผนกทะเบียน

เนื่องจากมหาวิทยาลัยรามคำแหง มีนักศึกษาจำนวนมากมาย เพื่อใ้ทำงานด้านการลงทะเบียนเรียนคำเนินไปด้วยความรวดเร็ว และมีประสิทธิภาพ จึงได้ตั้งหน่วยงานที่ทำหน้าที่รับการลงทะเบียนเรียนของนักศึกษาขึ้นมาเป็นหน่วยอิสระ กล่าวคือ หน่วยงานนี้ไม่อยู่ในสังกัดของคณะใดคณะหนึ่ง หน่วยงานนี้มีชื่อว่า "สำนักงานบริการทางวิชาการและทดสอบประเมินผล" ใช้อักษรย่อว่า "สวป." และมีชื่อเป็นภาษาอังกฤษว่า "ADMISSIONS AND RECORDS OFFICE"

นอกจากจะให้บริการด้านการลงทะเบียนเรียนของนักศึกษาทั้งมหาวิทยาลัยแล้ว สวป. ยังให้บริการด้านการทดสอบประเมินผลของนักศึกษาในแต่ละคณะอีกด้วย จึงทำให้ สวป. มีงานเพิ่มมากยิ่งขึ้น ฉะนั้นเพื่อใ้ทำงานด้านการลงทะเบียนเรียนของมหาวิทยาลัย คำเนินไปอย่างมีประสิทธิภาพ รวดเร็ว จึงได้มีการแบ่งงานของ สวป. ออกเป็นหน่วยงานย่อย ลงไป 5 หน่วย (ฝ่าย) ดังนี้ คือ

### 2.1 ฝ่ายเลขานุการ (Secretary Section)

มีหน้าที่รับผิดชอบงานด้านธุรการของ สวป. เป็นศูนย์กลางการประสานงานกับหน่วยงานอื่นภายใน สวป. และคณะต่าง ๆ ของมหาวิทยาลัย ทำหน้าที่เช่นเดียวกับสำนักงานเลขานุการคณะ หรือสำนักงานเลขานุการกรม หรือกองกลาง ของส่วนราชการทั่ว ๆ ไป เช่น รับและส่งหนังสือทั้งภายในและภายนอกมหาวิทยาลัย, เก็บรักษาเอกสาร และหนังสือราชการ, ควบคุมพัสดุและยานพาหนะ เป็นต้น

### 2.2 ฝ่ายรับสมัครและลงทะเบียนเรียน (Enrolment and Registration Section)

มีหน้าที่รับผิดชอบต่องานต่าง ๆ ดังนี้

2.2.1 วางแผนในการรับสมัครและการลงทะเบียนของนักศึกษา

2.2.2 เตรียมเอกสารต่าง ๆ ที่ต้องใช้ในการรับสมัคร และการลงทะเบียน

## เรียนของนักศึกษา

2.2.3 คำเนิการเกี่ยวกับงานคานการรับสมัคร และลงทะเบียนเรียนของนักศึกษา

2.2.4 พิจารณากำหนดตารางสอนและห้องเรียน

2.3 ฝ่ายทดสอบและประเมินผล (Evaluation Section)

มีหน้าที่รับผิดชอบตองงานตาง ๆ ดังนี้

2.3.1 พิจารณากำหนดสถานที่สอบได้ พร้อมทั้งทำแผนผัง สถานที่สอบ

2.3.2 ทำหน้าที่ประเมินผลการสอบได้ โดยการประสานงานกับคณะตาง ๆ

2.4 ฝ่ายทะเบียนและสถิติ (Records and Statistics Section)

มีหน้าที่รับผิดชอบตองงานตาง ๆ ดังนี้

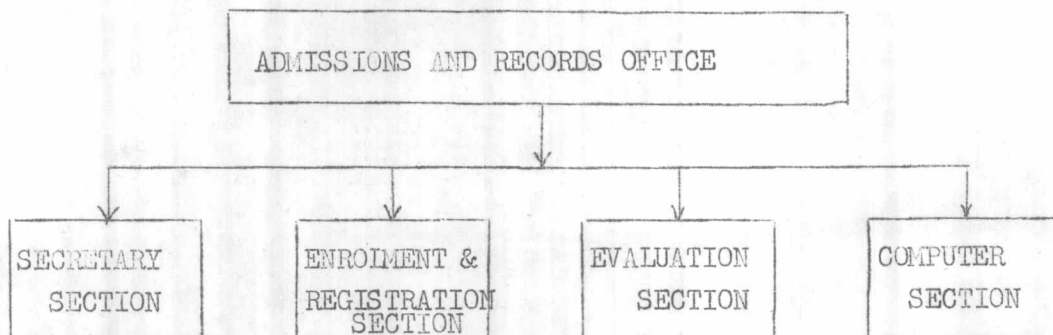
2.4.1 เก็บรักษาเอกสารทะเบียนประวัติของนักศึกษา

2.4.2 เก็บรักษาผลการสอบได้ (Transcript) ของนักศึกษาในแต่ละภาคเรียน

2.4.3 รวบรวมสถิติตาง ๆ ที่เกี่ยวกับนักศึกษา

2.5 หน่วยคอมพิวเตอร์ (Computer Section)

มีหน้าที่ควบคุมการใช้เครื่องคอมพิวเตอร์ เพื่อการลงทะเบียนเรียนให้บริการตาง ๆ แก่ฝายอื่น โดยเฉพาะอย่างยิ่ง งานคานการลงทะเบียน



รูปที่ 1 แผนภูมิแสดงการแบ่งหน่วยงานในแผนกทะเบียน