

ผลการวิจัย

การทดลองเกี่ยวกับการปรับพฤติกรรมก้าวร้าวของผู้รับการทดลอง 3 คน โดยใช้การเสริมแรงทางสังคม ตามกระบวนการทดลองซึ่งแบ่งเป็น 4 ระยะ คือ

ระยะที่ 1 ครูสอนเด็กและควบคุมชั้นตามปกติ ยังไม่ให้การเสริมแรง

ระยะที่ 2 ครูให้การเสริมแรงทางสังคมกับพฤติกรรมที่เหมาะสม คือ การสนใจเรียนตามที่ให้คำจำกัดความไวซางตน และไม่ให้การเสริมแรง หรือไม่เอาใจใส่เมื่อมีพฤติกรรมก้าวร้าว

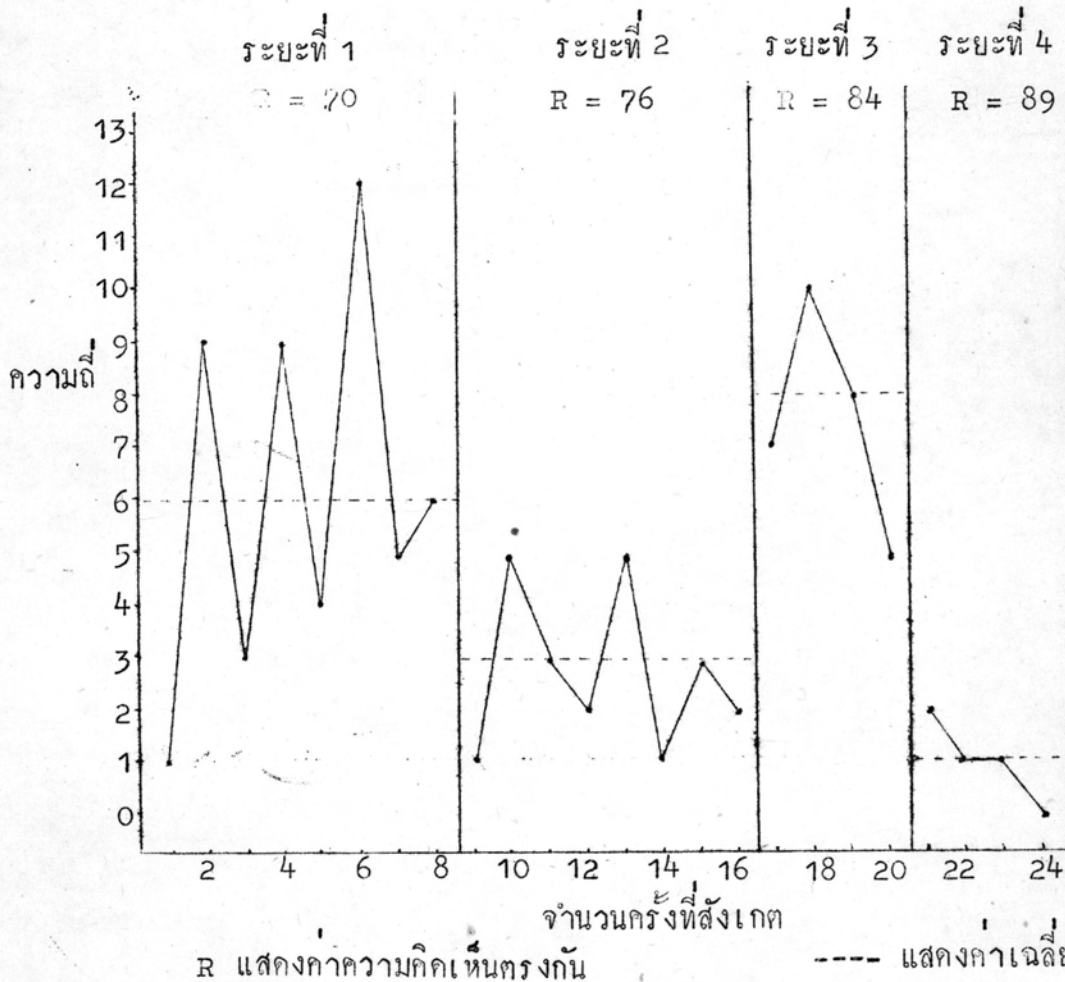
ระยะที่ 3 ครูกลับไปใช้วิธีการตามระยะที่ 1 คือ หยุดให้การเสริมแรง

ระยะที่ 4 ครูใช้กระบวนการดังระยะที่ 2 อีกครั้ง

ผู้วิจัยได้นำความถี่ของพฤติกรรมก้าวร้าวของผู้รับการทดลองแต่ละคนในการทดลองแต่ละระยะมาแสดงให้เห็นด้วยกราฟดังต่อไปนี้

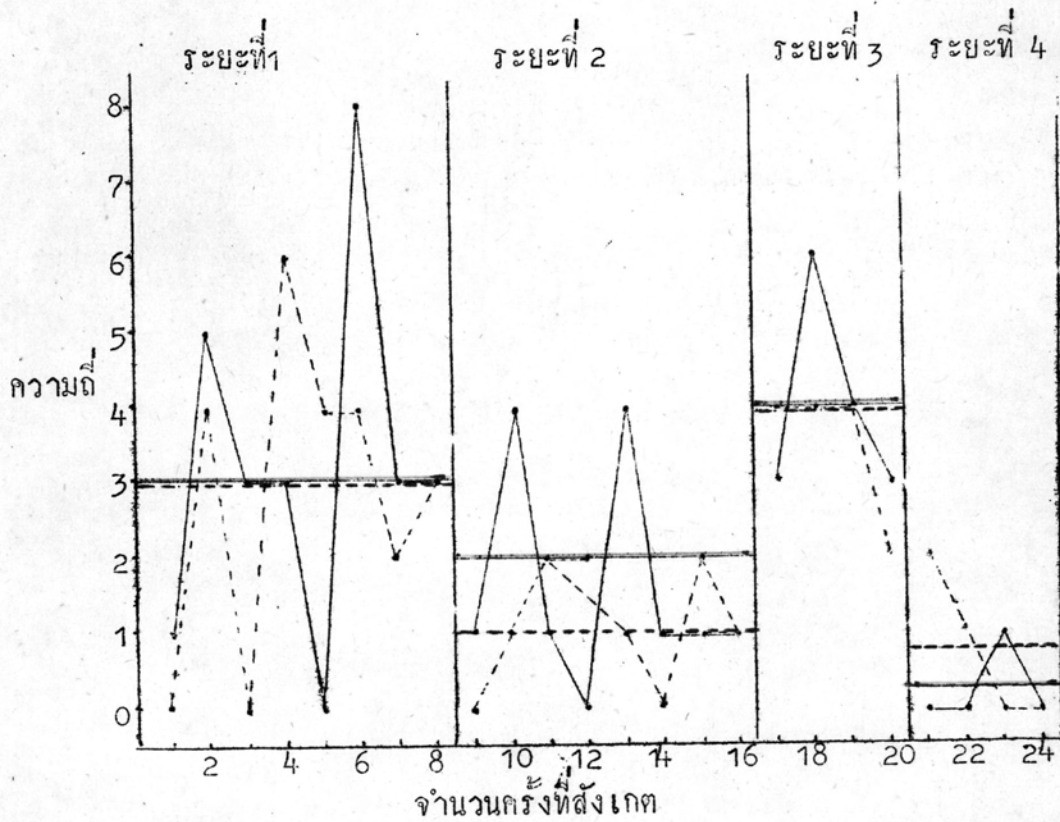
ผู้รับการทดลองคนที่ 1

รูปที่ 1 แสดงความถี่ของพฤติกรรมก้าวร้าวของผู้รับการทดลองคนที่ 1 (เด็กชาย ก.)  
ตลอดการทดลอง 4 ระยะ



จากรูปที่ 1 ปรากฏว่าพฤติกรรมก้าวร้าวของผู้รับการทดลองคนที่ 1 มีความถี่ลดลง  
ในระยะที่ 2 และระยะที่ 4 คือระยะให้การเสริมแรงกับพฤติกรรมที่เหมาะสม และไม่ใ้  
การเสริมแรงกับพฤติกรรมก้าวร้าว พบว่าผู้รับการทดลองคนที่ 1 มีความถี่ของพฤติกรรมก้าว  
ร้าวโดยเฉลี่ยในระยะที่ 1, 2, 3, 4 เท่ากับ 6, 3, 8 และ 1 ครั้ง ตามลำดับ  
และจากพฤติกรรมก้าวร้าวในรูปที่ 1 นำมาแยกเป็นพฤติกรรมก้าวร้าวทางกายและทางคำพูด  
ได้ดังรูปที่ 2

รูปที่ 2 แสดงความถี่ของพฤติกรรมก้าวร้าวทางกายและทางคำพูดของผู้รับการทดลองคนที่ 1 ตลอดการทดลอง 4 ระยะ



- พฤติกรรมก้าวร้าวทางกาย
- - - พฤติกรรมก้าวร้าวทางคำพูด
- ค่าเฉลี่ยของพฤติกรรมก้าวร้าวทางกาย
- - - ค่าเฉลี่ยของพฤติกรรมก้าวร้าวทางคำพูด

จากรูปที่ 2 ปรากฏว่าผู้รับการทดลองคนที่ 1 มีพฤติกรรมก้าวร้าวทางกายและทางคำพูดลดลงในระยะที่ 2 และระยะที่ 4 และพบว่าในระยะที่ 1, 2, 3, 4 ผู้รับการทดลองมีพฤติกรรมก้าวร้าวทางกายโดยเฉลี่ย 3, 2, 4 และ .25 ครั้งตามลำดับ และมีพฤติกรรมก้าวร้าวทางคำพูดโดยเฉลี่ย 3, 1, 4 และ .75 ครั้ง



เพื่อให้ชัดเจนยิ่งขึ้น จึงนำความถี่เฉลี่ยของพฤติกรรมก้าวร้าวจากรูปที่ 1 และ  
รูปที่ 2 มาเสนอในตารางที่ 1

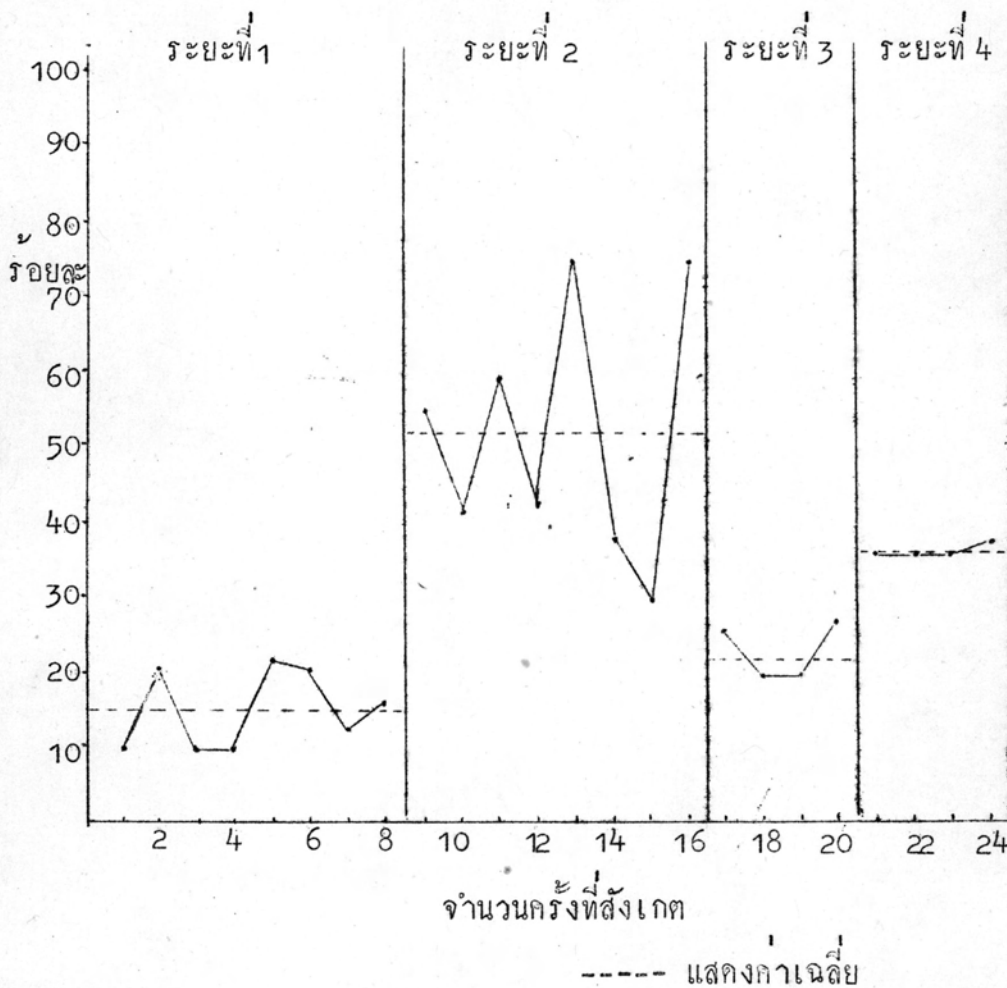
ตารางที่ 1 แสดงความถี่เฉลี่ยของพฤติกรรมก้าวร้าวของผู้รับการทดลองคนที่ 1 ใน  
การทดลองทั้ง 4 ระยะ

พฤติกรรม	ระยะที่ 1 (Baseline) $\bar{X}$	ระยะที่ 2 (Reinforce- ment) $\bar{X}$	ระยะที่ 3 (Extinction) $\bar{X}$	ระยะที่ 4 (Reinstatement) $\bar{X}$
พฤติกรรมก้าวร้าว ทางกาย	3	2	4	.25
พฤติกรรมก้าวร้าว ทางคำพูด	3	1	4	.75
รวมพฤติกรรม ก้าวร้าว	6	3	8	1



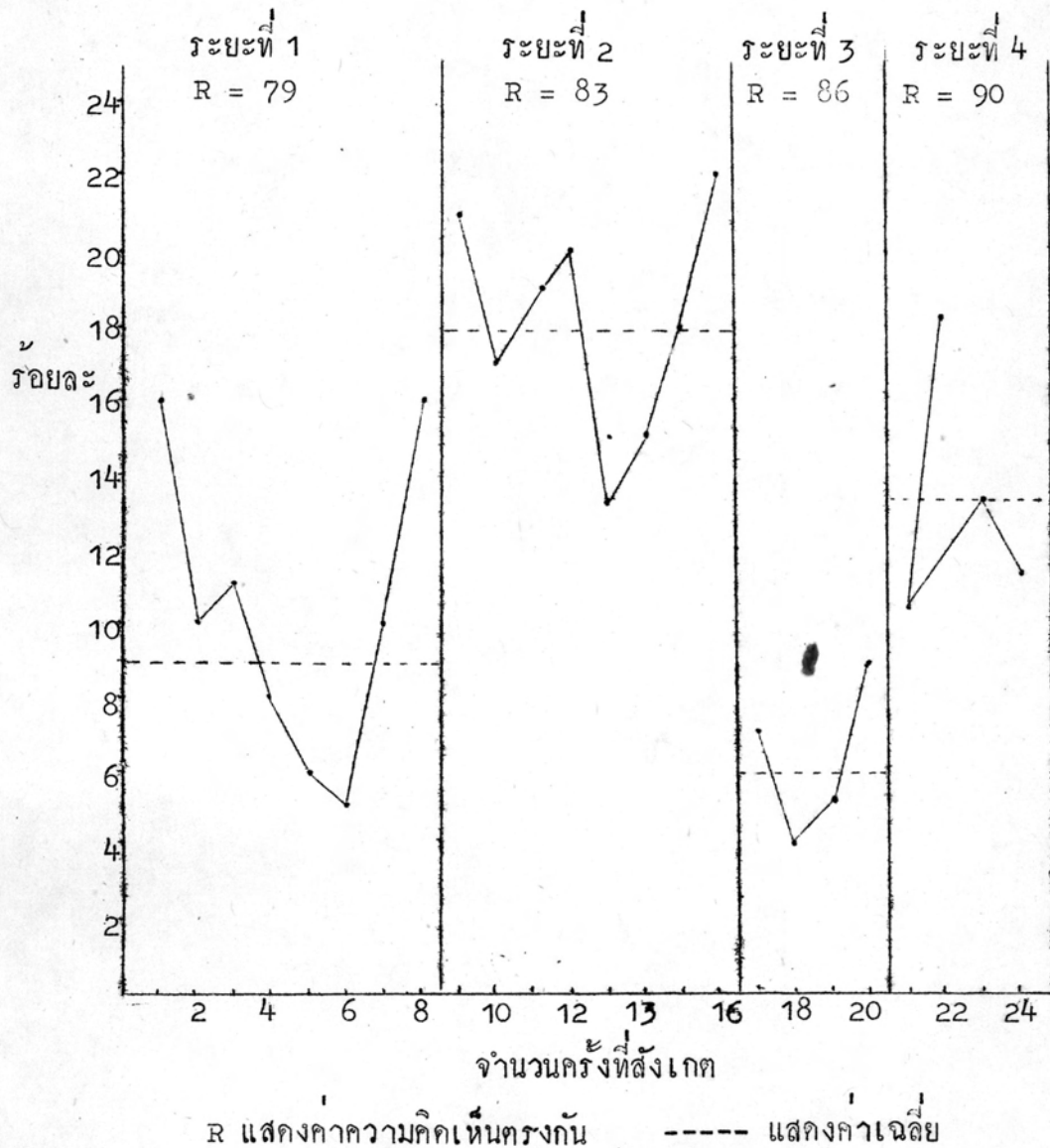
จากการให้การเสริมแรงทางสังคมกับพฤติกรรมที่เหมาะสมคือพฤติกรรมที่แสดงออก  
ถึงการสนใจเรียน ปรากฏว่า ผู้รับการทดลองคนที่ 1 มีพฤติกรรมที่เหมาะสม ในแต่ละ  
ระยะดังรูปที่ 3

รูปที่ 3 แสดงพฤติกรรมที่เหมาะสม ของผู้รับการทดลองคนที่ 1 คิดเป็นร้อยละ ตลอด  
การทดลอง 4 ระยะ



จากรูปที่ 3 ปรากฏว่าผู้รับการทดลองคนที่ 1 มีพฤติกรรมที่เหมาะสม  
เพิ่มขึ้นในระยะที่ 2 และระยะที่ 4 ซึ่งเป็นระยะที่ครูให้การเสริมแรงทางสังคมเมื่อ  
ผู้รับการทดลองแสดงพฤติกรรมที่เหมาะสม และไม่ให้การเสริมแรงเมื่อแสดงพฤติกรรมก้าวร้าว  
จากกราฟพบว่า ผู้รับการทดลองมีพฤติกรรมที่เหมาะสมโดยเฉลี่ยร้อยละ 15, 52, 22  
และ 36 ในระยะที่ 1, 2, 3 และ 4 ตามลำดับ

รูปที่ 4 แสดงรอยละของความสนใจและคำชมเชยจากครูที่ให้แก่ผู้รับการทดลองคนที่ 1 ในการทดลองทั้ง 4 ระยะ

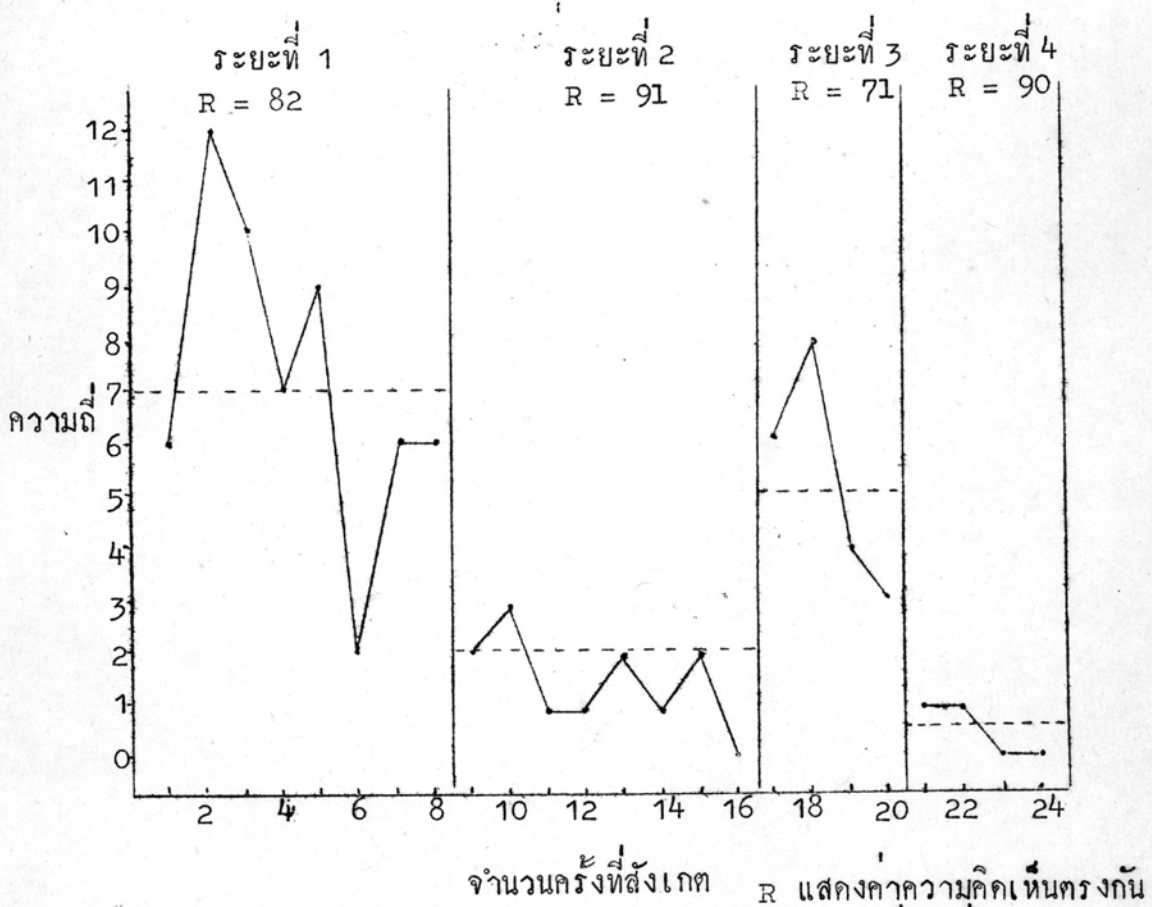


จากรูปที่ 4 ปรากฏว่าความสนใจและคำชมเชยจากครูในระยะที่ 2 และระยะที่ 4 สูงกว่าในระยะที่ 1 และระยะที่ 3 และพบว่าค่าเฉลี่ยของความสนใจและคำชมเชยในระยะที่ 1, 2, 3 และ 4 เท่ากับ 9, 18, 6 และ 13 เปอร์เซ็นต์ ตามลำดับ

ผู้รับการทดลองคนที่ 2

สำหรับผู้รับการทดลองคนที่ 2 (เด็กชาย ข.) ผู้วิจัยได้นำความถี่ของพฤติกรรม  
ก้าวร้าวมาแสดงดังรูปที่ 5

รูปที่ 5 แสดงความถี่ของพฤติกรรมก้าวร้าวของผู้รับการทดลองคนที่ 2 (เด็กชาย ข.)  
ในการทดลองทั้ง 4 ระยะเวลา

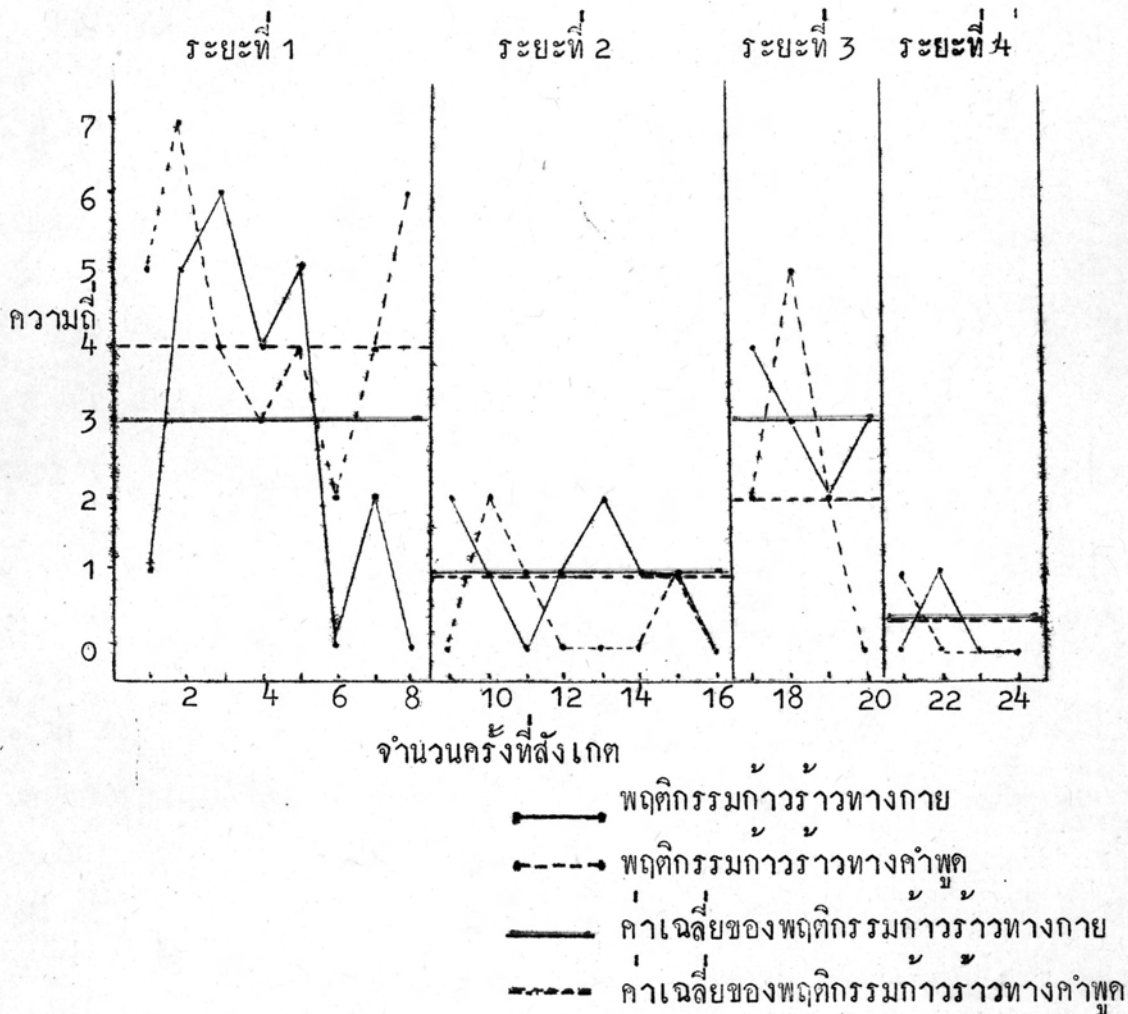


จากรูปที่ 5 ปรากฏว่าพฤติกรรมก้าวร้าวของผู้รับการทดลองคนที่ 2 มีความถี่ลดลง  
ในระยะที่ 2 และระยะที่ 4 ซึ่งเป็นระยะให้การเสริมแรงทางสังคมกับพฤติกรรมที่เหมาะสม  
และไม่ให้การเสริมแรงกับพฤติกรรมก้าวร้าว พบว่าผู้รับการทดลองคนที่ 2 มีความถี่ของ  
พฤติกรรมก้าวร้าวโดยเฉลี่ยในระยะที่ 1, 2, 3 และ 4 เท่ากับ 7, 2, 5 และ .5 ครั้ง  
ตามลำดับ



จากความถี่ของพฤติกรรมก้าวร้าวในรูปที่ 5 นำมาแยกเป็นความถี่ของพฤติกรรมก้าวร้าวทางกายและทางคำพูดซึ่งรูปที่ 6

รูปที่ 6 แสดงความถี่ของพฤติกรรมก้าวร้าวทางกายและทางคำพูดของผู้รับการทดลองคนที่ 2 ในการทดลองทั้ง 4 ระยะเวลา



จากรูปที่ 6 ปรากฏว่าผู้รับการทดลองคนที่ 2 มีพฤติกรรมก้าวร้าวทางกายและทางคำพูดลดลงในระยะที่ 2 และระยะที่ 4 และพบว่าในระยะที่ 1, 2, 3 และ 4 ผู้รับการทดลองมีพฤติกรรมก้าวร้าวทางกายโดยเฉลี่ย 3, 1, 3 และ .25 ครั้ง ตามลำดับ และมีพฤติกรรมก้าวร้าวทางคำพูดโดยเฉลี่ย 4, 1, 2 และ .25 ครั้ง

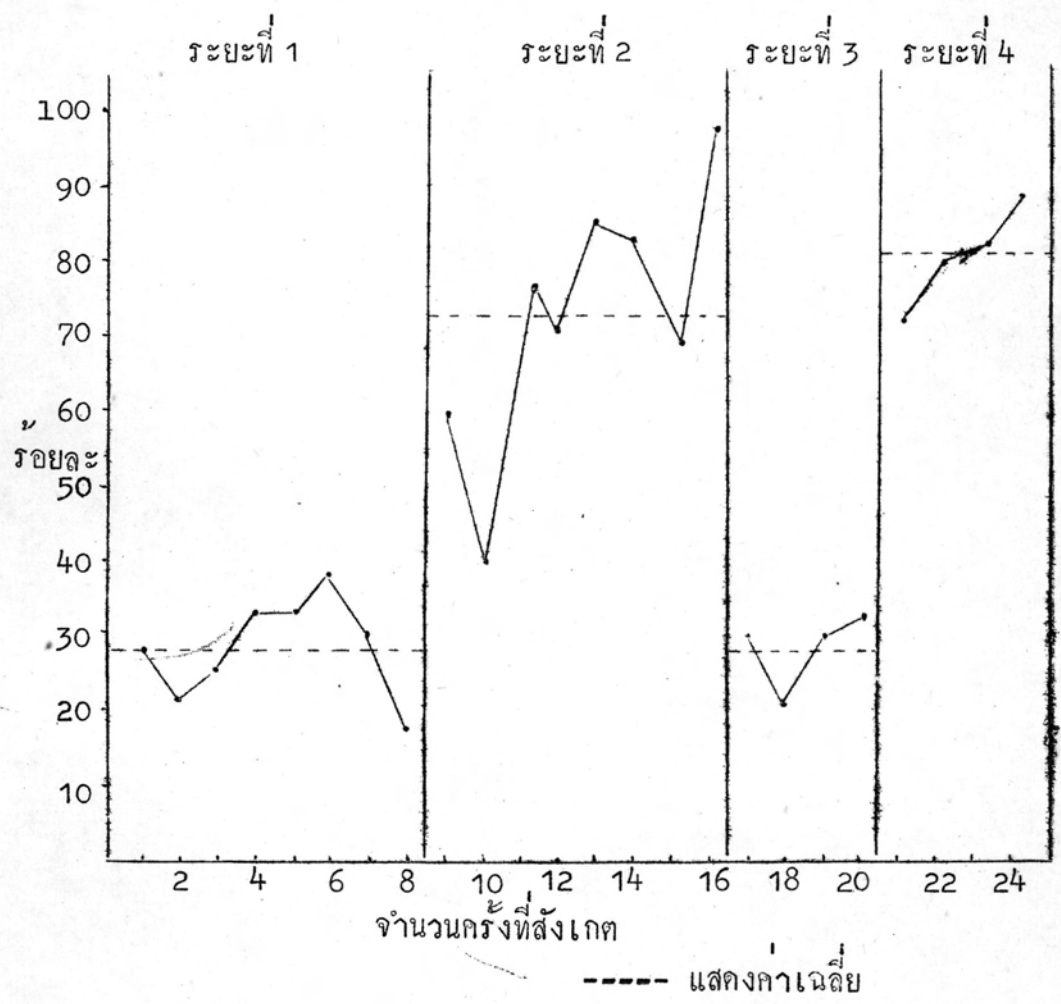
เพื่อให้ชัดเจนยิ่งขึ้น จึงนำความถี่เฉลี่ยของพฤติกรรมก้าวร้าวจากรูปที่ 5 และ  
รูปที่ 6 มาเสนอในตารางที่ 2

ตารางที่ 2 แสดงความถี่เฉลี่ยของพฤติกรรมก้าวร้าวของผู้รับการทดลองคนที่ 2 ใน  
การทดลอง 4 ระยะ

	ระยะที่ 1	ระยะที่ 2	ระยะที่ 3	ระยะที่ 4
พฤติกรรม	(Baseline)	(Reinforce- ment)	(Extinction)	(Reinstatement)
	$\bar{X}$	$\bar{X}$	$\bar{X}$	$\bar{X}$
พฤติกรรมก้าวร้าว				
ทางกาย	3	1	3	.25
พฤติกรรมก้าวร้าว				
ทางคำพูด	4	1	2	.25
รวมพฤติกรรม ก้าวร้าว	7	2	5	.5

จากการให้การเสริมแรงทางสังคมกับพฤติกรรมที่เหมาะสมคือพฤติกรรมที่แสดง  
ออกถึงการสนใจเรียน ปรากฏว่า ผู้รับการทดลองคนที่ 2 มีพฤติกรรมที่เหมาะสม  
ในแต่ละระยะดังรูปที่ 7

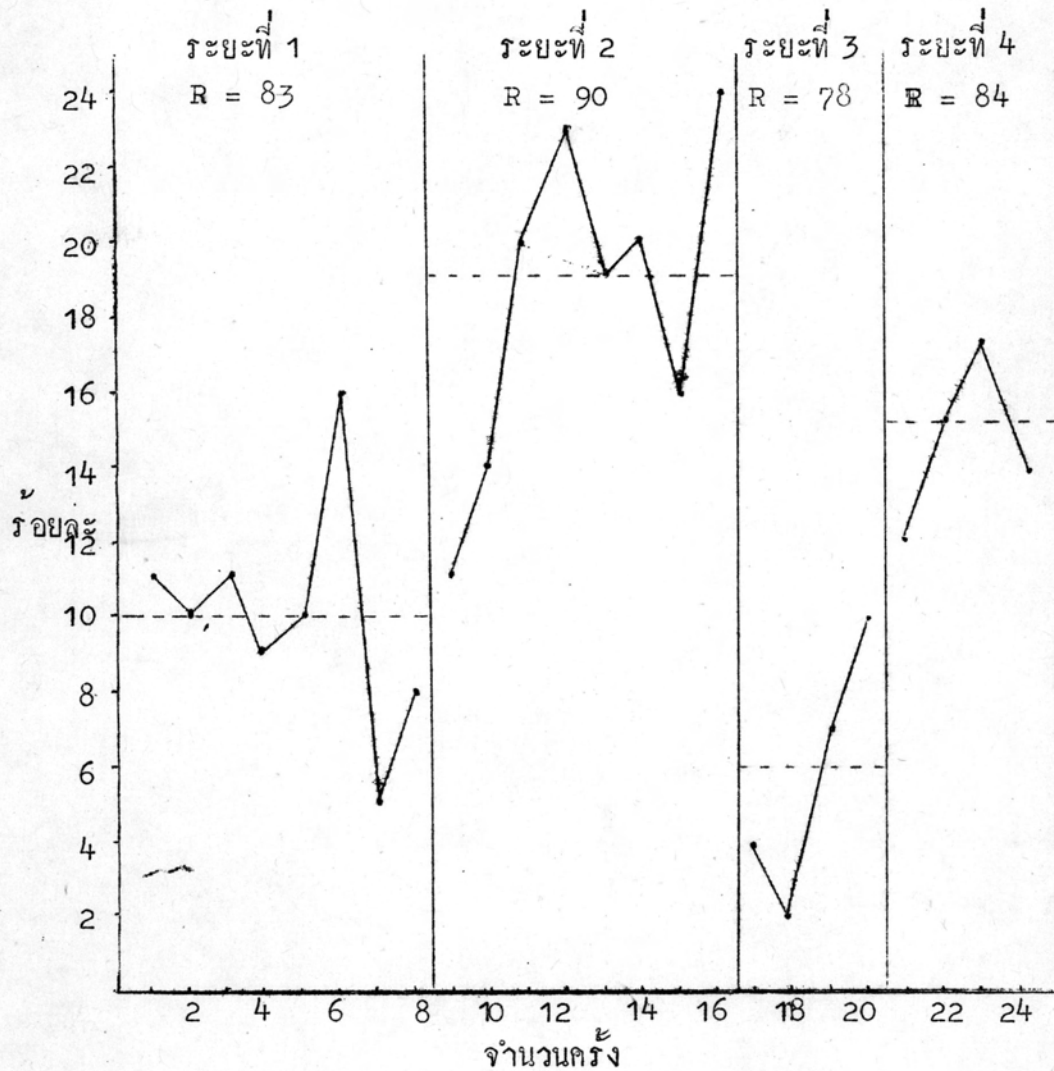
รูปที่ 7 แสดงพฤติกรรมที่เหมาะสม ของผู้รับการทดลองคนที่ 2 คิดเป็นร้อยละ  
ตลอดการทดลอง 4 ระยะ



จากรูปที่ 7 ปรากฏว่าผู้รับการทดลองคนที่ 2 มีพฤติกรรมที่เหมาะสม  
เพิ่มขึ้นในระยะเวลาที่ 2 และระยะที่ 4 ซึ่งเป็นระยะที่ครูให้การเสริมแรงทาง  
สังคมเมื่อผู้รับการทดลองแสดงพฤติกรรมที่เหมาะสม และไม่ให้การเสริมแรงเมื่อแสดงพฤติ-  
กรรมก้าวร้าว จากกราฟพบว่า ผู้รับการทดลองมีพฤติกรรมที่เหมาะสมในระยะที่ 1, 2,  
3 และ 4 โดยเฉลี่ยร้อยละ 28, 73, 28 และ 81 ตามลำดับ



รูปที่ 8 แสดงร้อยละของความสนใจและคำชมเชยจากครูที่ไทแกผู้รับการทดลอง คนที่ 2 ในถารทดลอง 4 ระยะ



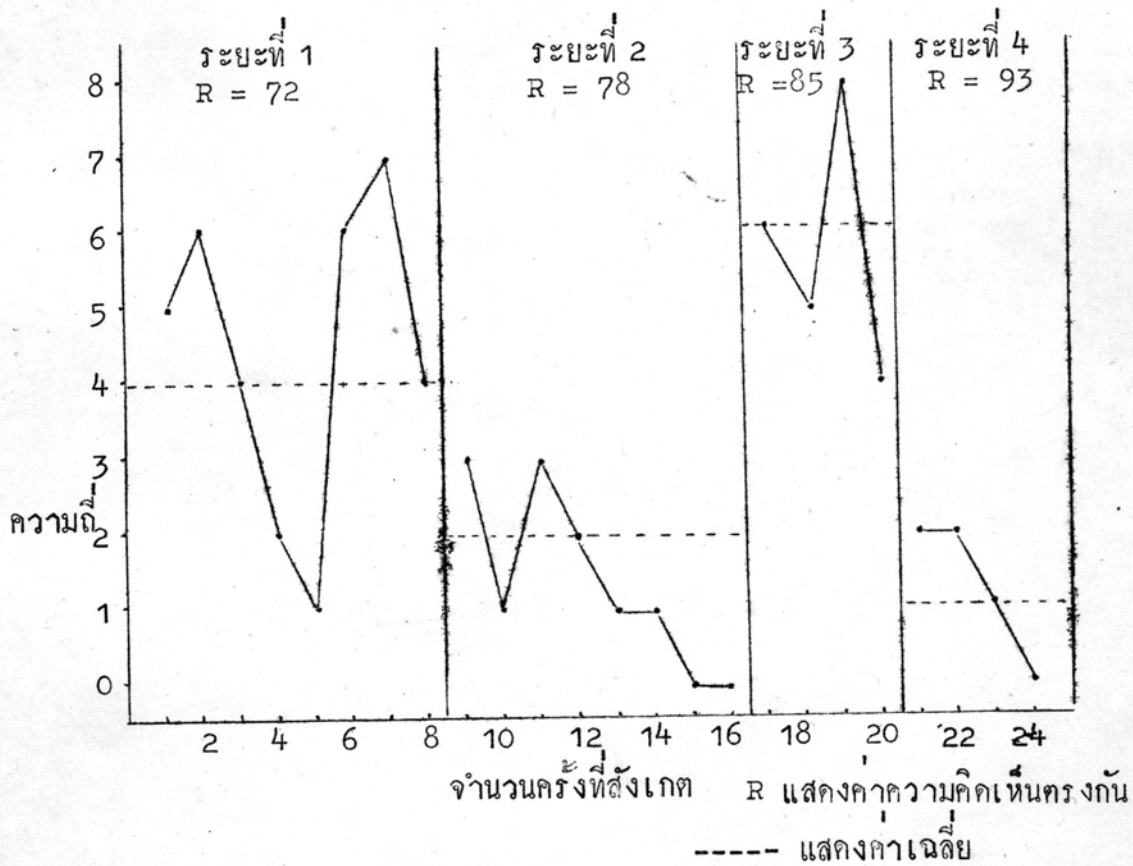
R แสดงค่าความคิดเห็นตรงกัน ----- แสดงค่าเฉลี่ย

จากรูปที่ 8 ปรากฏว่าความสนใจและคำชมเชยจากครูในระยะที่ 2 และระยะที่ 4 สูงกว่าในระยะที่ 1 และระยะที่ 3 และพบว่าค่าเฉลี่ยของความสนใจและคำชมเชยในระยะที่ 1, 2, 3 และ 4 เท่ากับร้อยละ 10, 19, 6 และ 15 ตามลำดับ

ผู้รับการทดลองคนที่ 3

สำหรับความถี่ของพฤติกรรมก้าวร้าวของผู้รับการทดลองคนที่ 3 ปรากฏดังรูปที่ 9

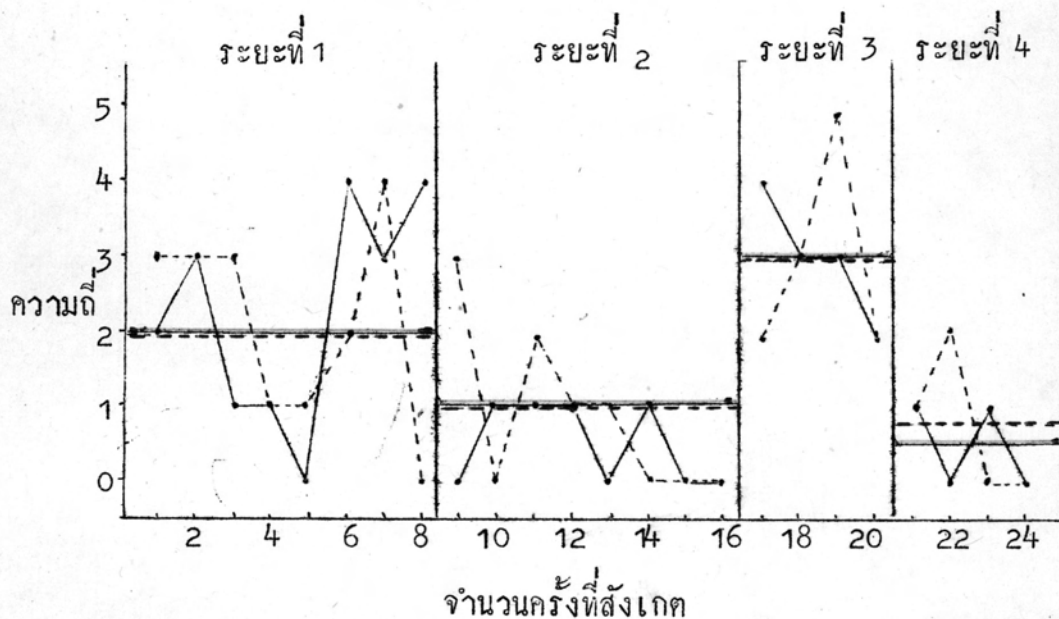
รูปที่ 9 แสดงความถี่ของพฤติกรรมก้าวร้าวของผู้รับการทดลองคนที่ 3 (เด็กหญิง ค.) ในการทดลอง 4 ระยะ



จากรูปที่ 9 ปรากฏว่าพฤติกรรมก้าวร้าวของผู้รับการทดลองคนที่ 3 มีความถี่ลดลงในระยะที่ 2 และระยะที่ 4 คือระยะให้การเสริมแรงกับพฤติกรรมที่เหมาะสม และไม่ให้การเสริมแรงกับพฤติกรรมก้าวร้าว พบว่าผู้รับการทดลองคนที่ 3 มีความถี่ของพฤติกรรมก้าวร้าวโดยเฉลี่ยในระยะที่ 1, 2, 3 และ 4 เท่ากับ 4, 2, 6 และ 1 ครั้งตามลำดับ

จากพฤติกรรมก้าวร้าวในรูปที่ 9 นำมาแยกเป็นพฤติกรรมก้าวร้าวทางกายและ  
คำพูด โค้ดรูปที่ 10

รูปที่ 10 แสดงความถี่ของพฤติกรรมก้าวร้าวทางกายและทางคำพูดของผู้รับการทดลอง  
คนที่ 3 ในการทดลอง 4 ระยะ



- พฤติกรรมก้าวร้าวทางกาย
- - - พฤติกรรมก้าวร้าวทางคำพูด
- ค่าเฉลี่ยของพฤติกรรมก้าวร้าวทางกาย
- - - ค่าเฉลี่ยของพฤติกรรมก้าวร้าวทางคำพูด

จากรูปที่ 10 ปรากฏว่าผู้รับการทดลองคนที่ 3 มีพฤติกรรมก้าวร้าวทางกายและ  
ทางคำพูดลดลงในระยะที่ 2 และระยะที่ 4 และพบว่าในระยะที่ 1, 2, 3 และ 4  
ผู้รับการทดลองมีพฤติกรรมก้าวร้าวทางกายโดยเฉลี่ย 2, 1, 3 และ .5 ครั้ง ตาม-  
ลำดับ และมีพฤติกรรมก้าวร้าวทางคำพูดโดยเฉลี่ย 2, 1, 3 และ .75 ครั้ง



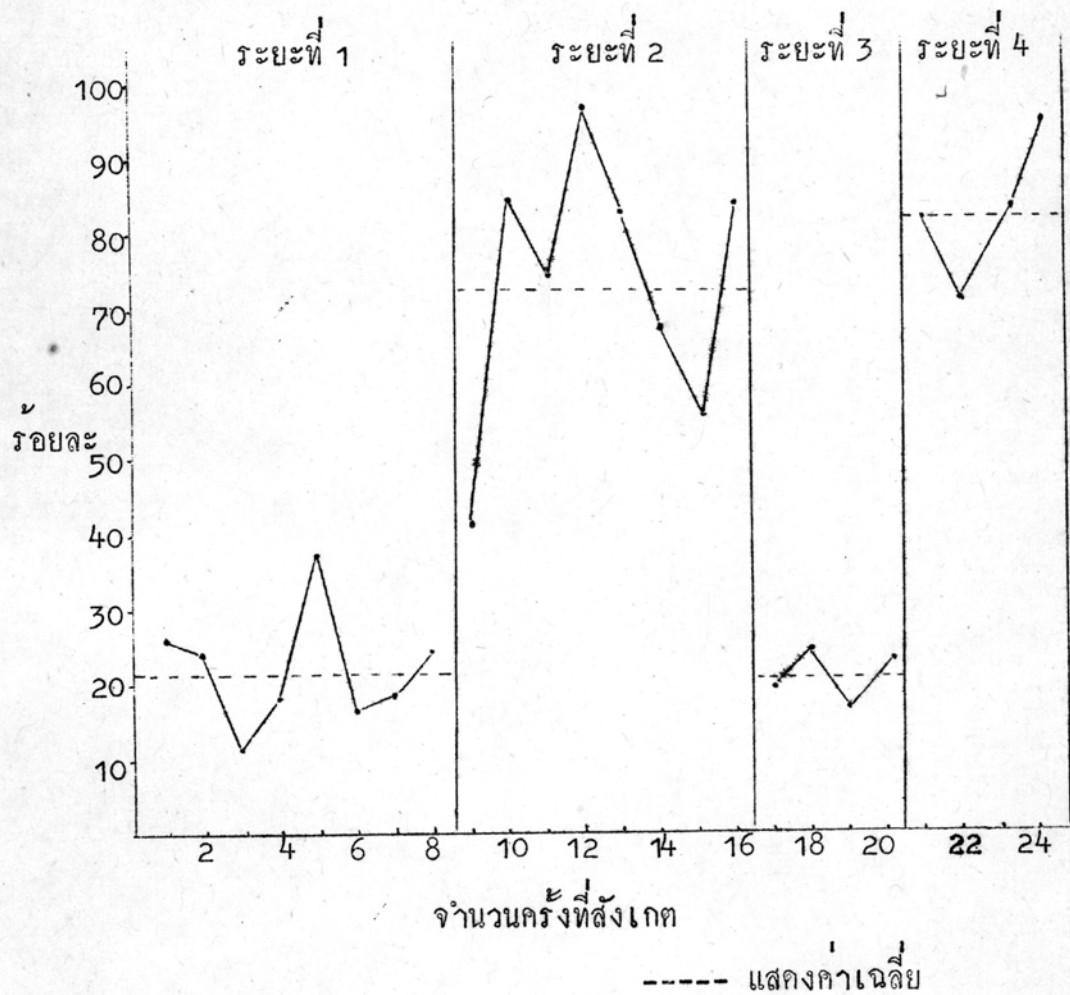
เพื่อให้ชัดเจนยิ่งขึ้น จึงนำความถี่เฉลี่ยของพฤติกรรมก้าวร้าวจากรูปที่ 9 และ  
รูปที่ 10 มาเสนอในตารางที่ 3

ตารางที่ 3 แสดงความถี่เฉลี่ยของพฤติกรรมก้าวร้าวของผู้รับการทดลองคนที่ 3 ใน  
การทดลอง 4 ระยะ

พฤติกรรม	ระยะที่ 1	ระยะที่ 2	ระยะที่ 3	ระยะที่ 4
	(Baseline) $\bar{X}$	(Reinforce- ment) $\bar{X}$	(Extinction) $\bar{X}$	(Rainstate- ment) $\bar{X}$
พฤติกรรมก้าวร้าว				
ทางกาย	2	1	3	.50
พฤติกรรมก้าวร้าว				
ทางคำพูด	2	1	3	.75
รวมพฤติกรรม ก้าวร้าว	4	2	6	1.25

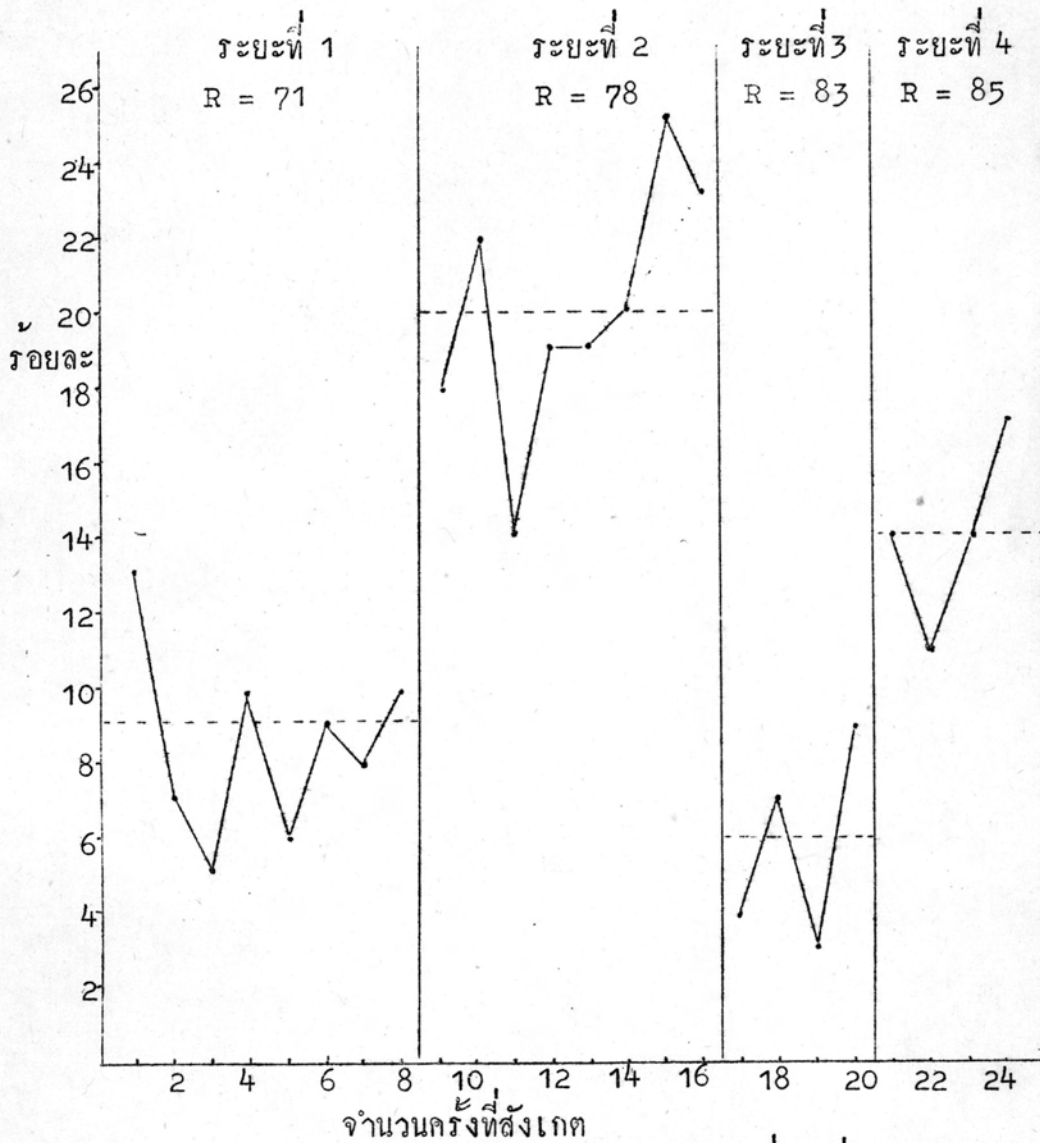
จากการให้การเสริมแรงทางสังคมกับพฤติกรรมที่เหมาะสมคือพฤติกรรมที่แสดงออกถึง การสนใจเรียน ปรากฏว่าผู้รับการทดลองคนที่ 3 มีพฤติกรรมที่เหมาะสม ในแต่ละระยะ ดังรูปที่ 11

รูปที่ 11 แสดงร้อยละของพฤติกรรมที่เหมาะสมของผู้รับการทดลองคนที่ 3 ในการทดลอง 4 ระยะ



จากรูปที่ 11 ปรากฏว่าผู้รับการทดลองคนที่ 3 มีพฤติกรรมที่เหมาะสมคือการสนใจเรียนเพิ่มขึ้นในระยะที่ 2 และระยะที่ 4 ซึ่งเป็นระยะที่ครูให้การเสริมแรงทางสังคมเมื่อผู้รับการทดลองแสดงพฤติกรรมที่เหมาะสม และไม่ให้การเสริมแรงเมื่อแสดงพฤติกรรมก้าวร้าว จากกราฟพบว่าผู้รับการทดลองมีพฤติกรรมที่เหมาะสมโดยเฉลี่ยในระยะที่ 1, 2, 3 และ 4 ร้อยละ 22, 73, 21 และ 82 ตามลำดับ

รูปที่ 12 แสดงรอยละของความสนใจและคำชมเชยจากครูที่ให้แก่ผู้รับการทดลอง คนที่ 3 ในการทดลอง 4 ระยะ



R แสดงค่าความคิดเห็นตรงกัน ----- แสดงค่าเฉลี่ย

จากรูปที่ 12 ปรากฏว่าความสนใจและคำชมเชยจากครูในระยะที่ 2 และระยะที่ 4 สูงกว่าในระยะที่ 1 และระยะที่ 3 และพบว่าค่าเฉลี่ยของความสนใจและคำชมเชยในระยะที่ 1, 2, 3 และ 4 เท่ากับ 9, 20, 6 และ 14 เปอร์เซ็นต์ตามลำดับ