

ผลการวิเคราะห์ข้อมูล

ผลการวิเคราะห์ข้อมูล เสนอตามลำดับดังนี้

1. ค่าสถิติพื้นฐาน คือค่าเฉลี่ยและส่วนเบี่ยงเบนมาตรฐานคะแนนความสามารถในการอ่านเข้าใจความภาษาอังกฤษแต่ละด้านของกลุ่มตัวอย่างแต่ละกลุ่ม จากการทดสอบครั้งแรก และทดสอบครั้งหลัง
 2. การวิเคราะห์ความแปรปรวนทางเดียว เพื่อทดสอบความแตกต่างของคะแนนความสามารถในการอ่านเข้าใจความภาษาอังกฤษแต่ละด้านระหว่างกลุ่มตัวอย่างจากการทดสอบครั้งแรกและทดสอบครั้งหลัง
 3. การทดสอบความแตกต่างของค่าเฉลี่ยคะแนนความสามารถในการจับใจความหลัก การอนุมาน และการแก้ปัญหา ระหว่างกลุ่มตัวอย่างที่ได้รับการฝึกให้ใช้กลวิธีกระทำซ้ำและขยายความ และกลุ่มตัวอย่างที่ได้รับการฝึกให้ใช้กลวิธีผสม
 4. การทดสอบความแตกต่างของค่าเฉลี่ยคะแนนความสามารถในการอ่านเข้าใจความภาษาอังกฤษแต่ละด้านของกลุ่มตัวอย่างแต่ละกลุ่ม ระหว่างคะแนนที่ได้จากการทดสอบครั้งแรก และคะแนนที่ได้จากการทดสอบครั้งหลัง
-
1. ค่าเฉลี่ยและส่วนเบี่ยงเบนมาตรฐาน จากแบบทดสอบวัดความสามารถในการจำได้แบบคำต่อคำ แบบทดสอบวัดความสามารถในการจับใจความหลัก แบบทดสอบวัดความสามารถในการอนุมาน และแบบทดสอบวัดความสามารถในการแก้ปัญหาของกลุ่มทดลองทั้ง 3 กลุ่ม แสดงไว้ในตารางที่ 11 และตารางที่ 12 ดังต่อไปนี้

ตารางที่ 11 ค่าสถิติพื้นฐานความสามารถในการอ่านเข้าใจความภาษาอังกฤษของกลุ่มทดลองจากการทดสอบครั้งแรก

| ความสามารถในการอ่าน เข้าใจความภาษาอังกฤษ | การจำได้ แบบคำต่อคำ | | | | การจับใจความหลัก | | | | การอนุมาน | | | | การแก้ปัญหา | | | | | |
|---|------------------------|----|-----------|------------------------|------------------|----|-----------|------------------------|-----------|----|-----------|------------------------|-------------|----|-----------|------------------------|------|--|
| | ค่าสถิติ | N | \bar{X} | ค่าเฉลี่ย คิดเป็น % | SD | N | \bar{X} | ค่าเฉลี่ย คิดเป็น % | SD | N | \bar{X} | ค่าเฉลี่ย คิดเป็น % | SD | N | \bar{X} | ค่าเฉลี่ย คิดเป็น % | SD | |
| กลุ่มทดลอง | | | | | | | | | | | | | | | | | | |
| กลุ่มกลวิธีกระทำซ้ำ | | 15 | 6.07 | 60.70 | 2.05 | 15 | 3.13 | 39.13 | 1.85 | 15 | 3.73 | 37.30 | 1.33 | 15 | 3.20 | 40.00 | 1.86 | |
| กลุ่มกลวิธีกระทำซ้ำ และขยายความ | | 15 | 5.87 | 58.70 | 1.60 | 15 | 3.07 | 38.38 | 1.44 | 15 | 3.87 | 38.70 | 1.68 | 15 | 3.13 | 39.13 | 1.19 | |
| กลุ่มกลวิธีผสม | | 15 | 6.27 | 62.70 | 2.31 | 15 | 3.07 | 38.38 | 1.33 | 15 | 3.53 | 35.30 | 1.25 | 15 | 3.47 | 43.38 | 1.25 | |

จากตารางที่ 11 แสดงคะแนนความสามารถในการจำได้แบบคำต่อคำ การจับใจความหลัก การอนุมาน และการแก้ปัญหา พร้อมทั้งค่าเฉลี่ยคิดเป็นร้อยละ ของคะแนนความสามารถในการอ่านเข้าใจความภาษาอังกฤษแต่ละด้าน ของกลุ่มทดลองก่อนได้รับการฝึกกลวิธีการอ่าน



ตารางที่ 12 ค่าสถิติพื้นฐานความสามารถในการอ่านเข้าใจความภาษาอังกฤษของกลุ่มทดลองจากการทดสอบครั้งหลัง

| ความสามารถในการอ่าน เข้าใจความภาษาอังกฤษ | การจำได้ แบบคำต่อคำ | | | | การจับใจความหลัก | | | | การอนุมาน | | | | การแก้ปัญหา | | | | |
|---|------------------------|----|-----------|------------------------|------------------|----|-----------|------------------------|-----------|----|-----------|------------------------|-------------|----|-----------|------------------------|------|
| | ค่าสถิติ | N | \bar{X} | ค่าเฉลี่ย คิดเป็น % | SD | N | \bar{X} | ค่าเฉลี่ย คิดเป็น % | SD | N | \bar{X} | ค่าเฉลี่ย คิดเป็น % | SD | N | \bar{X} | ค่าเฉลี่ย คิดเป็น % | SD |
| กลุ่มทดลอง | | | | | | | | | | | | | | | | | |
| กลุ่มที่ได้รับการฝึกให้ใช้ กลวิธีกระทำซ้ำ | | 15 | 7.47 | 74.70 | 1.19 | 15 | 3.87 | 48.38 | 1.73 | 15 | 4.40 | 44.00 | 2.10 | 15 | 2.60 | 32.50 | 1.76 |
| กลุ่มที่ได้รับการฝึกให้ใช้ กลวิธีกระทำซ้ำ และขยายความ | | 15 | 6.00 | 60.00 | 1.31 | 15 | 3.93 | 49.13 | 1.49 | 15 | 4.87 | 48.70 | 1.73 | 15 | 3.87 | 48.38 | 2.42 |
| กลุ่มที่ได้รับการฝึกให้ใช้ กลวิธีผสม | | 15 | 6.00 | 60.00 | 1.93 | 15 | 4.60 | 57.50 | 2.10 | 15 | 4.73 | 47.30 | 1.75 | 15 | 4.27 | 53.38 | 1.58 |

จากตารางที่ 12 แสดงคะแนนความสามารถในการจำได้แบบคำต่อคำ การจับใจความหลัก การอนุมาน และการแก้ปัญหา พร้อมทั้งค่าเฉลี่ยคิดเป็นร้อยละของคะแนนความสามารถในการอ่านเข้าใจความภาษาอังกฤษแต่ละด้าน ของกลุ่มทดลองหลังได้รับการฝึกกลวิธีการอ่าน

2. การวิเคราะห์ความแปรปรวนทาง เดียว เพื่อทดสอบความแตกต่างของคะแนนความสามารถในการอ่านเข้าใจความภาษาอังกฤษแต่ละด้านระหว่างกลุ่มตัวอย่างจากการทดสอบครั้งแรก และทดสอบครั้งหลัง

2.1 ผลการวิเคราะห์ความแปรปรวนของคะแนนความสามารถในการอ่านเข้าใจความภาษาอังกฤษแต่ละด้านระหว่างกลุ่มตัวอย่างจากการทดสอบครั้งแรก ดังปรากฏในตารางที่ 13

ตารางที่ 13 ผลการวิเคราะห์ความแปรปรวนของคะแนนความสามารถในการจำได้แบบคำต่อคำ การจับใจความหลัก การอนุมาน และการแก้ปัญหา ของกลุ่มทดลองทั้ง 3 กลุ่ม จากการทดสอบครั้งแรก

| ความสามารถในการอ่าน เข้าใจความภาษาอังกฤษ แต่ละด้าน | | แหล่งของความแปรปรวน | SS | df | MS | F |
|--|--------------|---------------------|--------|----|------|-----|
| การจำได้แบบคำต่อคำ | ระหว่างกลุ่ม | | 1.20 | 2 | .60 | .15 |
| | ภายในกลุ่ม | | 169.60 | 42 | 4.04 | |
| | ทั้งหมด | | 170.80 | 44 | | |
| การจับใจความหลัก | ระหว่างกลุ่ม | | .04 | 2 | .02 | .01 |
| | ภายในกลุ่ม | | 101.60 | 42 | 2.42 | |
| | ทั้งหมด | | 101.64 | 44 | | |
| การอนุมาน | ระหว่างกลุ่ม | | .84 | 2 | .42 | .21 |
| | ภายในกลุ่ม | | 86.40 | 42 | 2.06 | |
| | ทั้งหมด | | 87.24 | 44 | | |
| การแก้ปัญหา | ระหว่างกลุ่ม | | .93 | 2 | .47 | .22 |
| | ภายในกลุ่ม | | 89.87 | 42 | 2.14 | |
| | ทั้งหมด | | 90.80 | 44 | | |

*p < .05

จากตารางที่ 13 แสดงคะแนนความสามารถในการจำได้แบบคำต่อคำ การจับใจความหลัก การอนุมาน และการแก้ปัญหาระหว่างกลุ่มกลวิธีกระทำซ้ำ กลุ่มกลวิธีกระทำซ้ำและขยายความและกลุ่มผสม ไม่แตกต่างกันอย่างมีนัยสำคัญทางสถิติที่ระดับ .05 แสดงว่าความสามารถในการอ่านเข้าใจความภาษาอังกฤษแต่ละด้านของกลุ่มทดลองทั้ง 3 กลุ่ม ก่อนการทดลองไม่แตกต่างกัน

2.2 การวิเคราะห์ความแปรปรวนทางเดียว เพื่อทดสอบความแตกต่างของคะแนนความสามารถในการอ่านเข้าใจความภาษาอังกฤษแต่ละด้านระหว่างกลุ่มตัวอย่าง จากการทดสอบครั้งหลัง

2.2.1 การวิเคราะห์ความแปรปรวนทางเดียว เพื่อทดสอบความแตกต่างในการจำได้แบบคำต่อคำระหว่างกลุ่มตัวอย่างที่ได้รับการฝึกการใช้กลวิธีการอ่านต่างกัน ดังปรากฏในตารางที่ 14

ตารางที่ 14 ผลการวิเคราะห์เพื่อทดสอบความแตกต่างความแปรปรวนของคะแนนความสามารถในการจำได้แบบคำต่อคำ ระหว่างกลุ่มทดลองทั้ง 3 กลุ่ม

| ความสามารถในการอ่าน เข้าใจความภาษาอังกฤษ | แหล่งของความแปรปรวน | SS | df | MS | F |
|---|---------------------|--------|----|-------|-------|
| | ระหว่างกลุ่ม | 21.51 | 2 | 10.76 | 4.72* |
| | ภายในกลุ่ม | 95.73 | 42 | 2.28 | |
| | ทั้งหมด | 117.25 | 44 | | |

* $p < .05$

จากตารางที่ 14 แสดงว่าความสามารถในการจำได้แบบคำต่อคำ ระหว่างกลุ่มที่ได้รับการฝึกการใช้กลวิธีการทำซ้ำ กลุ่มที่ได้รับการฝึกการใช้กลวิธีการทำซ้ำและขยายความ และกลุ่มที่ได้รับการฝึกการใช้กลวิธีผสม แตกต่างกันอย่างมีนัยสำคัญทางสถิติที่ระดับ .05

แสดงว่าความสามารถในการจำได้แบบคำต่อคำของกลุ่มทดลองทั้ง 3 กลุ่ม หลังจากได้รับการฝึกการใช้กลวิธีการอ่านแล้วมีความแตกต่างกัน เพื่อให้ทราบต่อไปว่าค่าความแตกต่างค่าเฉลี่ยของกลุ่มตัวอย่างคู่ใดบ้างที่มีความแตกต่างกัน จึงทดสอบรายคู่ด้วยวิธีการของ Tukey's HSD Test ได้ผลปรากฏในตารางที่ 15

ตารางที่ 15 ผลการทดสอบความแตกต่างรายคู่ของคะแนนความสามารถในการจำได้แบบคำต่อคำ
ของกลุ่มทดลองทั้ง 3 กลุ่ม

| กลุ่มทดลอง | ค่าเฉลี่ย | ความแตกต่างระหว่างค่าเฉลี่ย | | |
|---|-----------|-----------------------------|-------|-------|
| | | 1 | 2 | 3 |
| | | 7.47 | 6.00 | 6.00 |
| กลุ่มที่ได้รับการฝึกให้ใช้กลวิธีกระทำซ้ำ | 7.47 | - | 1.47* | 1.47* |
| กลุ่มที่ได้รับการฝึกให้ใช้กลวิธีกระทำซ้ำ และขยายความ | 6.00 | | - | 0.00 |
| กลุ่มที่ได้รับการฝึกให้ใช้กลวิธีผสม | 6.00 | | | - |

* $p < .05$

จากตารางที่ 15 ความแตกต่างค่าเฉลี่ยระหว่างกลุ่มที่ได้รับการฝึกให้ใช้กลวิธีกระทำซ้ำกับกลุ่มที่ได้รับการฝึกให้ใช้กลวิธีกระทำซ้ำและขยายความ และระหว่างกลุ่มที่ได้รับการฝึกให้ใช้กลวิธีกระทำซ้ำกับกลุ่มที่ได้รับการฝึกให้ใช้กลวิธีผสมมีความแตกต่างกันอย่างมีนัยสำคัญทางสถิติที่ระดับ .05 แสดงว่าความสามารถในการจำได้แบบคำต่อคำของกลุ่มทดลองดังกล่าวมีความแตกต่างกัน โดยกลุ่มที่ได้รับการฝึกให้ใช้กลวิธีกระทำซ้ำมีความสามารถในการจำได้แบบคำต่อคำสูงกว่ากลุ่มที่ได้รับการฝึกให้ใช้กลวิธีกระทำซ้ำและขยายความ และสูงกว่ากลุ่มผสม ส่วนความแตกต่างค่าเฉลี่ยระหว่างกลุ่มที่ได้รับการฝึกให้ใช้กลวิธีกระทำซ้ำและขยายความกับกลุ่มผสม ไม่พบความแตกต่างอย่างมีนัยสำคัญที่ระดับ .05 แสดงว่ากลุ่มทดลองทั้ง 2 กลุ่มนี้ มีความสามารถในการจำได้แบบคำต่อคำไม่แตกต่างกัน

2.2.2 การวิเคราะห์ความแปรปรวนทางเดียวเพื่อทดสอบความแตกต่างในการจับใจความหลัก การอนุมาน และการแก้ปัญหาระหว่างกลุ่มตัวอย่างที่ได้รับการฝึกให้ใช้กลวิธีการอ่านต่างกัน ดังปรากฏในตารางที่ 16

ตารางที่ 16 ผลการวิเคราะห์ความแปรปรวนของคะแนนความสามารถในการจับใจความหลัก การอนุมาน และการแก้ปัญหา ของกลุ่มทดลองทั้ง 3 กลุ่ม

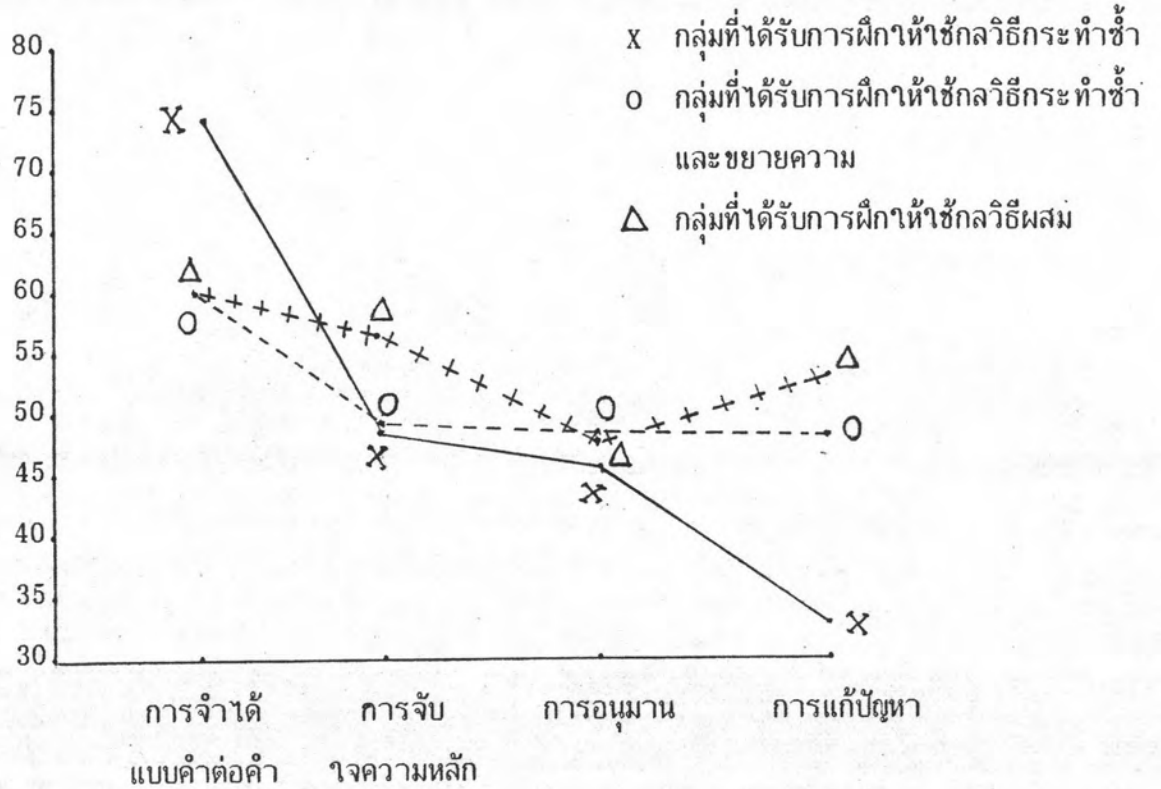
| ความสามารถในการอ่าน เข้าใจความภาษาอังกฤษ | แหล่งของความแปรปรวน | SS | df | MS | F |
|---|---------------------|--------|----|-------|------|
| การจับใจความหลัก | ระหว่างกลุ่ม | 4.93 | 2 | 2.47 | .77 |
| | ภายในกลุ่ม | 134.27 | 42 | 3.20 | |
| | ทั้งหมด | 139.20 | 44 | | |
| การอนุมาน | ระหว่างกลุ่ม | 1.73 | 2 | .87 | .25 |
| | ภายในกลุ่ม | 146.27 | 42 | 3.48 | |
| | ทั้งหมด | 148.00 | 44 | | |
| การแก้ปัญหา | ระหว่างกลุ่ม | 22.71 | 2 | 11.36 | 2.98 |
| | ภายในกลุ่ม | 160.27 | 42 | 3.82 | |
| | ทั้งหมด | 182.98 | 44 | | |

*p < .05

จากตารางที่ 16 คะแนนความสามารถในการจับใจความหลัก การอนุมาน และการแก้ปัญหา ของกลุ่มทดลองทั้ง 3 กลุ่ม ไม่แตกต่างกันอย่างมีนัยสำคัญทางสถิติที่ระดับ .05 แสดงว่า กลุ่มทดลองทั้ง 3 กลุ่มมีความสามารถทั้ง 3 ด้านดังกล่าวไม่แตกต่างกัน

เพื่อให้ชัดเจนยิ่งขึ้น จึงนำค่าเฉลี่ยความสามารถในการอ่านเข้าใจความภาษาอังกฤษ ในตารางที่ 12 เสนอด้วยกราฟในรูปที่ 6

ค่าเฉลี่ยคิดเป็นร้อยละ



รูปที่ 6 แสดงค่าเฉลี่ยคะแนนความสามารถแต่ละด้านของกลุ่มทดลอง 3 กลุ่มหลังจากที่ได้รับการฝึกให้ใช้กลวิธีการอ่านต่างกัน

3. การทดสอบความแตกต่างของค่าเฉลี่ยคะแนนความสามารถในการจับใจความหลัก การอนุมาน และการแก้ปัญหา ระหว่างกลุ่มตัวอย่าง 2 กลุ่ม คือกลุ่มที่ได้รับการฝึกให้ใช้กลวิธีกระทำซ้ำและขยายความกับกลุ่มผสม ดังปรากฏในตารางที่ 17

ตารางที่ 17 ผลการทดสอบความแตกต่างของค่าเฉลี่ยคะแนนความสามารถในการจับใจความหลัก การอนุมาน และการแก้ปัญหา ระหว่างกลุ่มที่ได้รับการฝึกให้ใช้กลวิธีกระทำซ้ำ และขยายความ กับกลุ่มที่ได้รับการฝึกให้ใช้กลวิธีผสม

| ความสามารถในการอ่าน เข้าใจความภาษาอังกฤษ | กลุ่มที่ได้รับการฝึกให้ใช้ กลวิธีกระทำซ้ำและขยายความ | | | กลุ่มที่ได้รับการฝึกให้ใช้ กลวิธีผสม | | | ค่า t |
|---|---|-----------|------|---|-----------|------|-------|
| | N | \bar{X} | SD | N | \bar{X} | SD | |
| การจับใจความหลัก | 15 | 3.93 | 1.49 | 15 | 4.60 | 2.10 | 1.00 |
| การอนุมาน | 15 | 4.87 | 1.73 | 15 | 4.73 | 1.76 | .21 |
| การแก้ปัญหา | 15 | 3.87 | 2.42 | 15 | 4.27 | 1.59 | .54 |

*p < .05

จากตารางที่ 17 การทดสอบค่าที่(t-test) ของคะแนนความสามารถในการจับใจความหลัก การการอนุมาน และการแก้ปัญหา ระหว่างกลุ่มทดลองทั้งสอง ไม่แตกต่างกันอย่างมีนัยสำคัญที่ระดับ .05

แสดงว่าความสามารถในการจับใจความหลัก การอนุมาน และการแก้ปัญหา ของกลุ่มที่ได้รับการฝึกให้ใช้กลวิธีกระทำซ้ำและขยายความ กับกลุ่มผสมไม่แตกต่างกัน

4. การทดสอบความแตกต่างของค่าเฉลี่ยคะแนนความสามารถในการอ่านเข้าใจความภาษาอังกฤษ แต่ละด้านของกลุ่มตัวอย่างแต่ละกลุ่ม ระหว่างคะแนนที่ได้จากการทดสอบครั้งแรกและคะแนนที่ได้จากการทดสอบครั้งหลัง

4.1 การทดสอบความแตกต่างของค่าเฉลี่ยคะแนนความสามารถในการจำได้แบบคำต่อคำ การจับใจความหลัก การอนุมาน และการแก้ปัญหา ของกลุ่มทดลองที่ได้รับการฝึกให้ใช้กลวิธีกระทำซ้ำ ระหว่างคะแนนที่ได้จากการทดสอบครั้งแรก และคะแนนที่ได้จากการทดสอบครั้งหลัง ดังปรากฏใน ตารางที่ 18

ตารางที่ 18 ผลการทดสอบความแตกต่างของค่าเฉลี่ยคะแนนความสามารถในการจำได้แบบคำต่อคำ การจับใจความหลัก การอนุมาน และการแก้ปัญหา ของกลุ่มที่ได้รับการฝึกให้ใช้กลวิธีกระทำซ้ำ ระหว่างคะแนนที่ได้จากการทดสอบครั้งแรกและคะแนนที่ได้จากการทดสอบครั้งหลัง

| ความสามารถ ในการอ่านเข้าใจ ความภาษาอังกฤษ | | N | \bar{X} | ค่าสถิติ ค่าเฉลี่ย คิดเป็น % | SD | ค่า t |
|---|----|------|-----------|------------------------------------|-------|-------|
| ===== | | | | | | |
| การจำได้แบบคำต่อคำ | | | | | | |
| คะแนนจากการทดสอบครั้งแรก | 15 | 6.07 | 60.70 | 2.05 | 2.25* | |
| คะแนนจากการทดสอบครั้งหลัง | 15 | 7.47 | 74.70 | 1.19 | | |
| การจับใจความหลัก | | | | | | |
| คะแนนจากการทดสอบครั้งแรก | 15 | 3.13 | 39.13 | 1.85 | 1.43 | |
| คะแนนจากการทดสอบครั้งหลัง | 15 | 3.87 | 48.38 | 1.73 | | |
| การอนุมาน | | | | | | |
| คะแนนจากการทดสอบครั้งแรก | 15 | 3.73 | 37.30 | 1.34 | 1.21 | |
| คะแนนจากการทดสอบครั้งหลัง | 15 | 4.40 | 44.00 | 2.10 | | |
| การแก้ปัญหา | | | | | | |
| คะแนนจากการทดสอบครั้งแรก | 15 | 3.20 | 40.00 | 1.86 | 1.00 | |
| คะแนนจากการทดสอบครั้งหลัง | 15 | 2.60 | 32.50 | 1.77 | | |
| ===== | | | | | | |

* $p < .05$

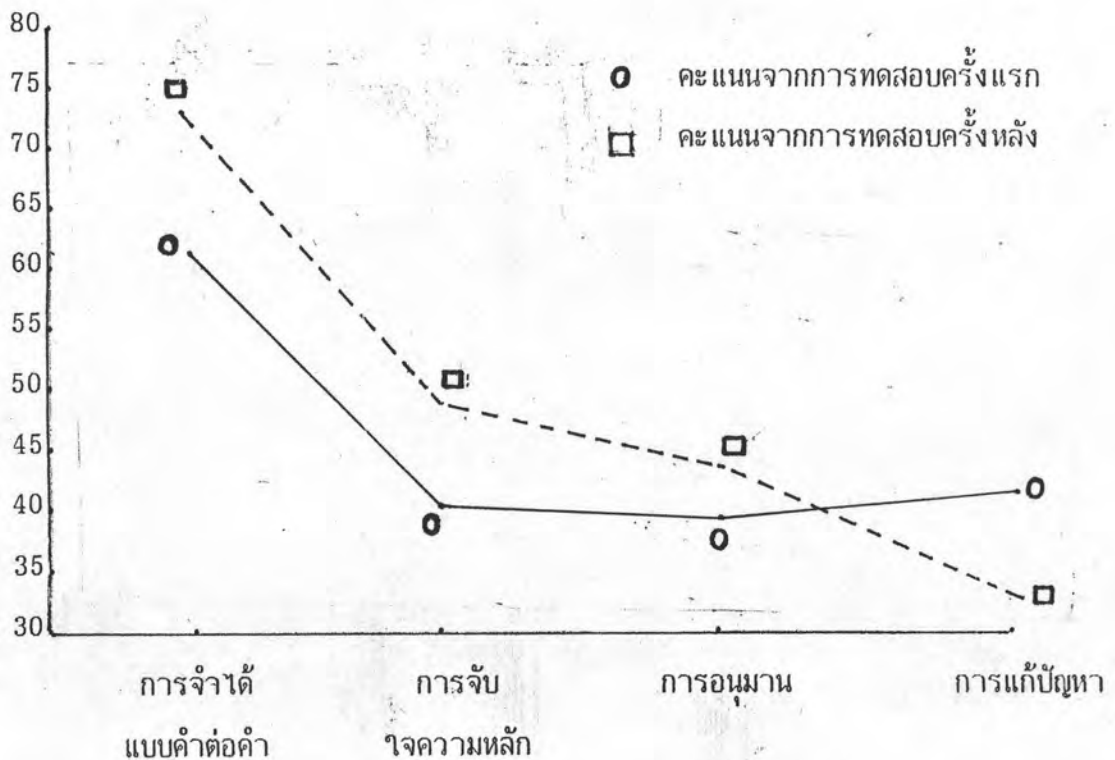


จากตารางที่ 18 คะแนนความสามารถในการจำได้แบบคำต่อคำ ระหว่างคะแนนที่ได้จากการทดสอบครั้งแรกและคะแนนที่ได้จากการทดสอบครั้งหลัง แตกต่างกันอย่างมีนัยสำคัญทางสถิติที่ระดับ.05

แสดงว่าหลังจากได้รับการฝึกแล้วกลุ่มที่ได้รับการฝึกให้ใช้กลวิธีกระทำซ้ำ มีความสามารถในการจำได้แบบคำต่อคำสูงขึ้นกว่าก่อนได้รับการฝึกกลวิธีการอ่าน

เพื่อให้ชัดเจนยิ่งขึ้น จึงนำค่าเฉลี่ยคิดเป็นร้อยละในตารางที่ 18 เสนอด้วยกราฟในรูปที่ 7

ค่าเฉลี่ยคิดเป็นร้อยละ



รูปที่ 7 แสดงค่าเฉลี่ยของคะแนนความสามารถในการจำได้แบบคำต่อคำ การจับใจความหลัก การอนุมาน และการแก้ปัญหา ก่อนการฝึกและหลังการฝึกของกลุ่มที่ได้รับการฝึกให้ใช้กลวิธีกระทำซ้ำ

4.2 การทดสอบความแตกต่างของเฉลี่ยคะแนนความสามารถในการจำได้แบบคำต่อคำ การจับใจความหลัก การอนุมาน และการแก้ปัญหา ของกลุ่มทดลองที่ได้รับการฝึกให้ใช้กลวิธีกระทำซ้ำ และขยายความ ระหว่างคะแนนที่ได้จากการทดสอบครั้งแรกและคะแนนที่ได้จากการทดสอบครั้งหลัง ดังปรากฏในตารางที่ 19

ตารางที่ 19 ผลการทดสอบความแตกต่างของค่าเฉลี่ยคะแนนความสามารถในการจำได้แบบคำต่อคำ การจับใจความหลัก การอนุมาน และการแก้ปัญหา ของกลุ่มที่ได้รับการฝึกให้ใช้ กลวิธีกระทำซ้ำและขยายความ ระหว่างคะแนนที่ได้จากการทดสอบครั้งแรกและ คะแนนที่ได้จากการทดสอบครั้งหลัง

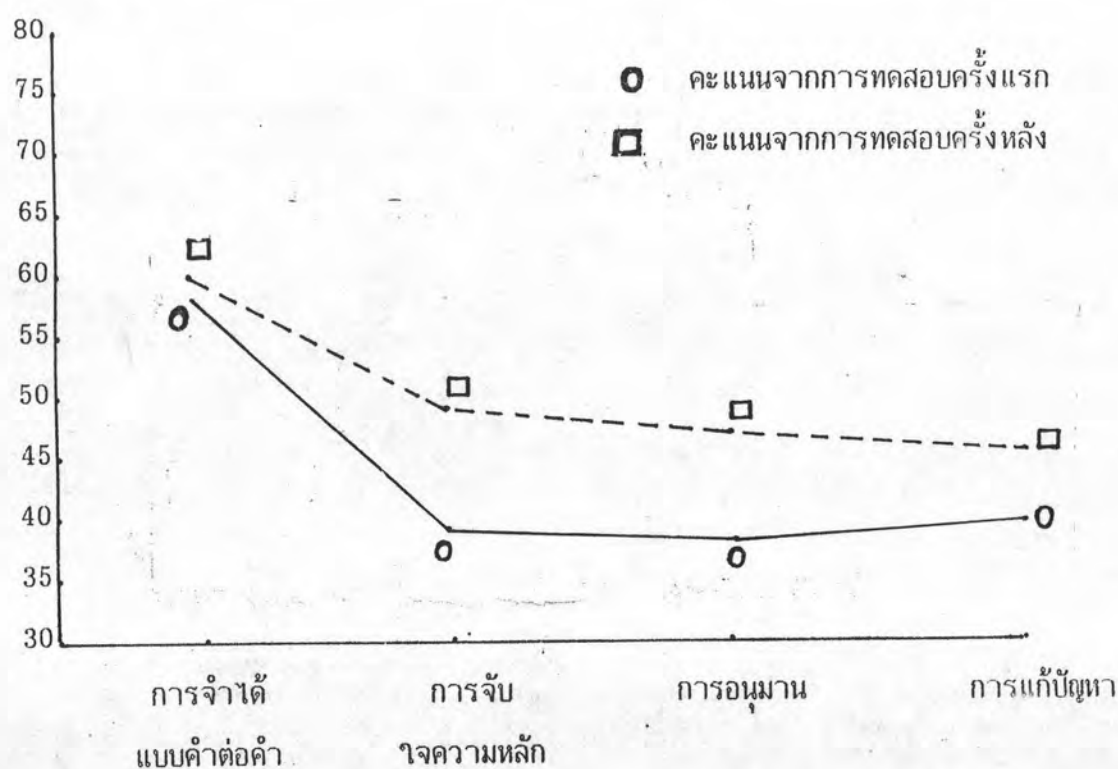
| ความสามารถ ในการอ่านเข้าใจ ความภาษาอังกฤษ | N | \bar{X} | ค่าสถิติ | | ค่า t |
|---|----|-----------|------------------------|------|-------|
| | | | ค่าเฉลี่ย คิดเป็น % | SD | |
| การจำได้แบบคำต่อคำ | | | | | |
| คะแนนจากการทดสอบครั้งแรก | 15 | 5.87 | 58.70 | 1.60 | .27 |
| คะแนนจากการทดสอบครั้งหลัง | 15 | 6.00 | 60.00 | 1.31 | |
| การจับใจความหลัก | | | | | |
| คะแนนจากการทดสอบครั้งแรก | 15 | 3.07 | 38.38 | 1.44 | 1.94* |
| คะแนนจากการทดสอบครั้งหลัง | 15 | 3.93 | 49.13 | 1.49 | |
| การอนุมาน | | | | | |
| คะแนนจากการทดสอบครั้งแรก | 15 | 3.87 | 38.70 | 1.69 | 1.64 |
| คะแนนจากการทดสอบครั้งหลัง | 15 | 4.87 | 48.70 | 1.73 | |
| การแก้ปัญหา | | | | | |
| คะแนนจากการทดสอบครั้งแรก | 15 | 3.13 | 39.13 | 1.19 | 1.46 |
| คะแนนจากการทดสอบครั้งหลัง | 15 | 3.87 | 48.38 | 2.42 | |

* $P < .05$

จากตารางที่ 19 คะแนนความสามารถในการจับใจความหลักจากการทดสอบครั้งแรก และคะแนนที่ได้หลังจากได้รับการฝึกกลวิธีอ่านแล้ว แตกต่างกันอย่างมีนัยสำคัญทางสถิติที่ระดับ .05 แสดงว่าความสามารถดังกล่าวของกลุ่มทดลอง เพิ่มขึ้นสูงกว่าก่อนได้รับการฝึก ส่วนคะแนนความสามารถในการจำได้แบบคำต่อคำ การอนุมาน และการแก้ปัญหา จากการทดสอบครั้งแรก และคะแนนที่ได้หลังจากได้รับการฝึกกลวิธีอ่านแล้ว ไม่แตกต่างกันอย่างมีนัยสำคัญทางสถิติที่ระดับ .05 แสดงว่า ความสามารถดังกล่าวของกลุ่มทดลองไม่เพิ่มขึ้นสูงกว่าก่อนได้รับการฝึกกลวิธีอ่าน

เพื่อให้ชัดเจนยิ่งขึ้น จึงนำค่าเฉลี่ยคิดเป็นร้อยละในตารางที่ 19 เสนอด้วยกราฟในรูปที่ 8

ค่าเฉลี่ยคิดเป็นร้อยละ



รูปที่ 8 แสดงค่าเฉลี่ยของคะแนนความสามารถในการจำได้แบบคำต่อคำ การจับใจความหลัก การอนุมาน และการแก้ปัญหา ก่อนการฝึก และหลังการฝึก ของกลุ่มที่ได้รับการฝึกให้ใช้กลวิธีกระทำซ้ำและขยายความ

4.3 การทดสอบความแตกต่างของค่าเฉลี่ยคะแนนความสามารถในการจำได้แบบคำต่อคำ การจับใจความหลัก การอนุมาน และการแก้ปัญหาของกลุ่มทดลองที่ได้รับการฝึกให้ใช้กลวิธีผสมระหว่างคะแนนที่ได้จากการทดสอบครั้งแรก และคะแนนที่ได้จากการทดสอบครั้งหลัง ดังปรากฏในตารางที่ 20

ตารางที่ 20 การทดสอบความแตกต่างของค่าเฉลี่ยคะแนนความสามารถในการจับใจความหลัก การอนุมาน และการแก้ปัญหา ของกลุ่มทดลองที่ได้รับการฝึกให้ใช้กลวิธีผสม ระหว่างคะแนนที่ได้จากการทดสอบครั้งแรกและคะแนนที่ได้จากการทดสอบครั้งหลัง

| ความสามารถ ในการอ่านเข้าใจ ความภาษาอังกฤษ | N | \bar{X} | ค่าสถิติ | | ค่า t |
|---|----|-----------|------------------------|------|--------|
| | | | ค่าเฉลี่ย คิดเป็น % | SD | |
| ===== | | | | | |
| การจำได้แบบคำต่อคำ | | | | | |
| คะแนนจากการทดสอบครั้งแรก | 15 | 6.27 | 62.70 | 2.31 | .54 |
| คะแนนจากการทดสอบครั้งหลัง | 15 | 6.00 | 60.00 | 1.93 | |
| การจับใจความหลัก | | | | | |
| คะแนนจากการทดสอบครั้งแรก | 15 | 3.07 | 38.38 | 1.34 | 2.74** |
| คะแนนจากการทดสอบครั้งหลัง | 15 | 4.60 | 57.50 | 2.10 | |
| การอนุมาน | | | | | |
| คะแนนจากการทดสอบครั้งแรก | 15 | 3.53 | 35.30 | 1.25 | 2.40* |
| คะแนนจากการทดสอบครั้งหลัง | 15 | 4.73 | 47.30 | 1.75 | |
| การแก้ปัญหา | | | | | |
| คะแนนจากการทดสอบครั้งแรก | 15 | 3.47 | 43.38 | 1.25 | 1.63 |
| คะแนนจากการทดสอบครั้งหลัง | 15 | 4.27 | 53.38 | 1.58 | |
| ===== | | | | | |

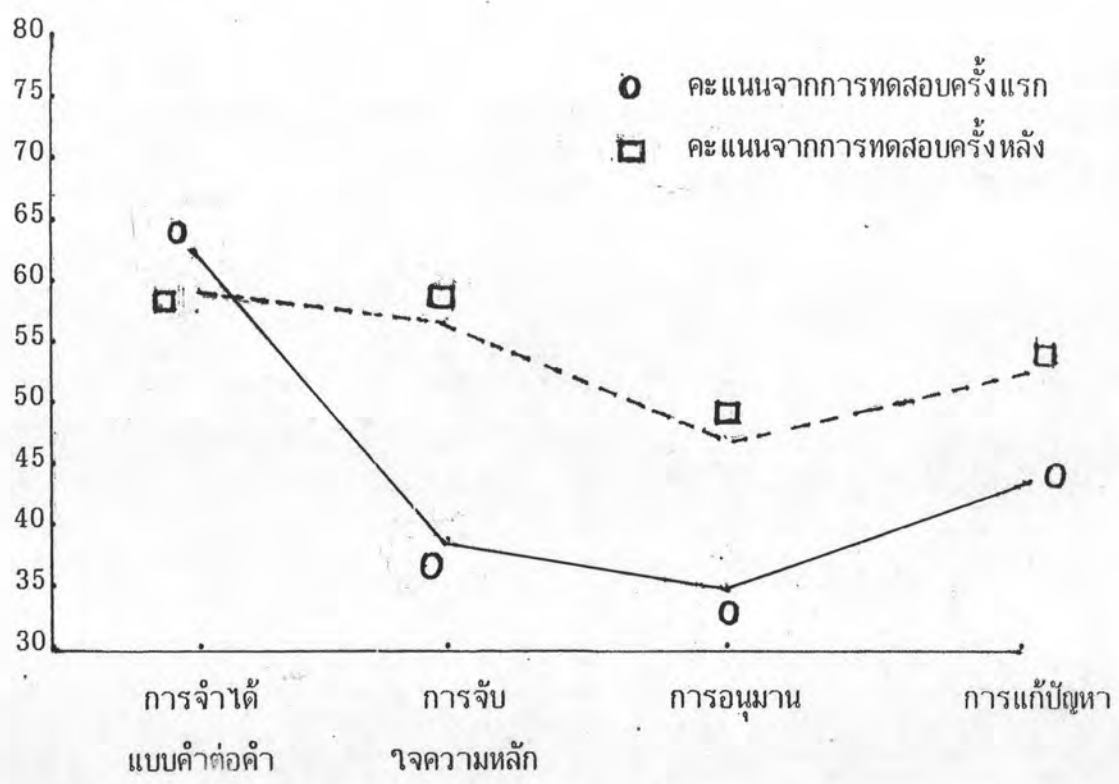
* $p < .05$

** $p < .01$

จากตารางที่ 20 คะแนนความสามารถในการจับใจความหลักและการอนุมานจากการทดสอบครั้งแรก และคะแนนที่ได้หลังจากได้รับการฝึกกลวิธีการอ่านแล้วแตกต่างกันอย่างมีนัยสำคัญทางสถิติที่ระดับ .01 และ .05 ตามลำดับ แสดงว่าความสามารถดังกล่าวของกลุ่มทดลองเพิ่มขึ้นสูงกว่าก่อนได้รับการฝึก ส่วนคะแนนความสามารถในการจำได้แบบคำต่อคำ และการแก้ปัญหาจากการทดสอบครั้งแรก และคะแนนที่ได้หลังจากได้รับการฝึกกลวิธีการอ่านแล้ว ไม่แตกต่างกันอย่างมีนัยสำคัญทางสถิติที่ระดับ .05 แสดงว่าความสามารถดังกล่าวของกลุ่มทดลองไม่เพิ่มสูงขึ้นกว่าก่อนได้รับการฝึกกลวิธีการอ่าน

เพื่อให้ชัดเจนยิ่งขึ้น จึงนำค่าเฉลี่ยคิดเป็นร้อยละในตารางที่ 20 เสนอด้วยกราฟในรูปที่ 9

ค่าเฉลี่ยคิดเป็นร้อยละ



รูปที่ 9 แสดงค่าเฉลี่ยของคะแนนความสามารถในการจำได้แบบคำต่อคำ การจับใจความหลัก การอนุมาน และการแก้ปัญหา ของกลุ่มที่ได้รับการฝึกให้ใช้กลวิธีผสม