

บทที่ 7

การจัดความเสี่ยง

หลังจากได้ความเสี่ยงที่จะนำมาดำเนินการจัดความเสี่ยง ซึ่งความเสี่ยงที่จะนำมาดำเนินการจัดความเสี่ยงมีจำนวนดังนี้

- | | | |
|---------------------------|----|------------|
| 1. ขั้นตอนการจัดเตรียมงาน | 46 | ความเสี่ยง |
| 2. ขั้นตอนการจัดงาน | 27 | ความเสี่ยง |
| รวมทั้งสิ้น | 73 | ความเสี่ยง |

7.1 การแบ่งแหล่งที่มาของความเสี่ยงเพื่อวางแผนทางการจัดความเสี่ยง

การวิเคราะห์ความเสี่ยงต้องแยกความเสี่ยงออกตามแหล่งที่มาของความเสี่ยง ได้แก่

7.1.1 ความเสี่ยงจากภายนอก เป็นความเสี่ยงที่ไม่จำเป็นต้องวิเคราะห์หาสาเหตุเนื่องจากถึงแม้ว่าจะวิเคราะห์จนทราบสาเหตุก็ไม่อาจจะแก้ไขที่สาเหตุได้ เนื่องจากเป็นความเสี่ยงที่มาจากภายนอก ซึ่งความเสี่ยงที่มาจากภายนอกในโครงการแสดงดังตารางที่ 7.1 และ 7.2

ตารางที่ 7.1 แสดงความเสี่ยงจากภายนอกในขั้นตอนการจัดเตรียมงาน

| รหัสความเสี่ยง | ความเสี่ยง | ระดับความเสี่ยง | กิจกรรม |
|----------------|---|-----------------|---|
| RPO 0301 | ลูกค้ามีการแก้ไขงานมาก | ปานกลาง | นำเสนอแบบป้าย ประชาสัมพันธ์งาน (บริเวณ ด้านหน้าทางขึ้นทั้ง 3 จุด |
| RPH 0905 | ภัยธรรมชาติ เช่น ฝนตก เป็นต้น | ปานกลาง | ติดตั้งจอภาพ ขนาด 3 x 4 เมตร 9 จอ และขนาด 60 นิ้ว 2 จอ ตามจุดที่กำหนด |
| RPO 1206 | รอข้อมูลในการ ดำเนินการจากลูกค้า ล่าช้า | ปานกลาง | สรุปเรื่องการถ่ายทอดสด และราคา |
| RPH 2204 | ภัยธรรมชาติ เช่น ฝนตก เป็นต้น | ปานกลาง | ติดตั้งเครื่องเสียงทุกจุดที่ กำหนด |

ตารางที่ 7.2 แสดงความเสี่ยงจากภายนอกในขั้นตอนการจัดงาน

| รหัสความเสี่ยง | ความเสี่ยง | ระดับความเสี่ยง | กิจกรรม |
|----------------|-----------------------|-----------------|--|
| RAH 0104 | ภัยธรรมชาติ เช่น ฝนตก | ปานกลาง | ขบวนเดินเทิดพระเกียรติ พร้อมกัน ณ จุดที่กำหนด |
| RAH 0204 | ภัยธรรมชาติ เช่น ฝนตก | ปานกลาง | ขบวนเดินเทิดพระเกียรติเดิน จากจุดเริ่มต้นถึงเวทีกลาง |
| RAH 0307 | ภัยธรรมชาติ เช่น ฝนตก | ปานกลาง | แสดงสื่อภาพและเสียง โครงการถนนวงแหวน อุตสาหกรรม กรมทางหลวง ชนบท กระทรวงคมนาคม |
| RAH 0404 | ภัยธรรมชาติ เช่น ฝนตก | ปานกลาง | การแสดงเทิดพระเกียรติ ชุด ที่ 1 “หนุมาน ...” (จากคณะ ละครหุ่นเล็ก โจษลยุทธ) |
| RAH 0504 | ภัยธรรมชาติ เช่น ฝนตก | ปานกลาง | การแสดงแสงเสียงในชุด “เพชร...แห่งแผ่นดิน” |
| RAH 0604 | ภัยธรรมชาติ เช่น ฝนตก | ปานกลาง | การแสดงแสงเสียงในชุด “สะพานแห่ง...พระบารมี” |
| RAH 0705 | ภัยธรรมชาติ เช่น ฝนตก | ปานกลาง | พลุเฉลิมพระเกียรติชุด “ชุด มหัศจรรย์ แสง สี สดุดีมหา ราชา” จำนวน 99 ลูก |

ในขั้นตอนการจัดเตรียมงานมีความเสี่ยงจากภายนอก 4 ความเสี่ยง และในขั้นตอน
การจัดงานมีความเสี่ยงจากภายนอก 7 ความเสี่ยง

7.1.2 ความเสี่ยงจากภายใน เป็นความเสี่ยงที่ต้องนำมาวิเคราะห์แผนงความบกพร่องเพื่อหา
สาเหตุของความเสี่ยงเพื่อวางมาตรการการขจัดความเสี่ยง ซึ่งความเสี่ยงจากภายในแสดงดังตารางที่
7.3 และ 7.4

ตารางที่ 7.3 แสดงความเสี่ยงจากภายในในขั้นตอนการจัดเตรียมงาน

| รหัสความเสี่ยง | ความเสี่ยง | ระดับความเสี่ยง | กิจกรรม |
|----------------|---|-----------------|--|
| RPO 0103 | อุบัติเหตุในการปฏิบัติงาน | ปานกลาง | ถ่ายภาพนิ่งสะพาน (เปิดไฟ) จัดทำป้ายและสื่อโฆษณา ต่างๆ |
| RPF 0106 | ถ่ายภาพไม่ตรงตามที่ฝ่าย สร้างสรรค์และลูกค้าต้องการ | ปานกลาง | |
| RPO 0201 | ข้อมูลที่ใช้ประกอบการทำงาน ไม่เพียงพอ | สูง | ส่งต้นฉบับพิธีกรบนเวทีให้ ตรวจสอบและแก้ไข |
| RPO 0303 | ความไม่ชัดเจนในการสรุปรงาน | ปานกลาง | นำเสนอแบบป้าย ประชาสัมพันธ์งาน (บริเวณ ด้านหน้าทางขึ้นทั้ง 3 จุด) |
| RPO 0401 | ได้รับข้อมูลการแสดงล่าช้า | ปานกลาง | ส่งบทบรรยายการแสดงของ คณะโจหลุยส์ |
| RPO 0501 | ความเข้าใจที่ไม่ตรงกันใน รายละเอียดที่แจ้งไป | สูง | จัดทำเอกสารแจ้งรายละเอียด ของคณะผู้เดินเทิดพระเกียรติ |
| RPO 0502 | จำนวนคนที่ร่วมในขบวนไม่ ครบตามที่ต้องการ | สูง | |
| RPO 0801 | ข้อมูลที่ใช้ประกอบการทำงาน ได้มาล่าช้า | ปานกลาง | นำเสนอบทบรรยายของการ แสดงโชว์สะพานแห่งพระ บารมี, เพชร แห่งแผ่นดิน และพลูเฉลิมพระเกียรติ |
| RPO 0903 | จอภาพที่ติดตั้งไม่สามารถใช้ งานได้ | ปานกลาง | ติดตั้งจอภาพ ขนาด 3 x 4 เมตร 9 จอ และขนาด 60 นิ้ว 2 จอ ตามจุดที่กำหนด |
| RPO 0904 | อันตรายของจอภาพต่อ ประชาชน | ปานกลาง | |
| RPO 1001 | ข้อมูลที่ใช้ประกอบการทำงาน ได้มาล่าช้า | ปานกลาง | นำเสนอบทบรรยายการแสดง พลู |

ตารางที่ 7.3 แสดงความเสี่ยงจากภายในในขั้นตอนการจัดเตรียมงาน (ต่อ)

| รหัสความเสี่ยง | ความเสี่ยง | ระดับความเสี่ยง | กิจกรรม |
|----------------|--|-----------------|--|
| RPO 1104 | หัวหน้าคณะผู้เดิน เทคพระเกียรติในแต่ละสี่งไม่ ถ่ายทอดรายละเอียดที่ตกลงกัน ให้กับผู้ร่วมเดินขบวน | ปานกลาง | ติดต่อประสานงานหัวหน้า คณะผู้เดินเทคพระเกียรติใน แต่ละสี่ง |
| RPO 1205 | การถ่ายทอดสดไม่สามารถ ถ่ายทอดสดได้ครบตามรายการ | ปานกลาง | สรุปเรื่องการถ่ายทอดสด และ ราคา |
| RPO 1304 | การรักษาความปลอดภัยไม่ เพียงพอ | รุนแรง | สรุปเรื่องตำรวจรักษาความ ปลอดภัยตลอดงาน |
| RPO 1401 | ความผิดพลาดหรือความไม่ ถูกต้องในการจัดส่ง | สูง | จัดส่งตราสัญลักษณ์ให้เพื่อ จัดพิมพ์ในส่วนงานต่างๆ |
| RPO 1501 | ความไม่ปลอดภัยในการ กำหนดจุดจอดรถสุขาเคลื่อนที่ | ปานกลาง | เข้ากำหนดจุดติดตั้งส่วนงาน ต่างๆ และทำสรุปแจ้งต่อ ลูกค้า (ลูกค้าจัดเตรียมบุคคลที่ ตัดสินใจพื้นที่ได้) |
| RPO 1603 | ป้ายประชาสัมพันธ์มองเห็นไม่ ชัดเจน | ปานกลาง | ติดตั้งป้ายประชาสัมพันธ์งาน ตามจุดที่กำหนดทั้ง 3 จุด |
| RPO 1606 | ติดตั้งไม่ตรงจุดที่กำหนด | ปานกลาง | |
| RPO 1704 | ความปลอดภัยของจุดติดตั้งพลุ | สูง | ประชุมการแสดงพลุ เทคพระเกียรติ |
| RPO 1903 | ความปลอดภัยของซุ้ม นิทรรศการต่อประชาชน | ปานกลาง | ประดับ และตกแต่งซุ้ม นิทรรศการ ฯลฯ ทั้ง 3 จุด |
| RPO 2003 | ความปลอดภัยของป้าย ประชาสัมพันธ์ ถ่ายภาพที่ระลึก ต่อประชาชน | ปานกลาง | ติดตั้งป้ายถ่ายภาพที่ระลึก ทั้ง 3 จุด |
| RPO 2103 | ความปลอดภัยของซุ้มทางเข้า ต่อประชาชน | ปานกลาง | ติดตั้งซุ้มทางเข้าของงานตาม แบบทั้ง 3 จุด |
| RPO 2203 | ความปลอดภัยของเครื่องเสียง ต่อประชาชน | ปานกลาง | ติดตั้งเครื่องเสียงทุกจุดที่ กำหนด |

ตารางที่ 7.3 แสดงความเสี่ยงจากภายในในขั้นตอนการจัดเตรียมงาน (ต่อ)

| รหัสความเสี่ยง | ความเสี่ยง | ระดับความเสี่ยง | กิจกรรม |
|----------------|--|-----------------|--|
| RPO 2403 | อุบัติเหตุในการปฏิบัติงาน | ปานกลาง | ระดับชงบนราวสะพาน และ เสาไฟตามจุดที่กำหนด |
| RPO 2503 | ความไม่แข็งแรงของเวที | ปานกลาง | เข้าติดตั้งเวที ตามแบบ |
| RPO 2603 | ความไม่แข็งแรงของบันไดทางขึ้นลง | ปานกลาง | ติดตั้งบันไดทางขึ้นลงระหว่างช่องกั้นถนน 2 ฟัง |
| RPO 2704 | ความเข้าใจที่ยังไม่ชัดเจน ภายหลังจากประชุม | ปานกลาง | ประชุมสรุปการแสดงของ คณะโจทก์และ กรม ศิลปากร |
| RPO 2803 | ความไม่ถูกต้อง และไม่เหมาะสมของการติดตั้ง | ปานกลาง | ระดับรั้วทางวิ่งถูกเงิน |
| RPO 2901 | ไม่สามารถหาผู้ผลิตที่ผลิตของได้ | ปานกลาง | ผลิตของที่ระลึกสำหรับจำหน่าย จำนวน 20,000 ชิ้น |
| RPO 2902 | ผู้ผลิตส่งของช้ากว่ากำหนด | สูง | |
| RPO 2903 | ของที่สั่งผลิตไม่ผ่านการตรวจสอบคุณภาพ | ปานกลาง | |
| RPO 2904 | ต้นแบบที่ส่งไปให้ผลิตไม่ถูกต้อง | ปานกลาง | |
| RPO 3002 | ผู้ผลิตส่งของช้ากว่ากำหนด | ปานกลาง | |
| RPO 3004 | ต้นแบบที่ส่งไปให้ผลิตไม่ถูกต้อง | ปานกลาง | ผลิตของที่ระลึกสำหรับองค์ ประธาน พร้อมส่งมอบ (รูปเหมือนกับของที่จำหน่าย) |
| RPO 3005 | การผิดพลาดและความไม่เหมาะสมในพิธีการถวายของที่ระลึกให้องค์ประธาน | รุนแรง | |

ตารางที่ 7.3 แสดงความเสี่ยงจากภายในในขั้นตอนการจัดเตรียมงาน (ต่อ)

| รหัสความเสี่ยง | ความเสี่ยง | ระดับความเสี่ยง | กิจกรรม |
|----------------|--|-----------------|--|
| RPO 3101 | ข้อมูลที่ใช้ประกอบการทำงานไม่ตรงประเด็นหรือไม่ชัดเจนหรือไม่ถูกต้อง | สูง | เตรียมข้อมูล พร้อมทำต้นฉบับ (จัดทำสื่อภาพและเสียง) |
| RPO 3202 | ความล่าช้าในการตรวจสอบข้อมูล | ปานกลาง | ส่งต้นฉบับให้ลูกค้าตรวจสอบ (จัดทำสื่อภาพและเสียง) |
| RPO 3303 | ข้อมูลที่ใช้ประกอบการทำงานไม่ตรงประเด็นหรือไม่ชัดเจนหรือไม่ถูกต้อง | สูง | ถ่ายทำสื่อภาพและเสียง ณ พื้นที่ด้วยเฮลิคอปเตอร์ (จัดทำสื่อภาพและเสียง) |
| RPO 3306 | อุบัติเหตุในการปฏิบัติงาน | ปานกลาง | |
| RPO 3403 | บทของโฆษกไม่แม่นยำ | ปานกลาง | ลงเสียงบรรยาย (จัดทำสื่อภาพและเสียง) |
| RPO 3503 | ความไม่ชัดเจนในการจัดทำสื่อภาพและเสียง | ปานกลาง | ทำการตัดต่อ พร้อมวางภาพในห้องตัดต่อ (จัดทำสื่อภาพและเสียง) |
| RPO 3703 | ความไม่ชัดเจนในการจัดทำสื่อภาพและเสียง | ปานกลาง | ลงเสียงประกอบและแก้ไข (จัดทำสื่อภาพและเสียง) |

ตารางที่ 7.4 แสดงความเสี่ยงจากภายในในขั้นตอนการจัดงาน

| รหัสความเสี่ยง | ความเสี่ยง | ระดับความเสี่ยง | กิจกรรม |
|----------------|---|-----------------|---|
| RAO 0105 | มาตราส่วนที่วางรูปแบบการเดินไว้ไม่ตรงกับความเป็นจริง | ปานกลาง | ขบวนเดินเทิดพระเกียรติพร้อมกัน ณ จุดที่กำหนด |
| RAO 0106 | มีการบาดเจ็บของผู้ร่วมขบวน | ปานกลาง | |
| RAO 0201 | ขบวนเดินเทิดพระเกียรติไม่สามารถเดินมาบรรจบกันเป็นรูปขบวนตามที่นัดหมาย | ปานกลาง | ขบวนเดินเทิดพระเกียรติเดินจากจุดเริ่มต้นถึงเวทีกลาง |
| RAO 0202 | มีการบาดเจ็บของผู้ร่วมขบวน | ปานกลาง | |

ตารางที่ 7.4 แสดงความเสี่ยงจากภายในในขั้นตอนการจัดงาน (ต่อ)

| รหัสความเสี่ยง | ความเสี่ยง | ระดับความเสี่ยง | กิจกรรม |
|----------------|--|-----------------|--|
| RAO 0203 | การถ่ายทอดสดสะดุด หยุดชะงักลง | ปานกลาง | ขบวนเดินเทิดพระเกียรติเดิน จากจุดเริ่มต้นถึงเวทีกลาง |
| RAO 0304 | จอภาพมีปัญหาไม่สามารถฉาย ได้ | ปานกลาง | แสดงสื่อภาพและเสียง โครงการถนนวงแหวน |
| RAO 0308 | การถ่ายทอดสดสะดุด หยุดชะงักลง | ปานกลาง | อุตสาหกรรม กรมทางหลวง ชนบท กระทรวงคมนาคม |
| RAO 0402 | การผิดพลาดในการแสดง | ปานกลาง | การแสดงเทิดพระเกียรติ ชุด ที่ 1 “หนุมาน...” (จากคณะ ละครหุ่นเล็ก โจหลุยส์) |
| RAO 0405 | การถ่ายทอดสดสะดุด หยุดชะงักลง | ปานกลาง | |
| RAO 0501 | อุปกรณ์แสดงแสง สี เสียง ขัดข้องระหว่างการแสดง | ปานกลาง | การแสดงแสงเสียงในชุด “เพชร...แห่งแผ่นดิน” |
| RAO 0502 | การผิดพลาดในการแสดง | ปานกลาง | |
| RAO 0505 | การถ่ายทอดสดสะดุด หยุดชะงักลง | ปานกลาง | |
| RAO 0601 | อุปกรณ์แสดงแสง สี เสียง ขัดข้องระหว่างการแสดง | ปานกลาง | การแสดงแสงเสียงในชุด “สะพานแห่ง...พระบารมี” |
| RAO 0602 | การผิดพลาดในการแสดง | ปานกลาง | |
| RAO 0605 | การถ่ายทอดสดสะดุด หยุดชะงักลง | ปานกลาง | |
| RAO 0701 | พลุไม่สามารถใช้ได้ | ปานกลาง | พลุเฉลิมพระเกียรติชุด “ชุด มหัศจรรย์ แสง สี สดุดีมหา ราชา” จำนวน 99 ลูก |
| RAO 0702 | อุปกรณ์แสดงแสง สี เสียง ขัดข้องระหว่างการแสดง | ปานกลาง | |
| RAO 0703 | การผิดพลาดในการแสดง | ปานกลาง | |
| RAO 0706 | การถ่ายทอดสดสะดุด หยุดชะงักลง | ปานกลาง | |
| RAO 0707 | ความไม่ปลอดภัยในการแสดง พลุต่อประชาชน | สูง | |

7.2 การวิเคราะห์แผนงความบกพร่องของความเสี่ยง

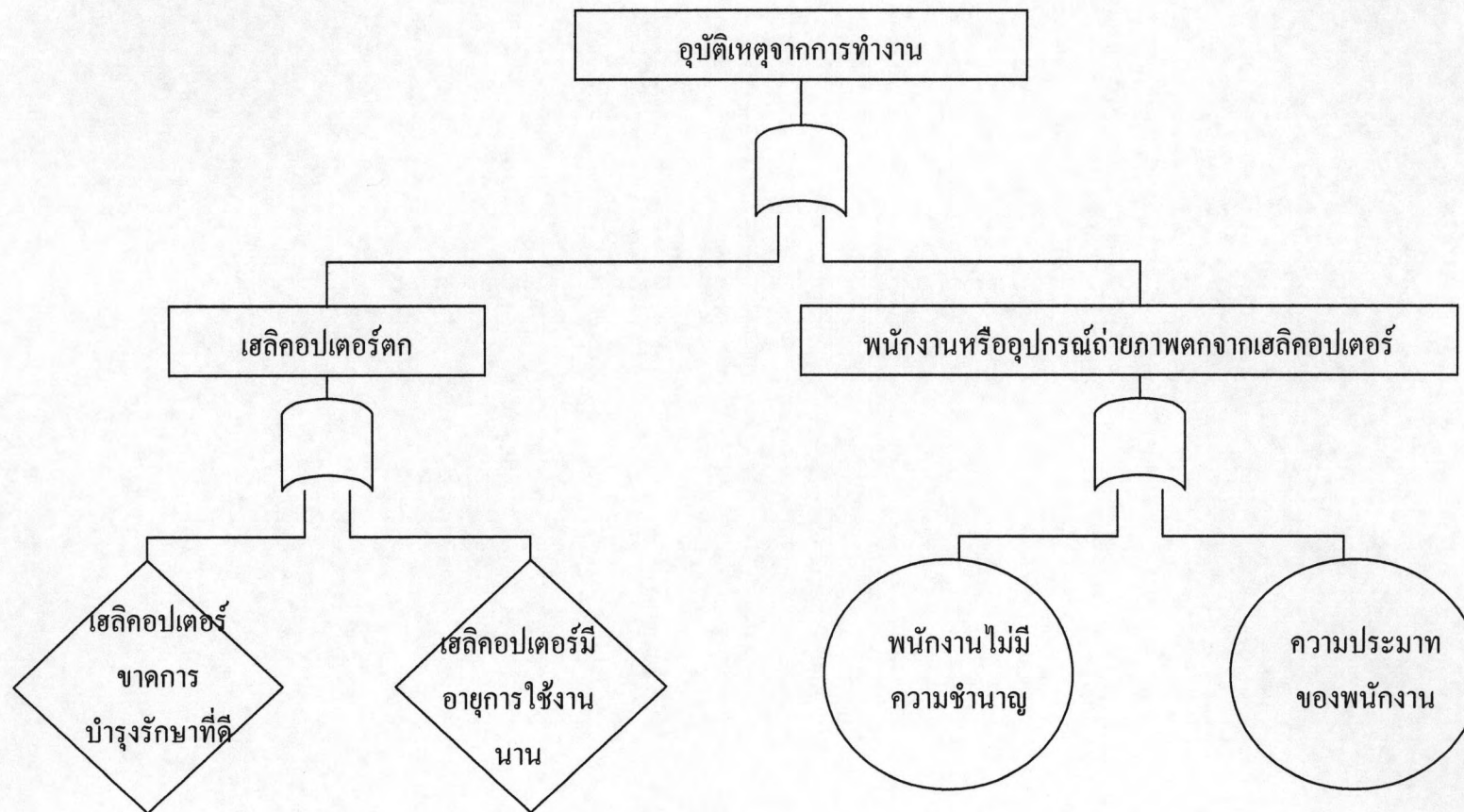
สรุปจำนวนความเสี่ยงจากภายในที่ต้องวิเคราะห์แผนงความบกพร่องมีดังนี้

1. ในขั้นตอนการจัดเตรียมงานมีความเสี่ยงจากภายใน 42 ความเสี่ยง
2. ในขั้นตอนการจัดงานมีความเสี่ยงจากภายใน 20 ความเสี่ยง

ซึ่งได้การวิเคราะห์แผนงความบกพร่องดังรูปที่ 7.1 ถึง 7.62 ในหน้าถัดไป

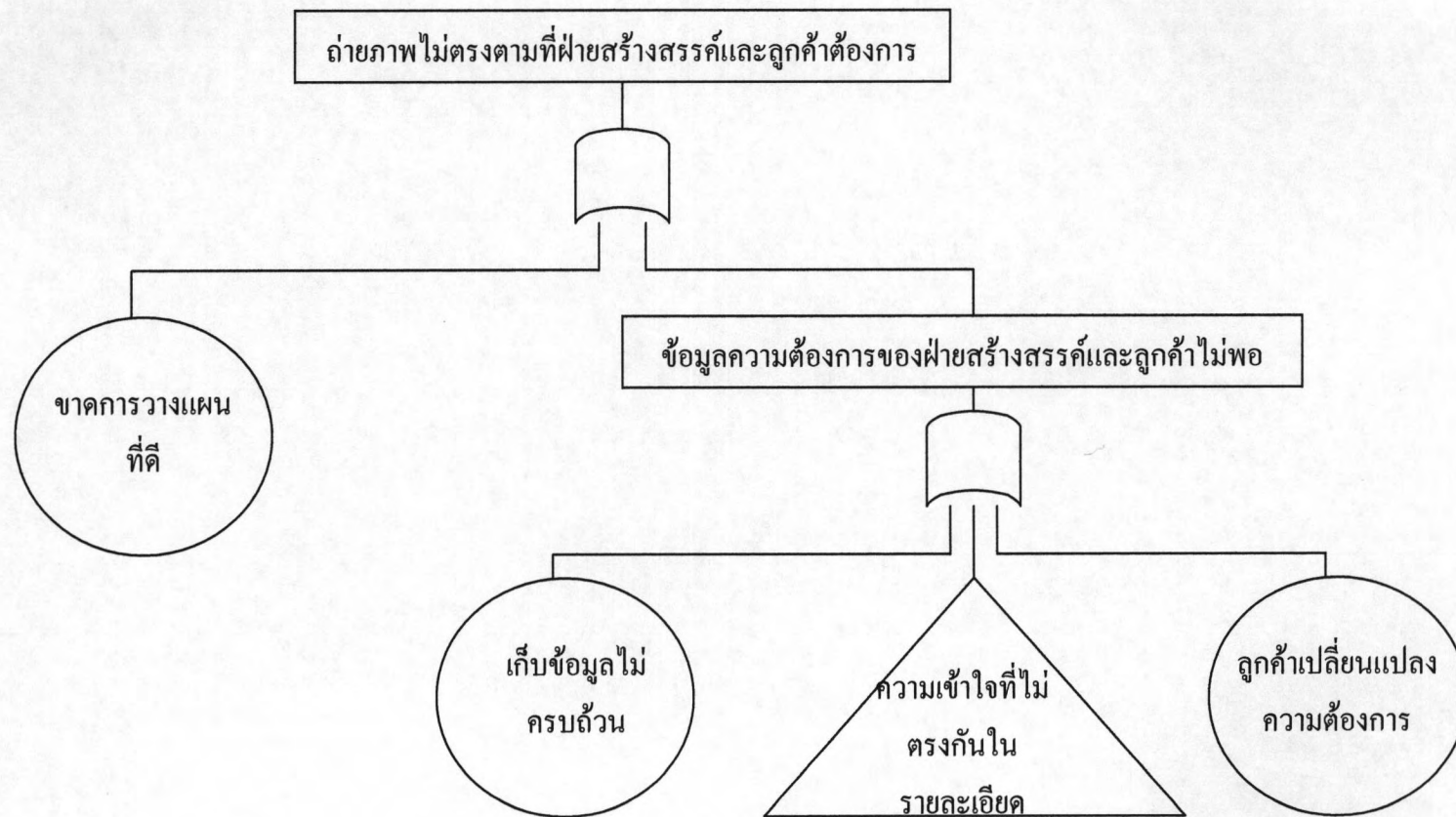
กิจกรรม: ถ่ายภาพนิ่งสะพาน (เปิดไฟ) จัดทำป้ายและสื่อโฆษณาต่างๆ

ความเสี่ยง: อุบัติเหตุในการปฏิบัติงาน (RPO 0103)



รูปที่ 7.1 การวิเคราะห์แขนงความบกพร่องของความเสี่ยงอุบัติเหตุในการปฏิบัติงาน (RPO 0103)

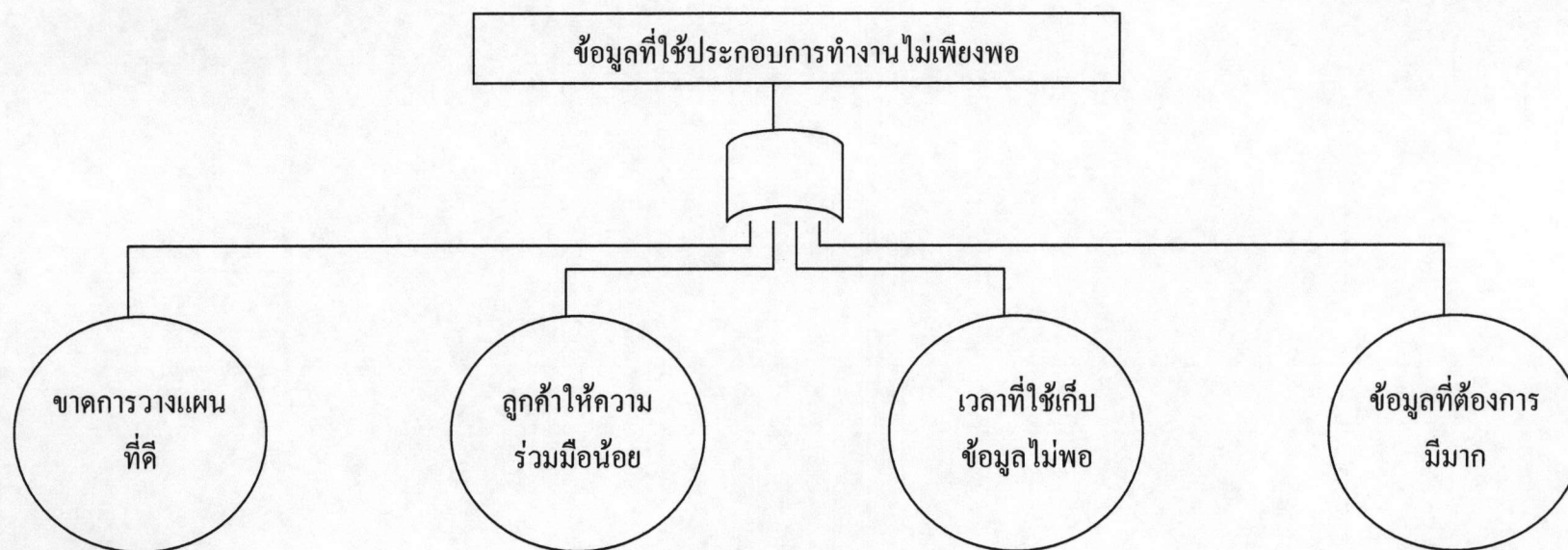
กิจกรรม: ถ่ายภาพนิ่งสะพาน (เปิดไฟ) จัดทำป้ายและสื่อโฆษณาต่างๆ
 ความเสี่ยง: ถ่ายภาพไม่ตรงตามที่ฝ่ายสร้างสรรค์และลูกค้าต้องการ (RPF 0106)



รูปที่ 7.2 การวิเคราะห์แขนงความบกพร่องของความเสี่ยงถ่ายภาพไม่ตรงตามที่ฝ่ายสร้างสรรค์และลูกค้าต้องการ (RPF 0106)

กิจกรรม: ส่งต้นฉบับพิธีกรบนเวทีให้ตรวจสอบและแก้ไข

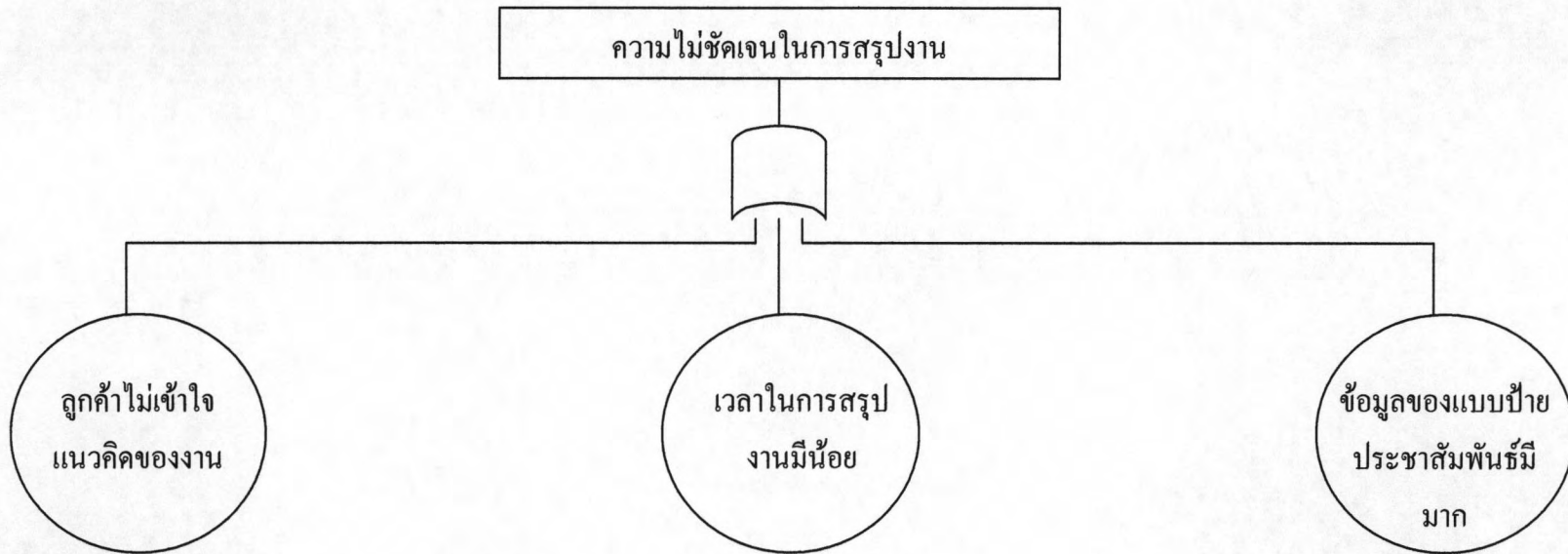
ความเสี่ยง: ข้อมูลที่ใช้ประกอบการทำงานไม่เพียงพอ (RPO 0201)



รูปที่ 7.3 การวิเคราะห์แขนงความบกพร่องของความเสี่ยงข้อมูลที่ใช้ประกอบการทำงานไม่เพียงพอ (RPO 0201)

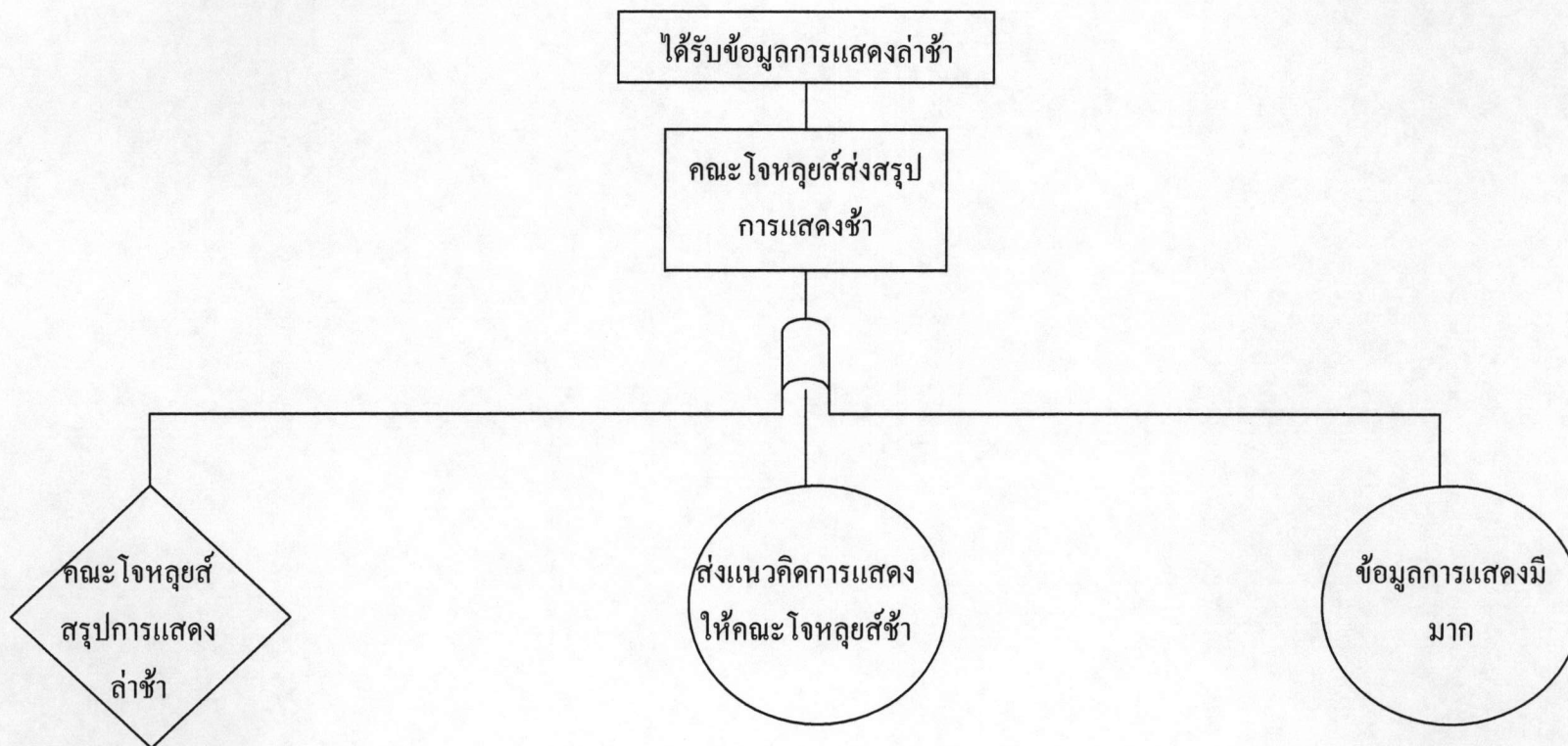
กิจกรรม: นำเสนอแบบป้ายประชาสัมพันธงาน (บริเวณด้านหน้าทางขึ้นทั้ง 3 จุด)

ความเสี่ยง: ความไม่ชัดเจนในการสรุปรงาน (RPO 0303)



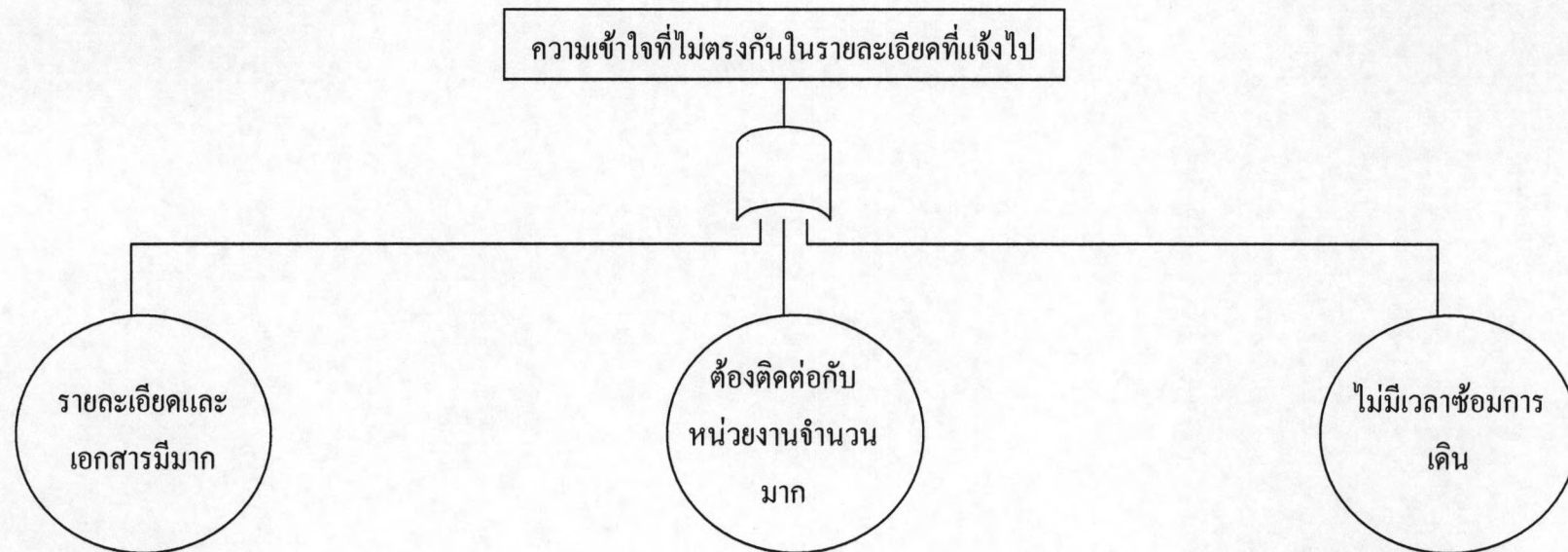
รูปที่ 7.4 การวิเคราะห์แขนงความบกพร่องของความเสี่ยงความไม่ชัดเจนในการสรุปรงาน (RPO 0203)

กิจกรรม: ส่งบทบรรยายการแสดงของคณะโจหลุยส์
ความเสี่ยง: ได้รับข้อมูลการแสดงล่าช้า (RPO 0401)



รูปที่ 7.5 การวิเคราะห์แผนกความบกพร่องของความเสี่ยงได้รับข้อมูลการแสดงล่าช้า (RPO 0401)

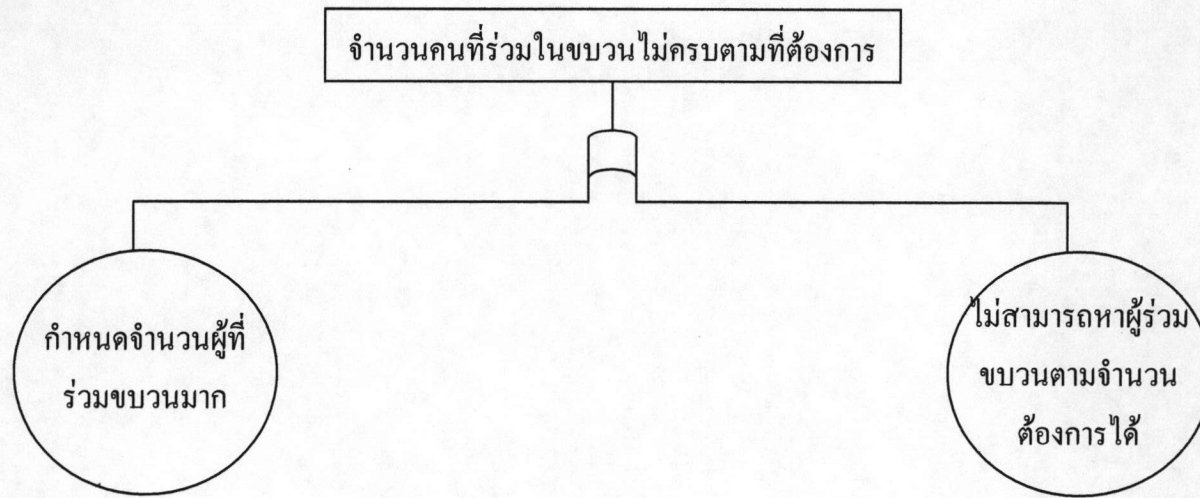
กิจกรรม: จัดทำเอกสารแจ้งรายละเอียดของคณะผู้เดินเทิดพระเกียรติ
ความเสี่ยง: ความเข้าใจที่ไม่ตรงกันในรายละเอียดที่แจ้งไป (RPO 0501)



รูปที่ 7.6 การวิเคราะห์แขนงความบกพร่องของความเสี่ยงความเข้าใจที่ไม่ตรงกันในรายละเอียดที่แจ้งไป (RPO 0501)

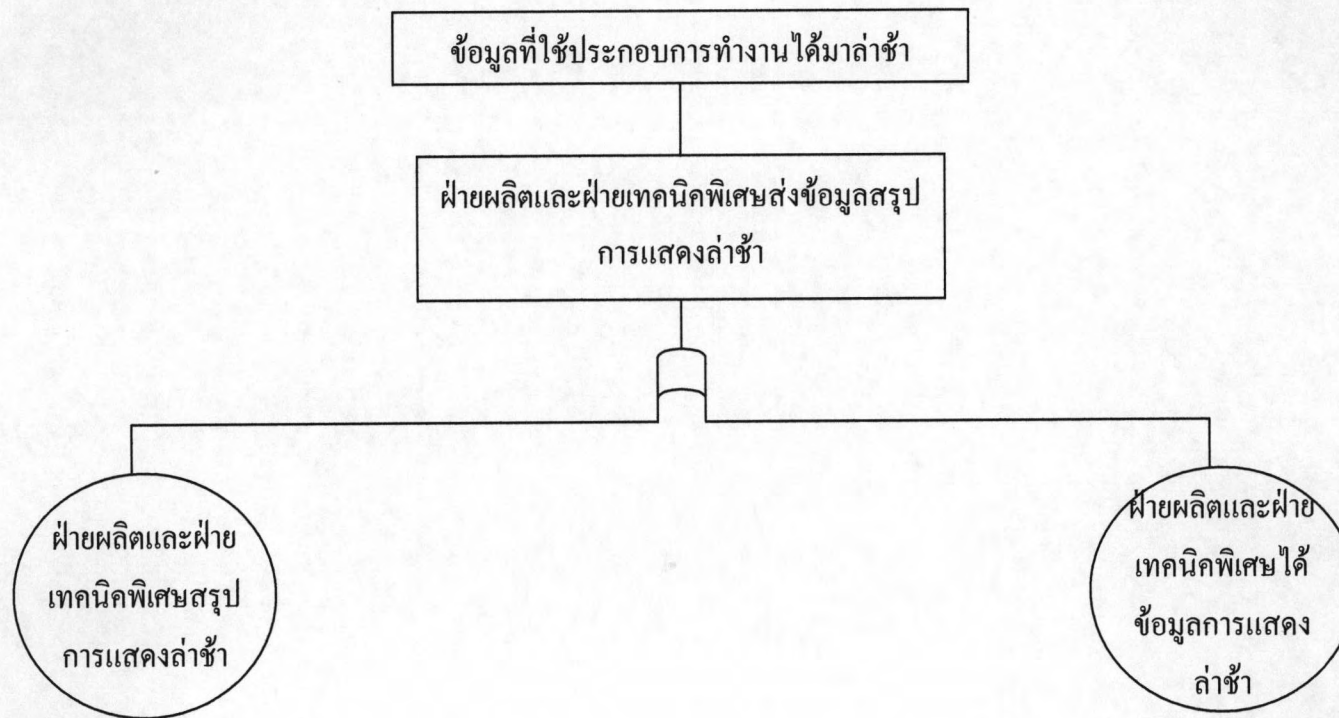
กิจกรรม: จัดทำเอกสารแจ้งรายละเอียดของคณะผู้เดินเทคพระเกียรติ

ความเสี่ยง: จำนวนคนที่ร่วมในขบวน ไม่ครบตามที่ต้องการ (RPO 0502)



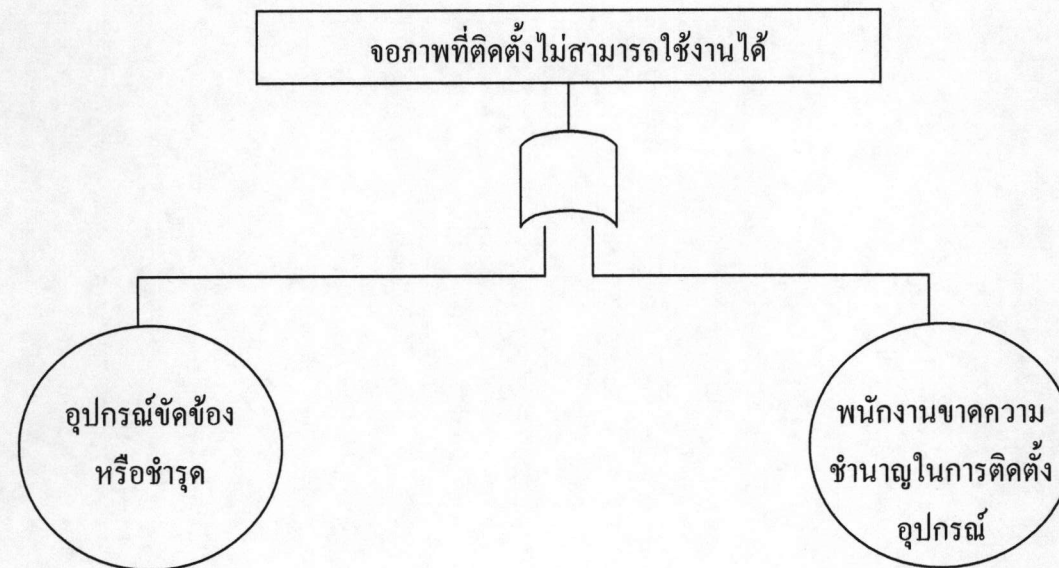
รูปที่ 7.7 การวิเคราะห์แขนงความบกพร่องของความเสี่ยงจำนวนคนที่ร่วมในขบวน ไม่ครบตามที่ต้องการ (RPO 0502)

กิจกรรม: นำเสนอบทบรรยายของการแสดง โขว์สะพานแห่งพระบารมี, เพชร แห่งแผ่นดิน และพลูเฉลิมพระเกียรติ
ความเสี่ยง: ข้อมูลที่ใช้ประกอบการทำงานได้มัลล้า (RPO 0801)



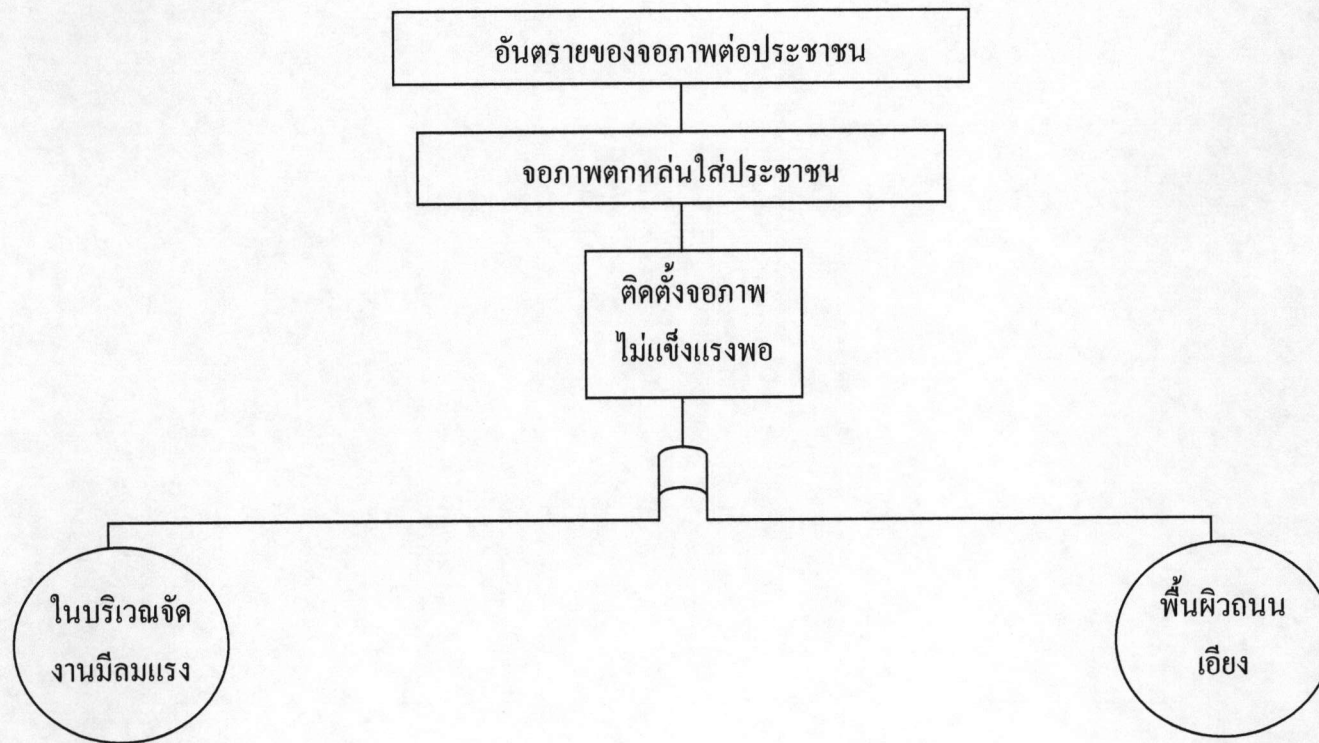
รูปที่ 7.8 การวิเคราะห์แขนงความบกพร่องของความเสี่ยงข้อมูลที่ใช้ประกอบการทำงานได้มัลล้า (RPO 0801)

กิจกรรม: ติดตั้งจอภาพ ขนาด 3 x 4 เมตร 9 จอ และขนาด 60 นิ้ว 2 จอ ตามจุดที่กำหนด
ความเสี่ยง: จอภาพที่ติดตั้งไม่สามารถใช้งานได้ (RPO 0903)



รูปที่ 7.9 การวิเคราะห์แขนงความบกพร่องของความเสี่ยงจอภาพที่ติดตั้งไม่สามารถใช้งานได้ (RPO 0903)

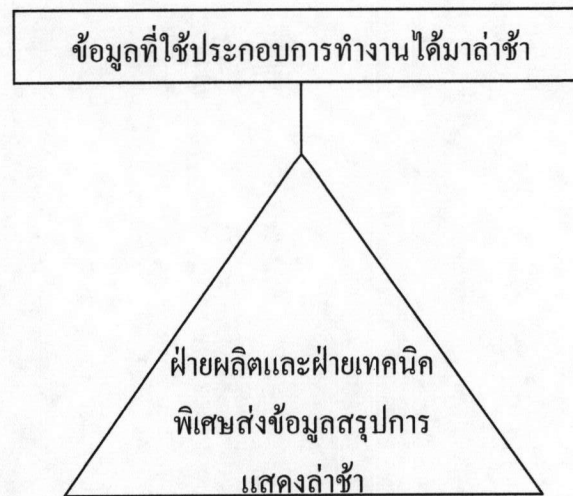
กิจกรรม: ติดตั้งจอภาพ ขนาด 3 x 4 เมตร 9 จอ และขนาด 60 นิ้ว 2 จอ ตามจุดที่กำหนด
ความเสี่ยง: อันตรายของจอภาพต่อประชาชน (RPO 0904)



รูปที่ 7.10 การวิเคราะห์แขนงความบกพร่องของความเสี่ยงอันตรายของจอภาพต่อประชาชน (RPO 0904)

กิจกรรม: นำเสนอบทบรรยายการแสดงผล

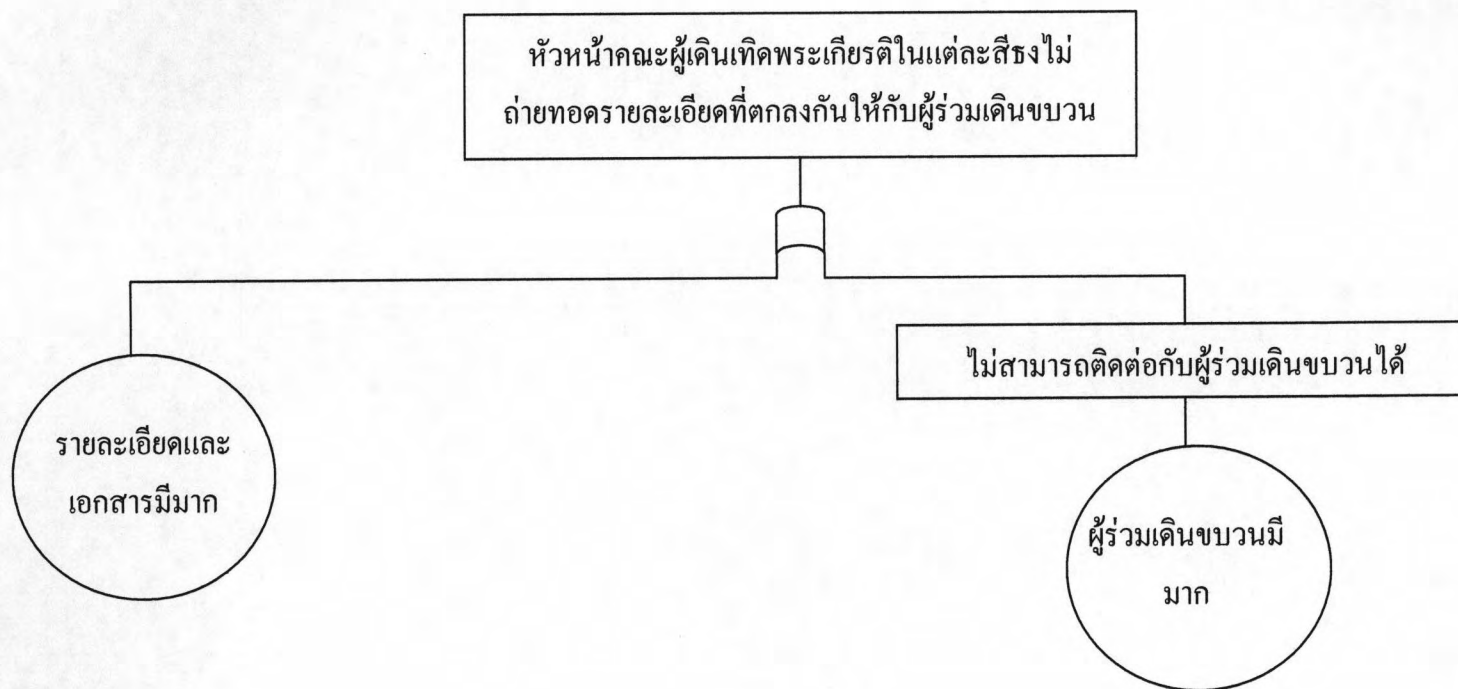
ความเสี่ยง: ข้อมูลที่ใช้ประกอบการทำงานได้มัลแวร์ (RPO 1001)



รูปที่ 7.11 การวิเคราะห์แผนผังความบกพร่องของความเสี่ยงข้อมูลที่ใช้ประกอบการทำงานได้มัลแวร์ (RPO 1001)

กิจกรรม: ติดต่อประสานงานหัวหน้าคณะผู้เดินเทคพระเกียรติในแต่ละสี่ธง

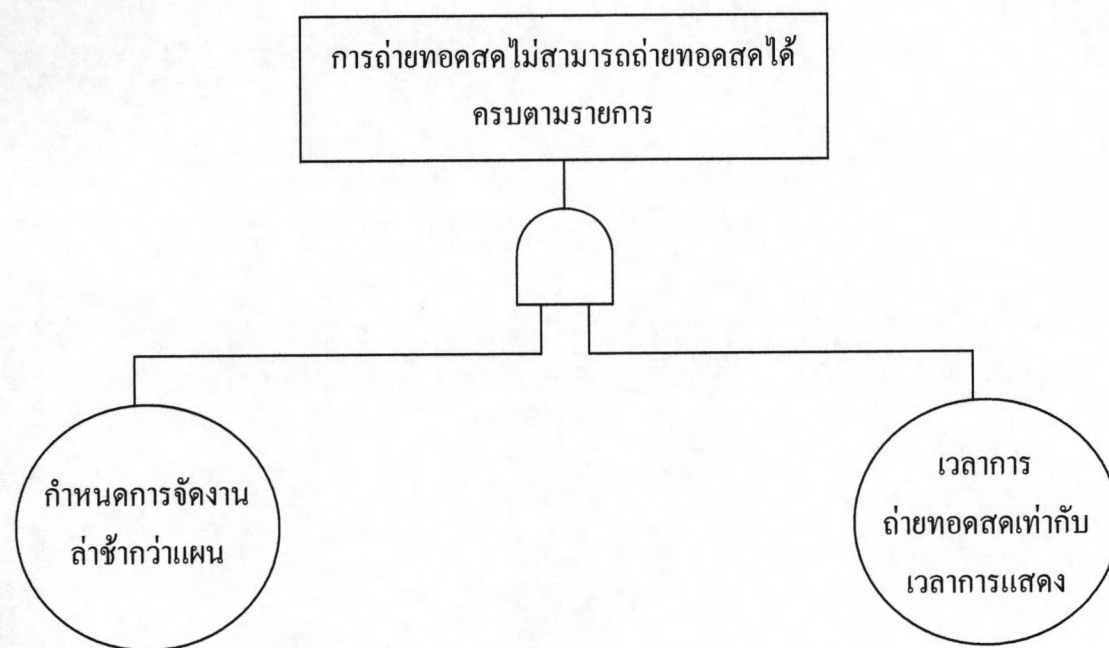
ความเสี่ยง: หัวหน้าคณะผู้เดินเทคพระเกียรติในแต่ละสี่ธงไม่ถ่ายทอดรายละเอียดที่ตกลงกันให้กับผู้ร่วมเดินขบวน (RPO 1104)



รูปที่ 7.12 การวิเคราะห์แขนงความบกพร่องของความเสี่ยงหัวหน้าคณะผู้เดินเทคพระเกียรติในแต่ละสี่ธง ไม่ถ่ายทอดรายละเอียดที่ตกลงกันให้กับผู้ร่วมเดินขบวน (RPO 1104)

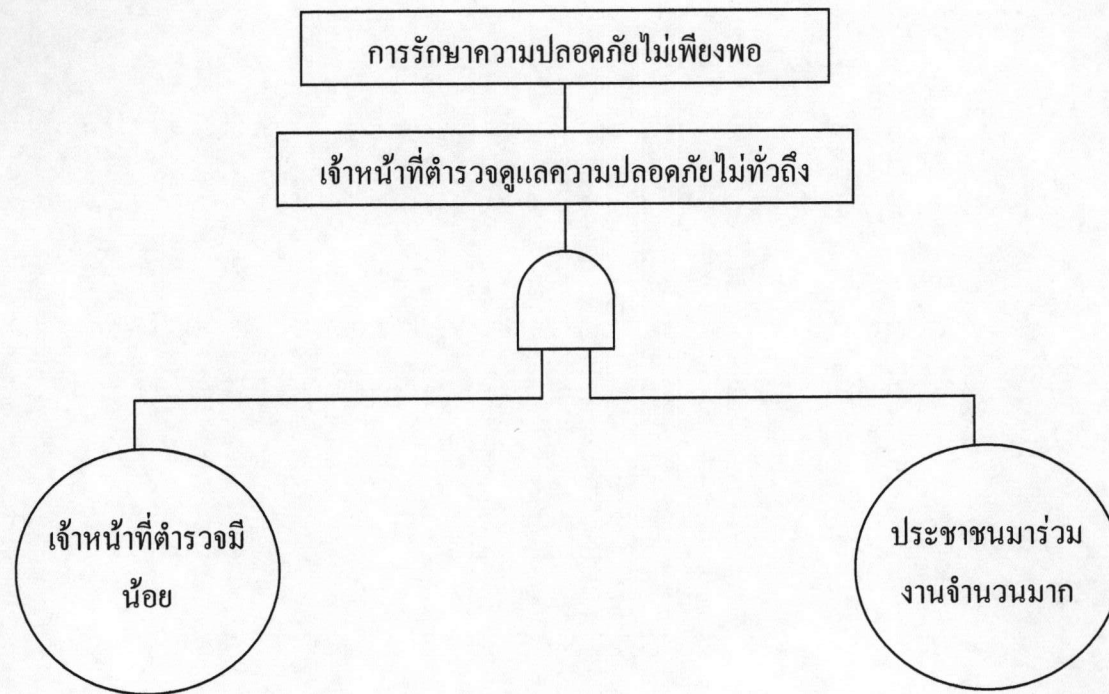
กิจกรรม: สรุปเรื่องการถ่ายทอดสด และราคา

ความเสี่ยง: การถ่ายทอดสดไม่สามารถถ่ายทอดสดได้ครบตามรายการ (RPO 1205)



รูปที่ 7.13 การวิเคราะห์แขนงความบกพร่องของความเสี่ยงการถ่ายทอดสดไม่สามารถถ่ายทอดสดได้ครบตามรายการ (RPO 1205)

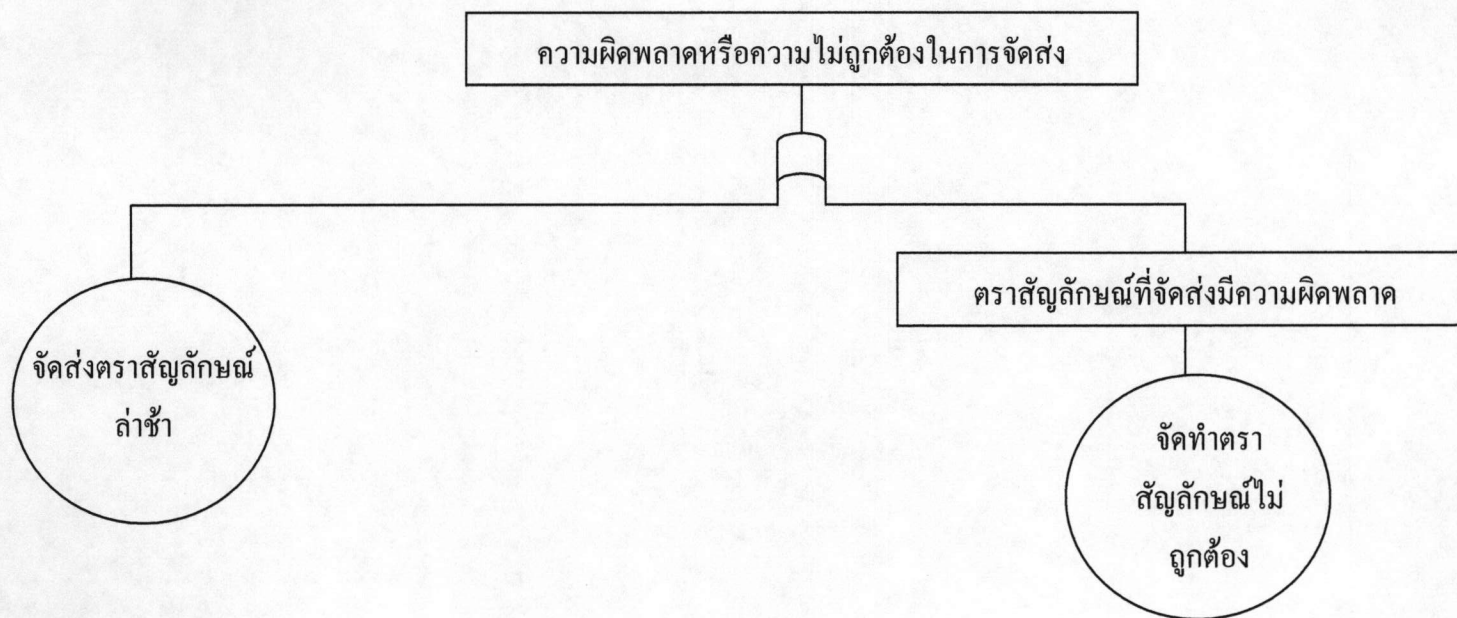
กิจกรรม: สรุปรื่องตำรวรักษาความปลอดภัยตลอดงาน
ความเสี่ยง: การรักษาความปลอดภัยไม่เพียงพอ (RPO 1304)



รูปที่ 7.14 การวิเคราะห์แขนงความบกพร่องของความเสี่ยงการรักษาความปลอดภัยไม่เพียงพอ (RPO 1304)

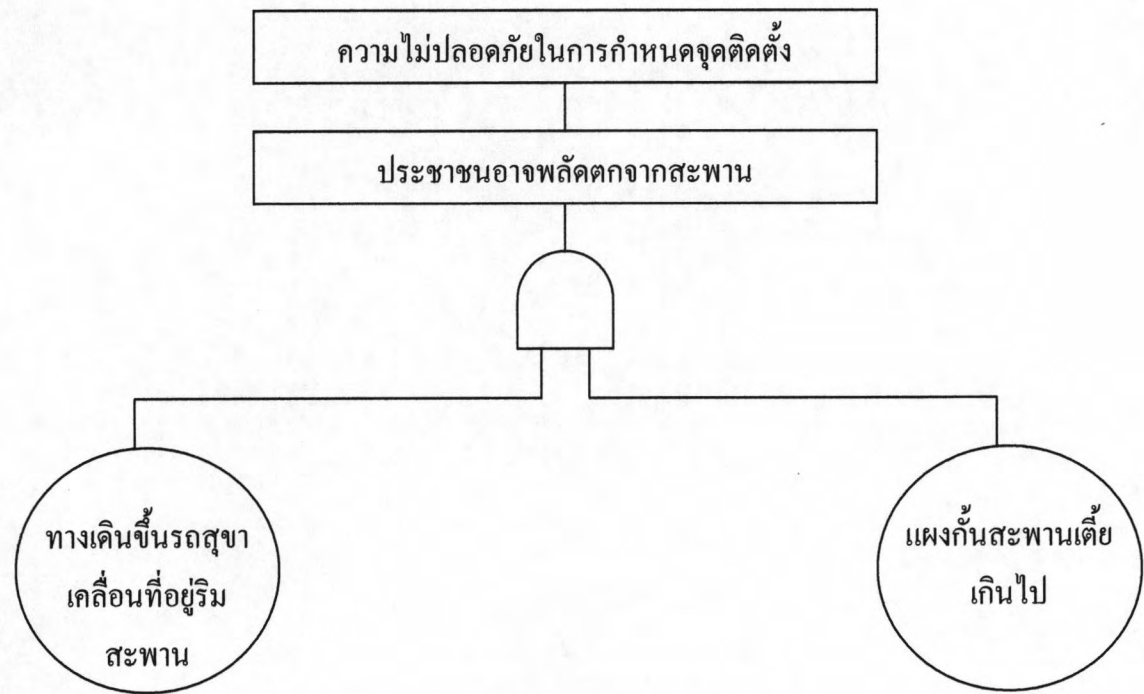
กิจกรรม: จัดส่งตราสัญลักษณ์ให้เพื่อจัดพิมพ์ในส่วนงานต่างๆ

ความเสี่ยง: ความผิดพลาดหรือความไม่ถูกต้องในการจัดส่ง (RPO 1401)



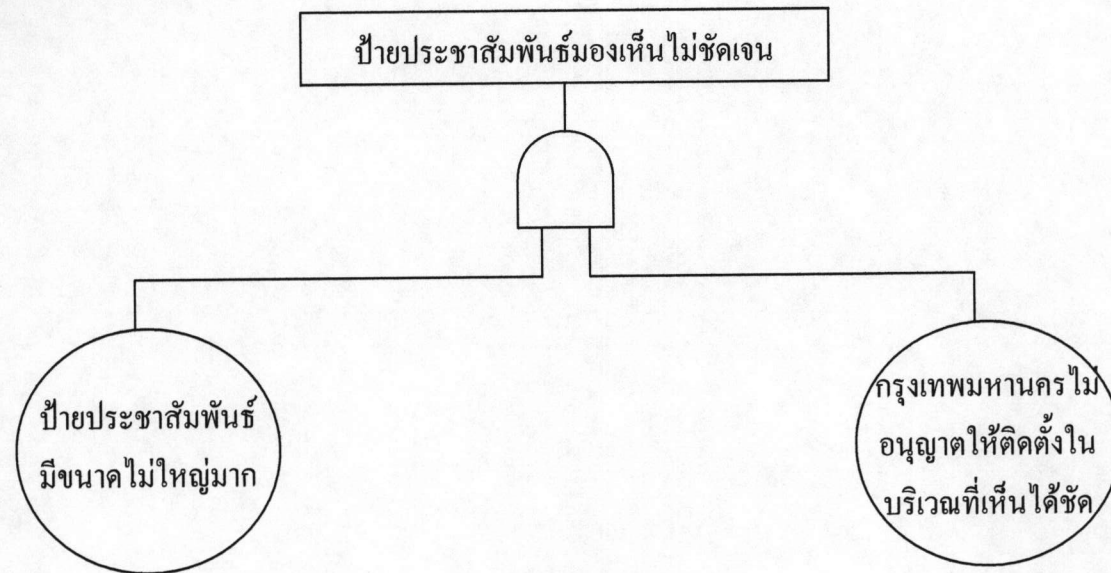
รูปที่ 7.15 การวิเคราะห์แขนงความบกพร่องของความเสี่ยงความผิดพลาดหรือความไม่ถูกต้องในการจัดส่ง (RPO 1401)

กิจกรรม: เข้ากำหนดจุดติดตั้งส่วนงานต่างๆ และทำสรุปแจ้งต่อลูกค้า (ลูกค้าจัดเตรียมบุคคลที่ตัดสินใจพื้นที่ได้)
ความเสี่ยง: ความไม่ปลอดภัยในการกำหนดจุดจอดรถสุขาเคลื่อนที่ (RPO 1501)



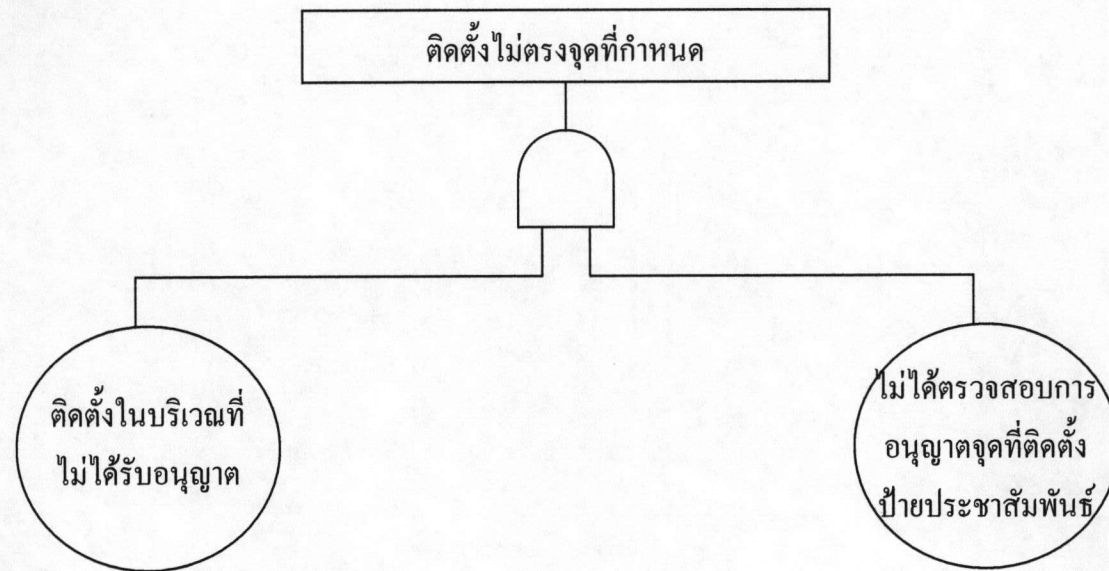
รูปที่ 7.16 การวิเคราะห์แขนงความบกพร่องของความเสี่ยงความปลอดภัยในการกำหนดจุดติดตั้ง (RPO 1501)

กิจกรรม: ติดตั้งป้ายประชาสัมพันธ์งานตามจุดที่กำหนดทั้ง 3 จุด
ความเสี่ยง: ป้ายประชาสัมพันธ์มองเห็นไม่ชัดเจน (RPO 1603)



รูปที่ 7.17 การวิเคราะห์แขนงความบกพร่องของความเสี่ยงป้ายประชาสัมพันธ์มองเห็นไม่ชัดเจน (RPO 1603)

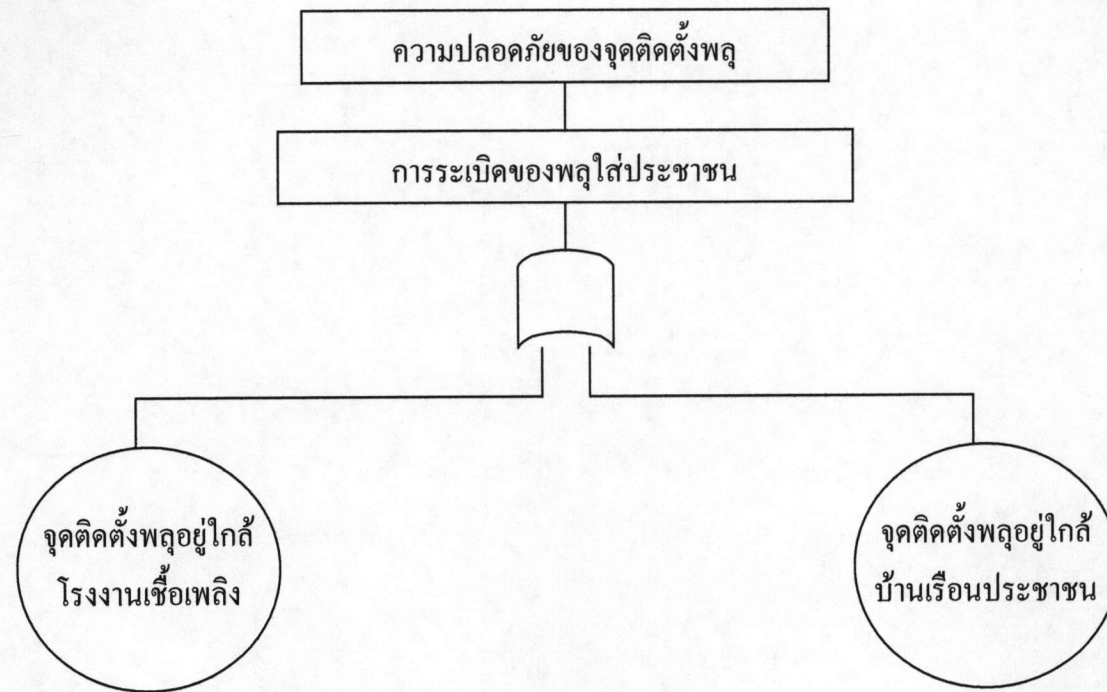
กิจกรรม: ติดตั้งป้ายประชาสัมพันธ์งานตามจุดที่กำหนดทั้ง 3 จุด
ความเสี่ยง: ติดตั้งไม่ตรงจุดที่กำหนด (RPO 1606)



รูปที่ 7.18 การวิเคราะห์แขนงความบกพร่องของความเสี่ยงติดตั้งไม่ตรงจุดที่กำหนด (RPO 1606)

กิจกรรม: ประชุมการแสดงผลเหตุพระเกียรติ

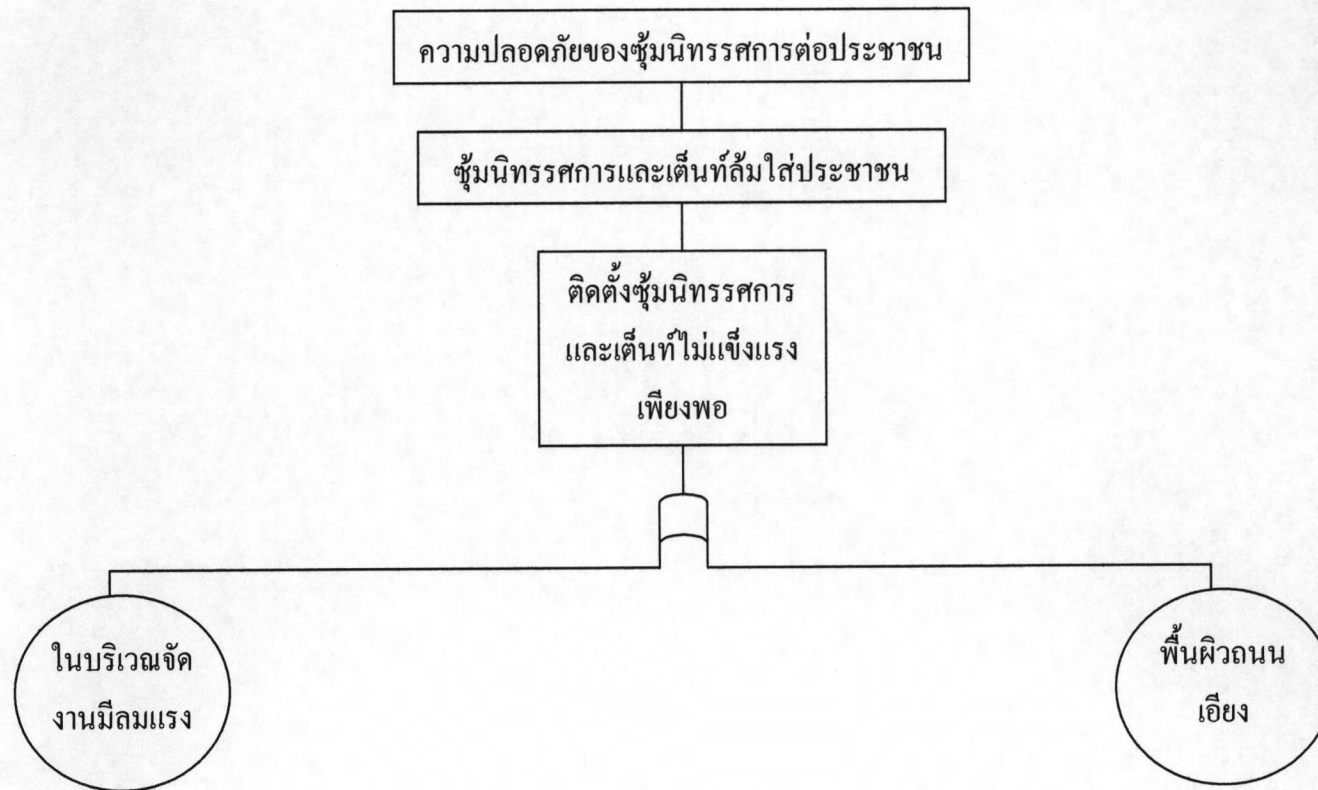
ความเสี่ยง: ความปลอดภัยของจุดติดตั้งพลู (RPO 1704)



รูปที่ 7.19 การวิเคราะห์แผนผังความบกพร่องของความเสี่ยงความปลอดภัยของจุดติดตั้งพลู (RPO 1704)

กิจกรรม: ประดับ และตกแต่งซุ้มนิทรรศการ ฯลฯ ทั้ง 3 จุด

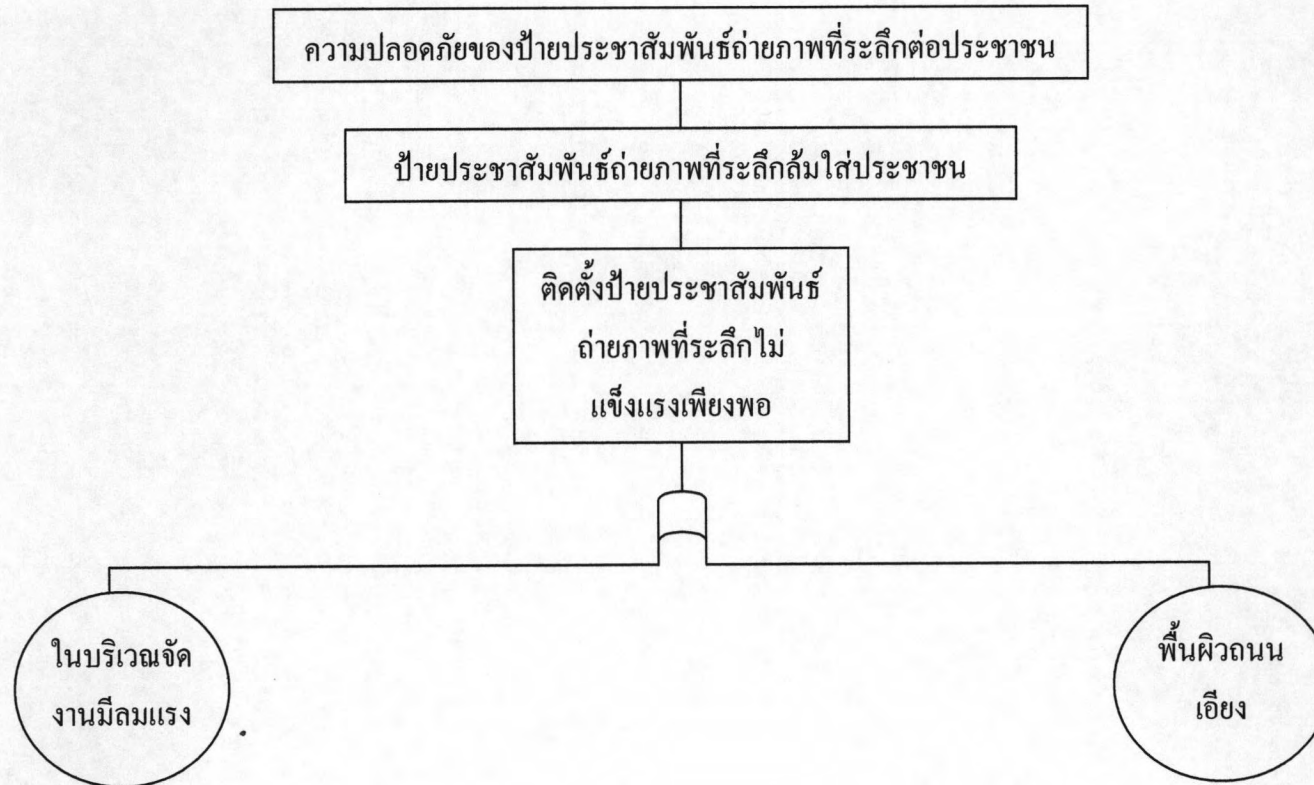
ความเสี่ยง: ความปลอดภัยของซุ้มนิทรรศการต่อประชาชน (RPO 1903) \



รูปที่ 7.20 การวิเคราะห์แขนงความบกพร่องของความเสี่ยงความปลอดภัยของซุ้มนิทรรศการต่อประชาชน (RPO 1903)

กิจกรรม: ติดตั้งป้ายถ่ายภาพที่ระลึก ทั้ง 3 จุด

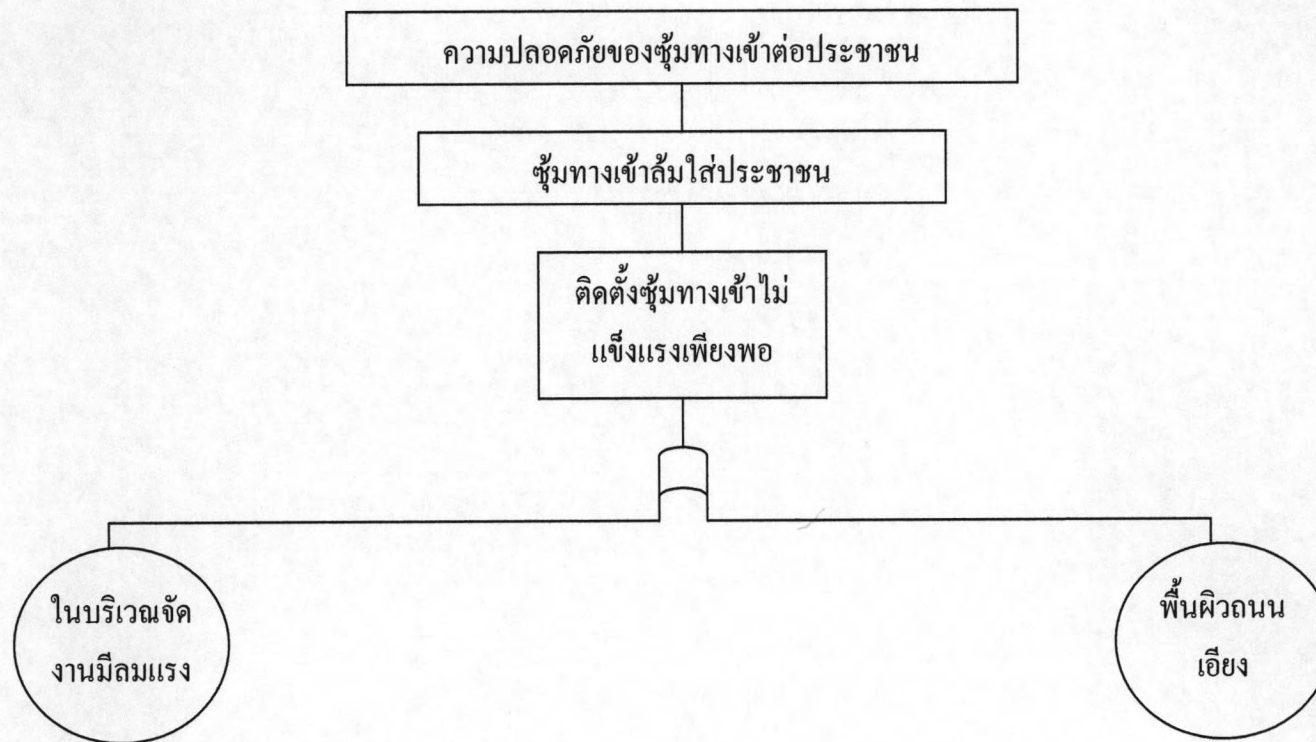
ความเสี่ยง: ความปลอดภัยของป้ายประชาสัมพันธ์ ถ่ายภาพที่ระลึกต่อประชาชน (RPO 2003)



รูปที่ 7.21 การวิเคราะห์แผนผังความบกพร่องของความเสี่ยงความปลอดภัยของป้ายประชาสัมพันธ์ ถ่ายภาพที่ระลึกต่อประชาชน (RPO 2003)

กิจกรรม: ติดตั้งชุมทางเข้าของงานตามแบบทั้ง 3 จุด

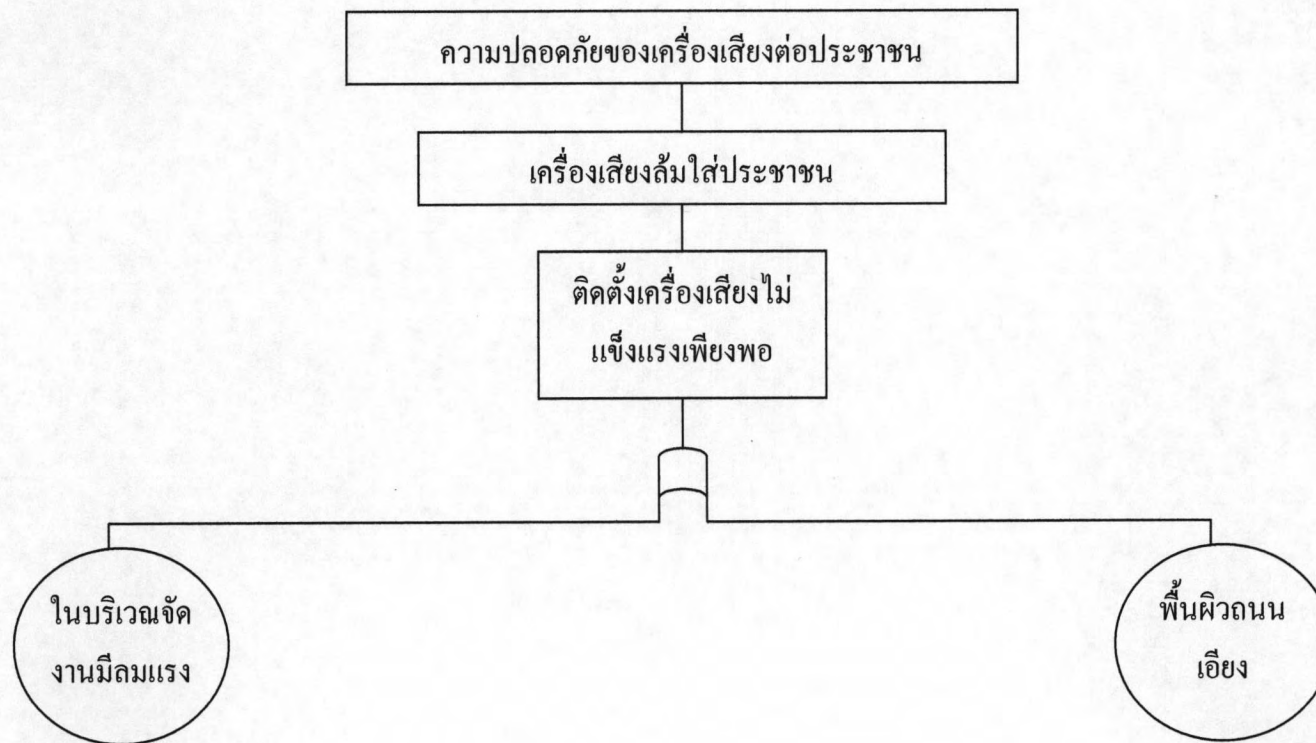
ความเสี่ยง: ความปลอดภัยของชุมทางเข้าต่อประชาชน (RPO 2103)



รูปที่ 7.22 การวิเคราะห์แผนผังความบกพร่องของความเสี่ยงความปลอดภัยของชุมทางเข้าต่อประชาชน (RPO 2103)

กิจกรรม: ติดตั้งเครื่องเสียงทุกจุดที่กำหนด

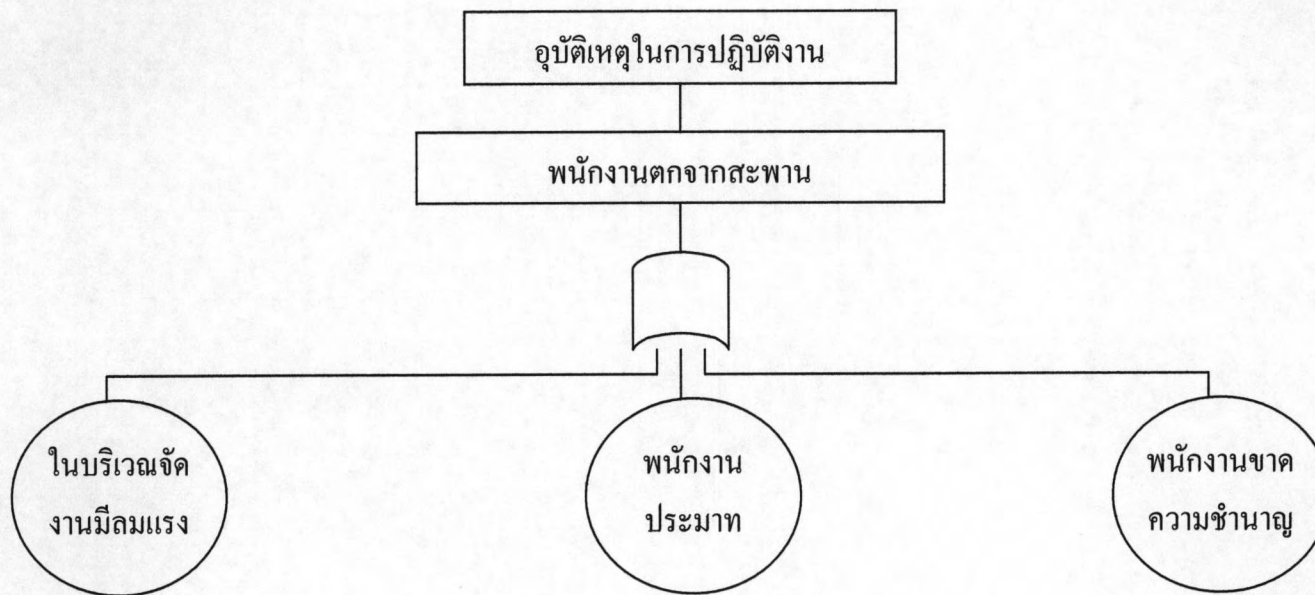
ความเสี่ยง: ความปลอดภัยของเครื่องเสียงต่อประชาชน (RPO 2203)



รูปที่ 7.23 การวิเคราะห์แผนภูมิความเสี่ยงของความบกพร่องของความเสี่ยงความปลอดภัยของเครื่องเสียงต่อประชาชน (RPO 2203)

กิจกรรม: ประดับธงบนราวสะพาน และเสาไฟตามจุดที่กำหนด

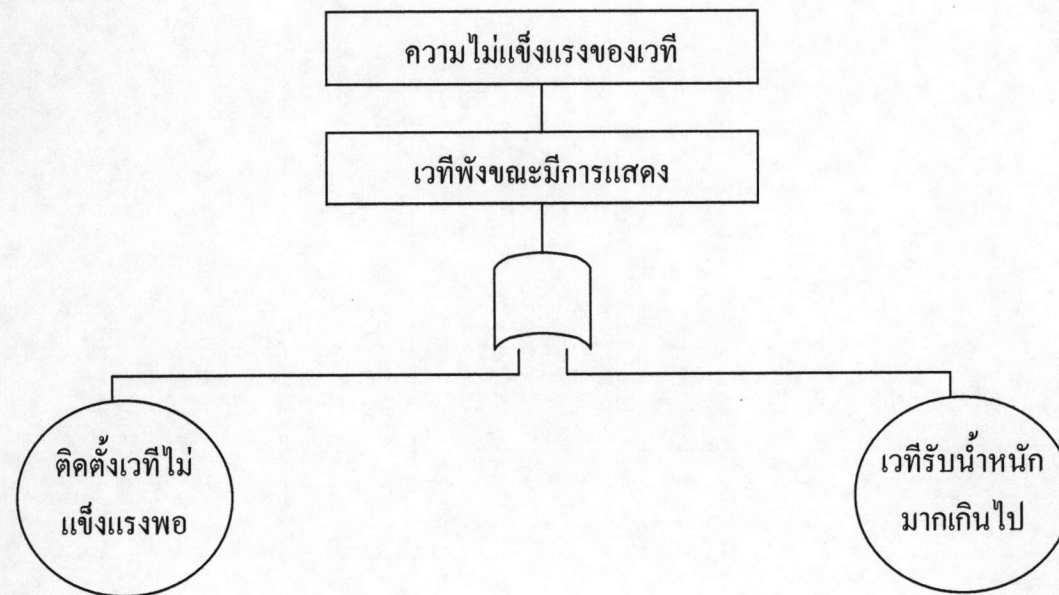
ความเสี่ยง: อุบัติเหตุในการปฏิบัติงาน (RPO 2403)



รูปที่ 7.24 การวิเคราะห์แขนงความบกพร่องของความเสี่ยงความปลอดภัยของเครื่องเสียงต่อประชาชน (RPO 2203)

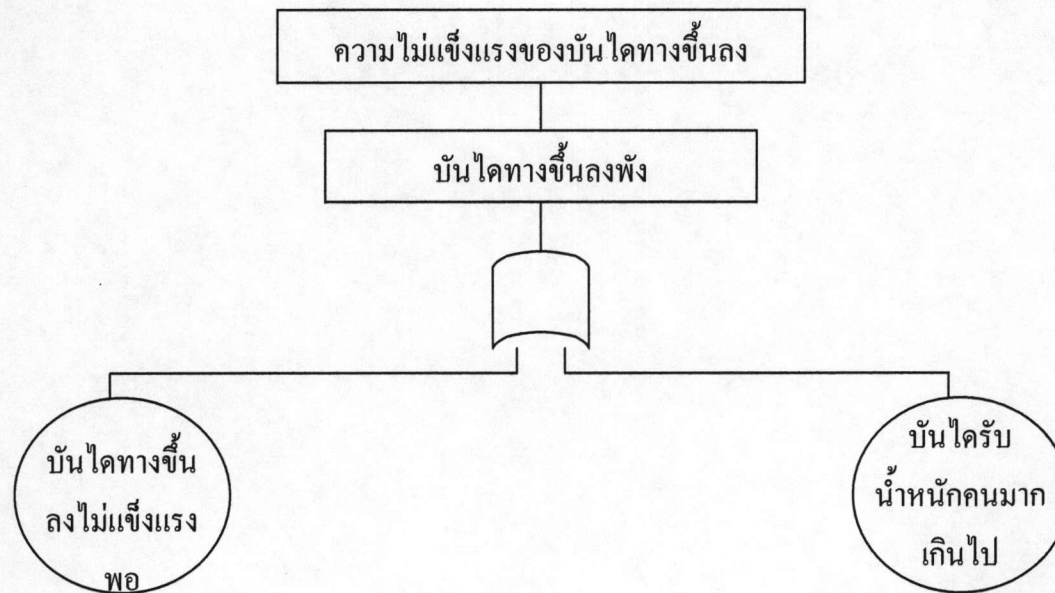
กิจกรรม: เข้าติดตั้งเวทิตามแบบ

ความเสี่ยง: ความไม่แข็งแรงของเวทิตามแบบ (RPO 2503)



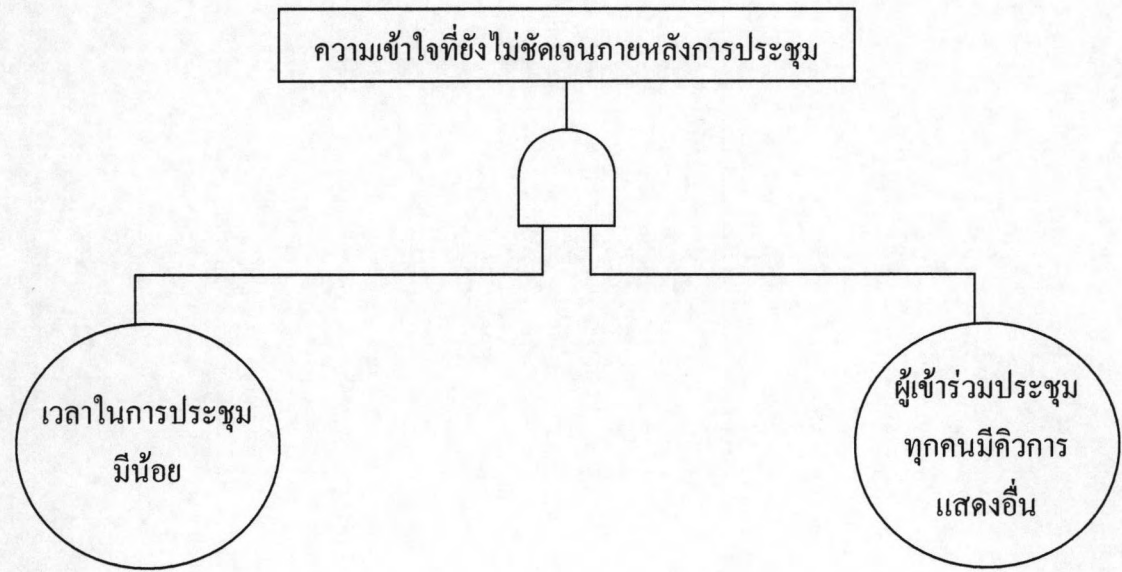
รูปที่ 7.25 การวิเคราะห์แผนผังความบกพร่องของความเสี่ยงความไม่แข็งแรงของเวทิตามแบบ (RPO 2503)

กิจกรรม: ติดตั้งบันไดทางขึ้นลงระหว่างชองกันถนน 2 ชั้น
ความเสี่ยง: ความไม่แข็งแรงของบันไดทางขึ้นลง (RPO 2603)



รูปที่ 7.26 การวิเคราะห์แขนงความบกพร่องของความเสี่ยงความไม่แข็งแรงของบันไดทางขึ้นลง (RPO 2603)

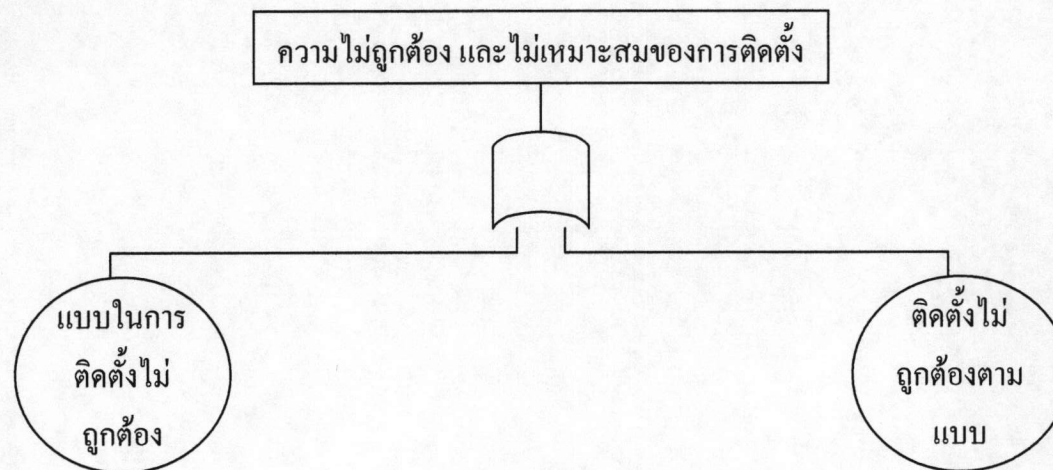
กิจกรรม: ประชุมสรุปการแสดงผลของคณะ โจอฬุยส์ และ กรมศิลปากร
ความเสี่ยง: ความเข้าใจที่ยังไม่ชัดเจนภายหลังการประชุม (RPO 2704)



รูปที่ 7.27 การวิเคราะห์แขนงความบกพร่องของความเสี่ยงความเข้าใจที่ยังไม่ชัดเจนภายหลังการประชุม (RPO 2704)

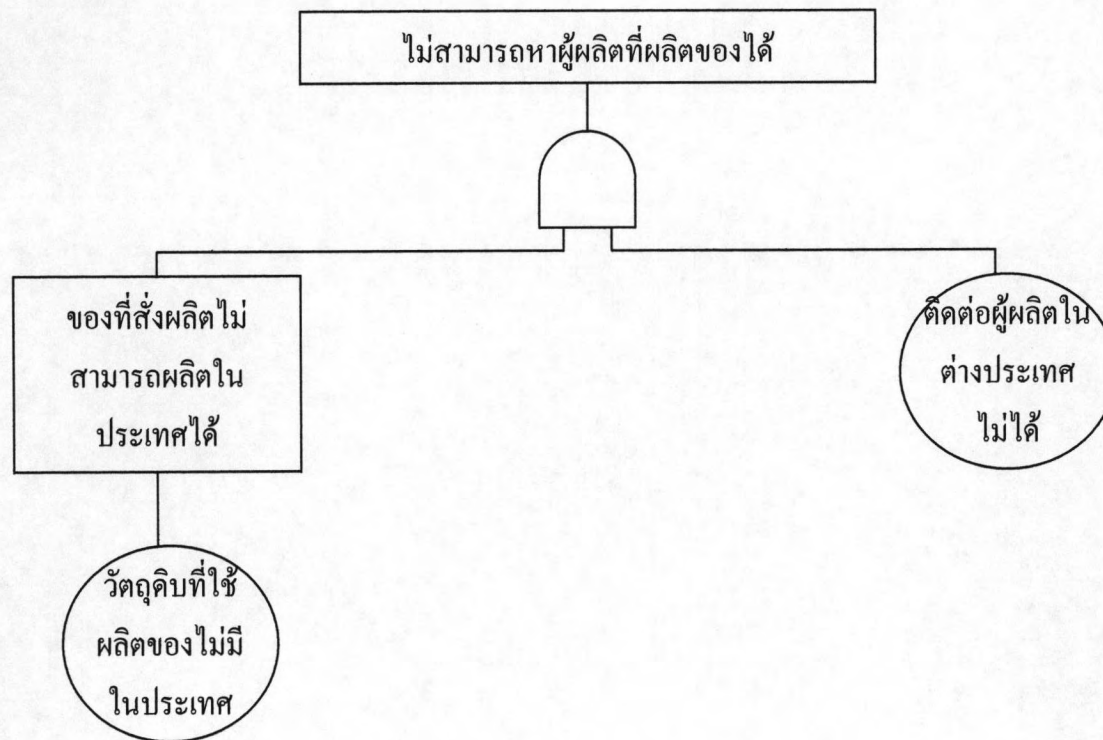
กิจกรรม: ประคับประคองทางวิ่งฉุกเฉิน

ความเสี่ยง: ความไม่ถูกต้อง และไม่เหมาะสมของการติดตั้ง (RPO 2803)



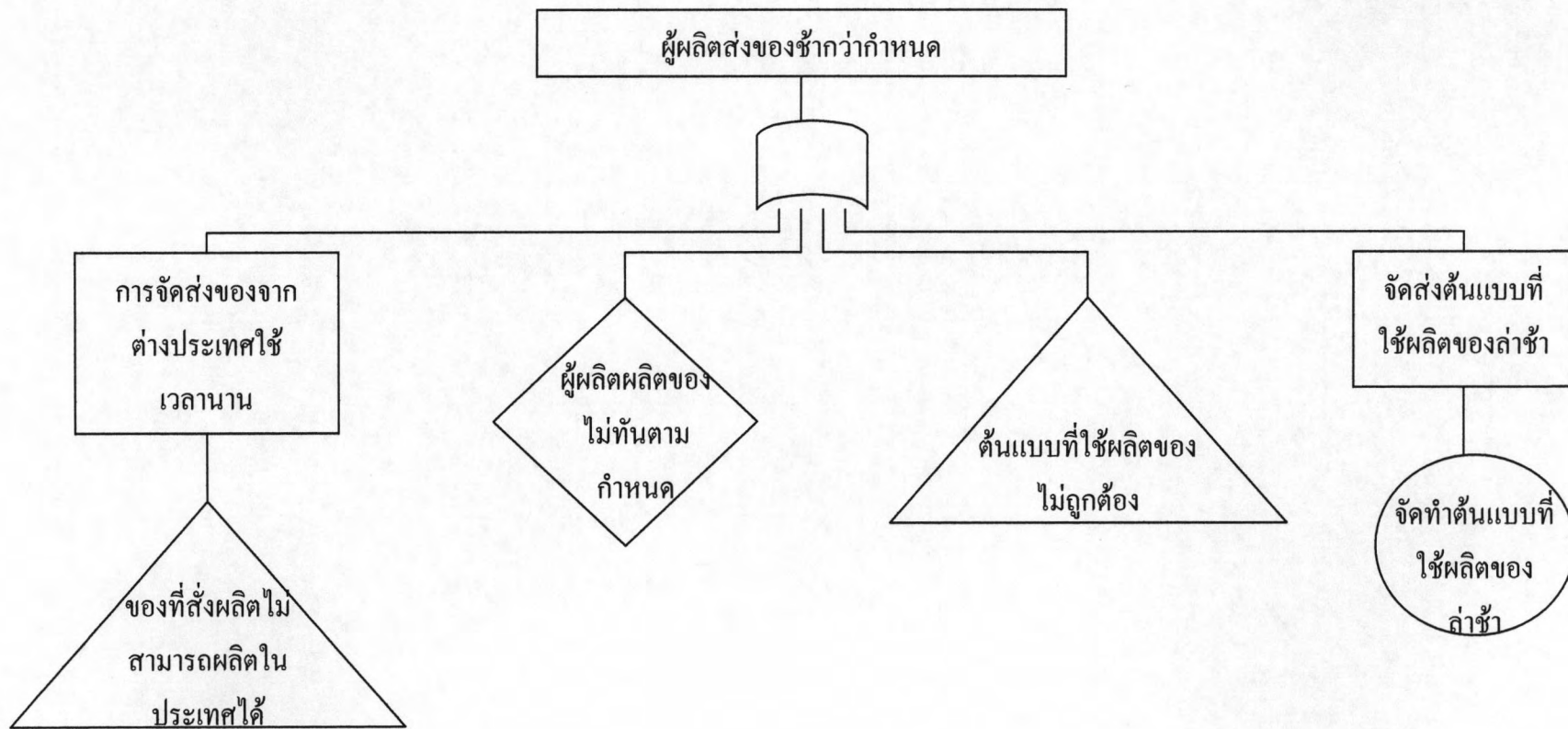
รูปที่ 7.28 การวิเคราะห์แขนงความบกพร่องของความเสี่ยงความไม่ถูกต้อง และไม่เหมาะสมของการติดตั้ง (RPO 2803)

กิจกรรม: ผลิตของที่ระลึกสำหรับจำหน่าย จำนวน 20,000 ชิ้น
ความเสี่ยง: ไม่สามารถหาผู้ผลิตที่ผลิตของได้ (RPO 2901)



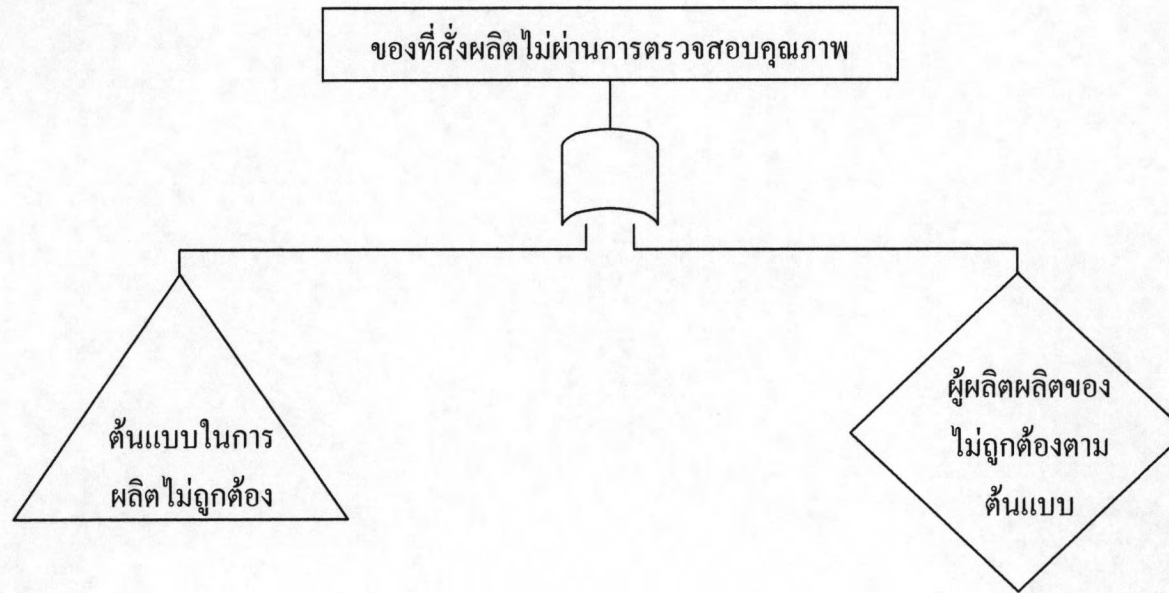
รูปที่ 7.29 การวิเคราะห์แขนงความบกพร่องของความเสี่ยงไม่สามารถหาผู้ผลิตที่ผลิตของได้ (RPO 2901)

กิจกรรม: ผลิตของที่ระลึกสำหรับจำหน่าย จำนวน 20,000 ชิ้น
 ความเสี่ยง: ผู้ผลิตส่งของช้ากว่ากำหนด (RPO 2902)



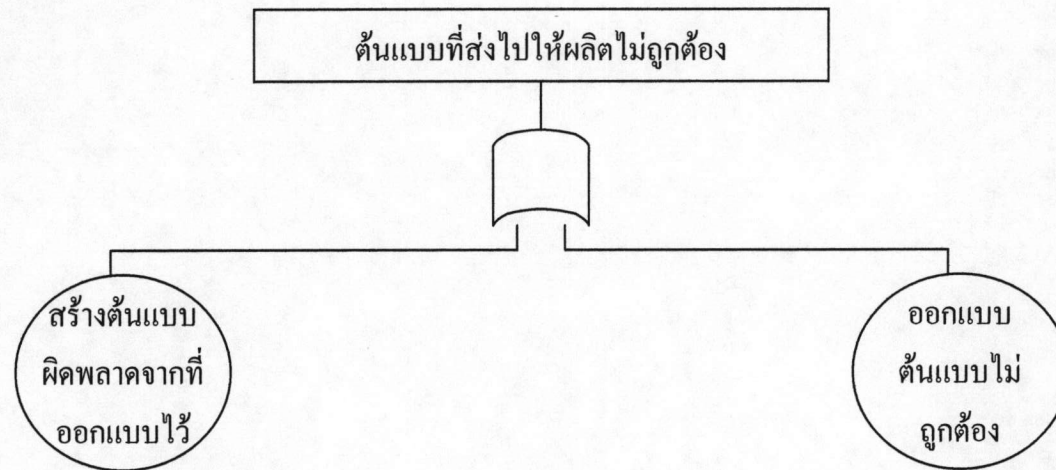
รูปที่ 7.30 การวิเคราะห์แขนงความบกพร่องของความเสี่ยงผู้ผลิตส่งของช้ากว่ากำหนด (RPO 2902)

กิจกรรม: ผลิตของที่ระลึกสำหรับจำหน่าย จำนวน 20,000 ชิ้น
ความเสี่ยง: ของที่สั่งผลิตไม่ผ่านการตรวจสอบคุณภาพ (RPO 2903)



รูปที่ 7.31 การวิเคราะห์แขนงความบกพร่องของความเสี่ยงของที่สั่งผลิตไม่ผ่านการตรวจสอบคุณภาพ (RPO 2903)

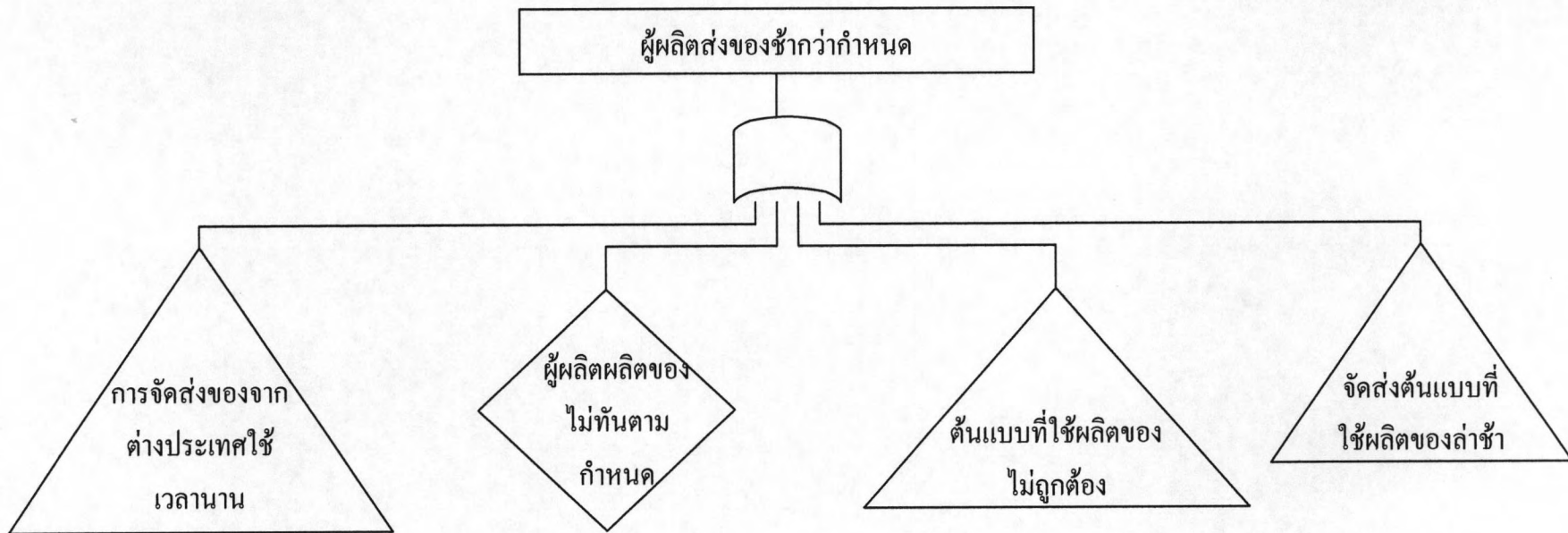
กิจกรรม: ผลิตของที่ระลึกสำหรับจำหน่าย จำนวน 20,000 ชิ้น
ความเสี่ยง: ต้นแบบที่ส่งไปให้ผลิตไม่ถูกต้อง (RPO 2904)



รูปที่ 7.32 การวิเคราะห์แผนผังความบกพร่องของความเสี่ยงต้นแบบที่ส่งไปให้ผลิตไม่ถูกต้อง (RPO 2904)

กิจกรรม: ผลิตของที่ระลึกสำหรับองค์กร พร้อมส่งมอบ (รูปเหมือนกับของที่จำหน่าย)

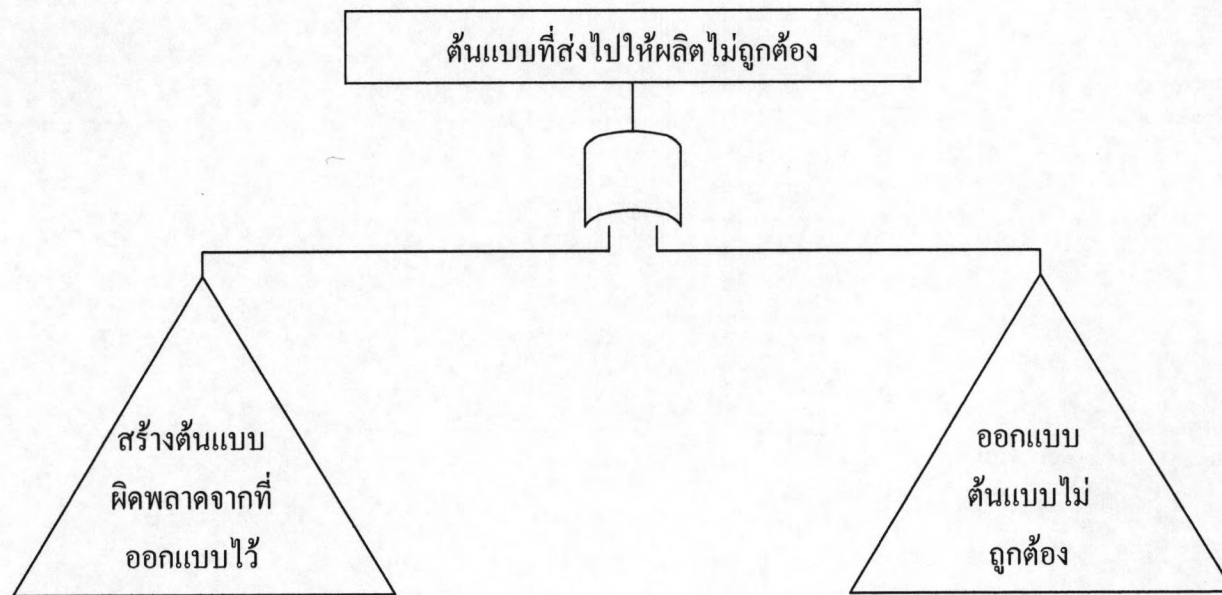
ความเสี่ยง: ผู้ผลิตส่งของช้ากว่ากำหนด (RPO 3002)



รูปที่ 7.33 การวิเคราะห์แผนผังความบกพร่องของความเสี่ยงผู้ผลิตส่งของช้ากว่ากำหนด (RPO 3002)

กิจกรรม: ผลิตของที่ระลึกสำหรับองค์กรประชาน พร้อมส่งมอบ (รูปเหมือนกับของที่จำหน่าย)

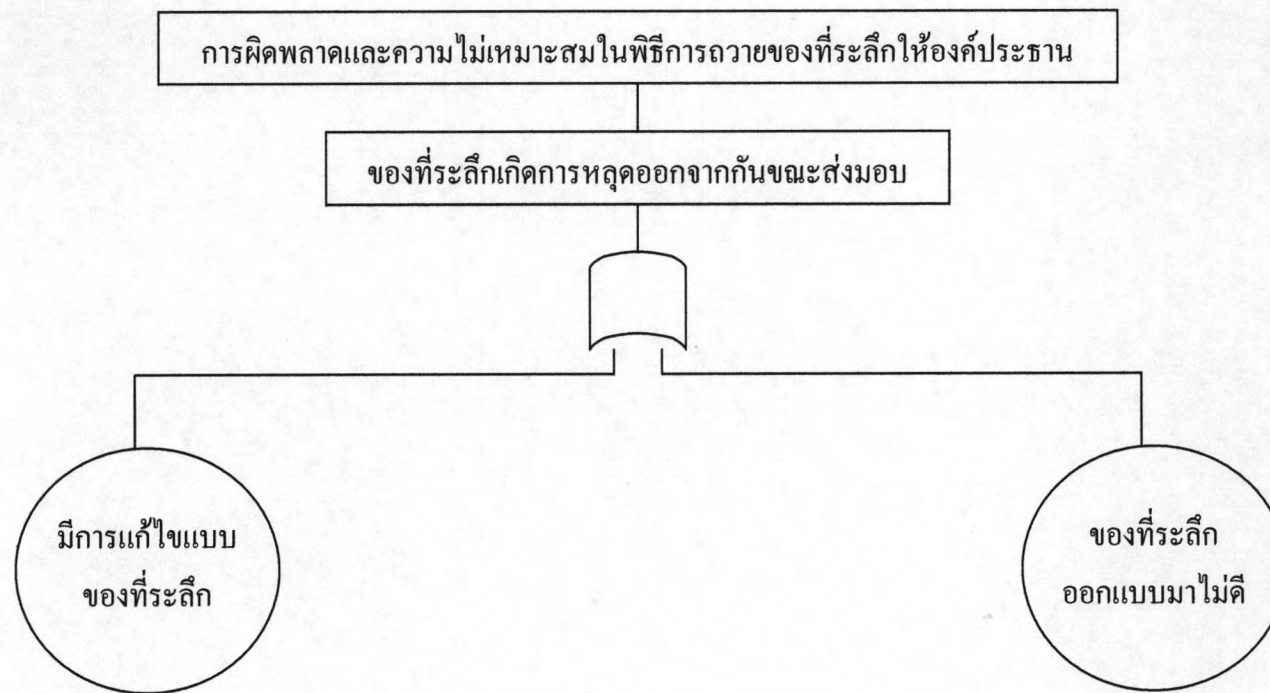
ความเสี่ยง: ต้นแบบที่ส่งไปให้ผลิตไม่ถูกต้อง (RPO 3004)



รูปที่ 7.34 การวิเคราะห์แผนภูมิความบกพร่องของความเสี่ยงต้นแบบที่ส่งไปให้ผลิตไม่ถูกต้อง (RPO 3004)

กิจกรรม: ผลิตของที่ระลึกสำหรับองค์กรประชาชน พร้อมส่งมอบ (รูปเหมือนกับของที่จำหน่าย)

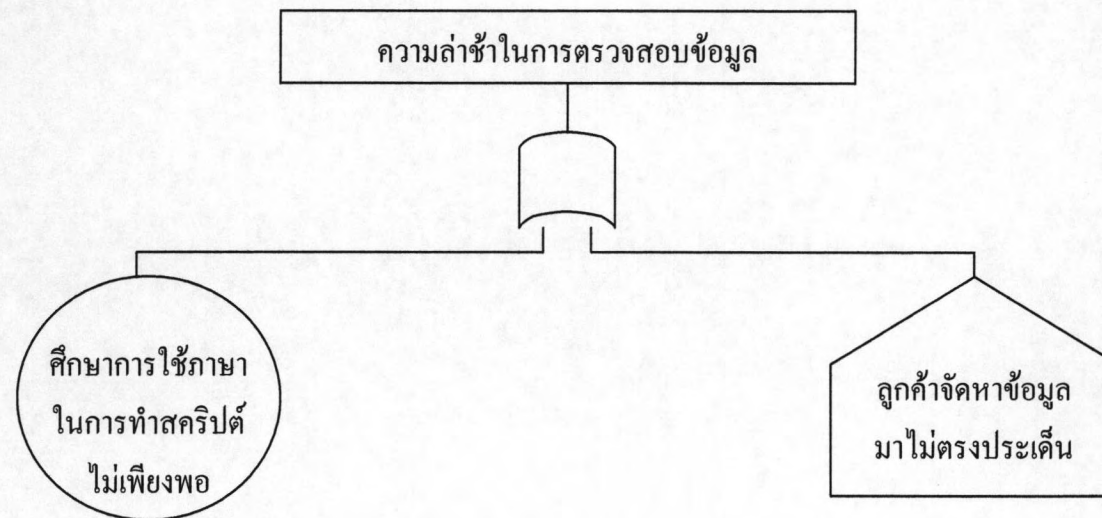
ความเสี่ยง: การผิดพลาดและความไม่เหมาะสมในพิธีการถวายของที่ระลึกให้องค์กรประชาชน (RPO 3005)



รูปที่ 7.35 การวิเคราะห์เชิงความบกพร่องของความเสี่ยงการผิดพลาดและความไม่เหมาะสมในพิธีการถวายของที่ระลึกให้องค์กรประชาชน (RPO 3005)

กิจกรรม: เตรียมข้อมูล พร้อมทำต้นฉบับ (จัดทำสื่อภาพและเสียง)

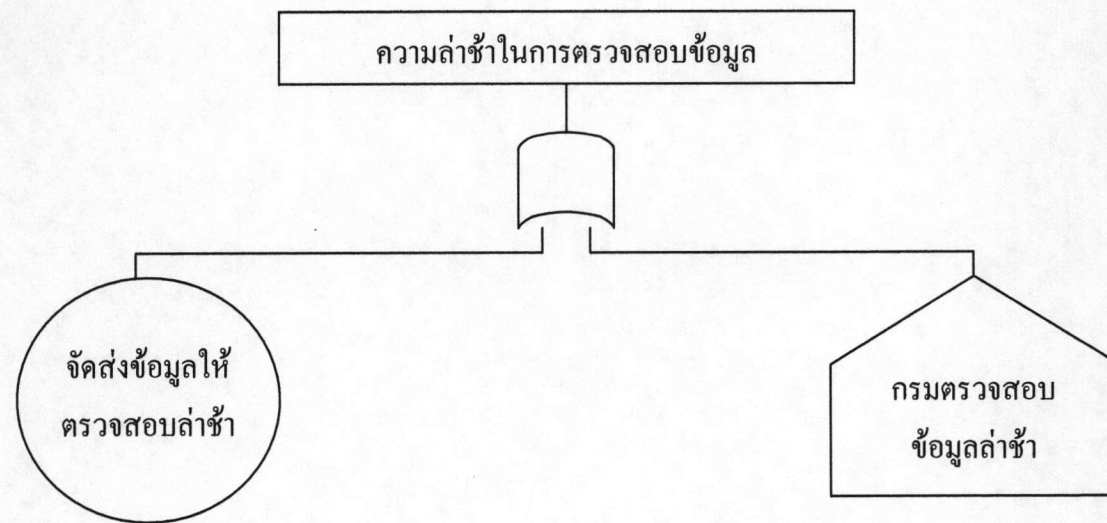
ความเสี่ยง: ข้อมูลที่ใช้ประกอบการทำงานไม่ตรงประเด็นหรือไม่ชัดเจนหรือไม่ถูกต้อง (RPO 3101)



รูปที่ 7.36 การวิเคราะห์แขนงความบกพร่องของความเสี่ยงข้อมูลที่ใช้ประกอบการทำงานไม่ตรงประเด็นหรือไม่ชัดเจนหรือไม่ถูกต้อง (RPO 3101)

กิจกรรม: ส่งต้นฉบับให้ลูกค้าตรวจสอบ (จัดทำสื่อภาพและเสียง)

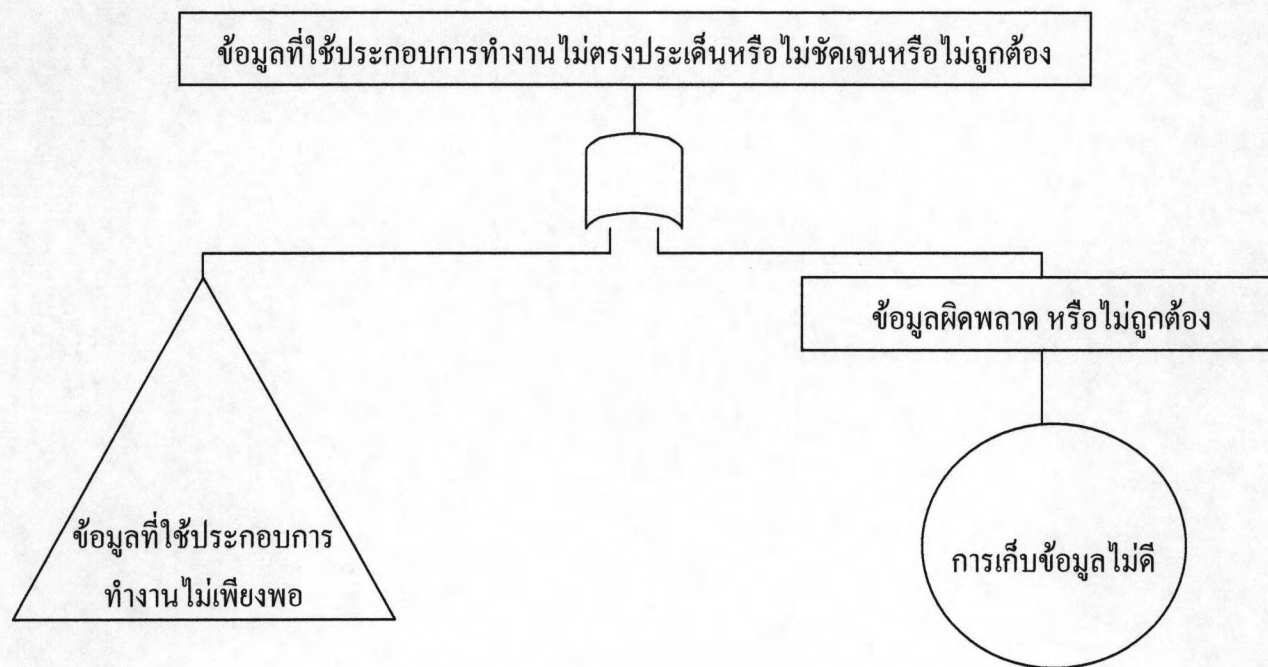
ความเสี่ยง: ความล่าช้าในการตรวจสอบข้อมูล (RPO 3202)



รูปที่ 7.37 การวิเคราะห์แผนภูมิความเสี่ยงของความล่าช้าในการตรวจสอบข้อมูล (RPO 3202)

กิจกรรม: ถ่ายทำสื่อภาพและเสียง ณ พื้นที่ด้วยเฮลิคอปเตอร์ (จัดทำสื่อภาพและเสียง)

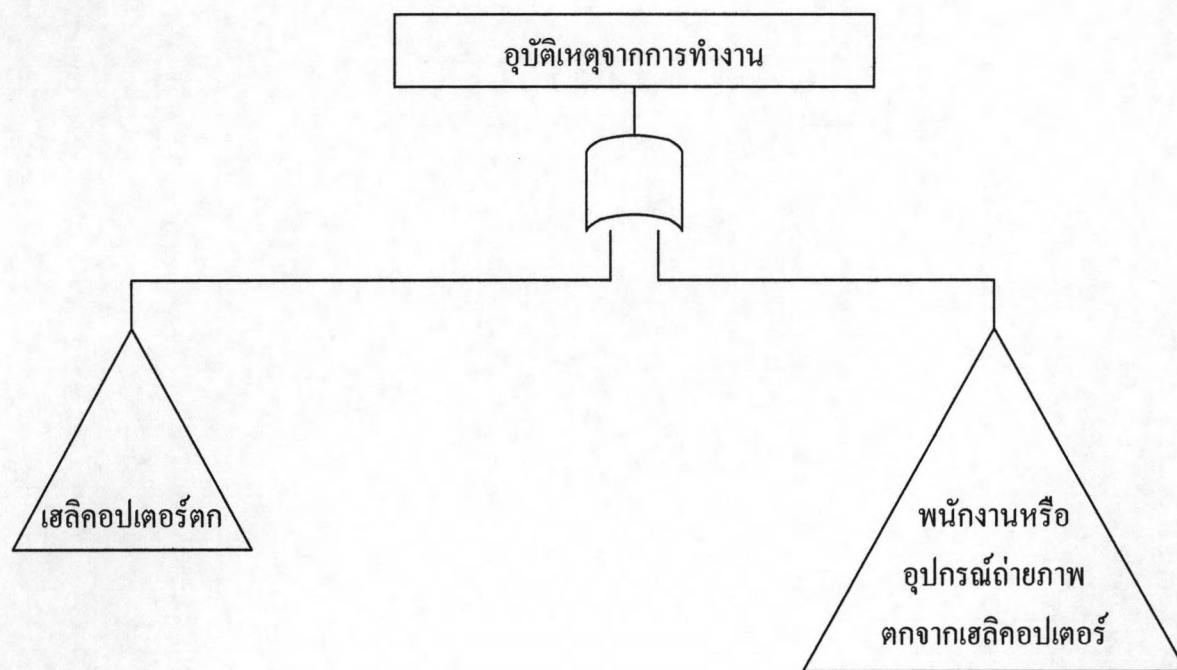
ความเสี่ยง: ข้อมูลที่ใช้ประกอบการทำงานไม่ตรงประเด็นหรือไม่ชัดเจนหรือไม่ถูกต้อง (RPO 3303)



รูปที่ 7.38 การวิเคราะห์แขนงความบกพร่องของความเสี่ยงข้อมูลที่ใช้ประกอบการทำงานไม่ตรงประเด็นหรือไม่ชัดเจนหรือไม่ถูกต้อง (RPO 3303)

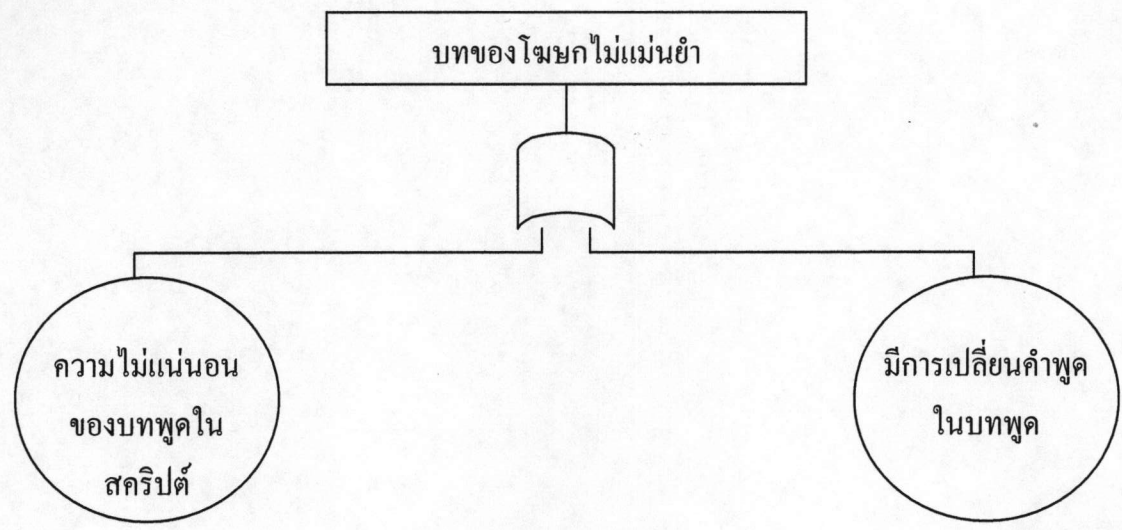
กิจกรรม: ถ่ายทำสื่อภาพและเสียง ณ พื้นที่ (เฮลิคอปเตอร์)

ความเสี่ยง: อุบัติเหตุในการปฏิบัติงาน (RPO 3306)



รูปที่ 7.39 การวิเคราะห์แขนงความบกพร่องของความเสี่ยงอุบัติเหตุในการปฏิบัติงาน (RPO 3306)

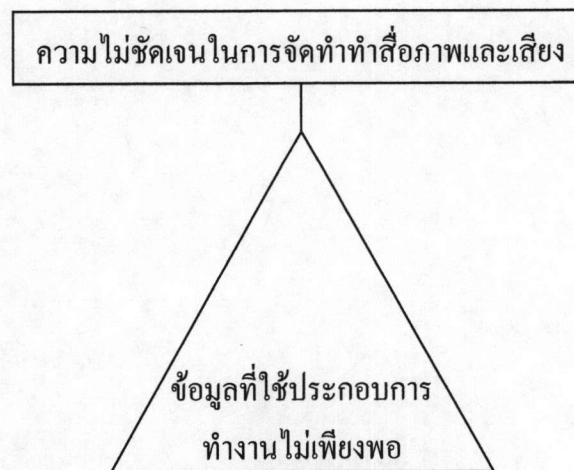
กิจกรรม: ลงเสียงบรรยาย (จัดทำสื่อภาพและเสียง)
ความเสี่ยง: บทของโฆษกไม่แม่นยำ (RPO 3403)



รูปที่ 7.40 การวิเคราะห์แผนผังความบกพร่องของความเสี่ยงบทของโฆษกไม่แม่นยำ (RPO 3403)

กิจกรรม: ทำการตัดต่อ พร้อมวางภาพในห้องตัดต่อ (จัดทำสื่อภาพและเสียง)

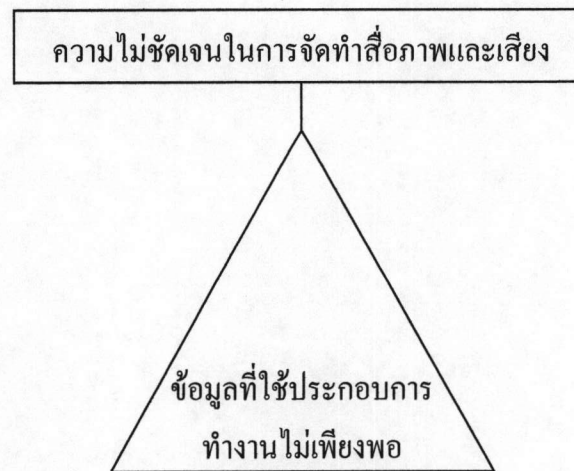
ความเสี่ยง: ความไม่ชัดเจนในการจัดทำสื่อภาพและเสียง (RPO 3503)



รูปที่ 7.41 การวิเคราะห์แผนผังความบกพร่องของความเสี่ยงความไม่ชัดเจนในการจัดทำสื่อภาพและเสียง (RPO 3503)

กิจกรรม: ลงเสียงประกอบและแก้ไข (จัดทำสื่อภาพและเสียง)

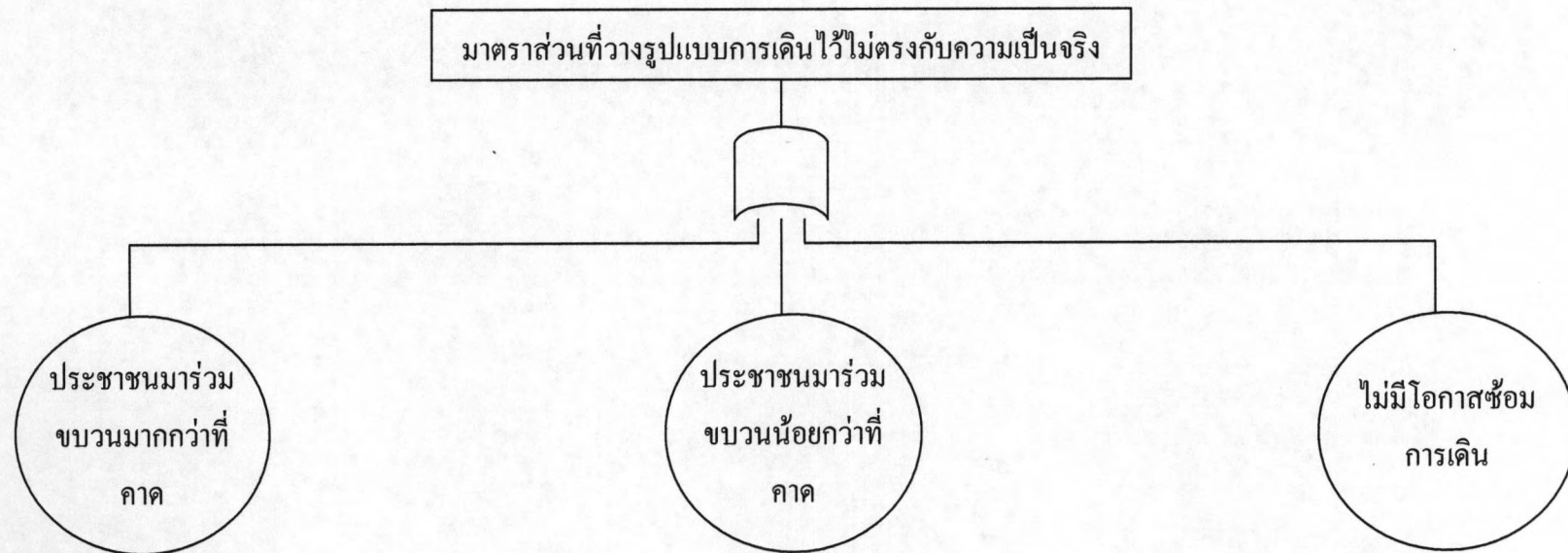
ความเสี่ยง: ความไม่ชัดเจนในการจัดทำสื่อภาพและเสียง (RPO 3703)



รูปที่ 7.42 การวิเคราะห์แขนงความบกพร่องของความเสี่ยงความไม่ชัดเจนในการจัดทำสื่อภาพและเสียง (RPO 3703)

กิจกรรม: ขบวนการเดินเทิดพระเกียรติพร้อมกัน ณ จุดที่กำหนด

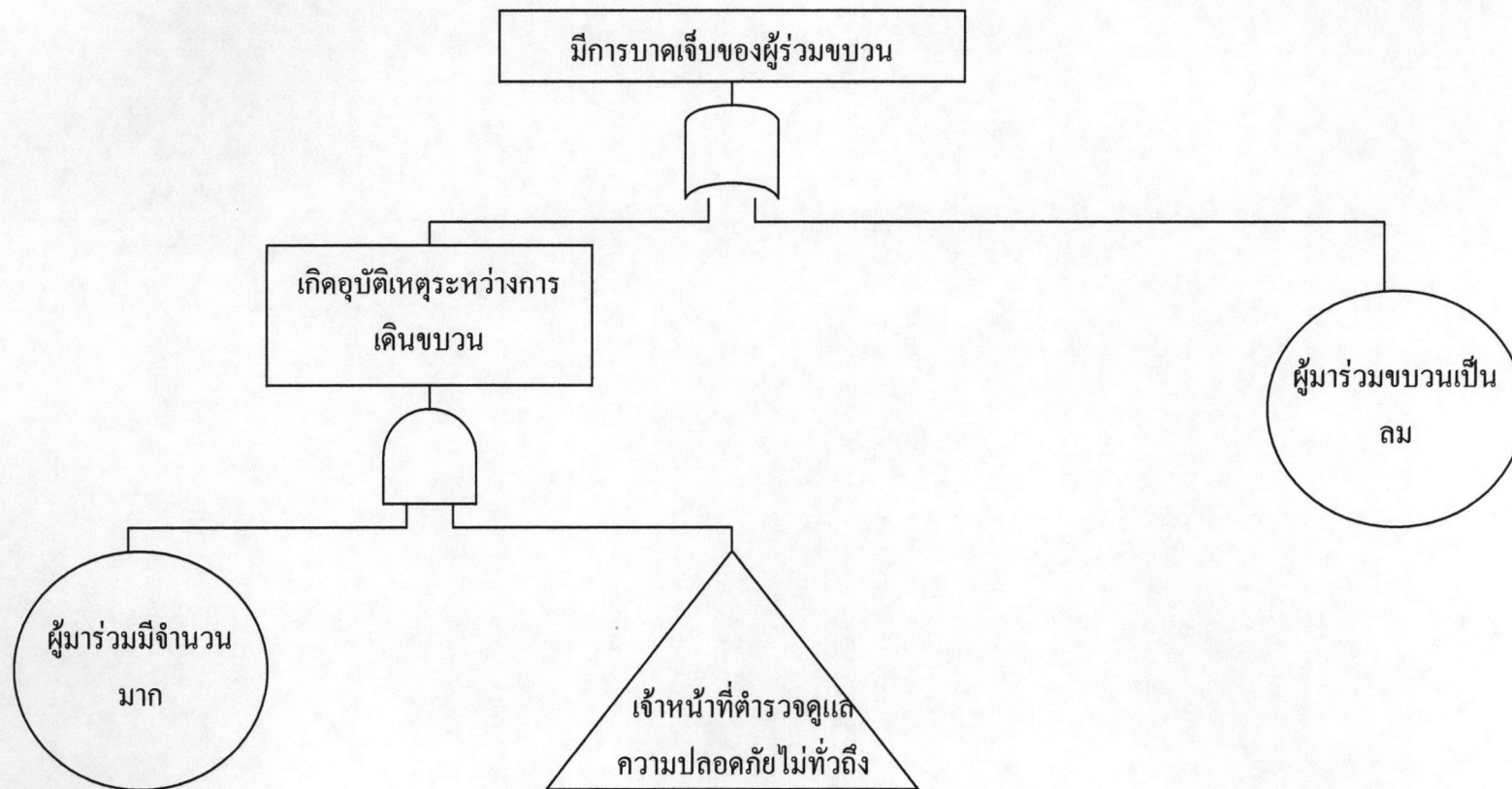
ความเสี่ยง: มาตรการส่วนที่วางรูปแบบการเดินไว้ไม่ตรงกับความเป็นจริง (RAO 0105)



รูปที่ 7.43 การวิเคราะห์แขนงความบกพร่องของความเสี่ยงมาตรการส่วนที่วางรูปแบบการเดินไว้ไม่ตรงกับความเป็นจริง (RAO 0105)

กิจกรรม: ขบวนเดินเทิดพระเกียรติพร้อมกัน ณ จุดที่กำหนด

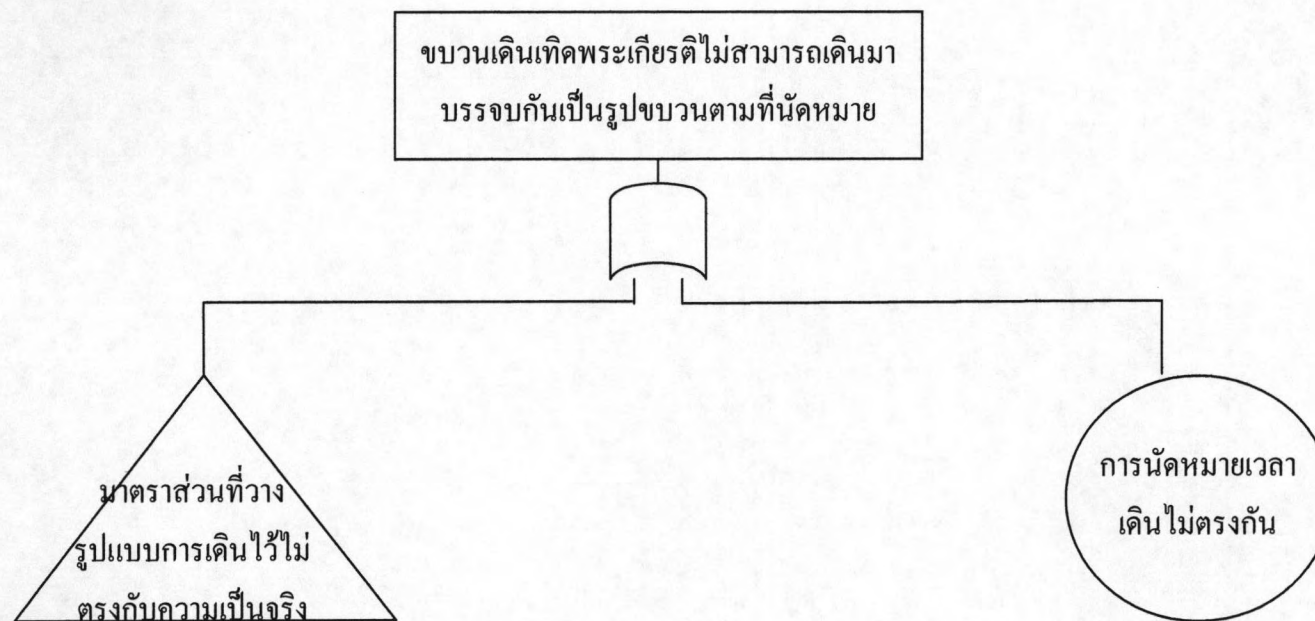
ความเสี่ยง: มีการบาดเจ็บของผู้ร่วมขบวน (RAO 0106)



รูปที่ 7.44 การวิเคราะห์แขนงความบกพร่องของความเสี่ยงมีการบาดเจ็บของผู้ร่วมขบวน (RAO 0106)

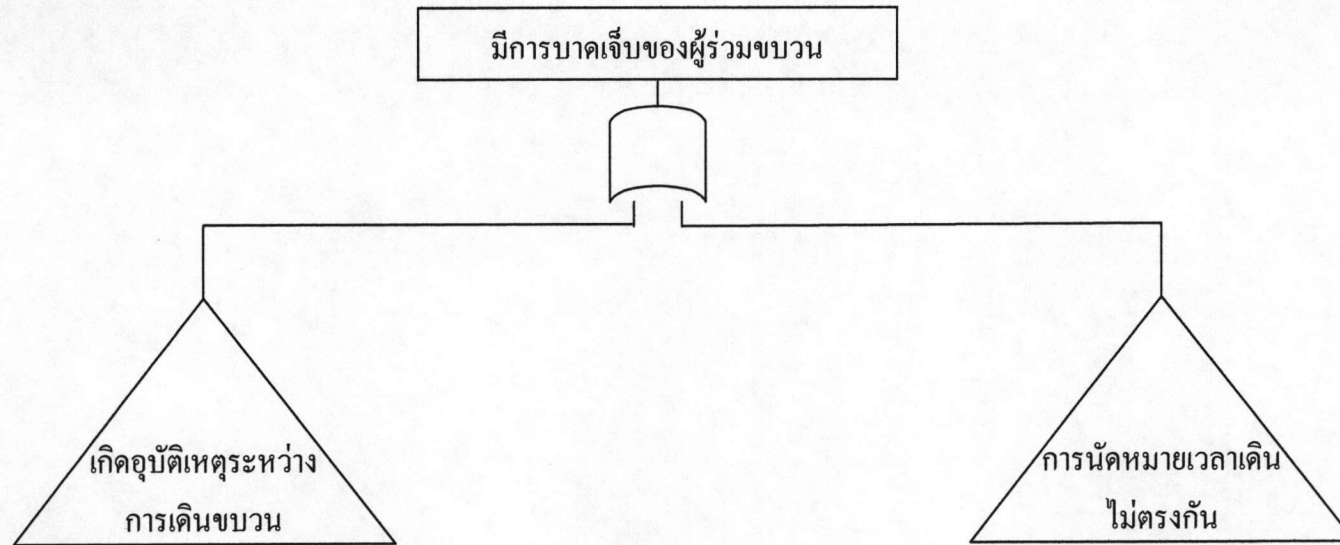
กิจกรรม: ขบวนเดินเทิดพระเกียรติเดินจากจุดเริ่มต้นถึงเวทีกลาง

ความเสี่ยง: ขบวนเดินเทิดพระเกียรติไม่สามารถเดินมาบรรจบกันเป็นรูปขบวนตามที่นัดหมาย (RAO 0201)



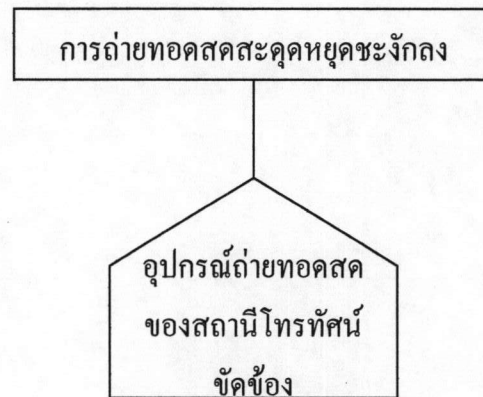
รูปที่ 7.45 การวิเคราะห์แผนผังความบกพร่องของความเสี่ยงขบวนเดินเทิดพระเกียรติไม่สามารถเดินมาบรรจบกันเป็นรูปขบวนตามที่นัดหมาย (RAO 0201)

กิจกรรม: ขบวนเดินเทิดพระเกียรติเดินจากจุดเริ่มต้นถึงเวทีกลาง
ความเสี่ยง: มีการบาดเจ็บของผู้ร่วมขบวน (RAO 0202)



รูปที่ 7.46 การวิเคราะห์แขนงความบกพร่องของความเสี่ยงมีการบาดเจ็บของผู้ร่วมขบวน (RAO 0202)

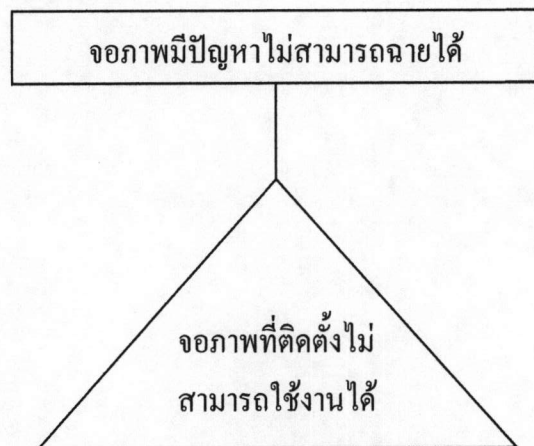
กิจกรรม: ขบวนเดินเทิดพระเกียรติเดินจากจุดเริ่มต้นถึงเวทีกลาง
ความเสี่ยง: การถ่ายทอดสดสะดุดหยุดชะงัก (RAO 0203)



รูปที่ 7.47 การวิเคราะห์แผนผังความบกพร่องของความเสี่ยงการถ่ายทอดสดสะดุดหยุดชะงัก (RAO 0203)

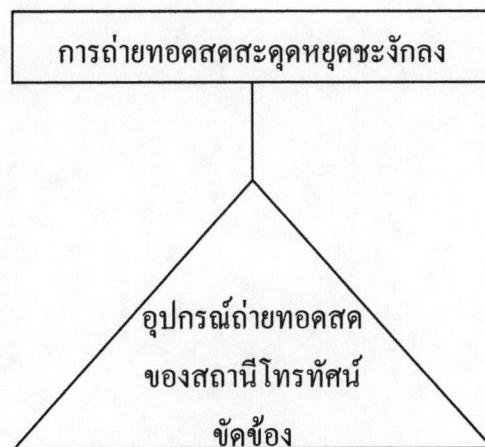
กิจกรรม: แสดงสื่อภาพและเสียง โครงการถนนวงแหวนอุตสาหกรรม กรมทางหลวงชนบท กระทรวงคมนาคม

ความเสี่ยง: จอภาพมีปัญหาไม่สามารถฉายได้ (RAO 0304)



รูปที่ 7.48 การวิเคราะห์แผนผังความบกพร่องของความเสี่ยงจอภาพมีปัญหาไม่สามารถฉายได้ (RAO 0304)

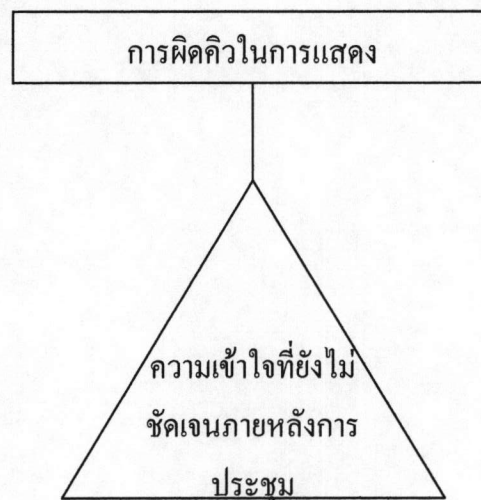
กิจกรรม: แสดงสื่อภาพและเสียง โครงการถนนวงแหวนอุตสาหกรรม กรมทางหลวงชนบท กระทรวงคมนาคม
ความเสี่ยง: การถ่ายทอดสดสะดุดหยุดชะงักลง (RAO 0308)



รูปที่ 7.49 การวิเคราะห์แผนผังความบกพร่องของความเสี่ยงการถ่ายทอดสดสะดุดหยุดชะงักลง (RAO 0308)

กิจกรรม: การแสดงเทิดพระเกียรติ ชุดที่ 1 “หนุมาน ...” (จากคณะละครหุ่นเล็ก โจหลุยส์)

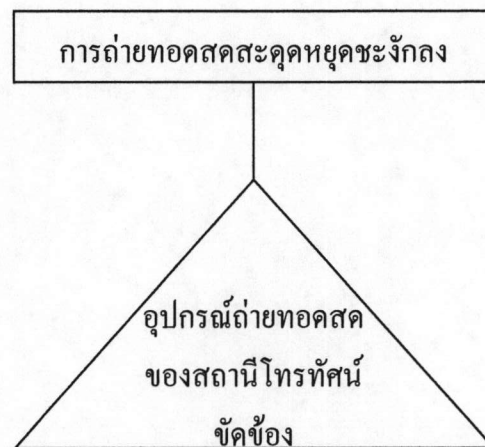
ความเสี่ยง: การผิดพลาดในการแสดง (RAO 0402)



รูปที่ 7.50 การวิเคราะห์แผนงความบกพร่องของความเสี่ยงการผิดคิวในการแสดง (RAO 0402)

กิจกรรม: การแสดงเทิดพระเกียรติ ชุดที่ 1 “หนุมาน ...” (จากคณะละครหุ่นเล็ก โจหลุยส์)

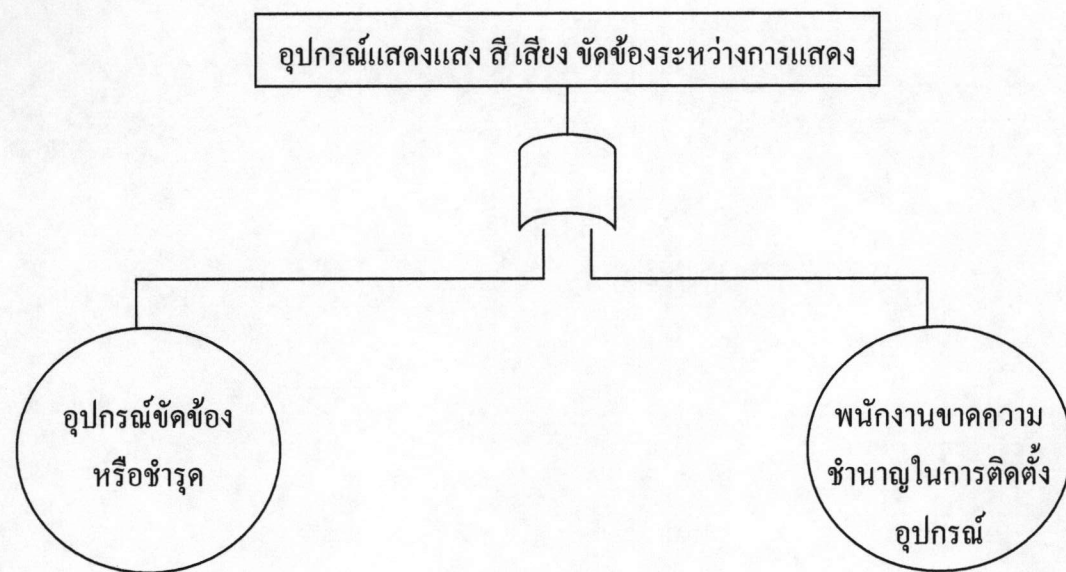
ความเสี่ยง: การถ่ายทอดสดสะกดหยุดชะงักลง (RAO 0405)



รูปที่ 7.51 การวิเคราะห์แผนผังความบกพร่องของความเสี่ยงการถ่ายทอดสดสะกดหยุดชะงักลง (RAO 0405)

กิจกรรม: การแสดงแสงเสียงในชุด “เพชร...แห่งแผ่นดิน”

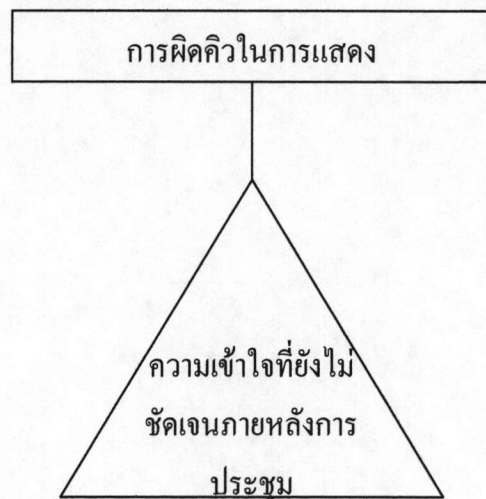
ความเสี่ยง: อุปกรณ์แสดงแสง สี เสียง ขัดข้องระหว่างการแสดง (RAO 0501)



รูปที่ 7.52 การวิเคราะห์แผนผังความบกพร่องของความเสี่ยงอุปกรณ์แสดงแสง สี เสียง ขัดข้องระหว่างการแสดง (RAO 0501)

กิจกรรม: การแสดงแสงเสียงในชุด “เพชร...แห่งแผ่นดิน”

ความเสี่ยง: การผิดพลาดในการแสดง (RAO 0502)



รูปที่ 7.53 การวิเคราะห์ตำแหน่งความบกพร่องของความเสี่ยงการผิดพลาดในการแสดง (RAO 0502)

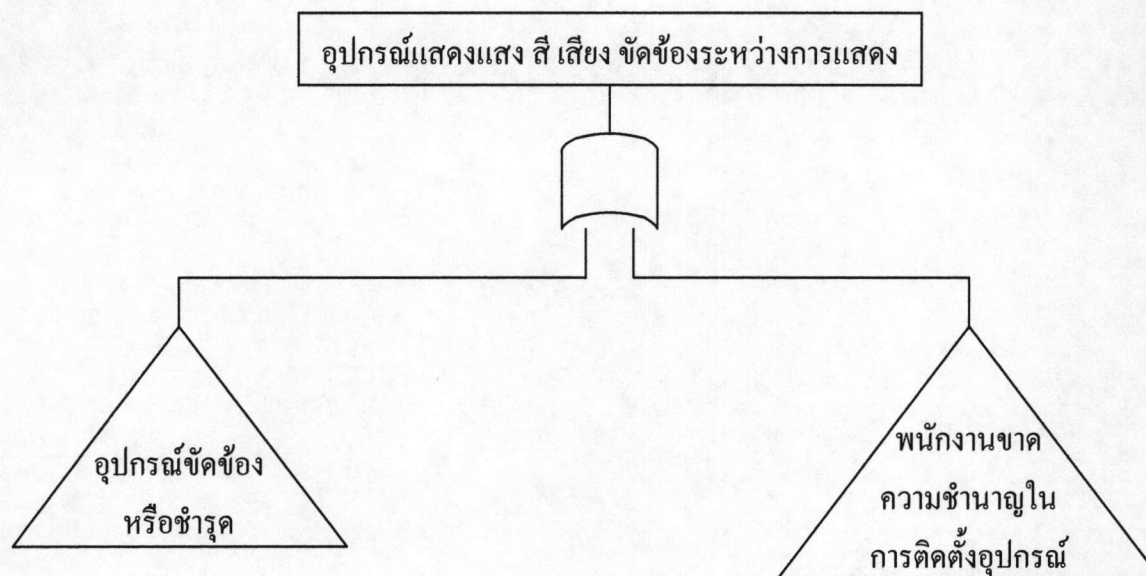
กิจกรรม: การแสดงแสงเสียงในชุด “เพชร...แห่งแผ่นดิน”
ความเสี่ยง: การถ่ายทอดสดสะกดหยุดชะงักกลาง (RAO 0505)



รูปที่ 7.54 การวิเคราะห์แผนผังความบกพร่องของความเสี่ยงการถ่ายทอดสดสะกดหยุดชะงักกลาง (RAO 0505)

กิจกรรม: การแสดงแสงเสียงในชุด “สะพานแห่ง...พระบารมี”

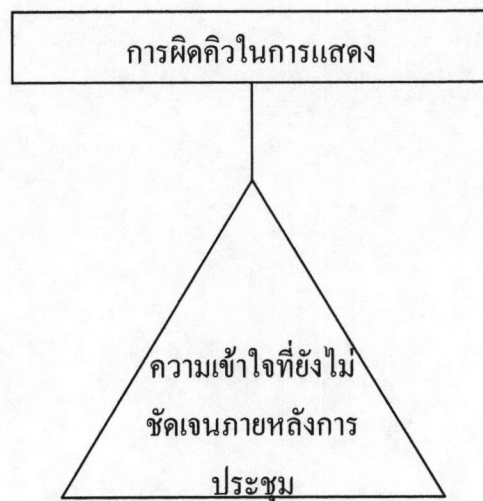
ความเสี่ยง: อุปกรณ์แสดงแสง สี เสียง ขัดข้องระหว่างการแสดง (RAO 0601)



รูปที่ 7.55 การวิเคราะห์แขนงความบกพร่องของความเสี่ยงอุปกรณ์แสดงแสง สี เสียง ขัดข้องระหว่างการแสดง (RAO 0601)

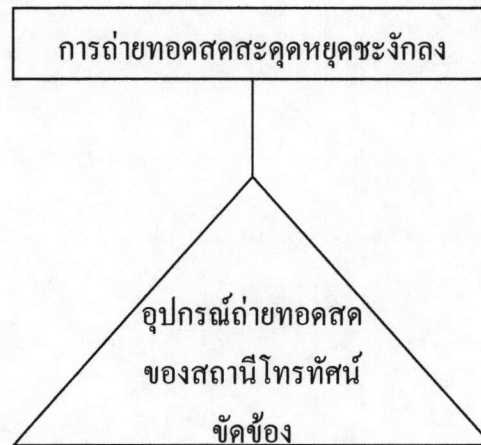
กิจกรรม: การแสดงแสงเสียงในชุด “สะพานแห่ง...พระบารมี”

ความเสี่ยง: การผิดพลาดในการแสดง (RAO 0602)



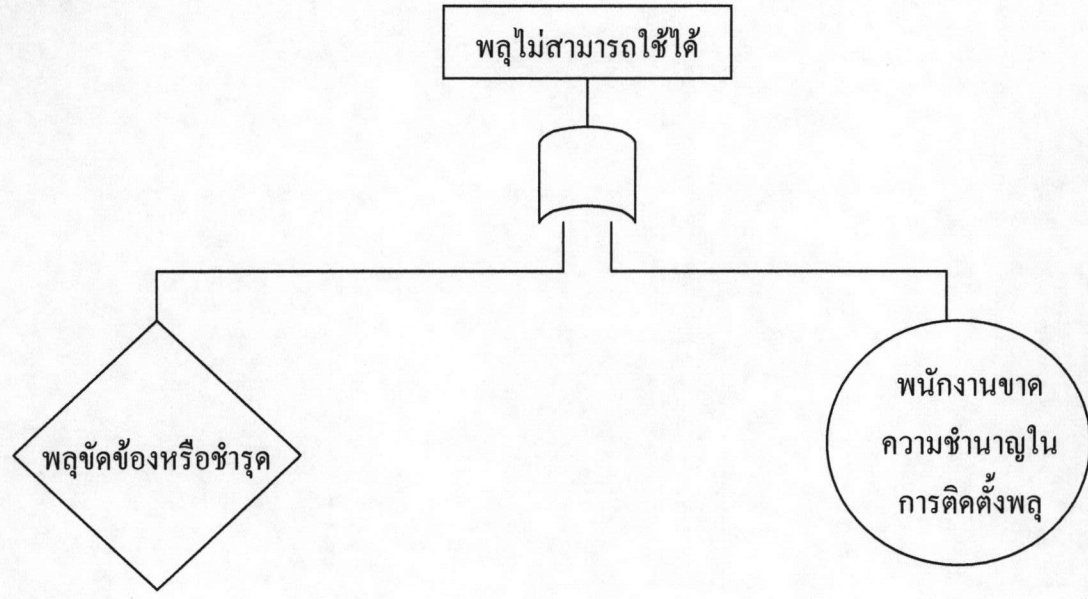
รูปที่ 7.56 การวิเคราะห์แผนผังความบกพร่องของความเสี่ยงการผิดพลาดในการแสดง (RAO 0602)

กิจกรรม: การแสดงแสงเสียงในชุด “สะพานแห่ง...พระบารมี”
ความเสี่ยง: การถ่ายทอดสดสะดุดหยุดชะงักกลาง (RAO 0605)



รูปที่ 7.57 การวิเคราะห์แผนผังความบกพร่องของความเสี่ยงการถ่ายทอดสดสะดุดหยุดชะงักกลาง (RAO 0605)

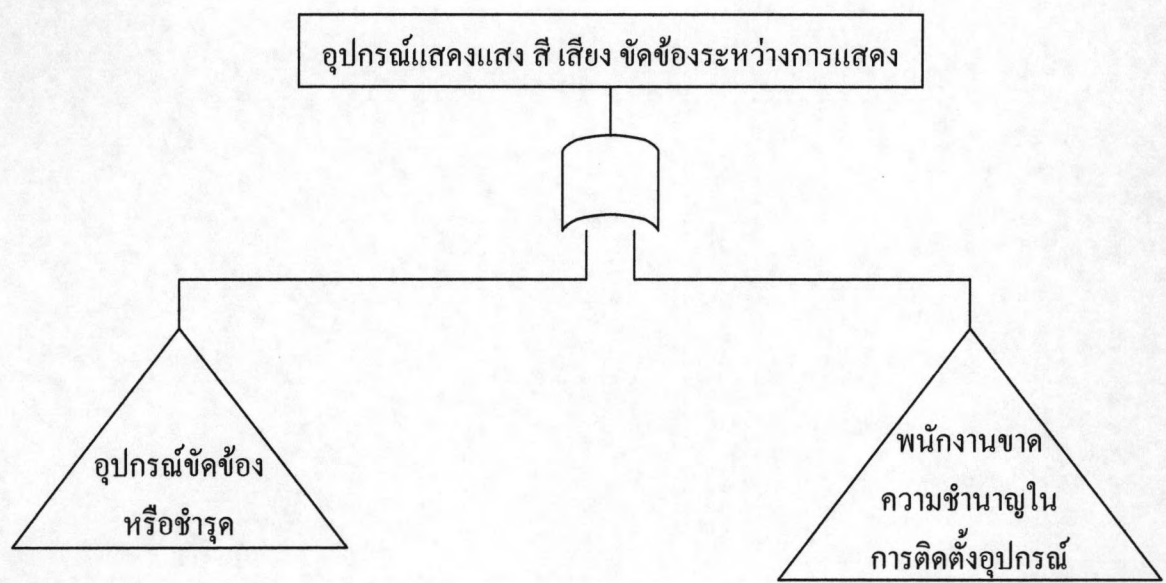
กิจกรรม: พลุเฉลิมพระเกียรติชุด “ชุด มหัศจรรย์ แสง สี สดุดีมหาราชา” จำนวน 99 ลูก
ความเสี่ยง: พลุไม่สามารถใช้ได้ (RAO 0701)



รูปที่ 7.58 การวิเคราะห์แขนงความบกพร่องของความเสี่ยงพลุไม่สามารถใช้ได้ (RAO 0701)

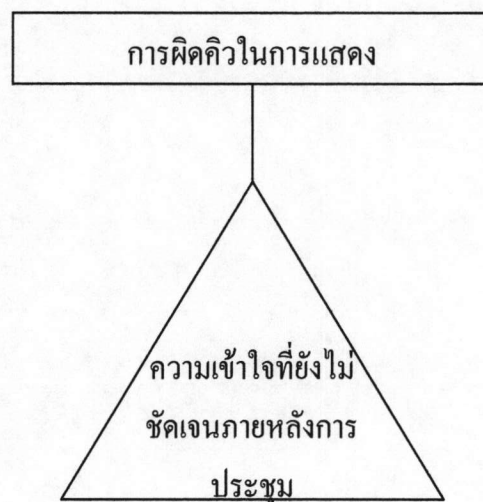
กิจกรรม: พลุเฉลิมพระเกียรติชุด “ชุด มหัทศจรีย์ แสง สี สดุดีมหาราชา” จำนวน 99 ลูก

ความเสี่ยง: อุปกรณ์แสดงแสง สี เสียง ขัดข้องระหว่างการแสดง (RAO 0702)



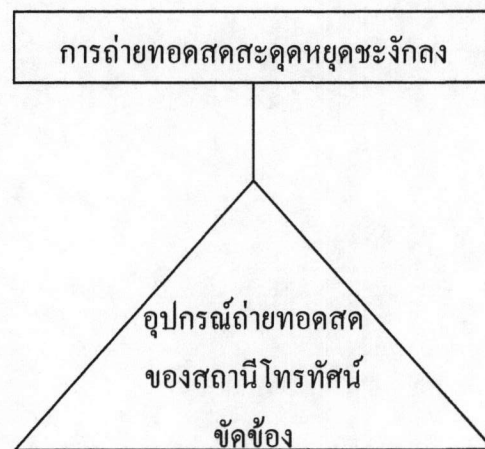
รูปที่ 7.59 การวิเคราะห์แผนผังความบกพร่องของความเสี่ยงอุปกรณ์แสดงแสง สี เสียง ขัดข้องระหว่างการแสดง (RAO 0702)

กิจกรรม: พลุเฉลิมพระเกียรติชุด “ชุด มหัทศวรรษ์ แสง สี สดุดีมหาราชา” จำนวน 99 ลูก
ความเสี่ยง: การผัดลำดับในการแสดง (RAO 0703)



รูปที่ 7.60 การวิเคราะห์แผนผังความบกพร่องของความเสี่ยงการผัดคิวในการแสดง (RAO 0703)

กิจกรรม: พลุเฉลิมพระเกียรติชุด “ชุด มหัศจรรย์ แสง สี สดุดีมหาราชา” จำนวน 99 ลูก
ความเสี่ยง: การถ่ายทอดสดสะดุดหยุดชะงักลง (RAO 0706)



รูปที่ 7.61 การวิเคราะห์แผนผังความบกพร่องของความเสี่ยงการถ่ายทอดสดสะดุดหยุดชะงักลง (RAO 0706)

กิจกรรม: พลุเฉลิมพระเกียรติชุด “ชุด มหัทศจรีย์ แสง สี สตติมหาราช” จำนวน 99 ลูก

ความเสี่ยง: ความไม่ปลอดภัยในการแสดงพลุต่อประชาชน (RAO 0707)



รูปที่ 7.62 การวิเคราะห์แผนผังความบกพร่องของความเสี่ยงความไม่ปลอดภัยในการแสดงพลุต่อประชาชน (RAO 0707)

7.3 แนวทางการจัดการความเสี่ยง

หลังจากที่ได้ความเสี่ยงที่ต้องดำเนินการจัดการความเสี่ยงแล้ว จึงนำความเสี่ยงเหล่านี้มาดำเนินการจัดการความเสี่ยงต่อไป โดยแนวทางการจัดการความเสี่ยงอยู่ 5 ประการดังนี้

1. หลีกเลี่ยงความเสี่ยง เป็นการพิจารณาแนวทางอื่นเพื่อหลีกเลี่ยงผลจากความเสี่ยงนั้น
2. ลดโอกาสเกิดของความเสี่ยง เป็นแนวทางในการปฏิบัติเพื่อลดโอกาสเกิดความเสี่ยงนั้น
3. ลดผลกระทบจากความเสี่ยง เป็นการจัดการความเสี่ยงด้วยการลดผลกระทบจากความเสี่ยงเมื่อเกิดเหตุการณ์จากความเสี่ยงนั้น
4. ถ่ายโอนความเสี่ยง เป็นการจัดการเพื่อถ่ายโอนผลจากความเสี่ยงนั้นไปยังที่อื่น
5. ยอมรับความเสี่ยง เป็นการยอมรับความเสี่ยง เมื่อไม่มีวิธีการจัดการความเสี่ยงอื่นๆ ได้ หรือเมื่อพิจารณาแล้วว่าแนวทางอื่นไม่มีความคุ้มค่าในการจัดการความเสี่ยง

ข้อมูลการจัดการความเสี่ยงเหล่านี้ได้มาจากการสัมภาษณ์ผู้ที่เกี่ยวข้องกับโครงการทุกคนในโครงสร้างองค์กรดังรูปที่ 3.1 ในบทที่ 3 รวมทั้งสิ้น 25 คน โดยสามารถดูคำถามที่ใช้ในการสัมภาษณ์ได้ในภาคผนวก ก ซึ่งได้แนวทางในการจัดการความเสี่ยงแต่ละความเสี่ยงดังตารางที่ 7.5 ถึง 7.8 ในหน้าถัดไป

ตารางที่ 7.5 แสดงการจัดความเสี่ยงของความเสี่ยงจากภายในในขั้นตอนการจัดเตรียมงาน

| กิจกรรม | รหัสความเสี่ยง | ความเสี่ยง | คะแนนโอกาสเกิด | คะแนนผลกระทบ | คะแนนความเสี่ยง | แนวทางการจัดความเสี่ยง |
|---|----------------|---|----------------|--------------|-----------------|--|
| ถ่ายภาพนิ่งสะพาน (เปิดไฟ) จัดทำป้าย และสื่อโฆษณา ต่างๆ | RPO 0103 | อุบัติเหตุในการปฏิบัติงาน | 1 | 5 | 5 | ถ่ายโอนความเสี่ยง ด้วยการทำประกันชีวิตพนักงานในช่วงเวลาที่ปฏิบัติงาน |
| | RPF 0106 | ถ่ายภาพไม่ตรงตามที่ฝ่ายสร้างสรรค์และลูกค้าต้องการ | 2 | 4 | 8 | ลดโอกาสเกิดของความเสี่ยง ด้วยการให้ลูกค้าและฝ่ายสร้างสรรค์ไปร่วมควบคุมการถ่ายภาพ |
| ส่งต้นฉบับพิธีกรบนเวทีให้ตรวจสอบและแก้ไข | RPO 0201 | ข้อมูลที่ใช้ประกอบการทำงานไม่เพียงพอ | 4 | 3 | 12 | ลดโอกาสเกิดและผลกระทบของความเสี่ยง ด้วยการเพิ่มระยะเวลาเพื่อไว้ในการทำงาน |
| นำเสนอแบบป้ายประชาสัมพันธ์งาน (บริเวณด้านหน้าทางขึ้นทั้ง 3 จุด) | RPO 0303 | ความไม่ชัดเจนในการสรุปงาน | 4 | 2 | 8 | ลดโอกาสเกิดและผลกระทบของความเสี่ยง ด้วยการเพิ่มระยะเวลาเพื่อไว้ในการทำงาน |
| ส่งบทบรรยายการแสดงของคณะ โจ หลุยส์ | RPO 0401 | ได้รับข้อมูลการแสดงล่าช้า | 4 | 2 | 8 | ลดโอกาสเกิดและผลกระทบของความเสี่ยง ด้วยการเพิ่มระยะเวลาเพื่อไว้ในการทำงาน |

ตารางที่ 7.5 แสดงการจัดความเสี่ยงของความเสี่ยงจากภายในในขั้นตอนการจัดเตรียมงาน (ต่อ)

| กิจกรรม | รหัสความเสี่ยง | ความเสี่ยง | คะแนนโอกาสเกิด | คะแนนผลกระทบ | คะแนนความเสี่ยง | แนวทางการจัดความเสี่ยง |
|--|----------------|---|----------------|--------------|-----------------|--|
| จัดทำเอกสารแจ้งรายละเอียดของคณะผู้เดินเกิดพระเกียรติ | RPO 0501 | ความเข้าใจที่ไม่ตรงกันในรายละเอียดที่แจ้งไป | 4 | 3 | 12 | ลดโอกาสเกิดของความเสี่ยง ด้วยการกำหนดความรับผิดชอบของงานๆหนึ่งให้มีผู้รับผิดชอบอย่างชัดเจน ไม่ให้มีการมอบหมายงานซ้ำกัน |
| | RPO 0502 | จำนวนคนที่ร่วมในขบวนไม่ครบตามที่ต้องการ | 4 | 3 | 12 | ลดโอกาสเกิดของความเสี่ยง ด้วยการเน้นการประชาสัมพันธ์โครงการเพื่อให้ประชาชนมาร่วมงาน |
| นำเสนอบทบรรยายของการแสดงโชว์สะพานแห่งพระบารมี, เพชร แห่งแผ่นดิน และพญานาคเฉลิมพระเกียรติ | RPO 0801 | ข้อมูลที่ใช้ประกอบการทำงานได้มาล่าช้า | 4 | 2 | 8 | ลดโอกาสเกิดและผลกระทบของความเสี่ยง ด้วยการเพิ่มระยะเวลาเพื่อไว้ในการทำงาน |

ตารางที่ 7.5 แสดงการวัดความเสี่ยงของความเสี่ยงจากภายในในขั้นตอนการจัดเตรียมงาน (ต่อ)

| กิจกรรม | รหัสความเสี่ยง | ความเสี่ยง | คะแนน โอกาสเกิด | คะแนน ผลกระทบ | คะแนน ความเสี่ยง | แนวทางการจัดการความเสี่ยง |
|--|----------------|--|--------------------|------------------|---------------------|--|
| ติดตั้งจอภาพ ขนาด 3 x 4 เมตร 9 จอ และขนาด 60 นิ้ว 2 จอ ตามจุดที่ กำหนด | RPO 0903 | จอภาพที่ติดตั้งไม่ สามารถใช้งานได้ | 3 | 3 | 9 | ยอมรับความเสี่ยง |
| | RPO 0904 | อันตรายของจอภาพต่อ ประชาชน | 2 | 4 | 8 | ยอมรับความเสี่ยง |
| นำเสนอบทบรรยาย การแสดงผล | RPO 1001 | ข้อมูลที่ใช้ประกอบการ ทำงานได้มั่วล่าช้า | 3 | 3 | 9 | ลดโอกาสเกิดและผลกระทบของความเสี่ยง ด้วยการเพิ่มระยะเวลาเพื่อไว้ในการทำงาน |
| ติดต่อประสานงาน หัวหน้าคณะผู้เดิน เทคพระเกียรติใน แต่ละสีธง | RPO 1104 | หัวหน้าคณะผู้เดิน เทคพระเกียรติในแต่ละ สีธงไม่ถ่ายทอด รายละเอียดที่ตกลงกัน ให้กับผู้ร่วมเดินขบวน | 2 | 3 | 6 | ลดโอกาสเกิดของความเสี่ยง ด้วยการกำหนดความรับผิดชอบของงานๆหนึ่งให้มีผู้รับผิดชอบอย่างชัดเจน ไม่ให้มีการมอบหมายงานซ้ำกัน |
| สรุปเรื่องการ ถ่ายทอดสด และ ราคา | RPO 1205 | การถ่ายทอดสดไม่ สามารถถ่ายทอดสดได้ ครบตามรายการ | 3 | 3 | 9 | ยอมรับความเสี่ยง |

ตารางที่ 7.5 แสดงการจัดความเสี่ยงของความเสี่ยงจากภายในในขั้นตอนการจัดเตรียมงาน (ต่อ)

| กิจกรรม | รหัสความเสี่ยง | ความเสี่ยง | คะแนนโอกาสเกิด | คะแนนผลกระทบ | คะแนนความเสี่ยง | แนวทางการจัดความเสี่ยง |
|--|----------------|--|----------------|--------------|-----------------|---|
| สรุปเรื่องสำรวจรักษาความปลอดภัยตลอดงาน | RPO 1304 | การรักษาความปลอดภัยไม่เพียงพอ | 4 | 5 | 20 | ลดโอกาสเกิดของความเสี่ยง ด้วยการฝึกอบรมประมาณในการเพิ่มกำลังทหารหรือตำรวจ 191 ในการดูแลความปลอดภัยเพิ่มจากเจ้าหน้าที่ตำรวจที่จัดวางกำลังตามปกติ |
| จัดส่งตราสัญลักษณ์ให้เพื่อจัดพิมพ์ในหน่วยงานต่างๆ | RPO 1401 | ความผิดพลาดหรือความไม่ถูกต้องในการจัดส่ง | 3 | 4 | 12 | ลดโอกาสเกิดของความเสี่ยง ด้วยการให้ลูกค้าตรวจสอบก่อนส่งจัดพิมพ์ และลดผลกระทบจากความเสี่ยง ด้วยการเพิ่มระยะเวลาเพื่อไว้ในการทำงาน |
| เข้ากำหนดจุดติดตั้งส่วนงานต่างๆ และทำสรุปแจ้งต่อลูกค้า (ลูกค้าจัดเตรียมบุคคลที่ตัดสินใจพื้นที่ได้) | RPO 1501 | ความไม่ปลอดภัยในการกำหนดจุดจอดรถสุขาเคลื่อนที่ | 3 | 3 | 9 | ลดโอกาสเกิดของความเสี่ยง ด้วยการฝึกอบรมประมาณในการเพิ่มกำลังทหารหรือตำรวจ 191 ในการดูแลความปลอดภัยเพิ่มจากเจ้าหน้าที่ตำรวจที่จัดวางกำลังตามปกติ |

ตารางที่ 7.5 แสดงการจัดความเสี่ยงของความเสี่ยงจากภายในในขั้นตอนการจัดเตรียมงาน (ต่อ)

| กิจกรรม | รหัสความเสี่ยง | ความเสี่ยง | คะแนน โอกาสเกิด | คะแนน ผลกระทบ | คะแนน ความเสี่ยง | แนวทางการจัดความเสี่ยง |
|--|----------------|--|--------------------|------------------|---------------------|--|
| ติดตั้งป้าย ประชาสัมพันธ์งาน ตามจุดที่กำหนดทั้ง 3 จุด | RPO 1603 | ป้ายประชาสัมพันธ์ มองเห็นไม่ชัดเจน | 3 | 2 | 6 | ลดโอกาสเกิดของความเสี่ยง ด้วยการตรวจสอบ ความรับผิดชอบของพื้นที่ และขออนุญาตให้กับ เจ้าของพื้นที่ให้ถูกต้อง |
| | RPO 1606 | ติดตั้งไม่ตรงจุดที่ กำหนด | 3 | 2 | 6 | ลดโอกาสเกิดของความเสี่ยง ด้วยการตรวจสอบ ความรับผิดชอบของพื้นที่ และขออนุญาตให้กับ เจ้าของพื้นที่ให้ถูกต้อง |
| ประชุมการแสดงผล เหตุพิเศษ | RPO 1704 | ความปลอดภัยของจุด ติดตั้งผล | 3 | 5 | 15 | ลดโอกาสเกิดของความเสี่ยง ด้วยการย้ายจุดที่ยัง ผลให้ไปอยู่ฝั่งที่ไม่มีโรงงานเชื้อเพลิงและ บ้านเรือนประชาชน |
| ประดับ และตกแต่ง ซุ้มนิทรรศการ ฯลฯ ทั้ง 3 จุด | RPO 1903 | ความปลอดภัยของซุ้ม นิทรรศการต่อ ประชาชน | 2 | 3 | 6 | ยอมรับความเสี่ยง |
| ติดตั้งป้ายถ่ายภาพ ที่ระลึก ทั้ง 3 จุด | RPO 2003 | ความปลอดภัยของป้าย ประชาสัมพันธ์ ถ่ายภาพที่ระลึกต่อ ประชาชน | 2 | 3 | 6 | ยอมรับความเสี่ยง |

ตารางที่ 7.5 แสดงการจัดความเสี่ยงของความเสี่ยงจากภายในในขั้นตอนการจัดเตรียมงาน (ต่อ)

| กิจกรรม | รหัสความเสี่ยง | ความเสี่ยง | คะแนนโอกาสเกิด | คะแนนผลกระทบ | คะแนนความเสี่ยง | แนวทางการจัดความเสี่ยง |
|--|----------------|--------------------------------------|----------------|--------------|-----------------|---|
| ติดตั้งขั้วทางเข้าของงานตามแบบทั้ง 3 จุด | RPO 2103 | ความปลอดภัยของขั้วทางเข้าต่อประชาชน | 2 | 3 | 6 | ยอมรับความเสี่ยง |
| ติดตั้งเครื่องเสียงทุกจุดที่กำหนด | RPO 2203 | ความปลอดภัยของเครื่องเสียงต่อประชาชน | 2 | 4 | 8 | ยอมรับความเสี่ยง |
| ประดับธงบนราวสะพาน และเสาไฟตามจุดที่กำหนด | RPO 2403 | อุบัติเหตุในการปฏิบัติงาน | 3 | 2 | 6 | ถ่ายโอนความเสี่ยง ด้วยการทำประกันชีวิตให้กับพนักงานในช่วงเวลาปฏิบัติงาน |
| เข้าติดตั้งเวที ตามแบบ | RPO 2503 | ความไม่แข็งแรงของเวที | 3 | 3 | 9 | ยอมรับความเสี่ยง |
| ติดตั้งบันไดทางขึ้นลงระหว่างช่องกั้นถนน 2 ฝั่ง | RPO 2603 | ความไม่แข็งแรงของบันไดทางขึ้นลง | 4 | 2 | 8 | ยอมรับความเสี่ยง |

ตารางที่ 7.5 แสดงการจัดความเสี่ยงของความเสี่ยงจากภายในในขั้นตอนการจัดเตรียมงาน (ต่อ)

| กิจกรรม | รหัสความเสี่ยง | ความเสี่ยง | คะแนนโอกาสเกิด | คะแนนผลกระทบ | คะแนนความเสี่ยง | แนวทางการจัดความเสี่ยง |
|---|----------------|---|----------------|--------------|-----------------|---|
| ประชุมสรุปการ แสดงของคณะ โฉ หุยนต์ และ กรม ศิลปากร | RPO 2704 | ความเข้าใจที่ยังไม่ ชัดเจนภายหลังการ ประชุม | 3 | 2 | 6 | ลดโอกาสเกิดและผลกระทบของความเสี่ยง ด้วย การเพิ่มระยะเวลาเพื่อไว้ในการทำงาน |
| ระดับรั้วทางวิ่ง ถูกฉีก | RPO 2803 | ความไม่ถูกต้อง และไม่ เหมาะสมของการติดตั้ง | 2 | 4 | 8 | ยอมรับความเสี่ยง |
| ผลิตของที่ระลึก สำหรับจำหน่าย จำนวน 20,000 ชิ้น | RPO 2901 | ไม่สามารถหาผู้ผลิตที่ ผลิตของได้ | 1 | 4 | 4 | ยอมรับความเสี่ยง |
| | RPO 2902 | ผู้ผลิตส่งของช้ากว่า กำหนด | 3 | 4 | 12 | ลดโอกาสเกิดและผลกระทบของความเสี่ยง ด้วย การเพิ่มระยะเวลาเพื่อไว้ในการทำงาน |
| | RPO 2903 | ของที่สั่งผลิตไม่ผ่าน การตรวจสอบคุณภาพ | 1 | 4 | 4 | ยอมรับความเสี่ยง |
| | RPO 2904 | ต้นแบบที่ส่งไปให้ผลิต ไม่ถูกต้อง | 1 | 4 | 4 | ยอมรับความเสี่ยง |

ตารางที่ 7.5 แสดงการวัดความเสี่ยงของความเสี่ยงจากภายในในขั้นตอนการจัดเตรียมงาน (ต่อ)

| กิจกรรม | รหัสความเสี่ยง | ความเสี่ยง | คะแนนโอกาสเกิด | คะแนนผลกระทบ | คะแนนความเสี่ยง | แนวทางการวัดความเสี่ยง |
|---|----------------|--|----------------|--------------|-----------------|---|
| ผลิตของที่ระลึกสำหรับองค์กร ประธาน พร้อมส่งมอบ (รูปเหมือนกับของที่จำหน่าย) | RPO 3002 | ผู้ผลิตส่งของช้ากว่ากำหนด | 2 | 2 | 4 | ยอมรับความเสี่ยง |
| | RPO 3004 | ต้นแบบที่ส่งไปให้ผลิตไม่ถูกต้อง | 1 | 4 | 4 | ยอมรับความเสี่ยง |
| | RPO 3005 | การผิดพลาดและความไม่เหมาะสมในพิธีการถวายของที่ระลึกให้องค์ประธาน | 4 | 4 | 16 | ลดโอกาสเกิดและผลกระทบของความเสี่ยง ด้วยการเพิ่มระยะเวลาเพื่อไว้ในการออกแบบของที่ระลึก |
| เตรียมข้อมูล พร้อมทำต้นฉบับ (จัดทำสื่อภาพและเสียง) | RPO 3101 | ข้อมูลที่ใช้ประกอบการทำงานไม่ตรงประเด็นหรือไม่ชัดเจนหรือไม่ถูกต้อง | 4 | 3 | 12 | ลดโอกาสเกิดของความเสี่ยง ด้วยการกำหนดรายละเอียดเป็นลายลักษณ์อักษรให้ชัดเจน |
| ส่งต้นฉบับให้ลูกค้าตรวจสอบ (จัดทำสื่อภาพและเสียง) | RPO 3202 | ความล่าช้าในการตรวจสอบข้อมูล | 3 | 3 | 9 | ลดโอกาสเกิดและผลกระทบของความเสี่ยงของความเสี่ยง ด้วยการเพิ่มระยะเวลาเพื่อไว้ให้ในการตรวจสอบข้อมูล |

ตารางที่ 7.5 แสดงการจัดความเสี่ยงของความเสี่ยงจากภายในในขั้นตอนการจัดเตรียมงาน (ต่อ)

| กิจกรรม | รหัสความเสี่ยง | ความเสี่ยง | คะแนนโอกาสเกิด | คะแนนผลกระทบ | คะแนนความเสี่ยง | แนวทางการจัดความเสี่ยง |
|--|----------------|--|----------------|--------------|-----------------|---|
| ถ่ายทำสื่อภาพและเสียง ณ พื้นที่ด้วยเซลิคอปเตอร์ (จัดทำสื่อภาพและเสียง) | RPO 3303 | ข้อมูลที่ใช้ประกอบการทำงานไม่ตรงประเด็นหรือไม่ชัดเจนหรือไม่ถูกต้อง | 3 | 4 | 12 | ลดโอกาสเกิดของความเสี่ยง ด้วยการจัดทำแผนงานการถ่ายทำ (Story Board) ไว้ |
| | RPO 3306 | อุบัติเหตุในการปฏิบัติงาน | 1 | 5 | 5 | ถ่ายโอนความเสี่ยง ด้วยการทำประกันชีวิตให้พนักงานในช่วงระยะเวลาการปฏิบัติงาน |
| ลงเสียงบรรยาย (จัดทำสื่อภาพและเสียง) | RPO 3403 | บทของโฆษกไม่แม่นยำ | 3 | 3 | 9 | ลดผลกระทบของความเสี่ยง ด้วยการอ่านคำพูดในบทที่ยังไม่แน่ใจไว้ทุกคำพูด |
| ทำการติดต่อ พร้อมวางภาพในห้องตัดต่อ (จัดทำสื่อภาพและเสียง) | RPO 3503 | ความไม่ชัดเจนในการจัดทำสื่อภาพและเสียง | 3 | 3 | 9 | ยอมรับความเสี่ยง |
| ลงเสียงประกอบและแก้ไข (จัดทำสื่อภาพและเสียง) | RPO 3703 | ความไม่ชัดเจนในการจัดทำสื่อภาพและเสียง | 3 | 3 | 9 | ยอมรับความเสี่ยง |

ตารางที่ 7.6 แสดงการจัดความเสี่ยงของความเสี่ยงจากในในขั้นตอนการดำเนินงาน

| กิจกรรม | รหัสความเสี่ยง | ความเสี่ยง | คะแนนโอกาสเกิด | คะแนนผลกระทบ | คะแนนความเสี่ยง | แนวทางการจัดความเสี่ยง |
|---|----------------|---|----------------|--------------|-----------------|--|
| ขบวนเดิน เทิดพระเกียรติ พร้อมกัน ณ จุดที่ กำหนด | RAO 0105 | มาตราส่วนที่วาง รูปแบบการเดินไว้ไม่ ตรงกับความเป็นจริง | 2 | 3 | 6 | ยอมรับความเสี่ยง |
| | RAO 0106 | มีการบาดเจ็บของผู้ร่วม ขบวน | 3 | 3 | 9 | ลดโอกาสเกิดของความเสี่ยง ด้วยการเพื่ งงบประมาณในการเพิ่มกำลังทหารหรือตำรวจ 191 ในการดูแลความปลอดภัยเพิ่มจากเจ้าหน้าที่ตำรวจ ที่จัดวางกำลังตามปกติ |
| ขบวนเดิน เทิดพระเกียรติเดิน จากจุดเริ่มต้นถึง เวทีกลาง | RAO 0201 | ขบวนเดิน เทิดพระเกียรติไม่ สามารถเดินมาบรรจบ กันเป็นรูปขบวนตามที่ นัดหมาย | 2 | 2 | 4 | ยอมรับความเสี่ยง |
| | RAO 0202 | มีการบาดเจ็บของผู้ร่วม ขบวน | 3 | 3 | 9 | ลดโอกาสเกิดของความเสี่ยง ด้วยการเพื่ งงบประมาณในการเพิ่มกำลังทหารหรือตำรวจ 191 ในการดูแลความปลอดภัยเพิ่มจากเจ้าหน้าที่ตำรวจ ที่จัดวางกำลังตามปกติ |

ตารางที่ 7.6 แสดงการวัดความเสี่ยงของความเสี่ยงจากในในขั้นตอนการจัดงาน (ต่อ)

| กิจกรรม | รหัสความเสี่ยง | ความเสี่ยง | คะแนน โอกาสเกิด | คะแนน ผลกระทบ | คะแนน ความเสี่ยง | แนวทางการจัดการความเสี่ยง |
|---|----------------|----------------------------------|--------------------|------------------|---------------------|---------------------------|
| ขบวนเดิน เทิดพระเกียรติเดิน จากจุดเริ่มต้นถึง เวทีกลาง | RAO 0203 | การถ่ายทอดสดสะดุด หยุดชะงักลง | 2 | 2 | 4 | ยอมรับความเสี่ยง |
| แสดงสื่อภาพและ เสียงโครงการถนน วงแหวน อุตสาหกรรม กรม ทางหลวงชนบท กระทรวงคมนาคม | RAO 0304 | จอภาพมีปัญหาไม่ สามารถฉายได้ | 3 | 3 | 9 | ยอมรับความเสี่ยง |
| | RAO 0308 | การถ่ายทอดสดสะดุด หยุดชะงักลง | 2 | 2 | 4 | ยอมรับความเสี่ยง |
| การแสดง เทิดพระเกียรติ ชุด ที่ 1 “หนุมาน ...” (จากคณะละครหุ่น เล็ก โจหลุยส์) | RAO 0402 | การผิดพลาดในการ แสดง | 2 | 3 | 6 | ยอมรับความเสี่ยง |
| | RAO 0405 | การถ่ายทอดสดสะดุด หยุดชะงักลง | 2 | 2 | 4 | ยอมรับความเสี่ยง |

ตารางที่ 7.6 แสดงการขจัดความเสี่ยงของความเสี่ยงจากในในขั้นตอนการจัดงาน (ต่อ)

| กิจกรรม | รหัสความเสี่ยง | ความเสี่ยง | คะแนนโอกาสเกิด | คะแนนผลกระทบ | คะแนนความเสี่ยง | แนวทางการขจัดความเสี่ยง |
|---|----------------|---|----------------|--------------|-----------------|-------------------------|
| การแสดงแสงเสียง ในชุด “เพชร...แห่งแผ่นดิน” | RAO 0501 | อุปกรณ์แสดงแสง สี เสียง ขัดข้องระหว่างการแสดง | 2 | 4 | 8 | ยอมรับความเสี่ยง |
| | RAO 0502 | การผิดพลาดในการแสดง | 1 | 4 | 4 | ยอมรับความเสี่ยง |
| | RAO 0505 | การถ่ายทอดสดสะดุดหยุดชะงัก | 2 | 2 | 4 | ยอมรับความเสี่ยง |
| การแสดงแสงเสียง ในชุด “สะพานแห่ง...พระบารมี” | RAO 0601 | อุปกรณ์แสดงแสง สี เสียง ขัดข้องระหว่างการแสดง | 2 | 4 | 8 | ยอมรับความเสี่ยง |
| | RAO 0602 | การผิดพลาดในการแสดง | 1 | 4 | 4 | ยอมรับความเสี่ยง |
| | RAO 0605 | การถ่ายทอดสดสะดุดหยุดชะงัก | 2 | 2 | 4 | ยอมรับความเสี่ยง |

ตารางที่ 7.6 แสดงการจัดความเสี่ยงของความเสี่ยงจากในในขั้นตอนการทำงาน (ต่อ)

| กิจกรรม | รหัสความเสี่ยง | ความเสี่ยง | คะแนนโอกาสเกิด | คะแนนผลกระทบ | คะแนนความเสี่ยง | แนวทางการจัดความเสี่ยง |
|---|----------------|---|----------------|--------------|-----------------|--|
| พหูเฉลิมพระเกียรติ ชุด “ชุด มหัทศวรรษย์ แสง สี สดุดีมหาราชา” จำนวน 99 ลูก | RAO 0701 | พหูไม่สามารถใช้ได้ | 2 | 4 | 8 | ยอมรับความเสี่ยง |
| | RAO 0702 | อุปกรณ์แสดงแสง สี เสียง ขัดข้องระหว่างการแสดง | 2 | 4 | 8 | ยอมรับความเสี่ยง |
| | RAO 0703 | การผิดพลาดในการแสดง | 2 | 4 | 8 | ยอมรับความเสี่ยง |
| | RAO 0706 | การถ่ายทอดสดสะดุดหยุดชะงักลง | 2 | 2 | 4 | ยอมรับความเสี่ยง |
| | RAO 0707 | ความไม่ปลอดภัยในการแสดงพหูต่อประชาชน | 3 | 5 | 15 | ลดโอกาสเกิดของความเสี่ยง ด้วยการย้ายจุดที่ยิงพหูให้ไปอยู่ฝั่งที่ไม่มีโรงงานเชื้อเพลิงและบ้านเรือนประชาชน |

ตารางที่ 7.7 แสดงการวัดความเสี่ยงของความเสี่ยงจากภายนอกในขั้นตอนการจัดเตรียมงาน

| กิจกรรม | รหัสความเสี่ยง | ความเสี่ยง | คะแนนโอกาสเกิด | คะแนนผลกระทบ | คะแนนความเสี่ยง | แนวทางการจัดการความเสี่ยง |
|---|----------------|---------------------------------------|----------------|--------------|-----------------|---|
| นำเสนอแบบป้ายประชาสัมพันธ์งาน (บริเวณด้านหน้าทางขึ้นทั้ง 3 จุด | RPO 0301 | ลูกค้ามีการแก้ไขงานมาก | 4 | 2 | 8 | ลดผลกระทบของความเสี่ยง ด้วยการเพิ่มระยะเวลาเพื่อไว้ในการทำงาน |
| ติดตั้งจอภาพ ขนาด 3 x 4 เมตร 9 จอ และขนาด 60 นิ้ว 2 จอ ตามจุดที่กำหนด | RPH 0905 | ภัยธรรมชาติ เช่น ฝนตก เป็นต้น | 2 | 2 | 4 | ยอมรับความเสี่ยง |
| สรุปเรื่องการถ่ายทอดสด และราคา | RPO 1206 | รอข้อมูลในการดำเนินการจากลูกค้าล่าช้า | 3 | 4 | 12 | ลดผลกระทบจากความเสี่ยง ด้วยการตกลงให้ลูกค้ารับผิดชอบความเสี่ยงหายจากผลกระทบจากการที่ลูกค้าดำเนินงานล่าช้า |
| ติดตั้งเครื่องเสียงทุกจุดที่กำหนด | RPH 2204 | ภัยธรรมชาติ เช่น ฝนตก เป็นต้น | 2 | 2 | 4 | ยอมรับความเสี่ยง |

ตารางที่ 7.8 แสดงการจัดความเสี่ยงของความเสี่ยงจากภายนอกในขั้นตอนการจัดงาน

| กิจกรรม | รหัสความเสี่ยง | ความเสี่ยง | คะแนนโอกาสเกิด | คะแนนผลกระทบ | คะแนนความเสี่ยง | แนวทางการจัดความเสี่ยง |
|---|----------------|---------------------------|----------------|--------------|-----------------|------------------------|
| ขบวนเดิน เทิดพระเกียรติ พร้อมกัน ณ จุดที่ กำหนด | RAH 0104 | ภัยธรรมชาติ เช่น ฝน ตก | 2 | 2 | 4 | ยอมรับความเสี่ยง |
| ขบวนเดิน เทิดพระเกียรติเดิน จากจุดเริ่มต้นถึง เวทีกลาง | RAH 0204 | ภัยธรรมชาติ เช่น ฝน ตก | 2 | 2 | 4 | ยอมรับความเสี่ยง |
| แสดงสื่อภาพและ เสียงโครงการถนน วงแหวน อุตสาหกรรม กรม ทางหลวงชนบท กระทรวงคมนาคม | RAH 0307 | ภัยธรรมชาติ เช่น ฝน ตก | 2 | 2 | 4 | ยอมรับความเสี่ยง |

ตารางที่ 7.8 แสดงการจัดการจัดความเสี่ยงของความเสี่ยงจากภายนอกในขั้นตอนการจัดงาน (ต่อ)

| กิจกรรม | รหัสความเสี่ยง | ความเสี่ยง | คะแนน โอกาสเกิด | คะแนน ผลกระทบ | คะแนน ความเสี่ยง | แนวทางการจัดความเสี่ยง |
|---|----------------|---------------------------|--------------------|------------------|---------------------|------------------------|
| การแสดง เทิดพระเกียรติ ชุด ที่ 1 “หนุมาน ...” (จากคณะละครหุ่น เล็ก โจหลุยส์ | RAH 0404 | ภัยธรรมชาติ เช่น ฝน ตก | 2 | 2 | 4 | ยอมรับความเสี่ยง |
| การแสดงแสงเสียง ในชุด “เพชร...แห่ง แผ่นดิน” | RAH 0504 | ภัยธรรมชาติ เช่น ฝน ตก | 2 | 2 | 4 | ยอมรับความเสี่ยง |
| การแสดงแสงเสียง ในชุด “สะพาน แห่ง...พระบารมี” | RAH 0604 | ภัยธรรมชาติ เช่น ฝน ตก | 2 | 2 | 4 | ยอมรับความเสี่ยง |
| พลุเฉลิมพระเกียรติ ชุด “ชุด มหัทศวรรษย์ แสง สี สดุดีมหา ราชา” จำนวน 99 ลูก | RAH 0705 | ภัยธรรมชาติ เช่น ฝน ตก | 2 | 2 | 4 | ยอมรับความเสี่ยง |