

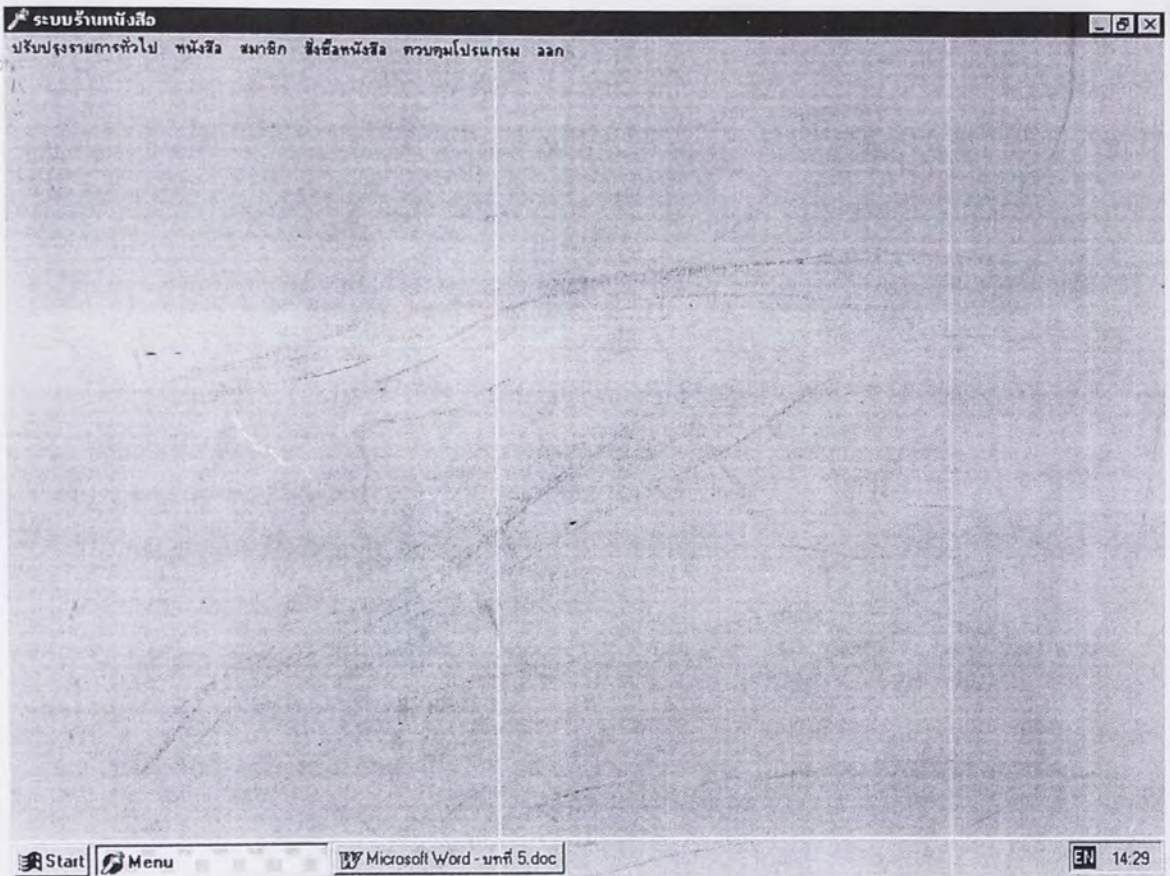
บทที่ 5

การออกแบบต้นแบบการทำงานของระบบงานร้านหนังสือผ่านระบบเครือข่าย

จากการออกแบบระบบงานร้านหนังสือผ่านระบบเครือข่ายที่กล่าวมาแล้ว ในแต่ละระบบงานจะมีการออกแบบต้นแบบการทำงานดังนี้

5.1 ต้นแบบโปรแกรมระบบสนับสนุนการบริการทางอินเทอร์เน็ต

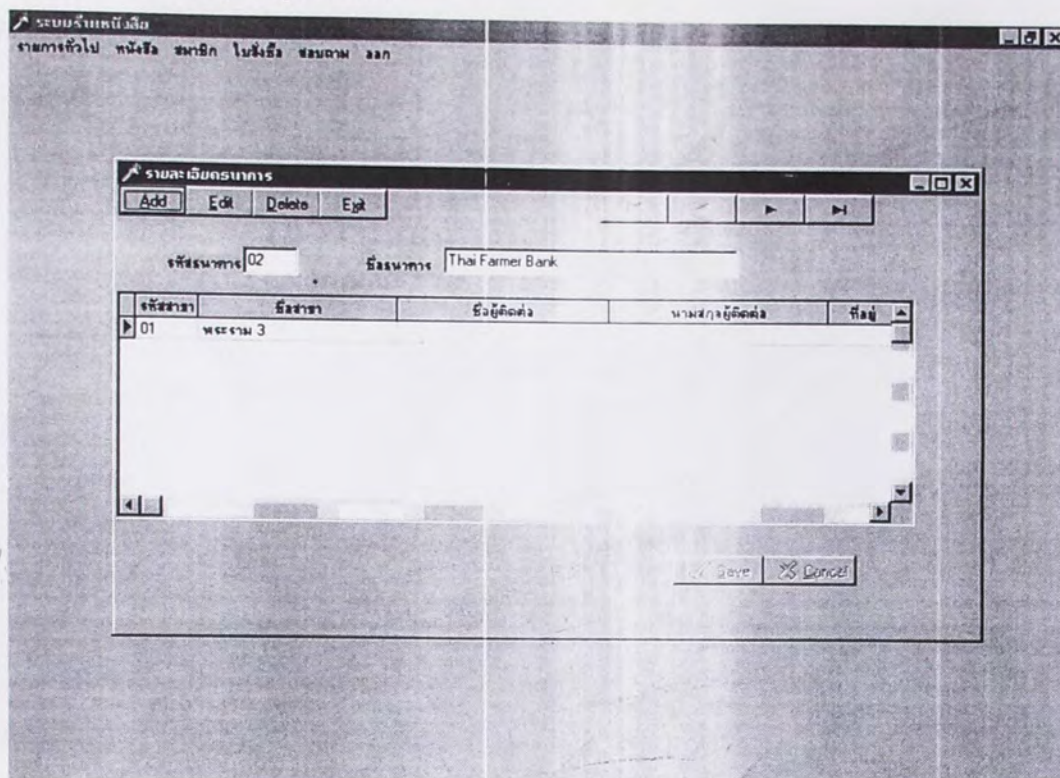
การเรียกใช้งานในระบบสำนักงานเมื่อเริ่มใช้งานจะปรากฏหน้าต่างเมนู ดังนี้



รูปที่ 5.1 หน้าต่างเมนูเมื่อเข้าสู่ระบบงานสำนักงาน

จากโปรแกรมต่างๆ ในระบบสำนักงานจะมีหน้าต่างการทำงานดังนี้

1) โปรแกรมปรับปรุงข้อมูลธนาคาร



รูปที่ 5.2 หน้าต่างโปรแกรมปรับปรุงข้อมูลธนาคาร

จากโปรแกรมสามารถเลือกเข้าไป เพิ่มเติม แก้ไข หรือลบข้อมูลได้ โดย

กดปุ่ม Add เมื่อต้องการเพิ่มข้อมูลธนาคาร

กดปุ่ม Edit เมื่อต้องการแก้ไขข้อมูลธนาคาร

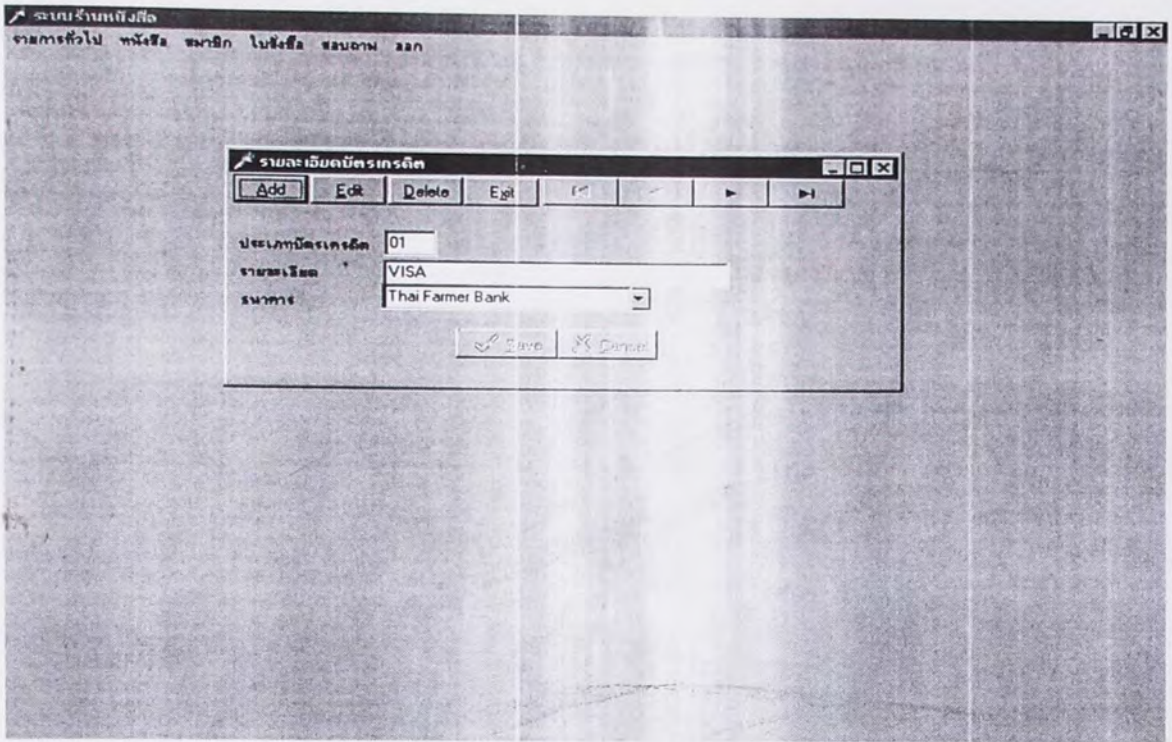
กดปุ่ม Delete เมื่อต้องการแก้ไขข้อมูลธนาคาร

ชุดของปุ่มทางมุมบนด้านขวาใช้ในการเลื่อนข้อมูลแต่ละ Record

เมื่อแก้ไขข้อมูลเสร็จแล้วกดปุ่ม Save เพื่อทำงานบันทึกข้อมูล หรือกดปุ่ม Cancel เมื่อต้องการยกเลิก

การแก้ไขข้อมูล เมื่อทำการแก้ไขข้อมูลธนาคารเสร็จเรียบร้อยแล้วกดปุ่ม Exit เมื่อต้องการออกจากโปรแกรม

2) โปรแกรมปรับปรุงข้อมูลบัตรเครดิต



รูปที่ 5.3 หน้าต่างโปรแกรมปรับปรุงข้อมูลบัตรเครดิต

จากโปรแกรมสามารถเลือกเข้าไปเพิ่มเติม แก้ไข หรือลบข้อมูลได้ โดย

กดปุ่ม Add เมื่อต้องการเพิ่มข้อมูลบัตรเครดิต

กดปุ่ม Edit เมื่อต้องการแก้ไขข้อมูลบัตรเครดิต

กดปุ่ม Delete เมื่อต้องการแก้ไขข้อมูลบัตรเครดิต

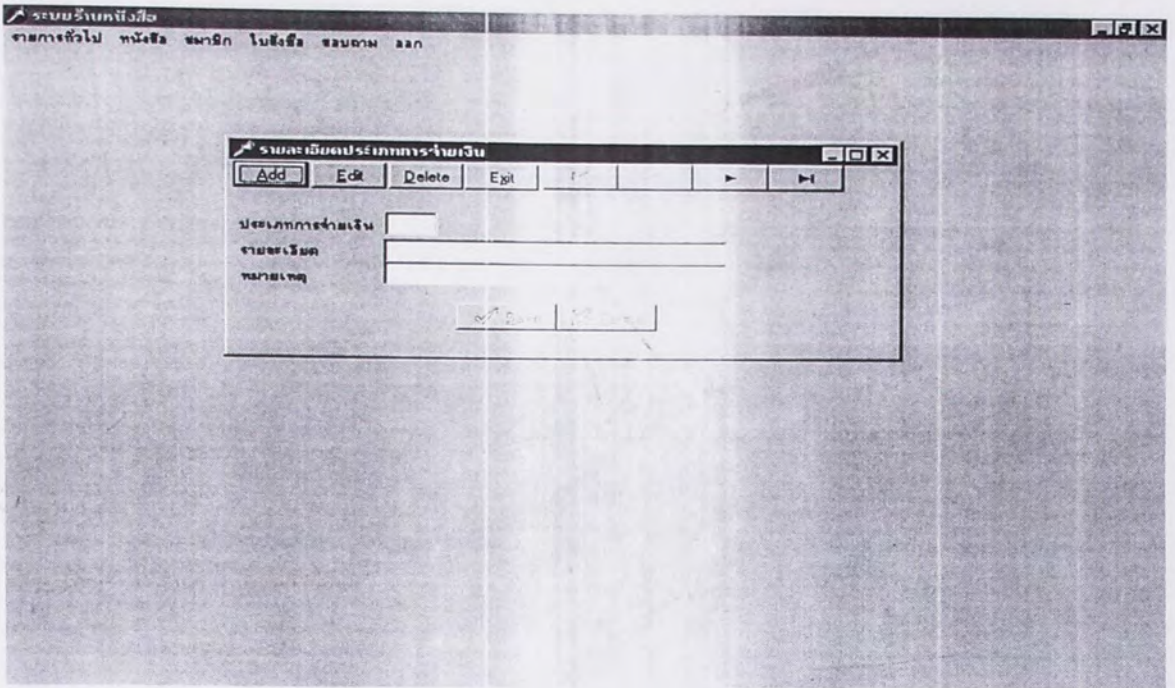
ชุดของปุ่มทางมุมบนด้านขวาใช้ในการเลื่อนข้อมูลแต่ละ Record

เมื่อแก้ไขข้อมูลเสร็จแล้วกดปุ่ม Save เพื่อทำงานบันทึกข้อมูล หรือกดปุ่ม Cancel เมื่อต้องการยกเลิก

การแก้ไขข้อมูล เมื่อทำการแก้ไขข้อมูลบัตรเครดิตเสร็จเรียบร้อยแล้วกดปุ่ม Exit เมื่อต้องการออกจาก

โปรแกรม

3) โปรแกรมปรับปรุงข้อมูลประเภทการจ่ายเงิน



รูปที่ 5.4 หน้าต่างโปรแกรมปรับปรุงข้อมูลประเภทการจ่ายเงิน

จากโปรแกรมสามารถเลือกเข้าไปเพิ่มเติม แก้ไข หรือลบข้อมูลได้ โดย

กดปุ่ม Add เมื่อต้องการเพิ่มข้อมูลประเภทการจ่ายเงิน

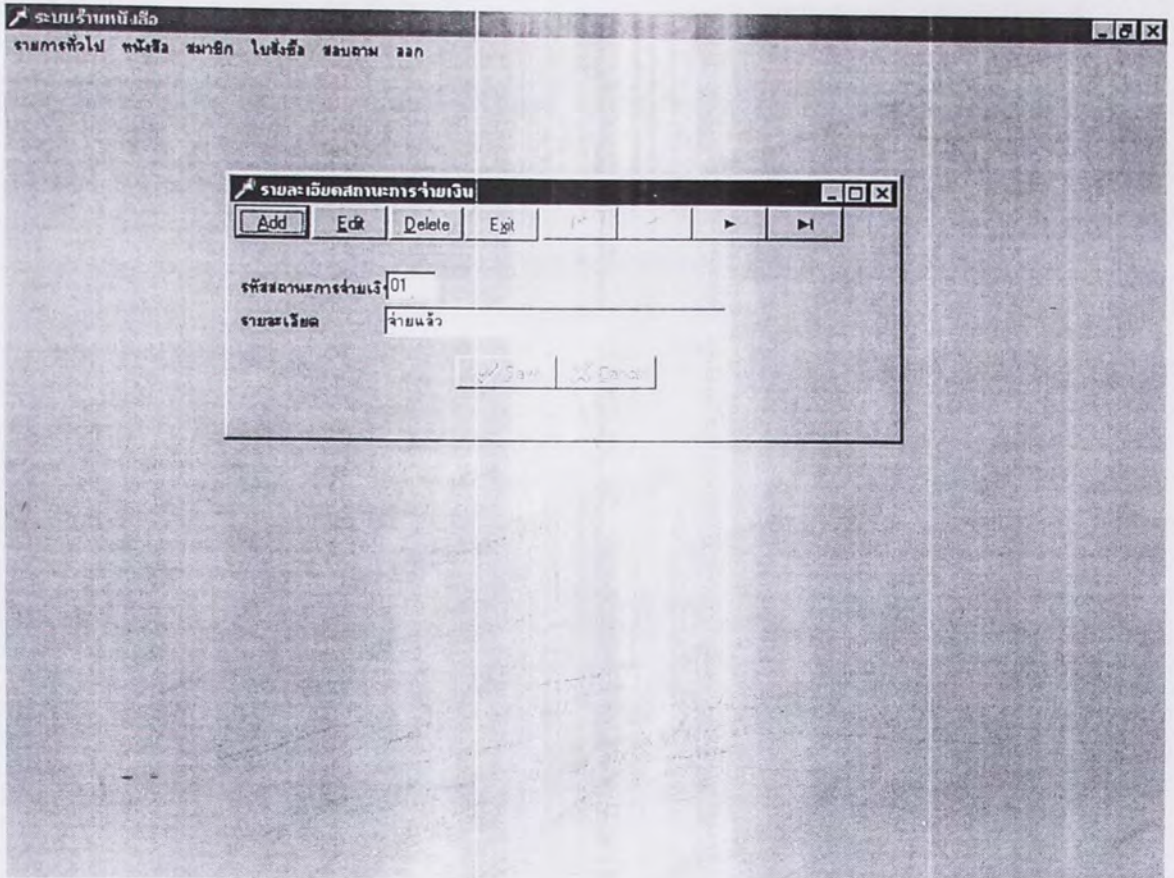
กดปุ่ม Edit เมื่อต้องการแก้ไขข้อมูลประเภทการจ่ายเงิน

กดปุ่ม Delete เมื่อต้องการแก้ไขข้อมูลประเภทการจ่ายเงิน

ชุดของปุ่มทางมุมบนด้านขวาใช้ในการเลื่อนข้อมูลแต่ละ Record

เมื่อแก้ไขข้อมูลเสร็จแล้วกดปุ่ม Save เพื่อทำงานบันทึกข้อมูล หรือกดปุ่ม Cancel เมื่อต้องการยกเลิกการแก้ไขข้อมูล เมื่อทำการแก้ไขข้อมูลประเภทการจ่ายเงินเสร็จเรียบร้อยแล้วกดปุ่ม Exit เมื่อต้องการออกจากโปรแกรม

4) โปรแกรมปรับปรุงข้อมูลสถานะการจ่ายเงิน



รูปที่ 5.5 หน้าต่างโปรแกรมปรับปรุงข้อมูลสถานะการจ่ายเงิน

จากโปรแกรมสามารถเลือกเข้าไปเพิ่มเติม แก้ไข หรือลบข้อมูลได้ โดย

กดปุ่ม Add เมื่อต้องการเพิ่มข้อมูลสถานะการจ่ายเงิน

กดปุ่ม Edit เมื่อต้องการแก้ไขข้อมูลสถานะการจ่ายเงิน

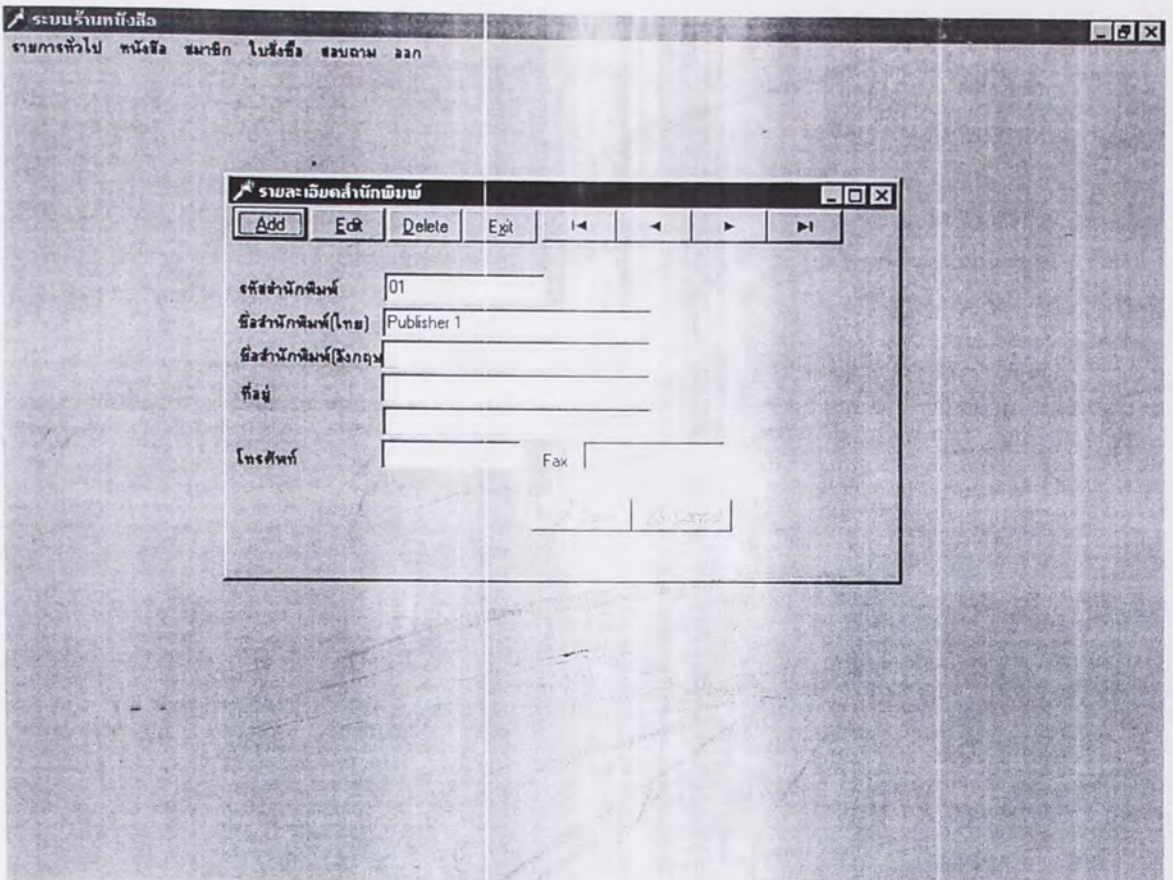
กดปุ่ม Delete เมื่อต้องการแก้ไขข้อมูลสถานะการจ่ายเงิน

ชุดของปุ่มทางมุมบนด้านขวาใช้ในการเลื่อนข้อมูลแต่ละ Record

เมื่อแก้ไขข้อมูลเสร็จแล้วกดปุ่ม Save เพื่อทำงานบันทึกข้อมูล หรือกดปุ่ม Cancel เมื่อต้องการยกเลิก

การแก้ไขข้อมูล เมื่อทำการแก้ไขข้อมูลสถานะการจ่ายเงินเรียบร้อยแล้วกดปุ่ม Exit เมื่อต้องการออกจากโปรแกรม

5) โปรแกรมปรับปรุงข้อมูลสำนักพิมพ์



รูปที่ 5.6 หน้าต่างโปรแกรมปรับปรุงข้อมูลสำนักพิมพ์

จากโปรแกรมสามารถเลือกเข้าไปเพิ่มเติม แก้ไข หรือลบข้อมูลได้ โดย

กดปุ่ม Add เมื่อต้องการเพิ่มข้อมูลสำนักพิมพ์

กดปุ่ม Edit เมื่อต้องการแก้ไขข้อมูลสำนักพิมพ์

กดปุ่ม Delete เมื่อต้องการแก้ไขข้อมูลสำนักพิมพ์

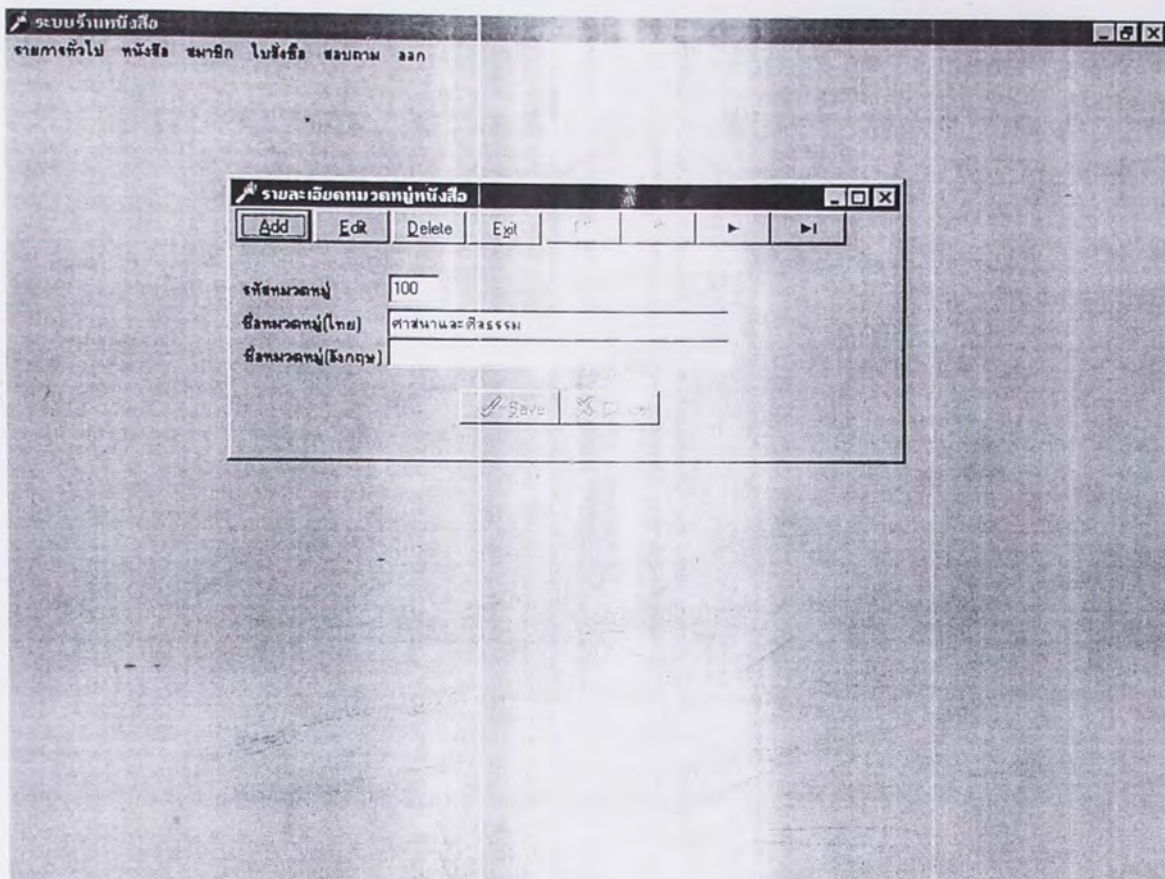
ชุดของปุ่มทางมุมบนด้านขวาใช้ในการเลื่อนข้อมูลแต่ละ Record

เมื่อแก้ไขข้อมูลเสร็จแล้วกดปุ่ม Save เพื่อทำงานบันทึกข้อมูล หรือกดปุ่ม Cancel เมื่อต้องการยกเลิก

การแก้ไขข้อมูล เมื่อทำการแก้ไขข้อมูลสำนักพิมพ์เสร็จเรียบร้อยแล้วกดปุ่ม Exit เมื่อต้องการออกจาก

โปรแกรม

6) โปรแกรมปรับปรุงข้อมูลหมวดหมู่หนังสือ



รูปที่ 5.7 หน้าต่างโปรแกรมปรับปรุงข้อมูลหมวดหมู่หนังสือ

จากโปรแกรมสามารถเลือกเข้าไปเพิ่มเติม แก้ไข หรือลบข้อมูลได้ โดย

กดปุ่ม Add เมื่อต้องการเพิ่มข้อมูลหมวดหมู่หนังสือ

กดปุ่ม Edit เมื่อต้องการแก้ไขข้อมูลหมวดหมู่หนังสือ

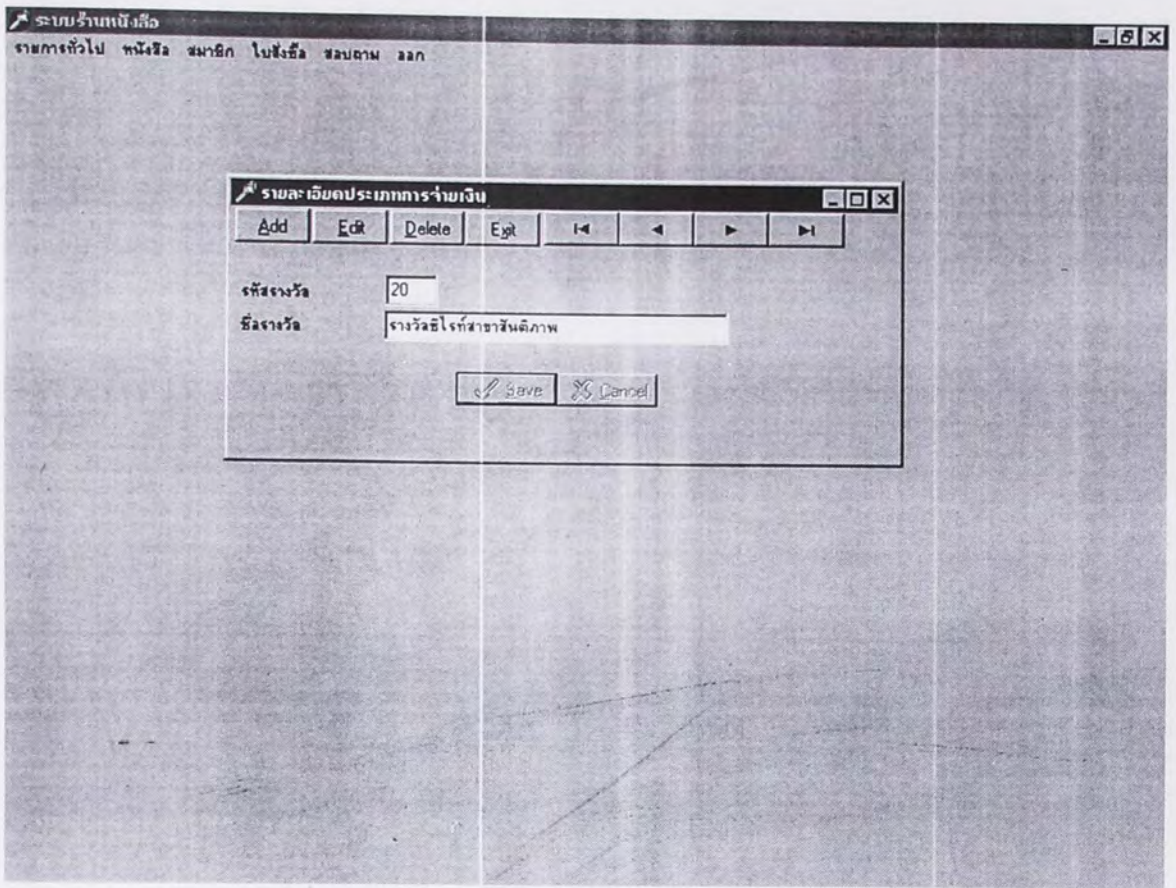
กดปุ่ม Delete เมื่อต้องการแก้ไขข้อมูลหมวดหมู่หนังสือ

ชุดของปุ่มทางมุมบนด้านขวาใช้ในการเลื่อนข้อมูลแต่ละ Record

เมื่อแก้ไขข้อมูลเสร็จแล้วกดปุ่ม Save เพื่อทำงานบันทึกข้อมูล หรือกดปุ่ม Cancel เมื่อต้องการยกเลิก

การแก้ไขข้อมูล เมื่อทำการแก้ไขข้อมูลหมวดหมู่หนังสือเสร็จเรียบร้อยแล้วกดปุ่ม Exit เมื่อต้องการออกจากโปรแกรม

7) โปรแกรมปรับปรุงข้อมูลรางวัลซีไรต์



รูปที่ 5.8 หน้าต่างโปรแกรมปรับปรุงข้อมูลรางวัลซีไรต์

จากโปรแกรมสามารถเลือกเข้าไปเพิ่มเติม แก้ไข หรือลบข้อมูลได้ โดย

กดปุ่ม Add เมื่อต้องการเพิ่มข้อมูลรางวัลซีไรต์

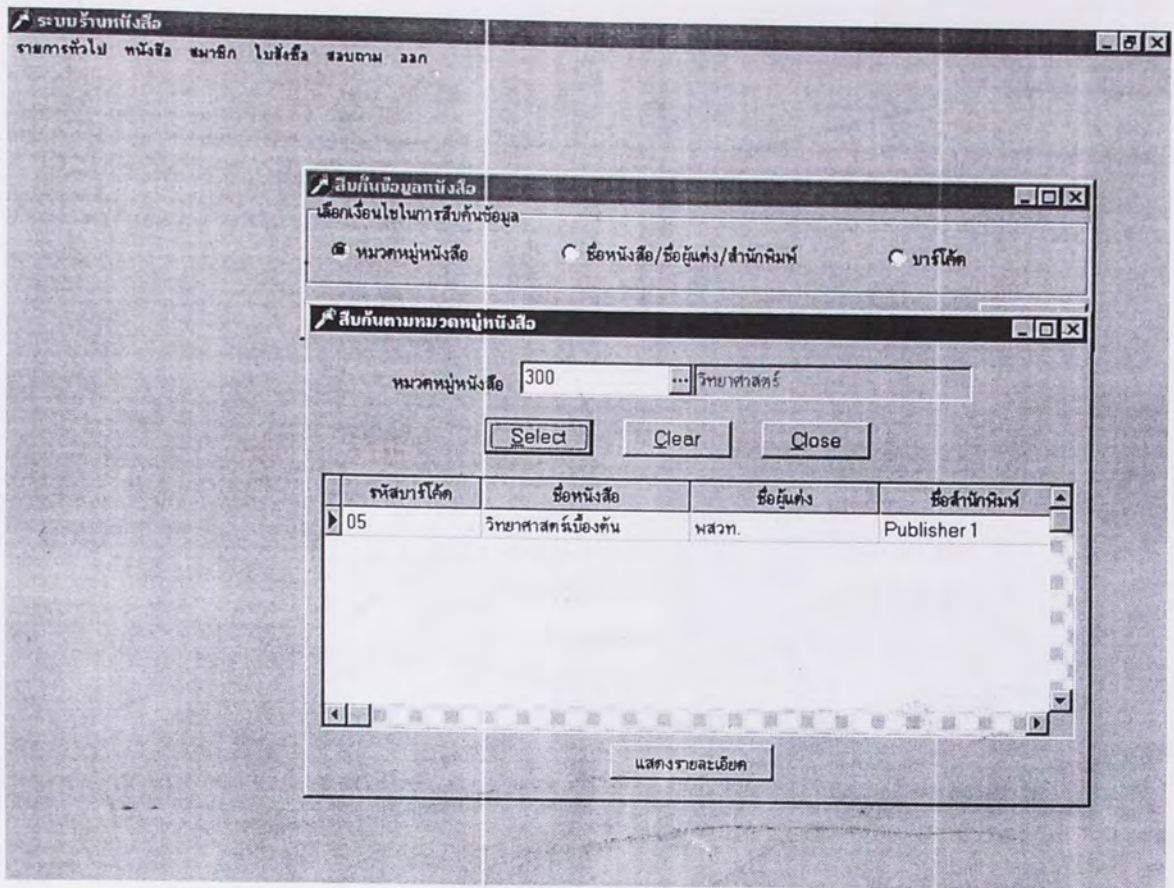
กดปุ่ม Edit เมื่อต้องการแก้ไขข้อมูลรางวัลซีไรต์

กดปุ่ม Delete เมื่อต้องการแก้ไขข้อมูลรางวัลซีไรต์

ชุดของปุ่มทางมุมบนด้านขวาใช้ในการเลื่อนข้อมูลแต่ละ Record

เมื่อแก้ไขข้อมูลเสร็จแล้วกดปุ่ม Save เพื่อทำงานบันทึกข้อมูล หรือกดปุ่ม Cancel เมื่อต้องการยกเลิกการแก้ไขข้อมูล เมื่อทำการแก้ไขข้อมูลรางวัลซีไรต์เสร็จเรียบร้อยแล้วกดปุ่ม Exit เมื่อต้องการออกจากโปรแกรม

8) โปรแกรมสอบถามข้อมูลหนังสือ



รูปที่ 5.9 หน้าต่างโปรแกรมสอบถามข้อมูลหนังสือ

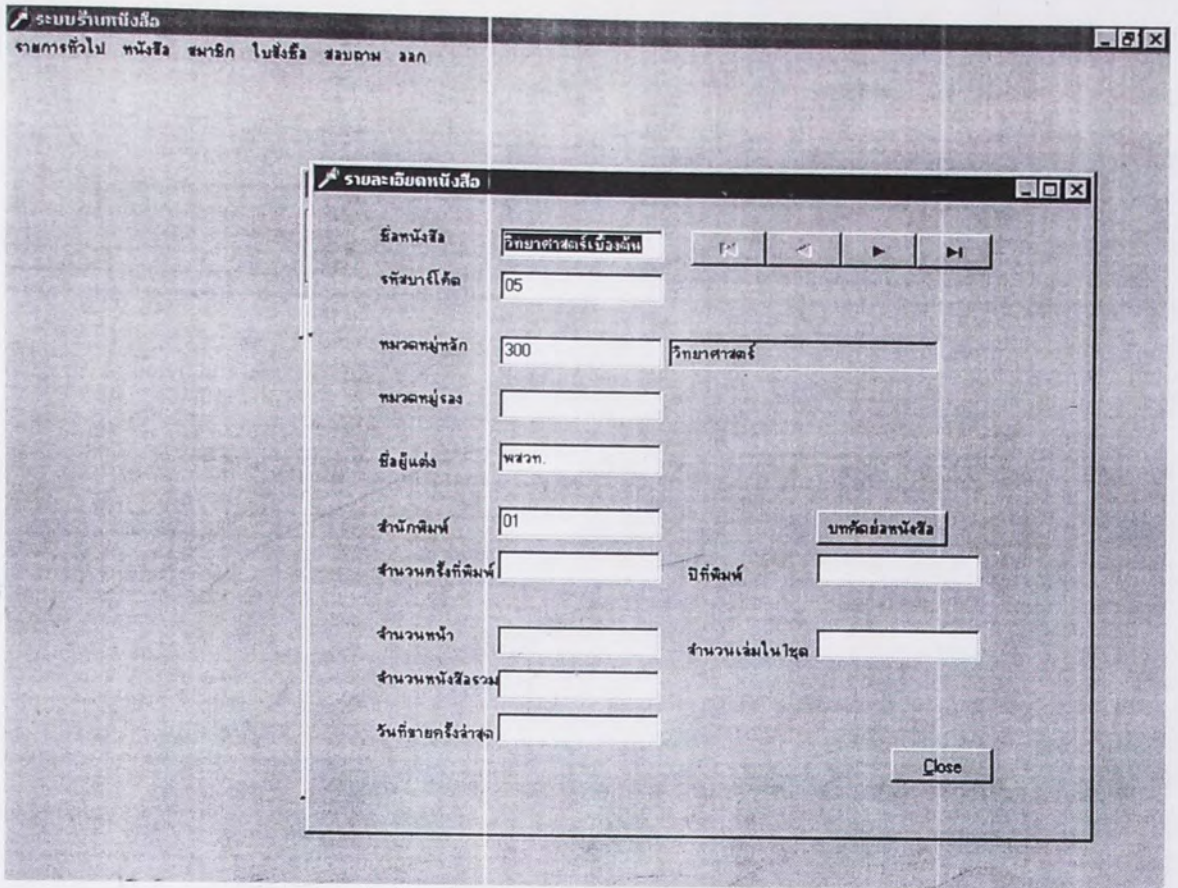
จากโปรแกรมสามารถสอบถามข้อมูลได้โดยเลือกเงื่อนไขได้ 3 เงื่อนไขคือ

หมวดหมู่หนังสือ

ชื่อหนังสือ ชื่อผู้แต่ง สำนักพิมพ์

บาร์โค้ด

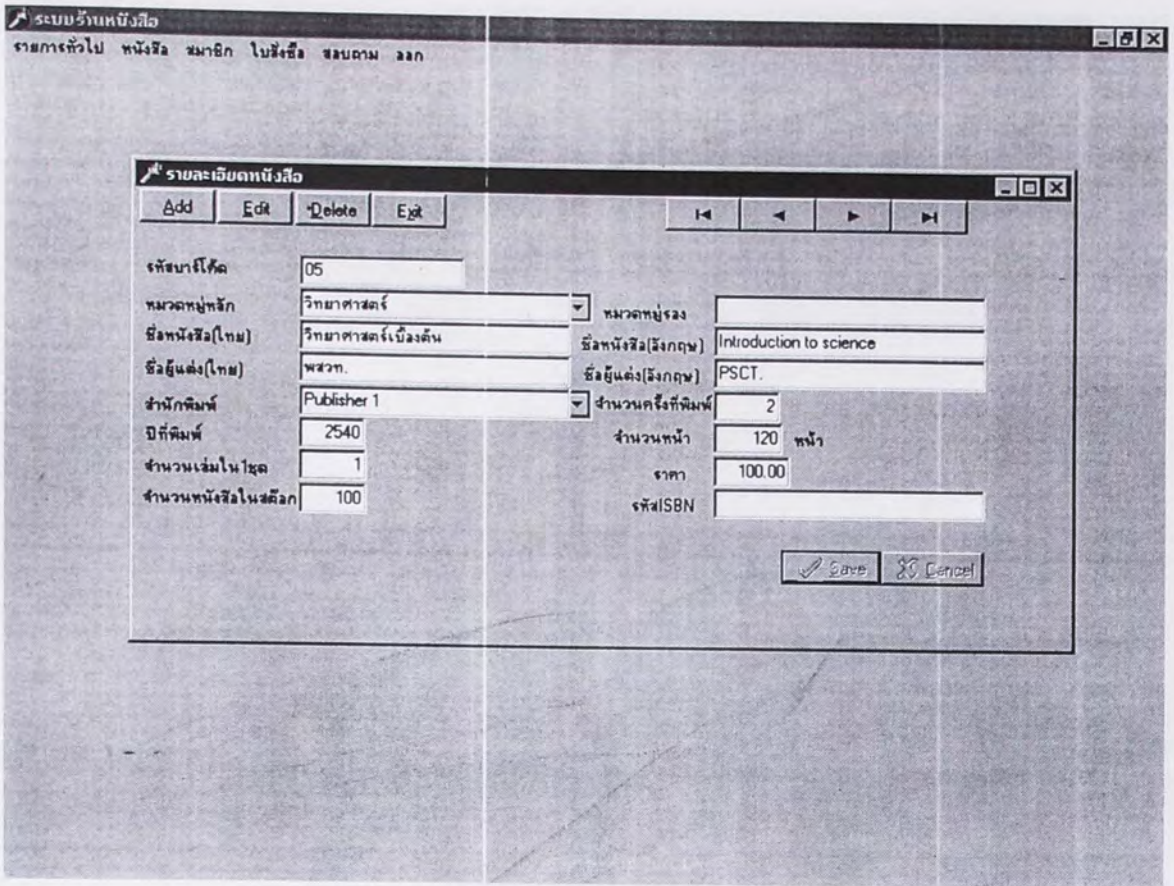
เมื่อเข้าไปในส่วนการค้นหาข้อมูล ให้ใส่เงื่อนไขการค้นหาแล้วกดปุ่ม Select เพื่อทำการค้นหาข้อมูล เมื่อรายชื่อหนังสือตามเงื่อนไขปรากฏบนหน้าจอ สามารถเลือกหนังสือแต่ละเล่มแล้วกดปุ่ม แสดงรายละเอียด เพื่อแสดงรายละเอียดของหนังสือแต่ละเล่ม



รูปที่ 5.10 หน้าต่างแสดงรายละเอียดหนังสือ

กดปุ่ม Close เพื่อปิดหน้าจอแสดงรายละเอียดหนังสือ และกดปุ่ม Exit เมื่อต้องการออกจากโปรแกรมค้นหาหนังสือ

9) โปรแกรมกำหนดรายชื่อหนังสือ



รูปที่ 5.11 หน้าต่างโปรแกรมกำหนดรายชื่อหนังสือ

จากโปรแกรมสามารถเลือกเข้าไปเพิ่มเติม แก้ไข หรือลบข้อมูลได้ โดย

กดปุ่ม Add เมื่อต้องการเพิ่มข้อมูลหนังสือ

กดปุ่ม Edit เมื่อต้องการแก้ไขข้อมูลหนังสือ

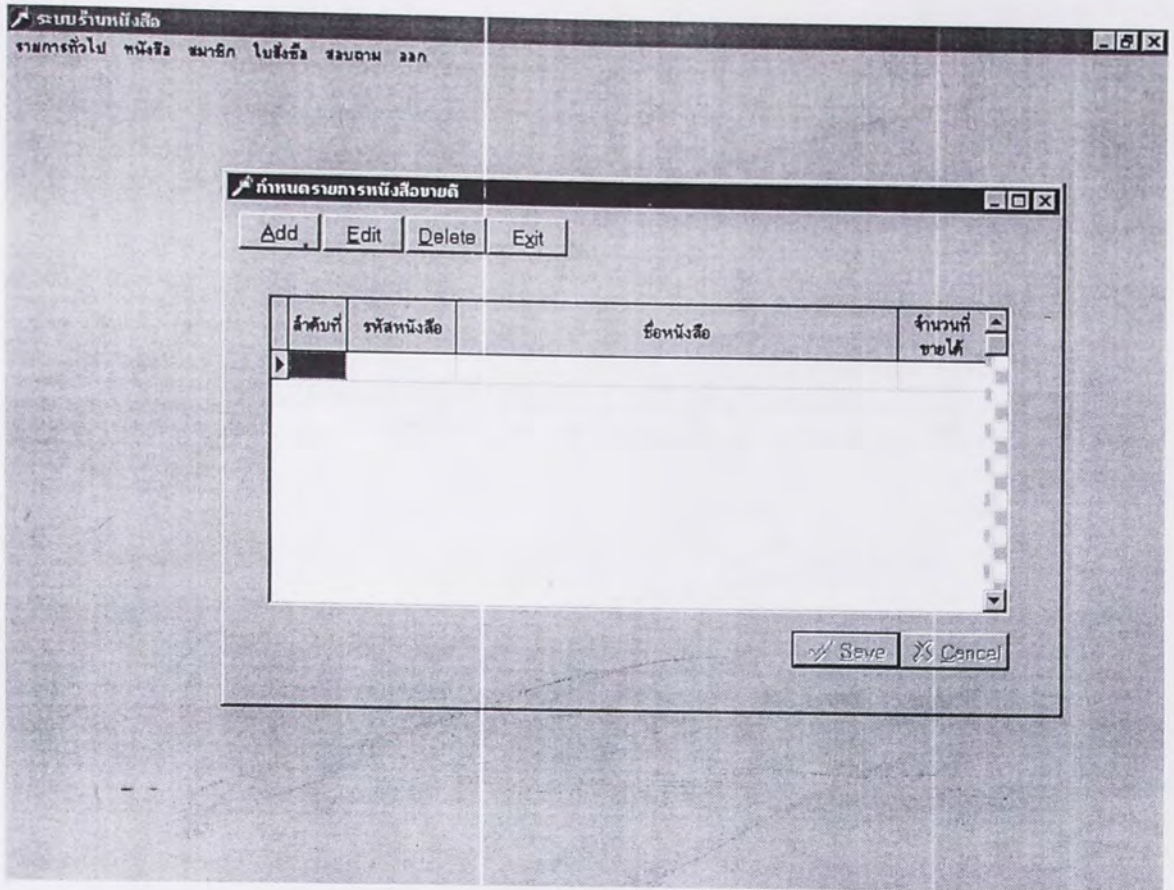
กดปุ่ม Delete เมื่อต้องการแก้ไขข้อมูลหนังสือ

ชุดของปุ่มทางมุมบนด้านขวาใช้ในการเลื่อนข้อมูลแต่ละ Record

เมื่อแก้ไขข้อมูลเสร็จแล้วกดปุ่ม Save เพื่อทำงานบันทึกข้อมูล หรือกดปุ่ม Cancel เมื่อต้องการยกเลิก

การแก้ไขข้อมูล เมื่อทำการแก้ไขข้อมูลหนังสือเสร็จเรียบร้อยแล้วกดปุ่ม Exit เมื่อต้องการออกจากโปรแกรม

11) โปรแกรมกำหนดหนังสือขายดี



รูปที่ 5.13 หน้าต่างโปรแกรมกำหนดหนังสือขายดี

จากโปรแกรมสามารถเลือกเข้าไป เพิ่มเติม แก้ไข หรือลบข้อมูลได้ โดย

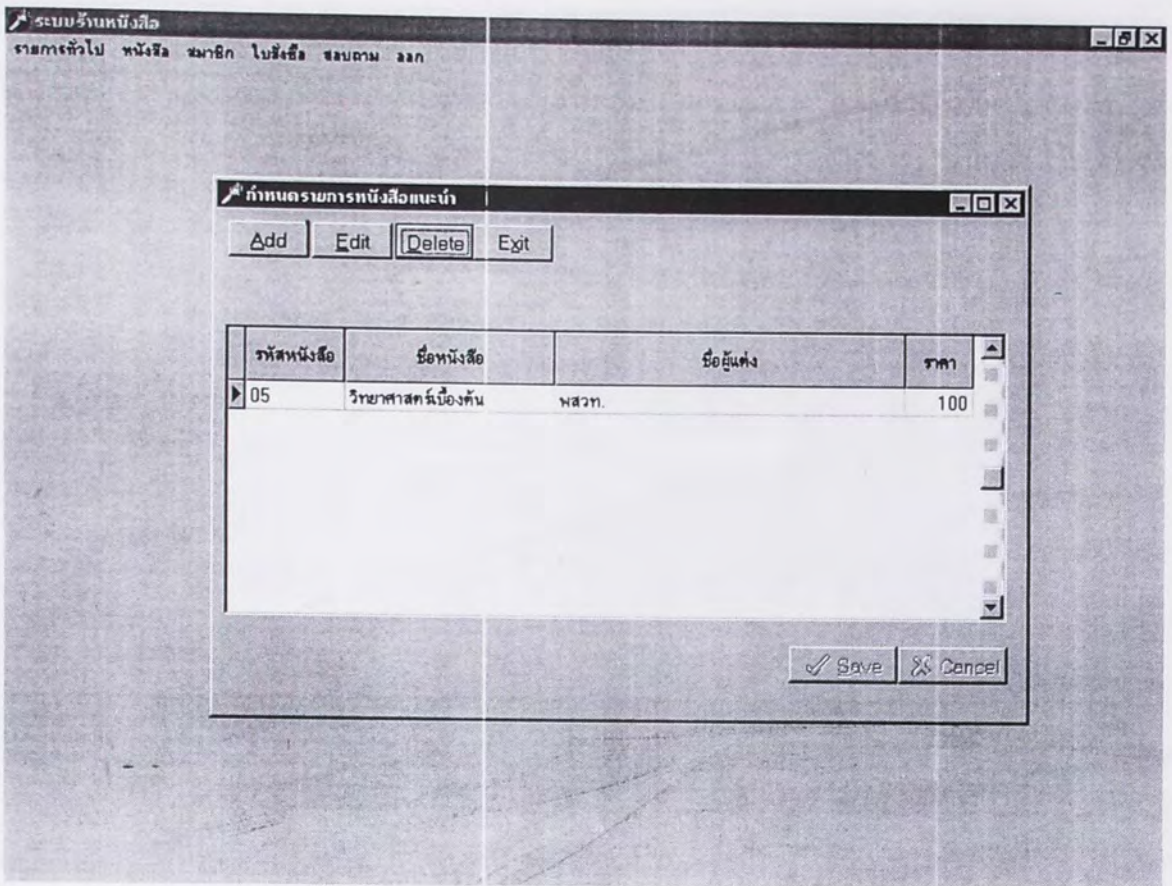
กดปุ่ม Add เมื่อต้องการเพิ่มข้อมูลหนังสือขายดี

กดปุ่ม Edit เมื่อต้องการแก้ไขข้อมูลหนังสือขายดี

กดปุ่ม Delete เมื่อต้องการแก้ไขข้อมูลหนังสือขายดี

เมื่อแก้ไขข้อมูลเสร็จแล้วกดปุ่ม Save เพื่อทำงานบันทึกข้อมูล หรือกดปุ่ม Cancel เมื่อต้องการยกเลิกการแก้ไขข้อมูล เมื่อทำการแก้ไขข้อมูลหนังสือขายดีเสร็จ กดปุ่ม Exit เมื่อต้องการออกจากโปรแกรม

12) โปรแกรมกำหนดหนังสือแนะนำ



รูปที่ 5.14 หน้าต่างโปรแกรมกำหนดหนังสือแนะนำ

จากโปรแกรมสามารถเลือกเข้าไป เพิ่มเติม แก้ไข หรือลบข้อมูลได้ โดย

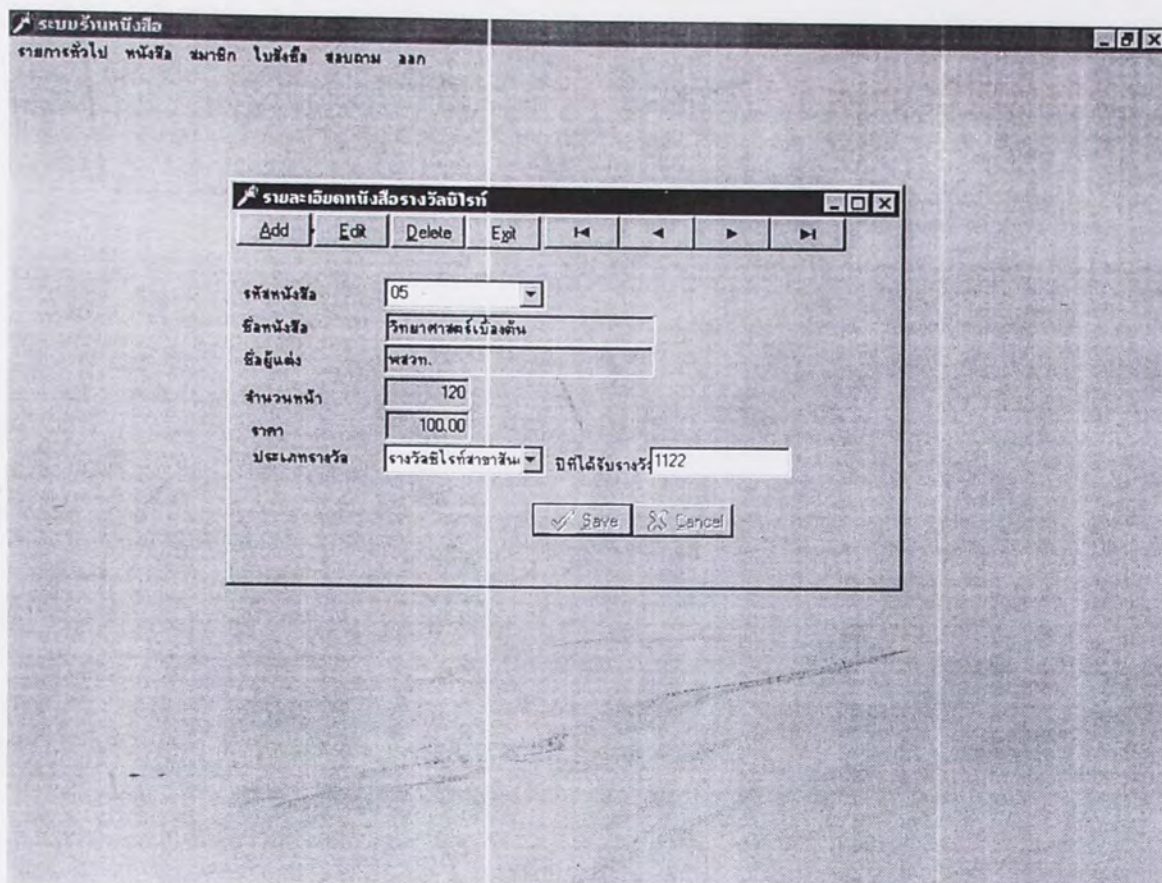
กดปุ่ม Add เมื่อต้องการเพิ่มข้อมูลหนังสือแนะนำ

กดปุ่ม Edit เมื่อต้องการแก้ไขข้อมูลหนังสือแนะนำ

กดปุ่ม Delete เมื่อต้องการแก้ไขข้อมูลหนังสือแนะนำ

เมื่อแก้ไขข้อมูลเสร็จแล้วกดปุ่ม Save เพื่อทำงานบันทึกข้อมูล หรือกดปุ่ม Cancel เมื่อต้องการยกเลิกการแก้ไขข้อมูล เมื่อทำการแก้ไขข้อมูลหนังสือแนะนำเสร็จ กดปุ่ม Exit เมื่อต้องการออกจากโปรแกรม

13) โปรแกรมกำหนดหนังสือรางวัลซีไรต์



รูปที่ 5.15 หน้าต่างโปรแกรมกำหนดหนังสือรางวัลซีไรต์

จากโปรแกรมสามารถเลือกเข้าไปเพิ่มเติม แก้ไข หรือลบข้อมูลได้ โดย

กดปุ่ม Add เมื่อต้องการเพิ่มข้อมูลหนังสือรางวัลซีไรต์

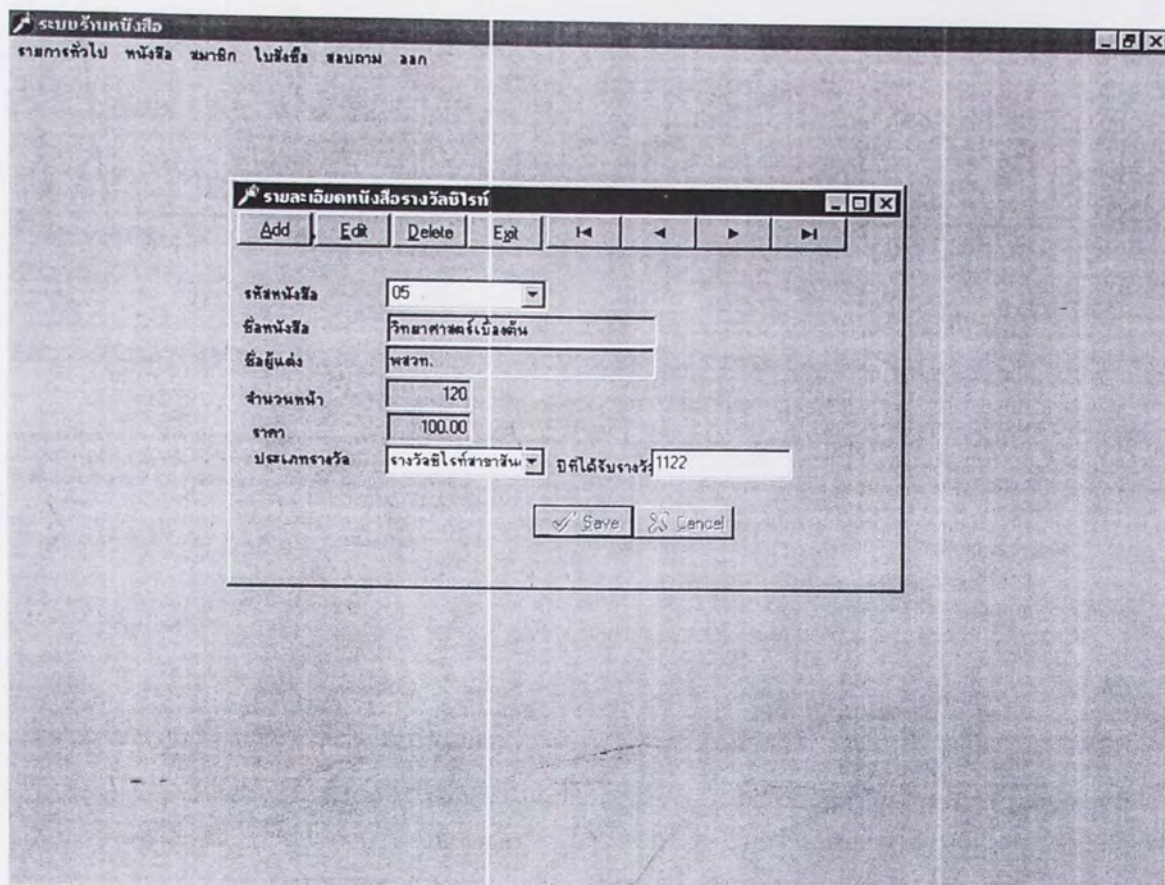
กดปุ่ม Edit เมื่อต้องการแก้ไขข้อมูลหนังสือรางวัลซีไรต์

กดปุ่ม Delete เมื่อต้องการแก้ไขข้อมูลหนังสือรางวัลซีไรต์

เมื่อแก้ไขข้อมูลเสร็จแล้วกดปุ่ม Save เพื่อทำงานบันทึกข้อมูล หรือกดปุ่ม Cancel เมื่อต้องการยกเลิก

การแก้ไขข้อมูล เมื่อทำการแก้ไขข้อมูลหนังสือรางวัลซีไรต์เสร็จ กดปุ่ม Exit เมื่อต้องการออกจากโปรแกรม

14) โปรแกรมกำหนดหนังสือใหม่



รูปที่ 5.16 หน้าต่างโปรแกรมกำหนดหนังสือใหม่

จากโปรแกรมสามารถเลือกเข้าไปเพิ่มเติม แก้ไข หรือลบข้อมูลได้ โดย

กดปุ่ม Add เมื่อต้องการเพิ่มข้อมูลหนังสือใหม่

กดปุ่ม Edit เมื่อต้องการแก้ไขข้อมูลหนังสือใหม่

กดปุ่ม Delete เมื่อต้องการแก้ไขข้อมูลหนังสือใหม่

เมื่อแก้ไขข้อมูลเสร็จแล้วกดปุ่ม Save เพื่อทำงานบันทึกข้อมูล หรือกดปุ่ม Cancel เมื่อต้องการยกเลิก

การแก้ไขข้อมูล เมื่อทำการแก้ไขข้อมูลหนังสือใหม่เสร็จ กดปุ่ม Exit เมื่อต้องการออกจากโปรแกรม

15) โปรแกรมกำหนดข้อมูลสมาชิก

ระบบร้านหนังสือ
รายการทั่วไป

รายละเอียดสมาชิก

Add Edit Delete Exit

รหัสสมาชิก รหัสสมาชิกเก่า

ชื่อ-นามสกุล

ตำแหน่ง/อาชีพ

วันเกิด อายุ เพศ ชาย หญิง

สถานที่ทำงาน

ตำแหน่ง สถานที่ทำงาน

โทรศัพท์ โทรสาร

ที่บ้าน

บ้านเลขที่/หมู่ที่ ตรอก/ซอย

ถนน ตำบล อำเภอ

จังหวัด รหัสไปรษณีย์

E-mail

วันหมดอายุบัตร

ประเภทสมาชิก
 สมาชิกทั่วไป
 สมาชิกผ่านทางInternet

Save Cancel

รูปที่ 5.17 หน้าต่างโปรแกรมกำหนดข้อมูลสมาชิก

จากโปรแกรมสามารถเลือกเข้าไปเพิ่มเติม แก้ไข หรือลบข้อมูลได้ โดย

กดปุ่ม Add เมื่อต้องการเพิ่มข้อมูลสมาชิก

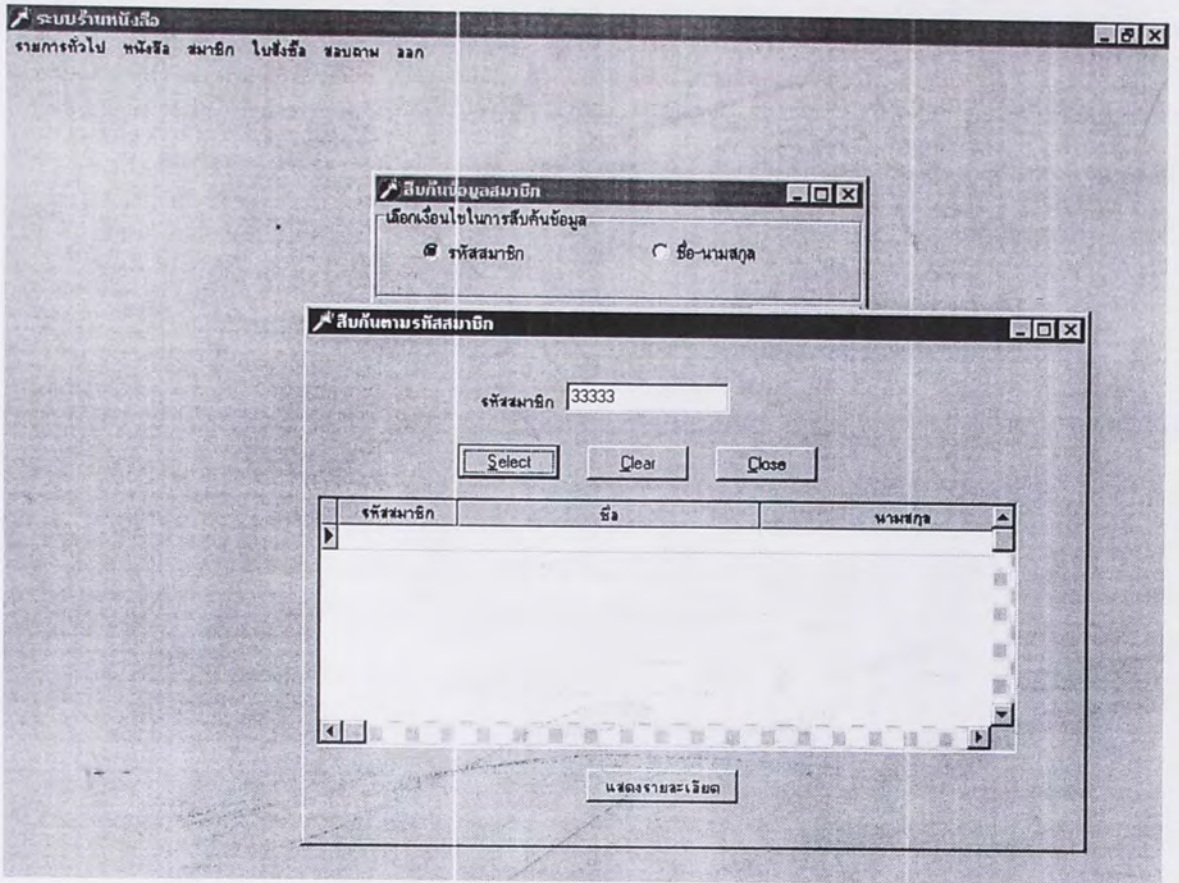
กดปุ่ม Edit เมื่อต้องการแก้ไขข้อมูลสมาชิก

กดปุ่ม Delete เมื่อต้องการแก้ไขข้อมูลสมาชิก

เมื่อแก้ไขข้อมูลเสร็จแล้วกดปุ่ม Save เพื่อทำงานบันทึกข้อมูล หรือกดปุ่ม Cancel เมื่อต้องการยกเลิก

การแก้ไขข้อมูล เมื่อทำการแก้ไขข้อมูลสมาชิกเสร็จ กดปุ่ม Exit เมื่อต้องการออกจากโปรแกรม

16) โปรแกรมสอบถามข้อมูลสมาชิก



รูปที่ 5.18 หน้าต่างโปรแกรมสอบถามข้อมูลหนังสือ

จากโปรแกรมสามารถสอบถามข้อมูลได้โดยเลือกเงื่อนไขได้ 2 เงื่อนไขคือ

รหัสสมาชิก

ชื่อ-นามสกุล

เมื่อเข้าไปในส่วนการค้นหาข้อมูล ให้ใส่เงื่อนไขการค้นหาแล้วกดปุ่ม Select เพื่อทำการค้นหาข้อมูล เมื่อรายชื่อสมาชิกตามเงื่อนไขปรากฏบนหน้าจอ สามารถเลือกสมาชิกแต่ละคนแล้วกดปุ่ม แสดงรายละเอียด เพื่อแสดงรายละเอียดของสมาชิก

ระบบรับทะเบียน
 รายการทั่วไป หนังสือ สมาชิก ใบแจ้งชื่อ สอบถาม อื่นๆ

รายละเอียดสมาชิก

รหัสสมาชิก 22222 รหัสสมาชิกเก่า 1111

ชื่อนามสกุล Ratchadaporn Sinlrskool

ตำแหน่ง Ms

วันเกิด 11/11/71 อายุ 27 เพศ ชาย หญิง

สถานที่ทำงาน

ตำแหน่ง dfgdf สถานที่ทำงาน dfgdf

รหัสจังหวัด dfgdf

โทรศัพท์ dfg โทรสาร dfgdf

ที่บ้าน

บ้านเลขที่/หมู่ที่ dfgdf เลข/ชาย dfg

ถนน fg ตำบล dfg อำเภอ fg

จังหวัด dfg อีเมล dfg

E-mail dfgdf

วันหมดอายุบัตร 11/11/98

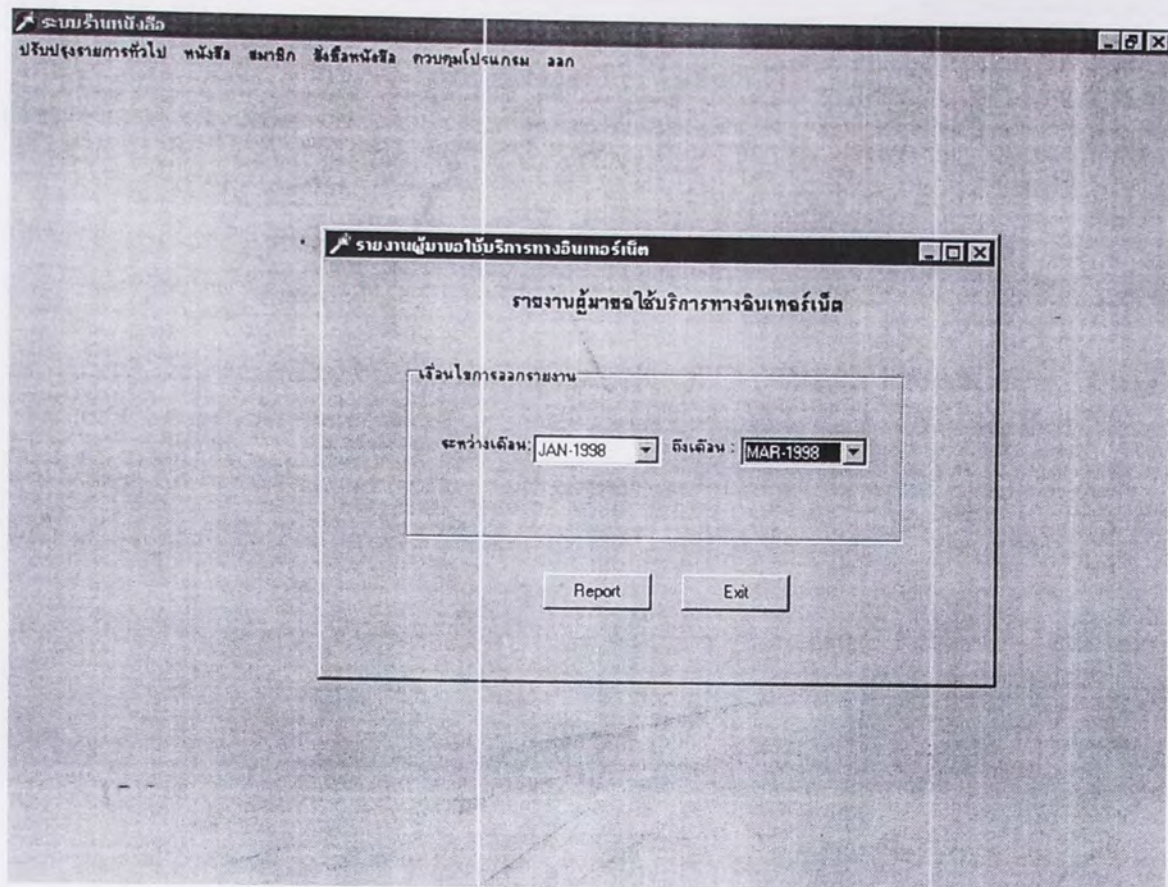
ประเภทสมาชิก
 สมาชิกทั่วไป
 สมาชิกผ่านทางInternet

Close

รูปที่ 5.19 หน้าต่างแสดงรายละเอียดสมาชิก

กดปุ่ม Close เพื่อปิดหน้าจอแสดงรายละเอียดสมาชิก และกดปุ่ม Exit เมื่อต้องการออกจากโปรแกรมค้นหาสมาชิก

17) โปรแกรมรายงานผู้มาขอใช้บริการทางอินเทอร์เน็ต



รูปที่ 5.20 หน้าต่างโปรแกรมออกรายงานผู้มาขอใช้บริการทางอินเทอร์เน็ต

จากโปรแกรมสามารถเลือกช่วงเวลาในการออกรายงานได้ เมื่อเลือกช่วงเวลาในการออกรายงานได้แล้วกดปุ่ม Report เพื่อสั่งพิมพ์รายงานตามรูปที่ 5.21 หรือกดปุ่ม Exit เมื่อต้องการออกจากระบบ

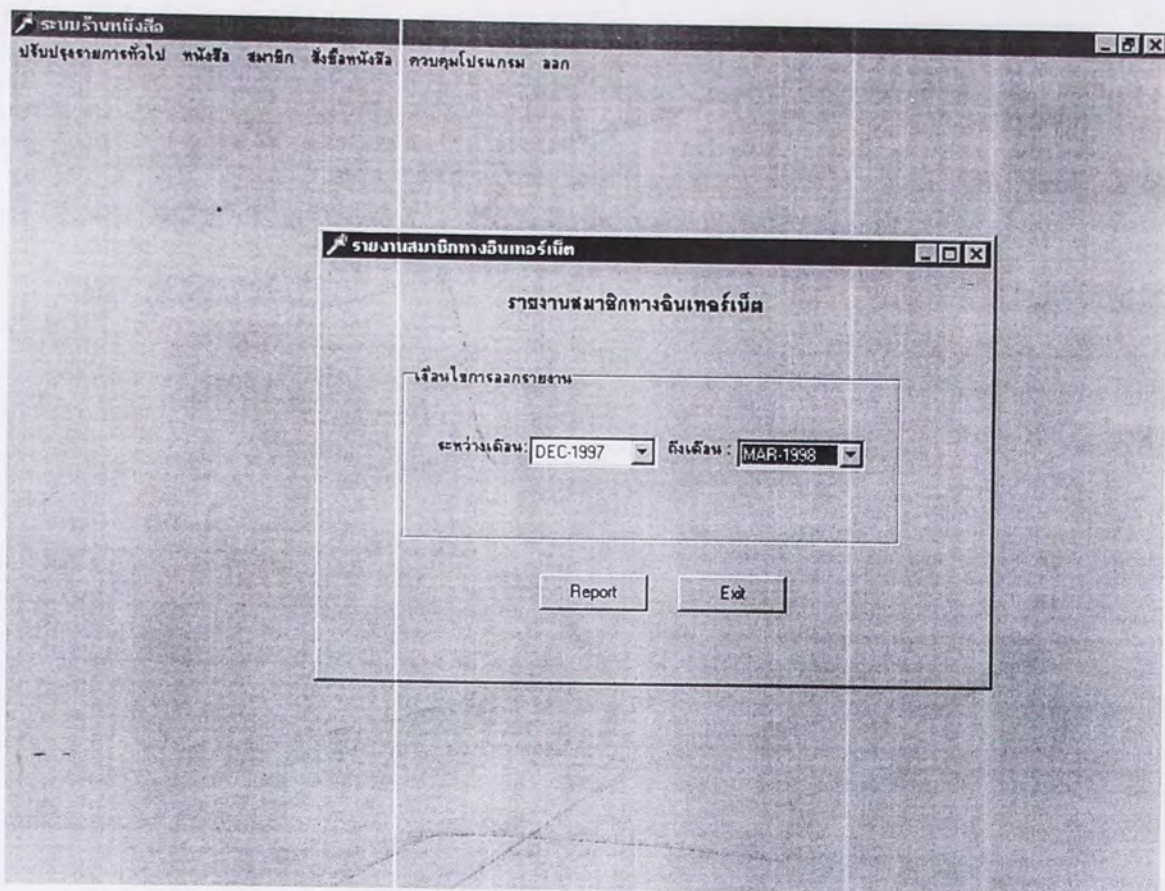
รายงานผู้มาขอใช้บริการทางอินเทอร์เน็ต 234

เดือนปี	จำนวนผู้มาขอใช้บริการ
JAN-1998	2
MAR-1998	1
รวม	3

Page 1 of 1

รูปที่ 5.21 หน้าต่างแสดงรายงานผู้มาขอใช้บริการทางอินเทอร์เน็ต

18) โปรแกรมรายงานสมาชิกทางอินเทอร์เน็ต



รูปที่ 5.22 หน้าต่างโปรแกรมรายงานสมาชิกทางอินเทอร์เน็ต

จากโปรแกรมสามารถเลือกช่วงเวลาในการออกรายงานได้ เมื่อเลือกช่วงเวลาในการออกรายงานได้แล้วกดปุ่ม Report เพื่อสั่งพิมพ์รายงานตามรูปที่ 2.23 หรือกดปุ่ม Exit เมื่อต้องการออกจากระบบ

รายงานสมาชิกทางอินเทอร์เน็ต			
เดือนปีเพช (คณ)	ชาย	หญิง	รวม
DEC-1997	0	1	1
JAN-1998	2	1	3
MAR-1998	1	0	1
รวม	3	2	5

Page 1 of 1

รูปที่ 5.23 หน้าต่างแสดงรายงานสมาชิกทางอินเทอร์เน็ต

19) โปรแกรมแก้ไขสถานะการจ่ายเงิน

ระบบร้านหนังสือ
รายการทั่วไป หนังสือ สมาชิก ใบสั่งซื้อ สอบถาม ลาก

แก้ไขสถานะการจ่ายเงิน

แก้ไข Exit

เลขที่ใบสั่งซื้อ 01 วันที่สั่งซื้อ 01/01/1998

รหัสสมาชิก 1111

ชื่อ-นามสกุล 1111 11

ที่อยู่ ซอย ถนน

ตำบล อำเภอ

จังหวัด รหัสไปรษณีย์

โทรศัพท์ E-mail

รหัส	ชื่อหนังสือ	จำนวนที่สั่งซื้อ	ราคารวม
▶ 01	book1	1	

จำนวน 100.00

ส่วนลด 5.00

ราคารวม 100.00

ประเภทการจ่าย จ่ายด้วยบัตรเครดิต รายละเอียด

สถานะการจ่าย 122

Save Cancel

รูปที่ 5.24 หน้าต่างโปรแกรมแก้ไขสถานะการจ่ายเงิน

จากโปรแกรมสามารถเลือกเข้าไปเพิ่มเติม แก้ไข หรือลบข้อมูลได้ โดย

กดปุ่ม Edit เมื่อต้องการแก้ไขข้อมูลสถานะการจ่ายเงิน

ชุดของปุ่มทางมุมบนด้านขวาใช้ในการเลื่อนข้อมูลแต่ละ Record

เมื่อแก้ไขข้อมูลเสร็จแล้วกดปุ่ม Save เพื่อทำงานบันทึกข้อมูล หรือกดปุ่ม Cancel เมื่อต้องการยกเลิก

การแก้ไขข้อมูล เมื่อทำการแก้ไขข้อมูลสถานะการจ่ายเงินเสร็จเรียบร้อยแล้วกดปุ่ม Exit เมื่อต้องการ

ออกจากโปรแกรม

20) โปรแกรมการสั่งซื้อหนังสือ

ระบบรับหนังสือ
รายการทั่วไป หนังสือ สมาชิก ใบสั่งซื้อ สอบถาม ฯลฯ

รายละเอียดการสั่งซื้อ

Add Edit Delete Exit

เลขที่ใบสั่งซื้อ: 01 วันที่สั่งซื้อ: 01/01/1998
 รหัสสมาชิก: 1111
 ชื่อ-นามสกุล: 1111 11
 ที่อยู่: หมู่: ถนน: ตำบล: อำเภอ: จังหวัด: รหัสไปรษณีย์: โทรศัพท์: E-mail:

รหัส	ชื่อหนังสือ	จำนวนที่สั่งซื้อ	ราคารวม
01	book1	1	

ค่าขนส่ง: 100.00
 ส่วนลด: 5.00
 ราคารวม: 100.00
 ประเภทการจ่าย: จ่ายด้วยบัตรเครดิต จ่ายสดเพียง
 สถานะการจ่าย: 122

Save Cancel

รูปที่ 5.25 หน้าต่างโปรแกรมสอบถามข้อมูลการสั่งซื้อหนังสือ

จากโปรแกรมสามารถเลือกเข้าไป เพิ่มเติม แก้ไข หรือลบข้อมูลได้ โดย

กดปุ่ม Add เมื่อต้องการเพิ่มข้อมูลการสั่งซื้อหนังสือ

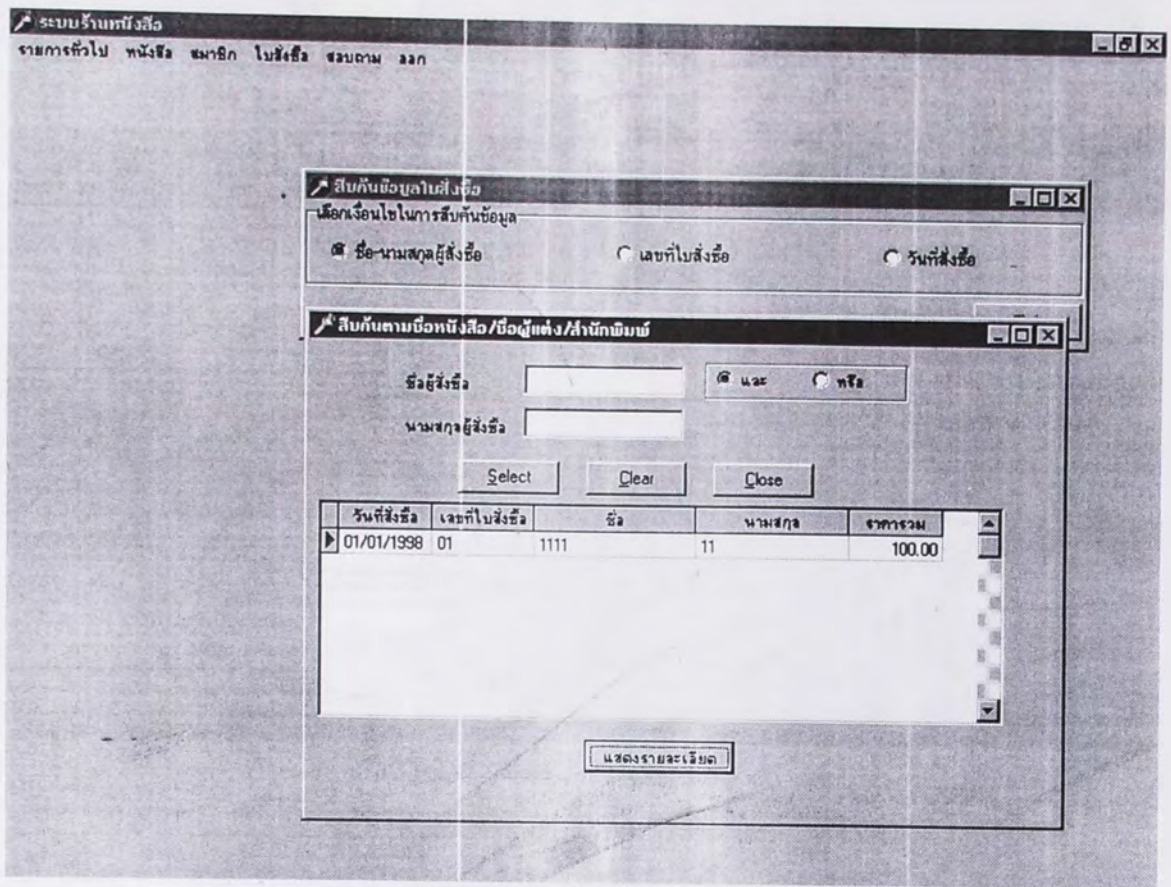
กดปุ่ม Edit เมื่อต้องการแก้ไขข้อมูลการสั่งซื้อหนังสือ

กดปุ่ม Delete เมื่อต้องการแก้ไขข้อมูลการสั่งซื้อหนังสือ

เมื่อแก้ไขข้อมูลเสร็จแล้วกดปุ่ม Save เพื่อทำงานบันทึกข้อมูล หรือกดปุ่ม Cancel เมื่อต้องการยกเลิก

การแก้ไขข้อมูล เมื่อทำการแก้ไขข้อมูลการสั่งซื้อหนังสือเสร็จ กดปุ่ม Exit เมื่อต้องการออกจากโปรแกรม

21) โปรแกรมสอบถามข้อมูลใบสั่งซื้อ



รูปที่ 5.26 หน้าต่างโปรแกรมสอบถามข้อมูลใบสั่งซื้อ

จากโปรแกรมสามารถสอบถามข้อมูลได้โดยเลือกเงื่อนไขได้ 3 เงื่อนไขคือ

ชื่อ-นามสกุลผู้สั่งซื้อ

เลขที่ใบสั่งซื้อ

วันที่สั่งซื้อ

เมื่อเข้าไปในส่วนการค้นหาข้อมูล ให้ใส่เงื่อนไขการค้นหาแล้วกดปุ่ม Select เพื่อทำการค้นหาข้อมูล เมื่อรายการใบสั่งซื้อตามเงื่อนไขปรากฏบนหน้าจอ สามารถเลือกใบสั่งซื้อแต่ละใบแล้วกดปุ่ม แสดงรายละเอียด เพื่อแสดงรายละเอียดของใบสั่งซื้อ

ระบบร้านหนังสือ
รายการสั่งซื้อ

เลขที่ใบสั่งซื้อ 01 วันที่สั่งซื้อ 01/01/1998

รหัสสมาชิก 1111

ชื่อหนังสือ 1111 11

ที่อยู่ ซอย ถนน

ตำบล อำเภอ

จังหวัด รหัสไปรษณีย์

โทรศัพท์ E-mail

รหัส	ชื่อหนังสือ	จำนวนที่สั่งซื้อ	ราคารวม
01	book1	1	

ค่าขนส่ง 100.00

ส่วนลด 5.00

ราคารวม 100.00

ประเภทการจ่าย จ่ายด้วยบัตรเครดิต จ่ายจะเริ่มต้น

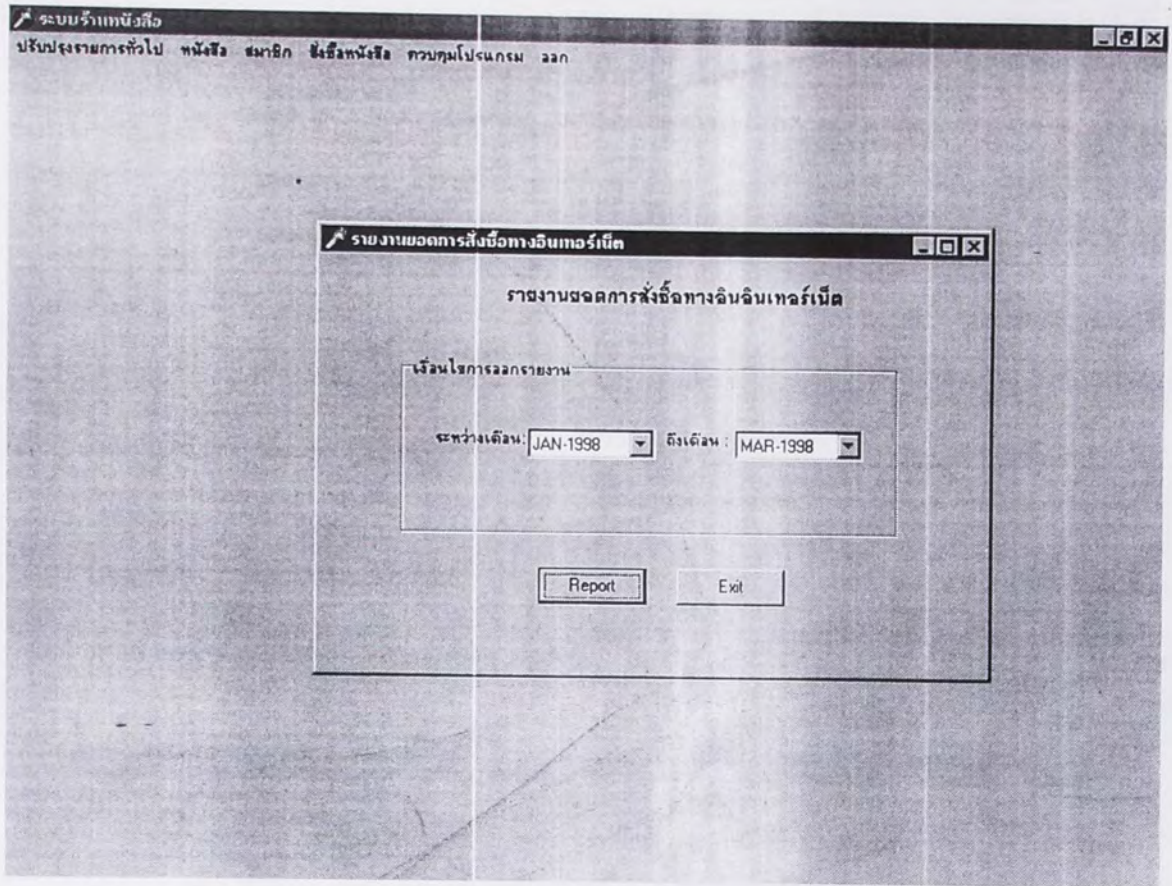
สถานะการจ่าย 122

Close

รูปที่ 5.27 หน้าต่างแสดงรายละเอียดใบสั่งซื้อ

กดปุ่ม Close เพื่อปิดหน้าจอแสดงรายละเอียดใบสั่งซื้อ และกดปุ่ม Exit เมื่อต้องการออกจากโปรแกรมใบสั่งซื้อ

22) โปรแกรมรายงานยอดการสั่งซื้อทางอินเทอร์เน็ต



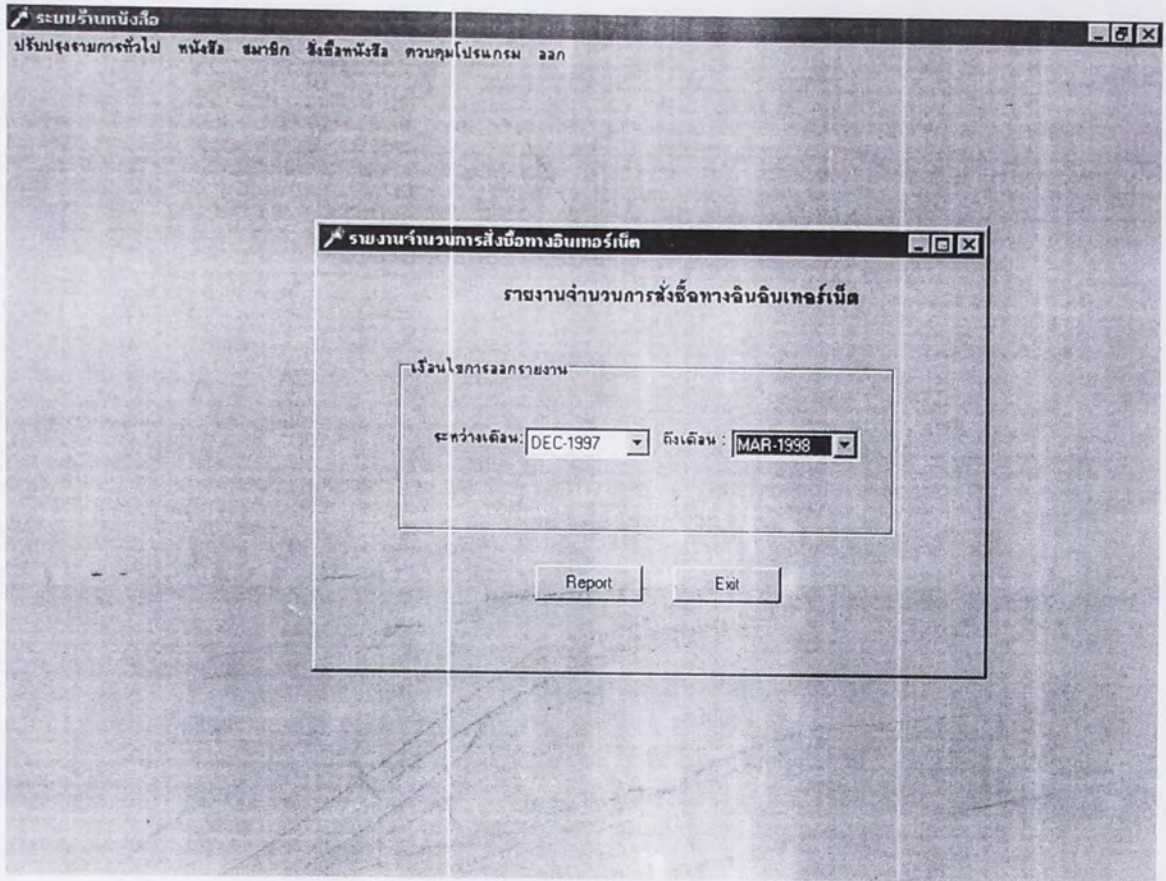
รูปที่ 5.28 หน้าต่างโปรแกรมเพื่อออกรายงานยอดการสั่งซื้อทางอินเทอร์เน็ต

จากโปรแกรมสามารถเลือกช่วงเวลาในการออกรายงานได้ เมื่อเลือกช่วงเวลาในการออกรายงานได้แล้วกดปุ่ม Report เพื่อสั่งพิมพ์รายงานตามรูปที่ 5.29 หรือกดปุ่ม Exit เมื่อต้องการออกจากระบบ

รายงานยอดการสั่งซื้อทางอินเทอร์เน็ต 2.25			
เดือนปี	สั่งซื้อทั่วไป	สั่งซื้อผ่านอินเทอร์เน็ต	รวม
JAN-1998	2	1	3
MAR-1998	1	0	1
รวม	3	1	4

รูปที่ 5.29 หน้าต่างแสดงรายงานยอดการสั่งซื้อทางอินเทอร์เน็ต

23) โปรแกรมรายงานจำนวนการสั่งซื้อทางอินเทอร์เน็ต



รูปที่ 5.30 หน้าต่างโปรแกรมเพื่อรายงานจำนวนการสั่งซื้อทางอินเทอร์เน็ต

จากโปรแกรมสามารถเลือกช่วงเวลาในการออกรายงานได้ เมื่อเลือกช่วงเวลาในการออกรายงานได้แล้ว กดปุ่ม Report เพื่อสั่งพิมพ์รายงานตามรูปที่ 5.31 หรือกดปุ่ม Exit เมื่อต้องการออกจากระบบ

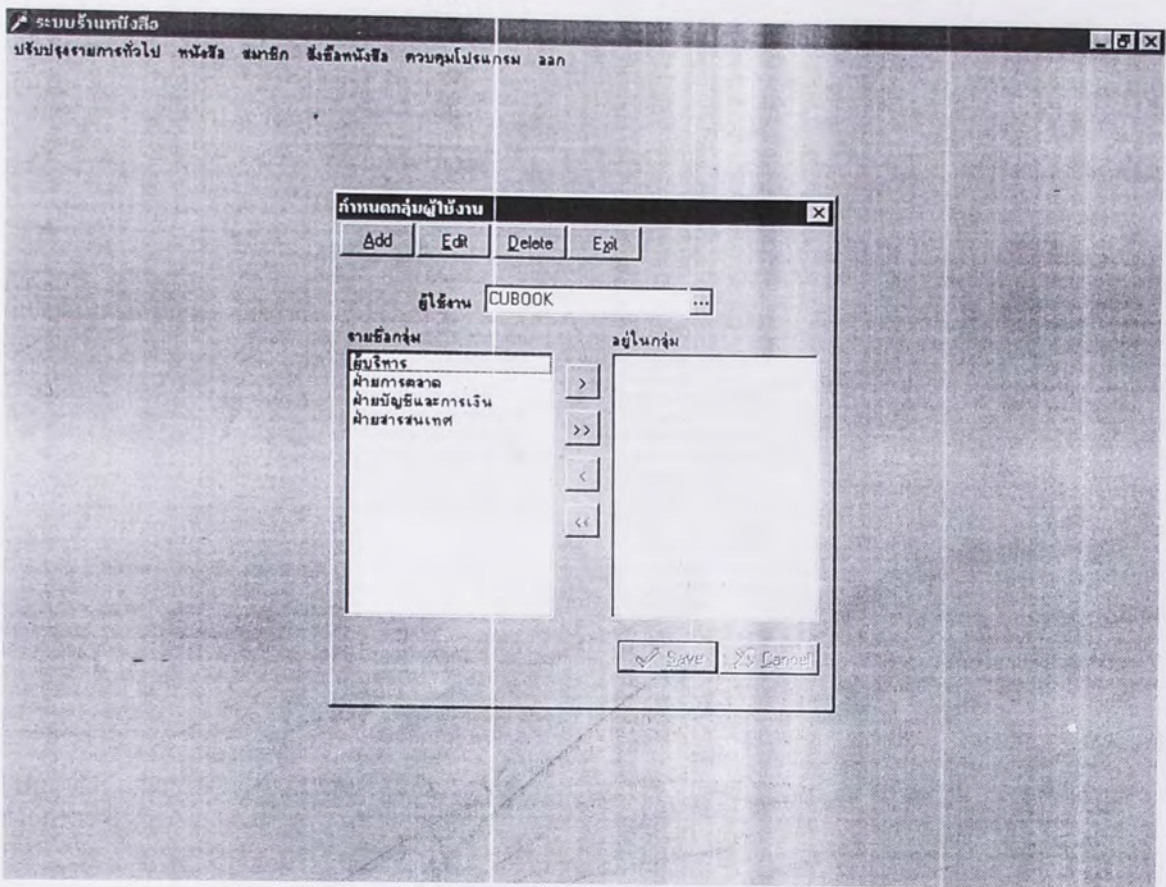
รายงานจำนวนการสั่งซื้อทางอินเทอร์เน็ต 220			
เดือนปี	สั่งซื้อทั่วไป	สั่งซื้อผ่านอินเทอร์เน็ต	รวม
DEC-1997	0	1	1
JAN-1998	2	1	3
MAR-1998	1	0	1
รวม	3	2	5

รูปที่ 5.31 หน้าต่างแสดงรายงานจำนวนการสั่งซื้อทางอินเทอร์เน็ต

เมื่อต้องการออกจากระบบสำนักงานเลือกเมนู ออก และเลือกออกจากระบบ ระบบจะยืนยันความต้องการในการออกจากระบบอีกครั้งถ้าตอบตกลงก็จะออกจากระบบ

5.2 ต้นแบบโปรแกรมควบคุมการใช้งานโปรแกรม

1) โปรแกรมกำหนดกลุ่มผู้ใช้งาน



รูปที่ 5.32 หน้าต่างโปรแกรมกำหนดกลุ่มผู้ใช้งาน

จากโปรแกรมสามารถเลือกเข้าไปเพิ่มเติม แก้ไข หรือลบข้อมูลได้ โดย

กดปุ่ม Add เมื่อต้องการเพิ่มข้อมูลกลุ่มผู้ใช้งาน

กดปุ่ม Edit เมื่อต้องการแก้ไขข้อมูลกลุ่มผู้ใช้งาน

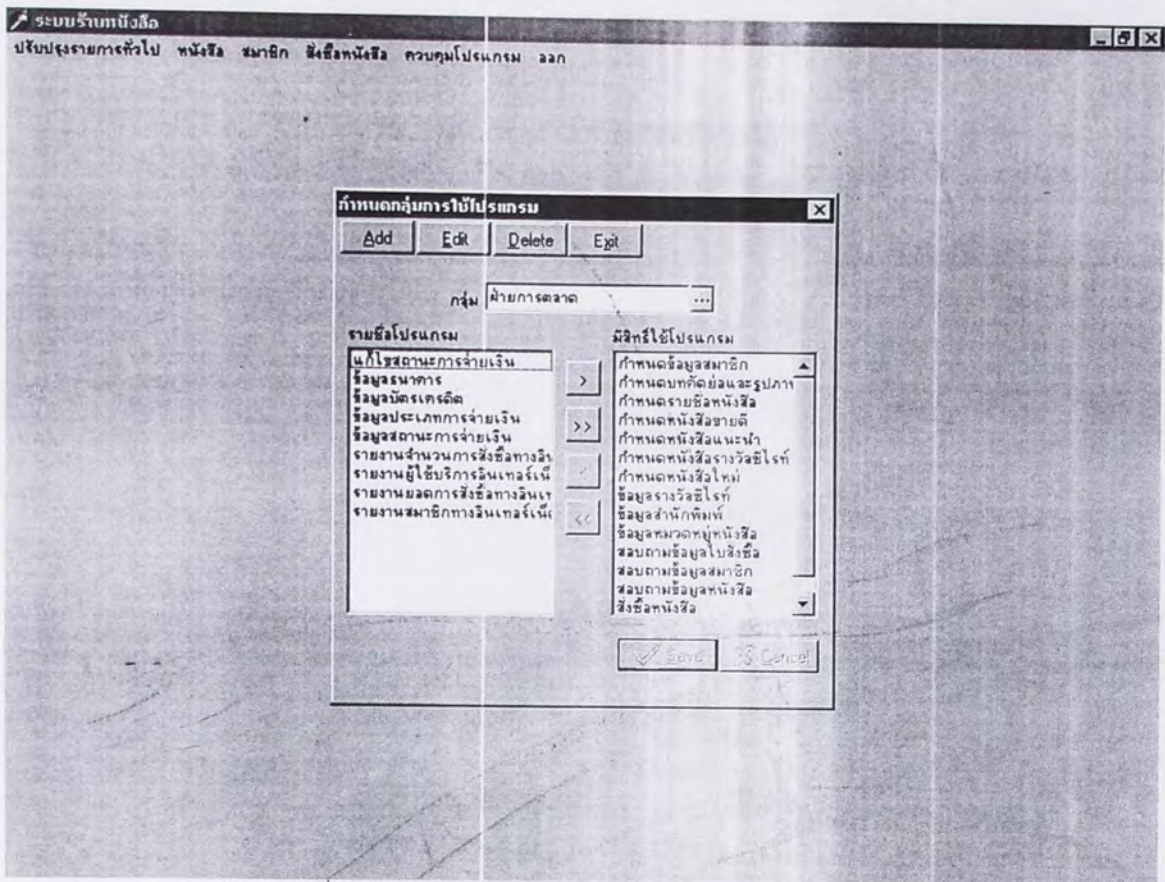
กดปุ่ม Delete เมื่อต้องการแก้ไขข้อมูลกลุ่มผู้ใช้งาน

การเลือกกลุ่มของผู้ใช้งานโดยเลือกชื่อกลุ่มแล้วกดลูกศรเพื่อทำการเลือกเมื่อแก้ไขข้อมูลเสร็จแล้วกดปุ่ม

Save เพื่อทำงานบันทึกข้อมูล หรือกดปุ่ม Cancel เมื่อต้องการยกเลิกการแก้ไขข้อมูล เมื่อทำการแก้ไขข้อมูล

กลุ่มของผู้ใช้งานเสร็จ กดปุ่ม Exit เมื่อต้องการออกจากโปรแกรม

2) โปรแกรมกำหนดสิทธิในการใช้งาน



รูปที่ 5.33 หน้าต่างโปรแกรมกำหนดสิทธิในการใช้งาน

จากโปรแกรมสามารถเลือกเข้าไป เพิ่มเติม แก้ไข หรือลบข้อมูลได้ โดย

กดปุ่ม Add เมื่อต้องการเพิ่มข้อมูลกำหนดสิทธิในการใช้งาน

กดปุ่ม Edit เมื่อต้องการแก้ไขข้อมูลกำหนดสิทธิในการใช้งาน

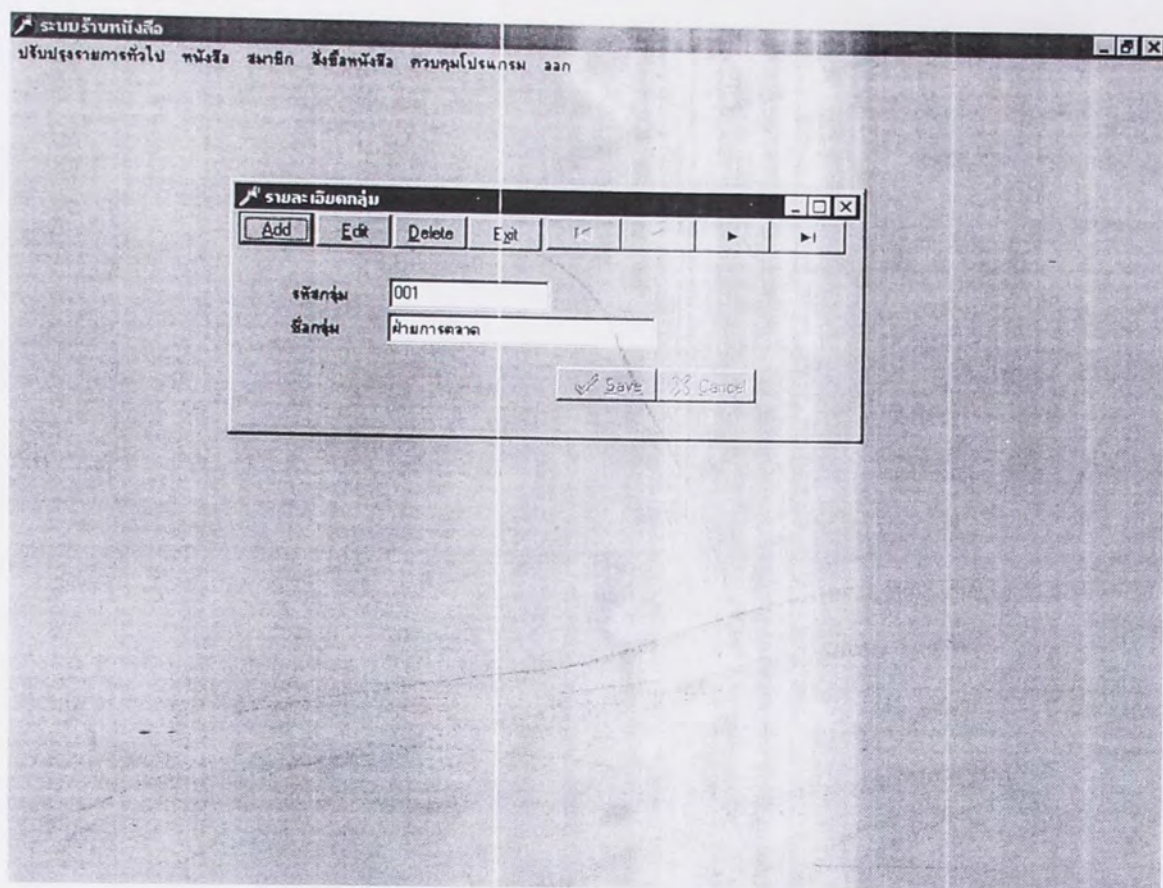
กดปุ่ม Delete เมื่อต้องการแก้ไขข้อกำหนดสิทธิในการใช้งาน

การเลือกโปรแกรมโดยเลือกชื่อโปรแกรมแล้วกดลูกศรเพื่อทำการเลือกเมื่อแก้ไขข้อมูลเสร็จแล้วกดปุ่ม Save

เพื่อทำงานบันทึกข้อมูล หรือกดปุ่ม Cancel เมื่อต้องการยกเลิกการแก้ไขข้อมูล เมื่อทำการแก้ไขข้อมูลสิทธิ

ในการใช้งานโปรแกรมเสร็จ กดปุ่ม Exit เมื่อต้องการออกจากโปรแกรม

3) โปรแกรมกำหนดรายชื่อกลุ่ม



รูปที่5.34 หน้าต่างโปรแกรมกำหนดรายชื่อกลุ่ม

จากโปรแกรมสามารถเลือกเข้าไป เพิ่มเติม แก้ไข หรือลบข้อมูลได้ โดย

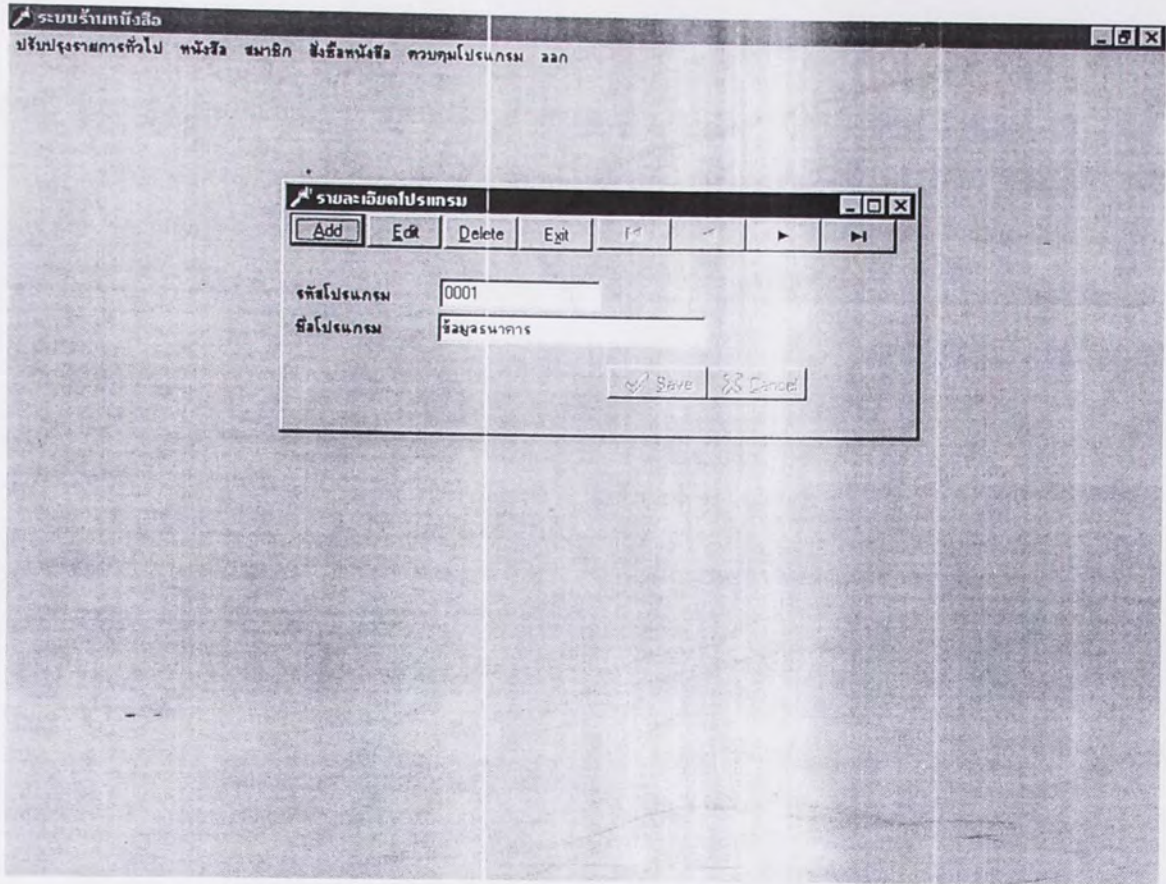
กดปุ่ม Add เมื่อต้องการเพิ่มข้อมูลชื่อกลุ่ม

กดปุ่ม Edit เมื่อต้องการแก้ไขข้อมูลชื่อกลุ่ม

กดปุ่ม Delete เมื่อต้องการแก้ไขข้อมูลชื่อกลุ่ม

เมื่อแก้ไขข้อมูลเสร็จแล้วกดปุ่ม Save เพื่อทำงานบันทึกข้อมูล หรือกดปุ่ม Cancel เมื่อต้องการยกเลิกการแก้ไขข้อมูล กดปุ่ม Exit เมื่อต้องการออกจากโปรแกรม

4) โปรแกรมกำหนดรายชื่อโปรแกรม



รูปที่ 5.35 หน้าต่างโปรแกรมกำหนดรายชื่อโปรแกรม

จากโปรแกรมสามารถเลือกเข้าไปเพิ่มเติม แก้ไข หรือลบข้อมูลได้ โดย

กดปุ่ม Add เมื่อต้องการเพิ่มข้อมูลชื่อโปรแกรม

กดปุ่ม Edit เมื่อต้องการแก้ไขข้อมูลชื่อโปรแกรม

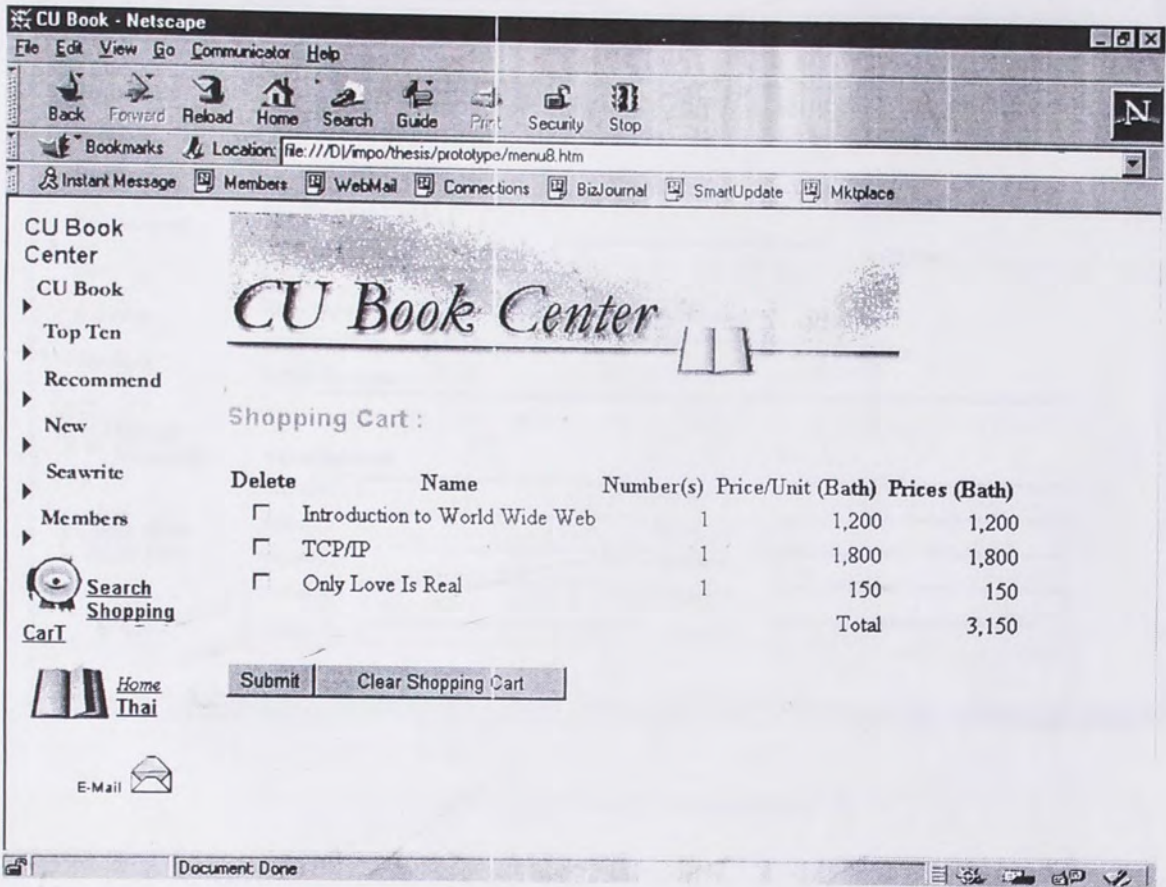
กดปุ่ม Delete เมื่อต้องการแก้ไขข้อมูลชื่อโปรแกรม

เมื่อแก้ไขข้อมูลเสร็จแล้วกดปุ่ม Save เพื่อทำงานบันทึกข้อมูล หรือกดปุ่ม Cancel เมื่อต้องการยกเลิก

การแก้ไขข้อมูล กดปุ่ม Exit เมื่อต้องการออกจากโปรแกรม

5.3 ต้นแบบโปรแกรมระบบบริการ

1) โปรแกรมสั่งซื้อหนังสือ



รูปที่ 5.36 หน้าต่างโปรแกรมสั่งซื้อหนังสือ

เมื่อเลื่อนเมาส์มาคลิกที่ Shopping CarT จะแสดงรายละเอียดหนังสือที่สั่งซื้อทั้งหมด กดปุ่ม Submit เมื่อต้องการสั่งซื้อหนังสือ

2) โปรแกรมสมัครสมาชิก

CU Book - Netscape

File Edit View Go Communicator Help

Back Forward Reload Home Search Guide Print Security Stop

Bookmarks Location: file:///D:/impo/thesis/prototype/menu8.htm

Instant Message Members WebMail Connections BizJournal SmartUpdate Mktplace

CU Book Center

CU Book

Top Ten

Recommend

New

Scawrite

Members

Search Shopping

CarT

Home Thai

E-Mail

Members

Thai

Old Member Code : _____

Prefix : _____ Name : _____ Last Name : _____

Brithday : _____ Gender : Male Female

Status : Student Worker _____ Others

Office Address : _____

Home Address

Address : _____ Building : _____

Soi : _____ Road : _____

District : _____ Amphur : _____

Provice : _____ Telephone : _____

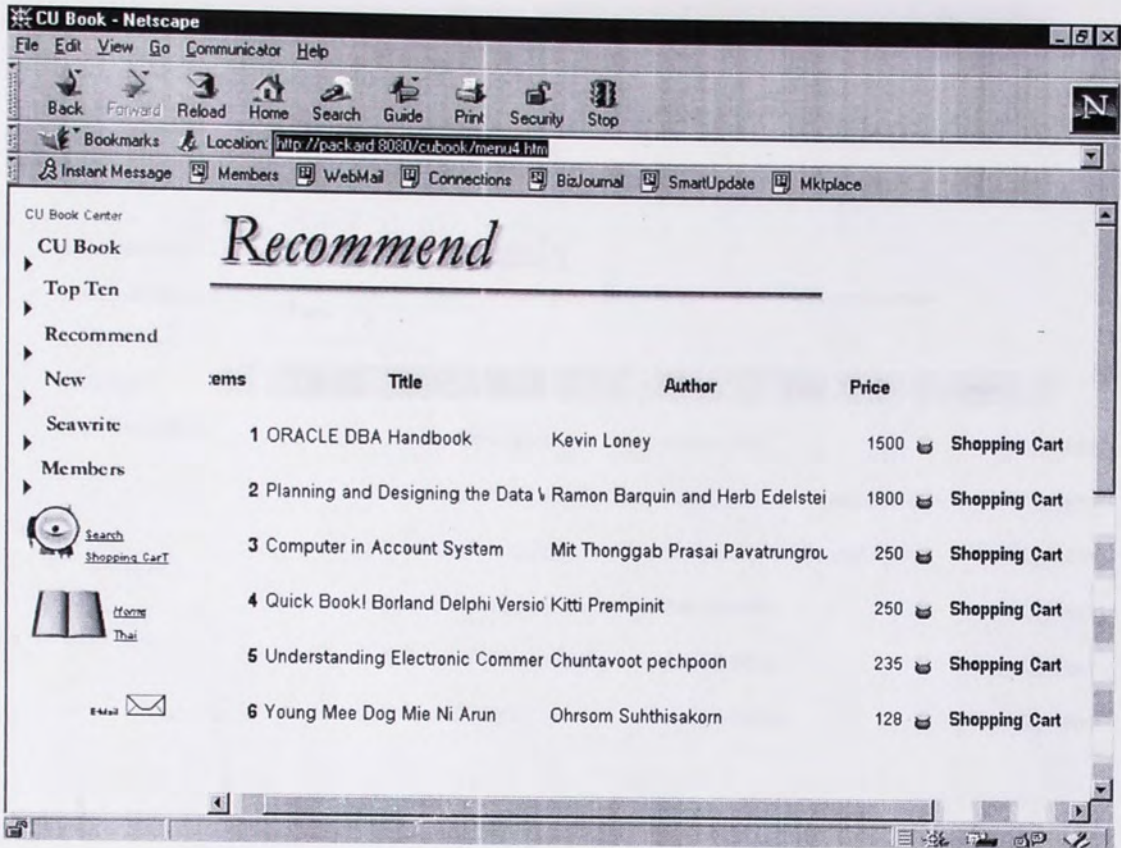
Fax : _____ e-mail : _____

Document: Done

รูปที่ 5.37 หน้าต่างโปรแกรมสมัครสมาชิก

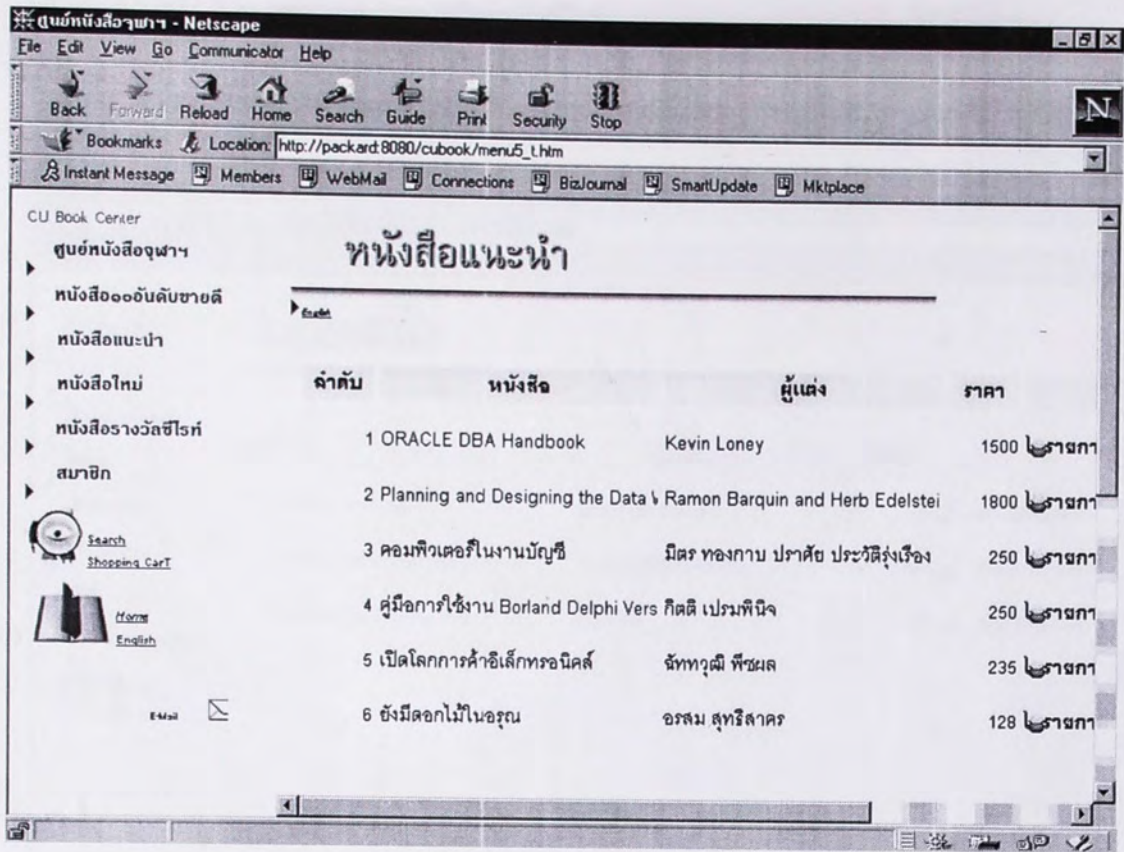
เมื่อใส่ข้อมูลต่างๆเกี่ยวกับสมาชิกแล้วกดปุ่ม Submit เพื่อยืนยันการสมัครสมาชิก

3) โปรแกรมสอบถามหนังสือแนะนำ



รูปที่ 5.38 หน้าต่างแสดงโปรแกรมสอบถามหนังสือแนะนำภาษาอังกฤษ

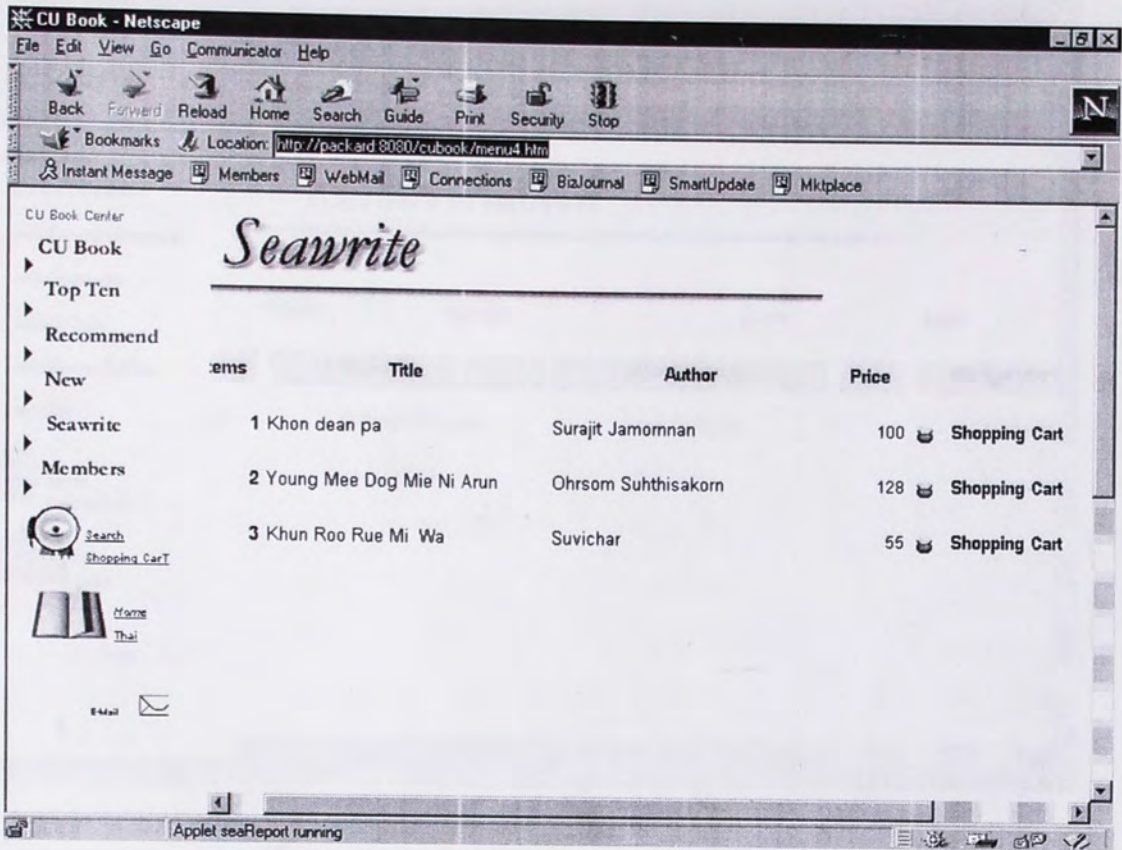
แสดงรายชื่อหนังสือแนะนำภาษาอังกฤษ กรณีที่ต้องการให้มีการแสดงรายชื่อหนังสือเป็นภาษาไทยให้เลื่อนเมาส์ไปคลิกตัวอักษร Thai ที่เชื่อมโยงไปหน้าจอแสดงรายชื่อหนังสือแนะนำภาษาไทย



รูปที่ 5.39 หน้าต่างแสดงโปรแกรมสอบถามหนังสือแนะนำภาษาไทย

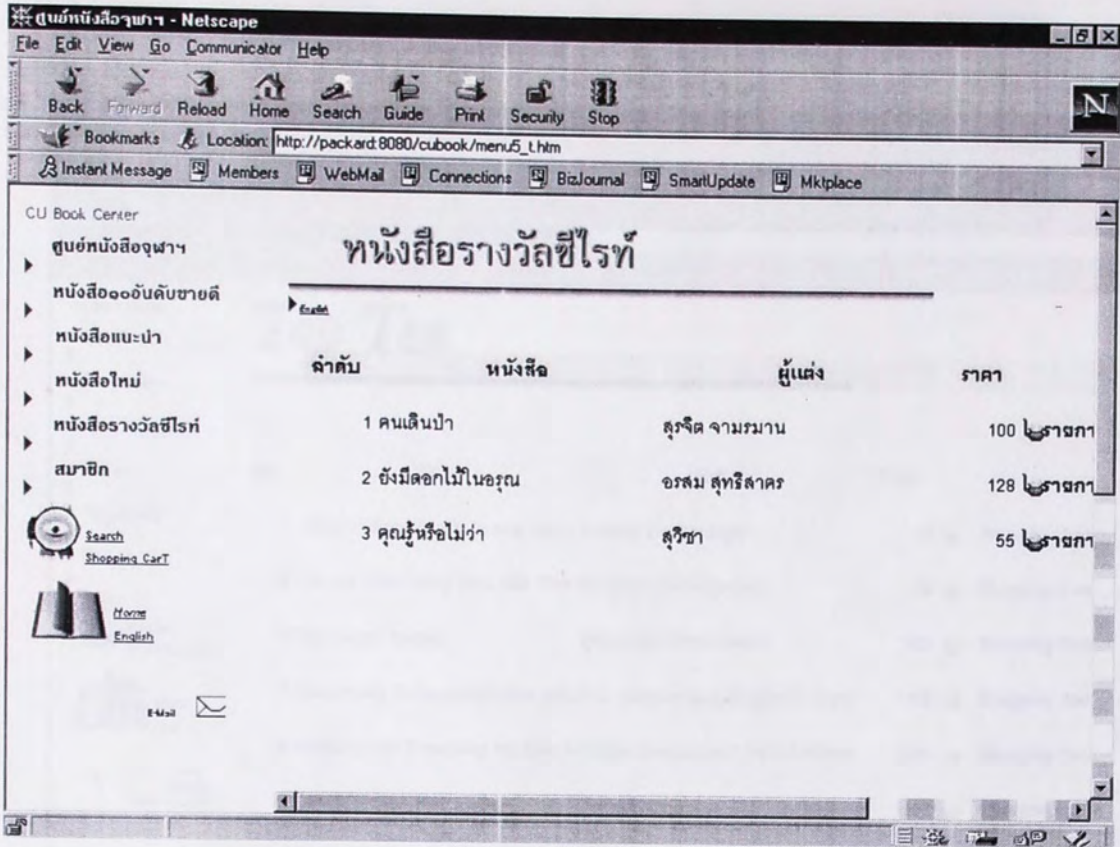
แสดงรายชื่อหนังสือแนะนำภาษาไทย กรณีที่ต้องการให้มีการแสดงรายชื่อหนังสือเป็นภาษาอังกฤษให้เลื่อนเมาส์ไปคลิกตัวอักษร English ที่เชื่อมโยงไปหน้าจอแสดงรายชื่อหนังสือแนะนำภาษาอังกฤษ

4) โปรแกรมสอบถามหนังสือรางวัลซีไรต์



รูปที่ 5.40 หน้าต่างแสดงโปรแกรมสอบถามหนังสือรางวัลซีไรต์ภาษาอังกฤษ

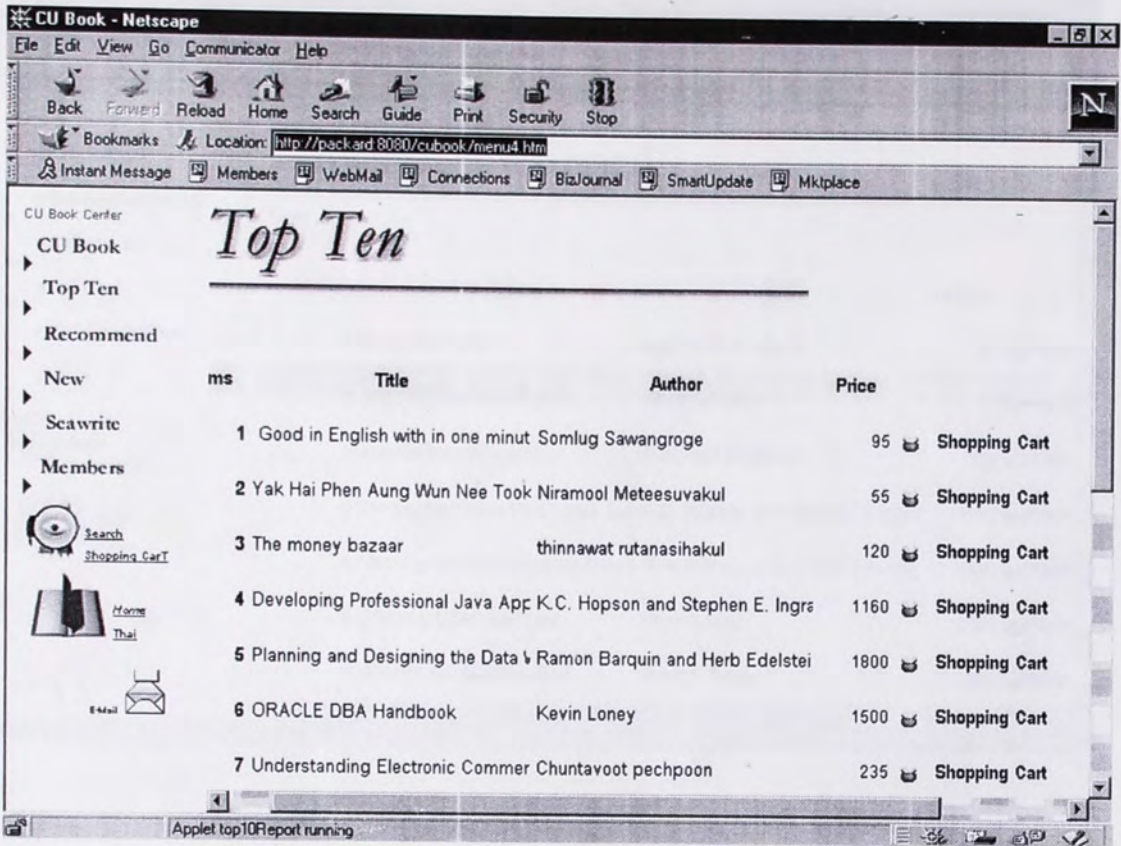
แสดงรายชื่อหนังสือที่ได้รับรางวัลซีไรต์ภาษาอังกฤษ กรณีที่ต้องการให้มีการแสดงรายชื่อหนังสือเป็นภาษาไทยให้เลื่อนเมาส์ไปคลิกตัวอักษร Thai ที่เชื่อมโยงไปหน้าจอสั่งรายชื่อหนังสือที่ได้รับรางวัลซีไรต์ภาษาไทย



รูปที่ 5.41 หน้าต่างแสดงโปรแกรมสอบถามหนังสือรางวัลซีไรต์ภาษาไทย

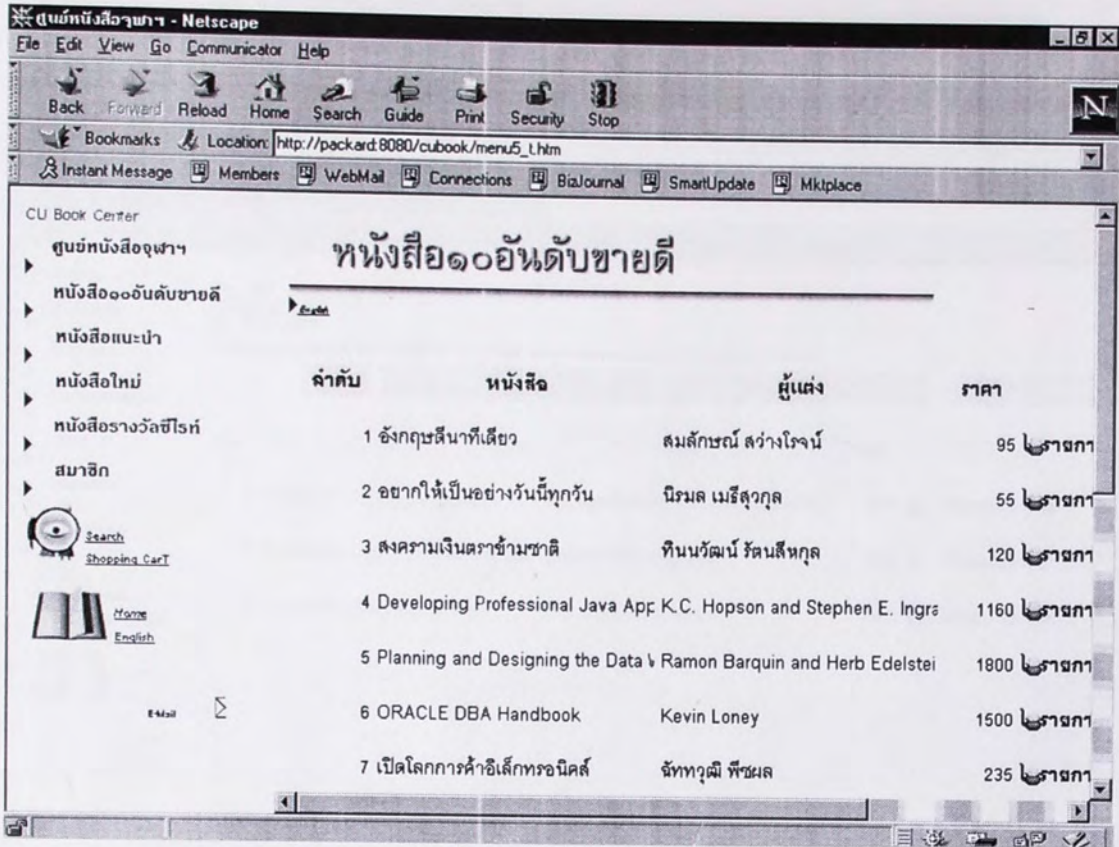
แสดงรายชื่อหนังสือรางวัลซีไรต์ภาษาไทย กรณีที่ต้องการให้มีการแสดงรายชื่อหนังสือเป็นภาษาอังกฤษให้เลื่อนเมาส์ไปคลิกตัวอักษร English ที่เชื่อมโยงไปหน้าจอแสดงรายชื่อหนังสือรางวัลซีไรต์ภาษาอังกฤษ

5) โปรแกรมสอบถามหนังสือขายดี



รูปที่ 5.42 หน้าต่างแสดงโปรแกรมสอบถามหนังสือขายดีภาษาอังกฤษ

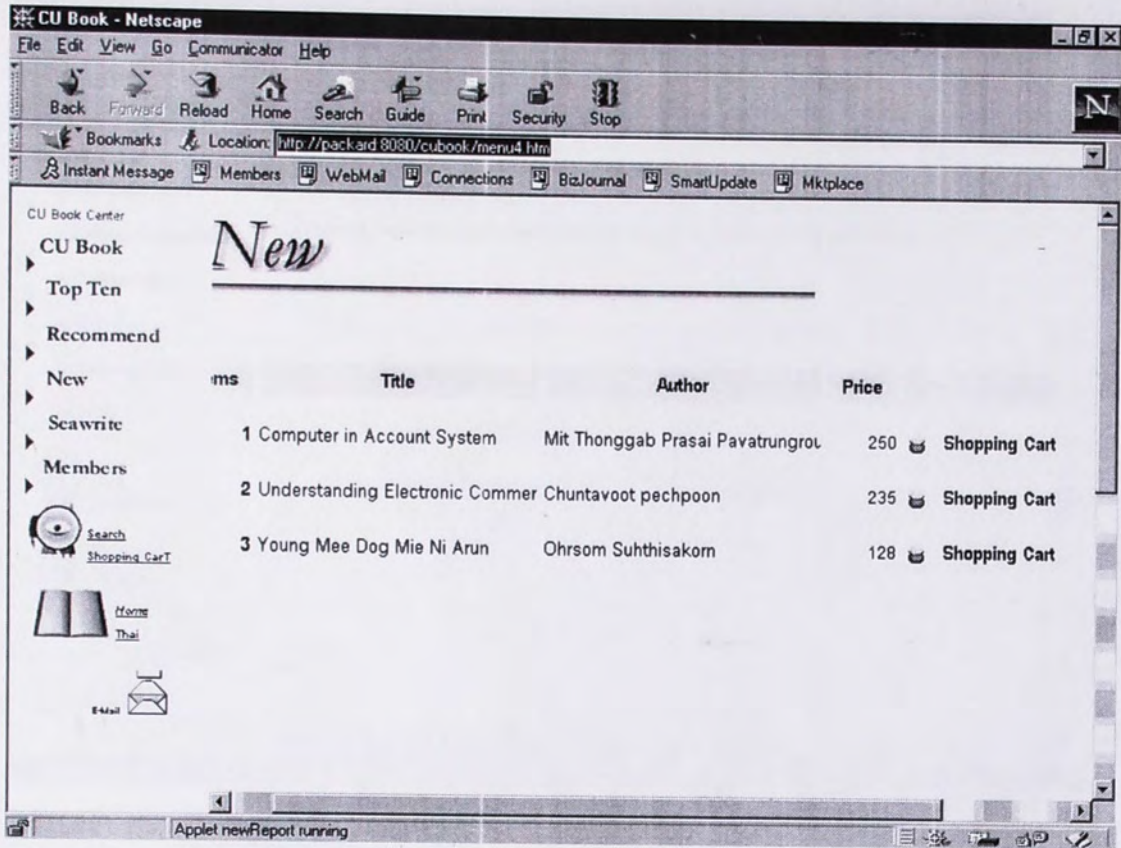
แสดงรายชื่อหนังสือขายดีภาษาอังกฤษ กรณีที่ต้องการให้มีการแสดงรายชื่อหนังสือเป็นภาษาไทยให้เลื่อนเมาส์ไปคลิกตัวอักษร Thai ที่เชื่อมโยงไปหน้าจอแสดงรายชื่อหนังสือขายดีภาษาไทย



รูปที่ 5.43 หน้าตาแสดงโปรแกรมสอบถามหนังสือขายดีภาษาไทย

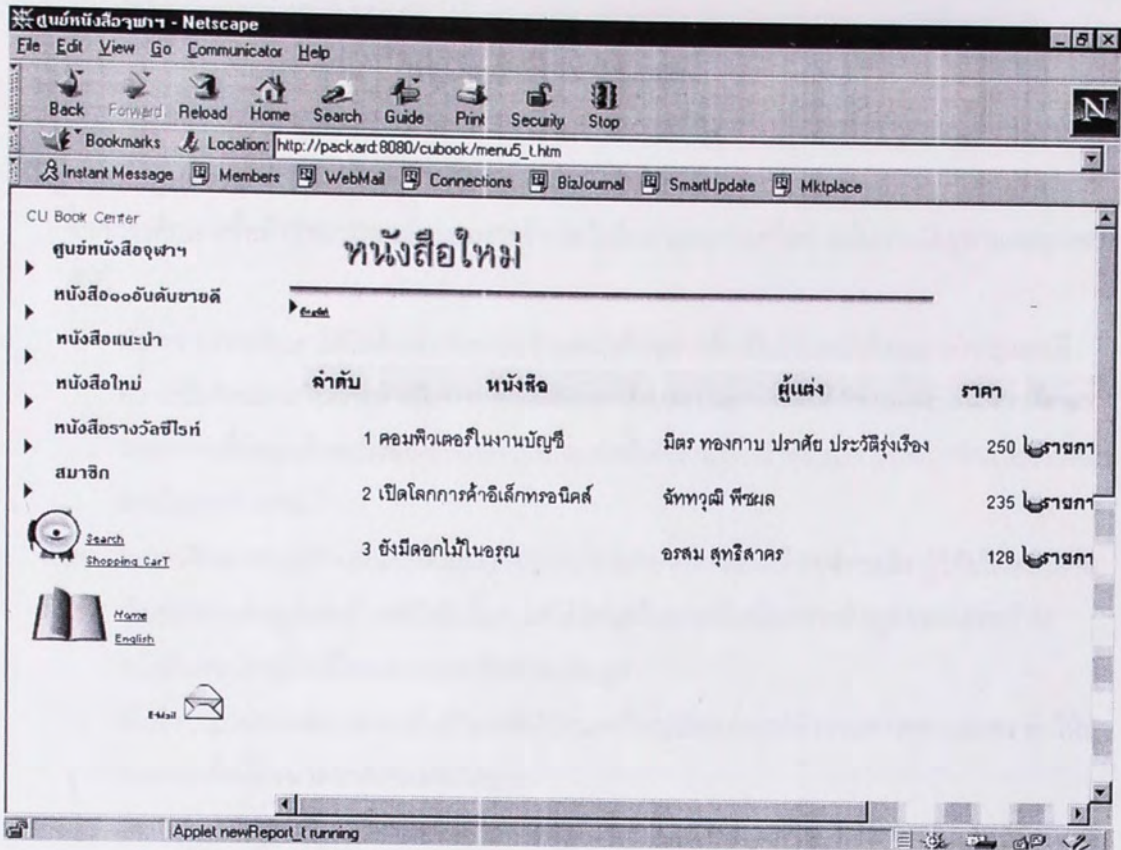
แสดงรายชื่อหนังสือขายดีภาษาไทย กรณีที่ต้องการให้มีการแสดงรายชื่อหนังสือเป็นภาษาอังกฤษให้เลื่อนเมาส์ไปคลิกตัวอักษร English ที่เชื่อมโยงไปหน้าจอแสดงรายชื่อหนังสือขายดีภาษาอังกฤษ

6) โปรแกรมสอบถามหนังสือใหม่



รูปที่ 5.44 หน้าต่างแสดงโปรแกรมสอบถามหนังสือใหม่ภาษาอังกฤษ

แสดงรายชื่อหนังสือใหม่ภาษาอังกฤษ กรณีที่ต้องการให้มีการแสดงรายชื่อหนังสือเป็นภาษาไทยให้เลื่อนเมาส์ไปคลิกตัวอักษร Thai ที่เชื่อมโยงไปหน้าจอแสดงรายชื่อหนังสือใหม่ภาษาไทย



รูปที่ 5.45 หน้าต่างแสดงโปรแกรมสอบถามหนังสือใหม่ภาษาไทย

แสดงรายชื่อหนังสือใหม่ภาษาไทย กรณีที่ต้องการให้มีการแสดงรายชื่อหนังสือเป็นภาษาอังกฤษให้เลื่อนเมาส์ไปคลิกตัวอักษร English ที่เชื่อมโยงไปหน้าจอแสดงรายชื่อหนังสือใหม่ภาษาอังกฤษ