

## รายการอ้างอิง

### ภาษาไทย

- กรรข ปริศวงศ์. การย้ายหรือชุมชนแออัดคลองเตยระยะที่3:กรณีศึกษาชุมชนวัชรพล งามอินทรา. กรุงเทพมหานคร, 2541.
- ก้อง ลายเดช. ที่อยู่อาศัยประเภทชุมชนแออัด ในเขตคลองหลวง จ.ปทุมธานี. กรุงเทพมหานคร, 2540.
- งามพิศ สัตย์สงวน. วัฒนธรรมความยากจน: สลัมแห่งหนึ่งของกรุงเทพมหานคร. กรุงเทพมหานคร, 2537.
- จิริงรัก ห้วยหงษ์ทอง. แนวทางการพัฒนาจุดเชื่อมต่อการขนส่งผู้โดยสารทางน้ำและทางบกตามแนวแม่น้ำเจ้าพระยา. กรุงเทพมหานคร, 2542.
- นำพลวัลย์ กิจวัชรกุล. ภูมิศาสตร์การตั้งถิ่นฐาน. กรุงเทพมหานคร: สำนักพิมพ์โอเดียนสโตร์, 2528.
- นิรชา บัณฑิตยชาติ. การศึกษาลักษณะที่ตั้งชุมชนผู้มีรายได้น้อยในเขตเมือง: กรณีศึกษาเขตชั้นกลาง กรุงเทพมหานคร. กรุงเทพมหานคร: คณะสถาปัตยกรรมศาสตร์ จุฬาลงกรณ์มหาวิทยาลัย, 2533.
- ฝ่ายปรับปรุงชุมชนแออัด. บทบาทของโครงการฟื้นฟูนคร ในการส่งเสริมความมั่นคงการอยู่อาศัย. กรุงเทพมหานคร: การเคหะแห่งชาติ, 2527.
- พันธุ์ดา บุญเหลือหล่อ. อิทธิพลของลักษณะทางกายภาพของเคหะชุมชนเมือง ที่มีความสัมพันธ์ทางสังคมของผู้อยู่อาศัย: การศึกษาชุมชนแบบปลายตันกับแบบตาราง. กรุงเทพมหานคร, 2523.
- มานพ ประทุมทอง. ลมหายใจแห่งมหานคร: เรื่องราวชีวิตและการต่อสู้ของผู้คนบนกองขยะ. กรุงเทพมหานคร, 2531.
- มูลนิธิสถาบันวิจัยและพัฒนาชุมชนเมือง. วิวัฒนาการชุมชนแออัดและองค์กรชุมชนแออัดในเมือง. กรุงเทพมหานคร, 2541.
- วัลลภ เทอดเกียรติกุล. การศึกษาพฤติกรรมที่เกิดขึ้นในสภาพแวดล้อมกายภาพภายนอกอาคารของชุมชนบ้านพักอาศัยหนาแน่นในเมือง: ตัวอย่างการศึกษาชุมชนมักกะสัน. กรุงเทพมหานคร, 2525.
- วิมลสิทธิ์ ทรายงูร. ผลกระทบของสภาพแวดล้อมกายภาพต่อความรู้สึกของผู้อยู่แฟลต: การศึกษาเปรียบเทียบระหว่างโครงการเคหะสงเคราะห์ที่ดินแดงกับห้วยขวาง. กรุงเทพมหานคร: ฝ่ายวิจัยจุฬาลงกรณ์มหาวิทยาลัย, 2526.
- ศรัณยา อุฬารศิลป์. พฤติกรรมการจัดสภาพแวดล้อมในที่พักอาศัยของสตรีในชุมชนแออัด: ศึกษาเฉพาะกรณีชุมชนแออัดสองร้อยห้อง กรุงเทพมหานคร. กรุงเทพมหานคร, 2534.
- ศูนย์วิชาการที่อยู่อาศัย และการตั้งถิ่นฐาน. ผลกระทบของการพัฒนากับปัญหาที่อยู่อาศัยผู้มีรายได้น้อยในเขตยานนาวา และความเป็นไปได้ในการแก้ปัญหา. กรุงเทพมหานคร: การเคหะแห่งชาติ, 2526.
- สถาบันวิจัยสังคม. ร่างรายงานฉบับสมบูรณ์: โครงการจัดทำแผนผังพัฒนาเขตยานนาวา. กรุงเทพมหานคร: จุฬาลงกรณ์มหาวิทยาลัย, 2543.
- สมพงษ์ พัดปุย. สภาพสิทธิของสลัม: มองจากแง่เศรษฐกิจ สังคม และการพัฒนา. กรุงเทพมหานคร, 2527.
- สมพร พรเจริญทรัพย์. แนวทางการวางแผนการใช้ที่ดินเขตยานนาวา. กรุงเทพมหานคร: คณะสถาปัตยกรรมศาสตร์ จุฬาลงกรณ์มหาวิทยาลัย, 2540.
- สมศักดิ์ เศรษฐนันท์. การศึกษาแนวโน้มการใช้ที่ดินในเขตยานนาวา กรุงเทพมหานคร. กรุงเทพมหานคร: คณะสถาปัตยกรรมศาสตร์ จุฬาลงกรณ์มหาวิทยาลัย, 2527.

- โสภกา ซิลมันน์ และคณะ. การศึกษารูปแบบชุมชนที่พึงปรารถนาของผู้อยู่อาศัยในชุมชนแออัด ในเขตกรุงเทพมหานคร. กรุงเทพมหานคร, 2534.
- อดิน รพีพัฒน์,ม.ร.ว. ชุมชนแออัด:องค์ความรู้กับความเป็นจริง. กรุงเทพมหานคร: สำนักงานกองทุนสนับสนุนการวิจัย, 2542.
- อติดยา นวลศรี. การปรับตัวของผู้ย้ายถิ่นในกรุงเทพมหานคร: กรณีศึกษาชุมชนแออัดเชื้อเพลิงพัฒนา, 2528.
- อนุช อาภาภิรม. การประชุมสุดยอดเมือง(1). มติชนสุดสัปดาห์ ปีที่20 ฉบับที่1038(กรกฎาคม 2543).
- อรรถัย อาจอำ และโรเซ่ ซีกาล. การวิจัยและพัฒนาความจำเป็นขั้นพื้นฐานในชุมชนผู้มีรายได้น้อยในเมือง: กรณีชุมชนวัดช่องลม. กรุงเทพมหานคร: มหาวิทยาลัยมหิดล, 2536.

#### ภาษาอังกฤษ

- Anne Vernez Moudon. Public street for public use. New York: Van Nostrand Reinhold Company, 1987.
- Anne R. Beer. Environmental Planning for Site Development. England: Clays Ltd., 1990.
- Bernard Rudofsky. Street for People: A Primer for Americans. New York: Doubleday & Company, Inc, 1969.
- Cliff Moughtin. Urban Design: Street and Square. Great Britain, 1992.
- David Canter and Terence Lee. Psychology and the built environment. 1974.
- Jan Gehl. Life between buildings:using public space. New York: Van Nostrand Reinhold Company, 1987.
- Kim W. Todd. Site ,Space. and Structure. New York: Van Nostrand Reinhold Company, 1953.
- Mitsuru Senda. Design of Children's Play Environments. New York: Mc Graw-Hill, 1922.
- Peter Jackson and Susan J. Smith. Social Interaction and Ethnic Segregation. New York: Academic Press, 1981.
- Randolph T. Hester, Jr. Neighbourhood space. Dowden, Hutchinson and Ross, Inc, 1975.
- Simon Pepper. Housing Improvement: Goals and Strategy. London: Lund Humphries Publishers Limited, 1971.
- United Nations. Role of Informal Service Sector in Urban Poverty Alleviation. New York, 1996.



ภาคผนวก

แบบสำรวจความคิดเห็นเกี่ยวกับพื้นที่โล่งว่างในชุมชน

แบบสอบถามนี้เป็นส่วนหนึ่งในการศึกษาเกี่ยวกับบทบาทของพื้นที่โล่งว่างในชุมชนพักอาศัย เขตยานนาวา กรุงเทพมหานคร  
ทำวิทยานิพนธ์มหาบัณฑิต คณะสถาปัตยกรรมศาสตร์ จุฬาลงกรณ์มหาวิทยาลัย

กรุณาใส่เครื่องหมาย( ✓ ) ข้างหน้าคำตอบที่ท่านเลือก

ส่วนที่ 1 : ข้อมูลทั่วไปเกี่ยวกับผู้ตอบแบบสอบถาม

1. เพศ ( ) ชาย ( ) หญิง

2. อายุ ( ) ต่ำกว่า 15 ปี  
( ) 15-20 ปี ( ) 41-50 ปี  
( ) 21-30 ปี ( ) 51-60 ปี  
( ) 31-40 ปี ( ) 60 ปีขึ้นไป

3. ระดับการศึกษา  
( ) ต่ำกว่าประถมศึกษาปีที่ 6  
( ) ประถมศึกษาปีที่ 6  
( ) มัธยมศึกษาปีที่ 3 หรือเทียบเท่า  
( ) มัธยมศึกษาปีที่ 6 หรือเทียบเท่า  
( ) อนุปริญญา  
( ) ปริญญาตรี  
( ) อื่นๆ

4. ปัจจุบันท่านประกอบอาชีพ  
( ) ค้าขาย ( ) รับจ้าง  
( ) รับราชการ ( ) แม่บ้าน  
( ) นักเรียน/นักศึกษา ( ) อื่นๆ(โปรดระบุ).....

5. ท่านอาศัยอยู่ในชุมชนนี้มาเป็นระยะเวลา  
( ) ต่ำกว่า 5 ปี  
( ) 5-10 ปี  
( ) มากกว่า 10 ปีขึ้นไป

6. จำนวนสมาชิกที่อาศัยอยู่ในบ้านเดียวกับท่านมีจำนวนทั้งสิ้น.....คน

7. บ้านพักที่ท่านพักอาศัยอยู่ในชุมชนมีลักษณะกรรมสิทธิ์อย่างไร  
( ) เป็นเจ้าของบ้านและเจ้าของที่ ( ) บ้านเช่า  
( ) เช่าที่ปลูกบ้าน ( ) ห้องเช่า

## ส่วนที่ 2 : การประกอบกิจกรรมบนพื้นที่โล่งว่างในชุมชน

### 1. ช่วงเวลาที่ท่านอยู่ในชุมชนในช่วงวันจันทร์-ศุกร์

- (  ) ช่วงเช้า(ก่อน 11.00 น.) (  ) กลางวัน(11.00-15.00 น.)  
 (  ) ช่วงเย็น(หลังจาก 15.00 น.) (  ) อยู่ในชุมชนตลอดทั้งวัน

### 2. ช่วงเวลาที่ท่านอยู่ในชุมชนในวันเสาร์-อาทิตย์

- (  ) ช่วงเช้า(ก่อน 11.00 น.) (  ) กลางวัน(11.00-15.00 น.)  
 (  ) ช่วงเย็น(หลังจาก 15.00 น.) (  ) อยู่ในชุมชนตลอดทั้งวัน

### 3. ท่านมักจะใช้เวลาว่างอยู่ที่ใด

- (  ) ห้างสรรพสินค้า (  ) สวนหย่อมธนบุรีรมย์  
 (  ) โรงภาพยนตร์ (  ) วัดใกล้ชุมชน  
 (  ) ภายในชุมชนที่พักอาศัยอยู่(กรุณาตอบคำถามข้อ 3.1)

#### 3.1 เพราะเหตุใดท่านจึงมักจะใช้เวลาว่างส่วนใหญ่อยู่ภายในชุมชน

- (  ) ต้องการประหยัดค่าใช้จ่าย  
 (  ) มีภาระที่ทำให้ไม่สามารถออกไปไหนได้  
 (  ) การใช้เวลาว่างอยู่ในชุมชนสร้างความพอใจให้แก่ท่านได้มากที่สุด  
 (  ) ไม่มีสถานที่เพื่อการพักผ่อนหย่อนใจที่น่าสนใจให้ไป

### 4. ท่านมักจะประกอบกิจกรรมอยู่บริเวณใดนอกบ้านพักของท่าน ในชุมชน

- (  ) หน้าบ้านหรือใต้ถุนบ้านของท่านเอง  
 (  ) บ้านเพื่อนบ้านที่มีที่นั่งเล่นนอกบ้าน  
 (  ) บริเวณร้านค้าต่างๆในชุมชน  
 (  ) ตามถนนหนทางในชุมชน  
 (  ) ลานในชุมชน

### 5. ท่านมักจะประกอบกิจกรรมใดนอกบ้านพักของท่าน ภายในชุมชน

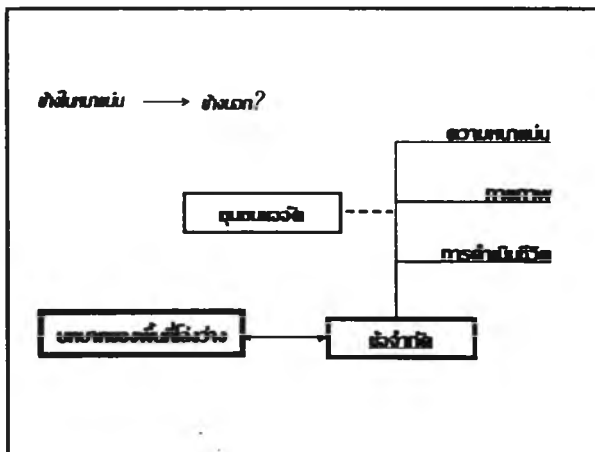
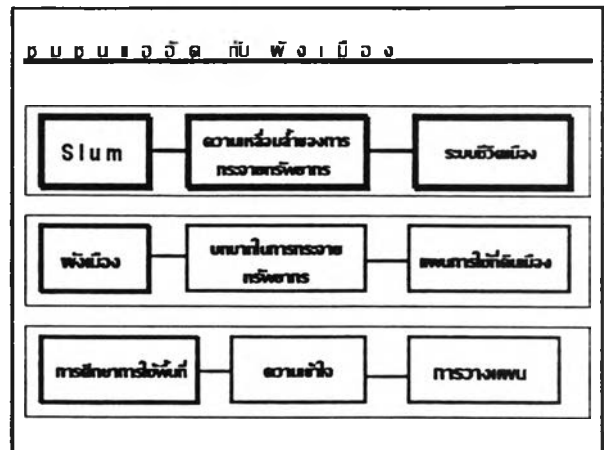
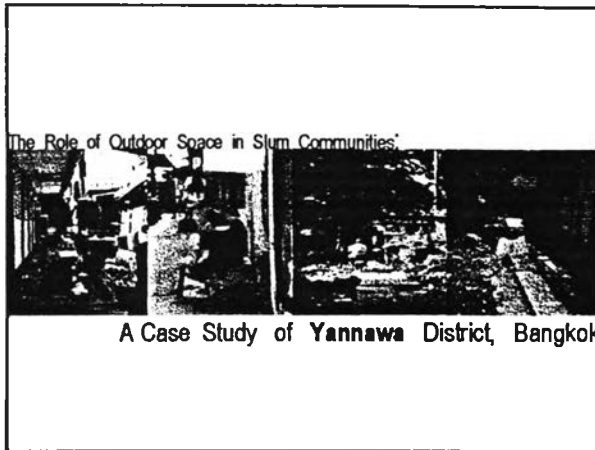
- (  ) นั่งเล่น (  ) เดินเล่น  
 (  ) งานบ้าน (  ) ค้าขาย  
 (  ) สนทนากับเพื่อนบ้านหรือญาติพี่น้อง  
 (  ) ประกอบกิจกรรมอยู่แต่ภายในบ้านเท่านั้น

### 6. ท่านมีความคิดเห็นอย่างไรเกี่ยวกับพื้นที่นอกบ้านพักอาศัยของท่าน ในชุมชน

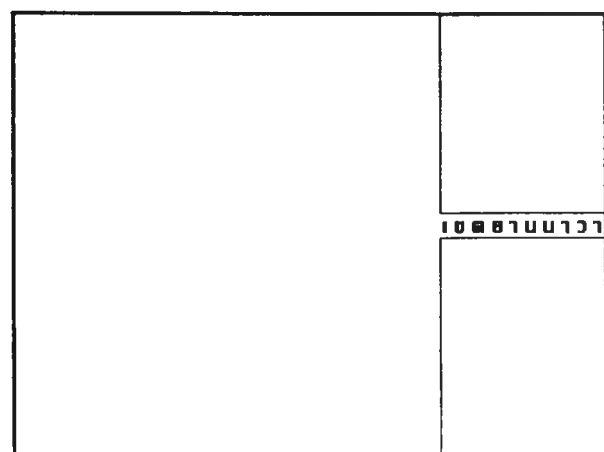
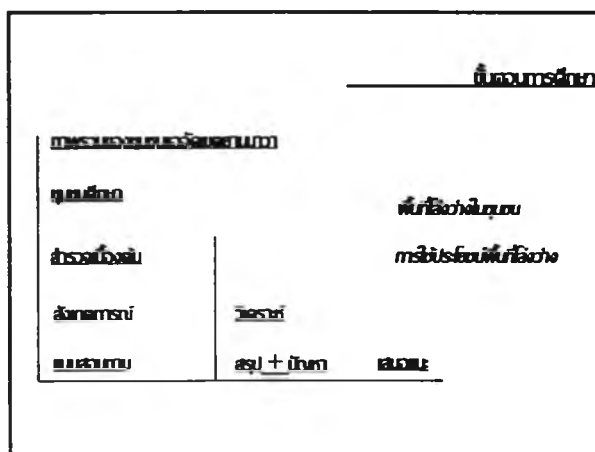
- (  ) เหมาะแก่การประกอบกิจกรรมต่างๆ  
 (  ) คับแคบ  
 (  ) พลุ่พล่าน  
 (  ) แคดร้อน  
 (  ) เกิดอุบัติเหตุได้ง่าย  
 (  ) เจอะแฉะ  
 (  ) อื่นๆ(โปรดระบุ).....

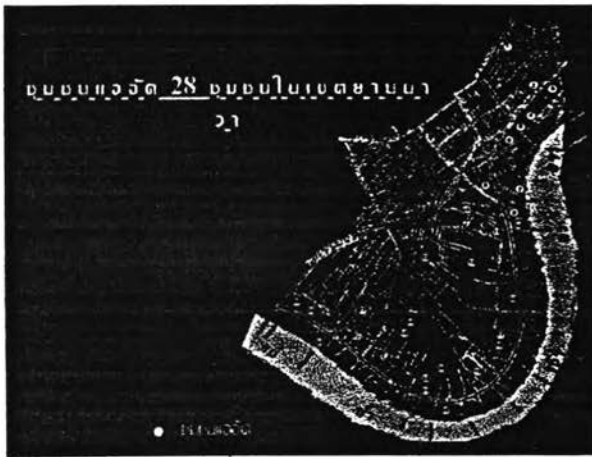
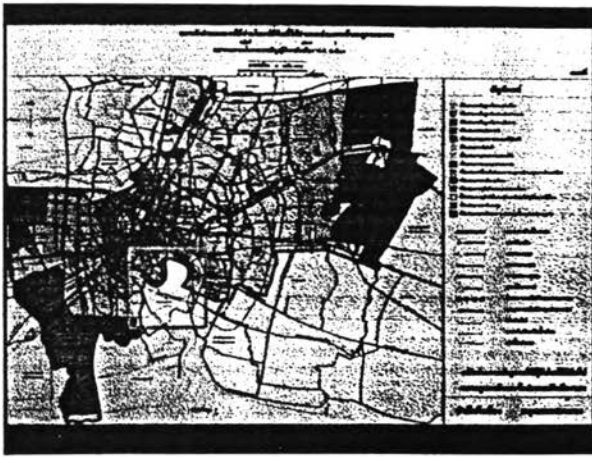
7. พื้นที่บริเวณใดภายในชุมชนที่มีผู้ใช้เพื่อประกอบกิจกรรมต่างๆเป็นจำนวนมากที่สุด
- ( ) ร้านค้าต่างๆในชุมชน ( ) บ้านประธานหรือคณะกรรมการชุมชน
- ( ) ลานกีฬาในชุมชน ( ) สนามเด็กเล่น
- ( ) ไม่มี
8. ท่านพบว่าอุบัติเหตุเกิดขึ้นบนทางเดินในชุมชนบ่อยครั้งเพียงใด
- ( ) นาน ๆ ครั้ง ( ) ไม่เคยพบ
- ( ) เป็นประจำ
9. ท่านพบว่ามีเหตุขัดแย้งหรือทะเลาะวิวาทเกิดขึ้นบนพื้นที่สาธารณะในชุมชนบ่อยครั้งเพียงใด
- ( ) นาน ๆ ครั้ง
- ( ) เป็นประจำ
- ( ) ไม่เคยพบ
10. ท่านคิดว่าพื้นที่นอกบ้านพักในชุมชนของท่านมีเพียงพอต่อการรองรับกิจกรรมของผู้อาศัยอยู่ในชุมชนใช่หรือไม่
- ( ) ใช่ ( ) ไม่ใช่
11. ท่านมีความคิดเห็นอย่างไรเกี่ยวกับทางเดินในชุมชน
- ( ) เหมาะสมดี ( ) แคบเกินไป
- ( ) เกิดอุบัติเหตุได้ง่าย ( ) มีค ไม่ปลอดภัย
- ( ) เฉอะแฉะ
12. ท่านคิดว่าพื้นที่ใดในชุมชนที่ควรได้รับการปรับปรุงเป็นอันดับแรก
- ( ) ทางเดินในชุมชน ( ) ลานในชุมชน
- ( ) สนามเด็กเล่นในชุมชน
13. พื้นที่สาธารณะในชุมชนลักษณะใดที่ท่านต้องการมากที่สุด
- ( ) ปลอดภัย
- ( ) มีร่มเงา
- ( ) ไม่พลุกพล่าน
- ( ) มีอุปกรณ์ส่งเสริมการประกอบกิจกรรม เช่น ม้านั่ง เครื่องเล่นเด็ก เป็นต้น
14. หากพื้นที่ในชุมชนของท่านได้รับการปรับปรุงพัฒนาให้มีสภาพที่ดีขึ้น ท่านจะใช้เวลาอยู่ในชุมชนมากขึ้นกว่าเดิมใช่หรือไม่
- ( ) ใช่ ( ) ไม่ใช่
15. ท่านคิดว่าการปรับปรุงพื้นที่สาธารณะในชุมชนของท่านควรเกิดจาก
- ( ) ความร่วมมือของสมาชิกในชุมชน
- ( ) ความร่วมมือระหว่างสมาชิกในชุมชนและหน่วยงานของรัฐ
- ( ) ความช่วยเหลือจากหน่วยงานของรัฐเท่านั้น

.....ขอบคุณที่ให้ความร่วมมือ.....

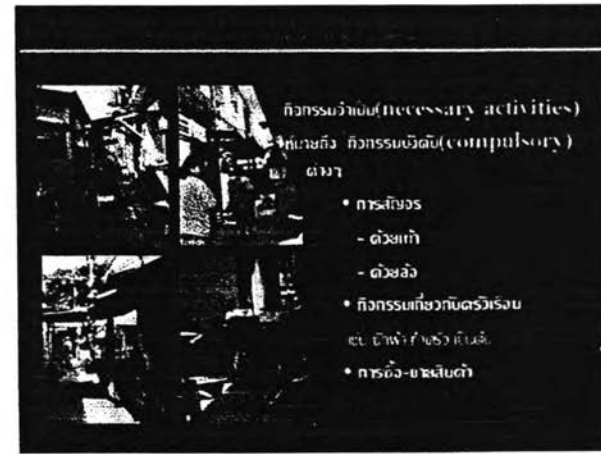
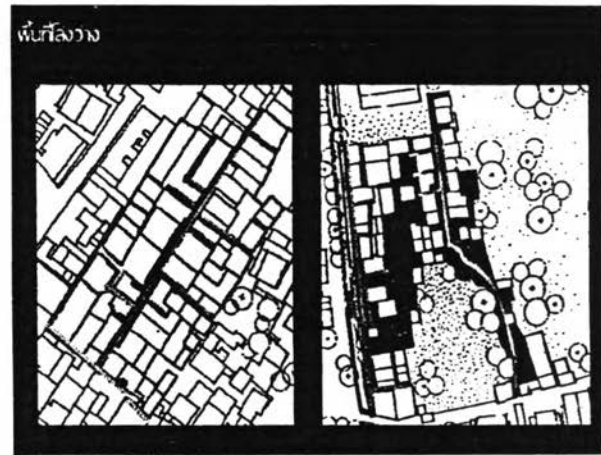
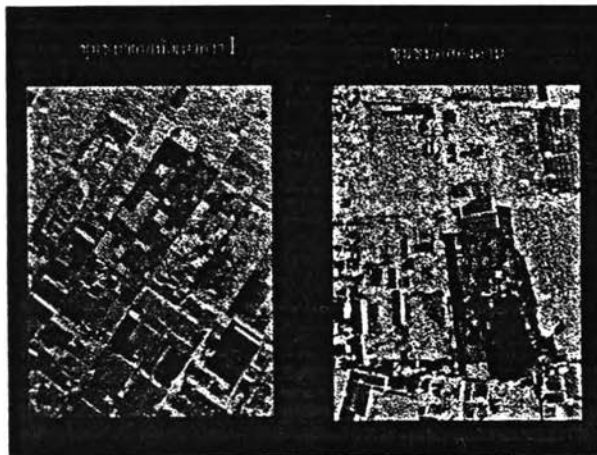
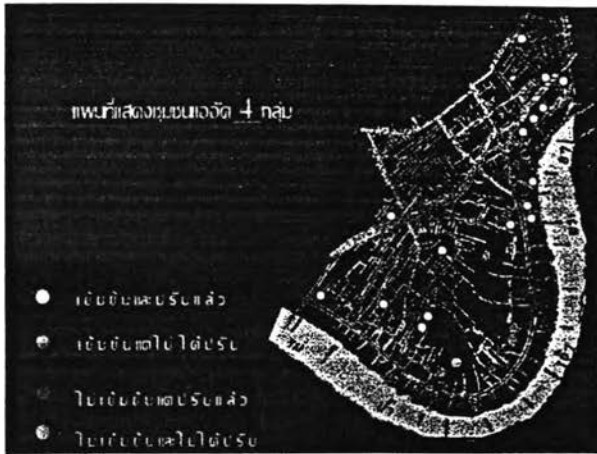


- บทบาทของพื้นที่ว่างในชุมชนแออัด : กรณีศึกษาชุมชนบางกอกน้อย
- วัตถุประสงค์การศึกษา
- ศึกษาบทบาทของการกระจายตัวของพื้นที่ว่างในชุมชนแออัด
  - ศึกษาบทบาทของพื้นที่ว่างในชุมชนแออัด
  - วิเคราะห์สภาพสภาพของพื้นที่ว่างในชุมชนแออัด
  - เสนอแนวทางการปรับปรุงพื้นที่ว่างให้ใช้ประโยชน์อย่างเหมาะสม






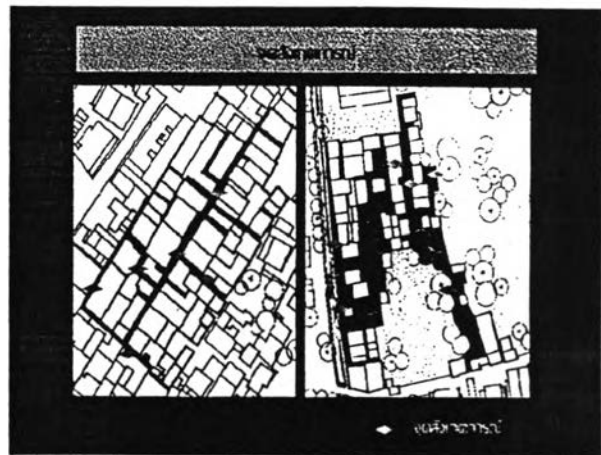




**ลักษณะของกิจกรรมแต่ละประเภท (ต่อ)**

**กิจกรรมทางเลือก (optional activities)** หมายถึง กิจกรรมที่ผู้เข้าชมสามารถเลือกที่จะเข้าร่วมหรือไม่เข้าร่วมก็ได้ กิจกรรมเหล่านี้จะขึ้นอยู่กับความสนใจของผู้เข้าชม เช่น กิจกรรมที่มีผู้เข้าชม  
กิจกรรมที่รวมกิจกรรมเข้าด้วยกัน

**กิจกรรมสังคม (social activities)** หมายถึง กิจกรรมที่มีผู้เข้าชมสามารถเข้าร่วมได้ 2 คนขึ้นไป เป็นกิจกรรมที่จัดขึ้นเพื่อส่งเสริมให้ผู้เข้าชม 2 คนได้เข้าไป  
กิจกรรมที่รวมเข้าด้วยกัน กิจกรรมที่รวมเข้าด้วยกัน

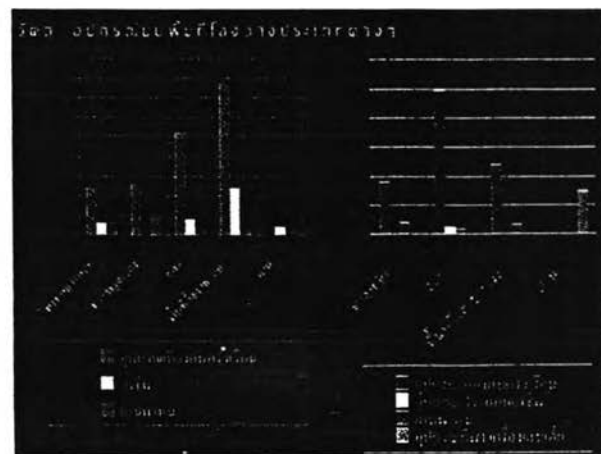
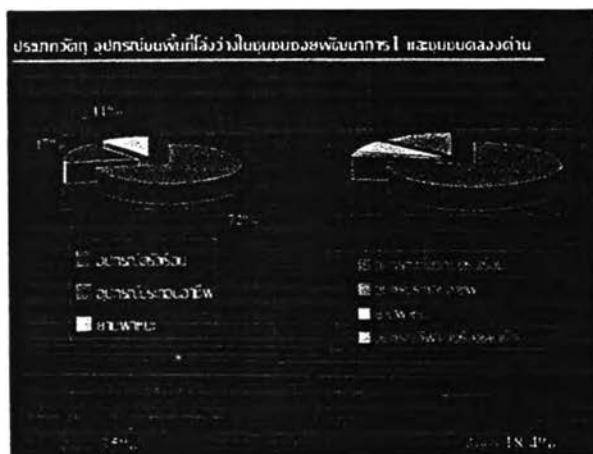
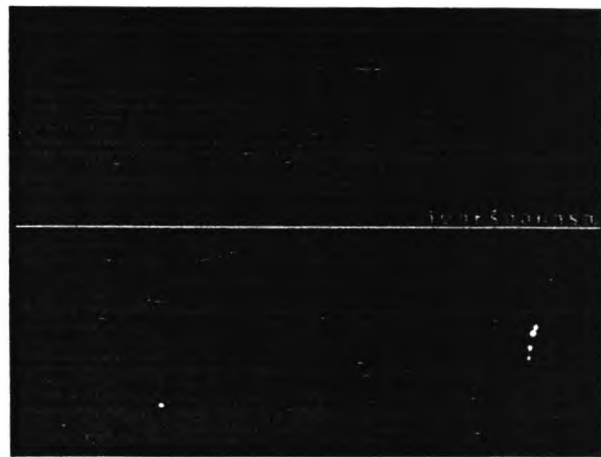
• **สังฆกรรมของ/วงเวียน อโศก**

- 11.00 น.
- 11.30 น.
- 11.00 น.
- 11.30 น. (11-15.00 น.)
- 15.00 น.

• **สังฆกรรมของ/วงเวียน อโศก**

- 11.00 น.
- 11.30 น.
- 11.00 น.
- 11.30 น. (11-15.00 น.)
- 15.00 น.

เวลา 15 นาที



วัตถุประสงค์ วังวัด สุพรรณบุรีในวังวัด  
ชุมชนอภัยพิเคราะห์ | วัฒนธรรมคลองวัด

ชุมชน: วังวัด สุพรรณบุรี

อุปกรณ์สื่อทิวทัศน์ (Home base)

กระบวนการที่สื่อทิวทัศน์

- พืชที่ปลูกในอาคาร - ใบบัว
- ใบบัวที่ปลูกในอาคาร - ใบบัว
- อาคารที่ปลูกใบบัวที่สวน
- ใบบัวที่ปลูกในอาคาร

วัตถุประสงค์ของงาน

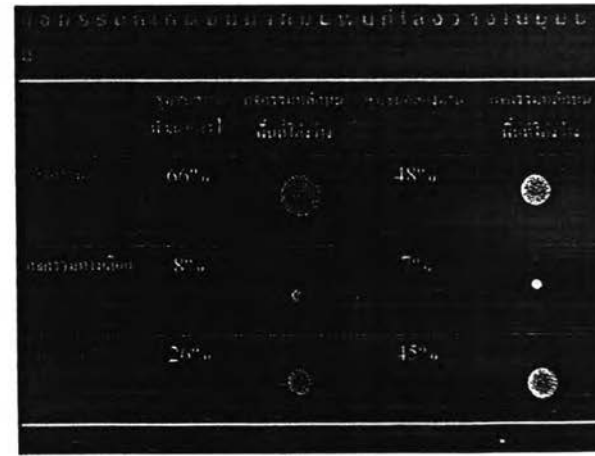
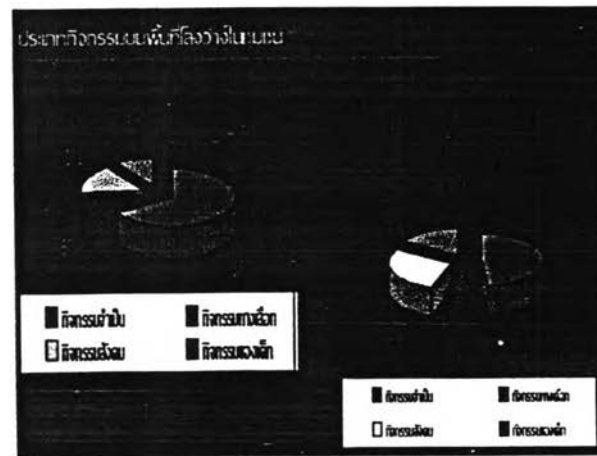
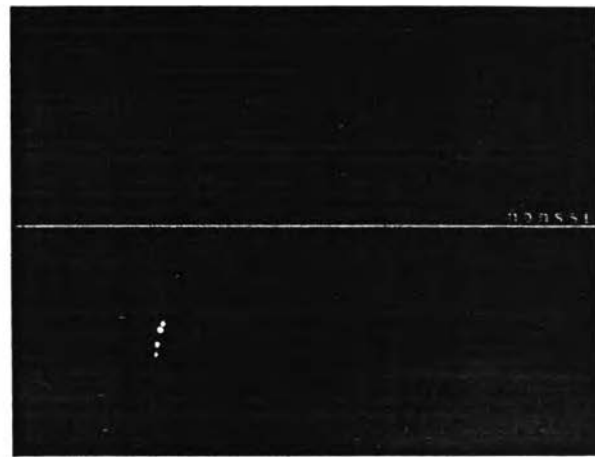
- จัดแสดงนิทรรศการของชุมชน

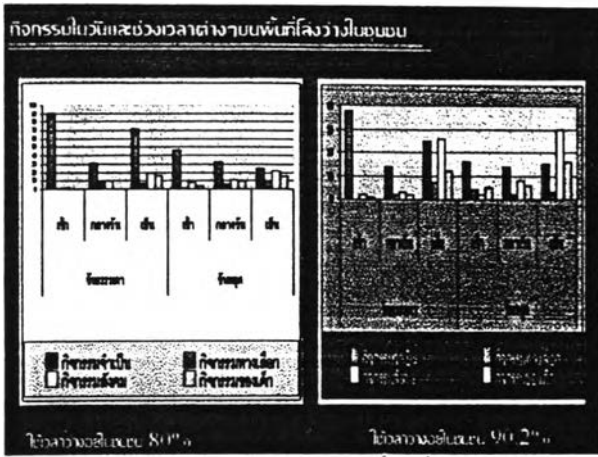


การวัด วังวัด สุพรรณบุรี

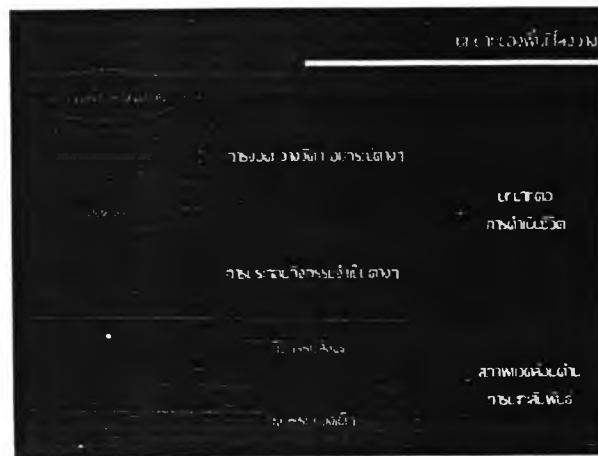
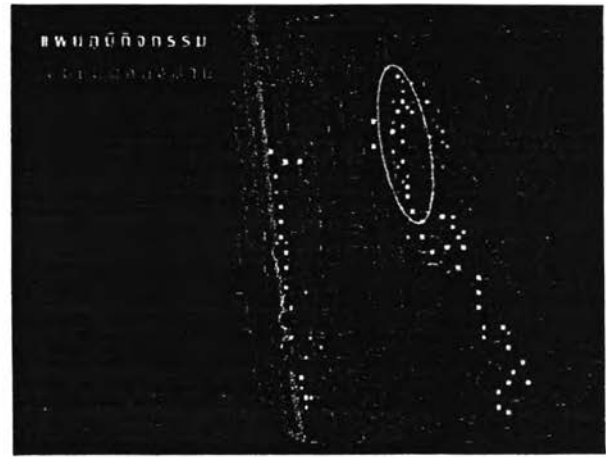
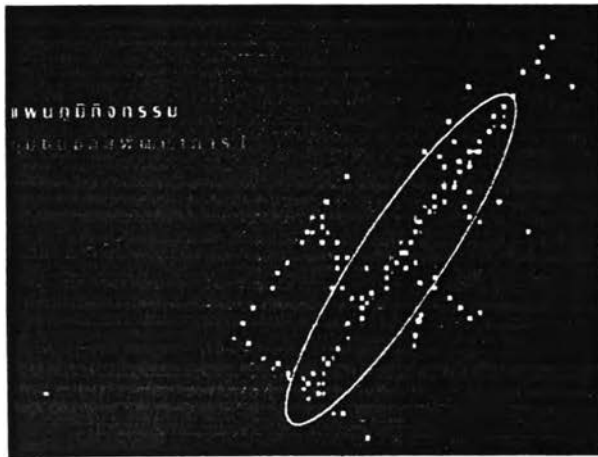
อาคารในสวนอภัย

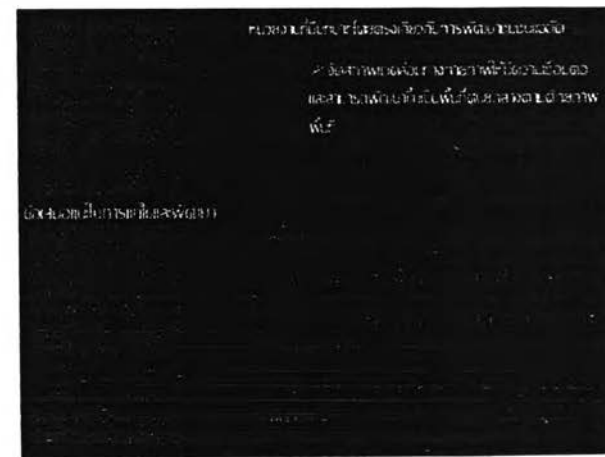
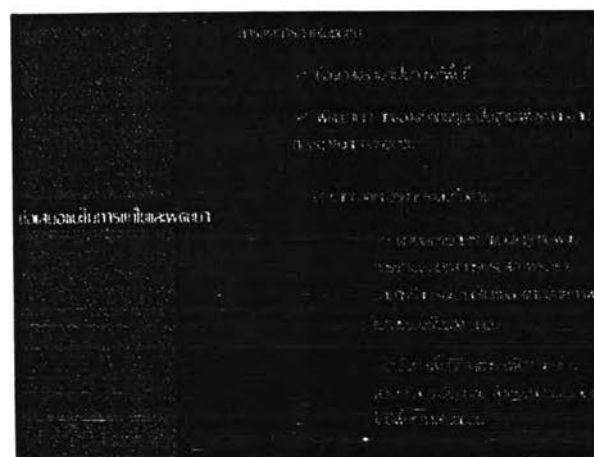
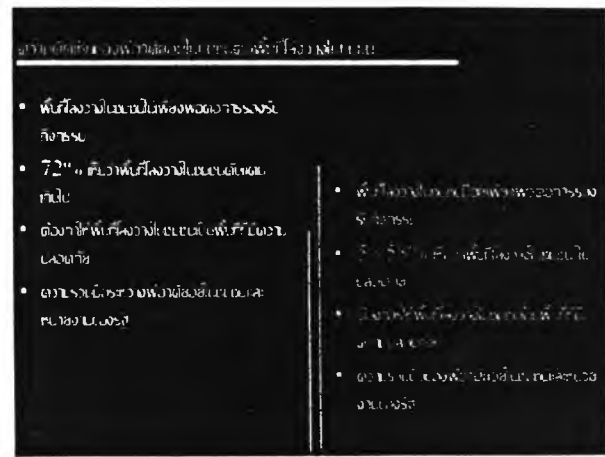
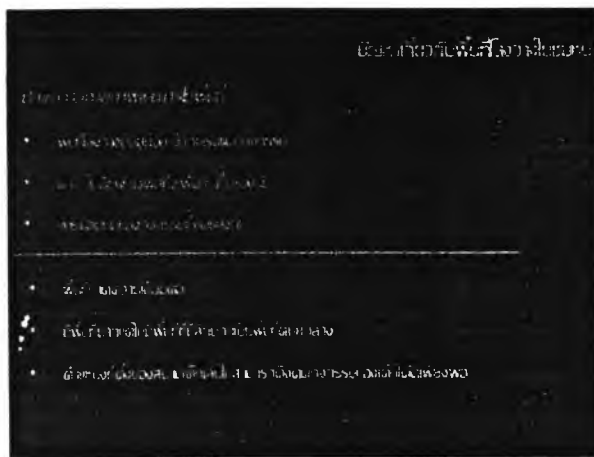
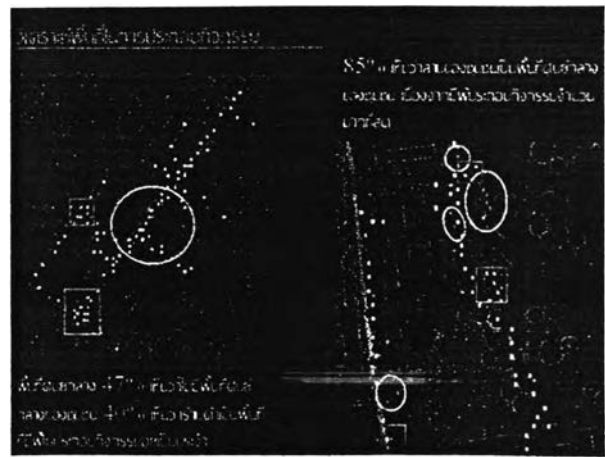
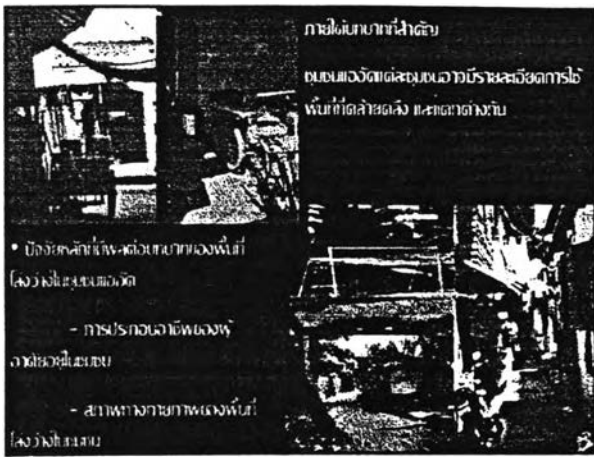
- ใบบัวที่ปลูกในอาคาร - ใบบัว
- ใบบัวที่ปลูกในอาคาร - ใบบัว





- สื่อของวงเสวนารมย์กับเด็ก ๆ เกี่ยวกับผังใบถนน
- กิจกรรมเข้าใบ เกิดขึ้นในลักษณะโต้ตอบกัน  
เช่น การตั้ง-ชายสิบตัว ขึ้นภาพวางใบถนนด้วยพัฒนาการ | 14.00<sup>น</sup> และ 5.14<sup>น</sup> ตามลำดับ
  - กิจกรรมเสียดม : บนรถลองตามกิจกรรมสิ่งแวดล้อมตามระบบข้างบนและพัฒนาการ | = Active & Passive
  - กิจกรรมมองเด็กในสองขนาด เกิดขึ้นในลักษณะโต้ตอบกัน  
= Fantasy Play = บนรถสิ่งแวดล้อมตามลำดับ







### ประวัติผู้เขียนวิทยานิพนธ์

นางสาวกฤติยา ไชยชนะสันทิต เกิดวันที่ 24 ตุลาคม พ.ศ.2518 จบการศึกษาระดับปริญญาตรีจาก คณะอักษรศาสตร์(ภูมิศาสตร์) จุฬาลงกรณ์มหาวิทยาลัย พ.ศ. 2540 เข้าศึกษาต่อในหลักสูตรการวางแผน ภาคและเมืองมหาดินทิต คณะสถาปัตยกรรมศาสตร์ จุฬาลงกรณ์มหาวิทยาลัย พ.ศ. 2541