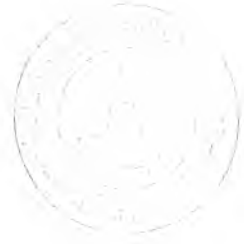


รายการอ้างอิง



ภาษาไทย

ชาติชาย อ่อนเจริญ. ความรู้และความคิดเห็นของนักเรียนชั้นมัธยมศึกษาปีที่ 6 ในจังหวัดสมุทรปราการเกี่ยวกับมลพิษทางสิ่งแวดล้อม. วิทยานิพนธ์ปริญญาศึกษาศาสตรมหาบัณฑิต สาขาสิ่งแวดล้อมศึกษา คณะศึกษาศาสตร์ มหาวิทยาลัยมหิดล, 2535 :13.

บุญธรรม กิจปรีดาวิสุทธิ. ระเบียบวิธีการวิจัยทางสังคมศาสตร์. กรุงเทพฯ: สามเจริญพานิช , 2531 : 189 –193.

ประภาเพ็ญ สุวรรณ. ทัศนคติ : การวัดการเปลี่ยนแปลงและพฤติกรรมอนามัย . พิมพ์ครั้งที่ 2. กรุงเทพฯ :พระพันธนา, 2526 : 224.

ประสาท หลักศิลา. สังคมวิทยา. กรุงเทพฯ : โรงพิมพ์ก้าวหน้า, 2511 : 398-399.

พรพล รมย์นุกูล. การถนอมอาหาร. พิมพ์ครั้งที่ 1. ภาควิชาคหกรรมศาสตร์ คณะวิทยาศาสตร์ สถาบันราชภัฏนครราชสีมา, 2542: 61-72

พิชัย นิลทองคำ. พระราชบัญญัติคุ้มครองแรงงาน. กรุงเทพฯ, 2541

พิมพ์พรรณ ศิลปสุวรรณ. แนวคิด หลักการการพยาบาลอาชีวอนามัย:ทฤษฎีและการปฏิบัติ. กรุงเทพฯ: เจริญดีการพิมพ์, 2544 :209.

มยุรี จัยวัฒน์. การให้ความเป็นผลิตภัณฑ์สัตว์น้ำ. พิมพ์ครั้งที่1. กรุงเทพฯ: มหาวิทยาลัยเกษตรศาสตร์, 2527: 33 –36.

ราชบัณฑิตยสถาน, พจนานุกรมศัพท์สังคมวิทยาไทยอังกฤษ. พิมพ์ครั้งที่2. กรุงเทพฯ:บริษัทอมรินทร์พริ้นติ้งกรุ๊ป จำกัด, 2532 : 246 –247.

เรืองเวทย์ แสงรัตน. ความคิดเห็นและความสนใจของนักเรียนเตรียมทหารเกี่ยวกับอัตราเพิ่มประชากรไทย. วิทยานิพนธ์ปริญญาศึกษาศาสตรมหาบัณฑิต สาขาประชากรศึกษา คณะศึกษาศาสตร์ มหาวิทยาลัยมหิดล, 2522 :20.

แรงงาน, กรม. การส่งเสริมความปลอดภัย สุขภาพอนามัย และสวัสดิการในการทำงาน. รายงานการสัมมนาไตรภาคี เรื่อง การส่งเสริมความปลอดภัย สุขภาพอนามัย และสวัสดิการในการทำงาน. 3-5 กันยายน 2530 ณ.ห้องสำเภา โรงแรมเอเชีย จังหวัดชลบุรี : 41-48

แรงงานและสวัสดิการสังคม, กระทรวง. สวัสดิการและคุ้มครองแรงงาน, กรม. สถาบันความปลอดภัยในการทำงาน. แนวปฏิบัติการป้องกันโรคจากการทำงานสำหรับเจ้าหน้าที่ความปลอดภัยในการทำงาน. พิมพ์ครั้งที่ 1. กรุงเทพฯ:บริษัท รำไพเพรส จำกัด, 2543: 39-50.

- แรงงานและสวัสดิการสังคม, กระทรวง.สวัสดิการและคุ้มครองแรงงาน, กรม. สถาบันความปลอดภัยในการทำงาน. หลักคิดใหม่ การตรวจสุขภาพพนักงาน .สถาบันความปลอดภัยในการทำงาน กระทรวงแรงงานและสวัสดิการสังคม, 2544 : 5-6 ,36-39 ,90-100.
- วิชัย เอกพลากร. คู่มือการวินิจฉัยและการเฝ้าระวังโรคจากการประกอบอาชีพ. เล่ม1. กองอาชีวอนามัย กรมอนามัย กระทรวงสาธารณสุข, 2538: 8-24.
- ศุภวรรณ ตันตยานนท์. การจัดการความปลอดภัยในการทำงานกับสารเคมี.พิมพ์ครั้งที่1.กรุงเทพฯ: โรงพิมพ์แห่งจุฬาลงกรณ์มหาวิทยาลัย, 2543: 12-13.
- สงวน สิทธิเลิศอรุณ. จิตวิทยาสังคม. กรุงเทพฯ: ศิริรัชยาการพิมพ์, 2522 :8.
- สมชาย วงศ์เจริญยง. หลักการพื้นฐานงานอาชีพอนามัย. พิมพ์ครั้งที่ 1.สำนักงานสาธารณสุขจังหวัดระนอง, 2538: 58.
- สรารุณี สุธรรมมาสา. โครงการศึกษาวิเคราะห์และจัดทำคู่มือตรวจสอบด้านความปลอดภัยของโรงงานอุตสาหกรรมขนาดกลางและขนาดเล็ก. มหาวิทยาลัยสุโขทัยธรรมาธิราช, 2544 : 114-124.
- สุนทนา วัฒนสินธุ์. ความปลอดภัยของอาหาร(การใช้ระบบ HACCP) .พิมพ์ครั้งที่ 1. กรุงเทพฯ: สำนักพิมพ์ สสท. , 2543 :167-174.
- อนุชน วรินทร์เสถียร. การศึกษาปัจจัยแวดล้อมที่มีผลต่อความปลอดภัยในการทำงานของลูกจ้างในอุตสาหกรรมการผลิตผลิตภัณฑ์โลหะ.วิทยานิพนธ์สังคมศาสตร์มหาบัณฑิต คณะสังคมศาสตร์มหาวิทยาลัยธรรมศาสตร์, 2535 :10.
- อดุลย์ บัณชกุล . คู่มืออาชีพอนามัย 2000 .พิมพ์ครั้งที่1.กรุงเทพฯ:สมาคมส่งเสริมเทคโนโลยี(ไทย-ญี่ปุ่น), 2544 : 82 -83 ,230, 248.
- อภิชาติ ล้ำเลิศพงศ์พนา. เทคโนโลยีห้องเย็น. พิมพ์ครั้งที่ 1. กรุงเทพฯ:บริษัท ไอ ที ซี (1993) จำกัด, 2536: 1-15.
- อุตสาหกรรม, กระทรวง. โรงงานอุตสาหกรรม, กรม. สำนักงานอุตสาหกรรมจังหวัด. ทำเนียบโรงงานอุตสาหกรรม(Database File). กรุงเทพฯ: กระทรวงอุตสาหกรรม, 2545.
- อุทัย หิรัญโต. สังคมวิทยาประยุกต์. กรุงเทพฯ : โอเดียนสโตร์, 2519 :80-81.
- ภาษาอังกฤษ
- Best JW. Research in Education. (3 rd ed.). Englewiid Cliffs, New Jersey : Prentice Hall, Inc., 1977 :169
- Councils on Scientific Affairs. Mecical evaluations of healthy persons. JAMA 1983 : 1626 – 1633.
- Good CV. Dictionary of Education. New York : McGraw Hill Book Company. 1973 : 339.

- Han PK. Historical change in the objectives of the periodic health examination. Ann Intern Med 1997: 910 –917.
- Kolasa BJ. Introduction to behavioral Science for business. New York : John Wiley and Sons., 1969 :386.
- Webster. Merriam-Webster's collegiate Dictionary. Deluxe Edition. The Reader's Digest Association Incorporated. 1998: 1281.
- Silvia K, Oboler SK, Laforce FM. The periodic physical examination in asymptomatic adults. Ann Intern Med 1989: 214 – 226.
- Thurstone LL. Attitude can be Measured. Attitude Theory and Measurement. New York : John Wiley And Sons, Inc., 1967 :77

ภาคผนวก



ภาคผนวก ก.
แบบสอบถาม

แบบสอบถามสำหรับงานวิจัยชุดที่ 1 สำหรับผู้บริหารและเจ้าหน้าที่ความปลอดภัย
เรื่อง ความคิดเห็นของผู้บริหารและเจ้าหน้าที่ความปลอดภัยต่อรายการตรวจสอบสภาพ
ในสถานประกอบกิจการห้องเย็น

คำชี้แจง การตอบแบบสอบถาม

1. แบบสอบถามนี้มีวัตถุประสงค์เพื่อศึกษาความคิดเห็นของผู้บริหารและเจ้าหน้าที่ความปลอดภัยต่อรายการตรวจสอบสภาพในสถานประกอบกิจการห้องเย็น การให้ข้อมูลของท่านจะเป็นประโยชน์อย่างยิ่งต่อการพัฒนารายการตรวจสอบสภาพที่เหมาะสมในสถานประกอบกิจการห้องเย็นและสถานประกอบกิจการประเภทอื่น และเป็นข้อเสนอแนะในการปรับปรุงแบบรายการตรวจสอบสภาพต่อไป

2. แบบสอบถามนี้แบ่งออก 4 ส่วน

- ส่วนที่ 1 ข้อมูลส่วนบุคคล
- ส่วนที่ 2 ข้อมูลของสถานประกอบการ
- ส่วนที่ 3 ความคิดเห็นต่อรายการตรวจสอบสภาพในสถานประกอบกิจการห้องเย็นซึ่งเป็นรายการตรวจสอบสภาพที่กลุ่มแพทย์ผู้เชี่ยวชาญด้านอาชีวเวชศาสตร์แนะนำให้มีการตรวจ(โดยมีการพิจารณาจากราคาซึ่งได้จากกองอาชีวอนามัย กรมอนามัย กระทรวงสาธารณสุข,โรงพยาบาลจุฬาลงกรณ์และ โรงพยาบาลรามาริบัติ ฯลฯ และพิจารณาจากคำอธิบายที่แนบมาด้วย) ประกอบด้วยประเด็นต่าง ๆ ดังนี้

ประเด็นที่ 1 รายการตรวจสอบสภาพที่มีการตรวจอยู่ในสถานประกอบการของท่านในปัจจุบัน

มี หมายถึง มีรายการตรวจนี้อยู่ในสถานประกอบการของท่านในปัจจุบัน

ไม่มี หมายถึง ไม่มีการตรวจนี้อยู่ในสถานประกอบการของท่านในปัจจุบัน

ประเด็นที่ 2 ความคิดเห็นต่อราคาค่าตรวจสอบสภาพในแต่ละรายการ

- เห็นด้วย หมายถึง เห็นด้วยกับราคาค่าตรวจสอบสภาพที่เสนอไว้

- ไม่เห็นด้วย หมายถึง ไม่เห็นด้วยกับราคาค่าตรวจสอบสภาพที่เสนอไว้

ประเด็นที่ 3 ความคิดเห็นว่าควรจะมีรายการตรวจนี้ในสถานประกอบกิจการในอนาคต

ซึ่งแบ่งระดับความคิดเห็นเป็น 5 ระดับ โดยในแต่ละระดับมีความหมายดังนี้

1 หมายถึง ไม่เห็นด้วยอย่างยิ่งที่จะมีรายการตรวจสอบสภาพนั้นๆในสถานประกอบการในอนาคต

2 หมายถึง ไม่เห็นด้วยที่จะมีรายการตรวจสอบสภาพนั้นๆในสถานประกอบการในอนาคต

3 หมายถึง ไม่แน่ใจ หรือไม่มีความคิดเห็นต่อรายการตรวจสอบสภาพนั้นๆ

4 หมายถึง เห็นด้วยที่ควรจะมีรายการตรวจสอบสภาพนั้นๆ ในสถานประกอบการในอนาคต

5 หมายถึง เห็นด้วยอย่างยิ่งที่ควรจะมีรายการตรวจสอบสภาพนั้นๆในสถานประกอบการในอนาคต

ประเด็นที่ 4 เหตุผลที่ใช้ในการพิจารณาให้ท่านจัดให้มีการตรวจสอบสภาพในสถานประกอบกิจการของท่าน

- ส่วนที่ 4 ข้อเสนอแนะต่อรายการตรวจสอบสภาพในสถานประกอบกิจการห้องเย็น

แบบสอบถามนี้เป็นการถามความคิดเห็นต่อรายการตรวจสอบสภาพฯของท่าน มิใช่การประเมินสถานประกอบการของท่าน

แบบสอบถามความคิดเห็นต่อรายการตรวจสอบสุขภาพในสถานประกอบการห้องเย็น
ชุดที่ 1 สำหรับผู้บริหารและเจ้าหน้าที่ความปลอดภัย

ID _____

ส่วนที่1 ข้อมูลส่วนบุคคล

คำชี้แจง โปรดใส่เครื่องหมาย ลงใน และเติมค่าลงในช่องว่างตามความเป็นจริงมากที่สุด

สำหรับผู้วิจัย

1. ชื่อผู้ตอบแบบสอบถาม
2. ตำแหน่ง.....
3. อายุ.....ปี (เกิน 6 เดือน นับเป็น 1 ปี)
4. เพศ 1. ชาย 2. หญิง
5. ระดับการศึกษาสูงสุด
 - 1. ต่ำกว่าปริญญาตรี ระบุ.....
 - 2. ปริญญาตรีหรือเทียบเท่า
 - 3. สูงกว่าปริญญาตรี ระบุ.....
6. หน้าที่ความรับผิดชอบของท่านในสถานประกอบการ.....
.....
7. ระยะเวลาที่ดำรงตำแหน่งนี้.....ปี (เกิน 6 เดือน นับเป็น 1 ปี)
8. ท่านมีความเห็นต่อรายการตรวจสอบสุขภาพตามปัจจัยเสี่ยงในสถานประกอบการของท่านอย่างไร
 - 1. ไม่เห็นด้วยว่าต้องมีรายการตรวจสอบสุขภาพตามปัจจัยเสี่ยงในสถานประกอบการ
 - 2. ไม่มีความคิดเห็น
 - 3. เห็นด้วยว่าต้องมีรายการตรวจสอบสุขภาพตามปัจจัยเสี่ยงในสถานประกอบการ
9. (จากข้อ 8)เหตุผลที่ท่านคิดเช่นนั้น เพราะ.....
.....
.....

pos____

age____

sex____

edu____

exper____

opin____

ส่วนที่ 2 ข้อมูลสถานประกอบการ

9. ชื่อสถานประกอบการ..... prov___
 ผลิตภัณฑ์/ บริการหลักคือ
 ที่ตั้งของสถานประกอบการ.....
 เบอร์โทรศัพท์.....
11. ระยะเวลาที่เปิดดำเนินการ.....ปี (เกิน 6 เดือน นับเป็น 1 ปี) time___
12. จำนวนคนงานทั้งหมด..... คน emp___
13. การดำเนินงานของสถานประกอบการของท่าน form___
 1. เป็นสาขาของบริษัทในต่างประเทศมีนโยบาย / รูปแบบการดำเนินงาน
 ด้านต่างๆ จากต่างประเทศ
 2. ไม่เป็นสาขาของบริษัทในต่างประเทศ
14. สถานประกอบการของท่านมีการตรวจสุขภาพตามปัจจัยเสี่ยงหรือไม่ med1___ / ___
 1. ไม่มี
 2. มี ไม่เป็นลายลักษณ์อักษร (กรุณาตอบข้อ 2.1 หรือ 2.2)
 2.1 รวมอยู่ในนโยบายด้านอาชีวอนามัย
 2.2 ไม่รวมอยู่ในนโยบายด้านอาชีวอนามัย
 3. มี เป็นลายลักษณ์อักษร (กรุณาตอบ 3.1 หรือ 3.2)
 3.1 รวมอยู่ในนโยบายด้านอาชีวอนามัย
 3.2 ไม่รวมอยู่ในนโยบายด้านอาชีวอนามัย
15. สถานประกอบการของท่านมีผู้รับผิดชอบในการกำหนดรายการตรวจสุขภาพหรือไม่ med2___
 1. ไม่มี
 2. มี ระบุตำแหน่ง.....
16. สถานประกอบการของท่านมีการจัดงบประมาณสนับสนุนด้านการตรวจ med3___
 สุขภาพตามปัจจัยเสี่ยงหรือไม่
 1. ไม่มี
 2. มี
17. ปัจจุบันสถานประกอบการ ของท่านมีการดำเนินการด้านการตรวจสุขภาพตามปัจจัย med4___
 เสี่ยง หรือไม่ (ถ้ามี ระบุผู้ดำเนินการ)
 1. ไม่มี
 2. มี (ระบุผู้ดำเนินการ).....
18. สถานประกอบการของท่านมีบุคลากรทางการแพทย์ (เช่น แพทย์ พยาบาล) หรือไม่ med5___
 1. ไม่มี
 2. มี (ระบุ)

19. สถานประกอบการของท่านมีห้องพยาบาลหรือไม่

1. ไม่มี
 2. มี

med6___

20. ระยะเวลาที่คนงานทำงานอย่างต่อเนื่องในห้องเย็นเฉลี่ย ชั่วโมง

(เกิน 30 นาที นับเป็น 1 ชั่วโมง) จำนวน

และระยะเวลาที่คนงานทำงานในห้องเย็นอย่างต่อเนื่องนานที่สุด ชั่วโมง

med7___

med8___

med9___

21. ปัจจุบันสถานประกอบการกิจการของท่านใช้น้ำยาเครื่องเย็นอะไรบ้าง

med10___

1. แอมโมเนีย
2. Halogenated hydrocarbon
- 2.1 เมทิลีนคลอไรด์
- 2.2 ไตรคลอโรเอทิลีนและเตตราคลอโรเอทิลีน
- 2.3 ไดคลอโรอีเทน และไดคลอโรเอทิลีน
3. fluorinated chloro hydrocarbon
- 3.1) hydrochloric acid gas
- 3.2) chlorine
- (4) ซัลเฟอร์ไดออกไซด์
- (5) คาร์บอนไดออกไซด์
- (6) hydrocarbon เช่น โพรเพน บิวเทน เอทิลีน อีเทน
- (7) สารCFCs (Chlorofluorocarbons)
- (8) อื่น ๆ (ระบุ).....

ข้อมูลที่ได้จากการตอบแบบสอบถามจะนำไปใช้เพื่อการพิจารณาปรับปรุงแก้ไขรายการตรวจสอบฯ ให้
 เหมาะสมที่จะนำไปใช้ในสถานประกอบการในประเทศไทยเท่านั้น ชื่อของสถานประกอบการและชื่อของ
 ท่านจะไม่ถูกนำไปเผยแพร่ในใดๆ ทั้งสิ้น

คำอธิบายการตอบแบบสอบถามในส่วนของระดับความคิดเห็น

- 1 หมายถึง ไม่เห็นด้วยอย่างยิ่งที่จะมีรายการตรวจสุขภาพนั้นๆในสถานประกอบการในอนาคต
- 2 หมายถึง ไม่เห็นด้วยที่จะมีรายการตรวจสุขภาพนั้นๆในสถานประกอบการในอนาคต
- 3 หมายถึง ไม่แน่ใจ หรือไม่มีความคิดเห็นต่อรายการตรวจสุขภาพนั้นๆ
- 4 หมายถึง เห็นด้วยที่ควรจะมีรายการตรวจสุขภาพนั้นๆ ในสถานประกอบการในอนาคต
- 5 หมายถึง เห็นด้วยอย่างยิ่งที่ควรจะมีรายการตรวจสุขภาพนั้นๆในสถานประกอบการในอนาคต

รายการตรวจสุขภาพที่กำหนด โดยกลุ่มผู้เชี่ยวชาญด้านอาชีวเวช ศาสตร์	ราคาต่อ คนต่อ ครั้ง (บาท)	ความคิดเห็นต่อ		รายการ		ความคิดเห็นว่าควรจะมีราย การตรวจนี้ในอนาคต						
		ราคาตรวจสุขภาพ		ตรวจที่มีใน								
		ในแต่ละรายการ	ในปัจจุบัน	มี	ไม่มี*	1	2	3	4	5		
1. การตรวจสุขภาพทั่วไปของ พนักงานเมื่อเริ่มเข้าทำงาน												
<i>ก.รายการตรวจสุขภาพทั่วไป</i>												
(1) ตรวจร่างกายทั่วไปโดยแพทย์ (ดูราย ละเอียดเพิ่มเติมที่คำอธิบาย)	30-50											A1__
(2) เอกซเรย์ปอด (ฟิล์มใหญ่) (ดูรายละเอียดเพิ่มเติมที่คำอธิบาย)	100-120											A3__
(3) ตรวจปัสสาวะ(UA : urine anaiysis) (ดูรายละเอียดเพิ่มเติมที่คำอธิบาย)	30-50											A4__
(4) ตรวจความสมบูรณ์ของเม็ดเลือด (CBC : complete blood count)	30-60											A5__
(5) ตรวจการทำงานของตับ (SGOT, SGPT)	40-100											A6__
(6) ตรวจระดับไขมันในเลือด (โคเลสเตอรอล)	20-50											A7__
(7) อื่น ๆ (ระบุ)												A10__
ข.รายการตรวจสุขภาพตามความ เสี่ยง												
(1) ตรวจการได้ยิน(ตรวจเฉพาะกลุ่ม เสี่ยง)	40-50											A2__
(2) ตรวจวัดระดับน้ำตาลในเลือด (ตรวจเฉพาะกลุ่มเสี่ยง)	25-40											A8__
(3) ตรวจคลื่นไฟฟ้าหัวใจ (ตรวจเฉพาะ กลุ่มเสี่ยง)	120-200											A9__
(4) อื่น ๆ (ระบุ)												A10__

* กรุณาระบุเหตุผลที่ไม่ตรวจราย

การดังกล่าว

- 1 หมายถึง ไม่เห็นด้วยอย่างยิ่งที่จะมีรายการตรวจสุขภาพนั้นๆในสถานประกอบการในอนาคต
- 2 หมายถึง ไม่เห็นด้วยที่จะมีรายการตรวจสุขภาพนั้นๆในสถานประกอบการในอนาคต
- 3 หมายถึง ไม่แน่ใจ หรือไม่มีความคิดเห็นต่อรายการตรวจสุขภาพนั้นๆ
- 4 หมายถึง เห็นด้วยที่ควรจะมีรายการตรวจสุขภาพนั้นๆ ในสถานประกอบการในอนาคต
- 5 หมายถึง เห็นด้วยอย่างยิ่งที่ควรจะมีรายการตรวจสุขภาพนั้นๆในสถานประกอบการในอนาคต

รายการตรวจสุขภาพที่กำหนด โดยกลุ่มผู้เชี่ยวชาญด้านอาชีวเวช ศาสตร์	ราคาต่อ คนต่อ ครั้ง (บาท)	ความคิดเห็นต่อ		รายการ		ความคิดเห็นว่าควรจะมีราย								
		ราคาตรวจสุขภาพ		ตรวจที่มีใน		การตรวจนี้ในอนาคต								
		ในแต่ละรายการ	ในปัจจุบัน	มี	ไม่มี*	1	2	3	4	5				
		เห็นด้วย	ไม่เห็นด้วย											
2. การตรวจสุขภาพทั่วไปของ พนักงานประจำปี														
<i>ก.รายการตรวจสุขภาพทั่วไป</i>														
(1) ตรวจร่างกายทั่วไปโดยแพทย์ (ดูราย ละเอียดเพิ่มเติมที่คำอธิบาย)	30-50													A1__
(2) เอกซเรย์ปอด (ฟิล์มใหญ่) (ดูรายละเอียดเพิ่มเติมที่คำอธิบาย)	100-120													A3__
(3) ตรวจปัสสาวะ(UA : urine anaiysis) (ดูรายละเอียดเพิ่มเติมที่คำ	30-50													A4__
(4) ตรวจความสมบูรณ์ของเม็ดเลือด (CBC : complete blood count)	30-60													A5__
(5) ตรวจการทำงานของตับ (SGOT, SGPT) (ดูรายละเอียดเพิ่มเติมที่คำอธิบาย)	40-100													A6__
(6) ตรวจระดับไขมันในเลือด (โคเลส เตอรอล)	20-50													A7__
(7) อื่น ๆ (ระบุ)														A10__
<i>ข.รายการตรวจสุขภาพตามความ เสี่ยง</i>														
(1)ตรวจการได้ยิน(ตรวจเฉพาะกลุ่ม เสี่ยง)	40-50													A2__
(2) ตรวจวัดระดับน้ำตาลในเลือด (ตรวจเฉพาะกลุ่มเสี่ยง)	25-40													A8__
(3) ตรวจคลื่นไฟฟ้าหัวใจ(ตรวจเฉพาะ กลุ่มเสี่ยง)	120-200													A9__
(4) อื่น ๆ (ระบุ)														A10__

* กรุณาระบุเหตุผลที่ไม่ตรวจราย

การดังกล่าว

คำอธิบายการตอบแบบสอบถามในส่วนของระดับความคิดเห็น

- 1 หมายถึง ไม่เห็นด้วยอย่างยิ่งที่จะมีรายการตรวจสอบสุขภาพนั้นๆ ในสถานประกอบการในอนาคต
- 2 หมายถึง ไม่เห็นด้วยที่จะมีรายการตรวจสอบสุขภาพนั้นๆ ในสถานประกอบการในอนาคต
- 3 หมายถึง ไม่แน่ใจ หรือไม่มีความคิดเห็นต่อรายการตรวจสอบสุขภาพนั้นๆ
- 4 หมายถึง เห็นด้วยที่ควรจะมีรายการตรวจสอบสุขภาพนั้นๆ ในสถานประกอบการในอนาคต
- 5 หมายถึง เห็นด้วยอย่างยิ่งที่ควรจะมีรายการตรวจสอบสุขภาพนั้นๆ ในสถานประกอบการในอนาคต

รายการตรวจสอบสุขภาพที่กำหนด โดยกลุ่มผู้เชี่ยวชาญด้านอาชีวเวช ศาสตร์	ราคาต่อ คนต่อ ครั้ง (บาท)	ความคิดเห็นต่อ		รายการ		ความคิดเห็นว่าควรจะมีราย การตรวจนี้ในอนาคต							
		ราคาตรวจสอบสุขภาพ		ตรวจที่มีใน									
		ในแต่ละรายการ	ในปัจจุบัน	มี	ไม่มี*	1	2	3	4	5			
3. การตรวจสอบสุขภาพของพนักงานที่มี													
ลักษณะงานพิเศษ													
3.1งานที่ทำงานเกี่ยวกับสิ่งที่ให้ความเย็น													
o ตรวจร่างกายทั่วไปโดยแพทย์													
* เน้นตรวจผิวหนัง	30-50												C1__
* เน้นตรวจการทำงานของระบบ													
ประสาท	30-50												C2__
o ตรวจร่างกายทั่วไปโดยแพทย์													
* ตรวจกระดูกสันหลัง ข้อมือ	30-50												C3__
* ตรวจการทำงานของระบบ													
ประสาท	30-50												C4__
3.2งานที่ต้องยกเคลื่อนย้ายวัสดุอุปกรณ์													
ต่างๆ การยืนทำงานและทำท่าทางซ้ำซาก													
เป็นเวลานานๆ													
o ตรวจร่างกายทั่วไปโดยแพทย์													
* ตรวจกระดูกสันหลัง ข้อมือ	30-50 ⁹⁹												
* ตรวจการทำงานของระบบประสาท	30-50												
3.3งานที่ต้องสัมผัสกับสารเคมีหรือ													
จากน้ำยาเครื่องเย็น													
(1)แอมโมเนีย													
o ตรวจร่างกายทั่วไปโดยแพทย์													
* ตรวจผิวหนัง ตา	30-50												C5__
* ตรวจการทำงานของระบบ	30-50												C6__
o ตรวจทางห้องปฏิบัติการ													
* เอกซเรย์ปอด	100-120												C7__
* ตรวจสมรรถภาพปอด	40-60												C8__
(2) halogenated hydrocarbon													
2.1) เมทิลีนคลอไรด์													
o ตรวจทางห้องปฏิบัติการ													
* ตรวจหาเมทิลีนคลอไรด์ใน	120-300												C9__

* กรุณาระบุเหตุผลที่ไม่ตรวจรายชื่อ

คำอธิบายการตอบแบบสอบถามในส่วนขอระดับความคิดเห็น

- 1 หมายถึง ไม่เห็นด้วยอย่างยิ่งที่จะมีรายการตรวจสุขภาพนั้นๆในสถานประกอบการในอนาคต
- 2 หมายถึง ไม่เห็นด้วยที่จะมีรายการตรวจสุขภาพนั้นๆในสถานประกอบการในอนาคต
- 3 หมายถึง ไม่แน่ใจ หรือไม่มีความคิดเห็นต่อรายการตรวจสุขภาพนั้นๆ
- 4 หมายถึง เห็นด้วยที่ควรจะมีรายการตรวจสุขภาพนั้นๆ ในสถานประกอบการในอนาคต
- 5 หมายถึง เห็นด้วยอย่างยิ่งที่ควรจะมีรายการตรวจสุขภาพนั้นๆในสถานประกอบการในอนาคต

รายการตรวจสุขภาพที่กำหนด โดยกลุ่มผู้เชี่ยวชาญด้านอาชีวเวช ศาสตร์	ราคาต่อ คนต่อ ครั้ง (บาท)	ความคิดเห็นต่อ		รายการ		ความคิดเห็นว่าควรจะมีราย การตรวจนี้ในอนาคต							
		ราคาตรวจสุขภาพ		ตรวจที่มีใน									
		ในแต่ละรายการ	ในปัจจุบัน	มี	ไม่มี*	1	2	3	4	5			
2.2) ไตรคลอโรเอทิลีนและเตตราคลอโร เอทิลีน													
o ตรวจร่างกายทั่วไปโดยแพทย์													
* ตรวจผิวหนัง	30-50												C10__
o ตรวจทางห้องปฏิบัติการ													
* ตรวจคลื่นไฟฟ้าหัวใจ	120-200												C11__
* ตรวจหาระดับของกรดไตรคลอโร โรอะซิติกในปัสสาวะ	100-250												C12__
* ตรวจการทำงานของตับ	40-100												C13__
* ตรวจการทำงานของไต	15-30												C14__
2.3) ไดคลอโรอีเทน และไดคลอโร เอทิลีน													
o ตรวจทางห้องปฏิบัติการ													
* ตรวจการทำงานของตับ	40-100												C15__
2.4) เอทิลคลอไรด์													
o ตรวจร่างกายทั่วไปโดยแพทย์													
* ตรวจการทำงานของหัวใจและ หลอดเลือด	30-50												C16__
o ตรวจทางห้องปฏิบัติการ													
* ตรวจการทำงานของตับ	40-100												C17__
* ตรวจการทำงานของไต	15-30												C18__
* เอกซเรย์ปอด	100-120												C19__
* ตรวจสมรรถภาพปอด	40-60												C20__
(3) fluorinated chloro													
3.1) hydrochloric acid gas													
o ตรวจร่างกายทั่วไปโดยแพทย์													
* ตรวจผิวหนัง ตา และฟัน	30-50												C21__
o ตรวจทางห้องปฏิบัติการ													
* เอกซเรย์ปอด	100-120												C22__
* ตรวจสมรรถภาพปอด	40-60												C23__

* กรุณาระบุเหตุผลที่ไม่ตรวจรายชื่อ

คำอธิบายการตอบแบบสอบถามในส่วนของระดับความคิดเห็น

- 1 หมายถึง ไม่เห็นด้วยอย่างยิ่งที่จะมีรายการตรวจสอบสุขภาพนั้นๆในสถานประกอบการในอนาคต
- 2 หมายถึง ไม่เห็นด้วยที่จะมีรายการตรวจสอบสุขภาพนั้นๆในสถานประกอบการในอนาคต
- 3 หมายถึง ไม่แน่ใจ หรือไม่มีความคิดเห็นต่อรายการตรวจสอบสุขภาพนั้นๆ
- 4 หมายถึง เห็นด้วยที่ควรจะมีรายการตรวจสอบสุขภาพนั้นๆ ในสถานประกอบการในอนาคต
- 5 หมายถึง เห็นด้วยอย่างยิ่งที่ควรจะมีรายการตรวจสอบสุขภาพนั้นๆในสถานประกอบการในอนาคต

รายการตรวจสอบสุขภาพที่กำหนด โดยกลุ่มผู้เชี่ยวชาญด้านอาชีวเวช ศาสตร์	ราคาต่อ คนต่อ ครั้ง (บาท)	ความคิดเห็นต่อ		รายการ		ความคิดเห็นว่าควรจะมีราย						
		ราคาตรวจสอบสุขภาพ		ตรวจที่มีใน		การตรวจนี้ในอนาคต						
		ในแต่ละรายการ	ในปัจจุบัน	มี	ไม่มี*	1	2	3	4	5		
3.2) chlorine												
o ตรวจร่างกายทั่วไปโดยแพทย์	30-50											
* ตรวจผิวหนัง ตา	30-50											C24__
o ตรวจทางห้องปฏิบัติการ												
* เอกซเรย์ปอด	100-120											C25__
* ตรวจสมรรถภาพปอด	40-60											C26__
(4) ซัลเฟอร์ไดออกไซด์												
o ตรวจร่างกายทั่วไปโดยแพทย์												
* ตรวจผิวหนัง ตา ฟัน	30-50											C27__
o ตรวจทางห้องปฏิบัติการ												
* เอกซเรย์ปอด	100-120											C28__
* ตรวจสมรรถภาพปอด	40-60											C29__
(5) คาร์บอนไดออกไซด์												
o ตรวจร่างกายทั่วไปโดยแพทย์												
* ตรวจการทำงานของหัวใจและ หลอดเลือด	30-50											C30__
o ตรวจทางห้องปฏิบัติการ												
* เอกซเรย์ปอด	100-120											C31__
* ตรวจสมรรถภาพปอด	40-60											C32__
(6) hydrocarbon เช่น โพรเพน บิวเทน เอทิลีน อีเทน												
o ตรวจร่างกายทั่วไปโดยแพทย์												
* ตรวจผิวหนัง ตา	30-50											C33__
* ตรวจการทำงานของระบบ	30-50											C34__
o ตรวจทางห้องปฏิบัติการ												
* เอกซเรย์ปอด	100-120											C35__
* ตรวจสมรรถภาพปอด	40-60											C36__

* กรณีระบุเหตุผลที่ไม่ตรวจจ่าย

คำอธิบายการตอบแบบสอบถามในส่วนของระดับความคิดเห็น

- 1 หมายถึง ไม่เห็นด้วยอย่างยิ่งที่จะมีรายการตรวจสอบสุขภาพนั้นๆในสถานประกอบการในอนาคต
- 2 หมายถึง ไม่เห็นด้วยที่จะมีรายการตรวจสอบสุขภาพนั้นๆในสถานประกอบการในอนาคต
- 3 หมายถึง ไม่แน่ใจ หรือไม่มีความคิดเห็นต่อรายการตรวจสอบสุขภาพนั้นๆ
- 4 หมายถึง เห็นด้วยที่ควรจะมีรายการตรวจสอบสุขภาพนั้นๆ ในสถานประกอบการในอนาคต
- 5 หมายถึง เห็นด้วยอย่างยิ่งที่ควรจะมีรายการตรวจสอบสุขภาพนั้นๆในสถานประกอบการในอนาคต

รายการตรวจสอบสุขภาพที่กำหนด โดยกลุ่มผู้เชี่ยวชาญด้านอาชีวเวช ศาสตร์	ราคาต่อ คนต่อ ครั้ง (บาท)	ความคิดเห็นต่อ		รายการ		ความคิดเห็นว่าควรจะมีราย การตรวจนี้ในอนาคต						
		ราคาตรวจสอบสุขภาพ		ตรวจที่มีใน								
		ในแต่ละรายการ	ในปัจจุบัน	มี	ไม่มี*	1	2	3	4	5		
(7) สารCFCs (Chlorofluorocarbons)												
o ตรวจร่างกายทั่วไปโดยแพทย์												
* ตรวจผิวหนัง	30-50											C37__
* ตรวจการทำงานของระบบ หายใจ (ดูรายละเอียดเพิ่มเติม)	30-50											C38__
* ตรวจการทำงานของหัวใจและ หลอดเลือด	30-50											C39__
o ตรวจทางห้องปฏิบัติการ												
* ตรวจการทำงานของตับ	40-100											C40__
* ตรวจการทำงานของไต	15-30											C41__
* เอกซเรย์ปอด	100-120											C42__
* ตรวจสมรรถภาพปอด	40-60											C43__
(8) อื่น ๆ (ระบุ)												C44__
3.4งานทำความสะอาดภายในห้อง เย็นโดยใช้สารคลอรีนเข้มข้น												
o ตรวจร่างกายทั่วไปโดยแพทย์												
* ตรวจผิวหนัง ตา จมูก	30-50											C45__
* ตรวจการทำงานของระบบ หายใจ (ดูรายละเอียดเพิ่มเติม)	30-50											C46__
o ตรวจทางห้องปฏิบัติการ												
* เอกซเรย์ปอด	100-120											C47__
* ตรวจสมรรถภาพปอด	40-60											C48__

* กรุณาระบุเหตุผลที่ไม่ตรวจราย

การดังกล่าว

คำอธิบายการตอบแบบสอบถามในส่วนของระดับความคิดเห็น

- 1 หมายถึง ไม่เห็นด้วยอย่างยิ่งที่จะมีรายการตรวจสอบคุณภาพนั้นๆในสถานประกอบการในอนาคต
- 2 หมายถึง ไม่เห็นด้วยที่จะมีรายการตรวจสอบคุณภาพนั้นๆในสถานประกอบการในอนาคต
- 3 หมายถึง ไม่แน่ใจ หรือไม่มีความคิดเห็นต่อรายการตรวจสอบคุณภาพนั้นๆ
- 4 หมายถึง เห็นด้วยที่ควรจะมีรายการตรวจสอบคุณภาพนั้นๆ ในสถานประกอบการในอนาคต
- 5 หมายถึง เห็นด้วยอย่างยิ่งที่ควรจะมีรายการตรวจสอบคุณภาพนั้นๆในสถานประกอบการในอนาคต

รายการตรวจสอบคุณภาพที่กำหนด โดยกลุ่มผู้เชี่ยวชาญด้านอาชีวเวช ศาสตร์	ราคาต่อ คนต่อ ครั้ง (บาท)	ความคิดเห็นต่อ		รายการ		ความคิดเห็นว่าควรจะมีราย การตรวจนี้ในอนาคต				
		ราคาตรวจสอบคุณภาพ		ตรวจที่มีใน						
		ในแต่ละรายการ		ปัจจุบัน						
		เห็นด้วย	ไม่เห็นด้วย	มี	ไม่มี*	1	2	3	4	5
3.5งานที่ต้องใช้สารโซเดียมไฮดรอกไซด์ (NaOH) ในการล้างไขมันปลา เนื้อ										
o ตรวจร่างกายทั่วไปโดยแพทย์										
* ตรวจผิวนั่ง ตา	30-50									
* ตรวจการทำงานของระบบ หายใจ (ตรวจละเอียดเพิ่มเติม)	30-50									
o ตรวจทางห้องปฏิบัติการ										
* เอกซเรย์ปอด	100-120									
* ตรวจสมรรถภาพปอด	40-60									

C49___
C50___
C51___
C52___

* กรุณาระบุเหตุผลที่ไม่ตรวจราย

การดังกล่าว

เหตุผลที่ใช้ในการพิจารณาให้ท่านจัดให้มีการตรวจสอบคุณภาพในสถานประกอบการ

(โปรดเรียงจากมากที่สุดไปหาน้อยสุด 1 = มากที่สุด 6 = น้อยที่สุด : 1 ถึง 6

- ___ ก.กฎหมายกำหนด D1___
- ___ ข.ราคาตรวจสอบคุณภาพในแต่ละรายการ D2___
- ___ ค.สภาพเรียกร้อง D3___
- ___ ง.ทัศนคติว่าควรจะมีการตรวจสอบคุณภาพ D4___
- ___ จ.ความรู้ความเข้าใจต่อการตรวจสอบคุณภาพ D5___
- ___ ฉ.อื่น ๆ (ระบุ) ง D6___

ส่วนที่ 4 ข้อเสนอแนะ

1. ท่านคิดว่าการตรวจสอบคุณภาพคนงานตามปัจจัยเสี่ยงต่อสุขภาพในสถานประกอบการของท่านมีความสำคัญหรือไม่ อย่างไร

.....

.....

.....

2. ท่านคิดว่าควรมีรายการตรวจสอบสุขภาพที่ครอบคลุมทุกปัจจัยเสี่ยงในสถานประกอบการของท่านหรือไม่ อย่างไร

.....

.....

.....

3. ท่านคิดว่าท่านมีส่วนช่วยผลักดันการตรวจสอบสุขภาพคนงานตามปัจจัยเสี่ยงอย่างไรบ้าง

.....

.....

.....

4. ท่านคิดว่าปัญหาและอุปสรรคของการตรวจสอบสุขภาพคนงานในสถานประกอบการของท่านคืออะไรและจะดำเนินการกับปัญหานี้อย่างไร

.....

.....

.....

5. ท่านมีความคิดเห็นและข้อเสนอแนะอย่างไรต่อรายการตรวจสอบสุขภาพในสถานประกอบการของท่านในปัจจุบัน

.....

.....

.....

ขอขอบคุณที่กรุณาสละเวลาให้คำตอบและ
ข้อคิดเห็นต่อรายการตรวจสอบสุขภาพนี้

ผู้วิจัย

คำอธิบายรายการตรวจสุขภาพ

รายการตรวจ	คำอธิบาย
<p>1. การตรวจร่างกายทั่วไปโดยแพทย์</p> <p>เน้นการตรวจเฉพาะในกลุ่มเสี่ยง ดังนี้</p> <p>(1) ผิวหนัง</p> <p>(2) จมูก</p> <p>(3) ตา</p> <p>(4) กระดูกสันหลัง ข้อมือ</p> <p>(5) ระบบหายใจ</p> <p>(6) หัวใจและระบบไหลเวียน เลือด</p> <p>(7) ระบบประสาท</p>	<p>ประกอบด้วย การสัมภาษณ์ประวัติ ลักษณะงานที่เคยทำ ที่อยู่ การเจ็บป่วย, วัด ส่วนสูง, ชั่งน้ำหนัก, วัดสายตา-ตาบอดสี, วัดอัตราการเต้นของชีพจร, วัดอุณหภูมิ, วัดความดันเลือด</p> <p>ตรวจดูสี ความชุ่มชื้นหรือความมัน ผิวหนังแห้ง เหงื่อที่ออก ลักษณะของผื่น การระคายเคือง เป็นแผล เมื่อตายจากความเย็น นอกจากนี้ยังตรวจดูเล็บและ ขนว่าเขียวหรือไม่</p> <p>ตรวจดูจมูกด้านนอก รูจมูก ผ่นก้นจมูก การกดเจ็บบริเวณโพรงจมูก การ ระคายเคือง</p> <p>ตรวจดูการเคลื่อนไหวของกล้ามเนื้อตา ปฏิริยาม่านตาต่อแสง การมองเห็น การระคายเคือง</p> <p>ตรวจดูการบวม การกดเจ็บ การเปลี่ยนแปลงของผิวหนังและอุณหภูมิบริเวณข้อ การผิดปกติรูปร่าง ความผิดปกติในความสั้น ยาว เสี่ยงการเสียดสี ความมั่นคง และการเคลื่อนไหว</p> <p>ตรวจดูอัตราการหายใจ ความลึก-จังหวะของการหายใจ การเคลื่อนไหวของกระ บังลม-ทรวงอก</p> <p>ตรวจดูการหายใจ ชีพจร การเต้นของเส้นเลือดดำ การดู คลำ เคาะ ฟังเสียงหัว ใจ การวัดความดันโลหิต</p> <p>ตรวจดูท่าทางการเดิน การเคลื่อนไหว คำพูด ความจำ การได้ยิน ความเฉลียว ฉลาด อารมณ์ ความคิด ความผิดปกติของเส้นประสาทสมองตลอดจนการ ตรวจดูกำลังกล้ามเนื้อ อากาศขา</p>

คำอธิบายรายการตรวจสุขภาพ

รายการตรวจ	คำอธิบาย
2. การตรวจความสมบูรณ์ของเลือด CBC (Complete Blood Count)	<p>หมายถึงการตรวจเบื้องต้นดูความสมบูรณ์ของเม็ดเลือด ใช้ในการวินิจฉัยแยกโรค และการติดตามผลการรักษา ประกอบด้วย</p> <p>(1) Hct (Hematocrit) คือ ความเข้มข้นของเลือดหรือความหนาแน่นของปริมาณเม็ดเลือดแดง บอกถึงภาวะซีดหรือเลือดข้นในภาวะต่าง ๆ</p> <p>(2) Hb(hemoglobin) คือความสมบูรณ์ของเม็ดเลือดแดง ช่วยในการคัดกรองโรคที่สัมพันธ์กับโรค บอกความรุนแรงของโรคโลหิตจาง ประเมินผลการรักษา</p> <p>(3) WBC(White Blood Cell) คือปริมาณเม็ดเลือดขาวในกระแสเลือด แสดงถึงการทำงานของไขกระดูกหน้าที่หลักของเม็ดเลือดขาว คือ การทำลายเชื้อโรคที่เข้าสู่ร่างกาย</p> <p>(4) RBC(Red Blood Cell) คือจำนวนเม็ดเลือดแดง ดูลักษณะการติดสีและรูปร่างของเม็ดเลือดแดงเพื่อใช้ในการแยกโรคต่าง ๆ ได้</p> <p>(5) Platelets Count คือ จำนวนเกล็ดเลือด มีหน้าที่ช่วยในการแข็งตัวของเลือด</p>
3. การตรวจการทำงานของตับ	<p>ในที่นี้จะตรวจเฉพาะ</p> <p>(1) SGOT(Serum Glutamic Oxaloacetic Transaminase) คือ เอนไซม์ที่อยู่ในเนื้อเยื่อหัวใจ ตับ ไต สมอง ตับอ่อน ม้าม และปอด จะมีค่าสัมพันธ์โดยตรงกับเนื้อเยื่อที่ได้รับอันตราย</p> <p>(2) SGPT(Serum Glutamic Puvic Transaminase) ตับเป็นอวัยวะที่มีความเข้มข้นของSGPT มากที่สุด ดังนั้นค่านี้จะเฉพาะเจาะจงสำหรับภาวะ hepatocellular disease (ใช้ในการวินิจฉัยโรคตับต่าง ๆ)</p>
4. การตรวจการทำงานของไต	ในที่นี้จะตรวจเฉพาะ Creatinine เท่านั้น
5. การตรวจปัสสาวะทั่วไป UA(Urine Analysis)	หมายถึงการตรวจดูสี ลักษณะความขุ่น-ใส ค่าpH โปรตีน กลูโคส ฯลฯ(ไม่เน้นการหาสารต่าง ๆ ในปัสสาวะ)
6. การตรวจสมรรถภาพปอด (Pulmonary Function Test)	เพื่อดูการทำงานของหลอดลม ความจุและการขยายตัวของปอด
7. การเอกซเรย์ปอด (Chest X-ray) : फिल्मใหญ่	เพื่อดูรอยโรคในปอด เช่น แผลในปอด วัณโรค

ภาคผนวก ข.

อันตรายจากก๊าซแอมโมเนียรั่ว

อันตรายจากก๊าซแอมโมเนียรั่ว

อันตรายที่สำคัญและเป็นข่าวอยู่เสมอ ๆ คือ การรั่วไหลของก๊าซแอมโมเนีย ซึ่งถือเป็น วัตถุประสงค์สำคัญของโรงงานประเภทนี้ ก๊าซแอมโมเนียเป็นก๊าซที่มีกลิ่นฉุน ไม่มีสี โดยทั่วไปถึงแม้ว่าจะไม่ถือว่าแอมโมเนียเป็นสารที่เป็นอันตรายในเรื่องการลุกไหม้/ระเบิดก็ตาม แต่ก็เคยมีการรายงานเรื่องการระเบิดของก๊าซแอมโมเนียมาแล้ว (จากรายงานของ PJ Baldock, Loss Prevention, Vol. 13, 1980, p.5)

ก๊าซแอมโมเนียในความเข้มข้นต่ำ จะทำความระคายเคืองให้กับตา จมูกและคอ หากหายใจก๊าซดังกล่าวในความเข้มข้นสูง จะทำให้เกิดการเผาไหม้ระบบทางเดินหายใจ และอาจถึงทำให้ตายได้ ส่วนการสัมผัสแอมโมเนียในรูปของเหลวจะทำให้เกิดการไหม้ผิวหนังอย่างรุนแรง อันตรายของแอมโมเนียในความเข้มข้นต่าง ๆ ได้สรุปไว้ในตารางที่ผนวก 1 แล้ว

ตารางที่ผนวก 1 อันตรายของแอมโมเนียต่อสุขภาพคนที่สัมผัส

ความเข้มข้นของไอระเหย (พีพีเอ็ม ปริมาตร/ปริมาตร)	อาการทั่วไป (General effect)	ระยะเวลาสัมผัส
5	มีกลิ่นที่คนรู้สึกได้	-
25	-	คำแนะนำสำหรับการสัมผัสระยะยาว (ตลอดระยะเวลาทำงาน 8 ชั่วโมง) (8 hr. TWA)
35	-	คำแนะนำสำหรับการสัมผัสระยะสั้น (ตลอดระยะเวลาทำงาน 10 นาที) (10 min. TWA)
50	เริ่มรู้สึกระคายเคือง	-
70	ไม่มีผลระยะยาวสำหรับคนงานทั่วไป	ไม่อนุญาตให้สัมผัสระยะยาว
400-700	ระคายเคืองต่อจมูกและคอ	สัมผัสนาน 0.5-1 ชั่วโมง ไม่ทำให้เกิดอาการร้ายแรง
1,700	ไออย่างรุนแรง ระคายเคืองรุนแรงต่อตา จมูก และคอ	อาจตายภายหลังการสัมผัส 30 นาที
2,000-5,000	ไออย่างรุนแรง ระคายเคืองรุนแรงต่อตา จมูก และคอ	อาจตายภายหลังการสัมผัส 15 นาที
5,000-10,000	ระบบทางเดินหายใจทำงานลำบากและเกิดการขาดออกซิเจนอย่างรวดเร็ว (rapid asphyxia)	อาจตายภายในไม่กี่นาที

อันตรายจากความเย็น

คนงานที่สัมผัสกับความเย็นเป็นเวลานาน โดยมีการป้องกันที่ตัวบุคคลไม่ดีพอ จะทำให้ อุณหภูมิร่างกาย (core temperature) ต่ำกว่า 36°C ซึ่งอันตรายมาก สัญญาณเตือนภัยในระยะแรกของอันตรายจากการสัมผัสกับความเย็นคืออาการปวด ถ้ามีอาการสั่นและอุณหภูมิร่างกายต่ำลงถึง 35°C ต้องหยุดการทำงานในห้องเย็นนั้นทันที จะเห็นว่าอันตรายของผู้ปฏิบัติงานในห้องเย็นมาก ๆ จะเกี่ยวข้องโดยตรงกับอุณหภูมิร่างกาย ซึ่งอาการต่าง ๆ จะเปลี่ยนแปลงในทางเลวลงเรื่อย ๆ เมื่อ อุณหภูมิร่างกายต่ำลงไปเรื่อยๆ ในตารางที่ผนวก2 เป็นอาการทางคลินิกที่พบในผู้ที่ทำงานในที่เย็น มาก ๆ เรียกว่าเป็นภาวะอุณหภูมิในร่างกายต่ำ (ไฮโปเธอเมีย) (Hypothermia)

ตารางที่ผนวก 2 อาการทางคลินิกของผู้ล้มยัสต์ความเย็นจัด ซึ่งปรากฏตามอุณหภูมิร่างกาย (core temperature) ที่เปลี่ยนไป

อุณหภูมิร่างกาย (Core Temperature °C)	อาการทางคลินิก (Clinical Signs)
37.6	อุณหภูมิปกติที่วัดได้จากทวารหนัก
37	อุณหภูมิปกติที่วัดได้จากช่องปาก
36	อัตราการเผาผลาญสารอาหารในร่างกายสูงขึ้นเพื่อชดเชยความร้อนที่สูญเสียไป
35	มีอาการสั่นอย่างรุนแรง
34	ผู้ป่วยยังมีสติและตอบสนองได้ และมีความดันเลือดปกติ
33	อาการไฮโปเธอเมียจะรุนแรงขึ้นเมื่ออุณหภูมิต่ำกว่านี้
32	มีสติลดลง; ความดันเลือดเริ่มต่ำ
31	การรับรู้ยากขึ้น : รูม่านตาขยาย แต่ยังคงตอบสนองต่อแสงสว่าง ไม่มีการสั่น
30	การสูญเสียสติสัมปชัญญะเกิดขึ้นอย่างต่อเนื่อง และมีการสูญเสียการทำงานของกล้ามเนื้อ
29	มีอาการตัวแข็ง; ตรวจวัดชีพจรและความดันเลือดได้ยากขึ้น อัตราการหายใจต่ำลง
28	มีการหยุดเต้นของหัวใจเกิดขึ้น เนื่องจากกล้ามเนื้อหัวใจไม่ปกติ
27	ร่างกายหยุดเคลื่อนไหว, รูม่านตาไม่ตอบสนองต่อแสงสว่าง ไม่มี การตอบสนองที่ผิวหนังและกล้ามเนื้อ
26	ผู้ป่วยหมดสตินานขึ้น
25	อาจมีอาการหัวใจหยุดเต้นเกิดขึ้นได้เอง

ภาคผนวก ค.

รายชื่อสถานที่ตั้งของสถานประกอบการ
ที่ใช้ในการศึกษาวิจัยนี้

ภาคผนวก ค.

รายละเอียดของสถานประกอบการห้องเรียนที่ใช้ในการศึกษาวิจัยนี้รวมทั้งหมด 153 โรงงาน

(แยกตามจังหวัด) : ข้อมูลเมื่อเดือนธันวาคม พ.ศ. 2545

กรุงเทพ

ลำดับ	ชื่อบริษัท/จำกัด	ที่อยู่ปัจจุบัน	โทรศัพท์
1.	ซี.พี.อินเตอร์ฟู๊ด(ไทยแลนด์)	30/3 หมู่3 ถ.สุวินทวงศ์ แขวงลำผักชี อ.ลำปลาทิว กทม.	9897613-7
2.	เมย์โอ	95/10 หมู่1 ซ.พระราม2(50)แสมดำ บางขุนเทียน กทม.	4169114-8
3.	สหะโสภา	185/1 ซ.ชาวสะอาด ถ.วิภาวดีรังสิต จตุจักร กทม.	277-1686
4.	ห้องเรียนเอเชียนซีฟู๊ด (มหาชน)	742 ว.กล้วยน้ำไท เขตพระโขนง กทม.	249-7113
5.	เอสแอนด์พี ซินดิเคท (มหาชน)	65/5 ถ.ฉลองกรุง ลำปลาทิว ลาดกระบัง กทม.	739-4494

นนทบุรี

6.	เพ็นต้า อิมแพ็คซ์	4หมู่11 ถ.บางรักใหญ่-บ้านใหม่ ต.บ้านใหม่ อ.บางใหญ่ จ.นนทบุรี	571-4020-3
----	-------------------	--	------------

ปทุมธานี

ลำดับ	ชื่อบริษัท/จำกัด	ที่อยู่ปัจจุบัน	โทรศัพท์
7.	เจเอ็มอุตสาหกรรมอาหาร	30/74-76 ถ.ลำลูกกา ต.ลาดสวาย อ.ลำลูกกา จ.ปทุมธานี 12150	533-2904-6, 5138358, 561-2351-3
8.	ซีพีค้าปลีกและการตลาด	177 หมู่4 ถ.ปทุมธานี-ลาดหลุมแก้ว ต.ระแหง อ.ลาดหลุมแก้ว จ.ปทุมธานี	599-1015-9
9.	บางกอกดีไฮเดรทมารีน โปรดักส์	33/3 หมู่8 ถ.ปทุมธานี-ลาดหลุมแก้ว ต.คูบางหลวง อ.ลาดหลุมแก้ว จ.ปทุมธานี	581-7691-6

พระนครศรีอยุธยา

10.	อัลเฟรโดเอ็นเตอร์ไพรส์	539 นิคมอุตสาหกรรมบางปะอิน ซ.4/1 ถ.อุดมศรยุทธ อ.บางปะอิน จ.พระนครศรีอยุธยา	035-258541-5
-----	------------------------	---	--------------

สระบุรี

11.	กรุงเทพโปรดิวส์(มหาชน)	115 หมู่1 ต.ตาลเดี่ยว อ.แก่งคอย จ.สระบุรี	038-245302-6
-----	------------------------	---	--------------

ฉะเชิงเทรา

12.	โคคาฟูดอินเตอร์เนชั่นแนล	35/1 หมู่2 ต.หนองจอก อ.บางปะกง จ.ฉะเชิงเทรา 24130	038-577505-6
13.	ห้องเย็นก๊าดฟอร์จูน	58/1 หมู่1 ต.คลองประเวศ บางปู จ.ฉะเชิงเทรา 24140	038-532150-3

ฉะเชิงเทรา

ลำดับ	ชื่อบริษัท/จำกัด	ที่อยู่ปัจจุบัน	โทรศัพท์
14.	อินเตอร์แปซิฟิกมารีน โปรดักส์	49/4 หมู่12 ถ.บางนา-ตราด กม.45 อ.บางปะกง จ.ฉะเชิงเทรา 24130	038-532150-3

ราชบุรี

15.	ไทยเอกมัยห้องเย็น	168 หมู่4 ถ.เพชรเกษม กม.11 ต.อ่างทอง อ.เมือง จ.ราชบุรี	032-352357-9
16.	ภัทรัดถนากร	48 หมู่3 ต.น้ำพุ อ.เมือง จ.ราชบุรี	01-9101469

เพชรบุรี

17.	เขียนหนังสือ	254 หมู่7 ต.บ้านแหลม อ.บ้านแหลม จ.เพชรบุรี	034-450335-7
-----	--------------	--	--------------

สมุทรปราการ

ลำดับ	ชื่อบริษัท/จำกัด	ที่อยู่ปัจจุบัน	โทรศัพท์
18.	โคอิออฟฟูด (ไทยแลนด์)	591 หมู่2 ซ.หาดอัมรา ถ.ท้ายบ้าน อ.เมือง จ.สมุทรปราการ	389-4425-8
19.	ซั่มมิทไฟรเซนฟูด	258หมู่1 ถ.เทพารักษ์ อ.เมือง จ.สมุทรปราการ	385-3035-6
20.	ไทยแลนด์ฟิชเชอร์รี่คอลด์ฯ	592 หมู่2 ซ.หาดอัมรา ถ.ท้ายบ้าน อ.เมือง จ.สมุทรปราการ	387-1171-7
21.	ไทยอกริ ฟู้ดส์(มหาชน)	155/1 หมู่1 ถ.เทพารักษ์ ต.บางเสาธง อ.บางเสาธงจ.สมุทรปราการ	315-4171-6
22.	ไทยเอ็กซ์เซลฟู้ดส์	92 หมู่15 ต.บางพลีใหญ่ อ.บางพลี จ.สมุทรปราการ 10540	312-4673-5
23.	บีเอส แมนูเฟคเจอร์ริง	99/9 ม.7 ต.บางโจลง อ.บางพลี จ.สมุทรปราการ 10540	312-6157-8
24.	พรีเมียร์ไฟรเซนโปรดักส์	98/1 หมู่12 ต.บางพลีใหญ่ อ.บางพลี จ.สมุทรปราการ 10540	317-1134-6
25.	ฟินด์ส์ (ไทยแลนด์)	741 หมู่4 เขตส่งออกนิคมอุตสาหกรรมบางปู ต.แพรรษา อ.เมือง จ.สมุทรปราการ10280	709-4361-5
26.	เมย์โอฟู้ดส์	568 หมู่2 ซ.1/ C1 ถ.สุขุมวิท ต.บางปูใหม่ อ.เมือง จ.สมุทรปราการ10280	385-3035-6
27.	ยูโรเอเชีย อินเตอร์เนชั่นแนล	592 หมู่2 ซ.หาดอัมรา ถ.ท้ายบ้าน อ.เมือง จ.สมุทรปราการ10280	387-1171-7
28.	เศรษฐูชล	225 หมู่12 ถ.บางนาตราด กม.13 บางพลีใหญ่ จ.สมุทรปราการ	316-0421-8
29.	สหพลห้องเย็น	7/1 ซ.วัดครุโน สุขสวัสดิ์ 70 พระประแดง จ.สมุทรปราการ	463-3288-90

สมุทรปราการ

ลำดับ	ชื่อบริษัท/จำกัด	ที่อยู่ปัจจุบัน	โทรศัพท์
30.	สุรพลฟู๊ดส์ (มหาชน)	247 หมู่1 ถ.เทพารักษ์ อ.เมือง จ.สมุทรปราการ	385-3038-53
31.	สุรพลนิธิเรฟู๊ดส์	22/5 หมู่4 ถ.เทพารักษ์ อ.บางพลี จ.สมุทรปราการ	385-5021-4
32.	สยามโภชนาการ	156 ถ.สายลวด ต.ปากน้ำ อ.เมือง จ.สมุทรปราการ	395-1038
33.	ห้องเย็นฟาร์อีสท์	554-555 หมู่3 ถ.เทพารักษ์ อ.เมือง จ.สมุทรปราการ 10270	753-0582
34.	อินเตอร์โอเซียนิค รีซอสเซส	554 หมู่3 ถ.เทพารักษ์ อ.เมือง จ.สมุทรปราการ 10270	384-2473
35.	เอสพีไอ แคนนิง	275 นิคมอุตสาหกรรมบางปู ต.แพรกษา อ.เมือง จ.สมุทรปราการ 10280	324-0559-63
36.	แองโกลไซแอมซีฟู๊ดส์	22/1 ถ.เทพารักษ์-บางพลี กม.11 อ.บางพลี จ.สมุทรปราการ	394-4951

สมุทรสาคร

ลำดับ	ชื่อบริษัท/จำกัด	ที่อยู่ปัจจุบัน	โทรศัพท์
37.	คิบุเน (ไทยแลนด์)	31/10 หมู่2 ถ.ธนบุรีปากท่อ ต.บางกระเจ้า อ.เมือง จ. สมุทรสาคร	034-822824
38.	คิงพีชเชอร์ โฮลดิ้งส์	1261 ถ.วิเชียรโชฎก ต.มหาชัย อ.เมือง จ. สมุทรสาคร	034-820642-51
39.	เค แอล ห้างเย็น	78 หมู่4 ตงท่าทราย อ.เมือง จ. สมุทรสาคร	034-822371-3
40.	เจ แอนด์ เจ มาร์เก็ต	11/3 หมู่4 ตงชัยมงคล อ.เมือง จ.สมุทรสาคร	034-845090-1
41.	ชัยนาวิหียงเย็น	1258 ถ.วิเชียรโชฎก ต.มหาชัย อ.เมือง จ. สมุทรสาคร	034-820307
42.	ชัยวุฒม์	58/1 หมู่2 ถ.เอกชัย ต.บางน้ำจืด อ.เมือง จ.สมุทรสาคร	034-426087
43.	ชัยวารีมารีนโปรดักส์	29/1 หมู่4 ถ.เอกชัย ต.นาดี อ.เมือง จ.สมุทรสาคร	034-422226
44.	ซีฟู้ดส์เอนเตอร์ไพรซ์	82/12-3 หมู่4 ต.บางไทรด์ อ.เมือง จ.สมุทรสาคร	034-839597-8
45.	ซีวายไพร์เซ็นฟู้ดส์	207/8 ถ.เดิมบาง ต.มหาชัย อ.เมือง จ.สมุทรสาคร	034-836977-83
46.	ซีรอลแวลห้างเย็น	80/1 หมู่1 ถ.ธรรมคุณากร ต.บางหญ้าแพรก อ.เมือง จ.สมุทรสาคร	034-421777
47.	ซีรอลแวลอาหารทะเล จก.	80 หมู่1 ถ.ธรรมคุณากร ต.บางหญ้าแพรก อ.เมือง จ.สมุทรสาคร	034-423961-4
48.	ซีโบนันซ่าฟู้ดส์	48-49 หมู่4 ซงทรัพย์มหาโชค ต.นาดี อ.เมือง จ.สมุทรสาคร	034-834179
49.	ณรงค์ซีฟู้ดส์	5/4-6 หมู่4 ถ.เศรษฐกิจ ต.นาดี อ.เมือง จ.สมุทรสาคร	034-423772

สมุทรสาคร

ลำดับ	ชื่อบริษัท/จำกัด	ที่อยู่ปัจจุบัน	โทรศัพท์
50.	ไดไฮ (ประเทศไทย)	39/90 หมู่2 นิคมอุตสาหกรรมสมุทรสาคร ถ.ธนบุรี-ปากท่อ ต.บางกระเจ้า อ.เมือง จ.สมุทรสาคร	034-490196-7
51.	ท่าเรือมารีนโปรดักส์	9/2 หมู่1 ถ.เอกชัย ต.นาดี อ.เมือง จ.สมุทรสาคร	034-834040-1
52.	เทพคินโซฟูดส์	76/2 หมู่3 ถ.เอกชัย ต.นาดี อ.เมือง จ.สมุทรสาคร	034-422749
53.	ไทยรอแวลไฟรเซนฟูดส์	1999 หมู่1 ต.ท่าจีน อ.เมือง จ.สมุทรสาคร	034-423302-4
54.	ไทยยูเนียนไฟรเซนโปรดักส์ (มหาชน)	72/1ถ.เศรษฐกิจ1 ต.ท่าทราย อ.เมือง จ.สมุทรสาคร	034-816500
55.	ไทยมหาชัยซีฟูดส์โปรดักส์	49/50 หมู่4 ต.โคกขาม อ.เมือง จ.สมุทรสาคร	034-423447
56.	ธารสยามฟูดส์	57/6 หมู่4 ถ.เอกชัย ต.โคกขาม อ.เมือง จ.สมุทรสาคร	034-412508
57.	ธารสมุทรฟูดส์	23 หมู่1 ถ.ธนบุรีปากท่อ ต.ชัยมงคล อ.เมือง จ.สมุทรสาคร	034-425231-2
58.	บีเอสเอ.ฟูดส์โปรดักส์	1278 ถ.วิเชียรโชฎก ต.มหาชัย อ.เมือง จ.สมุทรสาคร	034-428205-6
59.	ประมงไทย (มหาชน)	24 หมู่1 ต.ชัยมงคล อ.เมือง จ.สมุทรสาคร	034-839425

สมุทรสาคร

ลำดับ	ชื่อบริษัท/จำกัด	ที่อยู่ปัจจุบัน	โทรศัพท์
60.	แปซิฟิกมารีนฟู้ดส์ โปรดักส์	75/12 หมู่5 ต.โคกขาม อ.เมือง จ.สมุทรสาคร	034-833696
61.	แปซิฟิก เอ.ซี.ฟู้ดส์	75/15 หมู่5 ซ.วัดโสภณราม ต.โคกขาม อ.เมือง จ.สมุทรสาคร	034-424645
62.	พัฒนาซีฟู้ดส์	57/6 หมู่4 ถ.เอกชัย ต.โคกขาม อ.เมือง จ.สมุทรสาคร	034-836788
63.	โพรเซนมารีนโปรดักส์	24 หมู่1 ต.ชัยมงคล อ.เมือง จ.สมุทรสาคร	034-839425
64.	มหาชัยฟู้ดส์โพรเซสซิง	71/11 หมู่6 ต.ท่าทราย อ.เมือง จ.สมุทรสาคร	034-816413
65.	มารีนโกลด์โปรดักส์	57/37 หมู่4 ถ.เอกชัย ต.โคกขาม อ.เมือง จ.สมุทรสาคร	034-413091-4
66.	ยูเนี่ยนโพรเซนโปรดักส์	1259 ถ.วิเชียรโชฎก ต.มหาชัย อ.เมือง จ.สมุทรสาคร	034-411081
67.	ยูนิคอร์ด (มหาชน)	39/3 หมู่ 8 ถ.เศรษฐกิจ ต.ท่าทราย อ.เมือง จ.สมุทรสาคร	034-424437
68.	รักเต็ม	148 หมู่5 ต.ท่าทราย อ.เมือง จ.สมุทรสาคร	034-421200
69.	รัศมีมารีนโปรดักส์	57/6 หมู่4 ถ.เอกชัย ต.โคกขาม อ.เมือง จ.สมุทรสาคร	034-423846
70.	ลัคกี้ ยูเนี่ยน ฟู้ดส์	1/74-75 หมู่ 2 ตำบลท่าทราย อ.เมือง จ.สมุทรสาคร	034-490009
71.	ลัคกี้ฟู้ดส์(ไทย)	63/2 หมู่6 ถ.ธนบุรี-ปากท่อ ต.บางกระเจ้า อ.เมือง จ.สมุทรสาคร	034-839483-5
72.	ลัคกี้ ซูริมิ โปรดักส์	73/3 หมู่ 8 ตำบลบางกระเจ้า อ.เมือง จ.สมุทรสาคร	034-845288-99

สมุทรสาคร

ลำดับ	ชื่อบริษัท/จำกัด	ที่อยู่ปัจจุบัน	โทรศัพท์
73.	วายุเทคโนโลยีเซ็นฟู๊ดส์	39/3 หมู่8 ถ.เศรษฐกิจ 1 ต.ท่าทราย อ.เมือง จ.สมุทรสาคร	034-827391
74.	ศรีสุทธิกุล	48 หมู่8 ถ.เศรษฐกิจ 1 ต.ท่าไม้ อ.กระทุ่มแบน จ.สมุทรสาคร	034-471130
75.	ส.ชัยวาริห้องเย็น	29/1 ถ.เอกชัย ต.นาดี อ.เมือง จ.สมุทรสาคร	034-422226
76.	สตาร์ฟรอสเซ็นฟู๊ดส์	57/6 หมู่ 4 ถ.เอกชัย ต.โคกขาม อ.เมือง จ.สมุทรสาคร	034-425311
77.	สยามสมุทรโฟรเซนฟู๊ดส์	63/7 หมู่6 ถ.พระราม 2 กม.37 ต.บางกระเจ้า อ.เมือง จ.สมุทรสาคร	034-839700
78.	สาครฟิชเชอริ	83/1 หมู่ 1 ถ.เอกชัย ต.นาดี อ.เมือง จ.สมุทรสาคร	034-833403-5
79.	สตาร์ฟิช	79/8 หมู่ 1 ต.บางไทรด์ อ.เมือง จ.สมุทรสาคร	034-839935
80.	สตาร์ฟู๊ดส์ อินดัสตริส	79/30 หมู่ 1 ต.บางไทรด์ อ.เมือง จ.สมุทรสาคร	034-839935
81.	สมายล์ ฮาร์ท ฟู๊ดส์	19/8 หมู่ 8 ต.บางกระเจ้า อ.เมือง จ.สมุทรสาคร	034-418042-3
82.	ห้องเย็นชัยวุฒม์	58/1 หมู่ 2 ถ.เอกชัย ต.บางน้ำจืด อ.เมือง จ.สมุทรสาคร	034-824691
83.	ห้องเย็นท่าฉลอม	85 ถ.ถวาย ต.ท่าฉลอม อ.เมือง จ.สมุทรสาคร	034-412389
84.	ห้องเย็นเอเชียน(สุราษฎร์ธานี)	55/2 หมู่2 ถ.พระราม 2 ต.บางกระเจ้า อ.เมือง จ.สมุทรสาคร	034-822406
85.	องกรณ์ห้องเย็น	60/104 ถ.เอกชัย ต.โคกขาม อ.เมือง จ.สมุทรสาคร	034-837181-7

สมุทรสาคร

ลำดับ	ชื่อบริษัท/จำกัด	ที่อยู่ปัจจุบัน	โทรศัพท์
86.	อภิทุนเอ็นเตอร์ไพรส์อุตสาหกรรม	5/4 หมู่5 ต.ท่าทราย อ.เมือง จ.สมุทรสาคร	034-421112
87.	อันดามัน ซูริมิ อินดัสทรีส์	12/32 ต.บางกระเจ้า อ.เมือง จ.สมุทรสาคร	034-822958-9
88.	อุตสาหกรรมทวิวงษ์	261 ถ.เดิบบาง ต.มหาชัย อ.เมือง จ.สมุทรสาคร	034-841491-3
89.	เอ แอนด์ เอ็น ฟู้ดส์	12/24 หมู่ 6 ถ.พระราม 2 ต.ท่าจีน อ.เมือง จ.สมุทรสาคร	034-422675
90.	เอ พี โพรเซ้นฟู้ดส์	5/1 หมู่ 5 ถ.ตัดใหม่ ต.ท่าทราย อ.เมือง จ.สมุทรสาคร	034-822641-4
91.	เอ็น แอนด์ เอ็น ฟู้ดส์	5/7-8 หมู่ 4 ต.นาดี อ.เมือง จ.สมุทรสาคร	034-826155
92.	ไอ ที ฟู้ดส์ อินดัสทรีส์	39/108 หมู่2 ต.บางกระเจ้า อ.เมือง จ.สมุทรสาคร	034-490461-4
93.	ไอ ซี ซี คอสมือช	99 หมู่ 3 กม.42 ต.บางไทรด์ อ.เมือง จ.สมุทรสาคร	034-839801-3
94.	ไอคินอส	30 หมู่ 4 ต.นาดี อ.เมือง จ.สมุทรสาคร	034-412881

ภาคตะวันออก

ชลบุรี

ลำดับ	ชื่อบริษัท/จำกัด	ที่อยู่ปัจจุบัน	โทรศัพท์
95.	ทิพย์วันชัยซีฟู้ดส์	696 ซ.เทศบาลสมมุติ ถ.พิพิธ ต.บ้านไชด์ อ.เมือง จ.ชลบุรี 20000	038-277423-5
96.	เอสทีซี ฟู้ดส์แพค	211 หมู่ 10 ต.บึง อ.ศรีราชา จ.ชลบุรี	038-760304-5

จันทบุรี

97.	จันทบุรีซีฟู้ด	75/11 หมู่ 11 ต.นายายอาม อ.นายายอาม จ.จันทบุรี	039-3568322
-----	----------------	--	-------------

ตราด

98.	ทีเอสเอฟ ซีฟู้ด	216 หมู่ 2 ถ.สายสนามบิน ต.คลองใหญ่ อ.คลองใหญ่ จ.ตราด	039-581148
-----	-----------------	--	------------

ระยอง

99.	แกลง	200 หมู่ 1 ถ.สุขุมวิท กม.277 ต.คลองปูน อ.แกลง จ.ระยอง	038-669200-5
100.	ยี่หืนอาหารแช่แข็ง	151/3 หมู่3 ต.แกลง อ.เมือง จ.ระยอง	038-646140-1
101.	ห้องเย็นระยอง(1987)	8/15 ถ.อศุขยธรรมประภาส ต.ปากน้ำ อ.เมือง จ.ระยอง	038-614545-9

สมุทรสงคราม

ลำดับ	ชื่อบริษัท/จำกัด	ที่อยู่ปัจจุบัน	โทรศัพท์
102.	ควีนมารีนฟู้ด	129 หมู่6 ต.แพรงหนามแดง อ.อัมพวา จ.สมุทรสงคราม	034-716890-3
103.	แม็กลองฟู้ดส์	208/1 หมู่1 ถ.วิธานวิถี ต.บางจะเกร็ง อ.เมือง จ.สมุทรสงคราม	034-723491-5
104.	สยามมารีนโปรดักส์	26 หมู่9 ต.บางแก้ว อ.เมือง จ.สมุทรสงคราม	034-716801-2
105.	เอส เอ็ม พี โปรดักส์	69/ หมู่ ถ.ธนบุรี-ปากท่อ ต.บางขันแตก อ.เมือง จ.สมุทรสงคราม	034-731331-2

ภาคใต้

ชุมพร

106.	ซีเฟรสอินดัสทรี	402 หมู่ 8 ถ.ชุมพร-ปากน้ำ ต.ปากน้ำ อ.เมือง จ.ชุมพร	077-521321
107.	แชม-ดีฟาร์ม	107 หมู่ 2 ต.ทุ่งคา อ.เมือง จ.ชุมพร	077-503385
108.	ไพฑูรย์สะพลี	90/5 หมู่ 5 ถ.เพชรเกษม ต.สะพลี อ.ปะทิว จ.ชุมพร	077-560237

สุราษฎร์ธานี

109.	แพนเอเชีย(1981)	17ถ.เจริญลาภ ต.ท่าข้าม อ.พุนพิน จ.สุราษฎร์ธานี	077-311025-8
110.	สุราษฎร์ซีฟู้ด	21 หมู่4 ต.ท่าข้าม อ.พุนพิน จ.สุราษฎร์ธานี	077-311622
111.	สุราษฎร์ธานีมารีนโปรดักส์	126/2 หมู่4 ต.บางกุ้ง อ.เมือง จ.สุราษฎร์ธานี	077-224077
112.	ห้องเย็นเอเชียซีฟู้ด(สุราษฎร์)	57หมู่ 4 ถ.ทางหลวงสายเอเชียกม.41 ต.ท่าสะท้อน อ.พุนพิน จ.สุราษฎร์	077-286161

นครศรีธรรมราช

ลำดับ	ชื่อบริษัท/จำกัด	ที่อยู่ปัจจุบัน	โทรศัพท์
113.	แพ็คฟู๊ดส์ (มหาชน)	320 หมู่ 3 ถ.เสาวนาถ ปากพั่งตะวันตอ อ.ปากพั่ง จ.นครศรีฯ	075-517514
114.	ลิไทยอาหารแช่แข็ง	428/1 หมู่ 1 ต.ปากพูน อ.เมือง จ.นครศรีฯ	075-312313-4

กระบี่

115.	กระบี่แปรรูปสัตว์น้ำ	165 หมู่ 8 ถ.เพชรเกษม ต.ปากสัถย อ.เหนือคลอง จ.นครศรีฯ	075-636500-2
116.	เพชรชิตันท์มารีนฟู๊ดส์	199 หมู่ 6 ถ.เพชรเกษม ต.ปากสัถย อ.เหนือคลอง จ.นครศรีฯ	075-691118

สตูล

117.	ผลิตภัณฑ์ปลากระป๋องสยาม	224 หมู่ 6 ถ.ยนตรกำทร ต.คลองซุด อ.เมือง จ.นครศรีธรรมราช	074-721871-4
------	-------------------------	---	--------------

ภูเก็ต

118.	ไทยโอเชียนเวนเจอร์	62/45 หมู่ 7 ถ.อนุภาษภูเก็ตการ จ.ภูเก็ต	076-252582-5
------	--------------------	---	--------------

ระนอง

119.	คิทเซ็นส์ ออฟดีโอเชียนส์	61/9 หมู่ 1 ต.บางริน อ.เมือง จ.ระนอง 85000	077-823455
120.	วีไอ อินเตอร์เนชั่นแนล	61/9 หมู่ 1 ต.บางริน อ.เมือง จ.ระนอง 85000	077-812237
121.	สยามชัยอาหารสากล	73/3 หมู่ 2 ต.บางริน อ.เมือง จ.ระนอง 85000	077-811889
122.	อันดามันชีฟู๊ด	93/28 หมู่ 5 ต.บางริน อ.เมือง จ.ระนอง 85000	077-835579

ตรัง

ลำดับ	ชื่อบริษัท/จำกัด	ที่อยู่ปัจจุบัน	โทรศัพท์
123.	กันดั๋งซีฟู้ด	32/50 ซ.หลิมสกุล ถ.ชื่อยา ต.กันดั๋ง อ.กันดั๋ง จ.ตรัง	075-251450
124.	ตรังผลิตภัณฑ์อาหารทะเล	29 หมู่6 ถ.กันดั๋ง ต.ควนปริง อ.เมือง จ.ตรัง	075-21127
125.	ตรังซั้วรี่	88/8 หมู่4 ถ.กว้างไพศาล ต.นาท่ามเหนือ อ.เมือง จ.ตรัง	075-276011
126.	ไวท์สตาร์โพรเซสซีฟู้ด	59 ถ.กิติคุณ ต.กันดั๋ง อ.กันดั๋ง จ.ตรัง	075-251275
127.	อุตสาหกรรมห้องเย็นกันดั๋ง	32/50 ซ.หลิมสกุล ถ.ชื่อยา ต.กันดั๋ง อ.กันดั๋ง จ.ตรัง	075-251275
128.	เอ เอส อินเตอร์มาร์ีนฟู้ดส์	32/50 ซ.หลิมสกุล ถ.ชื่อยา ต.กันดั๋ง อ.กันดั๋ง จ.ตรัง	075-251207

ปัตตานี

129.	เทพพิทักษ์ซีฟู้ด	96/22 ถ.นาเกลือ ต.บานา อ.เมือง จ.ปัตตานี	073-335133
130.	แหลมทองซีเฟรส	151 หมู่ 8 ถ.นาเกลือ ต.บานา อ.เมือง จ.ปัตตานี	073-335142-5
131.	ไฮเฟรช ห้องเย็น	354 หมู่ 8 ถ.นาเกลือ ต.บานา อ.เมือง จ.ปัตตานี	073434404-3

พังงา

132.	ท้ายเหมืองซีฟู้ด	119/6 หมู่13 ต.โคกกลอย อ.ตะกั่วทุ่ง จ.พังงา	076-434401-3
------	------------------	---	--------------

สงขลา

ลำดับ	ชื่อบริษัท/จำกัด	ที่อยู่ปัจจุบัน	โทรศัพท์
133.	กรุงเทพเพาะเลี้ยงกุ้ง	99 หมู่ 4 ต.ท่าบอน อ.ระโนด จ.สงขลา	074-391191
134.	ฉัตรมงคล 889	240 หมู่ 3 ซ.ทวีไทย ถ.กาญจนวณิช ต.พะวง อ.หาดใหญ่ จ.สงขลา	074-334212
135.	โซติวัฒน์อุตสาหกรรมการผลิต	84/22 หมู่ 7 ถ.สายเอเชีย 43 ต.คอหงส์ อ.หาดใหญ่ จ.สงขลา	074-210222-9
136.	ซีออร์ส(มหาชน)	199 หมู่ 3 ต.ทุ่งหวัง อ.เมือง จ.สงขลา	074-468222-9
137.	ทรอปิคอลแคนนิ่ง(ปทท.)	1/1 หมู่ 2 กม.19 ถ.กาญจนวณิช ต.ท่าข้าม อ.หาดใหญ่ จ.สงขลา	074-212330
138.	ทักษิณสมุทร	113 ม.1 ถ.กาญจนวณิช ต.ท่าข้าม อ.หาดใหญ่ จ.สงขลา	074-333681
139.	ไทยยูเนี่ยน ซีฟู้ด	77 หมู่ 5 ถ.สงขลา ต.วัดขนุน อ.สิงหนคร จ.สงขลา	074-483483
140.	ไทยอินเตอร์เนชั่นแนลซีฟู้ด	53 หมู่ 3 ถ.วิเชียรชม ต.บ่อยาง อ.เมือง จ.สงขลา	074-322575
141.	แปซิฟิกแปรรูปสัตว์น้ำ	27/4 หมู่ 7 ถ.เก้าเส้ง จ.ระโนด อ.เมือง จ.สงขลา	074-336011-3
142.	ปิตีซีฟู้ดส์	125/1 หมู่ 5 ต.บ้านนา อ.จะนะ จ.สงขลา	074-378400-9
143.	ฟอร์จูนโฟรเซนฟู้ด(ปทท.)	31 หมู่ 4 ต.ท่าบอน อ.ระโนด จ.สงขลา	01-2304428
144.	ฟิลลิปส์ซีฟู้ด(ปทท.)	43/1 หมู่ 4 ต.นาหม่อม อ.นาหม่อม จ.สงขลา	074-217431-2
145.	แมน เอ โฟรเซนฟู้ดส์	3/2 หมู่ 7 ต.เขารูปช้าง อ.เมือง จ.สงขลา	074-336102
146.	วงศ์สวัสดิ์ผลิตภัณฑ์สัตว์น้ำ	594 ถ.เพชรเกษม อ.หาดใหญ่ จ.สงขลา	074-446405

สงขลา

ลำดับ	ชื่อบริษัท/จำกัด	ที่อยู่ปัจจุบัน	โทรศัพท์
147.	วิวะทะเล	70/8 หมู่3 ถ.เก้าเส้ง-จะนะ ต.เขารูปช้าง อ.เมือง จ.สงขลา	074-442901
148.	สงขลาโพรเซสฟู๊ดส์	70/5 หมู่ 3 ต.เขารูปช้าง อ.เมือง จ.สงขลา	074-336091-3
149.	ห้องเย็นโชติวัฒนินาถใหญ่	4/2 หมู่3 ถ.สายเอเชีย43 ต.นาหม่อม อ.นาหม่อม จ.สงขลา	074-210883-91
150.	หลี่เฮงซีฟู๊ด	91 หมู่2 ต.จะโหนด อ.จะนะ จ.สงขลา	074-476366-7
151.	โอ เอ็ม ฟู๊ดส์	75/2 หมู่8 ถ.จะนะปัตตานี ต.บ้านนา อ.จะนะ จ.สงขลา	074-431311-4
152.	เอส ซี ซี โพรเซสฟู๊ด	18 ถ.ไทรบุรี ซ.27 อ.เมือง จ.สงขลา	074-443601-3
153.	ไฮไท ซีฟู๊ด	64/2หมู่5 ถ.จะนะปัตตานี ต.บ้านนา อ.จะนะ จ.สงขลา	074-378391-7

* จำนวนสถานประกอบการที่ตอบกลับรวม 108 โรงงาน จากทั้งหมด 153 โรงงาน คิดเป็น 70.6 เปอร์เซ็นต์ *

๗

ภาคผนวก ง.

รายชื่อผู้ทรงคุณวุฒิ

ตรวจสอบแบบสอบถาม

1. นายแพทย์กรรชิต คุณาวุฒิ
2. นายแพทย์สมเกียรติ ศิริรัตนพฤกษ์
3. แพทย์หญิงเนลินี ไชยเอื้อ
4. แพทย์หญิงฉันทนา ผดุงทศ
5. นายแพทย์สุรศักดิ์ บุรณตรีเวทย์
6. ผู้ช่วยศาสตราจารย์นายแพทย์สุชัย สุเทพารักษ์
7. นายแพทย์อดุลย์ บัณฑิตกุล
8. รองศาสตราจารย์นายแพทย์สุภชัย รัตนมณีฉัตร
9. รองศาสตราจารย์นายแพทย์พรชัย สิทธิศรีณย์กุล
10. ผู้ช่วยศาสตราจารย์นายแพทย์สุนทร ศุภพงษ์
11. อาจารย์นายแพทย์วิโรจน์ เขียมจรัสรังษี

ภาคผนวก จ.

แบบฟอร์มการตรวจสอบสภาพประจำปีพนักงาน
บริษัท แปซิฟิกแปรรูปสัตว์น้ำ จำกัด

แบบฟอร์มการตรวจสุขภาพประจำปีพนักงาน
บริษัท แปซิฟิคแปรรูปสัตว์น้ำ จำกัด

1. ข้อมูลทั่วไป

ชื่อ-สกุล..... เพศ () ชาย () หญิง

แผนก..... ฝ่าย.....

อายุ..... ปี สถานภาพสมรส () โสด () สมรส () หย่า/หม้าย

ประกันสังคม () ไม่มี () มี รพ.

ลักษณะงานที่ทำ () 1. งานสำนักงาน ระบุ.....

() 2. งานควบคุมเครื่องจักรกล ระบุ.....

() 3. งานสัมผัสต่อ.....

() 4. อื่น ๆ ระบุ.....

2. ภาวะการเจ็บป่วยที่ผ่านมา

1. อาการป่วยปัจจุบัน () 1. ไม่มี () 2. มี ระบุ.....

2. โรคประจำตัว () 1. ไม่มี () 2. มี ระบุ.....

3. ผ่าตัดหรือป่วยเข้ารักษาใน รพ. () 1. ไม่มี () 2. มี ระบุ.....

4. อุบัติเหตุหรือเจ็บป่วยจากงาน () 1. ไม่มี () 2. มี ระบุ.....

5. ภูมิแพ้ () 1. ไม่มี () 2. มี ระบุ.....

3. พฤติกรรมในรอบปี

1. ดื่มเหล้า () 1. ไม่ดื่ม () 2. เคยดื่ม แต่เลิกแล้ว

() 3. ดื่มปริมาณ.....ใน 2 สัปดาห์ที่ผ่านมา

2. สูบบุหรี่ () 1. ไม่สูบ () 2. เคยสูบ แต่เลิกแล้ว

() 3. สูบปริมาณ.....มวนต่อวัน

3. ออกกำลังกาย () 1. >/3 ครั้งต่อสัปดาห์ + > 30 นาทีต่อครั้ง

() 2. น้อยกว่า

4. โรคติดต่อทางเพศสัมพันธ์ () 1. ไม่เคยเป็น () 2. เป็น

5. สุขภาพจิต () 1. ปกติ () 2. มีปัญหา เช่น นอนไม่หลับ

6. โรคจากการประกอบอาชีพ () 1. ไม่เสี่ยง () 2. เสี่ยง ระบุ.....

4. การตรวจร่างกาย

1. น้ำหนัก..... กก. ส่วนสูง..... ซม.
ดัชนีมวลสาร (น้ำหนักเป็น กก./ส่วนสูงเป็น ซม. ยกกำลังสอง) = %
2. ความดันโลหิต...../..... มม.ปรอท ซีพจร..... ครั้งต่อนาที
3. สภาพทั่วไป.....
4. หู ตา คอ จมูก.....
5. หัวใจ ปอด.....
6. ช่องท้อง.....
7. กระดูกและกล้ามเนื้อ.....
8. ผิวหนัง.....
9. อื่น ๆ.....

5. สรุปผลการตรวจสุขภาพและบริการการแพทย์

- () 1. สุขภาพทั่วไปอยู่ในเกณฑ์ปกติ
- () 2. มีพฤติกรรมเสี่ยงเรื่อง.....
- () 3. เจ็บป่วยด้วยโรค.....
- () 3.1 โรคระบบทางเดินหายใจ () 3.2 โรคระบบทางเดินอาหาร
- () 3.3 โรคผิวหนัง () 3.4 โรคระบบกระดูก/กล้ามเนื้อ
- () 3.5 เครียด ปวดศีรษะ () 3.6 โรคระบบหัวใจ หลอดเลือด เบาหวาน
- () 3.7 โรคระบบทางเดินปัสสาวะ () 3.8 โรคหู คอ จมูก
- () 3.9 พัน () 3.10 บาดแผล/ฝี
- () 4. พบความผิดปกติเรื่อง.....
- () 5. อื่น ๆ ระบุ.....

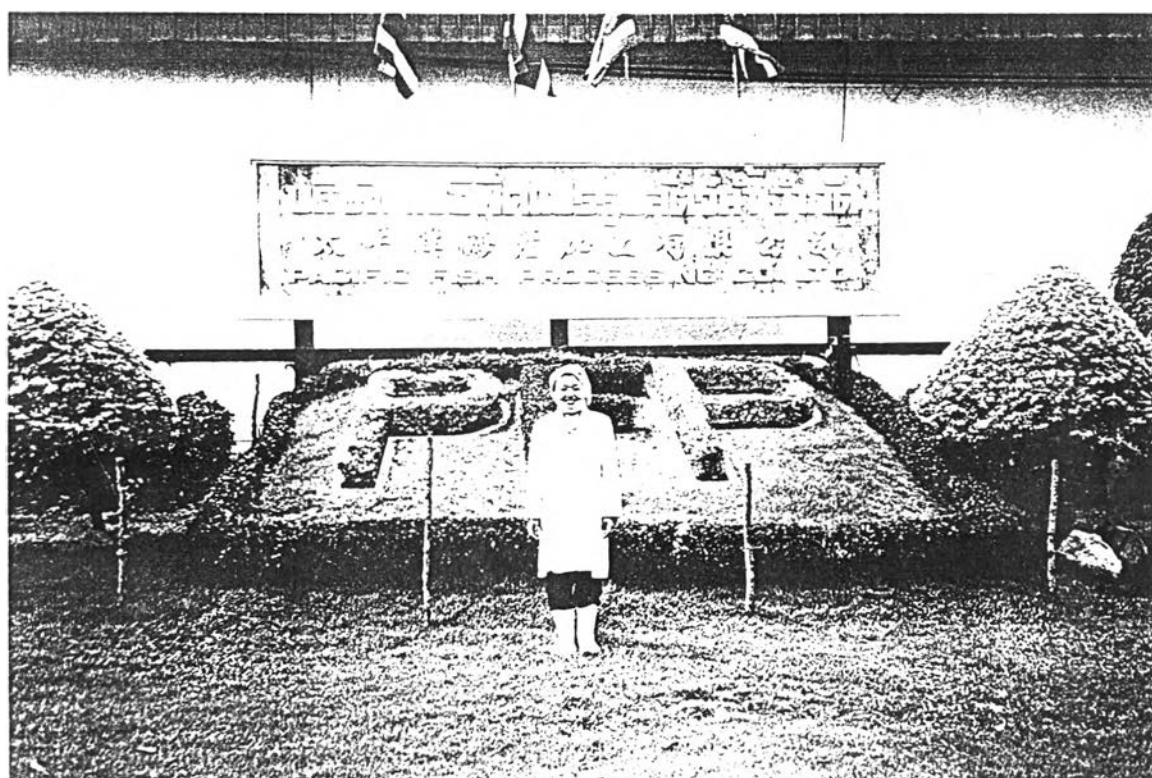
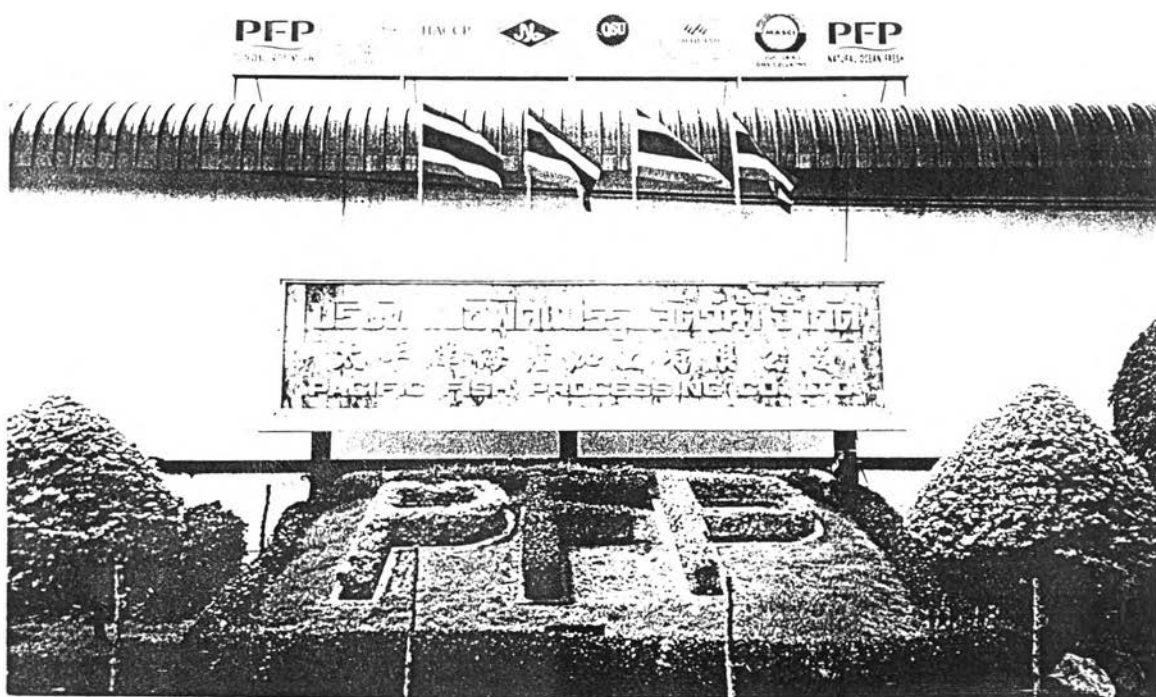
..... แพทย์ผู้ตรวจ

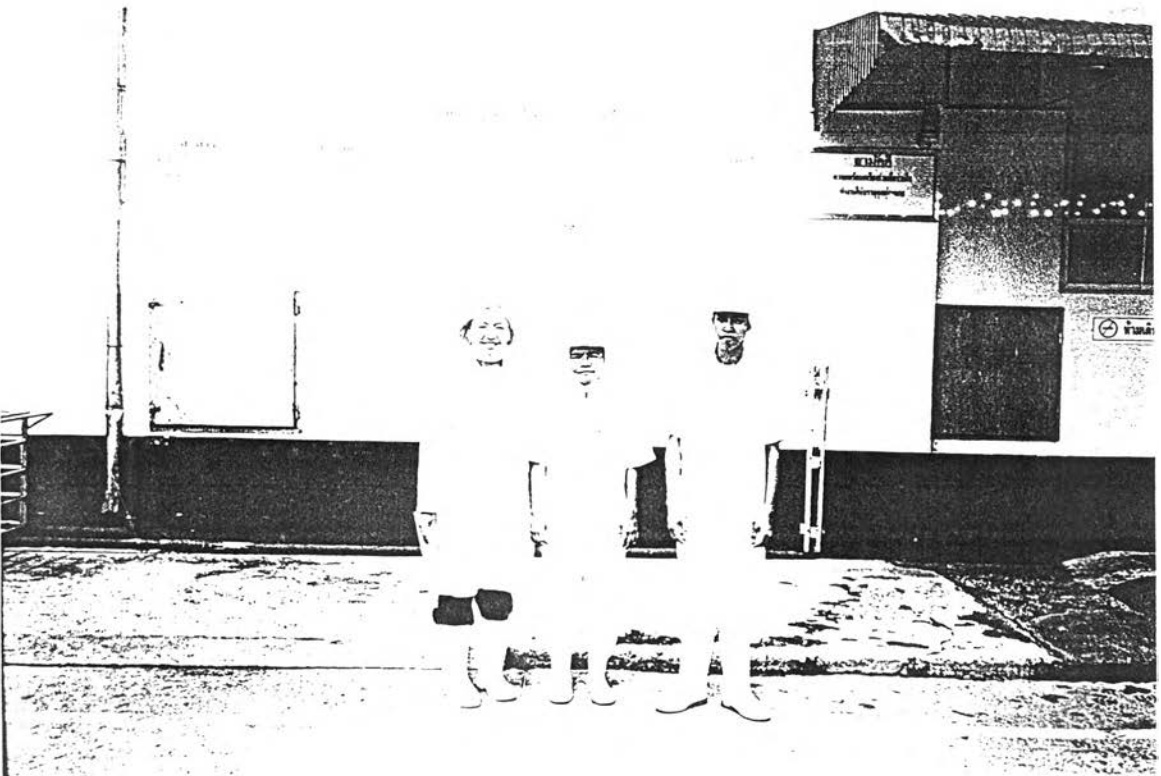
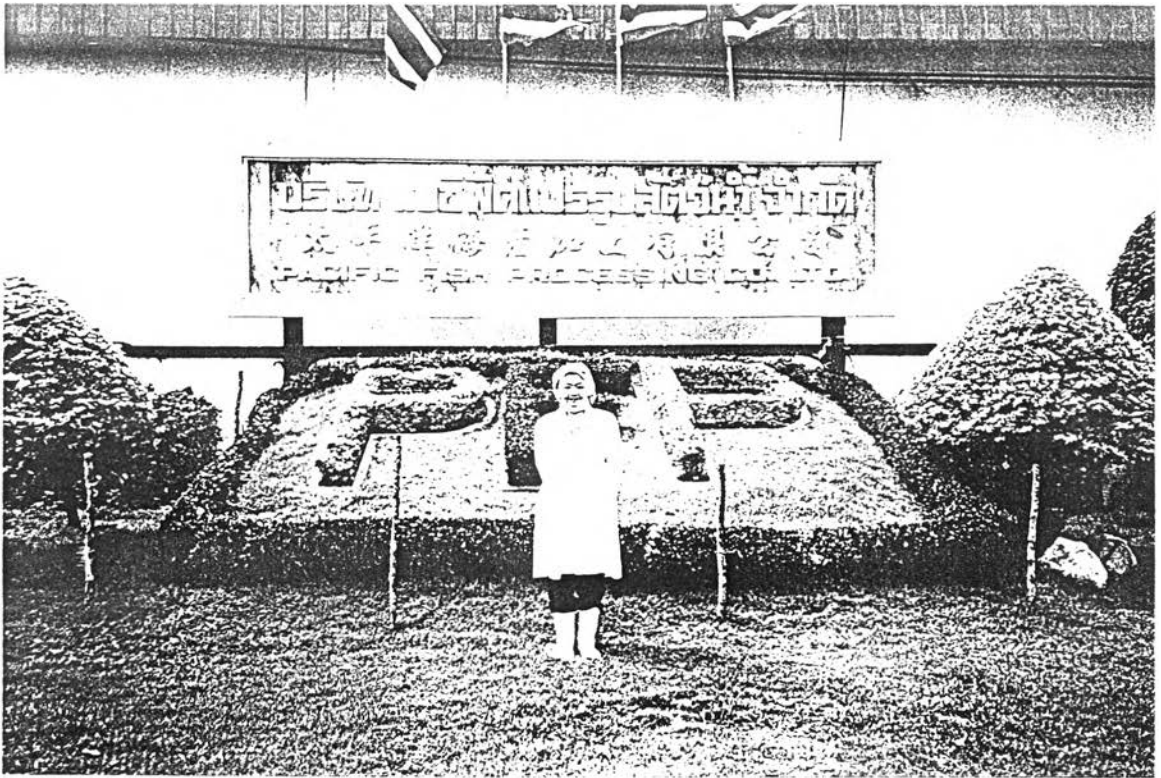
(.....)

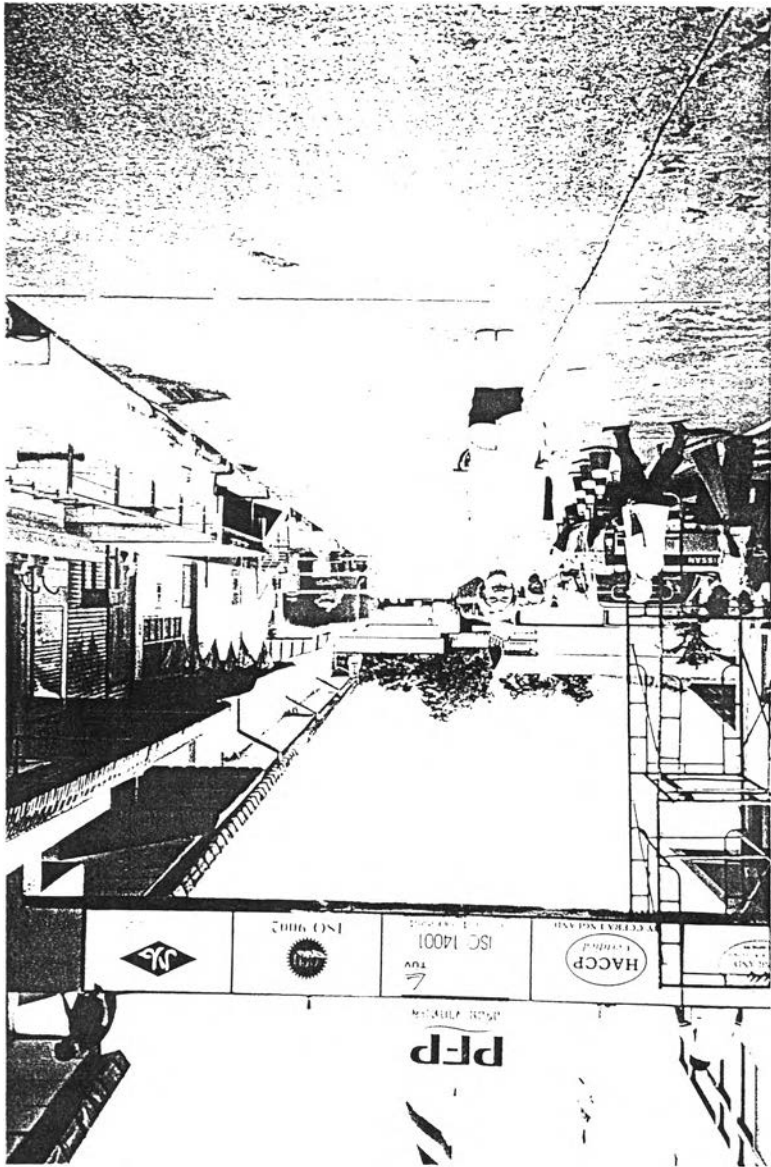
...../...../.....

ภาคผนวก จ.

ภาพแสดงกิจกรรมการเยี่ยมชม
บริษัท แปซิฟิกแปรรูปสัตว์น้ำ จำกัด













ประวัติผู้เขียนวิทยานิพนธ์

นางสาวสุมิตรา สุราฤทธิ์ เกิดวันที่ 25 มีนาคม พ.ศ.2523 ที่โรงพยาบาลพะเยา จังหวัดพะเยา สำเร็จการศึกษาวิทยาศาสตรบัณฑิต สาขาวิทยาศาสตร์สุขภาพ จากคณะวิทยาศาสตร์ มหาวิทยาลัยธรรมศาสตร์ ในปีการศึกษา 2544 และเข้าศึกษาต่อในหลักสูตรวิทยาศาสตรมหาบัณฑิต สาขาอาชีพเวชศาสตร์ คณะแพทยศาสตร์ จุฬาลงกรณ์มหาวิทยาลัย เมื่อปีการศึกษา 2544

