

## บทที่ 4

### รายงานผลการวิจัย

เมื่อเริ่มการวิจัย ได้ทำการรวบรวมผู้ป่วยไว้ทั้งหมด 22 คน (กลุ่มละ 11 คน) แต่เมื่อสิ้นสุดการวิจัย พบว่ามีผู้ป่วยที่มาติดตามการรักษาจนสิ้นสุด 16 คน โดยเป็นกลุ่มที่ได้รับการรักษาด้วย NB-UVB ร่วมกับยา MTX จำนวน 10 คน และกลุ่มที่ได้รับ NB-UVB อย่างเดียว 6 คน ในผู้ป่วย 6 คนที่ไม่ได้มาติดตามการรักษาจนสิ้นสุดการรักษา พบว่า มีสาเหตุดังต่อไปนี้ ไม่สามารถทำงานได้ 3 คน, กลับไปอยู่ต่างจังหวัด 1 คน, มีปัญหาในการเดินทางเนื่องจากต้องเดินทางมาจากต่างจังหวัด 1 คน, มี psoriatic erythroderma 1 คน

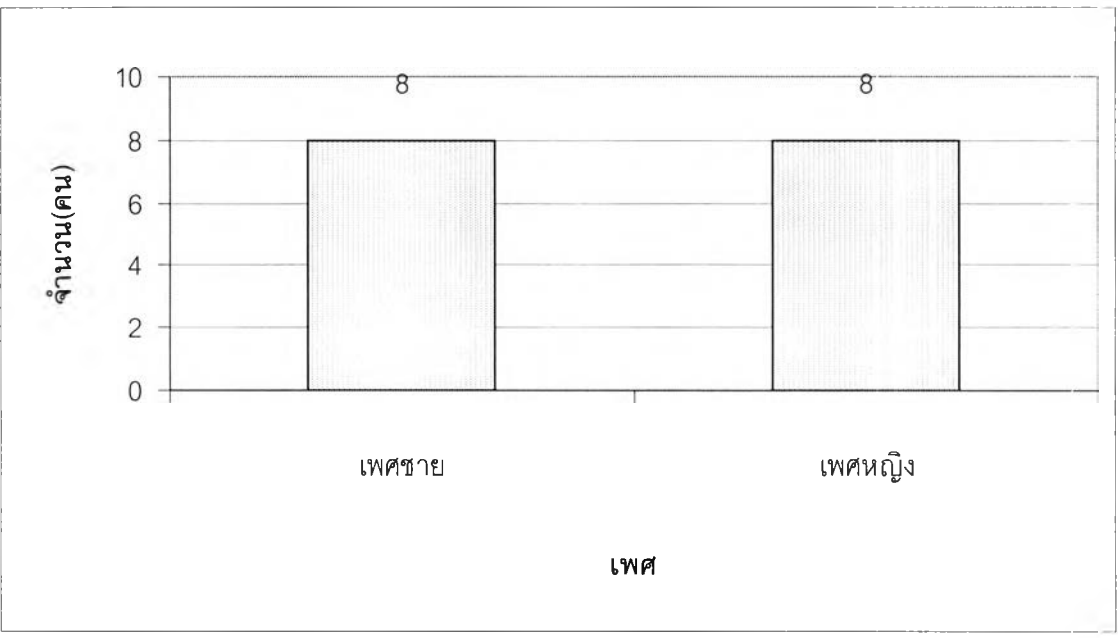
#### คุณลักษณะของประชากรในการศึกษา

เมื่อพิจารณาข้อมูลทั่วไปของประชากรที่นำมาศึกษา พบว่า เป็นเพศชายและเพศหญิงในจำนวนเท่ากัน โดยร้อยละ 43.75 มีอายุระหว่าง 45-60 ปี อายุเฉลี่ย 43.3 ปี อายุต่ำสุดเท่ากับ 19 ปี อายุสูงสุดเท่ากับ 73 ปี ระยะเวลาตั้งแต่เริ่มเป็นโรคสะเก็ดเงิน ส่วนใหญ่อยู่ระหว่าง 0-5 ปี ระยะเวลาตั้งแต่เริ่มเป็นโรคสะเก็ดเงินเฉลี่ย 8.2 ปี ระยะเวลาตั้งแต่เริ่มเป็นโรคสะเก็ดเงิน ต่ำสุดเท่ากับ 3 เดือน ระยะเวลาตั้งแต่เริ่มเป็นโรคสะเก็ดเงินสูงสุดเท่ากับ 30 ปี ประชากรส่วนใหญ่มีอาชีพค้าขาย ร้อยละ 50 อาชีพพนักงานบริษัทและธนาคาร ร้อยละ 18.75 อาชีพนักศึกษา ร้อยละ 18.75 อาชีพรับจ้าง ร้อยละ 12.5 รายละเอียดข้อมูลได้แสดงไว้แล้วในตารางที่ 1

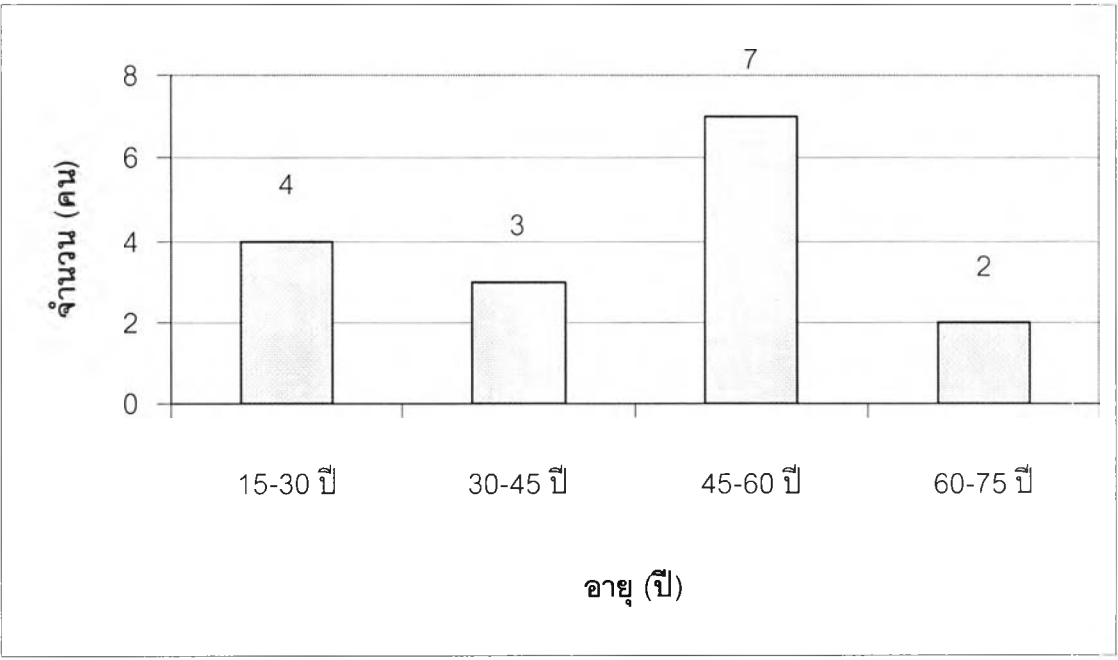
ตารางที่ 3 คุณลักษณะของประชากรในการศึกษา

ข้อมูลทั่วไป	จำนวน(คน)	ร้อยละ
1. เพศ		
เพศชาย	8	50
เพศหญิง	8	50
เพศชาย : เพศหญิง = 1:1		
2. อายุ		
15-30 ปี	4	25
30-45 ปี	3	18.75
45-60 ปี	7	43.75
60-75 ปี	2	12.5
Mean = 43.3 ปี, SD = 15.44 ปี, Min = 19 ปี, Max = 73 ปี		
3. ระยะเวลาตั้งแต่เริ่มเป็นโรคสะเก็ดเงิน(ปี)		
0-5 ปี	8	50
6-10 ปี	2	12.5
10-15 ปี	4	25
16-20 ปี	1	6.25
20-25 ปี	0	0
26-30 ปี	1	6.25
Mean = 8.2 ปี, SD = 7.8 ปี, Min = 3 เดือน, Max = 30 ปี		
4. อาชีพ		
ค้าขาย	8	50
พนักงานบริษัท ธนาคาร	3	18.75
นักศึกษา	3	18.75
รับจ้าง	2	12.5

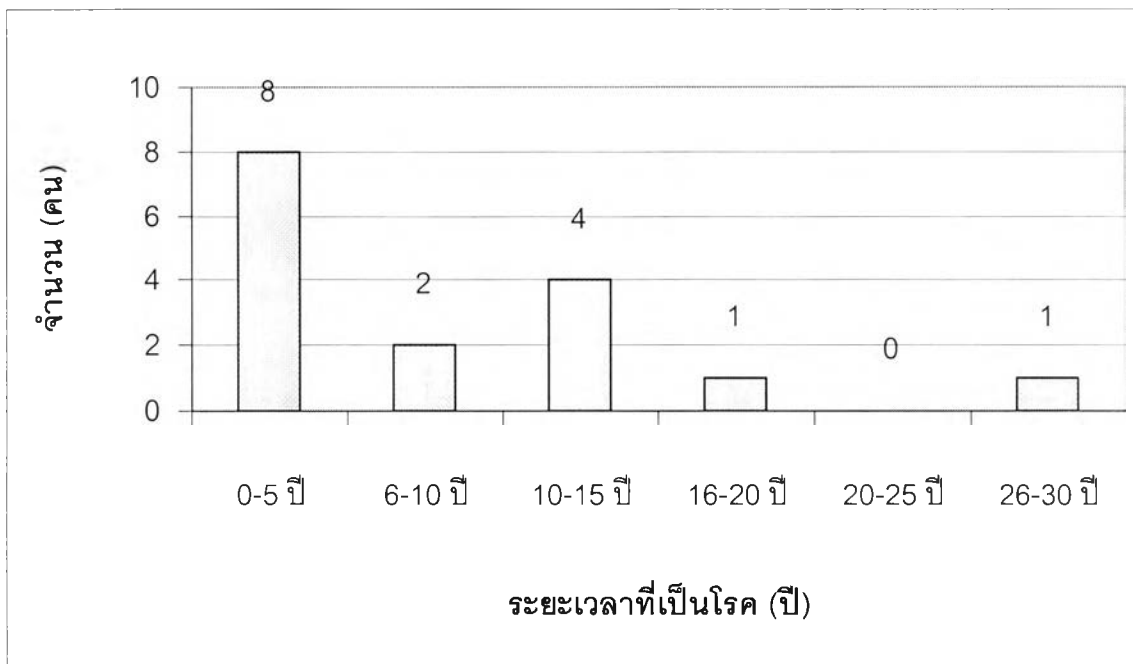
แผนภูมิที่ 1 เพศของผู้ป่วย



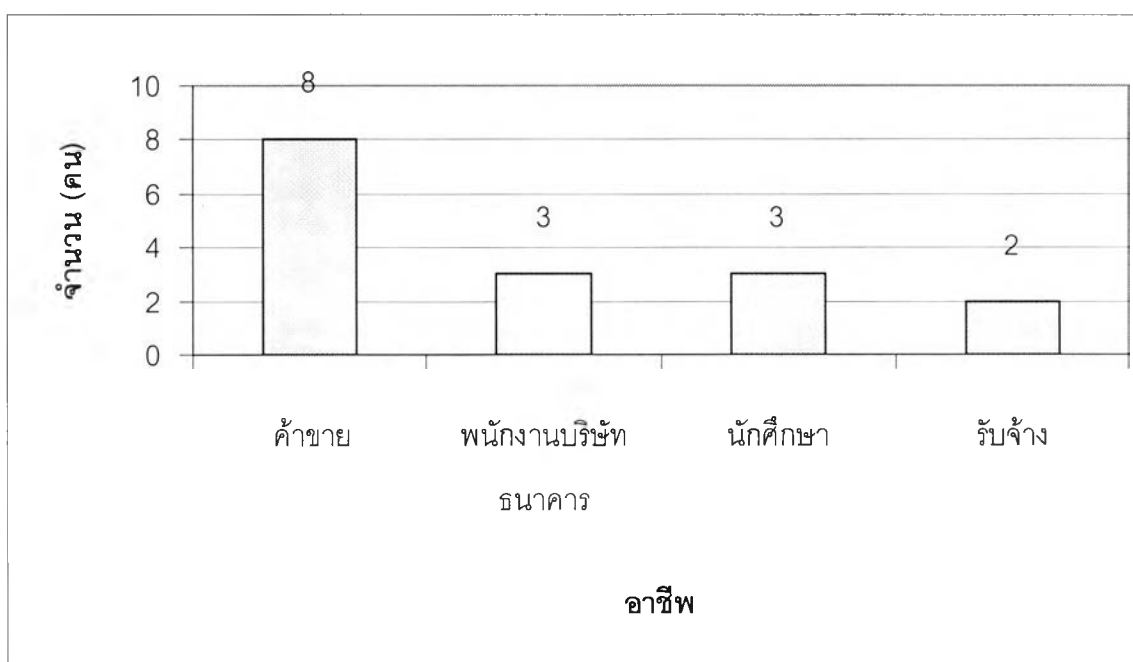
แผนภูมิที่ 2 อายุของผู้ป่วย



แผนภูมิที่ 3 ระยะเวลาตั้งแต่เริ่มเป็นโรคสะกดเงิน



แผนภูมิที่ 4 อาชีพของผู้ป่วย



ตารางที่ 4 ผลการวิจัย

ผู้ป่วย	PASI ก่อนรักษา	PASI clear	PASI diff	no. treat	time (wk)	dis. Free (mo)	DLQI ก่อนรักษา	DLQI clear	DLQI diff
1	24.7	0	24.7	6	6	4	8	1	7
2	9	0	9	15	9	4	19	5	14
3	14.9	0	14.9	21	11	3	15	5	10
4	11.1	0.2	10.9	12	8.5	6	5	3	2
5	7.6	2.4	5.2	15	9	1	12	7	5
6	11.4	1.6	9.8	16	10	4	7	3	4
7	16	0.1	15.9	7	6	4	10	4	6
8	10.3	0	10.3	20	11	4	2	1	1
9	37.4	1.4	36	14	9	4	18	16	2
10	35.2	0	35.2	13	8.5	4	5	0	5
11	7.3	3.3	4	68	31	0	11	8	3
12	15.4	8.4	7	62	32	0	11	7	4
13	6.7	8.9	-2.2	65	30	0	3	4	-1
14	5.7	1.4	4.3	28	14	1	19	12	7
15	22	3.3	18.7	65	30	0	4	0	4
16	6	1.2	4.8	16	9	5	11	4	7

PASI diff = PASI ก่อนรักษา – PASI เมื่อสิ้นสุดการรักษา

No. treat = จำนวนครั้งของการฉายแสงที่ใช้

Time (wk) = ระยะเวลาที่ใช้ในการรักษาตั้งแต่เริ่มให้ยาจนสิ้นสุดการรักษา เป็นสัปดาห์

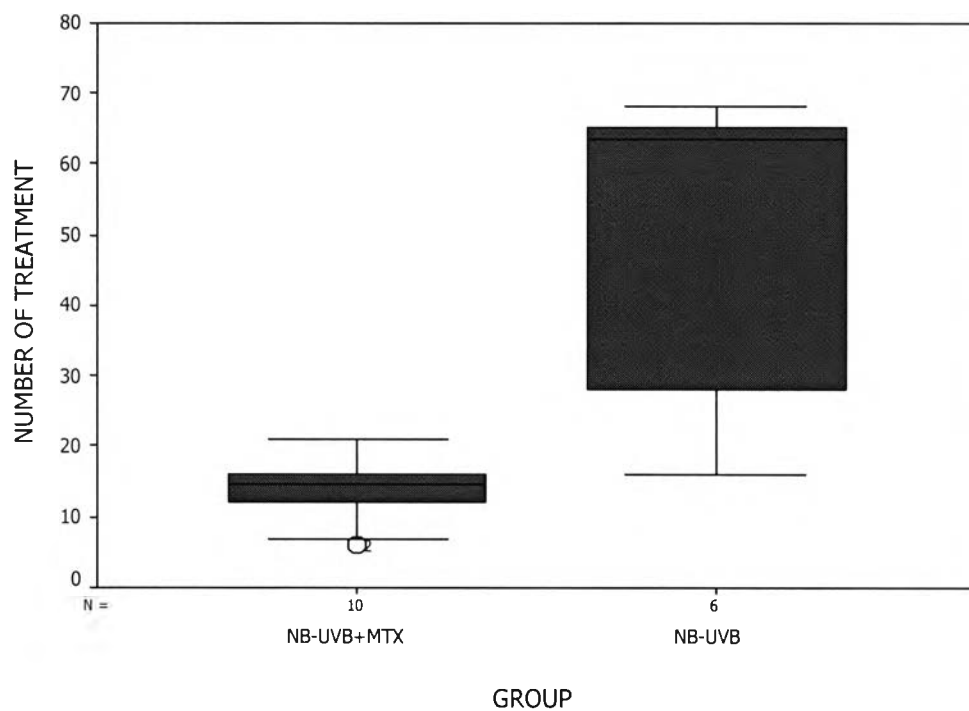
Dis. Free (mo) = ระยะเวลาของโรคคิดเป็นเดือน

DLQI diff = DLQI ก่อนรักษา – DLQI หลังรักษา

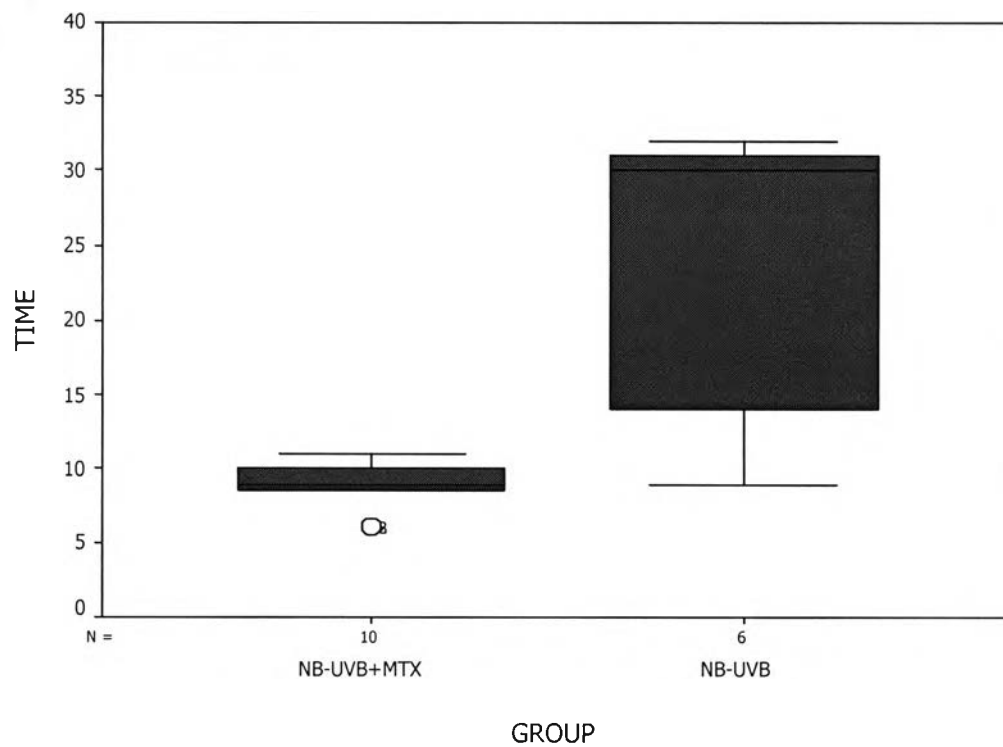
ผู้ป่วย 1-10 ได้รับการรักษาด้วย NB-UVB ร่วมกับ MTX

ผู้ป่วย 11-16 ได้รับการรักษาด้วย NB-UVB ร่วมกับ placebo

แผนภูมิที่ 5 จำนวนครั้งของการฉายแสงที่ใช้



แผนภูมิที่ 6 ระยะเวลาที่ใช้ในการรักษา (สัปดาห์)



PASI score ก่อนการรักษาของผู้ป่วย 2 กลุ่มเป็นดังนี้ กลุ่มที่ได้รับการรักษาด้วย NB-UVB ร่วมกับยา MTX มี PASI score อยู่ระหว่าง 9-37.2 คิดเป็นค่าเฉลี่ย  $17.76 \pm 10.90$  กลุ่มที่ได้รับการรักษาด้วย NB-UVB อย่างเดียว มี PASI score อยู่ระหว่าง 5.7-22 คิดเป็นค่าเฉลี่ย  $10.52 \pm 6.67$  เมื่อทำการทดสอบค่า PASI score ก่อนการรักษาของผู้ป่วย 2 กลุ่ม ด้วย Mann-Whitney U Test ไม่พบว่า มีความแตกต่างกันอย่างมีนัยสำคัญทางสถิติ ( $p \text{ value} = 0.065$ )

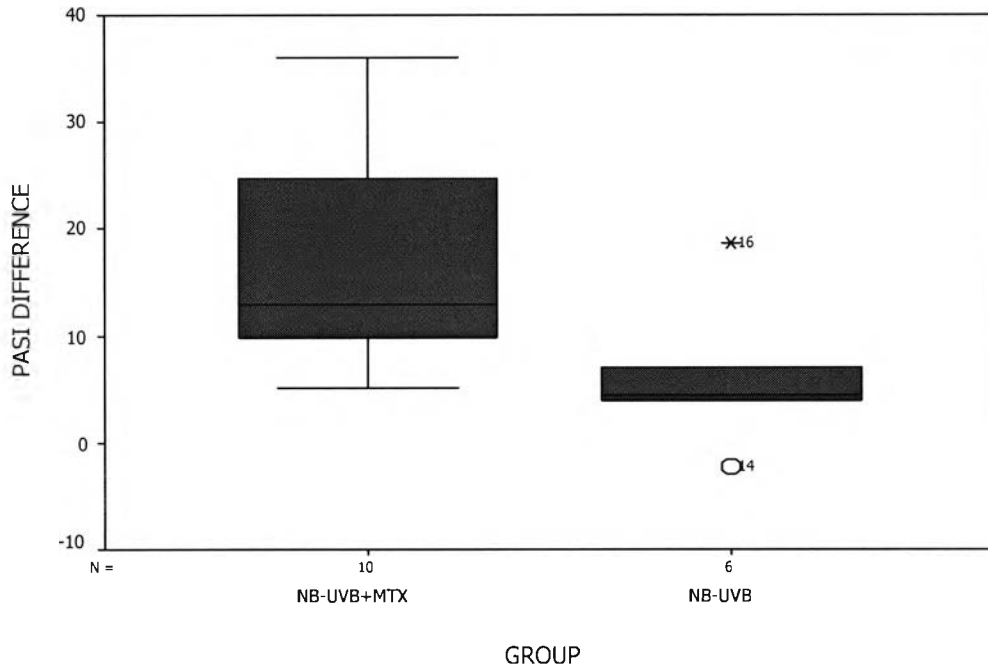
คุณภาพชีวิตของผู้ป่วยก่อนการรักษาในผู้ป่วย 2 กลุ่มเป็นดังนี้ คะแนนที่ได้จากแบบทดสอบ DLQI ของกลุ่มที่ได้รับการรักษาด้วย NB-UVB ร่วมกับยา MTX อยู่ระหว่าง 2-19 คิดเป็นค่าเฉลี่ย  $10.10 \pm 5.78$  DLQI ของกลุ่มที่ได้รับการรักษาด้วย NB-UVB อย่างเดียวอยู่ระหว่าง 3-19 คิดเป็นค่าเฉลี่ย  $9.80 \pm 5.81$  เมื่อทำการทดสอบค่า DLQI ก่อนการรักษาของผู้ป่วย 2 กลุ่ม ด้วย Mann-Whitney U Test ไม่พบว่า มีความแตกต่างกันอย่างมีนัยสำคัญทางสถิติ ( $p \text{ value} = 0.957$ )

ค่าเฉลี่ยของจำนวนครั้งที่ใช้ในการฉายแสงจนถึงสิ้นสุดการวิจัยของทั้งสองกลุ่มเป็นดังนี้ กลุ่มที่ได้รับการรักษาด้วย NB-UVB ร่วมกับยา MTX เท่ากับ  $13.90 \pm 4.82$  ครั้ง กลุ่มที่ได้รับการรักษาด้วย NB-UVB อย่างเดียวเท่ากับ  $50.67 \pm 22.61$  ครั้ง

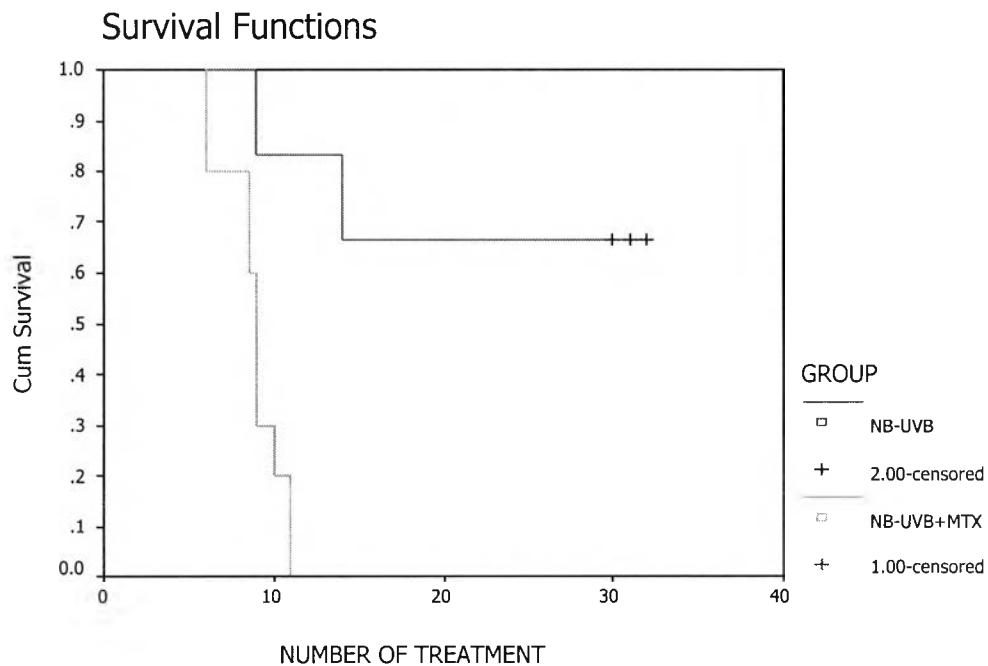
จากผลการประเมินเปรียบเทียบการเปลี่ยนแปลงของความรุนแรงของรอยโรคในช่วงก่อนการรักษาและหลังสิ้นสุดการรักษา โดยใช้ PASI score ในผู้ป่วย 2 กลุ่ม คือ กลุ่มที่ได้รับการรักษาด้วย NB-UVB ร่วมกับยา MTX และกลุ่มที่ได้รับการรักษาด้วย NB-UVB อย่างเดียว โดยการคำนวณจาก Mann-Whitney U Test พบว่า มีความแตกต่างกันอย่างมีนัยสำคัญทางสถิติ ( $p \text{ value} = 0.017$ )

เมื่อพิจารณาจากตารางแสดงผลการวิจัย จะพบว่า มีผู้ป่วยในกลุ่มที่ได้รับ NB-UVB อย่างเดียวจำนวน 4 คน จากทั้งหมด 6 คน ที่คะแนน PASI score ลดลงไม่ถึง 95% ของค่าเริ่มต้น ดังนั้นจึงไม่เหมาะสมที่จะเปรียบเทียบความแตกต่างของจำนวนครั้งที่ใช้ในการฉายแสงจนรอยโรคหาย ในผู้ป่วย 2 กลุ่ม โดยใช้ Mann-Whitney U Test จึงได้เปลี่ยนมาใช้วิธีที่เหมาะสมกว่า คือ การคำนวณ Survival analysis (Kaplan-Meier) Kaplan-Meier เป็นการคำนวณหาว่า ระยะเวลา(สัปดาห์)ในการฉายแสงที่ 50% ของผู้ป่วยแต่ละกลุ่มใช้ในการทำให้รอยโรคหายเป็นเท่าใด

แผนภูมิที่ 7 การเปลี่ยนแปลงของความรุนแรงของรอยโรคของผู้ป่วยก่อนและหลังการรักษาประเมินจาก PASI score จำแนกตามกลุ่ม



แผนภูมิที่ 8 ค่า median survival timeของระยะเวลาที่ใช้ในการฉายแสงจนรอยโรคหาย ในผู้ป่วย 2 กลุ่ม



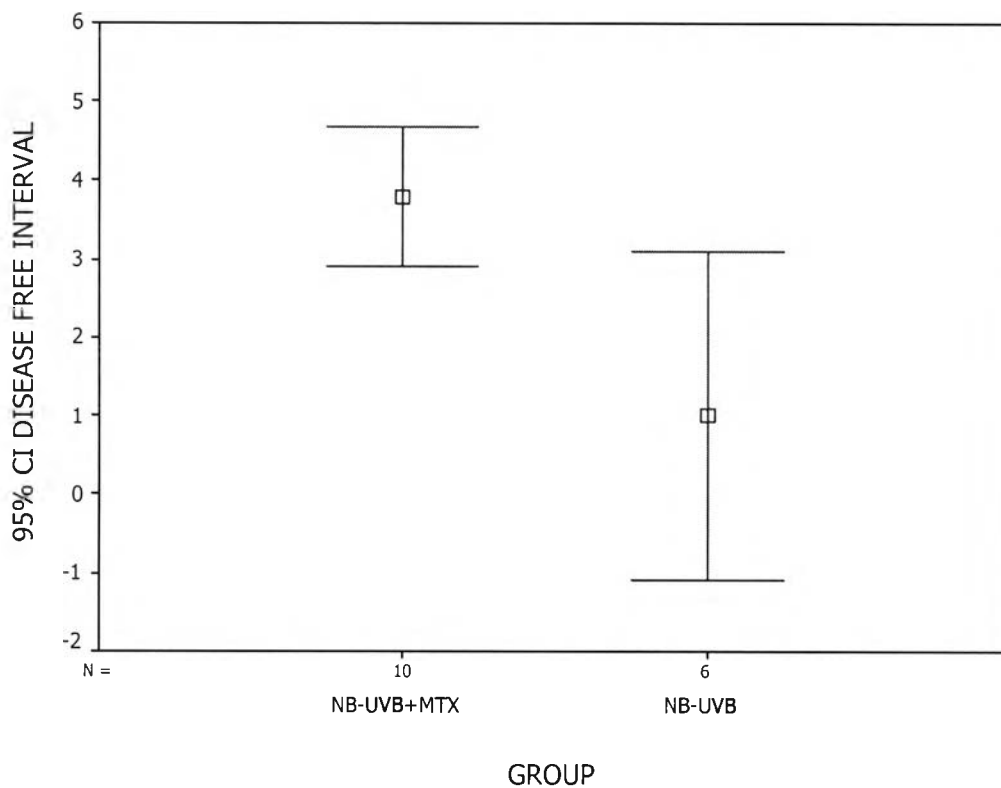


จากการใช้ Kaplan-Meier Test พบว่า กลุ่มที่ได้รับการรักษาด้วย NB-UVB ร่วมกับยา MTX มีค่า mean survival time = 8.80, standard error = 0.55, 95% confidence interval = 7.72,9.88 และมีค่า median survival time = 9, standard error = 0.24, 95% confidence interval = 8.53,9.47

ส่วนกลุ่มที่ได้รับการรักษาด้วย NB-UVB อย่างเดียว มีค่า mean survival time = 25.17, standard error = 3.99, 95% confidence interval = 17.35,32.99 แต่ไม่สามารถรายงานค่า median survival time ได้เนื่องจาก มีผู้ป่วยไม่ถึง 50% ของกลุ่มที่หายจากโรคเมื่อสิ้นสุดการวิจัย โดยค่า survival time ในผู้ป่วย 2 กลุ่ม แตกต่างกันอย่างมีนัยสำคัญทางสถิติ (p value = 0.016)

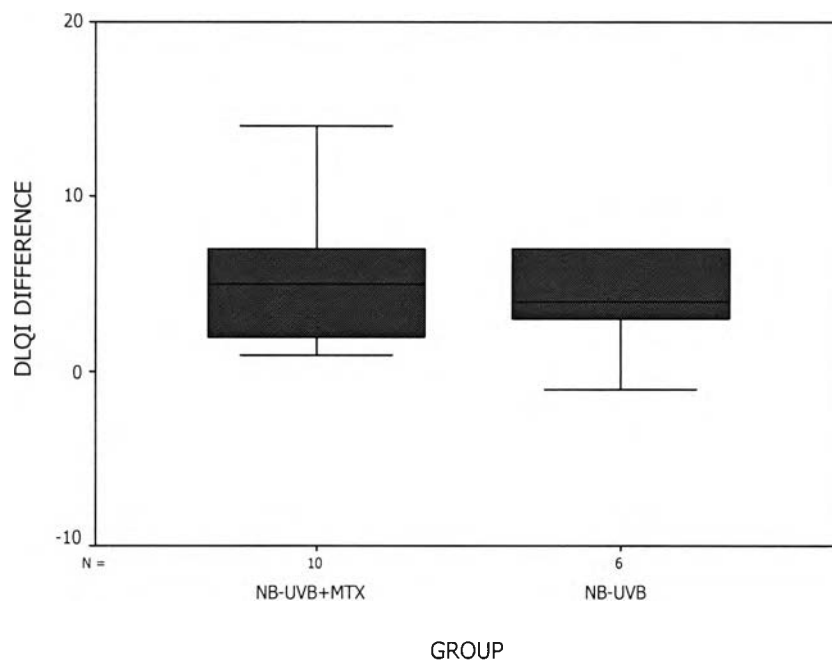
ส่วนในด้านระยะสงบของโรคหลังสิ้นสุดการรักษาในผู้ป่วย 2 กลุ่มเป็นดังนี้ กลุ่มที่ได้รับการรักษาด้วย NB-UVB ร่วมกับยา MTX มีระยะสงบของโรคอยู่ระหว่าง 1-6 เดือน คิดเป็นค่าเฉลี่ย  $3.80 \pm 1.23$  เดือน กลุ่มที่ได้รับการรักษาด้วย NB-UVB อย่างเดียว มีระยะสงบของโรคอยู่ระหว่าง 0-5 เดือน คิดเป็นค่าเฉลี่ย  $1.00 \pm 2.00$  เดือน เมื่อคำนวณจาก Mann-Whitney U Test พบว่า มีความแตกต่างอย่างมีนัยสำคัญทางสถิติ (p value = 0.019)

แผนภูมิที่ 9 ระยะสงบของโรค (เดือน)



ในด้านการเปรียบเทียบการเปลี่ยนแปลงคุณภาพชีวิตของผู้ป่วยก่อนและหลังการรักษาในผู้ป่วย 2 กลุ่ม โดยใช้ Mann-Whitney U Test ไม่พบว่า มีความแตกต่างกันอย่างมีนัยสำคัญทางสถิติ (p value = 0.585)

แผนภูมิที่ 10 การเปลี่ยนแปลงของคุณภาพชีวิตของผู้ป่วยก่อนและหลังการรักษา จำแนกตามกลุ่ม



ตารางที่ 5 สรุปผลการวิจัย

กลุ่ม	ค่าเฉลี่ยจำนวนครั้งในการฉายแสง (ครั้ง)	Median survival time (สัปดาห์)	ระยะสงบของโรค (เดือน)
NB-UVB+MTX	13.90±4.82	9	3.80±1.23
NB-UVB+placebo	50.67±22.61	-	1.00±2.00