

บทที่ 4

ผลการวิเคราะห์ข้อมูล

การวิจัยครั้งนี้ ผู้วิจัยได้นำผลการวิเคราะห์ข้อมูลที่ได้จากการทดสอบความสามารถในการฝึกเสิร์ฟเทเบิลเทนนิสด้านหน้ามือ ด้านหลังมือ และคะแนนเสิร์ฟรวม ของกลุ่มเยาวชนปัญญาสูง กลุ่มเยาวชนปัญญาปานกลาง และกลุ่มเยาวชนปัญญาต่ำ มาเสนอในรูปตารางประกอบความเรียง ดังนี้

ตารางที่ 1 แสดงค่าเฉลี่ยและส่วนเบี่ยงเบนมาตรฐาน ของคะแนนการเสิร์ฟหน้ามือ หลังมือ และคะแนนเสิร์ฟรวม ของกลุ่มเซวอร์ปัญญาสูง กลุ่มเซวอร์ปัญญาปานกลาง และกลุ่มเซวอร์ปัญญาต่ำ ก่อนการทดลอง หลังการฝึก 4 สัปดาห์ และหลังการฝึก 8 สัปดาห์

ข้อมูล	คะแนนเสิร์ฟหน้ามือ						คะแนนเสิร์ฟหลังมือ						คะแนนเสิร์ฟรวม					
	กลุ่มเซวอร์ปัญญาสูง		กลุ่มเซวอร์ปัญญาปานกลาง		กลุ่มเซวอร์ปัญญาต่ำ		กลุ่มเซวอร์ปัญญาสูง		กลุ่มเซวอร์ปัญญาปานกลาง		กลุ่มเซวอร์ปัญญาต่ำ		กลุ่มเซวอร์ปัญญาสูง		กลุ่มเซวอร์ปัญญาปานกลาง		กลุ่มเซวอร์ปัญญาต่ำ	
	\bar{X}	SD	\bar{X}	SD	\bar{X}	SD	\bar{X}	SD	\bar{X}	SD	\bar{X}	SD	\bar{X}	SD	\bar{X}	SD	\bar{X}	SD
ก่อนการฝึก	0.43	1.18	0.63	1.37	1.10	2.10	1.03	1.68	1.43	2.01	1.37	1.73	1.47	2.36	2.07	3.17	2.47	2.91
หลังการฝึก 4 สัปดาห์	5.80	2.27	4.87	2.59	3.33	2.56	6.07	2.27	5.43	3.74	4.93	1.87	11.87	3.25	10.30	4.09	8.27	3.93
หลังการฝึก 8 สัปดาห์	13.67	3.10	10.50	2.73	7.87	3.43	12.00	2.13	9.83	2.51	8.10	2.45	25.67	4.09	20.33	4.12	15.97	4.93

จากตารางที่ 1 แสดงให้เห็นว่ากลุ่มเซาว์นปัญญาสูง มีคะแนนเลิฟหน้ามือ หลังมือ และคะแนนเลิฟรวม ก่อนการฝึก เท่ากับ 0.43, 1.03, 1.47 ตามลำดับ หลังการฝึก 4 สัปดาห์ เท่ากับ 5.80, 6.07, 11.87 ตามลำดับ และหลังการฝึก 8 สัปดาห์ เท่ากับ 13.67, 12.00, 25.67 ตามลำดับ

ส่วนกลุ่มเซาว์นปัญญาปานกลาง มีคะแนนเลิฟหน้ามือ หลังมือ และคะแนนเลิฟรวม ก่อนการฝึก เท่ากับ 0.63, 1.43, 2.07 ตามลำดับ หลังการฝึก 4 สัปดาห์ เท่ากับ 4.87, 5.43, 10.30 ตามลำดับ และหลังการฝึก 8 สัปดาห์ เท่ากับ 10.50, 9.83, 20.33 ตามลำดับ

ส่วนกลุ่มเซาว์นปัญญาต่ำ มีคะแนนเลิฟหน้ามือ หลังมือ และคะแนนเลิฟรวม ก่อนการฝึก เท่ากับ 1.10, 1.37, 2.47 ตามลำดับ หลังการฝึก 4 สัปดาห์ เท่ากับ 3.33, 4.93, 8.27 ตามลำดับ และหลังการฝึก 8 สัปดาห์ เท่ากับ 7.87, 8.10, 15.97 ตามลำดับ

ตารางที่ 2 ผลการวิเคราะห์ความแปรปรวนสองทาง(Two-way ANOVA) ของคะแนนเสิร์ฟหน้ามือ จำแนกตามระดับเขาวนปัญญาและระยะเวลาการฝึก

แหล่งความแปรปรวน	SS	df	MS	F
A (ระดับเขาวนปัญญา)	144.43	2	72.22	11.83*
B (ระยะเวลาการฝึก)	2262.08	2	1131.04	185.25*
ปฏิสัมพันธ์ร่วม ที่เหลือ	158.62	4	39.66	6.50*
รวมทั้งหมด	3334.43	134		

* $P < 0.5$ (.05 $F_{4,126}=2.37$)

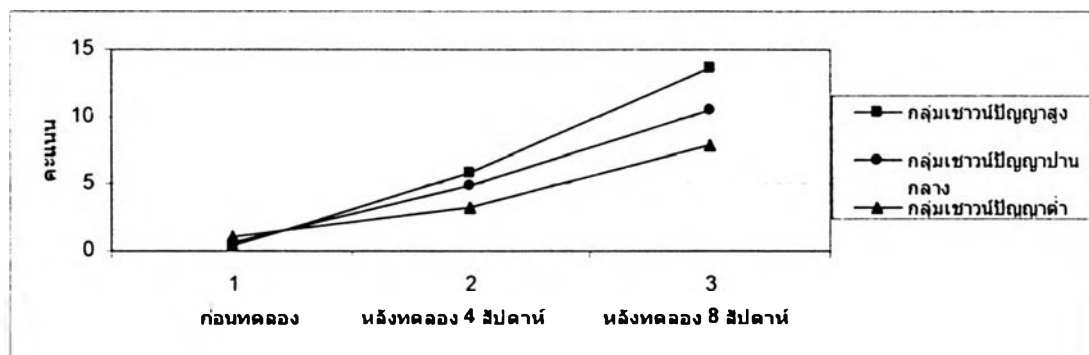
จากตารางที่ 2 แสดงให้เห็นว่าค่า F ที่คำนวณได้ของกลุ่มตัวอย่างที่มีระดับเขาวนปัญญาแตกต่างกัน มีค่าเท่ากับ 11.83 ซึ่งมากกว่าค่า F จากตาราง แสดงว่าคะแนนเสิร์ฟหน้ามือของกลุ่มตัวอย่างดังกล่าว มีความแตกต่างกันอย่างมีนัยสำคัญที่ระดับ .05

ค่า F ที่คำนวณได้ของระยะเวลาการฝึก มีค่าเท่ากับ 185.25 ซึ่งมากกว่าค่า F จากตาราง แสดงว่าคะแนนเสิร์ฟหน้ามือระหว่างระยะเวลาการฝึก แตกต่างกันอย่างมีนัยสำคัญที่ระดับ .05

ค่า F ที่คำนวณได้ของปฏิสัมพันธ์ร่วมระหว่างระดับเขาวนปัญญากับระยะเวลาการฝึก มีค่าเท่ากับ 6.50 ซึ่งมากกว่าค่า F จากตาราง แสดงว่าคะแนนเสิร์ฟหน้ามือระหว่างระดับเขาวนปัญญากับระยะเวลาการฝึกมีปฏิสัมพันธ์ร่วมกัน อย่างมีนัยสำคัญที่ระดับ .05

เพื่อให้เห็นความแตกต่างได้ชัดเจนยิ่งขึ้นจึงได้นำผลการวิเคราะห์เปรียบเทียบให้เห็นด้วยเส้นกราฟ ดังปรากฏในแผนภูมิที่ 3 ดังนี้

แผนภูมิ 3 กราฟแสดงปฏิสัมพันธ์ระหว่างระดับเขาวนปัญญากับระยะเวลาการฝึกที่มีผลต่อคะแนนเลิร์ฟหน้ามือ



เนื่องจากระดับเขาวนปัญญากับระยะเวลาการฝึก มีปฏิสัมพันธ์ร่วมกันอย่างมีนัยสำคัญที่ระดับ .05 จึงนำมาทำการวิเคราะห์เปรียบเทียบรายคู่ด้วยวิธีการของ ตุ๊กกี(เอ) [Tukey (a)] ดังปรากฏในตารางที่ 3

ตารางที่ 3 ผลการวิเคราะห์เปรียบเทียบรายคู่ด้วยวิธีการของตุกี (เอ) [Tukey (a)] ของคะแนนเลิฟหน้ามือจำแนกตามระดับเขาวนปัญญาและระยะเวลาการฝึก

ระยะเวลาการฝึก			เขาวนปัญญาสูง			เขาวนปัญญาปานกลาง			เขาวนปัญญาต่ำ		
			ก่อนฝึก	หลังฝึก 4 สัปดาห์	หลังฝึก 8 สัปดาห์	ก่อนฝึก	หลังฝึก 4 สัปดาห์	หลังฝึก 8 สัปดาห์	ก่อนฝึก	หลังฝึก 4 สัปดาห์	หลังฝึก 8 สัปดาห์
ระดับเขาวนปัญญา		\bar{X}	0.43	5.80	13.67	0.63	4.87	10.50	1.10	3.33	7.87
เขาวนปัญญาสูง	ก่อนฝึก	0.43	-	5.37*	13.24*	0.20	4.44*	10.07*	0.67	2.90*	7.44*
	หลังฝึก 4 สัปดาห์	5.80		-	7.87*	5.17*	0.93	4.70*	4.70*	2.47	2.07
	หลังฝึก 8 สัปดาห์	13.67			-	13.04*	8.80*	3.17*	12.57*	10.34*	5.80*
เขาวนปัญญาปานกลาง	ก่อนฝึก	0.63				-	4.24*	9.87*	0.47	2.70	7.24*
	หลังฝึก 4 สัปดาห์	4.87					-	5.63*	3.77*	1.54	3.00*
	หลังฝึก 8 สัปดาห์	10.50						-	9.40*	7.17*	2.63
เขาวนปัญญาต่ำ	ก่อนฝึก	1.10							-	2.23	6.77*
	หลังฝึก 4 สัปดาห์	3.33								-	4.54*
	หลังฝึก 8 สัปดาห์	7.87									-

จากตารางที่ 3 แสดงให้เห็นว่าหลังการฝึก 4 สัปดาห์ ค่าเฉลี่ยคะแนนเลิร์ฟหน้ามือ ระหว่างกลุ่มตัวอย่าง 3 กลุ่ม ไม่แตกต่างกันอย่างมีนัยสำคัญที่ระดับ .05

ส่วนหลังการฝึก 8 สัปดาห์ ค่าเฉลี่ยคะแนนเลิร์ฟหน้ามือ ของกลุ่มเขาวนปัญญาสูงมากกว่ากลุ่มเขาวนปัญญาปานกลาง และกลุ่มเขาวนปัญญาต่ำ อย่างมีนัยสำคัญที่ระดับ .05

แสดงให้เห็นว่ากลุ่มเขาวนปัญญาสูงมีค่าเฉลี่ยคะแนนเลิร์ฟหน้ามือหลังการฝึก 8 สัปดาห์มากกว่าหลังการฝึก 4 สัปดาห์ และก่อนการฝึก อย่างมีนัยสำคัญ ที่ระดับ .05 และมีค่าเฉลี่ยคะแนนเลิร์ฟหน้ามือหลังการฝึก 4 สัปดาห์มากกว่าก่อนการฝึก อย่างมีนัยสำคัญที่ระดับ .05

ส่วนกลุ่มเขาวนปัญญาปานกลางมีค่าเฉลี่ยคะแนนเลิร์ฟหน้ามือหลังการฝึก 8 สัปดาห์มากกว่าหลังการฝึก 4 สัปดาห์ และก่อนการฝึก อย่างมีนัยสำคัญที่ระดับ .05 และมีค่าเฉลี่ยคะแนนเลิร์ฟหน้ามือหลังการฝึก 4 สัปดาห์มากกว่า ก่อนการฝึก อย่างมีนัยสำคัญที่ระดับ .05

ส่วนกลุ่มเขาวนปัญญาต่ำมีค่าเฉลี่ยคะแนนเลิร์ฟหน้ามือ หลังการฝึก 8 สัปดาห์มากกว่าหลังการฝึก 4 สัปดาห์ และก่อนการฝึก อย่างมีนัยสำคัญที่ระดับ .05

ตารางที่ 4 ผลการวิเคราะห์ความแปรปรวนสองทาง(Two-way ANOVA) ของคะแนนเสิร์ฟหลังมือ
จำแนกตามระดับเขาวนปัญญาและระยะเวลาการฝึก

แหล่งความแปรปรวน	SS	df	MS	F
A (ระดับเขาวนปัญญา)	55.23	2	27.62	5.04*
B (ระยะเวลาการฝึก)	1703.70	2	851.85	155.53*
ปฏิสัมพันธ์ร่วม ที่เหลือ	70.37	4	17.59	3.21*
รวมทั้งหมด	2519.43	134		

*P < .05(.05 $F_{4,126}=2.37$)

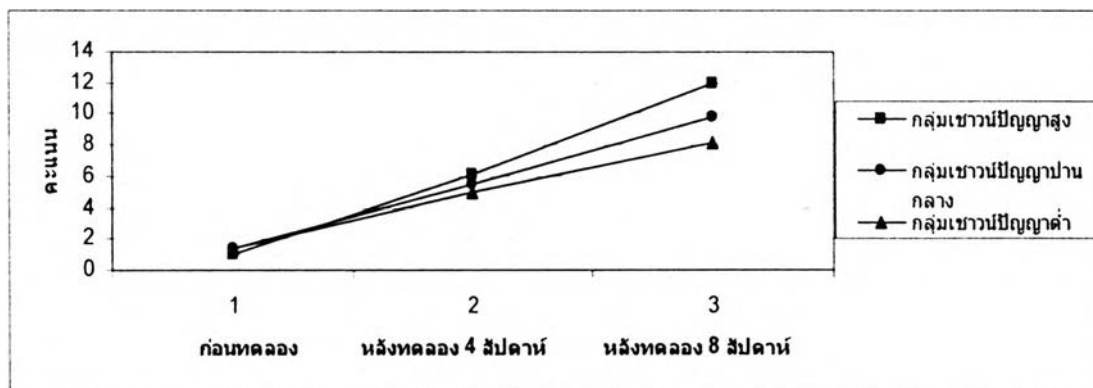
จากตารางที่ 4 แสดงให้เห็นว่าค่า F ที่คำนวณได้ของกลุ่มตัวอย่างที่มีระดับเขาวนปัญญา
แตกต่างกัน มีค่าเท่ากับ 5.04 ซึ่งมากกว่าค่า F จากตาราง แสดงว่า คะแนนเสิร์ฟหลังมือของกลุ่ม
ตัวอย่างดังกล่าว มีความแตกต่างกันอย่างมีนัยสำคัญที่ระดับ .05

ค่า F ที่คำนวณได้ของระยะเวลาการฝึก มีค่าเท่ากับ 155.53 ซึ่งมากกว่า
ค่า F จากตาราง แสดงว่า คะแนนเสิร์ฟหลังมือของกลุ่มตัวอย่างระหว่างระยะเวลาการฝึก แตกต่าง
กันอย่างมีนัยสำคัญที่ระดับ .05

ค่า F ที่คำนวณได้ของปฏิสัมพันธ์ร่วมระหว่างระดับเขาวนปัญญากับ
ระยะเวลาการฝึก มีค่าเท่ากับ 3.21 ซึ่งมากกว่าค่า F จากตาราง แสดงว่าคะแนนเสิร์ฟหลังมือ
ระหว่างกลุ่มตัวอย่างที่มีระดับเขาวนปัญญาแตกต่างกันกับระยะเวลาการฝึกมีปฏิสัมพันธ์ร่วมกัน
อย่างมีนัยสำคัญที่ระดับ .05

เพื่อให้เห็นความแตกต่างได้ชัดเจนยิ่งขึ้นจึงได้นำผลการวิเคราะห์
เปรียบเทียบให้เห็นด้วยเส้นกราฟ ดังปรากฏในแผนภูมิที่ 4 ดังนี้

แผนภูมิ 4 กราฟแสดงปฏิสัมพันธ์ระหว่างระดับเขาวนปัญญากับระยะเวลาการฝึกที่มีผลต่อคะแนนเลิฟหลังมือ



เนื่องจากระดับเขาวนปัญญากับระยะเวลาการฝึก มีปฏิสัมพันธ์ร่วมกันอย่างมีนัยสำคัญที่ระดับ .05 จำนำมาทำการวิเคราะห์เปรียบเทียบรายคู่ด้วยวิธีการของ ตูกี(เอ) [Tukey (a)] ดังปรากฏในตารางที่ 5

ตารางที่ 5 ผลการวิเคราะห์เปรียบเทียบรายคู่ด้วยวิธีการของตุกี (เอ) [Tukey (a)] ของคะแนนเสิร์ฟหลังมือจำแนกตามระดับเขาวนปัญญา และระยะเวลาการฝึก

ระยะเวลาการฝึก			เขาวนปัญญาสูง			เขาวนปัญญาปานกลาง			เขาวนปัญญาต่ำ		
			ก่อนฝึก	หลังฝึก 4 สัปดาห์	หลังฝึก 8 สัปดาห์	ก่อนฝึก	หลังฝึก 4 สัปดาห์	หลังฝึก 8 สัปดาห์	ก่อนฝึก	หลังฝึก 4 สัปดาห์	หลังฝึก 8 สัปดาห์
ระดับเขาวนปัญญา		\bar{X}	1.03	6.07	12.00	1.43	5.43	9.83	1.37	4.83	8.10
เขาวนปัญญาสูง	ก่อนฝึก	1.03	-	5.04*	10.97*	0.40	4.40*	8.80*	0.34	3.80*	7.07*
	หลังฝึก 4 สัปดาห์	6.07		-	5.93*	4.64*	0.64	3.77*	4.70*	1.24	2.03
	หลังฝึก 8 สัปดาห์	12.00			-	10.57*	6.57*	2.17	10.63*	7.17*	3.90*
เขาวนปัญญาปานกลาง	ก่อนฝึก	1.43				-	4.00*	8.40*	0.06	3.40*	6.67*
	หลังฝึก 4 สัปดาห์	5.43					-	4.40*	4.06*	0.60	2.67*
	หลังฝึก 8 สัปดาห์	9.83						-	8.46*	5.00*	1.73
เขาวนปัญญาต่ำ	ก่อนฝึก	1.37							-	3.46*	6.73*
	หลังฝึก 4 สัปดาห์	4.93								-	3.17*
	หลังฝึก 8 สัปดาห์	8.10									-

จากตารางที่ 5 แสดงให้เห็นว่าหลังการฝึก 4 สัปดาห์ ค่าเฉลี่ยคะแนนเสิร์ฟหลังมือ ระหว่างกลุ่มตัวอย่าง 3 กลุ่ม ไม่แตกต่างกันอย่างมีนัยสำคัญที่ระดับ .05

ส่วนหลังการฝึก 8 สัปดาห์ ค่าเฉลี่ยคะแนนเสิร์ฟหลังมือ ของกลุ่มเซาว์น ปัญญาสูงมากกว่ากลุ่มเซาว์นปัญญาต่ำ อย่างมีนัยสำคัญที่ระดับ .05

แสดงให้เห็นว่ากลุ่มเซาว์นปัญญาสูงมีค่าเฉลี่ยคะแนนเสิร์ฟหลังมือ หลังการฝึก 8 สัปดาห์มากกว่าหลังการฝึก 4 สัปดาห์ และก่อนการฝึก อย่างมีนัยสำคัญที่ระดับ .05 และมีค่าเฉลี่ยคะแนนเสิร์ฟหลังมือหลังการฝึก 4 สัปดาห์มากกว่าก่อนการฝึก อย่างมีนัยสำคัญที่ระดับ .05

ส่วนกลุ่มเซาว์นปัญญาปานกลางมีค่าเฉลี่ยคะแนนเสิร์ฟ หลังมือหลัง การฝึก 8 สัปดาห์มากกว่าหลังการฝึก 4 สัปดาห์ และก่อนการฝึก อย่างมีนัยสำคัญที่ระดับ .05 และมีค่าเฉลี่ยคะแนนเสิร์ฟหลังมือหลังการฝึก 4 สัปดาห์มากกว่าก่อนการฝึก อย่างมีนัยสำคัญที่ระดับ .05

ส่วนกลุ่มเซาว์นปัญญาต่ำมีค่าเฉลี่ยคะแนนเสิร์ฟหลังมือ หลังการฝึก 8 สัปดาห์มากกว่าหลังการฝึก 4 สัปดาห์ และก่อนการฝึก อย่างมีนัยสำคัญที่ระดับ .05 และมีค่าเฉลี่ยคะแนนเสิร์ฟหลังมือหลังการฝึก 4 สัปดาห์มากกว่าก่อนการฝึก อย่างมีนัยสำคัญที่ระดับ .05

ตารางที่ 6 ผลการวิเคราะห์ความแปรปรวนสองทาง(Two-way ANOVA) ของคะแนนเลิร์ฟรวม จำแนกตามระดับเขาวนปัญญาและระยะเวลาการฝึก

แหล่งความแปรปรวน	SS	df	MS	F
A (ระดับเขาวนปัญญา)	378.30	2	189.15	13.65*
B (ระยะเวลาการฝึก)	7872.68	2	3936.34	284.01*
ปฏิสัมพันธ์ร่วม	435.06	4	108.76	7.85*
ที่เหลือ	1746.37	126	13.86	
รวมทั้งหมด	10432.40	134		

* $P < 0.5$ ($.05 F_{4,126} = 2.37$)

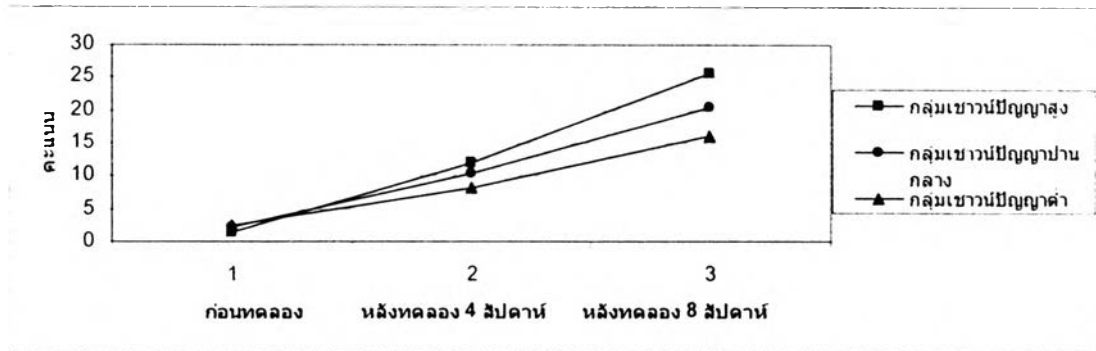
จากตารางที่ 6 แสดงให้เห็นว่าค่า F ที่คำนวณได้ของกลุ่มตัวอย่างที่มีระดับเขาวนปัญญาแตกต่างกัน มีค่าเท่ากับ 13.65 ซึ่งมากกว่าค่า F จากตาราง แสดงว่าคะแนนเลิร์ฟรวมระหว่างกลุ่มตัวอย่างดังกล่าว มีความแตกต่างกันอย่างมีนัยสำคัญที่ระดับ .05

ค่า F ที่คำนวณได้ของระยะเวลาการฝึก มีค่าเท่ากับ 284.01 ซึ่งมากกว่าค่า F จากตาราง แสดงว่าคะแนนเลิร์ฟรวมของกลุ่มตัวอย่างระหว่างระยะเวลาการฝึก แตกต่างกันอย่างมีนัยสำคัญที่ระดับ .05

ค่า F ที่คำนวณได้ของปฏิสัมพันธ์ร่วมระหว่างระดับเขาวนปัญญา กับระยะเวลาการฝึกมีค่าเท่ากับ 7.85 ซึ่งมากกว่าค่า F จากตาราง แสดงว่าคะแนนเลิร์ฟรวม ระหว่างกลุ่มตัวอย่างที่มีระดับเขาวนปัญญาแตกต่างกันกับระยะเวลาการฝึกมีปฏิสัมพันธ์ร่วมกัน อย่างมีนัยสำคัญที่ระดับ .05

เพื่อให้เห็นความแตกต่างได้ชัดเจนยิ่งขึ้นจึงได้นำผลการวิเคราะห์เปรียบเทียบให้เห็นด้วยเส้นกราฟ ดังปรากฏในแผนภูมิที่ 5 ดังนี้

แผนภูมิ 5 กราฟแสดงปฏิสัมพันธ์ระหว่างระดับเขาวนปัญญากับระยะเวลาการฝึกที่มีผลต่อคะแนนเลิร์ฟรวม



เนื่องจากระดับเขาวนปัญญากับระยะเวลาการฝึก มีปฏิสัมพันธ์ร่วมกันอย่างมีนัยสำคัญที่ระดับ .05 จำนำมาทำการวิเคราะห์เปรียบเทียบรายคู่ด้วยวิธีการของ ตุกี(เอ) [Tukey (a)] ดังปรากฏในตารางที่ 7

ตารางที่ 7 ผลการวิเคราะห์เปรียบเทียบรายคู่ด้วยวิธีการของตุกี (เอ) [Tukey (a)] ของคะแนนเสิร์ฟรวมจำแนกตามระดับเขาวนปัญญาและระยะเวลาการฝึก

ระยะเวลาการฝึก			เขาวนปัญญาสูง			เขาวนปัญญาปานกลาง			เขาวนปัญญาต่ำ		
			ก่อนฝึก	หลังฝึก 4 สัปดาห์	หลังฝึก 8 สัปดาห์	ก่อนฝึก	หลังฝึก 4 สัปดาห์	หลังฝึก 8 สัปดาห์	ก่อนฝึก	หลังฝึก 4 สัปดาห์	หลังฝึก 8 สัปดาห์
ระดับเขาวนปัญญา		\bar{X}	1.47	11.87	25.67	2.07	10.30	20.33	2.47	8.27	15.97
เขาวนปัญญาสูง	ก่อนฝึก	1.47	-	10.40*	24.20*	0.60	8.83*	18.86*	1.00	6.80*	14.50*
	หลังฝึก 4 สัปดาห์	11.87	-	-	13.80*	9.80*	1.57	8.46*	9.40*	3.60	4.10
	หลังฝึก 8 สัปดาห์	25.67	-	-	-	23.60*	15.37*	5.34*	23.20*	17.40*	9.70*
เขาวนปัญญาปานกลาง	ก่อนฝึก	2.07	-	-	-	-	8.23*	18.26*	0.40	6.20*	13.90*
	หลังฝึก 4 สัปดาห์	10.30	-	-	-	-	-	10.03*	7.83*	2.03	5.67*
	หลังฝึก 8 สัปดาห์	20.33	-	-	-	-	-	-	17.86*	12.06*	4.36*
เขาวนปัญญาต่ำ	ก่อนฝึก	2.47	-	-	-	-	-	-	-	5.80*	13.50*
	หลังฝึก 4 สัปดาห์	8.27	-	-	-	-	-	-	-	-	7.70*
	หลังฝึก 8 สัปดาห์	15.97	-	-	-	-	-	-	-	-	-

จากตารางที่ 7 แสดงให้เห็นว่าหลังการฝึก 4 สัปดาห์ ค่าเฉลี่ยคะแนนเลิฟรวมระหว่างกลุ่มตัวอย่าง 3 กลุ่ม ไม่แตกต่างกันอย่างมีนัยสำคัญที่ระดับ .05

ส่วนหลังการฝึก 8 สัปดาห์ ค่าเฉลี่ยคะแนนเลิฟรวมของกลุ่มเขาวนปัญญาสูงมากกว่ากลุ่มเขาวนปัญญาปานกลาง และกลุ่มเขาวนปัญญาต่ำ อย่างมีนัยสำคัญที่ระดับ .05 และค่าเฉลี่ยคะแนนเลิฟรวมของกลุ่มเขาวนปัญญาปานกลางมากกว่า กลุ่มเขาวนปัญญาต่ำ อย่างมีนัยสำคัญที่ระดับ .05

แสดงให้เห็นว่ากลุ่มเขาวนปัญญาสูงมีค่าเฉลี่ยคะแนนเลิฟรวมหลังการฝึก 8 สัปดาห์มากกว่าหลังการฝึก 4 สัปดาห์ และก่อนการฝึก อย่างมีนัยสำคัญที่ระดับ .05 และมีค่าเฉลี่ยคะแนนเลิฟรวมหลังการฝึก 4 สัปดาห์มากกว่าก่อนการฝึก อย่างมีนัยสำคัญที่ระดับ .05

ส่วนกลุ่มเขาวนปัญญาปานกลางมีค่าเฉลี่ยคะแนนเลิฟรวมหลังการฝึก 8 สัปดาห์มากกว่าหลังการฝึก 4 สัปดาห์ และก่อนการฝึก อย่างมีนัยสำคัญที่ระดับ .05 และมีค่าเฉลี่ยคะแนนเลิฟรวมหลังการฝึก 4 สัปดาห์มากกว่าก่อนการฝึก อย่างมีนัยสำคัญที่ระดับ .05

ส่วนกลุ่มเขาวนปัญญาต่ำมีค่าเฉลี่ยคะแนนเลิฟรวมหลังการฝึก 8 สัปดาห์มากกว่าหลังการฝึก 4 สัปดาห์ และก่อนการฝึก อย่างมีนัยสำคัญที่ระดับ .05 และมีค่าเฉลี่ยคะแนนเลิฟรวมหลังการฝึก 4 สัปดาห์มากกว่าก่อนการฝึก อย่างมีนัยสำคัญที่ระดับ .05