

รายการอ้างอิง

ภาษาไทย

- กมลรัตน์ อีสมาแอล. รูปแบบการใช้ที่ดินเพื่ออยู่อาศัยในเขตชานเมืองด้านตะวันออก ของ
กรุงเทพฯ : กรณีศึกษาเขตบางกะปิ และเขตมีนบุรี = Patterns of residential land-use :
a case study of Bangkapi and Minburi Districts. วิทยานิพนธ์ปริญญาโทมหาบัณฑิต,
ภาควิชาการวางแผนภาคและเมือง, บัณฑิตวิทยาลัย จุฬาลงกรณ์มหาวิทยาลัย, 2531.
- กรมทรัพยากรธรณี. วิกฤตการณ์น้ำบาดาล และแผ่นดินทรุด ในกรุงเทพมหานครและปริมณฑล.
รายงานวิชาการฉบับที่ 3/2541. กรุงเทพมหานคร: โครงการป้องกันและแก้ไขวิกฤตการณ์
น้ำบาดาลและแผ่นดินทรุดในเขตกรุงเทพมหานคร, 2541.
- กรมประชาสัมพันธ์. การศึกษาวิจัยเกี่ยวกับรายได้ของสมาชิกนิคมสร้างตนเองเลี้ยงโคนม
มวกเหล็กจังหวัดสระบุรี. กรุงเทพมหานคร : กรมประชาสัมพันธ์ กระทรวงมหาดไทย.
2527.
- กระทรวงเกษตรและสหกรณ์. คู่มือการขึ้นทะเบียนและทำบัตรประจำตัวเกษตรกร.
กรุงเทพมหานคร: กระทรวงเกษตรและสหกรณ์. 2545.
- กรุงเทพมหานคร. จากเทศบาลสู่กรุงเทพมหานคร. กรุงเทพมหานคร : สำนักผังเมือง
กรุงเทพมหานคร. 2542.
- เกียรติ จิวะกุล. อุทยานนครแห่งอนาคต แปลจาก Garden Cities of To-Morrow by Ebenezer
Howard. กรุงเทพมหานคร : สำนักงานคณะกรรมการวิจัยแห่งชาติ 2535.
- ไชแสง ศุขะวัฒน์. กรุงเทพฯ และภูมิภาคโดยรอบในสมัยเริ่มแรกสถาปนากรุงรัตนโกสินทร์เป็น
ราชธานี. ในรายการการสัมมนาวิชาการ เรื่อง กรุงเทพฯ 220 ปี : อดีตและอนาคตแห่ง
ปัจจุบัน. หน้า 02/1-02/6. 9 ธันวาคม 2545 ณ คณะสถาปัตยกรรม
จรัญ จันทลักษณ์, ผกาพรณ สกุลมัน. ฟาร์มโคนมกับสิ่งแวดล้อม. กรุงเทพมหานคร : สำนักงาน
กองทุนสนับสนุนงานวิจัย, ศูนย์วิจัยและพัฒนาการผลิตกระบือและโค มหาวิทยาลัย
เกษตรศาสตร์. 2542.
- จิราภรณ์ เดชณรงค์ศักดิ์. การศึกษาค่าความได้เปรียบ-เสียเปรียบระหว่างเคหะชุมชนชานเมืองที่มี
แหล่งงานและไม่มีแหล่งงาน = The comparative study of NHA.Suburban housing
project with and without working places. วิทยานิพนธ์ปริญญาโทมหาบัณฑิต, ภาควิชา
การวางแผนภาคและเมือง บัณฑิตวิทยาลัย จุฬาลงกรณ์มหาวิทยาลัย, 2531.
- จิราภรณ์ บิณฑวิรุจน์. การประเมินความสำเร็จของโครงการเมืองใหม่บางพลี จังหวัดสมุทร-
ปราการ = An Evaluation of the Bangphli New Town Project Samut Prakan
Province. วิทยานิพนธ์ปริญญาโทมหาบัณฑิต, ภาควิชาการวางแผนภาคและเมือง บัณฑิต

วิทยาลัย จุฬาลงกรณ์มหาวิทยาลัย, 2538.

เจษฎาพร บุราคม. ความเป็นไปได้ในการพัฒนาศูนย์กลางและโครงข่ายการส่งออกดอกกล้วยไม้
สดในกรุงเทพมหานครและจังหวัดใกล้เคียง = The Possibility of Developing Orchid
Export Service Centers and Network in Bangkok and nearby Provinces. วิทยา
นิพนธ์ปริญญามหาบัณฑิต, ภาควิชาการวางแผนภาคและเมือง, บัณฑิตวิทยาลัย
จุฬาลงกรณ์มหาวิทยาลัย, 2545.

ชมนาด ลัมฤทธิ์เจียรผล. ตลาดบ้านพักอาศัยในเขตกรุงเทพมหานคร = Housing market in
Bangkok Metropolitan area. วิทยานิพนธ์ปริญญามหาบัณฑิต, ภาควิชาการวางแผน
ภาคและเมือง, บัณฑิตวิทยาลัย จุฬาลงกรณ์มหาวิทยาลัย, 2523.

ชัยย์ พลอดดี. การศึกษาการเปลี่ยนแปลงการใช้ที่ดินในเขตชานเมืองชั้นนอก กรุงเทพมหานคร :
กรณีศึกษาเฉพาะเขตหนองจอก = Land use changes in outer suburbs of Bangkok
Metropolis : a case study of Nong-Chok district. วิทยานิพนธ์ปริญญามหาบัณฑิต,
ภาควิชาการวางแผนภาคและเมือง บัณฑิตวิทยาลัย จุฬาลงกรณ์มหาวิทยาลัย, 2530.

ชัชณี วายลี. ภูมิศาสตร์เมือง. กรุงเทพมหานคร : ฝ่ายตำราและอุปกรณ์การศึกษามหาวิทยาลัย
รามคำแหง, 2528.

ตลาดกลางสินค้าเกษตรแห่งประเทศไทย (ตลาดไท). ราคาสินค้าการเกษตร[Online]. 2548.

แหล่งที่มา: <http://www.talaadthai.com/pricebase/default.asp>[2548, สิงหาคม 25]

ตลาดกลางสี่มุมเมือง. รายการราคากลางสินค้าเกษตร[Online]. 2548. แหล่งที่มา:

<http://www.thaifruitnews.com/vpire.php>[2548, สิงหาคม 25]

ทวีศักดิ์ ชัยเรืองยศ. เคล็ดลับเกษตรแผนใหม่. กรุงเทพมหานคร : สำนักพิมพ์มติชน, 2545.

ธนวัฒน์ จารุพงษ์กุล. นิเวศวิทยากับประวัติการพัฒนาที่ดินบริเวณทุ่งรังสิต. ร้อยปีคลองรังสิต.

กรุงเทพมหานคร : สถาบันไทศึกษา จุฬาลงกรณ์มหาวิทยาลัย. 2539.

ธนสิทธิ์ เหล่าประเสริฐ. เลี้ยงสัตว์แบบชาวบ้าน. กรุงเทพมหานคร : สำนักพิมพ์มติชน, 2543.

นากาโน, เคอิ. คู่มือการดำเนินการการจัดรูปที่ดินเพื่อพัฒนาเมือง. กรุงเทพมหานคร : สำนักงาน
จัดรูปที่ดินเพื่อการพัฒนาเมือง, 2537.

นิจ หิญาธิระนันท์, นฤมล อรุโณทัย. อิทธิพลของความเชื่อบางประการที่มีผลต่อทิศทางการ
ขยายตัวของกรุงเทพมหานคร. ในรายการการสัมมนาวิชาการ เรื่อง กรุงเทพฯ 220 ปี :
อดีตและอนาคตแห่งปัจจุบัน. หน้า 01/1-01/14. 9 ธันวาคม 2545 ณ คณะ
สถาปัตยกรรมศาสตร์ จุฬาลงกรณ์มหาวิทยาลัย จังหวัดกรุงเทพมหานคร.

เนตรภิส นาควัชร, สุวิธนา สุกใส. ทัศนคติและความพอใจต่อสภาพแวดล้อมของผู้พักอาศัย ใน
หมู่บ้านจัดสรร. กรุงเทพมหานคร : โรงพิมพ์จุฬาลงกรณ์มหาวิทยาลัย, 2521.

- ประดับ เวียนประยูร. การศึกษาแนวทางพัฒนาสิ่งแวดล้อมแหล่งท่องเที่ยวและส่งเสริมเศรษฐกิจชุมชนตลาดน้ำตลิ่งชัน กรุงเทพมหานคร = A study on environmental development guidelines for tourism and local economy extension for Talingchun Floation Market in Bangkok. วิทยานิพนธ์ปริญญาโทบริหารบัณฑิต, สาขาเทคโนโลยีการวางแผนสิ่งแวดล้อมเพื่อพัฒนาชนบท บัณฑิตวิทยาลัย มหาวิทยาลัยมหิดล, 2541.
- เปรมศิริ เกษมสันต์, ม.ร.ว. สิ่งแวดล้อมในชุมชนเมือง : ผังเมืองกรุงเทพมหานคร. เอกสารประกอบการบรรยาย หมวดวิชาสังคมศาสตร์และมนุษยศาสตร์. กรุงเทพมหานคร: โครงการ Global Competence Project, 2541.
- ฝ่ายข้อมูลส่งเสริมการเกษตร กองแผนงาน กรมส่งเสริมการเกษตร. รายงานภาวะการผลิตพืชที่ปลูกในอำเภอ (รอ.)[Computer Program]. 2547.
- ฝ่ายข้อมูลส่งเสริมการเกษตร กองแผนงาน กรมส่งเสริมการเกษตร. รายงานสภาพการปลูกไม้ผลไม้ยืนต้น (กผพ.)[Computer Program]. 2547.
- ฝ่ายเศรษฐกิจการปศุสัตว์. ต้นทุนและผลตอบแทนจากการเลี้ยงโคขุน. กรุงเทพมหานคร : ฝ่ายเศรษฐกิจการปศุสัตว์ กองแผนงาน กรมปศุสัตว์, 2532.
- พิชิต พิทักษ์เทพสมบัติ และคนอื่น ๆ. ลักษณะทางประชากรและการใช้พื้นที่ในเขตชานกรุงเทพมหานคร (เขตยานนาวา เขตราชบุรีบูรณะ และเขตบางขุนเทียน) พ.ศ.2523 : รายงานการวิจัย. กรุงเทพมหานคร : จุฬาลงกรณ์มหาวิทยาลัย สถาบันประชากรศาสตร์, 2524.
- ไพฑูริย์ ปิยะปกรณ์. ภูมิศาสตร์ชนบท. กรุงเทพมหานคร : สำนักพิมพ์มหาวิทยาลัยรามคำแหง, 2531.
- ภาสกรวงษ์, เจ้าพระยา. "การทำสวน" ลัทธิธรรมนิยมเล่ม 1. กรุงเทพมหานคร : สำนักพิมพ์บรรณาคาร, 2515.
- ภาสมา สุทธิพงศ์. การศึกษาเพื่อหารูปแบบที่เหมาะสมในการพัฒนา และอนุรักษ์พื้นที่เกษตรกรรมชานเมือง : กรณีศึกษา พื้นที่สีเขียวฝั่งตะวันตกของกรุงเทพมหานคร = A study to indentify suitable patterns for development and conservation of suburban argricatural area : a case study of western Bangkok green belt. วิทยานิพนธ์ปริญญาโทบริหารบัณฑิต, ภาควิชาการวางแผนภาคและเมือง บัณฑิตวิทยาลัย จุฬาลงกรณ์มหาวิทยาลัย, 2536.
- มนัส สุวรรณ. มนุษย์กับสิ่งแวดล้อม. เชียงใหม่ : ภาควิชาภูมิศาสตร์ คณะสังคมศาสตร์ มหาวิทยาลัยเชียงใหม่, 2525.
- มูลนิธิชุมชนไทย. อาชีพชุมชน อาหารไทยใคร่ครุ่คความ[Online]. 2547. แหล่งที่มา:

http://www.chumchonhai.or.th/member/showcontentdetail.asp?data_rec=110#toppage
[2547, ตุลาคม 8]

เมธินทร์ อังคะทะวานิช. ความเหมาะสมในการกำหนดพื้นที่อนุรักษ์ชนบทและเกษตรกรรมด้านทิศตะวันออกในผังเมืองรวมกรุงเทพมหานคร = The suitability of the delimitation of rural and agricultural conservation area in eastern Bangkok in the Bangkok comprehensive plan. วิทยานิพนธ์ปริญญาโทบริหารธุรกิจ, ภาควิชาการวางแผนภาคและเมือง บัณฑิตวิทยาลัย จุฬาลงกรณ์มหาวิทยาลัย, 2544.

รังสรรค์ นันทกาวงศ์. การศึกษาความสามารถในการต้านทานการบุกรุกของพื้นที่เมือง ที่มีต่อพื้นที่เกษตรกรรมชานเมือง : กรณีศึกษาเขตหนองแขม กรุงเทพมหานคร = A study of resistant force against urban invasion caused by agricultural land use at the fringe of Bangkok Metropolis : A case study of nong khaem district / Runson muntakawong. วิทยานิพนธ์ปริญญาโทบริหารธุรกิจ, ภาควิชาการวางแผนภาคและเมือง บัณฑิตวิทยาลัย จุฬาลงกรณ์มหาวิทยาลัย, 2531.

วรัญญา แตรวิจิตร. ผลกระทบของการพัฒนาเมืองต่อพื้นที่เกษตรกรรมในเขตประเวศ กรุงเทพมหานคร = The Impact of urban development on agricultural area in Prawet District, Bangkok Metropolis. วิทยานิพนธ์ปริญญาโทบริหารธุรกิจ, ภาควิชาการวางแผนภาคและเมือง บัณฑิตวิทยาลัย จุฬาลงกรณ์มหาวิทยาลัย, 2538.

วิชัย เกตตะพันธ์. การศึกษาเพื่อกำหนดบทบาทและหน้าที่ของชุมชนเมืองในเขตปริมณฑล ของกรุงเทพมหานคร = The role and function of cities in the vicinity of Bangkok Metropolis. วิทยานิพนธ์ปริญญาโทบริหารธุรกิจ, ภาควิชาการวางแผนภาคและเมือง บัณฑิตวิทยาลัย จุฬาลงกรณ์มหาวิทยาลัย, 2530.

วิชัย หล่อฉัตรนพคุณ. การศึกษาเพื่อเป็นแนวทางการวางแผนพัฒนาศูนย์กลางชุมชนชานเมือง : กรณีศึกษาชุมชนบางแค = The development planning guidelines for suburban center : a case study of Bangkhae Community. วิทยานิพนธ์ปริญญาโทบริหารธุรกิจ, ภาควิชาการวางแผนภาคและเมือง บัณฑิตวิทยาลัย จุฬาลงกรณ์มหาวิทยาลัย, 2538.

วงเดือน เกษสุภะ. การขยายตัวของหมู่บ้านจัดสรรกับปัญหาการขยายเมือง. วิทยานิพนธ์ปริญญาโทบริหารธุรกิจ, ภาควิชาการวางแผนภาคและเมือง บัณฑิตวิทยาลัย จุฬาลงกรณ์มหาวิทยาลัย, 2528.

วราพงศ์ นิลศิริ. การเสนอแนวทางการใช้ที่ดินสำหรับเขตชานเมืองเชียงใหม่ = A setting up of land use planning guidelines for the suburb of Chiang Mai City. วิทยานิพนธ์ปริญญาโทบริหารธุรกิจ, ภาควิชาการวางแผนภาคและเมือง บัณฑิตวิทยาลัย จุฬาลงกรณ์มหาวิทยาลัย, 2528.

มหาวิทยาลัย, 2533.

ศศิธร พงศ์พันธ์. มาตรการทางกฎหมายในการจัดรูปที่ดินเพื่อการพัฒนาเมืองโดยเอกชน = Legal measure in land readjustment for urban development by private sector. วิทยานิพนธ์ปริญญาโทมหาบัณฑิต, ภาควิชาเนติศาสตร์ บัณฑิตวิทยาลัย จุฬาลงกรณ์มหาวิทยาลัย, 2538.

ศุภจิต มโนพิทักษ์. การวางแผนการใช้ประโยชน์ที่ดินในเขตชานเมืองของกรุงเทพมหานคร. กรุงเทพมหานคร : สำนักงานคณะกรรมการวิจัยแห่งชาติ, 2526.

ศุภฤกษ์ มัลลิกะมาลย์. แนวโน้มการพัฒนาเคหะการในเขตกรุงเทพมหานคร (ด้านตะวันออกและตะวันออกเฉียงเหนือ) = Housing development trend in Bangkok metropolitan area (East and Northeast). วิทยานิพนธ์ปริญญาโทมหาบัณฑิต, ภาควิชาการวางแผนภาคและเมือง บัณฑิตวิทยาลัย จุฬาลงกรณ์มหาวิทยาลัย, 2524.

ศูนย์ประสานงานเครือข่ายชุมชนและองค์กรปกครองท้องถิ่น มหาวิทยาลัยรามคำแหง. การประมง[Online]. 2547. แหล่งที่มา: <http://www.ru.ac.th/tambon/pramong01.htm>. [2547, ตุลาคม 31]

ศูนย์ประสานงานสารนิเทศ สาขาเกษตรศาสตร์ ศูนย์สนเทศการเกษตรแห่งชาติ มหาวิทยาลัยเกษตรศาสตร์. รวมเว็บเกษตรในประเทศไทย ค้นโดยเลือกประเภท: สถิติ[Online]. 2547. แหล่งที่มา: <http://thaiagris.lib.ku.ac.th/Weblink/Showlink.asp?type=%CA%B6%D4%B5%D4&Submit2=+%E0%C3%D4%E8%C1%A4%E9%B9%CB%D2+> [2547, ตุลาคม 31]

สมพร อิศวิลานนท์, จิราภรณ์ แผลงประพันธ์. ความต้องการและสถานการณ์พืชสวนไทย : รายงานการวิจัย. กรุงเทพมหานคร : สถาบันวิจัยเพื่อการพัฒนาประเทศไทย, 2535.

สมภพ มานะรังสรรค์. พัฒนาการของภาคเกษตรและผลกระทบต่อชาวไร่ชาวนาไทยในช่วงหลังสมัยสงครามโลกครั้งที่ 2-พ.ศ. 2536. กรุงเทพมหานคร : สำนักพิมพ์แห่งจุฬาลงกรณ์มหาวิทยาลัย, 2545.

สภาคาทอลิกแห่งประเทศไทยเพื่อการพัฒนาและองค์กรเซเบโม (CEBEMO) ประเทศเนเธอร์แลนด์. "การดำรงอยู่ของชุมชน : กระบวนการต่อสู้และพัฒนา" กรณีศึกษากลุ่มพัฒนาเขตจอมทอง. เชียงใหม่: ศูนย์สังคมพัฒนาจังหวัดเชียงใหม่, 2533.

สมัชชาคนจน. ประวัติศาสตร์ขบวนการชาวนาไทยถึง 99 วัน เบิกทางเกษตรกรรมยั่งยืน[Online]. 2547. แหล่งที่มา: <http://www.thai.to/aop/pa044AOP.htm> [2547, ตุลาคม 8]

สาขาการจัดการสารสนเทศสิ่งแวดล้อมและทรัพยากร รุ่นที่ 11 และสาขาวิชาเทคโนโลยีที่เหมาะสม

- สมเพื่อการพัฒนาทรัพยากรและสิ่งแวดล้อม รุ่นที่ 19. รายงานผลการศึกษาระดับภาคสนาม ครั้งที่ 1. นครปฐม : คณะสิ่งแวดล้อมและทรัพยากรศาสตร์ มหาวิทยาลัยมหิดล, 2547.
- เสรี ลีลาชัย. รายงานการวิจัยชุดโครงการเศรษฐกิจชุมชนหมู่บ้านไทย เรื่อง การสร้างเศรษฐกิจ แห่งชาติบนรากฐานเศรษฐกิจชุมชนไทย. กรุงเทพมหานคร : คณะเศรษฐศาสตร์ มหาวิทยาลัยรามคำแหง, 2546.
- สำนักงานเศรษฐกิจการเกษตร กระทรวงเกษตรและสหกรณ์. ปริมาณและมูลค่าการส่งออกสินค้า เกษตร[Online]. 2547. แหล่งที่มา: <http://www.oae.go.th/Import-Export.php>. [2547, ตุลาคม 31]
- สำนักงานนโยบายและแผนสิ่งแวดล้อม. โครงการวางแผนการจัดการสิ่งแวดล้อมและการใช้ที่ดิน เพื่อเกษตรกรรม (ภาคกลาง). กรุงเทพมหานคร : ทีมคอนซัลติ้ง เอ็นจิเนียร์, 2539.
- สำนักงานนโยบายและแผนสิ่งแวดล้อม. รายงานฉบับสมบูรณ์ โครงการจัดทำแผนแม่บทและแผน ปฏิบัติการอนุรักษ์และพัฒนาสภาพแวดล้อมแม่น้ำ คู คลอง ในพื้นที่ลุ่มน้ำภาคตะวันตก. กรุงเทพมหานคร : คณะสถาปัตยกรรมศาสตร์ จุฬาลงกรณ์มหาวิทยาลัย, 2545.
- สำนักงานสถิติแห่งชาติ. สำมะโนการเกษตร พ.ศ. 2546 กรุงเทพมหานคร = 2003 Agricultural census Bangkok. กรุงเทพฯ : สำนักงานสถิติแห่งชาติ, 2546.
- สำนักงานเศรษฐกิจการเกษตร. ปริมาณและมูลค่าการส่งออกสินค้าเกษตร รายเดือน[Online]. 2548. แหล่งที่มา: <http://www.oae.go.th/Import-Export.php> [2548, สิงหาคม 25]
- สำนักงานเศรษฐกิจการเกษตร. ราคาสินค้า[Online]. 2548. แหล่งที่มา: <http://www.oae.go.th/Price.php> [2548, สิงหาคม 25]
- สำนักผังเมือง กรุงเทพมหานคร. โครงการจัดทำแผนแม่บทพื้นที่สีเขียวของกรุงเทพมหานคร. กรุงเทพมหานคร : คณะวนศาสตร์ มหาวิทยาลัยเกษตรศาสตร์, 2546.
- สำนักผังเมือง กรุงเทพมหานคร. โครงการพัฒนาพื้นที่อนุรักษ์ชนบทและเกษตรกรรมฝั่งตะวันออก ของกรุงเทพมหานคร. กรุงเทพมหานคร: ภาควิชาการวางแผนภาคและเมือง คณะสถาปัตยกรรมศาสตร์ จุฬาลงกรณ์มหาวิทยาลัย, 2545.
- สำนักผังเมืองกรุงเทพมหานคร. โครงการวางและจัดทำผังเมืองรวมกรุงเทพมหานคร (ปรับปรุง ครั้งที่ 2). กรุงเทพมหานคร : กรุงเทพมหานคร, 2545.
- สำนักผังเมืองกรุงเทพมหานคร. รายงานผังเมืองรวมกรุงเทพมหานคร (ปรับปรุงครั้งที่ 1). กรุงเทพมหานคร : สำนักผังเมืองกรุงเทพมหานคร, 2542.
- สุกัญญา สุขฉายา, วีระ มีเหมื่อน. การทำสวน. ในเอกสารประกอบการสัมมนา เรื่อง "ชาวสวนฝั่ง ณฑ : สองฝั่งคลองแห่งการเปลี่ยนแปลง". 18 มีนาคม 2543 ณ ศาลาเฉลิมพระเกียรติ วัดมณฑป เขตตลิ่งชัน กรุงเทพมหานคร.

สุธน หิณทุธีระนันท์ พล.รท. ความก้าวหน้ากับความยากจน / จอร์จ เฮนรี = Progress and poverty / Henry George. กรุงเทพมหานคร : วัฒนาการพิมพ์, 2545.

สุวัฒนา สุกใส. นโยบายการใช้ที่ดินในเขตชานเมืองชั้นนอกของกรุงเทพมหานคร : กรณีศึกษาเพื่อวางแผนเสนอแนะการใช้ที่ดินในเขตลาดกระบัง = Land Use Policy in an Outer Suburb of Bangkok : The Case Study for Tentative Guide Plan in Lad-Krabang. วิทยานิพนธ์ปริญญาโทบริหารธุรกิจ, ภาควิชาการวางแผนภาคและเมือง บัณฑิตวิทยาลัย จุฬาลงกรณ์มหาวิทยาลัย, 2524.

เสาวลักษณ์ ไสยวรรณ. การพัฒนาพื้นที่เพื่ออยู่อาศัยในอำเภอเมืองนนทบุรี = Residential development areas in Amphoe Muang Nonthaburi. วิทยานิพนธ์ปริญญาโทบริหารธุรกิจ, ภาควิชาการวางแผนภาคและเมือง บัณฑิตวิทยาลัย จุฬาลงกรณ์มหาวิทยาลัย, 2525.

อดิศักดิ์ น้อยสุวรรณ. ลักษณะการบริหารและผลที่มีต่อการใช้ที่ดิน ในพื้นที่ชานเมือง กรุงเทพมหานคร : กรณีศึกษา แขวงบางมด เขตราชบุรีบูรณะ = Administration characteristics and the impacts on Bangkok suburban landuse : a case study of Kwang Bang Mod. Khet Rat Burana. วิทยานิพนธ์ปริญญาโทบริหารธุรกิจ, ภาควิชาการวางแผนภาคและเมือง บัณฑิตวิทยาลัย จุฬาลงกรณ์มหาวิทยาลัย, 2537.

อรุณ อวนสกุล. การพัฒนาเกษตรยั่งยืน : แนวทางและดัชนีชี้วัด, รายงานการสัมมนาระบบเกษตรแห่งชาติครั้งที่ 1. กรุงเทพมหานคร : กรมวิชาการเกษตร, 2543.

อาภรณ์ จันทร์สมวงศ์. วิถีชีวิตและสวนไทยในบริบทการพัฒนา : กรณีศึกษาชุมชนชาวสวน ในจังหวัดสมุทรสงคราม. วิทยานิพนธ์ปริญญาโทบริหารธุรกิจ, สาขาเทคโนโลยีการบริหารสิ่งแวดล้อม บัณฑิตวิทยาลัย มหาวิทยาลัยมหิดล, 2541.

ภาษาอังกฤษ

Alexandrakis, Emmanuel. Master Planning, Amenities, and Property Values: Interactions in North Suburban Dallas (Housing, Dallas). Thesis (Ph.D) The University of Texas at Dallas, 1993.

Alonso, William. Location and Land Use : Toward a General Theory of Land Rent. Cambridge : Harvard University Press, 1964.

Alttier, Miguel A.; Companioni, Nelso; Caizares, Kristina; Murphy, Catherine; Rosset, Peter; Bourque, Martin; Nicholls, Clara I. The Greening of the Barrios : Urban Agriculture for Food Security in Cuba. Berkeley : College of Natural Resources,

- University of California, 1999.
- Amos H. Hawley. Human Ecology: A Theory of Community Structure. New York : The Ronald Press. 1950.
- Andre Sorensen. Land Readjustment. Urban Planning and Urban Sprawl in the Tokyo Metropolitan Area. Glasgow: Urban Studies V36 No.1, 1999.
- Arnold Whittick. Encyclopedia of Urban Planning. New York : McGrawHill Book, 1974.
- Bailey, Timothy J. Suburban Land Constraints and Intraurban Income Distribution. Thesis (Ph.D) The University of Western Ontario (Canada), 1993.
- Barlowe, Raleigh. Land Resource Economics : The Economics of Real Estate (3rd edition). Englewood Cliffs, NJ: Prentice-Hall, 1978.
- Bather, N.J. The Speculative Residential Developer and Urban Growth. Reading Geographical Papers No. 47. London : Department of Geography, University of Reading, 1976 .
- Best, R. H.,A. R. Jones, and A. W. Rogers. The density-size rule. Urban Studies. Edinburgh : Longman Group,1974.
- Birch, David L. Toward a stage theory of urban growth. Journal of the American Institute of Planners. Washington, D.C. : Planners Press, 1971.
- Birrell, R. Infrastructure costs on the urban fringe: sydney and melbourne compared. Economic Planning Advisory Council (ed) Background Papers on Urban and Regional Issues: Background Paper 10. February. Canberra : Australian Government Publishing Service, 1991.
- Blumenfeld, Hans. The tidal wave of metropolitan expansion. Journal of the American Institute of Planners. Colorado : American Institute of Planners, 1954.
- Boyce, Ronald R. The edge of the metropolis : The wave theory analog, Julian V. Minghi (Ed.). The Geographer and the Public Environment. B.C. Geographical Series No. 7, Occasional Papers in Geography. Seattle : University of Washington Press, 1966.
- Brain Deal. Construction Engineering Research Laboratory and the Building Research Council, School of Architecture, University of Illinois. Sustainability and Urban Systems Dynamics : A Spatial Modeling Approach[Online]. 2004. Available from: WWW.nibs.org/BETEC/Pres/Deal.pdf[2003. January, 31.

- Brown, H. James, Robyn Swaim Phillips and Neal A. Roberts. Land market at the urban fringe. Journal of the American Planning Association. Washington, D.C. : Planners Press, 1981.
- Bryant, C.R. The anticipation of urban expansion: Some implications for agricultural land use practices and land use zoning. Geographia Polonica. Krakow : Institute of Geography and Spatial Organization, 1974.
- Bryant, C.R. and Greaves. The importance of regional variation in the analysis of urbanization-agriculture interactions. Cahiers de Géographie du Québec. Québec : Département de Géographie de l'Université Laval, 1978.
- Bryant, C.R., L.H. Russwurm, and A. G. Molellan. The City's Countryside : Land and Its Management in the Rural-Urban Fringe. London : Longman, 1982.
- Burgess, E. W. The growth of the city. Proceedings of the American Sociological Society. New York : American Book, 1923.
- Chapin, F. Stuart and Shirley F. Weiss. Factors Influencing Land Development: Evaluations of Inputs for a Forecast Model. Urban Studies Research Monograph. Chapel Hill : Institute for Research in Social Science, University of North Carolina, 1962.
- Chieu, Helen Lienhard. Housing Policy and Its Effects on Urbanization in Thailand. Unpublished doctoral thesis, Temple University, 1981.
- Christopher R. Bryant and Thomas R.R. Johnston. Agriculture in the City's Countryside. Toronto : University of Toronto Press, 1992.
- C. Langdon White, Edwin J. Foscoe and Tom L. Mcknight. Regional Geography of Anglo-American. New York : Prentice Hall, 1964.
- Clark, Colin. Urban population density. Journal of the Royal Statistical Society. London : Blackwell, 1951.
- David Rusk. Cities without Suburbs. Washington : The Woodrow Wilson Center Press, 1995.
- Department of Geography, University of Cologne. Megacity taskforce. Bangkok Documentation[Online]. 2004. Available from: <http://www.megacities.uni-koeln.de/index.htm>. [koeln.de/documentation/bangkok/maps.htm](http://www.megacities.uni-koeln.de/documentation/bangkok/maps.htm).

<http://www.megacities.uni-koeln.de/documentation/bangkok/map/bak-Expansion.jpg>[2004, September 12]

Department of Land Conservation and Development (DLCD). What is an urban growth boundary?. Oregon's Statewide Planning Program[Online]. 2004. Available from: <http://www.uoregon.edu/~pppm/landuse/UGB.html>[2004, August 9]

Douglas Kelbaugh. Common Place : Toward Neighborhood and Regional Design. Seattle: University of Washington Press, 1997.

Economic & Social Commission for Asia & The Pacific, United Nations. Guidelines for rural center planning. New York : United Nations, 1979.

Eugene P. Odum. Fundamentals of Ecology. Philadelphia : Saunders, 1971.

Fishbein, M. and Ajzen, I. Belief, Attitude, Intention and Behavior : An Introduction to Theory and Research. Reading, MA: Addison-Wesley Publishing Company, 1975.

Furuseth, Owen J. Selected Factors Affecting the Pattern of Agricultural Land Conversion in Washington County, Oregon, 1963-1973. Unpublished doctoral Thesis, Oregon State University. 1979.

Furuseth, Owen J. The impact of local infrastructural and development policies on agricultural land alienation. Landscape Planning. Washington : USDA, 1983.

Graham Haughton and Colin Hunter. Sustainable Cities. London : Jessica Kingsley Publishers, 1994.

Goldberg (1974), M.A. Residential developer behaviour: Some empirical findings. land economics (50). Madison : University of Wisconsin Press, 1974.

Haig, Robert Murray. Toward an understanding of the metropolis. Quarterly Journal of Economics 40. New York : The MIT Press, 1926.

Hall, Peter Geoffrey. Cities of Tomorrow : An Intellectual History of Urban Planning and Design in the Twentieth Century. Oxford : Blackwell Publishers, 1996.

Harmer, J. A. and D.J. Webb. Developer decision making in the residential land acquisition process: A generalised model based on the Sydney experience. Environment and Planning. London : Pion, 1978.

Harris, Chauncy D. and Edward L. Ullman The nature of cities building the cities. Annals of the American Academy of Political and Social Science. Newbury Park,

- Calif. : Sage Publications, 1945.
- Harvey, Robert O. and W. A. V. Clark. The nature and economics of urban sprawl. Land Economics 41(1). Madison : University of Wisconsin Press, 1965.
- Haya El Nasser. Suburbia Stays in Neighborhood (The Lack of Sprawl in France). USA Today, Wed. 1-5-2000, p 5A, New York : Gannett, 2000.
- Heenan G. Warren. The economic effect of rapid transit on real estate development. The Appraisal Journal (36). Chicago : American Institute of Real Estate Appraisers, 1968.
- Hepner, George Franklin. A Directed Graph Approach to Rural Urban Fringe Land Use Conversion. Unpublished Doctoral Thesis, Arizona State University, 1979.
- Higbee, E. Agricultural Land and the Urban Fringe. New York : Marrow. 1967.
- Hiroyuki Nishimura. Agriculture in Urbanizing Areas : Conflicts and Ways Towards Harmony: Southeast Asian Countries and Japan. Dhaka : Centre on Integrated Rural Development for Asia and the Pacific (CIRDAP), 1992.
- Honea, Robert B. Toward the Modeling of Land Use Change: A Spatial Analysis Using Remote Sensing and Historical Data. Final Report. Johnson City: Environmental and Regional Research Associates, 1976.
- Hoyt, Homer. The Structure and Growth of Residential Neighborhoods in American Cities. Washington, D.C. : U.S. Government Printing Office, 1939.
- Hughes, Holly Lynn. Center Cities, Suburban Cities and the Metropolitan Community: An Analysis of Intrametropolitan Relationship. Thesis (Ph.D) The University of North Carolina at Chapel Hill, 1991.
- Jack B. Bresler. Human Ecology Collected Readings. Massachusetts : Addison-Wesley Publishing, 1966.
- James O. Wheeler / Peter O. Muller. Economic Geography. Toronto : John Wiley & Son, 1986.
- Joan Davidson and Gerald Wibberley. Planning and the Rural Environment. Oxford : Pergamon Press, 1977.
- J.P.Kimmins. Forest Ecology. New York : Macmillan Publishing, 1987.
- Jucha, Robert John. The Anatomy of a Streetcar Suburb : A Development and Architectural History of Pittsburgh's Shadyside District. 1860-1920. Thesis (Ph.D)

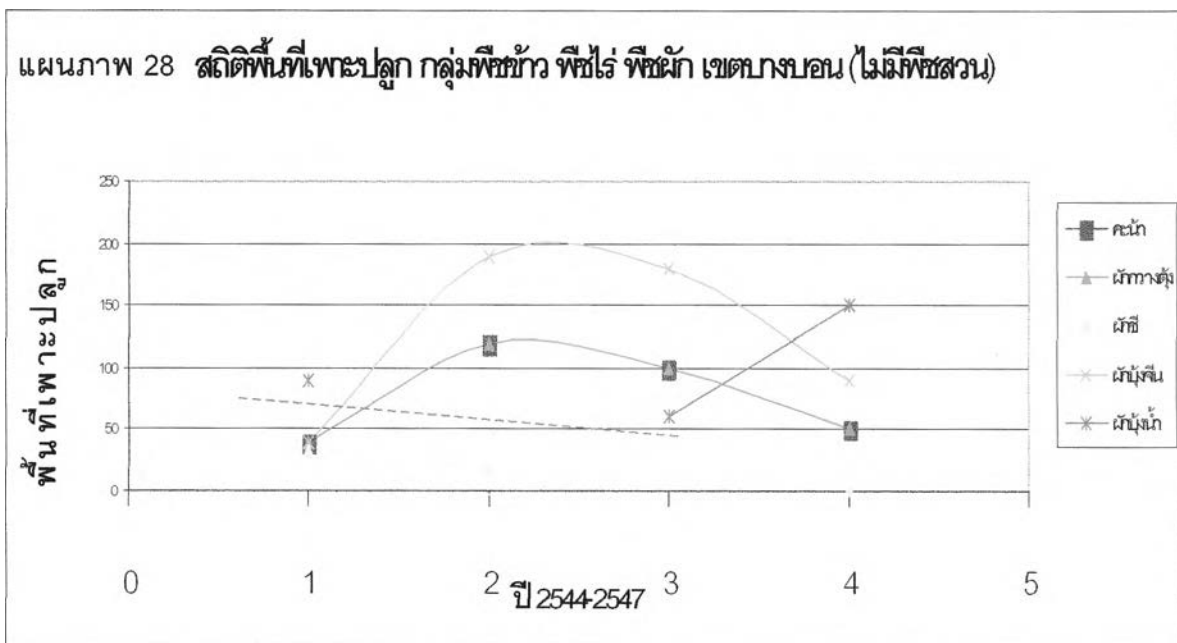
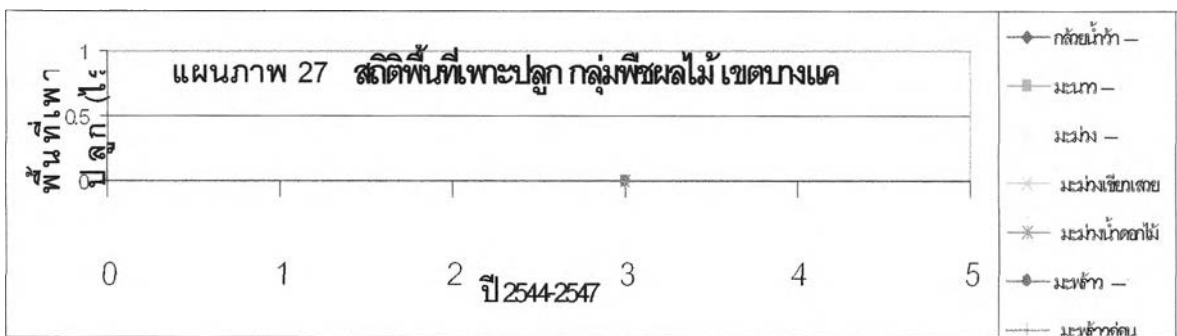
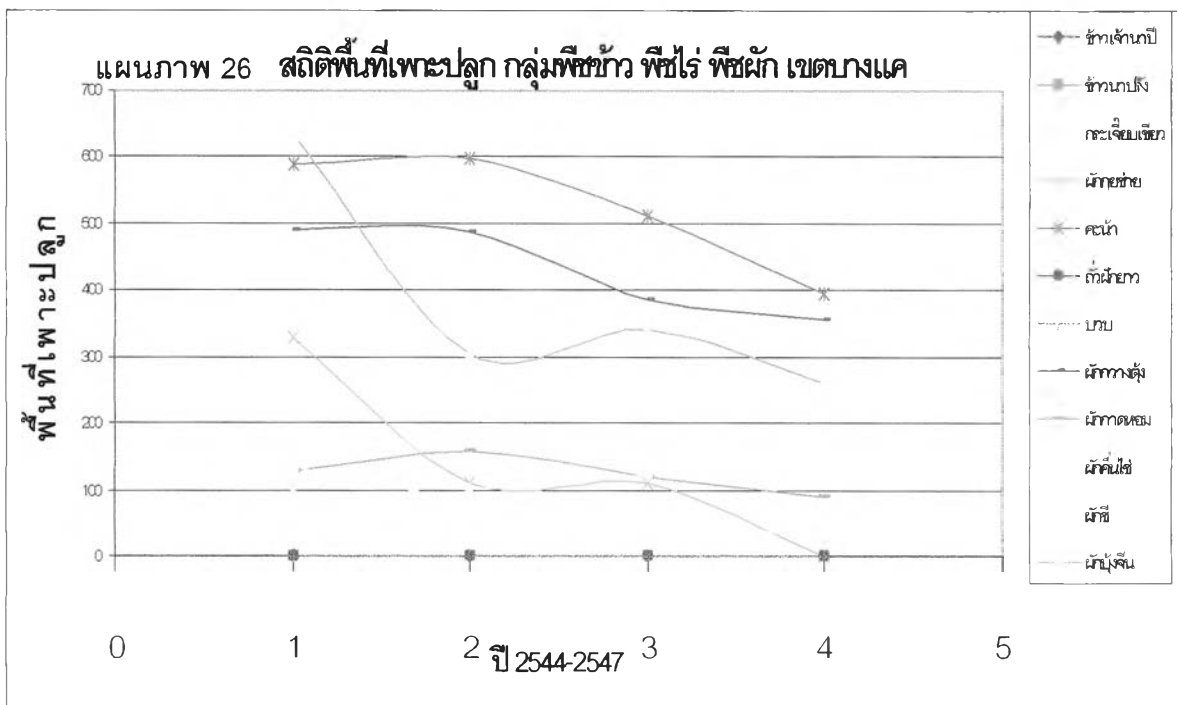
- : The George Washington University, 1980.
- Kaiser, Edward J. and Shirley F. Weiss. Decision-agent models of the residential development process : Review of recent research. Traffic Quarterly 23 (4). Washington D.C. : Federal Highway Administration, 1969.
- Kaiser, Edward J., Ronald W. Massie, Shirley F. Weiss, and John E. Smith. Predicting the behavior of predevelopment landowners on the urban fringe. Journal of the American Institute of Planners 34(5). Washington D.C. : American Institute of Planners, 1968.
- Karl E. Taeuber, Larry L. Bumpass, James A. Sweet. Social Demography. London : Academic Press, 1975.
- Kellerman (1978), Aharon. Determinants of rent from agricultural land around metropolitan areas. Geographical Analysis 10(1). Ohio : The Ohio State University, 1978.
- Kim, Kwang-Joong. Regulatory Impacts on Suburban Residential Form: A Case Study of Bellevue, Washington (Planning Law, Housing Developments, Subdivisions Apartment Complexes). Thesis (Ph.D) University of Washington, 1992.
- Krongkaew, Medhi. "The changing urban system in fast-growing city and economy : The case of Bangkok Thailand". Emerging World Cities in Pacific Asia. United Nations University Press, 1996.
- Lee (1979), Linda. Factors affecting land use change at the urban-rural fringe. Growth and Change. Madison: Pats, 1979.
- Latham, Robert F. and Maurice H. Yeates. Population density growth in metropolitan Toronto. Geographical Analysis. Ohio : The Ohio State University Press, 1970.
- Louis K. Loewenstein, Urban Studies : an Introductory Reader. New York : Free Press, 1977.
- Marc Askew. Landscapes of the Urban Fringe : A Study of Social, Physical and Economic Changes in Nonthaburi Province at the Regional and Local Levels. JICA Joint Research Program, Methodology for the implementation of urban planning in Thailand. Bangkok : Department of Urban and Regional Planning, Faculty of Architecture Chulalongkorn University, 1996.
- McKain, W.C. Community response to highway improvements. Highway Research

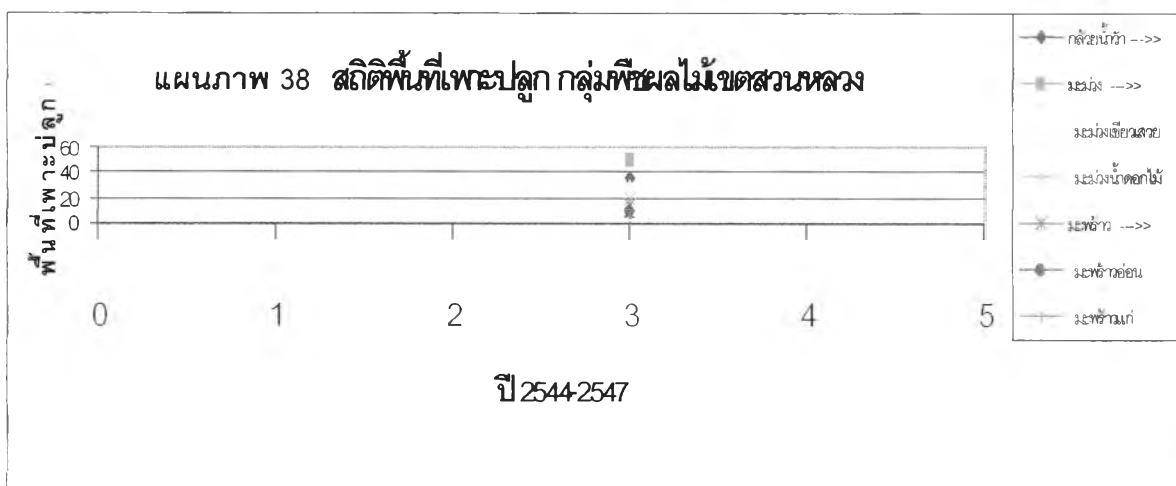
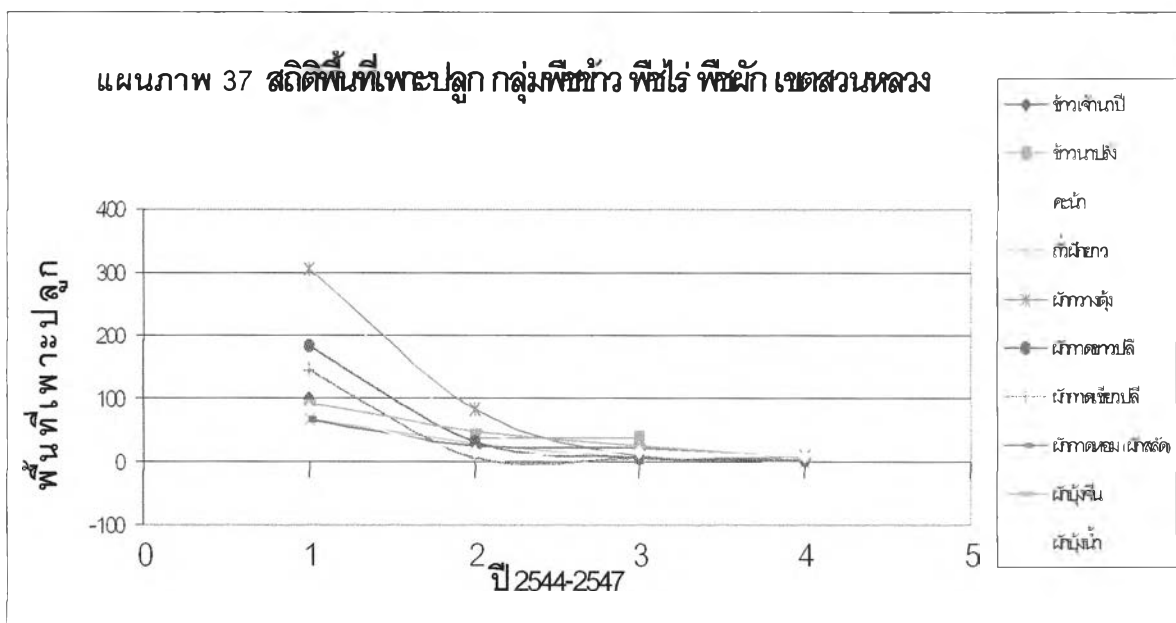
- Record 96. Washington, D.C. : National Research Council, 1965.
- Michael Hough. Cities and Natural Process. New York : Routledge, 1995.
- Michale Ruse. The Darwinian Paradigm. London : T.T.Press (Padstow), 1989.
- Michael Treshow. The Human Environment. New York : McGraw-Hill, 1976.
- Milgram, Grace and Christine Mansfield. The City Expands. Washington, D.C. : U.S. Government Printing Office, 1967.
- Mills, Edwin S. and Jee Peng Tan. A Comparison of urban population density functions in developed and developing countries. Urban Studies. Edinburgh : EssexLongman Group, 1980.
- Muth, Richard F. Economics change and rural-urban land conversions. In William H. Leahy, David L. McKee, and Robert D. Dean (Eds.), Urban Economics: Theory, Development and Planning. New York : Free Press, 1970.
- Newling ,Bruce E. The spatial variation of urban population densities. Geographical Review. New York : American Geographical Society, 1969.
- Northam Ray M. Urban Geography. New York : John Wiley & Sons, 1979.
- O.L. Gilbert. The ecology of Urban Habitats. London : Chapman & Hall. 1991.
- Parke, Robert E. and Ernest W. Burgess. The City. Chicago : University of Chicago Press, 1925.
- Paul A. Colinvaux. Introduction to Ecology. New York : Wiley. 1973.
- Peter D. Stiling. Introductory Ecology. New Jersey : Prentice-Hall, 1992.
- Phang Sock Yong. Housing Markets and Urban Transportation : Economic Theory, Econometrics and Policy Analysis for Singapore. Singapore : McGraw-Hill Book, 1992.
- Pierce, J.T. Land conversion and urban growth: Canada 1966-1971. Tijdschrift Voor Economische en Sociale Geografie. London : Blackwell, 1979.
- Pramuanratkarn, Thiravet. Impact of Urbanization on a Peripheral Area of Bangkok, Thailand. Unpublished doctoral thesis, University of Washington, 1979.
- Reps, John W. Pomeroy memorial lecture: Requisite for zoning. In Richard B. Andrews (Ed.), Urban land Use Policy. New York : Free Press, 1972.
- Ricardo, David. The Principles of Political Economy and Taxation. London : John Murray, 1817.

- Robert Cerveno. America's Suburban Centers : the Landuse-Transportation Link.
London: Unwin Hyman, 1989.
- Roger Johnson. The Green City. Melbourne : The Macmillan Company of Australia,
1979.
- Rokeach, M. A Theory of Organization and Change Within Value-Attitude System.
Journal of Social Issues. (January, 1968a).
- Ross L. Davies. Marketing Geography (with Special Reference to Retailing). London :
Richard Clay (The Chaucer Press), 1976.
- Santita Nathalang. A Spatial Analysis of Factors Influencing Farmland Conversion in the
Bangkok Metropolitan Area, Thailand. Thesis (Ph. D.) Oregon State University,
1986.
- Sinclair, Robert. Von Thunen and urban sprawl. Annals of the Association of American
Geographers. London : Blackwell Publishing, 1967.
- Suwattana Thadaniti. The Appropriate Pattern and Management of Bangkok Green Area;
Final Seminar : Methodology for the Implementation of Urban Planning in
Thailand. Bangkok : Chulalongkorn University, 1996.
- Stegman, M.A. Accessibility models and residential location. Journal of the American
Institute of Planners 35. Washington D.C. : American Institute of Planners, 1969.
- Stein, Martin. Highway interchange area development : Some recent findings. Public
Roads 35(11). Washington D.C. : Federal Highway Administration, 1969.
- The Ministry of Engineering, Science and Culture Japan. Survey on the Local Housing
System of Nonplanned Human Settlement in the Rapid Growth Urban Sprawl
Area : Grant-in-Aid for Overseas Scientific Survey. Tokyo : Faculty of Engineering
Department of Urban Engineering, University of Tokyo. 1987.
- Timothy Beatley. Green Urbanism : Learning from European Cities. Washington : Island
Press, 2000.
- Timothy Beatley and Kristy Manning. The Ecology of Place : Planning for Environment,
Economy, and Community. Washington, D.C. : Island Press, 1997.
- Tribble, Paul. Urban Sprawl : Form and Process. Monticello, Ill. : Council of Planning
Librarians, 1973.
- Turner II. B.L,R"S" Moss and D.L. Skol. Relating Land-use and Global Land-Cover

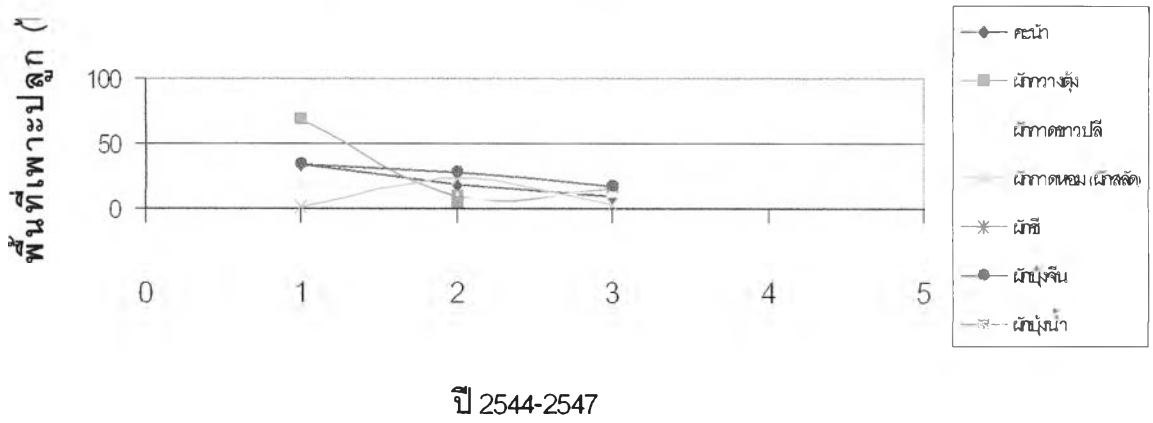
- Change : A Proposal for IGBP- HDP Cover Project, IGBP Dept No.34/HDP Dept No.5., 1993.
- Veldkomp, and L.O. Fresco. Modelling Land Use Changes and Their Temporal and Spatial Veriability with CLUE. A Plot Study for Cota Rica. Dept. of Agron., Wageningen Agric. Univ., 1995.
- Von Thunen, J.H. (1826). Der isolierte staat in beziehung auf landwirtschaft und nationlekonome. English translation: C.M. Wartenberg. Von Thunen's Isolated State. London : pergamon., 1966.
- Wendell Cox. Property, Prosperity and Poverty: Trends and Choices in Land Use Policy. IEA current Controversies Paper No .12. London: Institute of Economic Affairs, 2002.
- William H. Geyer and Peter Hanauer. Preserving Agricultural in Areas of Urban Growth : A Look at the Record. Pathumthani : A.I.T.Library, 1964.
- Young, Dwight. Alternatives to sprawl. Cambridge : Lincoln Institute of Land Policy, 1995.
- Zhang, Weimin. Application of Remote Sensing and GIS to Change-Detection in the Rural-Urban Fringe Area of Bangkok, Thailand. Bangkok : Thesis (M.Sc.) - Asian Institute of Technology; Asian Institute of Technology, 1995.

ภาคผนวก

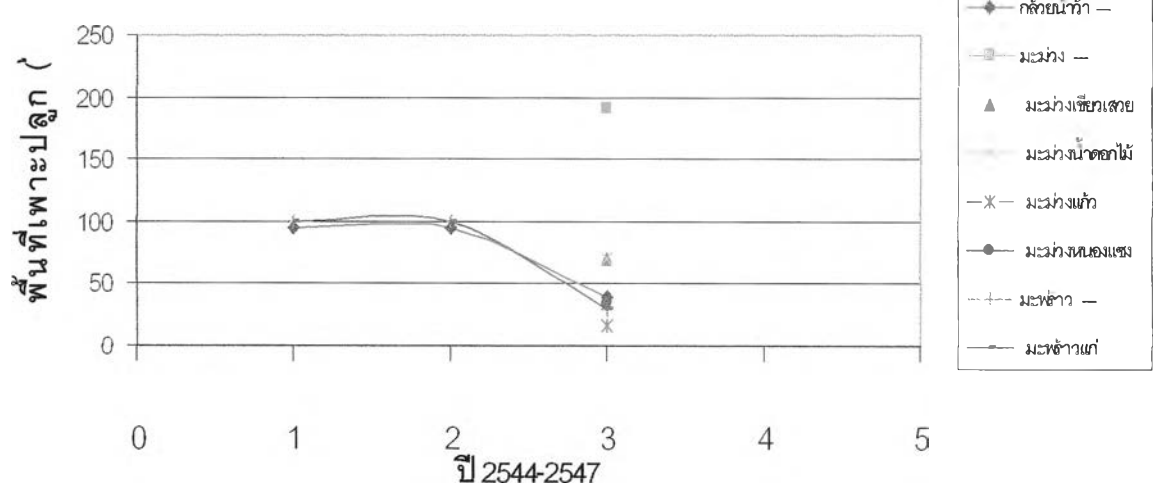


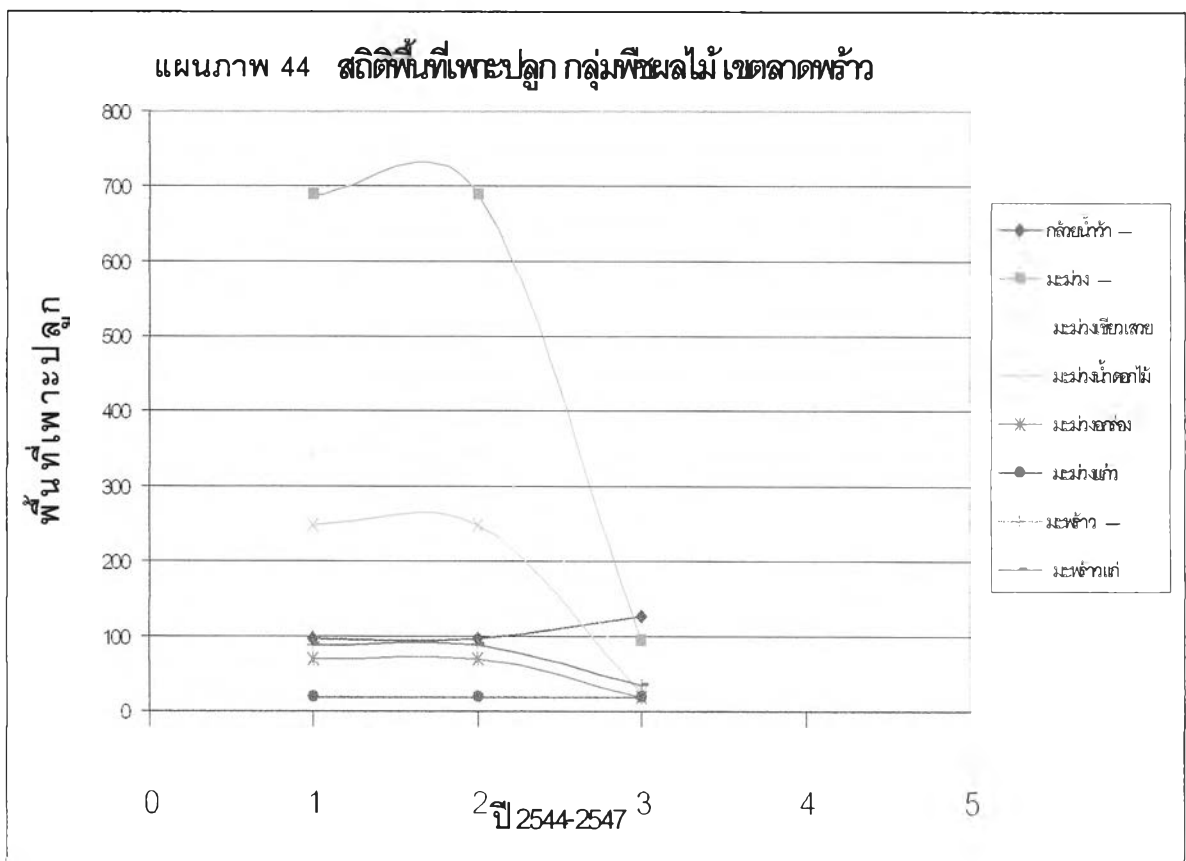
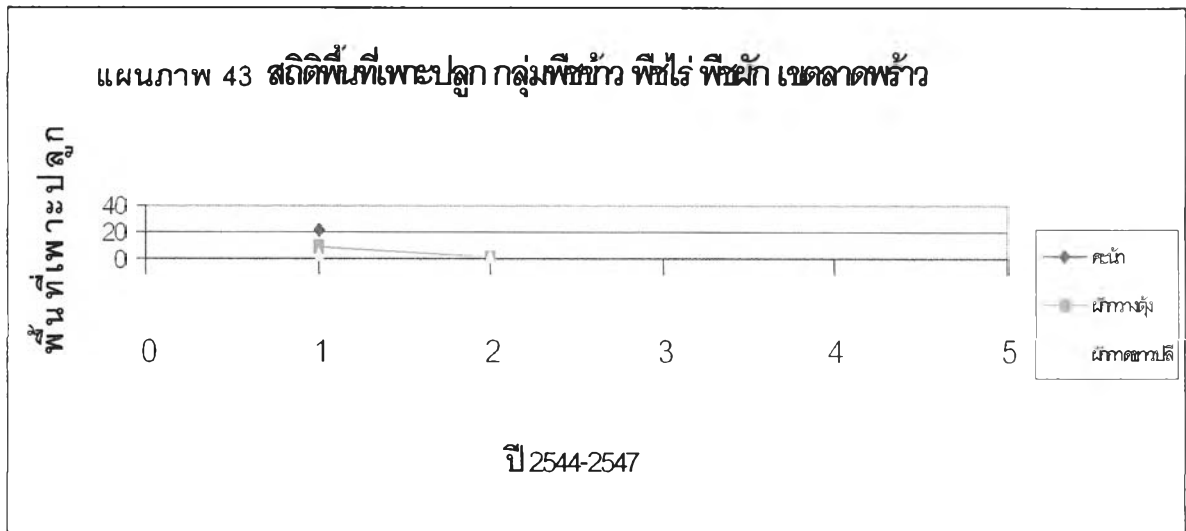


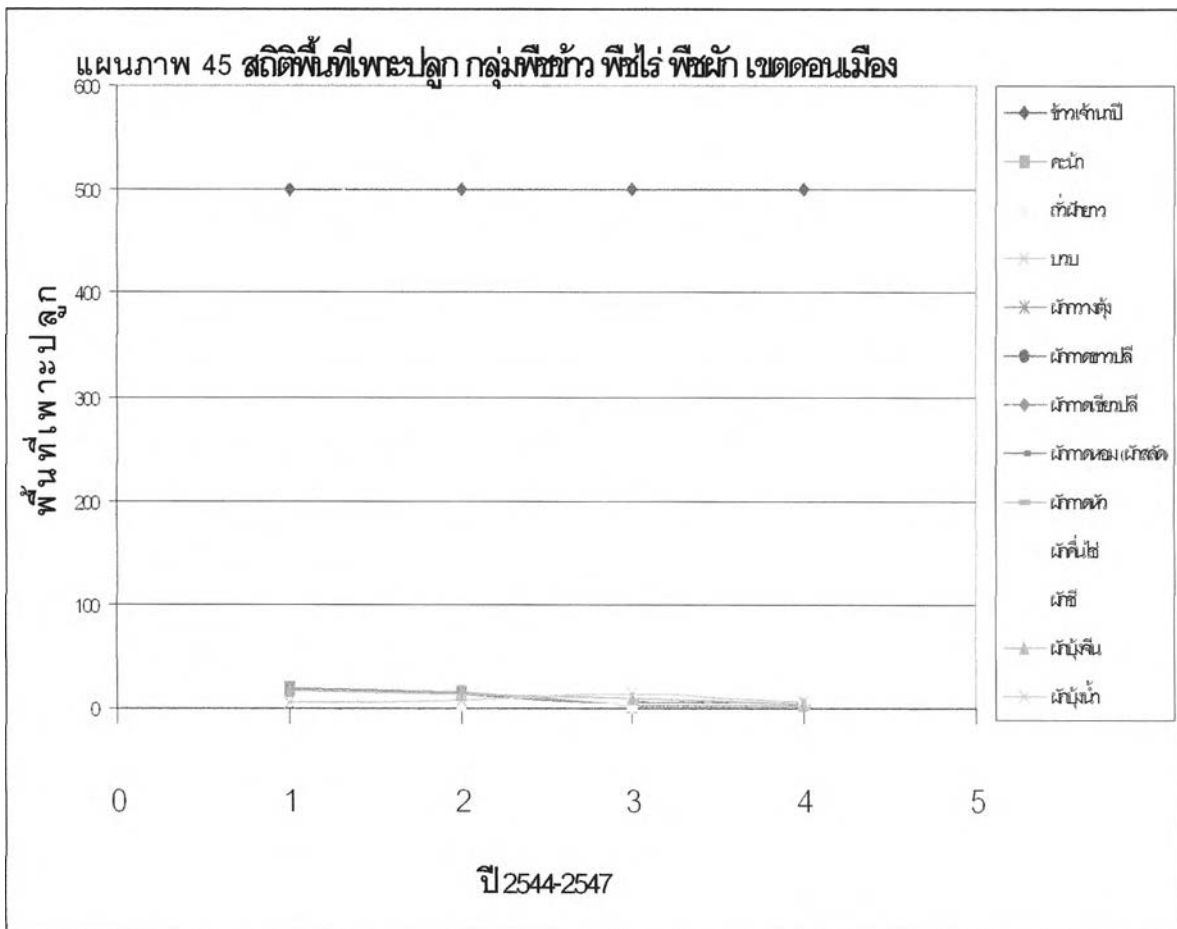
แผนภาพ 41 สถิติพื้นที่เพาะปลูก กลุ่มพืชข้าว พืชไร่ พืชผัก เขตบึงกุ่ม



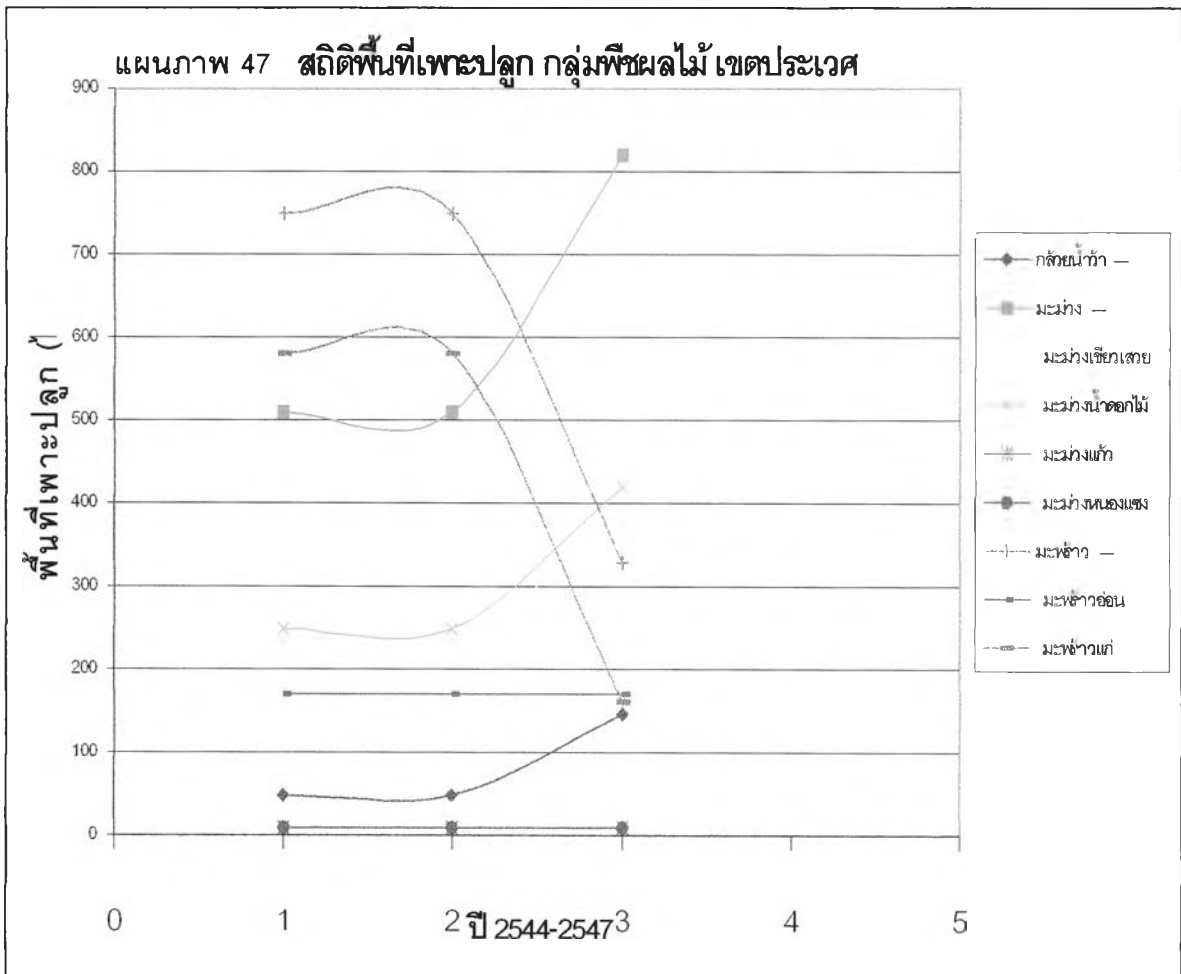
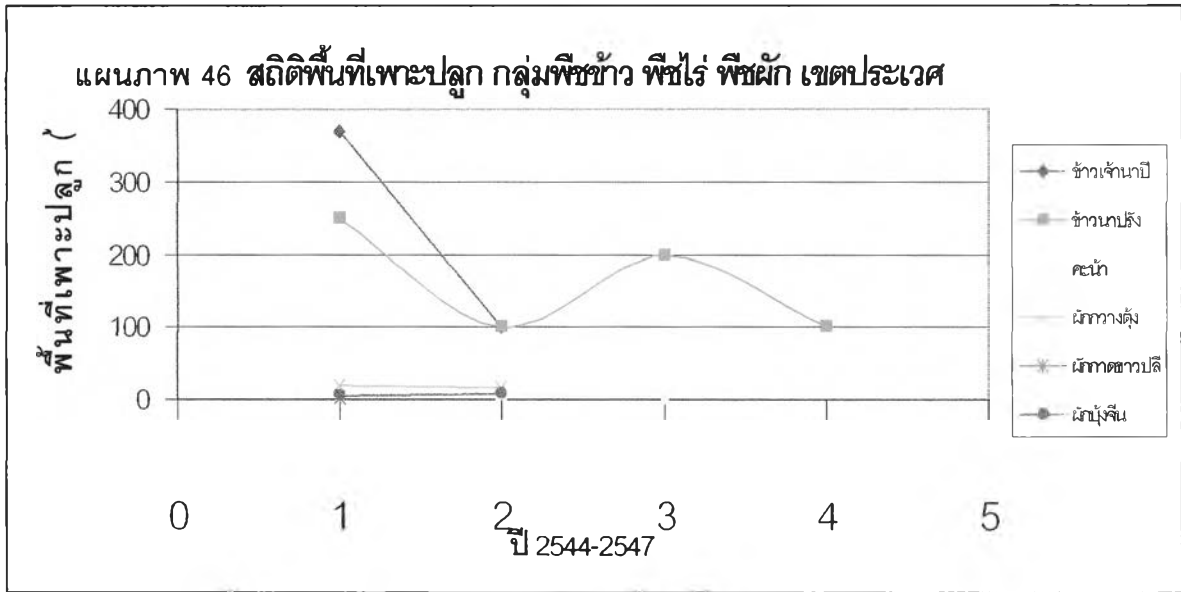
แผนภาพ 42 สถิติพื้นที่เพาะปลูก กลุ่มพืชผลไม้ เขตบึงกุ่ม

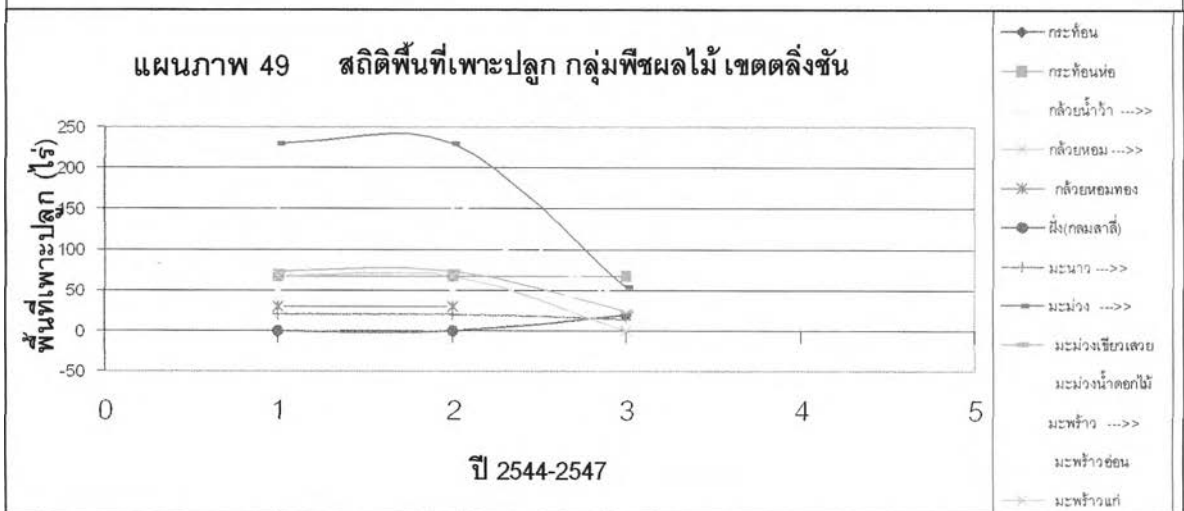
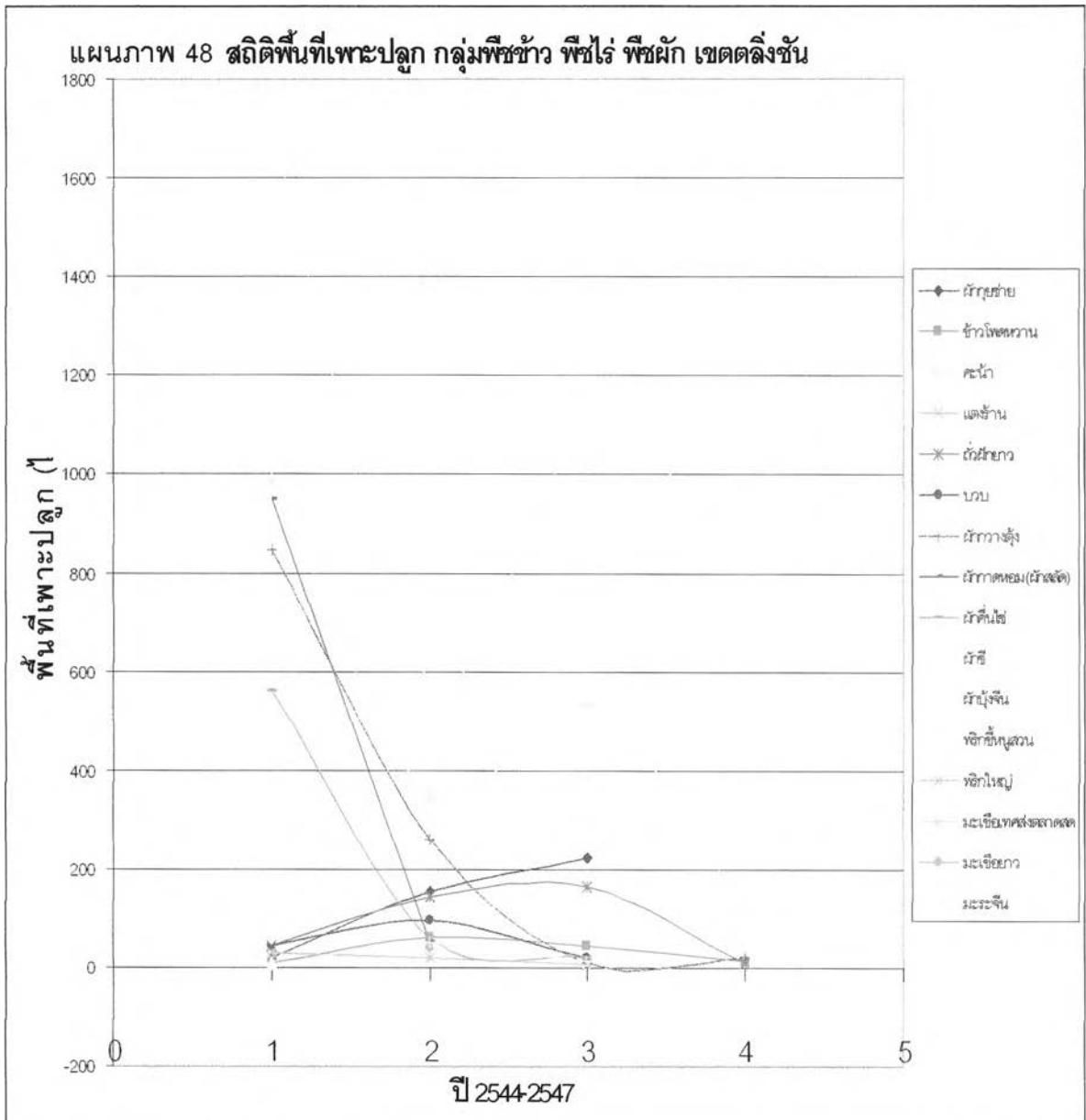


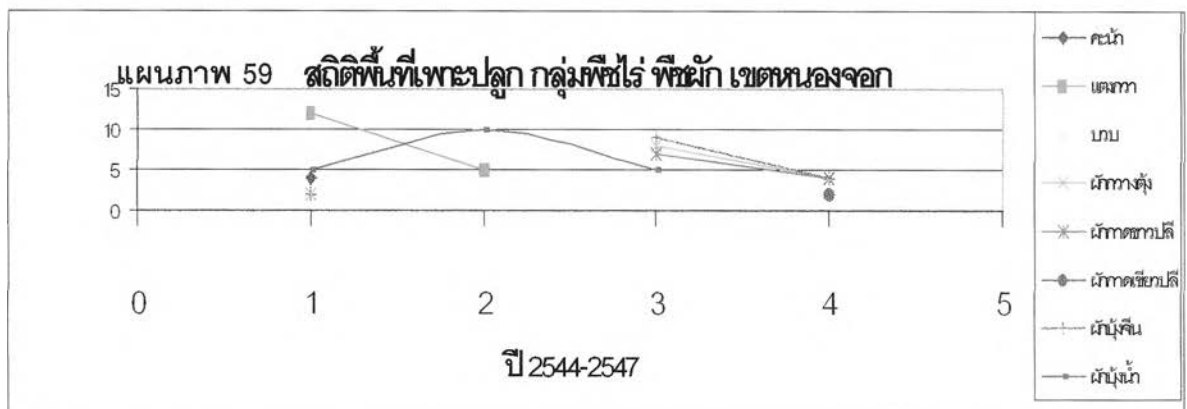
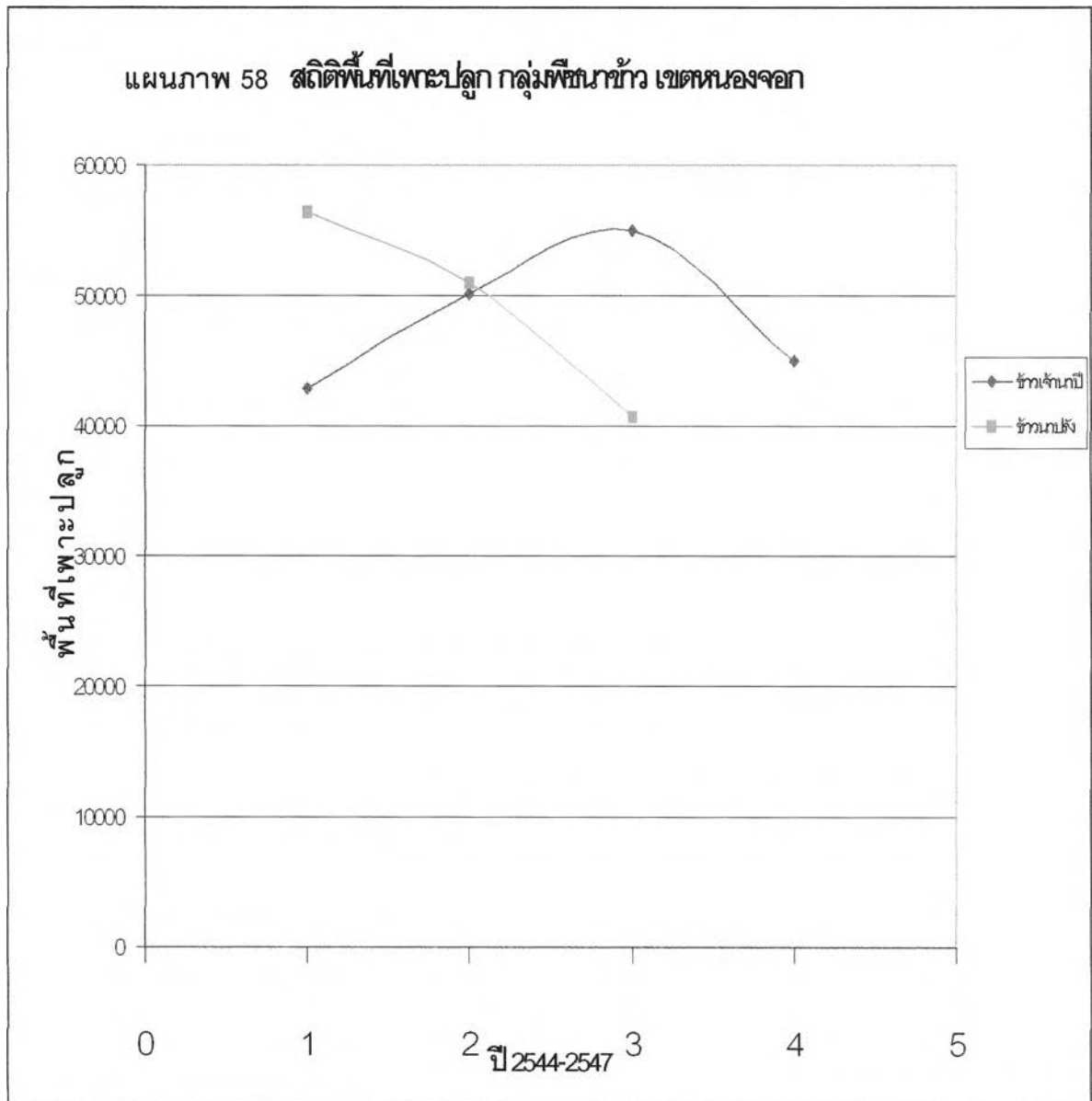


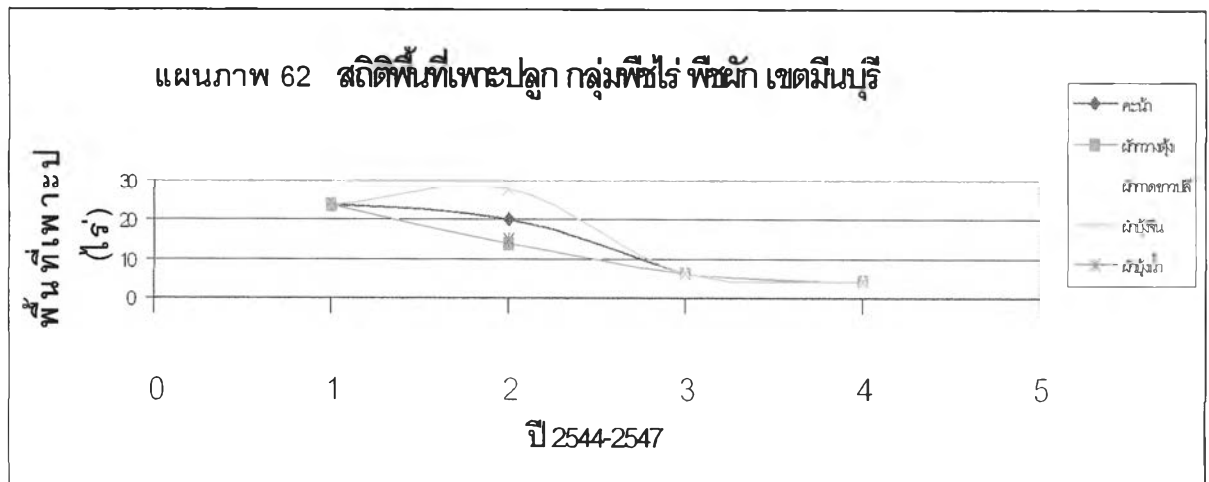
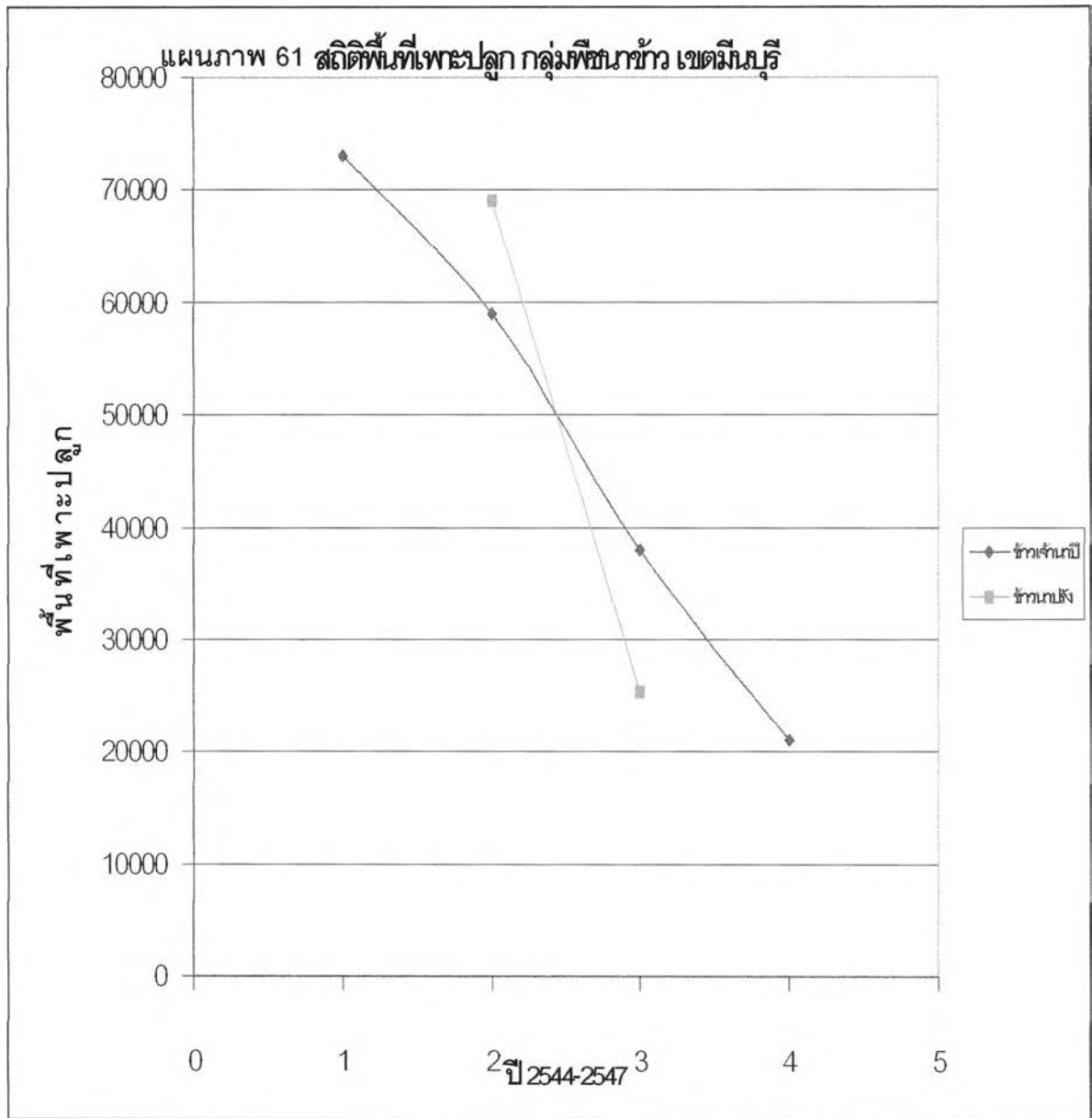


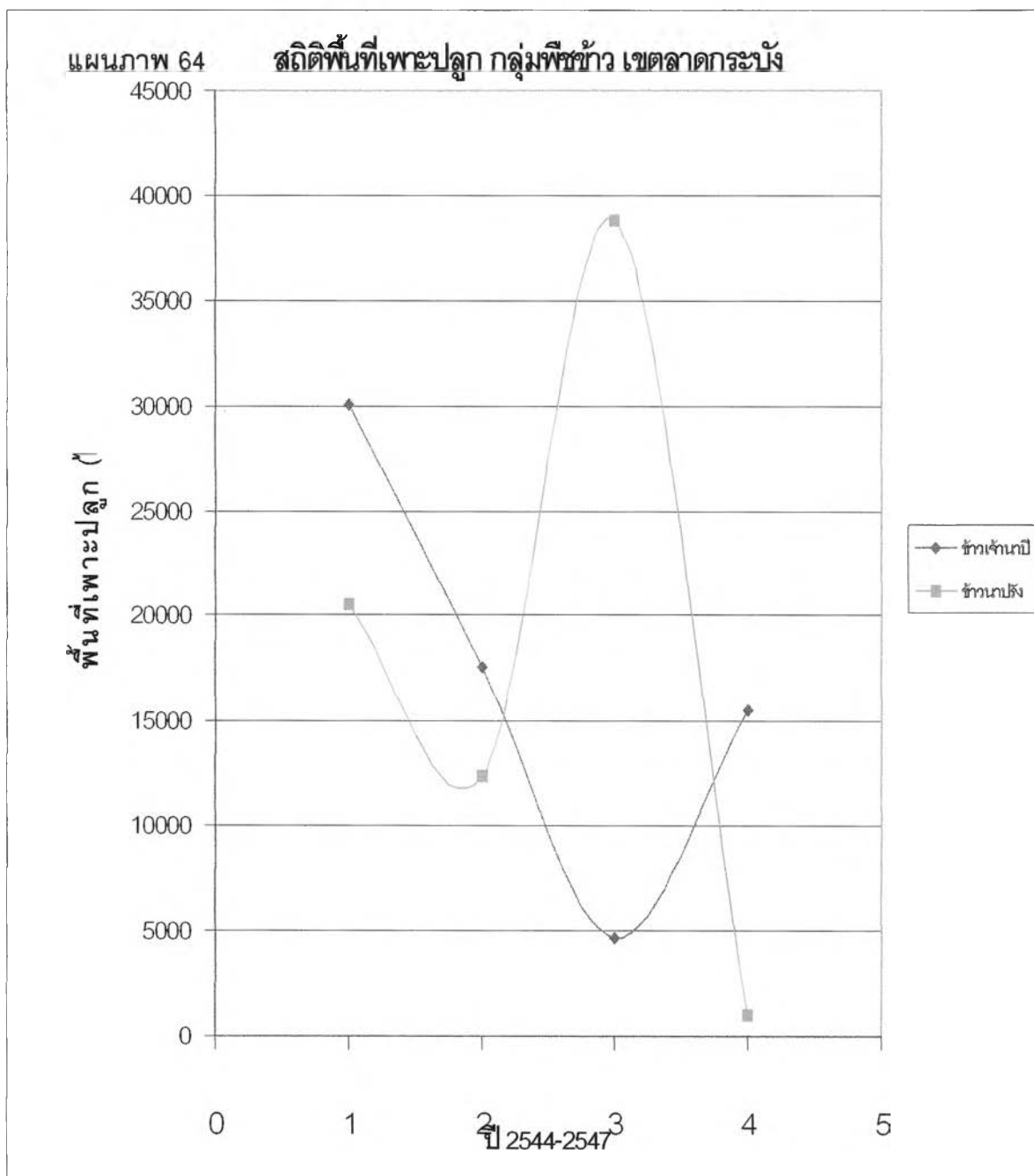
สถิติพื้นที่เพาะปลูก กลุ่มพืชผลไม้เขตดอนเมือง (ไม่มี)

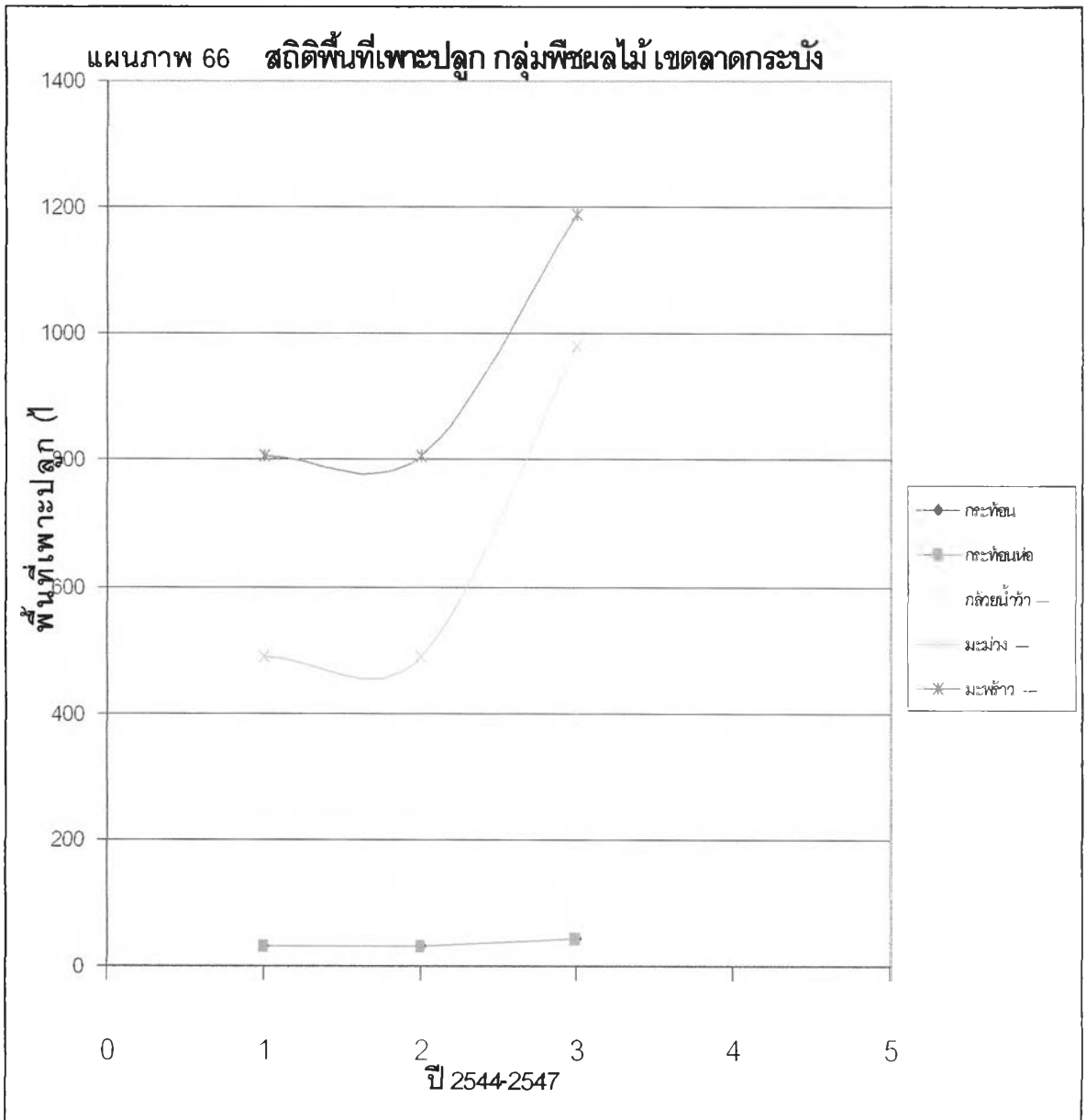
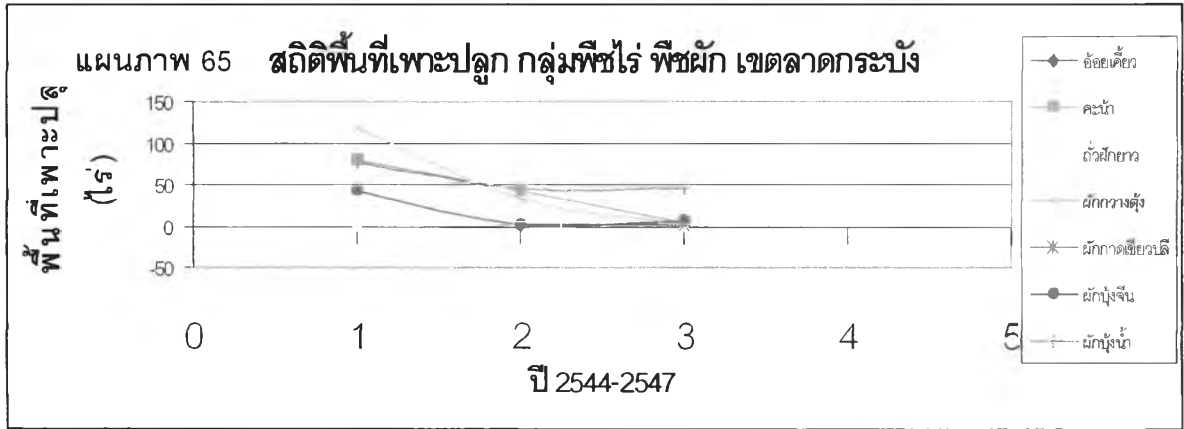


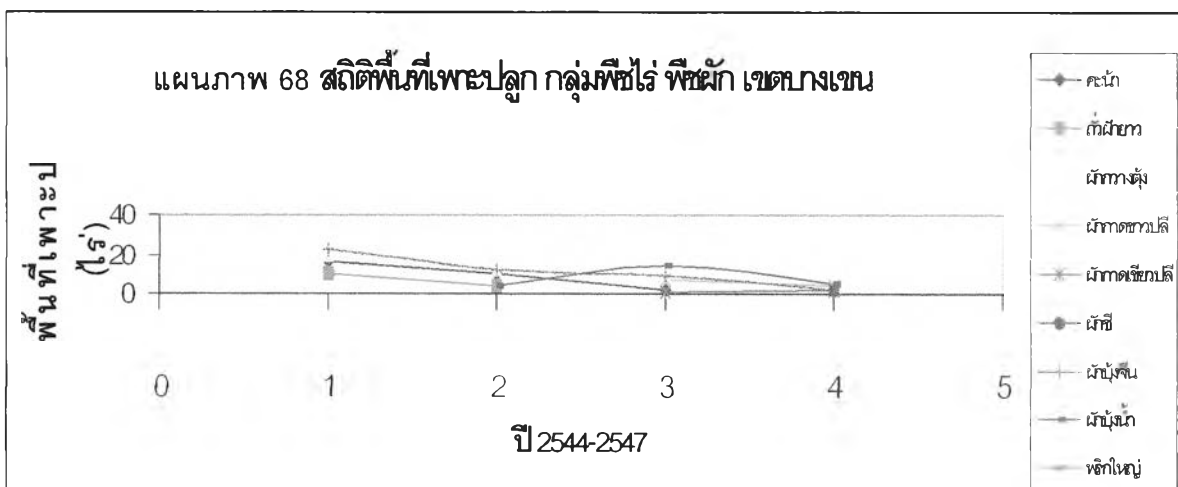
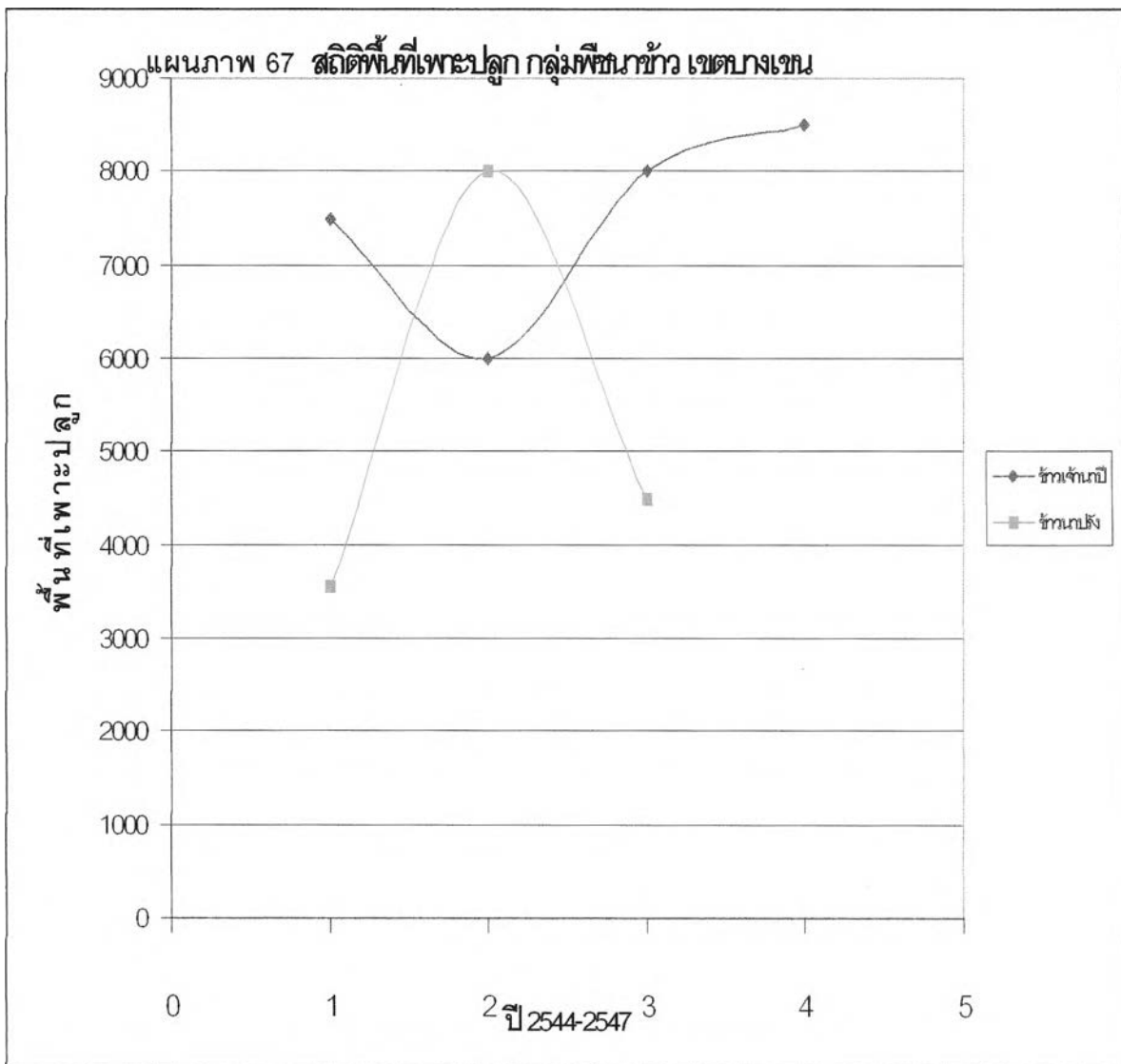




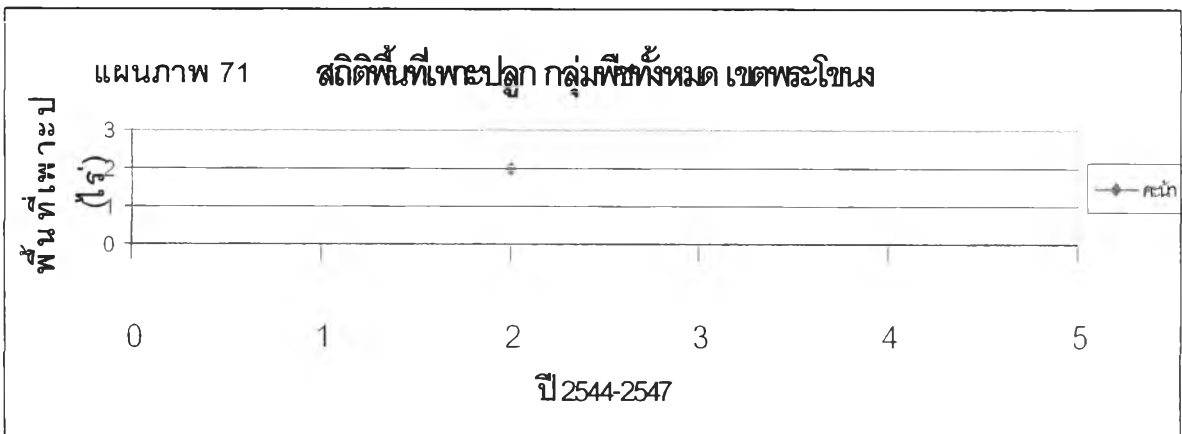
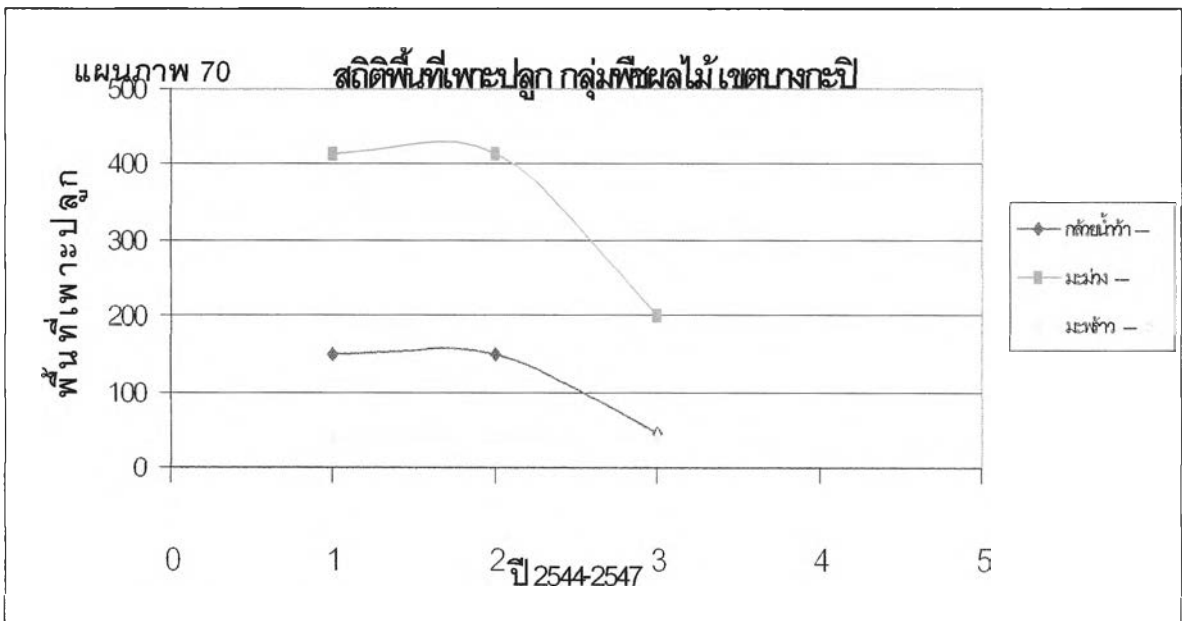
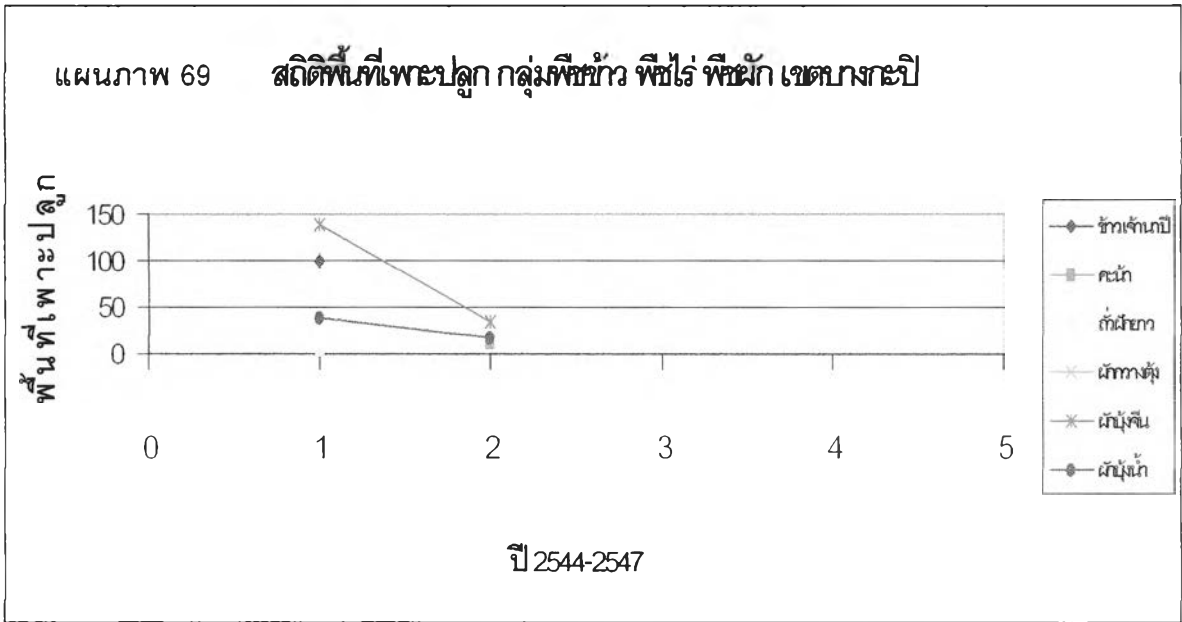


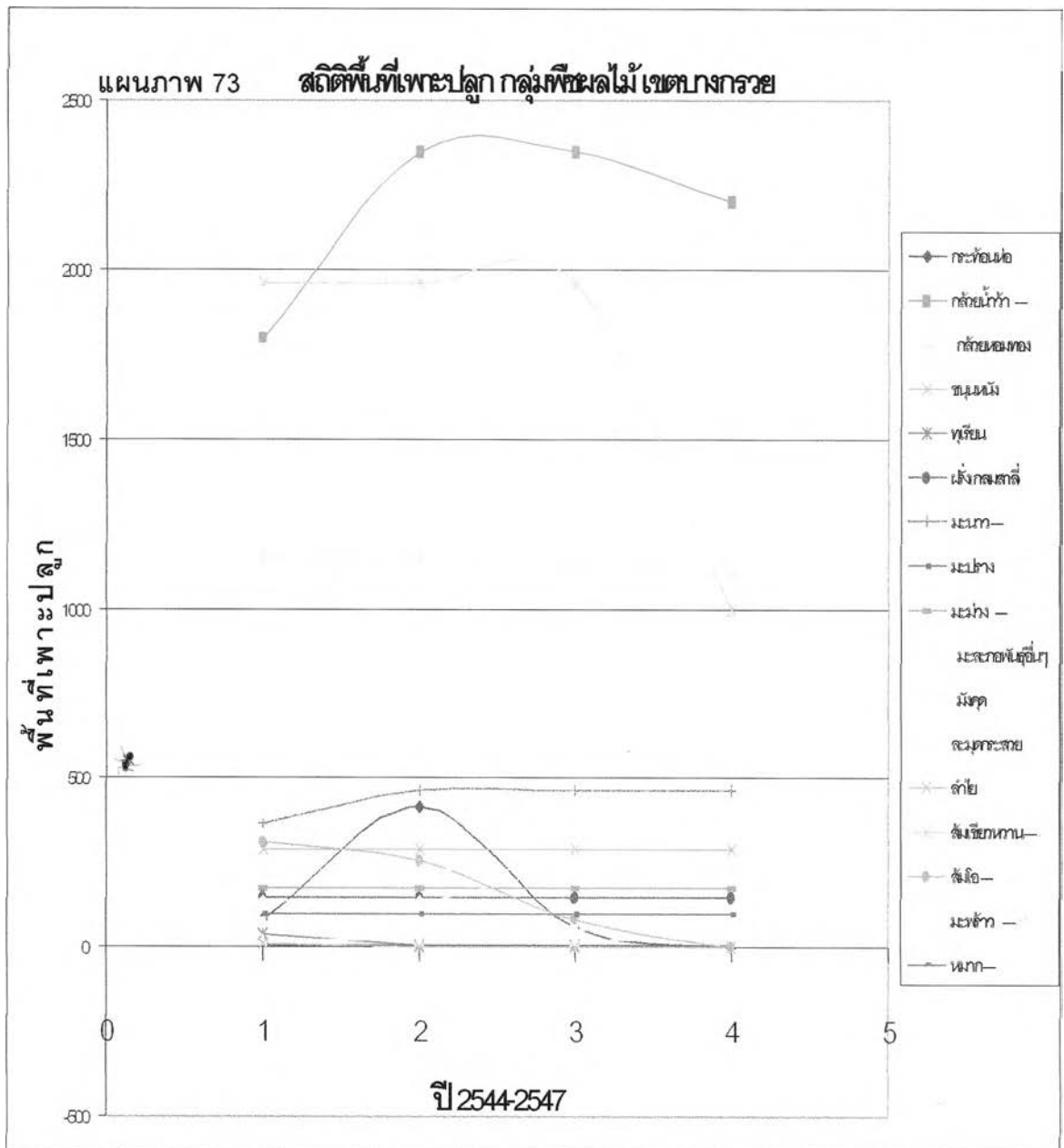


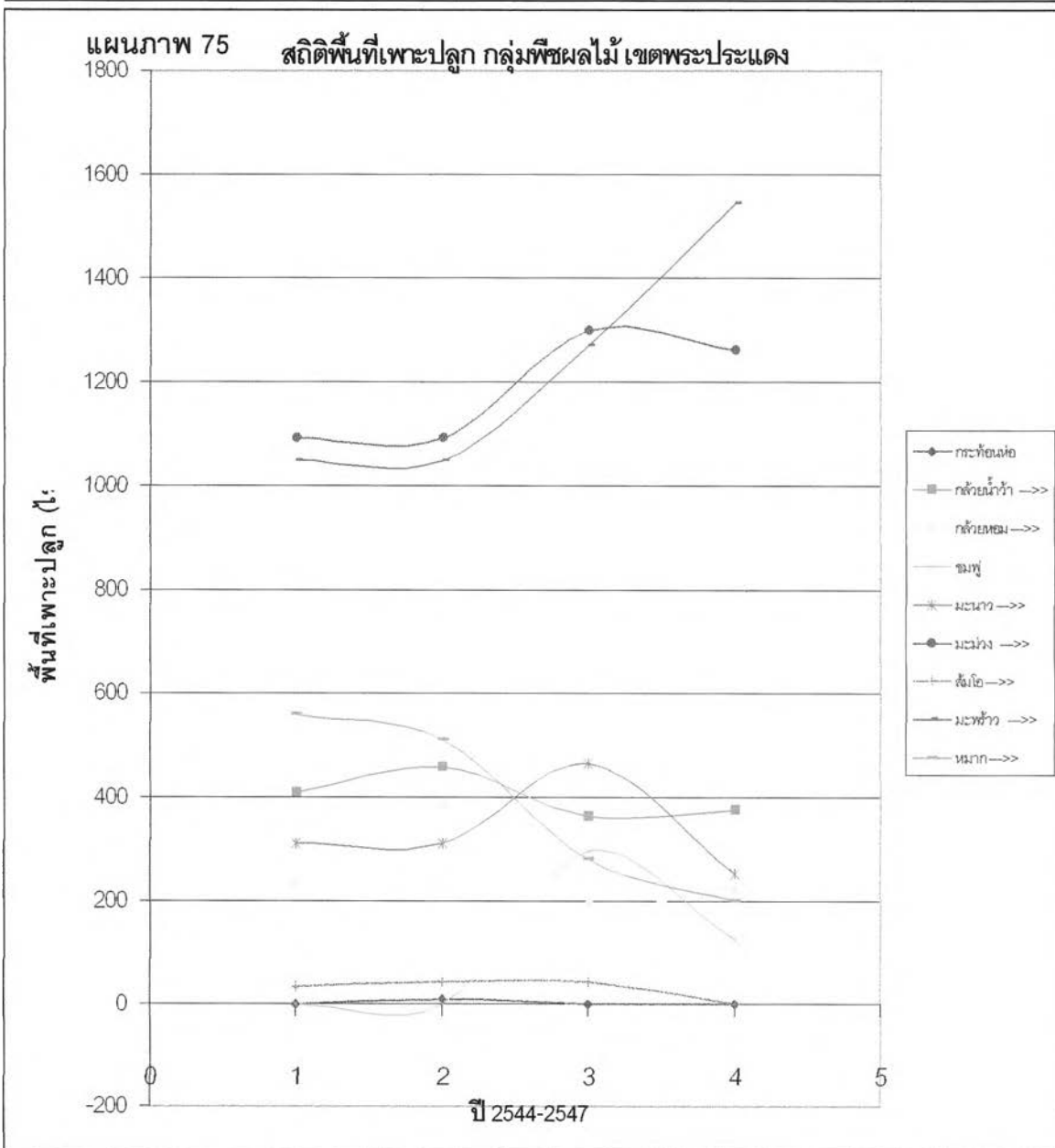
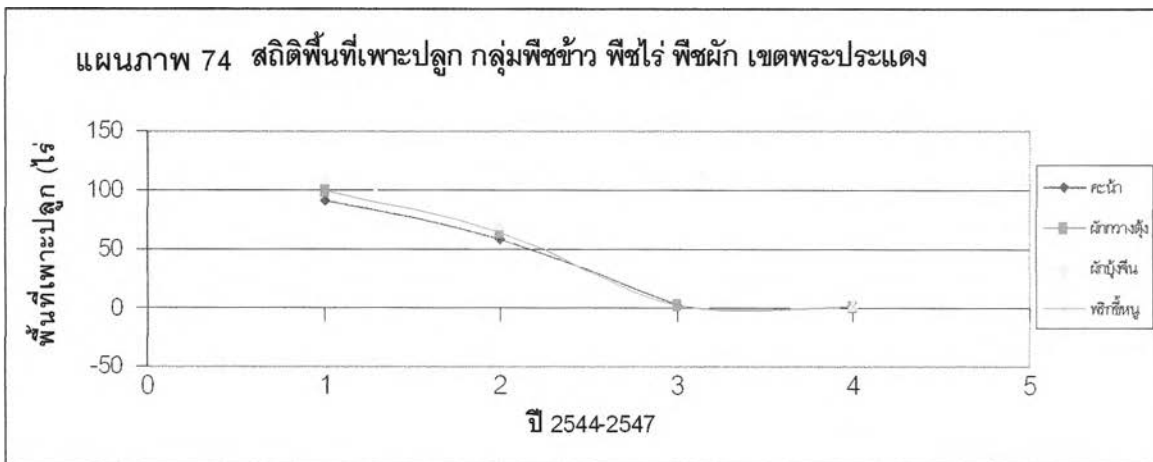


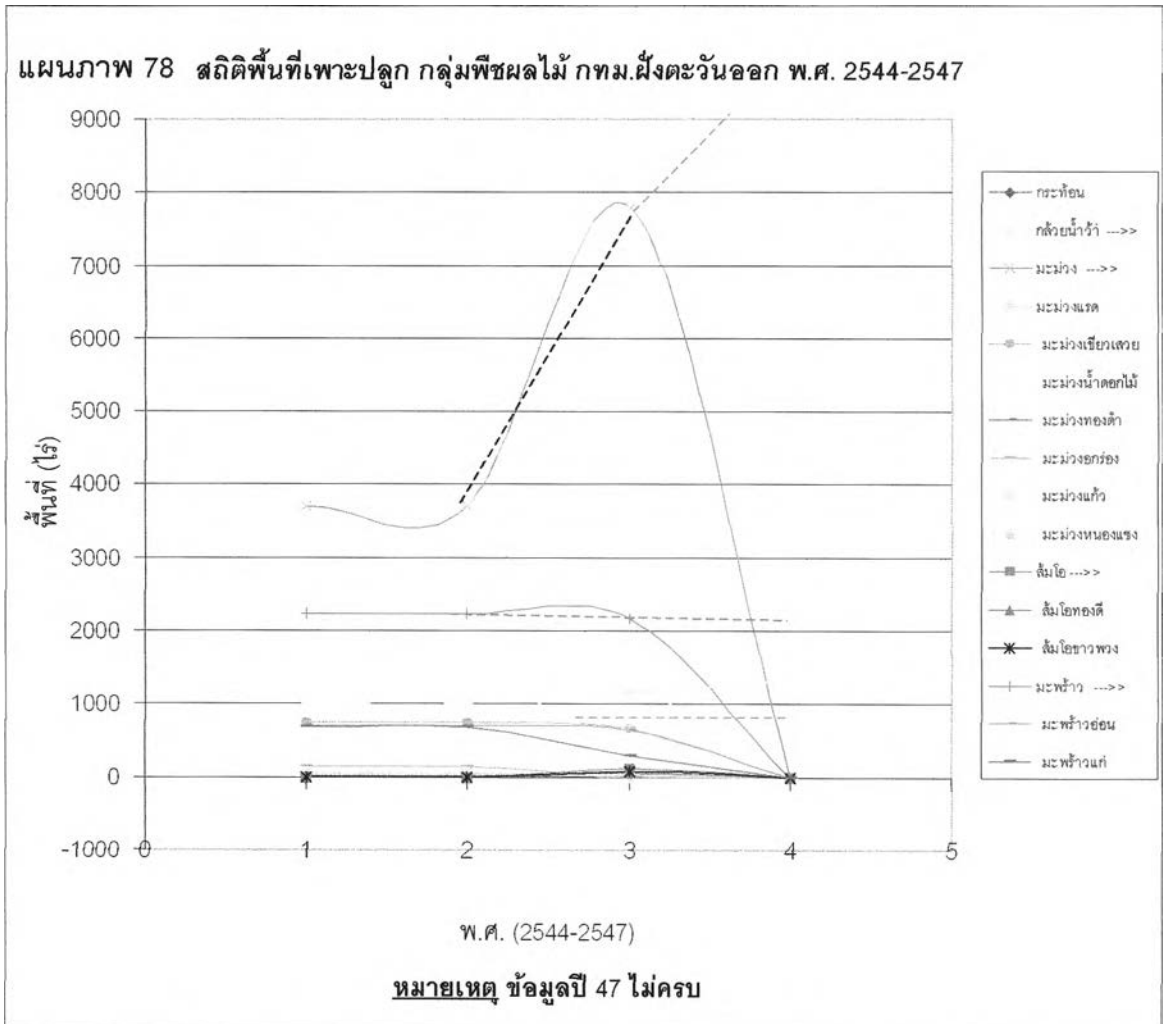


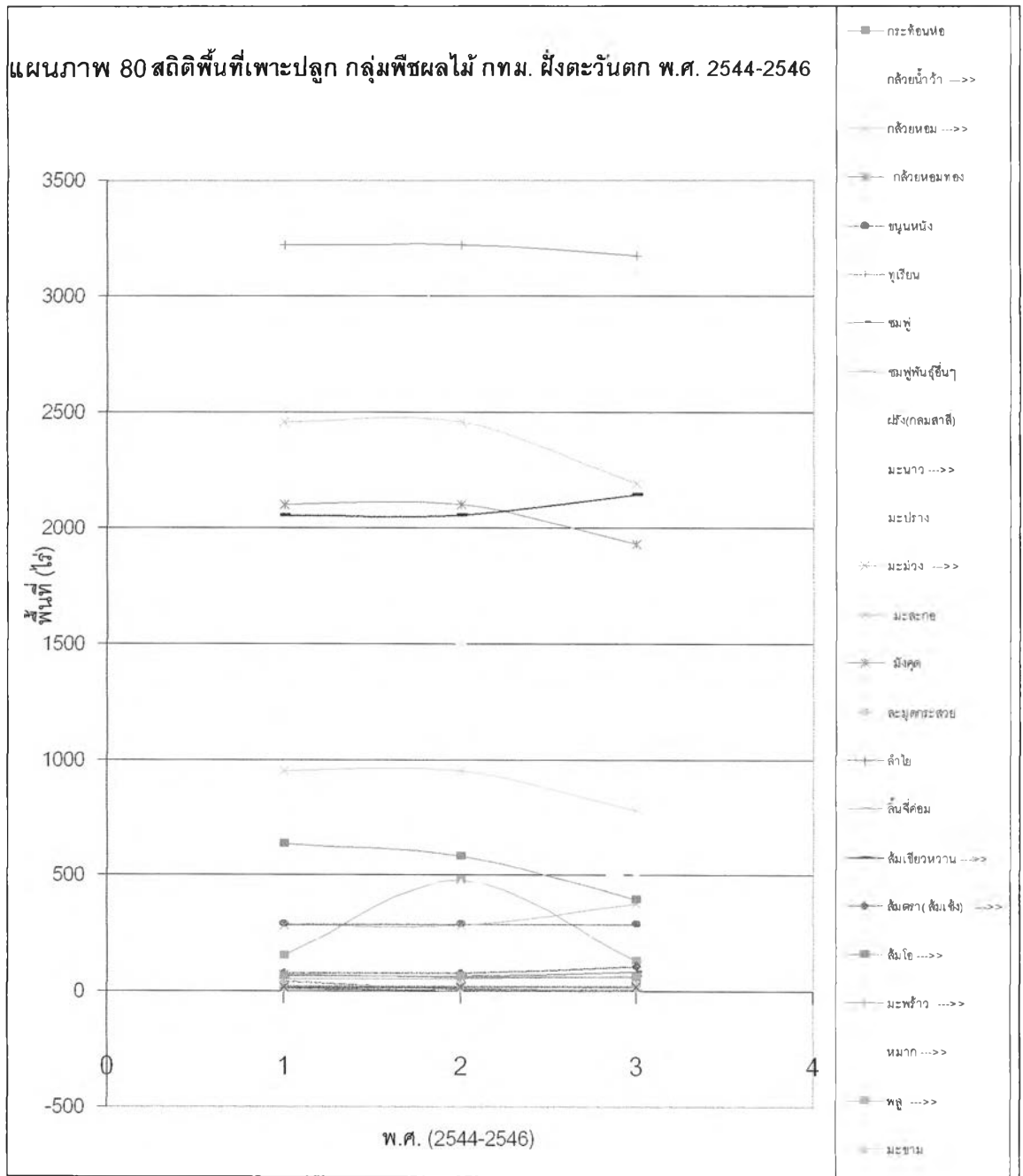
ไม่มีพืชผลไม้







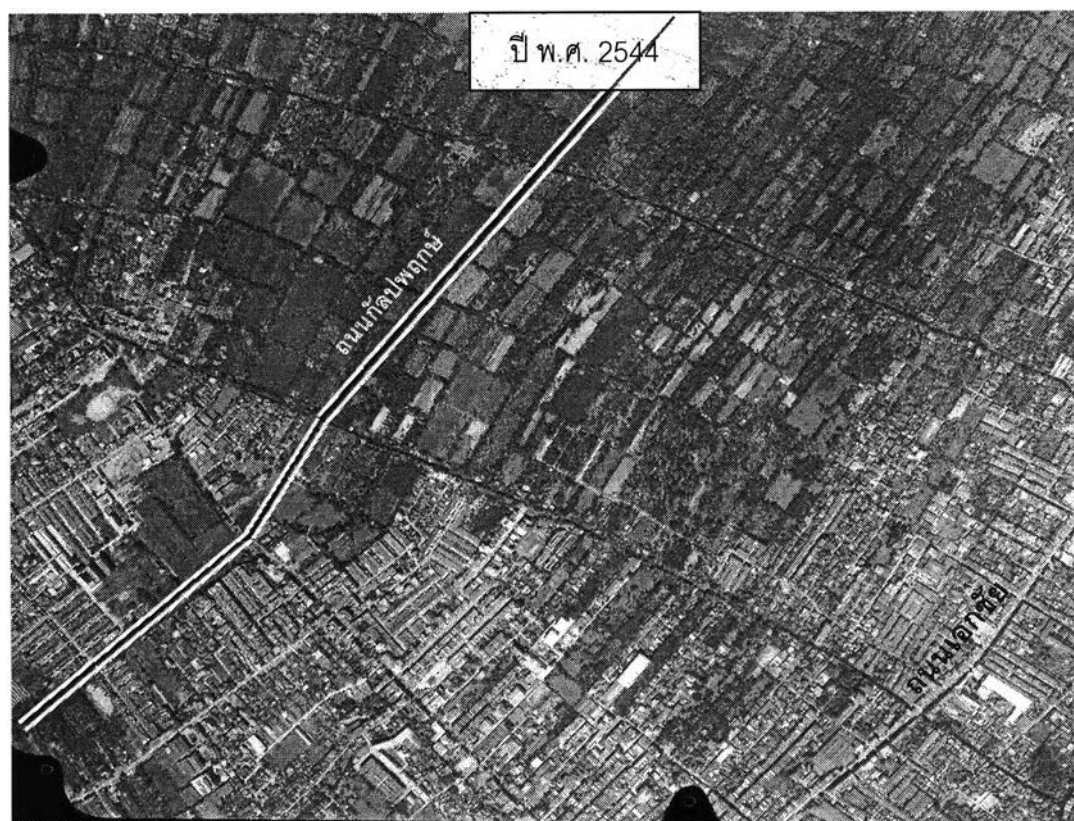






ภาพที่ 78 ภาพถ่ายทางอากาศ เปรียบเทียบปี 2517 และปี 2544 พื้นที่ภาชีเจริญ
แสดงการเข้าแทนที่ของพืชผักน้ำในพื้นที่สวนผลไม้เดิมเพราะการทรุดของระดับดิน

ทิศเหนือ
↑
มาตราส่วน 1: 20000





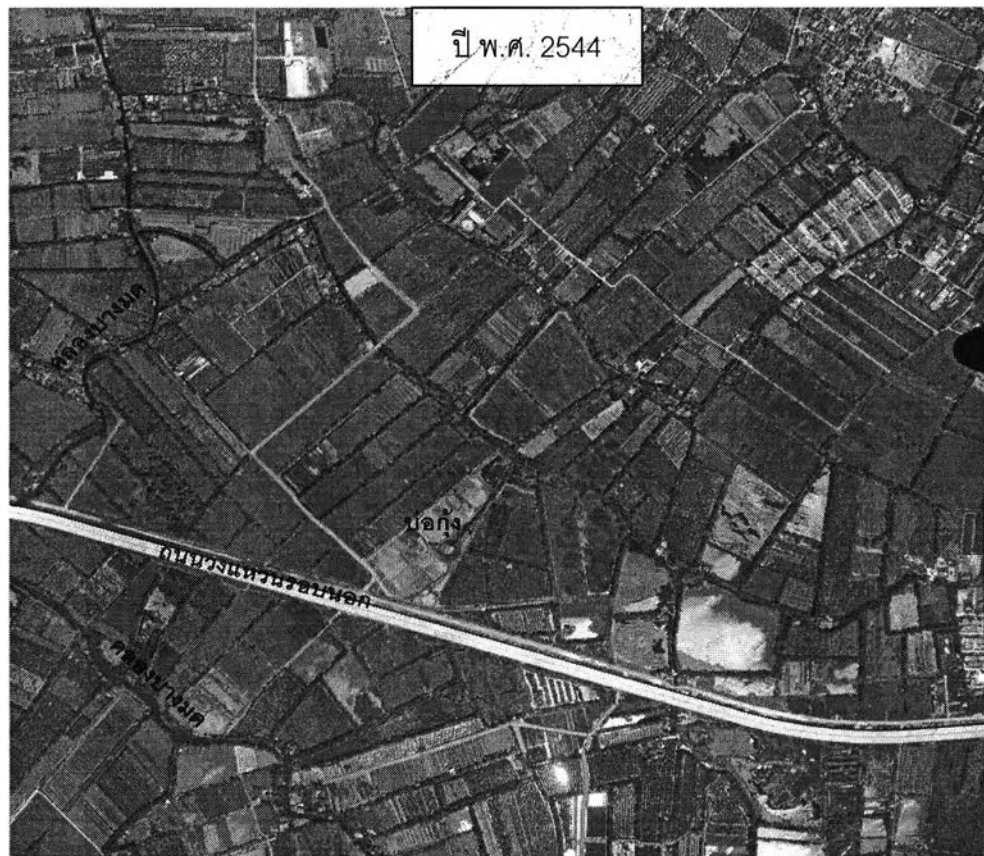
ภาพที่ 79 ภาพถ่ายทางอากาศ เปรียบเทียบปี 2517 และปี 2544
แสดงการรุกของบ่อปลาและนาทุ่งจากตอนใต้ขึ้นมา

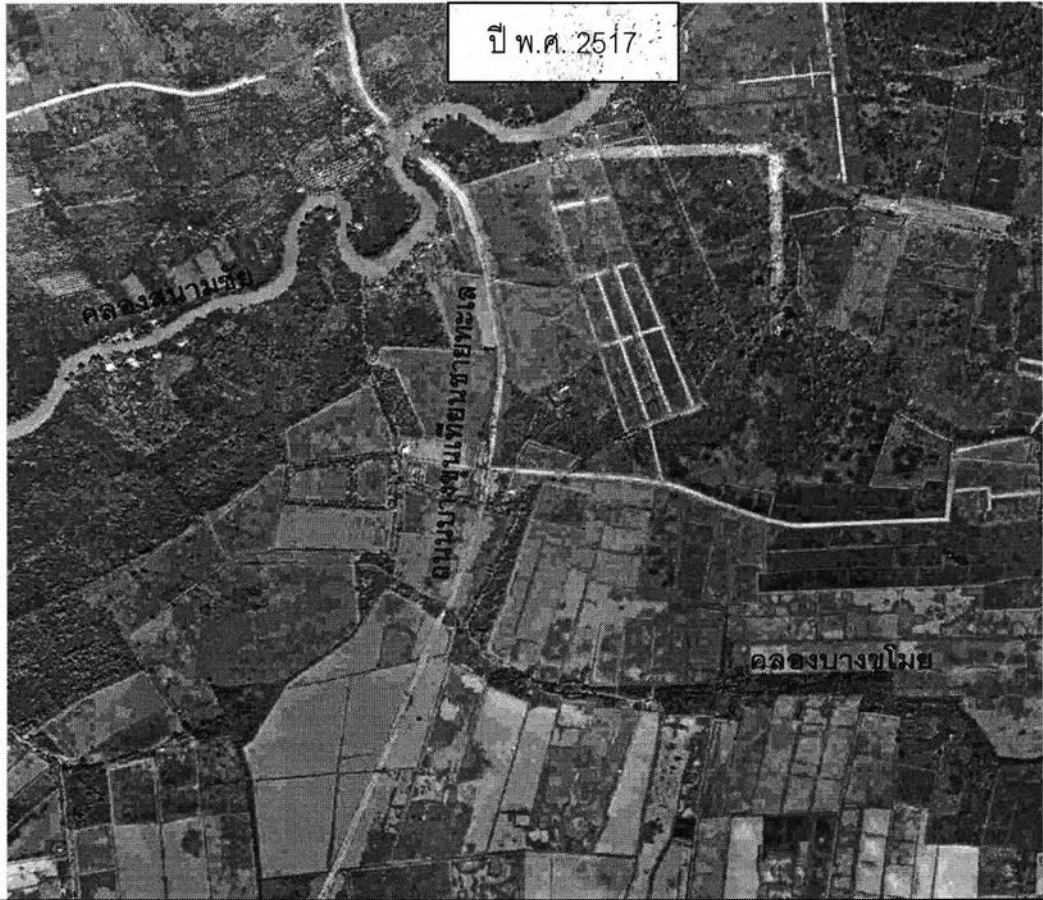
พื้นที่ทุ่งครุ

ทิศเหนือ



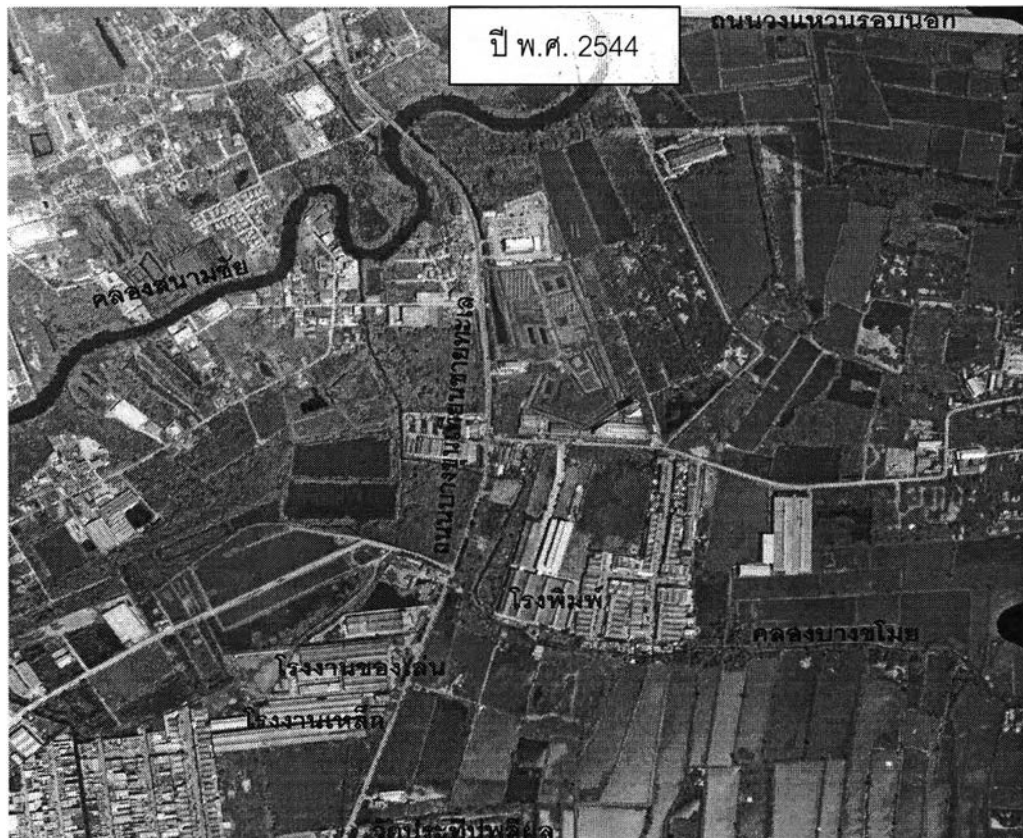
มาตราส่วน 1: 20000





ภาพที่ 80 ภาพถ่ายทางอากาศ เปรียบเทียบปี 2517 และปี 2544 พื้นที่บางขุนเทียน แสดงพื้นที่เพาะเลี้ยงและโรงงานที่เข้ามาอยู่ในพื้นที่ตามลำดับ

ทิศเหนือ
↑
มาตราส่วน 1: 20000





ภาพที่ 81 ภาพถ่ายทางอากาศ เปรียบเทียบปี 2517 และปี 2544 พื้นที่บางบอน
แสดงการเปลี่ยนแปลงจากนาข้าวมาเป็นสวนไม้ดอกจำปีรักและมะลิ

ทิศเหนือ
↑
มาตราส่วน 1: 20000





ภาพที่ 82 ภาพถ่ายทางอากาศ เปรียบเทียบปี 2517 และปี 2544 พื้นที่หนองแขม
แสดงการเปลี่ยนแปลงจากนาข้าวมาเป็นสวนผักและสวนกล้วยไม้ตามลำดับ

ทิศเหนือ
↑
มาตราส่วน 1: 20000





ภาพที่ 83 ภาพถ่ายทางอากาศ เปรียบเทียบปี 2517 และปี 2544 พื้นที่ธรรมศาลา
 แสดงการแผ่ของสวนผักตามแนวลำคลองออกมายังนาข้าว จากนั้นจึงมีสวนกล้วยไม้
 ทิศเหนือ ↑
 มาตราส่วน 1: 20000





ภาพที่ 84 ภาพถ่ายทางอากาศ เปรียบเทียบปี 2517 และปี 2544 พื้นที่ที่วิวัฒนาการ
แสดงการแผ่ของสวนผักตามแนวลำคลองออกมายังนาข้าว จากนั้นจึงมีสวนกล้วยไม้

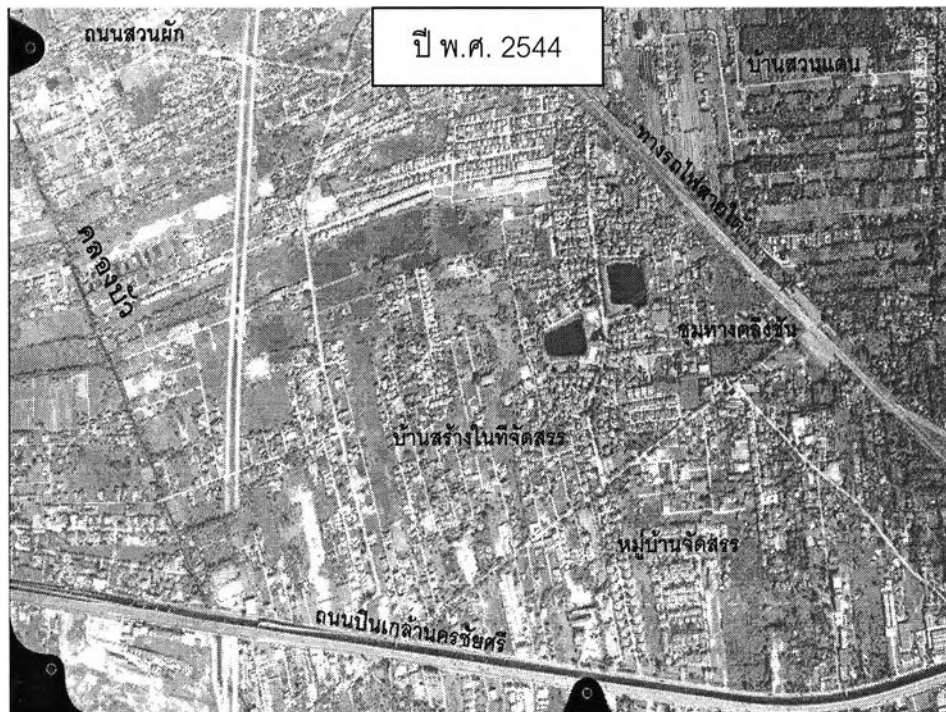
ทิศเหนือ
↑
มาตราส่วน 1: 20000





ภาพที่ 85 ภาพถ่ายทางอากาศ เปรียบเทียบปี 2517 และปี 2544 พื้นที่สวนผักตั้งขึ้น
แสดงการแผ่ของสวนผลไม้และสวนผักตามแนวลำคลองออกมายังนาข้าว จากนั้นเป็นเมือง

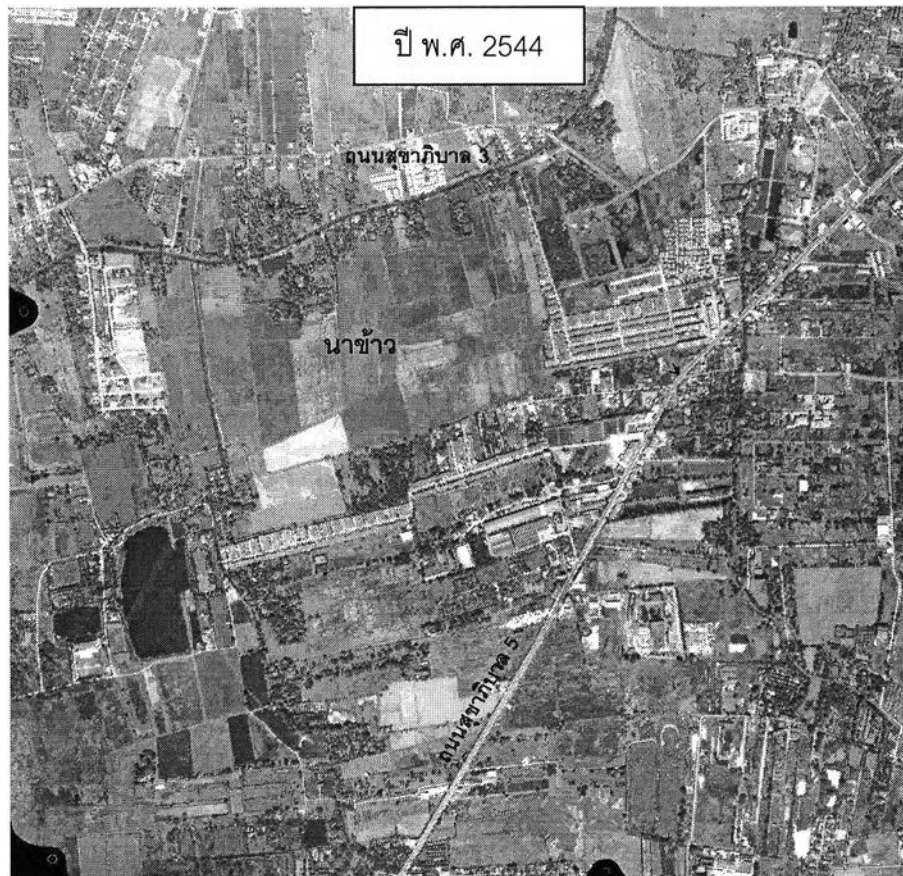
ทิศเหนือ ↑
มาตราส่วน 1: 20000





ภาพที่ 86 ภาพถ่ายทางอากาศ เปรียบเทียบปี 2517 และปี 2544 พื้นที่ออกเงิน
แสดงนาข้าวในฝั่งตะวันออกของ กทม. กลายเป็นเมืองโดยไม่มีเกษตรอื่นแทนที่

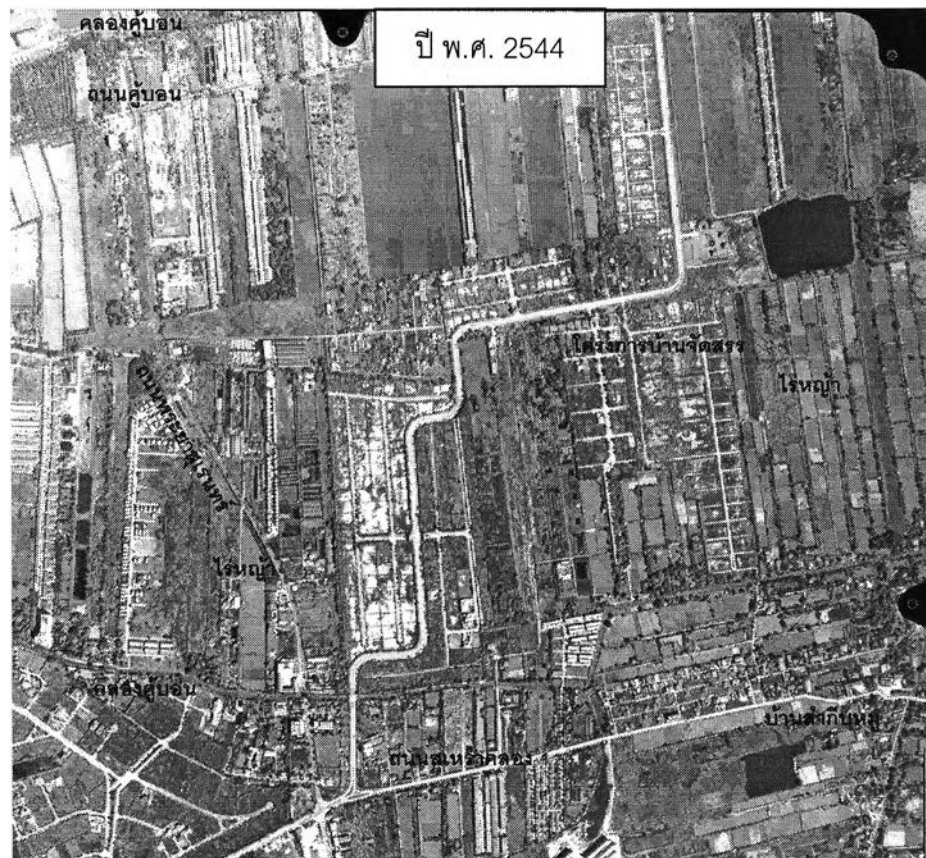
ทิศเหนือ
↑
มาตราส่วน 1: 20000





ภาพที่ 87 ภาพถ่ายทางอากาศ เปรียบเทียบปี 2517 และปี 2544 พื้นที่ไร่นาบางชัน แสดงนาข้าวในฝั่งตะวันออกของ กทม. มีการเปลี่ยนแปลงเป็นไร่นาบางส่วน

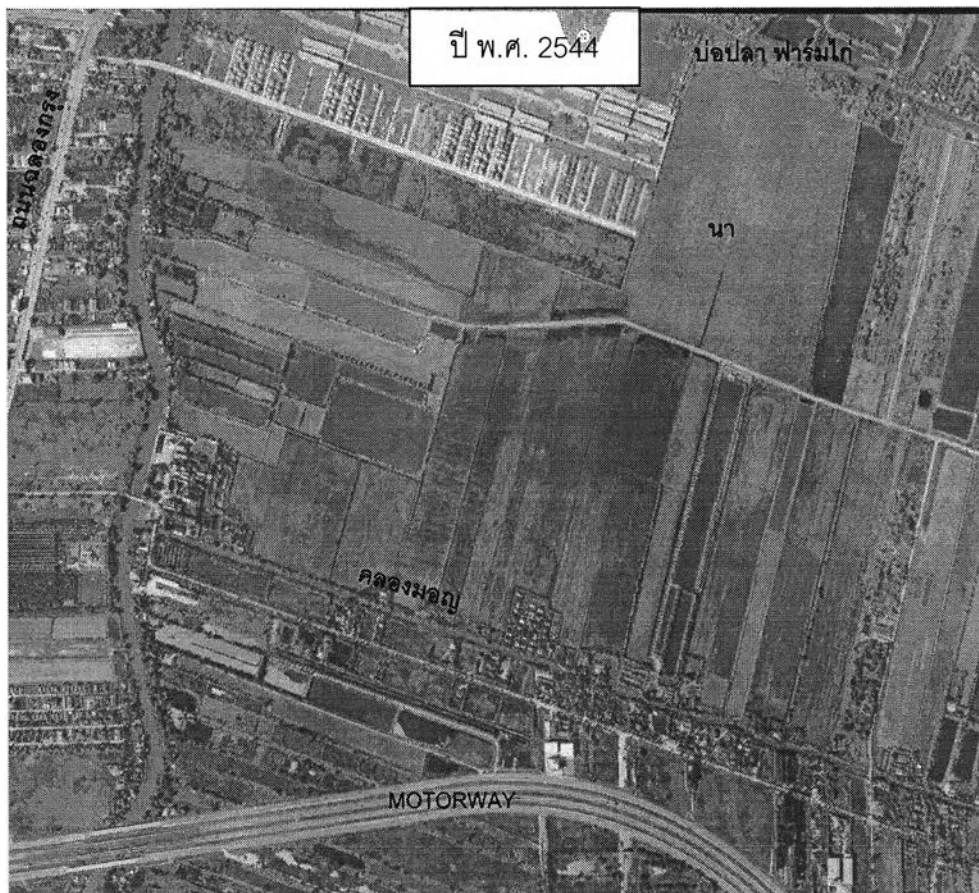
ทิศเหนือ
↑
มาตราส่วน 1: 20000





ภาพที่ 88 ภาพถ่ายทางอากาศ เปรียบเทียบปี 2517 และปี 2544 พื้นที่ทับยาว
แสดงนาข้าวในฝั่งตะวันออกของ กทม. มีการแทรกของบ่อปลา โดยเฉพาะในตอนล่าง

ทิศเหนือ
↑
มาตราส่วน 1: 20000



ภูมิหลังส่วนตัว คราวเรือน

วันที่

Mark

X

Y

ถิ่นเดิม

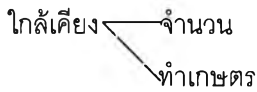
ที่ดิน - เซา

อยู่มานาน

- ขนาด เพิ่มลด

ญาติ ในบ้าน

- แบ่งใช้



- ปรับชุดที่

การเลือกทำเล

เกษตร

หน่วยส่งเสริม

การเปลี่ยนแปลงชนิดพืช

การปลูก-แหล่งพันธุ์

การบำรุง ปุ๋ย

แหล่งที่ตั้ง

ตลาด บริเวณที่ตั้ง

ยา

ราคาผลผลิต

ฮอร์โมน

แหล่งน้ำ

เครื่องจักร

แบ่งขาย VS บริโภคเอง

การเก็บเกี่ยว

ปีละกี่ครั้ง

แปรรูป

ถนอม

ครั้งละกี่วัน

วันละกี่ไร่

วิธีขนส่ง

ฐานะ

หนี้

รายได้อื่น

อาชีพอื่นในครัวเรือน

ผลได้อื่นจากการเกษตร

ชุมชน

พึ่งพาที่ดินข้างเคียง

มิตรคนรู้จักในพื้นที่

ผลกระทบ ยุง แมลง?

เมื่อเมืองประชิด

กระทบอย่างไร

นิเวศ

ขโมย ภัยธรรมชาติ น้ำท่วม

เข้ามา

ความตั้งใจทำ

ใช้ประโยชน์อื่น ท่องเที่ยว

คิดค้น ดัดแปลง?

ปัญหา

พึ่งพาใครรายได้

ที่ดินหวงแหน

ใครขอซื้อ

ปัญหาเกษตร

ปัญหาดารงชีพอื่นๆ

ปรับตัวอย่างไร

อนาคต หวัง

จะเปลี่ยนเกษตรอะไร

จะย้ายไปไหน

เปลี่ยนอาชีพอะไร

แบบสำรวจสัมภาษณ์ เกษตรกร/ฝ่ายเจ้าของกรรมสิทธิ์ที่ดินเกษตรกรรม ประเภท นา ไร่ สวนผัก

ส่วนที่ 1 ข้อมูลทั่วไปของผู้ถือครองทำเกษตร (หัวหน้าครัวเรือน)

1. ผู้ให้สัมภาษณ์ ชื่อ..... อายุ.....ปี เพศ () ชาย () หญิง ศาสนา/ลัทธิ.....
2. สถานะ () หัวหน้าครอบครัว () คู่ครอง () อื่นๆ
3. บ้านเลขที่..... หมู่..... ถนน..... ตำบล.....เขต.....
4. จำนวนสมาชิกในครัวเรือนมีกี่คน.....ทำหน้าที่เกษตรอย่างไรบ้าง (เพศอายุ สถานะในครัวเรือน การศึกษา หน้าที่เกษตร อาชีพหลัก-รอง ใน-นอกถิ่น)
.....
.....
5. ท่านอยู่อาศัยที่นี้มานานกี่ปีแล้ว..... ก่อนหน้านั้น ท่านเคยย้ายมาจากที่ใด เมื่อไรบ้าง.....
ย้ายเพราะเหตุใด,เลือกทำเลอย่างไร.....
6. การถือครองที่ดินของท่าน เป็นแบบใด เป็นเจ้าของที่ดิน.....ไร่ ถือครองมานาน.....ปีแล้ว
เช่าบางส่วนไร่ เช่ามานาน.....ปีแล้ว ราคาเช่า จ่ายอย่างไร.....
เช่าทั้งหมดไร่ เช่ามานาน.....ปีแล้ว ราคาเช่า จ่ายอย่างไร.....
 ยืม เปล่าๆ.....ไร่ ยืมมานาน.....ปีแล้ว
7. ถ้ามีส่วนที่เช่าหรือยืม เป็นที่ดินของใคร (ที่ดินของใคร: เพศ อายุ การศึกษา สถานะในครัวเรือน อาชีพหลัก-รอง เป็นคนในนอกพื้นที่ การได้มาของที่ดิน)
.....
เหตุผลที่เช่าให้เช่าหรือยืม แทนที่จะนำไปทำอย่างอื่นหรือขายไป คือ.....
8. ที่ดินที่ถือครองอยู่ มีส่วนที่แบ่งให้ผู้อื่นทำประโยชน์หรืออย่างไร.....
9. ที่ดินที่ถือครองอยู่ ที่ผ่านมามีการเพิ่มหรือลดลงอย่างไร.....
10. ท่านมีเหตุผลในการเลือกทำเลที่นี้อย่างไร..... มีความสะดวกในด้านต่างๆ เหล่านี้ อย่างไร
-ในการทำเกษตร..... -ในการติดต่อญาติมิตร.....
-ในการติดต่อซื้อขายผลผลิต..... -ในการดำรงชีพ.....
-ในการอื่นๆ.....
11. ขนาดที่ดินทั้งหมด.....ไร่ แบ่งเป็น.....แปลง..... ปลูกพืชหรือทำอะไรบ้าง อย่างละกี่ไร่หรือกี่ตันกี่หน่วย
พืช A.....ระยะเวลาให้ผล.....วัน จำนวน.....ไร่/ตัน พืช B.....ระยะเวลาให้ผล.....วัน จำนวน.....ไร่/ตัน
พืช C.....ระยะเวลาให้ผล.....วัน จำนวน.....ไร่/ตัน พืช D.....ระยะเวลาให้ผล.....วัน จำนวน.....ไร่/ตัน
พืช E.....ระยะเวลาให้ผล.....วัน จำนวน.....ไร่/ตัน
ปลูกต่อเนื่องหรือไม่.....ชนิดใดปลูกปีละกี่ครั้ง.....
กิจกรรมการใช้ที่ดินชนิดอื่นๆ ก็ไร (เช่น บ่อน้ำ โรงคัง).....
12. การจัดการปรับพื้นที่ เคยดัดแปลงมาอย่างไร เหตุผล.....จนถึงปัจจุบันสภาพเป็นอย่างไร
 นาที่ลุ่มต่ำเดิมๆ น้ำท่วมถึง.....% ยกท้องร่อง.....% ที่ดินถมแล้ว.....% สูง.....ม. อื่นๆ.....
13. การจัดการชนิดเกษตร ในอดีตถึงปัจจุบันเคยเปลี่ยนชนิดเกษตรอย่างไร เหตุผล (ให้ผู้ตอบระบุก่อน ถ้าผู้ตอบลงเลให้แนเป็นประมาณช่วงละ 5-10 ปี)
.....
.....
14. รูปแบบเพาะปลูก ผสมผสาน ยั่งยืน
 เกษตรเชิงเดี่ยว

15. เกษตรที่ทำอยู่มีกระบวนการลงทุนอย่างไรที่จะเก็บเกี่ยวขายได้ (ต้องการทราบต้นทุนรวมเป็นบาทต่อไร่)

- ใช้เวลาเท่าไรตั้งแต่เริ่มปลูกจนเก็บผลขายได้.....
- การเตรียมเมล็ดพันธุ์/กิ่งหน่อ ทำเอง จ้าง ขอแรง ค่าแรง..... ค่าของ.....
แหล่งเมล็ดพันธุ์ ที่ไหน
- การเตรียมดิน/เครื่องปลูก/โรงเรือน ทำเอง จ้าง ขอแรง ค่าแรง..... ค่าของ.....
- การปลูก/หว่านอย่างไร..... ทำเอง จ้าง ขอแรง ค่าแรง..... ค่าของ.....
- การให้ปุ๋ย เป็นอย่างไร.....
แรงงานที่ใช้ ทำเอง จ้าง ขอแรง ค่าแรง.....
ใช้ปุ๋ยอะไรบ้าง สด/เทศบาล หมักเอง อินทรีย์ เคมี
- ค่าปุ๋ย.....บาท/..... คิดเป็นเงิน.....บาท ต่อไร่
- การกำจัดศัตรูพืช ป้องกันรักษาอะไรอย่างไรบ้าง.....
แรงงานที่ใช้ ทำเอง จ้าง ขอแรง ค่าแรง.....
ใช้ยาอะไรบ้าง ใช้ยา ใช้โรง/มุ้งกัน ชีวภาพ หมักเอง เคมี ชนิด.....
ค่ายา.....บาท/..... คิดเป็นเงิน.....บาท ต่อไร่
อัตราค่ายา/โรง/มุ้งกัน.....บาท ต่อไร่ แนวโน้มเพิ่มขึ้น ลดลง อย่างไร.....
- การใส่ฮอร์โมน ใช้อะไรอย่างไรบ้าง.....
แรงงานที่ใช้ ทำเอง จ้าง ขอแรง ค่าแรง.....
ค่าฮอร์โมน.....บาท/..... คิดเป็นเงิน.....บาท ต่อไร่
- การให้น้ำ ให้อย่างไร.....
ใช้น้ำ ฝน สูบใต้ดิน สูบบ่อ กระจายท่อถึง กระจายนครหลวง
แหล่งน้ำ อยู่ในเขตชลประทานอะไร หน่วยงานใด.....
แรงงานที่ใช้ ทำเอง จ้าง ขอแรง ค่าแรง.....
เครื่องจักรที่ใช้ ของตนเอง ซื้อมา.....บาท เป็นเวลานาน.....ปีแล้ว
 ยืม/เช่า คิดเป็นอัตราค่าเช่า.....
ราคาเฉพาะน้ำประมาณ.....บาท/คิว รดน้ำไร่ละ.....คิว หรือ ใช้น้ำเดือนละ.....บาท
- ค่าไฟ เชื้อเพลิง น้ำมัน
ค่าไฟฟ้าในการจัดการฟาร์ม ใช้ทำอะไรอย่างไรบ้าง..... คิดเป็นเงิน.....บาท ต่อเดือน
ค่าน้ำมัน....."
ค่าแก๊ส....."
ค่าเชื้อเพลิงอื่นๆ ในกิจการ....."
- การเก็บเกี่ยว ทำอย่างไร..... พ่อค้ามาเหมาเก็บเอง ทำเอง จ้าง ขอแรง
อัตราค่าจ้าง.....บาท ต่อไร่
ยืม เช่า เครื่องจักร คิดเป็นอัตราค่าเช่า.....
ค่าเชื้อเพลิงพลังงานหรือค่าจ้างเครื่องจักร.....
15. เครื่องจักรที่มีไว้ใช้เอง มีอะไรบ้าง..... (ต้องการทราบราคา อายุ การเสื่อมราคา)
16. ท่านเห็นว่า แนวโน้มราคาและปริมาณการใช้ ปุ๋ย ยา เชื้อเพลิง แรงงาน เพิ่ม-ลด อย่างไร.....
17. แหล่งที่ตั้งสถานจำหน่าย ปุ๋ย ยา.....

18. แหล่งที่มาแรงงาน

19. จำนวนผลผลิตที่ได้เป็นรายรอบ หรือเก็บรายวัน เป็นอย่างไร

พืช A.....ไร่ละ.....กก. พืช B.....ไร่ละ.....กก. พืช C.....ไร่ละ.....กก.
พืช C.....ไร่ละ.....กก. พืช D.....ไร่ละ.....กก. พืช E.....ไร่ละ.....กก.
พืช F.....ไร่ละ.....กก.

แนวโน้มผลผลิต เพิ่มขึ้น คงเดิม ลดลง ไม่แน่ใจ เก็บเกี่ยวได้ทั้งหมดหรือไม่ ก็เปอร์เซ็นต์.....

20. ราคาขายผลผลิตเป็นอย่างไร.....

พืช A.....ราคา กก.ละ.....บาท พืช B.....ราคา กก.ละ.....บาท พืช C.....ราคา กก.ละ.....บาท
พืช C.....ราคา กก.ละ.....บาท พืช D.....ราคา กก.ละ.....บาท พืช E.....ราคา กก.ละ.....บาท
พืช F.....ราคา กก.ละ.....บาท

แนวโน้มราคา เพิ่มขึ้น คงเดิม ลดลง ไม่แน่ใจ

เมื่อเกษตรกรชนิดใดราคาตก ท่านลงทุนเพิ่มหรือลดการลงทุนในการดูแลรักษานั้นอย่างไร.....

21. มีการแปรรูปผลผลิตหรือไม่ ไม่มีการแปรรูปเอง

มีการแปรรูปภายในครัวเรือน คือ

มีการแปรรูปโดยกลุ่ม/องค์กร คือ

22. เครื่องมือ:วิธีการถนอมรักษาคุณภาพผลผลิต.....

23. วิธีการเกษตรเป็นแบบ เกษตรยังชีพ Subsistence Farming บริโภคเอง มีอยู่โรงเก็บไว้ทยอยขาย

เพาะปลูกเงินสด Cashcrop เก็บขายทั้งหมดทันทีที่ออกผล

24. ระยะเวลาขาย การเหลือมเวลากับสวนอื่นหรือเก็บเกี่ยวขายพร้อมกันกับที่อื่น?

25. ปริมาณขาย ขายทั้งหมด แบ่งขาย และเก็บไว้เองบางส่วน

รอขายเมื่อเวลาที่ราคาสูง อื่นๆ.....

26. ลักษณะการขายผลผลิต แยกคุณภาพ(ได้ราคา) เหมาะละ(ราคาต่ำ) อื่นๆ.....

27. วิธีการขาย รวบรวมผลผลิตขายปลีกเอง รวบรวมผลผลิตขายส่งเอง พ่อค้าปลีกมารับ มีสัญญาขายควบคุมการผลิต

รถบรรทุกไปโรงงาน โรงงานส่งรถมารับ นายหน้าขายช่วยรับไปขาย

การรวมตัวผลผลิตกันมาขาย มีกลุ่ม/สหกรณ์จัดการดูแล อื่นๆ ระบุ.....

28. การขนส่งผลผลิตไปตลาด ถึงที่ใดเป็นอันดับแรก (ระบุที่ตั้ง).....

และทราบไหมว่าผลผลิตของท่านไปถึงตลาดเหล่านี้หรือไม่ ผ่านใครบ้าง

แหล่งตลาดต่างประเทศ.....ควรระบุสถานที่ แหล่งรับซื้อในจังหวัด.....ควรระบุสถานที่

แหล่งรับซื้อในบริเวณพื้นที่.....ควรระบุสถานที่ ตลาดในท้องที่.....ควรระบุสถานที่

29. วิธีการขนส่งออกจากฟาร์ม เถ้าเดิน/จักรยาน/มอเตอร์ไซค์.....เมตร เรือ.....กิโลเมตร รถยนต์.....กิโลเมตร

อื่นๆ.....กิโลเมตร

ยานพาหนะเครื่องจักรที่ใช้ ของตนเอง ซื้อมา.....บาท เป็นเวลานาน.....ปีแล้ว

ยืม/เช่า คิดเป็นอัตราค่าเช่า.....บาท ต่อวัน

30. ราคาขนส่ง อัตราค่าขนส่งเฉลี่ย.....

แนวโน้มราคา เพิ่มขึ้น คงเดิม ลดลง ไม่แน่ใจ

31. มีรายได้อื่นที่เกิดขึ้นในฟาร์มอย่างไร.....

32. ประมาณว่ามีรายได้กำไรจากเกษตรที่ทำอยู่ทั้งหมดปีละ.....บาท เกษตรตัวไหนให้รายได้เป็นหลัก.....รองคือ.....
33. สมาชิกในครัวเรือน มีใครเข้าร่วมกลุ่ม/องค์กร ใด อย่างไรบ้าง ทั้งบทบาทสถานะหน้าที่ในองค์กร และเหตุผลในการเข้าร่วมองค์กร (กลุ่มพืช.....แม่บ้านเกษตร ยุวเกษตรกร สหกรณ์เกษตร ฯลฯ)
-
-
- การรวมตัวกิจกรรมกระตุ้นใจอื่นๆ.....
34. มีการสนับสนุนส่งเสริมการเกษตร จากใคร อย่างไร.....
- หน่วยการเกษตรในท้องที่ คือ
- การพบปะเจ้าหน้าที่การเกษตร บ่อยเพียงไร ต้องพยายามไปหาเองหรือไม่.....
- การรับรู้ข้อมูลการเกษตรมีแหล่งสื่ออื่นใดบ้าง.....
- การรับรู้ข้อมูลการเกษตรช่วยให้เกิดผลดีผลเสียอย่างไรบ้าง.....
35. หนี้สินเป็นอย่างไรบ้าง.....
- การกู้ยืม ไม่เคยกู้ยืม เคยกู้ยืม
- กู้จากไหนอย่างไร.....
-
36. สมาชิกในครัวเรือน มีใครมีอาชีพเสริมอื่นใดบ้าง (ประมง หัตถกรรม รับจ้าง ราชการ เงินเดือนประจำ ค้าขาย ฯลฯ).....
-
37. มีเพื่อนบ้านญาติพี่น้องไปมาหาสู่กันในบริเวณใกล้เคียง จำนวน.....บ้าน อยู่ห่างประมาณ.....ถึง.....เมตร
38. เพื่อนบ้านญาติพี่น้องดังกล่าวทำเกษตรด้วยหรือไม่ ไม่ทำเลย ทำ จำนวน..... บ้าน
39. เพื่อนบ้านญาติพี่น้องดังกล่าวช่วยเหลือเกื้อกูลการเกษตรด้วยหรือไม่ ไม่ช่วยเลย ช่วย จำนวน..... บ้าน
- วิธีช่วยโดย แรงงาน ปรีกษา ขนส่งผลผลิต การซื้อขายผลผลิต อื่นๆ.....
40. ครัวเรือนท่านร่วมงานประเพณีศาสนาอะไรอย่างใดบ้างเป็นประจำอย่างไร.....
41. การพืงพากับที่ดินข้างเคียง
- กิจกรรมในฟาร์ม มีการไปใช้ประโยชน์จากที่ดินข้างเคียงอย่างไร.....
- ผู้อาศัยที่ดินข้างเคียงได้รับประโยชน์ทางอ้อมจากกิจกรรมในฟาร์มอย่างไร.....
- การเป็นพื้นที่เกษตรของท่านส่งผลต่อการใช้ประโยชน์ที่ดินข้างเคียงอย่างไร ทำให้เปลี่ยน ไม่น่าอยู่ อื่นๆ.....
42. ผลกระทบต่อที่ดินผู้อยู่ข้างเคียง (ทั้งด้านเศรษฐกิจ สังคม สุขภาพ กายภาพ)
- กิจกรรมในฟาร์มมีของเสียอะไรบ้าง.....
- ฟาร์มทำให้ ยุงโรค หนูและแมลงเพิ่มขึ้นอย่างไรบ้าง.....
- มีการจัดการของเสียเหล่านั้นอย่างไรบ้าง.....
- ผลการจัดการได้ผลสมบูรณ์หรือไม่ มีใครเดือดร้อนอย่างไร.....
43. ที่ดินผู้อยู่ข้างเคียงสร้างผลกระทบต่อฟาร์มอย่างไร
- ฟาร์มได้รับผลกระทบจากใครอย่างไรบ้าง.....
- ฟาร์มจัดการสิ่งกระทบเหล่านั้นได้อย่างไรบ้าง.....
- ผลการจัดการได้ผลหรือไม่ สิ้นเปลืองอย่างไร.....
- กิจกรรมที่ดินข้างเคียง มีผลต่อ ยุงโรค หนู แมลง สิ่งรบกวนเพิ่มขึ้นอย่างไรบ้าง.....
44. ท่านเห็นว่าเมื่อเมืองขยายเข้ามาประชิด สภาพการจัดการน้ำ ศัตรู ภัย เปลี่ยนแปลงอย่างไร.....

45. นิเวศเกษตร ในพื้นที่เกษตรมีสัตว์ชนิดใด ปลา นก กบเขียดอีงอ่าง บัว งู หนู เต่า แมลงปอผีเสื้อด้วงหิ่งห้อย หอย
 ท่านใช้ประโยชน์หรือไม่อย่างไร ไม่ เพลิดเพลิน บริโภค จับขาย รายได้.....บาท/เดือน
 อื่นๆ.....
 สัตว์มีผลกระทบเสียหายอย่างไร.....
46. ภัยธรรมชาติ อากาศเปลี่ยน มีความเสียหายอย่างไร.....
 น้ำท่วม เสียหายอย่างไร.....
 พายุ เสียหายอย่างไร.....
 ค่าเสียหายปีละ.....บาท หน่วยงานที่จ่ายค่าชดเชย.....จ่ายให้ อย่างไร.....
47. การใช้ประโยชน์อื่น มีการท่องเที่ยวพักผ่อนหรือไม่ ไม่มี มีกิจกรรม.....
 คิดเป็นรายได้.....บาท/เดือน
 เป็นที่นัดพบรวมญาติมาเยี่ยมเยียนหรือไม่ ไม่มี มี เฉลี่ยเดือนละ.....ครั้งๆ ละ.....คน
 อื่นๆ.....
48. ความตั้งใจใส่ใจในการทำเกษตร
 มีกลยุทธ์ที่คิดค้นรู้ดัดแปลงขึ้นเองในการทำเกษตรเฉพาะของตนหรือไม่
 หมักปุ๋ย/อาหารสัตว์สูตรของตนเอง.....
 การหมุนเวียนของเสียของเหลือ.....
 การจัดการน้ำเน่าอากาศเสีย.....
 การจัดการระบบปลูกเลี้ยง ผสมผสาน.....
 การป้องกันโรคและแมลง.....
 การอนุรักษ์.....
 อื่นๆ ระบุ.....
49. ความพึงพอใจในรายได้หรือไม่อย่างไร.....
50. มีความรู้สึกต่อสภาพที่ดินตนเองอย่างไร รักหวงแหน นำอยู่ ไม่รู้สึกอะไร เบื่อหน่าย
 อยากให้เปลี่ยนแปลงเป็นบ้านเมือง อื่นๆ.....
51. ถ้าจะขายหรือไม่อยากขายที่ดิน เป็นเพราะปัจจัยข้อกำหนดหรืออื่นๆ ไม่ (เช่น ศาสนา).....
52. เคยมีใครมาขอซื้อที่ดินหรือไม่ นานหรือยัง บ่อยขึ้นไหม ให้ราคาอย่างไร.....
53. อะไรเป็นสิ่งที่ทำให้ยังคงทำการเกษตรอยู่ มีอะไรที่รู้สึกชอบเป็นพิเศษในชีวิตแบบนี้.....
54. มีความต้องการหรือชื่นชอบในการทำเกษตรต่อไปหรือไม่.....เพราะอะไร.....
55. อยากขายไปที่ดินข้างเคียงไหม ถ้าอยากแต่ไม่ได้เพราะอะไร.....
56. คิดว่าเกษตรที่ทำอยู่ จำเป็นต้องอยู่ใกล้บ้านเรือนหรือเมืองไหม ได้เปรียบอย่างไร.....
57. ท่านเห็นว่าเกษตรในพื้นที่นี้ควรอนุรักษ์ชนิดใดไว้บ้าง เพราะอะไร.....
58. อะไรเป็นปัญหาหนักใจที่สุดในการดำรงชีพเกษตรแบบนี้.....
59. ปัญหาอื่นๆ เมื่อบ้านเมืองถนนหนทางลามเข้ามา (เช่น โจรขโมย ศักดิ์ศรี น้ำเน่า ฯลฯ)
 ปัญหาเพิ่มขึ้นหรือลดลงอย่างไร.....
60. การปรับตัว เมื่อมีปัญหา แก้อย่างไร.....
 เมื่อมีปัญหาที่กระทบการเกษตร แก้อย่างไรบ้าง.....

61. ในอนาคต มีแนวโน้มจะเปลี่ยนเกษตรที่ทำเป็นอะไร เหตุผล.....
62. การย้ายพื้นที่เกษตรในอนาคต หากคิดว่าจะย้ายออกไปทำต่อที่อื่น คาดว่าจะย้ายจากที่นี่ ไปทำเกษตรต่อที่.....
ตำบล.....อำเภอ.....จังหวัด.....
 มีพื้นที่.....ไร่ ทำเกษตรชนิดเดิมหรือไม่ หรือจะทำอะไรบ้าง.....
 เหตุผลที่เลือกพื้นที่นั้น.....
 เหตุผลที่ย้ายพื้นที่ออกเพราะพื้นที่เดิมมีปัญหาอย่างไร
- ดินไม่ดี น้ำไม่ดี น้ำท่วม พื้นที่ขาดความอุดม มีโรค/แมลง มีภัย ระบุ.....
- คมนาคมลำบาก ขาดแรงงาน ขายที่ดินให้พัฒนา ถูกไล่ที่ ญาติ/สังคมไม่เหลือ.
- การรบกวนจากพื้นที่ข้างเคียง ระบุ.....(อย่างไร ตั้งแต่เมื่อใด)
- อื่นๆ ระบุรายละเอียด.....
63. กรณีประสงค์เปลี่ยนอาชีพเป็น.....เพราะอะไร.....

Checklist

ส่วนที่ 1 ทำเลที่ตั้ง

พิกัด X.....Y.....

1. การเข้าถึง ติดถนนหลัก..... ติดถนนรอง..... ติดถนนซอยท้องถิ่น.....
 อยู่ในซอยตัน..... เป็นที่ตาบอด..... เป็นที่ตาบอดอยู่ลึก.....
 อื่นๆ.....
2. คมนาคมขนส่งผลผลิตออกมาทาง ท่าเดิน/จักรยาน/มอเตอร์ไซด์ เรือ รถยนต์ อื่นๆ.....
3. รูปร่างที่ดิน ทิศเหนือจรด ที่ว่าง ที่เกษตร อาคารบ้านเรือน คลองคูกว้าง.....ม. ถนนซอยกว้าง.....ม. อื่นๆ ระบุ.....
 ทิศใต้จรด ที่ว่าง ที่เกษตร อาคารบ้านเรือน คลองคูกว้าง.....ม. ถนนซอยกว้าง.....ม. อื่นๆ ระบุ.....
 ทิศตะวันออกจรด ที่ว่าง ที่เกษตร อาคารบ้านเรือน คลองคูกว้าง.....ม. ถนนซอยกว้าง.....ม. อื่นๆ ระบุ.....
 ทิศตะวันตกจรด ที่ว่าง ที่เกษตร อาคารบ้านเรือน คลองคูกว้าง.....ม. ถนนซอยกว้าง.....ม. อื่นๆ ระบุ.....
4. รูปทรงที่ดิน ค่อนข้างจัตุรัส ผืนผ้า ผืนผ้ายาวลึก ด้านหัวติดถนน ผืนผ้ายาวลึก ด้านหัวติดคูคลองลำราง
5. ระบบปลูก ธรรมชาติ ท้องร่อง ไร่ดิน โรงเรือน
6. ชนิดของการใช้ที่ดินข้างเคียงติดกัน เป็นเกษตรชนิดเดียวกันเป็นผืนใหญ่ เป็นเกษตรชนิดอื่น ระบุให้ครบ.....
 เป็นแปลงโดดเดี่ยวกลางที่รกร้าง ที่อยู่อาศัยบ้านจัดสรร ร้านค้าพาณิชย์
 โรงงาน/อู่ซ่อม นันทนาการ ระบุ..... อื่นๆ ระบุ.....
7. ชนิดของการใช้ที่ดินในละแวกห่างไป เป็นเกษตรชนิดเดียวกันเป็นผืนใหญ่ เป็นเกษตรชนิดอื่น ระบุให้ครบ.....
 เป็นแปลงโดดเดี่ยวกลางที่รกร้าง ที่อยู่อาศัยบ้านจัดสรร ร้านค้าพาณิชย์
 โรงงาน/อู่ซ่อม นันทนาการ ระบุ..... อื่นๆ ระบุ.....
 ระยะห่างตั้งแต่ ร้อยเมตรขึ้นไป
8. ชนิดของการใช้ที่ดินในละแวกใกล้เคียงในลักษณะแบบเมืองประเภทอะไร บ้านเดี่ยว ที่อยู่อาศัยหนาแน่น บ้านจัดสรร
 ร้านค้าพาณิชย์ โรงงาน/อู่ซ่อม นันทนาการ ระบุ..... อื่นๆ ระบุ.....
 ระยะห่างตั้งแต่ ร้อยเมตร ขึ้นไป

แผนที่คร่าวๆ



ประวัติผู้เขียนวิทยานิพนธ์

ชื่อ นามสกุล นายพิทักษ์ ใหญ่ชีระนันท์ วัน เดือน ปี เกิด 30 สิงหาคม 2506

สถานที่ทำงาน คณะสิ่งแวดล้อมและทรัพยากรศาสตร์ มหาวิทยาลัยมหิดล
สาขาการวางแผนสิ่งแวดล้อมเพื่อพัฒนาชุมชนและชนบท

ประวัติการศึกษา

- 2533 วิทยาศาสตรมหาบัณฑิต เทคโนโลยีการบริหารสิ่งแวดล้อม
คณะสิ่งแวดล้อมและทรัพยากรศาสตร์ มหาวิทยาลัยมหิดล
- 2527 สถาปัตยกรรมศาสตร์บัณฑิต สถาปัตยกรรมหลัก
คณะสถาปัตยกรรมศาสตร์ มหาวิทยาลัยศิลปากร

ประวัติการทำงาน

- 2527 – 2528 สถาปนิก ระดับ 3 กองแบบแผน วิทยาเขตเทเวศร์
- 2532 – 2533 สถาปนิก บริษัทชวริน จำกัด โรงแรมแอมบาสเดอร์
- 2533 – 2541 นักวิชาการสิ่งแวดล้อม 3 – 6 กองอนุรักษ์สิ่งแวดล้อมธรรมชาติ
และศิลปกรรม สำนักงานนโยบายและแผนสิ่งแวดล้อม
- 2541 – 2547 อาจารย์ ระดับ 6 - 7 คณะสิ่งแวดล้อมและทรัพยากรศาสตร์
- 2547 – ปัจจุบัน ผู้ช่วยศาสตราจารย์ ระดับ 8 มหาวิทยาลัยมหิดล

ใบอนุญาตประกอบวิชาชีพ : สถาสถาปัตยกรรม : สถาปัตยกรรมหลัก : สก.1536 ส.

