

รายการอ้างอิง

ภาษาไทย

- กนกศักดิ์ แก้วเทพ. บทวิเคราะห์ชาวนาไร้แห่งประเทศไทย. กรุงเทพมหานคร : เจริญวิทย์การพิมพ์, 2530.
- กนกศักดิ์ แก้วเทพ. การพัฒนาประเทศไทย จากแผนพัฒนาฉบับที่ 1-7. กรุงเทพมหานคร : ฝ่ายข้อมูลและเผยแพร่โครงการส่งเสริมองค์การพัฒนาเอกชนไทย, 2535.
- เกรียงศักดิ์ เขียวขิงและคณะ. ปัญหาการว่างงานและการมีงานทำ การเปลี่ยนแปลงของ สภาพเศรษฐกิจและสังคมในภาคตะวันออกเฉียงเหนือ. กรุงเทพมหานคร : มหาวิทยาลัยธรรมศาสตร์, 2534.
- งามพิศ สัตย์สงวน. หลักมานุษยวิทยาวัฒนธรรม. กรุงเทพมหานคร : โรงพิมพ์ธรรมสภา, 2528.
- จินตนา กาญจนถวัลย์. การเปลี่ยนแปลงทางสังคมและวัฒนธรรมในชุมชนกะเหรี่ยง. วิทยานิพนธ์สังคมวิทยามหาบัณฑิต จุฬาลงกรณ์มหาวิทยาลัย, 2535.
- ฉัตรทิพย์ นาถสุภา. วัฒนธรรมไทยกับขบวนการเปลี่ยนแปลงสังคม. กรุงเทพมหานคร : โรงพิมพ์มหาวิทยาลัยธรรมศาสตร์, 2534.
- ฉัตรทิพย์ นาถสุภา. เศรษฐกิจหมู่บ้านไทยในอดีต. กรุงเทพมหานคร : สำนักพิมพ์จุฬาลงกรณ์มหาวิทยาลัย, 2527.
- ชอบ เข้มกลัด. การศึกษาพัฒนาโครงสร้างของหมู่บ้านในประเทศไทย. วิทยานิพนธ์ศิลปศาสตรมหาบัณฑิต มหาวิทยาลัยเกษตรศาสตร์, 2521.
- เณมมาลัย ราชภัณฑารักษ์. พัฒนาการเกษตรกับการเปลี่ยนแปลงทางสังคมไทย พ.ศ. 2435-2475. วิทยานิพนธ์สังคมวิทยามหาบัณฑิต มหาวิทยาลัยจุฬาลงกรณ์, 2520.
- คารณี ถวิลพิพัฒนกุล. กระบวนการเป็นเมืองกับการเปลี่ยนแปลงทางสังคมในประเทศกำลังพัฒนา. กรุงเทพมหานคร : สำนักพิมพ์จุฬาลงกรณ์มหาวิทยาลัย, 2541.
- คาราพัสตร์ ตำราญวงศ์. การเปลี่ยนแปลงทางสังคมและวัฒนธรรมในชุมชนกะเหรี่ยง. วิทยานิพนธ์สังคมวิทยามหาบัณฑิต จุฬาลงกรณ์มหาวิทยาลัย, 2529.
- คารารัตน์ เมตตาริกานนท์และสมศักดิ์ ศรีสันติสุข. การเปลี่ยนแปลงทางเศรษฐกิจ การเมืองสังคม และวัฒนธรรมในหมู่บ้านอีสาน : ศึกษากรณีหมู่บ้านนาป่าหนาด. ขอนแก่น, 2529.
- คุชฎี กาพอ่อนศรีและสมศักดิ์ ศรีสันติสุข. การเปลี่ยนแปลงทางเศรษฐกิจ การเมือง สังคม และวัฒนธรรมในหมู่บ้านอีสาน : ศึกษากรณีหมู่บ้านชาวเข. ขอนแก่น, 2539.

- ธีรพล อรุณะกสิกร และคณะ. แผนพัฒนาเศรษฐกิจและสังคมแห่งชาติ ฉบับที่ 8 (พ.ศ.2540-2544). กรุงเทพมหานคร : สำนักพิมพ์ วิทยุชน, 2540.
- ธำรง สุวรรณเจริญ. หนังสือปกเหลือง. นครราชสีมา, 2539.
- ประสิทธิ์ สวาสดิ์ญาติ. รัฐศาสตร์ 50 ปี. ประณต นันทิยะกุล : บริษัทสุรพิมพ์ , 2541.
- ผองจิตต์ อธิคมนันท์. การเปลี่ยนแปลงทางสังคมและวัฒนธรรม. กรุงเทพมหานคร : โรงพิมพ์มหาวิทยาลัยรามคำแหง, 2521.
- ผ่องพันธ์ มณีรัตน์. การเปลี่ยนแปลงทางสังคมและวัฒนธรรม. กรุงเทพมหานคร : โรงพิมพ์มหาวิทยาลัยธรรมศาสตร์, 2521.
- พระมหาอัมพระ จำปาလာ. ผลกระทบจากโครงการพัฒนาต่อชุมชนชาวนาไทยอีสาน : ศึกษากรณีหมู่บ้านอีสานแดง สกลนคร. วิทยานิพนธ์ปริญญาโทมหาบัณฑิต คณะสังคมวิทยาและมานุษยวิทยา มหาวิทยาลัยธรรมศาสตร์, 2536.
- พิสมัย พึ่งวิกรัย. การเปลี่ยนแปลงสภาพเศรษฐกิจและสังคมของชุมชนในภาคกลางอันเนื่องมาจากการพัฒนาอุตสาหกรรม. วิทยานิพนธ์สังคมวิทยามหาบัณฑิต จุฬาลงกรณ์มหาวิทยาลัย, 2538.
- มีธนา หิมากร . ปัญหาว่างงานและการมีงานทำ การเปลี่ยนแปลงของสภาพเศรษฐกิจและสังคมในภาคตะวันออกเฉียงเหนือ. กรุงเทพมหานคร : มหาวิทยาลัยธรรมศาสตร์, 2534.
- ยศ สันติสมบัติ. มนุษย์กับสังคม. กรุงเทพมหานคร. สำนักพิมพ์มหาวิทยาลัยธรรมศาสตร์, 2540.
- รัชนิกร เศรษฐรัฐ. สังคมวิทยาชนบท. กรุงเทพมหานคร : ไทยวัฒนาพานิช, 2528.
- วิฑูรท์ จำรัสพันธ์. การเปลี่ยนแปลงทางเศรษฐกิจ สังคม วัฒนธรรมของภาคอีสาน (ในช่วง 1950 – 1990). กรุงเทพมหานคร : มูลนิธิสถาบันวิจัยเพื่อการพัฒนาประเทศไทย, 2536.
- สนิท สมัครการ. การเปลี่ยนแปลงทางวัฒนธรรมกับการพัฒนาของสังคม. กรุงเทพมหานคร : สำนักพิมพ์ โอเคียนสโตร์, 2525.
- สมเพียร เกษมทรัพย์. มนุษย์กับสังคม. กรุงเทพมหานคร : สำนักพิมพ์มหาวิทยาลัยเกษตรศาสตร์, 2541.
- สมภพ ทองคงหาญ. ชุมชนชนบทบนเส้นทางการพัฒนา : กรณีศึกษามุ่บ้านในภาคตะวันออกเฉียงเหนือ. วิทยานิพนธ์ปริญญาโทมหาบัณฑิต คณะสังคมวิทยาและมานุษยวิทยา มหาวิทยาลัยธรรมศาสตร์, 2537.
- สมศักดิ์ ศรีสันติสุข. สังคมวิทยาชนบท : วิธีการวิเคราะห์ ทฤษฎี และการเปลี่ยนแปลงในสังคมชนบทไทย. ขอนแก่น : ภาควิชาสังคมศาสตร์ คณะมนุษยศาสตร์และสังคมศาสตร์ มหาวิทยาลัยขอนแก่น, 2526.

สมศักดิ์ ศรีสันติสุข. การเปลี่ยนแปลงทางสังคม และวัฒนธรรม แนวทางศึกษาวิเคราะห์ และวางแผน. ขอนแก่น : ภาควิชาสังคมศาสตร์ คณะมนุษยศาสตร์และสังคมศาสตร์ มหาวิทยาลัยขอนแก่น, 2528.

สมศักดิ์ ศรีสันติสุข. สังคมวิทยาชนบท วิธีการวิเคราะห์ ทฤษฎีและการเปลี่ยนแปลงในสังคมชนบทไทย. ขอนแก่น: ภาควิชาสังคมศาสตร์ คณะมนุษยศาสตร์และสังคมศาสตร์ มหาวิทยาลัยขอนแก่น, 2528.

สมศักดิ์ ศรีสันติสุข. สังคมวิทยาชุมชน หลักการศึกษาวิเคราะห์และปฏิบัติงานชุมชน. ขอนแก่น : ภาควิชาสังคมศาสตร์ คณะมนุษยศาสตร์และสังคมศาสตร์ มหาวิทยาลัยขอนแก่น, 2537.

สมศักดิ์ ศรีสันติสุขและสุวรรณ บัวทวน. การเปลี่ยนแปลงทางสังคมและวัฒนธรรมของชุมชนสองแห่งในจังหวัดขอนแก่น หมู่บ้านอัมพวันและหมู่บ้านคำแก่นคูณ : คณะมนุษยศาสตร์และสังคมศาสตร์ มหาวิทยาลัยขอนแก่น, 2527.

สุจิตรา ประยูรพิทักษ์. การเปลี่ยนแปลงและการปรับตัวทางสังคมของชาวเข้านบ้านผาคืออำเภอแม่จัน จังหวัดเชียงราย. วิทยานิพนธ์สังคมวิทยา มหาวิทยาลัยขอนแก่น, 2520.

สุพิศวง ธรรมพันทา. มนุษย์กับสังคม. พิมพ์ครั้งที่ 1. กรุงเทพมหานคร : ดี ดี สโตร์ , 2540.

สุวิทย์ ธีรสาสวัตติ และสมศักดิ์ ศรีสันติสุข. การเปลี่ยนแปลงทางเศรษฐกิจ การเมือง สังคม และวัฒนธรรมในหมู่บ้านอีสาน : กรณีบ้านโนนตะแบก. ขอนแก่น : คณะมนุษยศาสตร์และสังคมศาสตร์ มหาวิทยาลัยขอนแก่น, 2529.

สุวิทย์ ไทพวยวัฒน์. วิวัฒนาการเศรษฐกิจชนบทในภาคกลางของประเทศไทยระหว่าง พ.ศ. 2394-2475. กรุงเทพมหานคร : สำนักพิมพ์สร้างสรรค์, 2524.

เสาวคนธ์ สุดสวาท. สังคมวิทยาชนบท. กรุงเทพมหานคร : มหาวิทยาลัยธรรมศาสตร์, 2530.

ภาษาอังกฤษ

Berger, Peter. Facing Up to Modernity : Excursion in Society, Politics, and Religion. New York : Basic Books, 1977.

Durkheim, Emile. The Division of Labor in Society. New York : Free Press, 1964.

Etzioni Halevy, Social Change: The Advent and Maturation of Modern Society. London : Routledge Kegan Paul Ltd, 1987.

Klausner , William J. The World and Nang Khon: Continuity and Change. วารสารสังคมศาสตร์ .9,3 (July, 1972) : 121-132

Nisbet, Robert. Social Change and History Aspects of the Western Theory of Development. London: Oxford University Press, 1969.

Sir Edward Bumett Tylor. Primitive Culture : Researches into the Development of Mythology, Philosophy, Religion, Language, Art and Customs. London : murray, 1871.

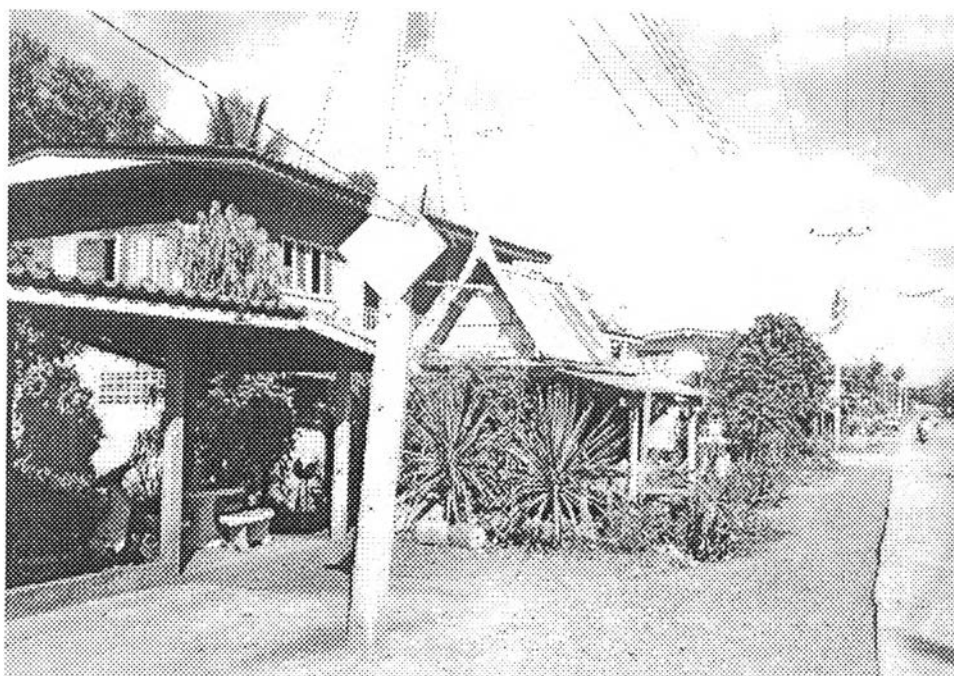
Tonies, Ferdinand. Community and Society. C.P. Loomis[Trans.]. New York: American Book. 1963.

ภาคผนวก

รูปที่ 5 ที่ทำการไปรษณีย์



รูปที่ 6 ลักษณะบ้านเรือน



รูปที่ 7 วัดบ้านกลาง



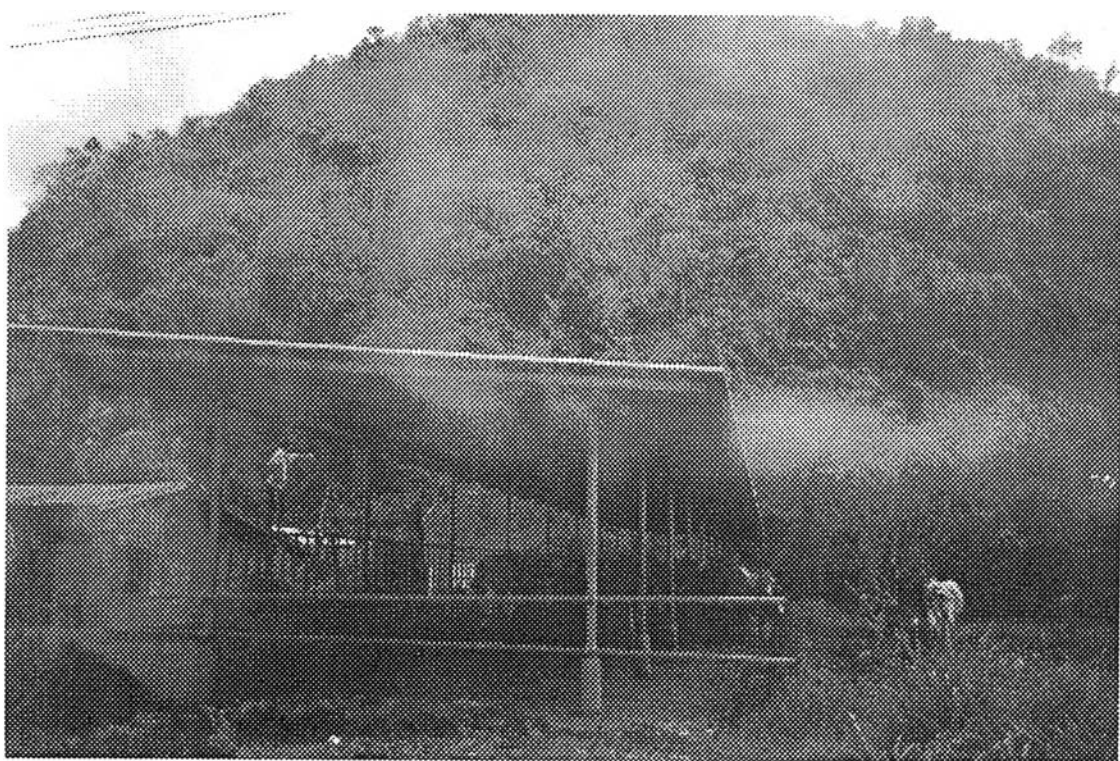
รูปที่ 8 สวนน้อยหน้า



รูปที่ 9 ร้านค้าในชุมชน



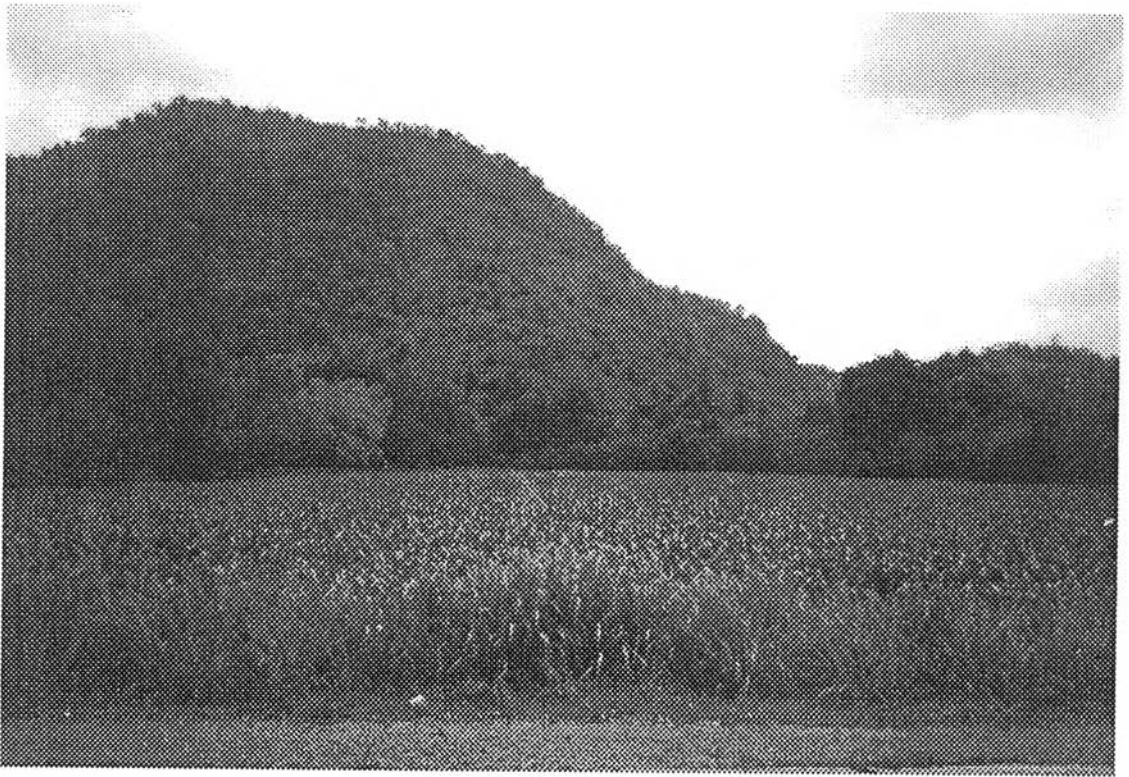
รูปที่ 10 ฟาร์มวัว



รูปที่ 11 สวนมะม่วง



รูปที่ 12 ไร่ข้าวโพด



รูปที่ 13 โรงเรียนบ้านกลาง



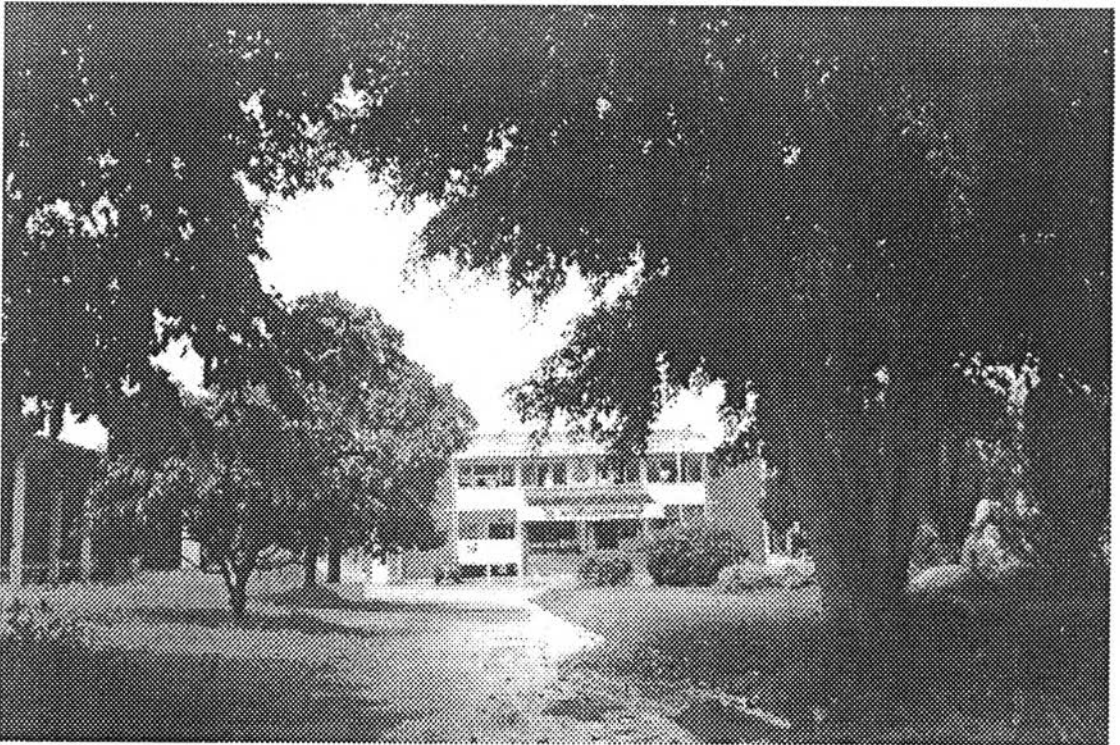
รูปที่ 14 ศาลเจ้าพ่อในชุมชน



รูปที่ 15 องค์การบริหารส่วนตำบล



รูปที่ 16 สถานีตำรวจในตำบล



รูปที่ 17 ภู่วัด



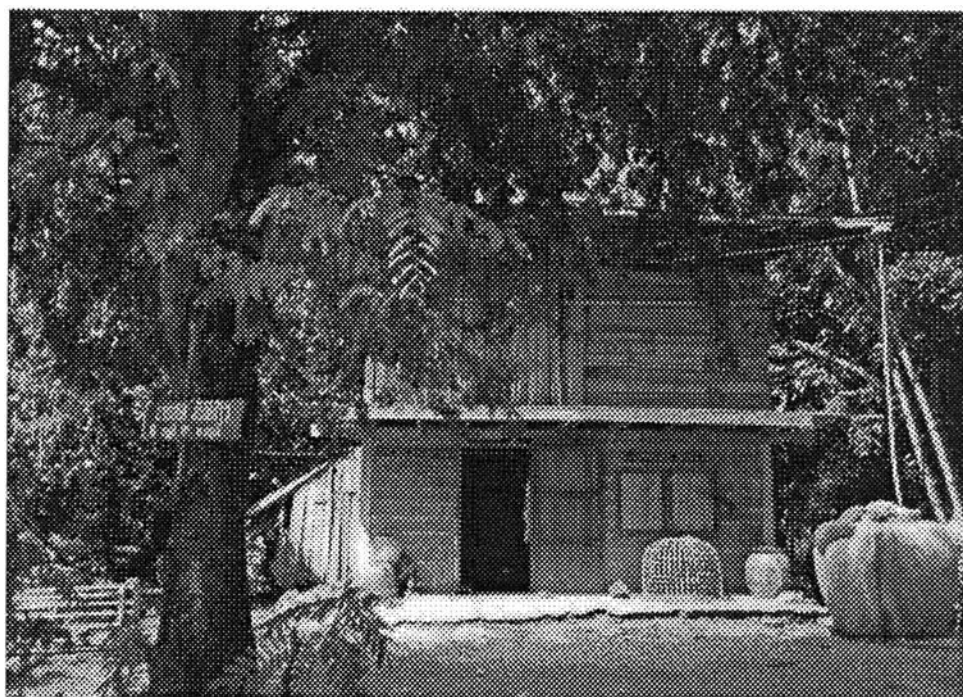
รูปที่ 18 สถานีอนามัยบ้านกลาง



รูปที่ 19 ร้านค้าในชุมชน



รูปที่ 20 ลักษณะบ้านเรือน



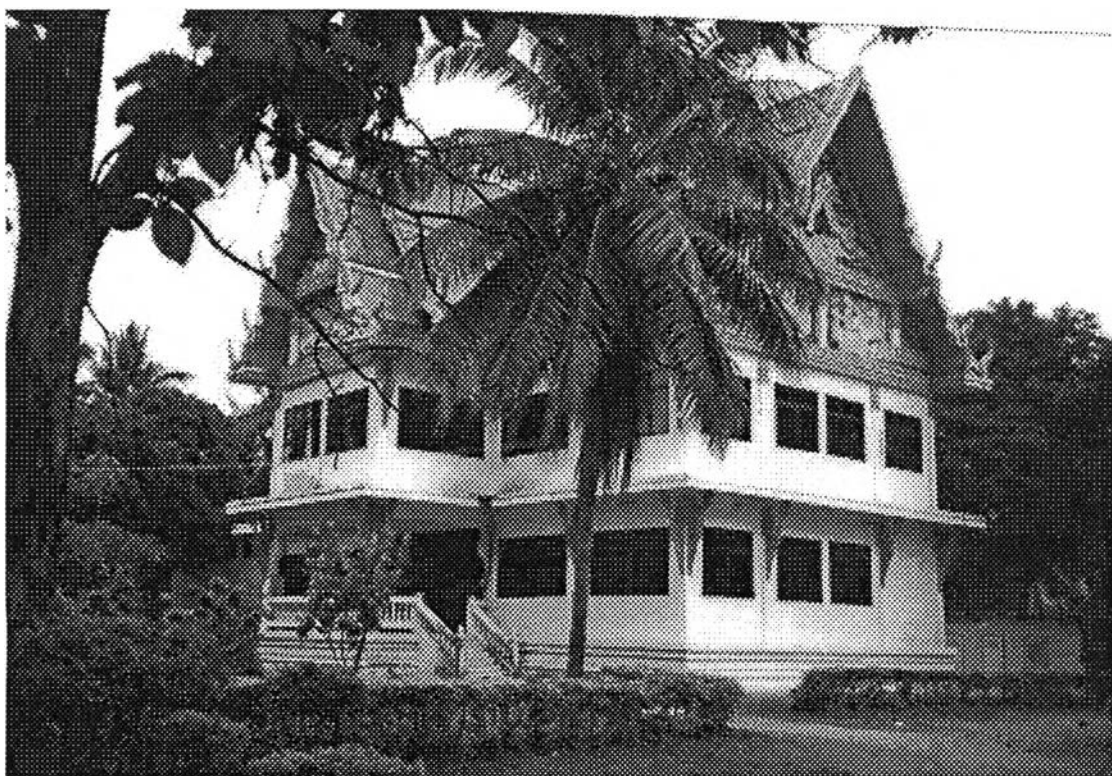
รูปที่ 21 ลักษณะบ้านเรือนของบ้านกลาง



รูปที่ 22 วัดบ้านเหนือ



รูปที่ 23 วัดบ้านกลาง



รูปที่ 24 สวนขมุน



ประวัติผู้เขียน

นางสาวจีรนัย สีนทอง เกิดเมื่อวันที่ 10 มิถุนายน 2517 ที่จังหวัดกรุงเทพฯ สำเร็จการศึกษา
ระดับปริญญาตรี คณะสังคมศาสตร์ สาขาวิชา สังคมวิทยาและมานุษยวิทยา จากมหาวิทยาลัยพายัพ
จังหวัดเชียงใหม่ เมื่อปี พ.ศ. 2540 จากนั้นเข้ารับการศึกษาระดับปริญญาโท ภาควิชาสังคมวิทยา
และมานุษยวิทยา บัณฑิตวิทยาลัย จุฬาลงกรณ์มหาวิทยาลัย ปีการศึกษา 2541

