

บทที่ 4

ปัจจัยที่เป็นตัวกำหนดในการจัดวางผังรายการช่อง SuperSport 31 ทางสถานีโทรทัศน์ยูบีซี

การศึกษาวิจัยเรื่อง “ปัจจัยที่เป็นตัวกำหนดในการจัดวางผังรายการช่อง SuperSport 31 ทางสถานีโทรทัศน์ยูบีซี” จากการที่ผู้วิจัย เป็นผู้ที่มีส่วนเกี่ยวข้องในขั้นตอนต่างๆในการจัดวางผังรายการกีฬาช่อง SuperSport 31 จึงทำให้ทราบได้ว่าปัจจัยต่างๆที่มีผลต่อการจัดวางผังรายการนั้นมีอะไรบ้างในแต่ละขั้นตอน โดยที่ในฝ่ายจัดผังรายการกีฬา ช่อง SuperSport 31 นี้รับผิดชอบการจัดผังรายการโดยฝ่ายรายการกีฬา ซึ่งมีขั้นตอน ดังต่อไปนี้

ทางฝ่ายรายการกีฬา จะทำการหารือร่วมกับทางฝ่ายการตลาด เพื่อวางกลยุทธ์ในการซื้อรายการเพื่อนำมาออกอากาศทางช่อง SuperSport 31 ซึ่งในการเลือกซื้อรายการจากต่างประเทศเพื่อนำมาออกอากาศที่ยูบีซีนั่น จะเป็นหน้าที่รับผิดชอบของฝ่ายจัดซื้อรายการ (Program Acquisition) โดยคุณจุลทัย ศาลิคุปต์ ผู้จัดการอาวุโส และคุณปริญญาณี มีนิจสิน หัวหน้าฝ่ายจัดซื้อรายการกีฬา เป็นผู้ทำหน้าที่ในการติดต่อซื้อรายการกีฬา และทำสัญญาลิขสิทธิ์จากทางต่างประเทศ โดยมีเกณฑ์ในการพิจารณาดังนี้

- สอบถามข้อมูลที่เกี่ยวข้องกับความนิยมของรายการแต่ละประเภทของผู้ชมในประเทศนั้น ซึ่งโดยส่วนใหญ่ มักจะสั่งซื้อจากประเทศอเมริกาและในยุโรป รวมถึงออสเตรเลีย
- พิจารณารูปแบบและเนื้อหารายการดังกล่าวก่อน (Demo & Preview) เพื่อตัดสินใจว่ามีความสอดคล้องทางวัฒนธรรม หรือเหมาะสมกับบริบททางสังคมไทยหรือไม่ เนื้อหาที่มีความรุนแรงเกินไปหรือขัดต่อค่านิยมของคนในสังคมไทยหรือไม่
- รายงานการวิจัยเกี่ยวกับเรื่องความนิยมของสมาชิกยูบีซี ที่มีต่อรายการแต่ละรายการในแต่ละช่องซึ่งเป็นข้อมูลจากฝ่ายการตลาด เพื่อจะทราบถึงรูปแบบหรือลักษณะเนื้อหาของรายการที่ผู้ชม ให้ความนิยมหรือสนใจมากที่สุด หากว่าเป็นรายการที่มีลักษณะเป็นชุด (Series) จะได้มีการสั่งซื้อเพิ่มเติม เพื่อตอบสนองความต้องการของสมาชิก

เมื่อทราบเกณฑ์ในการพิจารณาซื้อรายการแล้ว โดยเจ้าหน้าที่ของฝ่ายจัดซื้อรายการมีวิธีการโดยเดินทางไปยังสตูดิโอของประเทศที่มีการส่งซื้อรายการ หรือมีสัญญาร่วมกันอยู่ (Co-Contract) มีรูปแบบการติดต่อแบ่งเป็น 2 รูปแบบหลัก คือ

1) ติดต่อกับทางบริษัทจัดหารายการกีฬา (Program supplier) ซึ่งได้แก่ Sportsbrand, IEC Sports, Octagon CSI, Total Sports Asia เป็นต้น ยกตัวอย่าง รายการกีฬาที่ทางฝ่ายโปรแกรมกีฬาจัดซื้อ

บริษัท Sportsbrand

- International Freerider
- Outrageous Courageous

บริษัท IEC Sports

- Badminton Package
- Table Tennis Package

บริษัท Octagon CSI

- World Class Championship Boxing (Tape)

บริษัท Total Sports Asia

- Wrestling WWE (Raw, Smack down)

2) ติดต่อกับบริษัทผู้ผลิตรายการหรือเป็นเจ้าของลิขสิทธิ์โดยตรง ได้แก่ HBO Boxing, Golf Channel, Fight Channel เป็นต้น

บริษัท HBO World Boxing

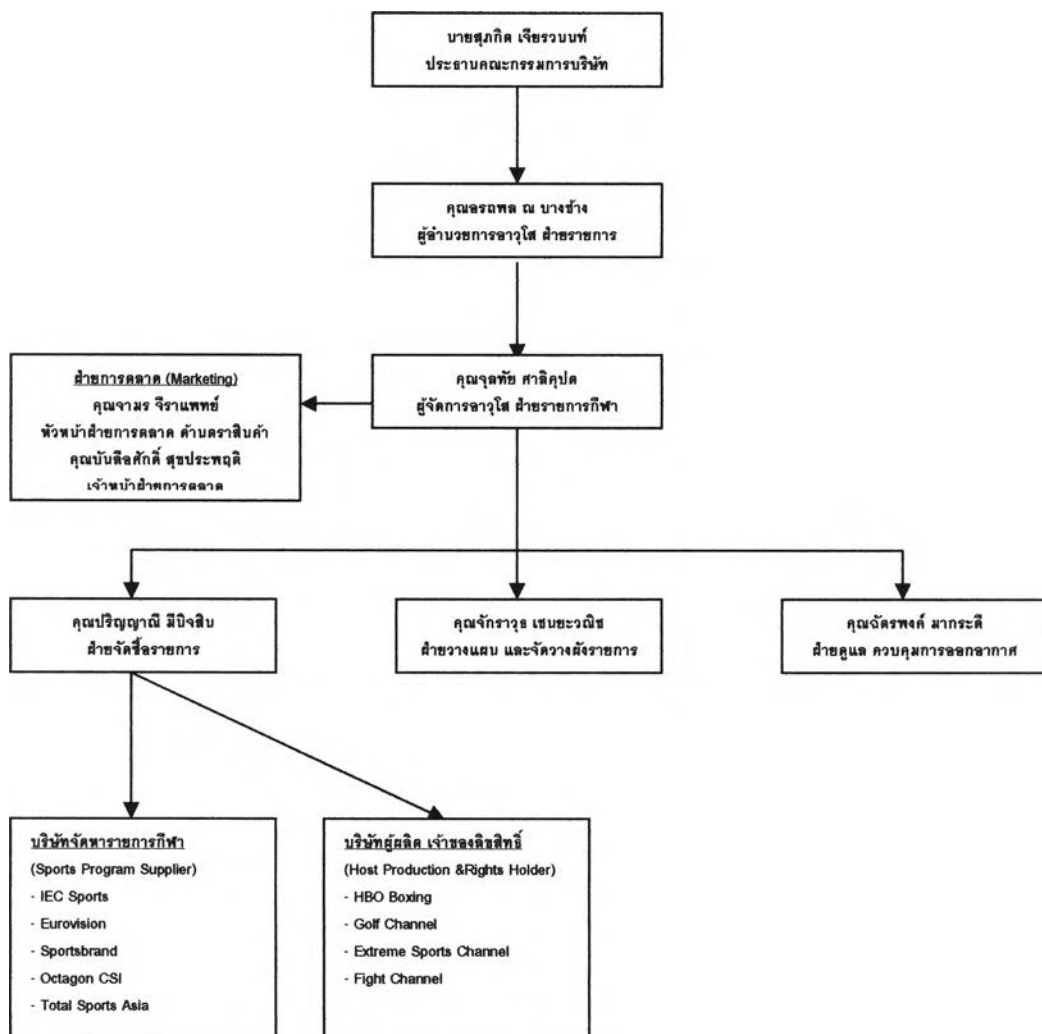
- World Championship Boxing (LIVE)

บริษัท Golf Channel

- Golf: European Tour (LIVE)

ซึ่งโดยส่วนใหญ่แล้วทางฝ่ายจัดซื้อรายการใช้รูปแบบการติดต่อกับทางบริษัทจัดหารายการกีฬามากกว่าเนื่องจากจะได้ราคาที่ถูกกว่า เพราะจะมีการแข่งขันกันในแต่ละบริษัท

หลังจากที่ตัดสินใจจะซื้อรายการกีฬาใดๆแล้ว คุณปริญาณี มีนิจสิน หัวหน้าฝ่ายจัดซื้อก็จะทำการส่งข้อมูลลิขสิทธิ์สัญญาไปให้คุณจุลทัย ศาคิคุปต์ ผู้จัดการอาวุโสฝ่ายรายการกีฬา เพื่อทำการเห็นชอบ แล้วจึงส่งต่อไปทางฝ่ายบริหารของยูบีซีเซ็นสัญญากลับไปให้ทางบริษัทเจ้าของลิขสิทธิ์ เพื่อทำการจัดส่งรายการมาให้ทางยูบีซี



ภาพที่ 4.1 แผนผังของระบบการจัดซื้อรายการกีฬาของ SuperSport 31

จากแผนผังดังกล่าว แสดงให้เห็นถึงระบบของการจัดซื้อรายการ โดยเริ่มจากนโยบายจากผู้บริหารสูงสุด มาสู่ผู้อำนวยการอาวุโส และมาถึงผู้จัดการอาวุโส ที่นำนโยบายดังกล่าวมาหารือร่วมกับเจ้าหน้าที่ทางฝ่ายรายการกีฬา ซึ่งได้แก่ ฝ่ายจัดซื้อ (Acquisition) ฝ่าย

วางแผนและจัดวางผังรายการ (Planning & Schedule) และฝ่ายดูแลควบคุมการออกอากาศ (Operations) รวมทั้งเจ้าหน้าที่จากฝ่ายการตลาด (Marketing) เพื่อหาข้อสรุป และทิศทางในการจัดซื้อรายการกีฬา และเจ้าหน้าที่ฝ่ายจัดซื้อจะทำการติดต่อซื้อรายการจากทางบริษัทจัดหารายการกีฬา หรืออีกทางหนึ่งคือจากบริษัทผู้ผลิต หรือเจ้าของลิขสิทธิ์

หลังจากตกลงซื้อขายรายการที่ต้องการแล้ว จะมาสู่ขั้นตอนในการจัดส่งรายการ รวมถึงการจัดเก็บรายการ โดยวิธีในการการจัดส่งรายการกีฬาที่ยุติ สามารถแบ่งเป็น 2 วิธี คือ

1) ส่งรายการมาเป็นม้วนเทปในระบบ BETACAM SP

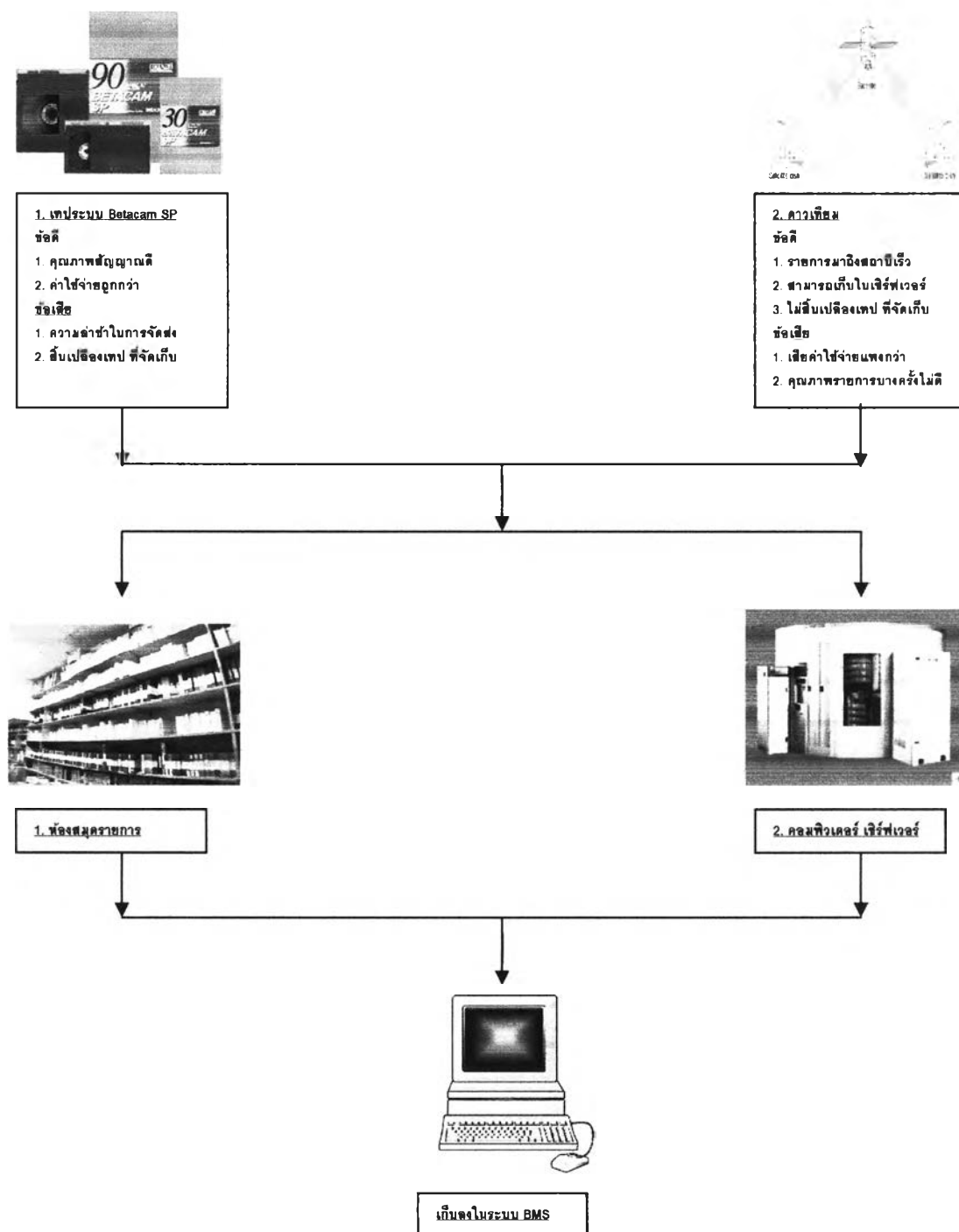
การส่งมาเป็นเทปรายการ มีข้อดีคือ ค่าใช้จ่ายถูกกว่า ยกตัวอย่าง รายการ 60 นาที เสียค่าใช้จ่ายประมาณ \$500 (ประมาณ 20,000 บาท) และคุณภาพสัญญาณเทปรายการดี เพราะมีการตรวจสอบก่อนทำการส่งทุกครั้ง และข้อเสียคือ ความล่าช้าในการจัดส่งเทปรายการ รวมถึงเป็นการสิ้นเปลืองเทปรายการ รวมทั้งสิ้นเปลืองพื้นที่ในการจัดเก็บในห้องสมุดเทปรายการ (Library room) เพราะมีพื้นที่จำกัด

2) ส่งรายการมาทางสัญญาณดาวเทียม (Satellite signal)

การส่งรายการมาทางสัญญาณดาวเทียม มีข้อดีคือ รายการมาถึงสถานีรวดเร็ว และเมื่อรับสัญญาณมาแล้วสามารถจัดเก็บลงในคอมพิวเตอร์ เซิร์ฟเวอร์ (Computer Server) ที่มีความสามารถจัดเก็บรายการได้มากถึง 5000 ชั่วโมง และไม่สิ้นเปลืองเทปรายการและพื้นที่ในการจัดเก็บ สำหรับข้อเสียก็คือ ค่าใช้จ่ายค่อนข้างแพง ยกตัวอย่าง รายการ 60 นาที เสียค่าใช้จ่ายประมาณ \$1500 (ประมาณ 60,000 บาท) และคุณภาพของรายการในบางครั้งไม่ดี เพราะคุณภาพของสัญญาณดาวเทียมไม่ดี เนื่องจากปัญหาหลักทางด้านสภาวะอากาศ ทำให้ในบางครั้งสัญญาณดาวเทียมขาดหาย

เมื่อรายการกีฬามาถึงยูบีซี รายการจะถูกจัดเก็บไว้ที่ห้องสมุดรายการ (Library room) เจ้าหน้าที่ห้องสมุดเทปรายการจะใส่ข้อมูลการรับเทปรายการลงในโปรแกรมระบบ BMS (Broadcast Management System) ซึ่งเป็นโปรแกรมจัดการรายการของทางยูบีซี หลังจากกรอกข้อมูลเสร็จเรียบร้อยแล้ว รายการก็จะนำไปเก็บไว้ที่ห้องสมุดเทปรายการ (Library room) เป็นอันจบขั้นตอนของฝ่ายจัดซื้อและจัดส่งรายการ

BMS (Broadcast Management System) คือ ระบบจัดการออกอากาศศูนย์กลาง ข้อมูลของยูบีซี ทำหน้าที่หลักๆ คือ ทำให้การทำงานมีความสะดวก โดยจะแจ้งให้ทราบถึงเทป รายการที่เข้ามายังห้องสมุดรายการและรายการที่อยู่ในห้องสมุด, ข้อมูลผังรายการ, ข้อมูล รายละเอียดรายการ เพื่อให้ฝ่ายที่ทำงานเกี่ยวข้อง อาทิ ฝ่ายรายการ, ฝ่ายการตลาด, ฝ่ายบริการ ลูกค้า, ฝ่ายโปรโมชั่น เป็นต้น สามารถดึงข้อมูลจาก BMS ไปใช้งานได้ในวันถัดมาต่อไป



ภาพที่ 4.2 แผนผังระบบการจัดเก็บรายการกีฬาช่อง SuperSport 31

จากแผนผังนี้ แสดงให้เห็นถึงรูปแบบในการจัดส่งรายการกีฬา ของช่อง SuperSport 31 ที่มีทั้งการจัดส่งมาเป็นเทปรายการ หรือ การจัดส่งรายการมาทางดาวเทียม เมื่อได้รายการมาแล้วยูบีซีจะนำรายการมาเก็บไว้ในรูปแบบเทปรายการ หรือเก็บไว้เป็นไฟล์ (File) ในเครื่องคอมพิวเตอร์เซิร์ฟเวอร์ โดยทุกๆรายการจะต้องมีการเก็บข้อมูลลงในระบบ BMS (Broadcast Management System)

จากนั้นผู้วิจัยในฐานะผู้จัดวางผังรายการจะต้องทำการจัดวางผังรายการในแต่ละวัน รวมถึงแต่ละสัปดาห์ และครอบคลุมถึงทั้งเดือน เพื่อให้เกิดความสอดคล้องและลงตัวของรายการต่างๆ โดยมีปัจจัยที่เป็นตัวนำมากำหนด ดังนี้

1. คุณลักษณะและเนื้อหาของรายการ

สามารถแบ่งออกเป็น 15 ชนิดกีฬา ดังต่อไปนี้

1.1 รายการมวยปล้ำ

1.1.1 รายการมวยปล้ำ WWE (World Wrestling Entertainment)



ภาพที่ 4.3 โลโก้รายการมวยปล้ำ WWE

ซึ่งแต่เดิมมีชื่อเป็น WWF (World Wrestling Federation) แต่ว่าเปลี่ยนมาเป็น WWE เพราะชื่อ WWF ไปซ้ำกับตัวย่อขององค์การกองทุนสัตว์ป่าโลก แต่ก่อนจะมีบริษัทอื่นๆด้วย เช่น WCW (World Championship Wrestling) แต่ตอนนี้ปิดตัวไปแล้ว เพราะถูกทาง WWE ซื้อกิจการไป ถือเป็นกำจัดคู่แข่งไป นอกจากนั้นยังมีบริษัทอื่นๆอย่าง ECW และ AWA ที่ถูกซื้อกิจการไปด้วยเช่นกัน

มวยปล้ำเพื่อความบันเทิงที่คนนิยมกันทั่วโลกอย่างของ WWE นั้นถือว่าเป็นธุรกิจความบันเทิงในรูปแบบกีฬา (Sports Entertainment Business) ไม่ใช่กีฬาทั่วไปอย่างที่เข้าใจกัน ทาง WWE เองก็แถลงถึงนโยบายของตัวเองว่าเป็นรูปแบบของความบันเทิงชนิดหนึ่ง โดยการแข่งขันใน

ทุกๆครั้งเป็นการแสดงที่ถูกเขียนบทขึ้น นักแสดงทุกคนต้องแสดงไปตามบทที่ได้รับ แม้กระทั่งกรรมการบทเวทีมีหน้าที่ในการรับคำสั่งและบอกบทกับคู่แข่งชั้นบนเวที ฉะนั้นผลการแข่งขันจึงถูกกำหนดไว้แล้ว แต่ถึงแม้ว่าผู้ชมจะรู้อยู่แล้วว่าเป็นการแสดง แต่จุดเด่นของรายการอยู่ที่ความสนุกสนาน ความตื่นเต้น ความสามารถของนักแสดง ในบางครั้งนักแสดงมีวิถีในการเรียกร้องความสนใจจากผู้ชมทั้งในสนาม และในโทรทัศน์ ทำให้ผู้ชมเกิดความชื่นชอบ และติดตามผลงานของนักแสดงเหล่านี้ และในปัจจุบันกระแสความนิยมไม่ได้จำกัดอยู่แต่เฉพาะทวีปอเมริกาเหนือ แต่กระจายไปกว่า 52 ประเทศทั่วโลก

WWE ไม่เพียงแต่จะจัดการแข่งขันมวยปล้ำอย่างเดียวนั้น แต่ธุรกิจของ WWE ยังครอบคลุมไปถึงนิตยสาร ชองเคเบิลทีวี และวิดีโอเกม บริษัท WWE ถูกก่อตั้งขึ้นโดย วินซ์ แม็คแมฮัน ซีเนียร์ (Vincent McMahon Senior) ต่อมาลูกชาย คือ วินซ์ แม็คแมฮัน (Vincent McMahon) ก้าวขึ้นเป็นประธานแทนที่บิดาของเขา นับตั้งแต่ วินซ์ แม็คแมฮัน มาคุม WWF อย่างเต็มตัว สร้างความเปลี่ยนแปลงมากมายใน WWF เช่น การจัดศึกใหญ่ขึ้นและเก็บค่าดูด้วยระบบเพย์-เปอร์-วิว (Pay-Per-View) , การจัดรายการทีวีประจำสัปดาห์, การสร้างบุคลิกต่างๆแก่นักมวยปล้ำ คาแรกเตอร์ของ ฮอกก์ โฮแกน (Hulk Hogan), อันเดอร์เทคเกอร์ (Undertaker), "สโตนคอล์ด" สตีฟ ออสติน ("Stone Cold" Steve Austin) หรือ เดอะ ร็อค (The Rock) ล้วนมาจากความคิดของเขา สิ่งเหล่านี้ทำให้ WWE ก้าวขึ้นอันดับที่ 1 ในวงการมวยปล้ำ แม้ว่าในช่วงปี 96-98 WWF จะพ่ายแพ้ต่อ WCW ก็ตาม แต่ผลสุดท้ายก็เป็นวินซ์ แม็คแมฮัน ก็เข้ามาซื้อ WCW ในยุคตกต่ำปี 2001 เป็นอันสิ้นสุดของการแข่งขันอันยาวนานของ WWF กับ WCW



ภาพที่ 4.4 นักมวยปล้ำทั้งชายและหญิงจากรายการมวยปล้ำ WWE

สำหรับรายการมวยปล้ำ WWE ทางสถานีโทรทัศน์ยูบีซี สามารถแบ่งแยกออกได้เป็น 3 รายการ ซึ่งเป็นรายการมวยปล้ำที่ดีที่สุด คือ

1. WWE Raw Zone
2. WWE Smack Down
3. WWE Special

1.1.1.1) WWE Raw Zone



ภาพที่ 4.5 โลโก้รายการมวยปล้ำ WWE Raw Zone

เป็นรายการมวยปล้ำรายการแรกที่ยูบีซีซื้อลิขสิทธิ์มาจากบริษัท Total Sports Asia มีความยาวตอนละ 1 ชั่วโมง 30 นาที ซึ่งเป็นผู้ครองลิขสิทธิ์ของมวยปล้ำ WWE ในแถบเอเชียทั้งหมด ในระยะแรกฝ่ายการตลาดของยูบีซีต้องการนำเสนอรายการนี้เพื่อเป็นการทดลองตลาด เพราะเห็นว่ารายการมวยปล้ำจากค่าย WWE ได้รับความนิยมอย่างสูงในประเทศสหรัฐอเมริกา ซึ่งทุกครั้งที่มีการแข่งขัน จะมีผู้ชมเข้าชมการแข่งขันอย่างแน่นขนัด รวมทั้งรายการดังกล่าวมีให้คนไทยรับชมมานานแล้ว ตั้งแต่ยุคสมัยช่อง 4 บางขุนพรหม, ช่อง 5 โดยบริษัททรูฟิล์มทีวี, ช่อง 3 รวมทั้งบริษัทวิดีโอ สแควร์ ได้ซื้อลิขสิทธิ์มานำเสนอในรูปแบบวิดีโอ แต่ปัญหาคือ ออกอากาศล่าช้ามาก เพราะจะล่าช้าหลังจากแข่งขันจริงกว่า 2 เดือนหรือมากกว่านั้น ซึ่งถ้ายูบีซีนำมาออกอากาศทางโทรทัศน์จะล่าช้าเพียงแค่ 2 สัปดาห์ รวมทั้งทั้งฝ่ายการตลาดของยูบีซียังมองอีกว่าในบ้านเรานั้นมวยปล้ำอาจจะยังไม่ได้รับความนิยมเท่าเทียมฟุตบอลหรือเทนนิส แต่ด้วยการต่อสู้อันดุเดือด ตื่นเต้นเร้าใจ อีกทั้งฝีมือการพากย์ที่เปี่ยมไปด้วยความสนุกสนาน ของ "น้ำติง ฮาร์ดคอร์" (อาจารย์สุวัฒน์ กลิ่นเกษร) นักพากย์มือ 1 ด้านวงการมวยปล้ำ มีความเชื่อแน่ว่าอีกไม่นาน การต่อสู้ที่ชื่อว่า "มวยปล้ำ" คงจะได้รับความนิยมและโด่งดังไม่แพ้ละครหลังข่าวอย่างแน่นอน และกลุ่มเป้าหมายของรายการนี้ คือเด็กและเยาวชน

รายการมวยปล้ำ WWE Raw Zone ประกอบด้วยนักมวยปล้ำชั้นนำอย่าง เดอะร็อค , ทริปเปิ้ล เอช, สโตน โคล , ร็อบ แวนแดม , บูกอร์ ที่ , โกลด์ดาส , เจฟ ฮาร์ดี , เฮอริเคน , ริต้า และอีกหลายคน



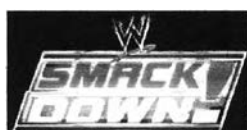
ภาพที่ 4.6 การต่อสู้ของมวยปล้ำชายในรายการมวยปล้ำ WWE Raw Zone

หลังจากได้ออกอากาศรายการ WWE Raw Zone ยูบีซีได้รับเสียงตอบรับอย่างมากจากผู้ชม ตั้งแต่เด็กจนกระทั่งผู้สูงอายุ ไม่ว่าจะเป็นทางโทรศัพท์ที่เข้ามาทางศูนย์บริการลูกค้า และหรือทางEmail เพื่อสอบถามวันเวลาในการออกอากาศ การฝากชื่นชมในส่วนนี้นักพากย์ รวมทั้งมีการรอกยามีส่วนร่วมในรายการดังกล่าว จนเป็นสาเหตุให้เกิดรายการขึ้นมาอีกรายการหนึ่ง เพื่อเป็นการตอบสนองผู้ชม คือ รายการน้ำตึงฮาร์ดคอร์ (Nating Hardcore)



ภาพที่ 4.7 การต่อสู้ของมวยปล้ำหญิงในรายการมวยปล้ำ WWE Raw Zone

1.1.1.2) WWE Smack Down



ภาพที่ 4.8 โลโก้รายการมวยปล้ำ WWE Smack Down

หลังจากยูบีซีได้รับการตอบรับจากผู้ชมเป็นอย่างมาก จากรายการ WWE Raw Zone ทางฝ่ายการตลาดและฝ่ายรายการกีฬา ตัดสินใจซื้อลิขสิทธิ์รายการ WWE Smack Down จากบริษัท Total Sports Asia มีความยาวตอนละ 1 ชั่วโมง 30 นาที (เท่ากับ WWE Raw Zone) เพื่อตอบสนองผู้ชมที่มีการเรียกร้องเป็นอย่างมาก กลุ่มเป้าหมายของรายการนี้ คือเด็กและเยาวชน

ประกอบกับฝ่ายการตลาดเชื่อว่า การเพิ่มรายการนี้ จะเป็นปัจจัยสำคัญในการเพิ่มจำนวนสมาชิกด้วย



ภาพที่ 4.9 การต่อสู้ของมวยปล้ำชายในรายการมวยปล้ำ WWE Smack Down

รายการมวยปล้ำ WWE Smack Down ประกอบด้วยยอดนักมวยปล้ำที่เป็นที่นิยมระดับโลกเทียบเท่ารายการ WWE Raw Zone โดยมีนักมวยปล้ำ อาทิ อันเดอร์ เทคเกอร์, เคิร์ท แองเจิ้ล และพลพรรค , บิ๊กโชว์, ไฮเก้น และ ตัวยักษ์อย่าง พอล เฮนแมน



ภาพที่ 4.10 การต่อสู้ของมวยปล้ำหญิงในรายการมวยปล้ำ WWE Smack Down

1.1.1.3) WWE Special



ภาพที่ 4.11 โลโก้การแข่งขันนัดพิเศษของรายการมวยปล้ำ WWE

รายการมวยปล้ำตอนพิเศษ จะมีขึ้น 1 ถึง 2 ครั้งต่อเดือน ทางฝ่ายรายการซื้อลิขสิทธิ์มาจากจากบริษัท Total Sports Asia มีความยาวตอนละ 2 ชั่วโมง 30 นาที เช่นกัน ในช่วงเวลาเดียวกับการซื้อลิขสิทธิ์รายการ Smack Down มีจุดมุ่งหมายเช่นเดียวกับรายการ WWE Smack Down คือเพื่อตอกย้ำความนิยม และมองว่าเป็นปัจจัยสำคัญในการเพิ่มจำนวนสมาชิก

รายการ WWE Special เป็นการรวบรวมนักมวยปล้ำจากทั้ง WWE Raw Zone และ WWE Smack Down มาแข่งขันกันเพื่อตำแหน่งแชมป์ในรุ่นต่าง ๆ มีทั้งหมด 15 ตอน ประกอบด้วย New Year's Revolution, Royal Rumble, No Way Out, WrestleMania, Backlash, Judgment Day, ECW One Night Stand, Vengeance, The Great American Bash, SummerSlam, Unforgiven, No Mercy, Taboo Tuesday, Survivor Series และ Armageddon โดยมีตอนที่ใหญ่ที่สุด คือ Wrestlemania โดยจะเป็นการชิงแชมป์ใหญ่ที่สุดประจำปี และถือเป็นตอนที่มีผู้ชมติดตามมากที่สุด คือ 180 ล้านคน จาก 52 ประเทศทั่วโลก



ภาพที่ 4.12 บรรยากาศภายในสนามแข่งขันนัดพิเศษของรายการมวยปล้ำ WWE Special



ภาพที่ 4.13 การต่อสู้อมวยปล้ำชายนัดพิเศษของรายการมวยปล้ำ WWE Special

1.1.2 รายการน้ำตึงฮาร์ดคอร์ (Nating Hardcore)



ภาพที่ 4.14 อาจารย์สุวัฒน์ กลิ่นเกษร นักพากย์รายการมวยปล้ำ WWE และผู้ดำเนินรายการ Nating Hardcore

รายการนี้เป็นรายการที่ผลิตขึ้นเองโดยทีมงานของฝ่ายรายการกีฬาและฝ่ายผลิตรายการ โดยนำภาพมาจากรายการ WWE Raw Zone, WWE Smack Down และ WWE Special มีผู้ดำเนินรายการ คือ "น้ำตึง ฮาร์ดคอร์" (อาจารย์สุวัฒน์ กลิ่นเกษร)

วัตถุประสงค์ที่ผลิตรายการนี้ขึ้นมาเนื่องจากโดยฝ่ายการตลาดมีจุดมุ่งหมายเพื่อสร้างความสัมพันธ์อันดี ระหว่างยูบีซี กับผู้ชมกลุ่มที่เป็นแฟนรายการมวยปล้ำ เพื่อจะได้มีโอกาสในการมีส่วนร่วมเป็นส่วนหนึ่งของรายการมวยปล้ำของยูบีซี ประกอบผู้ชมทางบ้านอยากพบกับตัวตนที่แท้จริงของ"น้ำตึง ฮาร์ดคอร์" (อาจารย์สุวัฒน์ กลิ่นเกษร)

น้ำตึงถือได้ว่าเป็นนักพากย์ที่มีลีลาการพากย์ที่สนุกสนาน และมีการสอดแทรกคำตลก แง่คิดในด้านที่ดี แก่เด็ก ๆ และเยาวชน เพราะในบางครั้งอาจมีเนื้อหาบางส่วนของรายการที่ไม่เหมาะสม น้ำตึงจะตลกและสอนให้รู้ถึงข้อดีและข้อเสีย จึงได้รับการยอมรับจากผู้ใหญ่ที่เป็นผู้ปกครอง ทำให้รายการได้รับความนิยมอย่างรวดเร็ว

โดยรายการจะประกอบด้วย 2 ช่วงรายการ คือ

- 1) ช่วง Show Stopper จะเป็นช่วงที่ผู้ชมทางบ้านมาร่วมกิจกรรมในรายการ โดยจะให้เด็ก ๆ ที่มาร่วมรายการได้แสดงท่าไม้ตายนักมวยปล้ำ การนำของสะสมที่เกี่ยวข้องกับรายการมวยปล้ำ และผู้ร่วมรายการจะมีโอกาสพูดคุยกับผู้ดำเนินรายการอย่างใกล้ชิด

- 2) ช่วงตอบจดหมาย โดยจะคัดเลือกจดหมายจากทางบ้านมาตอบคำถาม สัปดาห์ละ 3-5 ฉบับ อาทิ การถามข่าวคราวนักมวยปล้ำ, อยากชมภาพการแข่งขันของนักมวยปล้ำ เป็นต้น

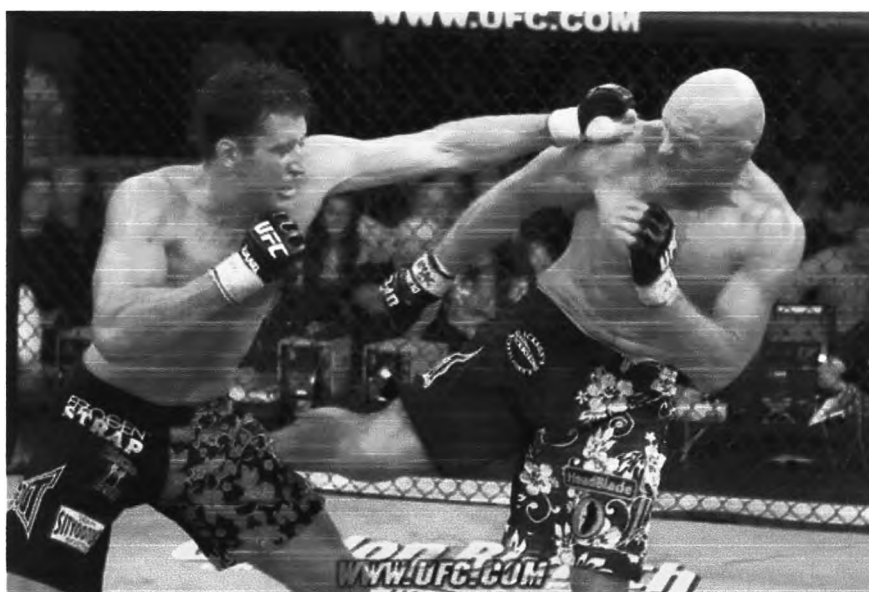
1.2 รายการศิลปะการต่อสู้แบบผสมผสาน (Mixed Martial Arts)

1.2.1 Ultimate Fighting Championship (UFC)



ภาพที่ 4.15 โลโก้รายการ Ultimate Fighting Championship

รายการศิลปะการต่อสู้แบบผสมผสานที่รวบรวมศิลปะการต่อสู้ด้วยมือเปล่า ทุกชนิด จากทั่วทุกมุมโลก โดยฝ่ายรายการได้ซื้อลิขสิทธิ์รายการนี้มาจาก บริษัท CSI Sports จากประเทศสหรัฐอเมริกา โดยเจรจาซื้อมาทั้งหมด 20 ตอน มีความยาวตอนละ 3 ชั่วโมง โดยรายการนี้ ถือเป็นหนึ่งรายการที่อยู่ในช่วงเวลาการต่อสู้ (Fight Zone) 20.00-23.00 น. ฝ่ายการตลาดต้องการต่อยุ่ความเป็นช่องแอคชั่น (Action) เพราะรายการนี้ได้รับความนิยมอย่างสูงในประเทศสหรัฐอเมริกา และถือเป็นรายการเวทีการต่อสู้ที่มีชื่อเสียงที่สุดในประเทศสหรัฐอเมริกา รวมทั้งมีความเชื่อว่ารายการประเภทนี้จะสร้างความแปลกใหม่ให้กับสมาชิกยูบีซี เพราะไม่เคยออกอากาศที่ใดมาก่อนในเมืองไทย



ภาพที่ 4.16 การต่อสู้ในรายการ Ultimate Fighting Championship 1

รายการนี้จัดแข่งขันที่คาสิโนชื่อดังในลาสเวกัส ประเทศสหรัฐอเมริกา เป็นหลัก และยังมี การจัดขึ้นในคาสิโนต่างๆในประเทศสหรัฐอเมริกา อเมริกาก็หลายที่ เพราะเชื่อว่าเป็นสถานที่ที่ใกล้กับ แหล่งพนัน ซึ่งสามารถดึงดูดผู้ชมจำนวนมากในการเข้าชมการแข่งขัน จะทำการแข่งขันในเวทีรูป 6 เหลี่ยม มีรั้วเหล็กล้อมรอบ สำหรับนักสู้ที่เข้าแข่งขันมาจากทั่วทุกมุมโลก ไม่ว่าจะเป็นนักสู้แบบ มวยไทย, จูว จิสุ, มวยสากล, คาราเต้, ยูโด, มวยปล้ำ เป็นต้น กติกาคือ นักสู้ต้องใช้ศิลปะการต่อสู้ เอาชนะคู่ต่อสู้ให้ได้ โดยศิลปะการป้องกันตัวของตนเอง เอาชนะ หรือทำอย่างไรก็ได้ให้คู่ต่อสู้ยอม แพ้เท่านั้น โดยมีข้อจำกัด ก็คือ ห้ามใช้นิ้วตีตา, ห้ามชกหรือเตะได้เข้มงวด เพราะอาจเกิดอันตราย ถึงชีวิตได้



ภาพที่ 4.17 การต่อสู้ในรายการ Ultimate Fighting Championship 2

1.2.2 Pride Fighting Championship (Pride FC)



ภาพที่ 4.18 โลโก้รายการ Pride Fighting Championship (Pride FC)

รายการนี้มีคำจำกัดความ คือ "PRIDE Championship fighters are without a doubt , the most feared and skilled fighters in the mixed martial arts world" ก็คือ "ไม่มีข้อสงสัยเลยว่านักสู้ของ Pride เป็นนักสู้ที่น่าเกรงขาม และมีทักษะศิลปะการต่อสู้แบบผสมผสานที่ดีที่สุดในโลก"



ภาพที่ 4.19 การต่อสู้ในรายการ Pride Fighting Championship (Pride FC) 1

รายการศิลปะการต่อสู้แบบผสมผสานที่รวบรวมศิลปะการต่อสู้ด้วยมือเปล่า ทุกชนิด จากทั่วทุกมุมโลก ซึ่งคล้ายกับรายการ Ultimate Fighting Championship โดยฝ่ายรายการได้ซื้อลิขสิทธิ์รายการนี้มาจาก บริษัท Dentsu จากประเทศญี่ปุ่น โดยเจรจาซื้อมาทั้งหมด 25 ตอน มูลค่า 250,000 ดอลลาร์สหรัฐ มีความยาวตอนละ 3 ชั่วโมง โดยรายการนี้ ถือเป็นหนึ่งรายการที่อยู่ในช่วงเวลาการต่อสู้ (Fight Zone) 20.00-23.00 น. รายการนี้เป็นรายการที่มีชื่อเสียงมากที่สุดในประเทศญี่ปุ่น แข่งขันบนเวทีสี่เหลี่ยมหรือเวทีมวย ข้อแตกต่างกับ Ultimate Fighting Championship ที่เห็นได้ชัด คือ กติกาบนเวที เพราะ Pride FC จะไม่ยอมให้ผู้แข่งขันนอนกอดสู้กันในขณะที่ล้ม เพราะไม่ยอมให้ผู้ชมเกิดความเบื่อหน่าย Pride FC จัดแข่งขันในสนามกีฬาชื่อดังในเมืองใหญ่ อาทิ โตเกียวโดม, สนามกีฬาโอซาก้า ซึ่งสามารถจุผู้ชมได้กว่า 100,000 คน ฝ่ายการตลาดต้องการตอกย้ำความเป็นช่องแอคชั่น (Action) เช่นเดียวกับรายการ Ultimate Fighting Championship รวมทั้งมีความเชื่อว่ารายการประเภทนี้จะสร้างความแปลกใหม่ให้กับสมาชิกยูบีซี



ภาพที่ 4.20 การต่อสู้ในรายการ Pride Fighting Championship (Pride FC) 2

1.2.3 King of the Cage (KOTC)



ภาพที่ 4.21 โลโก้รายการ King of the Cage (KOTC)

แปลตามความหมาย คือ "ราชาแห่งกรงเหล็ก" ซึ่งเป็นรายการศิลปะการต่อสู้แบบผสมผสานที่รวบรวมศิลปะการต่อสู้ด้วยมือเปล่า ทุกชนิด จากทั่วทุกมุมโลก ซึ่งคล้ายกับรายการ Ultimate Fighting Championship และ Pride FC



ภาพที่ 4.22 การต่อสู้ในรายการ King of the Cage (KOTC) 1

โดยฝ่ายการตลาดและฝ่ายรายการได้ซื้อลิขสิทธิ์รายการนี้มาจาก บริษัท CSI Sports จาก ประเทศสหรัฐอเมริกา โดยเจรจาซื้อมาทั้งหมด 12 ตอน แต่จะมีความยาวเพียงแค่ 1 ชั่วโมง 30 นาที โดยรายการนี้ ถือเป็นหนึ่งรายการที่อยู่ในช่วงเวลาการต่อสู้ (Fight Zone) 20.00-23.00 น.



ภาพที่ 4.23 การต่อสู้ในรายการ King of the Cage (KOTC) 2

รายการศิลปะการต่อสู้แบบผสมผสาน แข่งขันในกรงเหล็ก รูป 8 เหลี่ยม แต่เนื่องจากกฎกติกาในสนามมีความเข้มงวดมากๆ เพื่อเน้นความปลอดภัยของนักกีฬา ทำให้ในบางครั้งมีความน่าเบื่อ ประกอบกับนักสู้ที่มาแข่งในรายการนี้ ไม่มีชื่อเสียง และมีทักษะการต่อสู้ไม่ดีถ้าเทียบกับ 2 รายการที่กล่าวมา ทางฝ่ายการตลาดจึงตั้งเป้าหมายเพื่อให้เป็นทางเลือกสำหรับคอแฟนกีฬาการต่อสู้ และที่สำคัญอีกอย่าง คือ สามารถจัดวางลงในช่องเวลาการต่อสู้ (Fight Zone) ได้ครบและลงตัว

1.3 มวยสากล (Boxing)

1.3.1 HBO World Boxing Championship



ภาพที่ 4.24 โลโก้รายการ HBO World Boxing Championship

รายการมวยสากลที่รวบรวมเกมส์การแข่งขันรายการสำคัญ ทั่วโลก อาทิ มวยสากลที่จัดแข่งขันขึ้นที่ประเทศสหรัฐอเมริกา โดยบริษัทที่ทำการถ่ายทอด คือ ESPN จะมีแข่งขันขึ้นในช่วงคืนวันเสาร์ วันพุธ วันศุกร์และวันอังคาร โดยจะใช้ชื่อว่า Friday night fights เป็นต้น และ รายการมวยสากลชิงแชมป์โลก รายการมวยสากลไต่อันดับ เพื่อชิงแชมป์โลก



ภาพที่ 4.25 การชกระหว่างกัตติและเมย์ เวตเทอร์ในรายการ HBO World Boxing Championship 1

โดยฝ่ายรายการได้ซื้อลิขสิทธิ์รายการนี้มาจาก บริษัท CSI Sports จากประเทศสหรัฐอเมริกา โดยเจรจาซื้อมาทั้งหมด 52 ตอน มีความยาวตอนละ 1 ชั่วโมง 30 นาที โดยรายการนี้ ถือเป็นหนึ่งในการ์ตูนที่อยู่ในช่วงเวลาการต่อสู้ (Fight Zone) 20.00-23.00 น. รายการนี้จะมีนักมวยสากลชื่อดังที่สุดในโลก อาทิ เฟลิก ทินิแดด, เบอร์นาร์ด ฮอปกินส์, ออสการ์ เดอ ลา โฮยา, รอย โจนส์ จูเนียร์, อาตูโร่ กัตติ และฟอยด์ เมย์เวทเทอร์ เป็นต้น



ภาพที่ 4.26 การชกระหว่างฮอปกินและเทเลอร์ในรายการ HBO World Boxing Championship 2

ทางฝ่ายการตลาดมีความเชื่อว่า HBO World Championship Boxing คือเครือข่ายการถ่ายทอดมวยสากลที่มีชื่อเสียงมากที่สุดในโลก และผู้ชมจะได้รับชมการแข่งขันรายการสำคัญที่เกิดขึ้นในวงการมวยสากลระดับโลก

นอกจากรายการประเภทเทป ยูปีซียังได้ทำสัญญาซื้อลิขสิทธิ์ถ่ายทอดสดมวยสากลชิงแชมป์โลก ขององค์กรมวยโลกที่ดีที่สุด อาทิ WBC, WBA, IBF มาอีก 12 ครั้งใน 1 ปี ซึ่งจะมีนักมวยสากลระดับโลกมาแข่งขัน อาทิ ออสการ์ เดอ ลาโฮยา, เซนที โมสลีย์, มาร์โก อันโตนิโอ บาร์เรร่าและ เลนน็อก ลูอิส เป็นต้น

1.3.2 Greatest Classic

รายการมวยสากลที่รวบรวมเกมส์การชมวยการสำคัญในอดีต ที่เป็นตำนานทั่วโลก รวบรวมนักชกในอดีต อาทิ มูฮามัด อาลี, ไมค์ ไทสัน, จอร์จ โฟร์แมน, ฮูลิโอ ซีซาร์ ซาเวซ, โรเบอร์โต้ ดูรัน, โทมัส เฮิร์น เป็นต้น โดยฝ่ายการตลาดและฝ่ายรายการได้ซื้อลิขสิทธิ์รายการนี้มาจากบริษัท CSI Sports จากประเทศสหรัฐอเมริกา โดยเจรจาซื้อมาทั้งหมด 52 ตอน มีความยาวตอนละ 1 ชั่วโมง 30 นาที โดยรายการนี้ ถือเป็นหนึ่งรายการที่อยู่ในช่วงเวลาการต่อสู้ (Fight Zone) 20.00-23.00 น.



ภาพที่ 4.27 การชกของอดีตราชามวยโลกไมค์ ไทสันในรายการ Greatest Classic

ทางฝ่ายการตลาดมองว่า นอกจากผู้ชมจะได้รับชมรายการมวยสากลรายการสำคัญในปัจจุบันแล้ว รายการมวยในอดีตที่สำคัญ ก็มีความน่าสนใจ และผู้ชมที่พลาดการชมในอดีตสามารถติดตามชมได้ในรายการนี้



ภาพที่ 4.28 การชกของอดีตแชมป์โลกผู้ยิ่งใหญ่ มูฮัมหมัด อาลี ในรายการ Greatest Classic

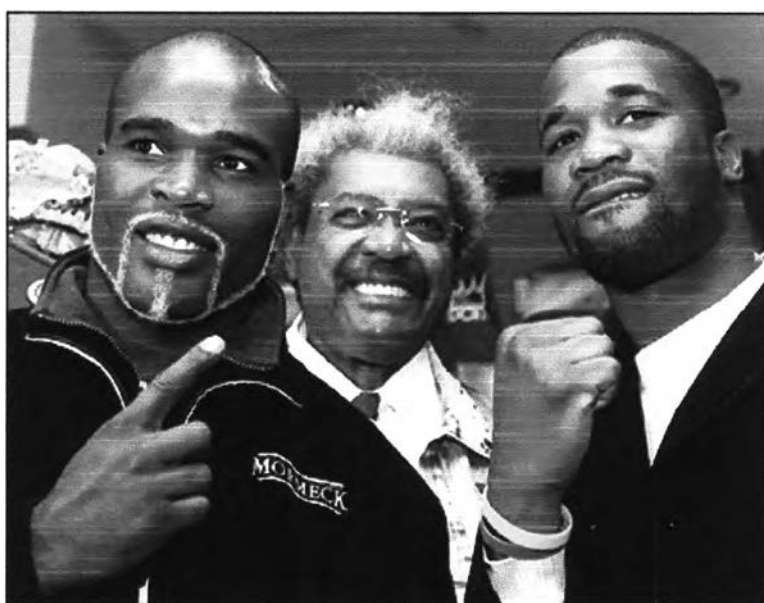
1.3.3 Knockout

รายการมวยสากลที่รวบรวมไฮไลท์การน็อกเอาต์จากการแข่งขันมวยสากลทุกมุมโลก โดยฝ่ายรายการได้ซื้อลิขสิทธิ์รายการนี้มาจาก บริษัท CSI Sports จากประเทศสหรัฐอเมริกา โดยเจรจาซื้อมาทั้งหมด 52 ตอน มีความยาวตอนละ 1 ชั่วโมง โดยรายการนี้ ถือเป็นหนึ่งรายการที่อยู่ในช่วงเวลาการต่อสู้ (Fight Zone) 20.00-23.00 น.

ทางฝ่ายการตลาดมองว่า รายการนี้เหมาะสำหรับแฟนกีฬามวย ที่ชอบชมลีลาการน็อกเอาต์ ซึ่งรูปแบบรายการที่มีความกระชับ รวดเร็ว ถือเป็นอีกทางเลือกหนึ่งสำหรับผู้ชมในการรับชมสำหรับรายการ รวมทั้งสามารถนำรายการนี้ไปส่งในช่วงเวลาการต่อสู้ (Fight Zone) 20.00-23.00 น. ได้ครบถ้วนด้วยเช่นกัน

1.3.4 World Boxing News (KOTV)

รายการข่าวสารวรงค์การมวยสากลรอบโลก อัปเดตทุกสัปดาห์ ไม่ว่าจะ เป็นในเอเชีย ยุโรป สหรัฐ อเมริกา และอื่น และการชกมวยสากลนัดสำคัญในอดีต รวมทั้งการวิเคราะห์ก่อนการ แข่งขันมวยชิงแชมป์โลกที่กำลังจะมาถึง โดยฝ่ายรายการได้ซื้อลิขสิทธิ์รายการนี้มาจาก บริษัท KOTV Limited จากประเทศอังกฤษ และผลิตรายการโดยบริษัท Granada Sports ในประเทศ อังกฤษ โดยเจรจาซื้อมาทั้งหมด 52 ตอน มีความยาวตอนละ 30 นาที โดยรายการนี้ ถือเป็นหนึ่ง ในรายการที่อยู่ในช่วงเวลาการต่อสู้ (Fight Zone) 20.00-23.00 น.



ภาพที่ 4.29 การแถลงข่าวของโปรโมเตอร์ดอน คิง ในรายการ KOTV

ทางฝ่ายการตลาดมองว่า รายการนี้เหมาะสำหรับแฟนกีฬามวย ที่ต้องการทราบข่าวคราว ความเคลื่อนไหว ของวงค์การมวยอย่างใกล้ชิด ซึ่งรูปแบบรายการที่มีความกระชับ รวดเร็ว ถือเป็น อีกทางเลือกหนึ่งสำหรับผู้ชมในการรับชม

1.4 มวยไทย (Muay-Thai)

1.4.1 ยูบีซียอดมวยไทย (UBC Yod Muay Thai)

รายการถ่ายทอดสดมวยไทย ร่วมกันระหว่างยูบีซีกับบริษัท เคเอที คอนซัลแตนท์ จำกัด ที่มีนายสุนทร แก้ววิจิตร เป็นประธานและนายกสมาคมกีฬา จังหวัดนครปฐม

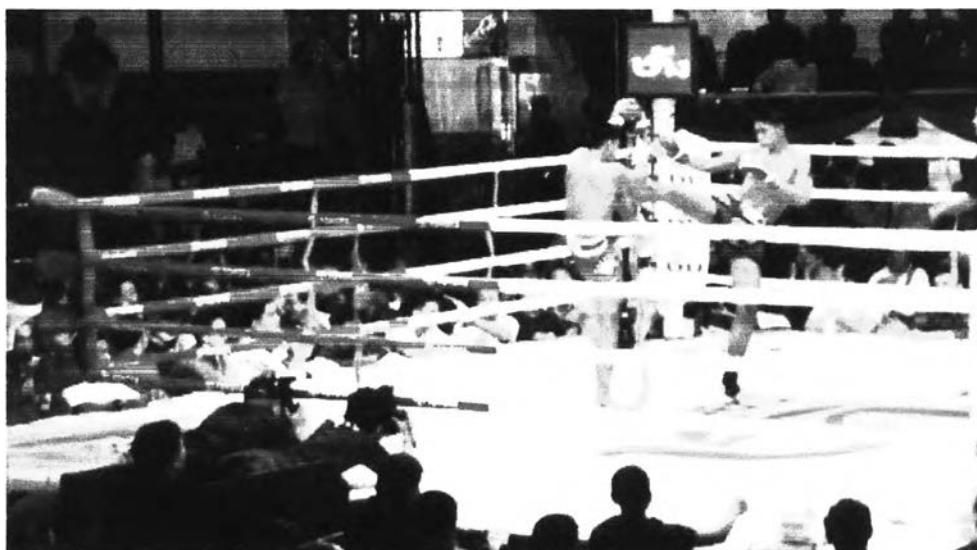


ภาพที่ 4.30 การชกมวยที่สนามมวยจังหวัดนครปฐมในรายการยูบีซียอดมวยไทย

ฝ่ายการตลาดและฝ่ายรายการมีจุดมุ่งหมายร่วมกันกับบริษัท เคเอที คอนซัลแตนท์ จำกัด เพื่อต้องการสร้างสรรค์ โดยการนำนักมวยจากหลากหลายค่าย นักมวยดาวรุ่งจากต่างจังหวัด และ แชมป์มวยไทยจากเวทีต่างๆมาชกกันในเวทีแห่งนี้ รวมทั้งให้มีการชิงตำแหน่งแชมป์ของเวที เพื่อให้เทียบเท่าเวทีมวยมาตรฐานทั่วไป เช่น เวทีมวยราชดำเนิน หรือ เวทีมวยลุมพินี ทางยูบีซีหวังว่าจะเป็นอีกทางเลือกหนึ่งในการรับชมมวยประจำสัปดาห์ (มวยคู่) สำหรับผู้ชมที่เป็นแฟนกีฬา มวยไทยในประเทศ

1.4.2 WMC Fights (World Muay Thai Council)

รายการมวยไทย ของสมาคมมวยไทยโลก นำเสนอการแข่งขันมวยไทยนัดสำคัญ ที่เกิดขึ้น ทั่วโลก ไม่ว่าจะเป็นการแข่งขันที่เกิดขึ้นในประเทศไทย และในต่างประเทศ และที่สำคัญรายการ นี้ได้มีการขายลิขสิทธิ์ไปยังต่างประเทศที่มีความสนใจในกีฬามวยไทยด้วยเช่นกัน



ภาพที่ 4.31 การชกมวยไทยในรายการ WMC Fights

ฝ่ายการตลาดยูบีซีมีจุดมุ่งหมายเพื่อต้องการสร้างสรรค์ และนำเสนอศิลปะ แม่ไม้มวยไทย และหวังว่าจะเป็นอีกทางเลือกหนึ่งในการรับชมรายการประเภทมวยไทย และสามารถจัดในช่วงเวลาการต่อสู้ (Fight Zone) ได้ครบถ้วน ด้วยเช่นกัน

1.5 แบดมินตัน (Badminton)



ภาพที่ 4.32 โลโก้สมาคมแบดมินตันโลก IBF (International Badminton Federation)

รายการแบดมินตัน รายการสำคัญระดับโลก จากสมาคมแบดมินตันโลก คือ IBF (International Badminton Federation) และการแข่งขันแบดมินตันชิงแชมป์เอเชีย รวมทั้งแบดมินตันชิงแชมป์โลก ยูบีซีซื้อลิขสิทธิ์และต่อสัญญา 1 ครั้งต่อปี (ฤดูกาล) กับทางบริษัท IEC in Sports โดยซื้อเป็นเทปรายการทั้งหมด 52 ตอน ความยาวตอนละ 1 ชั่วโมงและ เป็นถ่ายทอดสด 10 รายการ ในรอบรองชนะเลิศและรอบชิงชนะเลิศ



ฝ่ายการตลาดดูปีซีมองว่ารายการแบดมินตันนี้ เป็นรายการแข่งขัน (Tournament) ที่ดีที่สุดในโลก แต่ปัจจัยที่สำคัญอีกอย่าง คือ มีนักกีฬาจากประเทศไทยเข้าร่วมการแข่งขัน อาทิ บุญศักดิ์ พลสนะ ในประเทศชายเดี่ยว, สลาลี หงษ์ทองคำกับสุดเขต ประภาภมล ในประเภทคู่ผสม ซึ่งยูบีซีเป็นผู้ถือลิขสิทธิ์แต่เพียงผู้เดียว ยกเว้นแต่รายการของ IBF ที่แข่งขันในประเทศไทย ซึ่งสถานีโทรทัศน์ภาคปกติ เป็นผู้ถือลิขสิทธิ์ จากปัจจัยดังกล่าวจะทำให้ผู้ชมไม่พลาดการแข่งขันที่สำคัญสำหรับการแข่งขันแบดมินตันระดับโลกของนักกีฬาระดับโลก รวมทั้งนักกีฬาด้วยเช่นกัน

1.6 เทเบิลเทนนิส (Table Tennis)



ภาพที่ 4.33 โลโก้สมาคมเทเบิลเทนนิสโลก ITTF (International Table Tennis Federation)

รายการเทเบิลเทนนิส รายการสำคัญระดับโลก จากสมาคมเทเบิลเทนนิสโลก คือ ITTF (International Table Tennis Federation) และการแข่งขันเทเบิลเทนนิสชิงแชมป์เอเชีย รวมทั้งเทเบิลเทนนิสชิงแชมป์โลก ยูบีซีถือลิขสิทธิ์และต่อสัญญา 1 ครั้งต่อปี (ฤดูกาล) กับทางบริษัท IEC in Sports โดยซื้อเป็นเทปรายการทั้งหมด 52 ตอน ความยาวตอนละ 1 ชั่วโมง

ฝ่ายการตลาดดูปีซีมองว่ารายการเทเบิลเทนนิสนี้ เป็นรายการแข่งขัน (Tournament) ที่ดีที่สุดในโลก ผู้ชมที่ชื่นชอบกีฬาประเภทนี้ มีโอกาสที่จะได้รับชมรายการสำคัญที่เกิดขึ้นจากทั่วทุกมุมโลก

1.7 กีฬาเต้นรำ ลีลาศและสเก็ตน้ำแข็งประเภทลีลา (Dance Sport)

รายการกีฬาเต้นรำ ลีลาศและสเก็ตน้ำแข็งประเภทลีลา รายการสำคัญระดับโลก รวมทั้งรายการของนักกีฬาชื่อดังที่ใช้ชื่อตัวเองเป็นชื่อรายการ อาทิ Kristi Yamaguchi's Salute to All American Music, Katarina Witt & Friends, Burt Bacharach Tribute on Ice, Kurt Browning's Gotta Skate, Scott Hamilton and Friends, World Team Championship, Holiday Celebration on Ice, Brian Boitano Skating Spectacular, Holiday Festival on Ice Stars on Ice, Canadian Figure Skating Open และ IDSF Championship (International

Dance Sports Federation ยูบีซีซีเอสไอทีและต่อสัญญา 1 ครั้งต่อปี (ฤดูกาล) กับทางบริษัท TWI (Trans World Sports International) โดยซื้อเป็นแพ็คเกจทั้งหมด 16 ตอน ความยาวตอนละ 1 ชั่วโมง

ฝ่ายการตลาดยูบีซีซีมองว่ารายการกีฬาเต้นรำ ลีลาศและสเก็ตน้ำแข็งประเภทลีลา นี้ เป็นรายการแข่งขัน (Tournament) ที่ดีที่สุดในโลก ผู้ชมที่ชื่นชอบกีฬาประเภทนี้ โดยเฉพาะผู้ใหญ่ถึงผู้สูงอายุที่เป็นผู้หึงมีความชื่นชอบ ทำให้มีโอกาสที่จะได้รับชมรายการสำคัญที่เกิดขึ้นจากทั่วทุกมุมโลก

รายการกีฬาเต้นรำ ลีลาศและสเก็ตน้ำแข็งประเภทลีลาออกอากาศทุกวันพฤหัสบดี เวลา 23.00-24.00 น. ทางช่อง SuperSport 31 เหตุผลที่เลือกออกอากาศในวันเวลาดังกล่าว เนื่องจากมีความสะดวกในการจัดวางผังรายการ และง่ายสำหรับผู้ชมในการจดจำและรับชม

1.8 กอล์ฟ

1.8.1 Tee Off

รายการที่ผลิตโดยฝ่ายรายการกีฬายูบีซีซี นำเสนอข่าวสารวงศ์การกอล์ฟทั้งในประเทศและต่างประเทศ เกร็ดเทคนิคในการเล่นกอล์ฟ รวมทั้งรายละเอียด ข้อมูลอุปกรณ์กอล์ฟใหม่ๆ การร่วมเล่นเกม ร่วมสนุกชิงรางวัล ดำเนินรายการโดยนักพากษ์กอล์ฟมือ 1 ของยูบีซีซีและโปรฝึกสอน (Teaching Professional) โปรวันปีย์ สัจจมารค์ และยังมีผู้ดำเนินรายการร่วมที่เป็นโปรฝึกสอนอีก 4 คน คือ โปรนิล นิลรังษี, โปรไอรัด เทวกุล, โปรตรีรัฐ สุตะบุตรและโปรณพัฒน์ เปลื้องประสิทธิ์

ฝ่ายการตลาดยูบีซีซีมองว่ากีฬา กอล์ฟเป็นกีฬาที่ได้รับความนิยมสูงมากในเมืองไทย จากผลการสำรวจความนิยม เป็นรองเพียงแค่อีกกีฬาฟุตบอล และมีผู้ชมทางบ้านที่มีความต้องการให้ยูบีซีซีผลิตรายการกอล์ฟในลักษณะนี้ออกมา เพื่อเป็นข้อมูลให้กับผู้ชม ไม่ว่าจะเป็นในแง่ของการติดตามการถ่ายทอดของยูบีซีซี ข่าวสารกีฬา กอล์ฟรอบโลกและในประเทศไทย ข้อมูลอุปกรณ์ และอื่นๆ ทางยูบีซีซีต้องการตอบสนองความต้องการของผู้ชม และให้ความสำคัญกับรายการประเภทนี้ และใช้รายการ Tee Off เป็นรายการเสริมให้กับรายการหลัก คือ การถ่ายทอดสดกอล์ฟรายการใหญ่ๆของยูบีซีซี อาทิ กอล์ฟพีจีเอ ทัวร์ (US PGA Tour), กอล์ฟยูโรเปียน ทัวร์ (EPGA Tour),

กอล์ฟเมเจอร์ (Major Tournament) รวมทั้งกอล์ฟทีพีซี ทัวร์ในประเทศไทย (TPC Tour) ด้วยเช่นกัน

1.8.2 Golf TPC Tour (Thailand Tournament Player Championship)



ภาพที่ 4.34 โลโก้กอล์ฟอาชีพชิงแชมป์ประเทศไทย (TPC Tour)

รายการการแข่งขันกอล์ฟรายการใหญ่ที่สุดในประเทศไทย จัดการแข่งขันขึ้นโดยกลุ่มบริษัท บุญรอด เบเวอเรจี้ ประกอบด้วย 5 รายการ คือ สิงห์ พัทยา โอเพ่น (Singha Patta Open), เชฟโรเล็ต แชมป์เปี้ยนชิพ (Chevrolet Championship), วินเซอร์ โอเพ่น (Windsor Open), ทีพีซี แชมป์เปี้ยนชิพ (TPC Championship), และสิงห์ มาสเตอร์ส (Singha Masters) โดยมีนักกอล์ฟชื่อดังของประเทศไทยและต่างประเทศเข้าร่วมการแข่งขัน อาทิ ธงชัย ใจดี, ถาวร วิรัตน์จันทร์, บุญชู เรืองกิจ, ธรรมบุญ ศรีโรจน์, ไช่มอน เยต เป็นต้น จัดแข่งขันขึ้นที่สนามกอล์ฟในประเทศไทย อาทิ สนามกอล์ฟบุรพา จังหวัดชลบุรี, สนามกอล์ฟสันติบุรี จังหวัดเชียงราย, สนามกอล์ฟสปริง ฟิลด์ โรยัล คันทรี่ คลับ จังหวัดประจวบคีรีขันธ์ เป็นต้น ทีมงานฝ่ายผลิตรายการยูบีซีทำการถ่ายทอดสดรอบที่ 3 และรอบสุดท้าย วันศุกร์และวันเสาร์ เวลา 12.00-15.00 น. ทางช่อง SuperSport 31

ฝ่ายการตลาดยูบีซีมองว่ากีฬาออลฟเป็นกีฬาที่ได้รับความนิยมสูงมากในเมืองไทย จากผลการสำรวจความนิยม เป็นรองเพียงแค่ว่ากีฬาฟุตบอล และต้องการให้ผู้ชมนอกจากจะได้รับชมกอล์ฟรายการใหญ่ๆจากต่างประเทศแล้ว น่าจะได้รับชมกอล์ฟรายการสำคัญในประเทศด้วยเช่นกัน เพื่อเป็นทางเลือกให้กับผู้ชมในการติดตามรับชม

1.9 อเมริกันฟุตบอล

1.9.1 Into the End Zone

รายการที่ผลิตโดยฝ่ายรายการกีฬายูบีซี นำเสนอข่าวสารวงศ์การอเมริกันฟุตบอล จากประเทศสหรัฐอเมริกาและในยุโรป ข้อมูลความเคลื่อนไหวของนักอเมริกัน ฟุตบอลชื่อดัง ดำเนิน

รายการโดยนักพากษ์อเมริกัน ฟุตบอล ของยูบีซี คุณอากา กร โยมา และยังมีผู้ดำเนินรายการร่วมอีก 2 คน คือ คุณปวีณ วัชรประทีป นักจัดรายการวิทยุ และคุณศกุนตลา เทียนไพโรจน์ พิธีกรหญิงของยูบีซี โดยฝ่ายรายการยูบีซีซื้อลิขสิทธิ์ภาพ (Footage) มาจากบริษัท NFL Film ทำสัญญา 1 ครั้งต่อปีเพื่อนำภาพมาออกในรายการ

ฝ่ายการตลาดยูบีซีมองว่ากีฬาอเมริกันฟุตบอล เป็นกีฬาที่ได้รับความนิยมสูงมากเป็นอันดับ 1 ในสหรัฐอเมริกา อีกทั้งแฟนกีฬาประเภทนี้ในเมืองไทยก็มีมาก ยูบีซีผลิตรายการกอล์ฟในลักษณะนี้ออกมา เพื่อเป็นข้อมูลให้กับผู้ชม ไม่ว่าจะเป็นในแง่ของการติดตามการถ่ายทอดของยูบีซี ข่าวสารกีฬาอเมริกัน ฟุตบอลที่สำคัญ

1.10 เจ็ตสกี (Jet Ski)

รายการการแข่งขันเจ็ตสกีทั้งในรูปแบบเทปรายการ และการถ่ายทอดสด เทปรายการผลิตโดยบริษัท Asian Multi Sports & Entertainment นำเสนอข่าวคราวความเคลื่อนไหววงค์การเจ็ตสกีทั้งในและต่างประเทศ รวมทั้งผลการแข่งขันเจ็ตสกีในประเทศ รายการมีความยาว 30 นาที

สำหรับรายการถ่ายทอดสดเจ็ตสกี ซึ่งแชมป์ประเทศไทยเก็บคะแนน ถ่ายทอดโดยฝ่ายผลิตรายการของยูบีซี รวมทั้งหมด 4 สนาม รวมทั้งการแข่งขันเจ็ตสกี คิงส์คัพ ซึ่งเป็นรายการใหญ่ที่สุดประจำปี จะแข่งขันช่วงเดือนธันวาคม ทุกสนามจะมีนักกีฬาเจ็ตสกีชื่อดังระดับโลก เข้าร่วมการแข่งขัน รวมทั้งนักกีฬาไทย อาทิ เป็ด นาคร ศิลาชัย, โชตทิศ โมรี และเจ เจตริน วรรณสิน เป็นต้น

ฝ่ายการตลาดยูบีซีมองว่ากีฬาเจ็ตสกี เป็นกีฬาที่ได้รับความนิยม เพราะมีนักกีฬาไทยมีความสามารถ ระดับโลก และเป็นแชมป์ถึงแชมป์โลก ต่างประเทศให้การยอมรับในฝีมือของคนไทย ยูบีซีมองว่าน่าจะเป็นปัจจัยที่ผู้ชม เป็นทางเลือกในการรับชม และให้ผู้ชมเห็นถึงความหลากหลายของกีฬา ที่ยูบีซีให้ความสำคัญอย่างจริงจัง

1.11 การแข่งขันรถยนต์ทางเรียบ Thailand Grand Touring Car Championship



ภาพที่ 4.35 โลโก้รายการรถยนต์ทางเรียบ Thailand Grand Touring Car Championship

รายการการแข่งขันรถยนต์ทางเรียบ Thailand Grand Touring Car Championship ผลิตโดยบริษัท Aim Racing project ถือเป็นการแข่งขันรถยนต์ทางเรียบที่มีชื่อเสียงมากที่สุดในประเทศ โดยนำรูปแบบบางส่วนของการแข่งขัน Formula One Championship มาปรับใช้ในการแข่งขัน ฝ่ายผลิตรายการของยูบีซี ถ่ายทอดสดรายการนี้ทั้งหมด 6 สนามตลอดทั้งปี แข่งขันที่สนามพีระ อินเตอร์เนชั่นแนล จังหวัดชลบุรี

สำหรับรายการถ่ายทอดสดการแข่งขันรถยนต์ทางเรียบ ชิงแชมป์ประเทศไทยเก็บคะแนน ฝ่ายการตลาดยูบีซีให้ความสำคัญกับการแข่งขันกีฬาในประเทศที่เป็นรายการที่สำคัญที่สุด ยูบีซีมองว่าน่าจะเป็นปัจจัยที่ผู้ชม เป็นทางเลือกในการรับชม และให้ผู้ชมเห็นถึงความหลากหลายของกีฬา ที่ยูบีซีให้ความสำคัญอย่างจริงจัง

1.12 สนุกเกอร์ชิงแชมป์แห่งประเทศไทย (Snooker Ranking Circuit)

รายการการแข่งขันสนุกเกอร์ชิงแชมป์แห่งประเทศไทย (Snooker Ranking Circuit) ที่จัดขึ้นโดยสมาคมบิลเลียดและสนุกเกอร์แห่งประเทศไทย โดยนำนักสนุกเกอร์ที่ดีที่สุดในประเทศไทยมาแข่งขัน ได้แก่ วัฒนา ผู้โอบอ้อม, ตัวเล็ก สำโรง, ร่ม สุรินทร์ เป็นต้น ฝ่ายผลิตรายการของยูบีซีทำการถ่ายทอดสด รอบรองชนะเลิศและรอบชิงชนะเลิศ รวมทั้งหมด 6 รายการ

สำหรับรายการถ่ายทอดสดการแข่งขันสนุกเกอร์ชิงแชมป์แห่งประเทศไทย ฝ่ายการตลาดยูบีซีให้ความสำคัญกับการแข่งขันกีฬาในประเทศที่เป็นรายการที่สำคัญที่สุด ยูบีซีมองว่าน่าจะเป็นปัจจัยที่ผู้ชม เป็นทางเลือกในการรับชม และให้ผู้ชมเห็นถึงความหลากหลายของกีฬา ที่ยูบีซีให้ความสำคัญอย่างจริงจัง ที่สำคัญกีฬาสนุกเกอร์ถึงแม้ในระยะหลังนักกีฬาไทยจะไม่เด่นมากเท่าในอดีต แต่สนุกเกอร์ยังคงเป็นกีฬาที่คนไทยชอบเล่นในยามว่างด้วยเช่นกัน

1.13 ฟุตบอล (Soccer)

1.13.1 ไทยแลนด์ลีก (Thailand League)



ภาพที่ 4.36 โลโก้รายการฟุตบอลไทยแลนด์ ลีก

รายการการแข่งขันฟุตบอลไทยแลนด์ลีก (Thailand League) ที่จัดขึ้นโดยสมาคมฟุตบอลแห่งประเทศไทย โดยมีทีมชั้นนำ อาทิ ธนาครากรุงเทพ, บีอีซี เทโรศาสน, ไอสถสภา, มหาวิทยาลัยกรุงเทพ, การท่าเรือแห่งประเทศไทย, ธนาครากรุงเทพ, ราชनावี, พนักงานยาสูบ ทศท.คอร์ปอเรชั่น, การไฟฟ้าส่วนภูมิภาค แข่งขันกับแบบพบกันหมด ทีมที่มีคะแนนดีที่สุดในลีกจะเป็นแชมป์ไทยแลนด์ลีก ส่วนทีมที่มีอันดับต่ำสุด 3 ทีมต้องลงเล่นไปเล่นในระดับที่ต่ำลง ฝ่ายผลิตรายการของยูบีซีทำการถ่ายทอดสด สัปดาห์ละ 2 คู่

สำหรับรายการถ่ายทอดสดการแข่งขันฟุตบอลไทยแลนด์ลีก ฝ่ายการตลาดให้ความสำคัญกับการแข่งขันกีฬาในประเทศที่เป็นรายการฟุตบอลระดับอาชีพที่สำคัญที่สุด ยูบีซีมองว่าน่าจะเป็นปัจจัยที่ผู้ชม เป็นทางเลือกในการรับชม

1.13.2 ไทยแลนด์ ยูนิเวอร์ซิตี ลีก (U-League)



ภาพที่ 4.37 โลโก้รายการฟุตบอลไทยแลนด์ ยูนิเวอร์ซิตี ลีก

รายการการแข่งขันฟุตบอลไทยแลนด์ ยูนิเวอร์ซิตี ลีก (U-League) ที่จัดขึ้นโดยบริษัท ยูคอม โดยคุณประเสริฐ พุดतालศรี เป็นประธานจัดการแข่งขันร่วมกับยูบีซี โดยมีทีมมหาวิทยาลัยชั้นนำเข้าร่วมการแข่งขัน แข่งขันกับแบบพบกันหมด ทีมที่มีคะแนนดีที่สุดในลีกจะเป็นแชมป์ไทยแลนด์ ยูนิเวอร์ซิตี ลีก รวมทั้งมีกิจกรรมอื่นๆ อาทิ การประกวดมิสยูลีก, การประกวดกองเชียร์ ฝ่ายผลิตรายการของยูบีซีทำการถ่ายทอดสด สัปดาห์ละ 2 คู่

ฝ่ายการตลาดยูบีซีให้ความสำคัญกับการแข่งขันกีฬาฟุตบอลระดับมหาวิทยาลัยในประเทศที่เป็นรายการที่สำคัญที่สุด ยูบีซีมองว่าน่าจะเป็นปัจจัยที่ผู้ชม เป็นทางเลือกในการรับชม โดยเฉพาะกลุ่มเยาวชนที่อยู่ในวัยศึกษาน่าจะให้ความสนใจอย่างมาก

1.13.3 Team Talk

รายการถ่ายทอดสดที่ผลิตโดยฝ่ายรายการกีฬายูบีซี นำเสนอข่าวสารวงศ์การกีฬาทั้งในประเทศและต่างประเทศในรอบสัปดาห์ รูปแบบรายการเน้นหนักสำหรับกีฬาฟุตบอล การวิเคราะห์ฟุตบอลก่อนการแข่งขัน และทัศนะหลังการแข่งขัน รวมทั้งรายละเอียดข้อมูลกีฬา ดำเนินรายการโดยนักพากษ์ฟุตบอลชื่อดังของยูบีซี คุณเอกราช เก่งทุกทาง คุณฤทธิกร ภาวะเวก และคุณนพนันท์ ศรีศร

ฝ่ายการตลาดยูบีซีมองว่ากีฬาฟุตบอลเป็นกีฬาที่ได้รับความนิยมสูงมากที่สุดในเมืองไทย จากผลการสำรวจความนิยม ประกอบกับจากผลการสำรวจความนิยมมีผู้ชมทางบ้านที่มีความต้องการให้ยูบีซีผลิตรายการฟุตบอลในลักษณะนี้ออกมา เพื่อเป็นการให้ข้อมูลกับผู้ชม ไม่ว่าจะ เป็นในแง่ของการติดตามการถ่ายทอดสดฟุตบอลนัดต่างๆของยูบีซี ข่าวสารกีฬาฟุตบอลและกีฬา อื่นๆรอบโลก และในประเทศไทย รวมทั้งยังมีช่วงของการเล่นเกมสซิงของรางวัล

อีกทั้งต้องการตอบสนองของความต้องการของผู้ชม และให้ความสำคัญกับรายการประเภทนี้ จึงใช้รายการ Team Talk เป็นรายการเสริมให้กับรายการหลัก คือ การถ่ายทอดสดฟุตบอลและ กีฬารายการใหญ่ๆของยูบีซี

1.14 รายการข่าว Sports Update



ภาพที่ 4.38 โลโก้รายการข่าว Sports Update

รายการที่ผลิตโดยฝ่ายรายการกีฬาของยูบีซี นำเสนอข่าวสารความเคลื่อนไหวรอบโลกกีฬาทุกชนิด ความยาวของรายการ 30 นาที ซึ่งมีความยาวมากกว่ารายการข่าวกีฬาของสถานีโทรทัศน์อื่นๆ รายการ Sports Update แบ่งรายการออกเป็น 3 ช่วงหลัก คือ

1. Lead News นำเสนอข่าวใหญ่ประจำวัน หรือประเด็นที่กำลังเป็นที่จับตาในโลกกีฬา ช่วงนี้มีความยาว 10 นาทีโดยประมาณ

2. Highlight of the day นำเสนอข่าวกีฬาอื่นๆประจำวัน ผลการแข่งขันของกีฬารอบโลก พร้อมทั้งบทวิเคราะห์จากพิธีกร ช่วงนี้มีความยาว 15 นาทีโดยประมาณ

3. Before the Game นำเสนอบทวิเคราะห์การแข่งขันกีฬานัดสำคัญที่กำลังจะเกิดขึ้นจากสำนักข่าวชั้นนำต่างประเทศ รวมถึงบทวิเคราะห์จากผู้มีความรู้ในแต่ละชนิดกีฬาทั้งไทยและต่างประเทศ ช่วงนี้มีความยาว 5 นาทีโดยประมาณ

ฝ่ายการตลาดยูบีซีมองเห็นถึงความได้เปรียบในการนำเสนอรายการนี้ เพราะยูบีซีเป็นแหล่งภาพ (Footage) ที่ใหญ่ที่สุดในประเทศไทย ซึ่งจะทำให้ผู้ชมได้รับชมภาพและบรรยากาศการแข่งขันได้มากกว่า ถ้าเปรียบเทียบกับข่าวของสถานีปกติ จึงทำให้ช่วงเวลาในการนำเสนอที่ยาวกว่า ข่าวสารที่นำเสนอมีเนื้อหาสาระที่แน่นกว่า รวมทั้งเป็นแหล่งข้อมูลในการติดตามชมรายการถ่ายทอดสดของยูบีซี

1.15 รายการอื่นๆ

1.15.1 Some Call its Sports

รายการที่นำเสนอกีฬาแปลกๆหลากหลายชนิด เหตุการณ์แปลกๆที่เกิดขึ้นโลกของกีฬา มีรูปแบบรายการที่ตลก ขำขัน ยูบีซีซื้อลิขสิทธิ์รายการนี้มาจาก บริษัท TWI (Trans World International) มีความยาว 30 นาที อาทิ การขับรถข้ามเครื่องกีดขวางระยะทาง 100 เมตร, ซีมอร์ เตอไฮค์หมุนรอบวงเหล็กรูปวงกลม, แข่งตีกอล์ฟบนหิมะ เป็นต้น

ฝ่ายการตลาดยูบีซีมีจุดมุ่งหมายที่จะใช้ร่างกายนี้เพื่อให้ผู้ชมได้รับความบันเทิงในอีกรูปแบบหนึ่ง ที่มุ่งเน้นการคลายเครียด ไม่จริงจัง รวมทั้งสามารถนำรายการนี้มาใช้เป็นรายการเสริมพิเศษ ในช่วงเวลาที่รายการถ่ายทอดสดจบก่อนเวลา หรือช่วงหยุดการแข่งขันชั่วคราว

1.15.2 They must be mad

รายการที่นำเสนอกีฬาแปลกๆหลากหลายชนิด เหตุการณ์แปลกๆที่เกิดขึ้นโลกของกีฬา มีลักษณะคล้ายกับรายการ Some Call its Sports เพียงแต่เป็นเหตุการณ์คนละเหตุการณ์ มีรูปแบบรายการที่ตลก ขำขัน ยูบีซีซื้อลิขสิทธิ์รายการนี้มาจาก บริษัท TWI (Trans World International) มีความยาว 30 นาที อาทิ แข่งลอบบนอากาศด้วยวัสดุที่ผลิตขึ้นเอง, แข่งแข่งตัวในน้ำที่มีอุณหภูมิต่ำกว่า 0 องศา, การขับรถลอดห่วงไฟ เป็นต้น

ฝ่ายการตลาดยูบีซีมีจุดมุ่งหมายที่จะใช้ร่างกายนี้เพื่อให้ผู้ชมได้รับความบันเทิงในอีกรูปแบบหนึ่ง ที่มุ่งเน้นการคลายเครียด ไม่จริงจัง รวมทั้งสามารถนำรายการนี้มาใช้เป็นรายการเสริมพิเศษ ในช่วงเวลาที่รายการถ่ายทอดสดจบก่อนเวลา หรือช่วงหยุดการแข่งขันชั่วคราว

1.15.3 International Freerider

รายการที่นำเสนอการเล่นกีฬาแปลก ในสถานที่แปลกๆ ในบางครั้งนำเสนอกีฬาในลักษณะ X Game หรือกีฬาผาดโผน ยูบีซีซื้อลิขสิทธิ์รายการนี้มาจาก บริษัท TWI (Trans World International) มีความยาว 30 นาที อาทิ สเก็ตบอร์ดผาดโผน, ชีจ๊อกรยานผาดโผน, โรลเลอร์เบลดผาดโผน เป็นต้น

ฝ่ายการตลาดยูบีซีมีจุดมุ่งหมายที่จะใช้ร่างกายนี้เพื่อให้ผู้ชมได้รับความบันเทิงในอีกรูปแบบหนึ่ง ที่มุ่งเน้นการคลายเครียด ไม่จริงจัง รวมทั้งสามารถนำรายการนี้มาใช้เป็นรายการเสริมพิเศษ ในช่วงเวลาที่รายการถ่ายทอดสดจบก่อนเวลา หรือช่วงหยุดการแข่งขันชั่วคราว

1.15.4 Outrageous Courageous

รายการที่นำเสนอการเล่นกีฬาแปลก ในสถานที่แปลกๆ คล้ายกับรายการ International Freerider รายการกีฬา เหตุการณ์กีฬาที่แปลก และไม่น่าเชื่อ ยูบีซีซื้อลิขสิทธิ์รายการนี้มาจาก

บริษัท TWI (Trans World International) มีความยาว 30 นาที อาทิ แข่งขันรถแข่งเท้า, แข่งวิ่ง กระสอบโดยมีคน 3 คนอยู่ในกระสอบ, แข่งขันอุ้มภรรยา ระยะ 100 เมตร เป็นต้น

ฝ่ายการตลาดยูบีซีมีจุดมุ่งหมายที่จะใช้รายการนี้เพื่อให้ผู้ชมได้รับความบันเทิงในอีก รูปแบบหนึ่ง ที่มุ่งเน้นการคลายเครียด ไม่จริงจัง รวมทั้งสามารถนำรายการนี้มาใช้เป็นรายการ เสริมพิเศษ ในช่วงเวลาที่รายการถ่ายทอดสดจบก่อนเวลา หรือช่วงหยุดการแข่งขันชั่วคราว

2. การพิจารณาช่วงเวลาในการออกอากาศของแต่ละรายการ

หลังจากที่ได้พิจารณาจุดเด่นของแต่ละรายการ จากนั้นฝ่ายรายการกีฬา โดยตัวผู้วิจัยก็ จะนำรายการทั้งหมดที่บรรจุอยู่ในระบบ BMS นำมาจัดลำดับความสำคัญก่อนหลัง ว่าควรจะ ออกอากาศในช่วงเวลาใด โดยในขั้นตอนนี้จะใช้เหตุผลในการพิจารณา ดังต่อไปนี้

- 2.1 รายการนั้นเป็นรายการถ่ายทอดสดหรือไม่ (LIVE)
- 2.2 รายการนั้นควรจะออกอากาศครั้งแรก (First Run) และออกอากาศซ้ำ(Re-Run) อย่างไร
- 2.3 ควรพิจารณาเปรียบเทียบกับรายการกีฬาของยูบีซีช่องอื่นๆอย่างไร

2.1 รายการนั้นเป็นรายการถ่ายทอดสดหรือไม่ (LIVE)

ผู้จัดวางผังรายการจะให้ความสำคัญกับรายการถ่ายทอดสดเป็นอันดับแรก แล้วจึงทำการ จัดวางผังรายการในประเภทอื่นที่ไม่ใช่รายการสดเทปต่อไป เพราะรายการถ่ายทอดสด ไม่สามารถ เปลี่ยนแปลงเวลาได้ เนื่องจากถูกกำหนดมาจากฝ่ายจัดการแข่งขันเป็นที่เรียบร้อยแล้ว รวมทั้งกีฬา หลายประเภทก็ไม่สามารถระบุเวลาที่จะเสร็จสิ้นแน่นอนได้ ซึ่งแตกต่างกับรายการประเภทเทป โททัศน์ เพราะสามารถที่จะกำหนดเวลาออกอากาศได้ง่ายกว่า รวมทั้งสามารถกำหนดเวลาเริ่ม และเวลาจบได้อย่างแน่นอน เนื่องจากเทปรายการทุกรายการต้องผ่านขั้นตอนการตัดต่อและ ลำดับภาพเพื่อให้ได้เวลาตามความต้องการของผู้วิจัยในฐานะผู้วางผังรายการ จึงสามารถ กำหนดเวลาเริ่มต้นและเวลาจบได้อย่างแน่นอน

รายการถ่ายทอดสดกีฬาที่ไม่สามารถระบุเวลาที่จะเสร็จสิ้นแน่นอนได้ เนื่องจากบางครั้ง การทำแต้มเกิดขึ้นอย่างสุ่ม และแต่ละแต้มต้องใช้เวลาในการแข่งขันที่ยาวนาน ยกตัวอย่าง เช่น

- เทนนิส
- แบดมินตัน
- เทเบิลเทนนิส
- บิลเลียด และสไนุกเกอร์
- วอลเลย์บอล

รวมทั้งการถ่ายทอดสดมวยสากลและมวยไทย การถ่ายทอดอาจต้องจบเร็วกว่าปกติ เนื่องจากมีการน็อกกันเร็ว ทำให้รายการเสร็จสิ้นเร็วกว่ากำหนด

ดังนั้นผู้จัดวางผังรายการมีความจำเป็นต้องจัดวางผังรายการถ่ายทอดสดไว้เป็นอันดับแรก และหากเป็นรายการกีฬาที่ไม่สามารถกำหนดเวลาจบที่แน่นอนได้ ผู้จัดวางผังรายการต้องจัดเตรียมรายการสำรองไว้ ในกรณีที่เกิดปัญหาดังกล่าว จึงจะสามารถแก้ไขปัญหาที่เกิดขึ้นกับผังรายการได้ทัน่วงที

นอกจากนั้นผู้จัดผังเมื่อได้ทำการจัดวางผังรายการถ่ายทอดสดแล้ว ต้องคำนึงถึงทำการจัดผังการออกอากาศซ้ำด้วยเช่นกัน เนื่องจากในบางครั้งการถ่ายทอดสดอยู่ในช่วงเวลาที่ยุชมไม่สามารถติดตามรับชม ซึ่งอาจมีสาเหตุมาจาก การถ่ายทอดสดช่วงดึกหลังเที่ยงคืน ผู้ชมไม่สามารถชมได้เนื่องจากต้องตื่นในตอนเช้าเพื่อไปทำงาน หรืออาจเป็นช่วงเวลาอื่นที่ผู้ชมไม่สามารถติดตามชมได้เนื่องจากติดภารกิจ ทำให้ผู้จัดผังต้องจัดวางการออกอากาศซ้ำในช่วงเวลาอื่นๆ เพื่อเป็นทางเลือกสำหรับผู้ชมในการรับชม

2.2 รายการนั้นควรจะออกอากาศครั้งแรก (First Run) และออกอากาศซ้ำ (Re-Run) อย่างไร

ในกรณีที่รายการมาเป็นเทปโทรทัศน์ที่ผ่านการติดต่อเรียบร้อยแล้ว ผู้จัดวางผังรายการจะให้ความสำคัญรองมาจากรายการถ่ายทอดสด เนื่องจากว่ารายการทุกรายการที่ออกอากาศทางยูบีซีจะนำมาออกอากาศมากกว่า 1 ครั้ง สำหรับรายการที่ออกอากาศครั้งแรกเราจะเรียกว่า First Run และการออกอากาศครั้งต่อไปเราจะเรียกว่า Re-run ดังนั้นการออกอากาศครั้งแรกมีความสำคัญอย่างยิ่งต่อกลุ่มผู้ชมยูบีซี เพราะผู้ชมจะได้รับชมรายการที่ตนชื่นชอบเหมือนหนึ่งเป็นรายการสดเป็นครั้งแรก โดยเฉพาะในบางรายการออกอากาศซ้ำกว่าการออกอากาศในประเทศที่

ชื่อลิขสิทธิ์มาเพียงไม่นาน อาทิ เทปรายการมวยปล้ำ WWE ออกอากาศช้ากว่าการแข่งขันจริงจากประเทศสหรัฐอเมริกา เพียง 2 สัปดาห์

ผู้วิจัยในฐานะผู้วางผังรายการมีหลักในการวางผังรายการที่ออกอากาศครั้งแรก คือ นำรายการแต่ละรายการจัดวางลงในช่วงเวลาที่ดีที่สุด (Prime-Time) คือ 20.00-23.00 น. ซึ่งเป็นข้อมูลที่ได้จากผลการสำรวจความนิยม ดังนั้นผู้จัดผังรายการจึงได้กำหนดช่วงวันจันทร์ถึงวันศุกร์ เวลา 20.00-23.00 น. ให้เป็นช่วงเวลาของรายการศิลปะการต่อสู้ โดยใช้ชื่อว่า Fight Zone รายการที่ออกอากาศครั้งแรกในเวลานี้เป็นรายการที่เกี่ยวข้องกับศิลปะ การต่อสู้ทั้งสิ้น อาทิ

- Ultimate Fighting Championship ออกอากาศครั้งแรกวันศุกร์ เวลา 20.00 น.
- King of the Cage ออกอากาศครั้งแรกวันพุธ เวลา 21.30 น.
- Pride FC ออกอากาศครั้งแรกวันศุกร์ เวลา 20.00 น.
- World Championship Boxing ออกอากาศครั้งแรกวันอังคาร เวลา 21.30 น.
- Knockout ออกอากาศครั้งแรกวันพฤหัสบดี เวลา 20.00 น.
- Greatest Classic ออกอากาศครั้งแรกวันพุธ เวลา 20.00 น.

ส่วนช่วงวันจันทร์ถึงศุกร์ ช่วงเวลา 23.00-24.00 น. จะเป็นช่วงเวลาของรายการที่ผลิตในประเทศ อาทิ

- Tee Off ออกอากาศครั้งแรกวันพุธ เวลา 23.00 น.
- Into the End Zone ออกอากาศครั้งแรกวันศุกร์ เวลา 23.00 น.
- Teamtalk ออกอากาศครั้งแรกวันอังคาร เวลา 23.00 น.

สำหรับช่วงวันเสาร์และอาทิตย์ช่วงเช้า 09.30-11.00 น. ก็เป็นอีกช่วงที่ให้ความสำคัญที่สุด เพราะเป็นช่วงเวลาของการออกอากาศครั้งแรกของรายการมวยปล้ำ WWE ทั้ง Raw Zone และ Smack Down ซึ่งมีความจำเป็นที่ต้องออกอากาศครั้งแรกในช่วงวันและเวลาดังกล่าว เพราะผู้จัดวางผังรายการมองว่ากลุ่มเป้าหมายของรายการนี้ส่วนใหญ่เป็นเด็กและเยาวชน จึงได้จัดวางผังรายการนี้ไว้ช่วงเช้าเวลาดังกล่าว ซึ่งเป็นเวลาหลังจากจบรายการการ์ตูนทางสถานีโทรทัศน์ทั่วไปพอดี

และสำหรับในช่วงวันเสาร์และอาทิตย์ เวลา 20.00-23.00 น. เป็นช่วงเวลาของรายการที่มีลักษณะเนื้อหาเบาสมอง รวมทั้งรายการที่เน้นไปทางอารมณ์ขัน เบาสมอง อาทิ

- รายการแบดมินตัน ออกอากาศครั้งแรกวันอาทิตย์ เวลา 20.00 น.

- รายการเทนนิส ออกอากาศครั้งแรกวันเสาร์ เวลา 20.00 น.
- Some call it sports ออกอากาศครั้งแรกวันเสาร์ เวลา 21.00 น.
- They must be mad ออกอากาศครั้งแรกวันอาทิตย์เวลา 21.00 น.

Base : Regular viewers	Supersport	Supersport	ESPN	Star Sports
	Gold			
	May04 (222) %	May04 (313) %	May04 (330) %	May04 (210) %
Time interval				
• 06.00-08.59 AM	3.2	4.8	3.6	2.9
• 09.00-11.59 AM	9.9	12.8	7.9	7.1
• 12.00-14.59 PM	11.7	12.5	9.7	9.5
• 15.00-17.59 PM	10.8	11.2	9.4	11.4
• 18.00-19.59 PM	19.4	19.5	19.7	22.4
• 20.00-21.59 PM	50.5	49.2	52.1	51.9
• 22.00-23.59 PM	55.4	49.5	52.4	52.4
• 00.00-05.59 AM	28.4	25.9	30.6	31.0

ภาพที่ 4.39 ผลสำรวจความนิยมของยูบีซีในหัวข้อ Regular Channels Viewing Time [Sports World] (Weekday) หรือช่วงเวลาในการเปิดรับชมรายการกีฬาช่วงวันธรรมดาประจำเดือนพฤษภาคม ปีพ.ศ. 2547

Base : Regular viewers	Supersport	Supersport	ESPN	Star Sports
	Gold			
	May04 (222) %	May04 (313) %	May04 (330) %	May04 (210) %
Time interval				
• 06.00-08.59 AM	5.4	7.3	2.7	3.8
• 09.00-11.59 AM	14.4	23.3	9.1	9.0
• 12.00-14.59 PM	13.5	15.0	9.7	12.4
• 15.00-17.59 PM	11.3	9.3	7.6	8.6
• 18.00-19.59 PM	16.7	16.3	22.4	22.4
• 20.00-21.59 PM	56.8	53.7	66.1	59.5
• 22.00-23.59 PM	63.1	56.2	64.8	59.5
• 00.00-05.59 AM	29.7	26.5	30.9	30.5

ภาพที่ 4.40 ผลสำรวจความนิยมของยูบีซีในหัวข้อ Regular Channels Viewing Time [Sports World] (Weekend) หรือช่วงเวลาในการเปิดรับชมรายการกีฬาช่วงวันหยุดประจำเดือนพฤษภาคม ปี พ.ศ. 2547

จากภาพที่ 4.39 และ 4.40 จะเห็นได้ว่าช่วงเวลาระหว่าง 20.00-23.00 น. เป็นช่วงเวลาที่ มีผู้ชมเปิดรับชมรายการกีฬามากที่สุด ซึ่งเป็นสาเหตุที่ทำให้ผู้จัดวางผังรายการนำรายการมา ออกอากาศครั้งแรกในช่วงเวลาดังกล่าว โดยคิดว่าจะเป็นช่วงที่รายการสามารถเข้าถึงผู้ชมได้มากที่สุด

หลังจากได้จัดวางผังการออกอากาศครั้งแรกไปแล้ว ผู้จัดวางผังรายการต้องทำการจัดวาง ผังการออกอากาศซ้ำ เพื่อสำหรับผู้ชมที่พลาดการติดตามชมการออกอากาศครั้งแรกของรายการ หรือเพื่อเป็นทางเลือกหนึ่งสำหรับผู้ชมที่สะดวกในการติดตามชมในเวลาอื่นๆ เพราะพฤติกรรม การเปิดรับชมของแต่ละคนมีความแตกต่างกันไป ส่วนมากแล้วแต่ละรายการจะออกอากาศซ้ำ ประมาณ 4-5 ครั้ง (รวมการออกอากาศครั้งแรก) แต่ในบางรายการสามารถออกอากาศซ้ำได้เพียง แค่ 1-3 ครั้ง เนื่องจากถูกกำหนดไว้โดยผู้จัดการแข่งขัน หรือถูกกำหนดไว้ในสัญญาซื้อขาย โดยผู้ จัดวางผังรายการ จะจัดวางผังการออกอากาศซ้ำไว้กระจายไปในช่วงเวลาต่างๆกันตามความ เหมาะสม ซึ่งช่วงเวลาในการออกอากาศซ้ำ แบ่งได้เป็น 4 ภาค ดังต่อไปนี้

- ภาคเช้า (Morning Programmes) ช่วงเวลา 05.00-12.00 น. (7 ชม.)
- ภาคบ่าย (Afternoon Programmes) ช่วงเวลา 12.00-18.00 น. (6 ชม.)
- ภาคค่ำ (Evening Programmes) ช่วงเวลา 18.00-00.00 น. (6 ชม.)
- ภาคดึกหรือภาคหลังเที่ยงคืน (After Midnight Programmes) ช่วงเวลา 00.00-05.00 น. (5 ชม.)

เมื่อพิจารณาปัจจัยในเรื่องของการถ่ายทอดสด (LIVE) การออกอากาศครั้งแรก (first Run) และการออกอากาศซ้ำ (Rerun) ผู้จัดผังก็จะนำรายการแต่ละรายการมากำหนดเวลาในการ ออกอากาศ ดังนี้

2.2.1 รายการมวยปล้ำ

2.2.1.1 รายการมวยปล้ำ WWE (World Wrestling Entertainment)

2.2.1.1.1 WWE Raw Zone

ออกอากาศครั้งแรกทุกๆเช้าวันเสาร์ เวลา 09.30-11.00 น. ทางช่อง SuperSport 31 เหตุผลที่เลือกออกอากาศวันและเวลาดังกล่าว เนื่องจากฝ่ายการตลาดมีความเชื่อว่ากลุ่มแฟนรายการมวยปล้ำคือ กลุ่มเด็กและเยาวชน และเวลาดังกล่าวเป็นวันหยุด ประกอบกับเวลาเริ่มต้น 09.30 น. เป็นช่วงเวลาหลังจากจบรายการการ์ตูนทางสถานีโทรทัศน์ภาคปกติ (ช่อง 9)

ออกอากาศครั้งที่ 2 ในวันเดียวกัน (วันเสาร์) เวลา 16.00-17.30 น. สำหรับผู้ชมที่พลาดการออกอากาศครั้งแรก ซึ่งอาจติดภารกิจช่วงเช้า จึงสามารถกลับมาชมได้อีก ครั้งในช่วงนี้ ครั้งที่ 3 วันจันทร์ (คืนวันอาทิตย์) เวลา 00.00-01.30 น. สำหรับผู้ชมที่ติดภารกิจในช่วงวันหยุด และมีพฤติกรรมนอนดึก ครั้งที่ 4 วันจันทร์ เวลา 08.00-09.30 น. สำหรับผู้ชมผู้ใหญ่ที่ติดภารกิจในช่วงวันหยุดสุดสัปดาห์ที่ผ่านมา และเป็นผู้ชมที่ไม่ได้ต้องออกไปทำภารกิจหรือทำงานนอกบ้าน ครั้งที่ 5 วันจันทร์ เวลา 20.00-21.30 น. คือ ช่วงที่รายการอยู่ในช่วงเวลา Prime-Time สำหรับทุกคนในครอบครัว หรือสำหรับเด็กๆได้รับชมก่อนเข้านอน ครั้งที่ 6 วันพุธ เวลา 04.00-05.30 น. สำหรับผู้ชมที่ตื่นเช้าทั้งผู้ใหญ่และเด็ก ก่อนออกไปทำงานหรือทำภารกิจตั้งแต่เช้า ครั้งที่ 7 วันพุธ เวลา 13.30-15.00 น. เป็นช่วงที่เหมาะสมสำหรับผู้ชมที่อยู่กับบ้าน ไม่ได้ต้องออกไปทำภารกิจหรือทำงาน

2.2.1.1.2) WWE Smack Down

ออกอากาศครั้งแรกทุกๆเช้าวันอาทิตย์ เวลา 09.30-11.00 น. ทางช่อง SuperSport 31 เหตุผลที่เลือกออกอากาศวันและเวลาดังกล่าวจะเหมือนกับรายการ WWE Raw Zone เนื่องจากฝ่ายการตลาดมีความเชื่อว่ากลุ่มแฟนรายการมวยปล้ำคือ กลุ่มเด็กและเยาวชน และเวลาดังกล่าวเป็นวันหยุด ประกอบกับเวลาเริ่มต้น 09.00 น. เป็นช่วงเวลาหลังจากจบรายการการ์ตูนทางสถานีภาคปกติ (ช่อง 9)

ออกอากาศครั้งที่ 2 ในวันเดียวกัน (วันอาทิตย์) เวลา 16.00-17.30 น. สำหรับผู้ชมที่พลาดการออกอากาศครั้งแรก ซึ่งอาจติดภารกิจช่วงเช้า จึงสามารถกลับมาชมได้อีก ครั้งในช่วงนี้ ครั้งที่ 3 วันอังคาร (คืนวันจันทร์) เวลา 00.30-02.00 น. สำหรับผู้ชมผู้ใหญ่ที่ติดภารกิจในช่วงวันหยุด และมีพฤติกรรมนอนดึก ครั้งที่ 4 วันอังคาร เวลา 08.00-09.30 น. สำหรับผู้ชมที่ติดภารกิจในช่วงวันหยุดสุดสัปดาห์ที่ผ่านมา และเป็นผู้ชมที่ไม่ได้ต้องออกไปทำภารกิจหรือทำงานนอกบ้าน ครั้งที่ 5 วันอังคาร เวลา 20.00-21.30 น. คือ ช่วงที่รายการอยู่ในช่วงเวลา Prime-

Time สำหรับทุกคนในครอบครัว หรือสำหรับเด็กๆได้รับชมก่อนเข้านอน ครั้งที่ 6 วันพฤหัสบดี เวลา 04.30-06.00 น. สำหรับผู้ชมที่ตื่นเช้าทั้งผู้ใหญ่และเด็ก ก่อนออกไปทำงานหรือทำภารกิจ ตั้งแต่เช้า ครั้งที่ 7 วันพฤหัสบดี เวลา 13.30-15.00 น. เป็นช่วงที่เหมาะสมสำหรับผู้ชมที่อยู่กับบ้าน ไม่ได้ต้องออกไปทำภารกิจ หรือทำงาน

2.2.1.1.3) WWE Special

ออกอากาศครั้งแรก 1 ถึง 2 ครั้งต่อเดือน วันอาทิตย์ เวลา 11.00-13.30 น. หลังจากจบรายการ WWE Smack Down ทางช่อง SuperSport 31 เหตุผลที่เลือกออกอากาศ วันและเวลาดังกล่าวเนื่องจากรายการนี้เป็นตอนพิเศษ ซึ่งมีความสำคัญมาก จึงออกอากาศ หลังจากจบรายการ WWE Smack Down เพื่อให้ผู้ชมรายการ ไม่ขาดอรรถรสในการรับชมที่ต่อเนื่อง

ออกอากาศครั้งที่ 2 ในวันเดียวกัน (วันอาทิตย์) เวลา 20.00-22.30 น. สำหรับผู้ชมที่พลาดการออกอากาศครั้งแรก ซึ่งอาจติดภารกิจช่วงเช้า จึงสามารถกลับมาชมได้อีก ครั้งในช่วงนี้ ซึ่งเป็นช่วงเวลา Prime-Time เหมาะสำหรับทุกคนในครอบครัว เด็กๆสามารถรับชม ก่อนเข้านอนได้ในช่วงเวลานี้ ครั้งที่ 3 วันอังคาร (คืนวันจันทร์) เวลา 02.00-04.30 น. สำหรับผู้ชมผู้ใหญ่ที่ติดภารกิจในช่วงวันหยุด และมีพฤติกรรมนอนดึกถึงดึกมาก หรือผู้ชมที่ทำงานในช่วงดึก ครั้งที่ 4 วันอังคาร เวลา 11.00-13.30 น. สำหรับผู้ชมที่ติดภารกิจในช่วงวันหยุดสุดสัปดาห์ที่ผ่านมา และเป็นผู้ชมที่ไม่ได้ต้องออกไปทำภารกิจ หรือทำงานนอกบ้าน ครั้งที่ 5 วันพฤหัสบดี เวลา 15.00-17.30 น. คือ เป็นช่วงที่เหมาะสมสำหรับผู้ชมที่อยู่กับบ้าน ไม่ได้ต้องออกไปทำภารกิจ หรือทำงาน ครั้งที่ 6 วันศุกร์ เวลา 00.30-03.00 น. สำหรับผู้ชมผู้ใหญ่ที่ทำงานเลิกดึก หรือกลับมาบ้าน ดึก

2.2.1.2 รายการน้ำตึงฮาร์ดคอร์ (Nating Hardcore)

รายการน้ำตึงฮาร์ดคอร์ (Nating Hardcore) ออกอากาศครั้งแรกทุกวันเสาร์ เวลา 11.00-11.30 (หลังจบรายการ WWE Raw Zone) ทางช่อง SuperSport 31 เหตุผลที่เลือกออกอากาศวันและเวลาดังกล่าว เนื่องจากในระยะเริ่มแรกยูบีซีมีรายการมวยปล้ำรายการเดียว คือ WWE Raw Zone จึงได้จัดวางผังรายการไว้หลังจบรายการดังกล่าว แต่ต่อมาภายหลังเมื่อมีรายการ WWE Smack Down เพิ่มขึ้นมาอีกรายการ ทางยูบีซีก็ไม่ได้เปลี่ยนแปลงผังรายการ

2.2.2 รายการศิลปะการต่อสู้แบบผสมผสาน (Mixed Martial Arts)

2.2.2.1 Ultimate Fighting Championship (UFC)

รายการ Ultimate Fighting Championship (UFC) ออกอากาศครั้งแรกทุกๆวันศุกร์ เวลา 20.00-23.00 น. ทางช่อง SuperSport 31 เหตุผลที่เลือกออกอากาศครั้งแรกวันและเวลาดังกล่าว เพราะยูบีซีต้องการจัดวางผังรายการนี้ให้อยู่ใน ช่วงต่อสู้ (Fight Zone) และช่วงค่ำวันศุกร์คือช่วงที่ร้านอาหารและผับในสถานที่ที่ยวยามดึก จะเปิดให้ผู้ชมเข้าชมได้ด้วย

ออกอากาศครั้งที่ 2 วันเสาร์ เวลา 03.00-06.00 น. สำหรับกลุ่มผู้ใหญ่ที่ทำงานในช่วงดึก ถึงดึกมาก ครั้งที่ 3 วันเสาร์ช่วงบ่าย เวลา 13.00-16.00 น. สำหรับกลุ่มผู้ชมที่รอติดตามชมในช่วงวันหยุดสุดสัปดาห์ ครั้งที่ 4 วันจันทร์ เวลา 11.30-14.30 สำหรับช่วงสายของวันจันทร์ สำหรับผู้ชมที่พลาดการติดตามในช่วงครั้งที่ 1-3 เหมาะสำหรับผู้ชมที่อยู่บ้าน ไม่ได้ออกไปทำงาน หรือ ภารกิจ และออกอากาศครั้งสุดท้าย วันพุธ เวลา 01.00-04.00 สำหรับกลุ่มผู้ชมผู้ใหญ่ที่นอนดึก และพลาดการติดตามในการออกอากาศครั้งที่ผ่านมา

ตารางที่ 4.2 ตารางการออกอากาศรายการ Ultimate Fighting Championship

DATE SS2	FRI	SAT	SUN	MON	TUE	WED	THU	DATE SS2
00:00-00:30								00:00-00:30
00:30-01:00								00:30-01:00
01:00-01:30								01:00-01:30
01:30-02:00						UFC		01:30-02:00
02:00-02:30						5th Run		02:00-02:30
02:30-03:00								02:30-03:00
03:00-03:30		UFC						03:00-03:30
03:30-04:00		2nd Run						03:30-04:00
04:00-04:30								04:00-04:30
04:30-05:00								04:30-05:00
05:00-05:30								05:00-05:30
05:30-06:00								05:30-06:00
06:00-06:30	AEROBICS							06:00-06:30
06:30-07:00	AEROBICS							06:30-07:00
07:00-07:30								07:00-07:30
07:30-08:00								07:30-08:00
08:00-08:30								08:00-08:30
08:30-09:00								08:30-09:00
09:00-09:30								09:00-09:30
09:30-10:00								09:30-10:00
10:00-10:30								10:00-10:30
10:30-11:00								10:30-11:00
11:00-11:30				UFC				11:00-11:30
11:30-12:00				4th Run				11:30-12:00
12:00-12:30								12:00-12:30
12:30-13:00								12:30-13:00
13:00-13:30		UFC						13:00-13:30
13:30-14:00		3rd Run						13:30-14:00
14:00-14:30								14:00-14:30
14:30-15:00								14:30-15:00
15:00-15:30								15:00-15:30
15:30-16:00								15:30-16:00
16:00-16:30								16:00-16:30
16:30-17:00								16:30-17:00
17:00-17:30								17:00-17:30
17:30-18:00								17:30-18:00
18:00-18:30								18:00-18:30
18:30-19:00	AEROBICS							18:30-19:00
19:00-19:30	AEROBICS							19:00-19:30
19:30-20:00								19:30-20:00
20:00-20:30								20:00-20:30
20:30-21:00	UFC							20:30-21:00
21:00-21:30	1st Run							21:00-21:30
21:30-22:00								21:30-22:00
22:00-22:30								22:00-22:30
22:30-23:00								22:30-23:00
23:00-23:30								23:00-23:30
23:30-24:00								23:30-24:00

2.2.2.2 Pride Fighting Championship (Pride FC)

รายการ Pride Fighting Championship (Pride FC) ออกอากาศครั้งแรกทุกๆวันศุกร์ เวลา 20.00-23.00 น. ทางช่อง SuperSport 31 เหตุผลที่เลือกออกอากาศครั้งแรกวันและเวลาดังกล่าว จะอยู่ในช่วงเวลาเหมือนกับรายการ Ultimate Fighting Championship เพราะยูบีซีซื้อรายการนี้มาออกอากาศหลังจากหมดลิขสิทธิ์สัญญารายการ Ultimate Fighting Championship และยูบีซีต้องการจัดวางผังรายการนี้ให้อยู่ในช่วงต่อสู้ (Fight Zone) และช่วงค่ำวันศุกร์คือช่วงที่ร้านอาหารและผับในสถานที่เที่ยวยามดึก จะเปิดให้ผู้ชมรับชมได้ด้วย

ออกอากาศครั้งที่ 2 วันเสาร์ เวลา 03.00-06.00 น. สำหรับกลุ่มผู้ใหญ่ที่ทำงานในช่วงดึก ถึงดึกมาก ครั้งที่ 3 วันเสาร์ช่วงบ่าย เวลา 13.00-16.00 น. สำหรับกลุ่มผู้ชมที่รอติดตามชมในช่วงวันหยุดสุดสัปดาห์ ครั้งที่ 4 วันจันทร์ เวลา 11.30-14.30 สำหรับช่วงสายของวันจันทร์ สำหรับผู้ชม

ที่พลาดการติดตามในช่วงครั้งที่ 1-3 เหมาะสำหรับกลุ่มผู้ชมที่อยู่บ้าน ไม่ได้ออกไปทำงานหรือภารกิจนอกบ้าน และออกอากาศครั้งสุดท้ายวันพุธ เวลา 01.00-04.00 สำหรับกลุ่มผู้ชมผู้ใหญ่ที่นอนดึกและพลาดการติดตามในการออกอากาศครั้งที่ผ่านมา

ตารางที่ 4.3 ตารางการออกอากาศรายการ Pride Fighting Championship

DATE SS2	FRI	SAT	SUN	MON	TUE	WED	THU	DATE SS2
00.00-00.30								00.00-00.30
00.30-01.00								00.30-01.00
01.00-01.30								01.00-01.30
01.30-02.00						Pride FC		01.30-02.00
02.00-02.30								02.00-02.30
02.30-03.00						5th Run		02.30-03.00
03.00-03.30								03.00-03.30
03.30-04.00		Pride FC						03.30-04.00
04.00-04.30		2nd Run						04.00-04.30
04.30-05.00								04.30-05.00
05.00-05.30								05.00-05.30
05.30-06.00								05.30-06.00
06.00-06.30	AEROBICS							06.00-06.30
06.30-07.00	AEROBICS							06.30-07.00
07.00-07.30								07.00-07.30
07.30-08.00								07.30-08.00
08.00-08.30								08.00-08.30
08.30-09.00								08.30-09.00
09.00-09.30								09.00-09.30
09.30-10.00								09.30-10.00
10.00-10.30								10.00-10.30
10.30-11.00								10.30-11.00
11.00-11.30								11.00-11.30
11.30-12.00				Pride FC				11.30-12.00
12.00-12.30				4th Run				12.00-12.30
12.30-13.00								12.30-13.00
13.00-13.30								13.00-13.30
13.30-14.00		Pride FC						13.30-14.00
14.00-14.30		3rd Run						14.00-14.30
14.30-15.00								14.30-15.00
15.00-15.30								15.00-15.30
15.30-16.00								15.30-16.00
16.00-16.30								16.00-16.30
16.30-17.00								16.30-17.00
17.00-17.30								17.00-17.30
17.30-18.00								17.30-18.00
18.00-18.30								18.00-18.30
18.30-19.00	AEROBICS							18.30-19.00
19.00-19.30	AEROBICS							19.00-19.30
19.30-20.00								19.30-20.00
20.00-20.30								20.00-20.30
20.30-21.00	Pride FC							20.30-21.00
21.00-21.30	1st Run							21.00-21.30
21.30-22.00								21.30-22.00
22.00-22.30								22.00-22.30
22.30-23.00								22.30-23.00
23.00-23.30								23.00-23.30
23.30-24.00								23.30-24.00

2.2.2.3 King of the Cage (KOTC)

รายการ King of the Cage (KOTC) ออกอากาศครั้งแรกทุกๆวันพุธ เวลา 21.30-23.00 น.(หลังจากจบรายการ Greatest Classic) ทางช่อง SuperSport 31 เหตุผลที่เลือกออกอากาศวันและเวลาดังกล่าว ผู้จัดวางผังมองว่าเป็นทางเลือกหนึ่งสำหรับผู้ชมผู้ใหญ่ที่ชื่นชอบ กีฬาที่เป็นศิลปะการต่อสู้แบบผสมผสาน มีความรุนแรง และเหมาะสำหรับกลุ่มผู้ชมผู้ใหญ่ที่นอนค่อนข้างดึก

2.2.3 มวยสากล (Boxing)

2.2.3.1 HBO World Boxing Championship

สำหรับรายการ HBO World Championship Boxing จะออกอากาศครั้งแรกทุกวันอังคาร เวลา 21.30-23.00 น. ทางช่อง SuperSport 31 เหตุผลที่เลือกออกอากาศวันและเวลาดังกล่าว เพราะทางยูบีซีต้องการให้รายการนี้อยู่ในช่วงเวลาที่ดี Prime-Time และเชื่อว่าผู้ชมจะดูได้ง่าย และผู้ชมจะได้ชมรายการมวยสากลรายสำคัญทุกๆ สัปดาห์ในช่วงเวลานี้ กลุ่มเป้าหมายคือผู้ใหญ่ที่มีพฤติกรรมนอนดึก และชื่นชอบกีฬาประเภทการต่อสู้

ออกอากาศครั้งที่ 2 เช้าวันพุธ เวลา 08.00-09.30 น. สำหรับกลุ่มผู้ชมที่ติดตามชมในช่วงเช้า ไม่ได้ออกไปทำงานและอยู่ที่บ้าน ครั้งที่ 3 เย็นวันพุธ เวลา 17.00-18.30 น. สำหรับกลุ่มผู้ชมที่ติดตามชมในช่วงเย็น ไม่ได้ออกไปทำงานและอยู่ที่บ้าน หรือผู้ชมที่เสร็จงานหรือภารกิจเร็ว ครั้งที่ 4 พฤษหบดี (คืนวันพุธ) เวลา 00.30-02.00 น. สำหรับกลุ่มผู้ชมที่กลับมาจากทำงานหรือภารกิจดึก ครั้งที่ 5 วันเสาร์ เวลา 14.30-16.00 น. สำหรับกลุ่มผู้ชมที่รอชมในช่วงวันหยุดสุดสัปดาห์ และครั้งสุดท้ายวันจันทร์ 03.30-05.00 น. สำหรับผู้ชมที่ทำงานกะดึก หรือเป็นคนนอนดึกมากๆ

ตารางที่ 4.5 ตารางการออกอากาศรายการ HBO World Class Championship Boxing

DATE SS2	TUE	WED	THU	FRI	SAT	SUN	MON	DATE SS2	
00.00-00.30								00.00-00.30	
00.30-01.00								00.30-01.00	
01.00-01.30				World Class Championship Boxing 4th Run				01.00-01.30	
01.30-02.00								01.30-02.00	
02.00-02.30								02.00-02.30	
02.30-03.00								02.30-03.00	
03.00-03.30								03.00-03.30	
03.30-04.00							World Class Championship Boxing 6th Run	03.30-04.00	
04.00-04.30								04.00-04.30	
04.30-05.00								04.30-05.00	
05.00-05.30								05.00-05.30	
05.30-06.00								05.30-06.00	
06.00-06.30	AEROBICS								06.00-06.30
06.30-07.00	AEROBICS								06.30-07.00
07.00-07.30								07.00-07.30	
07.30-08.00								07.30-08.00	
08.00-08.30								08.00-08.30	
08.30-09.00		World Class Championship Boxing 2nd Run						08.30-09.00	
09.00-09.30								09.00-09.30	
09.30-10.00								09.30-10.00	
10.00-10.30								10.00-10.30	
10.30-11.00								10.30-11.00	
11.00-11.30								11.00-11.30	
11.30-12.00								11.30-12.00	
12.00-12.30								12.00-12.30	
12.30-13.00								12.30-13.00	
13.00-13.30								13.00-13.30	
13.30-14.00								13.30-14.00	
14.00-14.30								14.00-14.30	
14.30-15.00						World Class Championship Boxing 5th Run		14.30-15.00	
15.00-15.30								15.00-15.30	
15.30-16.00								15.30-16.00	
16.00-16.30								16.00-16.30	
16.30-17.00								16.30-17.00	
17.00-17.30			World Class Championship Boxing 3rd Run					17.00-17.30	
17.30-18.00								17.30-18.00	
18.00-18.30								18.00-18.30	
18.30-19.00	AEROBICS								18.30-19.00
19.00-19.30	AEROBICS								19.00-19.30
19.30-20.00								19.30-20.00	
20.00-20.30								20.00-20.30	
20.30-21.00								20.30-21.00	
21.00-21.30								21.00-21.30	
21.30-22.00	World Class Championship Boxing 1st Run							21.30-22.00	
22.00-22.30								22.00-22.30	
22.30-23.00								22.30-23.00	
23.00-23.30								23.00-23.30	
23.30-24.00								23.30-24.00	

2.2.3.2 Greatest Classic

สำหรับรายการ Greatest Classic จะออกอากาศครั้งแรก ทุกวันพุธ เวลา 20.00-21.30 น. ทางช่อง SuperSport 31 เหตุผลที่เลือกออกอากาศวันและเวลาดังกล่าว เพราะทางยูบีซีต้องการให้รายการนี้อยู่ในช่วงเวลาที่ดี และเชื่อว่าผู้ชมจะดูได้ง่าย และผู้ชมจะได้ชมรายการมวยสากลรายสำคัญในอดีตทุกสัปดาห์ที่รายการนี้ กลุ่มเป้าหมาย คือ ผู้ใหญ่ที่ชื่นชอบกีฬาการต่อสู้

ออกอากาศครั้งที่ 2 วันพฤหัสบดี (คืนวันพุธ) เวลา 01.30-03.00 น. สำหรับกลุ่มผู้ชมที่กลับมาจากทำงานหรือภารกิจดีก ครั้งที่ 3 วันศุกร์ 09.00-10.30 น. ช่วงเช้า สำหรับผู้ชมที่ไม่ได้ออกไปทำงาน หรือภารกิจนอกบ้าน ครั้งที่ 4 ช่วงเย็น สำหรับผู้ชมที่ไม่ได้ออกไปทำงาน หรือภารกิจนอกบ้าน ครั้งที่ 5 วันเสาร์ เวลา 03.30-05.00 น. สำหรับกลุ่มผู้ชมที่นอนดึกมากๆ ครั้งที่ 6 สำหรับกลุ่มผู้ชมที่รอดิตตามรายการนี้ในช่วงวันหยุดสุดสัปดาห์

ตารางที่ 4.6 ตารางการออกอากาศรายการ Greatest Classic

DATE SS2	WED	THU	FRI	SAT	SUN	MON	TUE	DATE SS2	
00.00-00.30								00.00-00.30	
00.30-01.00								00.30-01.00	
01.00-01.30								01.00-01.30	
01.30-02.00		Greatest Classic						01.30-02.00	
02.00-02.30		2nd Run						02.00-02.30	
02.30-03.00								02.30-03.00	
03.00-03.30								03.00-03.30	
03.30-04.00				Greatest Classic				03.30-04.00	
04.00-04.30				5th Run				04.00-04.30	
04.30-05.00								04.30-05.00	
05.00-05.30								05.00-05.30	
05.30-06.00								05.30-06.00	
06.00-06.30	AEROBICS								06.00-06.30
06.30-07.00	AEROBICS								06.30-07.00
07.00-07.30								07.00-07.30	
07.30-08.00								07.30-08.00	
08.00-08.30								08.00-08.30	
08.30-09.00			Greatest Classic					08.30-09.00	
09.00-09.30			3rd Run					09.00-09.30	
09.30-10.00								09.30-10.00	
10.00-10.30								10.00-10.30	
10.30-11.00								10.30-11.00	
11.00-11.30								11.00-11.30	
11.30-12.00								11.30-12.00	
12.00-12.30								12.00-12.30	
12.30-13.00								12.30-13.00	
13.00-13.30				Greatest Classic				13.00-13.30	
13.30-14.00				6th Run				13.30-14.00	
14.00-14.30								14.00-14.30	
14.30-15.00								14.30-15.00	
15.00-15.30								15.00-15.30	
15.30-16.00								15.30-16.00	
16.00-16.30			Greatest Classic					16.00-16.30	
16.30-17.00			4th Run					16.30-17.00	
17.00-17.30								17.00-17.30	
17.30-18.00								17.30-18.00	
18.00-18.30								18.00-18.30	
18.30-19.00	AEROBICS								18.30-19.00
19.00-19.30	AEROBICS								19.00-19.30
19.30-20.00								19.30-20.00	
20.00-20.30	Greatest Classic							20.00-20.30	
20.30-21.00	1st Run							20.30-21.00	
21.00-21.30								21.00-21.30	
21.30-22.00								21.30-22.00	
22.00-22.30								22.00-22.30	
22.30-23.00								22.30-23.00	
23.00-23.30								23.00-23.30	
23.30-24.00								23.30-24.00	

2.2.3.3 Knockout

ออกอากาศครั้งแรก ทุกๆวันพฤหัสบดี เวลา 20.00-21.00 น. ทางช่อง SuperSport 31 เหตุผลที่เลือกออกอากาศวันและเวลาดังกล่าว เพราะทางยูบีซีต้องการให้รายการนี้อยู่ในช่วงเวลาที่ดี Prime-Time และเชื่อว่าผู้ชมจดจำได้ง่าย กลุ่มเป้าหมาย คือ ผู้ใหญ่ที่มีความชื่นชอบกีฬาการต่อสู้

ออกอากาศครั้งที่ 2 วันศุกร์ เวลา 07.30-08.30 น. ช่วงเช้า สำหรับผู้ชมที่ไม่ได้ออกไปทำงาน หรือภารกิจนอกบ้าน ครั้งที่ 3 วันเสาร์ เวลา 12.00-13.00 น. สำหรับกลุ่มผู้ชมที่รอติดตามรายการนี้ในช่วงวันหยุดสุดสัปดาห์ ครั้งที่ 4 วันอาทิตย์ เวลา 02.00-03.00 น. สำหรับกลุ่มผู้ชมที่นอนดึกมากๆ หรือทำงานในช่วงดึก ครั้งที่ 5 วันอังคาร เวลา 05.00-06.00 น. สำหรับกลุ่มผู้ชมที่

สามารถรับชมรายการนี้ได้ก่อนออกไปทำภารกิจในตอนเช้า ครั้งที่ 6 วันพุธ เวลา 17.00-18.00 น.
ช่วงเย็น สำหรับผู้ชมที่ไม่ได้ออกไปทำงาน หรือภารกิจนอกบ้าน

ตารางที่ 4.7 ตารางการออกอากาศรายการ Knockout

DATE SS2	THU	FRI	SAT	SUN	MON	TUE	WED	DATE SS2	
00:00-00:30								00:00-00:30	
00:30-01:00								00:30-01:00	
01:00-01:30								01:00-01:30	
01:30-02:00								01:30-02:00	
02:00-02:30				Knockout				02:00-02:30	
02:30-03:00				4th Run				02:30-03:00	
03:00-03:30								03:00-03:30	
03:30-04:00								03:30-04:00	
04:00-04:30								04:00-04:30	
04:30-05:00								04:30-05:00	
05:00-05:30						Knockout		05:00-05:30	
05:30-06:00						5th Run		05:30-06:00	
06:00-06:30	AEROBICS								06:00-06:30
06:30-07:00	AEROBICS								06:30-07:00
07:00-07:30								07:00-07:30	
07:30-08:00		Knockout						07:30-08:00	
08:00-08:30		2nd Run						08:00-08:30	
08:30-09:00								08:30-09:00	
09:00-09:30								09:00-09:30	
09:30-10:00								09:30-10:00	
10:00-10:30								10:00-10:30	
10:30-11:00								10:30-11:00	
11:00-11:30								11:00-11:30	
11:30-12:00								11:30-12:00	
12:00-12:30								12:00-12:30	
12:30-13:00								12:30-13:00	
13:00-13:30								13:00-13:30	
13:30-14:00								13:30-14:00	
14:00-14:30								14:00-14:30	
14:30-15:00								14:30-15:00	
15:00-15:30								15:00-15:30	
15:30-16:00								15:30-16:00	
16:00-16:30								16:00-16:30	
16:30-17:00								16:30-17:00	
17:00-17:30							Knockout	17:00-17:30	
17:30-18:00							6th Run	17:30-18:00	
18:00-18:30								18:00-18:30	
18:30-19:00	AEROBICS								18:30-19:00
19:00-19:30	AEROBICS								19:00-19:30
19:30-20:00								19:30-20:00	
20:00-20:30	Knockout							20:00-20:30	
20:30-21:00	1st Run							20:30-21:00	
21:00-21:30								21:00-21:30	
21:30-22:00								21:30-22:00	
22:00-22:30								22:00-22:30	
22:30-23:00								22:30-23:00	
23:00-23:30								23:00-23:30	
23:30-24:00								23:30-24:00	

2.2.3.4 World Boxing News (KOTV)

ออกอากาศทุกวันจันทร์ เวลา 23.00-23.30 น. ทางช่อง SuperSport 31 เหตุผลที่เลือกออกอากาศวันและเวลาดังกล่าว เพราะทางยูบีซีต้องการให้รายการนี้อยู่ในช่วงเวลาที่ดี Prime-Time และเชื่อว่าผู้ชมจดจำได้ง่าย กลุ่มเป้าหมาย คือ กลุ่มผู้ใหญ่ที่ชื่นชอบและสนใจข่าวคราวในวงศักรมวยรอบโลก และผู้จัดวางผังรายการต้องการจัดวางรายการนี้ กระจายไปทุกช่วงเวลา รวมทั้งใช้เป็นรายการเสริมและแทรก เมื่อเกิดปัญหาฉุกเฉินกับผังรายการ จึงทำให้รายการ KOTV มีการออกอากาศซ้ำค่อนข้างมาก

2.2.4 มวยไทย (Muay-Thai)

2.2.4.1 ยูบีซียอดมวยไทย (UBC Yod Muay Thai)

โดยจัดการแข่งขันและถ่ายทอดสดโดยทีมผลิตรายการของยูบีซีที่สนามมวยเวลด จังหวัด นครปฐม ทุกๆวันอังคารเวลา 17.00-19.00 น. ทางช่อง SuperSport 31 เหตุผลที่เลือก ถ่ายทอดสดในวันเวลาดังกล่าว เนื่องจากมีความสะดวกสำหรับทีมงานฝ่ายผลิตรายการของยูบีซี ในการถ่ายทอดสด และไม่สามารถจัดวางลงในช่วง 19.00-23.00 น. ได้เนื่องจากจะชนกับในช่วง การต่อสู้ (Fight Zone) กลุ่มเป้าหมายคือผู้ใหญ่ที่ชื่นชอบกีฬามวยไทย

ออกอากาศซ้ำเพียงครั้งเดียว คือ วันพุธ ช่วงเช้าเวลา 10.00-12.00 น. สำหรับผู้ชมที่พลาด การรับชมการถ่ายทอดสดในวันอังคาร และเป็นนโยบายของฝ่ายโปรแกรมของยูบีซีที่จะไม่ออก กาศซ้ำรายการถ่ายทอดสดในประเทศมากเกินไปกว่า 2 ครั้ง หากรายการนั้นไม่ได้รับความนิยม เท่าที่ควร

ตารางที่ 4.9 ตารางการออกอากาศรายการยูบีซียอedmวยไทย (UBC Yod Muay Thai)

DATE SS2	TUE	WED	THU	FRI	SAT	SUN	MON	DATE SS2
00.00-00.30								00.00-00.30
00.30-01.00								00.30-01.00
01.00-01.30								01.00-01.30
01.30-02.00								01.30-02.00
02.00-02.30								02.00-02.30
02.30-03.00								02.30-03.00
03.00-03.30								03.00-03.30
03.30-04.00								03.30-04.00
04.00-04.30								04.00-04.30
04.30-05.00								04.30-05.00
05.00-05.30								05.00-05.30
05.30-06.00								05.30-06.00
06.00-06.30	AEROBICS							06.00-06.30
06.30-07.00								06.30-07.00
07.00-07.30								07.00-07.30
07.30-08.00								07.30-08.00
08.00-08.30								08.00-08.30
08.30-09.00								08.30-09.00
09.00-09.30								09.00-09.30
09.30-10.00								09.30-10.00
10.00-10.30								10.00-10.30
10.30-11.00			UBC Yod Muay Thai					10.30-11.00
11.00-11.30			2nd Run					11.00-11.30
11.30-12.00								11.30-12.00
12.00-12.30								12.00-12.30
12.30-13.00								12.30-13.00
13.00-13.30								13.00-13.30
13.30-14.00								13.30-14.00
14.00-14.30								14.00-14.30
14.30-15.00								14.30-15.00
15.00-15.30								15.00-15.30
15.30-16.00								15.30-16.00
16.00-16.30								16.00-16.30
16.30-17.00								16.30-17.00
17.00-17.30								17.00-17.30
17.30-18.00								17.30-18.00
18.00-18.30								18.00-18.30
18.30-19.00		UBC Yod Muay Thai 1st Run <LIVE>						18.30-19.00
19.00-19.30	AEROBICS							19.00-19.30
19.30-20.00								19.30-20.00
20.00-20.30								20.00-20.30
20.30-21.00								20.30-21.00
21.00-21.30								21.00-21.30
21.30-22.00								21.30-22.00
22.00-22.30								22.00-22.30
22.30-23.00								22.30-23.00
23.00-23.30								23.00-23.30
23.30-24.00								23.30-24.00

2.2.4.2 WMC Fights (World Muay Thai Council)

ออกอากาศครั้งแรกทุกวันพฤหัสบดี เวลา 21.00-23.00 น. ทางช่อง SuperSport 31 เหตุผลที่เลือกถ่ายทอดสดในวันเวลาดังกล่าว เนื่องจากง่ายสำหรับผู้ชมในการจดจำและรับชมกลุ่มเป้าหมายของรายการนี้ คือ ผู้ใหญ่ที่ชื่นชอบกีฬามวยไทย

ออกอากาศครั้งที่ 2 วันศุกร์ เวลา 03.00-05.00 น. สำหรับผู้ชมที่นอนดึก หรือทำงานในช่วงกลางคืน ครั้งที่ 3 วันศุกร์ เวลา 13.00-15.00 น. ช่วงบ่ายสำหรับผู้ชมที่ไม่ได้ออกไปทำงาน หรือภารกิจนอกบ้าน ครั้งที่ 4 วันเสาร์ เวลา 07.30-09.30 น. สำหรับกลุ่มผู้ชมที่รอติดตามรายการนี้ในช่วงวันหยุดสุดสัปดาห์ ครั้งที่ 5 เวลา 02.00-04.00 น. สำหรับผู้ชมที่นอนดึก หรือทำงานในช่วงกลางคืน ครั้งที่ 6 วันอังคาร เวลา 14.30-16.30 น. ช่วงเย็นสำหรับผู้ชมที่ไม่ได้ออกไปทำงาน หรือภารกิจนอกบ้าน

ตารางที่ 4.10 ตารางการออกอากาศรายการ WMC Fights

DATE SS2	THU	FRI	SAT	SUN	MON	TUE	WED	DATE SS2
00:00-00:30								00:00-00:30
00:30-01:00								00:30-01:00
01:00-01:30								01:00-01:30
01:30-02:00								01:30-02:00
02:00-02:30								02:00-02:30
02:30-03:00								02:30-03:00
03:00-03:30								03:00-03:30
03:30-04:00		WMC Fights 2005 2nd Run				WMC Fights 2005 5th Run		03:30-04:00
04:00-04:30								04:00-04:30
04:30-05:00								04:30-05:00
05:00-05:30								05:00-05:30
05:30-06:00								05:30-06:00
06:00-06:30	AEROBICS							06:00-06:30
06:30-07:00								06:30-07:00
07:00-07:30								07:00-07:30
07:30-08:00								07:30-08:00
08:00-08:30			WMC Fights 2005 4th Run					08:00-08:30
08:30-09:00								08:30-09:00
09:00-09:30								09:00-09:30
09:30-10:00								09:30-10:00
10:00-10:30								10:00-10:30
10:30-11:00								10:30-11:00
11:00-11:30								11:00-11:30
11:30-12:00								11:30-12:00
12:00-12:30								12:00-12:30
12:30-13:00								12:30-13:00
13:00-13:30								13:00-13:30
13:30-14:00		WMC Fights 2005 3rd Run						13:30-14:00
14:00-14:30								14:00-14:30
14:30-15:00								14:30-15:00
15:00-15:30						WMC Fights 2005 6th Run		15:00-15:30
15:30-16:00								15:30-16:00
16:00-16:30								16:00-16:30
16:30-17:00								16:30-17:00
17:00-17:30								17:00-17:30
17:30-18:00								17:30-18:00
18:00-18:30								18:00-18:30
18:30-19:00	AEROBICS							18:30-19:00
19:00-19:30								19:00-19:30
19:30-20:00								19:30-20:00
20:00-20:30								20:00-20:30
20:30-21:00								20:30-21:00
21:00-21:30								21:00-21:30
21:30-22:00								21:30-22:00
22:00-22:30	WMC Fights 2005 1st Run							22:00-22:30
22:30-23:00								22:30-23:00
23:00-23:30								23:00-23:30
23:30-24:00								23:30-24:00

2.2.5 แบดมินตัน (Badminton)

เทปรายการแบดมินตันออกอากาศครั้งแรกทุกวันอาทิตย์ เวลา 20.00-21.00 น. ทางช่อง SuperSport 31 เหตุผลที่เลือกออกอากาศในวันเวลาดังกล่าว เพราะต้องการใส่ไว้ในช่วงเวลาที่ดี Prime-Time และง่ายสำหรับผู้ชมในการจดจำและรับชม รวมทั้งต้องการให้เป็นช่วงที่ให้ผู้ชมได้รับชมรายการที่มีเนื้อหาเบาสมองในช่วงหยุดสุดสัปดาห์

ออกอากาศครั้งที่ 2 วันจันทร์ เวลา 02.00-03.00 น. สำหรับคนที่นอนดึกมาก หรือทำงานช่วงกลางคืน ครั้งที่ 3 วันจันทร์ เวลา 10.00-11.00 น. ช่วงสายสำหรับผู้ชมที่ไม่ได้ออกไปทำงาน หรือภารกิจนอกบ้าน ครั้งที่ 4 วันพุธ เวลา 16.00-17.00 น. และครั้งที่ 5 วันพฤหัสบดีเวลา 07.30-08.30 น. ช่วงเย็นและช่วงเช้าสำหรับผู้ชมที่ไม่ได้ออกไปทำงาน หรือภารกิจนอกบ้าน

ตารางที่ 4.11 ตารางการออกอากาศรายการแบดมินตัน (Badminton)

DATE SS2	SUN	MON	TUE	WED	THU	FRI	SAT	DATE SS2
00 00-00 30								00 00-00 30
00 30-01 00								00 30-01 00
01 00-01 30								01 00-01 30
01 30-02 00								01 30-02 00
02 00-02 30		Badminton						02 00-02 30
02 30-03 00		2nd Run						02 30-03 00
03 00-03 30								03 00-03 30
03 30-04 00								03 30-04 00
04 00-04 30								04 00-04 30
04 30-05 00								04 30-05 00
05 00-05 30								05 00-05 30
05 30-06 00								05 30-06 00
06 00-06 30	AEROBICS							06 00-06 30
06 30-07 00	AEROBICS							06 30-07 00
07 00-07 30								07 00-07 30
07 30-08 00					Badminton			07 30-08 00
08 00-08 30					5th Run			08 00-08 30
08 30-09 00								08 30-09 00
09 00-09 30								09 00-09 30
09 30-10 00		Badminton						09 30-10 00
10 00-10 30		3rd Run						10 00-10 30
10 30-11 00								10 30-11 00
11 00-11 30								11 00-11 30
11 30-12 00								11 30-12 00
12 00-12 30								12 00-12 30
12 30-13 00								12 30-13 00
13 00-13 30								13 00-13 30
13 30-14 00								13 30-14 00
14 00-14 30								14 00-14 30
14 30-15 00								14 30-15 00
15 00-15 30								15 00-15 30
15 30-16 00								15 30-16 00
16 00-16 30					Badminton			16 00-16 30
16 30-17 00					4th Run			16 30-17 00
17 00-17 30								17 00-17 30
17 30-18 00								17 30-18 00
18 00-18 30								18 00-18 30
18 30-19 00	AEROBICS							18 30-19 00
19 00-19 30	AEROBICS							19 00-19 30
19 30-20 00								19 30-20 00
20 00-20 30	Badminton							20 00-20 30
20 30-21 00	1st Run							20 30-21 00
21 00-21 30								21 00-21 30
21 30-22 00								21 30-22 00
22 00-22 30								22 00-22 30
22 30-23 00								22 30-23 00
23 00-23 30								23 00-23 30
23 30-24 00								23 30-24 00

2.2.6 เทเบิลเทนนิส (Table Tennis)

ออกอากาศครั้งแรกทุกวันเสาร์ เวลา 20.00-21.00 น. ทางช่อง SuperSport 31 เหตุผลที่เลือกออกอากาศในวันเวลาดังกล่าว เพราะต้องการใส่ไว้ในช่วงเวลาที่ดี Prime-Time และง่ายสำหรับผู้ชมในการจดจำและรับชม รวมทั้งต้องการให้เป็นช่วงที่ให้ผู้ชมได้รับชมรายการที่มีเนื้อหาเบาสมองในช่วงหยุดสุดสัปดาห์

ออกอากาศครั้งที่ 2 วันอาทิตย์ เวลา 00.30-01.30 น. สำหรับคนที่นอนดึก หรือกำลังรอชมรายการถ่ายทอดสด ครั้งที่ 3 วันอาทิตย์ เวลา 07.30-08.30 น. สำหรับผู้ชมที่รอชมในช่วงวันหยุดสุดสัปดาห์ ครั้งที่ 4 วันจันทร์ เวลา 17.00-18.00 น. และ ช่วงเย็นสำหรับผู้ชมที่ไม่ได้ออกไปทำงาน หรือภารกิจนอกบ้าน ครั้งที่ 5 วันอังคาร เวลา 04.00-05.00 น. สำหรับผู้ชมที่นอนดึกมาก หรือทำงานในช่วงกลางคืน ครั้งที่ 6 วันพฤหัสบดี เวลา 10.00-11.00 ช่วงสายสำหรับผู้ชมที่ไม่ได้ออกไปทำงาน หรือภารกิจนอกบ้าน

ตารางที่ 4.12 ตารางการออกอากาศรายการเทเบิลเทนนิส (Table Tennis)

DATE SS2	SAT	SUN	MON	TUE	WED	THU	FRI	DATE SS2	
00:00-00:30								00:00-00:30	
00:30-01:00		Table Tennis						00:30-01:00	
01:00-01:30		2nd Run						01:00-01:30	
01:30-02:00								01:30-02:00	
02:00-02:30								02:00-02:30	
02:30-03:00								02:30-03:00	
03:00-03:30								03:00-03:30	
03:30-04:00								03:30-04:00	
04:00-04:30				Table Tennis				04:00-04:30	
04:30-05:00				5th Run				04:30-05:00	
05:00-05:30								05:00-05:30	
05:30-06:00								05:30-06:00	
06:00-06:30	AEROBICS								06:00-06:30
06:30-07:00								06:30-07:00	
07:00-07:30		Table Tennis						07:00-07:30	
07:30-08:00		3rd Run						07:30-08:00	
08:00-08:30								08:00-08:30	
08:30-09:00								08:30-09:00	
09:00-09:30								09:00-09:30	
09:30-10:00								09:30-10:00	
10:00-10:30						Table Tennis		10:00-10:30	
10:30-11:00						6th Run		10:30-11:00	
11:00-11:30								11:00-11:30	
11:30-12:00								11:30-12:00	
12:00-12:30								12:00-12:30	
12:30-13:00								12:30-13:00	
13:00-13:30								13:00-13:30	
13:30-14:00								13:30-14:00	
14:00-14:30								14:00-14:30	
14:30-15:00								14:30-15:00	
15:00-15:30								15:00-15:30	
15:30-16:00								15:30-16:00	
16:00-16:30								16:00-16:30	
16:30-17:00								16:30-17:00	
17:00-17:30			Table Tennis					17:00-17:30	
17:30-18:00			4th Run					17:30-18:00	
18:00-18:30								18:00-18:30	
18:30-19:00	AEROBICS								18:30-19:00
19:00-19:30								19:00-19:30	
19:30-20:00								19:30-20:00	
20:00-20:30	Table Tennis							20:00-20:30	
20:30-21:00	1st Run							20:30-21:00	
21:00-21:30								21:00-21:30	
21:30-22:00								21:30-22:00	
22:00-22:30								22:00-22:30	
22:30-23:00								22:30-23:00	
23:00-23:30								23:00-23:30	
23:30-24:00								23:30-24:00	

2.2.7 กีฬาเต้นรำ ลีลาศและสเกตน้ำแข็งประเภทลีลา (Dance Sport)

รายการกีฬาเต้นรำ ลีลาศและสเกตน้ำแข็งประเภทลีลาออกอากาศครั้งแรกทุกๆวันพฤหัสบดี เวลา 23.00-24.00 น. ทางช่อง SuperSport 31 เหตุผลที่เลือกออกอากาศในวันเวลาดังกล่าว เนื่องจากหลังจากจบช่วงเวลาการต่อสู้ (Fight Zone) ต่อการให้ผู้ชม เปลี่ยนอารมณ์มารับชม รายการที่มีเนื้อหาเบาๆ ซึ่งเป็นกีฬาสวยงาม ก่อนเข้านอน

ออกอากาศครั้งที่ 2 วันอาทิตย์ เวลา 13.30-14.30 น. สำหรับผู้ชมที่รอชมในช่วงวันหยุดสุด สัปดาห์ ครั้งที่ 3 วันจันทร์ เวลา 05.00-06.00 น. สำหรับผู้ชมที่ชมรายการก่อนออกไปทำงานใน ตอนเช้า ครั้งที่ 4 วันจันทร์ เวลา 15.30-16.30 น. และ ช่วงเย็นสำหรับผู้ชมที่ไม่ได้ออกไปทำงาน

หรือภารกิจนอกบ้าน ครั้งที่ 5 วันอังคาร เวลา 10.00-11.00 ช่วงสายสำหรับผู้ชมที่ไม่ได้ออกไปทำงาน หรือภารกิจนอกบ้าน

ตารางที่ 4.13 ตารางการออกอากาศรายการเดินร่ำ ลีลาศและสเก็ตน้ำแข็งประเภทลีลา

DATE SS2	THU	FRI	SAT	SUN	MON	TUE	WED	DATE SS2	
00.00-00.30								00.00-00.30	
00.30-01.00								00.30-01.00	
01.00-01.30								01.00-01.30	
01.30-02.00								01.30-02.00	
02.00-02.30								02.00-02.30	
02.30-03.00								02.30-03.00	
03.00-03.30								03.00-03.30	
03.30-04.00								03.30-04.00	
04.00-04.30								04.00-04.30	
04.30-05.00								04.30-05.00	
05.00-05.30					Dance Sports			05.00-05.30	
05.30-06.00					3rd Run			05.30-06.00	
06.00-06.30	AEROBICS								06.00-06.30
06.30-07.00	AEROBICS								06.30-07.00
07.00-07.30								07.00-07.30	
07.30-08.00								07.30-08.00	
08.00-08.30								08.00-08.30	
08.30-09.00								08.30-09.00	
09.00-09.30								09.00-09.30	
09.30-10.00								09.30-10.00	
10.00-10.30						Dance Sports		10.00-10.30	
10.30-11.00						5th Run		10.30-11.00	
11.00-11.30								11.00-11.30	
11.30-12.00								11.30-12.00	
12.00-12.30								12.00-12.30	
12.30-13.00								12.30-13.00	
13.00-13.30								13.00-13.30	
13.30-14.00				Dance Sports				13.30-14.00	
14.00-14.30				2nd Run				14.00-14.30	
14.30-15.00								14.30-15.00	
15.00-15.30								15.00-15.30	
15.30-16.00					Dance Sports			15.30-16.00	
16.00-16.30					4th Run			16.00-16.30	
16.30-17.00								16.30-17.00	
17.00-17.30								17.00-17.30	
17.30-18.00								17.30-18.00	
18.00-18.30								18.00-18.30	
18.30-19.00	AEROBICS								18.30-19.00
19.00-19.30	AEROBICS								19.00-19.30
19.30-20.00								19.30-20.00	
20.00-20.30								20.00-20.30	
20.30-21.00								20.30-21.00	
21.00-21.30								21.00-21.30	
21.30-22.00								21.30-22.00	
22.00-22.30								22.00-22.30	
22.30-23.00								22.30-23.00	
23.00-23.30	Dance Sports							23.00-23.30	
23.30-24.00	1st Run							23.30-24.00	

2.2.8 กอล์ฟ

2.2.8.1 Tee Off

รายการที่ผลิตโดยฝ่ายโปรแกรมกีฬาอาชีพ ออกอากาศครั้งแรกทุกๆคืนวันพุธ เวลา 23.00-24.00 น. ความยาวตอนละ 1 ชั่วโมง เหตุผลที่เลือกออกอากาศในวันเวลาดังกล่าว เนื่องจากหลังจากจบช่วงเวลาการต่อสู้ (Fight Zone) ต้องการให้ผู้ชม เปลี่ยนอารมณ์มารับชมรายการที่มีเนื้อหาเบาสมอง และผ่อนคลายสมองก่อนเข้านอน

ออกอากาศครั้งที่ 2 วันพฤหัสบดี เวลา 09.00-10.00 น. ช่วงสายสำหรับผู้ชมที่ไม่ได้ออกไปทำงาน หรือภารกิจนอกบ้าน ครั้งที่ 3 วันศุกร์ (คืนวันพฤหัสบดี) เวลา 02.00-03.00 น.

สำหรับผู้ชมที่นอนดึกถึงดึกมาก หรือทำงานในช่วงกลางคืน ครั้งที่ 4-5 วันศุกร์ เวลา 12.00-13.00 น. และ เวลา 17.30-18.30 น. ช่วงกลางวันและช่วงเย็นสำหรับผู้ชมที่ไม่ได้ออกไปทำงาน หรือ ภารกิจนอกบ้าน

ตารางที่ 4.14 ตารางการออกอากาศรายการTee Off

DATE SS2	WED	THU	FRI	SAT	SUN	MON	TUE	DATE SS2
00.00-00.30								00.00-00.30
00.30-01.00								00.30-01.00
01.00-01.30								01.00-01.30
01.30-02.00								01.30-02.00
02.00-02.30			Tee Off 3rd Run					02.00-02.30
02.30-03.00								02.30-03.00
03.00-03.30								03.00-03.30
03.30-04.00								03.30-04.00
04.00-04.30								04.00-04.30
04.30-05.00								04.30-05.00
05.00-05.30								05.00-05.30
05.30-06.00								05.30-06.00
06.00-06.30	AEROBICS							06.00-06.30
06.30-07.00	AEROBICS							06.30-07.00
07.00-07.30								07.00-07.30
07.30-08.00								07.30-08.00
08.00-08.30								08.00-08.30
08.30-09.00								08.30-09.00
09.00-09.30		Tee Off 2nd Run						09.00-09.30
09.30-10.00								09.30-10.00
10.00-10.30								10.00-10.30
10.30-11.00								10.30-11.00
11.00-11.30								11.00-11.30
11.30-12.00								11.30-12.00
12.00-12.30			Tee Off 4th Run					12.00-12.30
12.30-13.00								12.30-13.00
13.00-13.30								13.00-13.30
13.30-14.00								13.30-14.00
14.00-14.30								14.00-14.30
14.30-15.00								14.30-15.00
15.00-15.30								15.00-15.30
15.30-16.00								15.30-16.00
16.00-16.30								16.00-16.30
16.30-17.00								16.30-17.00
17.00-17.30								17.00-17.30
17.30-18.00			Tee Off 5th Run					17.30-18.00
18.00-18.30								18.00-18.30
18.30-19.00	AEROBICS							18.30-19.00
19.00-19.30	AEROBICS							19.00-19.30
19.30-20.00								19.30-20.00
20.00-20.30								20.00-20.30
20.30-21.00								20.30-21.00
21.00-21.30								21.00-21.30
21.30-22.00								21.30-22.00
22.00-22.30								22.00-22.30
22.30-23.00								22.30-23.00
23.00-23.30	Tee Off 1st Run							23.00-23.30
23.30-24.00								23.30-24.00

2.2.8.2 Golf TPC Tour (Thailand Tournament Player Championship)

ทีมงานฝ่ายผลิตรายการของยูบีซีทำการถ่ายทอดสดในวัน 3 และวันสุดท้าย จากการแข่งขันทั้งสิ้น 4 วัน โดยจะออกอากาศวันศุกร์และวันเสาร์ เวลา 12.00-15.00 น. ทางช่อง SuperSport 31 ซึ่งเป็นเวลาที่เหมาะสมต่อการถ่ายทอด และสามารถถ่ายทอดได้ครบถ้วน และออกอากาศซ้ำในช่วงดึกของแต่ละวัน เวลา 21.00-23.30 น. (ผ่านขั้นตอนการติดต่อเหลือเพียง 2 ชั่วโมง 30 นาที)

ตารางที่ 4.15 ตารางการออกอากาศรายการ Golf TPC Tour

DATE SS2	MON	TUE	WED	THU	FRI	SAT	SUN	DATE SS2	
00:00-00:30								00:00-00:30	
00:30-01:00								00:30-01:00	
01:00-01:30								01:00-01:30	
01:30-02:00								01:30-02:00	
02:00-02:30								02:00-02:30	
02:30-03:00								02:30-03:00	
03:00-03:30								03:00-03:30	
03:30-04:00								03:30-04:00	
04:00-04:30								04:00-04:30	
04:30-05:00								04:30-05:00	
05:00-05:30								05:00-05:30	
05:30-06:00								05:30-06:00	
06:00-06:30	AEROBICS								06:00-06:30
06:30-07:00	AEROBICS								06:30-07:00
07:00-07:30								07:00-07:30	
07:30-08:00								07:30-08:00	
08:00-08:30								08:00-08:30	
08:30-09:00								08:30-09:00	
09:00-09:30								09:00-09:30	
09:30-10:00								09:30-10:00	
10:00-10:30								10:00-10:30	
10:30-11:00								10:30-11:00	
11:00-11:30								11:00-11:30	
11:30-12:00								11:30-12:00	
12:00-12:30						Golf TPC Tour	Golf TPC Tour	12:00-12:30	
12:30-13:00								12:30-13:00	
13:00-13:30								13:00-13:30	
13:30-14:00								13:30-14:00	
14:00-14:30						Day 3 <LIVE>	Final Day <LIVE>	14:00-14:30	
14:30-15:00								14:30-15:00	
15:00-15:30								15:00-15:30	
15:30-16:00								15:30-16:00	
16:00-16:30								16:00-16:30	
16:30-17:00								16:30-17:00	
17:00-17:30								17:00-17:30	
17:30-18:00								17:30-18:00	
18:00-18:30								18:00-18:30	
18:30-19:00	AEROBICS								18:30-19:00
19:00-19:30	AEROBICS								19:00-19:30
19:30-20:00								19:30-20:00	
20:00-20:30								20:00-20:30	
20:30-21:00								20:30-21:00	
21:00-21:30						Golf TPC Tour	Golf TPC Tour	21:00-21:30	
21:30-22:00								21:30-22:00	
22:00-22:30								22:00-22:30	
22:30-23:00						Day 3 R	Final Day R	22:30-23:00	
23:00-23:30								23:00-23:30	
23:30-24:00								23:30-24:00	

2.2.9 อเมริกันฟุตบอล

2.2.9.1 Into the End Zone

รายการ Into the End Zone ออกอากาศครั้งแรกทุกๆวันศุกร์เวลา 23.30-24.00 น. ทางช่อง SuperSport 31 ความยาวตอนละ 30 นาที เหตุผลที่ออกอากาศในช่วงเวลานี้ เพราะต้องการให้รายการออกอากาศก่อนการถ่ายทอดสดของอเมริกัน ฟุตบอล ที่มีขึ้นคืนวันอาทิตย์ เวลาประมาณเที่ยงคืน เพื่อใช้เป็นข้อมูลในการรับชม กลุ่มเป้าหมาย คือ กลุ่มตั้งแต่เด็กและเยาวชน จนถึงผู้ใหญ่ที่ชื่นชอบอเมริกันเกมส์

ออกอากาศครั้งที่ 2 วันอาทิตย์ (คืนวันเสาร์) เวลา 00.00-00.30 น. สำหรับผู้ชมที่นอนดึกหรือรอดติดตามชมรายการถ่ายทอดสด ครั้งที่ 3 วันอาทิตย์ เวลา 18.00-18.30 น. สำหรับผู้ชมที่รอชมในช่วงวันหยุดสุดสัปดาห์ และจะเป็นช่วงเวลาก่อนการถ่ายทอดสดอเมริกันฟุตบอลช่วงค่ำคืน

วันอาทิตย์ ครั้งที่ 4-5 วันจันทร์ เวลา 07.30-08.00 น. และ วันพุธ เวลา 13.00-13.30 น. ช่วงเช้า และช่วงบ่ายสำหรับผู้ชมที่ไม่ได้ออกไปทำงาน หรือภารกิจนอกบ้าน

ตารางที่ 4.16 ตารางการออกอากาศรายการ Into the End Zone

DATE SS2	FRI	SAT	SUN	MON	TUE	WED	THU	DATE SS2
00.00-00.30			Into the End Zone					00.00-00.30
00.30-01.00								00.30-01.00
01.00-01.30								01.00-01.30
01.30-02.00								01.30-02.00
02.00-02.30								02.00-02.30
02.30-03.00								02.30-03.00
03.00-03.30								03.00-03.30
03.30-04.00								03.30-04.00
04.00-04.30								04.00-04.30
04.30-05.00								04.30-05.00
05.00-05.30								05.00-05.30
05.30-06.00								05.30-06.00
06.00-06.30	AEROBICS							06.00-06.30
06.30-07.00	AEROBICS							06.30-07.00
07.00-07.30				Into the End Zone			07.00-07.30	
07.30-08.00							07.30-08.00	
08.00-08.30							08.00-08.30	
08.30-09.00							08.30-09.00	
09.00-09.30							09.00-09.30	
09.30-10.00							09.30-10.00	
10.00-10.30							10.00-10.30	
10.30-11.00							10.30-11.00	
11.00-11.30							11.00-11.30	
11.30-12.00							11.30-12.00	
12.00-12.30							12.00-12.30	
12.30-13.00							12.30-13.00	
13.00-13.30						Into the End Zone	13.00-13.30	
13.30-14.00							13.30-14.00	
14.00-14.30							14.00-14.30	
14.30-15.00							14.30-15.00	
15.00-15.30							15.00-15.30	
15.30-16.00							15.30-16.00	
16.00-16.30							16.00-16.30	
16.30-17.00							16.30-17.00	
17.00-17.30							17.00-17.30	
17.30-18.00							17.30-18.00	
18.00-18.30			Into the End Zone				18.00-18.30	
18.30-19.00	AEROBICS							18.30-19.00
19.00-19.30	AEROBICS							19.00-19.30
19.30-20.00							19.30-20.00	
20.00-20.30							20.00-20.30	
20.30-21.00							20.30-21.00	
21.00-21.30							21.00-21.30	
21.30-22.00							21.30-22.00	
22.00-22.30							22.00-22.30	
22.30-23.00							22.30-23.00	
23.00-23.30	Into the End Zone						23.00-23.30	
23.30-24.00							23.30-24.00	

2.2.10 เจ็ตสกี (Jet Ski)

เทปรายการเจ็ตสกีออกอากาศครั้งแรกทุกวันเสาร์ เวลา 18.30-19.00 น. ทางช่อง SuperSport 31 และออกอากาศครั้งที่ 2 วันอาทิตย์ (คืนวันเสาร์) เวลา 01.30-02.00 น. ครั้งที่ 3 วันอาทิตย์ เวลา 13.00-13.30 น. ครั้งที่ 4 วันจันทร์ เวลา 16.30-17.00 น. และครั้งสุดท้าย วันพุธ เวลา 12.00-12.30 น. เหตุผลที่เลือกออกอากาศในวันเวลาดังกล่าว เนื่องจากมีข้อตกลงเรื่องเวลา กับทางสมาคมเจ็ตสกีไว้ในช่วงเวลาดังกล่าว กลุ่มเป้าหมาย คือ ผู้ชื่นชอบกีฬาทางน้ำทุกชนิด สำหรับการถ่ายทอดสดการแข่งขัน ทั้งหมด 5 สนามต่อปี จะมีขึ้นวันอาทิตย์ เวลา 14.00-16.00 น. ทางช่อง SuperSport 31

ตารางที่ 4.17 ตารางการออกอากาศรายการ เจ็ตสกี (Jet Ski)

DATE SS2	SAT	SUN	MON	TUE	WED	THU	FRI	DATE SS2	
00:00-00:30								00:00-00:30	
00:30-01:00								00:30-01:00	
01:00-01:30								01:00-01:30	
01:30-02:00		Jet Ski 2nd Run						01:30-02:00	
02:00-02:30								02:00-02:30	
02:30-03:00								02:30-03:00	
03:00-03:30								03:00-03:30	
03:30-04:00								03:30-04:00	
04:00-04:30								04:00-04:30	
04:30-05:00								04:30-05:00	
05:00-05:30								05:00-05:30	
05:30-06:00								05:30-06:00	
06:00-06:30	AEROBICS								06:00-06:30
06:30-07:00	AEROBICS								06:30-07:00
07:00-07:30								07:00-07:30	
07:30-08:00								07:30-08:00	
08:00-08:30								08:00-08:30	
08:30-09:00								08:30-09:00	
09:00-09:30								09:00-09:30	
09:30-10:00								09:30-10:00	
10:00-10:30								10:00-10:30	
10:30-11:00								10:30-11:00	
11:00-11:30				Jet Ski				11:00-11:30	
11:30-12:00				Final R	Jet Ski 5th Run			11:30-12:00	
12:00-12:30								12:00-12:30	
12:30-13:00		Jet Ski 3rd Run						12:30-13:00	
13:00-13:30								13:00-13:30	
13:30-14:00		Jet Ski						13:30-14:00	
14:00-14:30		Final <LIVE>						14:00-14:30	
14:30-15:00								14:30-15:00	
15:00-15:30								15:00-15:30	
15:30-16:00								15:30-16:00	
16:00-16:30								16:00-16:30	
16:30-17:00			Jet Ski 4th Run					16:30-17:00	
17:00-17:30								17:00-17:30	
17:30-18:00								17:30-18:00	
18:00-18:30	Jet Ski 1st Run							18:00-18:30	
18:30-19:00	AEROBICS								18:30-19:00
19:00-19:30	AEROBICS								19:00-19:30
19:30-20:00								19:30-20:00	
20:00-20:30								20:00-20:30	
20:30-21:00								20:30-21:00	
21:00-21:30								21:00-21:30	
21:30-22:00								21:30-22:00	
22:00-22:30								22:00-22:30	
22:30-23:00								22:30-23:00	
23:00-23:30								23:00-23:30	
23:30-24:00								23:30-24:00	

2.2.11 การแข่งขันรถยนต์ทางเรียบ Thailand Grand Touring Car Championship

ถ่ายทอดสดโดยทีมงานฝ่ายผลิตรายการยูบีซี แข่งขันทั้งหมด 6 สนามต่อปี ถ่ายทอดสดวันอาทิตย์ เวลา 14.00-16.00 น. และออกอากาศซ้ำวันอังคาร เวลา 11.00-13.00 น. ทางช่อง SuperSport 31 กลุ่มเป้าหมาย คือ ผู้ชมที่ชื่นชอบกีฬาความเร็ว ความตื่นเต้น



ตารางที่ 4.18 ตารางการออกอากาศรายการ Thailand Grand Touring Car Championship

DATE SS2	SUN	MON	TUE	WED	THU	FRI	SAT	DATE SS2
00:00-00:30								00:00-00:30
00:30-01:00								00:30-01:00
01:00-01:30								01:00-01:30
01:30-02:00								01:30-02:00
02:00-02:30								02:00-02:30
02:30-03:00								02:30-03:00
03:00-03:30								03:00-03:30
03:30-04:00								03:30-04:00
04:00-04:30								04:00-04:30
04:30-05:00								04:30-05:00
05:00-05:30								05:00-05:30
05:30-06:00								05:30-06:00
06:00-06:30	AEROBICS							06:00-06:30
06:30-07:00	AEROBICS							06:30-07:00
07:00-07:30								07:00-07:30
07:30-08:00								07:30-08:00
08:00-08:30								08:00-08:30
08:30-09:00								08:30-09:00
09:00-09:30								09:00-09:30
09:30-10:00								09:30-10:00
10:00-10:30								10:00-10:30
10:30-11:00								10:30-11:00
11:00-11:30			Thailand Grand Touring Car					11:00-11:30
11:30-12:00			R					11:30-12:00
12:00-12:30								12:00-12:30
12:30-13:00								12:30-13:00
13:00-13:30								13:00-13:30
13:30-14:00								13:30-14:00
14:00-14:30	Thailand Grand Touring Car							14:00-14:30
14:30-15:00	<LIVE>							14:30-15:00
15:00-15:30								15:00-15:30
15:30-16:00								15:30-16:00
16:00-16:30								16:00-16:30
16:30-17:00								16:30-17:00
17:00-17:30								17:00-17:30
17:30-18:00								17:30-18:00
18:00-18:30								18:00-18:30
18:30-19:00	AEROBICS							18:30-19:00
19:00-19:30	AEROBICS							19:00-19:30
19:30-20:00								19:30-20:00
20:00-20:30								20:00-20:30
20:30-21:00								20:30-21:00
21:00-21:30								21:00-21:30
21:30-22:00								21:30-22:00
22:00-22:30								22:00-22:30
22:30-23:00								22:30-23:00
23:00-23:30								23:00-23:30
23:30-24:00								23:30-24:00

2.2.12 สนุกเกอร์ชิงแชมป์แห่งประเทศไทย (Snooker Ranking Circuit)

ฝ่ายผลิตรายการของยูบีซีทำการถ่ายทอดสด รอบรองชนะเลิศและรอบชิงชนะเลิศ รวมทั้งหมด 6 รายการ ออกอากาศวันเสาร์และอาทิตย์ เวลา 12.00-18.00 น. และ 14.00-17.00 น. ตามลำดับ ทางช่อง SuperSport 31 และออกอากาศซ้ำเฉพาะรอบชิงชนะเลิศ วันอังคาร เวลา 10.00-13.00 น. ซึ่งเป็นการจัดตารางเวลาที่ฝ่ายโปรแกรมกีฬา ยูบีซีตกลงร่วมกันกับสมาคมบิลเลียดและสนุกเกอร์แห่งประเทศไทย กลุ่มเป้าหมาย คือ ผู้ชมที่ชื่นชอบกีฬาสนุกเกอร์

ตารางที่ 4.19 ตารางการออกอากาศรายการ Snooker Ranking Circuit

DATE SS2	SAT	SUN	MON	TUE	WED	THU	FRI	DATE SS2	
00:00-00:30								00:00-00:30	
00:30-01:00								00:30-01:00	
01:00-01:30								01:00-01:30	
01:30-02:00								01:30-02:00	
02:00-02:30								02:00-02:30	
02:30-03:00								02:30-03:00	
03:00-03:30								03:00-03:30	
03:30-04:00								03:30-04:00	
04:00-04:30								04:00-04:30	
04:30-05:00								04:30-05:00	
05:00-05:30								05:00-05:30	
05:30-06:00								05:30-06:00	
06:00-06:30	AEROBICS								06:00-06:30
06:30-07:00	AEROBICS								06:30-07:00
07:00-07:30								07:00-07:30	
07:30-08:00								07:30-08:00	
08:00-08:30								08:00-08:30	
08:30-09:00								08:30-09:00	
09:00-09:30								09:00-09:30	
09:30-10:00								09:30-10:00	
10:00-10:30								10:00-10:30	
10:30-11:00								10:30-11:00	
11:00-11:30								11:00-11:30	
11:30-12:00								11:30-12:00	
12:00-12:30	Snooker Thailand Ranking Circuit			Snooker Thailand Ranking Circuit				12:00-12:30	
12:30-13:00	Snooker Thailand Ranking Circuit			Final R				12:30-13:00	
13:00-13:30	Snooker Thailand Ranking Circuit							13:00-13:30	
13:30-14:00								13:30-14:00	
14:00-14:30		Snooker Thailand Ranking Circuit						14:00-14:30	
14:30-15:00		Snooker Thailand Ranking Circuit						14:30-15:00	
15:00-15:30								15:00-15:30	
15:30-16:00								15:30-16:00	
16:00-16:30	Semi-Final							16:00-16:30	
16:30-17:00	<LIVE>	Final <LIVE>						16:30-17:00	
17:00-17:30								17:00-17:30	
17:30-18:00								17:30-18:00	
18:00-18:30								18:00-18:30	
18:30-19:00	AEROBICS								18:30-19:00
19:00-19:30	AEROBICS								19:00-19:30
19:30-20:00								19:30-20:00	
20:00-20:30								20:00-20:30	
20:30-21:00								20:30-21:00	
21:00-21:30								21:00-21:30	
21:30-22:00								21:30-22:00	
22:00-22:30								22:00-22:30	
22:30-23:00								22:30-23:00	
23:00-23:30								23:00-23:30	
23:30-24:00								23:30-24:00	

2.2.13 ฟุตบอล (Soccer)

2.2.13.1 ไทยแลนด์ลีก (Thailand League)

ฝ่ายผลิตรายการของยูบีซีทำการถ่ายทอดสด สัปดาห์ละ 2 คู่ ออกอากาศสดวันเสาร์ และอาทิตย์ เวลา 16.00-18.00 น. ทางช่อง SuperSport 31 และออกอากาศซ้ำเพียงคู่เดียว วัน อังคาร 11.00-13.00 น. ซึ่งเป็นการจัดตารางเวลาที่ฝ่ายโปรแกรมกีฬายูบีซีตกลงร่วมกันกับสมาคมฟุตบอลแห่งประเทศไทย กลุ่มเป้าหมาย คือ ผู้ชมที่ชื่นชอบกีฬาฟุตบอล

ตารางที่ 4.20 ตารางการออกอากาศรายการ Thailand League

DATE SS2	SAT	SUN	MON	TUE	WED	THU	FRI	DATE SS2
00.00-00.30								00.00-00.30
00.30-01.00								00.30-01.00
01.00-01.30								01.00-01.30
01.30-02.00								01.30-02.00
02.00-02.30								02.00-02.30
02.30-03.00								02.30-03.00
03.00-03.30								03.00-03.30
03.30-04.00								03.30-04.00
04.00-04.30								04.00-04.30
04.30-05.00								04.30-05.00
05.00-05.30								05.00-05.30
05.30-06.00								05.30-06.00
06.00-06.30	AEROBICS							06.00-06.30
06.30-07.00	AEROBICS							06.30-07.00
07.00-07.30								07.00-07.30
07.30-08.00								07.30-08.00
08.00-08.30								08.00-08.30
08.30-09.00								08.30-09.00
09.00-09.30								09.00-09.30
09.30-10.00								09.30-10.00
10.00-10.30								10.00-10.30
10.30-11.00								10.30-11.00
11.00-11.30				Thai League				11.00-11.30
11.30-12.00								11.30-12.00
12.00-12.30								12.00-12.30
12.30-13.00				R				12.30-13.00
13.00-13.30								13.00-13.30
13.30-14.00								13.30-14.00
14.00-14.30								14.00-14.30
14.30-15.00								14.30-15.00
15.00-15.30								15.00-15.30
15.30-16.00								15.30-16.00
16.00-16.30	Thai League	Thai League						16.00-16.30
16.30-17.00								16.30-17.00
17.00-17.30								17.00-17.30
17.30-18.00	<LIVE>	<LIVE>						17.30-18.00
18.00-18.30								18.00-18.30
18.30-19.00	AEROBICS							18.30-19.00
19.00-19.30	AEROBICS							19.00-19.30
19.30-20.00								19.30-20.00
20.00-20.30								20.00-20.30
20.30-21.00								20.30-21.00
21.00-21.30								21.00-21.30
21.30-22.00								21.30-22.00
22.00-22.30								22.00-22.30
22.30-23.00								22.30-23.00
23.00-23.30								23.00-23.30
23.30-24.00								23.30-24.00

2.2.13.2 ไทยแลนด์ ยูนิเวอร์ซิตี ลีก (U-League)

ฝ่ายผลิตรายการของยูบีซีทำการถ่ายทอดสด สัปดาห์ละ 2 คู่ ออกอากาศวันพุธ เวลา 14.00-16.00 น. และ 16.00-18.00 น. ทางช่อง SuperSport 31 และนำมาออกอากาศซ้ำ วันพฤหัสบดี เวลา 07.30-11.30 ตามลำดับ โดยเป็นการจัดตารางเวลาที่ฝ่ายโปรแกรมกีฬายูบีซีตกลงร่วมกันกับบริษัท ยูคอม ประเทศไทย ซึ่งเป็นผู้จัดการแข่งขัน

ตารางที่ 4.21 ตารางการออกอากาศรายการ ไทยแลนด์ ยูนิเวอร์ซิตี ลีก (U-League)

DATE SS2	WED	THU	FRI	SAT	SUN	MON	TUE	DATE SS2
00.00-00.30								00.00-00.30
00.30-01.00								00.30-01.00
01.00-01.30								01.00-01.30
01.30-02.00								01.30-02.00
02.00-02.30								02.00-02.30
02.30-03.00								02.30-03.00
03.00-03.30								03.00-03.30
03.30-04.00								03.30-04.00
04.00-04.30								04.00-04.30
04.30-05.00								04.30-05.00
05.00-05.30								05.00-05.30
05.30-06.00								05.30-06.00
06.00-06.30	AEROBICS							06.00-06.30
06.30-07.00	AEROBICS							06.30-07.00
07.00-07.30								07.00-07.30
07.30-08.00		U League						07.30-08.00
08.00-08.30		R						08.00-08.30
08.30-09.00								08.30-09.00
09.00-09.30		U League						09.00-09.30
09.30-10.00		R						09.30-10.00
10.00-10.30								10.00-10.30
10.30-11.00								10.30-11.00
11.00-11.30								11.00-11.30
11.30-12.00								11.30-12.00
12.00-12.30								12.00-12.30
12.30-13.00								12.30-13.00
13.00-13.30								13.00-13.30
13.30-14.00								13.30-14.00
14.00-14.30	U League							14.00-14.30
14.30-15.00								14.30-15.00
15.00-15.30								15.00-15.30
15.30-16.00	<LIVE>							15.30-16.00
16.00-16.30	U League							16.00-16.30
16.30-17.00								16.30-17.00
17.00-17.30								17.00-17.30
17.30-18.00	<LIVE>							17.30-18.00
18.00-18.30								18.00-18.30
18.30-19.00	AEROBICS							18.30-19.00
19.00-19.30	AEROBICS							19.00-19.30
19.30-20.00								19.30-20.00
20.00-20.30								20.00-20.30
20.30-21.00								20.30-21.00
21.00-21.30								21.00-21.30
21.30-22.00								21.30-22.00
22.00-22.30								22.00-22.30
22.30-23.00								22.30-23.00
23.00-23.30								23.00-23.30
23.30-24.00								23.30-24.00

2.2.13.3 Team Talk

รายการถ่ายทอดสดที่ผลิตโดยฝ่ายโปรแกรมกีฬาอาชีพ ถ่ายทอดสดทุกๆคืนวันอังคาร เวลา 23.00-24.00 น. เหตุผลที่เลือกออกอากาศในวันเวลาดังกล่าว เพราะต้องการเปลี่ยนอารมณ์ หลังจากจบช่วงการต่อสู้ (Fight Zone) รวมทั้งเป็นช่วงก่อนการแข่งขันฟุตบอลนัดกลางสัปดาห์ และฟุตบอลวันหยุดสุดสัปดาห์

ออกอากาศครั้งที่ 2 วันพฤหัสบดี เวลา 00.30-01.30 น. สำหรับผู้ชมที่นอนดึก หรือชมรายการถ่ายทอดสดช่วงกลางสัปดาห์ ครั้งที่ 3 วันพฤหัสบดี เวลา 11.00-12.00 น. ช่วงเย็น สำหรับผู้ชมที่ไม่ได้ออกไปทำงาน หรือภารกิจนอกบ้าน และครั้งที่ 4 เวลา 05.00-06.00 น. สำหรับผู้ชมที่ติดตามชมในช่วงเช้าก่อนออกไปทำงาน

ตารางที่ 4.22 ตารางการออกอากาศรายการ Team Talk

DATE SS2	TUE	WED	THU	FRI	SAT	SUN	MON	DATE SS2
00.00-00.30								00.00-00.30
00.30-01.00			Team Talk					00.30-01.00
01.00-01.30			2nd Run					01.00-01.30
01.30-02.00								01.30-02.00
02.00-02.30								02.00-02.30
02.30-03.00								02.30-03.00
03.00-03.30								03.00-03.30
03.30-04.00								03.30-04.00
04.00-04.30								04.00-04.30
04.30-05.00								04.30-05.00
05.00-05.30				Team Talk				05.00-05.30
05.30-06.00				4th Run				05.30-06.00
06.00-06.30	AEROBICS							06.00-06.30
06.30-07.00	AEROBICS							06.30-07.00
07.00-07.30								07.00-07.30
07.30-08.00								07.30-08.00
08.00-08.30								08.00-08.30
08.30-09.00								08.30-09.00
09.00-09.30								09.00-09.30
09.30-10.00								09.30-10.00
10.00-10.30								10.00-10.30
10.30-11.00								10.30-11.00
11.00-11.30			Team Talk					11.00-11.30
11.30-12.00			3rd Run					11.30-12.00
12.00-12.30								12.00-12.30
12.30-13.00								12.30-13.00
13.00-13.30								13.00-13.30
13.30-14.00								13.30-14.00
14.00-14.30								14.00-14.30
14.30-15.00								14.30-15.00
15.00-15.30								15.00-15.30
15.30-16.00								15.30-16.00
16.00-16.30								16.00-16.30
16.30-17.00								16.30-17.00
17.00-17.30								17.00-17.30
17.30-18.00								17.30-18.00
18.00-18.30								18.00-18.30
18.30-19.00	AEROBICS							18.30-19.00
19.00-19.30	AEROBICS							19.00-19.30
19.30-20.00								19.30-20.00
20.00-20.30								20.00-20.30
20.30-21.00								20.30-21.00
21.00-21.30								21.00-21.30
21.30-22.00								21.30-22.00
22.00-22.30								22.00-22.30
22.30-23.00								22.30-23.00
23.00-23.30	Team Talk							23.00-23.30
23.30-24.00	<LIVE>							23.30-24.00

2.2.14 รายการข่าว Sports Update

ออกอากาศวันจันทร์ถึงวันศุกร์ เวลา 19.30-20.00 น. และเสาร์อาทิตย์ เวลา 23.30-24.00 น. ทางช่อง SuperSport 31 เหตุผลที่ออกอากาศในเวลาดังกล่าว เพราะมองว่าเป็นช่วงเวลาที่ดี Prime-Time ผู้ชมทุกเพศ ทุกวัย สามารถรับชมรายการนี้ได้ก่อนข่าวกีฬาทางสถานีปกติ และง่ายต่อการติดตาม ผู้ชมสามารถรับชม

ออกอากาศวันจันทร์ถึงวันศุกร์ เวลา 00.00-00.30 น. สำหรับกลุ่มผู้ชมที่กลับมาจากทำภารกิจ ดึก หรือนอนดึก และอีกครั้งทุกวัน เวลา 07.00-07.30 น. สำหรับข่าวกีฬายามเช้า เพื่อเป็นข้อมูลก่อนออกไปทำงาน

ตารางที่ 4.23 ตารางการออกอากาศรายการ Sports Update

DATE SS2	MON	TUE	WED	THU	FRI	SAT	SUN	DATE SS2
00:00-00:30	Sports Update (Re-Run)							00:00-00:30
00:30-01:00								00:30-01:00
01:00-01:30								01:00-01:30
01:30-02:00								01:30-02:00
02:00-02:30								02:00-02:30
02:30-03:00								02:30-03:00
03:00-03:30								03:00-03:30
03:30-04:00								03:30-04:00
04:00-04:30								04:00-04:30
04:30-05:00								04:30-05:00
05:00-05:30								05:00-05:30
05:30-06:00								05:30-06:00
06:00-06:30	AEROBICS							06:00-06:30
06:30-07:00	AEROBICS							06:30-07:00
07:00-07:30	Sports Update (Re-Run)							07:00-07:30
07:30-08:00								07:30-08:00
08:00-08:30								08:00-08:30
08:30-09:00								08:30-09:00
09:00-09:30								09:00-09:30
09:30-10:00								09:30-10:00
10:00-10:30								10:00-10:30
10:30-11:00								10:30-11:00
11:00-11:30								11:00-11:30
11:30-12:00								11:30-12:00
12:00-12:30								12:00-12:30
12:30-13:00								12:30-13:00
13:00-13:30								13:00-13:30
13:30-14:00								13:30-14:00
14:00-14:30								14:00-14:30
14:30-15:00								14:30-15:00
15:00-15:30								15:00-15:30
15:30-16:00								15:30-16:00
16:00-16:30								16:00-16:30
16:30-17:00								16:30-17:00
17:00-17:30								17:00-17:30
17:30-18:00								17:30-18:00
18:00-18:30								18:00-18:30
18:30-19:00	AEROBICS							18:30-19:00
19:00-19:30	AEROBICS							19:00-19:30
19:30-20:00	Sports Update <LIVE>							19:30-20:00
20:00-20:30								20:00-20:30
20:30-21:00								20:30-21:00
21:00-21:30								21:00-21:30
21:30-22:00								21:30-22:00
22:00-22:30								22:00-22:30
22:30-23:00								22:30-23:00
23:00-23:30								23:00-23:30
23:30-24:00						Sports Update <LIVE>		23:30-24:00

2.2.15 รายการอื่นๆ

2.2.15.1 Some Call its Sports

ออกอากาศวันเสาร์ เวลา 21.00-21.30 น. ทางช่อง SuperSport 31 เหตุผลที่ออกอากาศในเวลาดังกล่าว เพื่อต้องการความตลก ความแปลก ขำขัน เบาสมองในรายการ

2.2.15.2 They must be mad

ออกอากาศวันอาทิตย์ เวลา 21.00-21.30 น. ทางช่อง SuperSport 31 เหตุผลที่ออกอากาศในเวลาดังกล่าว เพื่อต้องการความตลก ความแปลก ขำขัน เบาสมองในรายการ

2.2.15.3 International Freerider

ออกอากาศวันอาทิตย์ เวลา 19.30-20.00 น. ทางช่อง SuperSport 31 เหตุผลที่ออกอากาศในเวลาดังกล่าว เพื่อต้องการความตลก ความแปลก ชำชั้น เบาสมองในรายการ

2.2.15.4 Outrageous Courageous

ออกอากาศวันเสาร์ เวลา 19.30-20.00 น. ทางช่อง SuperSport 31 เหตุผลที่ออกอากาศในเวลาดังกล่าว เพื่อต้องการความตลก ความแปลก ชำชั้น เบาสมองในรายการ

สำหรับผังการออกอากาศซ้ำสำหรับรายการ Outrageous Courageous, International Freerider, They must be mad และ Some Call its Sports นั้น ทางช่อง SuperSport 31 ผู้จัดวางผังรายการไม่สามารถกำหนดแน่นอนได้ เพราะวัตถุประสงค์ของรายการเหล่านี้ มีไว้เพื่อสอดแทรกรายการ ใช้เสริมรายการ เพื่อไม่ให้ผู้ชมมีอาการแค้นเคืองใจเกินไปและเนื่องจากผังการออกอากาศซ้ำมีการเปลี่ยนแปลงค่อนข้างบ่อย

ถึงแม้ว่ารายการดังกล่าวจะไม่มีเวลาการออกอากาศซ้ำที่แน่นอน แต่ก็ยังมีเวลาการออกอากาศครั้งแรกที่แน่นอน โดยยังเชื่อว่ายังมีผู้ชมที่รอดติดตามชมการออกอากาศครั้งแรกของรายการดังกล่าวไม่น้อยทีเดียว

เมื่อสามารถจัดวางรายการถ่ายทอดสด การออกอากาศครั้งแรก การออกอากาศซ้ำ ผู้จัดผังรายการนำรายการทั้งหมดมาประกอบกันให้เป็นผังรายการแต่ละวัน และจึงกลายเป็นผังรายการแต่ละสัปดาห์ จนกระทั่งเป็นผังรายการแต่ละเดือน

การจัดผังในแต่ละวันจะดูตามความเหมาะสมจากกลุ่มผู้ชมซึ่งมีพฤติกรรมในการเปิดรับชมที่แตกต่างกัน และหลากหลายอาชีพ และในแต่ละอาชีพก็มีช่วงเวลาในการทำงานที่ต่างต่างกัน มีหลักการ และเหตุผลในการจัดวางแต่ละรายการใน 1 วัน โดยยกตัวอย่างผังรายการเดือนมิถุนายน พ.ศ. 2548

ตารางที่ 4.24 ตัวอย่างตารางการจัดวางผังรายการโดยผสมผสานรายการในแต่ละวัน

DATE SS2	TUE 28-Jun	
00.00-00.30	Sport Update	- ข่าว Sport Update ออกอากาศซ้ำ สำหรับคนผู้ชมที่พลาดการติดตาม ช่วง 19.30
00.30-01.00	WWE	- รายการ WWE Smack Down หลังจากจบข่าว สำหรับผู้ชมที่รอติดตามในช่วงดึก
01.00-01.30	Smack Down	- และสำหรับคนทำงานช่วงดึก
01.30-02.00		
02.00-02.30	WWE	
02.30-03.00	Special	- รายการ WWE Special เพื่อให้เกิดความต่อเนื่องในการรับชมหลังจากจบ Smack Down
03.00-03.30		
03.30-04.00	Bad Blood	
04.00-04.30	(Raw)	
04.30-05.00	Some call its sport	- คืนรายการด้วย Some Call its Sport เพื่อความผ่อนคลาย ลดความตึงเครียด
05.00-05.30	Bushido	- รายการ Bushido ก่อนจะเข้าสู่ ช่วงออกกำลังกายเข้ากับ AEROBICS
05.30-06.00		
06.00-06.30	A E R O B I C	- AEROBICS ขามเช้า เพื่อคนที่รักการออกกำลังกายตอนเช้า หรือก่อนไปทำงาน
06.30-07.00		
07.00-07.30	Sport Update	- ข่าว Sport Update รับชมก่อนออกจากบ้านไปทำภารกิจเพื่อเป็นข้อมูล
07.30-08.00	Jet Ski On-Air	- ข่าวความเคลื่อนไหววงการเจ็ตสกี ในขณะที่รับประทานอาหารเช้า
08.00-08.30	WWE	
08.30-09.00	Smack Down	- รายการ WWE Smack Down สำหรับผู้ชมที่รอชมในช่วงเช้า ไม่ได้ไปทำงาน หรือภารกิจ
09.00-09.30		
09.30-10.00	WWE	
10.00-10.30	Special	- รายการ WWE Special เพื่อให้เกิดความต่อเนื่องในการรับชมหลังจากจบ Smack Down
10.30-11.00		
11.00-11.30	Bad Blood	
11.30-12.00	(Raw)	
12.00-12.30	Some call it sport	- คืนรายการด้วย Some call it Sport เพื่อความผ่อนคลาย ลดความตึงเครียด
12.30-13.00	World Class	
13.00-13.30	Championship	- ชมรายการ World Class Championship Boxing ก่อนที่รับชมตอนใหม่ช่วงค่ำ
13.30-14.00	Boxing	
14.00-14.30	Outrageous	- คืนรายการด้วย Outrageous Courageous เพื่อความผ่อนคลาย ลดความตึงเครียด
14.30-15.00		
15.00-15.30	WMC	
15.30-16.00	Fights 2005	- มวยรายการพิเศษ ออกอากาศซ้ำครั้งสุดท้าย
16.00-16.30		
16.30-17.00	Int. Freerider	- คืนรายการด้วย Intemational Freerider เพื่อความผ่อนคลาย ลดความตึงเครียด
17.00-17.30	UBC	
17.30-18.00	Yod Muay Thai	- เข้าสู่การถ่ายทอดสด UBC Yod Muay Thai จากนครปฐม ในช่วงเย็น
18.00-18.30		
18.30-19.00	<LIVE>	
19.00-19.30	They must be mad	- คืนรายการด้วย They must be mad เพื่อความผ่อนคลาย ลดความตึงเครียด
19.30-20.00	S. Update <LIVE>	- ชมข่าวกีฬาสด ช่วงรับประทานมื้อเย็น ก่อนข่าวกีฬาของสถานีอื่นๆ
20.00-20.30	WWE	
20.30-21.00	Smack Down	- เข้าสู่ช่วง Fighting Block (20.00-23.00)
21.00-21.30	Re-Run	รายการ WWE Smack Down ช่วงเวลาที่เด็กๆสามารถรับชมอีกครั้ง ก่อนเข้านอน
21.30-22.00	World Class	หากพลาดการรับชมในช่วงเสาร์ อาทิตย์
22.00-22.30	Championship	
22.30-23.00	Boxing	- รายการมวยสากลช่วงค่ำ สำหรับคนที่ห้ามวยสากล ตอนใหม่ล่าสุดประจำสัปดาห์
23.00-23.30	Team Talk	สำหรับผู้ใหญ่ที่ชอบชมกีฬาในช่วงดึกก่อนเข้านอน
23.30-24.00	<LIVE>	- รายการวิเคราะห์ฟุตบอล โดยทีมงานขบขี้ ก่อนเกมส์ถ่ายทอดสด กลางสัปดาห์

ตารางที่ 4.25 ตัวอย่างตารางภาพรวมผังรายการช่อง SuperSport 31 ในแต่ละสัปดาห์

DATE SS2	MON 15-Aug	TUE 16-Aug	WED 17-Aug	THU 18-Aug	FRI 19-Aug	SAT 20-Aug	SUN 21-Aug	DATE SS2
00:00-00:30	WWE	Sports Update (Re-Run)					Into the End Zone	00:00-00:30
00:30-01:00	Raw Zone	WWE Smack Down	KOTV	Team Talk	World Class Championship Boxing	King of The Cage	Table Tennis	00:30-01:00
01:00-01:30								01:00-01:30
01:30-02:00	Nating Hardcore		Pride FC	Greatest Classic	Tee Off	Bushido	Jet Ski	01:30-02:00
02:00-02:30	Badminton						Knockout	02:00-02:30
02:30-03:00		WMC Fights 2005		King of The Cage				02:30-03:00
03:00-03:30	KOTV						Greatest Classic	03:00-03:30
03:30-04:00	World Class Championship	Table Tennis	WWE Raw Zone	WWE	WMC Fights 2005	Pride FC		03:30-04:00
04:00-04:30	Boxing			Smack Down			KOTV	04:00-04:30
04:30-05:00	Dance Sports	Knockout	Nating Hardcore		Team Talk		Outrageous	04:30-05:00
05:00-05:30							Int. Freerider	05:00-05:30
05:30-06:00								05:30-06:00
06:00-06:30	AEROBICS							06:00-06:30
06:30-07:00	AEROBICS							06:30-07:00
07:00-07:30	Sport Update <Re-Run>							07:00-07:30
07:30-08:00	Into the End Zone	KOTV	Bushido	Badminton	Knockout		Table Tennis	07:30-08:00
08:00-08:30	WWE	WWE				WMC Fights 2005		08:00-08:30
08:30-09:00	Raw Zone	Smack Down	World Class Championship	They must be mad	Outrageous		Some call it sport	08:30-09:00
09:00-09:30			Boxing	Tee Off	Greatest Classic		KOTV	09:00-09:30
09:30-10:00	Nating Hardcore	Int. Freerider	UBC	Table Tennis		WWE Raw Zone	WWE Smack Down	09:30-10:00
10:00-10:30	Badminton	Dance Sports	Yod Muay Thai		World Class			10:00-10:30
10:30-11:00						Nating Hardcore		10:30-11:00
11:00-11:30		Outrageous	R	Team Talk	Championship Boxing	KOTV	King of the Cage	11:00-11:30
11:30-12:00	Pride FC	Greatest Classic	Jet Ski On-Air	Bushido	Tee Off	Knockout		11:30-12:00
12:00-12:30			KOTV				Outrageous	12:00-12:30
12:30-13:00								12:30-13:00
13:00-13:30		World Class Championship	Into the End Zone	Int. Freerider		Pride FC	Jet Ski On-Air	13:00-13:30
13:30-14:00		Boxing	WWE Raw Zone	WWE Smack Down	WMC Fights 2005		Dance Sports	13:30-14:00
14:00-14:30	Greatest Classic						World Class Championship	14:00-14:30
14:30-15:00							Boxing	14:30-15:00
15:00-15:30		WMC Fights 2005	Nating Hardcore	They must be mad	Badminton			15:00-15:30
15:30-16:00	Dance Sports		Badminton	King of the Cage		WWE Raw Zone	WWE Smack Down	15:30-16:00
16:00-16:30					Greatest Classic			16:00-16:30
16:30-17:00	Jet Ski On-Air	Int. Freerider		World Class				16:30-17:00
17:00-17:30	Table Tennis	UBC	Knockout	Championship	Tee Off	Nating Hardcore	Outrageous	17:00-17:30
17:30-18:00		Yod Muay Thai		Boxing		Jet Ski On-Air	Into the End Zone	17:30-18:00
18:00-18:30	They must be mad		KOTV					18:00-18:30
18:30-19:00		<LIVE>						18:30-19:00
19:00-19:30	AEROBICS							19:00-19:30
19:30-20:00	Sport Update <L>							19:30-20:00
20:00-20:30	WWE	WWE	Greatest Classic	Knockout		Outrageous	Int. Freerider	20:00-20:30
20:30-21:00	Raw Zone	Smack Down				Table Tennis	Badminton	20:30-21:00
21:00-21:30	Re-Run	Re-Run			Pride FC			21:00-21:30
21:30-22:00	Nating Hardcore	World Class Championship	King of the Cage	WMC Fights 2005		Some call it sport	They must be mad	21:30-22:00
22:00-22:30	Bushido	Boxing				WWE Raw Zone	WWE Smack Down	22:00-22:30
22:30-23:00								22:30-23:00
23:00-23:30	KOTV	Team Talk	Tee Off	Dance Sports	Into the End Zone	Nating Hardcore	Outrageous	23:00-23:30
23:30-24:00	Jet Ski On-Air	<LIVE>			Outrageous		Sport Update <L>	23:30-24:00

เมื่อมองภาพรวมของผังรายการ ผู้จัดวางผังรายการมีความต้องการจัดวางรายการโดยเน้นความเป็นแอคชั่น โดยดูได้จากรายการศิลปะการต่อสู้ช่วงวันจันทร์ถึงวันศุกร์ ซึ่งเป็นช่วง Fight Zone เพื่อต้องการให้ผู้ชมเข้าใจภาพรวมของช่องได้ชัดเจนมากขึ้น แต่ยังคงมีรายการอื่นเพื่อเน้นความหลากหลายในช่วงค่ำวันเสาร์อาทิตย์ โดยมีรายการมวยปล้ำ WWE เป็นหลักของผังรายการในช่วงวันเสาร์และอาทิตย์เช้า ซึ่งแต่ละรายการมีการออกอากาศซ้ำกระจายไปในแต่ละวัน ประกอบกับการออกอากาศซ้ำก็กระจายไปทุกๆ ช่วงวันและเวลา ทำให้มีความเชื่อว่าผู้ชมจะสามารถเปิดรับชมรายการได้หลากหลายรายการ และหลายวันและเวลาด้วยเช่นกัน

3. การเปลี่ยนแปลงผังรายการออกอากาศ

ในบางครั้งเมื่อผังรายการได้ถูกกำหนดไว้เรียบร้อยแล้วพร้อมสำหรับออกอากาศ รวมทั้งได้ทำการประชาสัมพันธ์ลงไปในยูทิวบ์ซีแม็กกาซีน แต่ก็ยังมีปัญหาเกิดขึ้น ทำให้ผู้จัดวางผังรายการต้องแก้ปัญหาเฉพาะหน้า โดยปัญหามีสาเหตุหลักๆ มีดังต่อไปนี้.

1. ความล่าช้าในการยืนยันเวลาถ่ายทอดของสมาคมกีฬาในประเทศไทย เช่น

การถ่ายทอดสดรายการกอล์ฟอาชีพแห่งประเทศไทย มีปัญหาในเรื่องการตกลงเรื่องสนาม เรื่องนักกีฬาที่จะเข้าแข่งขัน รวมทั้งเรื่องของเงินรางวัล ทำให้การแข่งขันไม่สามารถยืนยันวันและเวลาแข่งขันได้ล่วงหน้า หรือในบางครั้งทราบแต่เพียงวันที่จะทำการแข่งขัน แต่ไม่สามารถยืนยันเวลาแข่งขันได้

2. รายการที่ขอความอนุเคราะห์มาจากผู้บริหาร เช่น

รายการจากรัฐบาล หรือหน่วยงานราชการ ทำจดหมายถึงผู้บริหารของยูทิวบ์ซีเพื่อขอลายถ่ายทอด ในบางครั้งมีเหตุจำเป็นที่ผู้บริหารไม่สามารถปฏิเสธได้ จึงทำให้เกิดการแก้ผังรายการในระยะกระชั้นชิด อาทิ ฟุตบอลการกุศลของรัฐบาล, รักบี้ผู้สูงอายุของกองทัพบก

3. รายการเสียหายเนื่องจากสัญญาณดาวเทียมขัดข้อง เช่น

ในบางครั้งการส่งสัญญาณดาวเทียมมาจากต่างประเทศ เกิดปัญหาเนื่องมาจากสาเหตุสภาวะอากาศไม่อำนวย ทำให้สัญญาณที่ส่งมาเกิดความเสียหายหรือขาดหายกระทันหัน ไม่สามารถบันทึกเทปเพื่อออกอากาศตามวันและเวลาที่กำหนดได้

4. รายการเสียหายเนื่องจากกระบวนการลำดับภาพหรือตัดต่อ เช่น

ความผิดพลาดที่เกิดจากขั้นตอนการตัดต่อและลำดับภาพเทปรายการ เช่น สัญญาณเสีย เสียงบกพร่อง หรือรวมถึงเนื้อเทปเสีย และไม่ได้ทำสำเนาเทปรายการไว้ ทำให้เกิดปัญหาขึ้นได้

5. เทปสูญหาย เช่น

ในบางครั้งเทปรายการไม่ได้นำมาเพื่อออกอากาศตามผังรายการอย่างเดียว แต่ยังนำไปใช้เพื่ออย่างอื่น เช่น นำบางส่วนของรายการไปทำโปรโมทรายการ, นำบางส่วน

ของรายการไปทำข่าว หรือนำเทปรายการให้หน่วยงานอื่นๆภายนอกยูบีซีนำไปใช้งาน และเทปรายการเกิดหาย และไม่สามารถติดตามม้วนเทปคืนมาเพื่อออกอากาศได้ทันออก กาศ

เมื่อเกิดปัญหาขึ้นผู้จัดวางผังรายการมีวิธีในการแก้ดังต่อไปนี้

1. จัดเตรียมรายการเสริม เพื่อที่จะนำมาจัดวางผังรายการ
2. แจ้งข้อมูลให้ผู้ชมทางบ้าน โดยให้ข้อมูลแก่ฝ่ายบริการลูกค้า (Customer Service) และฝ่ายที่เกี่ยวข้อง รวมทั้งจัดทำตัววิ่งแจ้งให้ผู้ชมทราบทางหน้าจอโทรทัศน์ (Streamer) ทางช่องรายการที่มีการเปลี่ยนแปลง

ยกตัวอย่าง: การแข่งขันสนุกเกอร์ รอบชิงชนะเลิศ เกิดปัญหาไฟฟ้าขัดข้องที่สนามแข่งขัน ทำการแข่งขันล่าช้าไปกว่า 2 ชั่วโมง จากเดิม เวลา 14.00-17.00 น. เปลี่ยนเป็น เวลา 16.00-19.00 น.

วิธีการแก้ไข:

- จัดเตรียมรายการเสริมความยาว 1 ชั่วโมง 1 รายการ และ 30 นาที 2 รายการ
- จัดการแก้ไขผังรายการที่ห้องออกอากาศ แก้ไขผังรายการหน้าจอ (Listing)
- จัดทำตัววิ่งแจ้งให้ผู้ชมทราบทางหน้าจอโทรทัศน์ (Streamer) ทางช่องรายการที่มีการเปลี่ยนแปลง

เนื่องจากรายการล่าช้าไป 2 ชั่วโมง ผู้จัดวางผังรายการนำรายการ Table Tennis มาใส่ใน เวลา 14.00-15.00 น. ต่อด้วยรายการ Jet Ski เวลา 15.00-15.30 น. และรายการ Some call its sport เวลา 15.30-16.00 น. และจึงเข้าสู่รายการถ่ายทอดสดเวลา 16.00-19.00 น. ถึงแม้จะท้รายการ AEROBICS ไป 30 นาที แต่ไม่เป็นไร เพราะรายการ AEROBICS มีเทป 30 นาที 2 รายการ รวมกัน ผู้จัดวางผังจำเป็นต้องตัว AEROBIC รายการแรกออกไป

ตารางที่ 4.26 ตัวอย่างการแก้ไขตารางผังรายการเมื่อเกิดปัญหาที่ไม่คาดคิด

ก่อนการแก้ไข

DATE SS2	SUN
00:00-00:30	Into the End Zone
00:30-01:00	Table Tennis
01:00-01:30	
01:30-02:00	Jet Ski
02:00-02:30	Knockout
02:30-03:00	
03:00-03:30	Greatest Classic
03:30-04:00	
04:00-04:30	
04:30-05:00	KOTV
05:00-05:30	Outrageous
05:30-06:00	Int. Freerider
06:00-06:30	
06:30-07:00	
07:00-07:30	Sports Update
07:30-08:00	Table Tennis
08:00-08:30	
08:30-09:00	Some call it sport
09:00-09:30	KOTV
09:30-10:00	WWE
10:00-10:30	Smack Down
10:30-11:00	
11:00-11:30	
11:30-12:00	King of the Cage
12:00-12:30	
12:30-13:00	Outrageous
13:00-13:30	Dance Sports
13:30-14:00	
14:00-14:30	Snooker
14:30-15:00	
15:00-15:30	
15:30-16:00	
16:00-16:30	Final <LIVE>
16:30-17:00	
17:00-17:30	WWE
17:30-18:00	Smack Down
18:00-18:30	
18:30-19:00	AEROBICS
19:00-19:30	
19:30-20:00	Int. Freerider
20:00-20:30	Badminton
20:30-21:00	
21:00-21:30	They must be mad
21:30-22:00	WWE
22:00-22:30	Smack Down
22:30-23:00	
23:00-23:30	Outrageous
23:30-24:00	Sports Update

หลังจากแก้ไขแล้ว

DATE SS2	SUN
00:00-00:30	Into the End Zone
00:30-01:00	Table Tennis
01:00-01:30	
01:30-02:00	Jet Ski
02:00-02:30	Knockout
02:30-03:00	
03:00-03:30	Greatest Classic
03:30-04:00	
04:00-04:30	
04:30-05:00	KOTV
05:00-05:30	Outrageous
05:30-06:00	Int. Freerider
06:00-06:30	
06:30-07:00	
07:00-07:30	Sports Update
07:30-08:00	Table Tennis
08:00-08:30	
08:30-09:00	Some call it sport
09:00-09:30	KOTV
09:30-10:00	WWE
10:00-10:30	Smack Down
10:30-11:00	
11:00-11:30	
11:30-12:00	King of the Cage
12:00-12:30	
12:30-13:00	Outrageous
13:00-13:30	Dance Sports
13:30-14:00	
14:00-14:30	Table Tennis
14:30-15:00	
15:00-15:30	Jet Ski
15:30-16:00	Some call it sport
16:00-16:30	Snooker
16:30-17:00	
17:00-17:30	
17:30-18:00	
18:00-18:30	Final <LIVE>
18:30-19:00	
19:00-19:30	AEROBICS
19:30-20:00	Int. Freerider
20:00-20:30	Badminton
20:30-21:00	
21:00-21:30	They must be mad
21:30-22:00	WWE
22:00-22:30	Smack Down
22:30-23:00	
23:00-23:30	Outrageous
23:30-24:00	Sports Update

4. การเปรียบเทียบผังรายการกับช่องกีฬาอื่นๆของยูบีซี

การเปรียบเทียบการจัดวางผังรายการของช่องกีฬาอื่นๆของยูบีซี ผู้วิจัยจะเปรียบเทียบกับช่องรายการทั้งหมด 3 ช่อง ดังต่อไปนี้

- SuperSport Gold 30
- ESPN 32
- STAR Sports 33

SuperSport Gold 30

ช่อง SuperSport Gold 30 มีหลักในการวางผังรายการ คือ เน้นการถ่ายทอดสดรายการที่ได้รับความนิยมสูงในประเทศไทย มีรายการดังต่อไปนี้

- ก) ฟุตบอลกัลโช่ ซีเรีย อา, ฟุตบอลเยอรมัน บุนเดสลีก้า, ฟุตบอลลา ลีگا สเปน
- ข) เทนนิสเอทีพี ทัวร์, ดับเบิลทีเอ ทัวร์, แกรนด์สแลม
- ค) กอล์ฟพีจีเอ ทัวร์, เมเจอร์
- ง) สนู้กเกอร์เก็บคะแนนสะสมโลก
- จ) การแข่งขันรถยนต์แอสคาร์ จากประเทศสหรัฐอเมริกา
- ฉ) วอลเลย์บอลชิงแชมป์โลก

จะเห็นได้ว่าการจัดวางผังรายการช่อง SuperSport Gold 30 แตกต่างจากช่อง SuperSport 31 เพราะช่อง SuperSport 31 เน้นรายการที่เป็นเทปและรายการในประเทศเป็นหลัก รายการเทปที่เป็นหลักให้กับช่อง SuperSport 31 คือ รายการมวยปล้ำ รายการการต่อสู้ รวมถึงรายการในประเทศ

ESPN 32

ช่อง ESPN 32 มีหลักในการวางผังรายการ คือ เน้นรายการที่เป็นฟุตบอลเป็นหลัก ฉะนั้นผังรายการของ ESPN 32 นั้นประกอบด้วยรายการฟุตบอลกว่า 80 % สาเหตุหลักเพราะ ESPN 32 มีลิขสิทธิ์ในการถ่ายทอดสดฟุตบอล พรีเมียร์ลีก จากประเทศอังกฤษ, ฟุตบอลยูฟ่า แชมป์เปียนส์ลีก ซึ่งเป็นรายการฟุตบอลที่ได้รับความนิยมสูงที่สุดในโลกและในประเทศไทยด้วยเช่นกัน ทำให้ ESPN 32 ถือความได้เปรียบตรงนี้ นำเสนอช่องรายการในรูปแบบของช่องฟุตบอล (Football Channel)

เมื่อเปรียบเทียบกับช่อง SuperSport 31 มีความแตกต่างอย่างมาก เพราะช่อง SuperSport 31 เน้นรายการที่เป็นเทปและรายการในประเทศเป็นหลัก ไม่มีรายการถ่ายทอดสดฟุตบอลในช่องนี้

STAR Sport 33

ช่อง STAR Sport 33 มีหลักในการวางผังรายการ คือ นำเสนอรายการถ่ายทอดสดอื่นๆ ที่สำคัญ อาทิ การแข่งขันรถยนต์ทางเรียบ ฟอรั่มล่า วัน แชมป์เปียน ชิพ ซึ่งถือเป็นรายการที่ได้รับความนิยม รวมทั้งบาสเก็ตบอลเอ็นบีเอ จากสหรัฐอเมริกา, เทนนิสมาสเตอร์ ซีรีส์และรายการรักบี้ชิงแชมป์โลก

เมื่อเปรียบเทียบกับช่อง SuperSport 31 จะแตกต่างกันเพราะช่อง SuperSport 31 เน้นรายการที่เป็นเทปและรายการในประเทศเป็นหลัก ไม่มีรายการถ่ายทอดสดมากในช่องนี้

จากการกำหนดลักษณะรายการของช่องกีฬาของยูบีซีแต่ละช่องนั้นมีลักษณะที่ต่างกันอย่างชัดเจน ทั้งในเรื่องของชนิดกีฬาและกลุ่มผู้ชม ดังนั้นผู้จัดผังรายการ SuperSport 31 จึงไม่ได้ตระหนักถึงความเหมือนหรือแตกต่างที่อาจจะเกิดขึ้นได้กับการจัดผังรายการในแต่ละวันที่ออกอากาศ ยกเว้นในบางกรณีที่มีการซ้ำซ้อนของชนิดกีฬาอย่างชัดเจน ซึ่งอาจจะส่งผลกระทบต่อความน่าติดตามของผู้ชมให้ลดลงได้ เช่น

ในช่วงวันอาทิตย์ เวลา 16.00-23.00 น. มีรายการถ่ายทอดสดแบดมินตัน ชิงแชมป์โลก จากต่างประเทศทางช่อง STAR Sports-33 ซึ่งในช่วงเวลา 20.00-21.00 น. เป็นช่วงเวลาของเทปรายการแบดมินตัน IBF ซึ่งหากผู้จัดวางผังรายการมองแล้วว่า ในขณะที่นั้นผู้ชมต้องเปิดรับชมรายการถ่ายทอดสดทางช่อง STAR Sports-33 แน่ๆ ประกอบกับเป็นรายการชิงแชมป์โลก จึงควรนำเทปรายการอื่นมาจัดวางแทนที่รายการแบดมินตัน IBF เพื่ออย่างน้อย อาจเป็นทางเลือกให้กับผู้ชมในการรับชมรายการประเภทอื่นๆก็ได้