

บทที่ 3
ระเบียบวิธีวิจัย

ในงานวิจัยนี้ ผู้วิจัยใช้ระเบียบวิธีวิจัยเชิงทดลอง โดยการนำเอาแบบจำลอง ELM ที่สุธี เผ่าบุญมี พัฒนามาจากแบบจำลอง ELM ของ Petty และ Cacioppo มาเป็นกรอบในการวิจัยครั้งนี้ โดยมีขั้นตอนการวิจัย ดังนี้

ตัวแปรในงานวิจัย

จากแบบจำลอง ELM ของสุธี เผ่าบุญมี สามารถแสดงได้ดังตารางที่ 3.1 ดังนี้

ตารางที่ 3.1 : ตัวแปรในงานวิจัย

ตัวแปรเชิงทฤษฎี	ความหมาย
ตัวแปรต้น	
1) แรงจูงใจที่จะตัดสินใจอย่างถูกต้อง (Motivation to make right decision)	- ระดับความเกี่ยวข้องและผลกระทบที่จะได้รับจากการตัดสินใจเกี่ยวกับเหตุการณ์
2) ความสามารถที่จะคิดพิจารณาสาร (Ability to process)	- ระดับความรู้เดิมเกี่ยวกับเหตุการณ์
ตัวแปรตาม	
วิธีการที่ใช้ในการยอมรับสาร	- การพิจารณาข้อโต้แย้ง - อาศัยความน่าเชื่อถือของแหล่งสาร

● **แรงจูงใจที่จะตัดสินใจอย่างถูกต้อง** ในการวิจัยครั้งนี้ กำหนดให้ดูจาก *ระดับความเกี่ยวข้อง และผลกระทบที่จะได้รับจากการตัดสินใจเกี่ยวกับเหตุการณ์** ผู้วิจัยได้คัดเลือกกลุ่มตัวอย่าง 300 คน จากนักศึกษาระดับปริญญาตรี จากมหาวิทยาลัยศรีปทุม โดยใช้แบบสอบถาม และสร้างเงื่อนไขเพื่อจัดระดับความเกี่ยวข้อง และผลกระทบที่จะได้รับจากการตัดสินใจ

โดยกลุ่มตัวอย่างที่เกี่ยวข้อง คือกลุ่มที่ชอบ และนิยมบริโภคอาหารประเภทฟาสต์ฟู้ดตะวันตก ซึ่งจะถูกสร้างเงื่อนไขให้มีความเกี่ยวข้องมากขึ้น โดยสถานการณ์สมมติของการสร้างโรงอาหาร ที่มีขายเฉพาะอาหารประเภทดังกล่าวในมหาวิทยาลัยของกลุ่มตัวอย่าง (รายละเอียดตามภาคผนวก ก) ซึ่งสามารถคัดเลือกกลุ่มตัวอย่างที่เกี่ยวข้อง และจะได้รับผลกระทบจากการตัดสินใจได้ 200 คน เพื่อเป็นตัวแทนของกลุ่มที่เกี่ยวข้อง และได้รับผลกระทบสูง

และกลุ่มตัวอย่างที่ไม่เกี่ยวข้อง คือกลุ่มที่ไม่นิยมบริโภคอาหารประเภทฟาสต์ฟู้ดตะวันตก ซึ่งจะถูกสร้างเงื่อนไขให้ไม่เกี่ยวข้องมากขึ้น โดยสถานการณ์สมมติของการสร้างโรงอาหาร ที่มีขายเฉพาะอาหารประเภทดังกล่าวในมหาวิทยาลัยอื่น ที่ไม่ใช่มหาวิทยาลัยของกลุ่มตัวอย่าง (รายละเอียดตามภาคผนวก ก) ซึ่งสามารถคัดเลือกกลุ่มตัวอย่างที่ไม่เกี่ยวข้อง และจะไม่ได้รับผลกระทบจากการตัดสินใจได้ 100 คน เพื่อเป็นตัวแทนของกลุ่มที่ได้รับความเกี่ยวข้อง และจะได้รับผลกระทบจากการตัดสินใจต่ำ

● **ความสามารถที่จะคิดพิจารณาสาร** ในการวิจัยครั้งนี้กำหนดให้ดูจาก *ระดับความรู้เดิม เรื่องอาหารกับสุขภาพ* โดยดูจากคะแนนการทำแบบทดสอบความรู้ความเข้าใจเรื่องอาหารกับสุขภาพ ซึ่งมีทั้งหมด 15 ข้อ ข้อละ 1 คะแนน และให้กลุ่มตัวอย่างทำแบบสอบถามดังกล่าว จากนั้น หาค่าเฉลี่ยพบว่ามีค่าเป็น 11 แล้วทำการจำแนกกลุ่มตัวอย่างเป็น 2 กลุ่ม กลุ่มที่ได้คะแนนเท่ากับ หรือต่ำกว่าค่าเฉลี่ย จะถือว่าเป็นกลุ่มที่มีความสามารถในการคิดพิจารณาสารต่ำ ขณะที่กลุ่มที่ได้คะแนนมากกว่าค่าเฉลี่ย จะถือว่าเป็นกลุ่มที่มีความสามารถในการคิดพิจารณาสารเพื่อการโน้มน้าวใจสูง

● **การพิจารณาข้อโต้แย้ง** ในการวิจัยครั้งนี้กำหนดให้ดูจาก *ความแตกต่างของเจตคติในการยอมรับสารภายหลังการอ่านบทความ ของกลุ่มตัวอย่างที่อ่านบทความที่มีน้ำหนักข้อโต้แย้งแตกต่างกัน แต่มีระดับความน่าเชื่อถือเหมือนกัน* โดยจะพบความแตกต่างทางเจตคติในการยอมรับสารที่ได้จากกลุ่ม

* เหตุการณ์ หรือสถานการณ์ในการทดลอง คือ การโน้มน้าวให้ลดการรับประทานอาหารฟาสต์ฟู้ดตะวันตก (Junk Food) ให้น้อยลง โดยการสร้างสถานการณ์กับกลุ่มตัวอย่างว่า จะมีการสร้างโรงอาหารที่มีขายเฉพาะอาหาร Junk Food โดยให้กลุ่มตัวอย่างอ่านบทความโน้มน้าวให้ลดการรับประทาน Junk Food ให้น้อยลง หลังจากนั้นจึงถามความคิดเห็นเกี่ยวกับการสร้างโรงอาหารดังกล่าว ถ้าผู้ตอบไม่เห็นด้วยกับการสร้าง นั่นคือ ผู้ตอบเห็นด้วยกับสารโน้มน้าวใจ ว่าการรับประทาน Junk Food ไม่ดี ดังนั้นควรบริโภคให้น้อยลง โดยสาเหตุที่ใช้คำถามเรื่องการสร้างโรงอาหาร เนื่องจากหากมีการสร้างโรงอาหารดังกล่าวจริง กลุ่มตัวอย่างจะถูกบังคับให้รับประทาน Junk Food อย่างเดียว เพราะจะไม่มีการขายอาหารอย่างอื่นเลย

ตัวอย่างที่อ่านข้อโต้แย้งแตกต่างกัน ในขณะที่จะไม่มี ความแตกต่างระหว่างกลุ่มที่อ่านบทความจากแหล่งที่มีความน่าเชื่อถือสูงและต่ำ

● การอาศัยความน่าเชื่อถือของแหล่งสาร ในการวิจัยครั้งนี้กำหนดให้ดูจาก ความแตกต่างของเจตคติในการยอมรับสารภายหลังการอ่านบทความ ของกลุ่มตัวอย่างที่อ่านบทความ จากนิตยสารที่มีระดับความน่าเชื่อถือแตกต่างกัน* แต่มีน้ำหนักข้อโต้แย้งเหมือนกัน โดยเจตคติที่ได้จากกลุ่มที่อ่านบทความจากนิตยสารที่มีความน่าเชื่อถือสูง ต้องมากกว่ากลุ่มที่อ่านบทความจากนิตยสารที่มีความน่าเชื่อถือต่ำ ในขณะที่จะไม่พบความแตกต่างระหว่างกลุ่มที่อ่านข้อโต้แย้งมีน้ำหนัก และไม่มีน้ำหนัก

จากการจำแนกตามสมมติฐาน จะได้กลุ่มตัวอย่าง ตามที่ผู้วิจัยต้องการทดสอบตามแบบจำลอง ทั้งหมด 3 กลุ่ม ดังนี้

1) บุคคลที่มีแรงจูงใจที่จะตัดสินใจอย่างถูกต้อง ต่ำ

นั่นคือ กลุ่มตัวอย่างที่มีความเกี่ยวข้องและจะได้รับผลกระทบจากการตัดสินใจ ต่ำ

2) บุคคลที่มีแรงจูงใจที่จะตัดสินใจอย่างถูกต้อง สูง และมีความสามารถในการคิดพิจารณาข้อโต้แย้ง สูง

นั่นคือ กลุ่มตัวอย่างที่มีความเกี่ยวข้องและจะได้รับผลกระทบจากการตัดสินใจ สูง และมีความรู้เรื่องอาหารกับสุขภาพ สูง

3) บุคคลที่มีแรงจูงใจที่จะตัดสินใจอย่างถูกต้อง สูง แต่มีความสามารถในการคิดพิจารณาข้อโต้แย้ง ต่ำ

นั่นคือ กลุ่มตัวอย่างที่มีความเกี่ยวข้องและจะได้รับผลกระทบจากการตัดสินใจ สูง แต่มีความรู้เรื่องอาหารกับสุขภาพ ต่ำ

เนื่องจากกลุ่มตัวอย่างที่ 1 เป็นกลุ่มที่มีความเกี่ยวข้องต่ำ จึงจะขอแยกออกต่างหาก จากกลุ่มที่มีความเกี่ยวข้อง สูง โดยกลุ่มที่มีความเกี่ยวข้อง สูง สามารถแสดงได้ด้วยตารางที่ 3.2 ดังนี้

* ผู้วิจัยได้ทำการสำรวจความคิดเห็นจากกลุ่มตัวอย่างก่อนว่า นิตยสารใดที่กลุ่มตัวอย่างให้ความน่าเชื่อถือสูง และต่ำ (ภาคผนวก ก)

ตารางที่ 3.2 : กลุ่มตัวอย่างที่ใช้ในการทดลอง

ตัวแปร	ความเกี่ยวข้อง สูง (high involvement)
ความรู้เรื่องอาหารกับสุขภาพ สูง (high prior knowledge)	กลุ่มตัวอย่างที่ 2
ความรู้เรื่องอาหารกับสุขภาพ ต่ำ (low prior knowledge)	กลุ่มตัวอย่างที่ 3

และเนื่องจากในกลุ่มตัวอย่าง 2 กลุ่มแรก คือกลุ่มตัวอย่างที่ 1 และกลุ่มตัวอย่างที่ 2 ผู้วิจัยต้องการเปรียบเทียบตัวแปรด้านความน่าเชื่อถือ และน้ำหนักข้อโต้แย้งที่มีอยู่ในบทความของนิตยสารในแต่ละกลุ่มตัวอย่าง จึงสามารถแบ่งออกเป็นกลุ่มตัวอย่างย่อย และอ่านบทความตามเงื่อนไขได้เป็น 4 กลุ่มตัวอย่างย่อย (ในแต่ละกลุ่มตัวอย่าง) โดยแต่ละกลุ่มย่อยจะได้รับบทความที่แตกต่างกัน ดังนี้

ตารางที่ 3.3 : บทความที่กลุ่มตัวอย่างย่อยในแต่ละกลุ่มได้รับ

กลุ่มตัวอย่างย่อย	บทความที่ได้อ่าน
กลุ่มที่ 1	บทความจากนิตยสารที่มีความน่าเชื่อถือ สูง และมีข้อโต้แย้งที่ มีน้ำหนัก
กลุ่มที่ 2	บทความจากนิตยสารที่มีความน่าเชื่อถือ สูง แต่มีข้อโต้แย้งที่ ไม่มีน้ำหนัก
กลุ่มที่ 3	บทความจากนิตยสารที่มีความน่าเชื่อถือ ต่ำ แต่มีข้อโต้แย้งที่ มีน้ำหนัก
กลุ่มที่ 4	บทความจากนิตยสารที่มีความน่าเชื่อถือ ต่ำ และมีข้อโต้แย้งที่ ไม่มีน้ำหนัก

สำหรับกลุ่มตัวอย่างที่ 3 ผู้วิจัยต้องการเปรียบเทียบระหว่างตัวแปรด้านน้ำหนักข้อโต้แย้งที่มีอยู่ในบทความของนิตยสาร โดยที่ตัวแปรด้านความน่าเชื่อถือของนิตยสารคงที่ คือมีความน่าเชื่อถือต่ำ แต่ผู้วิจัยได้แบ่งกลุ่มตัวอย่างออกเป็น 4 กลุ่มย่อยดังเช่นกลุ่มที่ 1 และ 2 ทั้งนี้ผู้วิจัยต้องการเปรียบเทียบให้เห็นชัดเจนยิ่งขึ้น ระหว่างกลุ่มที่ได้รับข้อมูลจากแหล่งที่มีความน่าเชื่อถือสูง และต่ำ จะมีความแตกต่างกันตามสมมติฐานหรือไม่

หลังจากกลุ่มตัวอย่างได้อ่านบทความโน้มน้าวให้ลดการรับประทานอาหารฟาสต์ฟู้ดตะวันตกให้น้อยลง โดยอ่านตามเงื่อนไขที่ผู้วิจัยกำหนดขึ้นแล้ว ผู้วิจัยได้ทำการวัดเจตคติในการยอมรับสารของกลุ่มตัวอย่างย่อยแต่ละกลุ่มว่าเห็นด้วยหรือไม่ กับการสร้างโรงอาหารที่มีขายแต่อาหารฟาสต์ฟู้ดตะวันตก (ดูแบบสอบถามในภาคผนวก ก)

การวิเคราะห์ข้อมูล

ในการวิเคราะห์ข้อมูลนั้น เนื่องจากผู้วิจัยต้องการศึกษาว่า กลุ่มตัวอย่างจะเลือกใช้วิธีการใด ในการรับสารเพื่อการโน้มน้าวใจ ดังนั้น จึงทำการวิเคราะห์ข้อมูล เพื่อดูอิทธิพลของตัวแปรด้านน้ำหนัก ข้อโต้แย้งที่มีอยู่ในบทความของนิตยสาร ที่เป็นตัวแทนของวิธีการพิจารณาข้อโต้แย้ง และตัวแปรด้าน ความน่าเชื่อถือของนิตยสาร ที่เป็นตัวแทนของการอาศัยความน่าเชื่อถือของแหล่งสาร (หนึ่งในสิ่ง ประกอบการพิจารณาที่น่าเชื่อถือ) .

โดยการที่จะระบุว่า ผู้รับสารเลือกใช้วิธีการใด ในการคิดพิจารณาสารเพื่อการโน้มน้าวใจนั้น ผู้ วิจัยใช้วิธีการวัดเจตคติในการยอมรับสาร ภายหลังจากอ่านบทความของกลุ่มตัวอย่าง โดยจะแตกต่างกันไปตามเงื่อนไขของแต่ละกลุ่มตัวอย่าง และตามสมมติฐานที่ตั้งไว้ นั่นคือ เมื่อต้องการทดสอบอิทธิพล ของตัวแปรข้อแย้ง จะกำหนดให้ตัวแปรด้านน้ำหนักข้อโต้แย้งคงที่ ขณะที่ถ้าต้องการทดสอบอิทธิพล ของตัวแปรด้านน้ำหนักข้อโต้แย้ง จะกำหนดให้ตัวแปรด้านชื่อนิตยสารคงที่

สำหรับสถิติที่ใช้ในการทดสอบ ได้แก่ Z-test ดังตารางที่ 3.4 - 3.5 ดังนี้คือ

ตารางที่ 3.4 : การทดสอบสมมติฐานตัวแปรด้านความน่าเชื่อถือ

ตัวแปร	สูง	ต่ำ	ค่า Z
ความน่าเชื่อถือ	เจตคติในการยอมรับสาร	เจตคติในการยอมรับสาร	

ตารางที่ 3.5 : การทดสอบสมมติฐานตัวแปรด้านน้ำหนักข้อโต้แย้งในบทความ

ตัวแปร	มีน้ำหนัก	ไม่มีน้ำหนัก	ค่า Z
ข้อโต้แย้ง	เจตคติในการยอมรับสาร	เจตคติในการยอมรับสาร	

วิธีการวิจัย

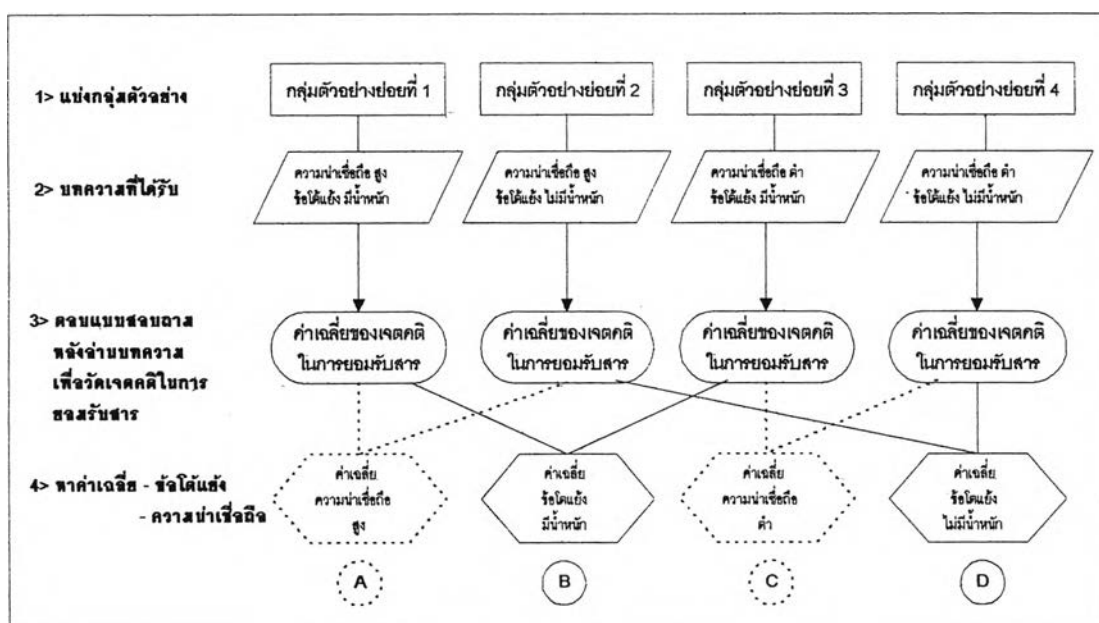
กลุ่มตัวอย่างที่ 1 : กลุ่มที่มีความเกี่ยวข้องกับเหตุการณ์ต่ำ ในการยอมรับสารเพื่อการโน้มน้าวใจจะ อาศัยความน่าเชื่อถือของนิตยสาร มากกว่าการพิจารณาน้ำหนักข้อโต้แย้งในบทความ

- แบ่งกลุ่มตัวอย่างที่ 1 ออกเป็น 4 กลุ่มตัวอย่างย่อย โดยแต่ละกลุ่มย่อยจะได้อ่านบทความคนละชุด โดยเป็นชุดที่แตกต่างกัน ดังนี้

ตารางที่ 3.6 : บทความที่กลุ่มตัวอย่างย่อยในกลุ่มที่มีความเกี่ยวข้องต่ำ ได้รับ

กลุ่มตัวอย่างย่อย	บทความที่ได้อ่าน
กลุ่มที่ 1	บทความจากนิตยสารที่มีความน่าเชื่อถือ สูง และมีข้อโต้แย้งที่ มีน้ำหนัก
กลุ่มที่ 2	บทความจากนิตยสารที่มีความน่าเชื่อถือ สูง แต่มีข้อโต้แย้งที่ ไม่มีน้ำหนัก
กลุ่มที่ 3	บทความจากนิตยสารที่มีความน่าเชื่อถือ ต่ำ แต่มีข้อโต้แย้งที่ มีน้ำหนัก
กลุ่มที่ 4	บทความจากนิตยสารที่มีความน่าเชื่อถือ ต่ำ และมีข้อโต้แย้งที่ ไม่มีน้ำหนัก

ซึ่งสามารถแสดงได้ดังรูปที่ 3.1 ดังนี้



รูปที่ 3.1 : ขั้นตอนของการทำการทดลอง

จากนั้นจึงหาความสัมพันธ์โดยใช้ Z Score ระหว่าง - ค่าเฉลี่ยความน่าเชื่อถือสูง/ต่ำ (A/C)
- ค่าเฉลี่ยข้อโต้แย้งมี/ไม่มีน้ำหนัก (B/D)

หากค่า Z ที่ได้ ไม่พบความสัมพันธ์ หรือความแตกต่างระหว่างข้อโต้แย้งที่มี และไม่มีน้ำหนัก แต่พบความแตกต่างระหว่างความน่าเชื่อถือสูงและต่ำ โดยค่าของเจตคติในการยอมรับสารของกลุ่มที่รับสารจากที่มีความน่าเชื่อถือสูง มากกว่ากลุ่มที่รับสารจากที่มีความน่าเชื่อถือต่ำ นั่นคือ การอาศัยความน่าเชื่อถือของแหล่งสาร หรืออาจกล่าวได้ว่า หากกลุ่มตัวอย่างเลือกใช้ความน่าเชื่อถือของนิตยสารในการยอมรับสาร จะพบความแตกต่างของเจตคติในการยอมรับสาร ระหว่างกลุ่มที่อ่านบทความจาก

นิตยสารที่น่าเชื่อถือสูง (A) และต่ำ (C) โดยค่าของกลุ่ม A จะต้องสูงกว่าค่าที่ได้จากกลุ่ม C ในขณะที่จะไม่พบความแตกต่างระหว่างกลุ่มที่อ่านข้อโต้แย้งมีน้ำหนัก (B) และไม่มีน้ำหนัก (D)

กลุ่มตัวอย่างที่ 2 : กลุ่มที่มีความเกี่ยวข้องกับเหตุการณ์ และมีความรู้เรื่องอาหารกับสุขภาพสูง ในการยอมรับสารเพื่อการโน้มน้าวใจ จะอาศัยการพิจารณาน้ำหนักข้อโต้แย้งในบทความ มากกว่าความน่าเชื่อถือของนิตยสาร

ขั้นตอนการวิจัย จะเป็นขั้นตอนตามรูปที่ 3.1 โดยค่า Z ที่ได้จากการทดสอบค่าเฉลี่ยของเจตคติ ในการยอมรับสาร ซึ่งหากกลุ่มตัวอย่างอาศัยการพิจารณาน้ำหนักข้อโต้แย้งในสาร จะพบความแตกต่างของเจตคติในการยอมรับสาร ระหว่างกลุ่มที่อ่านบทความที่มีข้อโต้แย้งที่มีน้ำหนัก (B) และไม่มีน้ำหนัก (D) โดยค่าของกลุ่ม B จะต้องสูงกว่าค่าที่ได้จากกลุ่ม D ในขณะที่จะไม่พบความแตกต่าง ระหว่างกลุ่มที่อ่านบทความจากนิตยสารที่น่าเชื่อถือสูง (A) และต่ำ (C)

กลุ่มตัวอย่างที่ 3 : กลุ่มที่มีความเกี่ยวข้องกับเหตุการณ์สูง แต่มีความรู้เรื่องอาหารกับสุขภาพต่ำ ในการยอมรับสารเพื่อการโน้มน้าวใจ จะอาศัยความน่าเชื่อถือของแหล่งสาร แต่ในกรณีที่ไม่สามารถอาศัยความน่าเชื่อถือของแหล่งสาร คือได้รับสารจากแหล่งสารที่มีความน่าเชื่อถือต่ำ จะอาศัยการพิจารณาข้อโต้แย้งในบทความ

ขั้นตอนการวิจัย จะเป็นขั้นตอนตามรูปที่ 3.1 โดยค่า Z ที่ได้จากการทดสอบค่าเฉลี่ยของเจตคติ ในการยอมรับสาร ซึ่งหากกลุ่มตัวอย่างอาศัยการพิจารณาค่าข้อโต้แย้งในสาร จะพบความแตกต่างของเจตคติในการยอมรับสาร ระหว่างกลุ่มที่อ่านบทความที่มีข้อโต้แย้งที่มีน้ำหนัก (B) และไม่มีน้ำหนัก (D) โดยค่าของกลุ่มที่อ่านข้อโต้แย้งที่ไม่มีน้ำหนัก (กลุ่ม D) จะต้องสูงกว่าค่าที่ได้จากกลุ่มที่อ่านข้อโต้แย้งที่มีน้ำหนัก (กลุ่ม B)

การทดสอบแบบจำลอง และวิธีการวัดตัวแปรที่เกี่ยวข้อง

- **แรงจูงใจที่จะพิจารณาสาร** วัดจากระดับความเกี่ยวข้องกับเหตุการณ์ ซึ่งสถานการณ์ในการทดลองครั้งนี้ คือการโน้มน้าวใจให้ลดการรับประทานอาหารฟาสต์ฟู้ดให้น้อยลง ซึ่งจัดระดับความเกี่ยวข้อง โดยใช้แบบสอบถามวัดความชอบ และนิยมบริโภคอาหารฟาสต์ฟู้ด เป็นกลุ่มที่ชอบ และนิยมบริโภค (เกี่ยวข้องสูง) และกลุ่มที่ไม่ชอบและไม่นิยมบริโภค (เกี่ยวข้องต่ำ) และเพิ่ม/ลดระดับความเกี่ยวข้อง โดยสร้างสถานการณ์ว่า จะมีการสร้างโรงอาหารที่มีขายเฉพาะอาหารฟาสต์ฟู้ดในมหาวิทยาลัยของกลุ่มตัวอย่าง (เกี่ยวข้องสูง) กับมหาวิทยาลัยอื่น (เกี่ยวข้องต่ำ)
- **ความสามารถที่จะคิดพิจารณาสาร** วัดจากระดับความรู้เดิมเกี่ยวกับเหตุการณ์ โดยให้กลุ่มตัวอย่างตอบแบบทดสอบ และหาค่าเฉลี่ย หากได้สูงกว่าค่าเฉลี่ย จัดเป็นกลุ่มที่มีความรู้สูง และกลุ่มที่ได้คะแนนต่ำกว่าค่าเฉลี่ย จัดเป็นกลุ่มที่มีความรู้ต่ำ (อย่างไรก็ตาม จากผลการวิจัยที่ได้ที่ไม่เป็นไปตามสมมติฐาน ทำให้ผู้วิจัยได้ทำการวัดความสามารถที่จะคิดใหม่อีกครั้ง โดยเปลี่ยนจากการวัดโดยใช้ความรู้เดิมที่เกี่ยวกับเหตุการณ์ เป็นการวัดความรู้ที่ทั่วไปของผู้รับสารแทน ซึ่งทำให้ผลที่ได้ออกมาตรงตามสมมติฐานที่ตั้งไว้ รายละเอียดในบทที่ 5)
- **น้ำหนักข้อโต้แย้งในบทความ** แบ่งเป็นข้อโต้แย้งที่มีน้ำหนัก (Strong argument) และข้อโต้แย้งที่ไม่มีน้ำหนัก (Weak argument) โดยก่อนที่จะเขียนบทความโน้มน้าวใจ ผู้วิจัยได้สำรวจความคิดเห็นของกลุ่มตัวอย่างก่อนว่า ข้อโต้แย้งใดที่มี/ไม่มีน้ำหนัก โดยให้ข้อโต้แย้ง หรือเหตุผลต่างๆ ที่เกี่ยวกับเหตุการณ์ และให้กลุ่มตัวอย่างจัดลำดับความเป็นเหตุผลที่ดี/ไม่ดี และนำเหตุผลที่ดี/ไม่ดีเป็นอันดับ 1-3 มาเขียนเป็นบทความ
- **ความน่าเชื่อถือของแหล่งสาร** ผู้วิจัยได้ใช้แบบสอบถามเพื่อสำรวจความคิดเห็นของกลุ่มตัวอย่างว่าแหล่งสารใดที่น่าเชื่อถือสูงและต่ำ ก่อนทำการทดลอง