

รายงานการวิจัย

เรื่อง

ลักษณะของนักเรียนผู้สอบผ่านข้อเขียนในการสอบคัดเลือกเข้าศึกษา  
ในคณะอักษรศาสตร์ จุฬาลงกรณ์มหาวิทยาลัย ปีการศึกษา 2547



โดย

นางวิภา หอมศิริ

สถาบันวิทยบริการ  
จุฬาลงกรณ์มหาวิทยาลัย

งานบริการการศึกษา คณะอักษรศาสตร์ จุฬาลงกรณ์มหาวิทยาลัย

มิถุนายน 2547

## คำนำ

การวิจัยครั้งนี้ มีจุดมุ่งหมายเพื่อสำรวจลักษณะของนักเรียนผู้สอบผ่านข้อเขียนในการสอบคัดเลือกเข้าศึกษาในคณะอักษรศาสตร์ จุฬาลงกรณ์มหาวิทยาลัย ปีการศึกษา 2547 เพื่อเสนอผลการวิเคราะห์ข้อมูลเกี่ยวกับ ข้อมูลพื้นฐานส่วนบุคคล อันดับการเลือกเข้าคณะและมหาวิทยาลัย สาเหตุที่เลือกเรียนที่คณะอักษรศาสตร์ การรู้จักชื่อเสียงของคณะอักษรศาสตร์ สาขาวิชาที่รู้จักในคณะอักษรศาสตร์ สาขาวิชาที่สนใจจะเลือกเป็นวิชาเอก ตลอดจนอาชีพที่นักเรียนสนใจเมื่อจบจากคณะอักษรศาสตร์ เพื่อเป็นแนวทางในด้านการบริหารและการจัดการศึกษาของคณะอักษรศาสตร์ จุฬาลงกรณ์มหาวิทยาลัยต่อไป

งานบริการการศึกษา คณะอักษรศาสตร์ จุฬาลงกรณ์มหาวิทยาลัย หวังเป็นอย่างยิ่งว่า รายงานฉบับนี้จะให้ข้อมูลที่เป็นประโยชน์ต่อการบริหารและจัดการศึกษาของคณะอักษรศาสตร์ จุฬาลงกรณ์มหาวิทยาลัย

นางวิภา หอมศิริ

งานบริการการศึกษา คณะอักษรศาสตร์  
จุฬาลงกรณ์มหาวิทยาลัย

พฤษภาคม 2547

สถาบันวิทยบริการ  
จุฬาลงกรณ์มหาวิทยาลัย

สารบัญ

คำนำ.....	ก
สารบัญ.....	ข
บทสรุปสำหรับผู้บริหาร.....	ค
การสำรวจลักษณะของนักเรียนผู้สอบผ่านข้อเขียนในการสอบคัดเลือกเข้าศึกษาในคณะอักษรศาสตร์ จุฬาลงกรณ์มหาวิทยาลัย ปีการศึกษา 2547 .....	1
ข้อมูลของผู้ตอบแบบสอบถาม.....	4
ข้อมูลทั่วไป .....	11
ภาคผนวก .....	17



สถาบันวิทยบริการ  
จุฬาลงกรณ์มหาวิทยาลัย

## บทสรุปสำหรับผู้บริหาร

การสำรวจครั้งนี้มีวัตถุประสงค์เพื่อเก็บข้อมูลพื้นฐานส่วนบุคคล ซึ่งประกอบด้วย เพศ อายุ สายการเรียน วิชาที่เลือกสอบเข้ามาศึกษา คณะและมหาวิทยาลัยที่เลือกตอนสมัครสอบ และข้อมูลทั่วไป ซึ่งประกอบด้วย เหตุผลที่เลือกเรียนที่คณะอักษรศาสตร์ การรู้จักชื่อเสียง/สาขาวิชาของคณะอักษรศาสตร์ สาขาวิชาที่สนใจจะเลือกเป็นวิชาเอก ตลอดจนอาชีพที่นักเรียนสนใจเมื่อจบจากคณะอักษรศาสตร์

ผลการสำรวจพบว่า นักเรียนผู้สอบผ่านข้อเขียนในการสอบคัดเลือกเข้าศึกษาในคณะอักษรศาสตร์ส่วนใหญ่เรียนชั้นมัธยมศึกษาปีที่ 6 สายศิลป์-ฝรั่งเศส ร้อยละ 50.80 และเลือกสอบเข้ามาด้วยวิชาภาษาฝรั่งเศส ร้อยละ 48.23 โดยเลือกคณะอักษรศาสตร์ จุฬาลงกรณ์มหาวิทยาลัยเป็นอันดับ 1 ร้อยละ 91.00 สาเหตุที่นักเรียนเลือกเรียนที่คณะอักษรศาสตร์ เพราะต้องการพัฒนาความรู้ความสามารถด้านภาษา ร้อยละ 80.06 นักเรียนจำนวนสูงสุด ร้อยละ 76.53 รู้จักชื่อเสียงของคณะอักษรศาสตร์จากคนรอบข้าง เช่น ครอบครัว ครู รุ่นพี่ เพื่อน นักเรียนส่วนใหญ่ร้อยละ 59.81 รู้ว่าคณะอักษรศาสตร์มีสาขาวิชาภาษาอังกฤษ สำหรับสาขาวิชาที่นักเรียนส่วนใหญ่ ร้อยละ 32.80 สนใจจะเลือกเป็นวิชาเอก คือ สาขาวิชาภาษาอังกฤษ นักเรียนส่วนใหญ่ร้อยละ 52.09 คาดหวังว่า เมื่อสำเร็จการศึกษาจากคณะอักษรศาสตร์แล้วจะประกอบอาชีพล่าม/นักแปล

สถาบันวิทยบริการ  
จุฬาลงกรณ์มหาวิทยาลัย

## ลักษณะของนักเรียนผู้สอบผ่านข้อเขียนในการสอบคัดเลือกเข้าศึกษาในคณะอักษรศาสตร์ จุฬาลงกรณ์มหาวิทยาลัย ปีการศึกษา 2547

### ความเป็นมาและความสำคัญ

คณะอักษรศาสตร์ จุฬาลงกรณ์มหาวิทยาลัย เป็นสถาบันอุดมศึกษาของรัฐที่มีชื่อเสียงและเป็นที่ยอมรับกันโดยทั่วไป และเป็นสถาบันอุดมศึกษาแห่งหนึ่งที่มีการรับบุคคลเข้าศึกษาโดยวิธีการสอบคัดเลือกผ่านสำนักงานคณะกรรมการการอุดมศึกษา ในฐานะที่คณะอักษรศาสตร์ จุฬาลงกรณ์มหาวิทยาลัยเป็นส่วนหนึ่งของระบบอุดมศึกษาของประเทศ จึงควรจะได้มีการศึกษาถึงลักษณะของนักเรียนที่สอบผ่านข้อเขียนในการสอบคัดเลือกเข้าศึกษาในคณะอักษรศาสตร์ จุฬาลงกรณ์มหาวิทยาลัยในด้านต่างๆ คือ อันดับการเลือก สาเหตุที่เลือกเรียน ความสนใจของนักเรียนที่มีต่อคณะ/สาขาวิชาของคณะ ตลอดจนอาชีพที่นักเรียนสนใจเมื่อจบจากคณะอักษรศาสตร์ว่าเป็นอย่างไร

### วัตถุประสงค์

เพื่อศึกษาถึงลักษณะต่างๆของนักเรียนผู้สอบผ่านข้อเขียนในการสอบคัดเลือกเข้าศึกษาในคณะอักษรศาสตร์ จุฬาลงกรณ์มหาวิทยาลัย ปีการศึกษา 2547 โดยทำการวิเคราะห์ข้อมูลดังนี้

1. ข้อมูลพื้นฐานส่วนบุคคล ซึ่งประกอบด้วย เพศ อายุ สายการเรียน วิชาที่เลือกสอบเข้ามาศึกษา คณะและมหาวิทยาลัยที่เลือกตอนสมัครสอบ
2. ข้อมูลทั่วไป ซึ่งประกอบด้วย
  - 2.1 เหตุผลที่เลือกเรียนที่คณะอักษรศาสตร์
  - 2.2 การรู้จักชื่อเสียง / สาขาวิชาของคณะอักษรศาสตร์
  - 2.3 สาขาวิชาที่สนใจจะเลือกเป็นวิชาเอก
  - 2.4 อาชีพที่นักเรียนสนใจเมื่อจบจากคณะอักษรศาสตร์

### ขอบเขตของการวิเคราะห์

การวิเคราะห์ครั้งนี้จัดเก็บข้อมูลจากนักเรียนที่สอบผ่านข้อเขียนในการสอบคัดเลือกเข้าศึกษาในคณะอักษรศาสตร์ จุฬาลงกรณ์มหาวิทยาลัย ปีการศึกษา 2547 จำนวน 313 คน

### วิธีดำเนินการวิจัย

การวิจัยครั้งนี้เป็นการศึกษาลักษณะของนักเรียนผู้สอบผ่านข้อเขียนในการสอบคัดเลือกเข้าศึกษาในคณะอักษรศาสตร์ จุฬาลงกรณ์มหาวิทยาลัย ปีการศึกษา 2547 โดยมีขั้นตอนดำเนินการวิจัย ดังนี้

### 1. เครื่องมือที่ใช้ในการวิจัย

ฝ่ายจัดการศึกษา คณะอักษรศาสตร์ได้ดำเนินการสร้างแบบสอบถามเกี่ยวกับลักษณะของนักเรียนผู้สอบผ่านข้อเขียนในการสอบคัดเลือกเข้าศึกษาในคณะอักษรศาสตร์ จุฬาลงกรณ์มหาวิทยาลัย ซึ่งมีคำถามทั้งแบบปลายปิดและปลายเปิด

### 2. วิธีการเก็บรวบรวมข้อมูล

งานบริการการศึกษา คณะอักษรศาสตร์ ได้ดำเนินการแจกแบบสอบถามให้แก่นักเรียนผู้สอบผ่านข้อเขียนในการสอบคัดเลือกเข้าศึกษาในคณะอักษรศาสตร์ ในวันที่นักเรียนมารับเอกสารที่ใช้ในการสอบสัมภาษณ์ ประจำปีการศึกษา 2547 จำนวน 313 คน ปรากฏว่าได้รับแบบสอบถามกลับคืนมาจำนวน 311 ชุด คิดเป็นร้อยละ 99.36 ของแบบสอบถามที่แจกไปทั้งหมด

### 3. วิธีการวิเคราะห์ข้อมูล

ผู้วิจัยได้ใช้โปรแกรม Excel วิเคราะห์ข้อมูลที่เก็บรวบรวมได้จำนวน 311 ชุด โดยวิเคราะห์ข้อมูลตามลำดับ ดังนี้

วิเคราะห์ข้อมูลของผู้ตอบแบบสอบถามข้อ 1-5 ได้แก่ เพศ อายุ สายการเรียน วิชาที่เลือกเข้าศึกษา รวมทั้งคณะและมหาวิทยาลัยที่เลือกตอนสมัครสอบ วิเคราะห์ข้อมูลโดยการแจกแจงความถี่ ร้อยละ

ข้อมูลทั่วไป ได้แก่ เหตุผลที่เลือกเรียนที่คณะอักษรศาสตร์ การรู้จักชื่อเสียง/สาขาวิชาของคณะอักษรศาสตร์ สาขาที่สนใจจะเลือกเรียนเป็นวิชาเอก และอาชีพที่นักเรียนสนใจเมื่อจบจากคณะอักษรศาสตร์ ซึ่งเป็นคำถามแบบปลายเปิด จะวิเคราะห์ข้อมูลโดยการแจกแจงความถี่ตามจำนวนของผู้ตอบในส่วนนี้

### 4. การนำเสนอข้อมูล

การเสนอการวิเคราะห์ข้อมูล ผู้วิจัยจะเสนอเป็นเชิงพรรณนาประกอบแผนภูมิและตาราง

### 5. คำจำกัดความของการวิจัย

นักเรียน หมายถึง นักเรียนที่สอบผ่านข้อเขียนในการสอบคัดเลือกเข้าศึกษาในคณะอักษรศาสตร์ จุฬาลงกรณ์มหาวิทยาลัย ปีการศึกษา 2547

## ผลการวิเคราะห์ข้อมูล

ลักษณะของนักเรียนผู้สอบผ่านข้อเขียนในการสอบคัดเลือกเข้าศึกษาในคณะอักษรศาสตร์ จุฬาลงกรณ์มหาวิทยาลัย ปีการศึกษา 2547

จากการสอบถามนักเรียนผู้สอบผ่านข้อเขียนในการสอบคัดเลือกเข้าศึกษาในคณะอักษรศาสตร์ จุฬาลงกรณ์มหาวิทยาลัย ปีการศึกษา 2547 ข้อมูลพื้นฐานส่วนบุคคล คณะและมหาวิทยาลัยที่เลือกตอนสมัครสอบ สาเหตุที่เลือกเรียนที่คณะอักษรศาสตร์ การรู้จักชื่อเสียงของคณะอักษรศาสตร์ การรู้จักสาขาวิชาในคณะอักษรศาสตร์ สาขาที่สนใจจะเลือกเป็นวิชาเอก ตลอดจนอาชีพที่นักเรียนสนใจเมื่อจบจากคณะอักษรศาสตร์ ผลการศึกษาได้นำมาวิเคราะห์และนำเสนอตามลำดับ ดังนี้

ตอนที่ 1 ข้อมูลของผู้ตอบแบบสอบถาม ได้แก่

1. อายุ
2. เพศ
3. สถานการณ์เรียน
4. วิชาที่เลือกสอบเข้ามา
5. คณะและมหาวิทยาลัยที่เลือกตอนสมัครสอบ

ตอนที่ 2 ข้อมูลทั่วไป

1. เหตุผลที่เลือกเรียนที่คณะอักษรศาสตร์
2. การรู้จักชื่อเสียง/สาขาวิชาของคณะอักษรศาสตร์
3. สาขาวิชาที่สนใจจะเลือกเป็นวิชาเอก
4. อาชีพที่นักเรียนสนใจเมื่อจบจากคณะอักษรศาสตร์

สถาบันวิทยบริการ  
จุฬาลงกรณ์มหาวิทยาลัย

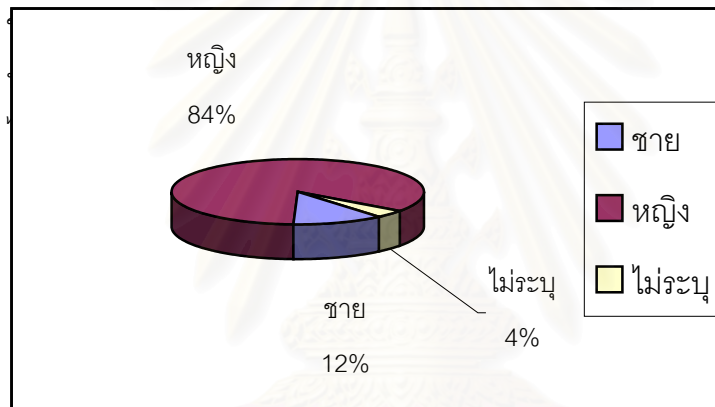
## ตอนที่ 1 ข้อมูลของผู้ตอบแบบสอบถาม

การวิเคราะห์ข้อมูลในตอนนี้ครอบคลุมเพศ อายุ สายการเรียน วิชาที่เลือกสอบเข้ามา รวมทั้งคณะ และมหาวิทยาลัยที่เลือกตอนสมัครสอบ ผลการวิเคราะห์ข้อมูลปรากฏ ดังนี้

### 1. เพศ

จากการวิเคราะห์แบบสอบถาม พบว่านักเรียนที่ตอบแบบสอบถามจำนวน 311 คน เป็นเพศหญิงจำนวน 263 คน (ร้อยละ 84.57) และเป็นเพศชายจำนวน 36 คน (ร้อยละ 11.58) (ดังแผนภูมิที่ 1)

### แผนภูมิที่ 1 ผู้ตอบแบบสอบถามจำแนกตามเพศ

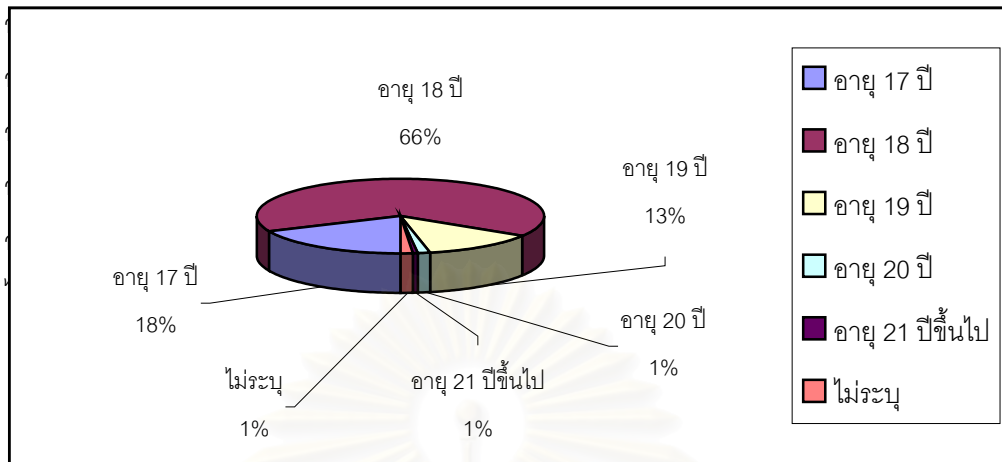


### 2. อายุ

จากการสอบถามนักเรียนผู้เข้าสอบสัมภาษณ์เพื่อเข้าศึกษาในคณะอักษรศาสตร์ ปีการศึกษา 2547 จำนวน 313 คน ปรากฏว่าได้รับแบบสอบถามกลับคืนและสามารถนำมาวิเคราะห์ข้อมูลได้จำนวน 311 ชุด คิดเป็นร้อยละ 99.36 ของแบบสอบถามทั้งหมด ทั้งนี้ผู้ตอบแบบสอบถามส่วนใหญ่มีอายุ 18 ปี จำนวน 204 คน (ร้อยละ 65.59) รองลงมาจำนวน 57 คน (ร้อยละ 18.33) มีอายุ 17 ปี (ดังแผนภูมิที่ 2)



## แผนภูมิที่ 2 ผู้ตอบแบบสอบถามจำแนกตามอายุ



### 3. สายการเรียน

จากการสอบถามนักเรียนจำนวน 311 คนเกี่ยวกับสายการเรียนชั้นมัธยมศึกษาชั้นปีที่ 6 พบว่าผู้ตอบจำนวนสูงสุด 158 คน (ร้อยละ 50.80) เรียนสายศิลป์-ฝรั่งเศส รองลงมาจำนวน 50 คน (ร้อยละ 16.08) เรียนสายวิทยาศาสตร์ (ดังตารางที่ 1)

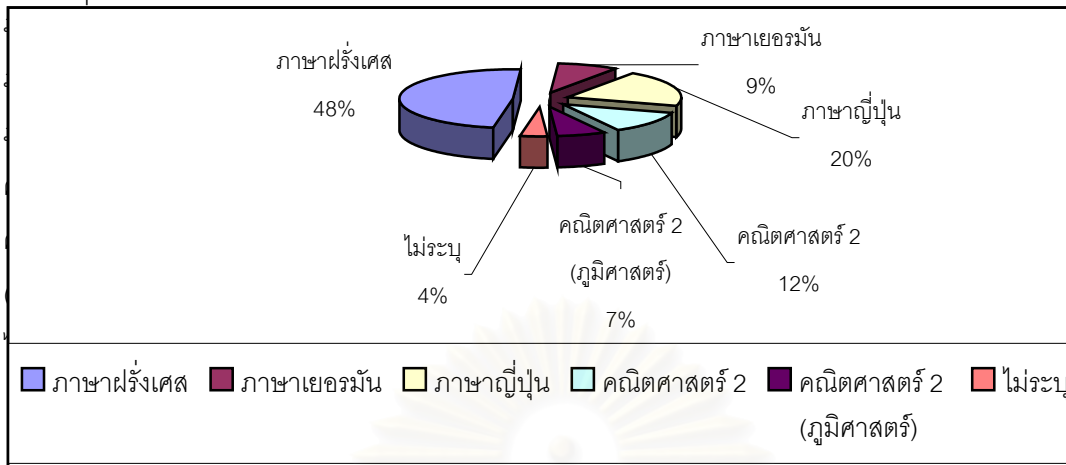
#### ตารางที่ 1 ผู้ตอบแบบสอบถามจำแนกตามสายการเรียนชั้นมัธยมศึกษาปีที่ 6

สายการเรียน	จำนวน (คน)	ร้อยละ (N= 311)
วิทยาศาสตร์	50	16.08
ศิลป์-คณิต	28	9.00
ศิลป์-ฝรั่งเศส	158	50.80
ศิลป์-เยอรมัน	29	9.32
ศิลป์-ญี่ปุ่น	46	14.79
รวม	311	100.00

### 4. วิชาที่เลือกสอบเข้าคณะอักษรศาสตร์

ในการสอบถามนักเรียนจำนวน 311 คนเกี่ยวกับวิชาที่เลือกสอบเข้าคณะอักษรศาสตร์ จุฬาลงกรณ์มหาวิทยาลัย พบว่านักเรียนส่วนใหญ่จำนวน 150 คน (ร้อยละ 48.23) เลือกสอบเข้ามาด้วยวิชาภาษาฝรั่งเศส รองลงมาจำนวน 62 คน (ร้อยละ 19.94) เลือกสอบเข้ามาด้วยวิชาภาษาญี่ปุ่น ทั้งนี้มีนักเรียนที่ไม่ได้ให้ข้อมูลในส่วนนี้จำนวน 12 คน (ร้อยละ 3.86) (ดังแผนภูมิที่ 3)

แผนภูมิที่ 3 ผู้ตอบแบบสอบถามจำแนกตามวิชาที่เลือกสอบเข้าคณะอักษรศาสตร์



### 5. คณะและมหาวิทยาลัยที่นักเรียนเลือกตอนสมัครสอบ

ในส่วนนี้จะเป็นการวิเคราะห์ข้อมูลของนักเรียนจำนวน 311 คน ที่ระบุถึงอันดับการเลือกตอนสมัครสอบคัดเลือกเข้าศึกษาในสถาบันอุดมศึกษาของรัฐ ว่าเลือกคณะและมหาวิทยาลัยใดเป็นอันดับที่เท่าไรบ้าง ซึ่งมีรายละเอียด ดังนี้

#### 5.1 คณะและมหาวิทยาลัยที่นักเรียนเลือกเป็นอันดับ 1

จากการสอบถามนักเรียนจำนวน 311 คนว่าเลือกคณะและมหาวิทยาลัยใดเป็นอันดับ 1 พบว่า นักเรียนส่วนใหญ่จำนวน 283 คน (ร้อยละ 91) เลือกคณะอักษรศาสตร์ จุฬาลงกรณ์มหาวิทยาลัย นักเรียนจำนวนรองลงมาจำนวน 3 คนเท่านั้น (ร้อยละ 0.96) เลือกคณะรัฐศาสตร์ และคณะพาณิชยศาสตร์และการบัญชี จุฬาลงกรณ์มหาวิทยาลัย นอกจากนี้ยังมีผู้ที่ไม่ระบุคณะและมหาวิทยาลัยที่เลือกเป็นอันดับ 1 จำนวน 16 คน (ร้อยละ 5.14) (ดังตารางที่ 2)

ตารางที่ 2 คณะและมหาวิทยาลัยที่นักเรียนเลือกเป็นอันดับ 1

คณะ/มหาวิทยาลัย	จำนวน (คน)	ร้อยละ (N=311)
อักษรศาสตร์ จุฬาลงกรณ์มหาวิทยาลัย	283	91.00
พาณิชยศาสตร์และการบัญชี จุฬาลงกรณ์มหาวิทยาลัย	3	0.96
สถาปัตยกรรมศาสตร์ จุฬาลงกรณ์มหาวิทยาลัย	1	0.32
รัฐศาสตร์ จุฬาลงกรณ์มหาวิทยาลัย	3	0.96
นิติศาสตร์ จุฬาลงกรณ์มหาวิทยาลัย	2	0.64
เศรษฐศาสตร์ จุฬาลงกรณ์มหาวิทยาลัย	1	0.32
จิตวิทยา จุฬาลงกรณ์มหาวิทยาลัย	1	0.32
วารสารศาสตร์และสื่อสารมวลชน ม.ธรรมศาสตร์	1	0.32
ไม่ระบุ	16	5.14

## 5.2 คณะและมหาวิทยาลัยที่นักเรียนเลือกเป็นอันดับ 2

เมื่อสอบถามนักเรียนจำนวน 311 คน ว่าเลือกคณะและมหาวิทยาลัยใดเป็นอันดับ 2 พบว่านักเรียนส่วนใหญ่จำนวน 95 คน (ร้อยละ 30.55) เลือกคณะศิลปศาสตร์ มหาวิทยาลัยธรรมศาสตร์ นักเรียนจำนวนรองลงมาจำนวน 77 คน (ร้อยละ 24.76) เลือกคณะนิเทศศาสตร์ จุฬาลงกรณ์มหาวิทยาลัย นอกจากนี้ยังมีผู้ที่ไม่ได้ระบุคณะและมหาวิทยาลัยที่เลือกเป็นอันดับ 2 จำนวน 23 คน (ร้อยละ 7.40) (ดังตารางที่ 3)

**ตารางที่ 3** คณะและมหาวิทยาลัยที่นักเรียนเลือกเป็นอันดับ 2

คณะ/มหาวิทยาลัย	จำนวน (คน)	ร้อยละ (N= 311)
จุฬาลงกรณ์มหาวิทยาลัย		
นิเทศศาสตร์	77	24.76
นิติศาสตร์	32	10.29
รัฐศาสตร์	38	12.22
อักษรศาสตร์	8	2.57
พาณิชยศาสตร์และการบัญชี	6	1.93
ครุศาสตร์	5	1.61
สถาปัตยกรรมศาสตร์	2	0.64
เศรษฐศาสตร์	1	0.32
ศิลปกรรมศาสตร์	1	0.32
รัฐประศาสนศาสตร์	1	0.32
มหาวิทยาลัยธรรมศาสตร์		
ศิลปศาสตร์	95	30.55
รัฐศาสตร์	6	1.93
นิติศาสตร์	2	0.64
สังคมสงเคราะห์ศาสตร์	1	0.32
มหาวิทยาลัยศิลปากร		
อักษรศาสตร์	4	1.29
โบราณคดี	1	0.32
มนุษยศาสตร์ มหาวิทยาลัยเกษตรศาสตร์	6	1.93
มนุษยศาสตร์ มหาวิทยาลัยศรีนครินทรวิโรฒ	1	0.32
มนุษยศาสตร์ มหาวิทยาลัยเชียงใหม่	1	0.32
ไม่ระบุ	23	7.40

### 5.3 คณะและมหาวิทยาลัยที่นักเรียนเลือกเป็นอันดับ 3

เมื่อสอบถามนักเรียนจำนวน 311 คน ว่าเลือกคณะและมหาวิทยาลัยใดเป็นอันดับ 3 พบว่า นักเรียนส่วนใหญ่จำนวน 68 คน (ร้อยละ 21.86) เลือกคณะศิลปศาสตร์ มหาวิทยาลัยธรรมศาสตร์ นักเรียนจำนวน 45 คน (ร้อยละ 14.47) เลือกคณะมนุษยศาสตร์ มหาวิทยาลัยเกษตรศาสตร์ นอกจากนี้ยังมีผู้ที่ไม่ได้ระบุคณะและมหาวิทยาลัยที่เลือกเป็นอันดับ 3 จำนวน 40 คน (ร้อยละ 12.86) (ดังตารางที่ 4)

ตารางที่ 4 คณะและมหาวิทยาลัยที่นักเรียนเลือกเป็นอันดับ 3

คณะ/มหาวิทยาลัย	จำนวน (คน)	ร้อยละ (N= 311)
จุฬาลงกรณ์มหาวิทยาลัย		
นิเทศศาสตร์	24	7.72
นิติศาสตร์	5	1.61
รัฐศาสตร์	30	9.65
อักษรศาสตร์	6	1.93
พาณิชยศาสตร์และการบัญชี	1	0.32
ครุศาสตร์	8	2.57
เศรษฐศาสตร์	1	0.32
ศิลปกรรมศาสตร์	1	0.32
มหาวิทยาลัยธรรมศาสตร์		
ศิลปศาสตร์	68	21.86
รัฐศาสตร์	10	3.22
นิติศาสตร์	7	2.25
สังคมวิทยาและมานุษยวิทยา	1	0.32
วารสารศาสตร์และสื่อสารมวลชน	26	8.36
เศรษฐศาสตร์	3	0.96
พาณิชยศาสตร์และการบัญชี	4	1.29
มหาวิทยาลัยศิลปากร		
อักษรศาสตร์	14	4.50
โบราณคดี	4	1.29
มหาวิทยาลัยเกษตรศาสตร์		
มนุษยศาสตร์	45	14.47
บริหารธุรกิจ	2	0.64
สังคมศาสตร์	1	0.32

คณะ/มหาวิทยาลัย	จำนวน (คน)	ร้อยละ (N= 311)
มนุษยศาสตร์ มหาวิทยาลัยศรีนครินทรวิโรฒ	3	0.96
มนุษยศาสตร์ มหาวิทยาลัยเชียงใหม่	3	0.96
มนุษยศาสตร์และสังคมศาสตร์ มหาวิทยาลัยขอนแก่น	2	0.64
นิติศาสตร์ มหาวิทยาลัยนเรศวร	1	0.32
แพทยศาสตร์ มหาวิทยาลัยมหิดล	1	0.32
ไม่ระบุ	40	12.86

#### 5.4 คณะและมหาวิทยาลัยที่นักเรียนเลือกเป็นอันดับ 4

ในการสอบถามนักเรียนจำนวน 311 คน ว่าเลือกคณะและมหาวิทยาลัยใดเป็นอันดับ 4 พบว่านักเรียนส่วนใหญ่จำนวน 46 คน (ร้อยละ 14.79) เลือกคณะศิลปศาสตร์ มหาวิทยาลัยธรรมศาสตร์ นักเรียนจำนวนรองลงมาจำนวน 37 คน (ร้อยละ 12.22) เลือกคณะมนุษยศาสตร์ มหาวิทยาลัยเกษตรศาสตร์ นอกจากนี้ยังมีผู้ที่ไม่ระบุคณะและมหาวิทยาลัยที่เลือกเป็นอันดับ 4 จำนวน 72 คน (ร้อยละ 23.15) (ดังตารางที่ 5)

#### ตารางที่ 5 คณะและมหาวิทยาลัยที่นักเรียนเลือกเป็นอันดับ 4

คณะ/มหาวิทยาลัย	จำนวน (คน)	ร้อยละ (N= 311)
จุฬาลงกรณ์มหาวิทยาลัย		
นิเทศศาสตร์	3	0.96
นิติศาสตร์	3	0.96
รัฐศาสตร์	5	1.61
อักษรศาสตร์	1	0.32
พาณิชยศาสตร์และการบัญชี	2	0.64
ครุศาสตร์	15	4.82
วิทยาศาสตร์	1	0.32
สถาปัตยกรรมศาสตร์	1	0.32
จิตวิทยา	3	0.96

คณะ/มหาวิทยาลัย	จำนวน (คน)	ร้อยละ (N= 311)
มหาวิทยาลัยธรรมศาสตร์		
ศิลปศาสตร์	46	14.79
รัฐศาสตร์	4	1.29
นิติศาสตร์	14	4.50
สังคมวิทยาและมานุษยวิทยา	1	0.32
วารสารศาสตร์และสื่อสารมวลชน	14	4.50
ศิลปกรรมศาสตร์	1	0.32
พาณิชยศาสตร์และการบัญชี	1	0.32
มหาวิทยาลัยศิลปากร		
อักษรศาสตร์	35	11.25
โบราณคดี	15	4.82
ดุริยางคศาสตร์	1	0.32
มหาวิทยาลัยเกษตรศาสตร์		
มนุษยศาสตร์	38	12.22
บริหารธุรกิจ	3	0.96
สังคมศาสตร์	2	0.64
เศรษฐศาสตร์	1	0.32
รัฐศาสตร์	1	0.32
วิทยาศาสตร์	1	0.32
มหาวิทยาลัยเชียงใหม่		
มนุษยศาสตร์	6	1.93
เศรษฐศาสตร์	1	0.32
มนุษยศาสตร์ มหาวิทยาลัยศรีนครินทรวิโรฒ	14	4.50
มนุษยศาสตร์และสังคมศาสตร์ มหาวิทยาลัยขอนแก่น	1	0.32
มนุษยศาสตร์และสังคมศาสตร์ มหาวิทยาลัยมหาสารคาม	1	0.32
วิทยาลัยพาณิชยศาสตร์ มหาวิทยาลัยบูรพา	1	0.32
บริหารศาสตร์ มหาวิทยาลัยอุบลราชธานี	1	0.32
บริหารธุรกิจ มหาวิทยาลัยอัสสัมชัญ	1	0.32
ครุศาสตร์อุตสาหกรรม	1	0.32
สถาบันเทคโนโลยีพระจอมเกล้าเจ้าคุณทหารลาดกระบัง		
ไม่ระบุ	72	23.15

## ตอนที่ 2 ข้อมูลทั่วไป

ข้อมูลในส่วนนี้ เป็นข้อมูลทั่วไปของนักเรียนผู้สอบผ่านข้อเขียนในการสอบคัดเลือกเข้าศึกษาในคณะอักษรศาสตร์ จุฬาลงกรณ์มหาวิทยาลัย ปีการศึกษา 2547 ซึ่งจำแนกออกเป็น 4 ส่วน คือ เหตุผลที่เลือกเรียนที่คณะอักษรศาสตร์ การรู้จักชื่อเสียง/สาขาวิชาของคณะอักษรศาสตร์ สาขาวิชาที่สนใจจะเลือกเป็น วิชาเอก และอาชีพที่นักเรียนสนใจเมื่อจบจากคณะอักษรศาสตร์ ผลการวิเคราะห์ข้อมูลปรากฏ ดังนี้

### 1. เหตุผลที่เลือกเรียนที่คณะอักษรศาสตร์

เมื่อสอบถามนักเรียนจำนวน 311 คน ถึงเหตุผลที่เลือกเรียนที่คณะอักษรศาสตร์ จุฬาลงกรณ์มหาวิทยาลัย พบว่านักเรียนจำนวนสูงสุด 249 คน (ร้อยละ 80.06) เลือกเรียนที่คณะอักษรศาสตร์เพราะต้องการพัฒนาความรู้ความสามารถด้านภาษารองลงมาจำนวน 40 คน (ร้อยละ 12.86) เลือกเรียนเพราะเป็นคณะที่มีวิชาเรียนตรงกับอาชีพที่ต้องการ/สามารถประกอบอาชีพได้หลากหลาย นอกจากนี้ยังมีเหตุผลที่เลือกเรียนที่นักเรียนจำนวน 134 คน (ร้อยละ 43.09) ระบุมาแต่ไม่สามารถจำแนกขอบเขตของเหตุผลที่เลือกเรียนได้ (ดูตารางที่ 6)

ตารางที่ 6 เหตุผลที่เลือกเรียนที่คณะอักษรศาสตร์

เหตุผลที่เลือกเรียน	จำนวน (คน)	ร้อยละ (N=311)
ต้องการพัฒนาความรู้ความสามารถด้านภาษา	249	80.06
เป็นคณะที่มีวิชาเรียนตรงกับอาชีพที่ต้องการ / สามารถประกอบอาชีพได้หลากหลาย	40	12.86
ได้รับแรงบันดาลใจจากอาจารย์/ ผู้มีชื่อเสียง/ คนในครอบครัวที่จบจากคณะนี้	10	3.22
เป็นคณะที่มีชื่อเสียง	33	10.61
ต้องการศึกษาเกี่ยวกับวัฒนธรรม ประเพณี วิถีชีวิตผู้คน	12	3.86
ต้องการศึกษาเกี่ยวกับภาษาและวรรณคดีไทยโดยตรง	8	2.57
อยากเป็นนักเขียน/ ทำงานเกี่ยวกับหนังสือ	2	0.64
ต้องการศึกษาในสาขาวิชาศิลปการละคร	3	0.96
สนใจภาษาศาสตร์	7	2.25
เป็นคณะที่มีสิ่งแวดล้อมที่ดี	6	1.93
เป็นคณะที่จบแล้วหางานทำได้ง่าย	7	2.25
เป็นคณะในฝัน/ รักและสนใจมาก	24	7.72
สนใจที่จะศึกษาประวัติศาสตร์	3	0.96
สนใจที่จะศึกษาสาขาวิชาภูมิศาสตร์	7	2.25
ชอบการอ่านหนังสือหลายประเภท	12	3.86
ไม่ระบุ	1	0.32

\* ตอบได้มากกว่า 1 เหตุผล



## 2. การรู้จักชื่อเสียง/สาขาวิชาของคณะอักษรศาสตร์

### 2.1 การรู้จักชื่อเสียงของคณะอักษรศาสตร์

จากการสอบถามนักเรียนถึงการรู้จักชื่อเสียงของคณะอักษรศาสตร์ นักเรียนส่วนใหญ่จำนวน 238 คน (ร้อยละ 76.53) รู้จักชื่อเสียงของคณะอักษรศาสตร์จากครอบครัว/ครู/รุ่นพี่/เพื่อน รองลงมาจำนวน 71 คน (ร้อยละ 22.83) รู้จักจากสื่อต่างๆ เช่น โทรทัศน์ วิทยุ หนังสือพิมพ์ นอกจากนี้ยังมีผู้ตอบแบบสอบถามที่ระบุแหล่งที่รู้จักชื่อเสียงของคณะอักษรศาสตร์ แต่ไม่สามารถจำแนกขอบเขตของแหล่งที่รู้จักได้จำนวน 151 คน (ร้อยละ 48.55) (ดูตารางที่ 7)

ตารางที่ 7 นักเรียนรู้จักชื่อเสียงของคณะอักษรศาสตร์จาก

แหล่งที่รู้จักชื่อเสียงของคณะอักษรศาสตร์	จำนวน (คน)	ร้อยละ (N=311)
สื่อต่างๆ เช่น วิทยุ โทรทัศน์ หนังสือพิมพ์	71	22.83
ค่ายของนิสิตจุฬาลงกรณ์มหาวิทยาลัย	3	0.96
อินเทอร์เน็ต	8	2.57
ครอบครัว เช่น ครอบครัว ครู รุ่นพี่ เพื่อน	238	76.53
โรงเรียน / ฝ่ายแนะแนว	52	16.72
แผ่นพับของคณะอักษรศาสตร์	1	0.32
ผลงานของบัณฑิตคณะอักษรศาสตร์	5	1.61
รุ่นพี่แนะแนว	6	1.93
คำนิยมของคนทั่วไป	2	0.64
เคยร่วมกิจกรรมกับคณะอักษรศาสตร์	1	0.32
การเข้าศึกษาในคณะอักษรศาสตร์ของสมเด็จพระเทพรัตนราชสุดาฯ สยามบรมราชกุมารี	5	1.61
ผู้คนในสังคม	14	4.50
ศิษย์เก่าอักษรศาสตร์	30	9.65
สถาบันกวดวิชา	4	1.29
การอ่านหนังสือ	13	4.18
งานจุฬาริชาการของคณะอักษรศาสตร์	3	0.96
ไม่ระบุ	4	1.29



## 2.2 การรู้จักสาขาวิชาของคณะอักษรศาสตร์

เมื่อสอบถามนักเรียนว่ารู้จักสาขาวิชาใดบ้างในคณะอักษรศาสตร์ นักเรียนส่วนใหญ่จำนวน 186 คน (ร้อยละ 59.81) รู้จักสาขาวิชาภาษาอังกฤษ รองลงมาจำนวน 105 คน (ร้อยละ 33.76) รู้จักสาขาวิชาภาษาฝรั่งเศส และมีนักเรียนจำนวนน้อยที่สุด 1 คน (ร้อยละ 0.32) รู้จักสาขาวิชาวรรณกรรม (ดูตารางที่ 8)

**ตารางที่ 8** สาขาวิชาในคณะอักษรศาสตร์ที่นักเรียนรู้จัก

สาขาวิชา	จำนวน (คน)	ร้อยละ (N=311)
ภาษาอังกฤษ	186	59.81
ประวัติศาสตร์	56	18.01
สารนิเทศศึกษา	8	2.57
ภาษาไทย/ ภาษาและวรรณคดีไทย	46	14.79
ภาษาฝรั่งเศส	105	33.76
ภาษาเยอรมัน	37	11.90
ภาษาจีน	71	22.83
ภาษาญี่ปุ่น	85	27.33
ภาษาสเปน	67	21.54
ภาษาอิตาลี	14	4.50
ภาษาบาลี-สันสกฤต	5	1.61
ศิลปการละคร	90	28.94
ภูมิศาสตร์	79	25.40
ปรัชญา	25	8.04
ภาษาศาสตร์	4	1.29
วรรณคดีเปรียบเทียบ	2	0.64
ภาษาตะวันตก	13	4.18
ภาษาตะวันออก	11	3.54
ภาษาต่างประเทศ	15	4.82
สาขาคณะอักษรศาสตร์	14	4.50
วรรณกรรม	1	0.32

### 3. สาขาวิชาที่นักเรียนสนใจเลือกเป็นวิชาเอก

จากการสอบถามนักเรียนจำนวน 311 คน เกี่ยวกับสาขาวิชาที่สนใจเลือกเป็นวิชาเอก พบว่า ผู้ตอบจำนวนสูงสุด 102 คน (ร้อยละ 32.80) สนใจเลือกสาขาวิชาภาษาอังกฤษเป็นวิชาเอก รองลงมาจำนวน 55 คน (ร้อยละ 17.68) สนใจเลือกสาขาวิชาภาษาญี่ปุ่น (ดังตารางที่ 9)

**ตารางที่ 9** สาขาวิชาที่นักเรียนสนใจเลือกเป็นวิชาเอก

สาขาวิชา	จำนวน (คน)	ร้อยละ (N=311)
ภาษาอังกฤษ	102	32.80
ประวัติศาสตร์	4	1.29
สารนิเทศศึกษา	1	0.32
ภาษาไทย/ ภาษาและวรรณคดีไทย	15	4.82
ภาษาฝรั่งเศส	33	10.61
ภาษาเยอรมัน	17	5.47
ภาษาจีน	33	10.61
ภาษาญี่ปุ่น	55	17.68
ภาษาสเปน	39	12.54
ภาษาอิตาลี	6	1.93
ศิลปการละคร	10	3.22
ภูมิศาสตร์	25	8.04
ภาษาตะวันตก	2	0.64
ภาษาตะวันออก	1	0.32
ปรัชญา	1	0.32
ไม่ระบุ	2	0.64

### 4. การประกอบอาชีพเมื่อสำเร็จการศึกษา

เมื่อสอบถามนักเรียน 311 คน เกี่ยวกับอาชีพที่นักเรียนอยากทำหลังจากสำเร็จการศึกษา พบว่า นักเรียนจำนวนสูงสุด 162 คน (ร้อยละ 52.09) จะประกอบอาชีพล่าม/นักแปล รองลงมาจำนวน 63 คน (ร้อยละ 20.26) จะประกอบอาชีพพนักงานกระทรวงต่างประเทศ/ องค์กรต่างประเทศ/ สถานกงสุลประจำประเทศไทย (ดังตารางที่ 10)

**ตารางที่ 10** การประกอบอาชีพเมื่อสำเร็จการศึกษาของนักเรียน

อาชีพที่คาดหวัง	จำนวน (คน)	ร้อยละ (N=311)
นักเขียน/นักประพันธ์/คอลัมนิสต์/นักหนังสือพิมพ์/บรรณาธิการหนังสือ, นิตยสาร	59	18.97
ล่าม/นักแปล	162	52.09
ครู/ อาจารย์/ นักวิชาการ	52	16.72
มัคคุเทศก์	47	15.11
นักพูด	1	0.32
Stylist	1	0.32
พนักงานต้อนรับบนเครื่องบิน/ พนักงานสายการบิน	40	12.86
งานด้านกฎหมาย	2	0.64
กิจการโรงแรม	4	1.29
ทำงานกระทรวงต่างประเทศ/ องค์กรต่างประเทศ/ สถานกงสุลประจำประเทศไทย	63	20.26
พนักงานบริษัท	10	3.22
พิธีกร	5	1.61
นักการทูต	4	1.29
พิสูจน์อักษร	2	0.64
กิจการส่วนตัว	3	0.96
รับราชการ/ รัฐวิสาหกิจ	5	1.61
นักธุรกิจ	5	1.61
เลขานุการ	8	2.57
นักข่าว/ผู้ประกาศข่าว	14	4.50
นักประชาสัมพันธ์	7	2.25
ผู้กำกับภาพยนตร์	5	1.61
นักแสดง	3	0.96
งานด้านโฆษณา	2	0.64
ออกแบบ กราฟิกดีไซน์	1	0.32
งานเบื้องหลัง	1	0.32
งานเกี่ยวกับวิทยุ	1	0.32
อาชีพอิสระ	7	2.25
ที่ปรึกษา	1	0.32
ผู้เชี่ยวชาญด้านภาษาศาสตร์	1	0.32

อาชีพที่คาดหวัง	จำนวน (คน)	ร้อยละ (N=311)
ผู้เชี่ยวชาญด้านต่างประเทศและประสานงาน	2	0.64
ผู้เชี่ยวชาญด้านภูมิศาสตร์/ เจ้าหน้าที่แผนที่	2	0.64
นักโบราณคดี	2	0.64
นักมานุษยวิทยาภาษาศาสตร์	1	0.32
องค์กรเกี่ยวกับทรัพยากรธรรมชาติ/กรมอุตุฯนิยมหาวิทยาลัย	2	0.64
การท่องเที่ยว	2	0.64
อาชีพที่ได้ติดต่อกับชาวต่างชาติ	1	0.32
อาชีพที่สร้างสรรค์ผลงานสู่สังคม	1	0.32
ไม่ระบุ	3	0.96

\* ตอบได้มากกว่า 1 คำตอบ



สถาบันวิทยบริการ  
จุฬาลงกรณ์มหาวิทยาลัย



## ภาคผนวก

ตัวอย่างแบบสอบถามนักเรียนผู้เข้าสอบสัมภาษณ์เพื่อเข้าศึกษาในคณะอักษรศาสตร์

สถาบันวิทยบริการ  
จุฬาลงกรณ์มหาวิทยาลัย

นักเรียนผู้เข้าสอบสัมภาษณ์เพื่อเข้าศึกษาในคณะอักษรศาสตร์ โปรดกรอกข้อความต่อไปนี้ แล้วมอบให้กับกรรมการสอบสัมภาษณ์ พร้อมหลักฐานอื่นๆ ที่ระบุไว้แล้ว

1. ชื่อ นาย นางสาว ..... นามสกุล ..... อายุ .....ปี
2. เรียน ม.6 สาย  วิทยาศาสตร์  ศิลป์-คณิต  ศิลป์-ฝรั่งเศส  
 ศิลป์-เยอรมัน  ศิลป์-ญี่ปุ่น  อื่นๆ .....
3. วิชาที่เลือกสอบเข้ามา  ภาษาฝรั่งเศส  ภาษาเยอรมัน  ภาษาบาลี  
 ภาษาญี่ปุ่น  คณิตศาสตร์ 2  คณิตศาสตร์ 2 ภูมิศาสตร์
4. คณะ และมหาวิทยาลัยที่เลือกตอนสมัครสอบ (เรียงตามลำดับ)
  1. ....
  2. ....
  3. ....
  4. ....
5. ทำไมจึงเลือกเรียนที่คณะอักษรศาสตร์  
 .....  
 .....  
 .....
6. รู้จักชื่อเสียงของคณะอักษรศาสตร์ จากที่ได้ .....  
 .....
7. รู้จักสาขาวิชาใดบ้าง ในคณะอักษรศาสตร์
  1. ....
  2. ....
  3. ....
8. สาขาวิชาที่สนใจจะเลือกเป็นวิชาเอก .....  
 .....
9. นักเรียนอยากประกอบอาชีพอะไร เมื่อจบอักษรศาสตรบัณฑิต (อ.บ.)แล้ว  
 .....  
 .....  
 .....