

## บทที่ 4

### ผลการวิจัย

#### สุนัขตาปกติ

การมองเห็น : มีสุนัขจำนวน 9/10 ตัว (ร้อยละ 90) ที่สามารถมองเห็นได้ปกติ เมื่อสิ้นสุดการวิจัย (ตารางที่ 1 และภาพที่ 32) โดยเริ่มมองเห็นได้ในวันที่ 2, 3, 5, 7, 14 และ 21 จำนวน 1, 4, 1, 1, 1 และ 1 ตัวตามลำดับและมองเห็นได้จนสิ้นสุดการวิจัย มีสุนัข 1 ตัวที่ไม่สามารถมองเห็นได้เลยตลอดการวิจัย (ตารางที่ 2 ในภาคผนวก)

กระจกตาบวมน้ำ : มีสุนัขจำนวน 2/10 ตัว (ร้อยละ 20) ที่แสดงอาการกระจกตาบวมน้ำเมื่อสิ้นสุดการวิจัย (ตารางที่ 1 และภาพที่ 33) โดยสุนัข 6 ตัว ไม่มีอาการบวมน้ำที่กระจกตาเลย อีก 4 ตัวแสดงอาการบวมน้ำที่กระจกตาตั้งแต่วันแรกหลังทำศัลยกรรม ทั้งนี้มี 2 ตัวที่แสดงอาการตลอดการวิจัย และ 1 ใน 2 ตัวที่เหลือมีอาการรุนแรงมากตั้งแต่หลังการทำศัลยกรรม และอาการจะค่อย ๆ ลดลงและหายไปในวันที่ 63 อีก 1 ตัวที่เหลือมีอาการบวมน้ำของกระจกตาตั้งแต่วันแรกหลังการศัลยกรรม แต่อาการดังกล่าวจะหายไปในวันที่ 21 ( ตารางที่ 3 ในภาคผนวก)

จอตาแยก : พบอาการจอตาแยกในสุนัขเพียง 1/10 ตัว (ร้อยละ 10) (ตารางที่ 1 และภาพที่ 34) เท่านั้นในวันที่ 21 หลังทำศัลยกรรม และอาการดังกล่าวยังคงมีอยู่จนสิ้นสุดการวิจัย ( ตารางที่ 4 ในภาคผนวก)

ไม่พบเลือดออกในช่องหน้าตาและอาการอักเสบของยูเวียส่วนหน้าในสุนัขกลุ่มนี้เลย

สรุปการศึกษาในสุนัขตาปกติเมื่อสิ้นสุดการวิจัย พบว่าสุนัขมองเห็น 9/10 ตัว (ร้อยละ 90) มีอาการกระจกตาบวมน้ำ 2/10 ตัว (ร้อยละ 20) มีอาการจอตาแยก 1/10 ตัว (ร้อยละ 10) ( ตารางที่ 2 และภาพที่ 30 )

#### สุนัขตาเป็นโรคต่อกระจก

การมองเห็น : สุนัขเริ่มมองเห็นได้วันที่ 3, 4, 5, 7 และ 14 หลังการทำศัลยกรรมจำนวน 1, 3, 1, 1 และ 1 ตัวตามลำดับรวม 7 ตัว ในจำนวนนี้มีสุนัขป่วยตายในวันที่ 21 จำนวน 1 ตัว และสุนัข 3 ตัวที่เคยมองเห็นในวันที่ 3 จำนวน 1 ตัว และวันที่ 4

จำนวน 2 ตัว กลับมองไม่เห็นในวันที่ 14, 21 และ 91 ตามลำดับและมองไม่เห็นไปจนสิ้นสุดการวิจัย มีสุนัข 3 ตัวที่มองไม่เห็นตั้งแต่หลังการทำศัลยกรรมจนสิ้นสุดการวิจัย (ตารางที่ 5 ในภาคผนวก) และเมื่อสิ้นสุดการวิจัยมีสุนัขสามารถมองเห็นได้เพียง 3/9 ตัว (ร้อยละ 33.3) เท่านั้น (ตารางที่ 1 และภาพที่ 32)

กระจกตาบวมน้ำ : เมื่อสิ้นสุดการวิจัยพบว่ามีสุนัข 4/9 ตัว (ร้อยละ 44.4) มีอาการบวมน้ำที่กระจกตา (ตารางที่ 1 และภาพที่ 33) โดยสุนัข 3 ตัวแสดงอาการกระจกตาบวมน้ำตลอดการวิจัย และ 1 ใน 3 ตัวดังกล่าวนี้มีอาการบวมน้ำเล็กน้อย ส่วนอีก 2 ตัวที่เหลือแสดงอาการรุนแรงมาก อย่างไรก็ตามมีสุนัขที่ไม่เคยมีอาการบวมน้ำของกระจกตาตั้งแต่หลังการทำศัลยกรรมจำนวน 1 ตัว กลับแสดงอาการดังกล่าวในวันที่ 6 และอาการยังคงอยู่บนสิ้นสุดการวิจัย มีสุนัข 5/9 ตัวที่ไม่พบอาการบวมน้ำของกระจกตาเมื่อสิ้นสุดการวิจัย โดย 4 ตัวไม่พบอาการดังกล่าวตลอดการวิจัย ส่วนอีก 1 ตัวที่ไม่เคยมีอาการบวมน้ำของกระจกตาตั้งแต่หลังการทำศัลยกรรมกลับแสดงอาการในวันที่ 21 แต่อาการดังกล่าวหายไปในวันที่ 35 จนสิ้นสุดการวิจัย (ตารางที่ 6 ในภาคผนวก)

จอตาแยก : สุนัขแสดงอาการจอตาแยก 2/9 ตัว (ร้อยละ 22.2) (ตารางที่ 1 และภาพที่ 34) ภายหลังทำศัลยกรรมแล้ว 14 และ 91 วัน ตามลำดับบนสิ้นสุดการวิจัย (ตารางที่ 7 ในภาคผนวก)

เลือดออกในช่องหน้าตา : สุนัข 2 ตัวมีเลือดออกในช่องหน้าตา ตั้งแต่วันแรกหลังทำศัลยกรรม แต่อาการดังกล่าวจะหมดไปในวันที่ 14 หลังการทำศัลยกรรม (ตารางที่ 8 ในภาคผนวก) เมื่อสิ้นสุดการวิจัยไม่พบว่ามีสุนัขที่แสดงอาการเลือดออกในช่องหน้าตาเลย 0/9 ตัว (ร้อยละ 0) (ตารางที่ 1)

การอักเสบของยูเวียส่วนหน้า : พบอาการอักเสบของยูเวียส่วนหน้าปรากฏในสุนัขจำนวน 4 ตัว ในวันที่ 3, 6, 14 และ 21 หลังการทำศัลยกรรม อาการดังกล่าวหายไปในวันที่ 35 และ 63 จำนวน 1 ตัว และ 3 ตัวตามลำดับ (ตารางที่ 9 ในภาคผนวก) และเมื่อสิ้นสุดการวิจัยไม่พบว่ามีสุนัขมีอาการยูเวียส่วนหน้าอักเสบเลย 0/9 ตัว (ร้อยละ 0) (ตารางที่ 1)

สรุปการศึกษาในกลุ่มสุนัขตาเป็นโรคต่อกระจกพบว่าเมื่อสิ้นสุดการวิจัยแล้วสุนัขมองเห็น 3/9 ตัว (ร้อยละ 33.3) มีอาการกระจกตาบวมน้ำ 4/9 ตัว (ร้อยละ 44.4) มีอาการจอตาแยก 2/9 ตัว (ร้อยละ 22.2) (ตารางที่ 2 และภาพที่ 31) โดยไม่นับสุนัขที่มองเห็นแล้วและป่วยตายไปในวันที่ 21 ซึ่งถ้านับรวมด้วย จะพบว่าสุนัขมองเห็น 4/10 ตัว (ร้อยละ 40) และมีอาการกระจกตาบวมน้ำ 4/10 (ร้อยละ 40) มีอาการจอตาแยก 2/10 (ร้อยละ 20)

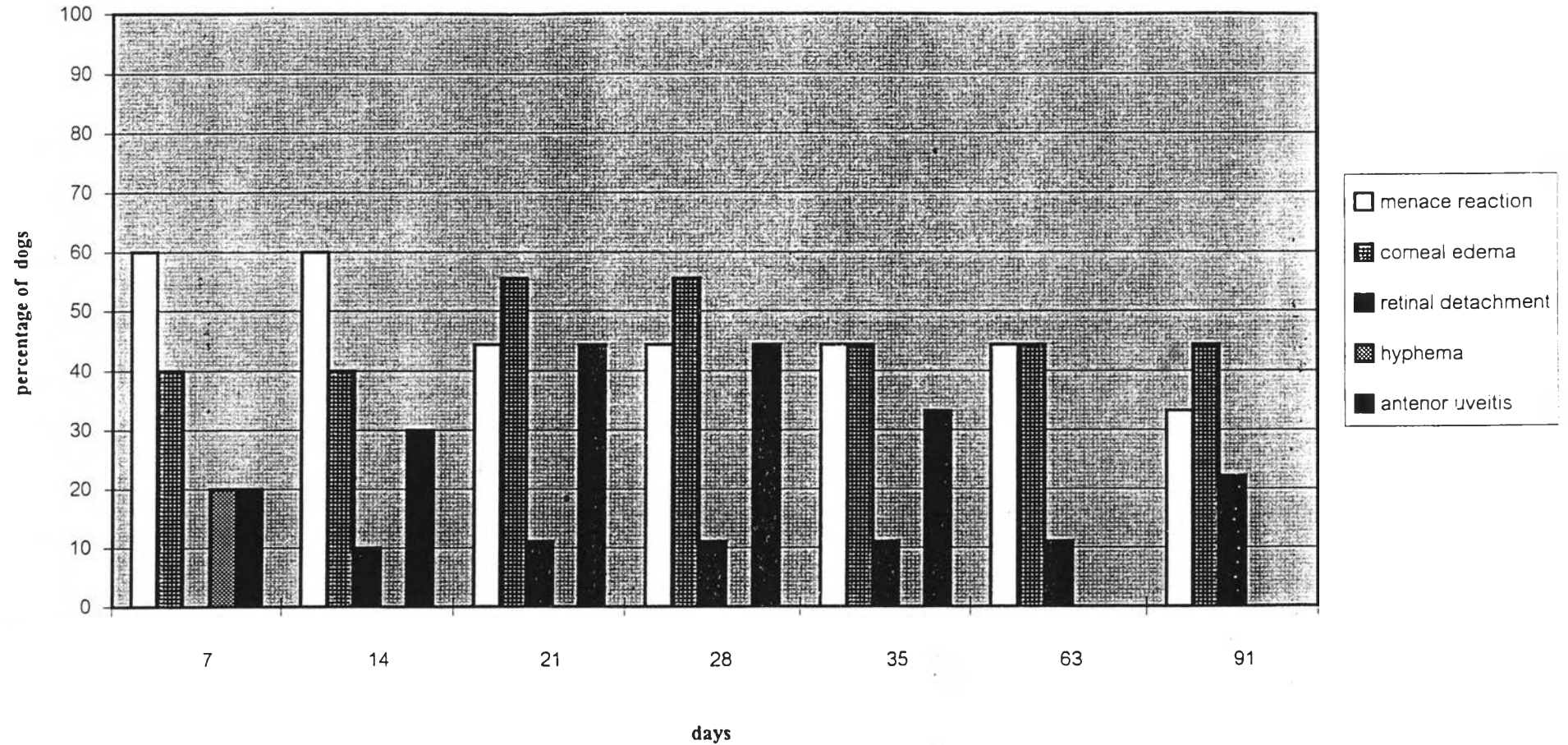
ตารางที่ 1 แสดงผลการรักษาและภาวะแทรกซ้อน (ร้อยละ) ภายหลังจากการทำการผ่าตัดเอาแก้วตาออกโดยวิธี phacoemulsification and aspiration ในกลุ่มสุนัขตาปกติและ กลุ่มสุนัขตาเป็นโรคต้อกระจก

อาการ	สุนัข	วัน												
		1	2	3	4	5	6	7	14	21	28	35	63	91
การมองเห็น	กลุ่มตาปกติ	0	10	50	50	60	60	70	80	90	90	90	90	90
	กลุ่มตาเป็นโรคต้อกระจก	0	0	10	40	50	50	60	60	44.4	44.4	44.4	44.4	33.3
กระจกตาบวมน้ำ	กลุ่มตาปกติ	40	40	40	40	40	40	40	40	30	30	30	20	20
	กลุ่มตาเป็นโรคต้อกระจก	30	30	30	30	30	40	40	40	55.5	55.5	44.4	44.4	44.4
จอตาแยก	กลุ่มตาปกติ	0	0	0	0	0	0	0	0	10	10	10	10	10
	กลุ่มตาเป็นโรคต้อกระจก	0	0	0	0	0	0	0	10	11.1	11.1	11.1	11.1	22.2
เลือดออกในช่องหน้าตา	กลุ่มตาปกติ	0	0	0	0	0	0	0	0	0	0	0	0	0
	กลุ่มตาเป็นโรคต้อกระจก	20	20	20	20	20	20	20	0	0	0	0	0	0
การอักเสบของยูเวีย- ส่วนหน้า	กลุ่มตาปกติ	0	0	0	0	0	0	0	0	0	0	0	0	0
	กลุ่มตาเป็นโรคต้อกระจก	0	0	10	10	10	20	20	30	44.4	44.4	33.3	0	0
จำนวนสุนัขที่ตาปกติ (ตัว)		10	10	10	10	10	10	10	10	10	10	10	10	10
จำนวนสุนัขที่ตาเป็นโรคต้อกระจก (ตัว)		10	10	10	10	10	10	10	10	9*	9*	9*	9*	9*

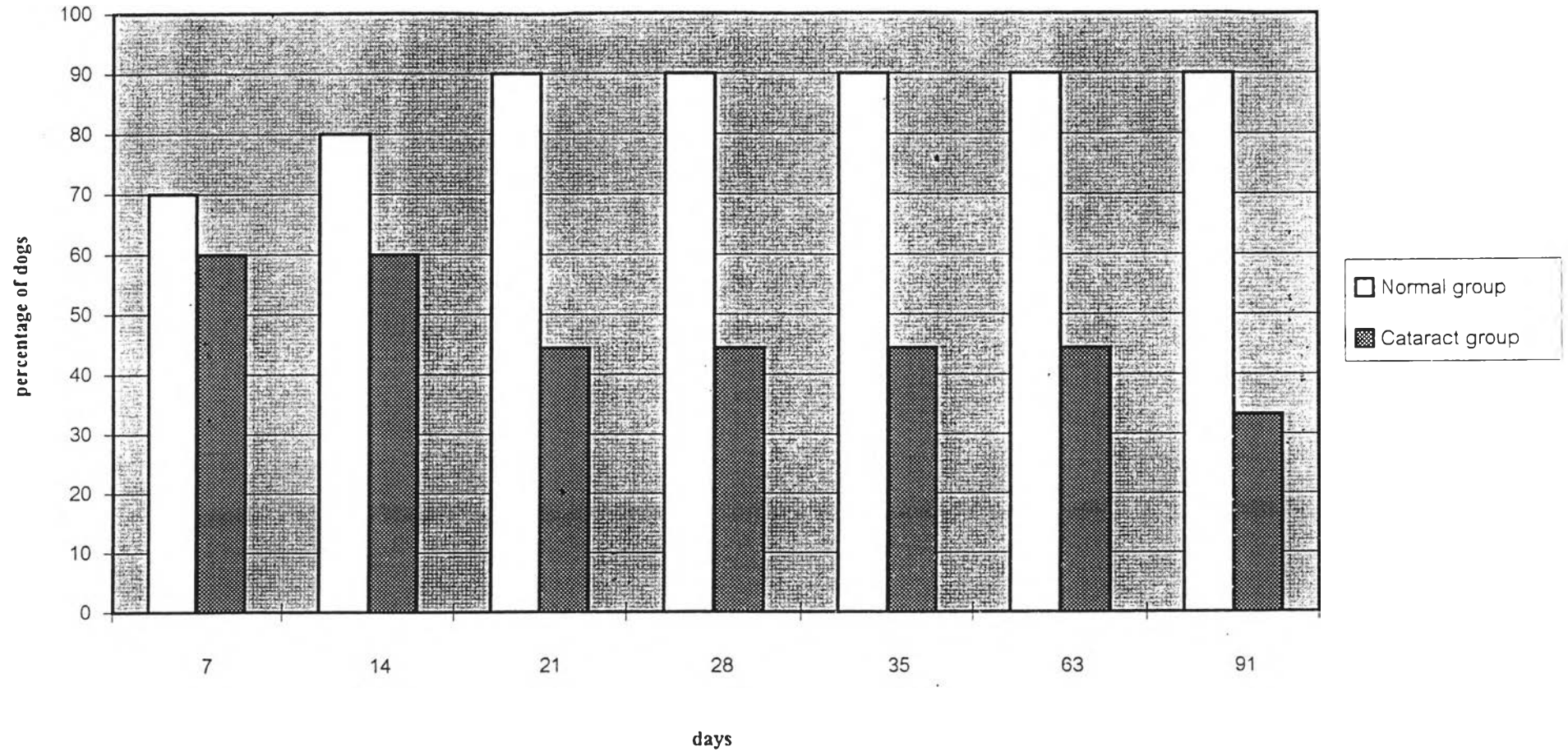
หมายเหตุ \* สุนัขกลุ่มตาเป็นโรคต้อกระจกและตามองเห็นแล้วป่วยตายไป 1 ตัวในวันที่ 21 ภายหลังจากทำการผ่าตัด

ต้นฉบับ หน้าขาดหาย

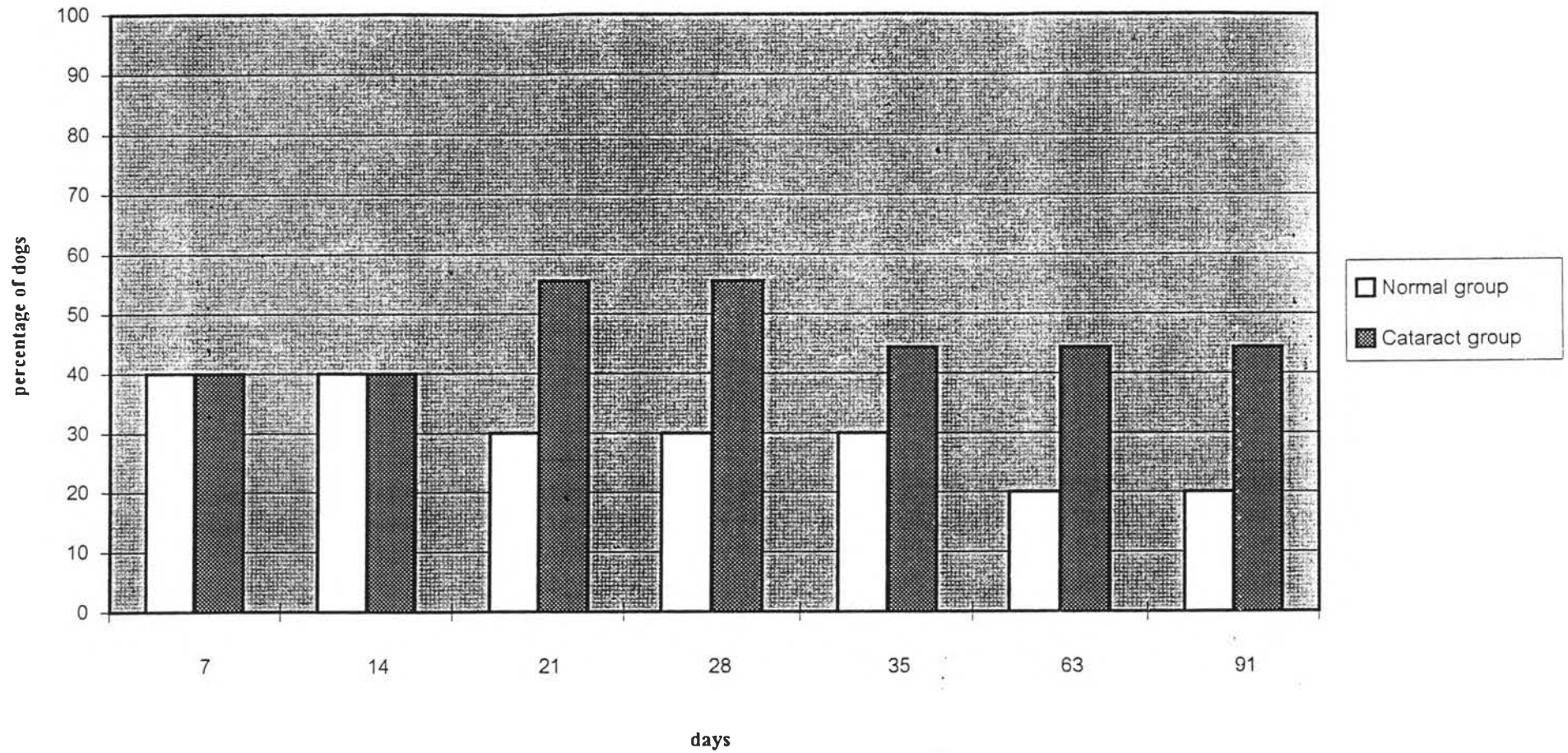
ภาพที่ 31 แสดงร้อยละของจำนวนสุนัขที่สามารถมองเห็นได้ กระจกตาขุ่นน้ำ จอตาแยก เลือดออกในช่องหน้าตา และ  
 ยูเวียส่วนหน้าอักเสบ ในสุนัขกลุ่มตาเป็นโรคต่อกระจก



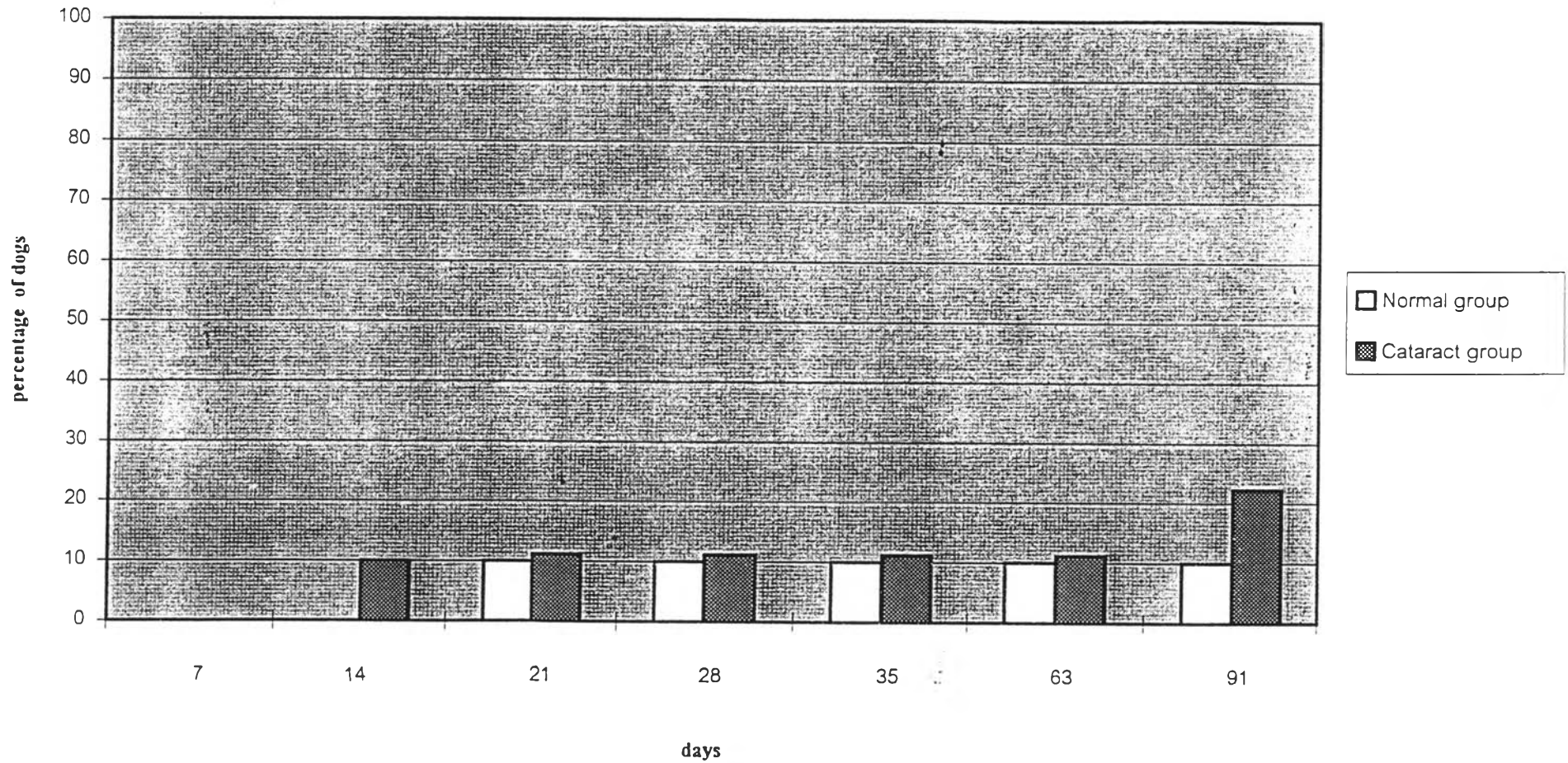
ภาพที่ 32 แสดงร้อยละของจำนวนสุนัขที่มองเห็นในกลุ่มตาปกติและกลุ่มตาเป็นโรคต้อกระจก



ภาพที่ 33 แสดงร้อยละของจำนวนสุนัขที่มีอาการกระจกตาบวมน้ำในกุ่มตาปกติและกุ่มตาเป็นโรคต้อกระจก



ภาพที่ 34 แสดงร้อยละของจำนวนสุนัขที่มีอาการจอตาแยกในกลุ่มตาสปกติและกลุ่มตาเป็นโรคต้อกระจก





**ตารางที่ 2** สรุปผลการรักษาภายหลังทำศัลยกรรมเอาแก้วตาออกโดยวิธี phacoemulsification and aspiration ในกลุ่มสุนัขตาปกติ และกลุ่มสุนัขตาเป็นโรคต้อกระจก

อาการแสดง	กลุ่มสุนัขตาปกติ ร้อยละ (จำนวน/ทั้งหมด)	กลุ่มสุนัขตาเป็น โรคต้อกระจก ร้อยละ (จำนวน/ทั้งหมด)
การมองเห็น	90 (9/10)	33.3 (3/9)
กระจกตาขุ่นน้ำ	20 (2/10)	44.4 (4/9)
จอตาแยก	10 (1/10)	22.2 (2/9)
เลือดออกในช่องหน้าตา	0 (0/10)	0 (0/9)
การอักเสบของยูเวียส่วนหน้า	0 (0/10)	0 (0/9)