

บทที่ 3

การสำรวจภาคสนามและรูปแบบการจัดเก็บข้อมูล

3.1 การสำรวจภาคสนาม

การสำรวจภาคสนาม เป็นการเก็บข้อมูลการใช้ที่ดินในพื้นที่เขตเทศบาลตำบลหัวหิน ทั้งหมด 86 ตารางกิโลเมตร มีวัตถุประสงค์ในการสำรวจ 2 ประการ ดังนี้

ประการที่ 1 เพื่อทำแผนที่การใช้ที่ดินในปี พ.ศ. 2539 ตามลักษณะการใช้ที่ดินทั่วไปในเขตเทศบาล แบ่งเป็น 8 ประเภทคือ

1. การใช้ที่ดินประเภทที่อยู่อาศัย (ใช้สัญลักษณ์สีเหลือง)
2. การใช้ที่ดินประเภทพาณิชยกรรม (ใช้สัญลักษณ์สีแดง)
3. การใช้ที่ดินประเภทอุตสาหกรรม (ใช้สัญลักษณ์สีม่วง)
4. การใช้ที่ดินประเภทเกษตรกรรม (ใช้สัญลักษณ์สีเขียวใบไม้)
5. การใช้ที่ดินประเภทสถานที่ท่องเที่ยว (ใช้สัญลักษณ์สีเขียวอ่อน)
6. การใช้ที่ดินประเภทสถานบันการศึกษา (ใช้สัญลักษณ์สีเขียวมะกอก)
7. การใช้ที่ดินประเภทสถานบันศาสนา (ใช้สัญลักษณ์สีเทา)
8. การใช้ที่ดินประเภทสถานบันราชการ (ใช้สัญลักษณ์สีน้ำเงิน)

ประการที่ 2 เพื่อทำแผนที่การใช้ที่ดินเพื่อการท่องเที่ยว

โดยสำรวจการใช้ที่ดินเพื่อการท่องเที่ยวในรูปแบบของสถานพักผ่อนและการค้า การบริการนักท่องเที่ยว

1) รูปแบบของสถานพักผ่อนแบ่งเป็น

สถานพักผ่อนชั่วคราว ได้แก่ โรงแรม บังกาโล เกสต์เฮ้าส์ รีสอร์ทและโมเต็ล ซึ่ง การท่องเที่ยวแห่งประเทศไทย (ททท) ได้ให้ความหมายของสถานพักผ่อนแต่ละประเภทไว้ ดังนี้

1) โรงแรม หมายถึง ที่พักที่สร้างขึ้นเฉพาะและแบ่งเป็นห้องพัก มีสิ่งอำนวยความสะดวกที่จำเป็นแก่นักท่องเที่ยว และเก็บค่าเช่าเป็นรายห้อง ขายบริการให้แก่นักท่องเที่ยว หรือผู้ที่มาเยือนทั้งชาวไทยและชาวต่างประเทศ ซึ่งเป็นโรงแรมทั้งขนาดใหญ่และขนาดเล็ก

โรงแรมขนาดใหญ่ เป็นโรงแรมที่มีห้องพักจำนวน 100 ห้องขึ้นไป มีสิ่งอำนวยความสะดวกต่างๆ ครบถ้วน

โรงแรมขนาดเล็ก เป็นโรงแรมที่มีห้องพักต่ำกว่า 100 ห้อง มีสิ่งอำนวยความสะดวกต่างๆ น้อยกว่าโรงแรมขนาดใหญ่

2) เกสต์เฮ้าส์ หมายถึง ที่พักที่เจ้าของสถานที่จัดไว้ให้นักท่องเที่ยว ที่พักอาจอยู่ในลักษณะใด ลักษณะหนึ่งดังนี้

1. ลักษณะบ้านพักที่เจ้าของจัดส่วนหนึ่งไว้สำหรับบริการนักท่องเที่ยว

2. ลักษณะคล้ายโรงแรม แต่วิธีการและระเบียบต่างๆ ไม่เข้มงวดมากเหมือน

โรงแรม ที่พักลักษณะนี้ คิดค่าบริการ 2 อัตรา คือถ้าค่าบริการอยู่ในอัตราสูง จะเป็นห้องพักที่มีสิ่งอำนวยความสะดวก เช่น ห้องน้ำ โทรศัพท์ที่อยู่ในห้องพัก แต่ถ้าค่าบริการอยู่ในอัตราต่ำ ผู้เข้าพักจะต้องใช้ห้องน้ำและโทรศัพท์รวม

3) บังกาโล หมายถึง ที่พักที่จัดให้นักท่องเที่ยวพักเป็นหลังๆ หลังหนึ่งอาจมี 1 ห้องนอน หรือมากกว่าก็ได้ แต่ในการรวบรวมสถิติของการท่องเที่ยวแห่งประเทศไทย บังกาโลจะต้องอยู่ตามแหล่งท่องเที่ยวโดยเฉพาะ เช่น ตามชายหาด เป็นต้น หากใช้ชื่อบังกาโลแต่ตั้งอยู่ในเมืองย่านธุรกิจจะถูกจัดอยู่ในกลุ่มโรงแรม

4) รีสอร์ท คือที่พักที่มีลักษณะห้องพักเป็นหลังๆ มีบริเวณแวดล้อมด้วยธรรมชาติ

5) โมเต็ล คือที่พักที่สร้างขึ้นเฉพาะโดยเก็บค่าเช่า มีห้องพักแต่ละห้องหรือมีห้องพักส่วนหนึ่งที่มีลักษณะและการใช้สอยเช่นเดียวกับโรงแรม

สถานพักแรมถาวร ได้แก่ อาคารชุดพักอาศัย หรือคอนโดมิเนียม

2) การค้าและการบริการนักท่องเที่ยว ได้แก่ ร้านอาหาร ร้านขายสินค้าที่ระลึก และร้านค้าประเภทต่างๆ เป็นต้น

3.1.1 การทำแผนที่การใช้ที่ดินปี พ.ศ. 2539

วิธีการสำรวจ

1. ใช้แผนที่ผังเมืองรวมเมืองหัวหิน มาตรฐาน 1:4,000 ปี พ.ศ. 2534 จำนวน 38 ระวัง เป็นแผนที่หลัก ซึ่งครอบคลุมพื้นที่ศึกษาทั้งหมด(ภาพ 3.1) ร่วมกับแผนที่แสดงการใช้ที่ดิน มาตรฐาน 1:10,000 ปี พ.ศ. 2534 เป็นแผนที่ฐานในการออกสำรวจพื้นที่จริง

2. แนวทางการสำรวจ ยึดตามถนนซึ่งใช้เป็นเส้นทางคมนาคมภายในเขตเทศบาล ถนนจะไปสู่จุดเขตที่เชิงเขา ชายทะเลและเขตรั้วบ้าน

3. บริเวณที่มีการเปลี่ยนแปลงการใช้ที่ดินจะทำรังวัดขนาดพื้นที่โดยใช้แถบวัดระยะ(Tape)

และวิธีเดินนับก้าวรอบพื้นที่นั้น แล้วจำลองรูปร่างและขนาดของพื้นที่จริงลงในแผนที่ฐาน จากนั้นระบายสีต่างๆ ดังกล่าวข้างต้น เพื่อแยกประเภทการใช้ที่ดิน และย่อมาตราส่วนลงเป็น 1:10,000 เพื่อนำข้อมูลเข้าระบบสารสนเทศภูมิศาสตร์ต่อไป

4. บริเวณที่เป็นเขตทหารไม่ได้ทำการสำรวจ

3.1.2 การทำแผนที่การใช้ที่ดินเพื่อการท่องเที่ยว

การสำรวจสถานพักผ่อน

1. ใช้แบบสอบถามผู้ประกอบการสถานพักผ่อน (แสดงไว้ในภาคผนวก ก) ซึ่งพบว่าสถานพักผ่อนชั่วคราวในพื้นที่ศึกษารวมทั้งสิ้น 92 แห่ง และสถานพักผ่อนถาวรมีรวมทั้งสิ้น 25 แห่ง

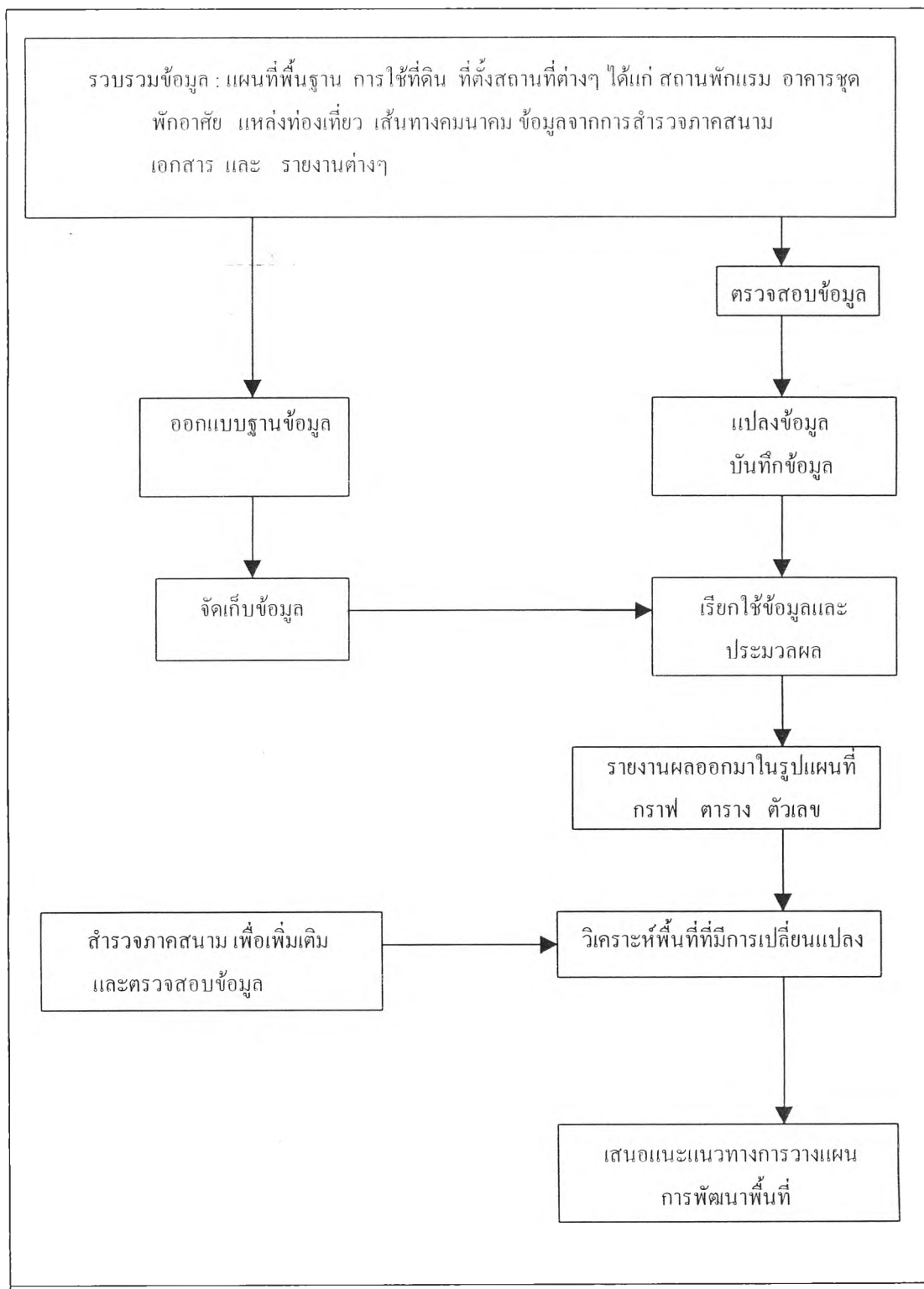
2. ใช้ระบบกำหนดตำแหน่งบนโลก (Global Positioning System , GPS) เก็บข้อมูลตำแหน่งพิกัดอาคารที่เป็นสถานพักผ่อนประเภทต่างๆ

การสำรวจการค้าบริการแก่นักท่องเที่ยว

ใช้วิธีการสัมภาษณ์ผู้ประกอบการร้านค้า เกี่ยวกับข้อมูลของผู้มาใช้บริการและวัตถุประสงค์ของการเลือกทำธุรกิจนี้ ในบริเวณย่านธุรกิจใจกลางเมือง 3 แห่ง คือบริเวณหน้าตลาดนัดไผ่ บริเวณถนนตะเกียบ และ บริเวณชุมชนเขาเต่า

3.2 รูปแบบการจัดเก็บข้อมูล

ในการรวบรวมข้อมูล การจัดเก็บข้อมูล และจัดระบบข้อมูลที่จำเป็นต่อการศึกษารูปแบบการกระจายตัวของการใช้ที่ดินเพื่อการท่องเที่ยวในเขตเทศบาลตำบลหัวหิน โดยระบบสารสนเทศภูมิศาสตร์ ได้ครอบคลุมฐานข้อมูล GIS ว่าด้วยเรื่องต่างๆ โดยทำการแบ่งลักษณะของการจัดเก็บข้อมูลออกเป็น 2 ประเภท คือ การจัดเก็บข้อมูลกราฟิก(graphic data) และการจัดเก็บข้อมูลลักษณะประจำ(attribute data) มีทั้งข้อมูลปฐมภูมิและข้อมูลทุติยภูมิ ซึ่งเป็นข้อมูลในเขตเทศบาลตำบลหัวหิน รวมทั้งข้อมูลอื่นๆ ที่เกี่ยวข้อง จากเอกสาร รายงาน แผนที่ จากการสัมภาษณ์โดยใช้แบบสอบถาม เป็นต้น และทำความเข้าใจเกี่ยวกับสภาพพื้นที่ศึกษา สำหรับข้อมูลต่างๆ ที่จัดเก็บรวบรวมเพื่อใช้ในการวิเคราะห์ ทำการตรวจสอบข้อมูล โดยออกสำรวจภาคสนามข้อมูลที่จะทำการตรวจสอบ เช่น สภาพการใช้ที่ดินในปัจจุบัน สภาพปัญหาของพื้นที่ศึกษา เป็นต้น และนำข้อมูลต่างๆ ที่รวบรวมได้ และตรวจสอบความถูกต้องแล้ว เก็บบันทึกไว้ในคอมพิวเตอร์ โดยแปลงข้อมูลเหล่านั้นให้อยู่ในรูปเชิงเลขด้วยเครื่องอ่านพิกัด (Digitizer) โดยขบวนการจัดเก็บข้อมูลในระบบสารสนเทศภูมิศาสตร์ดังกล่าวข้างต้น สามารถเขียนเป็นแผนภูมิได้ดัง ภาพ 3.2



ภาพ 3.2 ขั้นตอนการวิจัยและการจัดเก็บข้อมูล

โปรแกรมที่ใช้ในการทำวิจัย

1. Arc/Info บนเครื่อง Sun , Sparc station IPX version 7.0
2. Arc edit ในการนำเข้าข้อมูล
3. dBASE IV ในการสร้างฐานข้อมูล
4. ArcView ในการแสดงผลและวิเคราะห์ข้อมูลจากระบบสารสนเทศภูมิศาสตร์

การจัดเก็บข้อมูลกราฟิกในการศึกษาครั้งนี้ ได้เลือกใช้แผนที่มาตราส่วน 1:10,000 เป็นหลักในการพัฒนาระบบฐานข้อมูล ข้อมูลกราฟิกบางรายการ จะเป็นฐานข้อมูล GIS ของเขตเทศบาลตำบลหัวหินซึ่งได้รับความอนุเคราะห์จากกรมควบคุมมลพิษ

รายละเอียดของฐานข้อมูลในระบบสารสนเทศภูมิศาสตร์ที่ใช้ประกอบการศึกษาครั้งนี้ ประกอบด้วย ข้อมูลกราฟิก ข้อมูลลักษณะประจำ(ภาคผนวก ข) และแหล่งที่มาข้อมูลดังนี้

1. ข้อมูลตำแหน่งขอบเขตการปกครอง แสดงตำแหน่งที่ตั้งอ้างอิงตามพิกัดภูมิศาสตร์ พร้อมทั้งขอบเขตพื้นที่การปกครอง ได้แก่

ข้อมูลกราฟิก เส้นแบ่งเขตประเทศ เขตจังหวัด เขตอำเภอ เขตตำบลและเขตเทศบาล

ข้อมูลลักษณะประจำ ประกอบด้วย พิกัดภูมิศาสตร์ ชื่อของจังหวัด อำเภอ ตำบล และเขตเทศบาล

แหล่งที่มาข้อมูล ได้จากฐานข้อมูล GIS ของกองจัดการคุณภาพน้ำ กรมควบคุมมลพิษ

2. ข้อมูลการใช้ที่ดิน แสดงประเภทการใช้ที่ดินในเขตเทศบาลตำบลหัวหิน และขนาดพื้นที่ของการใช้ที่ดินแต่ละประเภท ในปี พ.ศ. 2529 และ 2539 ได้แก่

ข้อมูลกราฟิก ประกอบด้วย พื้นที่แสดงการใช้ประโยชน์ที่ดินเป็น 10 ประเภท โดยแสดงด้วยสีต่าง ๆ ดัง ตารางที่

ข้อมูลลักษณะประจำ ประกอบด้วย ประเภทการใช้ที่ดิน พื้นที่การใช้ที่ดิน แต่ละประเภท หน่วยเป็นตารางเมตร

แหล่งที่มาข้อมูล แผนที่การใช้ที่ดินปี พ.ศ. 2529 จากกรมการผังเมือง แผนที่การใช้ที่ดินปี พ.ศ. 2539 จากการทำสำรวจภาคสนาม

ตาราง 3.1 การแบ่งประเภทการใช้ประโยชน์ที่ดินโดยใช้สัญลักษณ์เขตสี

บริเวณหมายเลขการใช้ประโยชน์ที่ดิน	ประเภทการใช้ประโยชน์ที่ดิน	สัญลักษณ์เขตสี
3	ที่อยู่อาศัยทั่วไป	เหลือง
4	พาณิชยกรรม	แดง
5	โกดัง คลังสินค้า	ชมพูอ่อน
6	โรงงานอุตสาหกรรม	ม่วงเข้ม
8	คอกปศุสัตว์และเกษตร	เขียวใบไม้
9	ที่โล่งเพื่อนันทนาการ สนามกีฬา	เขียวอ่อน
10	สถาบันการศึกษา	เขียวมะกอก
12	สถาบันศาสนา	เทา
14	สถาบันราชการ สาธารณูปโภคและสาธารณูปการ	น้ำเงิน
0	เขตทหาร	สีขาว

3. อาคารพักแรม แสดงที่ตั้ง ของสถานพักแรม 5 ประเภท ได้แก่ โรงแรม รีสอร์ท เกสต์เฮาส์หรือบ้านพัก บังกาโล และโมเต็ล

ข้อมูลกราฟิก ประกอบด้วย จุดแสดงที่ตั้งของสถานพักแรม

ข้อมูลลักษณะประจำ ประกอบด้วย ชื่อสถานพักแรม ที่อยู่โดยบอกเป็นถนน ประเภท ระดับราคาซึ่งแบ่งไว้เป็น 5 กลุ่ม ดังกล่าวข้างต้น จำนวนห้องพัก ความสูงของอาคาร โดยบอกเป็นจำนวนชั้น เนื้อที่ในแปลงที่ตั้งของสถานพักแรม และปีที่เริ่มเปิดกิจการ

แหล่งที่มาข้อมูล จากการสำรวจภาคสนาม

4. อาคารชุดพักอาศัย แสดงที่ตั้ง ของอาคาร ได้แก่

ข้อมูลกราฟิก ประกอบด้วย จุดแสดงที่ตั้งของอาคาร

ข้อมูลลักษณะประจำ ประกอบด้วย ชื่ออาคาร ที่อยู่โดยบอกเป็นถนน ความสูงของอาคารโดยบอกเป็นจำนวนชั้น เนื้อที่ในแปลงที่ตั้งของอาคาร และปีที่เริ่มเปิดกิจการ

แหล่งที่มาข้อมูล จากการสำรวจภาคสนาม

5. ลักษณะภูมิประเทศ แสดงระดับความสูงของภูมิประเทศ

ข้อมูลกราฟิก ประกอบด้วย เส้นชั้นความสูง (contour line)

ข้อมูลลักษณะประจำ ประกอบด้วย ค่าระดับความสูง

แหล่งที่มาข้อมูล จากฐานข้อมูล GIS กองจัดการคุณภาพน้ำ กรมควบคุมมลพิษ

6. สถานพักผ่อนหย่อนใจและแหล่งท่องเที่ยว แสดงตำแหน่งที่ตั้งของแหล่งท่องเที่ยว สถานที่พักผ่อนหย่อนใจทั้งประเภทธรรมชาติ ศาสนสถานและแหล่งท่องเที่ยวประเภทอื่นๆ ได้แก่

ข้อมูลกราฟิก ประกอบด้วย ตำแหน่งที่ตั้ง

ข้อมูลลักษณะประจำ ประกอบด้วย ชื่อของแหล่งท่องเที่ยว

แหล่งที่มาข้อมูล จากการสำรวจภาคสนาม

7. สถานที่ราชการ สาธารณูปโภคและสาธารณูปการ แสดง เส้นทางคมนาคม และ ตำแหน่งที่ตั้งและขอบเขต ของหน่วยงานราชการ และบริการด้านสังคม ได้แก่

ข้อมูลกราฟิก ประกอบด้วย เส้นแสดงประเภทถนน ที่ตั้งและขอบเขตของ สถานที่ราชการ สาธารณูปโภค สาธารณูปการและบริการด้านสังคมของสำนักเทศบาล

ข้อมูลลักษณะประจำ ประกอบด้วย ชื่อของหน่วยงาน

แหล่งที่มาข้อมูล จากแผนที่ผังเมืองรวมเมืองหัวหิน มาตราส่วน 1:4,000 และการสำรวจภาคสนามเพิ่มเติม

8. แผนผังกำหนดการใช้ประโยชน์ที่ดิน แสดงประเภทการใช้ประโยชน์ที่ดินตามการ จำแนกประเภทท้ายกฎกระทรวง ปี พ.ศ. 2540 ได้แก่

ข้อมูลกราฟิก ประกอบด้วย ขอบเขตของการใช้ที่ดินทั้งหมด 12 ประเภท แสดง เป็นสัญลักษณ์เขตสี ดังตาราง 3.1

ข้อมูลลักษณะประจำ ประกอบด้วย คำอธิบายประเภทการใช้ที่ดินแต่ละสี

แหล่งที่มาข้อมูล จากกรมการผังเมือง

ArcView GIS Version 3.0a

File Edit Table Field Window Help

0 of 25 selected

Attributes of Condo

Shape	Condo	Condo id	Id	Name	Address	Area h	Area v	High	Year
Point	1	1	c1	สุทัศน์	เพชรเกษม	9000	8400	14	2538
Point	2	2	c2	บ้านหาดทรายทอง	เพชรเกษม	9600	2600	13	2536
Point	3	3	c3	ศรีวิภาสารคาม	เพชรเกษม	6000	5600	14	2535
Point	4	4	c4	บ้านศรีวิภา	หนองมา-ตะบอง	9800	7000	8	2525
Point	5	5	c5	บ้านไผ่	เพชรเกษม	12000	10400	13	2534
Point	6	6	c6	ซอยปิ่นเกล้า	เพชรเกษม	9000	7490	14	2535
Point	7	7	c7	บ้านแสงสวน	เพชรเกษม	25600	20550	7	2539
Point	8	8	c8	บ้านสระสวน	หนองมา-ตะบอง	25200	18108	3	2534
Point	9	9	c9	ธรมวิ	หนองมา-ตะบอง	10000	8340	15	2530
Point	10	10	c10	ธนวิ	เดียนคลอง	4800	5600	5	2539
Point	11	11	c11	อัญมณี	เพชรเกษม	24000	21050	8	2533
Point	12	12	c12	บ้านร่มเย็น	เพชรเกษม	9450	15100	25	2539
Point	13	13	c13	ศรีวิภา	เพชรเกษม	7700	10125	15	2534
Point	14	14	c14	บ้านทรายสวย	เพชรเกษม	5500	35200	8	2539
Point	15	15	c15	นากาวัน	เพชรเกษม	5600	8008	13	2531
Point	16	16	c16	คลองโคกขาม	เพชรเกษม	4000	17594	19	2536
Point	17	17	c17	บ้านปิ่นเกล้า	เพชรเกษม	21000	1056	8	2530
Point	18	18	c18	คลองสวนบด	เพชรเกษม	4800	9186	15	2539
Point	19	19	c19	อศามา	หนองมา-ตะบอง	3600	4400	22	2534
Point	20	20	c20	บ้านแสงจันทร์	หนองมา-ตะบอง	2200	4058	11	2538
Point	21	21	c21	บ้านกุ่มบอน	เพชรเกษม	9500	15000	25	2539
Point	22	22	c22	บ้านจางเจริญ	หาดตะบอง	18000	11500	23	2539
Point	23	23	c23	บ้านทวีสุข	หนองมา-ตะบอง	4600	3800	19	2535
Point	24	24	c24	ศรีวิภาวิภา	หนองมา-ตะบอง	11000	2856	17	2537
Point	25	25	c25	นิรมลศรี	เขาเม็ก	3500	640	10	2538

เริ่ม Start Microsoft Word - Do... ArcView GIS Versi... 22:54

ภาพ 3.3 ข้อมูลลักษณะประจำของอาคารชุดพักอาศัย

ArcView GIS Version 3.0a

File Edit Table Field Window Help

0 of 92 selected

Attributes of Hotel

Shape	Pollu id	Name	Address	Class	Price	High	Area h	Year
Point	1	บ้านทิพย์บดินทรา	เพชรบูรณ์	ร	0	2	1495	4
Point	2	บ้านทิพย์บดินทรา	เพชรบูรณ์	ร	0	2	22560	10
Point	3	ประสมโชค	เพชรบูรณ์	ร	5	2	988	12
Point	4	รอยสักคันทน์แดง	เพชรบูรณ์	ห	1	7	32676	195
Point	5	ประยงค์	เพชรบูรณ์	บ	4	2	26440	10
Point	6	เวทียันต์	เพชรบูรณ์	ห	2	3	3480	10
Point	7	บ้านทศสวรรค์	เพชรบูรณ์	บ	3	2	37000	10
Point	8	เข้าดี89	เพชรบูรณ์	ม	5	1	2400	8
Point	9	เข้าดี71	เพชรบูรณ์	ม	5	1	1280	12
Point	10	เข้าดี19	เพชรบูรณ์	ม	5	1	1400	14
Point	11	บุญเรือนอัส	เพชรบูรณ์	ม	5	1	4200	15
Point	12	HPI HAPPY VALLEY	เพชรบูรณ์	ร	2	2	31340	16
Point	13	ห้วยหินโงม	เพชรบูรณ์	ห	4	2	57600	13
Point	14	จักรชัย	เพชรบูรณ์	ห	5	4	416	30
Point	15	ศรีสวัสดิ์	เพชรบูรณ์	ห	4	5	128	16
Point	16	แคทว	เพชรบูรณ์	ห	5	4	480	22
Point	17	คำรง	เพชรบูรณ์	ห	5	5	480	35
Point	18	บ้านพักการสื่อสาร	เพชรบูรณ์	ร	0	2	4480	3
Point	19	บ้านพักตากอากาศ	เพชรบูรณ์	ร	0	2	720	3
Point	20	ห้วยหินโงม	เพชรบูรณ์	ห	2	16	7280	164
Point	21	สายลม	เพชรบูรณ์	ห	2	4	18432	66
Point	22	มินิฮิล	เพชรบูรณ์	ห	3	4	3840	30
Point	23	จินดารมย์	เพชรบูรณ์	บ	4	2	2400	18
Point	24	รอยสักคันทน์สวรรค์	เพชรบูรณ์	ห	1	7	15040	220
Point	25	ศรีวิ	เพชรบูรณ์	ด	4	3	930	10
Point	26	ทิพย์ไธ	เพชรบูรณ์	ด	4	3	910	16
Point	27	เมือง	เพชรบูรณ์	ด	4	3	860	5
Point	28	เอ&บี	เพชรบูรณ์	ด	3	3	2240	6
Point	29	แอคที	เพชรบูรณ์	ห	5	4	336	35
Point	30	ชีวาธรรม	เพชรบูรณ์	ร	1	4	33800	40
Point	31	บ้านชายทะเล	เพชรบูรณ์	ห	2	7	28600	168
Point	32	สวนสน	เพชรบูรณ์	ห	4	5	80000	106
Point	33	กอล์ฟอิน	คำชะโนด	ห	4	3	4800	14
Point	34	ชตนะ	คำชะโนด	ห	2	9	3800	150
Point	35

เริ่ม Start Microsoft Word ArcView GIS Versi... 23:07

ภาพ 3.4 ข้อมูลลักษณะประจำของสถานพักผ่อนประเภทต่างๆ