

บทที่ 1

บทนำ



1.1 ความเป็นมาและความสำคัญของปัญหา

ผลของการพัฒนาประเทศที่ก่อให้เกิดการขยายตัวทางเศรษฐกิจอย่างรวดเร็วในช่วงที่ผ่านมา ได้ส่งผลให้เกิดการขยายตัวของภาคอุตสาหกรรมวัสดุก่อสร้างมาตอบสนองการพัฒนาโครงสร้างพื้นฐาน และอาคารบ้านเรือนทั้งจากภาครัฐและเอกชน จังหวัดสระบุรีในฐานะที่เป็นแหล่งผลิตอุตสาหกรรมวัสดุก่อสร้างที่สำคัญให้กับประเทศมาตลอด จึงมีการพัฒนาอุตสาหกรรมด้านนี้เพิ่มขึ้น ด้วยมีความพร้อมทางด้านวัตถุดิบในการผลิต ความได้เปรียบในเชิงที่ตั้ง และการสนับสนุนจากภาครัฐ โดยในช่วงปี พ.ศ. 2530-2537 พบว่ามีจำนวนโรงงาน เงินลงทุน และคนงานในภาคนี้เพิ่มขึ้นคิดเป็นการเปลี่ยนแปลงถึงร้อยละ 117, 160 และ 55 ตามลำดับ (สำนักงานสถิติแห่งชาติ, 2530-2537)

ขณะเดียวกันทรัพยากรธรรมชาติที่เป็นแหล่งวัตถุดิบ อันได้แก่ หินปูน หินอ่อน หินดินดาน หินทราย ยิปซัม ไพโรฟิลไลต์ ดินขาว ดินดำ และเหล็ก เป็นต้น ถูกผลิตออกมามากขึ้น โดยในปี พ.ศ. 2536-2538 มีการผลิตแร่ออกมาตอบสนองการเพิ่มขึ้นของอุตสาหกรรมภาคนี้ถึง 20 ล้านตัน โดยคิดเป็นการเพิ่มขึ้นถึงร้อยละ 85 (กรมทรัพยากรธรณี, 2536-2538) ได้ส่งผลให้ปีการเพาะปลูกที่ 2530/2531 และ 2536/2537 มีเนื้อที่ป่าไม้และพื้นที่ถือครองทางการเกษตรลดลงอย่างรวดเร็วโดยถูกเปลี่ยนให้เป็นโรงงานอุตสาหกรรมและพื้นที่เหมืองแร่ ตลอดจนพื้นที่รกร้างว่างเปล่ามากขึ้น ทั้งนี้พื้นที่ที่มีการเปลี่ยนแปลงลดลงถึงร้อยละ 31 และ 18 ตามลำดับ (สำนักงานเศรษฐกิจการเกษตร, 2531-2538) นอกจากนี้ยังเกิดผลกระทบต่อสิ่งแวดล้อมชุมชน เช่น เสียง ฝุ่น การจราจกร ฯลฯ ที่เพิ่มขึ้นและกระจายไปตามแหล่งที่ตั้ง

แต่เนื่องจากการวางแผนภาคและเมืองเป็นแรงผลักดันร่วมกับนโยบายและแผนพัฒนาต่างๆ สนองนโยบายพัฒนาประเทศให้จังหวัดสระบุรีเติบโตในด้านนี้ จึงควรตระหนักถึงปัญหาที่เกิดขึ้นและควรวางแผนเพื่อรองรับและแก้ไขโดยใช้สถานการณ์ ศักยภาพ ตลอดจนแผนพัฒนาต่างๆ ในพื้นที่มาศึกษาหาแนวทางเพื่อให้เกิดการพัฒนาอุตสาหกรรมวัสดุก่อสร้างเป็นไปอย่างสอดคล้องกับทรัพยากรธรรมชาติและสิ่งแวดล้อมในพื้นที่ที่เกื้อหนุนต่อการดำรงชีวิตและการพัฒนาประเทศที่ยั่งยืนต่อไป ตามที่แผนพัฒนาเศรษฐกิจและสังคมแห่งชาติฉบับที่ 8 กำหนดไว้

1.2 วัตถุประสงค์ของการศึกษา

1.2.1 ศึกษาวิวัฒนาการ และรูปแบบการกระจายตัวของอุตสาหกรรมวัสดุก่อสร้างในจังหวัดสระบุรี

1.2.2 ศึกษากระบวนการผลิต แปรรูป และจำหน่ายอุตสาหกรรมวัสดุก่อสร้าง

1.2.3 ศึกษาผลกระทบของการพัฒนาอุตสาหกรรมวัสดุก่อสร้างที่มีต่อทรัพยากรธรรมชาติและสภาพแวดล้อม

1.2.4 เสนอแนะแนวทางป้องกันและแก้ไขผลกระทบในการพัฒนาอุตสาหกรรมวัสดุก่อสร้าง ให้สอดคล้องกับทรัพยากรธรรมชาติและสภาพแวดล้อมในจังหวัดสระบุรี

1.3 ขั้นตอนและวิธีการศึกษา

1.3.1 ศึกษาทฤษฎีและแนวความคิดที่เกี่ยวข้อง ในกระบวนการการผลิตอุตสาหกรรมวัสดุก่อสร้าง

1.3.2 ศึกษาวิวัฒนาการและรูปแบบการกระจายตัวของอุตสาหกรรมวัสดุก่อสร้าง สภาพการใช้ทรัพยากรธรณี กระบวนการผลิต แปรรูป และจำหน่าย ตลอดจนผลกระทบที่เกิดจากการพัฒนาอุตสาหกรรมวัสดุก่อสร้าง

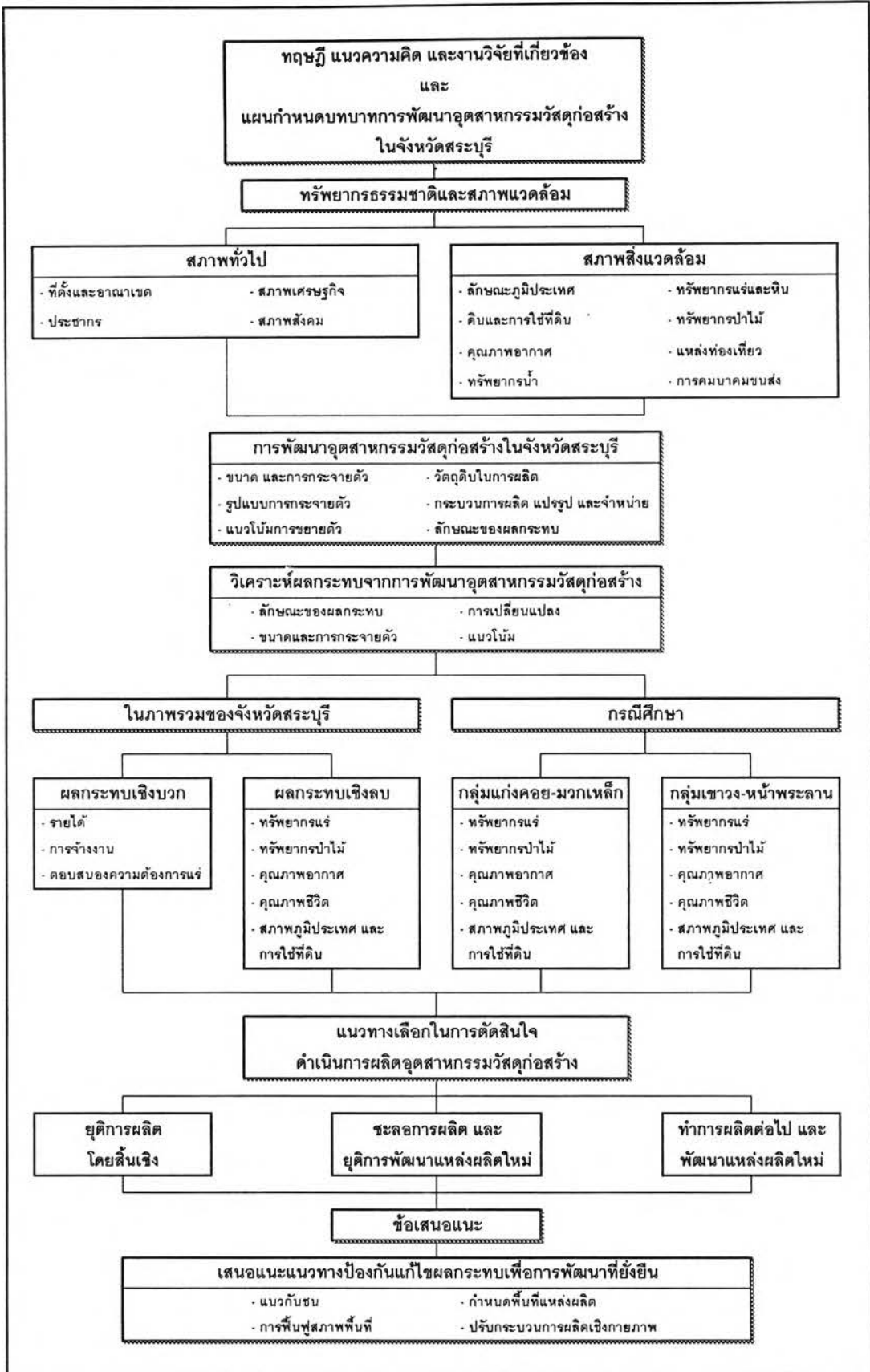
1.3.3 ประเมินผลกระทบทั้งในเชิงบวกและลบจากการพัฒนาอุตสาหกรรมวัสดุก่อสร้างที่มีต่อทรัพยากรธรรมชาติและสภาพแวดล้อมชุมชน

1.3.4 เสนอแนะแนวทางในกระบวนการผลิตอุตสาหกรรมวัสดุก่อสร้างให้สอดคล้องกับศักยภาพ และข้อจำกัดของทรัพยากรธรรมชาติในพื้นที่

ซึ่งมีรายละเอียดพอสรุปได้ดังภาพที่ 1-1

1.4 คำจำกัดความ

อุตสาหกรรมวัสดุก่อสร้าง ในที่นี้หมายถึง อุตสาหกรรมการผลิตที่ผลิตวัตถุดิบสำหรับใช้ในการก่อสร้าง อาคารบ้านเรือน ถนนหนทาง อันได้แก่ อุตสาหกรรมไม้และเยื่อหืน อุตสาหกรรมหินประดับชนิดหินปูนและหินอ่อน อุตสาหกรรมปูนซีเมนต์ อุตสาหกรรมปูนซีเมนต์ขาว อุตสาหกรรมปูนขาว อุตสาหกรรมคอนกรีต อุตสาหกรรมเซรามิก อุตสาหกรรมขุดดินและหินเพื่อใช้ในการก่อสร้าง และอุตสาหกรรมการถลุงแร่ที่ใช้ในการผลิตอุตสาหกรรมวัสดุก่อสร้าง



ภาพที่ 1-1 **ขั้นตอนและวิธีการศึกษา**
ผลกระทบของอุตสาหกรรมวัสดุก่อสร้างที่มีต่อทรัพยากรธรรมชาติและสภาพแวดล้อมในจังหวัดสระบุรี

วัตถุดิบ ในที่นี้หมายถึง วัตถุดิบที่ใช้ในการผลิตอุตสาหกรรมวัสดุก่อสร้าง ซึ่งได้แก่ หิน ปูน หินอ่อน ดินดาน ททราย ยิปซั่ม ไฟโรไฟลไลต์ ดินขาว ดินดำ และเหล็ก เป็นต้น

1.5 ประโยชน์ที่คาดว่าจะได้รับ

1.5.1 ทราบถึงวิวัฒนาการการใช้ทรัพยากรธรณีและสภาพแวดล้อมในพื้นที่จังหวัดสระบุรี อันเนื่องมาจากการพัฒนาอุตสาหกรรมวัสดุก่อสร้าง

1.5.2 ทราบถึงปัญหาในพื้นที่อันเนื่องมาจากการผลิตสินค้าอุตสาหกรรมวัสดุก่อสร้าง

1.5.3 เป็นแนวทางสำหรับหน่วยงานที่รับผิดชอบโดยตรงนำไปใช้ประโยชน์ในการวางแผน ปรับปรุงและการพัฒนาพื้นที่เพื่อลดผลกระทบสิ่งแวดล้อมและให้สอดคล้องกับแนวโน้มจากภาวะเศรษฐกิจในปัจจุบัน

1.5.4 กระตุ้นให้หน่วยงานที่เกี่ยวข้องตระหนักถึงผลกระทบที่ตามมาจากการพัฒนาอุตสาหกรรมวัสดุก่อสร้าง เพื่อที่จะได้ปฏิบัติให้สอดคล้อง และเป็นไปได้ในทิศทางที่ถูกต้องและเหมาะสม