

รายการอ้างอิง

ภาษาไทย

- กิจจา สวนจันทร์ . การศึกษาสำรวจความปลอดภัยในชีวิต ร่างกาย และทรัพย์สิน ของผู้อยู่อาศัยในหมู่บ้านจัดสรรชานเมืองกรุงเทพมหานคร . วิทยานิพนธ์ปริญญาโทมหาบัณฑิต สาขาวิชาสังคมศาสตร์ บัณฑิตวิทยาลัย มหาวิทยาลัยมหิดล , 2536 .
- เจียมจิต ดวงอุไร . การศึกษาความสัมพันธ์ของสภาพแวดล้อมทางกายภาพกับการเกิดคดีอาชญากรรม : กรณีศึกษาเขตสถานีตำรวจนครบาลบางซื่อ . วิทยานิพนธ์ปริญญาโทมหาบัณฑิต สาขาวิชาการวางแผนภาคและเมือง บัณฑิตวิทยาลัย จุฬาลงกรณ์มหาวิทยาลัย , 2532 .
- บัญชาการตำรวจนครบาล , กอง . การป้องกันอาชญากรรมสำหรับประชาชน . กรุงเทพมหานคร : โรงพิมพ์ ค.ส. , 2519 .
- บริหาร เสี่ยงอารมณ์ , ร.ต.ต. . กฎการวางผังในชุมชนพักอาศัยที่มีความสัมพันธ์กับการเกิดโจรกรรม . วิทยานิพนธ์ปริญญาโทมหาบัณฑิต สาขาวิชาเคหะพัฒนาศาสตร์ บัณฑิตวิทยาลัย จุฬาลงกรณ์มหาวิทยาลัย , 2532 .
- ประชัย เปี่ยมสมบูรณ์ . การควบคุมอาชญากรรมจากสภาพแวดล้อม : หลักทฤษฎีและมาตรการ . กรุงเทพมหานคร : โอเอส พรินติ้ง , 2526 .
- ประชัย เปี่ยมสมบูรณ์ . เอกสารประกอบการศึกษารัฐประศาสนศาสตร์ การควบคุมอาชญากรรมจากสภาพแวดล้อม : หลักทฤษฎีและมาตรการ ฉบับที่ 33 . กรุงเทพมหานคร : โรงพิมพ์สถาบันบัณฑิตพัฒนบริหารศาสตร์ , 2525 .
- ประชัย เปี่ยมสมบูรณ์ . ความสัมพันธ์ในชุมชน หนทางสำเร็จในการป้องกันอาชญากรรม : ยุทธวิธีการ และมาตรการในการป้องกันอาชญากรรม . กรุงเทพมหานคร : โอเดียน สโตร์ , 2524 .
- ประเทือง กิริติบุตร . การวางแผนการลดปัญหาอาชญากรรมของสหรัฐอเมริกา . นิตยสารท้องถิ่น 6 (มิถุนายน 2529) : 1 - 8 .
- ประยูร พร้อมพันธ์ . แนวคิดในการป้องกันและปราบปรามอาชญากรรม . วารสารสังคมศาสตร์ 16 (เมษายน 2516) : 16 .
- วรเดช จันทรศร . สาเหตุของปัญหาอาชญากรรม . วารสารพัฒนบริหารศาสตร์ 12 (มิถุนายน 2523) : 33 - 52
- วชิระ ชอบแตง . การศึกษาด้านนิเวศวิทยา เพื่อวางแผนป้องกันอาชญากรรมในกรุงเทพมหานคร วิทยานิพนธ์ปริญญาโทมหาบัณฑิต สาขาวิชาการวางแผนภาคและเมือง บัณฑิตวิทยาลัย จุฬาลงกรณ์มหาวิทยาลัย , 2525 .

- สุวิทย์ นิ่มน้อย และคณะ . อาชญาวิทยาและทัณฑวิทยา . กรุงเทพมหานคร : โอเดียนสโตร์ .
2522 .
- อัฒณพ ชูกำลัง . ปัญหาว่าด้วยเหยื่ออาชญากรรม . กรุงเทพมหานคร : โอเดียนสโตร์ ,
2523.
- เอื้อม อนันตศาสตร์ . การออกแบบผังบริเวณในวิชาผังเมืองและสถาปัตยกรรม .
กรุงเทพมหานคร : ไทยวัฒนาพานิช , 2529 .

ภาษาอังกฤษ

- Albert E. Schefflen . Human Territories . New Jersey : Prentice Hall , Englewood Chiffs ,
1976 .
- Chales Mercer . Living in Cities : Psychology and The Urban Environment .
Harmondsworth : Penguin books , 1975 .
- Daniel H. Carson . Man Environmrnt Interaction . Stroudsburg : Dawen , Hutchinson &
Ross ,1944 .
- Edward T. Hall . The Hidden Dimension . New York : A Doubleday Anchor Book ,
1969 .
- Harold L. Dewolf . Crime and Justice in America . New York : Harper & Row
Publishers , 1975 .
- Jane Jacobs . The Death and Life of Great American City . Harmondsworth : Penguin
books , 1965 .
- Kevin Lynch . Site Planning . Cambridge : The M.I.T. Press, 1973 .
- Oscar Newman . Defensible Space . New York : Macmilliam , 1976 .
- Robert B. Bechted . Enclosing Behavior . Stroudsburg : Dawen , Hutchinson & Ross
,1977 .
- Robert Gutman . People and Building . New York : Basic Books , 1972 .
- T. Hester Randolph . Neighborhood Space Safety . Stroudsburg : Dawen , Hutchinson &
Ross ,1973 .

ภาคผนวก

ภาคผนวก ก

แบบสอบถาม

ขอความกรุณาท่านช่วยตอบแบบสอบถามชุดนี้ครบทุกข้อและตอบตามความเป็นจริง ซึ่งประกอบด้วยคำถาม 2 ส่วน คือ ส่วนที่ 1 สถานภาพของผู้ให้สัมภาษณ์ และส่วนที่ 2 ลักษณะทางกายภาพที่ก่อให้เกิดปัญหาอาชญากรรม แบบสอบถามชุดนี้ใช้ประกอบการทำวิทยานิพนธ์ เรื่อง “ การพัฒนาสภาพแวดล้อมทางกายภาพเพื่อป้องกันอาชญากรรมในเขตพื้นที่เมือง ซึ่งมีความหนาแน่นสูง กรณีศึกษาพื้นที่รับผิดชอบของสถานีตำรวจนครบาลบางรัก ” ซึ่งหัวข้อวิทยานิพนธ์ดังกล่าว เป็นส่วนหนึ่งที่ใช้ประกอบการศึกษาระดับปริญญาโท สาขาวิชาการวางแผนภาคและเมือง คณะสถาปัตยกรรมศาสตร์ จุฬาลงกรณ์มหาวิทยาลัย และข้อมูลที่ท่านตอบ จะใช้ประโยชน์เพื่อประกอบการศึกษาเท่านั้น

ขอบคุณมาก

พ.ต.ต. อรรถวุฒิ ออทรัพย์

คำชี้แจง

1) วิธีการวิจัย

ในการวิจัยครั้งนี้ ออกแบบสัมภาษณ์ทั้งหมด 100 ชุด โดยแจกกระจายออกไป 5 บริเวณในพื้นที่ศึกษา โดยในแต่ละบริเวณ แบ่งแบบสัมภาษณ์ 20 ชุดเท่ากัน ดังนี้

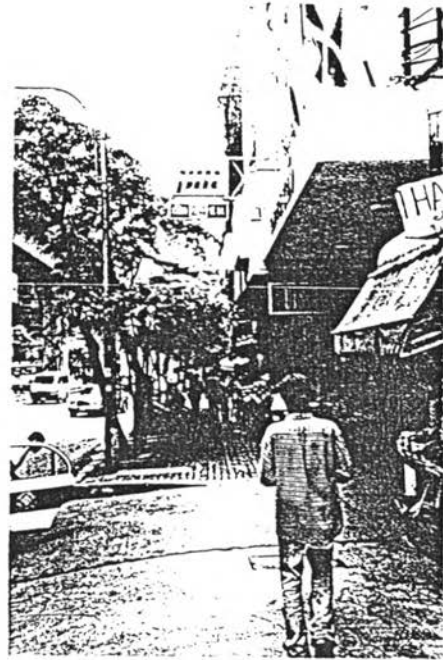
- 1.1) บริเวณชุมชนตรอกเพชรพลอย จำนวนแบบสัมภาษณ์ 20 ชุด
- 1.2) บริเวณชุมชนหลังวัดหัวลำโพง จำนวนแบบสัมภาษณ์ 20 ชุด
- 1.3) บริเวณชุมชนถนนพัฒนาพงษ์ จำนวนแบบสัมภาษณ์ 20 ชุด
- 1.4) บริเวณถนนสีลม จำนวนแบบสัมภาษณ์ 20 ชุด
- 1.5) บริเวณถนนสุรวงศ์ จำนวนแบบสัมภาษณ์ 20 ชุด

และวิธีการวิจัยโดยการวิเคราะห์ตารางและคิดค่าร้อยละ

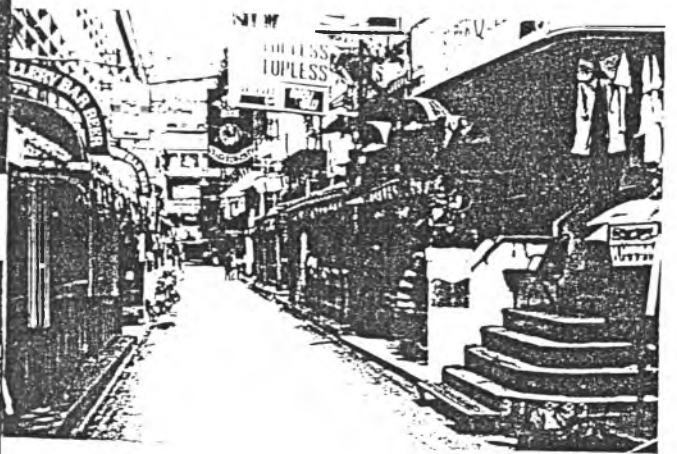
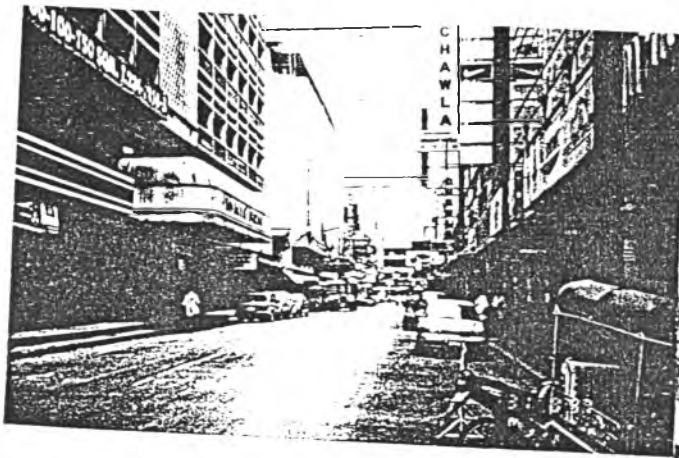
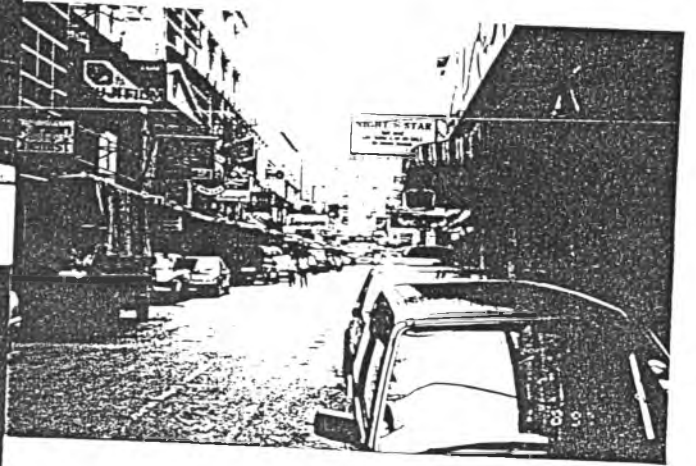
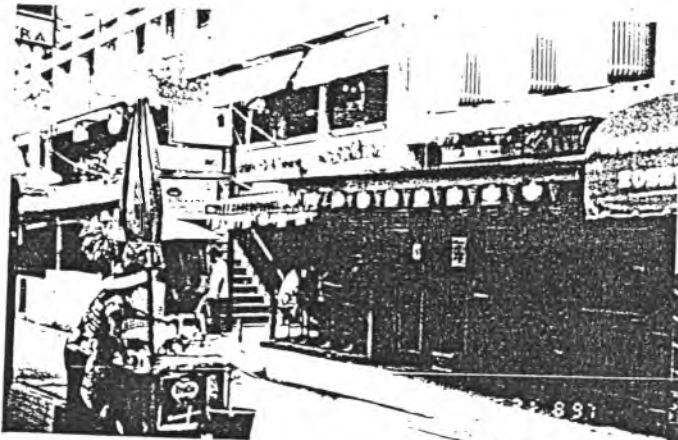
2) วิธีทำแบบสัมภาษณ์

- 2.1) สำหรับข้อเลือกตอบ โปรดทำเครื่องหมาย / หรือ × หน้าข้อที่ท่านตอบ
- 2.2) สำหรับข้อที่เรียงลำดับตามความสำคัญ โปรดกำกับหมายเลข 1 แทนข้อที่มีความสำคัญมากที่สุด และ กำกับหมายเลข 5 แทนข้อที่มีความสำคัญน้อยที่สุด
- 2.3) สำหรับบางข้อ ท่านสามารถเลือกตอบได้มากกว่า 1 ข้อ
- 2.4) สำหรับข้อที่เว้นที่ว่าง ท่านสามารถเขียนตอบได้ตามเสรี

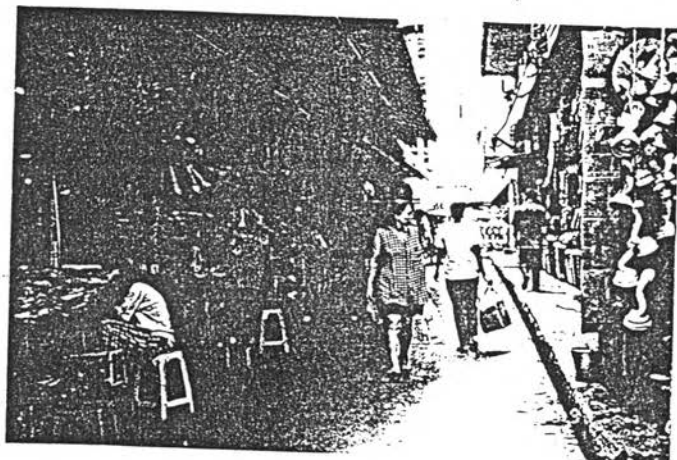
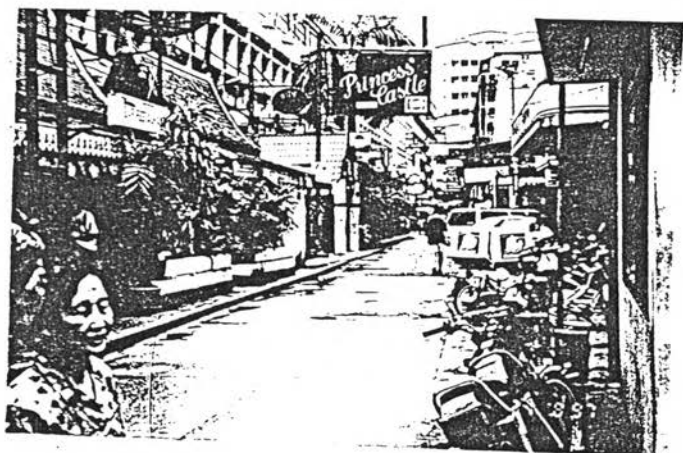
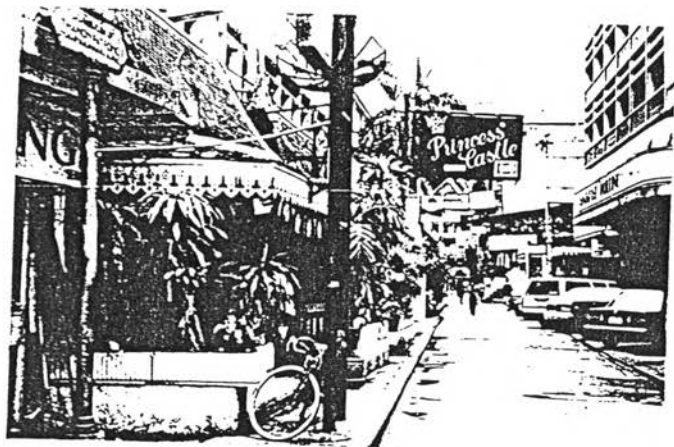
ภาคผนวก ข



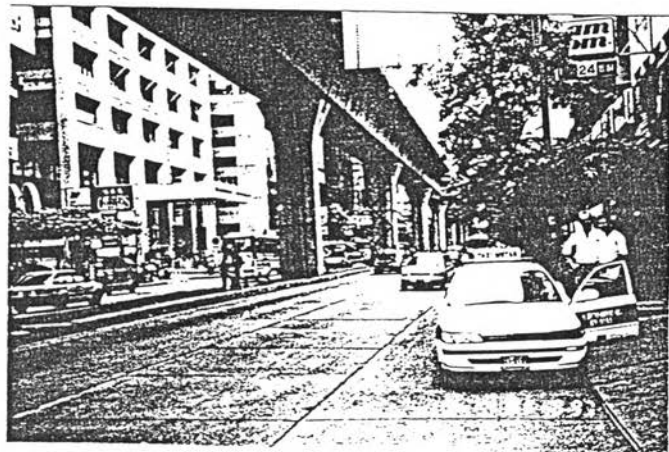
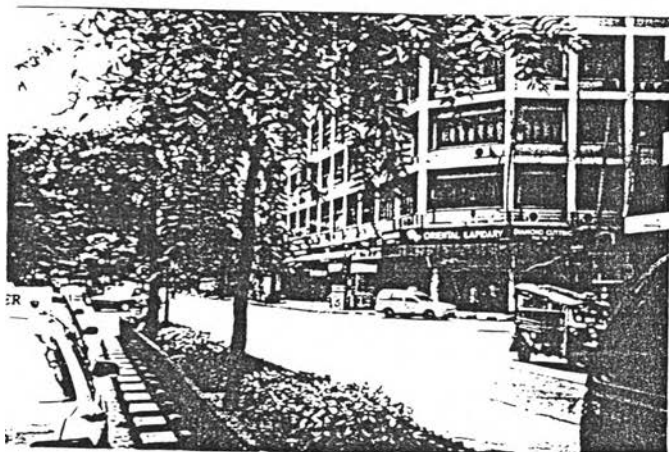
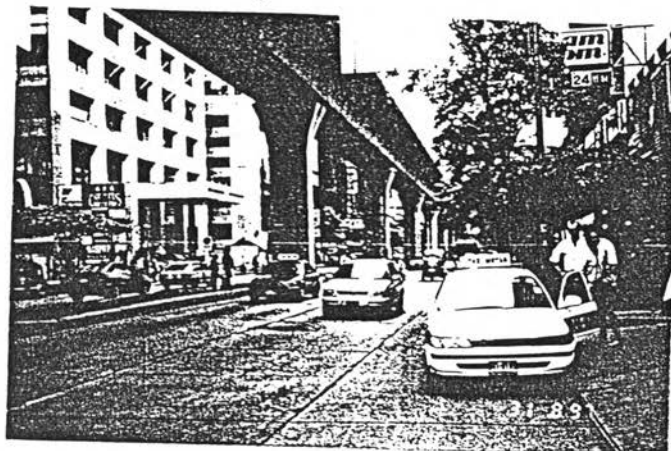
บริเวณถนนพัฒนาพงษ์ 1



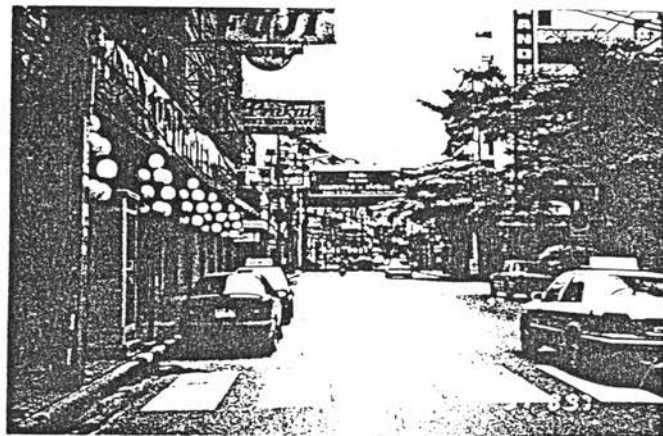
บริเวณถนนพัฒนาพงษ์ 2



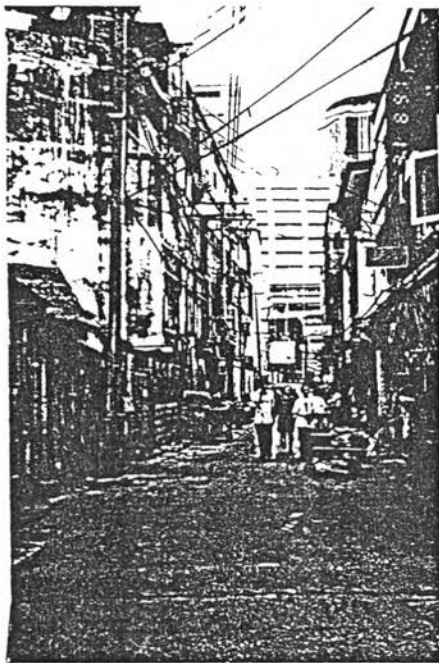
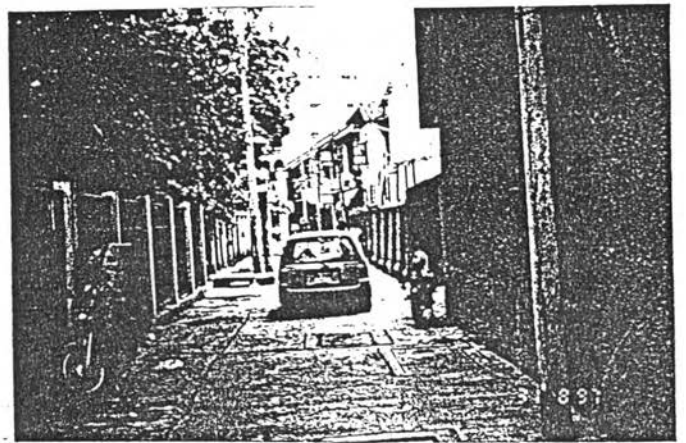
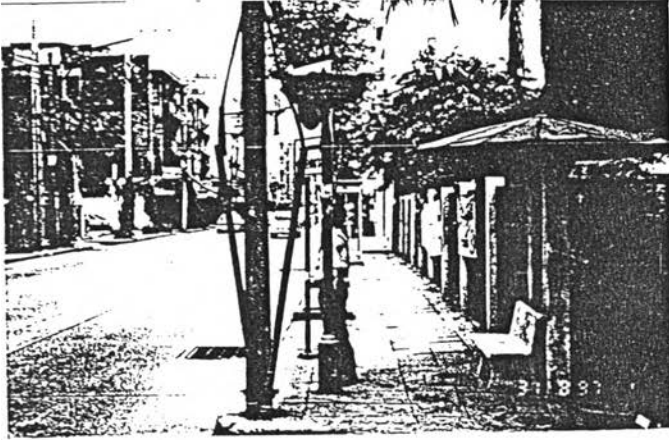
บริเวณถนนพัฒนาพงษ์ 2



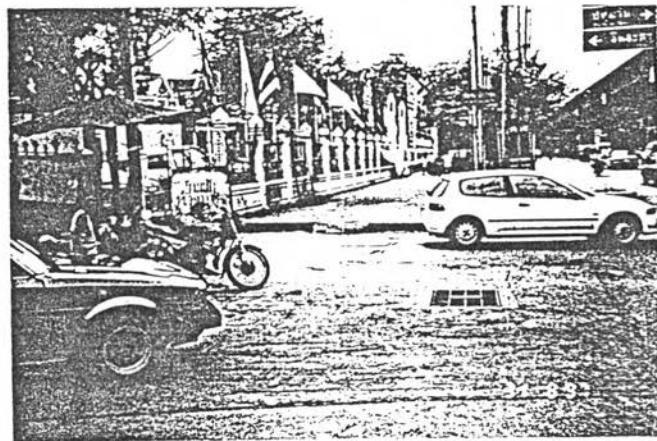
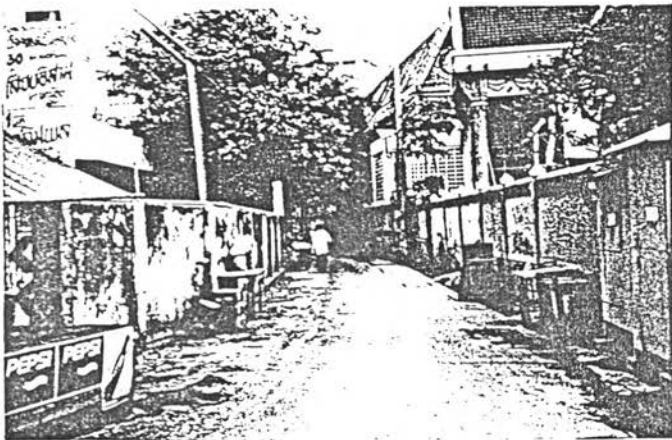
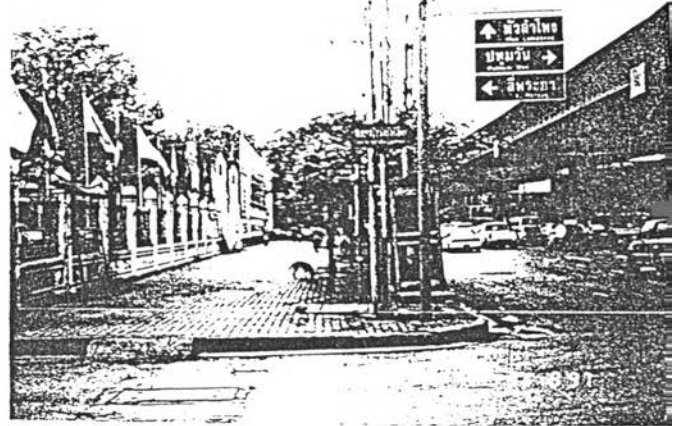
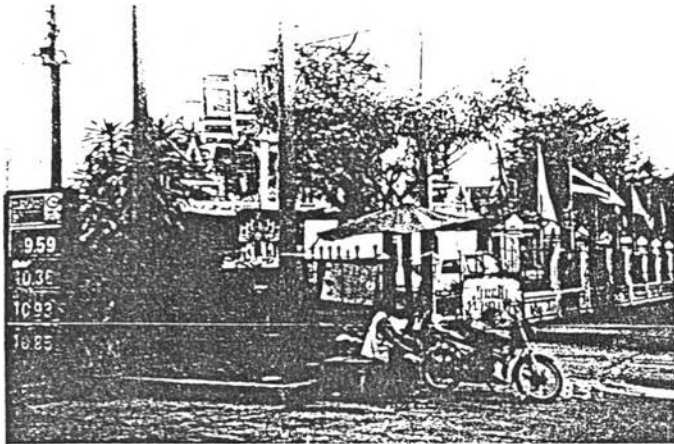
บริเวณถนนสีลม



บริเวณถนนสุรวงศ์



บริเวณชุมชนตรอกเพชรพลอย



บริเวณชุมชนหลังวัดหัวลำโพง

ประวัติผู้เขียน

พันตำรวจตรี อรรถวุฒิ อ่อนทรัพย์ เกิดวันที่ 26 มิถุนายน พ.ศ. 2507 กรุงเทพมหานคร สำเร็จการศึกษาระดับปริญญาตรี รัฐประศาสนศาสตร์ โรงเรียนนายร้อยตำรวจ รุ่น 41 เมื่อปี พ.ศ. 2531 และเข้าศึกษาต่อในหลักสูตรการวางแผนภาคและเมืองมหาบัณฑิต คณะสถาปัตยกรรมศาสตร์ จุฬาลงกรณ์มหาวิทยาลัย เมื่อปี พ.ศ. 2538 ปัจจุบันดำรงตำแหน่ง สารวัตร สถานีตำรวจทางหลวง 2 กองกำกับการ 2 (จังหวัดเพชรบุรี)

