

บทที่ 3

วิธีดำเนินการวิจัย

การวิจัยครั้งนี้มีวัตถุประสงค์เพื่อสังเคราะห์ผลการวิจัยเชิงคุณภาพเกี่ยวกับกระบวนการเรียนรู้ของชุมชนที่ทำให้ชุมชนเข้มแข็ง ในประเด็นลำดับขั้นตอนของกระบวนการเรียนรู้ของชุมชนที่ทำให้ชุมชนเข้มแข็ง องค์ประกอบของกระบวนการเรียนรู้ของชุมชนที่ทำให้ชุมชนเข้มแข็ง และปัจจัยที่เกี่ยวข้องกับกระบวนการเรียนรู้ของชุมชนที่ทำให้ชุมชนเข้มแข็ง โดยมีขั้นตอนการดำเนินการดังต่อไปนี้

- ขั้นตอนที่ 1 การกำหนดกรอบความคิดในการสังเคราะห์ผลการวิจัยเชิงคุณภาพเกี่ยวกับกระบวนการเรียนรู้ของชุมชนที่ทำให้ชุมชนเข้มแข็ง
 - ขั้นตอนที่ 2 การคัดเลือกงานวิจัยที่จะนำมาสังเคราะห์
 - ขั้นตอนที่ 3 การสังเคราะห์งานวิจัย
 - ขั้นตอนที่ 4 การสรุปและรายงานผลการสังเคราะห์
- ในแต่ละขั้นตอนมีรายละเอียดวิธีดำเนินการวิจัย ดังนี้

ขั้นตอนที่ 1 การกำหนดกรอบความคิดในการสังเคราะห์ผลการวิจัยเชิงคุณภาพเกี่ยวกับกระบวนการเรียนรู้ของชุมชนที่ทำให้ชุมชนเข้มแข็ง ผู้วิจัยได้ดำเนินการดังนี้

1. ผู้วิจัยได้ศึกษาเอกสาร ตำรา งานวิจัย วิทยานิพนธ์ทั้งในระดับดุษฎีบัณฑิตและมหาบัณฑิต ในเรื่องที่เกี่ยวข้องกับชุมชนเข้มแข็งและกระบวนการเรียนรู้ของชุมชน
2. ผู้วิจัยได้เข้าร่วมประชุมสัมมนาในเรื่องที่เกี่ยวข้องกับชุมชนเข้มแข็งและกระบวนการเรียนรู้ของชุมชน ที่จัดขึ้นโดยหน่วยงานต่างๆ ได้แก่ การสัมมนาเพื่อกำหนดกรอบความคิดในการวิจัยเกี่ยวกับการพัฒนาตัวบ่งชี้ความเข้มแข็งของชุมชนของมหาวิทยาลัยศรีนครินทรวิโรฒ การสัมมนาของศูนย์วิจัยนโยบายการศึกษาคณะครุศาสตร์ จุฬาลงกรณ์มหาวิทยาลัย รวมทั้งการสัมมนาขององค์กรเอกชนอื่นๆ ที่เกี่ยวข้อง
3. ผู้วิจัยได้ประมวลข้อมูลที่ได้จากการศึกษาเอกสารและการเข้าร่วมประชุมสัมมนาวิเคราะห์เนื้อหา (Content Analysis) แล้วสรุปเป็นกรอบความคิดเบื้องต้น ซึ่งประกอบด้วยแนวคิดเกี่ยวกับลักษณะของชุมชนเข้มแข็ง กระบวนการเรียนรู้ของชุมชนในประเด็นลำดับขั้นตอนของกระบวนการเรียนรู้ของชุมชน องค์ประกอบของกระบวนการเรียนรู้ของชุมชน และปัจจัยที่เกี่ยวข้องกับกระบวนการเรียนรู้ของชุมชน

4 ผู้วิจัยได้นำเสนอกรอบความคิดเบื้องต้นให้คณะกรรมการที่ปรึกษาพิจารณาให้ข้อคิดเห็น หลังจากนั้นผู้วิจัยได้ปรับกรอบความคิดตามความเห็นของคณะกรรมการที่ปรึกษา จนกระทั่งได้กรอบความคิดเบื้องต้นสำหรับการวิจัย ดังรายละเอียดต่อไปนี้

4.1 ชุมชนเข้มแข็งมีลักษณะ 4 ประการ คือ

4.1.1 สมาชิกของชุมชนร่วมกันแก้ปัญหาที่เกิดขึ้นในชุมชนได้และ/หรือสร้างสรรค์สิ่งดีงามในด้านต่างๆ ให้แก่ชุมชน

4.1.2 สมาชิกของชุมชนมีความผูกพันและความสัมพันธ์ที่ดี มีความสามัคคีและเอื้อเฟื้อเผื่อแผ่ต่อกัน สมาชิกเห็นประโยชน์ของกลุ่มมากกว่าส่วนตน

4.1.3 ชุมชนพึ่งตนเองได้ กล่าวคือ สมาชิกชุมชนสามารถร่วมกันตัดสินใจในการดำเนินกิจกรรมต่างๆ ของชุมชนด้วยตัวของชุมชนเองโดยอิสระ ปราศจากการควบคุมบังคับจากภายนอก และมีอำนาจต่อรองกับภายนอกชุมชน

4.1.4 ชุมชนมีผู้นำตามธรรมชาติเกิดขึ้นในขณะที่เกิดกระบวนการเรียนรู้ของชุมชนที่ทำให้ชุมชนเข้มแข็ง

4.2 กระบวนการเรียนรู้ของชุมชน ประกอบด้วยลำดับขั้นตอนดังต่อไปนี้ คือ การวิเคราะห์ปัญหา การแสวงหาทางเลือก การดำเนินการ และการประเมิน

4.3 องค์ประกอบของกระบวนการเรียนรู้ของชุมชน ประกอบด้วย

4.3.1 ฐานการเรียนรู้

- 1) ฐานการเรียนรู้ในวิถีชีวิต
- 2) ฐานการเรียนรู้ตามแนวระบบโรงเรียน

4.3.2 องค์ความรู้/เนื้อหา

- 1) องค์ความรู้/เนื้อหาในวิถีชีวิต
- 2) องค์ความรู้/เนื้อหาตามแนวระบบโรงเรียน
- 3) กิจกรรมการเรียนรู้ ประกอบด้วยกิจกรรมการเรียนการสอน

การสังเกต การอ่าน การฟัง การถาม การทดลอง การคิดไตร่ตรอง การพูดคุยแลกเปลี่ยนความคิดเห็น เป็นต้น

4.4 ปัจจัยที่เกี่ยวข้องกับกระบวนการเรียนรู้ของชุมชน ประกอบด้วย

4.4.1 ปัจจัยภายในชุมชน ประกอบด้วย

4.4.1.1 สภาวะพื้นฐานชุมชน ได้แก่ คุณสมบัติของผู้นำ คุณสมบัติของสมาชิกของชุมชน ทรัพยากรของชุมชน ภูมิปัญญาของชุมชน เป็นต้น

4.4.1.2 กระบวนการทางสังคมในชุมชน ได้แก่ ความสามัคคี
ของสมาชิกชุมชน ความสัมพันธ์แนวราบของคนในชุมชน การมีส่วนร่วมของสมาชิกในชุมชน การ
ช่วยเหลือเกื้อกูลภายในชุมชน ความถี่ของการพบปะกันของสมาชิกชุมชน เป็นต้น

4.4.1.2 มีปัญหาและ/หรือความต้องการพัฒนาในชุมชน

4.4.2 ปัจจัยภายนอกชุมชน ได้แก่

4.4.2.1 นโยบายของรัฐในด้านการศึกษาและพัฒนาชุมชน

4.4.2.2 การสนับสนุนจากรัฐ

4.4.2.3 การสนับสนุนจากหน่วยงานและบุคคลภายนอก

4.4.3 ปัจจัยด้านสภาพแวดล้อม ประกอบด้วย

4.4.3.1 ด้านเศรษฐกิจ ได้แก่ รายได้

4.4.3.2 ด้านการเมือง ได้แก่ โครงสร้างอำนาจภายในชุมชน

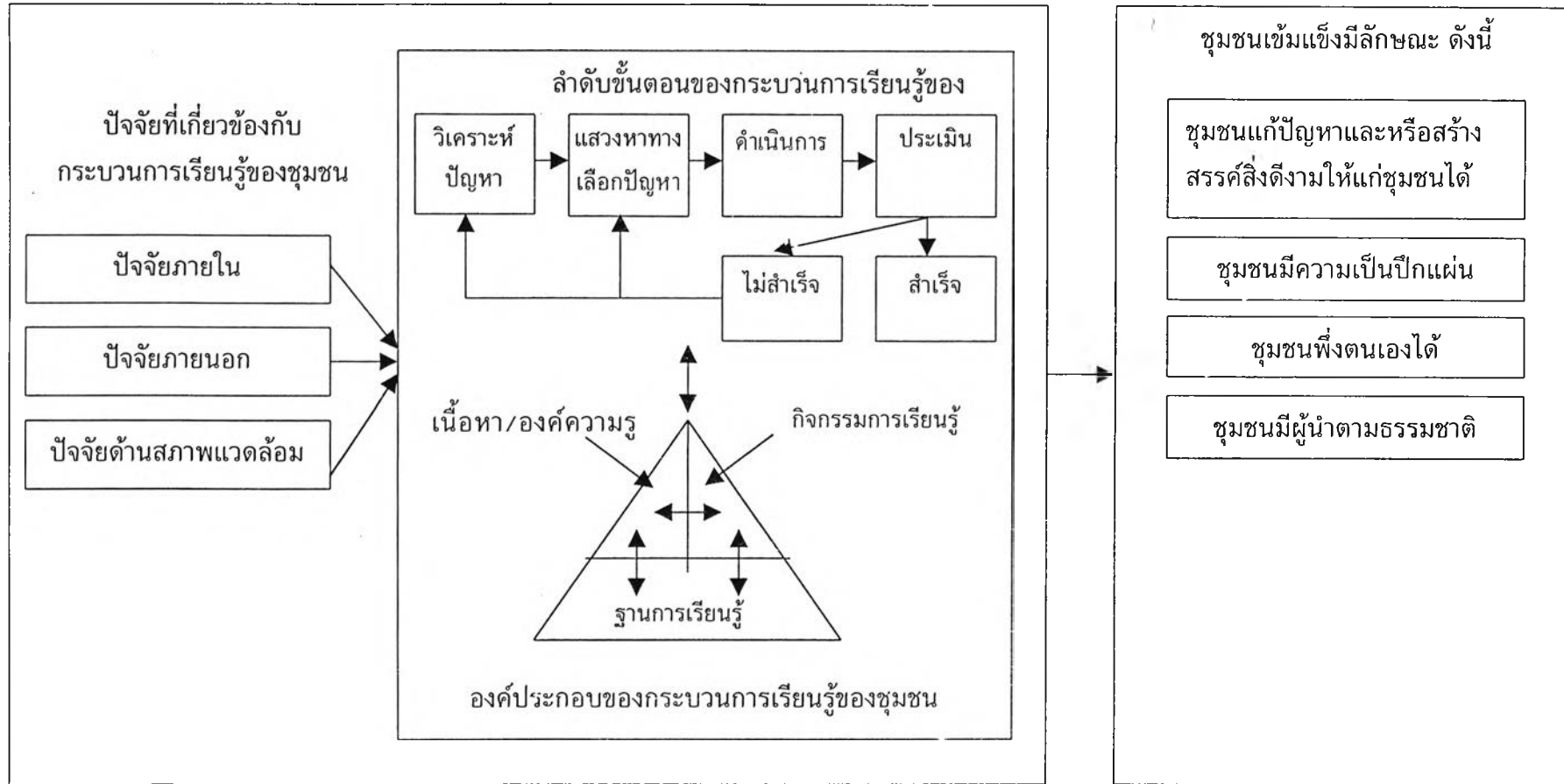
4.4.3.3 ด้านสังคม วัฒนธรรม ได้แก่ ระบบเครือญาติ

สถาบันครอบครัว

4.4.3.4 ด้านเทคโนโลยี

จากกรอบความคิดดังกล่าวข้างต้นสามารถนำมาเชื่อมโยงเป็นแผนภูมิต่างต่อไปนี้

กระบวนการเรียนรู้ของชุมชน



แผนภูมิที่ 4 กรอบความคิดการวิจัยเบื้องต้น กรอบความคิดเบื้องต้นนี้มีความยืดหยุ่นและสามารถเปลี่ยนแปลงได้

ขั้นตอนที่ 2 การคัดเลือกงานวิจัยที่จะนำมาสังเคราะห์ ผู้วิจัยดำเนินการดังต่อไปนี้

1. สํารวจรายชื่องานวิจัยที่จะนำมาสังเคราะห์ ผู้วิจัยสํารวจรายชื่องานวิจัยเชิงคุณภาพที่ดำเนินการในประเทศไทยเกี่ยวกับกระบวนการเรียนรู้ของชุมชนที่ทำให้ชุมชนเข้มแข็ง ในช่วงปี พ.ศ. 2530 – ปัจจุบัน โดยสํารวจทั้งงานวิจัยที่เป็นวิทยานิพนธ์และงานวิจัยทั่วไป ดังนี้

1.1 การสํารวจรายชื่องานวิจัยที่เป็นวิทยานิพนธ์ จะดำเนินการโดยการค้นจากฐานข้อมูลวิทยานิพนธ์ของประเทศไทยในช่วงปี พ.ศ. 2530 – ปัจจุบัน คำสำคัญที่ใช้สำหรับการค้น คือ คำว่า “ชุมชน” เมื่อข้อมูลวิทยานิพนธ์ปรากฏบนจอคอมพิวเตอร์ ผู้วิจัยจะตรวจสอบชื่อและบทคัดย่อของงานวิจัยที่เป็นวิทยานิพนธ์แต่ละเรื่องว่ามีความเกี่ยวข้องกับประเด็นที่กำลังจะศึกษาหรือไม่ ถ้าเกี่ยวข้องก็รวบรวมรายชื่องานวิจัยนั้นไว้ ส่วนที่ไม่เกี่ยวข้องก็ตัดออกไป

1.2 การสํารวจรายชื่องานวิจัยทั่วไป ดำเนินการค้นจากฐานข้อมูลเอกสารของหอสมุดกลาง หอสมุดคณะของมหาวิทยาลัยต่าง ๆ และสถาบันวิจัยต่าง ๆ

นอกจากนี้ยังได้ล้ เวนจรวชอ้งานวิจัยจากรายการอ้างอิงของงานวิจัยที่เกี่ยวข้องกับประเด็นที่จะศึกษาที่ได้รายชื่อมาก่อนแล้ว โดยดำเนินการเช่นเดียวกับการสํารวจรายชื่องานวิจัยที่เป็นวิทยานิพนธ์

2. รวบรวมงานวิจัยที่จะนำมาสังเคราะห์ ผู้วิจัยดำเนินการแสวงหางานวิจัยฉบับสมบูรณ์ ตามรายชื่อที่ได้จากการสํารวจในข้อ 1 ให้ได้มากที่สุดเท่าที่จะมากได้ โดยการติดต่อใช้บริการถ่ายเอกสารระหว่างมหาวิทยาลัย ตลอดจนการติดต่อขอถ่ายเอกสารงานวิจัยนั้นด้วยตนเอง ในกรณีที่ผู้วิจัยสืบค้นงานวิจัยจากแหล่งต่าง ๆ ด้วยตนเอง

3. คัดเลือกงานวิจัยที่จะนำมาสังเคราะห์ ผู้วิจัยดำเนินการคัดเลือกงานวิจัยที่จะนำมาสังเคราะห์ในเบื้องต้น โดยการพิจารณางานวิจัยที่ได้จากการรวบรวมในข้อ 2 อย่างละเอียด งานวิจัยที่จะได้รับการคัดเลือกเพื่อนำมาสังเคราะห์ จะต้องผ่านเกณฑ์ต่อไปนี้คือ (1) เป็นงานวิจัยเชิงคุณภาพ (2) เป็นงานวิจัยที่สะท้อนให้เห็นถึงความเข้มแข็งของชุมชนหรือชุมชนเข้มแข็ง ซึ่งหมายถึงชุมชนที่แก้ปัญหาและ/หรือสร้างสรรค์สิ่งดีงามให้แก่ชุมชนได้ มีความเป็นปึกแผ่น พึ่งตนเองได้ และมีผู้นำตามธรรมชาติ (3) เป็นงานวิจัยที่ศึกษาในประเด็นหรือสะท้อนให้เห็นประเด็นเกี่ยวกับกระบวนการเรียนรู้ของชุมชน ตามกรอบความคิดที่ใช้ในการสังเคราะห์ครั้งนี้ ซึ่งกรอบความคิดดังกล่าวเป็นกรอบความคิดเบื้องต้นที่มีความยืดหยุ่น สามารถที่จะเพิ่มเติมหรือตัดออกได้ ตามรายละเอียดของข้อมูลจากรายงานการวิจัยที่นำมาสังเคราะห์ อนึ่ง งานวิจัยที่จะได้รับการคัดเลือกตามเกณฑ์ข้อนี้ไม่จำเป็นต้องศึกษาหรือสะท้อนให้เห็นประเด็นตามกรอบความคิดในการสังเคราะห์ครบทุกประเด็น แต่ต้องมีอย่างน้อยไม่ต่ำกว่า 1 ประเด็น

จากเกณฑ์การพิจารณาดังกล่าวผู้วิจัยคัดเลือกงานวิจัยที่จะนำมาสังเคราะห์ได้ 31 เรื่อง รายละเอียดดังปรากฏในภาคผนวก ก และ ข

ขั้นตอนที่ 3 การสังเคราะห์งานวิจัย ผู้วิจัยดำเนินการสังเคราะห์งานวิจัยเชิงคุณภาพเกี่ยวกับกระบวนการเรียนรู้ของชุมชนที่ทำให้ชุมชนเข้มแข็งตามแนวทางของ Noblit และ Hare (นงลักษณ์ วิรัชชัย, 2542 : 120-121) ดังนี้

1. ผู้วิจัยอ่านงานวิจัยที่ผ่านการคัดเลือกแต่ละเรื่องอย่างละเอียด เพื่อทำความเข้าใจเนื้อหาสาระของงานวิจัยที่นำมาสังเคราะห์

2. ผู้วิจัยกำหนดกรอบแสดงความเกี่ยวข้องระหว่างงานวิจัยแต่ละเรื่องที่จะนำมาสังเคราะห์ โดยจับประเด็นจากข้อค้นพบของงานวิจัยตามวัตถุประสงค์และกรอบความคิดของการวิจัย ซึ่งประกอบด้วยลำดับขั้นตอนของกระบวนการเรียนรู้ของชุมชนที่ทำให้ชุมชนเข้มแข็ง องค์ประกอบของกระบวนการเรียนรู้ของชุมชนที่ทำให้ชุมชนเข้มแข็ง ปัจจัยที่เกี่ยวข้องกับกระบวนการเรียนรู้ของชุมชนที่ทำให้ชุมชนเข้มแข็ง พร้อมทั้งจัดทำตารางแสดงความเกี่ยวข้องของงานวิจัย

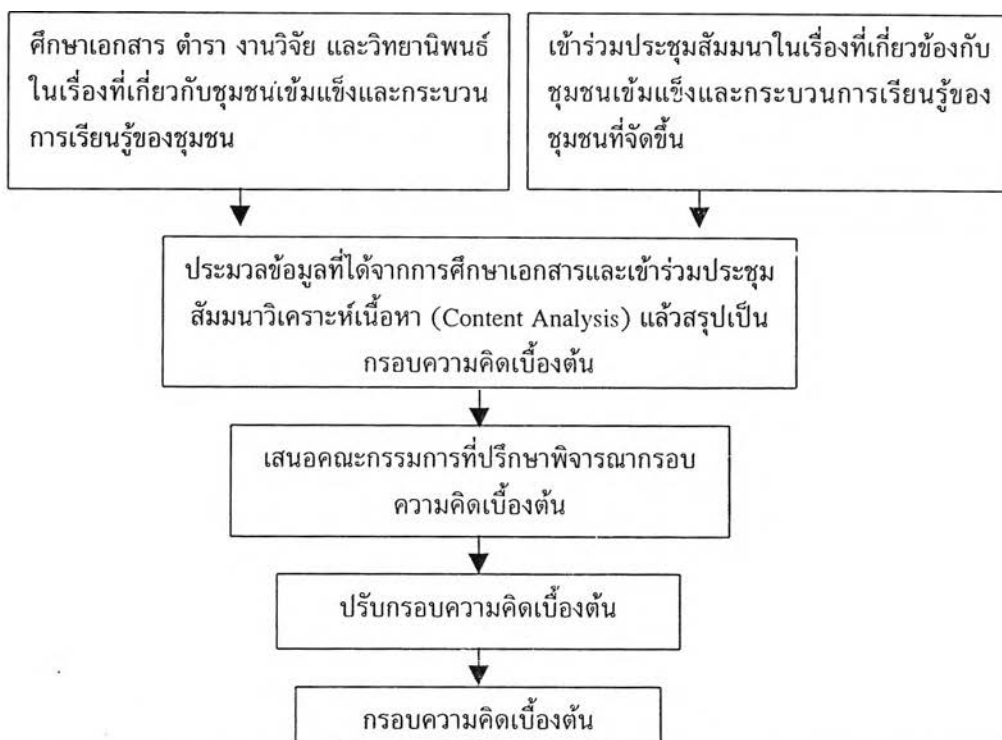
3. ผู้วิจัยดำเนินการแปลความหมายหรือตีความเทียบเคียงระหว่างงานวิจัย โดยนำเอาผลการวิจัยจากงานวิจัยแต่ละเรื่องมาแปลความหมายเทียบเคียงกันตามประเด็นจากกรอบความคิดการวิจัย ซึ่งประกอบด้วยลำดับขั้นตอนของกระบวนการเรียนรู้ของชุมชนที่ทำให้ชุมชนเข้มแข็ง องค์ประกอบของกระบวนการเรียนรู้ของชุมชนที่ทำให้ชุมชนเข้มแข็ง และปัจจัยที่เกี่ยวข้องกับกระบวนการเรียนรู้ของชุมชนที่ทำให้ชุมชนเข้มแข็ง การแปลความหมายจะทำได้ใน 3 ลักษณะ คือ การแปลความหมายเทียบกลับไปกลับมา (Reciprocal Translation) การแปลความหมายเชิงหักล้าง (Refutations Translation) และการแปลความเพื่อเสนอประเด็นการโต้แย้ง (Build a Line of Argument)

4. ผู้วิจัยนำผลการแปลความหมายเทียบเคียงกันมาสังเคราะห์เพื่อให้ได้ข้อความรู้ที่เป็นภาพรวมของงานวิจัยทุกเรื่องในประเด็นต่าง ๆ ตามกรอบความคิดการวิจัย

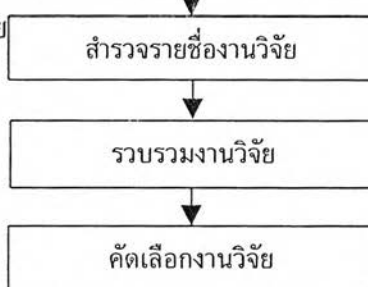
ขั้นตอนที่ 4 การสรุปและรายงานผลการสังเคราะห์ ผู้วิจัยดำเนินการสรุปและเขียนรายงานการวิจัย

แผนภูมิที่ 5 ขั้นตอนการวิจัย

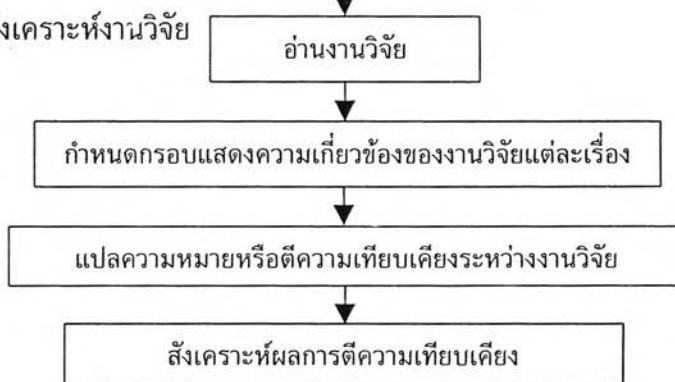
ขั้นตอนที่ 1 กำหนดกรอบความคิดในการสังเคราะห์ผลการวิจัยเชิงคุณภาพเกี่ยวกับกระบวนการเรียนรู้ของชุมชนที่ทำให้ชุมชนเข้มแข็ง



ขั้นตอนที่ 2 การคัดเลือกงานวิจัย



ขั้นตอนที่ 3 การสังเคราะห์งานวิจัย



ขั้นตอนที่ 4 การสรุปและรายงานผลการสังเคราะห์