

ผลการวิเคราะห์ข้อมูล

ข้อมูลที่ได้จากการส่งแบบสอบถามไปยังตัวอย่างทั้ง 12 กลุ่ม จำนวนทั้งสิ้น 1,535 ฉบับ สามารถเก็บคืนได้ทุกฉบับคิดเป็นร้อยละ 100 ของผู้ตอบแบบสอบถามทั้งหมด ผลจากการวิเคราะห์ข้อมูลได้แบ่งนำเสนอ ดังนี้

1. ลักษณะความเป็นผู้นำของนักเรียนรวมเหล่า
 - 1.1 แสดงค่าเฉลี่ยมัธยฐานเลขคณิตของแต่ละคุณลักษณะของนักเรียนรวมเหล่า จำแนกตามเหล่าที่สังกัด (ตารางที่ 1)
 - 1.2 กราฟแสดงค่าเฉลี่ยมัธยฐานเลขคณิตของคุณลักษณะความเป็นผู้นำของนักเรียนรวมเหล่า จำแนกตามเหล่าที่สังกัด
 - 1.3 แสดงลำดับคุณลักษณะของนักเรียนรวมเหล่า จำแนกตามเหล่าที่สังกัด ตามลำดับค่าเฉลี่ยมัธยฐานเลขคณิต (ตารางที่ 2 ถึง ตารางที่ 5)
2. การเปรียบเทียบลักษณะความเป็นผู้นำของนักเรียนรวมเหล่าในแต่ละเหล่ากับลักษณะความเป็นผู้นำของค่าปรกติวิสัย (Norms) ที่เป็นเหล่าเดียวกันโดย
 - 2.1 การทดสอบค่าที (T-test) (ตารางที่ 6 ถึง ตารางที่ 9)
 - 2.2 ค่าเปอร์เซนไทล์ (Percentile) (ตารางที่ 10 ถึง ตารางที่ 13)
3. การเปรียบเทียบลักษณะความเป็นผู้นำของนักเรียนรวมเหล่าในแต่ละเหล่ากับลักษณะความเป็นผู้นำของนักเรียนเหล่าชั้นปีที่ 3 และชั้นปีที่ 5 และกับนักเรียนนายร้อยตำรวจ ชั้นปีที่ 3 และ ชั้นปีที่ 4 เฉพาะที่เป็นเหล่าเดียวกัน โดยการทดสอบค่าที (T-test) (ตารางที่ 14 ถึง ตารางที่ 17)

ตารางที่ 1 ค่าเฉลี่ยมัธยฐานเลขคณิตและค่าส่วนเบี่ยงเบนมาตรฐานของแต่ละคุณลักษณะของนักเรียนรวมเหล่าจำแนกตามเหล่าที่สังกัด

ลำดับที่	ลักษณะความเป็นผู้นำ	ทหารบก N= 172		ทหารเรือ N=108		ทหารอากาศ N=108		ตำรวจ N = 169	
		\bar{X}	S.I	\bar{X}	S.D.	\bar{X}	S.D.	\bar{X}	S.D.
1.	ความซื่อสัตย์สุจริต	13.822	1.785	13.596	1.906	14.037	1.893	13.812	1.925
2.	ความยุติธรรม	12.299	1.915	12.229	1.620	12.458	1.798	—	—
3.	ความจงรักภักดีต่อผู้บังคับบัญชา ต่อหน่วยและต่อชาติ	14.379	2.070	14.248	2.228	14.514	1.870	—	—
4.	ความเชื่อถือและไว้วางใจได้ใน การงานในหน้าที่	13.259	1.726	12.982	1.732	13.467	1.544	—	—
5.	ความศรัทธาและกระตือรือร้นหรือ ความใส่ใจจริงในการงาน	13.339	1.749	—	—	13.262	1.777	—	—
6.	ความสามารถที่จะควบคุมตนเองได้	12.833	2.271	—	—	—	—	12.867	2.542
7.	ความสามารถในการปรับตัวให้เข้ากับ สิ่งแวดล้อมได้	12.190	2.251	—	—	12.121	2.394	12.229	2.411
8.	การมีพลังอำนาจในตัวที่จะโน้มน้าวจิตใจ หรือบังคับให้ผู้อื่นปฏิบัติตาม	12.224	1.783	—	—	—	—	—	—
9.	การมีมนุษยสัมพันธ์ดี	13.557	2.130	—	—	13.813	2.496	13.882	2.551

ตารางที่ 1 (ต่อ)

ลำดับที่	ลักษณะความเป็นผู้นำ	ทหารบก N=172		ทหารเรือ N= 108		ทหารอากาศ N= 108		ตำรวจ N= 169	
		\bar{X}	S.D.	\bar{X}	S.D.	\bar{X}	S.D.	\bar{X}	S.D.
10.	การไม่เห็นแก่ตัวหรือเอารัดเอาเปรียบบุคคลอื่นเพื่อความสุส่วนตัว	15.805	1.952	—	—	15.963	1.990	—	—
11.	การมองโลกในแง่ดีและไม่ประมาท	—	—	—	—	14.533	2.165	—	—
12.	ความเชื่อมั่นในตนเอง	13.190	1.894	13.413	1.690	13.757	1.888	13.371	2.011
13.	ความเมตตา เสียสละ มุ่งบำเพ็ญตนเพื่อความสุส่วนรวม	11.891	1.788	—	—	—	—	—	—
14.	การมีไหวพริบ การตัดสินใจ การตกลงใจ อย่างรวดเร็ว แน่นอน มั่นคง และเด็ดขาด	13.931	1.946	14.211	1.836	14.327	1.811	14.306	1.994
15.	ความสามารถในการใช้ความคิดได้อย่างว่องไวและทันตัวอยู่เสมอ	12.529	1.827	—	—	—	—	12.924	2.213
16.	การมีความคิดอย่างสมเหตุสมผล	12.282	1.785	12.174	2.142	12.000	2.000	—	—
17.	การมีคุณพินิจหรือการวินิจฉัย	13.006	1.468	13.596	1.743	13.243	1.601	13.324	1.541
18.	การมองเห็นการณ์ไกล	12.787	1.685	—	—	—	—	13.318	1.882

ตารางที่ 1 (ต่อ)

ลำดับที่	ลักษณะความเป็นผู้นำ	ทหารบก N = 172		ทหารเรือ N = 108		ทหารอากาศ N = 108		ตำรวจ N = 169	
		\bar{X}	S.D.	\bar{X}	S.D.	\bar{X}	S.D.	\bar{X}	S.D.
19.	ความคิดริเริ่มสร้างสรรค์	13.052	1.646	—	—	—	—	—	—
20.	การมีความเข้มแข็งในการปฏิบัติต่อ ผู้น้อยหรือผู้ใหญ่ที่เห็นอกกว่า	12.167	1.506	—	—	12.449	2.129	—	—
21.	การมีลักษณะนิสัยให้ความร่วมมือใน การทำงานเป็นหมู่	13.759	1.713	—	—	13.346	1.854	—	—
22.	การมีศีลธรรมอันดีงาม	14.862	1.797	—	—	14.916	1.596	14.894	2.186
23.	ความกล้าหาญ	11.770	2.116	—	—	11.720	2.366	—	—
24.	ความอดทนทั้งกายและใจ	12.241	1.923	11.972	2.315	12.271	2.003	—	—
25.	การมีจิตใจกว้างยอมรับฟังความคิด เห็นของผู้อื่น	14.245	1.682	—	—	14.589	1.903	14.576	1.933

จากตารางที่ 1 ปรากฏว่าค่าเฉลี่ยมัธยฐานเลขคณิตของลักษณะความเป็นผู้นำของนักเรียนรวมเหล่าในส่วนของกองทัพทุกซึ่งมีทั้งหมด 24 ลักษณะ มีค่าอยู่ระหว่าง 11.770 - 15.805 และมีค่าส่วนเบี่ยงเบนมาตรฐาน ระหว่าง 1.468 - 2.271 ลักษณะที่มีค่าสูงสุด คือ การไม่เห็นแก่ตัวหรือ

เอารักเอาเปรียบบุคคลอื่นเพื่อความสุขส่วนตัว มีค่าเท่ากับ 15.805 และลักษณะความเป็นผู้นำของนักเรียนรวมเหล่า ในส่วนของกองทัพบก ที่มีค่าต่ำสุด คือ ความกล้าหาญ มีค่าเท่ากับ 11.770

ลักษณะความเป็นผู้นำของนักเรียนรวมเหล่าในส่วนของกองทัพเรือมี 9 ลักษณะ ปรากฏว่ามีค่าเฉลี่ยมัธยิมเลขคณิตระหว่าง 11.972-14.248 และมีค่าส่วนเบี่ยงเบนมาตรฐานระหว่าง 1.620-2.315 ลักษณะความเป็นผู้นำที่มีค่าสูงสุดคือ ความจงรักภักดีต่อบังคับบัญชา คอหน่วย และต่อชาติ มีค่าเท่ากับ 14.248 และค่าต่ำสุดคือ ความอดทนทั้งกายและใจ มีค่าเท่ากับ 11.927

ลักษณะความเป็นผู้นำของนักเรียนรวมเหล่าในส่วนของกองทัพอากาศมี 19 ลักษณะ ซึ่งมีค่าเฉลี่ยมัธยิมเลขคณิตของแต่ละลักษณะระหว่าง 11.720-15.963 และมีค่าส่วนเบี่ยงเบนมาตรฐานของแต่ละลักษณะ ระหว่าง 1.544 - 2.496 ลักษณะที่มีค่าสูงสุดคือ การไม่เห็นแก่ตัวหรือเอารักเอาเปรียบบุคคลอื่นเพื่อความสุขส่วนตัว ซึ่งมีค่าเท่ากับ 15.963 ส่วนลักษณะที่มีค่าต่ำสุด คือ ความกล้าหาญ ซึ่งมีค่าเท่ากับ 11.720

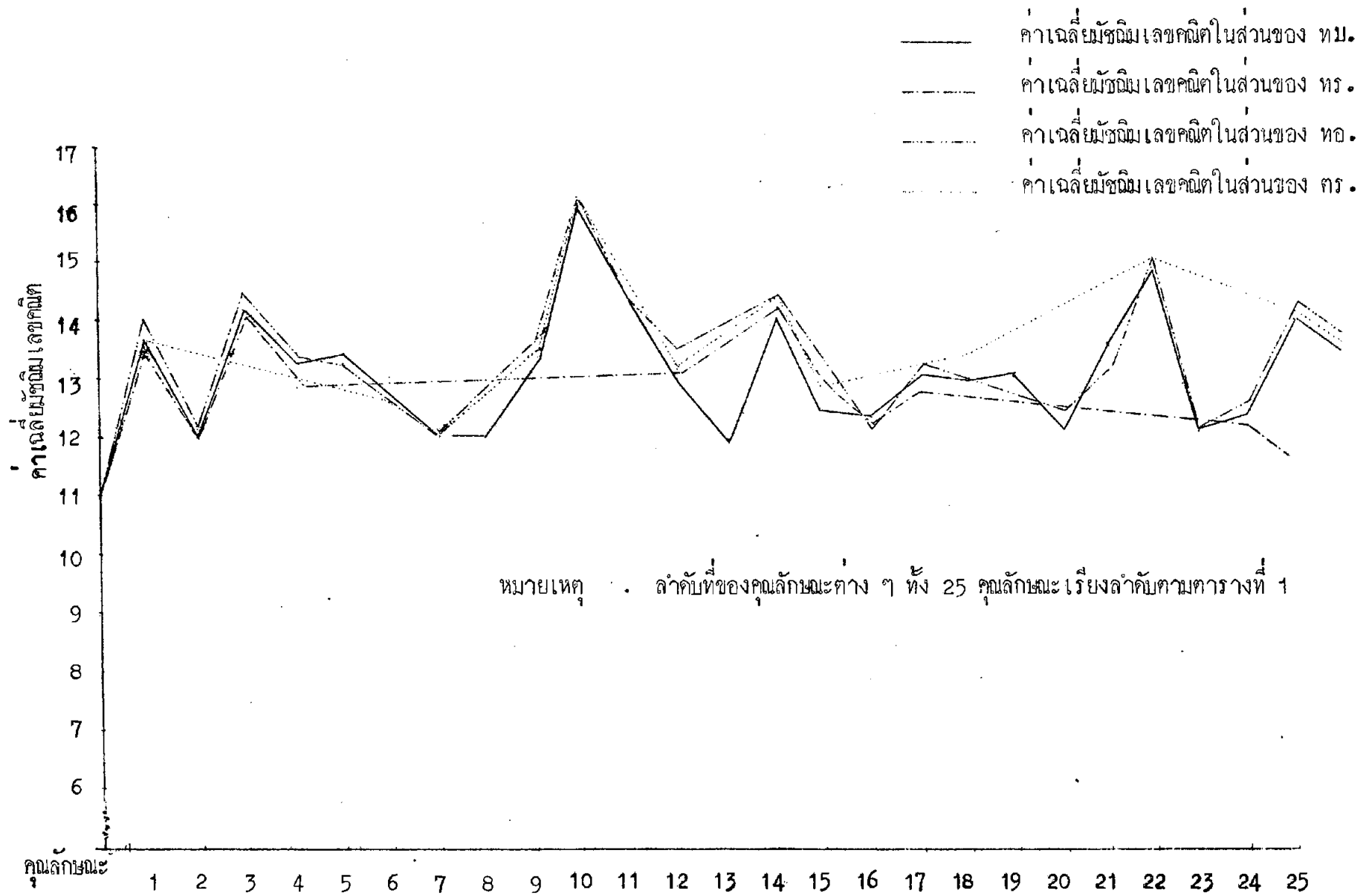
ลักษณะความเป็นผู้นำของนักเรียนรวมเหล่าในส่วนของกรมตำรวจ มี 12 ลักษณะ ปรากฏว่า มีค่าเฉลี่ยมัธยิมเลขคณิตอยู่ระหว่าง 12.229-14.894 ค่าส่วนเบี่ยงเบนมาตรฐานมีค่าอยู่ระหว่าง 1.541-2.551 ลักษณะที่มีค่าสูงสุด คือ การมีศีลธรรมอันดีงาม ซึ่งมีค่าเท่ากับ 14.894 และลักษณะที่มีค่าต่ำสุด คือ ความสามารถในการปรับตัวให้เข้ากับสิ่งแวดล้อมได้ ซึ่งมีค่าเท่ากับ 12.229

จากค่าเฉลี่ยมัธยิมเลขคณิตของลักษณะความเป็นผู้นำของนักเรียนรวมเหล่า ในแต่ละเหล่า ปรากฏว่ามีค่าอยู่ระดับปานกลาง ถึงค่อนข้างสูง นักเรียนรวมเหล่าในแต่ละเหล่า มีค่าเฉลี่ยมัธยิมเลขคณิต ของลักษณะความเป็นผู้นำในแต่ละคุณลักษณะใกล้เคียงและสอดคล้องกันไปในทุกลักษณะ เช่น ลักษณะความซื่อสัตย์ ค่าเฉลี่ยมัธยิมเลขคณิตของนักเรียนรวมเหล่า ในส่วนของ ทบ.ทร.รทอ.ตร = 13.822 : 13.596 : 14.037 : 13.812 หรือ

ลักษณะความยุติธรรม ค่าเฉลี่ยมัธยิมเลขคณิตของนักเรียนรวมเหล่าในส่วนของ ทบ : ทธ : ทอ
 $= 12,299 : 12,229 : 12,458$ เป็นต้น

ความสอดคล้องของค่าเฉลี่ยมัธยิมเลขคณิต ของคุณลักษณะต่าง ๆ ของนักเรียน
 รวมเหล่า จำแนกตามแต่ละเหล่าอาจแสดงด้วยกราฟได้ ดังนี้

กราฟแสดงค่าเฉลี่ยมัธยฐานเลขคณิตของลักษณะความเป็นผู้นำของนักเรียนรวมเหล่า จำแนกตามแต่ละเหล่า



จากกราฟ

1. คุณลักษณะที่มีค่าเฉลี่ยมัธยฐานเลขคณิตสูง 5 ลำดับแรก คือ
 - คุณลักษณะที่ 10 การไม่เห็นแก่ตัว หรือเอาใจเอาเปรียบบุคคลอื่นเพื่อความ
สุขส่วนตัว
 - คุณลักษณะที่ 22 การมีศีลธรรมอันดีงาม
 - คุณลักษณะที่ 25 การมีจิตใจกว้างยอมรับฟังความคิดเห็นของผู้อื่น
 - คุณลักษณะที่ 11 การมองโลกในแง่ดีและไม่ประมาท
 - คุณลักษณะที่ 3 ความจงรักภักดีต่อผู้บังคับบัญชา ต่อหน่วย และต่อชาติ

คุณลักษณะเด่นของนักเรียนรวมเหล่า 5 ประการนี้ ปรากฏว่าไม่มีคุณลักษณะ
ใดที่เป็นที่ต้องการร่วมกันของทุกเหล่าเลย กล่าวคือ

คุณลักษณะที่เป็นที่ต้องการร่วมกันสามเหล่า ได้แก่

ทหารบก ทหารอากาศ และตำรวจ คือ การมีศีลธรรมอันดีงาม, การมี
จิตใจกว้างยอมรับฟังความคิดเห็นของผู้อื่น

ทหารบก ทหารเรือ และทหารอากาศ คือ ความจงรักภักดีต่อผู้บังคับ
บัญชา ต่อหน่วยและต่อชาติ

คุณลักษณะที่เป็นที่ต้องการร่วมกันสองเหล่า ได้แก่

ทหารบก และทหารอากาศ คือ การไม่เห็นแก่ตัวหรือเอาใจเอาเปรียบ
บุคคลอื่น เพื่อความสุขส่วนตัว

สำหรับคุณลักษณะ การมองโลกในแง่ดีและไม่ประมาท เป็นความต้องการ
ของเหล่าทหารอากาศเท่านั้น

2. ลักษณะของกราฟที่แสดงค่าเฉลี่ยมัธยฐานเลขคณิตของแต่ละเหล่าในแต่ละคุณลักษณะ
มีลักษณะขึ้นลงสอดคล้องกันในทุกคุณลักษณะ แสดงว่า ลักษณะความเป็นผู้นำของนักเรียนรวมเหล่า
ในแต่ละเหล่ามีค่าสอดคล้องกัน นับว่าเป็นสิ่งที่ดีเป็นประโยชน์ต่อการฝึกอบรม ปลูกฝัง และพัฒนา
คุณลักษณะต่าง ๆ อย่างมาก

จากตารางที่ 1 เมื่อนำค่าเฉลี่ยมัธยฐานและส่วนเบี่ยงเบนมาตรฐานของแต่ละเหล่ามาเรียงลำดับคะแนนจากมากไปน้อยจะมีรายละเอียดตามตารางที่ 2 ถึง 5 ดังนี้

ตารางที่ 2 ค่าเฉลี่ยมัธยฐานและส่วนเบี่ยงเบนมาตรฐานของนักเรียนรวมเหล่าในส่วนของกองทัพบก เรียงลำดับจากคะแนนมากไปหาน้อย

ลำดับที่	ลักษณะความเป็นผู้นำ	\bar{X}	S.D.
1	การไม่เห็นแก่ตัวหรือเอาตัวเขาเปรียบบุคคลอื่นเพื่อความสุจริต	15.805	1.952
2	การมีศีลธรรมอันดีงาม	14.862	1.797
3	ความจงรักภักดีต่อผู้บังคับบัญชา ต่อหน่วย และต่อชาติ	14.379	2.070
4	การมีจิตใจกว้างยอมรับฟังความคิดเห็นของผู้อื่น	14.345	1.682
5	การมีไหวพริบ การตัดสินใจ การตกลงใจอย่างรวดเร็ว แน่นอน มั่นคง และเด็ดขาด	13.931	1.946
6	ความซื่อสัตย์สุจริต	13.822	1.785
7	การมีลักษณะนิสัยให้ความร่วมมือในการทำงานเป็นหมู่	13.759	1.713
8	การมีมนุษยสัมพันธ์	13.557	2.130
9	ความซื่อสัตย์และกระตือรือร้น หรือความใส่ใจจริง ในการงาน	13.339	1.749
10	ความเชื่อถือ และไว้วางใจได้ในการงานในหน้าที่	13.259	1.726
11	ความเชื่อมั่นในตนเอง	13.190	1.894
12	การมีความคิดริเริ่มสร้างสรรค์	13.052	1.646
13	การมีคุณสมบัติหรือการวินัยที่ดี	13.006	1.468
14	ความสามารถที่จะควบคุมตนเองได้	12.833	2.271

ตารางที่ 2 (ต่อ)

ลำดับที่	ลักษณะความเป็นผู้นำ	\bar{x}	S.D.
15	การมองเห็นการณ์ไกล	12.787	1.685
16	ความสามารถในการใช้ความคิดได้อย่างว่องไว และตื่นตัวอยู่เสมอ	12.529	1.827
17	ความยุติธรรม	12.299	1.915
18	การมีความคิดอย่างสมเหตุสมผล	12.282	1.785
19	ความอดทนทั้งกายและใจ	12.241	1.923
20	การมีพลังอำนาจในตัวที่จะโน้มน้าวจิตใจหรือบังคับ ให้ผู้อื่นปฏิบัติตาม	12.224	1.783
21	ความสามารถในการปรับตัวให้เข้ากับสิ่งแวดล้อมได้	12.190	2.251
22	การมีความแนบเนียนในการปฏิบัติต่อผู้น้อยหรือผู้ใหญ่ ที่เห็นอกว่า	12.167	1.506
23	ความเมตตาเสียสละมุ่งบำเพ็ญตนเพื่อความสุขส่วนรวม	11.891	1.788
24	ความกล้าหาญ	11.770	2.116

จากตารางที่ 2 เมื่อนำไปเปรียบเทียบกับคุณลักษณะที่ต้องการ 3 ลำดับแรกของ นายทหารบก ตามตารางที่ 18 ในภาคผนวก ซึ่งได้แก่ คุณลักษณะ ความซื่อสัตย์สุจริต ความยุติธรรม ความจงรักภักดีต่อผู้บังคับบัญชา ทอหน่วย และต่อชาติ กลับปรากฏว่ามีเพียง ความจงรักภักดีต่อผู้บังคับบัญชา ทอหน่วย และต่อชาติ เท่านั้นที่สอดคล้องกัน สำหรับความซื่อสัตย์สุจริตเลื่อนไปอยู่ลำดับที่ 6 และความยุติธรรมเลื่อนไปอยู่ ลำดับที่ 17

สิ่งที่น่าสังเกตอีกกรณีหนึ่ง คือ คุณลักษณะความจงรักภักดีต่อผู้บังคับบัญชา ต่อหน่วย และต่อชาติ ก็มีการมีความแนบแน่นในการปฏิบัติต่อผู้น้อย และผู้ใหญ่มากกว่า น่าจะอยู่ในลำดับที่ใกล้เคียงกัน กลับอยู่ในลำดับที่ 3 และ 22 ตามลำดับ และคุณลักษณะความกล้าหาญซึ่งน่าจะ มีอยู่ในกลุ่มทหารอย่างมากกลับอยู่ในลำดับสุดท้าย

ตารางที่ 3 ค่าเฉลี่ยมัธยฐานเลขคณิต และส่วนเบี่ยงเบนมาตรฐานของนักเรียนรวมเหล่า
ในส่วนของกองทัพเรือ เรียงลำดับจากคะแนนมากไปหาน้อย

ลำดับที่	ลักษณะความเป็นผู้นำ	X̄	S.D.
1	ความจงรักภักดีต่อผู้บังคับบัญชา ต่อหน่วย และต่อชาติ	14.248	2.228
2	การมีไหวพริบ การตัดสินใจ การตกลงใจอย่างรวดเร็ว แน่นอน มั่นคง และเด็ดขาด	14.211	1.836
3	ความซื่อสัตย์สุจริต	13.596	1.906
4	การมีคุณพินิจหรือการวินิจฉัยดี	13.596	1.743
5	ความเชื่อมั่นในตนเอง	13.413	1.690
6	ความเชื่อถือ และไว้วางใจได้ในการทำงานในหน้าที่	12.982	1.732
7	ความยุติธรรม	12.229	1.620
8	การมีความคึกคอกอย่าง สมเหตุสมผล	12.174	2.142
9	ความอดทนทั้งกายและใจ	11.972	2.315

จากตารางที่ 3 เมื่อนำไปเปรียบเทียบกับคุณลักษณะที่ต้องการ 3 ลำดับแรกของ
นายทหารเรือ ตามตารางที่ 19 ในภาคผนวก ซึ่งได้แก่ คุณลักษณะ ความซื่อสัตย์สุจริต ความ
จงรักภักดีต่อผู้บังคับบัญชา ต่อหน่วยและต่อชาติ ความเชื่อมั่นในตนเอง ปรากฏว่า มีคุณลักษณะที่
สอดคล้องกันสองคุณลักษณะ นอกจากความเชื่อมั่นในตนเอง เลื่อนไปอยู่ลำดับที่ 5

ตารางที่ 4 ค่าเฉลี่ยมัธยฐานเลขคณิต และส่วนเบี่ยงเบนมาตรฐานของนักเรียนรวมเหล่า
ในส่วนของกองทัพอากาศ เรียงลำดับจากคะแนนมากไปหาน้อย

ลำดับที่	ลักษณะความเป็นผู้นำ	\bar{X}	S.D.
1	การไม่เห็นแก่ตัวหรือเอารัดเอาเปรียบบุคคลอื่น เพื่อความสุจริต	15.963	1.990
2	การมีศีลธรรมอันดีงาม	14.916	1.996
3	การมีจิตใจกว้างยอมรับฟังความคิดเห็นของผู้อื่น	14.589	1.903
4	การมองโลกในแง่ดีและไม่ประมาท	14.533	2.165
5	ความจริงรักภักดีต่อผู้บังคับบัญชาต่อนวย และต่อชาติ	14.514	1.870
6	การมีไหวพริบ การตัดสินใจ การตกลงใจอย่างรวดเร็ว แน่นอน มั่นคง และเด็ดขาด	14.327	1.811
7	ความซื่อสัตย์สุจริต	14.037	1.893
8	การมีมนุษยสัมพันธ์ดี	13.813	2.496
9	ความเชื่อมั่นในตนเอง	13.757	1.888
10	ความเชื่อถือ และไว้วางใจได้ในการทำงานในหน้าที่	13.467	1.544
11	การมีลักษณะนิสัยให้ความร่วมมือในการทำงานเป็นหมู่	13.346	1.854
12	ความซื่อสัตย์และกระตือรือร้นหรือความใส่ใจจริง ในการทำงาน	13.262	1.777
13	การมีคุณพินิจหรือการวินิจฉัยดี	13.243	1.601
14	ความยุติธรรม	12.458	1.789
15	การมีความแนบเนียนในการปฏิบัติต่อผู้น้อย หรือผู้ใหญ่ ที่เห็นอกว่า	12.449	2.129

ตารางที่ 4 (ต่อ)

ลำดับที่	ลักษณะความเป็นผู้นำ	\bar{X}	S.D.
16	ความออกทนทั้งกายและใจ	12.271	2.003
17	ความสามารถในการปรับตัวให้เข้ากับสิ่งแวดล้อมได้	12.121	2.394
18	การมีความคิดอย่างสมเหตุสมผล	12.000	2.000
19	ความกล้าหาญ	11.720	2.366

จากตารางที่ 4 เมื่อนำไปเปรียบเทียบกับคุณลักษณะที่ต้องการ 3 ลำดับแรกของ นายทหารอากาศ ตามตารางที่ 20 ในภาคผนวก ซึ่งได้แก่ คุณลักษณะความซื่อสัตย์สุจริต ความออกทนทั้งกายและใจ และความจงรักภักดีต่อผู้บังคับบัญชา คอหน่วย และคอชาติ ปรากฏว่าไม่มีคุณลักษณะใดที่สอดคล้องกันเลย โดยที่ความซื่อสัตย์สุจริตเลื่อนไปอยู่ลำดับที่ 7 ความออกทนทั้งกายและใจ เลื่อนไปอยู่ลำดับที่ 16 และความจงรักภักดีต่อผู้บังคับบัญชา คอหน่วย และคอชาติ เลื่อนไปอยู่ลำดับที่ 5

ข้อสังเกตอีกประการหนึ่ง คือ คุณลักษณะความจงรักภักดีต่อผู้บังคับบัญชา คอหน่วย และคอชาติ ก็มีการมีความแน่นอนในการปฏิบัติตนน้อย หรือผู้ใหญ่ที่เห็นอกว่า ซึ่งน่าจะอยู่ในลำดับที่ใกล้เคียงกัน กลับอยู่ในลำดับที่ 5 และ 15 ตามลำดับ และคุณลักษณะความกล้าหาญ ซึ่งน่าจะอยู่ในกลุ่มทหารอย่างมากกลับอยู่ในลำดับสุดท้าย

ตารางที่ 5 ค่าเฉลี่ยอันดับ ลักษณะจิต และส่วนเบี่ยงเบนมาตรฐานของนักเรียนรวมเหล่า
ในส่วนของการสำรวจ เรียงคะแนนจากมากไปหาน้อย

ลำดับที่	ลักษณะความเป็นผู้นำ	\bar{X}	S.D.
1	การมีที่ลัทธิธรรมอันดีงาม	14.894	1.958
2	การมีจิตใจกว้างยอมรับฟังความคิดเห็นของผู้อื่น	14.576	1.933
3	การมีไหวพริบ การตัดสินใจ การตกลงใจอย่างรวดเร็ว แน่นนอน มั่นคง และเด็ดขาด	14.306	1.994
4	การมีมนุษยสัมพันธ์ดี	13.882	2.551
5	ความซื่อสัตย์สุจริต	13.812	1.925
6	ความเชื่อมั่นในตนเอง	13.371	2.011
7	การมีคุณพินิจหรือการวินิจฉัยดี	13.324	1.541
8	การมองเห็นการณ์ไกล	13.318	1.882
9	ความสามารถในการใช้ความคิดได้อย่างว่องไว และต้นตัวอยู่เสมอ	12.924	2.213
10	ความสามารถที่จะควบคุมตนเองได้	12.867	2.542
11	ความสามารถในการปรับตัวให้เข้ากับสิ่งแวดล้อมได้	12.229	2.411
12	ความอดทนทั้งกายและใจ	11.965	2.186

จากตารางที่ 5 เมื่อนำไปเปรียบเทียบกับคุณลักษณะที่ต้องการ 3 ลำดับแรก
ของนายสำรวจ ตามตารางที่ 21 ในภาคผนวก ซึ่งได้แก่ คุณลักษณะความอดทนทั้งกายและใจ
ความซื่อสัตย์สุจริต ความสามารถเ้าความคิดได้อย่างว่องไว และต้นตัวอยู่เสมอ ปรากฏว่า ไม่มี
คุณลักษณะใดที่สอดคล้องกันเลย โดยที่คุณลักษณะความอดทนทั้งกายและใจ เลื่อนไปอยู่ลำดับสุดท้าย
ความซื่อสัตย์สุจริตเลื่อนไปอยู่ลำดับที่ 5 และความสามารถเ้าความคิดได้อย่างว่องไว และต้นตัว
อยู่เสมอ อยู่ในลำดับที่ 9



ผลการเปรียบเทียบลักษณะความเป็นผู้นำของนักเรียนรวมเหล่าในแต่ละเหล่า กับลักษณะความเป็นผู้นำของค่าปรกติวิสัย (Norms) ที่เป็นเหล่าเดียวกันโดยการทดสอบค่าที (T-test)

ค่าปรกติวิสัยคำนวณจาก นักเรียนเหล่าชั้นปีที่ 2 ถึง ชั้นปีที่ 5 นักเรียนนายร้อยตำรวจ ชั้นปีที่ 2 ถึง ชั้นปีที่ 4 ร่วมกับนายทหารและนายตำรวจ ชั้นสัญญาบัตรตามแต่ละสังกัด ผลการทดสอบค่าที ปรากฏดังตารางที่ 6-9

ตารางที่ 6 ค่าเฉลี่ยมัธยฐานเลขคณิต ส่วนเบี่ยงเบนมาตรฐานและค่าที ของการเปรียบเทียบลักษณะความเป็นผู้นำระหว่างนักเรียนรวมเหล่า
กับคณาจารย์วิสัย ในส่วนของกองทัพบก

ลำดับที่	ลักษณะความเป็นผู้นำ	รวมเหล่า (N=172)		ปรกตวิสัย (N=1664)		t	หมายเหตุ
		\bar{X}	S.D.	\bar{X}	S.D.		
1.	ความซื่อสัตย์สุจริต	13.322	1.785	12.021	2.552	-1.8998	
2.	ความยุติธรรม	12.299	1.915	12.102	2.034	-0.2005	
3.	ความจงรักภักดีต่อผู้บังคับบัญชา ทหารหน่วยและต่อชาติ	14.379	2.070	13.946	2.343	-0.3819	
4.	ความเชื่อถือและไว้วางใจได้ในการงานในหน้าที่	13.259	1.726	14.081	2.062	0.7264	
5.	ความศรัทธาและกระตือรือร้นหรือความใส่ใจจริงใน การงาน	13.339	1.749	13.522	2.126	0.1675	
6.	ความสามารถที่จะควบคุมตนเองได้	12.833	2.271	12.618	2.654	-0.2083	
7.	ความสามารถในการปรับตัวให้เข้ากับสิ่งแวดล้อมได้	12.190	2.251	11.593	2.465	-0.6276	
8.	การมีพลังอำนาจในตัวเองที่จะโน้มน้าวจิตใจหรือบังคับ ใ้ผู้อื่นปฏิบัติตาม	12.224	1.783	12.267	1.901	0.0433	
9.	การมีมนุษยสัมพันธ์ดี	13.557	2.130	12.989	2.444	-0.5282	
10.	การไม่เห็นแก่ตัวหรือเอารัดเอาเปรียบบุคคลอื่น เพื่อความสขส่วนตัว	15.805	1.952	15.239	2.262	-0.4580	
11.	ความเชื่อมั่นในตนเอง	13.190	1.894	13.097	2.196	-0.0876	

ตารางที่ 6 (ต่อ)

ลำดับที่	ลักษณะความเป็นผู้นำ	รวมเหล่า (N= 176)		ปรกตีวัสัย (N= 1664)		t	หมายเหตุ
		\bar{X}	S.D.	\bar{X}	S.D.		
12.	ความเมตตา เสียสละ มุ่งบำเพ็ญตนเพื่อความสุขส่วนรวม	11.891	1.788	11.633	2.065	-0.2726	
13.	การมีไหวพริบ การตัดสินใจ การครองใจอย่างรวบเร็ว แน่นอน มั่นคง และเด็ดขาด	13.931	1.946	14.162	2.192	0.1862	
14.	ความสามารถในการใช้ความคิดได้อย่างว่องไว และ ทันตัวอยู่เสมอ	12.529	1.827	12.490	2.229	-0.0385	
15.	การมีความคิดอย่างสมเหตุสมผล	12.282	1.785	12.064	2.086	-0.2202	
16.	การมีคุณพินิจหรือการวินิจฉัยดี	13.006	1.468	13.800	2.092	0.7156	
17.	การมองเห็นการณ์ไกล	12.787	1.685	13.837	2.448	-0.9415	
18.	ความคิดริเริ่มสร้างสรรค์	13.052	1.646	13.140	2.329	-0.0826	
19.	การมีความแนบเนียนในการปฏิบัติต่อผู้น้อยหรืออยู่ใหญ่ที่ เหนือกว่า	12.167	1.506	11.941	2.069	-0.2331	
20.	การมีลักษณะนิสัยให้ความร่วมมือในการทำงานเป็นหมู่	13.759	1.713	12.542	1.905	-1.1888	
21.	การมีศีลธรรมอันดีงาม	14.862	1.797	14.411	2.372	-0.3853	
22.	ความกล้าหาญ	11.770	2.116	11.209	2.522	-0.6083	
23.	ความอดทนทั้งกายและใจ	12.241	1.923	11.628	2.133	-0.6455	
24.	การมีจิตใจกว้างยอมรับฟังความคิดเห็นของผู้น้อย	14.345	1.682	14.222	2.150	-0.1069	

จากตารางที่ 6 ลักษณะความเป็นผู้นำของนักเรียนรวมเหล่าในส่วนของกองทัพบก เมื่อเปรียบเทียบกับลักษณะความเป็นผู้นำของคาปรกตีวิสัย ซึ่งเป็นนักเรียนนายร้อยพระจุลจอมเกล้า ชั้นปีที่ 2 ถึง ชั้นปีที่ 5 และนายทหารบก ชั้นสัญญาบัตร ปรากฏว่า มีค่าเฉลี่ยมัธยฐานเลขคณิตไม่แตกต่างกันอย่างมีนัยสำคัญทางสถิติที่ระดับ .05 ในทุกลักษณะทั้ง 24 ลักษณะ

ตารางที่ 7 ค่าเฉลี่ยมัธยฐานเลขคณิต ส่วนเบี่ยงเบนมาตรฐาน และค่าทีของการเปรียบเทียบลักษณะความเป็นผู้นำระหว่างรวมเหล่ากับค่าปรกติวิสัย
ในส่วนของกองทัพเรือ

ลำดับที่	ลักษณะความเป็นผู้นำ	รวมเหล่า (N=108)		ปรกติวิสัย (N=769)		t	หมายเหตุ
		\bar{X}	S.D.	\bar{X}	S.D.		
1	ความซื่อสัตย์สุจริต	13.596	1.906	11.966	2.664	-1.2758	
2	ความยุติธรรม	12.229	1.620	11.760	2.010	-0.3815	
3	ความจริงรักภักดีต่อผู้บังคับบัญชา ตอหน่วย และต่อชาติ	14.248	2.228	13.969	2.366	-0.1915	
4	ความเชื่อถือและไว้วางใจได้ในการทำงานในหน้าที่	12.982	1.732	14.085	2.143	0.7622	
5	ความเชื่อมั่นในตนเอง	13.413	1.690	13.519	2.099	0.0756	
6	การมีไหวพริบ การตัดสินใจ การตกลงใจอย่างรวดเร็ว แน่นอน มั่นคง และเด็ดขาด	14.211	1.836	14.198	2.180	-0.0009	
7	การมีความคิดอย่างสมเหตุผล	12.174	2.142	11.891	2.155	-0.2276	
8	การมีคุณพินิจหรือทวารวจนัยดี	13.596	1.743	13.800	2.144	0.1427	
9	ความอดทนทั้งกายและใจ	11.972	2.315	11.369	2.099	-0.5049	

จากตารางที่ 7 ลักษณะความเป็นผู้นำของนักเรียนรวมเหล่าในส่วนของกองทัพเรือ เมื่อเปรียบเทียบกับลักษณะความเป็นผู้นำของคาปรกติวิสัย ซึ่งประกอบด้วยนักเรียนนายเรือชั้นปีที่ 2 - 5 และนายทหารเรือ ระบุขึ้นสู่จุดมาตรฐานต่ำกว่าค่าเฉลี่ยมัธยิมเลขคณิต ของลักษณะความเป็นผู้นำของทั้งสองกลุ่ม ไม่แตกต่างกันอย่างมีนัยสำคัญทางสถิติที่ระดับ .05

ตารางที่ 8 ค่าเฉลี่ยมัธยฐานเลขคณิต ส่วนเบี่ยงเบนมาตรฐาน และค่าทีของการเปรียบเทียบลักษณะความเป็นผู้นำระหว่างนักเรียนเหล่า กับค่าปรกติวิสัย ในส่วนของกองทัพอากาศ

ลำดับที่	ลักษณะความเป็นผู้นำ	รวมเหล่า (N= 108)		ปรกติวิสัย (N= 646)		t	หมายเหตุ
		\bar{X}	S.D.	\bar{X}	S.D.		
1	ความซื่อสัตย์สุจริต	14.037	1.893	12.378	2.370	-1.4341	
2	ความยุติธรรม	12.458	1.798	12.040	1.929	-0.3265	
3	ความจงรักภักดีต่อบังคับบัญชา ตอหน่วย และต่อชาติ	14.514	1.870	14.108	2.107	-0.2713	
4	ความเชื่อถ้อยและไว้วางใจได้ในการทำงานในหน้าที่	13.467	1.544	14.283	1.937	0.5462	
5	ความศรัทธาและกระตือรือร้นหรือความใส่ใจจริงในการทำงาน	13.262	1.777	13.392	2.044	0.0920	
6	ความสามารถในการปรับตัวให้เข้ากับสิ่งแวดล้อมได้	12.121	2.394	11.989	2.443	-0.1030	
7	การมีมนุษยสัมพันธ์	13.813	2.496	13.223	2.274	-0.4180	
8	การไม่เห็นแก่ตัวหรือเอารัดเอาเปรียบบุคคลอื่นเพื่อความ ความสุขส่วนตัว	15.963	1.990	15.315	2.232	-0.4010	
9	การมองโลกในแง่ดีและไม่ประมาท	14.533	2.165	14.325	1.968	-0.1373	
10	ความเชื่อมั่นในตนเอง	13.757	1.888	12.977	2.047	-0.5635	
11	การมีไหวพริบ การตัดสินใจการตกลงใจ อย่างรวดเร็ว แน่นอน มั่นคง และเด็ดขาด	14.327	1.811	14.440	2.013	0.0743	

ตารางที่ 8 (ต่อ)

ลำดับที่	ลักษณะความเป็นผู้นำ	รวมเหล่า (N = 108)		ปรกติวิสัย (N = 646)		t	หมายเหตุ
		\bar{X}	S.D.	\bar{X}	S.D.		
12	การมีความคิดอย่างสมเหตุสมผล	12.000	2.000	11.954	2.002	-0.0363	
13	การมีกลยุทธ์หรือการวินิจฉัยดี	13.243	1.601	13.848	1.912	0.4168	
14	การมีความแนบเนียนในการปฏิบัติต่อผู้น้อยหรือผู้ที่เห็นอกกว่า	12.449	2.129	12.153	1.837	-0.2295	
15	การมีลักษณะนิสัยให้ความร่วมมือในการทำงานเป็นหมู่	13.346	1.854	12.676	1.873	-0.4989	
16	การมีศีลธรรมอันดีงาม	14.916	1.996	14.735	2.257	-0.1160	
17	ความกล้าหาญ	11.720	2.366	10.875	2.308	-0.7194	
18	ความอดทนทั้งกายและใจ	12.271	2.003	11.464	1.884	-0.6579	
19	การมีจิตใจกว้างยอมรับฟังความคิดเห็นของผู้อื่น	14.589	1.903	14.276	2.017	-0.2071	

จากตารางที่ 8 ลักษณะความเป็นผู้นำของนักเรียนรวมเหล่าในส่วนของกองทัพอากาศ เมื่อเปรียบเทียบกับลักษณะความเป็นผู้นำของปรกติวิสัย ซึ่งประกอบด้วยนักเรียนนายเรืออากาศ ชั้นปีที่ 2 - ชั้นปีที่ 5 และนายทหารอากาศชั้นสัญญาบัตร ปรากฏว่า มีค่าเฉลี่ยมัธยฐานแตกต่างกันอย่างมีนัยสำคัญทางสถิติที่ระดับ .05 ในทุกลักษณะทั้ง 19 ลักษณะ

ตารางที่ 9 ค่าเฉลี่ยมัธยฐานเลขคณิต ส่วนเบี่ยงเบนมาตรฐานและค่าที่ของการเปรียบเทียบ ลักษณะความเป็นผู้นำ ระหว่างนักเรียนรวมเหล่า
กับค่าปรกติวิสัย. ในส่วนของกรมตำรวจ

ลำดับที่	ลักษณะความเป็นผู้นำ	รวมเหล่า (N = 169)		ปรกติวิสัย (N = 1041)		t	หมายเหตุ
		\bar{X}	S.D.	\bar{X}	S.D.		
1	ความซื่อสัตย์สุจริต	13.812	1.925	11.628	2.313	-2.1611*	* P < .05
2	ความสามารถที่จะควบคุมตนเองได้	12.867	2.542	12.587	2.608	-0.2616	
3	ความสามารถในการปรับตัวให้เข้ากับสิ่งแวดล้อมได้	12.229	2.411	11.541	2.566	-0.6955	
4	การมีมนุษยสัมพันธ์	13.882	2.551	13.572	2.509	-0.2697	
5	ความเชื่อมั่นในตนเอง	13.371	2.011	12.898	2.264	-0.4330	
6	การมีไหวพริบ การตัดสินใจ การตกลงใจอย่างรวดเร็ว แน่นอน มั่นคง และเด็ดขาด	14.306	1.994	14.230	2.148	-0.0636	
7	ความสามารถในการใช้ความคิดได้อย่างว่องไวและทันตัวอยู่เสมอ	12.924	2.213	12.433	2.182	-0.4659	
8	การมีคุณพินิจหรือการวินิจฉัยดี	13.324	1.541	14.174	2.045	0.7211	
9	การมองเห็นการณ์ไกล	13.318	1.882	14.004	2.325	0.5861	
10	การมีศีลธรรมอันดีงาม	14.894	1.958	14.673	2.310	-0.1789	
11	การออกหน้าทั้งกายและใจ	11.965	2.186	11.344	2.022	-0.6439	
12	การมีจิตใจกว้างยอมรับฟังความคิดเห็นของผู้อื่น	14.576	1.930	14.958	2.103	0.0668	

จากตารางที่ 9 ลักษณะความเป็นผู้นำของนักเรียนรวมเหล่า ในส่วนของกรม
ตำรวจ เมื่อเปรียบเทียบกับลักษณะความเป็นผู้นำของคาปรกตีวิสัย ซึ่งประกอบด้วยนักเรียน
นายร้อยตำรวจ ชั้นปีที่ 2 - 4 และนายตำรวจชั้นสัญญาบัตร ปรากฏว่าค่าเฉลี่ยมัธยิมเลขคณิต
ของลักษณะความเป็นผู้นำของทั้ง 2 กลุ่ม ไม่แตกต่างกันอย่างมีนัยสำคัญทางสถิติที่ระดับ .05
ยกเว้นลักษณะที่ 1 ความซื่อสัตย์สุจริต นักเรียนรวมเหล่า มีค่าเฉลี่ยมัธยิมเลขคณิตสูงกว่า
คาปรกตีวิสัยอย่างมีนัยสำคัญที่ระดับ .05

ผลการเปรียบเทียบลักษณะความเป็นผู้นำของนักเรียนรวมเหล่าในแต่ละเหล่า
กับลักษณะความเป็นผู้นำของคณาปรกติวิสัย (Norms) ที่เป็นเหล่าเดียวกันโดยค่าเปอร์-
เซนไทด์ (Percentile) รายละเอียดปรากฏตามตารางที่ 10-13

ตารางที่ 11 ค่าเปอร์เซ็นต์ ของการเปรียบเทียบลักษณะความเป็นผู้นำของนักเรียนรวมเท่ากับค่าปกติวิสัย (Norm) ในส่วนของกองทัพเรือ

คะแนน กิม	1. ความซื่อสัตย์สุจริต		2. ความยุติธรรม		3. ความจงรักภักดี มีกตัญญู ต่อหน่วย และศรัทธา		4. ความเชื่อถือและไว วางใจไปในการทำงาน ในหน้าที่		5. ความเชื่อมั่นในตนเอง		6. การมีไหวพริบการ ตัดสินใจอย่างรวดเร็ว แนบเนียน มีคช และ เด็ดขาด		7. การมีความคิดอย่าง สมเหตุสมผล		8. การมีคุณสมบัติเหนือ การวิเศษศักดิ์		9. ความขกมล	
	รวม เหล่า	ปกติ วิสัย	รวม เหล่า	ปกติ วิสัย	รวม เหล่า	ปกติ วิสัย	รวม เหล่า	ปกติ วิสัย	รวม เหล่า	ปกติ วิสัย	รวม เหล่า	ปกติ วิสัย	รวม เหล่า	ปกติ วิสัย	รวม เหล่า	ปกติ วิสัย	รวม เหล่า	ปกติ วิสัย
20		99.80			99.08	99.60		99.80		99.93		99.60						
19		99.34			96.79	98.34		99.47		99.60		98.14			99.60			
18		98.47		99.93	94.50	96.15		97.08	99.54	98.08	99.08	95.34		99.73	98.62	98.08	99.54	99.87
17	97.25	96.22	99.54	99.47	89.45	91.78	99.54	91.25	98.17	95.03	94.50	89.92	98.62	99.00	95.87	93.10	98.62	99.47
16	89.45	92.57	97.71	97.75	79.36	80.84	98.17	81.43	94.95	88.20	83.49	79.97	85.87	97.15	91.28	84.01	95.87	98.01
15	75.69	86.80	94.04	93.90	62.39	64.72	91.28	66.64	83.84	75.33	65.60	64.52	91.28	92.84	81.65	70.76	91.74	94.76
14	58.26	78.51	88.07	87.20	44.50	48.21	71.56	46.95	63.30	59.08	43.12	46.75	81.19	84.48	61.47	52.32	80.28	89.26
13	36.70	66.58	69.27	74.60	32.57	32.36	44.50	28.32	37.61	40.72	22.94	29.58	63.76	70.16	34.86	34.22	64.68	79.58
12	10.92	51.19	43.58	54.51	18.81	19.63	23.39	15.25	16.97	23.01	10.09	15.12	45.41	50.66	16.06	20.49	48.17	63.06
11	6.88	36.27	23.39	33.62	6.42	10.68	10.55	7.63	7.80	10.94	4.59	6.63	29.36	31.63	6.42	10.01	33.03	43.03
10	3.67	23.34	9.17	18.24	1.38	5.50	5.05	3.98	3.67	4.71	3.21	2.72	14.22	18.04	2.29	4.11	21.10	25.33
9	1.83	13.20	2.29	8.75		2.85	-4.13	2.12	1.38	2.06	1.83	1.39	6.42	9.42	1.38	2.06	11.01	12.60
8	0.57	6.56		3.91		1.33	-2.75	1.13	0.57	0.86	0.46	0.73	4.13	4.44	0.46	0.93	4.59	5.44
7	0.57	2.79		1.59		0.46	0.92	0.33	0.46	0.33		0.27	1.83	2.06		0.27	2.29	2.06
6	0.46	1.06		0.46		0.20		0.07		0.13			0.46	0.80		0.07	0.92	0.66
5		0.53		0.07		0.13			0.07					0.33				0.20
4		0.20				0.07								0.13				0.07
3																		
2																		
1																		

ตารางที่ 15 ค่าเฉลี่ย (เฉลี่ย) ของการเปรียบเทียบระดับความมั่นคงของนักบริหารมหาวิทยาลัย (Forms) ในส่วนรองมหาวิทยาลัย

ระดับความพึงพอใจ	1. ความสอดคล้อง		2. ความสามารถที่จะกระทำ		3. ความสามารถในการปรับ		4. การมีคุณสมบัติ		5. ความเชื่อมั่นในตนเอง		6. การมีไหวพริบการตัดสินใจ		7. ความสามารถในการใช้		8. การมีคุณสมบัติเชิงภาวะ		9. การมองเป้าหมาย		10. การมีอิสระในการทำงาน		11. การขาดสิ่งภายนอก		12. การมีจิตใจที่กว้างขวาง		
	รวม	ปกติ	รวม	ปกติ	รวม	ปกติ	รวม	ปกติ	รวม	ปกติ	รวม	ปกติ	รวม	ปกติ	รวม	ปกติ	รวม	ปกติ	รวม	ปกติ	รวม	ปกติ	รวม	ปกติ	
20		99.86	99.71	99.90		99.81	99.12	99.62	99.71	99.71	99.71	99.52	99.71												
19	99.71	99.62	99.12	99.62		99.52	96.76	96.76	99.12	99.28	96.76	98.37	99.53												
18	98.53	99.14	98.24	98.56		99.42	93.53	95.68	98.82	98.61	96.18	95.44	99.12	99.57	99.71	98.99	99.41	98.17	98.53	97.21		99.90	99.12	97.69	
17	96.47	97.98	86.18	95.58	98.82	97.93	90.00	90.83	96.18	96.45	90.29	89.67	97.06	97.06	98.37	96.25	98.53	95.29	94.41	92.46		99.66	96.47	94.24	
16	89.12	95.63	89.71	89.82	95.26	95.53	83.24	82.85	90.00	91.40	85.88	79.63	90.59	95.19	97.06	81.36	92.35	80.79	70.88	70.37	99.12	99.28	90.59	87.37	
15	72.06	91.83	79.12	81.22	88.53	90.83	67.94	71.66	79.41	82.37	64.12	64.65	82.06	87.80	85.88	67.00	81.47	66.52	52.94	54.85	91.18	95.63	56.76	56.05	
14	49.71	85.39	65.59	69.26	76.18	84.05	49.71	56.92	62.94	98.92	44.12	46.25	70.29	75.64	65.29	47.31	65.29	49.38	30.29	38.38	80.88	90.15	34.14	35.59	
13	30.88	75.26	51.18	55.52	58.82	71.81	33.53	41.11	42.94	51.63	26.47	28.29	51.18	59.51	40.29	27.04	44.12	32.80	15.00	23.44	66.18	80.36	19.21	19.84	
12	17.65	58.93	35.59	41.64	42.94	56.72	20.58	26.37	24.41	34.77	14.12	14.55	33.24	41.07	18.82	13.54	22.94	19.11	8.53	12.49	50.59	64.41	10.59	9.85	
11	8.53	40.06	21.76	27.71	28.82	41.93	13.53	14.99	11.76	20.32	5.29	6.24	19.71	24.74	7.65	6.24	9.71	10.18	3.82	5.81	35.88	44.81	5.00	4.95	
10	4.41	23.58	12.94	16.57	16.76	27.76	8.24	8.21	5.00	9.65	0.59	2.74	9.12	13.74	2.94	2.59	4.41	5.04	1.18	2.69	19.41	25.46	2.06	2.43	
9	1.76	11.45	6.18	8.89	10.29	15.71	3.24	3.99	1.76	4.27		1.10	3.82	7.01	0.88	0.86	1.47	1.97	0.29	1.15	8.24	11.24	0.59	1.10	
8		4.85	3.24	4.08	5.88	7.97	0.88	1.54	0.59	1.78		0.14	1.47	2.79		0.33	0.54	0.72		0.43	4.12	4.50		0.43	
7		2.07	1.47	1.92	2.65	3.94	0.59	0.53		0.67		0.10	0.69	0.77		0.14	0.29	0.19		0.19	1.18	1.39		0.14	
6		0.96	0.88	0.82	1.18	1.97	0.59	0.14		0.10		0.10	0.27	0.29		0.10		0.05		0.14		0.48			
5		0.29	0.59	0.19	0.59	0.82	0.29					0.10								0.05		0.19			
4		0.05	0.29		0.29	0.10																0.15			
3																									
2																									
1																									

ผลการเปรียบเทียบลักษณะความเป็นผู้นำของนักเรียนรวมเหล่าในแต่ละเหล่า กับ ลักษณะความเป็นผู้นำของนักเรียนรวมเหล่า ชั้นปีที่ 3 และชั้นปีที่ 5 และกับนักเรียนนายร้อย ตำรวจชั้นปีที่ 3 และชั้นปีที่ 4 เฉพาะที่เป็นเหล่าเดียวกัน โดยการทดสอบค่าที รายละเอียดปรากฏตามตารางที่ 14-17

ตารางที่ 14 ค่าเฉลี่ยมัธยฐานและค่าที่ของถ่วง ส่วนเบี่ยงเบนมาตรฐาน และค่าที่ของการเปรียบเทียบระดับความเชื่อมั่นระหว่างนักเขียนรวมเหล่าในส่วนของการศึกษา กับนักเขียนนายร้อย
 กระจุกจอมเกล้า (นบร.) ชั้นที่ 3 และชั้นที่ 5

ลำดับที่	ลักษณะความเป็นผู้นำ	N = 172		N = 155		N = 159		ค่าที่ นบร. 3 ; รวมเหล่า	ค่าที่ นบร. 5 ; รวมเหล่า
		รวมเหล่า	S.D.	นบร. ชั้นที่ 3	S.D.	นบร. ชั้นที่ 5	S.D.		
1	ความซื่อสัตย์จริง	13.822	1.785	11.5831	2.300	11.382	2.114	-1.2905	-1.8151
2	ความยุติธรรม	12.299	1.915	12.441	2.158	11.801	1.977	-0.0819	-0.3874
3	ความจงรักภักดีต่อบุคคลที่มีฐานะ ต่อบุคคล และต่อชาติ	14.379	2.070	14.084	2.412	13.482	2.441	-0.1488	-0.6036
4	ความซื่อสัตย์และไว้วางใจในภาระงานในหน้าที่	13.259	1.726	13.997	2.028	13.623	2.109	0.3854	0.2555
5	ความศรัทธาและกระตือรือร้นต่อความใส่ใจจริงในภาระงาน	13.339	1.749	13.333	2.090	13.141	2.453	-0.0003	-0.2026
6	ความสามารถที่จะควบคุมตนเองได้	12.833	2.371	12.267	2.683	12.461	2.876	-0.3226	-0.2735
7	ความสามารถในการปรับตัวให้เข้ากับสิ่งแวดล้อมได้	12.190	2.251	10.961	2.496	11.675	2.534	-0.7649	-0.4018
8	การมีทัศนคติที่มองโลกในแง่ดีและมีใจดีกับผู้อื่น	12.224	1.783	12.171	1.938	12.094	2.037	-0.0312	-0.1002
9	การมีมนุษยสัมพันธ์	13.557	2.130	12.787	2.539	12.869	2.679	-0.4205	-0.4864
10	การไม่เห็นแก่ตัวหรือเอาตัวรอดเปรียบเทียบกับผู้อื่น	15.805	1.952	15.027	2.250	14.743	2.674	-0.3651	-0.6527
11	ความเชื่อมั่นในตนเอง	13.190	1.874	13.129	2.282	12.754	2.321	-0.0332	-0.3149
12	ความเมตตา เสียสละ มุ่งบำเพ็ญเพื่อความสุขส่วนรวม	11.891	1.788	11.625	2.176	11.387	2.043	-0.1621	-0.4057
13	การมีไหวพริบ การตัดสินใจ การตกลงใจ อย่างรวดเร็ว แนบเนียน มีสง และเด็ดขาด	13.931	1.946	13.901	2.179	13.874	2.539	-0.0155	-0.0384
14	ความสามารถในการใช้ความคิดได้อย่างรอบไวและถี่ถ้วนอยู่เสมอ	12.529	1.827	12.462	2.249	12.618	2.247	-0.0389	-0.0663
15	การมีความคิดอย่างละเอียดถี่ถ้วน	12.282	1.785	12.024	2.049	11.822	1.936	-0.1524	-0.3565
16	การมีทัศนคติที่รักการปฏิบัติงาน	13.005	1.468	13.826	2.175	13.361	2.205	0.4745	0.2528
17	การมองเห็นการณ์ไกล	12.787	1.685	13.784	2.628	13.356	2.441	0.5294	0.4073
18	ความศรัทธาในสิ่งสร้างสรรค์	13.052	1.646	13.114	2.387	13.340	2.374	0.339	0.2045
19	การมีความเข้มแข็งในการปฏิบัติหน้าที่หรืออยู่ในจุดที่เหน็ดเหนื่อย	12.167	1.506	11.877	2.197	11.681	2.134	-0.1732	-0.2925
20	การมีทัศนคติที่ดีต่อความรับผิดชอบในภาระงานเป็นหมู่	13.759	1.713	12.273	1.861	11.969	1.806	-0.8333	-1.3092
21	การมีศีลธรรมอันดีงาม	14.862	1.797	14.162	2.374	14.262	2.343	-0.3483	-0.3872
22	ความกล้าหาญ	11.770	2.116	11.390	2.630	11.691	2.788	-0.2338	-0.0625
23	ความอดทนต่อความเครียด	12.241	1.923	11.417	2.160	11.319	1.888	-0.5024	-0.7339
24	การมีจิตใจกว้างขวางกับทั้งความดีและความชั่ว	14.345	1.682	14.225	2.217	14.283	2.192	-0.0604	-0.0407

จากตารางที่ 14 แสดงให้เห็นว่า เมื่อค่าเฉลี่ยมัธยฐานและค่าที่ของลักษณะความเป็นผู้นำของนักเขียนรวมเหล่าในส่วนของการศึกษา มาเปรียบเทียบกับนักเขียนนายร้อยจอมเกล้า ชั้นที่ 3 และชั้นที่ 5 ค่าที่ของการเปรียบเทียบลักษณะไม่มีนัยสำคัญทางสถิติ แสดงว่าลักษณะความเป็นผู้นำของนักเขียนรวมเหล่ากับลักษณะความเป็นผู้นำของนักเขียนนายร้อยจอมเกล้า ชั้นที่ 3 และชั้นที่ 5 ไม่แตกต่างกันอย่างมีนัยสำคัญทางสถิติที่ระดับ .05

ตารางที่ 16 ค่าเฉลี่ยมัธยฐานและค่าที่ และการเปรียบเทียบลักษณะความเป็นผู้นำระหว่างนักเรียนรวมเหล่าในส่วนของกองทัพอากาศกับนักเรียนนายเรืออากาศ (นบอ.) ชั้นปีที่ 3 และชั้นปีที่ 5

ลำดับที่	ลักษณะความเป็นผู้นำ	N = 128 รวมเหล่า		N = 100 นบอ. ชั้นปีที่ 3		N = 86 นบอ. ชั้นปีที่ 5		ค่าที นบอ. 3 ; รวมเหล่า	ค่าที นบอ. 5 ; รวมเหล่า
		\bar{X}	S.D.	\bar{X}	S.D.	\bar{X}	S.D.		
1	ความซื่อสัตย์สุจริต	14.037	1.893	11.648	1.662	12.262	1.712	-1.2709	-0.8121
2	ความยุติธรรม	12.458	1.795	11.967	2.014	11.754	1.868	-0.2768	-0.3534
3	ความจริงกับกติกายึดมั่นกับวิชาชีพ ท่อนหน่วยและต่อชาติ	14.514	1.870	14.593	2.196	14.262	1.779	0.0375	-0.1074
4	ความเชื่อต่อและไว้วางใจในทางงานในหน้าที่	13.467	1.544	14.407	1.983	14.738	1.731	0.4679	0.5611
5	ความศรัทธาและกระตือรือร้นหรือความใส่ใจจริงในทางงาน	13.262	1.777	13.297	2.142	13.557	1.566	0.0182	0.1356
6	ความสามารถในการปรับตัวให้เข้ากับสิ่งแวดล้อม	12.121	2.394	11.352	2.734	12.689	1.718	-0.4454	0.2811
7	การมีมนุษยสัมพันธ์	13.813	2.456	13.099	2.526	13.393	2.076	-0.3631	-0.1877
8	การไม่เห็นแก่ตัวหรือเอารักเอาเปรียบบุคคลอื่นเพื่อความสุขส่วนตัว	15.963	1.990	15.242	2.029	15.689	1.971	-0.3191	-0.1062
9	การมองโลกในแง่ดีและไม่ประมาท	14.533	2.165	14.341	2.232	14.393	1.574	-0.0917	-0.0594
10	ความเชื่อมั่นในตนเอง	13.757	1.888	12.769	2.033	13.098	1.620	-0.5124	-0.2004
11	การมีไหวพริบการตัดสินใจการตัดสินใจอย่างรวดเร็ว แน่นนอน มั่นคง และ เด็ดขาด	14.427	1.811	14.659	2.067	14.951	1.830	0.1586	0.2636
12	การมีความคิดอย่างสมเหตุสมผล	12.000	2.000	11.956	2.011	12.770	1.920	-0.0253	0.3837
13	การมีคุณธรรมหรือการมีวินัย	13.143	1.601	14.033	1.841	14.295	1.900	0.4018	0.4747
14	การมีความเข้มแข็งในการปฏิบัติตนอยู่หรืออยู่ในจุดที่เห็นอกกว่า	12.449	2.129	11.923	1.688	11.525	1.410	-0.2969	-0.4667
15	การมีลักษณะนิสัยให้ความร่วมมือในการทำงานเป็นหมู่	13.346	1.854	11.527	2.073	12.574	1.384	-0.998	-0.3629
16	การมีศีลธรรมอันดีงาม	14.916	1.996	14.659	2.083	14.705	2.140	-0.1200	-0.0873
17	ความกล้าหาญ	11.720	2.366	10.934	2.696	11.246	2.134	-0.4712	-0.2495
18	ความอดทนทั้งทางกายและใจ	12.271	2.003	10.802	1.803	11.279	1.655	-0.8705	-0.5094
19	การมีจิตใจกว้างยอมรับทั้งความคิดเห็นของผู้อื่น	14.589	1.903	14.868	2.146	14.885	1.561	0.1310	0.1239

จากตารางที่ 16 แสดงการวิเคราะห์ ปรากฏว่าเมื่อนำค่าเฉลี่ยมัธยฐานและค่าที่ ของลักษณะความเป็นผู้นำของนักเรียนรวมเหล่าในส่วนกองทัพอากาศ มาเปรียบเทียบกับค่าเฉลี่ยมัธยฐานและค่าที่ของลักษณะความเป็นผู้นำของนักเรียนนายเรืออากาศ ชั้นปีที่ 3 และชั้นปีที่ 5 ไม่แตกต่างกันอย่างมีนัยสำคัญทางสถิติที่ระดับ .05 ในทุกลักษณะ ทั้ง 19 คุณลักษณะ

ตารางที่ 17 ค่าเฉลี่ยความถี่และค่าของการเปรียบเทียบลักษณะความเป็นผู้นำระหว่างนักเรียนรวมเหล่าในส่วนของการสำรวจ กับนักเรียนนายร้อยตำรวจ (นรต.) ชั้นปีที่ 3 และชั้นปีที่ 4

ลำดับที่	ลักษณะความเป็นผู้นำ	N = 169		N = 148		N = 148		ค่าที	ค่าที
		รวมเหล่า		นรต. ชั้นปีที่ 3		นรต. ชั้นปีที่ 4			
		\bar{X}	S.D.	\bar{X}	S.D.	\bar{X}	S.D.	รวมเหล่า	รวมเหล่า
1	ความซื่อสัตย์สุจริต	13.812	1.925	11.151	2.055	14.238	2.384	-2.1955	0.2384
2	ความสามารถที่จะควบคุมตนเองได้	12.867	2.542	12.857	2.725	13.366	2.415	-0.7942	0.2967
3	ความสามารถในการปรับตัวให้เข้ากับสิ่งแวดล้อมได้	12.229	2.411	11.642	2.733	12.634	2.361	-0.4941	0.2540
4	การมีมนุษยสัมพันธ์	13.882	2.551	13.882	2.649	12.723	2.434	0.0000	-0.2808
5	ความเชื่อมั่นในตนเอง	13.371	2.017	14.014	2.307	13.257	2.203	0.2738	-0.0668
6	การมีไหวพริบ การตัดสินใจ การตกลงใจอย่างรวดเร็ว แน่นนอน มี担当 และ เกิดชวาก	14.306	1.994	14.334	2.403	13.554	2.317	0.0268	-0.4191
7	ความสามารถในการใช้ความคิดได้อย่างรวดเร็วและทันตัวอยู่เสมอ	12.924	2.213	12.441	2.246	13.059	2.208	-0.3852	0.0811
8	การมีคุณสมบัติหรือการวินิจฉัยที่ดี	13.324	1.541	14.548	2.307	12.505	3.005	0.8787	-0.4904
9	การมองเห็นภาพไกล	13.318	1.882	14.294	2.448	13.446	2.368	0.7072	0.0748
10	การมีทัศนคติที่จริงจัง	14.894	1.958	14.656	2.415	13.050	2.559	-0.1631	-1.0124
11	ความอดทนทั้งกายและใจ	11.965	2.186	11.305	2.148	11.069	2.026	-0.5739	-0.5987
12	การมีจิตใจกว้างขวางรับฟังความคิดเห็นของผู้อื่น	14.576	1.933	14.839	2.226	13.901	2.211	0.1806	-0.3668

$P < .05$

จากตารางที่ 17 ผลการวิเคราะห์ ปรากฏว่า ค่าทีของการเปรียบเทียบความถี่และค่าของลักษณะความเป็นผู้นำของนักเรียนรวมเหล่าในส่วนของการสำรวจ กับนักเรียนนายร้อยตำรวจ (นรต.) ชั้นปีที่ 3 และชั้นปีที่ 4 โดยมีนัยสำคัญทางสถิติที่ระดับ .05 นอกจากลักษณะที่ 1 ซึ่งแสดงว่า ลักษณะความเป็นผู้นำของทั้งสองกลุ่มไม่แตกต่างกันอย่างมีนัยสำคัญทางสถิติ ยกเว้น ลักษณะของความซื่อสัตย์สุจริต นักเรียนรวมเหล่ามีความถี่และค่าของลักษณะนี้สูงกว่านักเรียนนายร้อยตำรวจ ชั้นปีที่ 3 อย่างมีนัยสำคัญทางสถิติที่ระดับ .05