

บทที่ 3

ผลการวิเคราะห์ข้อมูล

การเสนอผลการวิเคราะห์ข้อมูล ผู้วิจัยนำเสนอเป็นลำดับ ดังนี้

- ตอนที่ 1 เสนอข้อมูลเกี่ยวกับระดับพัฒนาการความเข้าใจอารมณ์ของ Wintre & Vallence 1994
- ตอนที่ 2 เสนอพัฒนาการความเข้าใจอารมณ์ของเด็กไทย ในแต่ละอายุ
- ตอนที่ 3 เสนอผลการวิเคราะห์ สรุปลำดับขั้นพัฒนาการความเข้าใจอารมณ์ของเด็กไทย ในแต่ละอายุ
- ตอนที่ 4 เสนอแผนภูมิแท่งแสดงพัฒนาการความเข้าใจอารมณ์ของเด็กไทย ในแต่ละอายุ (ดูภาพที่ 2 - 7)

สถาบันวิทยบริการ
จุฬาลงกรณ์มหาวิทยาลัย

ตอนที่ 1 ลำดับขั้นพัฒนาการความเข้าใจอารมณ์ของ Wintre & Valleng (1994) ดังนี้

1. พัฒนาการในระดับที่ 1 เด็กที่มีพัฒนาการความเข้าใจอารมณ์ในระดับนี้จะสามารถระบุการรับรู้อารมณ์เพียงหนึ่งอารมณ์ในสถานการณ์ใดสถานการณ์หนึ่งเท่านั้น รวมทั้งสามารถระบุระดับความเข้มของอารมณ์ที่แตกต่างในอารมณ์นั้นได้ด้วย เช่น รู้สึกโกรธมากที่สุด

2. พัฒนาการในระดับที่ 2 เด็กที่มีพัฒนาการความเข้าใจอารมณ์ในระดับนี้จะสามารถระบุการรับรู้อารมณ์ที่ร่วมกันอย่างน้อย 2 อารมณ์ในสถานการณ์ใดสถานการณ์หนึ่ง อารมณ์ที่มีทิศทางเดียวกันเกิดร่วมกัน เช่น อารมณ์ทางบวก 2 อารมณ์ หรืออารมณ์ทางลบ 2 อารมณ์เกิดขึ้นในเวลาเดียวกัน และมีระดับความเข้มของอารมณ์อย่างน้อย 2 อารมณ์ในระดับที่เท่ากัน เช่น อารมณ์โกรธมากที่สุด และตกใจมากที่สุด

3. พัฒนาการในระดับที่ 3 เด็กที่มีพัฒนาการความเข้าใจอารมณ์ในระดับนี้เด็กจะสามารถระบุการรับรู้อารมณ์ที่ร่วมกันอย่างน้อย 2 อารมณ์ในสถานการณ์หนึ่ง อารมณ์ที่มีทิศทางเดียวกันเกิดร่วมกัน เช่น อารมณ์ทางบวก 2 อารมณ์ หรืออารมณ์ทางลบ 2 อารมณ์เกิดขึ้นในเวลาเดียวกัน และมีระดับความเข้มของอารมณ์ในระดับที่แตกต่างกัน เช่น โกรธมากที่สุด และตกใจเล็กน้อยในขณะเดียวกัน

4. พัฒนาการในระดับที่ 4 เด็กที่มีพัฒนาการความเข้าใจอารมณ์ในระดับนี้เด็กจะสามารถระบุการรับรู้อารมณ์ที่ร่วมกันอย่างน้อย 2 อารมณ์ในสถานการณ์ใดสถานการณ์หนึ่ง และอารมณ์ดังกล่าวจะมีทิศทางตรงกันข้ามกันเกิดร่วมกัน เช่น อารมณ์ทางบวกกับอารมณ์ทางลบเกิดขึ้นในเวลาเดียวกัน รวมทั้งความเข้มของอารมณ์แต่ละอารมณ์ในระดับที่แตกต่างกัน เช่น โกรธมากที่สุด และตกใจเล็กน้อยในขณะเดียวกัน

สถาบันวิทยบริการ
จุฬาลงกรณ์มหาวิทยาลัย

ตอนที่ 2 พัฒนาการความเข้าใจอารมณ์ของเด็กอายุ 4 ปี

ตารางที่ 3 บันทึกข้อมูลของเด็กไทยอายุ 4 ปี ในการระบุถึงการแยกแยะอารมณ์ ความเข้มของอารมณ์ การร่วมกันของอารมณ์ และ ทิศทางของอารมณ์

| คนที่ | การแยกแยะอารมณ์ | ความเข้มของอารมณ์ | ความเข้มของอารมณ์ | | | การร่วมกันของอารมณ์ | ทิศทางของอารมณ์ | ทิศทางของอารมณ์ | |
|-------|-----------------|-------------------|-------------------|--------------------|------------------|---------------------|-----------------|-----------------|---------|
| | | | หนึ่งอารมณ์ | สองอารมณ์เหมือนกัน | สองอารมณ์ต่างกัน | | | เหมือนกัน | ต่างกัน |
| 1 | - | - | - | - | - | - | - | - | - |
| 2 | / | / | / | - | - | - | - | - | - |
| 3 | - | - | - | - | - | - | - | - | - |
| 4 | - | - | - | - | - | - | - | - | - |
| 5 | / | / | / | - | - | - | - | - | - |
| 6 | / | / | / | - | - | - | - | - | - |
| 7 | / | / | / | - | - | - | - | - | - |
| 8 | / | / | / | - | - | - | - | - | - |
| 9 | / | / | / | - | - | - | - | - | - |
| 10 | - | - | - | - | - | - | - | - | - |

ตอนที่ 3 สรุป พัฒนาการความเข้าใจอารมณ์ของเด็กไทยวัย 4 ปี

ตารางที่ 4 บันทึกลำดับขั้นพัฒนาการความเข้าใจอารมณ์ของ Wintre & Vailence (1994)
ในเด็กไทยวัย 4 ปี

| คนที่ | ระดับพัฒนาการความเข้าใจอารมณ์ของ Wintre & Vailence (1994) | | | |
|-------|---|------------|------------|------------|
| | ระดับที่ 1 | ระดับที่ 2 | ระดับที่ 3 | ระดับที่ 4 |
| 1 | - | - | - | - |
| 2 | / | - | - | - |
| 3 | - | - | - | - |
| 4 | - | - | - | - |
| 5 | / | - | - | - |
| 6 | / | - | - | - |
| 7 | / | - | - | - |
| 8 | / | - | - | - |
| 9 | / | - | - | - |
| 10 | - | - | - | - |

ผลจากการวิจัยพบว่า เด็กไทยอายุ 4 ปี จำนวน 40 เปอร์เซ็นต์ยังไม่มีพัฒนาการความเข้าใจอารมณ์ โดยเด็กจำนวนนี้ยังไม่สามารถแยกแยะอารมณ์ต่าง ๆ ได้อย่างถูกต้อง รวมทั้งไม่สามารถระบุว่าคุณสมบัติของอารมณ์ในอารมณ์หนึ่งอารมณ์สามารถเกิดขึ้นในสถานการณ์ใด สถานการณ์หนึ่งได้ เด็กไทยอายุ 4 ปี จำนวน 60 เปอร์เซ็นต์มีพัฒนาการความเข้าใจอารมณ์ในระดับที่ 1 โดยเด็กสามารถแยกแยะอารมณ์ได้ถูกต้อง สามารถระบุได้ว่าอารมณ์เพียงหนึ่งอารมณ์ และมีระดับความเข้มของอารมณ์หนึ่งอารมณ์ในระดับที่แตกต่างกัน สามารถเกิดขึ้นในสถานการณ์ใด สถานการณ์หนึ่งได้

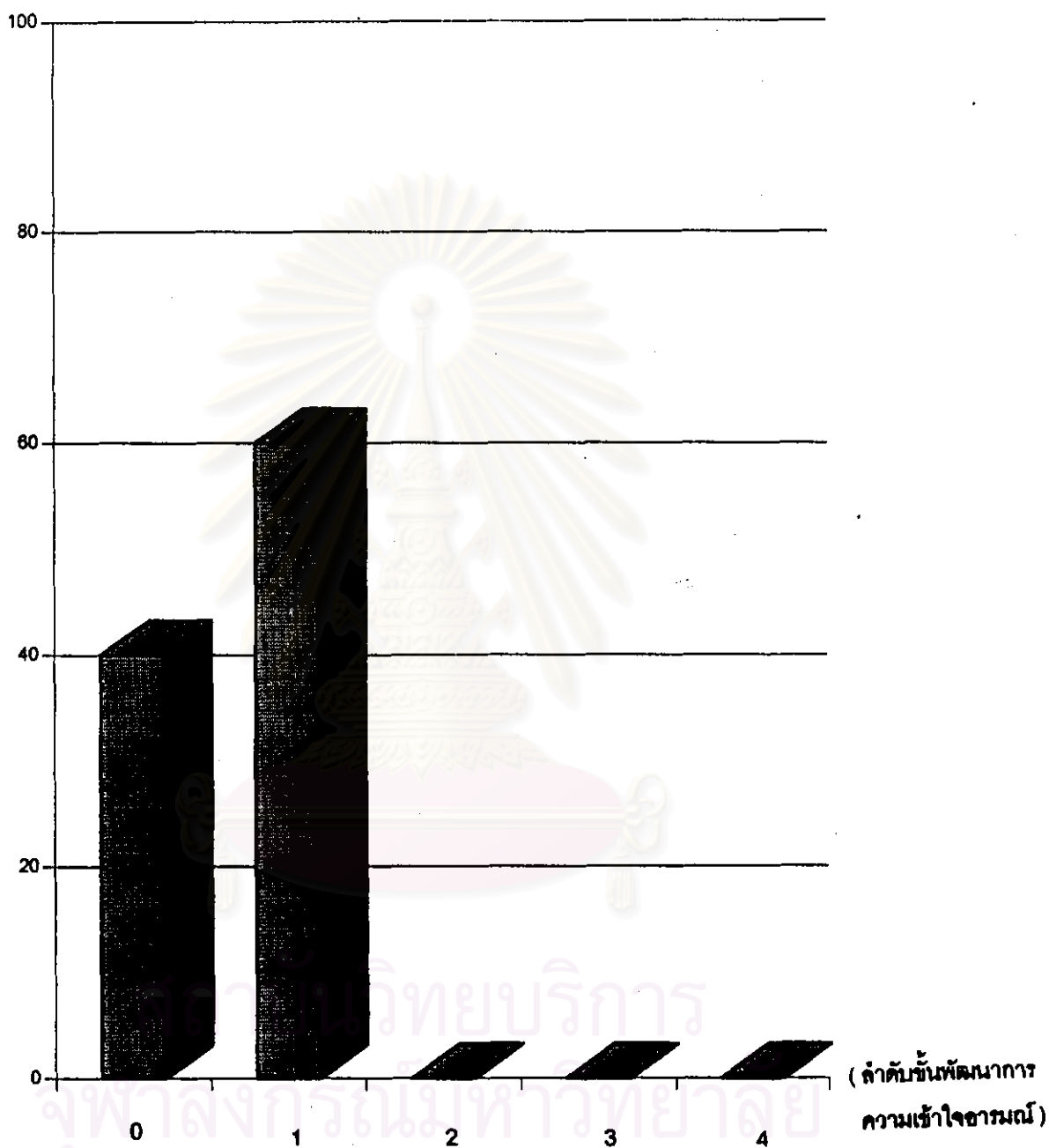
ตามเกณฑ์พัฒนาการของ Piaget (1952) เกณฑ์ที่ใช้ในการระบุ ลำดับขั้นพัฒนาการความเข้าใจอารมณ์ของเด็กแต่ละระดับอายุ คือ เด็กในระดับอายุนั้นมีพัฒนาการความเข้าใจอารมณ์ในระดับใดระดับหนึ่งตั้งแต่ 70 เปอร์เซ็นต์ จึงจะถือว่าเด็กในระดับอายุนั้นมีพัฒนาการความเข้าใจอารมณ์ในระดับนั้น

จากผลการวิจัย สรุปได้ว่า เด็กไทยอายุ 4 ปีส่วนใหญ่ตามเกณฑ์พัฒนาการที่กำหนดไว้ อยู่ในระดับที่ 1 ไม่ได้ แต่จากการศึกษาแสดงให้เห็นว่าเด็กส่วนใหญ่จำนวน 60 เปอร์เซ็นต์ มีพัฒนาการความเข้าใจอารมณ์ในระดับที่ 1 โดยเด็กสามารถแยกแยะอารมณ์ได้ถูกต้อง สามารถระบุได้ว่าอารมณ์เพียงหนึ่งอารมณ์และมีระดับความเข้มของอารมณ์หนึ่งอารมณ์ในระดับที่แตกต่างกันในสถานการณ์ใดสถานการณ์หนึ่งได้แต่ไม่เป็นไปตามเกณฑ์พัฒนาการที่กำหนดไว้



สถาบันวิจัยบริการ
จุฬาลงกรณ์มหาวิทยาลัย

เปอร์เซ็นต์ของเด็กในแต่ละกลุ่มอายุ



ตอนที่ 4

ภาพที่ 2 แผนภูมิแท่งแสดงพัฒนาการความเข้าใจอารมณ์ของเด็กไทยวัย 4 ปี

ตอนที่ 2 พัฒนาการความเข้าใจอารมณ์ของเด็กอายุ 5 ปี

ตารางที่ 5 บันทึกข้อมูลของเด็กไทยอายุ 5 ปี ในการระบุถึงการแยกแยะอารมณ์ ความเข้มของอารมณ์ การร่วมกันของอารมณ์ และ ทิศทางของอารมณ์

| คนที่ | การแยกแยะอารมณ์ | ความเข้มของอารมณ์ | ความเข้มของอารมณ์ | | | การร่วมกันของอารมณ์ | ทิศทางของอารมณ์ | ทิศทางของอารมณ์ | |
|-------|-----------------|-------------------|-------------------|--------------------|------------------|---------------------|-----------------|-----------------|---------|
| | | | หนึ่งอารมณ์ | สองอารมณ์เหมือนกัน | สองอารมณ์ต่างกัน | | | เหมือนกัน | ต่างกัน |
| 1 | / | / | / | - | - | - | - | - | - |
| 2 | / | / | / | - | - | - | - | - | - |
| 3 | / | / | / | / | - | / | / | / | - |
| 4 | / | / | / | - | - | - | - | - | - |
| 5 | / | / | / | / | / | / | / | / | - |
| 6 | / | / | / | - | - | - | - | - | - |
| 7 | / | - | - | - | - | - | - | - | - |
| 8 | / | / | / | - | - | - | - | - | - |
| 9 | / | - | - | - | - | - | - | - | - |
| 10 | / | / | / | - | - | - | - | - | - |

ตอนที่ 3 รูป พัฒนาการความเข้าใจอารมณ์ของเด็กไทยวัย 5 ปี

ตารางที่ 6 บันทึกลำดับขั้นพัฒนาการความเข้าใจอารมณ์ของ Wintre & Vallence (1994) ในเด็กไทยวัย 5 ปี

| คนที่ | ระดับพัฒนาการความเข้าใจอารมณ์ของ Wintre & Vallence (1994) | | | |
|-------|---|------------|------------|------------|
| | ระดับที่ 1 | ระดับที่ 2 | ระดับที่ 3 | ระดับที่ 4 |
| 1 | / | - | - | - |
| 2 | / | - | - | - |
| 3 | → | / | - | - |
| 4 | / | - | - | - |
| 5 | → | → | / | - |
| 6 | / | - | - | - |
| 7 | - | - | - | - |
| 8 | / | - | - | - |
| 9 | - | - | - | - |
| 10 | / | - | - | - |

จากผลการวิจัยพบว่าเด็กไทยอายุ 5 ปี จำนวน 20 เปอร์เซ็นต์ ยังไม่มีพัฒนาการความเข้าใจอารมณ์ โดยเด็กสามารถแยกแยะอารมณ์ได้อย่างถูกต้อง แต่ไม่สามารถระบุได้ว่า ความเข้มของอารมณ์ในหนึ่งอารมณ์สามารถเกิดขึ้นในสถานการณ์ใดสถานการณ์หนึ่งได้ เด็กไทยอายุ 5 ปี จำนวน 60 เปอร์เซ็นต์มีพัฒนาการความเข้าใจอารมณ์ในระดับที่ 1 โดยเด็กสามารถแยกแยะอารมณ์ได้ถูกต้อง สามารถระบุได้ว่าอารมณ์เพียงหนึ่งอารมณ์ และมีระดับความเข้มของอารมณ์หนึ่งอารมณ์ในระดับที่แตกต่างกัน สามารถเกิดขึ้นในสถานการณ์ใดสถานการณ์หนึ่งได้ เด็กไทยอายุ 5 ปี จำนวน 10 เปอร์เซ็นต์ มีพัฒนาการความเข้าใจอารมณ์ในระดับที่ 2 โดยเด็กสามารถระบุถึงการร่วมกันของอารมณ์ (Multiple Emotions) อย่างน้อย 2 อารมณ์ในทิศทางที่เหมือนกัน (Same Valence) และมีระดับความเข้มของอารมณ์ (Intensity) สองอารมณ์ในระดับที่เท่ากัน ในสถานการณ์ใดสถานการณ์หนึ่ง และเด็กไทยอายุ 5 ปี อีกจำนวน 10 เปอร์เซ็นต์ ที่มีพัฒนาการความเข้าใจอารมณ์ในระดับที่ 3 โดยเด็กสามารถระบุถึงการร่วมกันของอารมณ์ (Multiple

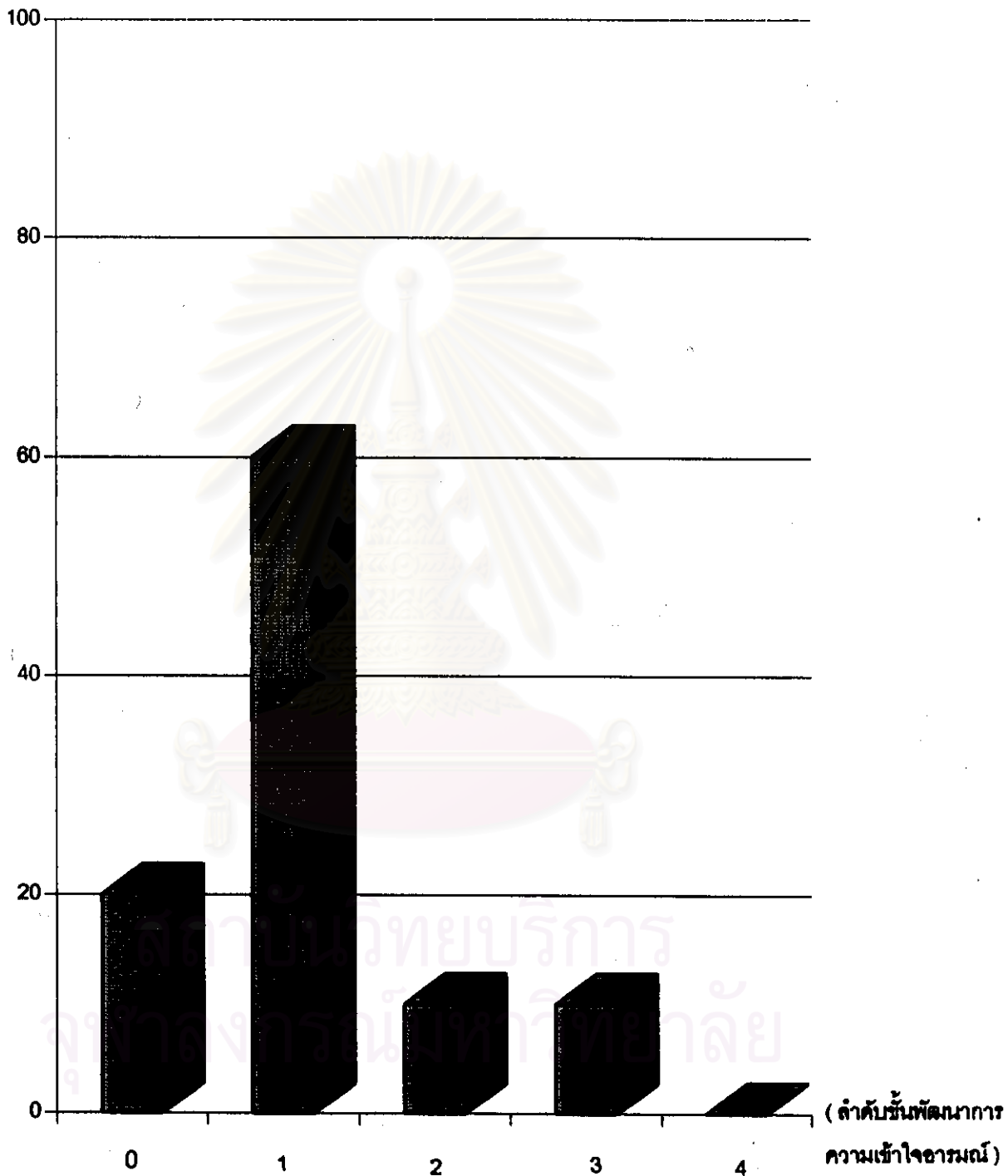
Emotions) อย่างน้อย 2 อารมณ์ในทิศทางที่เหมือนกัน (Same Valence) และมีระดับความเข้มของอารมณ์ (Intensity) 2 อารมณ์ในระดับที่แตกต่างกัน ในสถานการณ์ใดสถานการณ์หนึ่งได้

จากผลการวิจัย สรุปได้ว่า เด็กไทยอายุ 5 ปี จำนวน 80 เปอร์เซ็นต์ มีพัฒนาการความเข้าใจอารมณ์ในระดับที่ 1 โดยเด็กสามารถแยกแยะอารมณ์ได้ถูกต้อง สามารถระบุได้ว่าอารมณ์เพียงหนึ่งอารมณ์ และมีระดับความเข้มของอารมณ์หนึ่งอารมณ์ในระดับที่แตกต่างกัน ในสถานการณ์ใดสถานการณ์หนึ่งได้ ทั้งนี้เนื่องจากเด็กไทยอายุ 5 ปี จำนวน 60 เปอร์เซ็นต์ มีพัฒนาการความเข้าใจอารมณ์ในระดับที่ 1 เด็กไทยอายุ 5 ปี จำนวน 10 เปอร์เซ็นต์ มีพัฒนาการความเข้าใจอารมณ์ในระดับที่ 2 เด็กไทยอายุ 5 ปี จำนวน 10 เปอร์เซ็นต์ มีพัฒนาการความเข้าใจอารมณ์ในระดับที่ 3 จากจำนวนเด็ก 20 เปอร์เซ็นต์ ที่มีพัฒนาการความเข้าใจอารมณ์ในระดับที่ 2 และ 3 ถือว่าได้ผ่านการมีพัฒนาการความเข้าใจอารมณ์ในระดับที่ 1 แล้ว ดังนั้นจึงถือว่าเด็กไทยอายุ 5 ปี จำนวน 80 เปอร์เซ็นต์ มีพัฒนาการความเข้าใจอารมณ์ในระดับที่ 1 ได้



สถาบันวิจัยบริการ
จุฬาลงกรณ์มหาวิทยาลัย

เปอร์เซ็นต์ของเด็กในแต่ละกลุ่มอายุ



ตอนที่ 4

ภาพที่ 3 แผนภูมิแท่งแสดงพัฒนาการความเข้าใจอารมณ์ของเด็กไทยวัย 5 ปี

ตอนที่ 2 พัฒนาการความเข้าใจอารมณ์ของเด็กอายุ 6 ปี

ตารางที่ 7 บันทึกข้อมูลของเด็กไทยอายุ 6 ปี ในการระบุถึงการแยกแยะอารมณ์ ความเข้มของอารมณ์ การร่วมกันของอารมณ์ และ ทิศทางของอารมณ์

| คนที่ | การแยกแยะอารมณ์ | ความเข้มของอารมณ์ | ความเข้มของอารมณ์ | | | การร่วมกันของอารมณ์ | ทิศทางของอารมณ์ | ทิศทางของอารมณ์ | |
|-------|-----------------|-------------------|-------------------|--------------------|------------------|---------------------|-----------------|-----------------|---------|
| | | | หนึ่งอารมณ์ | สองอารมณ์เหมือนกัน | สองอารมณ์ต่างกัน | | | เหมือนกัน | ต่างกัน |
| 1 | / | / | / | / | - | / | / | / | - |
| 2 | / | / | / | - | - | - | - | - | - |
| 3 | / | / | / | - | - | - | - | - | - |
| 4 | / | / | / | - | - | - | - | - | - |
| 5 | / | / | / | - | - | - | - | - | - |
| 6 | / | / | / | - | - | - | - | - | - |
| 7 | / | / | / | - | - | - | - | - | - |
| 8 | / | / | / | - | - | - | - | - | - |
| 9 | / | / | / | / | / | / | / | / | - |
| 10 | / | / | / | - | - | - | - | - | - |

สงวนลิขสิทธิ์
จุฬาลงกรณ์มหาวิทยาลัย

ตอนที่ 3 สรุป พัฒนาการความเข้าใจอารมณ์ของเด็กไทยวัย 6 ปี

ตารางที่ 8 บันทึกลำดับขั้นพัฒนาการความเข้าใจอารมณ์ของ Wintre & Vallence (1994) ในเด็กไทยวัย 6 ปี

| คนที่ | ระดับพัฒนาการความเข้าใจอารมณ์ของ Wintre & Vallence (1994) | | | |
|-------|---|------------|------------|------------|
| | ระดับที่ 1 | ระดับที่ 2 | ระดับที่ 3 | ระดับที่ 4 |
| 1 | → | / | - | - |
| 2 | / | - | - | - |
| 3 | / | - | - | - |
| 4 | / | - | - | - |
| 5 | / | - | - | - |
| 6 | / | - | - | - |
| 7 | / | - | - | - |
| 8 | / | - | - | - |
| 9 | → | → | / | - |
| 10 | / | - | - | - |

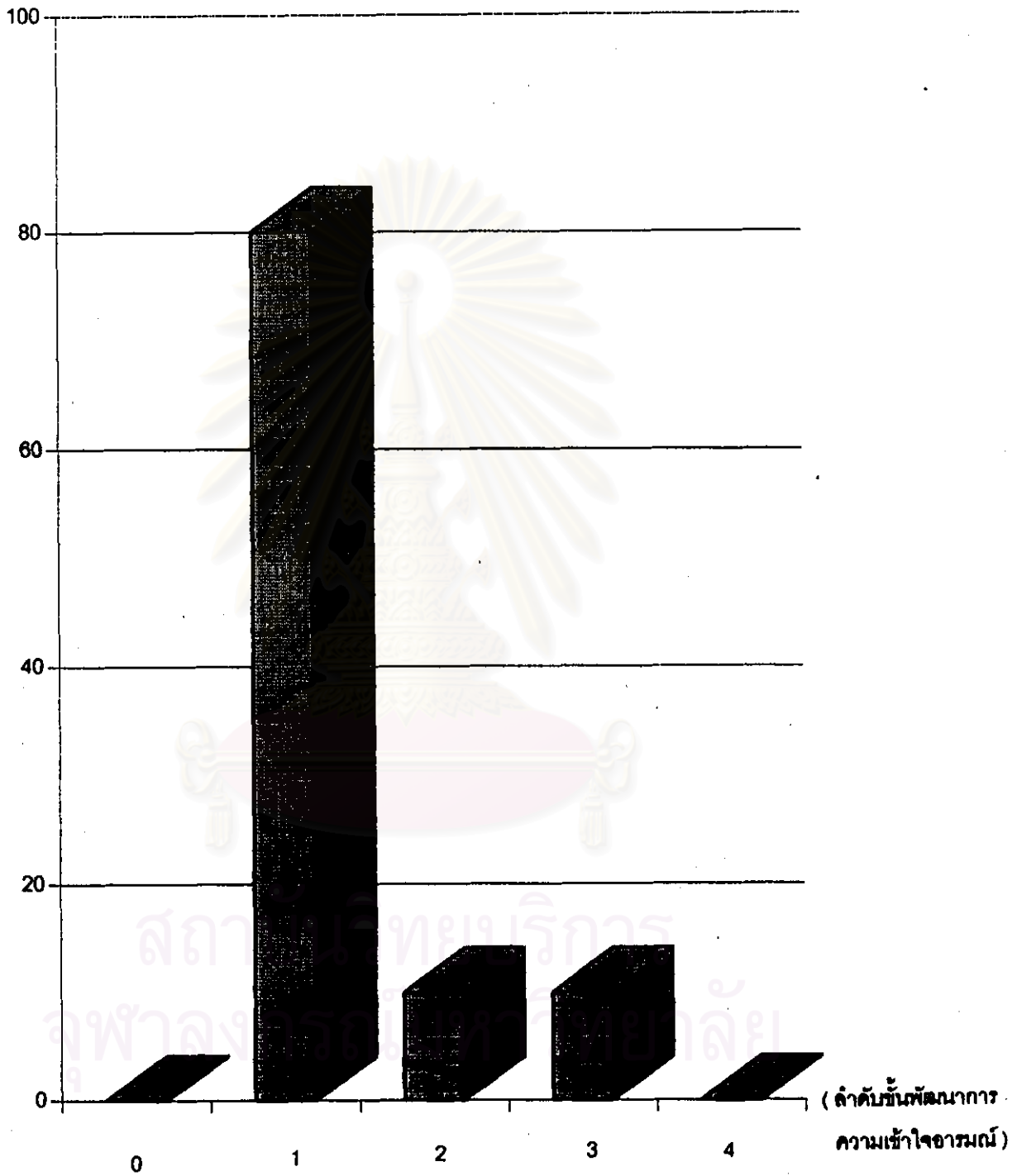
จากผลการวิจัยพบว่าเด็กไทยอายุ 6 ปี จำนวน 80 เปอร์เซ็นต์ มีพัฒนาการความเข้าใจอารมณ์ในระดับที่ 1 โดยเด็กสามารถแยกแยะอารมณ์ได้อย่างถูกต้อง สามารถระบุได้ว่า อารมณ์เพียงหนึ่งอารมณ์ และมีระดับความเข้มของอารมณ์หนึ่งอารมณ์ในระดับที่แตกต่างกัน สามารถเกิดขึ้นในสถานการณ์ใดสถานการณ์หนึ่งได้ เด็กไทยอายุ 6 ปี จำนวน 10 เปอร์เซ็นต์ มีพัฒนาการความเข้าใจอารมณ์ในระดับที่ 2 โดยเด็กสามารถระบุถึงการร่วมกันของอารมณ์ (Multiple Emotions) อย่างน้อย 2 อารมณ์ในทิศทางที่เหมือนกัน (Same Valence) และมีระดับความเข้มของอารมณ์ (Intensity) 2 อารมณ์ในระดับที่เท่ากัน ในสถานการณ์ใดสถานการณ์หนึ่ง และเด็กไทยอายุ 6 ปี อีกจำนวน 10 เปอร์เซ็นต์ ที่มีพัฒนาการความเข้าใจอารมณ์ในระดับที่ 3 โดยเด็กสามารถระบุการร่วมกันของอารมณ์ (Multiple Emotions) อย่างน้อย 2 อารมณ์ในทิศทางที่เหมือนกัน (Same Valence) และมีระดับความเข้มของอารมณ์ (Intensity) 2 อารมณ์ในระดับที่แตกต่างกัน ในสถานการณ์ใดสถานการณ์หนึ่งได้

จากผลการวิจัย สรุปได้ว่า เด็กไทยอายุ 6 ปี จำนวน 100 เปอร์เซ็นต์ มีพัฒนาการความเข้าใจอารมณ์ในระดับที่ 1 โดยเด็กสามารถแยกแยะอารมณ์ได้ถูกต้อง สามารถระบุได้ว่าอารมณ์เพียงหนึ่งอารมณ์ และมีระดับความเข้มของอารมณ์หนึ่งอารมณ์ ในระดับที่แตกต่างกันในสถานการณ์ใดสถานการณ์หนึ่งได้ ทั้งนี้เนื่องจาก เด็กไทยอายุ 6 ปี จำนวน 80 เปอร์เซ็นต์ มีพัฒนาการความเข้าใจอารมณ์ในระดับที่ 1 เด็กไทยอายุ 6 ปี จำนวน 10 เปอร์เซ็นต์ มีพัฒนาการความเข้าใจอารมณ์ในระดับที่ 2 เด็กไทยอายุ 6 ปี จำนวน 10 เปอร์เซ็นต์ มีพัฒนาการความเข้าใจอารมณ์ในระดับที่ 3 จากจำนวนเด็ก 20 เปอร์เซ็นต์ มีพัฒนาการความเข้าใจอารมณ์ในระดับที่ 2 และ 3 ถือได้ว่าได้ผ่านการมีพัฒนาการความเข้าใจอารมณ์ในระดับที่ 1 แล้ว ดังนั้นจึงถือว่าเด็กไทยอายุ 6 ปี จำนวน 100 เปอร์เซ็นต์ มีพัฒนาการความเข้าใจอารมณ์ในระดับที่ 1 ได้



สถาบันวิทยบริการ
จุฬาลงกรณ์มหาวิทยาลัย

เปอร์เซ็นต์ของเด็กในแต่ละกลุ่มอายุ



ตอนที่ 4

ภาพที่ 4 แผนภูมิแท่งแสดงพัฒนาการความเข้าใจอารมณ์ของเด็กไทยวัย 6 ปี

ตอนที่ 2 พัฒนาการความเข้าใจอารมณ์ของเด็กอายุ 7 ปี

ตารางที่ 9 บันทึกข้อมูลของเด็กไทยอายุ 7 ปี ในการระบุถึงการแยกแยะอารมณ์ ความเข้มของอารมณ์ การร่วมกันของอารมณ์ และ ทิศทางของอารมณ์

| คนที่ | การแยกแยะอารมณ์ | ความเข้มของอารมณ์ | ความเข้มของอารมณ์ | | | การร่วมกันของอารมณ์ | ทิศทางของอารมณ์ | ทิศทางของอารมณ์ | |
|-------|-----------------|-------------------|-------------------|--------------------|------------------|---------------------|-----------------|-----------------|---------|
| | | | หนึ่งอารมณ์ | สองอารมณ์เหมือนกัน | สองอารมณ์ต่างกัน | | | เหมือนกัน | ต่างกัน |
| 1 | / | / | / | - | - | - | - | - | - |
| 2 | / | / | / | / | - | / | / | / | - |
| 3 | / | / | / | / | - | / | / | / | - |
| 4 | / | / | / | / | / | / | / | / | - |
| 5 | / | / | / | / | - | / | / | / | - |
| 6 | / | / | / | / | - | / | / | / | - |
| 7 | / | / | / | / | / | / | / | / | / |
| 8 | / | / | / | - | - | - | - | - | - |
| 9 | / | / | / | - | - | - | - | - | - |
| 10 | / | / | / | / | / | / | / | / | - |

ตอนที่ 3 สรุปพัฒนาการความเข้าใจอารมณ์ของเด็กไทยวัย 7 ปี

ตารางที่ 10 บันทึกลำดับขั้นพัฒนาการความเข้าใจอารมณ์ของ Wintre & Vallence (1994) ในเด็กไทยวัย 7 ปี

| คนที่ | ระดับพัฒนาการความเข้าใจอารมณ์ของ Wintre & Vallence (1994) | | | |
|-------|---|------------|------------|------------|
| | ระดับที่ 1 | ระดับที่ 2 | ระดับที่ 3 | ระดับที่ 4 |
| 1 | / | - | - | - |
| 2 | → | / | - | - |
| 3 | → | / | - | - |
| 4 | → | → | / | - |
| 5 | → | / | - | - |
| 6 | → | / | - | - |
| 7 | → | → | → | / |
| 8 | / | - | - | - |
| 9 | / | - | - | - |
| 10 | → | → | / | - |

จากผลการวิจัยพบว่าเด็กไทยอายุ 7 ปี จำนวน 30 เปอร์เซ็นต์ยังมีพัฒนาการความเข้าใจอารมณ์ในระดับที่ 1 โดยเด็กสามารถแยกแยะอารมณ์ได้อย่างถูกต้อง สามารถระบุได้ว่าอารมณ์เพียงหนึ่งอารมณ์และความเข้มของอารมณ์หนึ่งอารมณ์ในระดับที่แตกต่างกันสามารถเกิดขึ้นในสถานการณ์ใดสถานการณ์หนึ่งได้ เด็กไทยอายุ 7 ปี จำนวน 40 เปอร์เซ็นต์ มีพัฒนาการความเข้าใจอารมณ์ในระดับที่ 2 โดยเด็กสามารถระบุถึงการร่วมกันของอารมณ์ (Multiple Emotions) อย่างน้อย 2 อารมณ์ในทิศทางที่เหมือนกัน (Same Valence) และมีระดับความเข้มของอารมณ์ 2 อารมณ์ในระดับที่เท่ากันในสถานการณ์ใดสถานการณ์หนึ่ง เด็กไทยอายุ 7 ปี อีกจำนวน 20 เปอร์เซ็นต์ มีพัฒนาการความเข้าใจอารมณ์ในระดับที่ 3 โดยเด็กสามารถระบุถึงการร่วมกันของอารมณ์ (Multiple Emotions) อย่างน้อย 2 อารมณ์ในทิศทางที่เหมือนกัน (Same Valence) และมีระดับความเข้มของอารมณ์ (Intensity) 2 อารมณ์ในระดับที่แตกต่างกันในสถานการณ์ใดสถานการณ์หนึ่งได้ และเด็กไทยอายุ 7 ปี จำนวน 10 เปอร์เซ็นต์ มีพัฒนาการความเข้าใจอารมณ์ในระดับที่ 4 โดยเด็กสามารถระบุการร่วมกันของอารมณ์ (Multiple

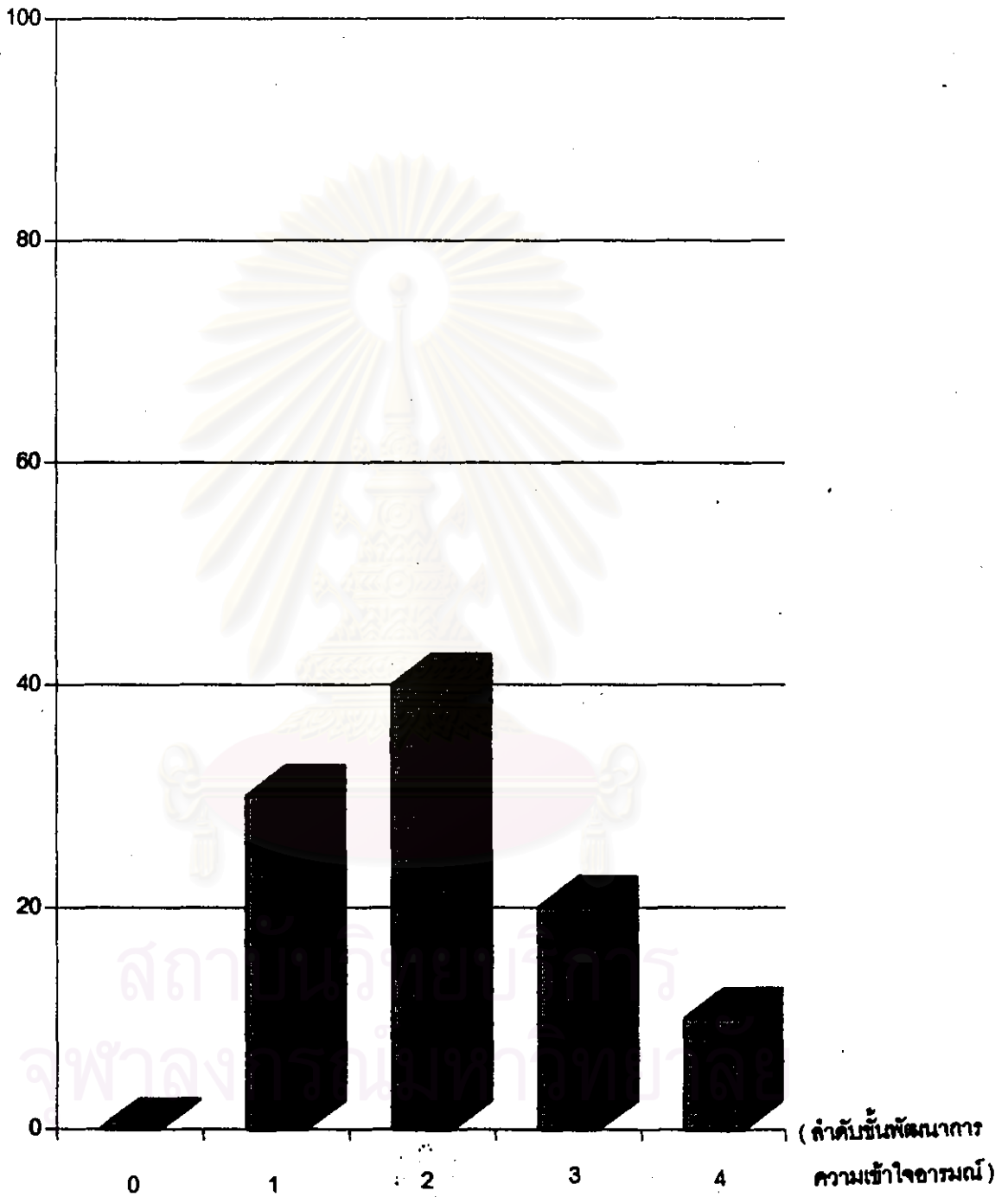
Emotions) อย่างน้อย 2 อารมณ์ในทิศทางที่ต่างกัน (Different Valence) และมีระดับความเข้มของอารมณ์ (Intensity) 2 อารมณ์ในระดับที่แตกต่างกันในสถานการณ์ใดสถานการณ์หนึ่งได้

จากผลการวิจัย สรุปได้ว่า เด็กไทยอายุ 7 ปี จำนวน 70 เปอร์เซ็นต์ มีพัฒนาการความเข้าใจอารมณ์ในระดับที่ 2 โดยเด็กสามารถระบุถึงการร่วมกันของอารมณ์ (Multiple Emotions) อย่างน้อย 2 อารมณ์ ในทิศทางที่เหมือนกัน (Same Valence) และมีระดับความเข้มของอารมณ์ (Intensity) 2 อารมณ์ในระดับที่เท่ากันในสถานการณ์ใดสถานการณ์หนึ่ง ทั้งนี้ เนื่องจากเด็กไทยอายุ 7 ปี จำนวน 40 เปอร์เซ็นต์ มีพัฒนาการความเข้าใจอารมณ์ในระดับที่ 2 เด็กไทยอายุ 7 ปี จำนวน 20 เปอร์เซ็นต์ มีพัฒนาการความเข้าใจอารมณ์ในระดับที่ 3 เด็กไทยอายุ 7 ปี จำนวน 10 เปอร์เซ็นต์ มีพัฒนาการความเข้าใจอารมณ์ในระดับที่ 4 จากจำนวนเด็ก 30 เปอร์เซ็นต์ ที่มีพัฒนาการความเข้าใจอยู่ในระดับที่ 3 และ 4 ถือว่าได้ผ่านการมีพัฒนาการความเข้าใจอารมณ์ในระดับที่ 2 แล้ว ดังนั้นจึงถือว่าเด็กอายุ 7 ปี จำนวน 70 เปอร์เซ็นต์ มีพัฒนาการความเข้าใจอารมณ์ในระดับที่ 2 ได้



สถาบันวิทยบริการ
จุฬาลงกรณ์มหาวิทยาลัย

เปอร์เซ็นต์ของเด็กในแต่ละกลุ่มอายุ



ตอนที่ 4

ภาพที่ 5 แผนภูมิแท่งแสดงพัฒนาการความเข้าใจอารมณ์ของเด็กไทยวัย 7 ปี

ตอนที่ 2 พัฒนาการความเข้าใจอารมณ์ของเด็กอายุ 8 ปี

ตารางที่ 11 บันทึกข้อมูลของเด็กไทยอายุ 8 ปี ในการระบุถึงการแยกแยะอารมณ์ ความเข้มของอารมณ์ การร่วมกันของอารมณ์ และ ทิศทางของอารมณ์

| คนที่ | การแยกแยะอารมณ์ | ความเข้มของอารมณ์ | ความเข้มของอารมณ์ | | | การร่วมกันของอารมณ์ | ทิศทางของอารมณ์ | ทิศทางของอารมณ์ | |
|-------|-----------------|-------------------|-------------------|--------------------|------------------|---------------------|-----------------|-----------------|---------|
| | | | หนึ่งอารมณ์ | สองอารมณ์เหมือนกัน | สองอารมณ์ต่างกัน | | | เหมือนกัน | ต่างกัน |
| 1 | / | / | / | / | / | / | / | / | - |
| 2 | / | / | / | / | / | / | / | / | / |
| 3 | / | / | / | / | / | / | / | / | - |
| 4 | / | / | / | / | / | / | / | / | - |
| 5 | / | / | / | / | / | / | / | / | / |
| 6 | / | / | / | / | / | / | / | / | - |
| 7 | / | / | / | / | / | / | / | / | - |
| 8 | / | / | / | - | - | - | - | - | - |
| 9 | / | / | / | / | / | / | / | / | / |
| 10 | / | / | / | / | / | / | / | / | / |

จุฬาลงกรณ์มหาวิทยาลัย

ตอนที่ 3 รูป พัฒนาการความเข้าใจอารมณ์ของเด็กไทยวัย 8 ปี

ตารางที่ 12 บันทึกลำดับขั้นพัฒนาการความเข้าใจอารมณ์ของ Wintre & Vallence (1994) ในเด็กไทยวัย 8 ปี

| คนที่ | ระดับพัฒนาการความเข้าใจอารมณ์ของ Wintre & Vallence (1994) | | | |
|-------|---|------------|------------|------------|
| | ระดับที่ 1 | ระดับที่ 2 | ระดับที่ 3 | ระดับที่ 4 |
| 1 | → | → | / | - |
| 2 | → | → | → | / |
| 3 | → | → | / | - |
| 4 | → | → | / | - |
| 5 | → | → | → | / |
| 6 | → | → | / | - |
| 7 | → | → | / | - |
| 8 | / | - | - | - |
| 9 | → | → | → | / |
| 10 | → | → | → | / |

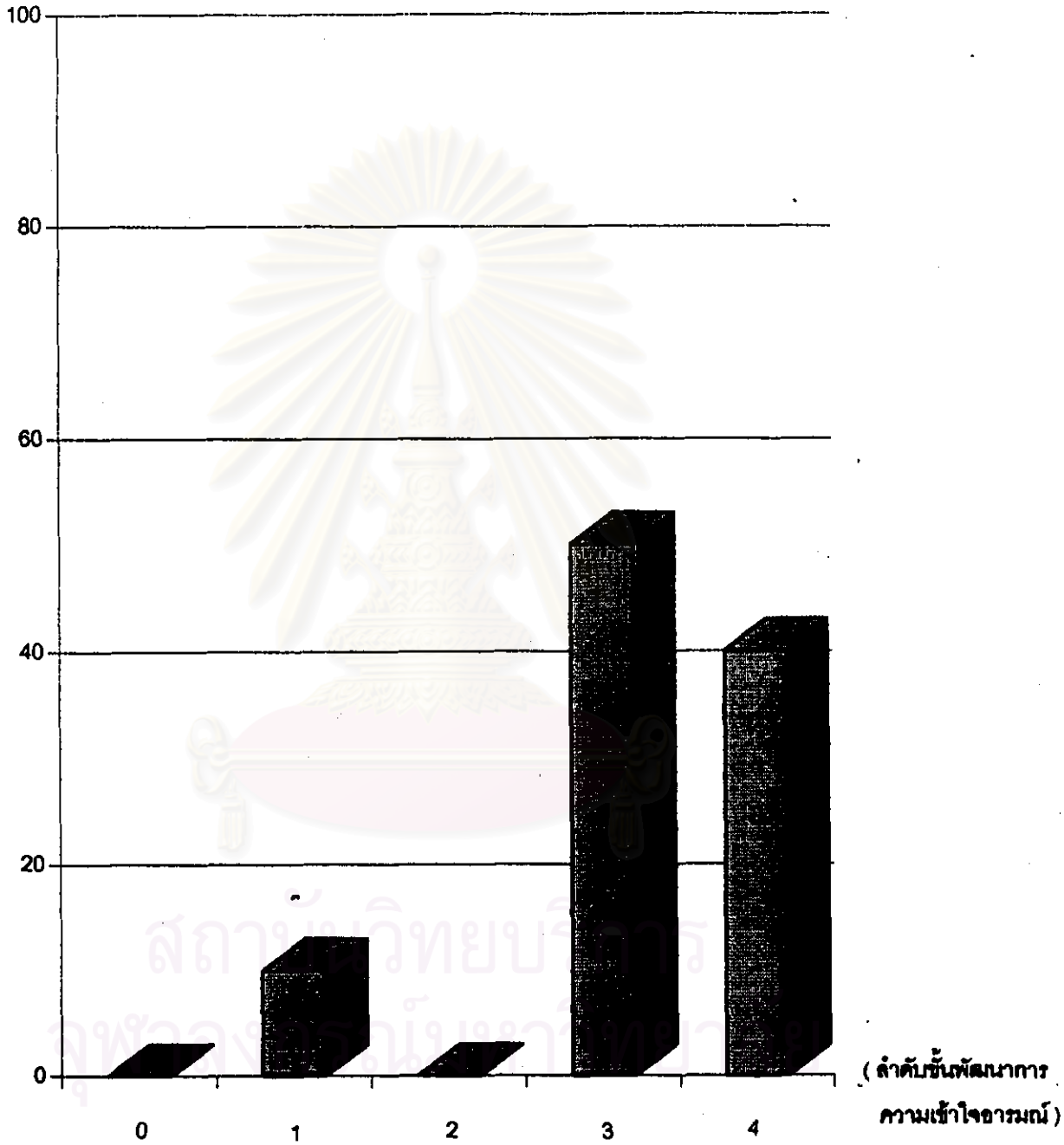
จากผลการวิจัยพบว่าเด็กไทยอายุ 8 ปี จำนวน 10 เปอร์เซ็นต์ มีพัฒนาการความเข้าใจอารมณ์ในระดับที่ 1 โดยเด็กสามารถแยกแยะอารมณ์ได้อย่างถูกต้อง สามารถระบุได้ว่าอารมณ์เพียงหนึ่งอารมณ์ และมีความเข้มของอารมณ์หนึ่งอารมณ์ในระดับที่แตกต่างกัน สามารถเกิดขึ้นในสถานการณ์ใดสถานการณ์หนึ่งได้ เด็กไทยอายุ 8 ปี จำนวน 50 เปอร์เซ็นต์มีพัฒนาการความเข้าใจอารมณ์ในระดับที่ 3 โดยเด็กสามารถระบุถึงการร่วมกันของอารมณ์ (Multiple Emotions) อย่างน้อย 2 อารมณ์ในทิศทางที่เหมือนกัน (Same Valence) และมีระดับความเข้มของอารมณ์ (Intensity) ในระดับที่แตกต่างกันในสถานการณ์ใดสถานการณ์หนึ่งได้ เด็กไทยอายุ 8 ปี อีกจำนวน 40 เปอร์เซ็นต์ มีพัฒนาการความเข้าใจอารมณ์ในระดับที่ 4 โดยเด็กสามารถระบุการร่วมกันของอารมณ์ (Multiple Emotions) อย่างน้อย 2 อารมณ์ในทิศทางที่ต่างกัน (Different Valence) และมีระดับความเข้มของอารมณ์ (Intensity) ในระดับที่แตกต่างกันในสถานการณ์ใดสถานการณ์หนึ่ง

จากผลการวิจัย สรุปได้ว่า เด็กไทยอายุ 8 ปี จำนวน 90 เปอร์เซ็นต์ มีพัฒนาการความเข้าใจอารมณ์ในระดับที่ 3 โดยเด็กสามารถระบุการร่วมกันของอารมณ์ (Multiple Emotions) อย่างน้อย 2 อารมณ์ ในทิศทางที่เหมือนกัน (Same Valence) และมีระดับความเข้มของอารมณ์ (Intensity) ในระดับที่แตกต่างกันในสถานการณ์ใดสถานการณ์หนึ่งได้ ทั้งนี้เนื่องจากเด็กไทยอายุ 8 ปี จำนวน 50 เปอร์เซ็นต์ มีพัฒนาการความเข้าใจอารมณ์ในระดับที่ 3 เด็กไทยอายุ 8 ปี จำนวน 40 เปอร์เซ็นต์ มีพัฒนาการความเข้าใจอารมณ์ในระดับที่ 4 จากจำนวนเด็ก 40 เปอร์เซ็นต์ที่มีพัฒนาการความเข้าใจอารมณ์ในระดับที่ 4 ถือว่าได้ผ่านการมีพัฒนาการความเข้าใจอารมณ์ในระดับที่ 3 แล้วดังนั้นจึงถือว่า เด็กไทยอายุ 8 ปี จำนวน 90 เปอร์เซ็นต์ มีพัฒนาการความเข้าใจอารมณ์ในระดับที่ 3 ได้



สถาบันวิทยบริการ
จุฬาลงกรณ์มหาวิทยาลัย

เปอร์เซ็นต์ของเด็กในแต่ละกลุ่มอายุ



ตอนที่ 4

ภาพที่ 6 แผนภูมิแท่งแสดงพัฒนาการความเข้าใจอารมณ์ของเด็กไทยวัย 8 ปี

ตอนที่ 2 พัฒนาการความเข้าใจอารมณ์ของเด็กอายุ 9 ปี

ตารางที่ 13 บันทึกข้อมูลของเด็กไทยอายุ 9 ปี ในการระบุถึงการแยกแยะอารมณ์ ความเข้มของอารมณ์ การร่วมกันของอารมณ์ และ ทิศทางของอารมณ์

| คนที่ | การแยกแยะอารมณ์ | ความเข้มของอารมณ์ | ความเข้มของอารมณ์ | | | การร่วมกันของอารมณ์ | ทิศทางของอารมณ์ | ทิศทางของอารมณ์ | |
|-------|-----------------|-------------------|-------------------|--------------------|------------------|---------------------|-----------------|-----------------|---------|
| | | | หนึ่งอารมณ์ | สองอารมณ์เหมือนกัน | สองอารมณ์ต่างกัน | | | เหมือนกัน | ต่างกัน |
| 1 | / | / | / | / | / | / | / | / | / |
| 2 | / | / | / | / | / | / | / | / | - |
| 3 | / | / | / | / | / | / | / | / | / |
| 4 | / | / | / | / | / | / | / | / | / |
| 5 | / | / | / | / | / | / | / | / | / |
| 6 | / | / | / | / | / | / | / | / | / |
| 7 | / | / | / | / | / | / | / | / | / |
| 8 | / | / | / | / | / | / | / | / | - |
| 9 | / | / | / | / | - | / | / | / | - |
| 10 | / | / | / | - | - | - | - | - | - |

ตอนที่ 3 สรุป พัฒนาการความเข้าใจอารมณ์ของเด็กไทยวัย 9 ปี

ตารางที่ 14 บันทึกลำดับขั้นพัฒนาการความเข้าใจอารมณ์ของ Wintre & Vallence (1994)

ในเด็กไทยวัย 9 ปี

| คนที่ | ระดับพัฒนาการความเข้าใจอารมณ์ของ Wintre & Vallence (1994) | | | |
|-------|---|------------|------------|------------|
| | ระดับที่ 1 | ระดับที่ 2 | ระดับที่ 3 | ระดับที่ 4 |
| 1 | → | → | → | / |
| 2 | → | → | / | - |
| 3 | → | → | → | / |
| 4 | → | → | → | / |
| 5 | → | → | → | / |
| 6 | → | → | → | / |
| 7 | → | → | → | / |
| 8 | → | → | / | - |
| 9 | → | / | - | - |
| 10 | / | - | - | - |

จากผลการวิจัยพบว่าเด็กไทยอายุ 9 ปี จำนวน 10 เปอร์เซ็นต์ มีพัฒนาการความเข้าใจอารมณ์ในระดับที่ 1 โดยเด็กสามารถแยกแยะอารมณ์ได้ถูกต้อง สามารถระบุได้ว่าอารมณ์เพียงหนึ่งอารมณ์ และมีความเข้มของอารมณ์หนึ่งอารมณ์ในระดับที่แตกต่างกัน สามารถเกิดขึ้นในสถานการณ์ใดสถานการณ์หนึ่งได้ เด็กไทยอายุ 9 ปี จำนวน 10 เปอร์เซ็นต์ มีพัฒนาการความเข้าใจอารมณ์ในระดับที่ 2 โดยเด็กสามารถระบุการร่วมกันของอารมณ์ (Multiple Emotions) อย่างน้อย 2 อารมณ์ในทิศทางที่เหมือนกัน (Same Valence) และมีระดับความเข้มของอารมณ์ (Intensity) 2 อารมณ์ในระดับที่เท่ากันในสถานการณ์ใดสถานการณ์หนึ่งได้ เด็กไทยอายุ 9 ปี จำนวน 20 เปอร์เซ็นต์ มีพัฒนาการความเข้าใจอารมณ์ในระดับที่ 3 โดยเด็กสามารถระบุการร่วมกันของอารมณ์ (Multiple Emotions) อย่างน้อย 2 อารมณ์ในทิศทางที่เหมือนกัน (Same Valence) และมีระดับความเข้มของอารมณ์ (Intensity) 2 อารมณ์ในระดับที่แตกต่างกันในสถานการณ์ใดสถานการณ์หนึ่งได้ และเด็กอายุ 9 ปี จำนวน 60 เปอร์เซ็นต์ มีพัฒนาการความเข้าใจอารมณ์ในระดับที่ 4 โดยเด็กสามารถระบุการร่วมกันของอารมณ์ (Multiple Emotions)

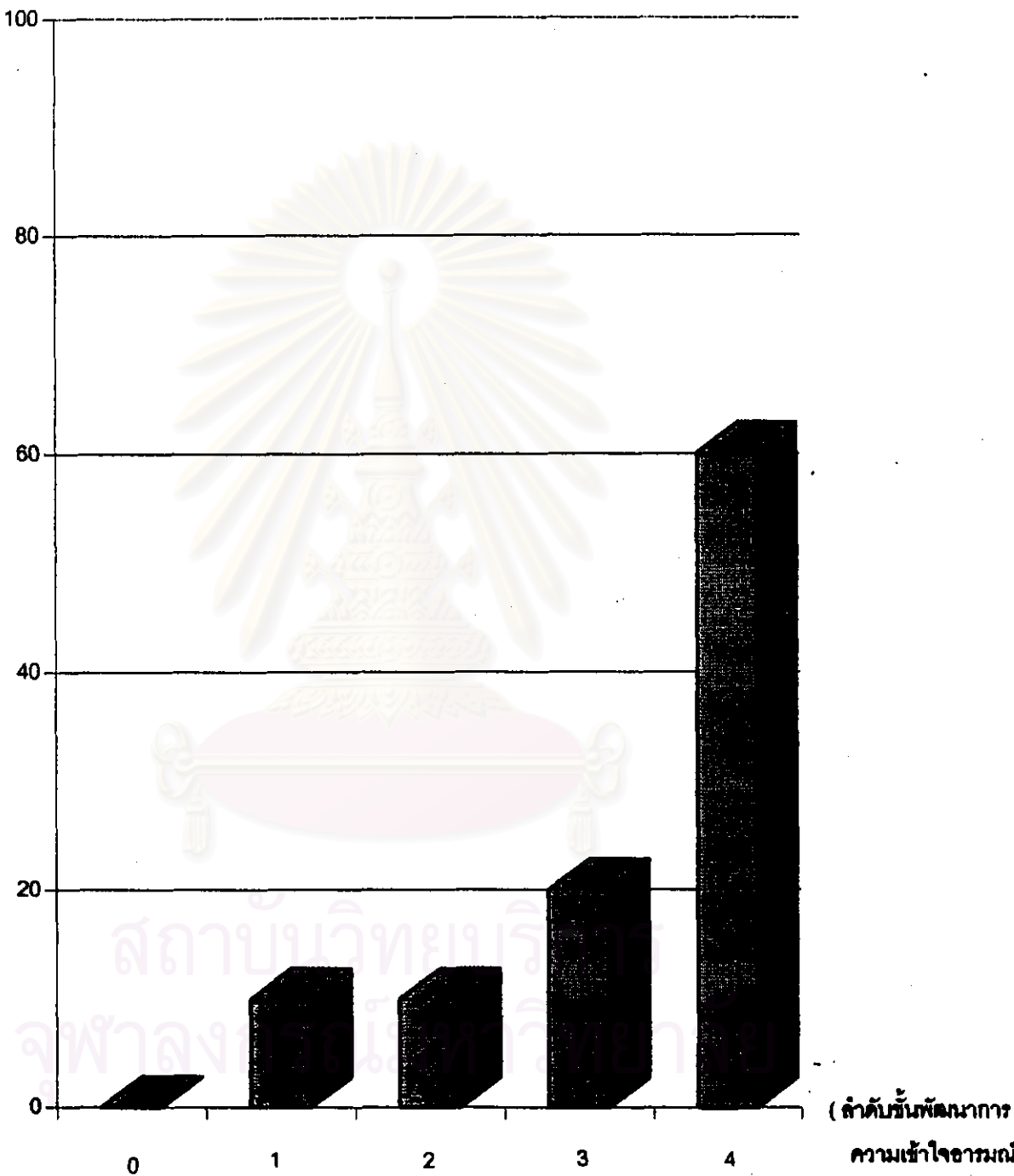
อย่างน้อย 2 อารมณ์ในทิศทางที่ต่างกัน (Different Valence) และมีระดับความเข้มของอารมณ์ (Intensity) ในระดับที่แตกต่างกันในสถานการณ์ใดสถานการณ์หนึ่ง

จากผลการศึกษาสรุปได้ว่า เด็กไทยอายุ 9 ปี มีพัฒนาการความเข้าใจอารมณ์ในระดับที่ 3 แต่การศึกษาแสดงให้เห็นว่า เด็กไทยอายุ 9 ปี จำนวนถึง 60 เปอร์เซ็นต์ ที่ถึงแม้จะมีพัฒนาการความเข้าใจอารมณ์ในระดับที่ 4 โดยเด็กสามารถระบุการร่วมกันของอารมณ์ (Multiple Emotions) อย่างน้อย 2 อารมณ์ ในทิศทางที่ต่างกัน (Different Valence) และมีระดับความเข้มของอารมณ์ (Intensity) ในระดับที่แตกต่างกันในสถานการณ์ใดสถานการณ์หนึ่งได้ แต่ยังไม่สามารถจัดอยู่ในระดับที่ 4 ได้ เนื่องจากไม่เป็นไปตามเกณฑ์พัฒนาการของ Piaget (1952)



สถาบันวิทยบริการ
จุฬาลงกรณ์มหาวิทยาลัย

เปอร์เซ็นต์ของเด็กในแต่ละกลุ่มอายุ



ตอนที่ 4

ภาพที่ 9 แผนภูมิแท่งแสดงพัฒนาการความเข้าใจอารมณ์ของเด็กไทยวัย 9 ปี