

## รายการอ้างอิง

### ภาษาไทย

กริช สืบสนธิ. การสื่อสารในองค์กร. กรุงเทพมหานคร : คณะนิเทศศาสตร์

จุฬาลงกรณ์มหาวิทยาลัย, 2525.

เก็จวลี จิตวัฒน์วิไล. รูปแบบการสื่อสารที่มีความสัมพันธ์กับความพึงพอใจและไม่พึงพอใจในการปฏิบัติงาน : ศึกษาเฉพาะกรณีข้าราชการ สายก. และสายข. ในมหาวิทยาลัยธรรมศาสตร์.

วิทยานิพนธ์ปริญญาโทบริหารธุรกิจ คณะวารสารศาสตร์และสื่อสารมวลชน มหาวิทยาลัยธรรมศาสตร์, 2530.

เขมรดี มาสิงบุญ. ความสัมพันธ์ระหว่างลักษณะการสื่อสาร ความสามารถในการปฏิบัติงานและความพึงพอใจในงานของพยาบาลประจำการ ร.พ.ของรัฐ กรุงเทพมหานคร. วิทยานิพนธ์ปริญญาโทบริหารธุรกิจ สาขาวิชาการบริหารการพยาบาล จุฬาลงกรณ์มหาวิทยาลัย, 2535.

คณะกรรมการวิชาการงานพยาบาล. คู่มือข้าราชการพ.ด. นปท, 2539.

จ่านงค์ สมประสงค์. หลักและแนวคิดของหัวหน้างานในการสร้างแรงจูงงานสัมพันธ์ภาพที่ดี.

กรุงเทพมหานคร : เพียรรุ่งโรจน์การพิมพ์, 2525.

ชนินาด เจริญผล. การศึกษารูปแบบการสื่อสาร การรับรู้สภาพแวดล้อมในองค์กร และความพึงพอใจในการทำงานของพนักงานการทำเรือแห่งประเทศไทย : รัฐวิสาหกิจที่กำลังจะแปรรูป.

วิทยานิพนธ์ปริญญาโทบริหารธุรกิจ สาขาวิชาการประชาสัมพันธ์ คณะนิเทศศาสตร์ จุฬาลงกรณ์มหาวิทยาลัย, 2538.

ชาติิน นานา. ความสัมพันธ์ระหว่างรูปแบบการสื่อสารกับความพึงพอใจในการสื่อสารและการทำงานของพนักงานไทยในบริษัทข้ามชาติ : เปรียบเทียบระหว่างญี่ปุ่นและอเมริกัน.

วิทยานิพนธ์ปริญญาโทบริหารธุรกิจ สาขาวิชาการประชาสัมพันธ์ คณะนิเทศศาสตร์ จุฬาลงกรณ์มหาวิทยาลัย, 2539.

ดวงทิพย์ หงษ์สมุทร. ปัจจัยที่มีผลต่อการปฏิบัติงานของสารวัตรอาหารและยา. วิทยานิพนธ์วิทยาศาสตรมหาบัณฑิต มหาวิทยาลัยมหิดล, 2531.

ถวิล เกื้อถวิลวงศ์. การบริหารการศึกษาสมัยใหม่ ทฤษฎี วิจัย และการปฏิบัติ. นปท. 2530.

เทพนม เมืองแมนและสวิง สุวรรณ. พฤติกรรมองค์กร. พิมพ์ครั้งที่ 2. กรุงเทพมหานคร :

ไทยวัฒนาพานิช, 2529.

ทำนอง สีนอยู่. การนำเสนอรูปแบบการฝึกแก้ปัญหาการบริหารการพยาบาลด้านการติดต่อสื่อสาร  
สำหรับพยาบาลวิชาชีพ. วิทยานิพนธ์ปริญญาโทมหาบัณฑิต สาขาวิชาการบริหารการ  
พยาบาล จุฬาลงกรณ์มหาวิทยาลัย, 2537.

นันทนา นำฝน. เอกลักษณ์ของพยาบาลวิชาชีพ. สงขลา : เทมการพิมพ์, 2538.

บุญฉีกา วงศ์วานิช. ความสัมพันธ์ระหว่าง รูปแบบการสื่อสาร สถานภาพสังคมกับความพึงพอใจ  
ในการปฏิบัติงานของพัฒนากร ในเขตจังหวัดนครราชสีมา. วิทยานิพนธ์ปริญญาโท  
มหาบัณฑิต ภาควิชาการประชาสัมพันธ์ คณะนิเทศศาสตร์ จุฬาลงกรณ์มหาวิทยาลัย, 2533.

บุญศรี ปราบณศักดิ์ และศิริพร จิรวัดน์กุล. การสื่อสารเพื่อคุณภาพการพยาบาล. กรุงเทพมหานคร :  
สำนักพิมพ์จุฬาลงกรณ์มหาวิทยาลัย, 2538.

บุญธรรม กิจปริดาปริสุทธิ. ประชากรศึกษา: ประชากรศึกษากับการพัฒนาคุณภาพชีวิต.  
พิมพ์ครั้งที่ 3. กรุงเทพฯ: ภาควิชาศึกษาศาสตร์ คณะสังคมศาสตร์และมนุษยศาสตร์.  
มหาวิทยาลัย, 2528.

ประคอง วรรณสุด. สถิติเพื่อการวิจัยทางพฤติกรรมศาสตร์. ฉบับปรับปรุงแก้ไข. ปทุมธานี :  
บริษัทศูนย์หนังสือ ดร. ศรีสง่า จำกัด, 2534.

ประชิด ศราษพันธ์. ความสัมพันธ์ระหว่างความพึงพอใจในงาน ความเครียดในงาน ภูมิหลัง กับ  
ความสามารถในการปฏิบัติงานของหัวหน้างานหอผู้ป่วยใน โรงพยาบาลของรัฐ  
กรุงเทพมหานคร ตามการรับรู้ของตนเอง. วิทยานิพนธ์ปริญญาโทมหาบัณฑิต สาขาวิชาการ  
บริหารการพยาบาล คณะครุศาสตร์ จุฬาลงกรณ์มหาวิทยาลัย, 2532.

ปราณีต สวัสดิรักษา. การบริหารการพยาบาล. น.ป.ท. : น.ป.พ. , 2529.

ปิลดี อุณหะলেখกะ. ความสัมพันธ์ระหว่างสัมพันธภาพเชิงวิชาชีพตามการรับรู้ของพยาบาลประจำ  
การกับความสามารถในการปฏิบัติงาน ตามการรับรู้ของตนเอง และหัวหน้าหอผู้ป่วย.  
วิทยานิพนธ์ปริญญาโทมหาบัณฑิต สาขาวิชาการบริหารการพยาบาล คณะครุศาสตร์  
จุฬาลงกรณ์มหาวิทยาลัย, 2533.

พาริดา อิบราฮิม. คู่มือปฏิบัติการพยาบาลขั้นวิชาชีพ. พิมพ์ครั้งที่ 2. กรุงเทพมหานคร : โรงพิมพ์  
รุ่งเรืองธรรม, 2525.

รัชนี อยู่ศิริ. เปรียบเทียบการประเมินการปฏิบัติการพยาบาลของพยาบาลวิชาชีพในร.พ  
มหาวิทยาลัย. วิทยานิพนธ์ปริญญาโทมหาบัณฑิต สาขาวิชาการบริหารการพยาบาล  
คณะครุศาสตร์ จุฬาลงกรณ์มหาวิทยาลัย, 2523.

- รัตนา ทองสวัสดิ์. วิชาชีพการพยาบาล: ประเด็นและแนวโน้ม. เชียงใหม่: โรงพิมพ์ช้างเผือกคอมพิว  
กราฟฟิค, 2532.
- วรรณวิไล จันทราภาและคณะ. การศึกษามอภัก์ประกอบต่างๆที่มีอิทธิพลต่อการปฏิบัติงานของ  
พยาบาลในประเทศไทย. รายงานการวิจัยสมาคมพยาบาลแห่งประเทศไทย, 2523.
- วิเชียร เกตุสิงห์. การวิจัยเชิงปฏิบัติ. กรุงเทพมหานคร : ไทยวัฒนาพานิช, 2538.
- วิเชียร ทวีลาภ. นิเทศการพยาบาล. กรุงเทพมหานคร : โรงพิมพ์รุ่งเรืองธรรม, 2527.
- วิรัช สกลรัตนกุล. การประชาสัมพันธ์. พิมพ์ครั้งที่ 8. กรุงเทพมหานคร : จุฬาลงกรณ์มหาวิทยาลัย,  
2540.
- สมยศ นาวิการ. การติดต่อสื่อสารขององค์การ. กรุงเทพมหานคร : สำนักพิมพ์บรรณกิจ, 2527.
- สมยศ นาวิการ. การบริหารเพื่อความเป็นเลิศ. กรุงเทพมหานคร : สำนักพิมพ์บรรณกิจ, 2533.
- สมพงษ์ เกษมสิน. การบริหารงานบุคคลแผนใหม่. พิมพ์ครั้งที่ 4. กรุงเทพมหานคร : ไทยวัฒนา  
พานิช, 2523.
- สมศรี ศานติเกษม. ความสัมพันธ์ระหว่างปัจจัยบุคคล ความพึงพอใจในการติดต่อสื่อสารและความ  
พึงพอใจในงาน ของอาจารย์แพทย์คณะแพทยศาสตร์ โรงพยาบาลรามธิบดี .  
วิทยานิพนธ์ปริญญาวิทยาศาสตรมหาบัณฑิต ภาควิชาการประชาสัมพันธ์ คณะนิเทศศาสตร์  
จุฬาลงกรณ์มหาวิทยาลัย, 2528.
- สาคร ใจพยอม. ปัจจัยที่มีผลต่อการปฏิบัติงานของหัวหน้าฝ่ายส่งเสริมสุขภาพ โรงพยาบาลชุมชน  
วิทยานิพนธ์วิทยาศาสตรมหาบัณฑิต มหาวิทยาลัยมหิดล, 2530 .
- สุกัญญา แสงมุกข์. ความสัมพันธ์ระหว่างปัจจัยกระตุ้นกับความพึงพอใจในงานของพยาบาลวิชาชีพ  
ในโรงพยาบาลส่วนภูมิภาค สังกัดกระทรวงสาธารณสุข. วิทยานิพนธ์ ปริญญาศา  
ษาสตรมหาบัณฑิต สาขาวิชาการบริหารการพยาบาล คณะครุศาสตร์ จุฬาลงกรณ์มหาวิทยาลัย, 2530.
- สุชาดา เสตพันธ์. การศึกษากิจกรรมการพยาบาลด้านการส่งเสริมสุขภาพ การป้องกันโรค การรักษา  
พยาบาล และการฟื้นฟูสมรรถภาพผู้ป่วยของพยาบาลประจำการระดับวิชาชีพ  
โรงพยาบาลศูนย์ ภาคตะวันออกเฉียงเหนือ. วิทยานิพนธ์ ปริญญาศา  
ษาสตรมหาบัณฑิต สาขา  
วิชาการบริหารการพยาบาล คณะครุศาสตร์ จุฬาลงกรณ์มหาวิทยาลัย, 2530.
- สุพรรณิ กรันย์กิตติคุณ. ความสัมพันธ์ของลักษณะที่ปฏิบัติกับการให้อำนาจของผู้บังคับบัญชาใน  
การติดต่อสื่อสารภายในองค์การของการประปานครหลวง. วิทยานิพนธ์ปริญญาศา  
ษาสตรมหาบัณฑิต ภาควิชาการประชาสัมพันธ์ คณะนิเทศศาสตร์ จุฬาลงกรณ์มหาวิทยาลัย, 2533.
- สุลักษณ์ มีชูทรัพย์. การบริหารการพยาบาล. กรุงเทพมหานคร : กรุงเทพมหานครพิมพ์, 2530.

เสนาะ ดิเชาว์. การสื่อสารในองค์กร. พิมพ์ครั้งที่3. กรุงเทพฯ : คณะพาณิชยศาสตร์และการบัญชี มธ. , 2538.

อรุณ รักธรรม. ทฤษฎีองค์การสมัยใหม่ การบริหารองค์กร. กรุงเทพมหานคร : ไทยวัฒนาพานิช 2525 .

อัจฉรา เคนขุน. ความสัมพันธ์ระหว่างผลสัมฤทธิ์ทางการศึกษาพยาบาล เจตคติต่อวิชาชีพพยาบาล และความพึงพอใจในงานกับความสามารถในการปฏิบัติงานของบัณฑิตพยาบาล คณะพยาบาลศาสตร์ มหาวิทยาลัยหัวเฉียว. ปรียญญาวิทยาศาสตร์มหาบัณฑิต(สาธารณสุขศาสตร์) สาขาวิชาเอกพยาบาลสาธารณสุข มหาวิทยาลัยมหิดล, 2535 .

อัมเรศน์ ชาวสวนกล้วย. ความสัมพันธ์ระหว่างบรรยากาศองค์กร ความรู้สึกหัวเหว่ ความทนทาน กับความสามารถในการปฏิบัติงาน ของพยาบาลประจำการ โรงพยาบาลสังกัดทบวงมหาวิทยาลัย .วิทยานิพนธ์ปริญญาามหาบัณฑิต สาขาวิชาการบริหารการพยาบาล คณะครุศาสตร์ จุฬาลงกรณ์มหาวิทยาลัย, 2534.

### ภาษาอังกฤษ

Alderfer, Clauton P. Existence, Relatedness, and Growth. Newyork : Free Press , 1972.

Beach, Dale S. Personal : The Management of peopele at work . 2<sup>nd</sup> ed. New york : The McMillan Co. , 1967 .

David, J.Fox and Ruth , Lundt Kelly. The Research Process in nursing. New york : Appleton Century Crofts , 1976.

Davis, Magaret K. Intrarole Conflict and Job Satisfaction on Psychiatric Unit. Nursing Research. 23, 1974 .

Dessler , Gary . Human behavior : Improving performance at work. Verginia : Reston Publishing Company , 1978.

Dubrin , Andrew J. Human relations : A Job oriented approach. Verginia : A Prentice-Hall Company , 1978.

Gilmer, Van Haller B. and Other. Industrial and organization and organizational psychology. New York : McGraw-Hill Book Co. , 1971. /

Goldhaber, G.M. Organization communication. 2<sup>nd</sup> ed Iowa : W.C. Brown Co. , Publisher , 1979.

- Herzberg, Fredrick, Mausner, Bernard And Snyderman, Barbara B. The motivation to work.  
New York : John Willey and Son, 1959.
- Jame, A.F. Stoner and Charles, Wankel. Management . 3<sup>rd</sup> ed. New Jersey : A Prentice-Hall Inc. ,  
1986.
- Kahn, Robert L., Wolfe, Donald M., Quinn, Robert P., and Smock., Organizational Stress : in  
Role Conflict and Ambiguity. New York : John Wiley and Sons, 1964.
- Kirk, Roey. Nursing management tools. Boston : Little, Brown and Co. , 1981.
- Koerner, Beverly L. Selected correlates of job community health nurses. Nursing Research. 30  
(1981) : 43-48.
- Landy, Frank J. and Trumbo, Don A. Psychology of work behavior . Illinois : The Dorsey Press  
Homewood , 1976.
- Marriner, Ann. Guide to nursing management . St. Louis : The C.V. Mosby Company , 1980.
- Maslow , A.H. Motivation and personality . New York : McGraw- Hill Book Company , 1961.
- McCormick, Ernest and Ilgen , Daniel R. Industrial psychology . 7<sup>th</sup> ed. London : George Allen  
unwin , 1980.
- McClelland , David C. The Achieving Society . New York : Van Nostrand , 1961.
- Muldary, Thomas W. Burnout : and health professional manifestation and management .  
New York : Appleton Century-Crofts , 1983.
- Pincus , Davis J. Communication : Key Contributor to Effectivenrss the Research . JONA 16  
( November 1986 ) : 19-25.
- Pincus , Davis J. The Impact of Communication Satisfaction on job Performance : A Field of  
Hospital Nurses , 1984.
- Portor, Lyman W. and Lawler , Edward E. The Iffect of performance of job satisfaction .  
Industrial Relation . 7 ( October 1967 ) : 20-28.
- Robbin , Stephen P. Organization behavior concept, controversies and application . 4<sup>th</sup> ed.  
Prentice-Hall Inc. 1989.
- Rowland, Howards. And Rowland Beatrice. Nursing administration handbook . Meryland : An  
Aspen Publication , 1980.
- Schwirian, Patrician M. Evaluating the performance of nurses : A multidimensional approach .  
Nursing Research . 27 ( November-December 1978 ) : 347-351 .

Scully, Rosemarie . Stress in the nurses . American Journal of Nursing . 26 ( May 1980) :  
912-918.

Straus, Gorge and Sayless, Leonard R. Personal : The human problem of management .  
Englewood Cliffs : Prentice-Hall Inc. ,1960.

Sutermeister, Robert A. People and productivity . New york : McGraw-Hill Book Co. ,1963.

Vroom , Victor H. Work and motivation . New York : John Willy & Son , 1964.

Wiio, Osmo A. " Organizational Communication Studies : The LTT and OCD Procedures."

Paper Presented at the Annual Meeting in Chicago , Chicago 1978.( Memeographed)

Wolf, Gail . Communication : key contributor to effectiveness a nurse executive responds .

Journal of Nursing Administration . 16 ( September 1986) : 26-28.



สถาบันวิทยบริการ  
จุฬาลงกรณ์มหาวิทยาลัย



ภาคผนวก

สถาบันวิทยบริการ  
จุฬาลงกรณ์มหาวิทยาลัย

## ภาคผนวก ก

## โครงสร้างโรงพยาบาลตำรวจ

โรงพยาบาลตำรวจเริ่มก่อตั้งเมื่อ 13 ตุลาคม 2495 โดยพระราชกฤษฎีกาจัดวางระเบียบราชการตำรวจ ได้ออกฐานะแผนกพยาบาลของกองแพทย์กรมตำรวจขึ้นเป็น “ โรงพยาบาลตำรวจ ” มีฐานะเทียบเท่ากองในขณะนั้น หรือ “ กองบังคับการ ” ในปัจจุบัน รพ.พต.ในปี 2495 มีการแบ่งส่วนราชการออกเป็น 6 แผนกด้วยกันคือ แผนกอำนาจการ แผนกศัลยกรรม แผนกอายุรกรรม แผนกนิติเวชวิทยา แผนกรังสีวิทยา และแผนกทันตกรรม มีเตียงรับผู้ป่วยในได้ 50 เตียง ต่อมาได้ขยายออกเป็น 180 เตียง ในปีพ.ศ. 2507

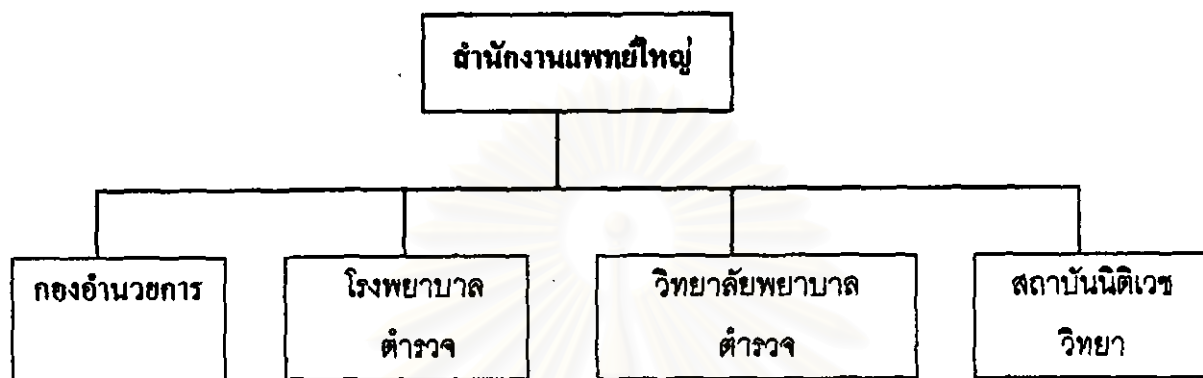
ต่อมา รพ.พต. ได้รับการปรับปรุงโครงสร้างครั้งที่ 1 โดยพระราชกฤษฎีกาแบ่งส่วนราชการกรมตำรวจ ซึ่งประกาศใช้ในปี 2508 ซึ่ง รพ.พต.ได้รับการขยายแผนกจากเดิม 6 แผนก เป็น 13 แผนก คือ แผนกอำนาจการ แผนกผู้ป่วยนอก แผนกอายุรกรรม แผนกกุมารเวชกรรม แผนกศัลยกรรม แผนกตาศูทองมุก แผนกกระจัดความรู้สึก แผนกทันตกรรม แผนกรังสีวิทยา แผนกพยาธิวิทยา แผนกสรีรวิทยา แผนกนิติเวชวิทยา และแผนกเภสัชกรรม แต่ละแผนกมีฐานะเทียบเท่ากองกำกับการ ได้มีการขยายเตียงรับผู้ป่วยเป็น 200 เตียงในปีพ.ศ. 2510 และ 250 เตียง ในปีพ.ศ. 2516 ขณะเดียวกัน รพ.พต. มีโครงการที่จะขยายเตียงเป็น 1500 เตียงด้วย

ต่อมา รพ.พต. ได้รับการปรับปรุงโครงสร้างครั้งที่ 2 โดยพระราชกฤษฎีกาแบ่งส่วนราชการกรมตำรวจ กระทรวงมหาดไทย (ฉบับที่ 8) พ.ศ. 2522\* ฐานะกองแพทย์กรมตำรวจขึ้นเป็น “ สำนักงานแพทย์ใหญ่ กรมตำรวจ ” ซึ่งมีฐานะเทียบเท่ากองบัญชาการ มีกองบังคับการในสังกัด 4 กองบังคับการด้วยกันคือ กองอำนาจการ โรงพยาบาลตำรวจ วิทยาลัยพยาบาลตำรวจ และสถาบันนิติเวชวิทยา ( รูปที่ 1 ) สำหรับโรงพยาบาลตำรวจมีงานในสังกัดรวม 22 งาน ( รูปที่ 2 )

\* ราชกิจจานุเบกษา : ฉบับพิเศษ เล่ม 96 ตอนที่ 60 , 25 เมษายน 2522 หน้า 4-5

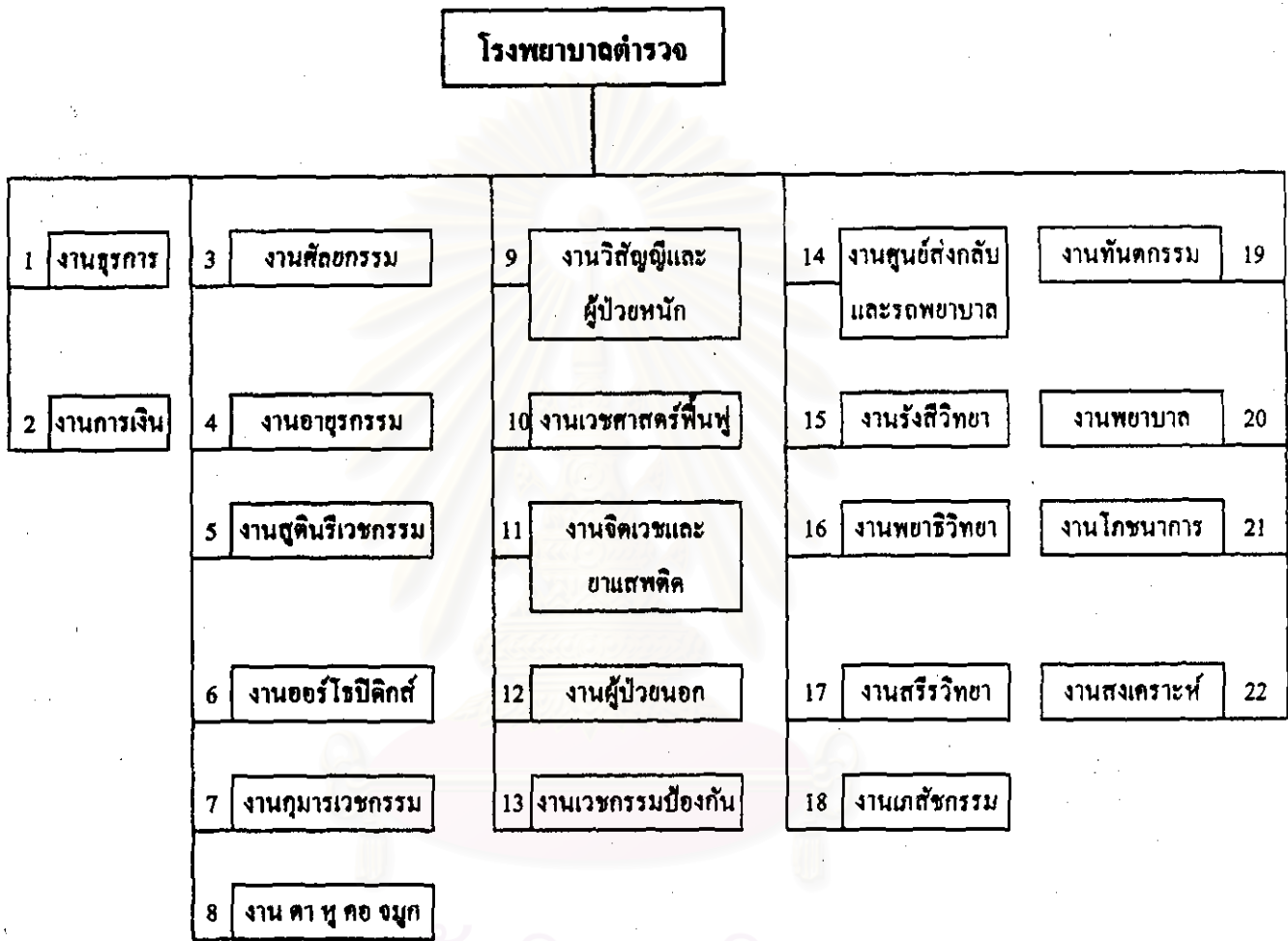


รูปที่ 1 แผนภูมิการแบ่งส่วนราชการ สำนักงานแพทย์ใหญ่ กรมตำรวจ



สถาบันวิทยบริการ  
จุฬาลงกรณ์มหาวิทยาลัย

รูปที่ 2 แผนภูมิโครงสร้างโรงพยาบาลตำรวจ



สถาบันวิทยบริการ  
จุฬาลงกรณ์มหาวิทยาลัย

### ขอบเขตหน้าที่ของงานพยาบาล โรงพยาบาลตำรวจ

1. จัดอัตรากำลังพยาบาลทุกประเภทให้เพียงพอกับความต้องการพยาบาลของงานต่างๆ ตลอด 24 ชั่วโมง
2. ควบคุมและให้คำปรึกษาในการจัดหาและวิธีใช้อุปกรณ์การรักษาพยาบาลทั่วไป
3. ควบคุมดูแลการปฏิบัติงานของฝ่ายถ่ายภาพรังสีกลาง
4. ควบคุมการปฏิบัติงานของฝ่ายชันสูตร
5. ให้ความร่วมมือและประสานงานกับงานต่างๆที่เกี่ยวข้อง
6. ฝึกสอน อบรม หรือแนะนำในการฝึกปฏิบัติงานด้านการพยาบาลแก่บุคลากรต่างๆ
7. ปฏิบัติงานธุรการและสถิติต่างๆ

สถาบันวิทยบริการ  
จุฬาลงกรณ์มหาวิทยาลัย

## ภาคผนวก ข.

จําแนกค่าร้อยละและค่าเฉลี่ยเป็นรายชื่อของรูปแบบการสื่อสาร ความพึงพอใจในการสื่อสาร ความพึงพอใจในงานและความสามารถในการปฏิบัติงานของพยาบาลประจำการโรงพยาบาลตำรวจ

## รูปแบบการสื่อสารในองค์กร

รูปแบบการสื่อสาร	มากที่สุด	มาก	ปานกลาง	น้อย	น้อยที่สุด	ค่าเฉลี่ย
1. การเสนอข้อมูลข่าวสารจากท่านถึงผู้บังคับบัญชามีสายงานและชั้นคอนมากน้อยเพียงใด.....	6.9	38.6	44.8	8.3	1.4	3.41
2. หน่วยงานของท่านมีความเข้มงวดต่อกฎระเบียบต่างๆเกี่ยวกับการปฏิบัติงานมากน้อยเพียงใด.....	5.9	54.83	35.2	3.4	0.7	3.62
3. หน่วยงานของท่านมีความเข้มงวดในเรื่องของเวลามากน้อยเพียงใด (เช่น เวลาทำงาน กำหนดการส่งงาน เป็นต้น).....	10.3	43.4	37.9	7.6	0.7	3.55
4. หัวหน้างานของท่านมีความเป็นกันเอง และง่ายต่อการเข้าพบมากน้อยเพียงใด.....	18.3	51.4	26.2	2.8	1.4	3.82
5. ท่านมีโอกาสพูดคุยกับหัวหน้าในเรื่องงานโดยตรงโดยไม่ต้องทำเป็นลายลักษณ์อักษรมากน้อยเพียงใด.....	18.3	54.1	21.0	4.5	2.1	3.82
6. หัวหน้าของท่านเป็นผู้ออกคำสั่งแต่เพียงผู้เดียว โดยไม่ฟังความคิดเห็นของท่าน และเพื่อนร่วมงานมากน้อยเพียงใด.....	10.3	41.0	39.3	7.2	2.1	3.50
7. หัวหน้าให้ความสำคัญ ต่อความคิดเห็นของท่านและเพื่อนร่วมงาน ก่อนที่จะดำเนินการใดๆมากน้อยเพียงใด.....	6.2	45.2	40.3	7.2	1.0	3.48
8. หัวหน้าเปิดโอกาสให้ท่านซักถามเมื่อมีข้อสงสัยเกี่ยวกับการปฏิบัติงานที่ได้รับมอบหมายในระดับใด.....	13.8	59.3	20.3	5.5	1.0	3.79
9. หัวหน้าของท่านเต็มใจรับฟังและพร้อมจะช่วยเหลือเมื่อมีข้อผิดพลาดเกี่ยวกับงานของท่านมากน้อยเพียงใด.....	11.4	51.0	29.3	7.2	1.0	3.64
10. หน่วยงานของท่านมีการร่วมประชุมเพื่อแลกเปลี่ยนความคิดเห็นและตกลงร่วมกันในการแก้ไขปัญหาที่เกิดขึ้นในหน่วยงานมากน้อยเพียงใด....	10.0	42.1	38.3	7.9	1.7	3.51

รูปแบบการสื่อสาร	มากที่สุด	มาก	ปานกลาง	น้อย	น้อยที่สุด	ค่าเฉลี่ย
11. ท่านคิดว่า การตัดสินใจเรื่องนโยบายเกี่ยวกับบุคลากรพยาบาลขึ้นอยู่กับฝ่ายบริหารงานพยาบาลมากน้อยเพียงใด.....	23.4	51.7	20.7	3.8	0.3	3.94
12. ท่านได้รับทราบข้อมูลเกี่ยวกับวิธีการปฏิบัติงานจากคู่มือการปฏิบัติงานในหน่วยงานของท่านมากน้อยเพียงใด.....	3.1	41.7	43.8	10.7	0.7	3.36
13. การสื่อสารในหน่วยงานของท่านเริ่มต้นจากตัวท่านไปยังหัวหน้าบ่อยครั้งเพียงใด.....	3.1	26.9	54.5	15.2	0.3	3.17
14. ท่านมีโอกาสดูแลความคิดเห็นหรือความรู้สึกในเรื่องงานให้หัวหน้าทราบบ่อยครั้งเพียงใด.....	1.0	26.9	54.1	16.6	1.4	3.10
15. ท่านมีการติดต่อประสานงานกับผู้ร่วมงานในหน่วยงานมากน้อยเพียงใด	16.2	57.9	23.4	2.4	-	3.88
16. ท่านมีกิจกรรมร่วมกับผู้ร่วมงานในหน่วยงานมากน้อยเพียงใด ( เช่น การเล่นกีฬา การร่วมรับประทานอาหาร การไปเที่ยว เป็นต้น ).....	10.3	40.0	39.7	8.3	1.7	3.49
17. ท่านมีการติดต่อประสานงานกับเจ้าหน้าที่หน่วยงานอื่นๆมากน้อยเพียงใด.....	3.1	29.3	54.8	11.0	1.7	3.21
18. การติดต่อประสานงานกับหน่วยงานอื่นๆในโรงพยาบาลเป็นไปด้วยความรวดเร็วเพียงใด.....	0.7	19.0	60.7	17.2	2.4	2.98

สถาบันวิทยบริการ  
จุฬาลงกรณ์มหาวิทยาลัย

### ความพึงพอใจในการสื่อสาร

ความพึงพอใจในการสื่อสาร	มากที่สุด	มาก	ปานกลาง	น้อย	น้อยที่สุด	ค่าเฉลี่ย
1. ท่านพอใจต่อปริมาณข้อมูลข่าวสารที่ได้รับเกี่ยวกับนโยบายและเป้าหมายของโรงพยาบาลมากน้อยเพียงใด.....	0.3	8.6	57.9	29.3	3.8	2.72
2. ท่านพอใจต่อปริมาณข้อมูลข่าวสารที่ได้รับเกี่ยวกับการเปลี่ยนแปลงภายในโรงพยาบาลมากน้อยเพียงใด เช่น การเปิดให้บริการตรวจรักษานอกเวลาราชการ การจัดระบบการจราจร เป็นต้น.....	0.3	11.4	48.6	33.4	6.2	2.66
3. ท่านพอใจต่อความรวดเร็วในการติดต่อสื่อสารกับหน่วยงานต่างๆภายในโรงพยาบาลตำรวจ มากน้อยเพียงใด.....	0.7	7.2	57.9	30.7	3.4	2.71
4. ท่านพอใจต่อปริมาณข้อมูลข่าวสารที่ได้รับจากหัวหน้าเกี่ยวกับลักษณะงานที่ปฏิบัติอยู่เป็นประจำมากน้อยเพียงใด.....	0.7	28.6	56.9	12.4	1.4	3.15
5. ท่านพอใจต่อปริมาณข้อมูลข่าวสารที่ได้รับจากหัวหน้าเกี่ยวกับค่าตอบแทนและสวัสดิการของท่านมากน้อยเพียงใด.....	0.7	17.6	48.6	26.6	6.6	2.79
6. ท่านพอใจต่อปริมาณข้อมูลข่าวสารที่ได้รับจากหัวหน้าเกี่ยวกับนโยบายในหน่วยงานของท่านมากน้อยเพียงใด.....	0.7	24.5	60.3	13.4	1.0	3.10
7. ท่านพอใจที่เพื่อนร่วมงานมีการสนับสนุนซึ่งกันและกันและกันและทำงานร่วมกันเป็นทีมมากน้อยเพียงใด.....	10.7	53.1	31.7	4.1	0.3	3.70
8. ท่านพอใจที่เพื่อนร่วมงานเน้นความสำเร็จของทีมงานมากกว่าความสำเร็จส่วนตัวมากน้อยเพียงใด.....	12.4	52.1	31.4	4.1	-	3.73
9. ท่านพอใจต่อบรรยากาศในการทำงานของท่านว่ามีลักษณะเป็นกันเองมากน้อยเพียงใด.....	16.2	61.0	20.0	2.4	0.3	3.90
10. ท่านพอใจต่อข้อมูลข่าวสารที่ได้รับจาก สื่อสิ่งพิมพ์ของร.พ.ในระดับใด (เช่น วารสารศิษย์เก่าพยาบาลตำรวจ ไปสเตอร์ต่างๆ เป็นต้น ).....	0.7	5.2	47.2	40.7	6.2	2.53
11. การประชุมวิชาการของงานพยาบาลแต่ละครั้ง ท่านพอใจต่อวิธีการนำเสนอผลงานของผู้บรรยายมากน้อยเพียงใด.....	0.3	16.2	65.5	16.2	1.7	2.97
12. ท่านพอใจต่อการติดต่อสื่อสารเข้า-ออกของ ร.พ. โดยผ่านหน่วยสื่อสารกลาง (operator) ในระดับใด.....	-	7.9	42.4	35.9	13.8	2.44
13. ท่านพอใจในลักษณะการติดต่อหรือสั่งการจาก หัวหน้าของท่านระดับใด	2.1	32.8	59.3	5.9	-	3.31
14. ท่านพอใจต่อข้อเสนอแนะแนวทางการแก้ปัญหาจากหัวหน้าของท่านระดับใด.....	2.1	31.7	56.9	8.6	0.7	3.26

ความพึงพอใจในการสื่อสาร	มากที่สุด	มาก	ปานกลาง	น้อย	น้อยที่สุด	ค่าเฉลี่ย
15 ท่านพอใจที่หัวหน้าของท่านเป็นบุคคลที่เปิดรับฟังความคิดเห็นจากคนอื่น มากน้อยเพียงใด.....	6.6	44.8	42.1	5.2	1.4	3.50
16. ท่านพอใจที่สามารถร่วมปฏิบัติงานหรือมีสัมพันธภาพอันดีกับผู้ร่วมงาน ได้ทุกคนมากน้อยเพียงใด.....	12.8	63.8	21.7	1.4	0.3	3.87
17. ท่านพอใจที่สามารถพบปะพูดคุยกับเพื่อนร่วมงานได้ทุกคน .....	19.0	65.2	15.2	0.7	-	4.02
18. ท่านพอใจเมื่อมีโอกาสเข้าร่วมสังสรรค์กับเพื่อนร่วมงานมากน้อยเพียงใด ( เช่น การร่วมรับประทานอาหาร การเล่นกีฬา เป็นต้น ) .....	15.9	59.7	22.8	0.7	1.0	3.89
19. ท่านพอใจที่ผู้ได้บังคับบัญชามีความเชื่อมั่นและไว้วางใจในตัวท่าน.....	7.2	48.3	40.0	3.4	1.0	3.57
20. ท่านพอใจที่ผู้ได้บังคับบัญชาปฏิบัติตามคำสั่งของท่านอย่างเคร่งครัด .....	4.1	37.6	52.8	4.8	0.7	3.40
21. ท่านพอใจที่ผู้ได้บังคับบัญชาเต็มใจช่วยเหลือท่านในเรื่องงานเป็นอย่างดี ในระดับใด.....	7.6	49.3	39.7	2.8	0.7	3.60

## ความพึงพอใจในงาน

ความพึงพอใจในงาน	มากที่สุด	มาก	ปานกลาง	น้อย	น้อยที่สุด	ค่าเฉลี่ย
1. ท่านรู้สึกภูมิใจที่งานในความรับผิดชอบของท่านประสบความสำเร็จอยู่เสมอ.....	9.3	60.7	29.3	0.7	-	3.79
2. ท่านรู้สึกภูมิใจที่สามารถแก้ไขปัญหาหรืออุปสรรคในเรื่องงานให้ลุกล่วงไปด้วยดี.....	10.7	62.8	26.2	0.3	-	3.84
3. ท่านรู้สึกพอใจที่ความคิดเห็นหรือข้อเสนอแนะของท่าน เป็นที่ยอมรับของผู้ร่วมงาน.....	7.2	55.9	34.1	2.8	-	3.68
4. ท่านพอใจที่ได้รับการยกย่องชมเชยจากผู้บังคับบัญชาเป็นประจำ.....	4.5	30.7	52.4	10.0	2.4	3.25
5. ท่านพอใจกับการปฏิบัติกรพยายามที่ให้กับผู้ป่วยเพราะ ได้แสดงความสามารถของตนเอง.....	13.1	60.7	23.4	2.8	-	3.84
6. งานที่ท่านปฏิบัติก่อให้เกิดความเครียดในระดับใด.....	2.8	18.3	54.1	20.7	4.1	2.95
7. ท่านพอใจกับงานที่ได้รับมอบหมายเพราะเหมาะสมกับความรู้ความสามารถของท่าน.....	4.8	57.2	35.9	2.1	-	3.65
8. ท่านพอใจกับการได้รับมอบหมายงานในหน้าที่หรืองานพิเศษอื่นๆที่ได้รับมอบหมายเพียงใด.....	4.5	42.8	49.3	2.8	0.7	3.48
9. ท่านมีความพอใจที่ได้รับการเลื่อนขั้นและตำแหน่งตามควรแก่เวลาและโอกาส.....	7.2	27.9	45.5	14.1	5.2	3.18
10. ท่านมีความพอใจที่การปฏิบัติงานในหน้าที่ของท่านส่งเสริมให้ท่านมีโอกาสก้าวหน้าในวิชาชีพ.....	5.2	25.2	50.3	15.2	4.1	3.12
11. ท่านมีความพอใจที่นโยบายและการบริหารงานด้านบุคลากรพยาบาลมีความเหมาะสมและเกิดประโยชน์ต่อท่าน.....	2.8	18.3	54.5	20.3	4.1	2.95
12. ท่านพึงพอใจกับนโยบายและการบริหารงานของผู้บริหารโรงพยาบาลว่ามีความคต่องตัวดี.....	-	7.2	54.5	29.7	8.6	2.60
13. ท่านพอใจที่หัวหน้าของท่านสามารถให้คำแนะนำในการทำงานแก่ท่านได้อย่างดี.....	4.1	45.5	39.0	9.7	1.7	3.41
14. ท่านพอใจที่หัวหน้าของท่านให้การสนับสนุนเพื่อความก้าวหน้าของผู้บังคับบัญชาอย่างยุติธรรม.....	7.2	39.7	40.3	10.7	2.1	3.39
15. ท่านพอใจที่งานของท่านได้รับการยอมรับจากสังคม.....	11.7	54.5	29.7	3.8	0.3	3.73



ความพึงพอใจในงาน	มากที่สุด	มาก	ปานกลาง	น้อย	น้อยที่สุด	ค่าเฉลี่ย
16. ท่านมีความภูมิใจต่อวิชาชีพพยาบาลในระดับใด.....	16.6	50.0	31.0	2.4	-	3.81
17. ค่าตอบแทนที่ท่านได้รับเหมาะสมกับหน้าที่ความรับผิดชอบของท่านเพียงใด						
17.1 เงินเดือน.....	0.7	3.4	41.4	42.1	12.4	2.38
17.2 ค่าอยู่เวรนอกเวลา.....	0.3	3.1	38.3	43.4	14.8	2.31
18. ท่านพอใจในสวัสดิการต่างๆ ที่โรงพยาบาลจัดให้ระดับใด.....	0.3	4.8	40.7	40.7	13.4	2.38
19. ท่านพอใจที่ได้ปฏิบัติงานท่ามกลางเพื่อนร่วมงานที่มีมิตรไมตรีที่ดีระดับใด.....	13.1	64.8	21.7	0.3	-	3.91
20. ท่านพอใจที่ทุกคนในหน่วยงานของท่านมีความสัมพันธ์กันอย่างราบรื่น ไม่ค่อยมีปัญหาขัดแย้งกัน.....	14.1	56.2	24.8	4.1	0.7	3.79
21. ท่านพอใจที่หน่วยงานของท่านมีอุปกรณ์เครื่องมือเครื่องใช้ที่มีคุณภาพ	8.3	42.8	40.3	7.6	1.0	3.50
22. ท่านพอใจที่หน่วยงานของท่านมีอุปกรณ์เครื่องมือเครื่องใช้เพียงพอสำหรับการปฏิบัติงาน.....	7.6	41.7	42.4	7.6	0.7	3.48
23. ท่านพอใจในระดับใดว่างานที่ท่านปฏิบัติอยู่ในขณะนี้มีความมั่นคงแล้ว.....	8.6	52.1	36.6	2.4	0.3	3.66
24. ท่านจะไม่ลาออกจากงานที่ท่านอยู่ในขณะนี้ เพราะไม่แน่ใจในความมั่นคงของทีใหม่.....	13.8	42.8	33.4	8.3	1.7	3.59

### ความสามารถในการปฏิบัติงาน

ความสามารถในการปฏิบัติงาน	ดีมาก	ดี	ปานกลาง	น้อย	น้อยที่สุด	ค่าเฉลี่ย
1. กล่าวยกย่องชมเชยในความสำเร็จ ของสมาชิกทีมการพยาบาลทั้งที่ผ่านมา และในปัจจุบัน.....	2.8	45.9	46.6	4.1	0.7	3.46
2. มอบหมายงานแก่สมาชิกในทีมการพยาบาลอย่างเหมาะสมกับความ รู้ความสามารถของแต่ละคน.....	2.8	52.4	41.0	2.8	1.0	3.53
3. ให้คำแนะนำแก่สมาชิกทีมการพยาบาลในการวางแผนการพยาบาล ได้อย่างเหมาะสม.....	3.1	45.9	47.6	2.4	1.0	3.48
4. เปิดใจยอมรับข้อเสนอแนะที่สมาชิกการพยาบาลเสนอมาและได้นำ มาแก้ไขปรับปรุง.....	5.2	55.2	36.6	2.8	0.3	3.62
5. สามารถประเมินสถานการณ์ในภาวะฉุกเฉินได้อย่างรวดเร็วและมี ประสิทธิภาพ.....	4.1	44.8	47.9	2.8	0.3	3.50
6. สามารถวางแผนให้การพยาบาลที่เหมาะสมกับสภาพของ ผู้ป่วย หนัก.....	5.5	50.3	42.1	1.7	0.3	3.59
7. สามารถใช้อุปกรณ์ในการช่วยชีวิตได้อย่างคล่องแคล่วและมี ประสิทธิภาพ.....	4.5	41.4	46.9	7.2	-	3.43
8. แสดงความสนใจและให้กำลังใจผู้ป่วยและญาติของผู้ป่วยที่มีอาการ หนัก.....	5.9	59.3	32.1	2.4	0.3	3.68
9. สามารถวิเคราะห์ปัญหาเพื่อนำมาวางแผนการสอน ได้อย่าง เหมาะ สม ตามความต้องการของผู้ป่วยและญาติ.....	5.5	42.1	49.0	3.4	-	3.50
10. สามารถสอนผู้ป่วย ให้ปฏิบัติตัวเพื่อป้องกันการเกิดโรคร้ายไข้เจ็บ ตามความเหมาะสม.....	5.9	59.3	32.1	2.8	-	3.68
11. สามารถให้คำแนะนำและสอนญาติในการดูแลผู้ป่วย ได้อย่าง ถูกต้อง.....	8.6	64.8	24.1	2.1	0.3	3.79
12. สนับสนุนให้ผู้ป่วยและญาติสามารถดูแลตนเองได้ เมื่อจำหน่าย กลับบ้าน.....	11.0	64.8	22.1	1.7	0.3	3.84
13. สามารถวางแผนให้การพยาบาล ได้อย่างเหมาะสมกับสภาพปัญหา ของผู้ป่วย.....	6.2	60.3	31.4	2.1	-	3.71
14. สามารถประเมินผลภายหลังปฏิบัติการพยาบาล ได้อย่าง เหมาะสม.....	5.9	52.8	39.0	2.1	0.3	3.62

ความสามารถในการปฏิบัติงาน	ดีมาก	ดี	ปานกลาง	น้อย	น้อยที่สุด	ค่าเฉลี่ย
15. ปรับปรุงปฏิบัติการพยาบาลที่ให้กับผู้ป่วยอยู่เสมอ.....	6.2	51.7	39.7	2.4	-	3.62
16. สามารถวางแผนและประเมินผลการพยาบาลร่วมกับบุคคลอื่นได้อย่างเหมาะสม.....	5.9	57.9	34.8	1.4	-	3.68
17. แจ้งให้ผู้ป่วยและญาติทราบเกี่ยวกับผลประโยชน์ที่ผู้ป่วยจะได้รับ เช่น สิทธิที่ได้รับจากการทำประกันสังคมทางการรักษาพยาบาล เป็นต้น.....	5.2	49.3	37.9	6.6	1.0	3.51
18. ในการปฏิบัติการพยาบาล ได้อธิบายและบอกเหตุผลให้ผู้ป่วยเข้าใจทุกครั้ง.....	7.6	62.8	25.2	4.1	0.3	3.73
19. เสริมสร้างสัมพันธภาพที่ดี กับผู้ร่วมงานในทีมสุขภาพ.....	13.4	66.6	18.6	1.0	0.3	3.92
20. ประสานความเข้าใจระหว่างผู้ปฏิบัติการพยาบาลเพื่อให้งานในความรับผิดชอบเป็นไปอย่างมีประสิทธิภาพ.....	11.7	65.2	22.4	0.7	-	3.88
21. ศึกษาหาความรู้ด้วยตัวเอง เพื่อการพัฒนาตนเองและวิชาชีพ.....	7.9	51.0	37.2	3.8	-	3.63
22. เป็นคนที่มีความรับผิดชอบ ในหน้าที่ที่ได้รับมอบหมายให้กระทำ.....	15.5	67.9	15.9	0.7	-	3.98
23. ร่วมมือในการทำวิจัยทางการพยาบาลกับผู้ร่วมงาน ได้อย่างดี.....	10.3	54.8	30.3	4.1	0.3	3.71
24. มีจรรยาบรรณของวิชาชีพพยาบาล.....	21.4	65.9	12.4	0.3	-	4.08

สถาบันวิทยบริการ  
จุฬาลงกรณ์มหาวิทยาลัย

## ภาคผนวก ค

แบบสอบถามเรื่อง รูปแบบการสื่อสาร ความพึงพอใจในการสื่อสาร ความพึงพอใจในงาน กับความสามารถในการปฏิบัติงานของพยาบาลประจำการโรงพยาบาลตำรวจ

## คำแนะนำในการตอบแบบสอบถาม

1. แบบสอบถามมีทั้งหมด 5 ตอน คือ

ตอนที่ 1 ข้อมูลส่วนบุคคล

ตอนที่ 2 แบบสอบถามรูปแบบการสื่อสารในองค์การ

ตอนที่ 3 แบบสอบถามความพึงพอใจในการสื่อสาร

ตอนที่ 4 แบบสอบถามความพึงพอใจในงาน

ตอนที่ 5 แบบสอบถามความสามารถในการปฏิบัติงาน

2. กรุณาตอบข้อคำถามทุกชุดและทุกข้อเพื่อจะได้นำคำตอบไปเป็นข้อมูลในการวิจัยต่อไป

## ตอนที่ 1 ข้อมูลส่วนบุคคล

คำชี้แจง โปรดขีดเครื่องหมาย ✓ ลงในช่อง ( ) และเติมคำลงในช่องว่าง ซึ่งตรงกับลักษณะเฉพาะของท่านตามความเป็นจริงในปัจจุบัน

สำหรับผู้วิจัย

เลขที่แบบสอบถาม ( ) ( ) ( ) 1-3

1. เพศ ( ) 1 ชาย ( ) 2 หญิง ( ) 4
2. ปัจจุบันท่านอายุ ..... ปี ( ) ( ) 5-6
3. ประสบการณ์การทำงาน ..... ปี (เกิน 6 เดือน ให้นับเป็นหนึ่งปี) ( ) ( ) 7-8
4. ชื่อหน่วยงานที่ปฏิบัติงาน ..... ( ) 9



รูปแบบการสื่อสาร	มากที่สุด	มาก	ปานกลาง	น้อย	น้อยที่สุด	สำหรับ ผู้วิจัย
11. ท่านคิดว่าการตัดสินใจเรื่องนโยบายเกี่ยวกับบุคลากรพยาบาลขึ้นอยู่กับฝ่ายบริหารงานพยาบาลมากน้อยเพียงใด.....	.....	.....	.....	.....	.....	( ) 20
12. ท่านได้รับทราบข้อมูลเกี่ยวกับวิธีการปฏิบัติงานจากคู่มือการปฏิบัติงานในหน่วยงานของท่านมากน้อยเพียงใด.....	.....	.....	.....	.....	.....	( ) 21
13. การสื่อสารในหน่วยงานของท่านเริ่มต้นจากตัวท่านไปยังหัวหน้าบ่อยครั้งเพียงใด.....	.....	.....	.....	.....	.....	( ) 22
14. ท่านมีโอกาสแสดงความคิดเห็นหรือความรู้สึกในเรื่องงานให้หัวหน้าทราบบ่อยครั้งเพียงใด.....	.....	.....	.....	.....	.....	( ) 23
15. ท่านมีการติดต่อประสานงานกับผู้ร่วมงานในหน่วยงานมากน้อยเพียงใด.....	.....	.....	.....	.....	.....	( ) 24
16. ท่านมีกิจกรรมร่วมกับผู้ร่วมงานในหน่วยงานมากน้อยเพียงใด ( เช่น การเล่นกีฬา การร่วมรับประทานอาหาร การไปเที่ยว เป็นต้น ).....	.....	.....	.....	.....	.....	( ) 25
17. ท่านมีการติดต่อประสานงานกับเจ้าหน้าที่หน่วยงานอื่นๆมากน้อยเพียงใด.....	.....	.....	.....	.....	.....	( ) 26
18. การติดต่อประสานงานกับหน่วยงานอื่นๆในโรงพยาบาลเป็นไปด้วยความรวดเร็วเพียงใด.....	.....	.....	.....	.....	.....	( ) 27



ความพึงพอใจในการสื่อสาร	มากที่สุด	มาก	ปานกลาง	น้อย	น้อยที่สุด	สำหรับ ผู้วิจัย
8. ท่านพอใจที่เพื่อนร่วมงานเน้นความสำเร็จของทีมงานมากกว่าความสำเร็จส่วนตัวมากนักน้อยเพียงใด.....	.....	.....	.....	.....	.....	( ) 35
9. ท่านพอใจต่อบรรยากาศในการทำงานของท่านว่ามีลักษณะเป็นกันเองมากน้อยเพียงใด.....	.....	.....	.....	.....	.....	( ) 36
10. ท่านพอใจต่อข้อมูลข่าวสารที่ได้รับจาก สื่อสิ่งพิมพ์ของร.พ. ในระดับใด ( เช่น วารสารศิษย์เก่าพยาบาลตำรวจ ไปสเตอร์ต่างๆ เป็นต้น ).....	.....	.....	.....	.....	.....	( ) 37
11. การประชุมวิชาการของงานพยาบาลแต่ละครั้ง ท่านพอใจต่อวิธีการนำเสนอผลงานของผู้บรรยายมากน้อยเพียงใด.....	.....	.....	.....	.....	.....	( ) 38
12. ท่านพอใจต่อการติดต่อสื่อสารเข้า-ออกของ ร.พ. โดยผ่านหน่วยสื่อสารกลาง (operator) ในระดับใด.....	.....	.....	.....	.....	.....	( ) 39
13. ท่านพอใจในลักษณะการติดต่อหรือสั่งการจาก หัวหน้าของท่านในระดับใด.....	.....	.....	.....	.....	.....	( ) 40
14. ท่านพอใจต่อข้อเสนอแนะแนวทางการแก้ปัญหาจากหัวหน้าของท่านระดับใด.....	.....	.....	.....	.....	.....	( ) 41
15. ท่านพอใจที่หัวหน้าของท่านเป็นบุคคลที่เปิดรับฟังความคิดเห็นจากคนอื่นมากน้อยเพียงใด.....	.....	.....	.....	.....	.....	( ) 42
16. ท่านพอใจที่สามารถร่วมปฏิบัติงานหรือมีส่วนร่วมทัศนคติกับผู้ร่วมงานได้ทุกคนมากน้อยเพียงใด.....	.....	.....	.....	.....	.....	( ) 43
17. ท่านพอใจที่สามารถพบปะพูดคุยกับเพื่อนร่วมงานได้ทุกคน.....	.....	.....	.....	.....	.....	( ) 44
18. ท่านพอใจเมื่อมีโอกาสเข้าร่วมสังสรรค์กับเพื่อนร่วมงานมากน้อยเพียงใด ( เช่น การร่วมรับประทานอาหาร การเล่นกีฬา เป็นต้น ).....	.....	.....	.....	.....	.....	( ) 45
19. ท่านพอใจที่ผู้ได้บังคับบัญชามีความเชื่อมั่นและไว้วางใจในตัวท่าน.....	.....	.....	.....	.....	.....	( ) 46
20. ท่านพอใจที่ผู้ได้บังคับบัญชาปฏิบัติตามคำสั่งของท่านอย่างเคร่งครัด.....	.....	.....	.....	.....	.....	( ) 47
21. ท่านพอใจที่ผู้ได้บังคับบัญชาเต็มใจช่วยเหลือท่านในเรื่องงานเป็นอย่างดีในระดับใด.....	.....	.....	.....	.....	.....	( ) 48





ความพึงพอใจในงาน	มากที่สุด	มาก	ปานกลาง	น้อย	น้อยที่สุด	สำหรับ ผู้วิจัย
16. ท่านมีความภูมิใจต่อวิชาชีพพยาบาลในระดับใด.....	.....	.....	.....	.....	.....	( ) 64
17. ค่าตอบแทนที่ท่านได้รับเหมาะสมกับหน้าที่ความรับผิดชอบของท่านเพียงใด						
17.1 เงินเดือน.....	.....	.....	.....	.....	.....	( ) 65
17.2 ค่าอยู่เวรนอกเวลา.....	.....	.....	.....	.....	.....	( ) 66
18. ท่านพอใจในสวัสดิการต่างๆ ที่โรงพยาบาลจัดให้ระดับใด.....	.....	.....	.....	.....	.....	( ) 67
19. ท่านพอใจที่ได้ปฏิบัติงานท่ามกลางเพื่อนร่วมงานที่มีมิตรไมตรีที่ดีระดับใด.....	.....	.....	.....	.....	.....	( ) 68
20. ท่านพอใจในที่ทุกคนในหน่วยงานของท่านมีความสัมพันธ์กันอย่างราบรื่น ไม่ค่อยมีปัญหาขัดแย้งกัน.....	.....	.....	.....	.....	.....	( ) 69
21. ท่านพอใจที่หน่วยงานของท่านมีอุปกรณ์เครื่องมือเครื่องใช้ที่มีคุณภาพ.....	.....	.....	.....	.....	.....	( ) 70
22. ท่านพอใจที่หน่วยงานของท่านมีอุปกรณ์เครื่องมือเครื่องใช้เพียงพอสำหรับการปฏิบัติงาน.....	.....	.....	.....	.....	.....	( ) 71
23. ท่านพอใจในระดับใดว่างานที่ท่านปฏิบัติอยู่ในขณะนี้มีความมั่นคงดีแล้ว.....	.....	.....	.....	.....	.....	( ) 72
24. ท่านจะไม่ลาออกจากงานที่ท่านทำอยู่ในขณะนี้ เพราะไม่แน่ใจในความมั่นคงของทีใหม่.....	.....	.....	.....	.....	.....	( ) 73

สถาบันวิทยบริการ  
จุฬาลงกรณ์มหาวิทยาลัย







ที่ ทม 0309/1512

บัณฑิตวิทยาลัย จุฬาลงกรณ์มหาวิทยาลัย  
ถนนพญาไท กรุงเทพฯ 10330

๗ มกราคม 2541

เรื่อง ขอความร่วมมือในการทดลองใช้เครื่องมือวิจัย

เรียน ผู้บังคับการโรงพยาบาลตำรวจ

- สิ่งที่ส่งมาด้วย 1. แบบสอบถาม  
2. ที่อยู่ของนิสิตที่สามารถติดต่อได้

เนื่องด้วย ร.ต.อ. ทหญิง กาญจนา โสท์ประเสริฐ นิสิตชั้นปริญญาโทบัณฑิต ภาควิชาการประชาสัมพันธ์ กำลังดำเนินการวิจัยเพื่อเสนอเป็นวิทยานิพนธ์เรื่อง "รูปแบบการสื่อสาร ความพึงพอใจในการสื่อสาร ความพึงพอใจในงาน กับความสามารถในการปฏิบัติงานของพยาบาลประจำการ โรงพยาบาลตำรวจ" โดยมี รองศาสตราจารย์ ดร. ธนวัต บุญถือ เป็นอาจารย์ที่ปรึกษา ในการนี้ นิสิตจำเป็นต้องเก็บรวบรวมข้อมูลโดยการนำเครื่องมือวิจัยมาทดลองใช้กับ พยาบาลประจำการ โรงพยาบาลตำรวจ ซึ่งเป็นกลุ่มตัวอย่าง

จึงเรียนมาเพื่อขอความอนุเคราะห์จากท่านได้โปรดพิจารณาอนุญาตให้ ร.ต.อ. ทหญิง กาญจนา โสท์ประเสริฐ ได้ทำการทดลองใช้เครื่องมือวิจัยดังกล่าว เพื่อประโยชน์ทางวิชาการ และขอขอบคุณเป็นอย่างสูงมา ณ โอกาสนี้ด้วย

ขอแสดงความนับถือ

(รองศาสตราจารย์ ดร. ประจักษ์ ศกุนตะลักษณ์)

รองคณบดีฝ่ายวิชาการ

งานมาตรฐานการศึกษา

โทร. 2183530



ที่ ทม 0309/1511

บัณฑิตวิทยาลัย จุฬาลงกรณ์มหาวิทยาลัย  
ถนนพญาไท กรุงเทพฯ 10330

๑๘ มกราคม 2541

กษ. มบค. รห. 1
เรื่อง 0499
วันที่ 6/ก.พ. 2541
เรื่อง
ผู้รับ

เรื่อง ขอความร่วมมือในการวิจัย

เรียน ผู้บังคับการโรงพยาบาลตำรวจ

- สิ่งที่ส่งมาด้วย
1. แบบสอบถาม
  2. ที่อยู่ของนิสิตที่สามารถติดต่อได้

เนื่องด้วย ร.ต.อ. หญิง กาญจนา โล่ห์ประเสริฐ นิสิตชั้นปริญญาโทบัณฑิต ภาควิชาการประชาสัมพันธ์ กำลังดำเนินการวิจัยเพื่อเสนอเป็นวิทยานิพนธ์เรื่อง "รูปแบบการสื่อสาร ความพึงพอใจในการสื่อสาร ความพึงพอใจในงาน กับความสามารถในการปฏิบัติงานของพยาบาลประจำการ โรงพยาบาลตำรวจ" โดยมี รองศาสตราจารย์ ดร. ธนวัต บุญลือ เป็นอาจารย์ที่ปรึกษา ในการนี้ นิสิตจำเป็นต้องนำเครื่องมือวิจัยมาเก็บรวบรวมข้อมูลกับ พยาบาลประจำการ โรงพยาบาลตำรวจ ซึ่งเป็นกลุ่มตัวอย่าง

จึงเรียนมาเพื่อขอความอนุเคราะห์จากท่านได้โปรดพิจารณาอนุญาตให้ ร.ต.อ. หญิง กาญจนา โล่ห์ประเสริฐ ได้ทำการเก็บรวบรวมข้อมูลดังกล่าว เพื่อประโยชน์ทางวิชาการ และขอขอบคุณเป็นอย่างสูงมา ณ โอกาสนี้ด้วย

- ๐๕๓๓๓  
- นท.งานพยาบาล  
พันเอกหญิง เจริญพร

ขอแสดงความนับถือ

(รองศาสตราจารย์ ดร. ประจักษ์ สุกุนตะลักษณ์)

รองคณบดีฝ่ายวิชาการ

พล.ต.ต.   
(หญิง) เจริญพร  
มบค.รท.พต.

๖ ก.พ. 2541  
งานมาตรฐานการศึกษา

โทร. 2183530

## ประวัติผู้วิจัย

ร้อยตำรวจเอกหญิง กาญจนา โทษประเสริฐ เกิดวันที่ 15 ธันวาคม พ.ศ.2512 ที่อำเภอ  
สองพี่น้อง จังหวัดสุพรรณบุรี สำเร็จการศึกษาระดับปริญญาตรีบัณฑิต จากวิทยาลัยพยาบาลตำรวจ  
( สถาบันสมทบจุฬาลงกรณ์มหาวิทยาลัย ) ในปีการศึกษา2535 และเข้าศึกษาต่อในหลักสูตร  
นิติศาสตรมหาบัณฑิต ที่จุฬาลงกรณ์มหาวิทยาลัย เมื่อ พ.ศ. 2539 ปัจจุบันรับราชการตำแหน่ง  
พยาบาลตรี แผนกห้องผ่าตัดศัลยกรรมทั่วไป โรงพยาบาลตำรวจ



สถาบันวิทยบริการ  
จุฬาลงกรณ์มหาวิทยาลัย